

## Inhaltsverzeichnis

	Seite
<b>Vorbemerkungen</b>	2
<b>Überblick zur aktuellen Wirtschaftslage im Bergbau und Verarbeitenden Gewerbe in Thüringen im November 2009</b>	4
<b>Grafiken</b>	
1. Entwicklung von Auftragseingang, Umsatz und Beschäftigten im Bergbau und Verarbeitenden Gewerbe	6
2. Umsatz der Hauptgruppen November 2008/2009	7
3. Umsatz insgesamt Januar 2008 bis November 2009	7
4. Volumenindex Auftragseingang Januar 2008 bis November 2009	8
5. Beschäftigte insgesamt Januar 2008 bis November 2009	8
6. Bruttolohn und Bruttogehalt je Beschäftigten Januar 2008 bis November 2009	9
7. Umsatz je Beschäftigten Januar 2008 bis November 2009	9
<b>Tabellen</b>	
1. Betriebe, Beschäftigte, geleistete Arbeitsstunden, Bruttolohn und Bruttogehalt sowie Umsatz im Bergbau und Verarbeitenden Gewerbe vom 1.1.2009 bis 30.11.2009 nach Wirtschaftszweigen	10
2. Ausgewählte Maßzahlen im Bergbau und Verarbeitenden Gewerbe für den Monat November 2009 nach Wirtschaftszweigen	11
3. Betriebe, Beschäftigte, Umsatz sowie Umsatz je Beschäftigten im Bergbau und Verarbeitenden Gewerbe in der Rangfolge nach der Höhe des Umsatzes je Beschäftigten im November 2009 nach Wirtschaftszweigen	12
4. Betriebe, Beschäftigte, geleistete Arbeitsstunden, Bruttolohn und Bruttogehalt sowie Umsatz im Bergbau und Verarbeitenden Gewerbe nach Wirtschaftszweigen	13

## **Vorbemerkungen**

### **Wichtiger Hinweis**

Ab Berichtsmontat Januar 2009 werden die Ergebnisse nach der neuen "Klassifikation der Wirtschaftszweige, Ausgabe 2008" (WZ 2008) ausgewiesen. Die WZ 2008 ist aus international harmonisierten Klassifikationen, insbesondere der NACE Rev. 2 abgeleitet. Sie ist entsprechend europäischen Bestimmungen verbindlich anzuwenden. In diesem Zusammenhang erfolgt die Kodierung der Wirtschaftszweige nach einem neuen Nummerierungssystem.

Der Berichtskreis des Monatsberichts für Betriebe des Verarbeitenden Gewerbes sowie des Bergbaus und der Gewinnung von Steinen und Erden wird nunmehr entsprechend der WZ 2008 abgegrenzt. Dies bedeutet, dass einige Bereiche, die bisher dem Bergbau oder dem Verarbeitenden Gewerbe zugeordnet waren, herausfallen (z.B. Verlagswesen, Recycling). Die Wirtschaftszweige haben sich teilweise inhaltlich und auch von der Bezeichnung her geändert. Die Vorjahre wurden entsprechend umgerechnet und sind somit vergleichbar.

### **Ziel der Statistik**

Die Monatsberichte im Bergbau und Verarbeitenden Gewerbe stellen kurzfristig Daten über die konjunkturelle Entwicklung dieses Wirtschaftskreises in wirtschaftssystematischer und regionaler Gliederung zur Verfügung. Die Ergebnisse der Statistik sind ein wichtiges Material für die Arbeiten der gesetzgebenden Körperschaften, der Bundes- und Landesregierungen, der Verbände, Kammern sowie sonstigen Institutionen. Sie bilden eine unentbehrliche Grundlage für zahlreiche wirtschaftspolitische Entscheidungen und sind Ausgangsdaten für die Statistik der Europäischen Union.

### **Rechtsgrundlage**

Rechtsgrundlage für die Erhebungen im Bergbau und Verarbeitenden Gewerbe ist das Gesetz über die Statistik im Produzierenden Gewerbe (ProdGewStatG) in der Fassung der Bekanntmachung vom 21. März 2002 (BGBl. I S. 1181), zuletzt geändert durch Artikel 4 des Gesetzes vom 17. März 2009 (BGBl. I S. 550).

### **Monatsbericht für Betriebe im Bergbau und Verarbeitenden Gewerbe**

Der Berichtskreis des Monatsberichts umfasst die produzierenden Betriebe mit 50 und mehr Beschäftigten von Unternehmen des Bergbaus und Verarbeitenden Gewerbes sowie von Unternehmen anderer Wirtschaftszweige (jeweils einschließlich Handwerk) – ohne Baubetriebe und Betriebe der Energie- und Wasserversorgung.

### **Methodische Hinweise**

Die in diesem Statistischen Bericht veröffentlichten Daten haben ihren Ursprung im "Monatsbericht für Betriebe im Bergbau und Verarbeitenden Gewerbe".

Bei Betrieben werden die Merkmale "Umsatz" und "Beschäftigte" nach fachlichen Betriebsteilen erhoben und sowohl für Betriebe als auch für fachliche Betriebsteile aufbereitet. Die in der Veröffentlichung nachgewiesenen Merkmale werden nur für den gesamten Betrieb (einschließlich der baugewerblichen und sonstigen Betriebsteile) dargestellt.

Beim Nachweis nach hauptbeteiligten Wirtschaftszweigen werden wie im vorliegenden Bericht alle Angaben eines kombinierten Betriebes (örtliche Einheit mit Betriebsteilen in mehreren Wirtschaftszweigen der WZ 2008) unter dem Wirtschaftszweig ausgewiesen, bei dem der Schwerpunkt des Betriebes liegt.

Durch Neugründungen, Umprofilierung sowie Betriebsstilllegungen ergibt sich in der Festlegung des Berichtskreises keine Konstanz. Durch eine Jahreskorrektur werden durch die Einbeziehung von Nachmeldungen der Betriebe die endgültigen Werte für das Vorjahr ermittelt. Dadurch weichen die bereits im Vorjahr veröffentlichten Werte von den in diesem Bericht veröffentlichten Werten ab. Die Ergebnisse des laufenden Jahres tragen deshalb vorbehaltlich der Jahreskorrektur vorläufigen Charakter.

Ausgewiesene Entwicklungen sind nicht preis-, saison- und kalenderbereinigt. Die beim Auf- und Abrunden von Zahlen entstehenden Differenzen werden nicht ausgeglichen, so dass Abweichungen in den Summen zu den Einzelwerten auftreten können.

### **Definitionen**

#### **Betriebe**

Betriebe sind örtlich getrennte Niederlassungen einschließlich der zugehörigen und in der Nähe liegenden Verwaltungs-, Reparatur-, Montage- und Hilfsbetriebe.

#### **Beschäftigte**

Zu den Beschäftigten (tätige Personen) zählen alle Personen, die am Ende des Monats bzw. zu einem bestimmten Stichtag in einem arbeitsrechtlichen Verhältnis zum Betrieb bzw. Unternehmen stehen. Des Weiteren gehören dazu tätige Inhaber und Mitinhaber, kaufmännisch, technisch und gewerblich Auszubildende sowie unbezahlt mithelfende Familienangehörige, soweit sie mindestens ein Drittel der üblichen Arbeitszeit bzw. mindestens 55 Stunden im Monat im Betrieb tätig sind.

#### **Geleistete Arbeitsstunden**

Geleistete Arbeitsstunden sind die tatsächlich geleisteten (nicht die bezahlten) Stunden aller tätigen Personen (einschließlich Heimarbeiter). Einzubeziehen sind auch geleistete Über-, Nacht-, Sonntags- und Feiertagsstunden.

Nicht einzubeziehen sind alle ausgefallenen Arbeitsstunden (z.B. Ausfälle wegen gesetzlichen Urlaubs oder Arbeitsbefreiung, tariflich vereinbarte Ruhezeiten, wegen Krankheit oder Betriebsunfällen sowie als Folge von Material-, Brennstoff- und Energiemangel, Absatzstockung, Kurzarbeit, Betriebsferien, Streiks, Aussperrungen), geleistete Stunden der Leiharbeiter, geleistete Stunden von unbezahlt mithelfenden Familienangehörigen, Arbeitsstunden von Montage- und Reparaturarbeiten von Beauftragten anderer Betriebe bzw. Unternehmen und in einem anderen Unternehmen geleistete Stunden der eigenen Mitarbeiter.

### **Bruttolohn und Bruttogehalt**

Als Bruttolohn und Bruttogehalt (bezahlte Entgelte) gilt die Summe der Bruttobezüge (Bar- und Sachbezüge ohne jeden Abzug) der Beschäftigten, einschließlich Lohn- und Gehaltszuschläge (auch Gratifikationen, Erfindergelder sowie Provisionen, Tantiemen usw.) jedoch ohne Arbeitgeberanteile zur Sozialversicherung, Aufwendungen für die betriebliche Alters-, Invaliditäts- und Hinterbliebenenversorgung, allgemeine Aufwendungen und Vergütungen, die als Spesenersatz anzusehen sind, gezahltes Vorruhestandsgeld, geleistete Zuschüsse der Bundesagentur für Arbeit (z.B. Kurzarbeitergeld) und Leistungen nach dem Arbeitsteilzeitgesetz.

### **Umsatz**

Der Umsatz umfasst den Gesamtumsatz aus Eigenerzeugung einschließlich Umsatz aus Verkauf von Energie, Nebenerzeugnissen und verkaufsfähigen Produktionsrückständen sowie den Umsatz aus sonstigen Betriebsteilen, so z.B. baugewerblichen Umsatz und Umsatz aus Handelsware, aus Vermietungen und Verpachtungen von betrieblichen Anlagen und Einrichtungen, aus Lizenzverträgen u.Ä. Als Umsatz gilt die Summe der Rechnungsendbeträge (ohne Umsatzsteuer) einschließlich etwa darin enthaltener Verbrauchsteuern sowie der Kosten für Fracht, Transportversicherung und Spesen, auch wenn diese gesondert in Rechnung gestellt werden.

### **Inlandsumsatz**

Der Inlandsumsatz ist der Umsatz mit Empfängern im Bundesgebiet sowie mit den im Bundesgebiet stationierten ausländischen Streitkräften.

### **Auslandsumsatz**

Der Auslandsumsatz umfasst die direkten Lieferungen und Leistungen an Empfänger, die im Ausland ansässig sind, sowie Lieferungen an Exporteure, die die bestellten Waren ohne Be- und Verarbeitung in das Ausland ausführen. Auslandsumsätze sind von der Umsatzsteuer (Mehrwertsteuer) befreit.

### **Auslandsumsatz in die Eurozone**

Als Umsatz mit dem zur Eurozone gehörenden Ausland gilt der Umsatz mit den Staaten des Eurogebietes: Belgien, Finnland, Frankreich, Griechenland, Irland, Italien, Luxemburg, Malta, den Niederlanden, Österreich, Portugal, Slowakei, Slowenien, Spanien und Zypern.

### **Exportquote**

Anteil des Auslandsumsatzes am Umsatz insgesamt

### **Auftragseingang**

Als Auftragseingang gilt die Summe der Werte aller im Berichtsmonat vom Betrieb bzw. Unternehmen fest akzeptierten Aufträge auf Lieferungen selbst hergestellter oder in Lohnarbeit von anderen in- oder ausländischen Firmen produzierten Erzeugnisse ohne Mehrwertsteuer und abzüglich gewährter Rabatte. In einigen Klassen der WZ 2008 werden keine Auftragseingänge erfasst (z.B. im Ernährungsgewerbe).

### **Index des Auftragseinganges**

Der Index des Auftragseinganges wird für ausgewählte Wirtschaftszweige des Verarbeitenden Gewerbes berechnet. Es handelt sich um einen Volumenindex für fachliche Betriebsteile auf Basis des Jahres 2005, dargestellt als Durchschnitt der Monatsindizes.

### **Systematiken**

Die Darstellung aller Ergebnisse erfolgt ab 2009 in der Gliederung der "Klassifikation der Wirtschaftszweige, Ausgabe 2008" (WZ 2008). Die WZ 2008 basiert auf der statistischen Systematik der Wirtschaftszweige in der Europäischen Gemeinschaft (NACE Rev. 2), die ihrerseits auf der Internationalen Systematik der Wirtschaftszweige (ISIC Rev. 4) der Vereinten Nationen aufbaut.

### **Abkürzungen**

a.n.g. anderweitig nicht genannt  
MD Monatsdurchschnitt  
H.v. Herstellung von  
u.s.E. und sonstigen Erzeugnissen

## Überblick zur aktuellen Wirtschaftslage im Bergbau und Verarbeitenden Gewerbe in Thüringen im November 2009

Von Januar bis November 2009 wurden in den Thüringer Industriebetrieben mit 50 und mehr Beschäftigten insgesamt Erzeugnisse im Wert von 20,4 Milliarden EUR umgesetzt. Zum Vorjahreszeitraum verringerten sich die Umsätze, bei gleicher Zahl an Arbeitstagen, um 17,7 Prozent.

Der Index des Auftragseingangs (Volumenindex) betrug im Monat November dieses Jahres 113,3 Prozent (Basis MD 2005 = 100). Zum Vormonat war dies ein Rückgang um 3,9 Prozent (Inland: - 6,5 Prozent, Ausland: + 2,2 Prozent). Die Auftragseingänge sind im November zum Vorjahresmonat um 7,2 Prozent gesunken. Dabei lagen die Bestellungen aus dem Inland um 1,1 Prozent über und die Exportaufträge um 21,0 Prozent unter dem Niveau des Vorjahresmonats.

Die Zahl der Beschäftigten ist im Monat November zum Vorjahresmonat um 5 378 Personen bzw. 4,1 Prozent auf 125 335 Personen gesunken.

Im Monat November dieses Jahres wurde von 878 Betrieben (Vormonat: 877 Betriebe) Auskunft zum Monatsbericht im Bergbau und Verarbeitenden Gewerbe gegeben. Das waren 2 Betriebe mehr als im November 2008.

Der Umsatz im Bergbau und Verarbeitenden Gewerbe erreichte im Monat November 2009 ein Volumen von 2,0 Milliarden EUR. Zum Vormonat stieg der Umsatz um 15 Millionen EUR bzw. 0,8 Prozent. Zum gleichen Vorjahresmonat sank der Umsatz, bei einem Arbeitstag mehr, um 3,5 Prozent bzw. um 74 Millionen EUR. In den ersten elf Monaten 2009 wurden Waren im Wert von 20,4 Milliarden EUR umgesetzt, 17,7 Prozent bzw. 4,4 Milliarden EUR weniger als im Vergleichszeitraum des Vorjahres.

Entwicklung des Umsatzes der Hauptgruppen im Monat November 2009 gegenüber dem Vormonat, dem Vorjahresmonat und dem Vorjahreszeitraum :

Hauptgruppe	Veränderung des Umsatzes in Prozent zum		
	Vormonat	Vorjahresmonat	Vorjahreszeitraum
Vorleistungsgüterproduzenten	0,5	1,2	- 18,2
Investitionsgüterproduzenten	1,2	- 13,8	- 24,3
Gebrauchsgüterproduzenten	6,7	- 2,9	- 14,9
Verbrauchsgüterproduzenten	- 0,5	6,5	- 0,5
<b>Bergbau/Verarbeitendes Gewerbe insgesamt</b>	<b>0,8</b>	<b>- 3,5</b>	<b>- 17,7</b>

Der arbeitstäglige Umsatz sowie die ausgewählten absoluten Produktivitätszahlen zeigten nachstehende wirtschaftliche Ergebnisse:

Jahr Monat	Umsatz			
	je Arbeitstag	je Arbeitsstunde	je Beschäftigten	
	1000 EUR	EUR		
absoluter Wert				
2008	September	109 714	128,67	18 355
	Oktober	105 886	120,95	16 944
	November	106 038	119,57	16 225
2009	September	94 629	121,54	16 486
	Oktober	92 335	118,90	16 163
	November	97 461	119,63	16 330
Veränderung in Prozent				
	Vormonat	5,6	0,6	1,0
	Vorjahresmonat	- 8,1	0,1	0,6
	Vorjahreszeitraum	- 17,7	- 10,4	- 16,3

In das Ausland wurden im November 2009 Umsätze in Höhe von 634 Millionen EUR getätigt. Das realisierte Monatsergebnis lag um 5,7 Prozent bzw. 34 Millionen EUR über dem Wert des Vormonats. Der Rückgang zum Vorjahresmonat betrug 3,7 Prozent bzw. 24 Millionen EUR. Seit Jahresbeginn 2009 kumulierten sich die Umsätze in das Ausland auf 6,3 Milliarden EUR. Zum gleichen Zeitraum des Vorjahres entspricht das einem Rückgang von 24,4 Prozent bzw. 2,0 Milliarden EUR.

Mit 4,0 Milliarden EUR wurden von Januar bis November 2009 rund 63,8 Prozent der Exporte Thüringens in die Länder der Eurozone ausgeführt. Weniger Ausfuhren (36,2 Prozent bzw. 2,3 Milliarden EUR) wurden in die Länder außerhalb der Eurozone getätigt.

Im Inland wurden im November 2009 Waren im Wert von 1,4 Milliarden EUR abgesetzt, 1,3 Prozent unter dem Vormonatsniveau. Zum Monat November 2008 waren dies 3,4 Prozent bzw. 50 Millionen EUR weniger. Seit dem 1. 1. 2009 wuchs der Umsatz in das Inland auf 14,1 Milliarden EUR. Das waren 14,3 Prozent bzw. 2,4 Milliarden EUR weniger als im gleichen Zeitraum des Vorjahres.

Der Volumenindex des Auftragseinganges betrug im Monat November 113,3 Prozent (Basis: MD 2005 = 100). Gegenüber dem gleichen Vorjahresmonat ist das ein Rückgang um 7,2 Prozent. Der Index im Monat November für den Auftragseingang aus dem Ausland betrug 91,8 Prozent. Zum Monat November 2008 sanken die Auslandsaufträge um 21,0 Prozent.

Beim Index des Auftragseingangs der Hauptgruppen wurden folgende vorläufige Ergebnisse erreicht:

Hauptgruppe	November 2009		MD Januar bis November 2009		Veränderung in % zum Vorjahresmonat	
	insgesamt	Ausland	insgesamt	Ausland	insgesamt	Ausland
Vorleistungsgüterproduzenten	151,3	123,5	130,7	107,2	13,1	7,7
Investitionsgüterproduzenten	87,0	74,5	86,2	73,7	- 23,9	- 36,3
Gebrauchsgüterproduzenten	134,6	107,4	117,8	103,5	2,4	0,7
Verbrauchsgüterproduzenten	116,0	155,6	100,9	138,9	12,8	12,8
<b>Verarbeitendes Gewerbe insgesamt</b>	<b>113,3</b>	<b>91,8</b>	<b>104,3</b>	<b>85,9</b>	<b>- 7,2</b>	<b>- 21,0</b>

Die Anzahl der Beschäftigten im Bergbau und Verarbeitenden Gewerbe (Betriebe mit 50 und mehr Beschäftigten) verringerte sich im Monat November 2009 gegenüber dem Vorjahresmonat um 4,1 Prozent bzw. 5 378 Personen auf insgesamt 125 335 Personen.

Im Monat November 2009 wurden 17 Millionen geleistete Arbeitsstunden ermittelt. Zum Vormonat veränderten sie sich nahezu nicht (+ 0,1 Prozent); zum Vorjahresmonat gab es einen Rückgang um 3,5 Prozent. Von Januar bis November 2009 wurden 182 Millionen Arbeitsstunden erfasst, 8,1 Prozent bzw. 16 Tausend Stunden weniger als im Vergleichszeitraum des Vorjahres. Die durchschnittlich geleistete Arbeitszeit je Beschäftigten und je Arbeitstag betrug im November dieses Jahres 6,5 Stunden, im November 2008 waren es 6,8 Stunden.

An Bruttolohn und Bruttogehalt (Entgelte) wurden im November 2009 insgesamt 327 Millionen EUR gezahlt. Das entspricht gemessen am Umsatz einem Anteil von 16,0 Prozent. Im gleichen Vorjahresmonat waren es 16,8 Prozent. Die Bruttolohn- und Bruttogehaltsumme sank zum gleichen Vorjahresmonat um 8,2 Prozent bzw. 29 Millionen EUR. Die kumulative Bruttolohn- und Bruttogehaltsumme betrug Ende November 2009 rund 3,1 Milliarden EUR, 5,5 Prozent bzw. 180 Millionen EUR weniger als im Vorjahreszeitraum.

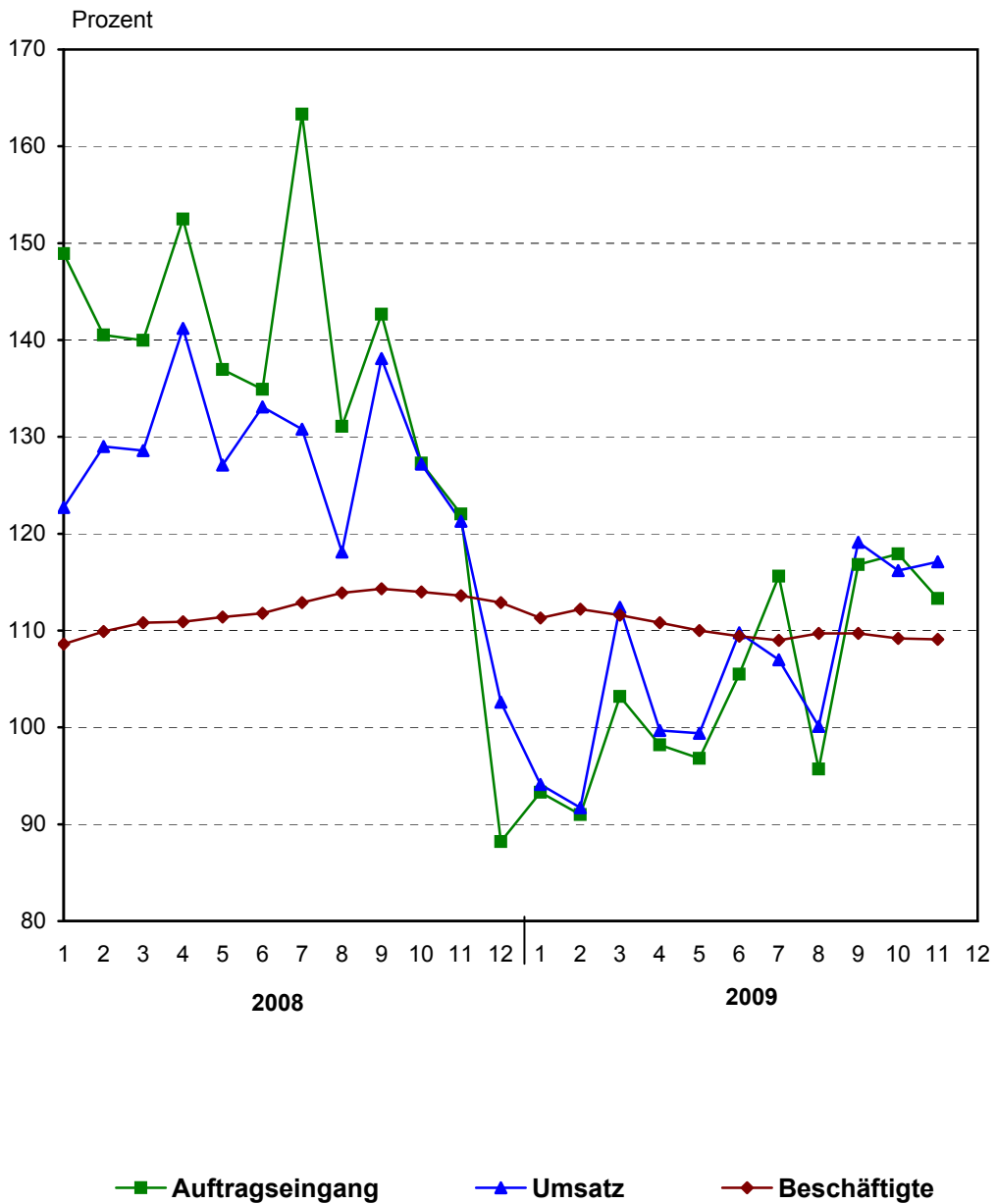
Im Monatsdurchschnitt wurden pro Beschäftigten folgende Bruttolöhne und Bruttogehälter gezahlt:

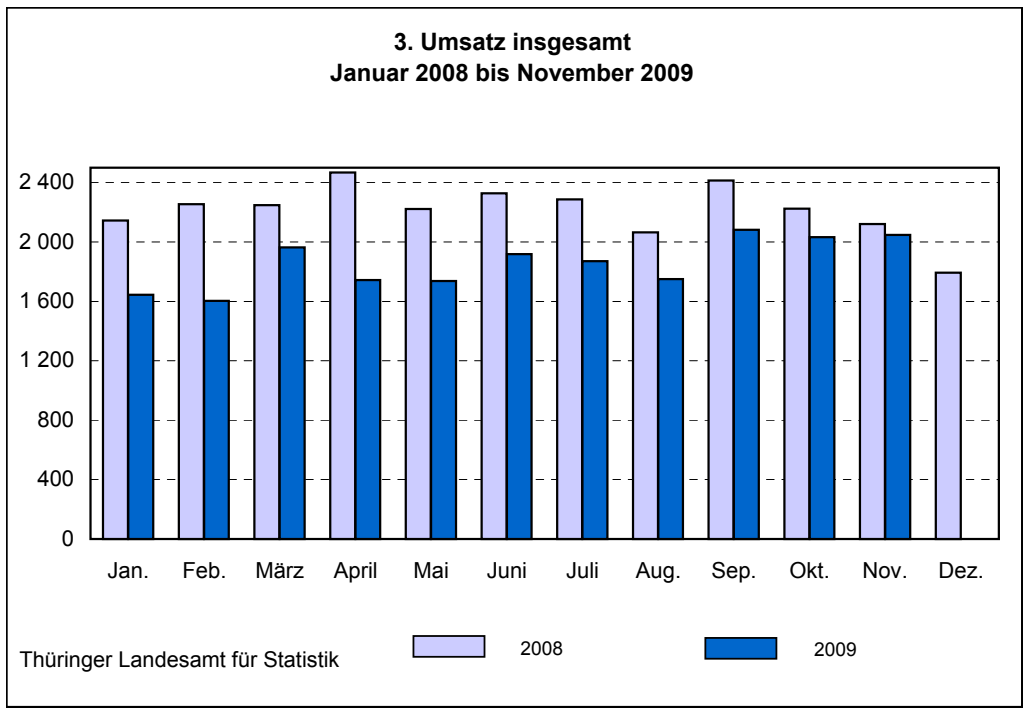
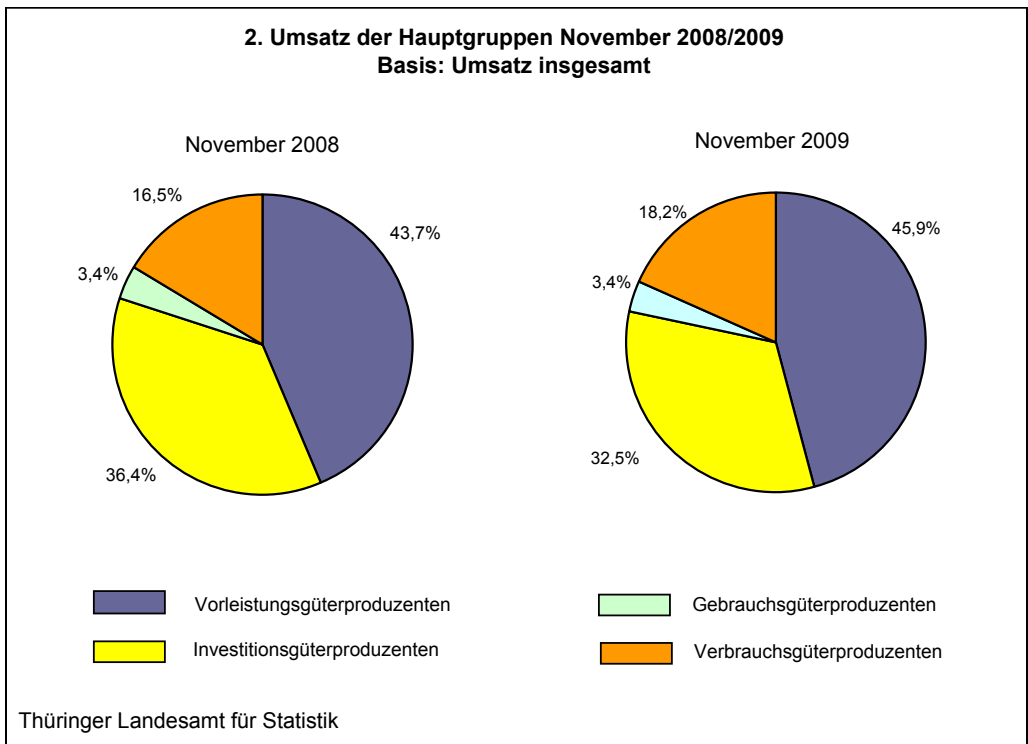
Jahr		Bruttolohn und -gehalt je Beschäftigten
Monat		
absoluter Wert in EUR		
2008	September	2 197
	Oktober	2 268
	November	2 725
2009	September	2 151
	Oktober	2 194
	November	2 610
Veränderung in Prozent		
Vormonat		19,0
Vorjahresmonat		- 4,2
Vorjahreszeitraum		- 4,0

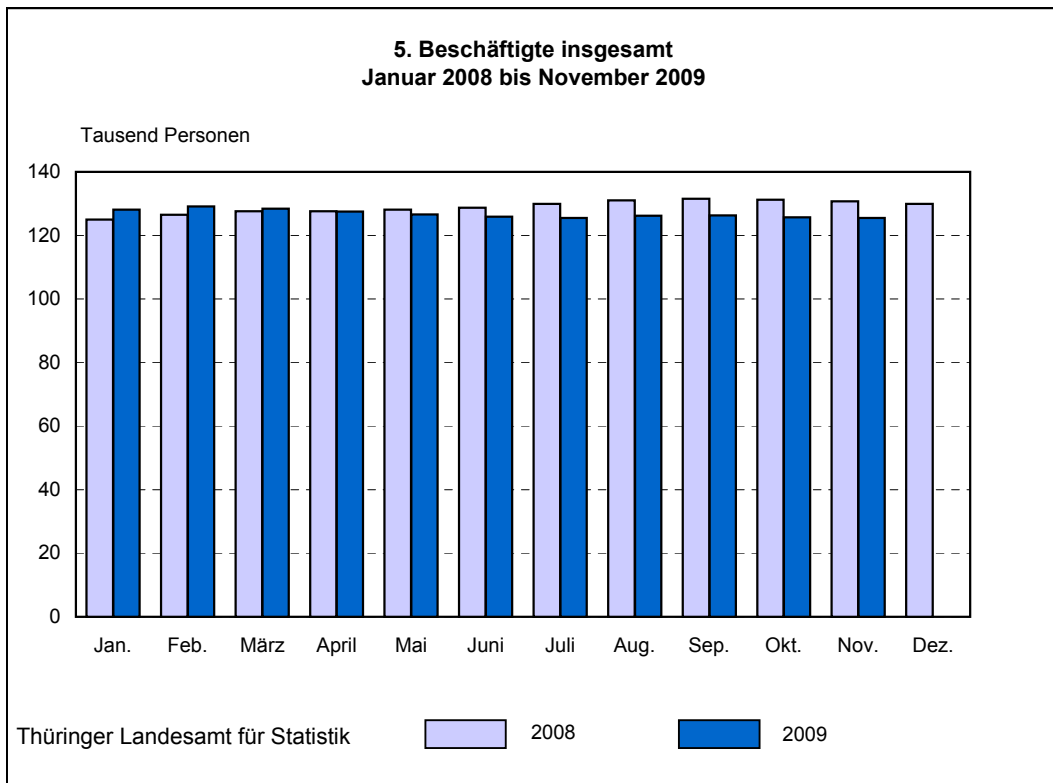
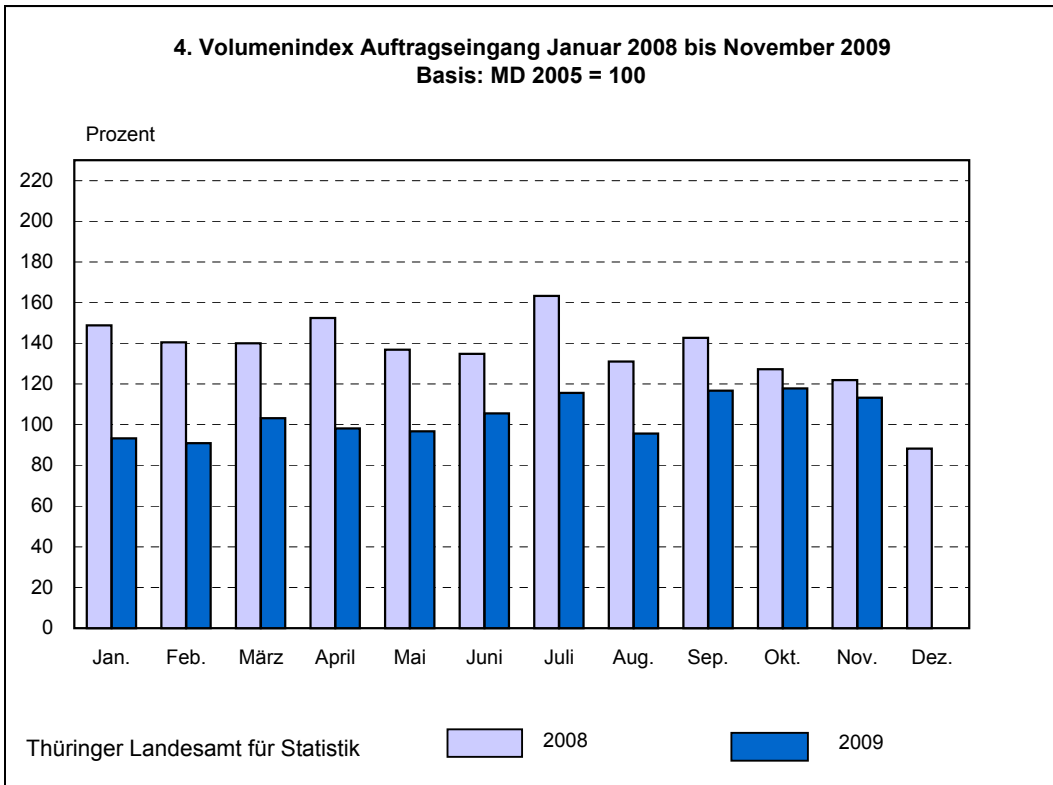
(Enthält der vorliegende Text zur dargestellten Entwicklung keine Hinweise, sind alle Angaben nicht preis-, saison- und kalenderbereinigt.)

### 1. Entwicklung von Auftragseingang, Umsatz und Beschäftigten im Bergbau und Verarbeitenden Gewerbe

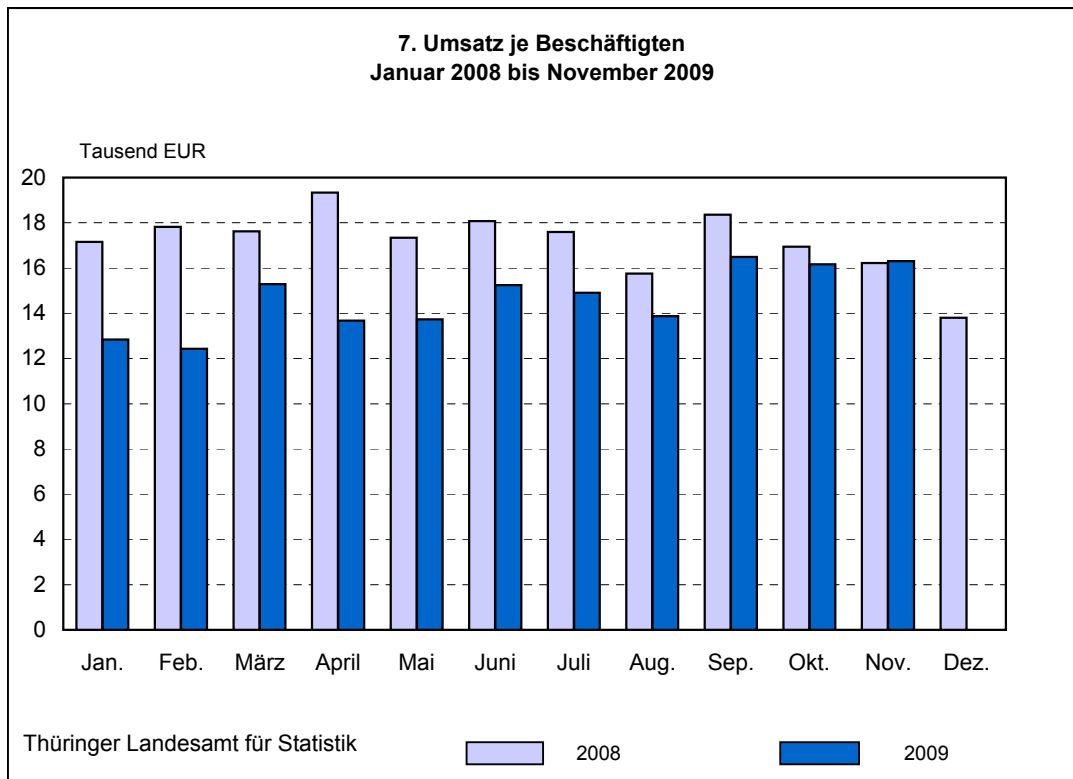
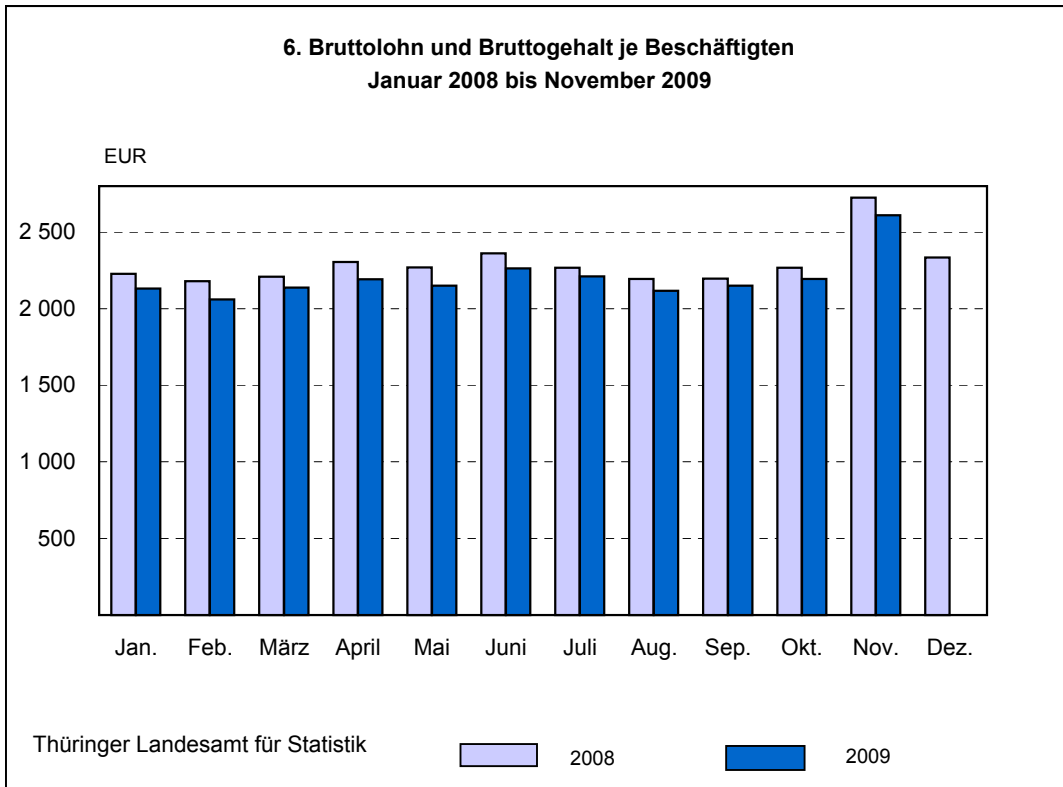
Basis: MD 2005 = 100











**1. Betriebe, Beschäftigte, geleistete Arbeitsstunden, Bruttolohn und Bruttogehalt sowie Umsatz im Bergbau und Verarbeitenden Gewerbe vom 1.1.2009 bis 30.11.2009 nach Wirtschaftszweigen**

WZ	Land Hauptgruppe Wirtschaftsabteilung	Be- triebe <sup>1)</sup>	Beschäf- tigte <sup>1)</sup>	Geleistete Arbeits- stunden	Bruttolohn und Bruttogehalt	Umsatz			
						insgesamt	davon		darunter Eurozone
		Anzahl	Personen	1000 Std.	1000 EUR		1000 EUR	Inland	
B,C	<b>Thüringen</b>	<b>873</b>	<b>125 582</b>	<b>179 967</b>	<b>3 022 884</b>	<b>20 264 733</b>	<b>14 110 479</b>	<b>6 154 254</b>	<b>3 955 873</b>
	davon								
.	Vorleistungsgüterproduzenten	876	126 781	181 512	3 069 153	20 392 455	14 139 477	6 252 978	3 986 514
.	Investitionsgüterproduzenten	440	59 824	85 765	1 444 820	9 100 048	6 326 025	2 774 023	1 622 624
.	Gebrauchsgüterproduzenten	269	41 392	58 015	1 068 974	6 893 579	4 255 545	2 638 034	1 724 860
.	Verbrauchsgüterproduzenten	39	5 800	8 266	157 845	679 406	464 035	215 371	98 334
B	<b>Bergbau und Gewinnung von Steinen und Erden</b>	<b>129</b>	.	.	.	.	.	.	.
5	Kohlenbergbau	-	-	-	-	-	-	-	-
6	Gewinnung von Erdöl und Erdgas	-	-	-	-	-	-	-	-
7	Erzbergbau	-	-	-	-	-	-	-	-
8	Gewinnung von Steinen und Erden, sonstiger Bergbau	3	.	.	.	.	.	.	.
9	Erbringung von Dienstleistungen für den Bergbau und für die Gewinnung von Steinen und Erden	-	-	-	-	-	-	-	-
C	<b>Verarbeitendes Gewerbe</b>	<b>3</b>	.	.	.	.	.	.	.
10	Herstellung von Nahrungs- und Futtermitteln	86	13 162	19 721	220 416	2 567 375	2 144 290	423 085	396 938
11	Getränkeherstellung	7	1 036	1 580	33 707	425 211	.	.	.
12	Tabakverarbeitung	2	.	.	.	.	.	.	.
13	Herstellung von Textilien	14	1 432	1 898	26 044	139 349	84 945	54 405	38 977
14	Herstellung von Bekleidung	2	.	.	.	.	.	.	.
15	Herstellung von Leder, Lederwaren und Schuhen	3	217	313	3 221	.	.	.	.
16	Herstellung von Holz-, Flecht-, Korb- und Korkwaren (ohne Möbel)	15	2 237	3 239	51 715	478 324	291 649	186 676	151 655
17	Herstellung von Papier, Pappe und Waren daraus	22	2 921	4 443	69 294	745 462	554 869	190 594	147 220
18	Herstellung von Druckerzeugnissen; Vervielfältigung von bespielten Ton-, Bild- und Datenträgern	13	2 524	3 678	68 832	418 009	351 311	66 699	63 014
19	Kokerei und Mineralölverarbeitung	-	-	-	-	-	-	-	-
20	Herstellung von chemischen Erzeugnissen	22	3 089	4 562	83 106	700 253	529 788	170 465	111 669
21	Herstellung von pharmazeutischen Erzeugnissen	4	953	1 402	34 780	144 333	85 733	58 600	.
22	Herstellung von Gummi- und Kunststoffwaren	100	11 811	17 659	267 265	1 948 043	1 200 995	747 048	333 209
23	Herstellung von Glas und Glaswaren, Keramik, Verarbeitung von Steinen und Erden	60	7 171	10 414	163 068	896 521	683 349	213 173	128 003
24	Metallerzeugung und -bearbeitung	22	4 610	5 942	131 021	874 165	565 308	308 857	226 013
25	Herstellung von Metallerzeugnissen	148	17 585	25 127	384 850	1 993 480	1 438 720	554 760	390 463
26	Herstellung von Datenverarbeitungsgeräten, elektronischen und optischen Erzeugnissen	78	11 776	16 751	342 320	1 953 765	1 216 372	737 393	407 543
27	Herstellung von elektrischen Ausrüstungen	50	7 906	11 298	211 425	1 132 866	801 980	330 886	144 486
28	Maschinenbau	99	14 344	20 392	373 313	1 665 519	1 133 990	531 529	313 202
29	Herstellung von Kraftwagen und Kraftwagenteilen	59	13 821	17 904	344 029	2 882 332	1 890 133	992 198	633 113
30	Sonstiger Fahrzeugbau	3	239	353	5 365	.	.	.	.
31	Herstellung von Möbeln	17	2 064	3 074	42 379	230 594	185 875	44 720	39 533
32	Herstellung von sonstigen Waren	26	3 570	5 515	90 089	464 560	247 491	217 070	87 648
33	Reparatur und Installation von Maschinen und Ausrüstungen	21	.	.	.	.	.	.	.

1) Monatsdurchschnitt

2. Ausgewählte Maßzahlen im Bergbau und Verarbeitenden Gewerbe  
für den Monat November 2009 nach Wirtschaftszweigen

WZ	Land Hauptgruppe Wirtschaftsabteilung	Beschäftigte je Betrieb	Geleistete Arbeitsstunden je Beschäftigten	Bruttolohn und -gehalt je Beschäftigten	Umsatz je Beschäftigten	Anteil Lohn und Gehalt am Umsatz	Exportquote	Umsatz je geleistete Arbeitsstunde
		Personen	Stunden	EUR		%	EUR	
B,C	<b>Thüringen</b>	<b>143</b>	<b>137</b>	<b>2 610</b>	<b>16 330</b>	<b>16,0</b>	<b>31,0</b>	<b>120</b>
	davon							
.	Vorleistungsgüterproduzenten	134	138	2 666	15 933	16,7	31,7	115
.	Investitionsgüterproduzenten	151	132	2 700	16 363	16,5	37,5	124
.	Gebrauchsgüterproduzenten	145	138	2 649	12 325	21,5	34,2	90
.	Verbrauchsgüterproduzenten	155	139	2 250	18 554	12,1	16,9	133
B	<b>Bergbau und Gewinnung von Steinen und Erden</b>	.	.	.	.	.	.	.
5	Kohlenbergbau	-	-	-	-	-	-	-
6	Gewinnung von Erdöl und Erdgas	-	-	-	-	-	-	-
7	Erzbergbau	-	-	-	-	-	-	-
8	Gewinnung von Steinen und Erden, sonstiger Bergbau	.	.	.	.	.	.	.
9	Erbringung von Dienstleistungen für den Bergbau und für die Gewinnung von Steinen und Erden	-	-	-	-	-	-	-
C	<b>Verarbeitendes Gewerbe</b>	.	.	.	.	.	.	.
10	Herstellung von Nahrungs- und Futtermitteln	155	140	1 878	19 370	9,7	17,2	139
11	Getränkeherstellung	148	141	4 943	38 773	12,7	.	275
12	Tabakverarbeitung	.	.	.	.	.	.	.
13	Herstellung von Textilien	103	123	1 989	9 217	21,6	39,7	75
14	Herstellung von Bekleidung	.	.	.	.	.	.	.
15	Herstellung von Leder, Lederwaren und Schuhen	74	135	1 429	.	.	.	.
16	Herstellung von Holz-, Flecht-, Korb- und Korkwaren (ohne Möbel)	149	134	2 357	21 271	11,1	37,3	158
17	Herstellung von Papier, Pappe und Waren daraus	133	145	2 770	26 834	10,3	26,9	185
18	Herstellung von Druckerzeugnissen; Vervielfältigung von bespielten Ton-, Bild- und Datenträgern	189	138	2 439	16 867	14,5	13,0	122
19	Kokerei und Mineralölverarbeitung	-	-	-	-	-	-	-
20	Herstellung von chemischen Erzeugnissen	136	141	2 992	22 493	13,3	22,1	159
21	Herstellung von pharmazeutischen Erzeugnissen	239	139	4 779	15 818	30,2	39,2	114
22	Herstellung von Gummi- und Kunststoffwaren	116	144	2 632	16 746	15,7	40,8	116
23	Herstellung von Glas und Glaswaren, Keramik, Verarbeitung von Steinen und Erden	120	140	2 672	12 841	20,8	24,1	92
24	Metallerzeugung und -bearbeitung	204	124	3 195	17 039	18,8	37,9	137
25	Herstellung von Metallerzeugnissen	118	137	2 414	12 237	19,7	27,5	89
26	Herstellung von Datenverarbeitungsgeräten, elektronischen und optischen Erzeugnissen	148	137	2 819	16 358	17,2	33,3	119
27	Herstellung von elektrischen Ausrüstungen	152	139	2 902	15 658	18,5	32,2	113
28	Maschinenbau	141	134	2 708	11 812	22,9	33,5	88
29	Herstellung von Kraftwagen und Kraftwagenteilen	228	123	2 675	21 156	12,6	36,8	172
30	Sonstiger Fahrzeugbau	77	132	2 585	.	.	.	.
31	Herstellung von Möbeln	119	145	2 148	11 330	19,0	19,3	78
32	Herstellung von sonstigen Waren	138	143	2 632	12 884	20,4	49,1	90
33	Reparatur und Installation von Maschinen und Ausrüstungen	.	.	.	.	.	.	.

**3. Betriebe, Beschäftigte, Umsatz sowie Umsatz je Beschäftigten im Bergbau und Verarbeitenden Gewerbe in der Rangfolge nach der Höhe des Umsatzes je Beschäftigten im November 2009 nach Wirtschaftszweigen**

WZ	Wirtschaftsabteilung	Betriebe	Beschäftigte	Umsatz	Umsatz je Beschäftigten
		Anzahl	Personen	1000 EUR	EUR
11	Getränkeherstellung	7	1 034	40 092	38 773
17	Herstellung von Papier, Pappe und Waren daraus	22	2 916	78 249	26 834
20	Herstellung von chemischen Erzeugnissen	22	2 983	67 096	22 493
16	Herstellung von Holz-, Flecht-, Korb- und Korkwaren (ohne Möbel)	15	2 228	47 392	21 271
29	Herstellung von Kraftwagen und Kraftwagenteilen	59	13 479	285 168	21 156
10	Herstellung von Nahrungs- und Futtermitteln	86	13 353	258 644	19 370
24	Metallerzeugung und -bearbeitung	22	4 484	76 403	17 039
18	Herstellung von Druckerzeugnissen; Vervielfältigung von bespielten Ton-, Bild- und Datenträgern	14	2 645	44 612	16 867
22	Herstellung von Gummi- und Kunststoffwaren	101	11 706	196 031	16 746
26	Herstellung von Datenverarbeitungsgeräten, elektronischen und optischen Erzeugnissen	77	11 423	186 857	16 358
21	Herstellung von pharmazeutischen Erzeugnissen	4	954	15 091	15 818
27	Herstellung von elektrischen Ausrüstungen	49	7 452	116 681	15 658
32	Herstellung von sonstigen Waren	26	3 593	46 291	12 884
23	Herstellung von Glas und Glaswaren, Keramik, Verarbeitung von Steinen und Erden	61	7 315	93 932	12 841
25	Herstellung von Metallerzeugnissen	148	17 417	213 138	12 237
28	Maschinenbau	100	14 078	166 288	11 812
31	Herstellung von Möbeln	17	2 028	22 976	11 330
13	Herstellung von Textilien	14	1 442	13 291	9 217
5	Kohlenbergbau	-	-	-	-
6	Gewinnung von Erdöl und Erdgas	-	-	-	-
7	Erzbergbau	-	-	-	-
8	Gewinnung von Steinen und Erden, sonstiger Bergbau	3	.	.	.
9	Erbringung von Dienstleistungen für den Bergbau und für die Gewinnung von Steinen und Erden	-	-	-	-
12	Tabakverarbeitung	2	.	.	.
14	Herstellung von Bekleidung	2	.	.	.
15	Herstellung von Leder, Lederwaren und Schuhen	3	221	.	.
19	Kokerei und Mineralölverarbeitung	-	-	-	-
30	Sonstiger Fahrzeugbau	3	232	.	.
33	Reparatur und Installation von Maschinen und Ausrüstungen	21	.	.	.

**4. Betriebe, Beschäftigte, geleistete Arbeitsstunden, Bruttolohn und Bruttogehalt sowie Umsatz im Bergbau und Verarbeitenden Gewerbe nach Wirtschaftszweigen**

WZ	Land Hauptgruppe Wirtschaftsabteilung	Jahr	Betriebe <sup>1)</sup>	Beschäftigte <sup>1)</sup>	Geleistete Arbeits- stunden	Bruttolohn und Bruttogehalt	Umsatz				
			Anzahl	Personen	1000 Std.	1000 EUR	insgesamt	davon			
								Inland	Ausland	darunter Eurozone	
							1000 EUR				
B,C	Thüringen	2005	824	115 082	189 327	2 955 304	20 975 426	14 188 611	6 786 815	4 378 348	
		2006	833	116 777	194 164	3 079 251	23 020 933	15 475 611	7 545 322	4 902 229	
		2007	853	122 441	203 570	3 303 308	25 437 935	16 751 695	8 686 240	5 412 230	
		2008	873	128 989	212 695	3 552 346	26 563 938	17 752 293	8 811 646	5 598 386	
		<b>2008</b>									
		Jan.	862	124 980	18 066	278 287	2 144 896	1 389 033	755 863	485 845	
		Feb.	870	126 496	17 884	275 726	2 254 897	1 444 621	810 276	519 472	
		Mär.	873	127 566	16 946	281 604	2 247 394	1 474 673	772 721	495 905	
		Apr.	873	127 646	18 926	294 189	2 467 798	1 599 975	867 823	567 352	
		Mai	875	128 145	17 275	290 728	2 221 666	1 491 387	730 279	452 606	
		Jun.	874	128 711	18 083	303 952	2 326 764	1 563 333	763 431	489 633	
		Jul.	876	129 919	18 342	294 594	2 285 802	1 542 597	743 206	454 398	
		Aug.	876	131 036	17 106	287 338	2 063 691	1 393 557	670 134	427 370	
		Sep.	876	131 499	18 759	288 849	2 413 707	1 611 468	802 239	494 750	
		Okt.	876	131 233	18 385	297 622	2 223 596	1 523 257	700 339	458 064	
		Nov.	876	130 713	17 736	356 211	2 120 755	1 462 283	658 472	436 633	
		Dez.	874	129 924	15 188	303 246	1 792 973	1 256 109	536 863	316 359	
		<b>2009</b>									
		Jan.	866	128 099	16 617	273 074	1 644 927	1 121 684	523 243	352 013	
		Feb.	876	129 077	16 094	266 054	1 603 618	1 112 591	491 027	325 810	
		Mär.	878	128 437	17 424	274 522	1 963 954	1 356 566	607 388	401 315	
		Apr.	879	127 513	16 062	279 473	1 742 569	1 245 530	497 040	332 336	
		Mai	878	126 580	15 450	272 204	1 737 013	1 193 857	543 156	342 489	
		Jun.	878	125 903	16 488	284 807	1 919 038	1 302 916	616 123	380 850	
		Jul.	876	125 486	16 107	277 412	1 871 069	1 297 973	573 096	368 195	
		Aug.	876	126 198	15 947	267 178	1 750 361	1 213 529	536 833	315 961	
		Sep.	877	126 281	17 129	271 686	2 081 842	1 451 323	630 519	388 894	
		Okt.	877	125 678	17 085	275 677	2 031 380	1 431 226	600 154	387 331	
Nov.	878	125 335	17 109	327 066	2 046 683	1 412 283	634 400	391 321			
Dez.											

1) Als Jahreswerte dienen die Durchschnitte der zwölf Monatsergebnisse.

Noch: 4. Betriebe, Beschäftigte, geleistete Arbeitsstunden, Bruttolohn und Bruttogehalt sowie Umsatz im Bergbau und Verarbeitenden Gewerbe nach Wirtschaftszweigen

WZ	Land Hauptgruppe Wirtschaftsabteilung	Jahr	Betriebe <sup>1)</sup>	Beschäftigte <sup>1)</sup>	Geleistete Arbeits- stunden	Bruttolohn und Bruttogehalt	Umsatz					
							insgesamt	davon				
								Inland	Ausland	darunter Eurozone		
Anzahl	Personen	1000 Std.	1000 EUR	1000 EUR								
.	Vorleistungsgüter- produzenten	2005	407	54 237	89 808	1 414 476	8 841 691	6 147 978	2 693 713	1 462 983		
		2006	408	55 330	92 875	1 472 606	10 082 153	7 069 481	3 012 672	1 722 493		
		2007	424	58 369	97 742	1 583 994	11 138 063	7 650 396	3 487 667	2 008 504		
		2008	439	61 975	102 977	1 711 075	11 835 991	8 112 129	3 723 862	2 175 171		
		<b>2008</b>										
		Jan.	432	59 913	8 720	134 337	959 864	653 627	306 237	185 133		
		Feb.	437	60 546	8 604	130 897	984 769	660 266	324 502	193 567		
		Mär.	438	61 052	8 205	134 140	965 025	641 857	323 167	193 658		
		Apr.	438	61 270	9 176	145 941	1 086 893	735 817	351 076	210 611		
		Mai	439	61 620	8 367	140 705	1 018 937	694 949	323 988	187 948		
		Jun.	439	61 977	8 761	145 262	1 075 476	746 866	328 610	196 610		
		Jul.	441	62 716	8 937	141 803	1 044 824	730 081	314 743	181 926		
		Aug.	442	63 116	8 384	137 832	961 729	660 070	301 660	172 542		
		Sep.	442	63 267	9 096	137 886	1 070 458	739 635	330 823	193 950		
		Okt.	442	63 172	8 904	142 782	1 032 913	708 867	324 046	192 432		
		Nov.	442	62 820	8 610	174 417	926 969	659 072	267 897	156 150		
		Dez.	440	62 225	7 212	145 072	708 134	481 022	227 112	110 643		
		<b>2009</b>										
		Jan.	436	61 181	7 957	129 918	732 874	518 242	214 631	135 558		
		Feb.	441	61 073	7 612	122 762	697 730	488 535	209 195	129 941		
		Mär.	441	60 569	8 170	125 099	820 172	561 725	258 447	155 540		
		Apr.	441	60 178	7 512	134 204	745 106	526 434	218 671	128 049		
		Mai	441	59 773	7 265	126 872	774 574	545 611	228 963	133 075		
		Jun.	441	59 494	7 790	134 313	891 187	606 674	284 513	164 337		
		Jul.	439	59 131	7 673	131 874	850 507	592 098	258 410	146 554		
		Aug.	439	59 295	7 446	124 614	770 579	546 250	224 329	125 560		
		Sep.	439	59 334	8 062	127 389	945 233	647 767	297 467	170 515		
		Okt.	438	59 143	8 124	130 755	933 673	652 186	281 487	171 272		
		Nov.	439	58 897	8 153	157 019	938 412	640 503	297 910	162 224		
		Dez.										
		.	Investitionsgüter- produzenten	2005	240	34 819	56 873	968 489	8 143 903	4 621 414	3 522 489	2 540 659
				2006	242	35 942	59 613	1 028 034	8 778 456	4 930 106	3 848 350	2 693 189
				2007	256	39 120	65 363	1 134 607	9 910 426	5 512 016	4 398 410	2 808 703
2008	264			41 901	68 902	1 244 301	9 753 634	5 606 675	4 146 958	2 714 468		
<b>2008</b>												
Jan.	262			40 432	5 870	97 080	799 872	423 584	376 288	244 049		
Feb.	263			41 158	5 856	98 356	877 526	471 516	406 010	265 233		
Mär.	264			41 379	5 513	99 052	870 308	496 398	373 910	243 967		
Apr.	264			41 388	6 184	99 571	953 803	512 679	441 123	300 519		
Mai	265			41 609	5 621	101 554	804 328	464 656	339 672	216 074		
Jun.	265			41 767	5 918	106 480	839 448	491 124	348 323	223 333		
Jul.	265			42 097	5 948	104 432	831 414	478 938	352 475	216 271		
Aug.	265			42 545	5 402	101 995	708 663	417 700	290 963	196 936		
Sep.	265			42 784	6 085	102 150	899 447	518 730	380 718	233 581		
Okt.	265			42 638	5 956	106 112	748 582	455 930	292 652	202 331		
Nov.	265			42 567	5 696	120 224	771 735	460 968	310 767	221 001		
Dez.	265			42 450	4 852	107 296	648 507	414 452	234 055	151 172		
<b>2009</b>												
Jan.	267			42 425	5 435	96 974	555 179	317 614	237 565	160 000		
Feb.	268			42 439	5 162	95 532	535 172	324 655	210 517	141 225		
Mär.	270			42 258	5 704	97 685	731 329	462 170	269 160	184 951		
Apr.	270			41 836	5 217	95 261	606 676	394 751	211 925	153 977		
Mai	269			41 378	4 968	95 228	595 429	345 193	250 237	160 980		
Jun.	269			40 956	5 251	98 145	653 113	392 584	260 529	162 919		
Jul.	269			40 757	5 022	96 296	615 225	380 272	234 953	161 880		
Aug.	269			40 921	5 070	94 007	581 389	347 852	233 536	130 797		
Sep.	269			40 957	5 434	94 854	696 995	452 108	244 887	152 333		
Okt.	270			40 703	5 375	95 162	657 457	422 535	234 922	151 591		
Nov.	270			40 679	5 377	109 831	665 615	415 812	249 804	164 205		
Dez.												

1) Als Jahreswerte dienen die Durchschnitte der zwölf Monatsergebnisse.

Noch: 4. Betriebe, Beschäftigte, geleistete Arbeitsstunden, Bruttolohn und Bruttogehalt sowie Umsatz im Bergbau und Verarbeitenden Gewerbe nach Wirtschaftszweigen

WZ	Land Hauptgruppe Wirtschaftsabteilung	Jahr	Betriebe <sup>1)</sup>	Beschäftigte <sup>1)</sup>	Geleistete Arbeits- stunden	Bruttolohn und Bruttogehalt	Umsatz			
							insgesamt	davon		
								Inland	Ausland	darunter Eurozone
Anzahl	Personen	1000 Std.	1000 EUR	1000 EUR						
Gebrauchsgüter- produzenten	2005	37	5 984	9 815	171 394	709 053	462 408	246 645	112 738	
	2006	42	6 054	9 912	183 012	814 758	567 433	247 325	117 489	
	2007	40	6 075	9 846	189 841	820 429	560 441	259 988	136 547	
	2008	40	6 114	9 951	195 013	864 892	574 576	290 316	154 557	
	<b>2008</b>									
	Jan.	39	6 103	875	15 123	73 087	48 765	24 321	14 477	
	Feb.	40	6 169	872	15 989	74 597	50 325	24 272	13 213	
	Mär.	40	6 170	777	16 138	69 611	45 984	23 627	13 224	
	Apr.	40	6 144	930	15 998	74 684	50 926	23 758	12 498	
	Mai	40	6 150	801	15 991	63 986	43 269	20 717	10 520	
	Jun.	40	6 137	867	18 507	80 419	46 355	34 064	24 240	
	Jul.	40	6 134	825	15 840	66 749	44 304	22 445	10 388	
	Aug.	39	6 175	791	15 369	67 125	45 001	22 124	11 590	
	Sep.	39	6 148	894	15 881	80 364	53 076	27 288	13 536	
	Okt.	39	6 026	838	14 945	75 692	53 507	22 185	11 137	
	Nov.	39	6 006	821	18 865	71 921	51 028	20 892	9 682	
	Dez.	39	6 002	659	16 368	66 657	42 034	24 623	10 054	
	<b>2009</b>									
	Jan.	39	5 916	772	14 419	59 162	42 137	17 025	8 473	
	Feb.	39	5 900	746	14 232	58 242	39 705	18 537	8 464	
	Mär.	39	5 856	813	15 435	64 841	42 938	21 903	9 737	
	Apr.	39	5 816	712	14 348	59 101	41 671	17 430	8 326	
	Mai	39	5 804	684	14 332	53 588	38 862	14 726	7 088	
	Jun.	39	5 817	798	14 910	58 188	41 203	16 985	7 569	
	Jul.	39	5 798	696	13 880	60 594	41 456	19 139	7 407	
	Aug.	39	5 816	724	13 390	60 271	39 584	20 687	9 107	
	Sep.	39	5 728	768	14 021	70 143	45 636	24 506	10 741	
	Okt.	39	5 686	776	13 871	65 452	44 872	20 580	10 242	
	Nov.	39	5 665	779	15 006	69 824	45 971	23 853	11 180	
	Dez.									
	Verbrauchsgüter- produzenten	2005	140	20 041	32 831	400 944	3 280 779	2 956 810	323 969	261 968
		2006	140	19 451	31 764	395 599	3 345 566	2 908 591	436 976	369 058
2007		134	18 877	30 618	394 867	3 569 017	3 028 841	540 175	458 477	
2008		130	19 000	30 865	401 958	4 109 421	3 458 912	650 509	554 190	
<b>2008</b>										
Jan.		129	18 532	2 600	31 747	312 073	263 057	49 016	42 185	
Feb.		130	18 623	2 551	30 485	318 005	262 513	55 492	47 458	
Mär.		131	18 965	2 451	32 274	342 450	290 433	52 016	45 057	
Apr.		131	18 844	2 635	32 679	352 419	300 553	51 865	43 725	
Mai		131	18 766	2 486	32 478	334 415	288 513	45 902	38 063	
Jun.		130	18 830	2 537	33 703	331 421	278 988	52 433	45 450	
Jul.		130	18 972	2 632	32 519	342 815	289 273	53 542	45 813	
Aug.		130	19 200	2 529	32 142	326 173	270 786	55 387	46 301	
Sep.		130	19 300	2 684	32 933	363 437	300 028	63 409	53 683	
Okt.		130	19 397	2 687	33 782	366 408	304 952	61 457	52 164	
Nov.		130	19 320	2 609	42 705	350 131	291 214	58 916	49 800	
Dez.		130	19 247	2 465	34 510	369 674	318 602	51 073	44 491	
<b>2009</b>										
Jan.		124	18 577	2 453	31 763	297 712	243 690	54 022	47 981	
Feb.		128	19 665	2 574	33 529	312 475	259 696	52 778	46 181	
Mär.		128	19 754	2 738	36 303	347 611	289 733	57 878	51 087	
Apr.		129	19 683	2 620	35 660	331 687	282 673	49 013	41 984	
Mai		129	19 625	2 534	35 772	313 421	264 192	49 229	41 347	
Jun.		129	19 636	2 650	37 439	316 551	262 454	54 097	46 025	
Jul.		129	19 800	2 716	35 361	344 741	284 147	60 594	52 353	
Aug.		129	20 166	2 707	35 166	338 123	279 842	58 281	50 495	
Sep.		130	20 262	2 865	35 422	369 472	305 812	63 660	55 305	
Okt.		130	20 146	2 811	35 889	374 798	311 634	63 165	54 226	
Nov.		130	20 094	2 800	45 211	372 832	309 998	62 833	53 712	
Dez.										

1) Als Jahreswerte dienen die Durchschnitte der zwölf Monatsergebnisse.

Noch: 4. Betriebe, Beschäftigte, geleistete Arbeitsstunden, Bruttolohn und Bruttogehalt sowie Umsatz im Bergbau und Verarbeitenden Gewerbe nach Wirtschaftszweigen

WZ	Land Hauptgruppe Wirtschaftsabteilung	Jahr	Betriebe <sup>1)</sup>	Beschäftigte <sup>1)</sup>	Geleistete Arbeits- stunden	Bruttolohn und Bruttogehalt	Umsatz				
							insgesamt	davon			
								Inland	Ausland	darunter Eurozone	
Anzahl	Personen	1000 Std.	1000 EUR	1000 EUR							
8	Gewinnung von Steinen und Erden, sonstiger Bergbau	2005	4	.	.	.	.	.	.	.	
		2006	3	.	.	.	.	.	.	.	
		2007	3	.	.	.	.	.	.	.	.
		2008	3	.	.	.	.	.	.	.	.
		<b>2008</b>									
		Jan.	2	.	.	.	.	.	.	.	.
		Feb.	3	.	.	.	.	.	.	.	.
		Mär.	3	.	.	.	.	.	.	.	.
		Apr.	3	.	.	.	.	.	.	.	.
		Mai	3	.	.	.	.	.	.	.	.
		Jun.	3	.	.	.	.	.	.	.	.
		Jul.	3	.	.	.	.	.	.	.	.
		Aug.	3	.	.	.	.	.	.	.	.
		Sep.	3	.	.	.	.	.	.	.	.
		Okt.	3	.	.	.	.	.	.	.	.
		Nov.	3	.	.	.	.	.	.	.	.
		Dez.	3	.	.	.	.	.	.	.	.
		<b>2009</b>									
		Jan.	3	.	.	.	.	.	.	.	.
		Feb.	3	.	.	.	.	.	.	.	.
		Mär.	3	.	.	.	.	.	.	.	.
		Apr.	3	.	.	.	.	.	.	.	.
		Mai	3	.	.	.	.	.	.	.	.
		Jun.	3	.	.	.	.	.	.	.	.
		Jul.	3	.	.	.	.	.	.	.	.
		Aug.	3	.	.	.	.	.	.	.	.
		Sep.	3	.	.	.	.	.	.	.	.
Okt.	3	.	.	.	.	.	.	.	.		
Nov.	3	.	.	.	.	.	.	.	.		
Dez.	3	.	.	.	.	.	.	.	.		
9	Erbringung von Dienstleistungen für den Bergbau und für die Gewinnung von Steinen und Erden	2005	-	-	-	-	-	-	-	-	
		2006	-	-	-	-	-	-	-	-	
		2007	-	-	-	-	-	-	-	-	-
		2008	-	-	-	-	-	-	-	-	-
		<b>2008</b>									
		Jan.	-	-	-	-	-	-	-	-	-
		Feb.	-	-	-	-	-	-	-	-	-
		Mär.	-	-	-	-	-	-	-	-	-
		Apr.	-	-	-	-	-	-	-	-	-
		Mai	-	-	-	-	-	-	-	-	-
		Jun.	-	-	-	-	-	-	-	-	-
		Jul.	-	-	-	-	-	-	-	-	-
		Aug.	-	-	-	-	-	-	-	-	-
		Sep.	-	-	-	-	-	-	-	-	-
		Okt.	-	-	-	-	-	-	-	-	-
		Nov.	-	-	-	-	-	-	-	-	-
		Dez.	-	-	-	-	-	-	-	-	-
		<b>2009</b>									
		Jan.	-	-	-	-	-	-	-	-	-
		Feb.	-	-	-	-	-	-	-	-	-
		Mär.	-	-	-	-	-	-	-	-	-
Apr.	-	-	-	-	-	-	-	-	-		
Mai	-	-	-	-	-	-	-	-	-		
Jun.	-	-	-	-	-	-	-	-	-		
Jul.	-	-	-	-	-	-	-	-	-		
Aug.	-	-	-	-	-	-	-	-	-		
Sep.	-	-	-	-	-	-	-	-	-		
Okt.	-	-	-	-	-	-	-	-	-		
Nov.	-	-	-	-	-	-	-	-	-		
Dez.	-	-	-	-	-	-	-	-	-		

1) Als Jahreswerte dienen die Durchschnitte der zwölf Monatsergebnisse.



Noch: 4. Betriebe, Beschäftigte, geleistete Arbeitsstunden, Bruttolohn und Bruttogehalt sowie Umsatz im Bergbau und Verarbeitenden Gewerbe nach Wirtschaftszweigen

WZ	Land Hauptgruppe Wirtschaftsabteilung	Jahr	Betriebe <sup>1)</sup>	Beschäftigte <sup>1)</sup>	Geleistete Arbeits- stunden	Bruttolohn und Bruttogehalt	Umsatz				
							insgesamt	davon			
								Inland	Ausland	darunter Eurozone	
Anzahl	Personen	1000 Std.	1000 EUR	1000 EUR							
10	Herstellung von Nahrungs- und Futtermitteln	2005	83	12 942	21 050	220 600	2 154 801	1 969 411	185 390	163 935	
		2006	84	12 477	20 231	217 843	2 280 286	1 983 336	296 950	273 518	
		2007	84	12 337	19 981	218 800	2 508 524	2 130 726	377 798	354 813	
		2008	84	12 785	20 787	231 270	2 879 904	2 424 205	455 699	430 302	
		<b>2008</b>									
		Jan.	82	12 276	1 705	17 985	209 989	176 301	33 687	32 335	
		Feb.	84	12 461	1 703	17 742	221 239	184 923	36 316	35 000	
		Mär.	85	12 733	1 644	18 424	239 178	203 700	35 478	33 691	
		Apr.	85	12 657	1 745	18 429	240 084	205 737	34 347	32 773	
		Mai	85	12 580	1 666	18 755	237 151	207 389	29 762	28 498	
		Jun.	84	12 626	1 690	19 167	232 716	196 338	36 378	34 846	
		Jul.	84	12 800	1 788	18 756	242 689	205 932	36 757	34 819	
		Aug.	84	12 973	1 738	18 793	233 144	193 019	40 125	37 284	
		Sep.	84	13 044	1 816	19 285	261 599	214 265	47 334	43 937	
		Okt.	84	13 108	1 813	19 672	260 600	215 531	45 070	41 551	
		Nov.	84	13 080	1 766	24 413	245 987	203 576	42 411	39 512	
		Dez.	84	13 079	1 712	19 850	255 529	217 495	38 034	36 056	
		<b>2009</b>									
		Jan.	83	12 866	1 708	18 949	220 533	180 380	40 153	38 220	
		Feb.	85	12 937	1 684	18 863	215 918	180 580	35 338	33 705	
		Mär.	85	13 071	1 784	19 304	236 193	199 529	36 664	35 072	
		Apr.	86	13 071	1 755	19 436	230 668	200 887	29 781	28 635	
		Mai	86	12 983	1 702	19 621	210 634	180 995	29 639	28 060	
		Jun.	86	13 001	1 762	20 161	216 330	180 775	35 555	33 513	
		Jul.	86	13 201	1 840	19 611	236 702	196 093	40 609	38 123	
		Aug.	86	13 454	1 840	19 479	229 323	188 484	40 839	38 294	
		Sep.	86	13 471	1 912	19 917	253 917	208 458	45 459	42 282	
		Okt.	86	13 369	1 869	20 003	258 513	213 906	44 607	40 390	
Nov.	86	13 353	1 864	25 072	258 644	214 202	44 442	40 644			
Dez.											
11	Getränkeherstellung	2005	9	1 304	2 096	45 776	404 746	.	.	.	
		2006	8	1 216	1 965	40 096	332 041	.	.	.	
		2007	9	1 267	2 048	40 669	342 916	.	.	.	
		2008	8	1 159	1 863	37 703	564 914	.	.	.	
		<b>2008</b>									
		Jan.	8	1 186	178	3 191	42 165	.	.	.	
		Feb.	8	1 172	160	2 882	37 485	.	.	.	
		Mär.	8	1 207	152	3 138	47 346	.	.	.	
		Apr.	8	1 179	169	2 668	53 950	.	.	.	
		Mai	8	1 189	153	3 153	44 054	.	.	.	
		Jun.	8	1 188	160	3 264	45 251	.	.	.	
		Jul.	8	1 176	159	3 034	44 464	.	.	.	
		Aug.	8	1 157	145	2 876	43 799	.	.	.	
		Sep.	8	1 120	153	2 989	44 791	.	.	.	
		Okt.	8	1 124	148	2 943	48 542	.	.	.	
		Nov.	8	1 109	151	4 660	49 292	.	.	.	
		Dez.	8	1 099	135	2 906	63 774	.	.	.	
		<b>2009</b>									
		Jan.	7	1 039	144	2 784	29 882	.	.	.	
		Feb.	7	1 036	137	2 589	34 227	.	.	.	
		Mär.	7	1 031	150	2 788	40 324	.	.	.	
		Apr.	7	1 024	143	2 791	41 312	.	.	.	
		Mai	7	1 028	139	3 120	39 890	.	.	.	
		Jun.	7	1 035	143	3 204	38 168	.	.	.	
		Jul.	7	1 042	144	2 899	39 281	.	.	.	
		Aug.	7	1 045	142	2 765	42 556	.	.	.	
		Sep.	7	1 040	148	2 847	40 221	.	.	.	
		Okt.	7	1 040	146	2 809	39 259	.	.	.	
Nov.	7	1 034	146	5 112	40 092	.	.	.			
Dez.											

1) Als Jahreswerte dienen die Durchschnitte der zwölf Monatsergebnisse.

Noch: 4. Betriebe, Beschäftigte, geleistete Arbeitsstunden, Bruttolohn und Bruttogehalt sowie Umsatz im Bergbau und Verarbeitenden Gewerbe nach Wirtschaftszweigen

WZ	Land Hauptgruppe Wirtschaftsabteilung	Jahr	Betriebe <sup>1)</sup>	Beschäftigte <sup>1)</sup>	Geleistete Arbeits- stunden	Bruttolohn und Bruttogehalt	Umsatz					
							insgesamt	davon				
								Inland	Ausland	darunter Eurozone		
Anzahl	Personen	1000 Std.	1000 EUR	1000 EUR								
12	Tabakverarbeitung	2005	2	.	.	.	.	.	.	.		
		2006	2	.	.	.	.	.	.	.		
		2007	2	.	.	.	.	.	.	.		
		2008	2	.	.	.	.	.	.	.		
		<b>2008</b>										
		Jan.	2	.	.	.	.	.	.	.	.	
		Feb.	2	.	.	.	.	.	.	.	.	
		Mär.	2	.	.	.	.	.	.	.	.	
		Apr.	2	.	.	.	.	.	.	.	.	
		Mai	2	.	.	.	.	.	.	.	.	
		Jun.	2	.	.	.	.	.	.	.	.	
		Jul.	2	.	.	.	.	.	.	.	.	
		Aug.	2	.	.	.	.	.	.	.	.	
		Sep.	2	.	.	.	.	.	.	.	.	
		Okt.	2	.	.	.	.	.	.	.	.	
		Nov.	2	.	.	.	.	.	.	.	.	
		Dez.	2	.	.	.	.	.	.	.	.	
		<b>2009</b>										
		Jan.	2	.	.	.	.	.	.	.	.	
		Feb.	2	.	.	.	.	.	.	.	.	
		Mär.	2	.	.	.	.	.	.	.	.	
		Apr.	2	.	.	.	.	.	.	.	.	
		Mai	2	.	.	.	.	.	.	.	.	
		Jun.	2	.	.	.	.	.	.	.	.	
		Jul.	2	.	.	.	.	.	.	.	.	
		Aug.	2	.	.	.	.	.	.	.	.	
		Sep.	2	.	.	.	.	.	.	.	.	
		Okt.	2	.	.	.	.	.	.	.	.	
		Nov.	2	.	.	.	.	.	.	.	.	
		Dez.	2	.	.	.	.	.	.	.	.	
		13	Herstellung von Textilien	2005	17	1 550	2 411	29 775	154 823	103 416	51 408	40 336
				2006	17	1 558	2 500	31 253	160 111	105 443	54 668	41 775
2007	14			1 506	2 472	31 436	165 576	104 740	60 836	48 938		
2008	15			1 575	2 538	33 045	166 221	103 900	62 321	47 678		
<b>2008</b>												
Jan.	15			1 571	233	2 774	15 423	9 655	5 768	4 470		
Feb.	15			1 569	220	2 602	14 590	9 092	5 498	4 347		
Mär.	15			1 571	209	2 613	14 580	8 690	5 890	4 708		
Apr.	15			1 593	241	2 650	17 324	10 238	7 086	5 573		
Mai	15			1 596	203	2 802	14 672	9 282	5 390	4 075		
Jun.	15			1 599	233	2 788	15 857	10 412	5 445	4 047		
Jul.	15			1 591	219	2 799	14 543	9 549	4 995	3 876		
Aug.	15			1 584	178	2 576	10 394	6 792	3 602	2 528		
Sep.	15			1 586	217	2 618	13 576	8 079	5 497	3 940		
Okt.	15			1 558	229	2 790	14 631	8 926	5 705	4 483		
Nov.	15			1 545	197	3 425	12 489	7 859	4 630	3 630		
Dez.	15			1 534	158	2 608	8 143	5 327	2 817	2 001		
<b>2009</b>												
Jan.	14			1 451	186	2 393	12 714	7 568	5 146	3 613		
Feb.	14			1 445	174	2 253	11 910	7 414	4 496	3 395		
Mär.	14			1 433	187	2 201	14 472	8 755	5 716	4 151		
Apr.	14			1 424	173	2 256	12 370	7 437	4 933	3 568		
Mai	14			1 427	163	2 299	12 363	7 367	4 996	3 349		
Jun.	14			1 416	173	2 338	11 789	7 197	4 592	3 215		
Jul.	14			1 409	156	2 485	13 059	7 787	5 272	3 571		
Aug.	14			1 425	141	2 312	9 887	6 368	3 519	2 267		
Sep.	14			1 440	183	2 236	13 877	8 602	5 275	3 909		
Okt.	14			1 444	185	2 403	13 617	8 437	5 180	3 832		
Nov.	14			1 442	177	2 869	13 291	8 014	5 277	4 107		
Dez.												

1) Als Jahreswerte dienen die Durchschnitte der zwölf Monatsergebnisse.

Noch: 4. Betriebe, Beschäftigte, geleistete Arbeitsstunden, Bruttolohn und Bruttogehalt sowie Umsatz im Bergbau und Verarbeitenden Gewerbe nach Wirtschaftszweigen

WZ	Land Hauptgruppe Wirtschaftsabteilung	Jahr	Betriebe <sup>1)</sup>	Beschäftigte <sup>1)</sup>	Geleistete Arbeits- stunden	Bruttolohn und Bruttogehalt	Umsatz			
							insgesamt	davon		
								Inland	Ausland	darunter Eurozone
Anzahl	Personen	1000 Std.	1000 EUR	1000 EUR						
14	Herstellung von Bekleidung	2005	4	586	1 063	9 154	.	.	.	.
		2006	4	565	1 013	.	.	.	.	.
		2007	2	.	.	.	.	.	.	.
		2008	2	.	.	.	.	.	.	.
		<b>2008</b>								
		Jan.	2	.	.	.	.	.	.	.
		Feb.	2	.	.	.	.	.	.	.
		Mär.	2	.	.	.	.	.	.	.
		Apr.	2	.	.	.	.	.	.	.
		Mai	2	.	.	.	.	.	.	.
		Jun.	2	.	.	.	.	.	.	.
		Jul.	2	.	.	.	.	.	.	.
		Aug.	2	.	.	.	.	.	.	.
		Sep.	2	.	.	.	.	.	.	.
		Okt.	2	.	.	.	.	.	.	.
		Nov.	2	.	.	.	.	.	.	.
		Dez.	2	.	.	.	.	.	.	.
		<b>2009</b>								
		Jan.	2	.	.	.	.	.	.	.
		Feb.	2	.	.	.	.	.	.	.
		Mär.	2	.	.	.	.	.	.	.
		Apr.	2	.	.	.	.	.	.	.
		Mai	2	.	.	.	.	.	.	.
		Jun.	2	.	.	.	.	.	.	.
		Jul.	2	.	.	.	.	.	.	.
		Aug.	2	.	.	.	.	.	.	.
		Sep.	2	.	.	.	.	.	.	.
		Okt.	2	.	.	.	.	.	.	.
		Nov.	2	.	.	.	.	.	.	.
		Dez.	2	.	.	.	.	.	.	.
15	Herstellung von Leder, Lederwaren und Schuhen	2005	6	343	601	6 091	33 997	.	.	.
		2006	6	361	620	5 744	35 558	.	.	.
		2007	4	295	498	4 167	32 744	.	.	.
		2008	3	241	387	3 949	26 806	.	.	.
		<b>2008</b>								
		Jan.	3	252	28	290	2 207	.	.	.
		Feb.	3	245	30	280	2 721	.	.	.
		Mär.	3	246	30	296	2 471	.	.	.
		Apr.	3	242	33	322	2 756	.	.	.
		Mai	3	235	35	337	2 294	.	.	.
		Jun.	3	239	35	356	2 294	.	.	.
		Jul.	3	244	33	330	2 400	.	.	.
		Aug.	3	248	30	351	1 742	.	.	.
		Sep.	3	248	37	353	2 525	.	.	.
		Okt.	3	238	37	356	2 227	.	.	.
		Nov.	3	230	33	333	1 901	.	.	.
		Dez.	3	222	26	346	1 268	.	.	.
		<b>2009</b>								
		Jan.	3	214	22	270	.	.	.	.
		Feb.	3	212	23	250	.	.	.	.
		Mär.	3	206	28	275	.	.	.	.
		Apr.	3	204	28	283	.	.	.	.
		Mai	3	214	27	277	.	.	.	.
		Jun.	3	213	29	318	.	.	.	.
		Jul.	3	212	27	297	.	.	.	.
		Aug.	3	235	28	310	.	.	.	.
		Sep.	3	231	36	320	.	.	.	.
		Okt.	3	227	35	305	.	.	.	.
		Nov.	3	221	30	316	.	.	.	.
		Dez.								

1) Als Jahreswerte dienen die Durchschnitte der zwölf Monatsergebnisse.

Noch: 4. Betriebe, Beschäftigte, geleistete Arbeitsstunden, Bruttolohn und Bruttogehalt sowie Umsatz im Bergbau und Verarbeitenden Gewerbe nach Wirtschaftszweigen

WZ	Land Hauptgruppe Wirtschaftsabteilung	Jahr	Betriebe <sup>1)</sup>	Beschäftigte <sup>1)</sup>	Geleistete Arbeits- stunden	Bruttolohn und Bruttogehalt	Umsatz				
							insgesamt	davon			
								Inland	Ausland	darunter Eurozone	
Anzahl	Personen	1000 Std.	1000 EUR	1000 EUR							
16	Herstellung von Holz-, Flecht-, Korb- und Kork- waren (ohne Möbel)	2005	13	2 061	3 532	53 479	649 233	387 464	261 769	76 457	
		2006	13	2 130	3 675	56 726	722 413	446 305	276 108	156 289	
		2007	13	2 213	3 681	60 210	764 081	480 288	283 793	225 463	
		2008	16	2 367	3 888	61 153	648 882	392 975	255 907	206 190	
		<b>2008</b>									
		Jan.	15	2 336	329	4 812	58 029	35 157	22 871	17 099	
		Feb.	16	2 374	333	4 776	54 072	32 838	21 233	17 079	
		Mär.	16	2 374	313	4 764	52 478	32 083	20 395	16 576	
		Apr.	16	2 366	358	5 053	64 057	37 177	26 880	21 959	
		Mai	16	2 366	319	4 989	55 153	33 727	21 427	17 763	
		Jun.	16	2 354	326	5 281	55 992	33 602	22 390	17 320	
		Jul.	16	2 382	327	5 463	56 419	32 679	23 740	18 889	
		Aug.	16	2 400	301	4 936	46 342	29 460	16 881	12 953	
		Sep.	16	2 378	349	5 097	60 823	35 677	25 146	20 768	
		Okt.	16	2 370	336	5 140	57 400	34 813	22 587	18 825	
		Nov.	16	2 350	324	5 920	52 768	33 020	19 748	16 512	
		Dez.	16	2 348	274	4 924	35 351	22 741	12 610	10 447	
		<b>2009</b>									
		Jan.	16	2 297	302	4 726	41 298	25 643	15 655	12 928	
		Feb.	16	2 289	288	4 392	36 899	22 621	14 278	11 442	
		Mär.	16	2 275	322	4 531	43 981	27 019	16 962	14 366	
		Apr.	15	2 228	289	4 651	42 343	26 896	15 447	12 724	
		Mai	15	2 194	274	4 528	37 774	23 925	13 849	11 117	
		Jun.	15	2 208	292	4 928	43 349	26 143	17 207	13 592	
		Jul.	15	2 208	268	5 071	42 934	24 750	18 184	15 369	
		Aug.	15	2 216	295	4 466	43 637	25 229	18 408	14 403	
		Sep.	15	2 230	311	4 568	47 729	28 575	19 155	16 240	
		Okt.	15	2 232	299	4 603	50 989	31 139	19 850	15 839	
Nov.	15	2 228	299	5 251	47 392	29 711	17 681	13 634			
Dez.											
17	Herstellung von Papier, Pappe und Waren daraus	2005	21	2 810	4 644	67 152	583 797	436 506	147 291	120 109	
		2006	20	2 769	4 677	67 618	666 282	493 667	172 614	129 235	
		2007	22	2 916	5 010	71 432	840 743	622 012	218 730	165 644	
		2008	22	2 972	4 957	74 880	858 053	652 227	205 825	145 164	
		<b>2008</b>									
		Jan.	22	2 941	435	6 425	74 293	55 480	18 813	15 434	
		Feb.	22	2 962	412	5 866	74 146	54 411	19 735	14 315	
		Mär.	22	2 951	396	5 857	70 121	50 929	19 192	14 489	
		Apr.	22	2 952	429	5 896	74 726	55 953	18 774	13 759	
		Mai	22	2 944	396	5 864	71 652	55 524	16 128	11 602	
		Jun.	22	2 956	410	6 287	73 951	54 403	19 547	13 970	
		Jul.	22	2 949	423	6 013	73 014	55 052	17 962	12 238	
		Aug.	22	2 974	399	5 944	68 045	53 311	14 734	8 906	
		Sep.	22	2 993	437	6 040	78 460	60 133	18 327	11 879	
		Okt.	22	3 019	424	6 292	76 940	59 665	17 275	11 781	
		Nov.	22	3 020	415	7 897	67 631	52 628	15 003	10 109	
		Dez.	22	3 007	382	6 500	55 073	44 739	10 334	6 684	
		<b>2009</b>									
		Jan.	22	2 994	412	6 188	62 377	48 496	13 881	10 734	
		Feb.	22	2 983	389	5 835	58 078	44 755	13 323	9 646	
		Mär.	22	2 974	417	5 864	63 461	49 034	14 427	10 392	
		Apr.	22	2 906	390	5 956	57 989	44 138	13 850	10 485	
		Mai	22	2 886	382	6 089	62 660	45 109	17 550	13 662	
		Jun.	22	2 872	393	6 514	69 860	52 170	17 690	13 111	
		Jul.	22	2 868	399	6 153	71 287	52 438	18 849	14 695	
		Aug.	22	2 908	397	6 081	68 730	51 105	17 625	13 683	
		Sep.	22	2 914	418	6 172	74 426	53 844	20 582	16 401	
		Okt.	22	2 912	423	6 362	78 346	56 558	21 789	17 397	
Nov.	22	2 916	422	8 078	78 249	57 223	21 027	17 015			
Dez.											

1) Als Jahreswerte dienen die Durchschnitte der zwölf Monatsergebnisse.

Noch: 4. Betriebe, Beschäftigte, geleistete Arbeitsstunden, Bruttolohn und Bruttogehalt sowie Umsatz im Bergbau und Verarbeitenden Gewerbe nach Wirtschaftszweigen

WZ	Land Hauptgruppe Wirtschaftsabteilung	Jahr	Betriebe <sup>1)</sup>	Beschäftigte <sup>1)</sup>	Geleistete Arbeits- stunden	Bruttolohn und Bruttogehalt	Umsatz				
							insgesamt	davon			
								Inland	Ausland	darunter Eurozone	
Anzahl	Personen	1000 Std.	1000 EUR	1000 EUR							
18	Herstellung von Druck- erzeugnissen; Vervielfältigung von bespielten Ton-, Bild- und Datenträgern	2005	12	1 600	2 537	44 876	247 889	223 076	24 813	24 027	
		2006	12	1 594	2 538	43 909	250 291	224 502	25 789	23 797	
		2007	13	1 711	2 711	46 649	301 612	268 722	32 889	27 149	
		2008	13	.	.	.	.	.	.	.	.
		<b>2008</b>									
		Jan.	13	.	.	.	.	.	.	.	.
		Feb.	13	.	.	.	.	.	.	.	.
		Mär.	13	.	.	.	.	.	.	.	.
		Apr.	13	.	.	.	.	.	.	.	.
		Mai	13	.	.	.	.	.	.	.	.
		Jun.	13	.	.	.	.	.	.	.	.
		Jul.	13	.	.	.	.	.	.	.	.
		Aug.	13	.	.	.	.	.	.	.	.
		Sep.	13	.	.	.	.	.	.	.	.
		Okt.	13	.	.	.	.	.	.	.	.
		Nov.	13	.	.	.	.	.	.	.	.
		Dez.	13	.	.	.	.	.	.	.	.
		<b>2009</b>									
		Jan.	11	1 605	205	3 587	22 962	19 576	3 386	3 079	
		Feb.	13	2 641	344	5 974	36 959	30 819	6 140	5 777	
		Mär.	13	2 635	372	7 517	40 082	32 491	7 590	7 306	
		Apr.	13	2 583	326	6 056	34 417	28 711	5 706	5 318	
		Mai	13	2 571	315	6 866	35 083	28 141	6 942	6 558	
		Jun.	13	2 564	331	7 012	34 394	28 449	5 944	5 638	
		Jul.	13	2 552	340	6 236	37 914	31 624	6 290	6 016	
		Aug.	13	2 602	343	6 159	39 678	33 337	6 341	5 975	
		Sep.	14	2 689	367	6 353	45 422	38 929	6 493	6 176	
		Okt.	14	2 680	369	6 621	46 487	40 421	6 065	5 723	
		Nov.	14	2 645	365	6 452	44 612	38 812	5 800	5 447	
Dez.											
19	Kokerei und Mineralölverarbeitung	2005	-	-	-	-	-	-	-	-	
		2006	-	-	-	-	-	-	-	-	
		2007	-	-	-	-	-	-	-	-	
		2008	-	-	-	-	-	-	-	-	
		<b>2008</b>									
		Jan.	-	-	-	-	-	-	-	-	
		Feb.	-	-	-	-	-	-	-	-	
		Mär.	-	-	-	-	-	-	-	-	
		Apr.	-	-	-	-	-	-	-	-	
		Mai	-	-	-	-	-	-	-	-	
		Jun.	-	-	-	-	-	-	-	-	
		Jul.	-	-	-	-	-	-	-	-	
		Aug.	-	-	-	-	-	-	-	-	
		Sep.	-	-	-	-	-	-	-	-	
		Okt.	-	-	-	-	-	-	-	-	
		Nov.	-	-	-	-	-	-	-	-	
		Dez.	-	-	-	-	-	-	-	-	
		<b>2009</b>									
		Jan.	-	-	-	-	-	-	-	-	
		Feb.	-	-	-	-	-	-	-	-	
Mär.	-	-	-	-	-	-	-	-			
Apr.	-	-	-	-	-	-	-	-			
Mai	-	-	-	-	-	-	-	-			
Jun.	-	-	-	-	-	-	-	-			
Jul.	-	-	-	-	-	-	-	-			
Aug.	-	-	-	-	-	-	-	-			
Sep.	-	-	-	-	-	-	-	-			
Okt.	-	-	-	-	-	-	-	-			
Nov.	-	-	-	-	-	-	-	-			
Dez.	-	-	-	-	-	-	-	-			

1) Als Jahreswerte dienen die Durchschnitte der zwölf Monatsergebnisse.

Noch: 4. Betriebe, Beschäftigte, geleistete Arbeitsstunden, Bruttolohn und Bruttogehalt sowie Umsatz im Bergbau und Verarbeitenden Gewerbe nach Wirtschaftszweigen

WZ	Land Hauptgruppe Wirtschaftsabteilung	Jahr	Betriebe <sup>1)</sup>	Beschäftigte <sup>1)</sup>	Geleistete Arbeits- stunden	Bruttolohn und Bruttogehalt	Umsatz					
							insgesamt	davon				
								Inland	Ausland	darunter Eurozone		
Anzahl	Personen	1000 Std.	1000 EUR	1000 EUR								
20	Herstellung von chemischen Erzeugnissen	2005	21	2 363	3 987	70 480	576 434	420 547	155 888	81 514		
		2006	21	2 465	4 166	69 577	706 951	525 386	181 565	81 619		
		2007	21	2 646	4 479	75 882	742 632	538 821	203 811	87 444		
		2008	22	3 017	5 034	90 745	848 067	647 228	200 840	99 489		
		<b>2008</b>										
		Jan.	21	2 693	409	7 089	62 786	47 797	14 989	7 604		
		Feb.	21	2 717	392	6 213	65 056	46 990	18 067	9 837		
		Mär.	22	2 889	393	7 132	66 869	50 903	15 966	9 450		
		Apr.	22	2 898	437	7 246	78 018	59 548	18 470	9 217		
		Mai	22	2 950	400	7 546	72 699	54 005	18 694	7 765		
		Jun.	22	2 973	417	7 472	77 132	60 538	16 594	8 410		
		Jul.	22	3 042	430	7 308	76 555	57 386	19 169	7 943		
		Aug.	22	3 139	413	7 293	67 405	52 434	14 971	7 873		
		Sep.	22	3 194	455	7 410	72 699	55 816	16 883	8 692		
		Okt.	22	3 233	463	8 174	76 178	57 335	18 843	9 555		
		Nov.	22	3 263	442	9 943	71 835	55 549	16 286	6 832		
		Dez.	22	3 212	383	7 921	60 834	48 927	11 907	6 311		
		<b>2009</b>										
		Jan.	20	2 983	409	7 541	60 677	47 238	13 439	9 302		
		Feb.	20	2 974	390	6 830	58 816	46 822	11 994	8 637		
		Mär.	22	3 154	440	7 790	63 416	50 001	13 414	8 767		
		Apr.	22	3 145	413	7 402	62 394	47 370	15 024	8 932		
		Mai	22	3 124	396	7 555	71 003	53 919	17 084	11 610		
		Jun.	22	3 115	409	7 525	68 909	49 700	19 209	13 967		
		Jul.	22	3 075	405	7 463	66 772	47 323	19 449	12 532		
		Aug.	22	3 151	405	7 212	53 610	39 382	14 229	9 993		
		Sep.	22	3 145	433	7 138	62 889	47 545	15 344	10 489		
		Okt.	22	3 125	440	7 725	64 670	48 207	16 464	8 883		
Nov.	22	2 983	421	8 924	67 096	52 280	14 817	8 558				
Dez.												
21	Herstellung von pharmazeutischen Erzeugnissen	2005	5	910	1 505	28 345	118 303	75 657	42 647	.		
		2006	5	941	1 543	31 410	125 118	.	.	.		
		2007	5	997	1 640	33 565	134 201	80 076	54 125	.		
		2008	5	1 082	1 775	38 866	160 815	96 347	64 467	.		
		<b>2008</b>										
		Jan.	5	1 033	147	2 691	12 987	7 090	5 897	.		
		Feb.	5	1 039	146	2 637	15 556	7 575	7 981	.		
		Mär.	5	1 068	142	3 086	11 929	6 421	5 509	.		
		Apr.	5	1 066	153	4 084	15 347	10 638	4 709	.		
		Mai	5	1 064	144	2 905	16 191	10 272	5 919	.		
		Jun.	5	1 073	148	3 358	12 361	7 822	4 539	.		
		Jul.	5	1 070	150	2 894	14 211	9 363	4 848	.		
		Aug.	5	1 072	147	2 934	10 721	5 853	4 868	.		
		Sep.	5	1 107	153	2 908	13 246	8 232	5 014	.		
		Okt.	5	1 133	153	3 110	14 033	8 914	5 119	.		
		Nov.	5	1 135	151	5 152	12 226	6 896	5 330	.		
		Dez.	5	1 123	141	3 107	12 007	7 273	4 734	.		
		<b>2009</b>										
		Jan.	4	948	127	2 865	11 505	6 881	4 624	.		
		Feb.	4	953	128	2 745	10 977	5 820	5 157	.		
		Mär.	4	950	132	3 268	15 151	9 105	6 046	.		
		Apr.	4	955	127	4 030	11 804	5 482	6 322	.		
		Mai	4	959	125	2 743	14 098	8 451	5 648	.		
		Jun.	4	955	129	3 301	11 262	6 794	4 468	.		
		Jul.	4	949	122	2 856	15 282	8 641	6 640	.		
		Aug.	4	950	118	2 845	12 365	7 795	4 570	.		
		Sep.	4	960	129	2 680	12 243	8 207	4 036	.		
		Okt.	4	950	131	2 886	14 557	9 379	5 178	.		
Nov.	4	954	133	4 559	15 091	9 179	5 911	.				
Dez.												

1) Als Jahreswerte dienen die Durchschnitte der zwölf Monatsergebnisse.

Noch: 4. Betriebe, Beschäftigte, geleistete Arbeitsstunden, Bruttolohn und Bruttogehalt sowie Umsatz im Bergbau und Verarbeitenden Gewerbe nach Wirtschaftszweigen

WZ	Land Hauptgruppe Wirtschaftsabteilung	Jahr	Betriebe <sup>1)</sup>	Beschäftigte <sup>1)</sup>	Geleistete Arbeits- stunden	Bruttolohn und Bruttogehalt	Umsatz					
							insgesamt	davon				
								Inland	Ausland	darunter Eurozone		
Anzahl	Personen	1000 Std.	1000 EUR	1000 EUR								
22	Herstellung von Gummi- und Kunststoffwaren	2005	86	10 500	17 420	257 174	1 763 649	1 180 589	583 060	272 992		
		2006	91	11 051	19 012	278 307	2 033 975	1 363 491	670 484	325 815		
		2007	96	11 790	20 123	300 706	2 206 439	1 439 086	767 354	358 852		
		2008	103	12 646	21 470	319 021	2 341 390	1 492 088	849 302	402 548		
		<b>2008</b>										
		Jan.	102	12 372	1 830	25 142	196 430	125 722	70 708	33 983		
		Feb.	102	12 387	1 780	24 989	195 925	125 426	70 499	34 999		
		Mär.	102	12 432	1 718	25 120	192 673	121 925	70 748	36 243		
		Apr.	102	12 500	1 908	26 148	214 023	138 247	75 776	38 277		
		Mai	102	12 559	1 747	26 685	193 359	123 154	70 206	33 880		
		Jun.	102	12 671	1 840	26 612	211 984	133 591	78 393	37 854		
		Jul.	103	12 852	1 879	27 549	202 979	131 341	71 639	34 408		
		Aug.	103	12 896	1 765	25 603	180 938	115 697	65 241	28 083		
		Sep.	103	12 892	1 904	26 119	220 846	140 452	80 394	36 173		
		Okt.	103	12 881	1 861	26 912	204 096	128 451	75 645	35 979		
		Nov.	103	12 746	1 790	32 156	185 707	122 681	63 026	29 787		
		Dez.	103	12 565	1 448	25 986	142 428	85 401	57 028	22 882		
		<b>2009</b>										
		Jan.	100	11 976	1 559	22 677	149 940	93 675	56 265	26 959		
		Feb.	100	11 937	1 498	21 490	139 537	87 435	52 101	25 791		
		Mär.	101	11 951	1 650	22 662	174 062	107 236	66 826	31 020		
		Apr.	101	11 917	1 530	22 663	154 000	96 117	57 883	27 809		
		Mai	101	11 850	1 522	23 792	161 889	104 050	57 839	26 385		
		Jun.	101	11 808	1 635	25 253	194 481	120 449	74 032	33 657		
		Jul.	100	11 666	1 615	24 741	192 622	115 648	76 974	28 954		
		Aug.	100	11 699	1 587	23 660	173 603	107 188	66 415	24 494		
		Sep.	100	11 718	1 676	24 502	208 494	128 558	79 936	32 885		
		Okt.	100	11 698	1 695	25 014	203 384	124 648	78 736	37 166		
		Nov.	101	11 706	1 691	30 812	196 031	115 992	80 039	38 092		
		Dez.										
		23	Herstellung von Glas und Glaswaren, Keramik, Verarbeitung von Steinen und Erden	2005	60	7 206	11 847	187 942	913 770	710 163	203 607	102 060
				2006	59	7 209	11 856	184 300	1 020 980	781 224	239 756	109 887
2007	64			7 684	12 528	197 601	1 165 200	898 421	266 779	121 884		
2008	58			7 454	12 182	192 754	1 053 847	794 511	259 336	139 723		
<b>2008</b>												
Jan.	59			7 332	1 024	15 543	78 054	57 382	20 673	11 096		
Feb.	59			7 325	1 003	15 187	84 029	61 611	22 418	11 274		
Mär.	58			7 380	964	15 296	82 863	60 041	22 823	11 859		
Apr.	58			7 417	1 081	15 449	94 377	70 871	23 505	13 413		
Mai	58			7 505	1 003	15 732	88 413	64 294	24 119	12 820		
Jun.	58			7 505	1 045	16 393	96 600	74 066	22 534	11 938		
Jul.	58			7 568	1 071	16 035	95 165	74 898	20 267	11 529		
Aug.	58			7 521	982	15 290	89 487	67 773	21 715	10 080		
Sep.	58			7 548	1 074	15 336	96 271	73 868	22 402	11 771		
Okt.	58			7 512	1 045	15 793	95 695	73 685	22 010	12 448		
Nov.	58			7 469	1 008	20 302	87 018	66 483	20 535	12 235		
Dez.	58			7 367	880	16 398	65 876	49 540	16 336	9 261		
<b>2009</b>												
Jan.	60			7 415	962	14 902	69 981	49 820	20 161	11 800		
Feb.	62			7 454	957	14 884	70 392	51 219	19 173	11 075		
Mär.	60			7 052	976	13 758	74 153	56 828	17 325	11 315		
Apr.	60			7 063	915	13 986	73 581	57 937	15 644	10 324		
Mai	60			7 055	874	13 833	73 488	57 089	16 400	10 116		
Jun.	60			7 043	929	14 864	82 921	64 755	18 166	11 432		
Jul.	60			7 057	931	14 431	88 035	68 907	19 128	12 315		
Aug.	60			7 046	889	13 849	80 980	63 208	17 772	10 070		
Sep.	60			7 052	950	13 949	92 114	69 454	22 660	12 368		
Okt.	61			7 334	1 008	15 065	96 944	72 848	24 097	13 938		
Nov.	61			7 315	1 024	19 547	93 932	71 285	22 648	13 251		
Dez.												

1) Als Jahreswerte dienen die Durchschnitte der zwölf Monatsergebnisse.

Noch: 4. Betriebe, Beschäftigte, geleistete Arbeitsstunden, Bruttolohn und Bruttogehalt sowie Umsatz im Bergbau und Verarbeitenden Gewerbe nach Wirtschaftszweigen

WZ	Land Hauptgruppe Wirtschaftsabteilung	Jahr	Betriebe <sup>1)</sup>	Beschäftigte <sup>1)</sup>	Geleistete Arbeits- stunden	Bruttolohn und Bruttogehalt	Umsatz				
							insgesamt	davon			
								Inland	Ausland	darunter Eurozone	
Anzahl	Personen	1000 Std.	1000 EUR	1000 EUR							
24	Metallerzeugung und -bearbeitung	2005	20	3 940	6 153	115 311	857 231	.	.	.	
		2006	19	4 025	6 486	123 178	1 001 983	.	.	.	
		2007	19	4 212	6 656	133 214	1 198 192	.	.	.	
		2008	22	4 503	7 078	147 522	1 384 136	.	.	.	
		<b>2008</b>									
		Jan.	21	4 448	629	10 919	110 287	65 729	44 558	32 092	
		Feb.	21	4 455	615	10 463	118 891	64 686	54 205	.	
		Mär.	21	4 426	558	10 765	107 474	58 252	49 222	.	
		Apr.	21	4 411	633	18 594	118 900	63 431	55 470	.	
		Mai	22	4 474	574	12 348	127 251	75 505	51 746	.	
		Jun.	22	4 484	603	11 594	130 775	80 315	50 460	.	
		Jul.	22	4 475	604	10 893	116 302	74 213	42 090	.	
		Aug.	22	4 483	565	11 006	135 900	78 634	57 266	.	
		Sep.	22	4 524	620	10 844	122 772	71 139	51 633	.	
		Okt.	22	4 527	607	12 036	119 222	60 706	58 516	.	
		Nov.	22	4 534	594	15 337	96 926	52 551	44 375	.	
		Dez.	22	4 791	476	12 723	79 436	.	.	.	
		<b>2009</b>									
		Jan.	22	4 729	603	11 085	82 374	53 578	28 797	23 282	
		Feb.	23	4 718	523	10 586	73 688	44 362	29 326	23 877	
		Mär.	22	4 688	595	10 762	90 746	50 654	40 091	28 851	
		Apr.	22	4 646	504	19 361	66 803	46 994	19 809	14 033	
		Mai	22	4 612	477	10 588	75 522	53 136	22 386	14 894	
		Jun.	22	4 592	546	10 810	93 028	56 361	36 667	26 043	
		Jul.	22	4 567	508	10 746	70 142	50 808	19 334	14 818	
		Aug.	22	4 577	516	10 542	64 198	46 828	17 370	11 852	
		Sep.	22	4 561	552	10 700	95 571	63 592	31 979	24 515	
Okt.	22	4 538	561	11 514	85 691	51 526	34 164	26 553			
Nov.	22	4 484	556	14 327	76 403	47 470	28 933	17 296			
Dez.											
25	Herstellung von Metallerzeugnissen	2005	129	15 124	25 504	368 484	1 891 997	1 384 029	507 967	336 862	
		2006	136	15 690	26 642	390 324	2 162 373	1 585 929	576 444	415 219	
		2007	138	16 602	28 315	423 818	2 474 366	1 756 261	718 105	498 128	
		2008	144	18 007	30 564	470 783	2 628 671	1 902 079	726 593	516 098	
		<b>2008</b>									
		Jan.	145	17 447	2 630	37 993	212 535	153 276	59 260	42 408	
		Feb.	143	17 574	2 565	37 053	221 031	157 147	63 884	45 266	
		Mär.	144	17 853	2 449	37 540	216 532	153 093	63 439	47 169	
		Apr.	144	17 887	2 766	39 416	245 123	176 735	68 388	48 443	
		Mai	144	17 915	2 484	38 316	226 316	162 581	63 734	45 926	
		Jun.	144	18 063	2 615	39 470	239 753	174 265	65 488	47 332	
		Jul.	144	18 188	2 671	39 643	235 017	170 478	64 539	45 439	
		Aug.	144	18 416	2 485	39 057	208 663	151 981	56 682	37 629	
		Sep.	144	18 427	2 688	38 926	235 454	171 427	64 027	45 271	
		Okt.	144	18 364	2 615	39 838	230 252	166 121	64 131	45 324	
		Nov.	144	18 229	2 521	45 101	213 863	157 024	56 839	40 989	
		Dez.	142	17 720	2 074	38 431	144 134	107 952	36 182	24 902	
		<b>2009</b>									
		Jan.	145	17 926	2 305	34 996	158 191	111 869	46 323	33 457	
		Feb.	147	17 921	2 177	33 217	151 780	106 652	45 128	31 637	
		Mär.	147	17 747	2 308	33 162	174 769	124 884	49 885	36 763	
		Apr.	148	17 654	2 198	34 072	164 501	117 618	46 883	33 843	
		Mai	148	17 531	2 114	33 156	160 533	114 146	46 387	33 023	
		Jun.	148	17 406	2 276	34 921	189 069	133 310	55 759	35 276	
		Jul.	148	17 440	2 303	34 849	186 424	138 177	48 247	34 200	
		Aug.	148	17 475	2 223	34 221	178 247	133 250	44 997	31 306	
		Sep.	148	17 473	2 411	35 329	205 659	149 405	56 254	40 116	
Okt.	148	17 447	2 420	34 881	211 169	154 838	56 331	39 139			
Nov.	148	17 417	2 394	42 047	213 138	154 572	58 566	41 705			
Dez.											

1) Als Jahreswerte dienen die Durchschnitte der zwölf Monatsergebnisse.



Noch: 4. Betriebe, Beschäftigte, geleistete Arbeitsstunden, Bruttolohn und Bruttogehalt sowie Umsatz im Bergbau und Verarbeitenden Gewerbe nach Wirtschaftszweigen

WZ	Land Hauptgruppe Wirtschaftsabteilung	Jahr	Betriebe <sup>1)</sup>	Beschäftigte <sup>1)</sup>	Geleistete Arbeits- stunden	Bruttolohn und Bruttogehalt	Umsatz					
							insgesamt	davon				
								Inland	Ausland	darunter Eurozone		
Anzahl	Personen	1000 Std.	1000 EUR	1000 EUR								
26	Herstellung von Datenverarbeitungs- geräten, elektro- nischen und optischen Erzeugnissen	2005	65	9 896	16 235	311 477	3 461 917	1 471 981	1 989 935	1 562 283		
		2006	73	10 583	17 488	354 471	3 416 447	1 512 052	1 904 395	1 395 099		
		2007	72	11 065	17 992	368 041	3 258 356	1 499 454	1 758 902	1 203 423		
		2008	77	11 896	19 355	406 824	3 141 804	1 589 373	1 552 431	1 075 097		
		<b>2008</b>										
		Jan.	76	11 501	1 609	31 183	275 078	133 190	141 888	103 350		
		Feb.	77	11 758	1 640	31 903	293 217	135 976	157 241	108 952		
		Mär.	77	11 785	1 520	33 073	277 760	130 428	147 332	103 750		
		Apr.	77	11 752	1 713	32 438	288 774	128 152	160 622	118 558		
		Mai	77	11 787	1 547	32 890	220 001	116 938	103 063	65 595		
		Jun.	77	11 779	1 628	35 908	238 409	118 289	120 120	86 086		
		Jul.	78	12 038	1 672	33 606	231 894	123 909	107 985	68 373		
		Aug.	77	12 118	1 567	32 981	250 598	115 084	135 513	99 447		
		Sep.	77	12 168	1 710	33 192	280 971	139 394	141 577	101 418		
		Okt.	77	12 001	1 663	33 880	266 301	142 877	123 424	85 438		
		Nov.	77	12 037	1 656	39 822	273 124	150 608	122 516	83 933		
		Dez.	77	12 033	1 430	35 949	245 679	154 529	91 150	50 197		
		<b>2009</b>										
		Jan.	79	12 122	1 684	32 397	192 087	117 383	74 703	50 380		
		Feb.	79	12 056	1 543	31 037	165 229	103 703	61 526	40 338		
		Mär.	79	12 057	1 646	32 745	213 658	113 000	100 658	60 471		
		Apr.	79	11 979	1 465	30 642	141 684	94 526	47 158	24 949		
		Mai	78	11 751	1 403	31 311	153 542	94 733	58 809	31 284		
		Jun.	78	11 713	1 540	32 407	173 154	110 129	63 025	30 945		
		Jul.	78	11 665	1 450	31 012	210 264	120 392	89 872	59 353		
		Aug.	78	11 715	1 409	29 295	151 149	96 885	54 265	25 383		
		Sep.	78	11 666	1 514	29 965	192 820	120 285	72 535	29 880		
		Okt.	77	11 387	1 529	29 302	173 322	120 622	52 701	24 609		
		Nov.	77	11 423	1 568	32 206	186 857	124 716	62 141	29 952		
		Dez.										
		27	Herstellung von elektrischen Ausrüstungen	2005	50	8 214	13 636	220 030	1 429 618	1 133 390	296 228	172 848
				2006	52	8 406	13 675	230 295	1 615 703	1 302 269	313 434	168 458
2007	54			8 428	13 829	238 238	1 576 983	1 195 240	381 743	175 384		
2008	54			8 505	13 692	250 071	1 613 370	1 194 694	418 676	180 703		
<b>2008</b>												
Jan.	53			8 321	1 156	19 768	127 820	95 236	32 585	16 531		
Feb.	54			8 371	1 167	18 815	131 539	97 398	34 141	16 318		
Mär.	53			8 343	1 088	19 502	133 279	96 247	37 032	14 834		
Apr.	53			8 397	1 203	19 929	157 635	113 960	43 675	17 034		
Mai	53			8 419	1 128	20 345	139 315	100 734	38 581	18 349		
Jun.	53			8 498	1 156	24 266	144 420	108 068	36 352	15 385		
Jul.	53			8 622	1 182	20 557	146 849	109 857	36 992	13 907		
Aug.	54			8 677	1 126	20 652	130 376	93 983	36 393	18 473		
Sep.	54			8 657	1 189	20 070	151 905	111 801	40 105	15 122		
Okt.	54			8 632	1 176	20 569	137 061	106 936	30 125	14 035		
Nov.	54			8 556	1 148	23 167	122 682	96 165	26 517	12 071		
Dez.	54			8 562	973	22 431	90 487	64 308	26 179	8 644		
<b>2009</b>												
Jan.	51			8 357	1 103	19 515	89 560	66 207	23 354	10 988		
Feb.	51			8 301	1 078	18 448	87 760	61 091	26 669	11 686		
Mär.	51			8 161	1 102	18 779	106 546	78 350	28 196	13 390		
Apr.	51			8 075	987	18 077	97 139	71 746	25 393	11 756		
Mai	51			8 016	932	18 743	96 882	71 056	25 826	13 438		
Jun.	51			7 952	1 015	21 164	113 868	80 303	33 565	13 686		
Jul.	50			7 745	1 000	19 830	107 249	73 494	33 755	14 790		
Aug.	50			7 738	960	18 116	88 935	62 722	26 214	11 225		
Sep.	50			7 721	1 057	18 388	122 308	79 619	42 688	15 439		
Okt.	49			7 445	1 030	18 738	105 938	78 261	27 677	14 525		
Nov.	49			7 452	1 035	21 627	116 681	79 132	37 549	13 562		
Dez.												

1) Als Jahreswerte dienen die Durchschnitte der zwölf Monatsergebnisse.

Noch: 4. Betriebe, Beschäftigte, geleistete Arbeitsstunden, Bruttolohn und Bruttogehalt sowie Umsatz im Bergbau und Verarbeitenden Gewerbe nach Wirtschaftszweigen

WZ	Land Hauptgruppe Wirtschaftsabteilung	Jahr	Betriebe <sup>1)</sup>	Beschäftigte <sup>1)</sup>	Geleistete Arbeits- stunden	Bruttolohn und Bruttogehalt	Umsatz					
							insgesamt	davon				
								Inland	Ausland	darunter Eurozone		
Anzahl	Personen	1000 Std.	1000 EUR	1000 EUR								
28	Maschinenbau	2005	88	12 195	20 574	340 456	1 678 120	1 082 341	595 779	252 904		
		2006	83	11 399	19 212	323 311	1 670 283	1 070 272	600 010	309 551		
		2007	88	12 816	21 869	375 788	2 073 047	1 360 665	712 383	392 362		
		2008	93	14 296	24 240	426 877	2 309 677	1 571 433	738 244	427 629		
		<b>2008</b>										
		Jan.	90	13 684	2 040	33 125	152 795	96 613	56 182	36 501		
		Feb.	92	13 916	2 026	33 309	182 988	119 970	63 018	40 854		
		Mär.	93	14 071	1 924	34 066	197 719	134 221	63 498	35 513		
		Apr.	93	14 087	2 163	33 939	211 516	137 674	73 842	43 270		
		Mai	93	14 139	1 962	34 897	201 152	134 903	66 250	38 005		
		Jun.	93	14 257	2 051	37 224	211 043	142 856	68 187	40 284		
		Jul.	93	14 376	2 095	36 250	199 523	138 902	60 621	37 846		
		Aug.	93	14 565	1 940	34 921	183 508	130 055	53 453	29 874		
		Sep.	93	14 662	2 125	34 682	213 209	145 485	67 724	36 866		
		Okt.	93	14 646	2 099	36 345	202 682	137 437	65 245	37 075		
		Nov.	93	14 576	2 038	42 006	185 624	133 032	52 592	29 759		
		Dez.	93	14 571	1 778	36 113	167 917	120 284	47 633	21 782		
		<b>2009</b>										
		Jan.	96	14 672	1 942	34 599	147 548	101 390	46 158	28 646		
		Feb.	98	14 667	1 869	34 521	148 174	102 346	45 828	26 826		
		Mär.	99	14 659	2 025	35 286	178 823	126 977	51 846	30 061		
		Apr.	99	14 527	1 827	32 841	144 673	105 324	39 349	26 181		
		Mai	99	14 423	1 711	32 765	138 298	92 981	45 317	26 907		
		Jun.	99	14 265	1 830	34 868	143 394	95 666	47 728	28 665		
		Jul.	99	14 119	1 778	33 306	147 792	103 101	44 692	30 002		
		Aug.	99	14 139	1 749	31 649	138 617	88 530	50 087	24 110		
		Sep.	99	14 095	1 880	32 524	164 014	108 859	55 155	30 927		
		Okt.	100	14 143	1 897	32 838	147 895	98 163	49 732	28 712		
		Nov.	100	14 078	1 884	38 117	166 288	110 652	55 637	32 165		
		Dez.										
		29	Herstellung von Kraftwagen und Kraftwagenteilen	2005	56	11 800	18 385	326 651	2 836 804	1 851 105	985 700	720 285
				2006	57	12 470	20 634	356 410	3 533 600	2 153 992	1 379 608	975 729
2007	59			13 318	22 160	384 946	4 249 026	2 406 392	1 842 634	1 130 011		
2008	62			14 644	23 169	427 364	4 128 758	2 437 979	1 690 779	1 009 673		
<b>2008</b>												
Jan.	59			14 002	2 008	32 665	377 320	201 102	176 218	97 716		
Feb.	61			14 445	2 045	35 102	398 488	216 998	181 491	111 159		
Mär.	61			14 463	1 904	34 575	391 551	229 101	162 451	102 189		
Apr.	61			14 503	2 149	34 985	434 690	240 482	194 208	120 967		
Mai	62			14 651	1 940	35 354	376 965	215 344	161 621	98 768		
Jun.	62			14 693	2 058	36 919	388 582	229 740	158 842	95 752		
Jul.	62			14 741	2 005	36 126	371 508	215 038	156 470	77 253		
Aug.	62			14 879	1 725	35 210	251 809	166 837	84 972	44 270		
Sep.	62			14 957	2 081	35 143	392 589	226 146	166 443	87 236		
Okt.	62			14 849	1 989	36 154	257 702	179 473	78 228	53 810		
Nov.	62			14 816	1 838	40 361	279 906	179 682	100 224	73 650		
Dez.	62			14 730	1 427	34 770	207 649	138 038	69 611	46 903		
<b>2009</b>												
Jan.	59			14 353	1 593	30 031	183 881	106 999	76 883	45 846		
Feb.	59			14 400	1 555	29 903	197 242	125 753	71 489	45 064		
Mär.	59			14 155	1 808	30 435	296 411	214 718	81 693	59 871		
Apr.	59			13 923	1 644	30 905	278 197	189 266	88 931	62 595		
Mai	59			13 782	1 583	30 383	259 122	158 774	100 348	57 926		
Jun.	59			13 613	1 647	31 066	297 175	182 585	114 590	75 248		
Jul.	59	13 569	1 486	31 501	217 115	150 692	66 422	39 313				
Aug.	59	13 607	1 580	31 139	251 776	154 160	97 616	49 270				
Sep.	59	13 652	1 702	30 719	309 850	216 349	93 501	62 128				
Okt.	59	13 502	1 647	31 895	306 394	210 557	95 837	59 517				
Nov.	59	13 479	1 659	36 052	285 168	180 280	104 888	76 334				
Dez.												

1) Als Jahreswerte dienen die Durchschnitte der zwölf Monatsergebnisse.

Noch: 4. Betriebe, Beschäftigte, geleistete Arbeitsstunden, Bruttolohn und Bruttogehalt sowie Umsatz im Bergbau und Verarbeitenden Gewerbe nach Wirtschaftszweigen

WZ	Land Hauptgruppe Wirtschaftsabteilung	Jahr	Betriebe <sup>1)</sup>	Beschäftigte <sup>1)</sup>	Geleistete Arbeits- stunden	Bruttolohn und Bruttogehalt	Umsatz					
							insgesamt	davon				
								Inland	Ausland	darunter Eurozone		
Anzahl	Personen	1000 Std.	1000 EUR	1000 EUR								
30	Sonstiger Fahrzeugbau	2005	5	469	768	10 411	41 799	.	.	.		
		2006	4	512	899	12 686	56 829	.	.	.		
		2007	7	770	1 242	20 215	122 171	106 489	15 683	.		
		2008	3	243	390	6 162	32 368	.	.	.		
		<b>2008</b>										
		Jan.	3	257	34	489	1 900	1 682	218	61	.	
		Feb.	3	249	36	461	1 692	1 500	192	126	.	
		Mär.	3	240	34	528	4 659	.	.	.	.	
		Apr.	3	240	36	488	2 261	.	.	.	.	
		Mai	3	243	33	479	2 640	.	.	.	.	
		Jun.	3	240	32	622	2 745	.	.	.	.	
		Jul.	3	239	33	509	4 148	.	.	.	.	
		Aug.	3	235	29	458	3 131	.	.	.	.	
		Sep.	3	243	32	488	3 133	.	.	.	.	
		Okt.	3	242	33	496	2 554	.	.	.	.	
		Nov.	3	243	31	582	2 043	.	.	.	.	
		Dez.	3	245	28	562	1 463	.	.	.	.	
		<b>2009</b>										
		Jan.	3	232	26	440	1 371	.	.	.	.	
		Feb.	3	235	34	423	1 246	.	.	.	.	
		Mär.	3	234	35	455	2 053	.	.	.	.	
		Apr.	3	239	33	455	2 190	.	.	.	.	
		Mai	3	249	33	453	1 858	.	.	.	.	
		Jun.	3	245	34	688	2 252	.	.	.	.	
		Jul.	3	236	33	507	.	.	.	.	.	
		Aug.	3	246	31	431	.	.	.	.	.	
		Sep.	3	243	32	465	.	.	.	.	.	
		Okt.	3	234	31	448	.	.	.	.	.	
		Nov.	3	232	31	600	.	.	.	.	.	
		Dez.										
		31	Herstellung von Möbeln	2005	19	2 477	3 973	51 195	273 221	232 234	40 986	35 696
				2006	20	2 452	3 930	54 397	305 785	260 472	45 313	38 008
2007	17			2 190	3 541	47 704	282 327	226 693	55 633	48 070		
2008	18			2 240	3 731	50 855	293 572	230 101	63 471	55 540		
<b>2008</b>												
Jan.	17			2 212	322	4 213	25 195	19 470	5 725	5 083	.	
Feb.	18			2 261	324	4 004	25 260	19 885	5 375	4 676	.	
Mär.	18			2 257	279	4 068	23 280	18 435	4 845	4 152	.	
Apr.	18			2 241	340	4 171	26 584	21 060	5 523	4 949	.	
Mai	18			2 243	295	4 139	21 756	17 241	4 515	3 730	.	
Jun.	18			2 228	325	4 144	23 749	17 809	5 940	5 300	.	
Jul.	18			2 254	304	4 370	22 997	17 614	5 383	4 691	.	
Aug.	18			2 259	303	4 336	24 656	19 509	5 146	4 275	.	
Sep.	18			2 242	344	4 323	28 233	22 368	5 865	5 082	.	
Okt.	18			2 242	328	4 288	27 355	21 607	5 748	5 252	.	
Nov.	18			2 224	310	4 605	24 546	19 616	4 930	4 350	.	
Dez.	18			2 221	257	4 192	19 962	15 486	4 476	4 002	.	
<b>2009</b>												
Jan.	17			2 132	290	3 885	21 995	16 894	5 101	4 545	.	
Feb.	17			2 121	270	3 516	20 978	16 748	4 229	3 706	.	
Mär.	17			2 109	291	3 788	20 198	16 177	4 021	3 549	.	
Apr.	17			2 060	258	3 767	19 877	16 169	3 708	3 233	.	
Mai	17	2 029	256	3 713	17 517	14 278	3 240	2 901	.			
Jun.	17	2 030	271	3 725	20 303	16 108	4 195	3 535	.			
Jul.	17	2 044	254	3 936	18 632	15 401	3 231	2 926	.			
Aug.	17	2 042	281	3 752	21 000	17 084	3 916	3 458	.			
Sep.	17	2 056	306	3 921	23 469	18 910	4 559	4 103	.			
Okt.	17	2 049	303	4 020	23 650	19 569	4 081	3 718	.			
Nov.	17	2 028	295	4 356	22 976	18 537	4 439	3 858	.			
Dez.												

1) Als Jahreswerte dienen die Durchschnitte der zwölf Monatsergebnisse.

Noch: 4. Betriebe, Beschäftigte, geleistete Arbeitsstunden, Bruttolohn und Bruttogehalt sowie Umsatz im Bergbau und Verarbeitenden Gewerbe nach Wirtschaftszweigen

WZ	Land Hauptgruppe Wirtschaftsabteilung	Jahr	Betriebe <sup>1)</sup>	Beschäftigte <sup>1)</sup>	Geleistete Arbeits- stunden	Bruttolohn und Bruttogehalt	Umsatz					
							insgesamt	davon				
								Inland	Ausland	darunter Eurozone		
Anzahl	Personen	1000 Std.	1000 EUR	1000 EUR								
32	Herstellung von sonstigen Waren	2005	29	3 436	5 828	86 402	467 818	265 234	202 584	73 487		
		2006	27	3 102	5 168	78 431	419 447	217 225	202 222	58 805		
		2007	28	3 678	6 072	105 003	511 698	271 448	240 250	79 352		
		2008	25	3 448	5 789	96 954	519 099	260 713	258 386	92 825		
		<b>2008</b>										
		Jan.	26	3 407	496	7 793	39 241	20 116	19 125	7 305		
		Feb.	25	3 405	485	7 195	46 127	21 216	24 911	7 048		
		Mär.	25	3 412	461	7 534	40 856	20 429	20 427	7 833		
		Apr.	25	3 404	502	7 510	45 123	22 256	22 867	10 428		
		Mai	25	3 417	467	7 753	43 107	21 386	21 721	8 134		
		Jun.	25	3 416	488	7 783	43 386	22 247	21 139	7 109		
		Jul.	25	3 429	486	7 787	44 989	22 684	22 305	9 321		
		Aug.	25	3 490	458	7 504	38 138	20 640	17 499	6 968		
		Sep.	25	3 490	509	8 098	44 293	22 188	22 105	7 719		
		Okt.	25	3 510	503	7 834	46 683	23 579	23 104	7 103		
		Nov.	25	3 497	496	9 857	45 590	22 800	22 790	7 424		
		Dez.	25	3 494	437	10 306	41 565	21 171	20 394	6 432		
		<b>2009</b>										
		Jan.	25	3 471	486	8 006	42 604	20 718	21 887	9 243		
		Feb.	25	3 492	489	7 882	41 042	21 122	19 920	8 364		
		Mär.	26	3 588	535	8 042	42 787	22 062	20 725	7 558		
		Apr.	26	3 580	495	8 099	41 098	22 343	18 755	13 083		
		Mai	26	3 573	462	8 194	37 280	20 536	16 744	7 487		
		Jun.	26	3 555	505	8 041	45 305	24 620	20 685	7 529		
		Jul.	26	3 587	488	8 085	41 693	22 271	19 422	6 817		
		Aug.	26	3 626	495	8 168	40 968	22 345	18 623	5 295		
		Sep.	26	3 614	528	8 103	40 704	24 140	16 564	6 668		
		Okt.	26	3 586	517	8 010	44 788	23 776	21 013	8 158		
		Nov.	26	3 593	515	9 458	46 291	23 558	22 733	7 444		
		Dez.										
		33	Reparatur und Installation von Maschinen	2005	21	1 781	2 948	49 636	170 703	163 844	6 860	6 030
				2006	16	2 280	3 677	62 332	242 813	.	.	.
2007	22			2 354	3 948	63 465	255 308	.	.	.		
2008	22			.	.	.	.	.	.	.		
<b>2008</b>												
Jan.	21			.	.	.	.	.	.	.		
Feb.	21			.	.	.	.	.	.	.		
Mär.	22			.	.	.	.	.	.	.		
Apr.	22			.	.	.	.	.	.	.		
Mai	22			.	.	.	.	.	.	.		
Jun.	22			.	.	.	.	.	.	.		
Jul.	22			.	.	.	.	.	.	.		
Aug.	22			.	.	.	.	.	.	.		
Sep.	22			.	.	.	.	.	.	.		
Okt.	22			.	.	.	.	.	.	.		
Nov.	22			.	.	.	.	.	.	.		
Dez.	22			.	.	.	.	.	.	.		
<b>2009</b>												
Jan.	22			.	.	.	.	.	.	.		
Feb.	21			.	.	.	.	.	.	.		
Mär.	21	.	.	.	.	.	.	.				
Apr.	21	.	.	.	.	.	.	.				
Mai	21	.	.	.	.	.	.	.				
Jun.	21	.	.	.	.	.	.	.				
Jul.	21	.	.	.	.	.	.	.				
Aug.	21	.	.	.	.	.	.	.				
Sep.	21	.	.	.	.	.	.	.				
Okt.	21	.	.	.	.	.	.	.				
Nov.	21	.	.	.	.	.	.	.				
Dez.												

1) Als Jahreswerte dienen die Durchschnitte der zwölf Monatsergebnisse.