



Statistischer Bericht

E I - m 8 / 10

**Indizes des Auftragseingangs
und des Umsatzes
im Produzierenden Gewerbe
in Thüringen
Januar 2007 - August 2010**

Bestell - Nr. 05 112

Zeichenerklärung

- 0 weniger als die Hälfte von 1 in der letzten besetzten Stelle, jedoch mehr als nichts
- nichts vorhanden (genau Null)
- . Zahlenwert unbekannt oder geheim zu halten
- ... Angabe fällt später an
- / Zahlenwert nicht sicher genug
- x Tabellenfach gesperrt, weil Aussage nicht sinnvoll
- () Aussagewert eingeschränkt
- r berichtigte Zahl
- p vorläufige Zahl

Anmerkung: Abweichungen in den Summen erklären sich aus dem Runden von Einzelwerten.

Herausgeber:

Thüringer Landesamt für Statistik
Europaplatz 3, 99091 Erfurt
Postfach 90 01 63, 99104 Erfurt

Telefon: 0361 37-84642/84647
Telefax: 0361 37-84699
Internet: www.statistik.thueringen.de
E-Mail: auskunft@statistik.thueringen.de

Auskunft erteilt:

Referat: Energie, Handwerk,
Indizes, Umwelt
Telefon: 03681 354-241

Herausgegeben im November 2010

Heft-Nr.: 260 / 10
Preis: 5,00 EUR

© Thüringer Landesamt für Statistik, Erfurt, 2010

Für nichtgewerbliche Zwecke sind Vervielfältigung und unentgeltliche Verbreitung, auch auszugsweise, mit Quellenangabe gestattet. Die Verbreitung, auch auszugsweise, über elektronische Systeme/Datenträger bedarf der vorherigen Zustimmung. Alle übrigen Rechte bleiben vorbehalten.

Inhaltsverzeichnis

Seite

Vorbemerkungen 2

Aktuelle Ergebnisse 4

Grafiken

1. Auftragseingang und Umsatz im Bergbau und Verarbeitenden Gewerbe 5

2. Auftragseingang und Umsatz im Bergbau und Verarbeitenden Gewerbe nach Hauptgruppen 6

3. Auftragseingang im Bauhauptgewerbe 8

Tabellen

1. Volumenindex und Wertindex des Auftragseingangs im Verarbeitenden Gewerbe 9

2. Auftragseingang im Verarbeitenden Gewerbe nach Hauptgruppen 10

2.1 Volumenindex 10

2.2 Wertindex 12

3. Auftragseingang im Verarbeitenden Gewerbe nach Wirtschaftszweigen 14

3.1 Volumenindex 14

3.2 Wertindex 16

4. Nachrichtlich: Volumenindex des Auftragseingangs im Verarbeitenden Gewerbe in Deutschland nach Hauptgruppen 18

5. Volumenindex und Wertindex des Umsatzes im Bergbau und Verarbeitenden Gewerbe 19

6. Umsatz im Bergbau und Verarbeitenden Gewerbe nach Hauptgruppen 20

6.1 Volumenindex 20

6.2 Wertindex 22

7. Umsatz im Bergbau und Verarbeitenden Gewerbe nach Wirtschaftszweigen 24

7.1 Volumenindex 24

7.2 Wertindex 26

8. Auftragseingang im Bauhauptgewerbe 28

8.1 Volumenindex 28

8.2 Wertindex 30

Vorbemerkungen

Ab Berichtsmonat Januar 2009 werden die Ergebnisse nach der neuen "Klassifikation der Wirtschaftszweige, Ausgabe 2008" (WZ 2008) ausgewiesen. Die WZ 2008 ist aus international harmonisierten Klassifikationen, insbesondere der NACE Rev. 2 abgeleitet. Sie ist entsprechend europäischen Bestimmungen verbindlich anzuwenden. In diesem Zusammenhang erfolgt die Kodierung der Wirtschaftszweige nach einem neuen Nummerierungssystem.

Der Berichtskreis des Monatsberichts für Betriebe des Verarbeitenden Gewerbes sowie des Bergbaus und der Gewinnung von Steinen und Erden wird nunmehr entsprechend der WZ 2008 abgegrenzt. Dies bedeutet, dass einige Bereiche, die bisher dem Bergbau oder dem Verarbeitenden Gewerbe zugeordnet waren, herausfallen (z.B. Verlagswesen, Recycling). Die Wirtschaftszweige haben sich teilweise inhaltlich und auch von der Bezeichnung her geändert.

Aus Gründen einer möglichst zeitnahen Darstellung der wirtschaftlichen Entwicklung wird außerdem bei der Berechnung von Indizes in regelmäßigen Abständen das Basisjahr aktualisiert. Ab Berichtsmonat Januar 2009 erfolgt die Ermittlung und Veröffentlichung der Indizes für das Produzierende Gewerbe auf Basis des Jahres 2005. Um die Vergleichbarkeit der Indizes mit den Vorperioden zu gewährleisten, wurden auch die Ergebnisse der Vorjahre auf die neue Basis und die neue Klassifikation der Wirtschaftszweige umgerechnet.

Index des Auftragseingangs für das Verarbeitende Gewerbe

Der Auftragseingangsindex hat sich als Frühindikator zur Analyse der konjunkturellen Entwicklung bewährt. Auftragseingänge werden nur für ausgewählte Wirtschaftszweige erhoben, bei denen Bestellung und Lieferung in der Regel nicht zusammenfallen. In dieser Erhebung nicht einbezogen sind insbesondere die Zweige des Bergbaus, der Gewinnung von Steinen und Erden sowie des Ernährungsgewerbes.

Der Auftragseingang ist der Wert (ohne Umsatzsteuer) aller im Berichtsmonat vom Betrieb fest akzeptierten Aufträge auf Lieferungen selbst hergestellter oder in Lohnarbeit gefertigter Erzeugnisse.

Index des Umsatzes im Bergbau und Verarbeitenden Gewerbe

Durch den Umsatzindex wird die kurzfristige Änderung der Nachfrage nach Erzeugnissen nachgezeichnet. Die absoluten Angaben werden, wie auch der Auftragseingang, im Rahmen des Monatsberichts für Betriebe im Bergbau und Verarbeitenden Gewerbe erhoben. Der Berichtskreis umfasst Betriebe mit im Allgemeinen 50 oder mehr Beschäftigten.

Als Umsatz für den Berichtsmonat gilt die Summe der Rechnungsbeträge (ohne Umsatzsteuer) der mit Dritten abgerechneten Lieferungen und Leistungen. Wie beim Auftragseingang sind auch hier die Verbrauchssteuern einzubeziehen und die Preisnachlässe abzusetzen. Zur Berechnung der Umsatzindizes werden die für fachliche Betriebsteile gemeldeten Umsätze aus eigenen Erzeugnissen und gewerblichen Dienstleistungen herangezogen.

Lieferungen und Leistungen an Empfänger im Bundesgebiet (einschließlich der hier stationierten ausländischen Streitkräfte) gelten als Inlandsumsatz. Alle Lieferungen und Leistungen, die direkt oder über Zollfreigebiete an im Ausland ansässige Empfänger gehen, rechnen zum Auslandsumsatz, ebenso die Lieferungen an inländische Firmen (Exporteure), die die bestellten Erzeugnisse ohne weitere Be- und Verarbeitung ins Ausland exportieren. Diese definitorische Abgrenzung zwischen Inland und Ausland gilt sinngemäß auch für die Untergliederung der zu meldenden Auftragseingänge. Der Umsatzindex wird für den gesamten Bereich „Bergbau und Verarbeitendes Gewerbe“ ausgewiesen.

Wie auch beim Auftragseingang werden die Indizes in jeweiligen Preisen als **Wertindex** und preisbereinigt als **Volumenindex** berechnet.

Zur Deflationierung werden Erzeugerpreisindizes für gewerbliche Produkte (Inlands-Auftragseingang und -Umsatz) sowie Preisindizes für die Ausfuhr (Auslands-Auftragseingang und -Umsatz) verwendet.

Die Berechnung und Veröffentlichung der Indizes erfolgt in der Gliederung der WZ 2008 nach fachlichen Betriebsteilen.

Index des Auftragseingangs für das Bauhauptgewerbe

Die Erhebung des Auftragseingangs für das Bauhauptgewerbe erfolgt im Rahmen des Monatsberichts im Bauhauptgewerbe. Der Berichtskreis umfasst die Betriebe des Bauhauptgewerbes mit 20 und mehr Beschäftigten sowie alle Arbeitsgemeinschaften. Im Oktober eines jeden Jahres wird aus den Ergebnissen einer für alle Betriebe des Bauhauptgewerbes durchgeführten Jahresehebung anhand der Zahl der Beschäftigten der Berichtskreis der monatlich meldenden Betriebe neu festgelegt.

Das Bauhauptgewerbe umfasst die Gruppen 41.2 „Bau von Gebäuden“, 42.1 „Bau von Straßen und Bahnverkehrsstrecken“, 42.2 „Leitungstiefbau und Kläranlagenbau“, 42.9 „Sonstiger Tiefbau“, 43.1 „Abbrucharbeiten und vorbereitende Baustellenarbeiten“ und 43.9 „Sonstige spezialisierte Bautätigkeiten“ der Klassifikation der Wirtschaftszweige, Ausgabe 2008 (WZ 2008).

Als Auftragseingang gilt der Wert der im Berichtsmonat eingegangenen und vom Betrieb fest akzeptierten Aufträge für baugewerbliche Leistungen.

Die Indizes werden zu jeweiligen Preisen als Wertindizes und preisbereinigt als Volumenindizes berechnet.

Zur Deflationierung werden Preisindizes für Bauwerke verwendet. Die Berechnung und Veröffentlichung der Indizes erfolgt nach Bauarten und Auftraggebern.

Abkürzungen

MD Monatsdurchschnitt im Jahr

Vorj. Vorjahr

u.Ä. und Ähnliches

Hinweise

1. Die Indizes werden z.Zt. auf der Basis 2005 berechnet, d.h. der Index für diesen Zeitraum entspricht 100 Prozent.
2. Veränderungsraten größer/gleich 1000 Prozent werden mit 999,9 Prozent ausgewiesen.
3. Nachrichtlich werden auch Indizes des Auftragseingangs für Deutschland veröffentlicht.
Diese Ergebnisse sind der jeweiligen monatlichen Veröffentlichung des Statistischen Bundesamtes aus der Fachserie 4 / Reihe 2.2 bzw. den Angaben aus dem Internet entnommen.
4. Durch die Einbeziehung von Nachmeldungen der Betriebe wurden im Rahmen der so genannten Jahreskorrektur die endgültigen Werte für die Vorjahresmonate ermittelt.

1) Gesetz über die Statistik im Produzierenden Gewerbe (ProdGewStatG) in der Fassung der Bekanntmachung vom 21. März 2002 (BGBl. I S. 1181), zuletzt geändert durch Artikel 3 des Gesetzes vom 17. März 2008 (BGBl. I S. 399)

Aktuelle Ergebnisse

Der Monat August 2010 war durch einen Anstieg der Auftragseingänge im **Verarbeitenden Gewerbe** und einem Rückgang im **Bauhauptgewerbe** im Vergleich zum August 2009 gekennzeichnet.

Im Vergleich zum Vorjahresmonat war im August 2010 bei den Betrieben des **Verarbeitenden Gewerbes** ein Anstieg der Auftragseingänge zu registrieren. Sie lagen um 28,1 Prozent über dem Niveau des August 2009 (Deutschland + 24,0 Prozent).

Einen Zuwachs der Aufträge zum Vorjahresmonat registrierten vor allem die **Gebrauchsgüterproduzenten** (+ 65,4 Prozent) und die **Vorleistungsgüterproduzenten** (+ 29,3 Prozent). Auch bei den **Herstellern von Investitionsgütern** (+ 25,2 Prozent) und von **Verbrauchsgütern** (+ 0,7 Prozent) gingen im August 2010 mehr Bestellungen ein als im vergleichbaren Vorjahresmonat.

Die von den Betrieben des Bergbaus und Verarbeitenden Gewerbes getätigten **Umsätze** lagen im August 2010 preisbereinigt um 2,1 Prozent über dem Niveau des Vormonats. Gegenüber dem entsprechenden Vorjahresmonat wurde 16,3 Prozent mehr umgesetzt.

Die Nachfrage nach Bauleistungen im **Bauhauptgewerbe** hat sich im August 2010 gegenüber dem August 2009 verringert (- 11,4 Prozent). Gegenüber dem Juli 2010 wurden 24,8 Prozent weniger Aufträge registriert.

1. Auftragseingang und Umsatz im Bergbau und Verarbeitenden Gewerbe

Volumenindex; Basis: 2005

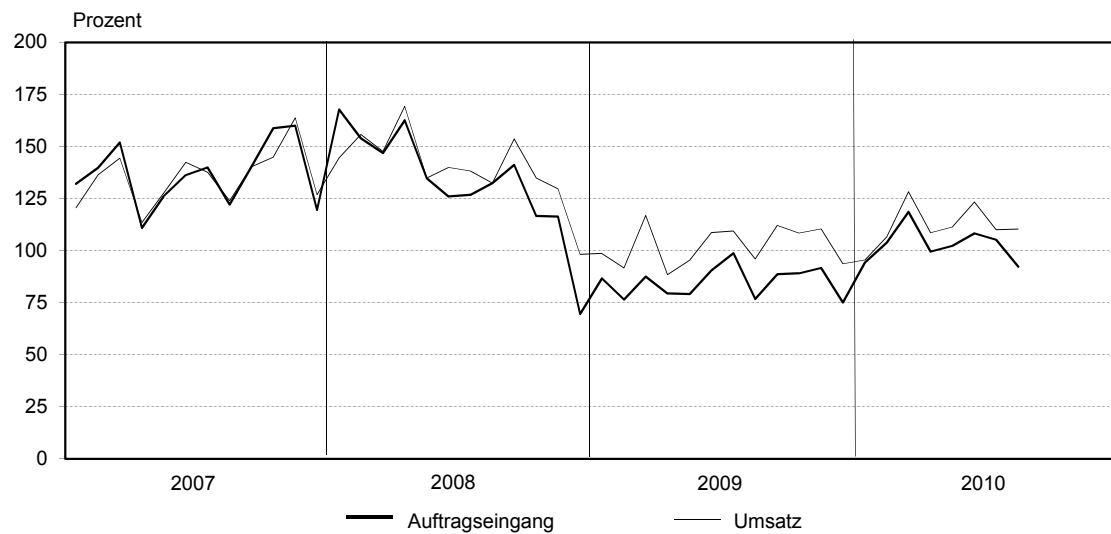
Insgesamt



Inland



Ausland



— Auftragseingang

- - Umsatz

2. Auftragseingang und Umsatz im Bergbau und Verarbeitenden Gewerbe nach Hauptgruppen

Volumenindex; Basis 2005

Vorleistungsgüterproduzenten



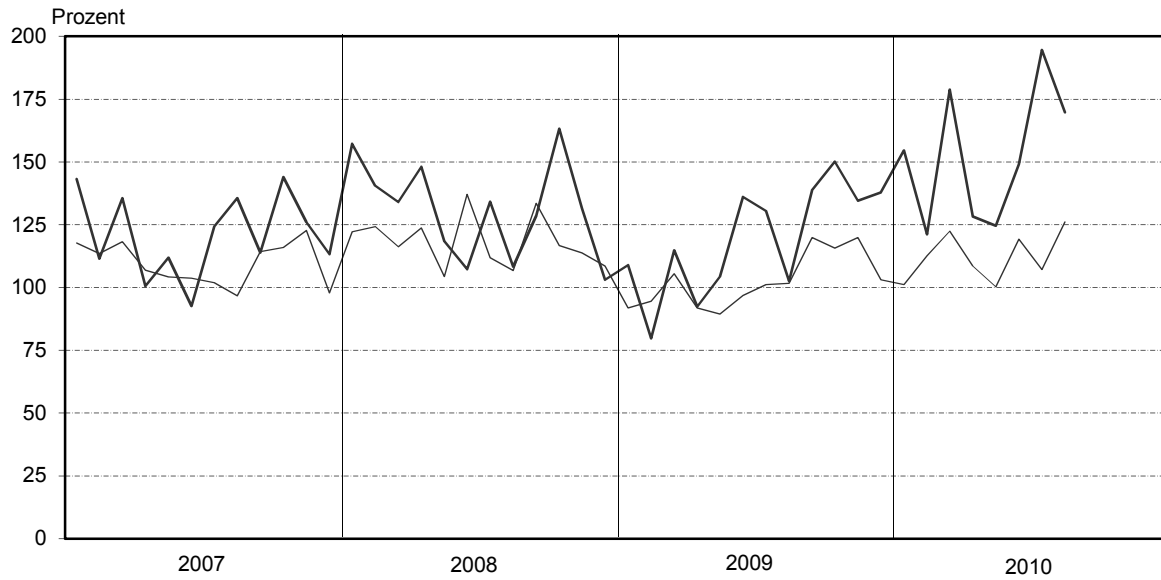
Investitionsgüterproduzenten



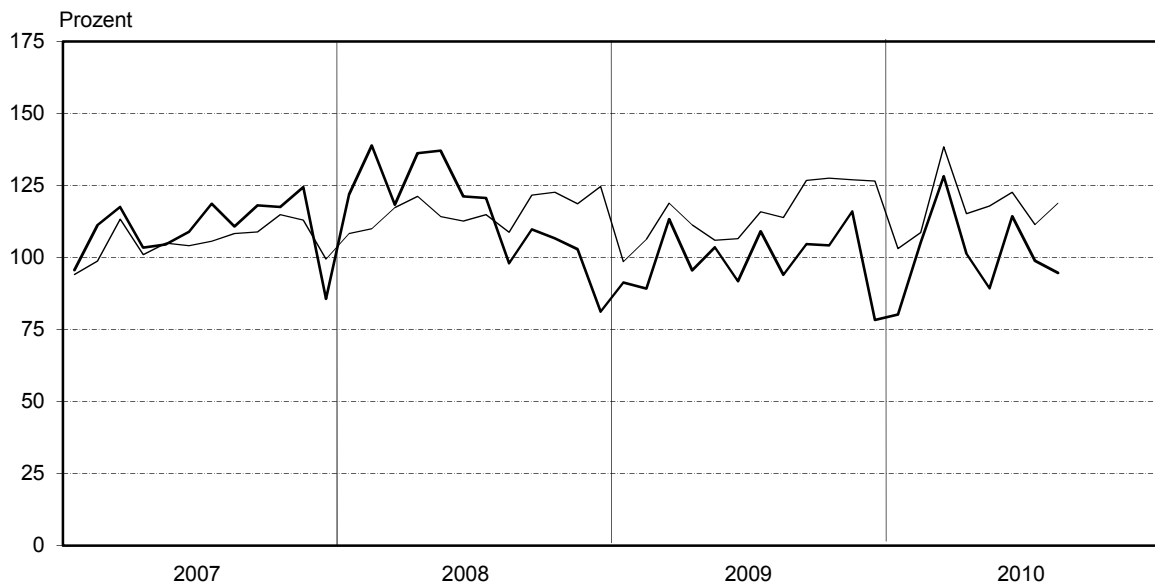
— Auftragseingang — Umsatz

Noch: 2. Auftragseingang und Umsatz im Bergbau und Verarbeitenden Gewerbe nach Hauptgruppen
Volumenindex; Basis: 2005

Gebrauchsgüterproduzenten



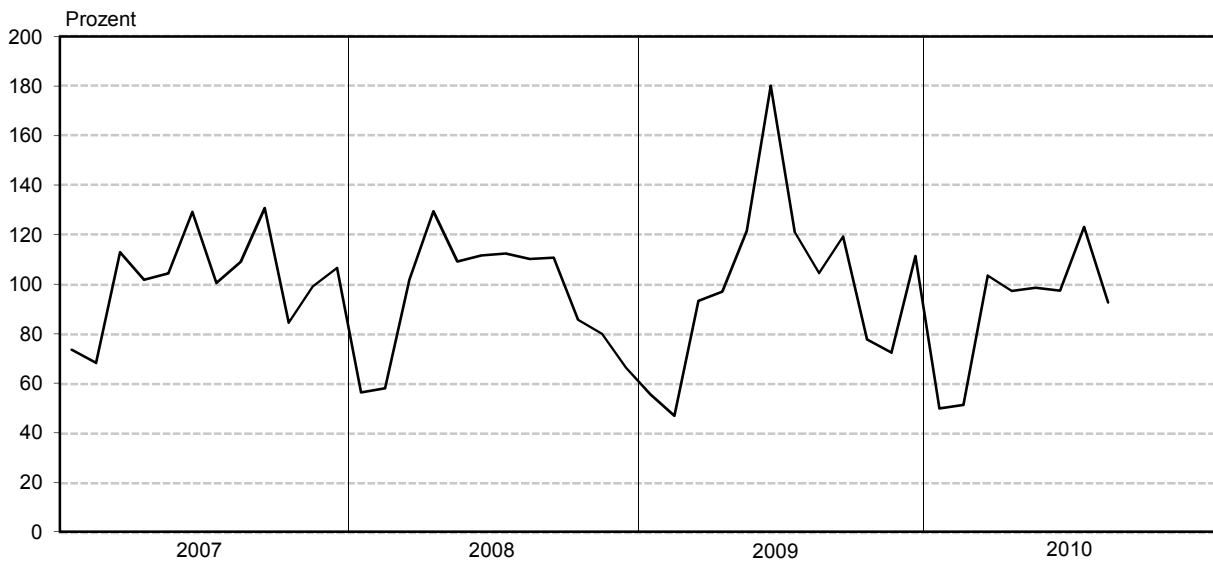
Verbrauchsgüterproduzenten



— Auftragseingang — Umsatz

3. Auftragseingang im Bauhauptgewerbe

Volumenindex; Basis: 2005



1. Volumenindex und Wertindex des Auftragseingangs im Verarbeitenden Gewerbe
Basis: 2005

Jahr	Jan.	Feb.	März	April	Mai	Juni	Juli	Aug.	Sep.	Okt.	Nov.	Dez.	MD	Veränderung in %		
														August		Jan.-Aug.
														gegenüber		
														Vor- monat	Vorj.- monat	Vorj.- zeitraum

Volumenindex

Insgesamt																
2007	132,2	126,8	141,8	116,6	122,9	129,6	137,3	119,1	133,5	146,9	149,5	121,7	131,5	- 13,3	8,8	16,3
2008	148,9	140,5	140,0	152,5	136,9	134,9	163,3	131,1	142,7	127,3	122,0	88,2	135,7	- 19,7	10,1	11,9
2009	92,5	90,9	103,3	97,7	96,5	105,4	115,6	95,4	116,9	117,2	113,4	103,8	104,1	- 17,5	- 27,2	- 30,6
2010	109,0	116,0	138,4	123,1	120,6	132,2	121,1	122,2					122,8	0,9	28,1	23,2
Inland																
2007	132,2	118,5	135,3	120,3	120,8	125,3	135,6	117,2	129,1	139,3	142,8	123,0	128,3	- 13,6	4,4	14,3
2008	136,8	132,0	135,6	146,1	138,4	140,6	186,8	130,3	143,7	134,2	125,8	100,1	137,5	- 30,3	11,2	14,1
2009	96,4	100,1	113,4	109,5	107,7	115,0	126,5	107,4	135,1	135,4	127,5	122,2	116,4	- 15,1	- 17,6	- 23,6
2010	118,5	123,8	151,2	138,2	132,5	147,5	131,3	141,4					135,6	7,7	31,7	23,8
Ausland																
2007	132,1	139,8	151,8	110,8	126,1	136,2	139,9	122,1	140,3	158,6	160,0	119,5	136,4	- 12,8	16,3	19,5
2008	167,8	153,8	146,8	162,5	134,7	126,0	126,7	132,3	141,1	116,5	116,2	69,6	132,8	4,4	8,4	8,7
2009	86,6	76,5	87,5	79,3	79,0	90,4	98,7	76,8	88,6	89,0	91,6	75,1	84,9	- 22,2	- 42,0	- 41,4
2010	94,2	103,8	118,6	99,5	102,3	108,3	105,2	92,2					103,0	- 12,4	20,1	22,1

Wertindex

Insgesamt																
2007	131,7	123,7	138,8	115,0	119,9	126,8	132,5	113,0	128,0	138,9	139,0	115,1	126,9	- 14,7	5,4	14,6
2008	140,3	131,1	132,0	142,6	133,1	132,2	145,8	121,8	132,5	116,4	108,8	81,0	126,5	- 16,4	7,8	7,8
2009	83,2	82,7	94,6	92,1	90,0	97,5	101,2	86,8	106,1	105,8	104,2	90,5	94,6	- 14,2	- 28,8	- 32,5
2010	103,3	108,0	128,8	115,1	114,3	125,2	116,2	115,1					115,8	- 0,9	32,6	27,2
Inland																
2007	133,0	117,9	133,8	120,5	119,8	125,9	135,0	115,5	125,9	134,7	137,6	119,6	126,6	- 14,4	2,7	13,8
2008	131,6	126,5	130,9	143,1	135,6	139,7	164,1	127,3	137,1	126,5	115,8	92,2	130,9	- 22,5	10,2	9,7
2009	88,2	91,3	107,5	102,6	99,0	104,5	112,7	95,5	119,3	118,5	114,2	102,1	104,6	- 15,3	- 25,0	- 27,1
2010	110,0	112,0	137,2	125,4	121,7	135,7	122,7	131,0					124,5	6,8	37,2	24,3
Ausland																
2007	129,8	132,6	146,7	106,3	120,0	128,3	128,6	109,1	131,4	145,6	141,3	107,9	127,3	- 15,2	10,1	15,8
2008	154,0	138,4	133,8	141,9	129,2	120,4	117,1	113,3	125,3	100,6	98,0	63,3	119,6	- 3,2	3,9	4,7
2009	75,4	69,5	74,4	75,7	76,0	86,6	83,3	73,1	85,4	86,0	88,5	72,4	78,9	- 12,2	- 35,5	- 41,4
2010	92,8	101,7	115,6	99,0	102,7	108,8	105,9	90,3					102,1	- 14,7	23,5	33,0

2. Auftragseingang im Verarbeitenden Gewerbe nach Hauptgruppen
 2.1 Volumenindex
 Basis: 2005

Jahr	Jan.	Feb.	März	April	Mai	Juni	Juli	Aug.	Sep.	Okt.	Nov.	Dez.	MD	Veränderung in %		
														August		Jan.-Aug.
														gegenüber		
														Vor- monat	Vorj.- monat	Vorj.- zeitraum

Vorleistungsgüterproduzenten

Insgesamt																
2007	135,7	122,1	141,2	121,3	123,7	129,1	130,8	125,4	130,9	140,3	140,1	116,1	129,7	- 4,1	10,8	9,3
2008	148,3	136,7	149,5	153,7	164,1	156,7	214,8	148,6	150,6	142,9	133,8	103,9	150,3	- 30,8	18,5	23,6
2009	114,0	111,2	104,8	120,8	122,4	131,9	139,3	122,2	158,2	158,7	150,7	150,6	132,1	- 12,3	- 17,8	- 24,0
2010	136,8	155,2	179,6	164,4	152,4	166,2	165,0	158,0					159,7	- 4,2	29,3	32,2
Inland																
2007	135,5	125,8	134,4	121,2	123,5	133,9	130,5	128,8	131,3	137,5	142,2	116,7	130,1	- 1,3	11,6	11,1
2008	143,5	131,5	146,9	152,0	158,8	159,7	248,0	139,4	156,3	145,6	142,7	110,3	152,9	- 43,8	8,2	23,8
2009	121,8	119,3	115,7	128,3	131,5	145,6	150,9	133,1	170,9	172,6	163,2	172,9	143,8	- 11,8	- 4,5	- 18,2
2010	142,0	158,3	189,3	177,8	165,5	179,4	168,9	164,1					168,2	- 2,8	23,3	28,6
Ausland																
2007	136,3	114,3	155,8	121,5	124,1	118,8	131,4	118,1	130,0	146,2	135,6	114,9	128,9	- 10,1	9,1	5,5
2008	158,6	148,0	155,2	157,4	175,6	150,2	143,6	168,2	138,3	136,9	114,7	90,1	144,7	17,2	42,5	23,2
2009	97,3	93,9	81,5	104,7	102,9	102,6	114,4	98,8	131,0	129,0	123,8	102,7	106,9	- 13,6	- 41,3	- 36,7
2010	125,6	148,7	158,7	135,8	124,3	137,9	156,6	145,0					141,6	- 7,4	46,8	42,3

Investitionsgüterproduzenten

Insgesamt																
2007	130,5	131,2	143,2	114,7	123,5	132,4	142,9	114,4	136,6	152,4	157,8	127,0	133,9	- 20,0	7,5	22,8
2008	149,8	143,1	134,6	152,4	119,8	122,2	131,9	121,6	139,2	115,9	114,4	77,3	126,9	- 7,8	6,4	4,2
2009	77,5	78,0	101,4	82,7	78,7	86,7	99,4	77,4	88,8	88,5	87,6	71,9	84,9	- 22,1	- 36,4	- 36,6
2010	89,3	90,0	109,5	96,1	100,4	109,3	89,1	96,9					97,6	8,8	25,2	14,5
Inland																
2007	130,8	113,4	137,1	121,1	119,8	120,6	141,4	109,0	129,1	143,1	144,8	128,7	128,2	- 22,9	- 1,1	18,6
2008	131,3	133,0	127,7	140,7	123,0	127,0	142,7	124,7	135,0	124,5	112,4	91,7	126,1	- 12,6	14,4	5,7
2009	76,3	86,4	111,4	95,7	88,6	90,1	108,3	87,2	107,0	105,3	98,2	83,4	94,8	- 19,5	- 30,0	- 29,1
2010	99,3	96,2	117,7	107,7	107,7	122,5	101,1	122,6					109,4	21,3	40,6	17,6
Ausland																
2007	130,1	153,9	151,0	106,4	128,1	147,3	144,8	121,3	146,2	164,2	174,3	124,7	141,0	- 16,3	19,2	28,1
2008	173,4	156,0	143,4	167,4	115,6	116,1	118,2	117,8	144,4	104,9	117,0	58,9	127,8	- 0,3	- 2,8	2,3
2009	79,0	67,3	88,5	66,2	66,1	82,4	87,9	64,8	65,7	67,1	74,0	57,3	72,2	- 26,3	- 45,0	- 45,6
2010	76,5	82,1	99,0	81,3	91,2	92,5	73,8	64,3					82,6	- 12,9	- 0,8	9,7

Noch: 2. Auftragseingang im Verarbeitenden Gewerbe nach Hauptgruppen
 Noch: 2.1 Volumenindex
 Basis: 2005

Jahr	Jan.	Feb.	März	April	Mai	Juni	Juli	Aug.	Sep.	Okt.	Nov.	Dez.	MD	Veränderung in %		
														August		Jan.-Aug.
														gegenüber		
														Vor- monat	Vorj.- monat	Vorj.- zeitraum

Gebrauchsgüterproduzenten

Insgesamt																
2007	143,2	111,5	135,6	100,5	111,9	92,6	124,2	135,5	113,9	143,9	126,0	113,2	121,0	9,1	10,2	- 0,3
2008	157,3	140,5	134,0	148,0	118,4	107,3	134,1	108,3	128,5	163,2	131,4	103,0	131,2	- 19,3	- 20,1	9,7
2009	108,9	79,7	114,8	92,4	104,3	136,1	130,5	102,6	138,7	150,1	134,6	137,9	119,2	- 21,4	- 5,3	- 17,1
2010	154,6	121,1	178,7	128,3	124,6	149,1	194,6	169,7					152,6	- 12,8	65,4	40,4
Inland																
2007	146,0	115,7	139,6	106,7	116,4	97,4	122,7	98,9	108,2	121,8	131,0	150,8	121,3	- 19,4	- 11,7	- 2,3
2008	166,0	133,3	135,2	171,2	123,1	123,7	137,3	132,9	151,1	180,9	152,5	130,8	144,8	- 3,1	34,4	19,0
2009	100,7	86,6	129,2	112,9	122,5	148,3	124,7	115,9	150,6	175,3	157,8	133,7	129,9	- 7,1	- 12,8	- 16,2
2010	160,5	135,6	235,2	137,6	139,9	167,1	165,9	200,6					167,8	20,9	73,1	42,7
Ausland																
2007	139,8	106,6	130,9	93,1	106,5	87,0	126,0	178,6	120,4	169,9	120,2	69,1	120,7	41,7	31,5	2,0
2008	147,1	149,1	132,6	120,8	112,9	88,1	130,4	79,3	101,9	142,4	106,6	70,5	115,2	- 39,2	- 55,6	- 0,8
2009	118,6	71,5	98,0	68,2	82,9	121,7	137,4	87,0	124,8	120,5	107,4	143,0	106,8	- 36,7	9,7	- 18,2
2010	147,7	104,1	112,3	117,4	106,5	127,9	228,2	133,5					134,7	- 41,5	53,4	37,2

Verbrauchsgüterproduzenten

Insgesamt																
2007	95,7	111,3	117,5	103,5	104,6	108,9	118,7	110,8	118,1	117,6	124,4	85,7	109,7	- 6,7	5,5	7,4
2008	121,9	138,9	118,3	136,2	137,1	121,3	120,7	98,0	109,8	106,7	102,9	81,3	116,1	- 18,8	- 11,5	13,9
2009	91,4	89,2	113,3	95,6	103,6	91,8	109,1	94,0	104,7	104,2	116,0	78,4	99,3	- 13,8	- 4,1	- 20,6
2010	80,2	105,2	128,2	101,4	89,4	114,4	98,9	94,7					101,6	- 4,2	0,7	3,1
Inland																
2007	90,2	103,7	106,7	98,2	99,7	103,1	112,2	109,1	109,6	105,6	121,5	81,2	103,4	- 2,8	5,8	2,1
2008	108,2	116,8	106,4	134,3	130,0	116,1	114,5	87,2	98,7	94,8	90,2	71,7	105,7	- 23,8	- 20,1	11,0
2009	78,7	74,4	98,1	76,1	90,0	81,7	89,5	84,9	96,6	91,4	101,7	59,3	85,2	- 5,1	- 2,6	- 26,3
2010	75,0	104,4	120,2	104,2	79,6	107,3	90,0	87,5					96,0	- 2,8	3,1	14,1
Ausland																
2007	111,1	132,2	147,5	118,1	118,1	125,1	136,6	115,5	141,7	150,8	132,7	98,1	127,3	- 15,5	4,7	21,6
2008	159,8	200,3	151,3	141,5	156,9	135,7	138,0	128,1	140,4	139,7	137,9	107,8	144,8	- 7,1	10,9	20,7
2009	126,4	130,4	155,7	149,8	141,3	119,7	163,3	119,1	127,2	139,7	155,6	131,4	138,3	- 27,1	- 7,0	- 8,7
2010	94,9	107,4	150,5	93,7	116,3	133,9	123,5	114,6					116,9	- 7,2	- 3,8	- 15,5

Noch: 2. Auftragseingang im Verarbeitenden Gewerbe nach Hauptgruppen
2.2 Wertindex
Basis: 2005

Jahr	Jan.	Feb.	März	April	Mai	Juni	Juli	Aug.	Sep.	Okt.	Nov.	Dez.	MD	Veränderung in %		
														August		Jan.-Aug.
														gegenüber		
														Vor- monat	Vorj.- monat	Vorj.- zeitraum

Vorleistungsgüterproduzenten

Insgesamt																
2007	140,2	124,3	147,3	124,4	124,7	131,1	132,0	127,2	132,4	140,5	140,4	115,7	131,7	- 3,6	11,0	11,3
2008	146,1	134,7	148,0	153,1	166,0	159,1	181,8	148,0	146,7	136,3	126,3	93,3	144,9	- 18,6	16,3	17,6
2009	103,9	101,1	99,1	110,7	109,7	115,3	119,7	102,5	131,6	129,4	128,1	118,5	114,1	- 14,4	- 30,7	- 30,3
2010	122,0	134,8	154,9	142,3	134,6	146,9	150,9	139,7					140,8	- 7,4	36,3	30,6
Inland																
2007	140,5	128,5	139,2	124,3	124,9	137,9	133,1	131,4	133,1	139,0	143,1	118,0	132,8	- 1,3	11,3	12,9
2008	142,3	129,9	146,6	152,7	159,3	162,2	200,7	139,0	151,5	139,4	133,4	99,1	146,3	- 30,7	5,8	16,3
2009	110,6	106,1	109,5	116,4	115,5	124,8	127,8	110,4	139,2	137,5	137,3	131,6	122,2	- 13,6	- 20,6	- 25,3
2010	126,0	134,9	160,9	149,9	143,9	154,8	150,7	143,2					145,5	- 5,0	29,7	26,4
Ausland																
2007	139,7	115,2	164,7	124,6	124,3	116,4	129,5	118,3	130,8	143,7	134,4	110,7	129,4	- 8,6	10,4	7,8
2008	154,2	144,9	151,0	154,2	180,2	152,5	141,3	167,1	136,5	129,7	111,1	80,8	142,0	18,2	41,2	20,6
2009	89,3	90,5	77,0	98,7	97,4	95,0	102,3	85,6	115,4	112,0	108,3	90,3	96,8	- 16,3	- 48,8	- 40,9
2010	113,5	134,4	142,1	126,0	114,6	129,8	151,4	132,2					130,5	- 12,7	54,4	41,9

Investitionsgüterproduzenten

Insgesamt																
2007	126,6	124,1	133,9	109,6	117,4	126,1	133,5	102,4	126,0	138,2	139,1	115,6	124,4	- 23,3	0,7	18,1
2008	136,1	127,9	121,6	135,4	111,7	115,7	123,0	105,7	123,7	100,8	96,0	71,4	114,1	- 14,1	3,2	0,4
2009	67,7	70,3	89,7	79,4	75,6	83,8	87,0	75,1	87,4	87,8	86,2	69,7	80,0	- 13,7	- 28,9	- 35,7
2010	88,8	89,4	108,6	96,5	100,8	109,7	89,4	96,4					97,5	7,8	28,4	24,0
Inland																
2007	128,0	110,0	130,2	118,9	116,5	118,3	137,8	103,6	121,4	132,9	133,9	120,9	122,7	- 24,8	- 4,4	15,9
2008	122,2	123,8	119,0	134,2	117,2	123,1	137,7	119,0	126,3	114,5	100,6	85,5	118,6	- 13,6	14,9	3,4
2009	69,7	80,2	105,3	92,1	84,9	87,1	100,9	82,9	102,8	101,6	94,0	78,5	90,0	- 17,8	- 30,3	- 29,4
2010	96,0	92,4	113,8	105,6	104,5	119,8	99,3	119,5					106,4	20,3	44,1	21,0
Ausland																
2007	124,8	142,2	138,7	97,9	118,6	136,1	128,0	100,9	131,9	145,1	145,8	108,8	126,5	- 21,2	8,4	20,9
2008	153,9	133,2	125,1	136,9	104,7	106,2	104,2	88,7	120,5	83,2	90,1	53,4	108,3	- 14,9	- 12,1	- 3,5
2009	65,2	57,7	69,9	63,2	63,6	79,7	69,2	65,1	67,8	70,2	76,3	58,6	67,2	- 5,9	- 26,6	- 44,0
2010	79,6	85,4	102,0	84,9	96,1	96,7	76,8	66,9					86,1	- 12,9	2,8	29,0

Noch: 2. Auftragseingang im Verarbeitenden Gewerbe nach Hauptgruppen
 Noch: 2.2 Wertindex
 Basis: 2005

Jahr	Jan.	Feb.	März	April	Mai	Juni	Juli	Aug.	Sep.	Okt.	Nov.	Dez.	MD	Veränderung in %		
														August		Jan.-Aug.
														gegenüber		
														Vor- monat	Vorj.- monat	Vorj.- zeitraum

Gebrauchsgüterproduzenten

Insgesamt																
2007	144,7	112,7	137,7	102,0	113,4	93,9	126,1	137,3	115,9	145,0	127,2	115,5	122,6	8,9	11,2	0,5
2008	158,4	141,5	135,2	149,9	118,8	108,1	135,5	109,9	129,9	166,9	134,4	105,8	132,9	- 18,9	- 20,0	9,3
2009	110,6	79,9	115,3	92,1	103,9	136,1	130,8	103,3	137,7	151,0	134,5	139,6	119,6	- 21,0	- 6,0	- 17,5
2010	156,6	122,6	183,0	130,7	126,2	150,9	198,5	172,4					155,1	- 13,1	66,9	42,3
Inland																
2007	147,9	117,5	143,0	109,1	118,9	99,6	125,8	101,3	111,5	124,7	134,0	155,3	124,0	- 19,5	- 10,8	- 1,5
2008	168,9	135,3	137,3	174,5	124,2	125,7	140,7	136,0	153,7	186,6	157,2	135,6	148,0	- 3,3	34,3	18,6
2009	102,9	85,8	128,2	111,4	120,4	146,0	122,1	115,6	146,7	175,4	156,9	135,0	128,9	- 5,3	- 15,0	- 18,4
2010	162,5	137,3	241,9	140,3	140,4	166,8	167,5	202,4					169,9	20,8	75,1	45,8
Ausland																
2007	140,9	107,2	131,4	93,5	106,9	87,3	126,5	179,6	121,1	168,8	119,2	68,8	120,9	42,0	33,0	3,0
2008	146,1	148,9	132,6	121,0	112,4	87,4	129,5	79,3	102,0	143,8	107,8	70,7	115,1	- 38,8	- 55,9	- 1,7
2009	119,6	72,9	100,1	69,4	84,5	124,5	141,0	88,8	127,0	122,3	108,3	144,9	108,6	- 37,0	12,0	- 16,3
2010	149,7	105,2	113,9	119,5	109,4	132,2	235,0	137,2					137,8	- 41,6	54,5	37,6

Verbrauchsgüterproduzenten

Insgesamt																
2007	96,8	112,7	119,3	105,0	106,4	110,7	120,7	112,2	119,8	119,5	126,2	86,8	111,3	- 7,0	6,1	7,8
2008	125,2	142,4	121,0	138,5	139,8	124,1	124,5	101,9	114,0	111,4	108,2	85,1	119,7	- 18,1	- 9,2	15,1
2009	96,0	93,7	118,5	101,8	109,0	96,9	115,6	98,2	109,5	109,9	121,7	83,5	104,5	- 15,1	- 3,6	- 18,4
2010	84,3	109,9	134,8	105,9	95,2	121,4	105,4	100,9					107,2	- 4,3	2,7	3,4
Inland																
2007	90,5	104,0	107,3	98,9	100,6	103,9	113,0	109,4	110,0	106,3	122,4	81,6	104,0	- 3,2	6,0	2,0
2008	109,1	117,2	106,9	134,7	130,5	117,2	115,6	88,2	99,9	96,1	92,1	72,6	106,7	- 23,6	- 19,3	11,1
2009	80,8	75,5	99,6	78,6	92,1	84,2	92,1	86,2	98,8	94,0	104,0	61,1	87,3	- 6,4	- 2,3	- 25,0
2010	77,2	106,7	123,5	107,1	83,1	110,8	93,9	91,2					99,2	- 2,9	5,8	15,2
Ausland																
2007	114,1	137,0	152,7	122,1	122,3	129,5	142,0	120,0	147,1	156,2	137,0	101,2	131,8	- 15,5	6,3	23,1
2008	169,7	212,2	160,0	149,1	165,8	143,4	149,2	139,7	153,3	153,8	152,5	119,8	155,7	- 6,4	16,5	24,0
2009	138,2	144,1	171,0	166,1	156,0	132,0	180,7	131,6	139,1	153,9	170,9	145,5	152,4	- 27,2	- 5,8	- 5,4
2010	104,1	118,6	166,1	102,9	128,9	150,9	137,3	127,6					129,6	- 7,1	- 3,0	- 15,0

3. Auftragseingang im Verarbeitenden Gewerbe nach Wirtschaftszweigen

3.1 Volumenindex

Basis: 2005

Wirtschaftszweig	August 2010	Dagegen		MD 2010	Veränderung in %		
		Juli 2010	August 2009		August		Jan.-Aug.
					gegenüber		
					Vor- monat	Vorj.- monat	Vorj.- zeitraum
Herstellung von Textilien	111,6	133,5	79,5	119,9	- 16,4	40,4	19,4
Inland	105,9	130,8	76,7	109,7	- 19,0	38,1	17,2
Ausland	121,4	138,3	84,3	137,5	- 12,2	44,0	22,7
Herstellung von Papier, Pappe und Waren daraus	134,7	137,0	122,8	142,4	- 1,7	9,7	17,0
Inland	137,0	139,5	136,6	144,2	- 1,8	0,3	15,9
Ausland	128,2	130,1	84,8	137,6	- 1,5	51,2	20,5
Herstellung von chemischen Erzeugnissen	143,8	178,1	82,9	143,8	- 19,3	73,5	33,5
Inland	189,2	197,4	104,1	179,1	- 4,2	81,7	32,2
Ausland	66,2	144,9	46,5	83,3	- 54,3	42,4	38,3
Herstellung von pharmazeutischen Erzeugnissen	103,5	105,0	110,9	114,8	- 1,4	- 6,7	1,1
Inland	115,0	113,0	109,0	134,2	1,8	5,5	34,4
Ausland	85,1	92,1	114,1	83,5	- 7,6	- 25,4	- 38,4
Metallerzeugung und -bearbeitung	93,7	124,1	87,8r	109,1	- 24,5	6,7	20,4
Inland	119,2	123,1	104,9r	127,0	- 3,2	13,6	16,8
Ausland	65,5	125,3	69,0	89,4	- 47,7	- 5,1	26,7
Herstellung von Metallerzeugnissen	123,2	126,9	102,1r	123,9	- 2,9	20,7	21,7
Inland	125,1	124,9	101,0r	122,7	0,2	23,9	23,1
Ausland	118,3	132,3	105,3r	127,2	- 10,6	12,3	18,1
Herstellung von Datenverarbeitungsgeräten, elektronischen und optischen Erzeugnissen	125,4	118,3	102,8r	122,2	6,0	22,0	12,1
Inland	202,2	179,3	174,1r	194,1	12,8	16,1	21,7
Ausland	68,7	73,2	50,2	69,0	- 6,1	36,9	- 3,8

Noch: 3. Auftragseingang im Verarbeitenden Gewerbe nach Wirtschaftszweigen
 Noch: 3.1 Volumenindex
 Basis: 2005

Wirtschaftszweig	August 2010	Dagegen		MD 2010	Veränderung in %		
		Juli 2010	August 2009		August		Jan.-Aug.
					gegenüber		
					Vor- monat	Vorj.- monat	Vorj.- zeitraum
Herstellung von elektrischen Ausrüstungen	116,1	114,8	73,9	109,4	1,1	57,1	24,7
Inland	91,0	107,0	69,2	97,6	- 15,0	31,5	20,2
Ausland	211,2	144,2	91,9	153,7	46,5	129,8	36,8
Maschinenbau	120,4	123,0	83,2r	131,8	- 2,1	44,7	39,8
Inland	122,1	115,6	76,7r	119,8	5,6	59,2	28,8
Ausland	117,1	137,7	96,0r	155,7	- 15,0	22,0	60,9
Herstellung von Kraftwagen und Kraftwagenteilen	125,2	110,1	98,6	122,6	13,7	27,0	32,5
Inland	143,5	111,5	94,5r	123,0	28,7	51,9	28,4
Ausland	93,5	107,8	105,6r	121,8	- 13,3	- 11,5	40,3

Noch: 3. Auftragseingang im Verarbeitenden Gewerbe nach Wirtschaftszweigen
 3.2 Wertindex
 Basis: 2005

Wirtschaftszweig	August 2010	Dagegen		MD 2010	Veränderung in %		
		Juli 2010	August 2009		August		Jan.-Aug.
					gegenüber		
					Vor- monat	Vorj.- monat	Vorj.- zeitraum
Herstellung von Textilien	121,4	144,2	83,6	128,9	- 15,8	45,2	22,0
Inland	115,5	141,1	80,3	117,8	- 18,1	43,8	19,4
Ausland	131,6	149,5	89,4	148,2	- 12,0	47,2	25,8
Herstellung von Papier, Pappe und Waren daraus	151,5	153,8	125,9	154,5	- 1,5	20,3	23,6
Inland	151,7	154,0	140,9	154,7	- 1,5	7,7	19,0
Ausland	150,7	153,4	84,3	153,9	- 1,8	78,8	38,6
Herstellung von chemischen Erzeugnissen	154,8	192,6	86,7	153,9	- 19,6	78,5	34,5
Inland	202,5	211,1	108,5	189,8	- 4,1	86,6	34,2
Ausland	72,9	160,9	49,3	92,3	- 54,7	47,9	35,8
Herstellung von pharmazeutischen Erzeugnissen	108,8	110,8	116,1	119,8	- 1,8	- 6,3	0,3
Inland	115,5	113,6	108,2	134,5	1,7	6,7	36,9
Ausland	98,1	106,2	128,9	96,0	- 7,6	- 23,9	- 37,4
Metallerzeugung und -bearbeitung	111,3	147,2	92,5r	122,3	- 24,4	20,3	27,0
Inland	137,4	140,9	107,8r	137,2	- 2,5	27,5	20,5
Ausland	82,5	154,2	75,6	105,8	- 46,5	9,1	37,6
Herstellung von Metallerzeugnissen	132,2	136,0	109,2r	132,0	- 2,8	21,1	20,6
Inland	134,7	134,5	108,5r	131,1	0,1	24,1	21,5
Ausland	125,5	139,9	111,1r	134,1	- 10,3	13,0	18,4
Herstellung von Datenverarbeitungsgeräten, elektronischen und optischen Erzeugnissen	72,9	72,5	56,4r	72,6	0,6	29,3	19,4
Inland	107,6	96,3	89,1r	102,9	11,7	20,8	21,1
Ausland	47,2	54,8	32,1	50,1	- 13,9	47,0	16,8

Noch: 3. Auftragseingang im Verarbeitenden Gewerbe nach Wirtschaftszweigen
 Noch: 3.2 Wertindex
 Basis: 2005

Wirtschaftszweig	August 2010	Dagegen		MD 2010	Veränderung in %		
		Juli 2010	August 2009		August		Jan.-Aug.
					gegenüber		
					Vor- monat	Vorj.- monat	Vorj.- zeitraum
Herstellung von elektrischen Ausrüstungen	123,7	121,6	77,9	115,9	1,7	58,8	25,7
Inland	96,3	113,0	72,8	103,1	- 14,8	32,3	21,2
Ausland	227,0	154,1	97,0	164,4	47,3	134,0	37,7
Maschinenbau	132,3	135,4	90,4r	144,7	- 2,3	46,3	41,1
Inland	134,3	127,2	83,4r	131,6	5,6	61,0	29,9
Ausland	128,5	151,6	104,4r	170,9	- 15,2	23,1	62,5
Herstellung von Kraftwagen und Kraftwagenteilen	128,1	112,7	100,4	125,0	13,7	27,6	32,3
Inland	145,2	112,3	95,6r	123,8	29,3	51,9	27,3
Ausland	98,4	113,5	108,8r	127,1	- 13,3	- 9,6	41,8

4. Nachrichtlich: Volumenindex des Auftragseingangs im Verarbeitenden Gewerbe in Deutschland nach Hauptgruppen

Basis: 2005

Hauptgruppe	August 2010	Dagegen		MD 2010	Veränderung in %		
		Juli 2010	August 2009		August		Jan.-Aug.
					gegenüber		
		Vor- monat	Vorj.- monat		Vorj.- zeitraum		

Deutschland

Insgesamt

Verarbeitendes Gewerbe	101,3	106,5	81,7	104,0	- 4,9	24,0	24,3
Vorleistungsgüterproduzenten	107,0	115,3	89,0	112,0	- 7,2	20,2	26,8
Investitionsgüterproduzenten	98,5	101,5	76,2	99,9	- 3,0	29,3	25,2
Gebrauchsgüterproduzenten	89,3	103,3	72,9	99,8	- 13,6	22,5	20,8
Verbrauchsgüterproduzenten	97,3	100,1	91,4	95,1	- 2,8	6,5	3,0

Inland

Verarbeitendes Gewerbe	97,8	104,3	85,2	101,9	- 6,2	14,8	18,4
Vorleistungsgüterproduzenten	107,4	116,5	89,8	112,9	- 7,8	19,6	29,8
Investitionsgüterproduzenten	91,3	96,5	81,5	95,3	- 5,4	12,0	11,3
Gebrauchsgüterproduzenten	85,4	90,5	77,9	90,6	- 5,6	9,6	8,6
Verbrauchsgüterproduzenten	89,2	90,1	86,9	86,4	- 1,0	2,6	0,9

Ausland

Verarbeitendes Gewerbe	104,4	108,4	78,7	105,9	- 3,7	32,7	29,6
Vorleistungsgüterproduzenten	106,5	113,9	88,2	110,9	- 6,5	20,7	23,4
Investitionsgüterproduzenten	103,5	105,1	72,5	103,2	- 1,5	42,8	36,1
Gebrauchsgüterproduzenten	93,2	116,2	67,8	109,1	- 19,8	37,5	33,5
Verbrauchsgüterproduzenten	106,3	111,1	96,4	104,6	- 4,3	10,3	4,9

5. Volumenindex und Wertindex des Umsatzes im Bergbau und Verarbeitenden Gewerbe
Basis: 2005

Jahr	Jan.	Feb.	März	April	Mai	Juni	Juli	Aug.	Sep.	Okt.	Nov.	Dez.	MD	Veränderung in %		
														August		Jan.-Aug.
														gegenüber		
Vor- monat	Vorj.- monat	Vorj.- zeitraum														

Volumenindex

Insgesamt	Jan.	Feb.	März	April	Mai	Juni	Juli	Aug.	Sep.	Okt.	Nov.	Dez.	MD	Aug.	Jan.-Aug.	
2007	111,5	116,2	131,1	111,2	118,0	126,3	124,6	117,3	127,6	133,3	141,7	110,7	122,5	- 5,8	15,7	13,2
2008	126,3	133,2	131,8	145,2	128,1	133,2	131,7	121,1	141,0	130,4	126,5	103,1	129,3	- 8,0	3,3	9,9
2009	96,9	95,1	115,7	99,8	99,9	111,1	112,4	102,6	122,7	120,5	119,5	106,6	108,6	- 8,7	- 15,3	- 20,7
2010	97,6	106,9	132,8	118,9	118,6	130,7	116,9	119,3					117,7	2,1	16,3	13,0
Inland																
2007	107,1	106,5	124,7	110,1	113,4	118,6	118,3	114,1	121,5	127,7	131,2	102,9	116,3	- 3,5	13,2	8,8
2008	117,5	122,4	124,3	133,7	124,9	130,0	128,6	115,7	135,0	128,3	125,1	105,5	124,2	- 10,0	1,4	9,2
2009	96,2	96,8	115,2	105,2	102,0	112,4	113,9	105,8	127,8	126,4	123,9	112,8	111,5	- 7,1	- 8,6	- 15,0
2010	98,6	107,0	135,0	123,8	122,0	134,3	120,2	123,6					120,6	2,8	16,8	13,8
Ausland																
2007	120,6	136,4	144,3	113,5	127,6	142,3	137,6	124,0	140,2	144,9	163,7	126,8	135,2	- 9,9	20,7	22,1
2008	144,5	155,8	147,6	169,3	134,8	139,9	138,3	132,5	153,6	134,8	129,6	98,1	139,9	- 4,2	6,9	11,1
2009	98,6	91,6	116,8	88,5	95,4	108,5	109,4	96,0	112,1	108,4	110,4	93,7	102,5	- 12,2	- 27,5	- 30,8
2010	95,5	106,6	128,2	108,6	111,4	123,3	109,9	110,3					111,7	0,4	14,9	11,1

Wertindex

Insgesamt	Jan.	Feb.	März	April	Mai	Juni	Juli	Aug.	Sep.	Okt.	Nov.	Dez.	MD	Aug.	Jan.-Aug.	
2007	112,3	115,7	129,9	111,8	118,2	126,4	123,3	115,0	125,9	130,3	137,2	108,0	121,2	- 6,7	14,1	13,0
2008	123,1	129,7	129,2	141,5	127,7	133,8	130,9	118,2	138,3	127,1	121,2	101,0	126,8	- 9,7	2,8	8,6
2009	93,7	92,5	112,8	99,5	98,8	109,3	106,2	100,2	119,9	116,8	116,8	102,5	105,8	- 5,6	- 15,2	- 21,4
2010	96,1	104,9	130,4	117,5	118,1	131,4	117,0	119,4					116,9	2,1	19,2	15,0
Inland																
2007	108,7	107,9	125,3	112,0	115,0	120,9	120,1	115,3	122,1	127,8	131,0	102,8	117,4	- 4,0	13,1	9,7
2008	117,5	122,4	124,9	135,1	126,4	132,5	130,3	117,7	136,2	128,2	123,2	103,9	124,9	- 9,6	2,1	8,8
2009	94,3	94,4	114,6	104,8	100,2	109,6	108,9	102,4	123,2	121,0	119,1	106,0	108,2	- 6,0	- 13,0	- 17,6
2010	96,5	103,3	130,7	120,3	119,1	132,5	118,5	121,8					117,8	2,8	18,9	13,7
Ausland																
2007	119,8	131,9	139,5	111,4	124,8	137,9	129,9	114,5	133,8	135,6	150,2	118,7	129,0	- 11,9	16,2	19,8
2008	134,8	144,9	138,3	155,0	130,3	136,4	132,2	119,2	142,7	124,7	117,0	95,0	130,9	- 9,8	4,1	8,1
2009	92,5	88,6	109,1	88,4	95,8	108,6	100,6	95,8	112,8	108,0	112,0	95,2	100,6	- 4,8	- 19,6	- 28,6
2010	95,5	108,2	129,6	111,7	115,9	129,0	113,9	114,4					114,8	0,4	19,4	17,8

6. Umsatz im Bergbau und Verarbeitenden Gewerbe nach Hauptgruppen

6.1 Volumenindex

Basis: 2005

Jahr	Jan.	Feb.	März	April	Mai	Juni	Juli	Aug.	Sep.	Okt.	Nov.	Dez.	MD	Veränderung in %		
														August		Jan.-Aug.
														gegenüber		
														Vor- monat	Vorj.- monat	Vorj.- zeitraum

Vorleistungsgüterproduzenten

Insgesamt																
2007	118,6	114,7	127,4	117,4	123,8	129,9	126,9	122,3	127,0	131,3	135,7	98,6	122,8	- 3,6	10,7	9,0
2008	129,2	132,7	130,9	145,6	137,1	143,5	140,8	129,1	144,7	140,9	128,6	101,9	133,7	- 8,3	5,6	11,0
2009	104,5	101,2	113,5	104,5	109,2	127,5	124,2	114,9	142,2	142,4	138,8	120,8	120,3	- 7,5	- 11,0	- 17,4
2010	115,4	123,1	151,2	142,6	139,8	149,5	140,1	141,3					137,9	0,9	23,0	22,6
Inland																
2007	116,8	112,0	125,9	114,5	120,4	127,4	126,3	122,2	124,7	129,4	131,6	95,7	120,6	- 3,3	8,2	7,3
2008	126,2	127,1	124,3	141,1	133,9	142,6	140,9	126,9	143,5	138,5	132,3	100,7	131,5	- 10,0	3,8	10,1
2009	108,4	103,9	113,5	108,5	115,0	129,6	128,5	119,9	143,8	145,8	140,7	126,1	123,6	- 6,7	- 5,5	- 12,8
2010	113,7	121,8	152,8	145,3	142,6	152,6	142,1	143,3					139,3	0,8	19,5	20,2
Ausland																
2007	122,6	120,9	130,8	124,1	131,2	135,7	128,0	122,5	132,1	135,6	145,0	105,1	127,8	- 4,3	16,7	12,8
2008	135,9	145,2	145,8	155,8	144,3	145,5	140,4	134,2	147,2	146,4	120,1	104,7	138,8	- 4,4	9,6	12,9
2009	95,7	95,1	113,5	95,4	96,3	122,8	114,6	103,6	138,6	134,5	134,6	108,9	112,8	- 9,6	- 22,8	- 27,0
2010	119,2	126,0	147,5	136,6	133,5	142,7	135,7	136,8					134,8	0,8	32,0	28,8

Investitionsgüterproduzenten

Insgesamt																
2007	110,3	125,0	143,1	109,1	118,4	133,2	131,6	117,4	136,8	144,1	161,1	129,0	129,9	- 10,8	26,3	21,8
2008	130,8	143,8	139,9	156,2	126,1	130,2	130,6	118,8	145,5	123,6	128,6	95,3	130,8	- 9,0	1,2	8,9
2009	88,7	84,3	117,6	90,8	88,4	96,8	99,5	85,2	100,6	95,0	96,1	83,9	93,9	- 14,4	- 28,3	- 30,2
2010	76,4	88,5	111,9	96,1	97,9	114,9	95,2	95,6					97,1	0,4	12,2	3,4
Inland																
2007	105,1	107,8	135,2	113,2	112,6	120,6	120,5	113,5	131,1	139,5	147,9	116,9	122,0	- 5,8	25,4	15,1
2008	116,0	129,5	133,7	136,7	124,9	130,1	127,6	112,1	139,2	125,7	126,1	103,7	125,4	- 12,1	- 1,2	8,9
2009	84,7	87,0	122,2	101,9	88,3	100,2	101,2	89,0	114,8	107,1	106,7	91,2	99,5	- 12,1	- 20,6	- 23,4
2010	80,6	91,5	116,8	106,5	103,5	123,1	103,7	105,7					103,9	1,9	18,8	7,3
Ausland																
2007	117,3	147,7	153,6	103,5	126,0	149,9	146,2	122,6	144,4	150,2	178,7	145,0	140,4	- 16,2	27,3	30,4
2008	150,3	162,8	148,0	181,9	127,8	130,2	134,5	127,7	153,8	120,9	131,8	84,2	137,8	- 5,0	4,2	9,0
2009	93,9	80,7	111,4	76,0	88,6	92,2	97,4	80,2	81,7	78,9	82,0	74,3	86,4	- 17,7	- 37,2	- 38,1
2010	70,8	84,5	105,3	82,2	90,5	104,1	84,0	82,2					88,0	- 2,1	2,5	- 2,3

Noch: 6. Umsatz im Bergbau und Verarbeitenden Gewerbe nach Hauptgruppen
 Noch: 6.1 Volumenindex
 Basis: 2005

Jahr	Jan.	Feb.	März	April	Mai	Juni	Juli	Aug.	Sep.	Okt.	Nov.	Dez.	MD	Veränderung in %		
														August		Jan.-Aug.
														gegenüber		
Vor- monat	Vorj.- monat	Vorj.- zeitraum														

Gebrauchsgüterproduzenten

Insgesamt																
2007	117,7	113,6	118,2	106,8	104,2	103,7	101,9	96,7	114,2	115,9	122,7	97,8	109,5	- 5,1	- 5,3	- 0,2
2008	122,2	124,2	116,3	123,7	104,3	137,1	111,9	106,7	133,6	116,7	113,7	108,5	118,2	- 4,6	10,4	9,7
2009	91,8	94,5	105,5	91,8	89,4	96,8	101,1	101,7	119,9	115,7	119,9	103,1	102,6	0,6	- 4,7	- 18,4
2010	101,2	112,6	122,5	108,5	100,3	119,3	107,2	126,1					112,2	17,6	24,0	16,2
Inland																
2007	121,4	115,2	124,2	110,2	105,1	107,7	106,3	98,4	117,9	116,9	123,2	99,6	112,2	- 7,4	4,4	- 1,8
2008	123,9	127,1	117,3	127,2	107,6	122,2	112,1	105,7	132,6	121,9	119,9	102,4	118,3	- 5,7	7,4	6,1
2009	97,2	97,1	105,3	96,6	98,1	104,6	105,8	101,3	120,5	122,4	120,9	109,9	106,6	- 4,3	- 4,2	- 14,5
2010	102,7	107,8	117,8	107,9	101,1	118,7	101,8	128,8					110,8	26,5	27,1	10,0
Ausland																
2007	110,8	110,5	107,0	100,6	102,7	96,2	93,6	93,4	107,3	114,2	121,7	94,5	104,4	- 0,1	- 20,0	3,2
2008	119,0	118,8	114,4	117,0	98,0	164,8	111,5	108,5	135,3	107,0	102,1	119,9	118,0	- 2,7	16,1	16,8
2009	81,7	89,5	105,9	82,7	73,2	82,4	92,4	102,3	118,9	103,3	118,2	90,5	95,1	10,7	- 5,7	- 25,4
2010	98,3	121,5	131,3	109,6	98,7	120,2	117,4	121,0					114,8	3,1	18,3	29,3

Verbrauchsgüterproduzenten

Insgesamt																
2007	94,1	98,8	113,4	101,0	105,0	104,1	105,6	108,3	108,9	114,9	113,1	99,4	105,5	2,5	10,1	6,6
2008	108,3	110,0	117,4	121,3	114,2	112,7	114,9	108,8	121,7	122,7	118,7	124,6	116,3	- 5,3	0,4	9,3
2009	98,6	106,4	118,9	111,4	106,0	106,6	115,9	113,9	126,8	127,6	127,0	126,6	115,5	- 1,7	4,7	- 3,3
2010	103,1	108,7	138,5	115,2	117,9	122,7	111,5	118,9					117,1	6,6	4,4	6,7
Inland																
2007	88,2	91,9	105,8	96,1	101,7	99,0	100,1	101,0	100,3	107,0	104,8	95,8	99,3	0,9	8,2	3,5
2008	101,2	100,6	110,2	114,5	109,1	105,1	107,4	100,1	111,1	112,8	109,3	118,9	108,4	- 6,8	- 1,0	8,2
2009	89,0	97,9	108,7	104,9	97,9	97,6	105,6	104,4	116,6	117,7	117,3	120,4	106,5	- 1,1	4,3	- 5,0
2010	95,9	101,1	129,9	109,7	112,5	116,9	104,5	111,1					110,2	6,3	6,4	9,4
Ausland																
2007	146,7	160,4	181,3	144,5	134,1	149,4	154,8	173,2	185,7	185,6	186,6	131,9	161,2	11,9	21,3	28,5
2008	171,8	194,0	181,1	181,7	159,9	180,1	181,5	186,5	215,5	211,0	202,4	176,1	186,8	2,8	7,7	15,5
2009	183,3	182,1	209,2	169,9	178,2	186,9	207,6	198,9	217,3	215,7	213,4	182,0	195,4	- 4,2	6,6	5,5
2010	166,8	175,7	215,3	164,4	166,4	173,9	173,7	188,8					178,1	8,7	- 5,1	- 6,0

Noch: 6. Umsatz im Bergbau und Verarbeitenden Gewerbe nach Hauptgruppen
6.2 Wertindex
Basis: 2005

Jahr	Jan.	Feb.	März	April	Mai	Juni	Juli	Aug.	Sep.	Okt.	Nov.	Dez.	MD	Veränderung in %		
														August		Jan.-Aug.
														gegenüber		
														Vor- monat	Vorj.- monat	Vorj.- zeitraum

Vorleistungsgüterproduzenten

Insgesamt																
2007	123,7	118,9	132,3	122,3	128,2	134,7	130,9	125,9	130,7	134,6	138,9	99,9	126,7	- 3,8	11,8	12,0
2008	131,3	135,0	132,5	148,4	139,3	146,8	142,6	131,8	146,7	140,7	126,6	97,2	134,9	- 7,6	4,7	8,9
2009	101,7	97,7	113,3	102,6	105,4	122,2	117,1	106,4	132,6	129,9	128,5	108,5	113,8	- 9,1	- 19,3	- 21,8
2010	109,5	115,3	142,0	135,0	134,4	145,7	135,9	136,7					131,8	0,6	28,5	21,7
Inland																
2007	122,1	116,5	131,5	119,5	125,0	132,8	131,5	126,7	129,3	133,8	135,8	97,8	125,2	- 3,6	9,4	10,3
2008	129,1	130,5	127,1	144,8	137,1	146,6	143,8	130,6	146,2	138,8	129,7	95,4	133,3	- 9,2	3,0	8,3
2009	104,2	98,2	111,9	104,9	108,6	121,2	118,4	109,8	131,4	130,7	127,0	108,6	114,6	- 7,3	- 15,9	- 19,5
2010	107,3	111,6	140,8	134,2	133,1	144,9	135,1	135,8					130,4	0,5	23,7	18,9
Ausland																
2007	127,2	124,2	134,1	128,6	135,4	139,0	129,4	123,9	133,9	136,5	145,9	104,4	130,2	- 4,3	17,9	15,7
2008	136,2	145,0	144,8	156,3	144,2	147,0	139,7	134,5	147,6	145,0	119,6	101,4	138,5	- 3,7	8,6	10,2
2009	96,1	96,4	116,3	97,3	98,2	124,3	114,4	98,8	135,1	127,9	132,0	108,3	112,1	- 13,6	- 26,5	- 26,7
2010	114,4	123,8	144,7	136,8	137,3	147,3	137,8	138,8					135,1	0,7	40,5	28,4

Investitionsgüterproduzenten

Insgesamt																
2007	106,5	118,5	134,4	104,8	113,2	127,5	123,0	106,4	127,0	131,1	144,2	118,8	121,3	- 13,5	20,1	17,4
2008	118,0	129,7	128,5	140,8	119,7	124,8	122,9	104,8	132,2	111,2	113,4	91,3	119,8	- 14,7	- 1,5	5,9
2009	80,6	78,5	107,5	89,1	87,1	95,0	88,2	85,1	100,4	95,7	96,8	83,4	90,6	- 3,5	- 18,8	- 28,1
2010	76,3	88,9	112,0	97,8	99,3	117,1	96,7	96,9					98,1	0,2	13,9	10,4
Inland																
2007	102,3	105,1	128,8	111,6	110,3	119,1	117,7	109,1	124,6	131,0	138,8	110,8	117,4	- 7,4	22,4	12,9
2008	108,5	121,2	127,3	131,5	120,8	127,5	123,6	108,0	133,2	118,9	118,5	100,0	119,9	- 12,6	- 1,0	7,1
2009	80,4	82,9	118,4	101,0	87,4	98,9	95,0	87,6	112,8	106,4	105,5	89,0	97,1	- 7,8	- 18,9	- 22,4
2010	78,8	89,8	115,1	106,4	102,8	122,9	103,2	105,0					103,0	1,7	19,9	9,6
Ausland																
2007	112,0	136,3	141,7	95,7	117,1	138,6	130,0	102,8	130,2	131,1	151,4	129,5	126,4	- 20,9	16,9	23,3
2008	130,6	141,0	130,1	153,2	118,3	121,2	121,9	100,5	130,9	100,9	106,6	79,6	119,6	- 17,5	- 2,2	4,4
2009	80,9	72,6	93,1	73,4	86,8	89,9	79,1	81,8	84,0	81,5	85,2	76,1	82,0	3,4	- 18,6	- 35,3
2010	72,9	87,6	108,0	86,3	94,6	109,5	88,0	86,2					91,6	- 2,0	5,4	11,5

Noch: 6. Umsatz im Bergbau und Verarbeitenden Gewerbe nach Hauptgruppen
 Noch: 6.2 Wertindex
 Basis: 2005

Jahr	Jan.	Feb.	März	April	Mai	Juni	Juli	Aug.	Sep.	Okt.	Nov.	Dez.	MD	Veränderung in %		
														August		Jan.-Aug.
														gegenüber		
														Vor- monat	Vorj.- monat	Vorj.- zeitraum

Gebrauchsgüterproduzenten

Insgesamt																
2007	119,1	115,0	120,1	108,7	106,0	105,7	103,9	98,7	116,9	118,5	125,2	100,0	111,5	- 5,0	- 3,9	0,9
2008	124,6	127,1	119,2	126,8	106,9	140,1	115,3	109,9	137,9	120,8	118,0	112,5	121,6	- 4,6	11,3	10,6
2009	95,3	97,8	108,3	94,5	91,6	99,3	104,0	104,9	123,2	118,8	123,1	106,8	105,6	0,9	- 4,6	- 18,0
2010	104,0	116,1	126,6	112,4	103,5	122,9	110,3	130,1					115,7	18,0	24,0	16,4
Inland																
2007	123,0	117,0	126,8	112,7	107,5	110,4	109,1	101,2	121,7	120,5	127,0	102,9	115,0	- 7,3	6,1	- 0,7
2008	127,6	131,4	121,6	131,8	111,5	126,9	117,3	110,4	138,9	127,6	125,8	108,0	123,2	- 5,9	9,1	7,8
2009	101,9	101,2	107,2	99,8	99,9	107,7	109,0	104,8	124,0	124,8	124,7	114,6	110,0	- 3,9	- 5,1	- 15,0
2010	106,4	112,2	122,8	112,8	104,5	122,2	104,8	133,0					114,8	26,9	26,9	10,5
Ausland																
2007	111,7	111,2	107,7	101,1	103,1	96,9	94,2	94,1	108,1	114,7	121,7	94,6	104,9	- 0,1	- 19,1	4,2
2008	119,0	119,0	114,9	117,6	98,2	164,6	111,5	109,0	136,1	108,3	103,6	121,0	118,6	- 2,2	15,8	16,3
2009	82,9	91,4	108,2	84,5	74,8	84,6	94,9	105,0	121,4	105,2	120,0	92,3	97,1	10,6	- 3,7	- 23,9
2010	99,7	123,3	133,6	111,7	101,6	124,3	120,6	124,6					117,4	3,3	18,7	29,3

Verbrauchsgüterproduzenten

Insgesamt																
2007	95,3	100,1	114,8	102,2	106,6	106,2	108,1	111,5	112,5	119,6	117,8	104,0	108,2	3,2	11,7	7,6
2008	114,0	116,3	124,5	128,3	121,2	120,2	123,4	117,7	131,5	132,3	127,2	133,0	124,1	- 4,6	5,5	14,3
2009	105,0	112,8	125,6	118,2	112,0	112,8	122,9	120,7	134,1	134,6	134,2	133,4	122,2	- 1,8	2,6	- 3,7
2010	108,7	114,8	146,1	121,4	124,8	130,9	119,1	127,2					124,1	6,8	5,4	6,8
Inland																
2007	89,2	93,0	106,9	97,2	103,2	100,9	102,3	104,0	103,6	111,5	109,5	100,3	101,8	1,6	9,7	4,5
2008	106,6	106,4	117,1	121,3	115,8	112,1	115,2	108,2	120,0	121,6	117,0	126,8	115,7	- 6,1	4,0	13,3
2009	94,9	103,6	114,8	111,3	103,4	103,2	111,7	110,3	122,9	123,7	123,4	126,4	112,5	- 1,3	2,0	- 5,5
2010	100,7	106,2	136,2	114,9	118,5	124,1	110,7	118,0					116,2	6,6	7,0	8,9
Ausland																
2007	148,8	162,9	184,4	146,7	136,9	152,6	159,3	178,5	191,6	191,5	192,1	136,4	165,1	12,1	23,1	29,4
2008	179,9	204,2	190,4	191,2	168,8	192,9	196,1	202,4	233,8	227,1	217,4	188,5	199,4	3,2	13,4	20,1
2009	194,7	194,3	222,1	180,3	188,7	198,3	222,7	213,3	234,0	231,9	230,5	195,8	208,9	- 4,2	5,4	5,8
2010	180,3	190,8	234,6	179,3	181,7	191,9	193,3	209,6					195,2	8,4	- 1,7	- 3,3

7. Umsatz im Bergbau und Verarbeitenden Gewerbe nach Wirtschaftszweigen

7.1 Volumenindex

Basis: 2005

Wirtschaftszweig	August 2010	Dagegen		MD 2010	Veränderung in %		
		Juli 2010	August 2009		August		Jan.-Aug.
					gegenüber		
					Vor- monat	Vorj.- monat	Vorj.- zeitraum
Herstellung von Nahrungs- und Futtermitteln	121,6	111,4	114,2	120,1	9,2	6,5	7,7
Inland	112,8	103,4	102,0	111,9	9,1	10,6	10,4
Ausland	211,7	193,5	240,1	203,6	9,4	- 11,8	- 5,9
Herstellung von Textilien	87,0	105,4	73,6	100,5	- 17,5	18,2	10,0
Inland	79,7	96,3	71,8	90,3	- 17,2	11,0	8,2
Ausland	101,5	123,4	77,3	120,8	- 17,7	31,3	12,8
Herstellung von Holz-, Flecht-, Korb- und Korkwaren (ohne Möbel)	85,1	85,9	77,1	82,4	- 0,9	10,4	14,5
Inland	84,7	81,4	73,6	84,1	4,1	15,1	16,6
Ausland	85,6	92,6	82,4	79,9	- 7,6	3,9	11,3
Herstellung von Papier, Pappe und Waren daraus	141,0	143,5	129,2r	146,8	- 1,7	9,1	16,7
Inland	143,6	143,8	138,6	148,6	- 0,1	3,6	15,0
Ausland	133,7	142,4	102,6r	141,6	- 6,1	30,3	22,2
Herstellung von chemischen Erzeugnissen	149,3	142,7	93,6	140,9	4,6	59,5	26,9
Inland	190,8	176,4	111,8	172,9	8,2	70,7	27,0
Ausland	80,1	86,6	63,3	87,7	- 7,5	26,5	26,5
Herstellung von pharmazeutischen Erzeugnissen	95,6	113,8	110,9	108,8	- 16,0	- 13,8	- 4,2
Inland	101,9	126,9	109,0	124,3	- 19,7	- 6,5	24,4
Ausland	85,5	92,6	114,1	83,9	- 7,7	- 25,1	- 38,1
Herstellung von Gummi- und Kunststoffwaren	136,1	132,0	114,9	127,6	3,1	18,5	15,1
Inland	128,0	126,4	105,7	117,7	1,3	21,1	14,0
Ausland	152,8	143,8	134,2	148,2	6,3	13,9	16,9
Herstellung von Glas und Glaswaren, Keramik, Verarbeitung von Steinen und Erden	114,4	114,6	95,6	107,5	- 0,2	19,7	18,6
Inland	112,7	104,7	94,4r	100,2	7,6	19,4	13,7
Ausland	119,9	148,1	99,5	131,8	- 19,0	20,5	33,1
Metallerzeugung und -bearbeitung	117,9	101,4	87,9r	113,8	16,3	34,1	10,2
Inland	132,3	115,2	122,4r	126,6	14,8	8,1	- 0,7
Ausland	101,1	85,2	47,7	98,7	18,7	111,9	31,6
Herstellung von Metallerzeugnissen	120,3	125,4	106,6r	119,8	- 4,1	12,9	18,4
Inland	120,3	127,0	108,8r	119,4	- 5,3	10,6	20,2
Ausland	120,3	121,1	100,5r	120,8	- 0,7	19,7	13,7

Noch: 7. Umsatz im Bergbau und Verarbeitenden Gewerbe nach Wirtschaftszweigen
 Noch: 7.1 Volumenindex
 Basis: 2005

Wirtschaftszweig	August 2010	Dagegen		MD 2010	Veränderung in %		
		Juli 2010	August 2009		August		
					gegenüber		
			Vor- monat	Vorj.- monat	Vorj.- zeitraum		
Herstellung von Datenverarbeitungsgeräten, elektronischen und optischen Erzeugnissen	119,1	112,3	96,1r	111,2	6,1	23,9	4,3
Inland	191,2	177,3	158,8r	180,0	7,8	20,4	15,2
Ausland	65,6	64,1	49,7r	60,3	2,3	32,0	- 13,8
Herstellung von elektrischen Ausrüstungen	90,6	99,2	75,3	96,7	- 8,7	20,3	15,4
Inland	76,3	87,5	66,9	85,4	- 12,8	14,1	12,9
Ausland	148,9	146,9	109,2	142,9	1,4	36,4	22,0
Maschinenbau	124,3	121,4	99,9r	117,8	2,4	24,4	10,0
Inland	112,2	113,6	90,6r	107,8	- 1,2	23,8	1,9
Ausland	150,2	138,4	119,9r	139,3	8,5	25,3	26,7
Herstellung von Kraftwagen und Kraftwagenteilen	108,1	112,9	97,2r	120,5	- 4,3	11,2	25,9
Inland	116,4	117,9	93,5r	121,6	- 1,3	24,5	23,6
Ausland	94,0	104,6	103,5r	118,7	- 10,1	- 9,2	30,0
Herstellung von Möbeln	91,4	72,4	89,2	80,0	26,2	2,5	- 3,7
Inland	85,9	64,9	84,4	73,4	32,4	1,8	- 6,0
Ausland	122,6	115,3	116,5	117,5	6,3	5,2	5,8
Herstellung von sonstigen Waren	121,9	128,2	114,0	125,4	- 4,9	6,9	6,3
Inland	120,9	104,3	104,9	110,5	15,9	15,3	4,9
Ausland	123,2	162,3	126,9	146,7	- 24,1	- 2,9	7,8

Noch: 7. Umsatz im Bergbau und Verarbeitenden Gewerbe nach Wirtschaftszweigen
7.2 Wertindex
Basis: 2005

Wirtschaftszweig	August 2010	Dagegen		MD 2010	Veränderung in %		
		Juli 2010	August 2009		August		Jan.-Aug.
					gegenüber		
					Vor- monat	Vorj.- monat	Vorj.- zeitraum
Herstellung von Nahrungs- und Futtermitteln	134,1	122,2	123,9	130,3	9,7	8,2	8,0
Inland	123,7	112,7	110,6	120,9	9,8	11,8	10,1
Ausland	241,4	220,5	260,5	227,0	9,5	- 7,3	- 2,3
Herstellung von Textilien	94,6	113,7	77,4	107,8	- 16,8	22,2	12,3
Inland	86,9	103,9	75,0	96,5	- 16,4	15,9	10,1
Ausland	109,8	133,3	82,1	130,2	- 17,6	33,7	15,7
Herstellung von Holz-, Flecht-, Korb- und Korkwaren (ohne Möbel)	99,7	100,2	81,4	92,7	- 0,5	22,5	20,8
Inland	100,3	96,2	79,0	95,5	4,3	27,0	22,4
Ausland	98,8	106,3	85,1	88,5	- 7,1	16,1	18,3
Herstellung von Papier, Pappe und Waren daraus	158,2	161,0	131,9r	158,8	- 1,7	19,9	22,9
Inland	159,3	158,6	142,8	159,3	0,4	11,6	18,0
Ausland	155,2	167,7	101,4r	157,6	- 7,5	53,1	39,3
Herstellung von chemischen Erzeugnissen	161,0	154,1	99,2	150,8	4,5	62,3	27,6
Inland	204,5	189,4	116,2	183,4	8,0	76,0	28,9
Ausland	88,5	95,5	70,9	96,6	- 7,3	24,8	23,4
Herstellung von pharmazeutischen Erzeugnissen	100,9	119,6	116,1	113,8	- 15,6	- 13,1	- 4,7
Inland	102,3	127,6	108,2	124,6	- 19,8	- 5,5	26,8
Ausland	98,6	106,9	128,9	96,5	- 7,8	- 23,5	- 37,0
Herstellung von Gummi- und Kunststoffwaren	144,4	139,5	118,9	133,8	3,5	21,4	16,6
Inland	135,3	133,3	108,7	122,9	1,5	24,5	15,7
Ausland	163,4	152,5	140,3	156,6	7,1	16,5	18,2
Herstellung von Glas und Glaswaren, Keramik, Verarbeitung von Steinen und Erden	127,3	127,9	107,6r	119,0	- 0,5	18,3	17,8
Inland	127,0	118,3	108,5r	112,7	7,4	17,1	12,7
Ausland	128,5	160,1	104,4	140,2	- 19,7	23,1	34,7
Metallerzeugung und -bearbeitung	140,2	119,3	92,2r	128,1	17,5	52,1	15,2
Inland	151,6	131,1	124,8r	137,1	15,6	21,5	1,6
Ausland	126,9	105,5	54,3	117,7	20,3	133,7	40,9
Herstellung von Metallerzeugnissen	129,1	134,2	114,1r	127,5	- 3,8	13,1	17,2
Inland	129,7	136,4	117,0r	127,6	- 4,9	10,9	18,5
Ausland	127,6	128,2	106,3	127,4	- 0,5	20,0	13,8

Noch: 7. Umsatz im Bergbau und Verarbeitenden Gewerbe nach Wirtschaftszweigen
 Noch: 7.2 Wertindex
 Basis: 2005

Wirtschaftszweig	August 2010	Dagegen		MD 2010	Veränderung in %			
		Juli 2010	August 2009		August		Jan.-Aug.	
					gegenüber			
					Vor- monat	Vorj.- monat		Vorj.- zeitraum
Herstellung von Datenverarbeitungsgeräten, elektronischen und optischen Erzeugnissen	71,2	66,9	52,9r	65,9	6,4	34,6	10,5	
Inland	102,2	93,5	79,0r	96,0	9,3	29,4	13,8	
Ausland	48,0	47,1	33,5r	43,4	1,9	43,3	5,4	
Herstellung von elektrischen Ausrüstungen	96,4	105,6	79,5	102,6	- 8,7	21,3	16,5	
Inland	80,9	93,0	70,6	90,3	- 13,0	14,6	14,1	
Ausland	159,3	156,8	115,4	152,6	1,6	38,0	23,0	
Maschinenbau	137,0	133,8	109,1r	129,4	2,4	25,6	10,8	
Inland	123,7	125,1	98,9r	118,5	- 1,1	25,1	2,6	
Ausland	165,5	152,4	130,9r	152,9	8,6	26,4	27,7	
Herstellung von Kraftwagen und Kraftwagenteilen	110,5	115,5	99,0r	122,9	- 4,3	11,6	25,6	
Inland	117,1	118,6	94,5r	122,3	- 1,3	23,9	22,5	
Ausland	99,2	110,1	106,6r	123,9	- 9,9	- 6,9	31,3	
Herstellung von Möbeln	98,4	77,7	96,1	85,8	26,6	2,4	- 3,8	
Inland	93,5	70,6	91,7	79,7	32,4	2,0	- 6,1	
Ausland	126,7	118,5	121,5	121,0	6,9	4,3	5,6	
Herstellung von sonstigen Waren	128,3	135,1	118,9	131,8	- 5,0	7,9	7,1	
Inland	126,3	108,9	109,1	115,1	16,0	15,8	5,3	
Ausland	131,2	172,6	132,9	155,6	- 24,0	- 1,3	9,2	

8. Auftragseingang im Bauhauptgewerbe

8.1 Volumenindex

Basis: 2005

Jahr	Jan.	Feb.	März	April	Mai	Juni	Juli	Aug.	Sep.	Okt.	Nov.	Dez.	MD	Veränderung in %		
														August		Jan.-Aug.
														gegenüber		
Vor- monat	Vorj.- monat	Vorj.- zeitraum														

Bauhauptgewerbe

2007	73,5	68,2	112,9	101,8	104,3	129,1	100,5	109,0	130,8	84,5	99,0	106,6	101,7	8,4	3,3	- 5,3
2008	56,3	57,9	101,8	129,4	109,2	111,6	112,3	110,2	110,7	85,6	80,0	66,2	94,3	- 1,9	1,1	- 1,3
2009	55,5	46,8	93,3	97,0	121,4	180,1	121,1	104,5	119,3	77,6	72,3	111,4	100,0	- 13,7	- 5,2	3,9
2010	49,8	51,2	103,5	97,3	98,5	97,4	123,1	92,6					89,2	- 24,8	- 11,4	- 13,0

Hochbau

2007	68,8	78,0	113,2	85,6	89,4	136,0	93,5	103,8	112,5	81,6	86,1	133,1	98,5	11,0	- 1,0	- 11,8
2008	72,0	71,1	123,2	146,2	110,0	118,5	96,1	145,6	109,1	102,0	61,9	82,5	103,2	51,6	40,2	14,9
2009	43,2	51,7	107,2	81,9	93,4	91,8	118,5	99,0	126,6	76,8	87,6	109,3	90,6	- 16,5	- 32,0	- 22,2
2010	38,3	65,6	107,9	90,0	86,1	73,5	123,5	74,1					82,4	- 40,0	- 25,2	- 4,0

Wohnungsbau

2007	51,2	81,2	62,9	73,9	109,2	189,1	71,8	58,1	114,0	63,2	58,1	44,4	81,4	- 19,1	- 2,1	- 7,5
2008	71,5	61,7	98,2	222,0	68,4	97,0	72,4	57,5	59,9	77,5	51,4	54,7	82,7	- 20,6	- 1,0	7,3
2009	47,1	41,2	86,3	70,7	90,3	76,2	103,7	66,1	71,6	80,3	57,5	54,0	70,4	- 36,3	15,0	- 22,3
2010	42,9	48,2	85,9	86,9	97,3	75,6	73,0	60,4					71,3	- 17,3	- 8,6	- 2,0

sonstiger Hochbau

2007	73,8	77,1	127,5	88,9	83,8	120,8	99,7	117,0	112,1	86,7	94,2	158,3	103,3	17,4	- 0,9	- 12,6
2008	72,1	73,8	130,3	124,8	121,7	124,6	102,9	170,7	123,0	108,9	64,9	90,5	109,0	65,9	45,8	16,8
2009	42,4	54,8	113,4	85,4	94,7	96,5	123,1	108,5	142,3	76,2	96,3	125,0	96,6	- 11,9	- 36,4	- 21,9
2010	37,2	70,7	114,5	91,3	83,4	73,3	138,0	78,3					85,8	- 43,3	- 27,8	- 4,5

Noch: 8. Auftragseingang im Bauhauptgewerbe
 Noch: 8.1 Volumenindex
 Basis: 2005

Jahr	Jan.	Feb.	März	April	Mai	Juni	Juli	Aug.	Sep.	Okt.	Nov.	Dez.	MD	Veränderung in %		
														August		Jan.-Aug.
														gegenüber		
														Vor- monat	Vorj.- monat	Vorj.- zeitraum

Tiefbau

2007	76,3	62,1	112,6	111,8	113,5	124,8	105,0	112,1	142,1	86,3	106,9	90,3	103,7	6,7	5,8	- 1,2
2008	46,4	49,9	88,4	119,0	108,6	107,3	122,3	88,3	111,5	75,5	91,2	56,1	88,7	- 27,8	- 21,2	- 10,8
2009	63,0	43,7	84,8	106,2	138,4	234,2	122,6	107,7	114,8	78,1	62,9	112,6	105,8	- 12,2	22,0	23,3
2010	56,8	42,3	100,7	101,7	106,1	111,9	122,8	103,9					93,3	- 15,4	- 3,5	- 17,1

Straßenbau

2007	121,6	41,0	93,0	88,0	96,7	136,3	109,8	114,7	138,3	99,7	85,1	55,8	98,3	4,5	- 2,2	- 9,4
2008	42,7	40,9	77,7	120,9	142,2	107,4	155,8	68,4	114,7	62,7	66,1	44,8	87,0	- 56,1	- 40,3	- 5,6
2009	52,6	26,5	78,2	133,6	202,0	428,4	140,4	111,9	114,4	97,9	58,1	43,9	124,0	- 20,3	63,6	55,2
2010	46,0	33,2	116,7	98,7	131,5	148,9	128,7	122,6					103,3	- 4,7	9,6	- 29,6

sonstiger Tiefbau

2007	46,8	75,9	125,5	127,3	124,6	117,3	101,9	110,5	144,5	77,6	121,1	112,8	107,1	8,4	12,1	4,7
2008	48,9	55,6	95,5	117,7	86,7	107,3	100,6	101,3	109,4	83,8	107,7	63,6	89,8	0,7	- 8,3	- 14,0
2009	69,9	54,9	89,5	89,8	99,7	114,5	112,4	105,9	115,9	66,2	66,3	156,4	95,1	- 5,8	4,5	3,2
2010	64,0	48,4	91,4	104,3	91,1	89,7	120,0	93,0					87,7	- 22,5	- 12,2	- 4,7

Noch: 8. Auftragseingang im Bauhauptgewerbe
8.2 Wertindex
Basis: 2005

Jahr	Jan.	Feb.	März	April	Mai	Juni	Juli	Aug.	Sep.	Okt.	Nov.	Dez.	MD	Veränderung in %		
														August		Jan.-Aug.
														gegenüber		
Vor- monat	Vorj.- monat	Vorj.- zeitraum														

Bauhauptgewerbe

2007	77,3	74,2	123,1	110,9	115,3	142,2	111,2	121,2	145,4	93,8	110,5	119,1	112,0	9,0	9,7	1,6
2008	62,5	65,4	114,9	145,7	125,4	128,4	129,3	130,3	130,7	101,1	95,2	78,6	109,0	0,8	7,5	3,0
2009	66,0	55,6	111,2	116,2	146,7	219,7	145,5	125,2	142,9	93,2	86,5	132,3	120,1	- 14,0	- 3,9	9,3
2010	59,5	60,7	123,8	115,9	119,6	118,4	148,4	113,0					107,4	- 23,9	- 9,7	- 12,9

Hochbau

2007	72,1	84,4	123,0	92,7	97,4	147,9	102,3	114,9	123,9	90,0	95,3	147,8	107,6	12,3	5,5	- 5,0
2008	79,5	79,5	137,8	162,3	124,2	133,7	108,5	170,6	127,6	118,8	72,8	97,4	117,7	57,3	48,4	19,3
2009	50,9	60,8	126,0	96,3	110,2	108,4	139,8	117,1	149,9	90,6	103,6	129,4	106,9	- 16,2	- 31,3	- 18,7
2010	45,1	76,5	125,7	104,8	100,5	85,9	144,7	87,2					96,3	- 39,7	- 25,5	- 4,8

Wohnungsbau

2007	53,4	87,8	67,8	79,7	118,9	205,5	78,1	63,5	124,9	69,3	63,5	48,6	88,4	- 18,7	4,0	- 0,7
2008	78,4	68,4	108,8	246,3	76,3	108,2	80,6	66,0	68,4	88,8	59,0	62,6	92,6	- 18,1	3,8	10,4
2009	54,0	47,0	98,5	80,7	103,2	87,1	118,5	75,8	82,1	92,1	66,1	62,0	80,6	- 36,0	14,9	- 20,2
2010	49,4	54,9	97,8	98,9	111,2	86,4	83,5	69,4					81,4	- 16,9	- 8,4	- 2,0

sonstiger Hochbau

2007	77,2	83,5	138,2	96,3	91,6	132,3	109,1	129,0	123,7	95,6	104,0	175,0	112,9	18,3	5,8	- 5,9
2008	79,8	82,5	145,6	139,4	137,5	140,8	116,1	199,3	143,6	127,2	76,6	106,8	124,6	71,7	54,5	21,5
2009	50,0	64,6	133,5	100,5	112,1	114,2	145,7	128,4	168,4	90,1	113,9	147,9	114,1	- 11,9	- 35,6	- 18,5
2010	44,0	82,4	133,4	106,4	97,5	85,7	161,5	92,1					100,4	- 43,0	- 28,3	- 5,4

Noch: 8. Auftragseingang im Bauhauptgewerbe
 Noch: 8.2 Wertindex
 Basis: 2005

Jahr	Jan.	Feb.	März	April	Mai	Juni	Juli	Aug.	Sep.	Okt.	Nov.	Dez.	MD	Veränderung in %		
														August		Jan.-Aug.
														gegenüber		
Vor- monat	Vorj.- monat	Vorj.- zeitraum														

gewerblicher Hochbau

2007	108,1	79,0	159,7	97,9	95,0	135,0	111,5	103,2	151,3	106,3	98,3	178,2	118,6	- 7,5	- 16,5	- 12,3
2008	101,3	93,3	95,4	136,9	152,2	118,5	130,6	263,0	156,3	124,5	83,7	96,4	129,3	101,4	154,9	22,7
2009	50,1	59,8	93,7	77,9	114,4	89,1	97,3	88,5	142,1	79,3	120,2	196,0	100,7	- 9,0	- 66,4	- 38,5
2010	46,7	74,0	114,9	85,1	94,2	109,7	185,4	90,8					100,1	- 51,0	2,6	19,4

öffentlicher Hochbau

2007	36,9	89,2	110,0	94,0	87,0	128,5	105,7	162,8	87,4	81,7	111,5	170,9	105,5	54,0	35,8	5,0
2008	51,8	68,4	210,9	142,7	118,2	169,6	97,1	116,2	127,3	130,7	67,4	120,4	118,4	19,6	- 28,6	19,7
2009	50,0	70,8	185,3	129,9	109,0	146,8	208,6	180,4	202,7	104,3	105,8	85,2	131,6	- 13,5	55,3	10,9
2010	40,4	93,2	157,4	134,1	101,9	54,5	130,4	93,8					100,7	- 28,1	- 48,0	- 25,5

Noch: 8. Auftragseingang im Bauhauptgewerbe
Noch: 8.2 Wertindex
Basis: 2005

Jahr	Jan.	Feb.	März	April	Mai	Juni	Juli	Aug.	Sep.	Okt.	Nov.	Dez.	MD	Veränderung in %		
														August		Jan.-Aug.
														gegenüber		
Vor- monat	Vorj.- monat	Vorj.- zeitraum														

Tiefbau

2007	80,5	67,9	123,2	122,3	126,4	138,6	116,6	125,1	158,6	96,1	120,0	101,4	114,7	7,3	12,3	5,9
2008	52,1	56,7	100,8	135,4	126,1	125,1	142,3	105,3	132,8	90,1	109,0	67,0	103,6	- 26,0	- 15,9	- 6,3
2009	75,3	52,3	102,0	128,6	169,3	288,5	149,0	130,2	138,6	94,8	75,9	134,1	128,2	- 12,6	23,7	29,8
2010	68,4	51,0	122,5	122,7	131,4	138,4	150,7	128,9					114,3	- 14,5	- 1,0	- 16,5

Straßenbau

2007	131,9	46,3	105,0	99,3	109,4	154,3	124,1	130,4	157,1	113,3	97,5	63,9	111,0	5,0	2,7	- 2,8
2008	49,0	47,6	90,6	140,9	167,9	126,9	184,0	83,2	139,3	76,3	81,5	55,2	103,5	- 54,8	- 36,2	- 1,2
2009	64,8	32,9	97,0	165,9	252,7	535,9	175,7	139,9	143,0	122,4	73,2	55,2	154,9	- 20,4	68,1	64,6
2010	57,9	42,0	147,7	124,0	169,6	190,5	164,7	157,9					131,8	- 4,1	12,9	- 28,0

sonstiger Tiefbau

2007	48,6	81,3	134,4	136,5	136,9	129,0	112,0	121,8	159,5	85,5	133,9	124,7	117,0	8,8	19,7	12,1
2008	54,0	62,3	107,0	132,1	100,4	124,0	116,3	119,0	128,7	98,6	126,1	74,5	103,6	2,4	- 2,3	- 9,5
2009	81,9	64,4	105,1	105,4	117,6	135,0	132,5	124,2	135,9	77,6	77,6	183,0	111,7	- 6,3	4,3	6,3
2010	74,8	56,6	106,9	122,0	107,8	106,1	142,1	110,8					103,4	- 22,0	- 10,8	- 4,5

gewerblicher Tiefbau

2007	62,6	48,0	180,2	117,6	136,9	151,3	133,3	113,8	134,2	97,9	198,0	177,8	129,3	- 14,7	- 3,4	- 1,3
2008	78,7	76,1	131,4	103,4	107,7	130,9	116,9	112,6	141,3	87,5	216,5	86,3	115,8	- 3,7	- 1,1	- 9,1
2009	69,9	56,3	105,3	124,1	89,2	138,6	98,2	130,4	116,7	84,4	91,6	350,2	121,2	32,8	15,8	- 5,3
2010	36,9	72,1	117,4	105,9	135,0	130,2	192,6	132,2					115,3	- 31,4	1,4	13,6

sonstiger öffentlicher Tiefbau

2007	40,2	101,3	107,1	147,8	136,8	115,6	99,2	126,6	174,7	78,2	95,4	92,9	109,6	27,7	37,5	22,9
2008	39,2	54,2	92,4	149,2	95,9	120,1	116,0	123,0	121,2	105,1	72,0	67,4	96,3	6,0	- 2,9	- 9,7
2009	89,1	69,3	105,0	94,1	134,6	132,9	153,1	120,4	147,5	73,6	69,2	82,8	106,0	- 21,4	- 2,1	13,7
2010	97,6	47,3	100,6	131,6	91,5	91,7	111,8	98,0					96,3	- 12,3	- 18,6	- 14,3

