



# Statistischer Bericht

HI - m 9 / 10

## **Straßenverkehrsunfälle in Thüringen September 2010 - vorläufige Ergebnisse -**

---

Bestell - Nr. 08 102

## Zeichenerklärung

- 0 weniger als die Hälfte von 1 in der letzten besetzten Stelle, jedoch mehr als nichts
- nichts vorhanden (genau Null)
- . Zahlenwert unbekannt oder geheim zu halten
- ... Angabe fällt später an
- / Zahlenwert nicht sicher genug
- x Tabellenfach gesperrt, weil Aussage nicht sinnvoll
- ( ) Aussagewert eingeschränkt
- r berichtigte Zahl
- p vorläufige Zahl

Anmerkung: Abweichungen in den Summen erklären sich aus dem Runden von Einzelwerten.

Herausgeber:

Thüringer Landesamt für Statistik  
Europaplatz 3, 99091 Erfurt  
Postfach 90 01 63, 99104 Erfurt

Telefon: 0361 37-84642/84647  
Telefax: 0361 37-84699  
Internet: [www.statistik.thueringen.de](http://www.statistik.thueringen.de)  
E-Mail: [auskunft@statistik.thueringen.de](mailto:auskunft@statistik.thueringen.de)

Auskunft erteilt:

Referat: Preise, Verdienste, Arbeitskosten,  
Verkehr, Dienstleistungen  
Telefon: 0361 37-84221

Herausgegeben im November 2010

Heft-Nr.: 276 / 10  
Preis: 6,25 EUR

© Thüringer Landesamt für Statistik, Erfurt, 2010

Für nichtgewerbliche Zwecke sind Vervielfältigung und unentgeltliche Verbreitung, auch auszugsweise, mit Quellenangabe gestattet. Die Verbreitung, auch auszugsweise, über elektronische Systeme/Datenträger bedarf der vorherigen Zustimmung. Alle übrigen Rechte bleiben vorbehalten.

## **Inhaltsverzeichnis**

	Seite
Vorbemerkungen	2
<b>Tabellen</b>	
1. Straßenverkehrsunfälle und Verunglückte	
1.1 Gesamtübersicht	4
1.2 Nach Tagesdatum und Ortslage	6
1.3 Nach Straßenarten	8
1.4 Nach Unfallarten	9
1.5 Nach Unfalltypen	10
1.6 Nach Art der Verkehrsbeteiligung und Ortslage	11
1.7 Nach Unfallkategorien und Ortslage	13
2. Getötete und Verletzte im Straßenverkehr	
2.1 Nach Art der Verkehrsbeteiligung	14
2.2 Nach Art der Verkehrsbeteiligung, Altersgruppen und Geschlecht	16
2.3 Nach Altersgruppen und Geschlecht	24
3. An Straßenverkehrsunfällen beteiligte Fahrzeugführer und Fußgänger	
3.1 Beteiligte nach Art der Verkehrsbeteiligung	26
3.2 Beteiligte an Unfällen mit Personenschaden nach Art der Verkehrsbeteiligung und Altersgruppen	27
3.3 Hauptverursacher nach Art der Verkehrsbeteiligung, Altersgruppen und Geschlecht	29
4. Ursachen von Straßenverkehrsunfällen	
4.1 Fehlverhalten der Fahrzeugführer bei Straßenverkehrsunfällen mit Personenschaden	31
4.2 Straßenverkehrsunfälle und Verunglückte nach Unfallursachen	32
5. Straßenverkehrsunfälle und Verunglückte nach Kreisen	42
6. Straßenverkehrsunfälle unter Alkoholeinwirkung sowie Verunglückte nach Kreisen	44
<b>Grafik</b>	
Straßenverkehrsunfälle mit Personenschaden und dabei verunglückte Personen	5

## Vorbemerkungen

## Rechtsgrundlage

Die Rechtsgrundlage für die Durchführung der Straßenverkehrsunfallstatistik bildet das Verkehrsstatistikgesetz in der Fassung der Bekanntmachung vom 20. Februar 2004 (BGBl. I S. 318), zuletzt geändert durch Artikel 19 des Gesetzes vom 7. September 2007 (BGBl. I S. 2246), in Verbindung mit dem Gesetz über die Statistik für Bundeszwecke (Bundesstatistikgesetz - BStatG) vom 22. Januar 1987 (BGBl. I S. 462, 565), zuletzt geändert durch Artikel 3 des Gesetzes vom 7. September 2007 (BGBl. I S. 2246).

## Methodische Hinweise

Ein für die Straßenverkehrsunfallstatistik meldepflichtiger Unfall liegt vor, wenn infolge des Fahrverkehrs auf öffentlichen Straßen und Plätzen Personen getötet oder verletzt oder Sachschäden verursacht worden sind. Auskunftspflichtig sind die Polizeidienststellen, deren Beamte den Unfall aufgenommen haben. Daraus folgt, dass die Statistik nur solche Unfälle erfasst, zu denen die Polizei herangezogen wurde. Grundlage für die Statistik der Straßenverkehrsunfälle sind die auf maschinenlesbaren Datenträgern übergebenen Angaben der Verkehrsunfallanzeigen sowie die Meldungen über die sonstigen Sachschadensunfälle ohne Alkoholeinwirkung, die entsprechend o.g. Gesetz nur anzahlmäßig erfasst werden und im vorliegenden Bericht lediglich in den Tabellen 1 und 13 ausgewiesen werden.

Jeder Unfall wird nur einmal ausgewiesen. Das Zuordnungskriterium ist die jeweils schwerste Unfallfolge. Alle Angaben der Vormonate des Berichtsjahres sind um Nachmeldungen bereinigt, die Angaben des Vorjahres sind endgültig.

Bei der Ermittlung der Unfallursache werden von dem den Unfall aufnehmenden Polizeibeamten die vorläufig festgestellten Ursachen von höchstens zwei Beteiligten angegeben, welche die wesentlichsten Ursachen für den Unfall gesetzt haben. Hierbei können für die betreffenden Beteiligten jeweils bis zu drei Ursachen angegeben werden. Wenn auch äußere Umstände, wie z.B. Straßenverhältnisse, Witterungseinflüsse und Hindernisse auf der Fahrbahn, für den Unfall ursächlich waren, so werden außerdem je Unfall bis zu zwei "allgemeine Ursachen" festgehalten. Die Gesamtzahl der von der Statistik ausgewiesenen Ursachen ist daher immer größer als die Zahl der Unfälle.

## Erläuterung der Begriffe

### Unfälle mit Personenschaden

Unfälle, bei denen infolge des Fahrverkehrs auf öffentlichen Straßen und Plätzen Personen getötet oder verletzt werden, unabhängig von der Höhe des Sachschadens.

### Unfälle mit nur Sachschaden

#### - Schwerwiegender Unfall mit Sachschaden (im engeren Sinne):

Unfall mit Straftatbestand oder Ordnungswidrigkeit (Bußgeld). Gleichzeitig muss mindestens ein Kraftfahrzeug auf Grund eines Unfallschadens von der Unfallstelle abgeschleppt werden (nicht fahrbereit).

#### - Sonstiger Sachschadensunfall unter dem Einfluss berauschender Mittel :

Unfallbeteiligter steht unter dem Einfluss von Alkohol oder anderer berauschender Mittel.

Alle beteiligten Kraftfahrzeuge sind fahrbereit.

#### - Übriger Sachschadensunfall:

Alle übrigen Sachschadensunfälle. Dazu zählen alle Sachschadensunfälle

1. die im Verwarngeldverfahren abgeschlossen werden können, unabhängig von der Fahrbereitschaft beteiligter Fahrzeuge
2. mit Straftatbestand oder Ordnungswidrigkeit (Bußgeld), aber nicht unter dem Einfluss von Alkohol oder anderer berauschender Mittel. Alle Kraftfahrzeuge sind fahrbereit.

## Beteiligte

Als Beteiligte an einem Straßenverkehrsunfall werden alle Fahrzeugführer oder Fußgänger erfasst, die selbst oder deren Fahrzeug Schäden erlitten oder hervorgerufen haben. Mitfahrer zählen in der Statistik nicht zu den Unfallbeteiligten.

### **Hauptverursacher**

Beteiligter, der nach dem ersten Anschein die wesentlichste Ursache zum Unfall gesetzt hat.

### **Verunglückte**

Als Verunglückte zählen alle Personen (auch Mitfahrer), die bei einem Straßenverkehrsunfall getötet oder verletzt wurden. Bei den Verletzten wird noch unterschieden nach Schwerverletzten und Leichtverletzten. Dabei werden erfasst als

**- Getötete:**

Personen, die sofort an der Unfallstelle oder innerhalb von 30 Tagen an den Unfallfolgen sterben.

**- Schwerverletzte:**

Personen, die zur stationären Behandlung (mindestens 24 Stunden) in ein Krankenhaus aufgenommen werden.

**- Leichtverletzte:**

Hierzu zählen alle übrigen Verletzten.

### **Unfälle auf Autobahnen**

Unfälle auf Autobahnen gelten generell als Unfälle außerhalb von Ortschaften.

### **Unfälle in Ortschaften**

Als Unfälle innerhalb von Ortschaften gelten Unfälle, die sich innerhalb der mit gelben Ortstafeln kenntlich gemachten geschlossenen Ortschaften ereignet haben. Andernfalls handelt es sich um Unfälle außerhalb von Ortschaften.

### **Unfallart**

Die Unfallart beschreibt vom gesamten Unfallablauf die Bewegungsrichtung der beteiligten Fahrzeuge zueinander beim ersten Zusammenstoß auf der Fahrbahn oder, wenn es nicht zum Zusammenstoß gekommen ist, die erste mechanische Einwirkung auf einen Verkehrsteilnehmer. Es werden zehn Unfallarten unterschieden, die in der "Systematik der Unfallarten zur Straßenverkehrsunfallstatistik ab 1975" im Einzelnen definiert sind.

### **Unfalltyp**

Der Unfalltyp beschreibt die Konfliktsituation, die zum Unfall führte, d.h. die Phase des Verkehrsgeschehens, in der ein Fehlverhalten oder eine sonstige Ursache den weiteren Ablauf nicht mehr kontrollierbar machte.

Unterschieden werden folgende sieben Unfalltypen:

- Fahrrunfall
- Abbiegeunfall
- Einbiegen/Kreuzen-Unfall
- Überschreitenunfall
- Unfall durch ruhenden Verkehr
- Unfall im Längsverkehr
- Sonstiger Unfall

### **Abkürzungen**

i.e.S.            im engeren Sinne  
schwerw.        schwerwiegend

**1. Straßenverkehrsunfälle und Verunglückte**  
**1.1 Gesamtübersicht**

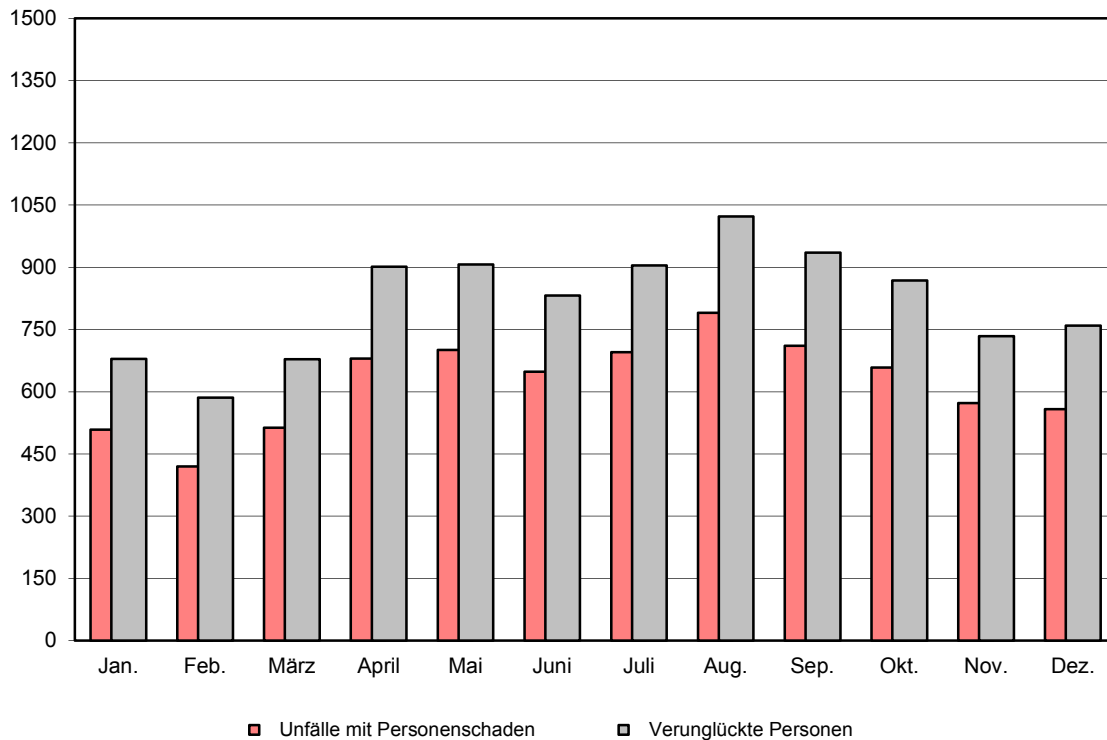
Unfallkategorie	September		Zu- bzw. Abnahme (-) September 2010 gegenüber		Januar - September		Zu- bzw. Abnahme (-) gegenüber dem gleichen Zeitraum des Vorjahres
	2010	2009	August 2010	September 2009	2010	2009	
<b>Unfälle</b>	<b>4 673</b>	<b>4 759</b>	<b>- 391</b>	<b>- 86</b>	<b>41 586</b>	<b>41 957</b>	<b>- 0,9</b>
davon							
Unfälle mit Personenschaden	591	711	- 108	- 120	5 067	5 667	- 10,6
darunter unter Alkoholeinwirkung	39	51	- 7	- 12	327	392	- 16,6
davon							
Unfälle mit Getöteten	8	16	- 1	- 8	82	110	- 25,5
Unfälle mit Verletzten	583	695	- 107	- 112	4 985	5 557	- 10,3
davon							
Unfälle mit Schwerverletzten	153	198	- 19	- 45	1 238	1 414	- 12,4
Unfälle mit Leichtverletzten	430	497	- 88	- 67	3 747	4 143	- 9,6
Unfälle mit nur Sachschaden	4 082	4 048	- 283	34	36 519	36 290	0,6
davon							
schwerwiegende Unfälle mit Sachschaden (im engeren Sinne) <sup>1)</sup>	221	224	3	- 3	2 070	2 145	- 3,5
darunter unter Alkoholeinwirkung	18	25	- 3	- 7	205	225	- 8,9
sonstige Sachschadensunfälle unter dem Einfluss berauschender Mittel <sup>2)</sup>	35	39	- 7	- 4	374	414	- 9,7
übrige Sachschadensunfälle	3 826	3 785	- 279	41	34 075	33 731	1,0
<b>Verunglückte Personen</b>	<b>778</b>	<b>935</b>	<b>- 121</b>	<b>- 157</b>	<b>6 665</b>	<b>7 444</b>	<b>- 10,5</b>
darunter							
bei Unfällen unter Alkoholeinwirkung	48	62	- 8	- 14	409	503	- 18,7
davon							
getötete Personen	8	16	- 1	- 8	85	113	- 24,8
verletzte Personen	770	919	- 120	- 149	6 580	7 331	- 10,2
davon							
schwerverletzte Personen	187	242	- 6	- 55	1 485	1 678	- 11,5
leichtverletzte Personen	583	677	- 114	- 94	5 095	5 653	- 9,9

1) Straftatbestand oder Ordnungswidrigkeit und gleichzeitig mindestens ein Kfz nicht mehr fahrbereit

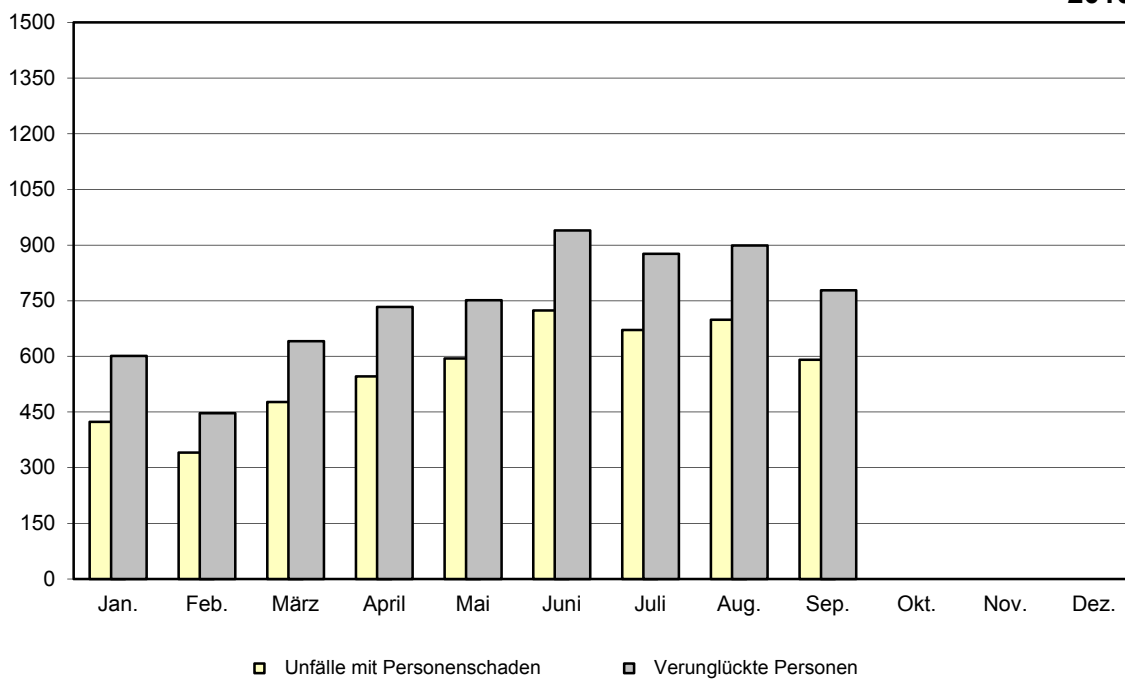
2) Unfallbeteiligter stand unter dem Einfluss berauschender Mittel und alle beteiligten Kfz waren fahrbereit.

### Straßenverkehrsunfälle mit Personenschaden

2009



2010



Noch: 1. Straßenverkehrsunfälle und Verunglückte  
1.2 Nach Tagesdatum und Ortslage

Tagesdatum	Unfälle mit Personen- schaden	Davon mit			Verunglückte			Schwerwie- gende Unfälle mit Sachschaden (i.e.S.)	Unfälle mit Personen- u. schwerw. Un- fälle m. Sach- schad. (i.e.S.)
		Getöteten	Schwer-	Leicht-	Getötete	Schwer-	Leicht-		
			verletzten			verletzte			
<b>September 2010 innerorts</b>									
1. Mittwoch	13	-	6	7	-	6	10	3	16
2. Donnerstag	11	-	-	11	-	-	13	6	17
3. Freitag	11	-	-	11	-	-	14	4	15
4. Samstag	8	-	-	8	-	-	10	3	11
5. Sonntag	10	-	4	6	-	6	8	5	15
6. Montag	12	-	1	11	-	1	12	5	17
7. Dienstag	15	-	1	14	-	1	16	4	19
8. Mittwoch	11	-	2	9	-	2	14	3	14
9. Donnerstag	9	-	3	6	-	3	6	3	12
10. Freitag	12	-	3	9	-	3	12	2	14
11. Samstag	14	-	4	10	-	4	22	1	15
12. Sonntag	11	-	-	11	-	-	13	5	16
13. Montag	11	-	1	10	-	1	11	4	15
14. Dienstag	8	-	2	6	-	2	7	3	11
15. Mittwoch	18	-	4	14	-	4	20	5	23
16. Donnerstag	11	-	2	9	-	2	11	4	15
17. Freitag	14	-	5	9	-	5	11	5	19
18. Samstag	8	-	1	7	-	1	7	2	10
19. Sonntag	9	-	2	7	-	2	11	2	11
20. Montag	15	-	2	13	-	2	18	3	18
21. Dienstag	11	-	3	8	-	3	10	7	18
22. Mittwoch	13	-	6	7	-	6	8	8	21
23. Donnerstag	14	-	2	12	-	2	13	5	19
24. Freitag	13	-	2	11	-	3	14	7	20
25. Samstag	9	-	2	7	-	3	9	12	21
26. Sonntag	9	-	2	7	-	2	7	3	12
27. Montag	14	-	1	13	-	1	22	10	24
28. Dienstag	12	-	2	10	-	2	12	5	17
29. Mittwoch	12	-	3	9	-	3	13	3	15
30. Donnerstag	7	-	1	6	-	1	6	1	8
<b>Zusammen</b>	<b>345</b>	<b>-</b>	<b>67</b>	<b>278</b>	<b>-</b>	<b>71</b>	<b>360</b>	<b>133</b>	<b>478</b>
<b>außerorts, einschließlich Autobahn</b>									
1. Mittwoch	7	1	3	3	1	3	7	5	12
2. Donnerstag	4	1	2	1	1	3	3	2	6
3. Freitag	6	1	2	3	1	4	4	4	10
4. Samstag	10	-	5	5	-	6	5	1	11
5. Sonntag	5	-	3	2	-	3	3	1	6
6. Montag	6	-	1	5	-	4	6	4	10
7. Dienstag	7	-	2	5	-	2	6	3	10
8. Mittwoch	4	-	1	3	-	1	4	4	8
9. Donnerstag	6	-	-	6	-	-	7	1	7
10. Freitag	18	-	1	17	-	1	24	6	24
11. Samstag	10	-	4	6	-	4	10	6	16
12. Sonntag	13	2	6	5	2	11	8	2	15
13. Montag	13	-	1	12	-	1	17	1	14
14. Dienstag	6	-	1	5	-	1	9	1	7
15. Mittwoch	7	1	2	4	1	4	6	2	9
16. Donnerstag	7	-	1	6	-	1	6	3	10
17. Freitag	9	-	4	5	-	6	6	7	16
18. Samstag	11	-	5	6	-	7	8	1	12
19. Sonntag	7	-	2	5	-	3	6	1	8
20. Montag	7	2	2	3	2	3	5	2	9
21. Dienstag	9	-	3	6	-	4	8	-	9
22. Mittwoch	10	-	8	2	-	12	6	4	14
23. Donnerstag	11	-	5	6	-	5	13	1	12
24. Freitag	8	-	2	6	-	2	8	-	8
25. Samstag	14	-	7	7	-	8	12	8	22
26. Sonntag	4	-	2	2	-	2	3	3	7
27. Montag	13	-	5	8	-	6	11	7	20
28. Dienstag	7	-	3	4	-	5	6	4	11
29. Mittwoch	2	-	1	1	-	1	1	3	5
30. Donnerstag	5	-	2	3	-	3	5	1	6
<b>Zusammen</b>	<b>246</b>	<b>8</b>	<b>86</b>	<b>152</b>	<b>8</b>	<b>116</b>	<b>223</b>	<b>88</b>	<b>334</b>

1) Schwerwiegender Unfall mit Sachschaden (i.e.S.) - Straftatbestand oder Ordnungswidrigkeit (Bußgeld) und mindestens ein Kfz nicht fahrbereit



Noch: 1. Straßenverkehrsunfälle und Verunglückte  
 Noch: 1.2 Nach Tagesdatum und Ortslage

Tagesdatum	Unfälle mit Personen- schaden	Davon mit			Verunglückte			Schwerwie- gende Unfälle mit Sachschaden (i.e.S.) <sup>1)</sup>	Unfälle mit Personen- u. schwerw. Un- fälle m. Sach- schaden (i.e.S.)
		Getöteten	Schwer-	Leicht-	Getötete	Schwer-	Leicht-		
			verletzten			verletzte			

Noch: September 2010  
 innerorts und außerorts

1. Mittwoch	20	1	9	10	1	9	17	8	28
2. Donnerstag	15	1	2	12	1	3	16	8	23
3. Freitag	17	1	2	14	1	4	18	8	25
4. Samstag	18	-	5	13	-	6	15	4	22
5. Sonntag	15	-	7	8	-	9	11	6	21
6. Montag	18	-	2	16	-	5	18	9	27
7. Dienstag	22	-	3	19	-	3	22	7	29
8. Mittwoch	15	-	3	12	-	3	18	7	22
9. Donnerstag	15	-	3	12	-	3	13	4	19
10. Freitag	30	-	4	26	-	4	36	8	38
11. Samstag	24	-	8	16	-	8	32	7	31
12. Sonntag	24	2	6	16	2	11	21	7	31
13. Montag	24	-	2	22	-	2	28	5	29
14. Dienstag	14	-	3	11	-	3	16	4	18
15. Mittwoch	25	1	6	18	1	8	26	7	32
16. Donnerstag	18	-	3	15	-	3	17	7	25
17. Freitag	23	-	9	14	-	11	17	12	35
18. Samstag	19	-	6	13	-	8	15	3	22
19. Sonntag	16	-	4	12	-	5	17	3	19
20. Montag	22	2	4	16	2	5	23	5	27
21. Dienstag	20	-	6	14	-	7	18	7	27
22. Mittwoch	23	-	14	9	-	18	14	12	35
23. Donnerstag	25	-	7	18	-	7	26	6	31
24. Freitag	21	-	4	17	-	5	22	7	28
25. Samstag	23	-	9	14	-	11	21	20	43
26. Sonntag	13	-	4	9	-	4	10	6	19
27. Montag	27	-	6	21	-	7	33	17	44
28. Dienstag	19	-	5	14	-	7	18	9	28
29. Mittwoch	14	-	4	10	-	4	14	6	20
30. Donnerstag	12	-	3	9	-	4	11	2	14
<b>Insgesamt</b>	<b>591</b>	<b>8</b>	<b>153</b>	<b>430</b>	<b>8</b>	<b>187</b>	<b>583</b>	<b>221</b>	<b>812</b>

auf Autobahnen

1. Mittwoch	1	-	1	-	-	1	-	-	1
2. Donnerstag	-	-	-	-	-	-	-	1	1
3. Freitag	1	-	1	-	-	1	-	2	3
4. Samstag	-	-	-	-	-	-	-	-	-
5. Sonntag	2	-	1	1	-	1	2	-	2
6. Montag	-	-	-	-	-	-	-	1	1
7. Dienstag	1	-	1	-	-	1	-	-	1
8. Mittwoch	-	-	-	-	-	-	-	3	3
9. Donnerstag	-	-	-	-	-	-	-	-	-
10. Freitag	5	-	-	5	-	-	5	1	6
11. Samstag	2	-	-	2	-	-	3	1	3
12. Sonntag	2	-	-	2	-	-	2	-	2
13. Montag	2	-	-	2	-	-	5	-	2
14. Dienstag	-	-	-	-	-	-	-	-	-
15. Mittwoch	1	-	-	1	-	-	1	-	1
16. Donnerstag	-	-	-	-	-	-	-	-	-
17. Freitag	2	-	-	2	-	-	2	2	4
18. Samstag	-	-	-	-	-	-	-	-	-
19. Sonntag	1	-	1	-	-	2	-	1	2
20. Montag	3	1	1	1	1	1	1	-	3
21. Dienstag	2	-	1	1	-	2	1	-	2
22. Mittwoch	2	-	2	-	-	4	-	1	3
23. Donnerstag	3	-	-	3	-	-	6	1	4
24. Freitag	1	-	-	1	-	-	1	-	1
25. Samstag	2	-	2	-	-	3	-	4	6
26. Sonntag	-	-	-	-	-	-	-	2	2
27. Montag	3	-	-	3	-	-	4	6	9
28. Dienstag	-	-	-	-	-	-	-	-	-
29. Mittwoch	-	-	-	-	-	-	-	-	-
30. Donnerstag	-	-	-	-	-	-	-	-	-
<b>Insgesamt</b>	<b>36</b>	<b>1</b>	<b>11</b>	<b>24</b>	<b>1</b>	<b>16</b>	<b>33</b>	<b>26</b>	<b>62</b>

1) Schwerwiegender Unfall mit Sachschaden (i.e.S.) - Straftatbestand oder Ordnungswidrigkeit (Bußgeld) und mindestens ein Kfz nicht fahrbereit

Noch: 1. Straßenverkehrsunfälle und Verunglückte  
1.3 Nach Straßenarten

Straßenart Ortslage	Unfälle mit Personen- schaden	Verunglückte			Unfälle mit Personen- schaden	Verunglückte		
		Getötete	Schwer-	Leicht-		Getötete	Schwer-	Leicht-
			verletzte				verletzte	
		<b>September 2010</b>			<b>September 2009</b>			
Autobahnen	36	1	16	33	44	2	20	53
Bundesstraßen	136	3	51	155	170	1	71	171
innerorts	56	-	11	78	76	-	19	78
außerorts	80	3	40	77	94	1	52	93
Landesstraßen	161	4	59	150	180	9	78	162
innerorts	54	-	15	51	68	-	20	73
außerorts	107	4	44	99	112	9	58	89
Kreisstraßen	38	-	14	34	46	-	12	42
innerorts	24	-	5	24	16	-	1	17
außerorts	14	-	9	10	30	-	11	25
Andere Straßen	220	-	47	211	271	4	61	249
innerorts	211	-	40	207	245	2	52	225
außerorts	9	-	7	4	26	2	9	24
<b>Insgesamt</b>	<b>591</b>	<b>8</b>	<b>187</b>	<b>583</b>	<b>711</b>	<b>16</b>	<b>242</b>	<b>677</b>
<b>innerorts</b>	<b>345</b>	<b>-</b>	<b>71</b>	<b>360</b>	<b>405</b>	<b>2</b>	<b>92</b>	<b>393</b>
<b>außerorts</b>	<b>246</b>	<b>8</b>	<b>116</b>	<b>223</b>	<b>306</b>	<b>14</b>	<b>150</b>	<b>284</b>
		<b>Januar - September 2010</b>			<b>Januar - September 2009</b>			
Autobahnen	381	15	172	431	376	12	139	436
Bundesstraßen	1 136	25	378	1 214	1 362	36	455	1 399
innerorts	514	2	114	600	645	10	139	668
außerorts	622	23	264	614	717	26	316	731
Landesstraßen	1 290	32	445	1 252	1 441	41	494	1 442
innerorts	505	3	141	508	576	8	136	609
außerorts	785	29	304	744	865	33	358	833
Kreisstraßen	312	5	91	314	357	6	130	325
innerorts	154	2	33	159	146	4	44	142
außerorts	158	3	58	155	211	2	86	183
Andere Straßen	1 948	8	399	1 884	2 131	18	460	2 051
innerorts	1 832	8	353	1 774	1 966	9	399	1 904
außerorts	116	-	46	110	165	9	61	147
<b>Insgesamt</b>	<b>5 067</b>	<b>85</b>	<b>1 485</b>	<b>5 095</b>	<b>5 667</b>	<b>113</b>	<b>1 678</b>	<b>5 653</b>
<b>innerorts</b>	<b>3 005</b>	<b>15</b>	<b>641</b>	<b>3 041</b>	<b>3 333</b>	<b>31</b>	<b>718</b>	<b>3 323</b>
<b>außerorts</b>	<b>2 062</b>	<b>70</b>	<b>844</b>	<b>2 054</b>	<b>2 334</b>	<b>82</b>	<b>960</b>	<b>2 330</b>

Noch: 1. Straßenverkehrsunfälle und Verunglückte  
1.4 Nach Unfallarten

Unfallart Ortslage	Unfälle mit Personen- schaden	Verunglückte			Unfälle mit Personen- schaden	Verunglückte		
		Getötete	Schwer-	Leicht-		Getötete	Schwer-	Leicht-
			verletzte				verletzte	
		<b>September 2010</b>			<b>September 2009</b>			
Zusammenstoß mit and. Fahrzeug, das								
anfährt, anhält	35	-	7	34	47	-	8	53
innerorts	27	-	2	28	41	-	4	42
außerorts	8	-	5	6	6	-	4	11
vorausfährt oder wartet	90	1	15	99	94	2	17	122
innerorts	48	-	4	55	54	-	1	71
außerorts	42	1	11	44	40	2	16	51
seitlich in gleicher Richtung fährt	23	1	9	19	24	-	8	27
innerorts	13	-	3	12	11	-	3	11
außerorts	10	1	6	7	13	-	5	16
entgegenkommt	64	4	35	73	92	5	61	90
innerorts	28	-	4	46	35	-	16	42
außerorts	36	4	31	27	57	5	45	48
einbiegt oder kreuzt	141	-	36	166	169	-	49	164
innerorts	109	-	24	119	138	-	30	126
außerorts	32	-	12	47	31	-	19	38
Zus.stoß Fahrzeug / Fußgänger	43	-	11	34	55	3	16	42
innerorts	41	-	9	33	52	2	15	41
außerorts	2	-	2	1	3	1	1	1
Aufprall auf Hindernis	6	-	1	5	5	1	2	3
innerorts	5	-	1	4	1	-	1	-
außerorts	1	-	-	1	4	1	1	3
Abkommen von Fahrbahn n. rechts	65	2	31	48	92	1	35	68
innerorts	14	-	4	11	12	-	5	7
außerorts	51	2	27	37	80	1	30	61
Abkommen von Fahrbahn n. links	56	-	23	44	60	3	20	53
innerorts	16	-	6	13	9	-	1	10
außerorts	40	-	17	31	51	3	19	43
Unfall anderer Art	68	-	19	61	73	1	26	55
innerorts	44	-	14	39	52	-	16	43
außerorts	24	-	5	22	21	1	10	12
<b>Insgesamt</b>	<b>591</b>	<b>8</b>	<b>187</b>	<b>583</b>	<b>711</b>	<b>16</b>	<b>242</b>	<b>677</b>
<b>innerorts</b>	<b>345</b>	<b>-</b>	<b>71</b>	<b>360</b>	<b>405</b>	<b>2</b>	<b>92</b>	<b>393</b>
<b>außerorts</b>	<b>246</b>	<b>8</b>	<b>116</b>	<b>223</b>	<b>306</b>	<b>14</b>	<b>150</b>	<b>284</b>
		<b>Januar - September 2010</b>			<b>Januar - September 2009</b>			
Zusammenstoß mit and. Fahrzeug, das								
anfährt, anhält	286	2	31	328	340	2	48	395
innerorts	225	-	19	249	270	-	35	301
außerorts	61	2	12	79	70	2	13	94
vorausfährt oder wartet	646	6	98	819	647	7	100	837
innerorts	397	-	26	512	411	1	22	516
außerorts	249	6	72	307	236	6	78	321
seitlich in gleicher Richtung fährt	176	2	46	174	232	3	71	241
innerorts	89	-	13	93	107	1	23	108
außerorts	87	2	33	81	125	2	48	133
entgegenkommt	548	27	254	659	603	30	290	720
innerorts	244	2	70	306	271	6	70	326
außerorts	304	25	184	353	332	24	220	394
einbiegt oder kreuzt	1 101	6	251	1 230	1 308	7	317	1 392
innerorts	883	2	166	946	1 035	1	204	1 069
außerorts	218	4	85	284	273	6	113	323
Zus.stoß Fahrzeug / Fußgänger	452	5	135	350	493	11	144	386
innerorts	430	4	127	334	467	7	137	368
außerorts	22	1	8	16	26	4	7	18
Aufprall auf Hindernis	33	3	13	27	33	1	11	25
innerorts	15	-	4	11	10	-	4	6
außerorts	18	3	9	16	23	1	7	19
Abkommen von Fahrbahn n. rechts	740	23	303	573	785	18	320	628
innerorts	156	3	55	119	180	4	72	144
außerorts	584	20	248	454	605	14	248	484
Abkommen von Fahrbahn n. links	466	8	177	407	575	25	192	500
innerorts	121	2	47	100	131	8	32	121
außerorts	345	6	130	307	444	17	160	379
Unfall anderer Art	619	3	177	528	651	9	185	529
innerorts	445	2	114	371	451	3	119	364
außerorts	174	1	63	157	200	6	66	165
<b>Insgesamt</b>	<b>5 067</b>	<b>85</b>	<b>1 485</b>	<b>5 095</b>	<b>5 667</b>	<b>113</b>	<b>1 678</b>	<b>5 653</b>
<b>innerorts</b>	<b>3 005</b>	<b>15</b>	<b>641</b>	<b>3 041</b>	<b>3 333</b>	<b>31</b>	<b>718</b>	<b>3 323</b>
<b>außerorts</b>	<b>2 062</b>	<b>70</b>	<b>844</b>	<b>2 054</b>	<b>2 334</b>	<b>82</b>	<b>960</b>	<b>2 330</b>

Noch: 1. Straßenverkehrsunfälle und Verunglückte  
1.5 Nach Unfalltypen

Unfalltyp Ortslage	Unfälle mit Personen- schaden	Verunglückte			Unfälle mit Personen- schaden	Verunglückte		
		Getötete	Schwer- verletzte	Leicht- verletzte		Getötete	Schwer- verletzte	Leicht- verletzte
			<b>September 2010</b>				<b>September 2009</b>	
Fahrunfall	166	3	74	135	214	6	91	178
innerorts	59	-	18	54	62	-	20	52
außerorts	107	3	56	81	152	6	71	126
Abbiegeunfall	54	1	14	75	60	-	15	67
innerorts	32	-	5	48	45	-	8	50
außerorts	22	1	9	27	15	-	7	17
Einbiegen/Kreuzen-Unfall	121	-	29	136	134	1	38	130
innerorts	100	-	19	106	110	-	23	98
außerorts	21	-	10	30	24	1	15	32
Überschreitenunfall	21	-	9	12	33	3	12	23
innerorts	19	-	8	11	31	1	12	22
außerorts	2	-	1	1	2	2	-	1
Unfall durch ruhenden Verkehr	11	-	1	11	11	-	1	10
innerorts	10	-	1	10	11	-	1	10
außerorts	1	-	-	1	-	-	-	-
Unfall im Längsverkehr	149	4	44	149	176	5	62	201
innerorts	73	-	10	81	87	-	13	111
außerorts	76	4	34	68	89	5	49	90
Sonstiger Unfall	69	-	16	65	83	1	23	68
innerorts	52	-	10	50	59	1	15	50
außerorts	17	-	6	15	24	-	8	18
<b>Insgesamt</b>	<b>591</b>	<b>8</b>	<b>187</b>	<b>583</b>	<b>711</b>	<b>16</b>	<b>242</b>	<b>677</b>
<b>  innerorts</b>	<b>345</b>	<b>-</b>	<b>71</b>	<b>360</b>	<b>405</b>	<b>2</b>	<b>92</b>	<b>393</b>
<b>  außerorts</b>	<b>246</b>	<b>8</b>	<b>116</b>	<b>223</b>	<b>306</b>	<b>14</b>	<b>150</b>	<b>284</b>
		<b>Januar - September 2010</b>			<b>Januar - September 2009</b>			
Fahrunfall	1 585	37	656	1 386	1 750	54	663	1 557
innerorts	523	5	166	465	542	13	172	457
außerorts	1 062	32	490	921	1 208	41	491	1 100
Abbiegeunfall	446	1	106	517	503	7	132	555
innerorts	342	-	71	381	396	3	80	437
außerorts	104	1	35	136	107	4	52	118
Einbiegen/Kreuzen-Unfall	929	6	215	1 026	1 087	6	246	1 166
innerorts	756	1	138	811	869	1	165	892
außerorts	173	5	77	215	218	5	81	274
Überschreitenunfall	243	3	85	174	245	6	80	188
innerorts	236	3	82	169	237	3	77	184
außerorts	7	-	3	5	8	3	3	4
Unfall durch ruhenden Verkehr	76	-	10	72	91	-	17	84
innerorts	74	-	10	70	85	-	17	75
außerorts	2	-	-	2	6	-	-	9
Unfall im Längsverkehr	1 158	31	267	1 360	1 261	31	359	1 461
innerorts	619	1	79	753	682	6	91	820
außerorts	539	30	188	607	579	25	268	641
Sonstiger Unfall	630	7	146	560	730	9	181	642
innerorts	455	5	95	392	522	5	116	458
außerorts	175	2	51	168	208	4	65	184
<b>Insgesamt</b>	<b>5 067</b>	<b>85</b>	<b>1 485</b>	<b>5 095</b>	<b>5 667</b>	<b>113</b>	<b>1 678</b>	<b>5 653</b>
<b>  innerorts</b>	<b>3 005</b>	<b>15</b>	<b>641</b>	<b>3 041</b>	<b>3 333</b>	<b>31</b>	<b>718</b>	<b>3 323</b>
<b>  außerorts</b>	<b>2 062</b>	<b>70</b>	<b>844</b>	<b>2 054</b>	<b>2 334</b>	<b>82</b>	<b>960</b>	<b>2 330</b>

Noch: 1. Straßenverkehrsunfälle und Verunglückt  
**1.6 Nach Art der Verkehrsbeteiligung und Ortslage**

Art der Verkehrsbeteiligung	Unfälle mit Personenschaden	Verunglückte			Schwerw. Unfälle mit Sachschaden (i.e.S.)	Unfälle mit Personenschaden	Verunglückte			Schwerw. Unfälle mit Sachschaden (i.e.S.)
		Getötete	Schwer-	Leicht-			Getötete	Schwer-	Leicht-	
			verletzte					verletzte		
<b>September 2010</b>										
<b>innerhalb von Ortschaften</b>										
Unfälle insgesamt	345	-	71	360	133	405	2	92	393	118
darunter Unfälle mit Beteiligung von Fahrern von:										
Motorzweirädern	45	-	12	39	3	74	-	26	57	4
Personenkraftwagen	275	-	47	308	128	325	1	60	330	114
Kraftomnibussen	7	-	-	9	2	9	-	3	11	1
Güterkraftfahrzeuge	41	-	8	42	22	46	1	12	45	17
dar. Liefer- und Lastkraftwagen mit zul. Gesamtgewicht bis 3 500 kg	31	-	5	34	10	29	-	4	30	10
3 501 - 7 500 kg	2	-	-	2	1	4	-	-	4	1
7 501 - 12 000 kg	2	-	-	2	1	1	-	1	-	1
12 001 und mehr kg	3	-	1	2	5	6	1	-	6	1
landwirtschaftlichen Zugmaschinen	-	-	-	-	1	2	-	-	2	-
Fahrrädern	98	-	24	81	1	136	-	30	118	-
Fußgängern	50	-	12	44	-	56	2	18	42	-
<b>außerhalb von Ortschaften, ohne Autobahn</b>										
Unfälle insgesamt	210	7	100	190	62	262	12	130	231	71
darunter Unfälle mit Beteiligung von Fahrern von:										
Motorzweirädern	29	1	17	17	1	48	3	31	25	2
Personenkraftwagen	174	6	83	169	60	212	11	101	207	70
Kraftomnibussen	2	-	1	1	1	5	-	2	3	-
Güterkraftfahrzeuge	37	2	9	40	10	45	2	21	40	8
dar. Liefer- und Lastkraftwagen mit zul. Gesamtgewicht bis 3 500 kg	15	-	4	16	3	21	-	12	22	4
3 501 - 7 500 kg	1	-	-	1	-	2	-	1	1	-
7 501 - 12 000 kg	3	1	-	4	-	4	1	3	1	-
12 001 und mehr kg	3	1	-	2	2	11	1	3	12	1
landwirtschaftlichen Zugmaschinen	2	-	1	4	1	5	-	4	3	-
Fahrrädern	12	1	6	6	-	17	-	11	7	-
Fußgängern	3	-	2	2	1	5	2	2	2	1
<b>auf Autobahnen</b>										
Unfälle insgesamt	36	1	16	33	26	44	2	20	53	35
darunter Unfälle mit Beteiligung von Fahrern von:										
Motorzweirädern	3	-	1	2	-	5	1	2	2	-
Personenkraftwagen	32	-	15	31	21	38	1	19	49	32
Kraftomnibussen	-	-	-	-	-	-	-	-	-	1
Güterkraftfahrzeuge	10	1	6	4	11	11	1	7	10	8
dar. Liefer- und Lastkraftwagen mit zul. Gesamtgewicht bis 3 500 kg	4	1	2	1	4	3	-	-	4	4
3 501 - 7 500 kg	1	-	1	-	-	-	-	-	-	-
7 501 - 12 000 kg	-	-	-	-	1	-	-	-	-	1
12 001 und mehr kg	1	-	2	-	1	3	-	-	3	1
landwirtschaftlichen Zugmaschinen	-	-	-	-	-	-	-	-	-	-
Fahrrädern	-	-	-	-	-	-	-	-	-	-
Fußgängern	-	-	-	-	-	-	-	-	-	-
<b>außerhalb von Ortschaften, einschließlich Autobahn</b>										
Unfälle insgesamt	246	8	116	223	88	306	14	150	284	106
darunter Unfälle mit Beteiligung von Fahrern von:										
Motorzweirädern	32	1	18	19	1	53	4	33	27	2
Personenkraftwagen	206	6	98	200	81	250	12	120	256	102
Kraftomnibussen	2	-	1	1	1	5	-	2	3	1
Güterkraftfahrzeuge	47	3	15	44	21	56	3	28	50	16
dar. Liefer- und Lastkraftwagen mit zul. Gesamtgewicht bis 3 500 kg	19	1	6	17	7	24	-	12	26	8
3 501 - 7 500 kg	2	-	1	1	-	2	-	1	1	-
7 501 - 12 000 kg	3	1	-	4	1	4	1	3	1	1
12 001 und mehr kg	4	1	2	2	3	14	1	3	15	2
landwirtschaftlichen Zugmaschinen	2	-	1	4	1	5	-	4	3	-
Fahrrädern	12	1	6	6	-	17	-	11	7	-
Fußgängern	3	-	2	2	1	5	2	2	2	1
<b>innerhalb und außerhalb von Ortschaften</b>										
Unfälle insgesamt	591	8	187	583	221	711	16	242	677	224
darunter Unfälle mit Beteiligung von Fahrern von:										
Motorzweirädern	77	1	30	58	4	127	4	59	84	6
Personenkraftwagen	481	6	145	508	209	575	13	180	586	216
Kraftomnibussen	9	-	1	10	3	14	-	5	14	2
Güterkraftfahrzeuge	88	3	23	86	43	102	4	40	95	33
dar. Liefer- und Lastkraftwagen mit zul. Gesamtgewicht bis 3 500 kg	50	1	11	51	17	53	-	16	56	18
3 501 - 7 500 kg	4	-	1	3	1	6	-	1	5	1
7 501 - 12 000 kg	5	1	-	6	2	5	1	4	1	2
12 001 und mehr kg	7	1	3	4	8	20	2	3	21	3
landwirtschaftlichen Zugmaschinen	2	-	1	4	2	7	-	4	5	-
Fahrrädern	110	1	30	87	1	153	-	41	125	-
Fußgängern	53	-	14	46	1	61	4	20	44	1

\* Die Tabelle enthält Mehrfachzählungen, da bei einem Unfall mehrere Verkehrsbeteiligungsarten beteiligt sein können.

Noch: 1. Straßenverkehrsunfälle und Verunglückt  
 Noch: 1.6 Nach Art der Verkehrsbeteiligung und Ortslage

Art der Verkehrsbeteiligung	Unfälle mit Personen- schaden	Verunglückte			Schwerw. Unfälle mit Sachschaden (i.e.S.)	Unfälle mit Personen- schaden	Verunglückte			Schwerw. Unfälle mit Sachschaden (i.e.S.)
		Getötete	Schwer- verletzte	Leicht- verletzte			Getötete	Schwer- verletzte	Leicht- verletzte	
		<b>Januar - September 2010</b>				<b>Januar - September 2009</b>				
<b>innerhalb von Ortschaften</b>										
Unfälle insgesamt	3 005	15	641	3 041	1 102	3 333	31	718	3 323	1 178
darunter Unfälle mit Beteiligung von Fahrern von:										
Motorzweirädern	397	3	122	320	15	495	2	161	404	24
Personenkraftwagen	2 434	10	460	2 583	1 073	2 697	16	517	2 830	1 150
Kraftomnibussen	57	-	2	71	9	51	-	12	78	14
Güterkraftfahrzeuge	346	3	78	366	165	372	12	81	356	146
dar. Liefer- und Lastkraftwagen mit zul. Gesamtgewicht bis 3 500 kg										
3 501 - 7 500 kg	240	1	48	259	101	241	4	40	245	85
7 501 - 12 000 kg	31	-	5	32	6	24	-	3	25	9
12 001 und mehr kg	13	2	2	14	6	12	3	2	7	11
landwirtschaftlichen Zugmaschine	28	-	6	30	15	46	2	8	46	17
Fahrrädern	7	1	2	6	4	11	1	3	9	4
Fußgängern	792	3	167	670	5	934	4	195	792	2
	507	4	150	398	-	530	9	156	416	-
<b>außerhalb von Ortschaften, ohne Autobahn</b>										
Unfälle insgesamt	1 681	55	672	1 623	612	1 958	70	821	1 894	685
darunter Unfälle mit Beteiligung von Fahrern von:										
Motorzweirädern	265	6	154	156	9	340	16	189	205	10
Personenkraftwagen	1 385	48	520	1 444	581	1 643	60	654	1 719	654
Kraftomnibussen	12	2	4	8	5	13	-	8	18	5
Güterkraftfahrzeuge	233	14	67	248	91	226	17	81	229	89
dar. Liefer- und Lastkraftwagen mit zul. Gesamtgewicht bis 3 500 kg										
3 501 - 7 500 kg	126	5	35	134	46	106	3	35	127	47
7 501 - 12 000 kg	10	-	3	13	4	12	-	3	10	1
12 001 und mehr kg	13	3	1	16	3	14	3	7	9	4
landwirtschaftlichen Zugmaschine	25	3	11	22	15	46	4	17	45	17
Fahrrädern	15	1	10	11	2	19	1	13	14	2
Fußgängern	83	3	42	45	-	114	3	58	67	-
	27	2	9	20	1	34	5	9	26	1
<b>auf Autobahnen</b>										
Unfälle insgesamt	381	15	172	431	356	376	12	139	436	282
darunter Unfälle mit Beteiligung von Fahrern von:										
Motorzweirädern	9	1	5	4	-	19	4	9	6	-
Personenkraftwagen	338	12	155	396	291	320	7	118	392	253
Kraftomnibussen	1	-	-	4	-	5	-	-	8	1
Güterkraftfahrzeuge	115	8	55	113	124	115	6	50	123	74
dar. Liefer- und Lastkraftwagen mit zul. Gesamtgewicht bis 3 500 kg										
3 501 - 7 500 kg	25	2	10	37	41	38	3	14	48	20
7 501 - 12 000 kg	11	2	11	7	4	9	1	6	10	5
12 001 und mehr kg	5	-	4	18	7	6	1	3	5	2
landwirtschaftlichen Zugmaschine	26	4	16	33	13	25	-	7	23	10
Fahrrädern	-	-	-	-	-	-	-	-	-	-
Fußgängern	2	1	-	2	-	1	-	1	-	-
<b>außerhalb von Ortschaften, einschließlich Autobahn</b>										
Unfälle insgesamt	2 062	70	844	2 054	968	2 334	82	960	2 330	967
darunter Unfälle mit Beteiligung von Fahrern von:										
Motorzweirädern	274	7	159	160	9	359	20	198	211	10
Personenkraftwagen	1 723	60	675	1 840	872	1 963	67	772	2 111	907
Kraftomnibussen	13	2	4	12	5	18	-	8	26	6
Güterkraftfahrzeuge	348	22	122	361	215	341	23	131	352	163
dar. Liefer- und Lastkraftwagen mit zul. Gesamtgewicht bis 3 500 kg										
3 501 - 7 500 kg	151	7	45	171	87	144	6	49	175	67
7 501 - 12 000 kg	21	2	14	20	8	21	1	9	20	6
12 001 und mehr kg	18	3	5	34	10	20	4	10	14	6
landwirtschaftlichen Zugmaschine	51	7	27	55	28	71	4	24	68	27
Fahrrädern	15	1	10	11	2	19	1	13	14	2
Fußgängern	83	3	42	45	-	114	3	58	67	-
	29	3	9	22	1	35	5	10	26	1
<b>innerhalb und außerhalb von Ortschaften</b>										
Unfälle insgesamt	5 067	85	1 485	5 095	2 070	5 667	113	1 678	5 653	2 145
darunter Unfälle mit Beteiligung von Fahrern von:										
Motorzweirädern	671	10	281	480	24	854	22	359	615	34
Personenkraftwagen	4 157	70	1 135	4 423	1 945	4 660	83	1 289	4 941	2 057
Kraftomnibussen	70	2	6	83	14	69	-	20	104	20
Güterkraftfahrzeuge	694	25	200	727	380	713	35	212	708	309
dar. Liefer- und Lastkraftwagen mit zul. Gesamtgewicht bis 3 500 kg										
3 501 - 7 500 kg	391	8	93	430	188	385	10	89	420	152
7 501 - 12 000 kg	52	2	19	52	14	45	1	12	45	15
12 001 und mehr kg	31	5	7	48	16	32	7	12	21	17
landwirtschaftlichen Zugmaschine	79	7	33	85	43	117	6	32	114	44
Fahrrädern	22	2	12	17	6	30	2	16	23	6
Fußgängern	875	6	209	715	5	1 048	7	253	859	2
	536	7	159	420	1	565	14	166	442	1

\* Die Tabelle enthält Mehrfachzählungen, da bei einem Unfall mehrere Verkehrsbeteiligungsarten beteiligt sein können.

Noch: 1. Straßenverkehrsunfälle und Verunglückte  
1.7 Nach Unfallkategorien und Ortslage

Ortslage	Unfälle insgesamt	Unfälle mit Personenschaden	Verunglückte				Schwerwiegende Unfälle mit Sachschaden (i.e.S.) <sup>1)</sup>	Sonstige Sachschadensunfälle unter dem Einfluss berauschender Mittel <sup>2)</sup>	Übrige Sachschadensunfälle
			insgesamt	Getötete	Schwer-	Leicht-			
					verletzte				
<b>alle Unfälle</b>									
<b>September 2010</b>									
Innerhalb von Ortschaften	3 113	345	431	-	71	360	133	29	2 606
Außerhalb von Ortschaften, ohne									
Autobahn	1 190	210	297	7	100	190	62	5	913
Auf Autobahnen	370	36	50	1	16	33	26	1	307
Innerhalb und außerhalb von									
Ortschaften	4 673	591	778	8	187	583	221	35	3 826
dagegen Vorjahr	4 759	711	935	16	242	677	224	39	3 785
<b>Januar - September 2010</b>									
Innerhalb von Ortschaften	28 051	3 005	3 697	15	641	3 041	1 102	302	23 642
Außerhalb von Ortschaften, ohne									
Autobahn	10 099	1 681	2 350	55	672	1 623	612	62	7 744
Auf Autobahnen	3 436	381	618	15	172	431	356	10	2 689
Innerhalb und außerhalb von									
Ortschaften	41 586	5 067	6 665	85	1 485	5 095	2 070	374	34 075
dagegen Vorjahr	41 957	5 667	7 444	113	1 678	5 653	2 145	414	33 731
<b>darunter Alkoholunfälle</b>									
<b>September 2010</b>									
Innerhalb von Ortschaften	67	25	30	-	12	18	13	29	.
Außerhalb von Ortschaften, ohne									
Autobahn	21	13	17	1	9	7	4	4	.
Auf Autobahnen	3	1	1	-	1	-	1	1	.
Innerhalb und außerhalb von									
Ortschaften	91	39	48	1	22	25	18	34	.
dagegen Vorjahr	114	51	62	2	20	40	25	38	.
<b>Januar - September 2010</b>									
Innerhalb von Ortschaften	632	195	242	1	62	179	145	292	.
Außerhalb von Ortschaften, ohne									
Autobahn	228	120	152	7	60	85	50	58	.
Auf Autobahnen	31	12	15	-	6	9	10	9	.
Innerhalb und außerhalb von									
Ortschaften	891	327	409	8	128	273	205	359	.
dagegen Vorjahr	1 018	392	503	7	158	338	225	401	.

1) Straftatbestand oder Ordnungswidrigkeit und gleichzeitig mindestens ein Kfz nicht mehr fahrbereit

2) Unfallbeteiligter stand unter dem Einfluss berauschender Mittel und alle beteiligten Kfz waren fahrbereit.

2. Getötete und Verletzte  
2.1 Nach Art der

Lfd. Nr.	Art der Verkehrsbeteiligung  Ortslage	Getötete				Schwerverletzte			
		September		Januar - September		September		Januar - September	
		2010	2009	2010	2009	2010	2009	2010	2009
	Fahrer und Mitfahrer von								
1	Mofas, Mopeds	-	-	2	1	5	8	54	55
2	innerorts	-	-	1	-	4	5	38	43
3	außerorts	-	-	1	1	1	3	16	12
4	Motorzweirädern mit amtl. Kennzeichen	1	4	8	21	24	48	214	282
5	innerorts	-	-	2	2	8	20	80	106
6	außerorts	1	4	6	19	16	28	134	176
7	Personenkraftwagen	5	8	57	60	110	120	793	868
8	innerorts	-	-	4	11	25	21	196	210
9	außerorts	5	8	53	49	85	99	597	658
10	Bussen	-	-	-	-	-	-	-	3
11	innerorts	-	-	-	-	-	-	-	3
12	außerorts	-	-	-	-	-	-	-	-
13	Güterkraftfahrzeugen	1	-	4	7	5	9	64	61
14	innerorts	-	-	-	3	-	2	22	18
15	außerorts	1	-	4	4	5	7	42	43
16	landwirtschaftlichen Zugmaschinen	-	-	1	1	1	-	3	4
17	innerorts	-	-	1	1	-	-	1	1
18	außerorts	-	-	-	-	1	-	2	3
19	übrigen Kraftfahrzeugen	-	-	-	1	-	-	7	5
20	innerorts	-	-	-	-	-	-	2	4
21	außerorts	-	-	-	1	-	-	5	1
22	<b>Kraftfahrzeugen zus.</b>	<b>7</b>	<b>12</b>	<b>72</b>	<b>91</b>	<b>145</b>	<b>185</b>	<b>1 135</b>	<b>1 278</b>
23	<b>innerorts</b>	<b>-</b>	<b>-</b>	<b>8</b>	<b>17</b>	<b>37</b>	<b>48</b>	<b>339</b>	<b>385</b>
24	<b>außerorts</b>	<b>7</b>	<b>12</b>	<b>64</b>	<b>74</b>	<b>108</b>	<b>137</b>	<b>796</b>	<b>893</b>
25	Fahrrädern	1	-	6	7	29	38	197	240
26	innerorts	-	-	3	4	23	27	158	182
27	außerorts	1	-	3	3	6	11	39	58
	darunter								
28	unter 15 Jahren	-	-	2	-	6	6	29	32
29	innerorts	-	-	2	-	5	6	28	28
30	außerorts	-	-	-	-	1	-	1	4
31	anderen Fahrzeugen	-	-	-	-	1	-	3	2
32	innerorts	-	-	-	-	1	-	2	2
33	außerorts	-	-	-	-	-	-	1	-
34	Fußgänger	-	4	7	14	12	19	149	157
35	innerorts	-	2	4	9	10	17	141	148
36	außerorts	-	2	3	5	2	2	8	9
	darunter								
37	unter 15 Jahren	-	-	-	-	2	6	40	41
38	innerorts	-	-	-	-	2	6	40	41
39	außerorts	-	-	-	-	-	-	-	-
40	65 Jahre und mehr	-	2	4	8	5	7	52	49
41	innerorts	-	1	2	6	4	7	51	48
42	außerorts	-	1	2	2	1	-	1	1
43	Andere Personen	-	-	-	1	-	-	1	1
44	innerorts	-	-	-	1	-	-	1	1
45	außerorts	-	-	-	-	-	-	-	-
46	<b>Insgesamt</b>	<b>8</b>	<b>16</b>	<b>85</b>	<b>113</b>	<b>187</b>	<b>242</b>	<b>1 485</b>	<b>1 678</b>
47	<b>innerorts</b>	<b>-</b>	<b>2</b>	<b>15</b>	<b>31</b>	<b>71</b>	<b>92</b>	<b>641</b>	<b>718</b>
48	<b>außerorts</b>	<b>8</b>	<b>14</b>	<b>70</b>	<b>82</b>	<b>116</b>	<b>150</b>	<b>844</b>	<b>960</b>
	darunter								
49	unter 15 Jahren	-	-	3	1	10	15	108	107
50	innerorts	-	-	2	-	7	12	74	80
51	außerorts	-	-	1	1	3	3	34	27
52	65 Jahre und mehr	2	3	23	31	40	39	213	219
53	innerorts	-	1	4	12	21	15	132	117
54	außerorts	2	2	19	19	19	24	81	102



im Straßenverkehr  
Verkehrsbeteiligung

Leichtverletzte				Verunglückte insgesamt				Lfd. Nr.
September		Januar - September		September		Januar - September		
2010	2009	2010	2009	2010	2009	2010	2009	
16	23	128	187	21	31	184	243	1
15	19	105	158	19	24	144	201	2
1	4	23	29	2	7	40	42	3
34	50	291	349	59	102	513	652	4
17	32	177	202	25	52	259	310	5
17	18	114	147	34	50	254	342	6
381	409	3 311	3 620	496	537	4 161	4 548	7
199	179	1 616	1 705	224	200	1 816	1 926	8
182	230	1 695	1 915	272	337	2 345	2 622	9
5	5	50	61	5	5	50	64	10
5	5	42	52	5	5	42	55	11
-	-	8	9	-	-	8	9	12
24	26	214	192	30	35	282	260	13
9	6	82	61	9	8	104	82	14
15	20	132	131	21	27	178	178	15
-	1	1	3	1	1	5	8	16
-	-	1	2	-	-	3	4	17
-	1	-	1	1	1	2	4	18
3	4	27	32	3	4	34	38	19
2	1	15	21	2	1	17	25	20
1	3	12	11	1	3	17	13	21
<b>463</b>	<b>518</b>	<b>4 022</b>	<b>4 444</b>	<b>615</b>	<b>715</b>	<b>5 229</b>	<b>5 813</b>	<b>22</b>
<b>247</b>	<b>242</b>	<b>2 038</b>	<b>2 201</b>	<b>284</b>	<b>290</b>	<b>2 385</b>	<b>2 603</b>	<b>23</b>
<b>216</b>	<b>276</b>	<b>1 984</b>	<b>2 243</b>	<b>331</b>	<b>425</b>	<b>2 844</b>	<b>3 210</b>	<b>24</b>
76	115	650	785	106	153	853	1 032	25
71	108	608	723	94	135	769	909	26
5	7	42	62	12	18	84	123	27
15	23	105	137	21	29	136	169	28
14	23	102	130	19	29	132	158	29
1	-	3	7	2	-	4	11	30
2	4	40	29	3	4	43	31	31
2	4	33	24	3	4	35	26	32
-	-	7	5	-	-	8	5	33
41	39	377	388	53	62	533	559	34
40	38	358	369	50	57	503	526	35
1	1	19	19	3	5	30	33	36
11	10	96	90	13	16	136	131	37
11	10	96	88	13	16	136	129	38
-	-	-	2	-	-	-	2	39
8	7	68	79	13	16	124	136	40
8	7	65	75	12	15	118	129	41
-	-	3	4	1	1	6	7	42
1	1	6	7	1	1	7	9	43
-	1	4	6	-	1	5	8	44
1	-	2	1	1	-	2	1	45
<b>583</b>	<b>677</b>	<b>5 095</b>	<b>5 653</b>	<b>778</b>	<b>935</b>	<b>6 665</b>	<b>7 444</b>	<b>46</b>
<b>360</b>	<b>393</b>	<b>3 041</b>	<b>3 323</b>	<b>431</b>	<b>487</b>	<b>3 697</b>	<b>4 072</b>	<b>47</b>
<b>223</b>	<b>284</b>	<b>2 054</b>	<b>2 330</b>	<b>347</b>	<b>448</b>	<b>2 968</b>	<b>3 372</b>	<b>48</b>
38	46	369	412	48	61	480	520	49
32	39	278	317	39	51	354	397	50
6	7	91	95	9	10	126	123	51
67	71	526	521	109	113	762	771	52
42	46	347	354	63	62	483	483	53
25	25	179	167	46	51	279	288	54

2.2 Nach Art der Verkehrsbeteiligung, Altersgruppen und Geschlecht  
 Noch: 2. Getötete und Verletzte im Straßenverkehr

Alter von ... bis unter ... Jahren Geschlecht	Insgesamt	Darunter				Insgesamt	Darunter			
		Fahrer und Mitfahrer von			Fußgänger		Fahrer und Mitfahrer von			Fußgänger
		Personen- kraftwagen	Motorzwei- rädern mit amtlichem Kennzeichen	Fahrrädern			Personen- kraftwagen	Motorzwei- rädern mit amtlichem Kennzeichen	Fahrrädern	
<b>Getötete</b>										
	<b>September 2010</b>					<b>September 2009</b>				
unter 15	-	-	-	-	-	-	-	-	-	-
männlich	-	-	-	-	-	-	-	-	-	-
weiblich	-	-	-	-	-	-	-	-	-	-
15 - 18	-	-	-	-	-	-	-	-	-	-
männlich	-	-	-	-	-	-	-	-	-	-
weiblich	-	-	-	-	-	-	-	-	-	-
18 - 21	1	1	-	-	-	3	1	-	-	2
männlich	1	1	-	-	-	2	-	-	-	2
weiblich	-	-	-	-	-	1	1	-	-	-
21 - 25	1	1	-	-	-	2	2	-	-	-
männlich	1	1	-	-	-	2	2	-	-	-
weiblich	-	-	-	-	-	-	-	-	-	-
25 - 35	1	1	-	-	-	4	3	1	-	-
männlich	1	1	-	-	-	2	1	1	-	-
weiblich	-	-	-	-	-	2	2	-	-	-
35 - 45	-	-	-	-	-	1	1	-	-	-
männlich	-	-	-	-	-	1	1	-	-	-
weiblich	-	-	-	-	-	-	-	-	-	-
45 - 55	1	-	1	-	-	2	-	2	-	-
männlich	1	-	1	-	-	1	-	1	-	-
weiblich	-	-	-	-	-	1	-	1	-	-
55 - 65	2	-	-	1	-	1	-	1	-	-
männlich	2	-	-	1	-	1	-	1	-	-
weiblich	-	-	-	-	-	-	-	-	-	-
65 und mehr	2	2	-	-	-	3	1	-	-	2
männlich	2	2	-	-	-	1	1	-	-	-
weiblich	-	-	-	-	-	2	-	-	-	2
<b>Zusammen</b>	<b>8</b>	<b>5</b>	<b>1</b>	<b>1</b>	<b>-</b>	<b>16</b>	<b>8</b>	<b>4</b>	<b>-</b>	<b>4</b>
<b>männlich</b>	<b>8</b>	<b>5</b>	<b>1</b>	<b>1</b>	<b>-</b>	<b>10</b>	<b>5</b>	<b>3</b>	<b>-</b>	<b>2</b>
<b>weiblich</b>	<b>-</b>	<b>-</b>	<b>-</b>	<b>-</b>	<b>-</b>	<b>6</b>	<b>3</b>	<b>1</b>	<b>-</b>	<b>2</b>
Ohne Angabe	-	-	-	-	-	-	-	-	-	-
<b>Insgesamt</b>	<b>8</b>	<b>5</b>	<b>1</b>	<b>1</b>	<b>-</b>	<b>16</b>	<b>8</b>	<b>4</b>	<b>-</b>	<b>4</b>

Noch: 2. Getödete und Verletzte im Straßenverkehr  
 Noch: 2.2 Nach Art der Verkehrsbeteiligung, Altersgruppen und Geschlecht

Alter von ... bis unter ... Jahren Geschlecht	Insgesamt	Darunter				Insgesamt	Darunter			
		Fahrer und Mitfahrer von			Fußgänger		Fahrer und Mitfahrer von			Fußgänger
		Personen- kraftwagen	Motorzwei- rädern mit amtlichem Kennzeichen	Fahrrädern			Personen- kraftwagen	Motorzwei- rädern mit amtlichem Kennzeichen	Fahrrädern	

Noch: Getötete

	Januar - September 2010					Januar - September 2009				
unter 15	3	1	-	2	-	1	1	-	-	-
männlich	-	-	-	-	-	1	1	-	-	-
weiblich	3	1	-	2	-	-	-	-	-	-
15 - 18	-	-	-	-	-	1	-	-	-	-
männlich	-	-	-	-	-	-	-	-	-	-
weiblich	-	-	-	-	-	1	-	-	-	-
18 - 21	9	8	1	-	-	10	8	-	-	2
männlich	6	6	-	-	-	9	7	-	-	2
weiblich	3	2	1	-	-	1	1	-	-	-
21 - 25	9	8	-	-	1	11	7	2	-	1
männlich	7	6	-	-	1	10	6	2	-	1
weiblich	2	2	-	-	-	1	1	-	-	-
25 - 35	9	6	3	-	-	25	15	9	-	1
männlich	9	6	3	-	-	19	10	9	-	-
weiblich	-	-	-	-	-	6	5	-	-	1
35 - 45	9	6	2	-	-	12	4	5	-	-
männlich	8	5	2	-	-	12	4	5	-	-
weiblich	1	1	-	-	-	-	-	-	-	-
45 - 55	13	8	2	1	-	13	4	3	2	2
männlich	11	6	2	1	-	10	3	2	2	1
weiblich	2	2	-	-	-	3	1	1	-	1
55 - 65	10	3	-	1	2	9	3	2	1	-
männlich	8	3	-	1	-	8	2	2	1	-
weiblich	2	-	-	-	2	1	1	-	-	-
65 und mehr	23	17	-	2	4	31	18	-	4	8
männlich	16	10	-	2	4	20	13	-	4	2
weiblich	7	7	-	-	-	11	5	-	-	6
<b>Zusammen</b>	<b>85</b>	<b>57</b>	<b>8</b>	<b>6</b>	<b>7</b>	<b>113</b>	<b>60</b>	<b>21</b>	<b>7</b>	<b>14</b>
<b>männlich</b>	<b>65</b>	<b>42</b>	<b>7</b>	<b>4</b>	<b>5</b>	<b>89</b>	<b>46</b>	<b>20</b>	<b>7</b>	<b>6</b>
<b>weiblich</b>	<b>20</b>	<b>15</b>	<b>1</b>	<b>2</b>	<b>2</b>	<b>24</b>	<b>14</b>	<b>1</b>	<b>-</b>	<b>8</b>
Ohne Angabe	-	-	-	-	-	-	-	-	-	-
<b>Insgesamt</b>	<b>85</b>	<b>57</b>	<b>8</b>	<b>6</b>	<b>7</b>	<b>113</b>	<b>60</b>	<b>21</b>	<b>7</b>	<b>14</b>

Noch: 2. Getötete und Verletzte im Straßenverkehr  
 Noch: 2.2 Nach Art der Verkehrsbeteiligung, Altersgruppen und Geschlecht

Alter von ... bis unter ... Jahren  Geschlecht	Insgesamt	Darunter				Insgesamt	Darunter			
		Fahrer und Mitfahrer von			Fußgänger		Fahrer und Mitfahrer von			Fußgänger
		Personen- kraftwagen	Motorzwei- rädern mit amtlichem Kennzeichen	Fahrrädern			Personen- kraftwagen	Motorzwei- rädern mit amtlichem Kennzeichen	Fahrrädern	
<b>Schwerverletzte</b>										
	<b>September 2010</b>					<b>September 2009</b>				
unter 15	10	2	-	6	2	15	3	-	6	6
männlich	6	1	-	3	2	8	2	-	4	2
weiblich	4	1	-	3	-	7	1	-	2	4
15 - 18	4	1	-	1	-	11	2	4	1	-
männlich	2	-	-	-	-	9	1	4	1	-
weiblich	2	1	-	1	-	2	1	-	-	-
18 - 21	16	16	-	-	-	24	20	3	1	-
männlich	12	12	-	-	-	14	11	2	1	-
weiblich	4	4	-	-	-	10	9	1	-	-
21 - 25	25	20	2	1	-	34	22	7	1	2
männlich	16	12	2	-	-	24	13	6	1	2
weiblich	9	8	-	1	-	10	9	1	-	-
25 - 35	26	13	5	4	1	27	15	7	3	-
männlich	19	8	5	2	1	20	9	7	3	-
weiblich	7	5	-	2	-	7	6	-	-	-
35 - 45	14	8	3	2	1	32	12	12	5	-
männlich	11	6	2	2	1	25	7	10	5	-
weiblich	3	2	1	-	-	7	5	2	-	-
45 - 55	29	14	9	3	2	33	13	8	7	1
männlich	21	8	8	3	1	24	8	8	3	1
weiblich	8	6	1	-	1	9	5	-	4	-
55 - 65	23	11	4	5	1	26	12	6	5	3
männlich	18	8	3	4	1	16	6	5	4	1
weiblich	5	3	1	1	-	10	6	1	1	2
65 und mehr	40	25	1	7	5	39	21	-	9	7
männlich	20	11	1	5	2	21	10	-	5	4
weiblich	20	14	-	2	3	18	11	-	4	3
<b>Zusammen</b>	<b>187</b>	<b>110</b>	<b>24</b>	<b>29</b>	<b>12</b>	<b>241</b>	<b>120</b>	<b>47</b>	<b>38</b>	<b>19</b>
<b>männlich</b>	<b>125</b>	<b>66</b>	<b>21</b>	<b>19</b>	<b>8</b>	<b>161</b>	<b>67</b>	<b>42</b>	<b>27</b>	<b>10</b>
<b>weiblich</b>	<b>62</b>	<b>44</b>	<b>3</b>	<b>10</b>	<b>4</b>	<b>80</b>	<b>53</b>	<b>5</b>	<b>11</b>	<b>9</b>
Ohne Angabe	-	-	-	-	-	1	-	1	-	-
<b>Insgesamt</b>	<b>187</b>	<b>110</b>	<b>24</b>	<b>29</b>	<b>12</b>	<b>242</b>	<b>120</b>	<b>48</b>	<b>38</b>	<b>19</b>

Noch: 2. Getötete und Verletzte im Straßenverkehr  
 Noch: 2.2 Nach Art der Verkehrsbeteiligung, Altersgruppen und Geschlecht

Alter von ... bis unter ... Jahren Geschlecht	Insgesamt	Darunter				Insgesamt	Darunter			
		Fahrer und Mitfahrer von			Fußgänger		Fahrer und Mitfahrer von			Fußgänger
		Personen- kraftwagen	Motorzwei- rädern mit amtlichem Kennzeichen	Fahrrädern			Personen- kraftwagen	Motorzwei- rädern mit amtlichem Kennzeichen	Fahrrädern	

Noch: Schwerverletzte

	Januar - September 2010					Januar - September 2009				
unter 15	108	38	-	29	40	107	30	-	32	41
männlich	57	15	-	21	21	65	16	-	23	24
weiblich	51	23	-	8	19	42	14	-	9	17
15 - 18	48	13	11	4	8	63	14	17	9	6
männlich	32	5	11	2	3	46	7	14	8	5
weiblich	16	8	-	2	5	17	7	3	1	1
18 - 21	122	84	15	9	3	189	153	21	5	4
männlich	84	50	14	9	1	111	87	16	2	2
weiblich	38	34	1	-	2	78	66	5	3	2
21 - 25	195	133	34	8	6	197	133	34	12	4
männlich	138	82	34	5	4	143	88	31	9	3
weiblich	57	51	-	3	2	54	45	3	3	1
25 - 35	231	129	48	27	5	256	126	74	27	10
männlich	165	77	43	19	5	193	78	68	23	8
weiblich	66	52	5	8	-	63	48	6	4	2
35 - 45	190	95	38	21	8	214	90	57	34	8
männlich	125	51	28	17	4	153	49	48	28	5
weiblich	65	44	10	4	4	61	41	9	6	3
45 - 55	210	106	41	30	16	256	125	49	40	18
männlich	137	60	33	19	8	167	68	43	28	10
weiblich	73	46	8	11	8	89	57	6	12	8
55 - 65	168	88	22	29	11	176	85	26	31	17
männlich	103	38	19	22	7	107	41	23	20	6
weiblich	65	50	3	7	4	69	44	3	11	11
65 und mehr	213	107	5	40	52	219	112	3	50	49
männlich	115	58	5	27	19	108	56	3	30	15
weiblich	98	49	-	13	33	111	56	-	20	34
<b>Zusammen</b>	<b>1 485</b>	<b>793</b>	<b>214</b>	<b>197</b>	<b>149</b>	<b>1 677</b>	<b>868</b>	<b>281</b>	<b>240</b>	<b>157</b>
<b>männlich</b>	<b>956</b>	<b>436</b>	<b>187</b>	<b>141</b>	<b>72</b>	<b>1 093</b>	<b>490</b>	<b>246</b>	<b>171</b>	<b>78</b>
<b>weiblich</b>	<b>529</b>	<b>357</b>	<b>27</b>	<b>56</b>	<b>77</b>	<b>584</b>	<b>378</b>	<b>35</b>	<b>69</b>	<b>79</b>
Ohne Angabe	-	-	-	-	-	1	-	1	-	-
<b>Insgesamt</b>	<b>1 485</b>	<b>793</b>	<b>214</b>	<b>197</b>	<b>149</b>	<b>1 678</b>	<b>868</b>	<b>282</b>	<b>240</b>	<b>157</b>

Noch: 2. Getötete und Verletzte im Straßenverkehr  
 Noch: 2.2 Nach Art der Verkehrsbeteiligung, Altersgruppen und Geschlecht

Alter von ... bis unter ... Jahren Geschlecht	Insgesamt	Darunter				Insgesamt	Darunter			
		Fahrer und Mitfahrer von			Fußgänger		Fahrer und Mitfahrer von			Fußgänger
		Personen- kraftwagen	Motorzwei- rädern mit amtlichem Kennzeichen	Fahrrädern			Personen- kraftwagen	Motorzwei- rädern mit amtlichem Kennzeichen	Fahrrädern	
<b>Leichtverletzte</b>										
	<b>September 2010</b>					<b>September 2009</b>				
unter 15	38	11	-	15	11	46	13	-	23	10
männlich	24	6	-	12	5	23	6	-	14	3
weiblich	14	5	-	3	6	23	7	-	9	7
15 - 18	19	4	3	4	3	20	5	9	5	-
männlich	13	2	2	4	1	15	4	8	3	-
weiblich	6	2	1	-	2	5	1	1	2	-
18 - 21	41	35	-	-	-	82	64	3	4	1
männlich	22	18	-	-	-	47	32	3	3	1
weiblich	19	17	-	-	-	35	32	-	1	-
21 - 25	62	43	3	7	4	84	59	5	11	4
männlich	37	22	3	6	3	48	30	5	7	2
weiblich	25	21	-	1	1	36	29	-	4	2
25 - 35	103	69	8	10	7	125	78	11	18	6
männlich	59	32	7	7	4	61	28	9	12	2
weiblich	44	37	1	3	3	64	50	2	6	4
35 - 45	94	62	9	16	1	89	50	7	16	3
männlich	58	35	8	11	1	45	16	6	9	3
weiblich	36	27	1	5	-	44	34	1	7	-
45 - 55	87	60	4	9	6	94	58	5	17	2
männlich	44	18	3	9	6	48	23	4	10	1
weiblich	43	42	1	-	-	46	35	1	7	1
55 - 65	70	50	5	6	1	63	39	6	9	5
männlich	31	19	4	2	-	35	20	5	6	2
weiblich	39	31	1	4	1	28	19	1	3	3
65 und mehr	67	46	2	8	8	71	43	4	11	7
männlich	32	20	2	6	3	34	19	4	7	2
weiblich	35	26	-	2	5	37	24	-	4	5
<b>Zusammen</b>	<b>581</b>	<b>380</b>	<b>34</b>	<b>75</b>	<b>41</b>	<b>674</b>	<b>409</b>	<b>50</b>	<b>114</b>	<b>38</b>
<b>männlich</b>	<b>320</b>	<b>172</b>	<b>29</b>	<b>57</b>	<b>23</b>	<b>356</b>	<b>178</b>	<b>44</b>	<b>71</b>	<b>16</b>
<b>weiblich</b>	<b>261</b>	<b>208</b>	<b>5</b>	<b>18</b>	<b>18</b>	<b>318</b>	<b>231</b>	<b>6</b>	<b>43</b>	<b>22</b>
Ohne Angabe	2	1	-	1	-	3	-	-	1	1
<b>Insgesamt</b>	<b>583</b>	<b>381</b>	<b>34</b>	<b>76</b>	<b>41</b>	<b>677</b>	<b>409</b>	<b>50</b>	<b>115</b>	<b>39</b>

Noch: 2. Getötete und Verletzte im Straßenverkehr  
 Noch: 2.2 Nach Art der Verkehrsbeteiligung, Altersgruppen und Geschlecht

Alter von ... bis unter ... Jahren Geschlecht	Insgesamt	Darunter				Insgesamt	Darunter			
		Fahrer und Mitfahrer von			Fußgänger		Fahrer und Mitfahrer von			Fußgänger
		Personen- kraftwagen	Motorzwei- rädern mit amtlichem Kennzeichen	Fahrrädern			Personen- kraftwagen	Motorzwei- rädern mit amtlichem Kennzeichen	Fahrrädern	

Noch: Leichtverletzte

	Januar - September 2010					Januar - September 2009				
unter 15	369	141	1	105	96	412	163	1	137	90
männlich	203	66	-	75	50	213	68	1	90	46
weiblich	166	75	1	30	46	199	95	-	47	44
15 - 18	184	69	26	30	18	245	82	47	52	14
männlich	99	23	18	23	7	145	36	31	38	6
weiblich	85	46	8	7	11	100	46	16	14	8
18 - 21	501	383	33	31	19	705	544	35	46	23
männlich	295	208	25	22	11	402	273	31	37	16
weiblich	206	175	8	9	8	303	271	4	9	7
21 - 25	650	492	34	64	23	676	501	42	64	25
männlich	349	230	29	50	12	376	249	37	39	15
weiblich	301	262	5	14	11	300	252	5	25	10
25 - 35	912	620	74	88	46	974	646	76	124	45
männlich	521	297	66	60	26	566	319	60	92	26
weiblich	391	323	8	28	20	408	327	16	32	19
35 - 45	694	441	46	96	24	747	476	63	87	29
männlich	391	207	38	66	14	416	210	53	63	18
weiblich	303	234	8	30	10	331	266	10	24	11
45 - 55	762	500	41	91	53	844	549	54	121	35
männlich	388	204	35	59	27	446	237	47	76	17
weiblich	374	296	6	32	26	398	312	7	45	18
55 - 65	488	344	22	55	29	514	339	17	69	46
männlich	263	161	20	32	17	266	164	15	38	19
weiblich	225	183	2	23	12	248	175	2	31	27
65 und mehr	526	318	12	87	68	521	318	12	80	79
männlich	279	165	11	51	30	250	148	11	50	28
weiblich	247	153	1	36	38	271	170	1	30	51
<b>Zusammen</b>	<b>5 086</b>	<b>3 308</b>	<b>289</b>	<b>647</b>	<b>376</b>	<b>5 638</b>	<b>3 618</b>	<b>347</b>	<b>780</b>	<b>386</b>
<b>männlich</b>	<b>2 788</b>	<b>1 561</b>	<b>242</b>	<b>438</b>	<b>194</b>	<b>3 080</b>	<b>1 704</b>	<b>286</b>	<b>523</b>	<b>191</b>
<b>weiblich</b>	<b>2 298</b>	<b>1 747</b>	<b>47</b>	<b>209</b>	<b>182</b>	<b>2 558</b>	<b>1 914</b>	<b>61</b>	<b>257</b>	<b>195</b>
Ohne Angabe	9	3	2	3	1	15	2	2	5	2
<b>Insgesamt</b>	<b>5 095</b>	<b>3 311</b>	<b>291</b>	<b>650</b>	<b>377</b>	<b>5 653</b>	<b>3 620</b>	<b>349</b>	<b>785</b>	<b>388</b>

Noch: 2. Getötete und Verletzte im Straßenverkehr  
 Noch: 2.2 Nach Art der Verkehrsbeteiligung, Altersgruppen und Geschlecht

Alter von ... bis unter ... Jahren Geschlecht	Insgesamt	Darunter				Insgesamt	Darunter			
		Fahrer und Mitfahrer von			Fußgänger		Fahrer und Mitfahrer von			Fußgänger
		Personen- kraftwagen	Motorzwei- rädern mit amtlichem Kennzeichen	Fahrrädern			Personen- kraftwagen	Motorzwei- rädern mit amtlichem Kennzeichen	Fahrrädern	
<b>Verunglückte insgesamt</b>										
	<b>September 2010</b>					<b>September 2009</b>				
unter 15	48	13	-	21	13	61	16	-	29	16
männlich	30	7	-	15	7	31	8	-	18	5
weiblich	18	6	-	6	6	30	8	-	11	11
15 - 18	23	5	3	5	3	31	7	13	6	-
männlich	15	2	2	4	1	24	5	12	4	-
weiblich	8	3	1	1	2	7	2	1	2	-
18 - 21	58	52	-	-	-	109	85	6	5	3
männlich	35	31	-	-	-	63	43	5	4	3
weiblich	23	21	-	-	-	46	42	1	1	-
21 - 25	88	64	5	8	4	120	83	12	12	6
männlich	54	35	5	6	3	74	45	11	8	4
weiblich	34	29	-	2	1	46	38	1	4	2
25 - 35	130	83	13	14	8	156	96	19	21	6
männlich	79	41	12	9	5	83	38	17	15	2
weiblich	51	42	1	5	3	73	58	2	6	4
35 - 45	108	70	12	18	2	122	63	19	21	3
männlich	69	41	10	13	2	71	24	16	14	3
weiblich	39	29	2	5	-	51	39	3	7	-
45 - 55	117	74	14	12	8	129	71	15	24	3
männlich	66	26	12	12	7	73	31	13	13	2
weiblich	51	48	2	-	1	56	40	2	11	1
55 - 65	95	61	9	12	2	90	51	13	14	8
männlich	51	27	7	7	1	52	26	11	10	3
weiblich	44	34	2	5	1	38	25	2	4	5
65 und mehr	109	73	3	15	13	113	65	4	20	16
männlich	54	33	3	11	5	56	30	4	12	6
weiblich	55	40	-	4	8	57	35	-	8	10
<b>Zusammen</b>	<b>776</b>	<b>495</b>	<b>59</b>	<b>105</b>	<b>53</b>	<b>931</b>	<b>537</b>	<b>101</b>	<b>152</b>	<b>61</b>
<b>männlich</b>	<b>453</b>	<b>243</b>	<b>51</b>	<b>77</b>	<b>31</b>	<b>527</b>	<b>250</b>	<b>89</b>	<b>98</b>	<b>28</b>
<b>weiblich</b>	<b>323</b>	<b>252</b>	<b>8</b>	<b>28</b>	<b>22</b>	<b>404</b>	<b>287</b>	<b>12</b>	<b>54</b>	<b>33</b>
Ohne Angabe	2	1	-	1	-	4	-	1	1	1
<b>Insgesamt</b>	<b>778</b>	<b>496</b>	<b>59</b>	<b>106</b>	<b>53</b>	<b>935</b>	<b>537</b>	<b>102</b>	<b>153</b>	<b>62</b>



Noch: 2. Getötete und Verletzte im Straßenverkehr  
 Noch: 2.2 Nach Art der Verkehrsbeteiligung, Altersgruppen und Geschlecht

Alter von ... bis unter ... Jahren  Geschlecht	Insgesamt	Darunter				Insgesamt	Darunter			
		Fahrer und Mitfahrer von			Fußgänger		Fahrer und Mitfahrer von			Fußgänger
		Personen- kraftwagen	Motorzwei- rädern mit amtlichem Kennzeichen	Fahrrädern			Personen- kraftwagen	Motorzwei- rädern mit amtlichem Kennzeichen	Fahrrädern	

Noch: Verunglückte insgesamt

	Januar - September 2010					Januar - September 2009				
unter 15	480	180	1	136	136	520	194	1	169	131
männlich	260	81	-	96	71	279	85	1	113	70
weiblich	220	99	1	40	65	241	109	-	56	61
15 - 18	232	82	37	34	26	309	96	64	61	20
männlich	131	28	29	25	10	191	43	45	46	11
weiblich	101	54	8	9	16	118	53	19	15	9
18 - 21	632	475	49	40	22	904	705	56	51	29
männlich	385	264	39	31	12	522	367	47	39	20
weiblich	247	211	10	9	10	382	338	9	12	9
21 - 25	854	633	68	72	30	884	641	78	76	30
männlich	494	318	63	55	17	529	343	70	48	19
weiblich	360	315	5	17	13	355	298	8	28	11
25 - 35	1 152	755	125	115	51	1 255	787	159	151	56
männlich	695	380	112	79	31	778	407	137	115	34
weiblich	457	375	13	36	20	477	380	22	36	22
35 - 45	893	542	86	117	32	973	570	125	121	37
männlich	524	263	68	83	18	581	263	106	91	23
weiblich	369	279	18	34	14	392	307	19	30	14
45 - 55	985	614	84	122	69	1 113	678	106	163	55
männlich	536	270	70	79	35	623	308	92	106	28
weiblich	449	344	14	43	34	490	370	14	57	27
55 - 65	666	435	44	85	42	699	427	45	101	63
männlich	374	202	39	55	24	381	207	40	59	25
weiblich	292	233	5	30	18	318	220	5	42	38
65 und mehr	762	442	17	129	124	771	448	15	134	136
männlich	410	233	16	80	53	378	217	14	84	45
weiblich	352	209	1	49	71	393	231	1	50	91
<b>Zusammen</b>	<b>6 656</b>	<b>4 158</b>	<b>511</b>	<b>850</b>	<b>532</b>	<b>7 428</b>	<b>4 546</b>	<b>649</b>	<b>1 027</b>	<b>557</b>
<b>männlich</b>	<b>3 809</b>	<b>2 039</b>	<b>436</b>	<b>583</b>	<b>271</b>	<b>4 262</b>	<b>2 240</b>	<b>552</b>	<b>701</b>	<b>275</b>
<b>weiblich</b>	<b>2 847</b>	<b>2 119</b>	<b>75</b>	<b>267</b>	<b>261</b>	<b>3 166</b>	<b>2 306</b>	<b>97</b>	<b>326</b>	<b>282</b>
Ohne Angabe	9	3	2	3	1	16	2	3	5	2
<b>Insgesamt</b>	<b>6 665</b>	<b>4 161</b>	<b>513</b>	<b>853</b>	<b>533</b>	<b>7 444</b>	<b>4 548</b>	<b>652</b>	<b>1 032</b>	<b>559</b>

Lfd. Nr.	Alter von ... bis unter ... Jahren  Geschlecht	Getötete				Schwerverletzte			
		September		Januar - September		September		Januar - September	
		2010	2009	2010	2009	2010	2009	2010	2009
1	unter 15	-	-	3	1	10	15	108	107
2	männlich	-	-	-	1	6	8	57	65
3	weiblich	-	-	3	-	4	7	51	42
4	15 - 18	-	-	-	1	4	11	48	63
5	männlich	-	-	-	-	2	9	32	46
6	weiblich	-	-	-	1	2	2	16	17
7	18 - 21	1	3	9	10	16	24	122	189
8	männlich	1	2	6	9	12	14	84	111
9	weiblich	-	1	3	1	4	10	38	78
10	21 - 25	1	2	9	11	25	34	195	197
11	männlich	1	2	7	10	16	24	138	143
12	weiblich	-	-	2	1	9	10	57	54
13	25 - 30	1	4	5	16	17	17	129	159
14	männlich	1	2	5	13	13	13	91	122
15	weiblich	-	2	-	3	4	4	38	37
16	30 - 35	-	-	4	9	9	10	102	97
17	männlich	-	-	4	6	6	7	74	71
18	weiblich	-	-	-	3	3	3	28	26
19	35 - 40	-	-	5	6	7	13	75	87
20	männlich	-	-	5	6	6	11	40	59
21	weiblich	-	-	-	-	1	2	35	28
22	40 - 45	-	1	4	6	7	19	115	127
23	männlich	-	1	3	6	5	14	85	94
24	weiblich	-	-	1	-	2	5	30	33
25	45 - 50	1	1	8	8	20	18	123	129
26	männlich	1	-	7	5	14	12	82	86
27	weiblich	-	1	1	3	6	6	41	43
28	50 - 55	-	1	5	5	9	15	87	127
29	männlich	-	1	4	5	7	12	55	81
30	weiblich	-	-	1	-	2	3	32	46
31	55 - 60	1	1	6	8	17	16	106	105
32	männlich	1	1	4	8	12	10	65	66
33	weiblich	-	-	2	-	5	6	41	39
34	60 - 65	1	-	4	1	6	10	62	71
35	männlich	1	-	4	-	6	6	38	41
36	weiblich	-	-	-	1	-	4	24	30
37	65 - 70	2	-	7	6	10	14	62	68
38	männlich	2	-	5	5	5	10	32	42
39	weiblich	-	-	2	1	5	4	30	26
40	70 - 75	-	-	4	5	8	11	64	61
41	männlich	-	-	3	2	5	5	40	26
42	weiblich	-	-	1	3	3	6	24	35
43	75 und mehr	-	3	12	20	22	14	87	90
44	männlich	-	1	8	13	10	6	43	40
45	weiblich	-	2	4	7	12	8	44	50
46	<b>Zusammen</b>	<b>8</b>	<b>16</b>	<b>85</b>	<b>113</b>	<b>187</b>	<b>241</b>	<b>1 485</b>	<b>1 677</b>
47	<b>männlich</b>	<b>8</b>	<b>10</b>	<b>65</b>	<b>89</b>	<b>125</b>	<b>161</b>	<b>956</b>	<b>1 093</b>
48	<b>weiblich</b>	<b>-</b>	<b>6</b>	<b>20</b>	<b>24</b>	<b>62</b>	<b>80</b>	<b>529</b>	<b>584</b>
49	Ohne Angabe	-	-	-	-	-	1	-	1
50	<b>Insgesamt</b>	<b>8</b>	<b>16</b>	<b>85</b>	<b>113</b>	<b>187</b>	<b>242</b>	<b>1 485</b>	<b>1 678</b>

im Straßenverkehr  
und Geschlecht

Leichtverletzte				Verunglückte insgesamt				Lfd. Nr.
September		Januar - September		September		Januar - September		
2010	2009	2010	2009	2010	2009	2010	2009	
38	46	369	412	48	61	480	520	1
24	23	203	213	30	31	260	279	2
14	23	166	199	18	30	220	241	3
19	20	184	245	23	31	232	309	4
13	15	99	145	15	24	131	191	5
6	5	85	100	8	7	101	118	6
41	82	501	705	58	109	632	904	7
22	47	295	402	35	63	385	522	8
19	35	206	303	23	46	247	382	9
62	84	650	676	88	120	854	884	10
37	48	349	376	54	74	494	529	11
25	36	301	300	34	46	360	355	12
56	68	516	566	74	89	650	741	13
30	29	286	332	44	44	382	467	14
26	39	230	234	30	45	268	274	15
47	57	396	408	56	67	502	514	16
29	32	235	234	35	39	313	311	17
18	25	161	174	21	28	189	203	18
43	37	302	340	50	50	382	433	19
26	18	171	186	32	29	216	251	20
17	19	131	154	18	21	166	182	21
51	52	392	407	58	72	511	540	22
32	27	220	230	37	42	308	330	23
19	25	172	177	21	30	203	210	24
51	47	412	455	72	66	543	592	25
26	28	210	250	41	40	299	341	26
25	19	202	205	31	26	244	251	27
36	47	350	389	45	63	442	521	28
18	20	178	196	25	33	237	282	29
18	27	172	193	20	30	205	239	30
47	47	321	359	65	64	433	472	31
24	26	175	186	37	37	244	260	32
23	21	146	173	28	27	189	212	33
23	16	167	155	30	26	233	227	34
7	9	88	80	14	15	130	121	35
16	7	79	75	16	11	103	106	36
20	24	193	189	32	38	262	263	37
8	10	97	86	15	20	134	133	38
12	14	96	103	17	18	128	130	39
23	22	165	161	31	33	233	227	40
12	10	95	76	17	15	138	104	41
11	12	70	85	14	18	95	123	42
24	25	168	171	46	42	267	281	43
12	14	87	88	22	21	138	141	44
12	11	81	83	24	21	129	140	45
<b>581</b>	<b>674</b>	<b>5 086</b>	<b>5 638</b>	<b>776</b>	<b>931</b>	<b>6 656</b>	<b>7 428</b>	<b>46</b>
<b>320</b>	<b>356</b>	<b>2 788</b>	<b>3 080</b>	<b>453</b>	<b>527</b>	<b>3 809</b>	<b>4 262</b>	<b>47</b>
<b>261</b>	<b>318</b>	<b>2 298</b>	<b>2 558</b>	<b>323</b>	<b>404</b>	<b>2 847</b>	<b>3 166</b>	<b>48</b>
2	3	9	15	2	4	9	16	49
<b>583</b>	<b>677</b>	<b>5 095</b>	<b>5 653</b>	<b>778</b>	<b>935</b>	<b>6 665</b>	<b>7 444</b>	<b>50</b>

**3. An Straßenverkehrsunfällen beteiligte Fahrzeugführer und Fußgänger**  
**3.1 Beteiligte nach Art der Verkehrsbeteiligung**

Art der Verkehrsbeteiligung Ortslage	Unfälle mit Personenschaden	Schwerwiegende Unfälle mit Sachschaden (i.e.S.) <sup>1)</sup>	Unfälle mit Personenschaden	Schwerwiegende Unfälle mit Sachschaden (i.e.S.) <sup>1)</sup>	Unfälle mit Personenschaden	Schwerwiegende Unfälle mit Sachschaden (i.e.S.) <sup>1)</sup>	Unfälle mit Personenschaden	Schwerwiegende Unfälle mit Sachschaden (i.e.S.) <sup>1)</sup>
	September 2010		September 2009		Januar - September 2010		Januar - September 2009	
Führer von								
Mofas, Mopeds	23	1	33	3	186	3	240	14
innerorts	20	1	26	3	149	2	200	14
außerorts	3	-	7	-	37	1	40	-
Motorzweirädern mit aml. Kennz.	59	3	99	3	509	23	651	24
innerorts	26	2	49	1	259	15	307	14
außerorts	33	1	50	2	250	8	344	10
Personenkraftwagen	722	330	817	341	6 108	2 982	6 701	3 240
innerorts	406	212	450	191	3 534	1 788	3 846	1 951
außerorts	316	118	367	150	2 574	1 194	2 855	1 289
darunter								
18 bis 24 Jahre	159	70	216	87	1 402	720	1 691	829
innerorts	83	44	109	49	742	400	832	469
außerorts	76	26	107	38	660	320	859	360
Bussen	9	3	14	2	71	14	69	20
innerorts	7	2	9	1	58	9	51	14
außerorts	2	1	5	1	13	5	18	6
Güterkraftfahrzeugen	99	46	108	35	790	408	786	346
innerorts	42	23	48	17	362	173	388	152
außerorts	57	23	60	18	428	235	398	194
landwirtschaftlichen Zugmaschinen	2	2	7	-	22	6	31	6
innerorts	-	1	2	-	7	4	12	4
außerorts	2	1	5	-	15	2	19	2
übrigen Kraftfahrzeugen	6	2	9	1	55	16	51	23
innerorts	3	2	4	1	30	14	32	15
außerorts	3	-	5	-	25	2	19	8
<b>Kraftfahrzeuge zusammen</b>	<b>920</b>	<b>387</b>	<b>1 087</b>	<b>385</b>	<b>7 741</b>	<b>3 452</b>	<b>8 529</b>	<b>3 673</b>
<b>innerorts</b>	<b>504</b>	<b>243</b>	<b>588</b>	<b>214</b>	<b>4 399</b>	<b>2 005</b>	<b>4 836</b>	<b>2 164</b>
<b>außerorts</b>	<b>416</b>	<b>144</b>	<b>499</b>	<b>171</b>	<b>3 342</b>	<b>1 447</b>	<b>3 693</b>	<b>1 509</b>
darunter flüchtig	33	26	43	29	360	220	386	242
innerorts	18	12	29	18	231	115	258	127
außerorts	15	14	14	11	129	105	128	115
Fahrrädern	116	1	160	-	929	5	1 101	2
innerorts	104	1	141	-	836	5	977	2
außerorts	12	-	19	-	93	-	124	-
darunter								
unter 15 Jahren	21	-	27	-	142	-	172	-
innerorts	19	-	27	-	136	-	163	-
außerorts	2	-	-	-	6	-	9	-
anderen Fahrzeugen	7	6	11	4	73	43	90	33
innerorts	7	6	10	3	61	30	77	17
außerorts	-	-	1	1	12	13	13	16
Fußgänger	58	1	65	1	564	1	583	1
innerorts	55	-	60	-	532	-	548	-
außerorts	3	1	5	1	32	1	35	1
darunter								
unter 15 Jahren	14	-	17	-	142	-	135	-
innerorts	14	-	17	-	142	-	133	-
außerorts	-	-	-	-	-	-	2	-
65 Jahre und mehr	13	-	18	-	126	-	140	-
innerorts	12	-	17	-	120	-	133	-
außerorts	1	-	1	-	6	-	7	-
Andere Personen	2	-	2	1	14	1	26	2
innerorts	1	-	1	-	9	1	20	-
außerorts	1	-	1	1	5	-	6	2
<b>Insgesamt</b>	<b>1 103</b>	<b>395</b>	<b>1 325</b>	<b>391</b>	<b>9 321</b>	<b>3 502</b>	<b>10 329</b>	<b>3 711</b>
<b>innerorts</b>	<b>671</b>	<b>250</b>	<b>800</b>	<b>217</b>	<b>5 837</b>	<b>2 041</b>	<b>6 458</b>	<b>2 183</b>
<b>außerorts</b>	<b>432</b>	<b>145</b>	<b>525</b>	<b>174</b>	<b>3 484</b>	<b>1 461</b>	<b>3 871</b>	<b>1 528</b>
darunter								
unter 15 Jahren	36	-	44	-	286	-	312	-
innerorts	34	-	44	-	280	-	301	-
außerorts	2	-	-	-	6	-	11	-
65 Jahre und mehr	144	42	146	20	1 001	269	983	293
innerorts	92	33	93	15	695	186	689	218
außerorts	52	9	53	5	306	83	294	75

1) Schwerwiegender Unfall mit Sachschaden (i.e.S.) - Straftatbestand oder Ordnungswidrigkeit (Bußgeld) und mindestens ein Kfz nicht mehr fahrbereit

Noch: 3. An Straßenverkehrsunfällen beteiligte Fahrzeugführer und Fußgänger  
**3.2 Beteiligte an Unfällen mit Personenschaden nach Art der Verkehrsbeteiligung und Altersgruppen**

Alter von ... bis unter ... Jahren Geschlecht	Insgesamt	Darunter				Insgesamt	Darunter			
		Fahrer und Mitfahrer von			Fußgänger		Fahrer und Mitfahrer von			Fußgänger
		Personen- kraftwagen	Motorzwei- rädern mit amtl. Kennz.	Fahrrädern			Personen- kraftwagen	Motorzwei- rädern mit amtl. Kennz.	Fahrrädern	
<b>September 2010</b>										
unter 15	36	-	-	21	14	44	-	-	27	17
männlich	25	-	-	16	8	21	-	-	16	5
weiblich	11	-	-	5	6	23	-	-	11	12
15 - 18	20	-	3	5	3	23	-	9	7	-
männlich	15	-	2	4	1	18	-	8	5	-
weiblich	5	-	1	1	2	5	-	1	2	-
18 - 21	77	68	1	1	1	128	108	5	5	3
männlich	50	43	1	-	1	86	67	5	4	3
weiblich	27	25	-	1	-	42	41	-	1	-
21 - 25	121	91	5	8	4	148	108	11	14	6
männlich	86	62	5	6	3	101	68	11	10	4
weiblich	35	29	-	2	1	47	40	-	4	2
25 - 35	183	120	12	18	8	243	153	19	22	6
männlich	125	71	12	12	5	159	84	17	16	2
weiblich	58	49	-	6	3	84	69	2	6	4
35 - 45	166	107	13	18	3	194	115	19	22	3
männlich	111	62	13	13	2	121	53	17	14	3
weiblich	55	45	-	5	1	73	62	2	8	-
45 - 55	183	114	13	15	8	215	118	17	24	3
männlich	119	56	12	13	7	150	72	16	13	2
weiblich	64	58	1	2	1	65	46	1	11	1
55 - 65	141	94	8	12	2	142	91	12	16	8
männlich	103	62	8	7	1	105	65	12	11	3
weiblich	38	32	-	5	1	37	26	-	5	5
65 und mehr	144	111	3	15	13	146	95	5	20	18
männlich	110	89	3	11	5	107	76	5	12	7
weiblich	34	22	-	4	8	39	19	-	8	11
<b>Zusammen</b>	<b>1 071</b>	<b>705</b>	<b>58</b>	<b>113</b>	<b>56</b>	<b>1 283</b>	<b>788</b>	<b>97</b>	<b>157</b>	<b>64</b>
<b>männlich</b>	<b>744</b>	<b>445</b>	<b>56</b>	<b>82</b>	<b>33</b>	<b>868</b>	<b>485</b>	<b>91</b>	<b>101</b>	<b>29</b>
<b>weiblich</b>	<b>327</b>	<b>260</b>	<b>2</b>	<b>31</b>	<b>23</b>	<b>415</b>	<b>303</b>	<b>6</b>	<b>56</b>	<b>35</b>
ohne Angabe	32	17	1	3	2	42	29	2	3	1
<b>Insgesamt</b>	<b>1 103</b>	<b>722</b>	<b>59</b>	<b>116</b>	<b>58</b>	<b>1 325</b>	<b>817</b>	<b>99</b>	<b>160</b>	<b>65</b>

Noch: 3. An Straßenverkehrsunfällen beteiligte Fahrzeugführer und Fußgänger  
 Noch: 3.2 Beteiligte an Unfällen mit Personenschaden nach Art der Verkehrsbeteiligung und Altersgruppen

Alter von ... bis unter ... Jahren Geschlecht	Insgesamt	Darunter				Insgesamt	Darunter			
		Fahrer und Mitfahrer von			Fußgänger		Fahrer und Mitfahrer von			Fußgänger
		Personen- kraftwagen	Motorzwei- rädern mit amtl. Kennz.	Fahrrädern			Personen- kraftwagen	Motorzwei- rädern mit amtl. Kennz.	Fahrrädern	
<b>Januar - September 2010</b>										
unter 15	286	-	-	142	142	312	-	-	172	135
männlich	180	-	-	102	76	192	-	-	116	72
weiblich	106	-	-	40	66	120	-	-	56	63
15 - 18	150	8	32	35	27	209	7	55	69	21
männlich	108	3	27	26	10	159	6	42	54	12
weiblich	42	5	5	9	17	50	1	13	15	9
18 - 21	754	584	48	47	23	1 048	850	48	57	32
männlich	509	373	40	36	13	680	517	43	44	22
weiblich	245	211	8	11	10	368	333	5	13	10
21 - 25	1 071	818	66	74	32	1 116	841	78	83	31
männlich	710	501	64	57	18	754	535	71	55	19
weiblich	361	317	2	17	14	362	306	7	28	12
25 - 35	1 618	1 103	130	131	51	1 816	1 208	158	162	59
männlich	1 088	654	122	93	31	1 232	718	144	123	36
weiblich	530	449	8	38	20	584	490	14	39	23
35 - 45	1 428	930	83	123	34	1 592	1 016	127	125	38
männlich	925	509	76	89	18	1 067	568	117	94	24
weiblich	503	421	7	34	16	525	448	10	31	14
45 - 55	1 609	1 014	84	132	72	1 769	1 111	110	170	59
männlich	1 080	587	78	86	37	1 207	666	104	110	31
weiblich	529	427	6	46	35	562	445	6	60	28
55 - 65	1 080	737	41	89	45	1 106	754	46	103	64
männlich	782	494	41	58	25	783	516	45	60	26
weiblich	298	243	-	31	20	323	238	1	43	38
65 und mehr	1 001	689	18	132	126	983	657	17	136	140
männlich	767	579	17	83	54	730	549	17	85	47
weiblich	234	110	1	49	72	253	108	-	51	93
<b>Zusammen</b>	<b>8 997</b>	<b>5 883</b>	<b>502</b>	<b>905</b>	<b>552</b>	<b>9 951</b>	<b>6 444</b>	<b>639</b>	<b>1 077</b>	<b>579</b>
<b>männlich</b>	<b>6 149</b>	<b>3 700</b>	<b>465</b>	<b>630</b>	<b>282</b>	<b>6 804</b>	<b>4 075</b>	<b>583</b>	<b>741</b>	<b>289</b>
<b>weiblich</b>	<b>2 848</b>	<b>2 183</b>	<b>37</b>	<b>275</b>	<b>270</b>	<b>3 147</b>	<b>2 369</b>	<b>56</b>	<b>336</b>	<b>290</b>
ohne Angabe	324	225	7	24	12	378	257	12	24	4
<b>Insgesamt</b>	<b>9 321</b>	<b>6 108</b>	<b>509</b>	<b>929</b>	<b>564</b>	<b>10 329</b>	<b>6 701</b>	<b>651</b>	<b>1 101</b>	<b>583</b>

Noch: 3. An Straßenverkehrsunfällen beteiligte Fahrzeugführer und Fußgänger  
**3.3 Hauptverursacher nach Art der Verkehrsbeteiligung, Altersgruppen und Geschlecht**

Art der Verkehrsbeteiligung Ortslage	Unfälle mit Personen- schaden	Verunglückte			Schwer- wiegende Unfälle mit Sachschaden (i.e.S.) <sup>1)</sup>	Unfälle mit Personen- schaden	Verunglückte			Schwer- wiegende Unfälle mit Sachschaden (i.e.S.) <sup>1)</sup>
		Getötete	Schwer-	Leicht-			Getötete	Schwer-	Leicht-	
			verletzte					verletzte		
<b>September 2010</b>										
<b>September 2009</b>										
Führer von										
Mofas, Mopeds	12	-	4	8	1	13	-	5	9	1
innerorts	10	-	3	7	1	11	-	4	8	1
außerorts	2	-	1	1	-	2	-	1	1	-
Motorzweirädern mit amtl. Kennz.	35	-	18	21	1	65	3	36	37	1
innerorts	12	-	5	9	-	26	-	12	20	-
außerorts	23	-	13	12	1	39	3	24	17	1
Personenkraftwagen	409	6	126	440	186	470	10	144	492	200
innerorts	225	-	37	263	114	258	1	45	269	105
außerorts	184	6	89	177	72	212	9	99	223	95
darunter										
von 18 bis unter 25 Jahren	108	2	35	110	46	151	5	49	153	58
innerorts	52	-	10	65	31	68	-	16	73	30
außerorts	56	2	25	45	15	83	5	33	80	28
Bussen	2	-	-	4	1	8	-	4	7	1
innerorts	2	-	-	4	1	6	-	3	6	1
außerorts	-	-	-	-	-	2	-	1	1	-
Güterkraftfahrzeugen	58	2	12	54	26	64	3	21	60	17
innerorts	31	-	4	29	13	31	1	7	29	9
außerorts	27	2	8	25	13	33	2	14	31	8
landwirtschaftlichen Zugmaschinen	1	-	1	3	2	2	-	1	2	-
innerorts	-	-	-	-	1	-	-	-	-	-
außerorts	1	-	1	3	1	2	-	1	2	-
übrigen Kraftfahrzeugen	2	-	1	1	2	3	-	1	3	-
innerorts	1	-	1	-	2	2	-	1	1	-
außerorts	1	-	-	1	-	1	-	-	2	-
<b>Kraftfahrzeugen zusammen</b>	<b>519</b>	<b>8</b>	<b>162</b>	<b>531</b>	<b>219</b>	<b>625</b>	<b>16</b>	<b>212</b>	<b>610</b>	<b>220</b>
<b>innerorts</b>	<b>281</b>	<b>-</b>	<b>50</b>	<b>312</b>	<b>132</b>	<b>334</b>	<b>2</b>	<b>72</b>	<b>333</b>	<b>116</b>
<b>außerorts</b>	<b>238</b>	<b>8</b>	<b>112</b>	<b>219</b>	<b>87</b>	<b>291</b>	<b>14</b>	<b>140</b>	<b>277</b>	<b>104</b>
Fahrrädern	60	-	21	43	-	74	-	27	56	-
innerorts	52	-	17	39	-	61	-	17	52	-
außerorts	8	-	4	4	-	13	-	10	4	-
darunter										
unter 15 Jahren	10	-	4	6	-	15	-	4	13	-
innerorts	8	-	3	5	-	15	-	4	13	-
außerorts	2	-	1	1	-	-	-	-	-	-
anderen Fahrzeugen	2	-	-	3	1	6	-	-	8	3
innerorts	2	-	-	3	1	5	-	-	6	2
außerorts	-	-	-	-	-	1	-	-	2	1
Fußgänger	9	-	4	5	1	5	-	3	2	-
innerorts	9	-	4	5	1	5	-	3	2	-
außerorts	-	-	-	-	-	-	-	-	-	-
darunter										
unter 15 Jahren	2	-	1	1	-	1	-	-	1	-
innerorts	2	-	1	1	-	1	-	-	1	-
außerorts	-	-	-	-	-	-	-	-	-	-
65 Jahre und mehr	2	-	2	-	-	1	-	1	-	-
innerorts	2	-	2	-	-	1	-	1	-	-
außerorts	-	-	-	-	-	-	-	-	-	-
Andere Personen	1	-	-	1	-	1	-	-	1	1
innerorts	1	-	-	1	-	-	-	-	-	-
außerorts	-	-	-	-	-	1	-	-	1	1
<b>Insgesamt</b>	<b>591</b>	<b>8</b>	<b>187</b>	<b>583</b>	<b>221</b>	<b>711</b>	<b>16</b>	<b>242</b>	<b>677</b>	<b>224</b>
<b>innerorts</b>	<b>345</b>	<b>-</b>	<b>71</b>	<b>360</b>	<b>133</b>	<b>405</b>	<b>2</b>	<b>92</b>	<b>393</b>	<b>118</b>
<b>außerorts</b>	<b>246</b>	<b>8</b>	<b>116</b>	<b>223</b>	<b>88</b>	<b>306</b>	<b>14</b>	<b>150</b>	<b>284</b>	<b>106</b>
darunter										
unter 15 Jahren	13	-	5	8	-	16	-	4	14	-
innerorts	11	-	4	7	-	16	-	4	14	-
außerorts	2	-	1	1	-	-	-	-	-	-
65 Jahre und mehr	85	2	33	93	22	76	2	35	76	11
innerorts	48	-	11	50	16	47	-	12	46	9
außerorts	37	2	22	43	6	29	2	23	30	2

1) Schwerwiegender Unfall mit Sachschaden (i.e.S.) - Straftatbestand oder Ordnungswidrigkeit (Bußgeld) und mindestens ein Kfz nicht mehr fahrbereit

Noch: 3. An Straßenverkehrsunfällen beteiligte Fahrzeugführer und Fußgänger  
 Noch: 3.3 Hauptverursacher nach Art der Verkehrs-beteiligung, Altersgruppen und Geschlecht

Art der Verkehrs-beteiligung Ortslage	Unfälle mit Personen- schaden	Verunglückte			Schwer- wiegende Unfälle mit Sachschaden (i.e.S.) <sup>1)</sup>	Unfälle mit Personen- schaden	Verunglückte			Schwer- wiegende Unfälle mit Sachschaden (i.e.S.) <sup>1)</sup>
		Getötete	Schwer-	Leicht-			Getötete	Schwer-	Leicht-	
			verletzte					verletzte		
Januar - September 2010					Januar - September 2009					
Führer von										
Mofas, Mopeds	112	1	42	80	2	121	1	34	104	6
innerorts	88	-	30	65	2	97	-	26	85	6
außerorts	24	1	12	15	-	24	1	8	19	-
Motorzweirädern mit amtl. Kennz.	300	6	154	189	14	372	14	194	220	11
innerorts	112	2	42	87	7	131	1	55	96	6
außerorts	188	4	112	102	7	241	13	139	124	5
Personenkraftwagen	3 550	61	968	3 835	1 763	3 990	70	1 116	4 270	1 916
innerorts	2 001	7	364	2 187	966	2 221	14	420	2 357	1 069
außerorts	1 549	54	604	1 648	797	1 769	56	696	1 913	847
darunter										
von 18 bis unter 25 Jahren	974	18	275	1 045	520	1 191	21	387	1 263	605
innerorts	480	3	91	552	281	534	3	125	582	327
außerorts	494	15	184	493	239	657	18	262	681	278
Bussen	21	-	3	25	3	30	-	10	54	5
innerorts	17	-	2	19	2	22	-	9	43	4
außerorts	4	-	1	6	1	8	-	1	11	1
Güterkraftfahrzeugen	452	13	121	469	245	447	16	111	448	171
innerorts	242	3	51	242	97	263	9	52	252	78
außerorts	210	10	70	227	148	184	7	59	196	93
landwirtschaftlichen Zugmaschinen	11	2	6	8	4	20	2	8	16	-
innerorts	5	1	2	4	3	8	1	2	7	-
außerorts	6	1	4	4	1	12	1	6	9	-
übrigen Kraftfahrzeugen	27	-	10	24	11	21	1	6	21	11
innerorts	17	-	4	16	10	16	-	5	15	7
außerorts	10	-	6	8	1	5	1	1	6	4
<b>Kraftfahrzeugen zusammen</b>	<b>4 473</b>	<b>83</b>	<b>1 304</b>	<b>4 630</b>	<b>2 042</b>	<b>5 001</b>	<b>104</b>	<b>1 479</b>	<b>5 133</b>	<b>2 120</b>
<b>innerorts</b>	<b>2 482</b>	<b>13</b>	<b>495</b>	<b>2 620</b>	<b>1 087</b>	<b>2 758</b>	<b>25</b>	<b>569</b>	<b>2 855</b>	<b>1 170</b>
<b>außerorts</b>	<b>1 991</b>	<b>70</b>	<b>809</b>	<b>2 010</b>	<b>955</b>	<b>2 243</b>	<b>79</b>	<b>910</b>	<b>2 278</b>	<b>950</b>
Fahrrädern	459	2	137	357	2	522	5	157	408	1
innerorts	403	2	106	329	2	452	3	112	375	1
außerorts	56	-	31	28	-	70	2	45	33	-
darunter										
unter 15 Jahren	72	1	20	57	-	82	-	20	66	-
innerorts	67	1	18	53	-	79	-	18	65	-
außerorts	5	-	2	4	-	3	-	2	1	-
anderen Fahrzeugen	33	-	6	39	24	43	3	6	39	23
innerorts	23	-	3	27	12	32	2	4	29	7
außerorts	10	-	3	12	12	11	1	2	10	16
Fußgänger	97	-	38	64	1	84	1	31	60	-
innerorts	95	-	37	63	-	79	1	29	56	-
außerorts	2	-	1	1	1	5	-	2	4	-
darunter										
unter 15 Jahren	37	-	15	22	-	23	-	8	15	-
innerorts	37	-	15	22	-	23	-	8	15	-
außerorts	-	-	-	-	-	-	-	-	-	-
65 Jahre und mehr	13	-	9	4	-	13	1	6	6	-
innerorts	13	-	9	4	-	12	1	6	5	-
außerorts	-	-	-	-	-	1	-	-	1	-
Andere Personen	5	-	-	5	1	17	-	5	13	1
innerorts	2	-	-	2	1	12	-	4	8	-
außerorts	3	-	-	3	-	5	-	1	5	1
<b>Insgesamt</b>	<b>5 067</b>	<b>85</b>	<b>1 485</b>	<b>5 095</b>	<b>2 070</b>	<b>5 667</b>	<b>113</b>	<b>1 678</b>	<b>5 653</b>	<b>2 145</b>
<b>innerorts</b>	<b>3 005</b>	<b>15</b>	<b>641</b>	<b>3 041</b>	<b>1 102</b>	<b>3 333</b>	<b>31</b>	<b>718</b>	<b>3 323</b>	<b>1 178</b>
<b>außerorts</b>	<b>2 062</b>	<b>70</b>	<b>844</b>	<b>2 054</b>	<b>968</b>	<b>2 334</b>	<b>82</b>	<b>960</b>	<b>2 330</b>	<b>967</b>
darunter										
unter 15 Jahren	110	1	35	80	-	106	-	28	82	-
innerorts	105	1	33	76	-	103	-	26	81	-
außerorts	5	-	2	4	-	3	-	2	1	-
65 Jahre und mehr	551	15	188	579	162	521	22	184	503	182
innerorts	365	1	99	364	116	348	4	92	332	132
außerorts	186	14	89	215	46	173	18	92	171	50

1) Schwerwiegender Unfall mit Sachschaden (i.e.S.) - Straftatbestand oder Ordnungswidrigkeit (Bußgeld) und mindestens ein Kfz nicht mehr fahrbereit



**4. Ursachen von Straßenverkehrsunfällen**  
**4.1 Fehlverhalten der Fahrzeugführer bei Straßenverkehrsunfällen mit Personenschaden**

Ursache	Insgesamt	Darunter			Insgesamt	Darunter		
		Personen- kraftwagen	Motorzwei- räder mit amtlichem Kennzeichen	Fahrräder		Personen- kraftwagen	Motorzwei- räder mit amtlichem Kennzeichen	Fahrräder
<b>September 2010</b>								
<b>Insgesamt</b>	<b>724</b>	<b>504</b>	<b>41</b>	<b>81</b>	<b>880</b>	<b>587</b>	<b>76</b>	<b>98</b>
Verkehrstüchtigkeit	57	43	1	7	66	49	4	7
darunter								
Alkoholeinfluss	38	28	1	6	50	35	4	7
Einfluss anderer berauschender Mittel (z.B. Drogen, Rauschgift)	1	-	-	-	1	1	-	-
Straßenbenutzung	51	23	5	15	68	40	5	15
Geschwindigkeit	154	112	14	9	184	124	31	12
Abstand	71	53	2	-	86	61	9	2
Überholen	38	33	3	-	49	33	11	-
Vorbeifahren	2	1	-	-	2	2	-	-
Nebeneinanderfahren	7	5	-	1	9	7	-	-
Vorfahrt, Vorrang	105	88	2	8	113	93	2	10
Abbiegen, Wenden, Rückwärtsfahren, Ein- und Anfahren	81	59	-	8	110	75	2	9
Falsches Verhalten gegenüber Fußgängern	28	17	-	5	34	25	-	4
darunter								
an Überwegen, Furten	3	1	-	-	3	3	-	-
Ruhender Verkehr, Verkehrssicherung	4	2	-	-	5	4	-	-
Nichtbeachten der Beleuchtungsvorschriften	-	-	-	-	1	1	-	-
Ladung, Besetzung	-	-	-	-	2	1	-	-
Andere Fehler beim Fahrzeugführer	126	68	14	28	151	72	12	39
<b>Januar - September 2010</b>								
<b>Insgesamt</b>	<b>6 214</b>	<b>4 404</b>	<b>349</b>	<b>626</b>	<b>6 901</b>	<b>4 887</b>	<b>457</b>	<b>732</b>
Verkehrstüchtigkeit	476	344	9	69	494	345	14	98
darunter								
Alkoholeinfluss	317	219	8	58	379	250	13	91
Einfluss anderer berauschender Mittel (z.B. Drogen, Rauschgift)	16	12	-	1	14	12	-	1
Straßenbenutzung	419	232	24	98	465	270	28	114
Geschwindigkeit	1 467	1 078	168	60	1 594	1 199	198	59
Abstand	534	409	21	14	601	450	38	14
Überholen	271	207	28	10	370	261	55	12
Vorbeifahren	25	21	-	1	21	18	1	1
Nebeneinanderfahren	54	40	1	1	53	34	-	1
Vorfahrt, Vorrang	748	606	12	48	893	720	11	73
Abbiegen, Wenden, Rückwärtsfahren, Ein- und Anfahren	669	514	6	52	756	568	8	66
Falsches Verhalten gegenüber Fußgängern	264	212	-	25	292	230	2	27
darunter								
an Überwegen, Furten	39	36	-	-	35	32	-	1
Ruhender Verkehr, Verkehrssicherung	30	21	-	-	33	27	-	-
Nichtbeachten der Beleuchtungsvorschriften	5	1	-	4	3	1	-	2
Ladung, Besetzung	14	4	-	1	23	4	-	3
Andere Fehler beim Fahrzeugführer	1 238	715	80	243	1 303	760	102	262
<b>Januar - September 2009</b>								

Noch: 4. Ursachen von Straßenverkehrsunfällen  
**4.2 Straßenverkehrsunfälle und Verunglückte nach Unfallursachen**

Ursache ----- Ortslage	Unfälle mit Personen- schaden	Verunglückte			Schwerw. Unfälle mit Sach- schaden (i.e.S.)	Unfälle mit Personen- schaden	Verunglückte			Schwerw. Unfälle mit Sach- schaden (i.e.S.)
		Getötete	Schwer-	Leicht-			Getötete	Schwer-	Leicht-	
			verletzte					verletzte		
<b>September 2010</b>										
<b>Fehlverhalten der Fahrzeugführer</b>										
Alkoholeinfluss	38	1	21	24	18	50	2	19	40	25
innerorts	25	-	12	18	13	34	1	9	28	16
außerorts	13	1	9	6	5	16	1	10	12	9
Einfluss anderer berauschender Mittel (z.B. Drogen, Rauschgift)	1	-	1	-	-	1	-	-	1	-
innerorts	1	-	1	-	-	1	-	-	1	-
außerorts	-	-	-	-	-	-	-	-	-	-
Übermüdung	14	-	12	10	5	6	-	8	5	2
innerorts	3	-	2	5	1	3	-	2	2	-
außerorts	11	-	10	5	4	3	-	6	3	2
Sonstige körperliche oder geistige Mängel	4	-	2	4	2	9	1	6	6	3
innerorts	2	-	1	2	2	2	-	2	2	2
außerorts	2	-	1	2	-	7	1	4	4	1
Benutzung der falschen Fahrbahn (auch Richtungsfahrbahn) oder verbotswidrige Benutzung anderer Straßenteile	21	-	6	17	1	19	-	7	16	5
innerorts	16	-	1	15	-	15	-	2	15	2
außerorts	5	-	5	2	1	4	-	5	1	3
Verstoß gegen das Rechtsfahrgebot	30	-	14	33	13	46	4	26	37	19
innerorts	13	-	2	20	6	16	-	11	12	6
außerorts	17	-	12	13	7	30	4	15	25	13
Nicht angepasste Geschwindigkeit mit gleichzeitigem Überschreiten der zulässigen Höchstgeschwindigkeit	6	1	6	3	2	5	-	4	3	4
innerorts	2	-	2	2	2	2	-	-	3	3
außerorts	4	1	4	1	-	3	-	4	-	1
Nicht angepasste Geschwindigkeit in anderen Fällen	146	4	72	115	58	179	6	70	160	81
innerorts	53	-	17	48	22	50	-	14	49	34
außerorts	93	4	55	67	36	129	6	56	111	47
Ungenügender Sicherheitsabstand	69	-	7	88	17	85	-	12	115	10
innerorts	39	-	-	51	11	58	-	1	78	9
außerorts	30	-	7	37	6	27	-	11	37	1
Starkes Bremsen des Vorausfahrenden ohne zwingenden Grund	-	-	-	-	-	1	-	1	-	-
innerorts	-	-	-	-	-	-	-	-	-	-
außerorts	-	-	-	-	-	1	-	1	-	-
Unzulässiges Rechtsüberholen	1	-	-	1	1	-	-	-	-	-
innerorts	1	-	-	1	-	-	-	-	-	-
außerorts	-	-	-	-	1	-	-	-	-	-
Überholen trotz Gegenverkehrs	12	1	9	9	3	11	-	8	10	3
innerorts	-	-	-	-	-	3	-	1	4	1
außerorts	12	1	9	9	3	8	-	7	6	2
Überholen trotz unklarer Verkehrslage	6	-	-	6	5	18	-	9	18	4
innerorts	1	-	-	1	2	9	-	3	10	1
außerorts	5	-	-	5	3	9	-	6	8	3
Überholen trotz unzureichender Sicht- verhältnisse	1	1	2	-	-	2	-	1	4	1
innerorts	-	-	-	-	-	-	-	-	-	-
außerorts	1	1	2	-	-	2	-	1	4	1
Überholen ohne Beachtung des nachfolgenden Verkehrs und/oder ohne rechtzeitige und deutliche Ankündigung des Ausschierens	2	-	1	3	1	3	-	1	3	1
innerorts	-	-	-	-	-	-	-	-	-	-
außerorts	2	-	1	3	1	3	-	1	3	1
Fehler beim Wiedereinordnen nach rechts	1	-	1	-	-	4	-	2	2	-
innerorts	-	-	-	-	-	1	-	-	1	-
außerorts	1	-	1	-	-	3	-	2	1	-
Sonstige Fehler beim Überholen (z.B. ohne genügenden Seitenabstand)	10	-	-	10	2	6	-	-	7	1
innerorts	4	-	-	4	1	4	-	-	4	-
außerorts	6	-	-	6	1	2	-	-	3	1
Fehler beim Überholtwerden	5	2	3	4	-	5	-	2	5	2
innerorts	-	-	-	-	-	-	-	-	-	-
außerorts	5	2	3	4	-	5	-	2	5	2
Nichtbeachten des Vorranges entgegen- kommender Fahrzeuge beim Vorbeifahren an haltenden Fahrzeugen, Absperrungen oder Hindernissen	1	-	-	1	2	1	-	-	1	-
innerorts	1	-	-	1	2	1	-	-	-	-
außerorts	-	-	-	-	-	1	-	-	1	-





Noch: 4. Ursachen von Straßenverkehrsunfällen  
 Noch: 4.2 Straßenverkehrsunfälle und Verunglückte nach Unfallursachen

Ursache Ortslage	Unfälle mit Personen- schaden	Verunglückte			Schwerw. Unfälle mit Sach- schaden (i.e.S.)	Unfälle mit Personen- schaden	Verunglückte			Schwerw. Unfälle mit Sach- schaden (i.e.S.)
		Getötete	Schwer-	Leicht-			Getötete	Schwer-	Leicht-	
			verletzte					verletzte		
Noch: September 2010										
<b>Fehlverhalten der Fußgänger</b>										
Alkoholeinfluss	1	-	1	1	-	2	-	2	-	-
innerorts	-	-	-	-	-	-	-	-	-	-
außerorts	1	-	1	1	-	2	-	2	-	-
Einfluss anderer berauschender Mittel (z.B. Drogen, Rauschgift)	-	-	-	-	-	-	-	-	-	-
innerorts	-	-	-	-	-	-	-	-	-	-
außerorts	-	-	-	-	-	-	-	-	-	-
Übermüdung	-	-	-	-	-	-	-	-	-	-
innerorts	-	-	-	-	-	-	-	-	-	-
außerorts	-	-	-	-	-	-	-	-	-	-
Sonstige körperliche oder geistige Mängel	-	-	-	-	-	-	-	-	-	-
innerorts	-	-	-	-	-	-	-	-	-	-
außerorts	-	-	-	-	-	-	-	-	-	-
Falsches Verhalten										
beim Überschreiten der Fahrbahn an Stellen, an denen der Fußgängerverkehr durch Polizeibeamte oder Lichtzeichen geregelt war	-	-	-	-	-	2	-	1	1	-
innerorts	-	-	-	-	-	2	-	1	1	-
außerorts	-	-	-	-	-	-	-	-	-	-
auf Fußgängerüberwegen ohne Verkehrsrege- lung durch Polizeibeamte oder Licht- zeichen	1	-	-	1	-	-	-	-	-	-
innerorts	1	-	-	1	-	-	-	-	-	-
außerorts	-	-	-	-	-	-	-	-	-	-
in der Nähe von Kreuzungen oder Ein- mündungen, Lichtzeichenanlagen oder Fußgängerüberwegen bei dichtem Verkehr	-	-	-	-	-	-	-	-	-	-
innerorts	-	-	-	-	-	-	-	-	-	-
außerorts	-	-	-	-	-	-	-	-	-	-
an anderen Stellen:										
durch plötzliches Hervortreten hinter Sichhindernissen	1	-	-	1	-	3	-	1	3	-
innerorts	1	-	-	1	-	3	-	1	3	-
außerorts	-	-	-	-	-	-	-	-	-	-
ohne auf den Fahrzeugverkehr zu achten	7	-	3	4	1	3	-	1	2	-
innerorts	6	-	2	4	-	3	-	1	2	-
außerorts	1	-	1	-	1	-	-	-	-	-
durch sonstiges falsches Verhalten	-	-	-	-	-	-	-	-	-	-
innerorts	-	-	-	-	-	-	-	-	-	-
außerorts	-	-	-	-	-	-	-	-	-	-
Nichtbenutzen des Gehweges	-	-	-	-	-	-	-	-	-	-
innerorts	-	-	-	-	-	-	-	-	-	-
außerorts	-	-	-	-	-	-	-	-	-	-
Nichtbenutzen der vorgeschriebenen Straßenseite	-	-	-	-	-	1	-	1	-	-
innerorts	-	-	-	-	-	-	-	-	-	-
außerorts	-	-	-	-	-	1	-	1	-	-
Spielen auf oder neben der Fahrbahn	-	-	-	-	-	-	-	-	-	-
innerorts	-	-	-	-	-	-	-	-	-	-
außerorts	-	-	-	-	-	-	-	-	-	-
Andere Fehler der Fußgänger	5	-	3	3	-	2	-	2	-	-
innerorts	4	-	2	2	-	1	-	1	-	-
außerorts	1	-	1	1	-	1	-	1	-	-
Noch: September 2009										

Noch: 4. Ursachen von Straßenverkehrsunfällen  
Noch: 4.2 Straßenverkehrsunfälle und Verunglückte nach Unfallursachen

Ursache Ortslage	Unfälle mit Personen- schaden	Verunglückte			Schwerw. Unfälle mit Sach- schaden (i.e.S.)	Unfälle mit Personen- schaden	Verunglückte			Schwerw. Unfälle mit Sach- schaden (i.e.S.)
		Getötete	Schwer-	Leicht-			Getötete	Schwer-	Leicht-	
			verletzte					verletzte		
Noch: September 2010										
Noch: September 2009										
<b>Straßenverhältnisse</b>										
Verunreinigung durch ausgeflossenes Öl	2	-	-	6	1	-	-	-	-	-
innerorts	1	-	-	4	-	-	-	-	-	-
außerorts	1	-	-	2	1	-	-	-	-	-
Andere Verunreinigungen durch Straßen-										
benutzer	-	-	-	-	-	-	-	-	-	-
innerorts	-	-	-	-	-	-	-	-	-	-
außerorts	-	-	-	-	-	-	-	-	-	-
Schnee, Eis	-	-	-	-	-	-	-	-	-	-
innerorts	-	-	-	-	-	-	-	-	-	-
außerorts	-	-	-	-	-	-	-	-	-	-
Regen	15	-	10	12	8	27	3	12	30	13
innerorts	7	-	4	5	4	4	-	1	3	4
außerorts	8	-	6	7	4	23	3	11	27	9
Andere Einflüsse	1	-	1	-	-	5	-	4	6	-
innerorts	1	-	1	-	-	-	-	-	-	-
außerorts	-	-	-	-	-	5	-	4	6	-
Spurrillen im Zusammenhang mit Regen,										
Schnee oder Eis	-	-	-	-	-	-	-	-	-	-
innerorts	-	-	-	-	-	-	-	-	-	-
außerorts	-	-	-	-	-	-	-	-	-	-
Anderer Zustand der Straße	3	-	1	2	2	2	-	2	1	1
innerorts	-	-	-	-	1	-	-	-	-	-
außerorts	3	-	1	2	1	2	-	2	1	1
Nicht ordnungsgemäßer Zustand der Verkehrs-										
zeichen oder -einrichtungen	-	-	-	-	-	1	-	2	-	-
innerorts	-	-	-	-	-	-	-	-	-	-
außerorts	-	-	-	-	-	1	-	2	-	-
Mangelhafte Beleuchtung der Straße	-	-	-	-	-	-	-	-	-	-
innerorts	-	-	-	-	-	-	-	-	-	-
außerorts	-	-	-	-	-	-	-	-	-	-
Mangelhafte Sicherung von Bahnübergängen	-	-	-	-	-	-	-	-	-	-
innerorts	-	-	-	-	-	-	-	-	-	-
außerorts	-	-	-	-	-	-	-	-	-	-
<b>Witterungseinflüsse</b>										
Sichtbehinderung durch										
Nebel	1	-	-	3	-	2	-	1	4	2
innerorts	-	-	-	-	-	-	-	-	-	-
außerorts	1	-	-	3	-	2	-	1	4	2
starken Regen, Hagel, Schneegestöber										
usw	-	-	-	-	1	1	-	2	-	-
innerorts	-	-	-	-	-	-	-	-	-	-
außerorts	-	-	-	-	1	1	-	2	-	-
blendende Sonne	4	-	1	14	1	3	-	1	2	3
innerorts	2	-	-	11	-	2	-	-	2	3
außerorts	2	-	1	3	1	1	-	1	-	-
Seitenwind	-	-	-	-	-	-	-	-	-	-
innerorts	-	-	-	-	-	-	-	-	-	-
außerorts	-	-	-	-	-	-	-	-	-	-
Unwetter oder sonstige Witterungs-										
einflüsse	-	-	-	-	-	-	-	-	-	-
innerorts	-	-	-	-	-	-	-	-	-	-
außerorts	-	-	-	-	-	-	-	-	-	-
<b>Hindernisse</b>										
Nicht oder unzureichend gesicherte										
Arbeitsstelle auf der Fahrbahn	-	-	-	-	-	-	-	-	-	-
innerorts	-	-	-	-	-	-	-	-	-	-
außerorts	-	-	-	-	-	-	-	-	-	-
Wild auf der Fahrbahn	8	-	-	9	7	6	-	2	4	8
innerorts	2	-	-	3	1	1	-	-	1	1
außerorts	6	-	-	6	6	5	-	2	3	7
Anderes Tier auf der Fahrbahn	3	-	-	4	-	2	-	-	3	1
innerorts	2	-	-	2	-	1	-	-	2	-
außerorts	1	-	-	2	-	1	-	-	1	1
Sonstiges Hindernis auf der Fahrbahn	-	-	-	-	1	-	-	-	-	1
innerorts	-	-	-	-	1	-	-	-	-	-
außerorts	-	-	-	-	-	-	-	-	-	1
<b>Sonstige Ursachen</b>	12	-	1	13	3	8	-	4	10	6
innerorts	7	-	-	8	3	3	-	2	2	1
außerorts	5	-	1	5	-	5	-	2	8	5

Noch: 4. Ursachen von Straßenverkehrsunfällen  
 Noch: 4.2 Straßenverkehrsunfälle und Verunglückte nach Unfallursachen

Ursache Ortslage	Unfälle mit Personen- schaden	Verunglückte			Schwerw. Unfälle mit Sach- schaden (i.e.S.)	Unfälle mit Personen- schaden	Verunglückte			Schwerw. Unfälle mit Sach- schaden (i.e.S.)
		Getötete	Schwer-	Leicht-			Getötete	Schwer-	Leicht-	
			verletzte					verletzte		
<b>Januar - September 2010</b>										
<b>Januar - September 2009</b>										
<b>Fehlverhalten der Fahrzeugführer</b>										
Alkoholeinfluss	313	8	120	265	205	377	7	151	326	225
innerorts	185	1	56	174	145	235	4	73	203	154
außerorts	128	7	64	91	60	142	3	78	123	71
Einfluss anderer berauschender Mittel (z.B. Drogen, Rauschgift)	16	-	6	13	16	14	2	2	19	9
innerorts	10	-	5	7	13	5	-	-	5	6
außerorts	6	-	1	6	3	9	2	2	14	3
Übermüdung	50	1	36	46	32	35	-	17	34	18
innerorts	14	-	4	17	10	12	-	6	9	7
außerorts	36	1	32	29	22	23	-	11	25	11
Sonstige körperliche oder geistige Mängel	93	5	46	71	18	66	4	30	58	15
innerorts	53	2	25	41	13	32	1	13	29	11
außerorts	40	3	21	30	5	34	3	17	29	4
Benutzung der falschen Fahrbahn (auch Richtungsfahrbahn) oder verbotswidrige Benutzung anderer Straßenteile	124	2	37	117	15	132	3	37	121	16
innerorts	95	-	18	87	8	103	1	17	91	8
außerorts	29	2	19	30	7	29	2	20	30	8
Verstoß gegen das Rechtsfahrgebot	291	14	122	312	118	324	18	135	324	136
innerorts	124	1	46	138	60	126	3	40	120	62
außerorts	167	13	76	174	58	198	15	95	204	74
Nicht angepasste Geschwindigkeit mit gleichzeitigem Überschreiten der zulässigen Höchstgeschwindigkeit	36	3	18	36	14	29	3	15	20	14
innerorts	21	-	9	26	8	15	1	3	13	7
außerorts	15	3	9	10	6	14	2	12	7	7
Nicht angepasste Geschwindigkeit in anderen Fällen	1 418	39	579	1 311	803	1 557	43	589	1 494	813
innerorts	464	4	139	449	285	494	12	140	499	307
außerorts	954	35	440	862	518	1 063	31	449	995	506
Ungenügender Sicherheitsabstand	521	-	52	676	118	580	2	66	750	121
innerorts	353	-	19	460	83	402	-	22	516	86
außerorts	168	-	33	216	35	178	2	44	234	35
Starkes Bremsen des Vorausfahrenden ohne zwingenden Grund	5	-	1	4	1	15	-	2	18	3
innerorts	5	-	1	4	1	7	-	-	9	2
außerorts	-	-	-	-	-	8	-	2	9	1
Unzulässiges Rechtsüberholen	5	-	-	5	4	3	-	1	2	1
innerorts	5	-	-	5	-	1	-	-	1	1
außerorts	-	-	-	-	4	2	-	1	1	-
Überholen trotz Gegenverkehrs	62	4	42	60	28	81	4	58	98	21
innerorts	8	-	3	6	3	12	-	2	21	3
außerorts	54	4	39	54	25	69	4	56	77	18
Überholen trotz unklarer Verkehrslage	59	2	25	60	30	75	-	30	86	29
innerorts	26	-	5	25	9	39	-	11	46	13
außerorts	33	2	20	35	21	36	-	19	40	16
Überholen trotz unzureichender Sicht- verhältnisse	5	2	6	7	4	10	2	5	18	4
innerorts	-	-	-	-	-	4	-	1	8	-
außerorts	5	2	6	7	4	6	2	4	10	4
Überholen ohne Beachtung des nachfolgenden Verkehrs und/oder ohne rechtzeitige und deutliche Ankündigung des Ausscherens	22	-	9	26	17	43	1	11	50	20
innerorts	2	-	-	2	-	6	-	-	10	1
außerorts	20	-	9	24	17	37	1	11	40	19
Fehler beim Wiedereinordnen nach rechts	22	-	6	22	6	39	2	19	29	8
innerorts	5	-	1	4	-	7	-	4	4	5
außerorts	17	-	5	18	6	32	2	15	25	3
Sonstige Fehler beim Überholen (z.B. ohne genügenden Seitenabstand)	68	1	12	69	19	88	2	29	81	14
innerorts	31	-	3	29	5	41	1	9	36	2
außerorts	37	1	9	40	14	47	1	20	45	12
Fehler beim Überholtwerden	28	2	12	23	8	30	-	7	32	4
innerorts	8	-	1	7	2	5	-	1	5	-
außerorts	20	2	11	16	6	25	-	6	27	4
Nichtbeachten des Vorranges entgegen- kommender Fahrzeuge beim Vorbeifahren an haltenden Fahrzeugen, Absperrungen oder Hindernissen	18	-	1	24	6	17	-	2	20	6
innerorts	16	-	-	22	5	12	-	1	11	5
außerorts	2	-	1	2	1	5	-	1	9	1

Noch: 4. Ursachen von Straßenverkehrsunfällen  
 Noch: 4.2 Straßenverkehrsunfälle und Verunglückte nach Unfallursachen

Ursache  Ortslage	Unfälle mit Personen- schaden	Verunglückte			Schwerw. Unfälle mit Sach- schaden (i.e.S.)	Unfälle mit Personen- schaden	Verunglückte			Schwerw. Unfälle mit Sach- schaden (i.e.S.)
		Getötete	Schwer-	Leicht-			Getötete	Schwer-	Leicht-	
			verletzte					verletzte		
Noch: Januar - September 2010										
Noch: Januar - September 2009										
Nichtbeachten des nachfolgenden Verkehrs beim Vorbeifahren an haltenden Fahrzeugen, Absperrungen oder Hindernissen und/oder ohne rechtzeitige und deutliche Ankündigung des Ausscherens	7	-	2	7	1	4	-	1	6	2
innerorts	5	-	1	4	1	2	-	1	2	1
außerorts	2	-	1	3	-	2	-	-	4	1
Nebeneinanderfahren, fehlerhaftes Wechseln des Fahrstreifens beim Nebeneinanderfahren oder Nichtbeachten des Reißverschlussverfahrens	54	-	14	61	22	53	-	10	74	28
innerorts	19	-	3	21	7	30	-	3	37	11
außerorts	35	-	11	40	15	23	-	7	37	17
Nichtbeachten der Regel "rechts vor links"	71	-	9	81	53	91	-	14	89	48
innerorts	66	-	8	74	52	87	-	13	86	46
außerorts	5	-	1	7	1	4	-	1	3	2
Nichtbeachten der die Vorfahrt regelnden Verkehrszeichen	584	5	154	678	354	670	4	163	751	401
innerorts	450	2	95	502	280	505	1	98	543	315
außerorts	134	3	59	176	74	165	3	65	208	86
Nichtbeachten der Vorfahrt des durchgehenden Verkehrs auf Autobahnen oder Kraftfahrstraßen	3	-	2	4	8	6	-	3	5	5
innerorts	-	-	-	-	-	2	-	-	3	-
außerorts	3	-	2	4	8	4	-	3	2	5
Nichtbeachten der Vorfahrt durch Fahrzeuge, die aus Feld- und Waldwegen kommen	15	-	7	13	4	21	-	9	20	4
innerorts	8	-	3	5	1	6	-	2	4	1
außerorts	7	-	4	8	3	15	-	7	16	3
Nichtbeachten der Verkehrsregelung durch Polizeibeamte oder Lichtzeichen	60	-	8	81	52	84	1	11	102	39
innerorts	49	-	7	65	43	70	-	10	82	37
außerorts	11	-	1	16	9	14	1	1	20	2
Nichtbeachten des Vorranges entgegenkommender Fahrzeuge	9	1	3	10	8	14	-	7	19	7
innerorts	7	-	2	8	7	11	-	4	13	6
außerorts	2	1	1	2	1	3	-	3	6	1
Nichtbeachten des Vorranges von Schienenfahrzeugen an Bahnübergängen	2	-	1	1	4	6	-	2	7	-
innerorts	1	-	-	1	4	5	-	2	4	-
außerorts	1	-	1	-	-	1	-	-	3	-
Fehler beim Abbiegen	345	2	94	390	134	417	7	121	443	167
innerorts	261	-	57	285	111	317	2	69	334	125
außerorts	84	2	37	105	23	100	5	52	109	42
Fehler beim Wenden oder Rückwärtsfahren	139	-	21	138	42	164	1	50	137	41
innerorts	128	-	17	122	35	144	1	34	119	36
außerorts	11	-	4	16	7	20	-	16	18	5
Fehler beim Einfahren in den fließenden Verkehr (z.B. aus einem Grundstück, von einem anderen Straßenteil oder beim Anfahren vom Fahrbahnrand)	183	-	23	172	27	171	1	25	167	30
innerorts	173	-	22	163	23	162	-	23	159	28
außerorts	10	-	1	9	4	9	1	2	8	2
Falsches Verhalten gegenüber Fußgängern an Fußgängerüberwegen	28	-	4	28	-	24	-	6	20	-
innerorts	28	-	4	28	-	24	-	6	20	-
außerorts	-	-	-	-	-	-	-	-	-	-
an Fußgängerfurten	11	2	6	5	-	11	-	3	8	-
innerorts	11	2	6	5	-	11	-	3	8	-
außerorts	-	-	-	-	-	-	-	-	-	-
beim Abbiegen	35	-	12	26	-	45	2	20	29	-
innerorts	35	-	12	26	-	44	2	20	28	-
außerorts	-	-	-	-	-	1	-	-	1	-
an Haltestellen (auch haltenden Schulbussen mit eingeschaltetem Warnblinklicht)	8	-	4	4	-	12	-	5	9	-
innerorts	8	-	4	4	-	12	-	5	9	-
außerorts	-	-	-	-	-	-	-	-	-	-
an anderen Stellen	182	4	40	156	-	200	5	52	168	1
innerorts	166	2	37	143	-	187	3	47	158	-
außerorts	16	2	3	13	-	13	2	5	10	1
Unzulässiges Halten oder Parken	5	-	-	5	-	4	1	-	3	1
innerorts	4	-	-	4	-	2	-	-	2	-
außerorts	1	-	-	1	-	2	1	-	1	1



Noch: 4. Ursachen von Straßenverkehrsunfällen  
 Noch: 4.2 Straßenverkehrsunfälle und Verunglückte nach Unfallursachen

Ursache Ortslage	Unfälle mit Personen- schaden	Verunglückte			Schwerw. Unfälle mit Sach- schaden (i.e.S.)	Unfälle mit Personen- schaden	Verunglückte			Schwerw. Unfälle mit Sach- schaden (i.e.S.)
		Getötete	Schwer-	Leicht-			Getötete	Schwer-	Leicht-	
			verletzte					verletzte		
Noch: Januar - September 2010 <span style="float: right;">Noch: Januar - September 2009</span>										
Mangelnde Sicherung haltender oder liegen- gebliebener Fahrzeuge und von Unfall- stellen sowie Schulbussen, bei denen Kinder ein- oder aussteigen	6	-	1	5	-	6	-	1	7	3
innerorts	5	-	1	4	-	4	-	1	4	2
außerorts	1	-	-	1	-	2	-	-	3	1
Verkehrswidriges Verhalten beim Ein- oder Aussteigen, Be- oder Entladen	19	-	3	17	-	23	-	4	20	1
innerorts	18	-	3	16	-	23	-	4	20	-
außerorts	1	-	-	1	-	-	-	-	-	1
Nichtbeachten der Beleuchtungs- vorschriften	5	-	1	6	1	3	-	1	2	1
innerorts	4	-	-	4	-	1	-	-	1	1
außerorts	1	-	1	2	1	2	-	1	1	-
Überladung, Überbesetzung	2	-	1	3	-	4	-	1	7	2
innerorts	-	-	-	-	-	1	-	-	1	1
außerorts	2	-	1	3	-	3	-	1	6	1
Unzureichend gesicherte Ladung oder Fahrzeugzubehörteile	12	-	1	17	13	19	-	6	15	11
innerorts	5	-	-	8	3	11	-	5	6	3
außerorts	7	-	1	9	10	8	-	1	9	8
Andere Fehler beim Fahrzeugführer	1 213	30	360	1 125	364	1 274	37	385	1 148	372
innerorts	699	7	159	642	162	731	8	163	653	162
außerorts	514	23	201	483	202	543	29	222	495	210
<b>Technische Mängel, Wartungsmängel</b>										
Beleuchtung	2	-	1	1	-	5	-	2	3	-
innerorts	1	-	-	1	-	3	-	-	3	-
außerorts	1	-	1	-	-	2	-	2	-	-
Bereifung	35	2	8	40	16	25	1	19	29	14
innerorts	4	-	-	5	3	3	-	-	4	3
außerorts	31	2	8	35	13	22	1	19	25	11
Bremsen	8	-	-	11	2	13	-	2	13	5
innerorts	5	-	-	6	1	12	-	2	12	4
außerorts	3	-	-	5	1	1	-	-	1	1
Lenkung	3	-	4	2	2	4	-	3	3	1
innerorts	-	-	-	-	2	3	-	3	2	1
außerorts	3	-	4	2	-	1	-	-	1	-
Zugvorrichtung	2	-	1	1	2	1	-	-	1	-
innerorts	1	-	-	1	1	1	-	-	1	-
außerorts	1	-	1	-	1	-	-	-	-	-
Andere Mängel	19	-	5	15	14	22	-	4	27	8
innerorts	12	-	3	9	4	9	-	1	8	5
außerorts	7	-	2	6	10	13	-	3	19	3

Noch: 4. Ursachen von Straßenverkehrsunfällen  
 Noch: 4.2 Straßenverkehrsunfälle und Verunglückte nach Unfallursacher

Ursache  Ortslage	Unfälle mit Personen- schaden	Verunglückte			Schwerw. Unfälle mit Sach- schaden (i.e.S.)	Unfälle mit Personen- schaden	Verunglückte			Schwerw. Unfälle mit Sach- schaden (i.e.S.)
		Getötete	Schwer-	Leicht-			Getötete	Schwer-	Leicht-	
			verletzte					verletzte		
Noch: Januar - September 2010										
<b>Fehlverhalten der Fußgänger</b>										
Alkoholeinfluss	14	-	8	8	-	18	-	10	13	-
innerorts	10	-	6	5	-	14	-	6	12	-
außerorts	4	-	2	3	-	4	-	4	1	-
Einfluss anderer berauschender Mittel (z.B. Drogen, Rauschgift)	-	-	-	-	-	1	-	-	2	-
innerorts	-	-	-	-	-	1	-	-	2	-
außerorts	-	-	-	-	-	-	-	-	-	-
Übermüdung	-	-	-	-	-	-	-	-	-	-
innerorts	-	-	-	-	-	-	-	-	-	-
außerorts	-	-	-	-	-	-	-	-	-	-
Sonstige körperliche oder geistige Mängel	1	-	1	-	-	1	-	-	1	-
innerorts	1	-	1	-	-	-	-	-	-	-
außerorts	-	-	-	-	-	1	-	-	1	-
Falsches Verhalten										
beim Überschreiten der Fahrbahn an Stellen, an denen der Fußgängerverkehr durch Polizeibeamte oder Lichtzeichen geregelt war	10	-	3	8	-	10	-	5	7	-
innerorts	10	-	3	8	-	10	-	5	7	-
außerorts	-	-	-	-	-	-	-	-	-	-
auf Fußgängerüberwegen ohne Verkehrsregelung durch Polizeibeamte oder Licht- zeichen	1	-	-	1	-	1	-	-	1	-
innerorts	1	-	-	1	-	1	-	-	1	-
außerorts	-	-	-	-	-	-	-	-	-	-
in der Nähe von Kreuzungen oder Ein- mündungen, Lichtzeichenanlagen oder Fußgängerüberwegen bei dichtem Verkehr	5	-	2	4	-	3	1	2	-	-
innerorts	5	-	2	4	-	3	1	2	-	-
außerorts	-	-	-	-	-	-	-	-	-	-
an anderen Stellen:										
durch plötzliches Hervortreten hinter Sichthindernissen	15	-	6	9	-	16	-	4	14	-
innerorts	15	-	6	9	-	16	-	4	14	-
außerorts	-	-	-	-	-	-	-	-	-	-
ohne auf den Fahrzeugverkehr zu achten	68	-	28	44	1	51	2	17	34	-
innerorts	67	-	27	44	-	47	2	15	32	-
außerorts	1	-	1	-	1	4	-	2	2	-
durch sonstiges falsches Verhalten	8	-	2	6	-	10	-	4	8	-
innerorts	8	-	2	6	-	10	-	4	8	-
außerorts	-	-	-	-	-	-	-	-	-	-
Nichtbenutzen des Gehweges	3	-	1	3	-	2	-	1	1	-
innerorts	3	-	1	3	-	2	-	1	1	-
außerorts	-	-	-	-	-	-	-	-	-	-
Nichtbenutzen der vorgeschriebenen Straßenseite	1	-	-	1	-	5	-	3	3	-
innerorts	-	-	-	-	-	1	-	1	1	-
außerorts	1	-	-	1	-	4	-	2	2	-
Spielen auf oder neben der Fahrbahn	3	-	2	1	-	2	-	-	2	-
innerorts	3	-	2	1	-	2	-	-	2	-
außerorts	-	-	-	-	-	-	-	-	-	-
Andere Fehler der Fußgänger	33	-	14	21	-	33	1	11	25	-
innerorts	29	-	11	19	-	28	1	8	21	-
außerorts	4	-	3	2	-	5	-	3	4	-
Noch: Januar - September 2009										

Noch: 4. Ursachen von Straßenverkehrsunfällen  
Noch: 4.2 Straßenverkehrsunfälle und Verunglückte nach Unfallursachen

Ursache Ortslage	Unfälle mit Personen- schaden	Verunglückte			Schwerw. Unfälle mit Sach- schaden (i.e.S.)	Unfälle mit Personen- schaden	Verunglückte			Schwerw. Unfälle mit Sach- schaden (i.e.S.)
		Getötete	Schwer-	Leicht-			Getötete	Schwer-	Leicht-	
			verletzte					verletzte		
		Noch: Januar - September 2010				Noch: Januar - September 2009				
<b>Straßenverhältnisse</b>										
Verunreinigung durch ausgeflossenes Öl	4	-	-	9	5	11	-	2	15	1
innerorts	1	-	-	4	-	3	-	-	4	-
außerorts	3	-	-	5	5	8	-	2	11	1
Andere Verunreinigungen durch Straßen- benutzer	4	-	2	3	-	12	-	2	13	1
innerorts	-	-	-	-	-	5	-	-	5	-
außerorts	4	-	2	3	-	7	-	2	8	1
Schnee, Eis	328	7	114	355	355	310	2	75	354	306
innerorts	117	-	17	121	122	120	2	21	144	131
außerorts	211	7	97	234	233	190	-	54	210	175
Regen	101	2	43	93	76	121	6	44	120	96
innerorts	25	-	15	16	19	24	1	7	23	24
außerorts	76	2	28	77	57	97	5	37	97	72
Andere Einflüsse	11	-	6	7	-	11	-	5	11	2
innerorts	4	-	3	2	-	1	-	1	-	1
außerorts	7	-	3	5	-	10	-	4	11	1
Spurrillen im Zusammenhang mit Regen, Schnee oder Eis	1	-	1	2	1	2	-	2	1	2
innerorts	-	-	-	-	-	1	-	2	-	1
außerorts	1	-	1	2	1	1	-	-	1	1
Anderer Zustand der Straße	26	-	14	18	7	32	2	24	10	6
innerorts	8	-	8	3	2	8	1	6	2	1
außerorts	18	-	6	15	5	24	1	18	8	5
Nicht ordnungsgemäßer Zustand der Verkehrs- zeichen oder -einrichtungen	-	-	-	-	1	3	-	2	7	1
innerorts	-	-	-	-	-	2	-	-	7	1
außerorts	-	-	-	-	1	1	-	2	-	-
Mangelhafte Beleuchtung der Straße	2	-	-	2	-	2	-	1	1	-
innerorts	1	-	-	1	-	2	-	1	1	-
außerorts	1	-	-	1	-	-	-	-	-	-
Mangelhafte Sicherung von Bahnübergängen	-	-	-	-	-	-	-	-	-	-
innerorts	-	-	-	-	-	-	-	-	-	-
außerorts	-	-	-	-	-	-	-	-	-	-
<b>Witterungseinflüsse</b>										
Sichtbehinderung durch										
Nebel	4	-	2	6	-	13	2	5	19	8
innerorts	-	-	-	-	-	3	-	1	2	-
außerorts	4	-	2	6	-	10	2	4	17	8
starken Regen, Hagel, Schneegestöber usw	13	-	7	21	6	6	-	7	3	4
innerorts	4	-	-	5	1	-	-	-	-	-
außerorts	9	-	7	16	5	6	-	7	3	4
blendende Sonne	33	-	8	45	5	39	-	11	39	14
innerorts	22	-	4	31	3	23	-	3	24	11
außerorts	11	-	4	14	2	16	-	8	15	3
Seitenwind	5	-	-	6	2	3	-	1	3	3
innerorts	-	-	-	-	-	-	-	-	-	-
außerorts	5	-	-	6	2	3	-	1	3	3
Unwetter oder sonstige Witterungs- einflüsse	2	-	-	2	4	8	-	3	7	3
innerorts	-	-	-	-	-	-	-	-	-	1
außerorts	2	-	-	2	4	8	-	3	7	2
<b>Hindernisse</b>										
Nicht oder unzureichend gesicherte Arbeitsstelle auf der Fahrbahn	1	-	-	1	1	-	-	-	-	-
innerorts	1	-	-	1	1	-	-	-	-	-
außerorts	-	-	-	-	-	-	-	-	-	-
Wild auf der Fahrbahn	53	-	9	49	53	57	-	13	47	56
innerorts	7	-	3	5	3	4	-	-	5	6
außerorts	46	-	6	44	50	53	-	13	42	50
Anderes Tier auf der Fahrbahn	22	1	7	23	4	20	-	7	15	2
innerorts	11	-	1	11	2	14	-	6	9	-
außerorts	11	1	6	12	2	6	-	1	6	2
Sonstiges Hindernis auf der Fahrbahn	12	-	3	16	5	11	-	3	8	5
innerorts	5	-	1	4	4	8	-	2	6	-
außerorts	7	-	2	12	1	3	-	1	2	5
<b>Sonstige Ursachen</b>	206	-	55	222	57	171	-	52	183	67
innerorts	141	-	31	146	34	83	-	17	82	37
außerorts	65	-	24	76	23	88	-	35	101	30

5. Straßenverkehrsunfälle und Verunglückte nach Kreisen

Kreisfreie Stadt Landkreis Land Ortslage	Unfälle insgesamt	Davon					Verun- glückte Personen insgesamt	Davon		
		mit Personen- schaden	mit nur Sach- schaden	davon				Getötete	Schwer- verletzte	Leicht- verletzte
				schwerwie- gende Unfälle mit Sachschaden (im engeren Sinne) <sup>1)</sup>	sonstige Sachschadens- unfälle unter dem Einfluss berauschender Mittel <sup>2)</sup>	übrige Sach- schadens- unfälle				
<b>September 2010</b>										
Stadt Erfurt	436	49	387	33	2	352	61	-	6	55
innerorts	402	44	358	26	2	330	55	-	6	49
außerorts ohne Autobahn	19	3	16	5	-	11	4	-	-	4
auf Autobahnen	15	2	13	2	-	11	2	-	-	2
Stadt Gera	219	23	196	16	3	177	32	-	3	29
innerorts	193	22	171	12	2	157	30	-	2	28
außerorts ohne Autobahn	10	-	10	-	1	9	-	-	-	-
auf Autobahnen	16	1	15	4	-	11	2	-	1	1
Stadt Jena	249	30	219	7	2	210	36	-	5	31
innerorts	229	27	202	6	2	194	33	-	4	29
außerorts ohne Autobahn	7	2	5	-	-	5	2	-	1	1
auf Autobahnen	13	1	12	1	-	11	1	-	-	1
Stadt Suhl	58	2	56	1	-	55	3	-	2	1
innerorts	53	2	51	1	-	50	3	-	2	1
außerorts ohne Autobahn	3	-	3	-	-	3	-	-	-	-
auf Autobahnen	2	-	2	-	-	2	-	-	-	-
Stadt Weimar	185	22	163	10	1	152	27	-	5	22
innerorts	167	17	150	8	1	141	21	-	4	17
außerorts ohne Autobahn	16	5	11	1	-	10	6	-	1	5
auf Autobahnen	2	-	2	1	-	1	-	-	-	-
Stadt Eisenach	138	9	129	6	-	123	9	-	-	9
innerorts	108	5	103	6	-	97	5	-	-	5
außerorts ohne Autobahn	23	4	19	-	-	19	4	-	-	4
auf Autobahnen	7	-	7	-	-	7	-	-	-	-
Eichsfeld	211	22	189	12	1	176	26	-	8	18
innerorts	112	10	102	5	1	96	11	-	2	9
außerorts ohne Autobahn	86	12	74	6	-	68	15	-	6	9
auf Autobahnen	13	-	13	1	-	12	-	-	-	-
Nordhausen	198	27	171	13	1	157	39	-	8	31
innerorts	143	19	124	9	1	114	28	-	5	23
außerorts ohne Autobahn	41	7	34	3	-	31	10	-	3	7
auf Autobahnen	14	1	13	1	-	12	1	-	-	1
Wartburgkreis	242	38	204	9	1	194	52	-	13	39
innerorts	110	16	94	4	1	89	17	-	4	13
außerorts ohne Autobahn	113	20	93	4	-	89	33	-	8	25
auf Autobahnen	19	2	17	1	-	16	2	-	1	1
Unstrut-Hainich-Kreis	186	18	168	5	4	159	21	1	7	13
innerorts	123	9	114	4	4	106	10	-	3	7
außerorts ohne Autobahn	63	9	54	1	-	53	11	1	4	6
auf Autobahnen	-	-	-	-	-	-	-	-	-	-
Kyffhäuserkreis	179	19	160	8	1	151	25	-	6	19
innerorts	99	5	94	2	1	91	7	-	1	6
außerorts ohne Autobahn	80	14	66	6	-	60	18	-	5	13
auf Autobahnen	-	-	-	-	-	-	-	-	-	-
Schmalkalden-Meiningen	221	30	191	6	-	185	44	-	13	31
innerorts	145	19	126	5	-	121	26	-	8	18
außerorts ohne Autobahn	61	8	53	1	-	52	13	-	4	9
auf Autobahnen	15	3	12	-	-	12	5	-	1	4

1) Straftatbestand oder Ordnungswidrigkeit und gleichzeitig mindestens ein Kfz nicht mehr fahrbereit

2) Unfallbeteiligter stand unter dem Einfluss berauschender Mittel und alle beteiligten Kfz waren fahrbereit.

Noch: 5. Straßenverkehrsunfälle und Verunglückte nach Kreisen

Kreisfreie Stadt Landkreis Land Ortslage	Unfälle insgesamt	Davon					Verun- glückte Personen insgesamt	Davon		
		mit Personen- schaden	mit nur Sach- schaden	davon				Getötete	Schwer- verletzte	Leicht- verletzte
				schwerwie- gende Unfälle mit Sachschaden (im engeren Sinne) <sup>1)</sup>	sonstige Sachschadens- unfälle unter dem Einfluss berauschender Mittel <sup>2)</sup>	übrige Sach- schadens- unfälle				
Noch: September 2010										
Gotha	290	49	241	17	3	221	58	2	12	44
innerorts	155	28	127	10	2	115	32	-	4	28
außerorts ohne Autobahn	95	16	79	7	-	72	21	2	7	12
auf Autobahnen	40	5	35	-	1	34	5	-	1	4
Sömmerda	123	24	99	5	-	94	31	-	11	20
innerorts	64	14	50	1	-	49	16	-	2	14
außerorts ohne Autobahn	52	10	42	3	-	39	15	-	9	6
auf Autobahnen	7	-	7	1	-	6	-	-	-	-
Hildburghausen	113	16	97	8	2	87	22	1	6	15
innerorts	66	8	58	5	1	52	11	-	3	8
außerorts ohne Autobahn	44	7	37	3	1	33	9	1	3	5
auf Autobahnen	3	1	2	-	-	2	2	-	-	2
Ilm-Kreis	220	36	184	4	1	179	49	1	15	33
innerorts	134	17	117	3	1	113	21	-	4	17
außerorts ohne Autobahn	55	12	43	1	-	42	16	1	6	9
auf Autobahnen	31	7	24	-	-	24	12	-	5	7
Weimarer Land	188	21	167	18	1	148	40	1	8	31
innerorts	98	9	89	7	1	81	18	-	2	16
außerorts ohne Autobahn	44	10	34	6	-	28	20	-	6	14
auf Autobahnen	46	2	44	5	-	39	2	1	-	1
Sonneberg	130	10	120	5	3	112	15	-	4	11
innerorts	105	7	98	3	3	92	10	-	2	8
außerorts ohne Autobahn	25	3	22	2	-	20	5	-	2	3
auf Autobahnen	-	-	-	-	-	-	-	-	-	-
Saalfeld-Rudolstadt	255	41	214	8	4	202	52	-	15	37
innerorts	161	22	139	6	1	132	25	-	3	22
außerorts ohne Autobahn	94	19	75	2	3	70	27	-	12	15
auf Autobahnen	-	-	-	-	-	-	-	-	-	-
Saale-Holzland-Kreis	187	25	162	5	-	157	36	1	14	21
innerorts	68	9	59	2	-	57	10	-	2	8
außerorts ohne Autobahn	55	12	43	-	-	43	19	1	8	10
auf Autobahnen	64	4	60	3	-	57	7	-	4	3
Saale-Orla-Kreis	261	36	225	8	2	215	42	1	12	29
innerorts	128	11	117	1	2	114	11	-	2	9
außerorts ohne Autobahn	81	18	63	3	-	60	22	1	7	14
auf Autobahnen	52	7	45	4	-	41	9	-	3	6
Greiz	186	23	163	13	2	148	29	-	8	21
innerorts	115	12	103	6	2	95	13	-	3	10
außerorts ohne Autobahn	65	11	54	7	-	47	16	-	5	11
auf Autobahnen	6	-	6	-	-	6	-	-	-	-
Altenburger Land	198	21	177	4	1	172	29	-	6	23
innerorts	135	13	122	1	1	120	18	-	3	15
außerorts ohne Autobahn	58	8	50	1	-	49	11	-	3	8
auf Autobahnen	5	-	5	2	-	3	-	-	-	-
<b>Thüringen</b>	<b>4 673</b>	<b>591</b>	<b>4 082</b>	<b>221</b>	<b>35</b>	<b>3 826</b>	<b>778</b>	<b>8</b>	<b>187</b>	<b>583</b>
<b>innerorts</b>	<b>3 113</b>	<b>345</b>	<b>2 768</b>	<b>133</b>	<b>29</b>	<b>2 606</b>	<b>431</b>	<b>-</b>	<b>71</b>	<b>360</b>
<b>außerorts ohne Autobahn</b>	<b>1 190</b>	<b>210</b>	<b>980</b>	<b>62</b>	<b>5</b>	<b>913</b>	<b>297</b>	<b>7</b>	<b>100</b>	<b>190</b>
<b>auf Autobahnen</b>	<b>370</b>	<b>36</b>	<b>334</b>	<b>26</b>	<b>1</b>	<b>307</b>	<b>50</b>	<b>1</b>	<b>16</b>	<b>33</b>
davon										
kreisfreie Städte	1 285	135	1 150	73	8	1 069	168	-	21	147
Landkreise	3 388	456	2 932	148	27	2 757	610	8	166	436

1) Straftatbestand oder Ordnungswidrigkeit und gleichzeitig mindestens ein Kfz nicht mehr fahrbereit  
2) Unfallbeteiligter stand unter dem Einfluss berauschender Mittel und alle beteiligten Kfz waren fahrbereit.

6. Straßenverkehrsunfälle unter Alkoholeinwirkung sowie Verunglückte nach Kreisen

Kreisfreie Stadt Landkreis Land	Unfälle unter Alkohol- einfluss insgesamt	Davon					Verun- glückte Personen insgesamt	Davon		
		mit Personenschaden			mit nur Sachschaden			Getötete	Schwer- verletzte	Leicht- verletzte
		mit Getöteten	mit Schwer- verletzten	mit Leicht- verletzten	schwerwie- gende Unfälle (im engeren Sinne) <sup>1)</sup>	sonstige Unfälle unter dem Einfluss berauschender Mittel <sup>2)</sup>				
<b>September 2010</b>										
Stadt Erfurt	4	-	-	1	1	2	1	-	-	1
Stadt Gera	5	-	-	1	1	3	1	-	-	1
Stadt Jena	2	-	-	-	-	2	-	-	-	-
Stadt Suhl	-	-	-	-	-	-	-	-	-	-
Stadt Weimar	5	-	2	-	2	1	4	-	3	1
Stadt Eisenach	2	-	-	1	1	-	1	-	-	1
Eichsfeld	4	-	-	2	1	1	2	-	-	2
Nordhausen	4	-	2	-	1	1	2	-	2	-
Wartburgkreis	6	-	1	2	2	1	3	-	1	2
Unstrut-Hainich-Kreis	7	-	1	1	1	4	2	-	1	1
Kyffhäuserkreis	1	-	-	-	-	1	-	-	-	-
Schmalkalden-Meiningen	5	-	3	2	-	-	8	-	5	3
Gotha	7	-	-	3	1	3	3	-	-	3
Sömmerda	3	-	2	1	-	-	3	-	2	1
Hildburghausen	3	-	-	-	2	1	-	-	-	-
Ilm-Kreis	5	-	2	-	2	1	3	-	3	-
Weimarer Land	2	-	-	1	-	1	1	-	-	1
Sonneberg	6	-	3	-	-	3	5	-	3	2
Saalfeld-Rudolstadt	5	-	-	1	-	4	1	-	-	1
Saale-Holzland-Kreis	1	-	-	-	1	-	-	-	-	-
Saale-Orla-Kreis	6	1	-	2	1	2	3	1	-	2
Greiz	5	-	1	1	1	2	2	-	1	1
Altenburger Land	3	-	1	1	-	1	3	-	1	2
<b>Thüringen</b>	<b>91</b>	<b>1</b>	<b>18</b>	<b>20</b>	<b>18</b>	<b>34</b>	<b>48</b>	<b>1</b>	<b>22</b>	<b>25</b>
davon										
kreisfreie Städte	18	-	2	3	5	8	7	-	3	4
Landkreise	73	1	16	17	13	26	41	1	19	21

1) Straftatbestand oder Ordnungswidrigkeit und gleichzeitig mindestens ein Kfz nicht mehr fahrbereit

2) Unfallbeteiligter stand unter dem Einfluss berauscher Mittel und alle beteiligten Kfz waren fahrbereit.



