



# Statistischer Bericht

LV - j / 10

**Jahresabschlüsse  
öffentlich bestimmter Fonds,  
Einrichtungen und Unternehmen  
in Thüringen  
2010**

---

Bestell - Nr. 11 501

## Zeichenerklärung

- 0 weniger als die Hälfte von 1 in der letzten besetzten Stelle, jedoch mehr als nichts
- nichts vorhanden (genau Null)
- . Zahlenwert unbekannt oder geheim zu halten
- ... Angabe fällt später an
- / Zahlenwert nicht sicher genug
- x Tabellenfach gesperrt, weil Aussage nicht sinnvoll
- ( ) Aussagewert eingeschränkt
- r berichtigte Zahl
- p vorläufige Zahl

Anmerkung: Abweichungen in den Summen erklären sich aus dem Runden von Einzelwerten.

Herausgeber:

Thüringer Landesamt für Statistik  
Europaplatz 3, 99091 Erfurt  
Postfach 90 01 63, 99104 Erfurt

Telefon: 0361 37-84642/84647  
Telefax: 0361 37-84699  
Internet: [www.statistik.thueringen.de](http://www.statistik.thueringen.de)  
E-Mail: [auskunft@statistik.thueringen.de](mailto:auskunft@statistik.thueringen.de)

Auskunft erteilt:

Referat: Öffentliche Finanzen,  
Personal im öffentlichen Dienst  
Telefon: 03681 354-276

Herausgegeben im November 2012

Heft-Nr.: 229 / 12  
Preis: 5,00 EUR

© Thüringer Landesamt für Statistik, Erfurt, 2012

Für nichtgewerbliche Zwecke sind Vervielfältigung und unentgeltliche Verbreitung, auch auszugsweise, mit Quellenangabe gestattet. Die Verbreitung, auch auszugsweise, über elektronische Systeme/Datenträger bedarf der vorherigen Zustimmung. Alle übrigen Rechte bleiben vorbehalten.

# Inhaltsverzeichnis

	Seite
<b>Vorbemerkungen</b>	2
<b>Gesamteinschätzung</b>	3
<b>Grafiken</b>	
Bilanzstruktur der öFEU 2010 - Aktiva	6
Bilanzstruktur öFEU 2010 - Passiva	6
Anlagevermögen 2010 nach Aufgabenbereichen	6
Umsatzerlöse, Material-, Personalaufwand und Sachinvestitionen der öFEU 2004 bis 2010	7
Umsatzerlöse 2010 nach Aufgabenbereichen	7
Anzahl öffentlicher Fonds, Einrichtungen und Unternehmen nach Rechtsformen 2001 bis 2010	27
Anzahl der Eigenbetriebe und Zweckverbände 2001 bis 2010	27
<b>Tabellen</b>	
1. Jahresabschlüsse öffentlich bestimmter Fonds, Einrichtungen und Unternehmen 2010 nach Rechtsformen	8
1.1 Aktiv- und Passivseite der Bilanz	8
1.2 Gewinn- und Verlustrechnung	10
1.3 Anlagenachweis	12
2. Jahresabschlüsse öffentlich bestimmter Fonds, Einrichtungen und Unternehmen 2010 nach Aufgabenbereichen	14
2.1 Aktiv- und Passivseite der Bilanz	14
2.2 Gewinn- und Verlustrechnung	18
2.3 Anlagenachweis	22
3. Anzahl der öffentlichen Fonds, Einrichtungen und Unternehmen 2010 nach der Gewinn- und Verlustsituation	26

## Vorbemerkungen

Mit dieser Veröffentlichung wird über die Jahresabschlüsse öffentlich bestimmter Fonds, Einrichtungen und Unternehmen des Jahres 2010 in Thüringen informiert.

Dargestellt werden die Bilanz (Aktiv- und Passivseite) und ausgewählte Positionen der Gewinn- und Verlustrechnung sowie des Anlagenachweises. Eine Gliederung erfolgt nach der Rechtsform und nach der Zugehörigkeit der Unternehmen zu einem Aufgabenbereich. Alle Einheiten mit mehreren Aufgabenbereichen wurden nach dem Überwiegensprinzip zugeordnet.

## Rechtsgrundlage

Rechtsgrundlage bildet das Gesetz über die Statistiken der öffentlichen Finanzen und des Personals im öffentlichen Dienst (Finanz- und Personalstatistikgesetz - FPStatG) in der Bekanntmachung der Neufassung vom 22. Februar 2006 (BGBl. I, Nr. 10, S. 438 ff.) zuletzt geändert durch Artikel 3 des Gesetzes vom 27. Mai 2010 (BGBl. I, S. 671) in Verbindung mit dem Gesetz über die Statistik für Bundeszwecke (Bundesstatistikgesetz - BStatG) vom 22. Januar 1987 (BGBl. I, S. 462, 565), zuletzt geändert durch Artikel 3 des Gesetzes vom 7. September 2007 (BGBl. I, S. 2246).

## Berichtskreis

Zum Kreis der Auskunftspflichtigen gehören alle staatlichen oder kommunalen Fonds, Einrichtungen und Unternehmen ohne eigene Rechtspersönlichkeit oder in rechtlich selbständiger Form, an denen der Bund, die Länder, die Gemeinden oder Gemeindeverbände unmittelbar oder mittelbar mit mehr als 50 % des Nennkapitals oder Stimmrechts beteiligt sind, sowie Zweckverbände oder andere juristische Personen zwischengemeindlicher Zusammenarbeit, soweit sie anstelle kommunaler Körperschaften kommunale Aufgaben erfüllen. Nicht im Zahlenmaterial enthalten sind alle Erhebungseinheiten, an denen der Bund mittel- oder unmittelbar beteiligt ist, da die Erhebung und Aufbereitung dieser Unternehmen dem Statistischen Bundesamt obliegen.

## Methodische Hinweise

Die Durchführung der Statistik der Jahresabschlüsse ist ein Bestandteil der Finanzstatistiken und erfolgt nach bundeseinheitlichen Richtlinien. Die Fonds, Einrichtungen und Unternehmen melden das Zahlenmaterial ihres Jahresabschlusses (Bilanz, Gewinn- und Verlustrechnung, Anlagespiegel) auf einheitlichem Erhebungsbogen an das Thüringer Landesamt für Statistik. Dort wird das Material plausibilisiert und nach verschiedenen Gesichtspunkten aufbereitet und zusammengefasst.

## Abkürzungen

u.ä.	und ähnliche
u.Ä.	und Ähnliches
u.a.	und andere
bzw.	beziehungsweise
d. öff.	der öffentlichen
gez.	gezeichnetes
KHG	Krankenhausgesetz
HGB	Handelsgesetzbuch
öFEU	öffentlich bestimmte Fonds, Einrichtungen und Unternehmen
lfd. Nr.	laufende Nummer
best.	bestehendem
u.	und

## Gesamteinschätzung

2010 gab es 580 öffentlich bestimmte Fonds, Einrichtungen und Unternehmen (öFEU) mit kaufmännischem Rechnungswesen, 4 mehr als im Jahr 2009. Diese Einheiten stehen in einem engen Bezug zu den Gemeinden, Landkreisen oder dem Land. Sie werden entweder in privatrechtlicher Form, z.B. als GmbH, oder in öffentlich-rechtlicher Form z.B. als Zweckverband oder Eigenbetrieb geführt.

Bei den öFEU in Thüringen handelt es sich u.a. um kommunale Wohnungswirtschaftsunternehmen, Verkehrs- und Versorgungsbetriebe (Strom, Gas), Krankenhäuser, Wasser-, Abwasser- und Abfallzweckverbände oder Eigenbetriebe.

Die **Bilanzsumme** aller öffentlich bestimmten Fonds, Einrichtungen und Unternehmen belief sich 2010 auf 20,0 Milliarden EUR, 331 Millionen EUR mehr als ein Jahr zuvor.

Die Unternehmen des Wohnungswesens und die Versorgungsunternehmen haben mit 26 bzw. 30 Prozent die größten Anteile.

Die **Vermögensstruktur** war auch 2010 gekennzeichnet durch eine hohe Anlagenintensität (81 Prozent Anteil an der Bilanzsumme) und ein geringes Umlaufvermögen. Dies ist bedingt durch die Struktur der öFEU mit hohen Werten für Grundstücke und Gebäude beim Wohnungswesen und für Technische Anlagen und Maschinen bei Wasserver- und Abwasserentsorgungsbetrieben, die als Sachanlagen den Hauptanteil am Anlagevermögen bilden. Das Umlaufvermögen bestand im Wesentlichen aus Forderungen, Bar- und Buchgeldbeständen.

Die **Kapitalstruktur** war zu einem großen Teil durch Eigenkapital und Verbindlichkeiten bestimmt. Das Eigenkapital ergab sich fast vollständig aus Rücklagen. Gegenüber dem Vorjahr stieg das Eigenkapital um 377 Millionen auf 7,9 Milliarden EUR.

Die Verbindlichkeiten in Höhe von 6,8 Milliarden EUR waren überwiegend (86 Prozent) mittel- und langfristig fällig. 37 Prozent der Rücklagen und 40 Prozent der Verbindlichkeiten betrafen das Wohnungswesen.

Die Verbindlichkeiten insgesamt sind gegenüber 2009 um 9 Millionen EUR gestiegen. Die Unternehmen des Wohnungswesens konnten ihre Verbindlichkeiten um 70 Millionen EUR auf 2,7 Milliarden EUR verringern. 286 Millionen EUR Zinsen musste im Jahr 2010 für die Verbindlichkeiten gezahlt werden.

Die Ertragszuschüsse beliefen sich auf 2,0 Milliarden EUR und fielen somit um 170 Millionen EUR geringer aus als im Vorjahr.

Sie gingen vorwiegend an Betriebe in den Aufgabenbereichen Wasserver- und Abwasserentsorgung und kombinierte Versorgung sowie Verkehr. Der Anteil der öffentlich-rechtlichen Zweckverbände und Eigenbetriebe an den gesamten Ertragszuschüssen betrug 92 Prozent.

Die 580 öFEU erwirtschafteten im Jahr 2010 insgesamt 5,3 Milliarden EUR an **Umsatzerlösen**, 31 Millionen EUR weniger als 2009.

Saldiert wiesen diese Einheiten einen **Jahresgewinn** bzw. -überschuss in Höhe von 181 Millionen EUR aus. Im Geschäftsjahr 2009 ergab der Saldo einen Jahresgewinn bzw. -überschuss von 148 Millionen EUR.

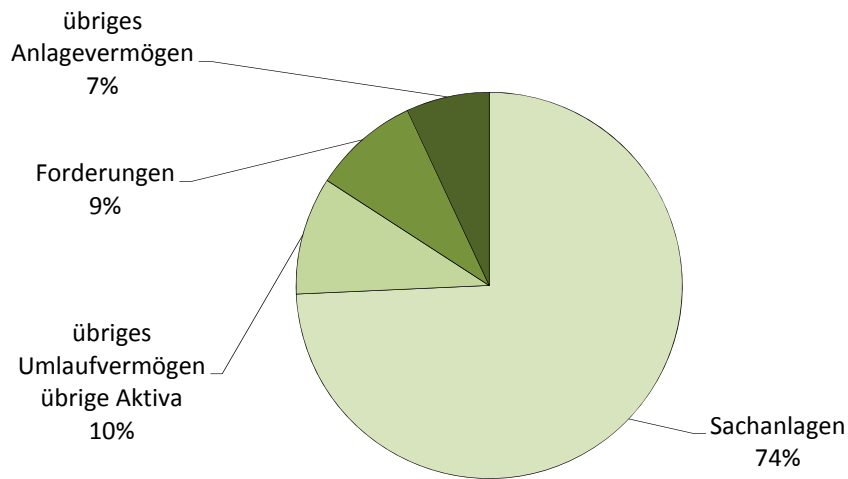
Folgende betriebliche Kennziffern errechnen sich für 2010 nach Rechtsformen:

Kennziffer	Einheit	Insgesamt	Davon	
			privatrechtlich	öffentlich-rechtlich
Eigenkapitalquote				
Eigenkapital am Gesamtkapital	%	39,7	37,6	42,5
Eigenkapitalsicherung				
Rücklagen am Eigenkapital	%	95,8	98,3	92,9
Investitionsquote				
Nettoinvestition am Anfangsbestand des Anlagevermögens	%	2,4	1,7	3,3
Anlagevermögensquote				
Anlagevermögen am Gesamtvermögen	%	81,2	79,1	84,1
Anlagevermögensdeckung				
Anlagevermögen am Eigenkapital	%	204,7	210,5	197,9
Umsatzrentabilität				
ordentliches Betriebsergebnis am Umsatz	%	6,4	6,0	7,8
Cash-Flow Umsatzrate				
Cash-Flow des Umsatzes	%	21,5	18,2	31,4
Cash-Flow Kapitalrückfluss-Quote				
Cash-Flow des Eigenkapitals	%	67,7	94,2	37,0
Arbeitnehmer je Unternehmen	Anzahl	71	70	73
Personalaufwand je Arbeitnehmer	1 000 EUR	38,4	36,4	44,0

Die wichtigsten Positionen der Bilanz bzw. der Gewinn- und Verlustrechnung im Vergleich der Jahre 2008 bis 2010 sind der nachfolgenden Übersicht zu entnehmen:

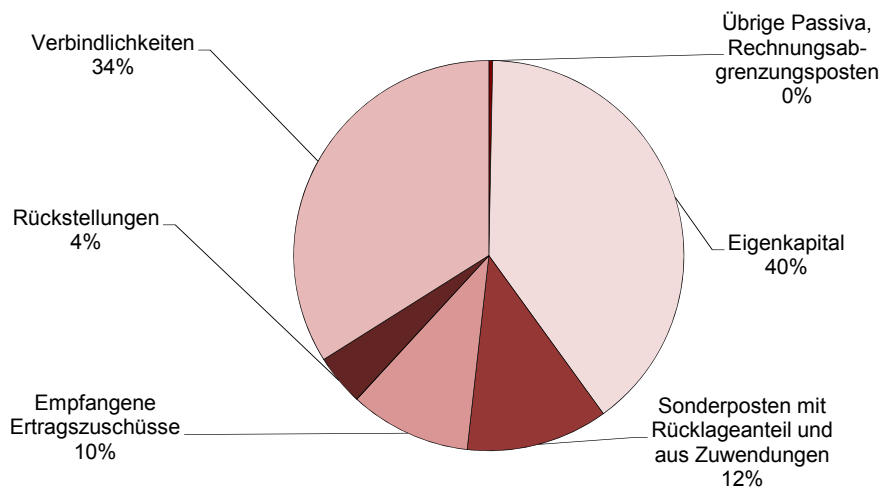
	2008	2009	2010
	Mill. EUR		
<b>Aktivseite</b>			
Anlagevermögen	15 831	15 994	16 255
darunter			
Sachanlagen	14 644	14 731	14 862
Finanzanlagen	1 091	1 167	1 272
Umlaufvermögen	3 428	3 489	3 552
darunter			
Forderungen	1 624	1 690	1 780
<b>Passivseite</b>			
Eigenkapital	7 272	7 565	7 942
darunter			
gez. Grund- bzw. Stammkapital	1 052	1 088	1 144
Rücklagen	7 135	7 304	7 608
Empfangene Ertragszuschüsse	2 250	2 183	2 013
Rückstellungen	961	937	846
Verbindlichkeiten	6 863	6 780	6 789
<b>Bilanzsumme</b>	<b>19 459</b>	<b>19 680</b>	<b>20 011</b>
<b>Gewinn- und Verlustrechnung</b>			
Betriebsertrag	6 090	6 602	6 300
darunter			
Umsatzerlöse	5 118	5 332	5 301
Betriebsaufwand	5 717	5 889	5 825
darunter			
Materialaufwand	2 619	2 718	2 604
Personalaufwand	1 452	1 516	1 580
<b>Ergebnis der gewöhnlichen Geschäftstätigkeit</b>	<b>248</b>	<b>329</b>	<b>380</b>
Saldo Jahresgewinn, Jahresverlust (-)	123	148	181
Jahresgewinn bzw. -überschuss	224	256	257
Jahresverlust bzw. -fehlbetrag	100	107	76
Anzahl der öffentlichen Fonds, Einrichtungen und Unternehmen	566	576	580

### Bilanzstruktur der öFEU 2010 - Aktiva



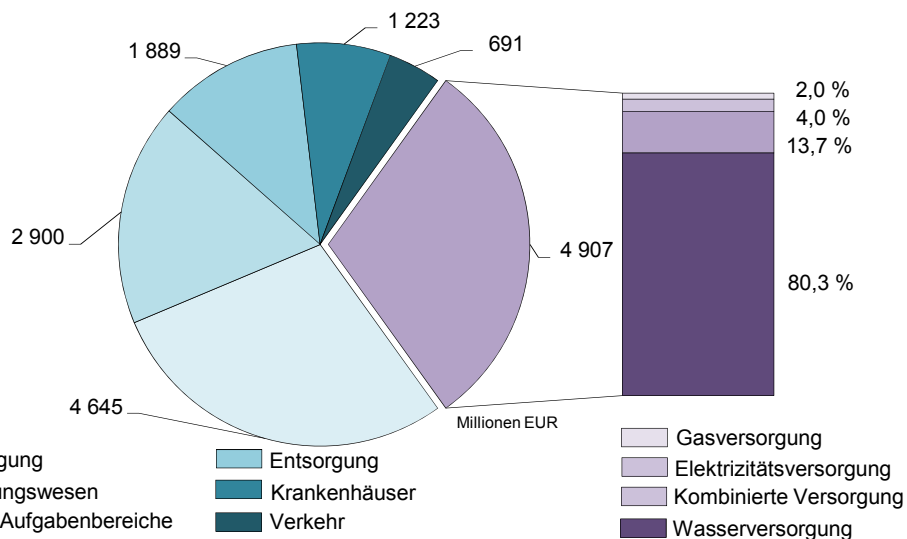
Thüringer Landesamt für Statistik

### Bilanzstruktur der öFEU 2010 - Passiva



Thüringer Landesamt für Statistik

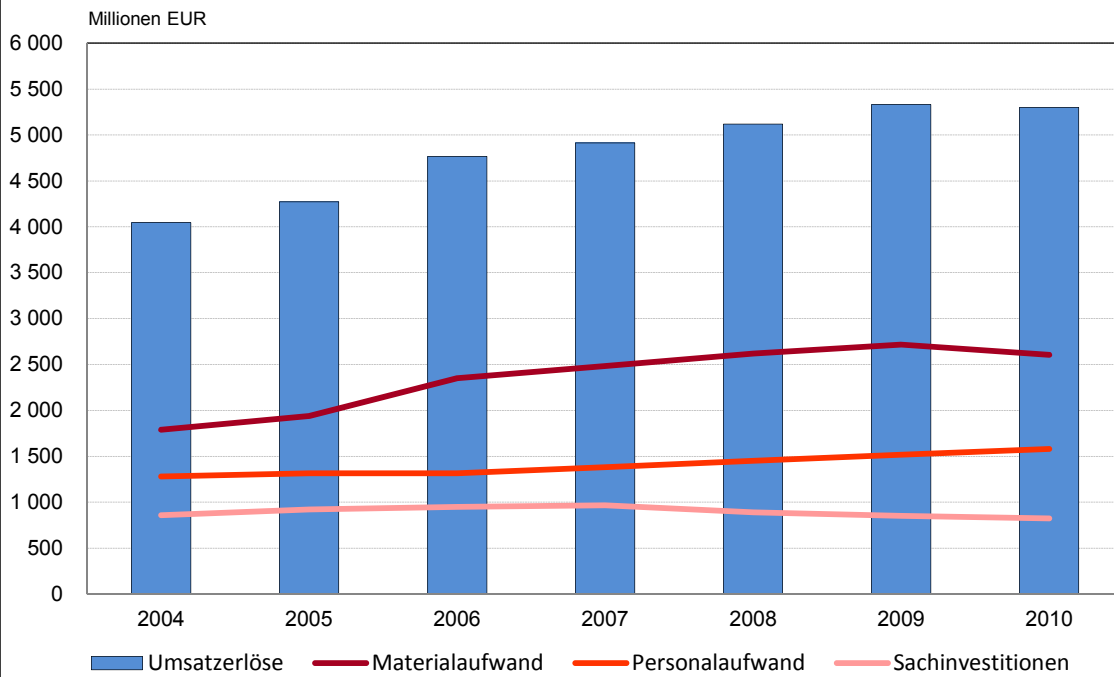
### Anlagevermögen 2010 nach Aufgabenbereichen



Thüringer Landesamt für Statistik

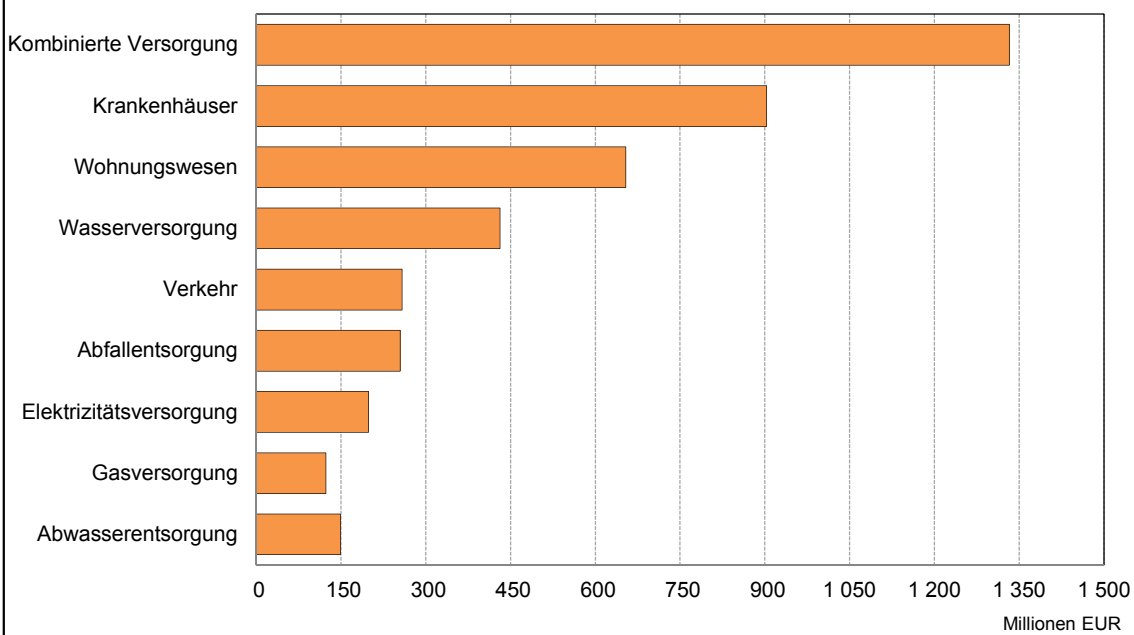


### Umsatzerlöse, Material-, Personalaufwand und Sachinvestitionen der öFEU 2004 bis 2010



Thüringer Landesamt für Statistik

### Umsatzerlöse 2010 nach Aufgabenbereichen



Thüringer Landesamt für Statistik

1. Jahresabschlüsse öffentlich bestimmter Fonds, Einrichtungen

1.1 Aktiv- und

Lfd. Nr.	Bilanzposition	Insgesamt		Privat	
		zusammen			
		1000 EUR	Prozent <sup>1)</sup>	1000 EUR	Prozent <sup>1)</sup>
<b>Aktivseite</b>					
1	Anlagevermögen insgesamt	16 255 276	81,2	8 981 967	79,1
2	immaterielle Vermögensgegenstände	121 563	0,6	67 581	0,6
3	Sachanlagen	14 861 568	74,3	7 985 386	70,3
4	Grundstücke und Gebäude <sup>2)</sup>	7 202 270	36,0	5 971 937	52,6
5	Technische Anlagen und Maschinen <sup>2)</sup>	6 515 311	32,6	1 210 548	10,7
6	Betriebs- und Geschäftsausstattung <sup>2) 3)</sup>	482 497	2,4	364 372	3,2
7	im Bau befindliche Anlagen <sup>2)</sup>	437 055	2,2	219 532	1,9
8	Finanzanlagen	1 272 145	6,4	928 999	8,2
9	Umlaufvermögen	3 551 694	17,7	2 251 299	19,8
10	Vorräte	510 353	2,6	468 300	4,1
11	Forderungen und sonst. Vermögensgegenstände darunter	1 780 130	8,9	991 833	8,7
12	aus Lieferungen und Leistungen	781 978	3,9	382 767	3,4
13	gegen verbundene Unternehmen und				
14	Unternehmen mit Beteiligungsverhältnis an Gebietskörperschaften, Eigenbetriebe und Einrichtungsträger	485 605	2,4	433 085	3,8
15	Wertpapiere	216 670	1,1	57 297	0,5
16	Bar- und Buchgeldbestände	35 603	0,2	33 945	0,3
17	Ausgleichsposten nach dem KHG	1 225 608	6,1	757 221	6,7
18	Rechnungsabgrenzungsposten	92 365	0,5	92 365	0,8
19	Sonstige Aktiva	88 570	0,4	14 132	0,1
		22 893	0,1	18 243	0,2
<b>Passivseite</b>					
20	Eigenkapital darunter <sup>4)</sup>	7 942 094	39,7	4 266 413	37,6
21	gezeichnetes Grund- bzw. Stammkapital	1 143 781	5,7	782 684	6,9
22	Rücklagen	7 608 179	38,0	4 192 122	36,9
23	Bilanzgewinn	135 045	0,7	125 223	1,1
24	Bilanzverlust	895 701	4,5	873 085	7,7
25	nicht durch EK gedeckter Fehlbetrag	7 031	0,0	2 638	0,0
26	Sonderposten mit Rücklageanteil	745 502	3,7	556 539	4,9
27	Sonderposten aus Zuwendungen zur Finanzierung des Sachanlagevermögens	1 605 170	8,0	1 059 981	9,3
28	Empfangene Ertragszuschüsse	2 013 459	10,1	162 136	1,4
29	Rückstellungen	846 319	4,2	504 257	4,4
30	für Pensionen u. ä. Verpflichtungen	39 393	0,2	21 749	0,2
31	Steuerrückstellungen	45 533	0,2	36 331	0,3
32	sonstige Rückstellungen	761 393	3,8	446 178	3,9
33	Verbindlichkeiten darunter mit einer Restlaufzeit von	6 788 917	33,9	4 754 727	41,9
34	1 bis zu 5 Jahren	3 699 172	18,5	2 509 269	22,1
35	mehr als 5 Jahren	2 107 254	10,5	1 468 885	12,9
36	Ausgleichsposten Darlehensförderung (KHG)	738	0,0	738	0,0
37	Rechnungsabgrenzungsposten	64 258	0,3	49 318	0,4
<b>39</b>	<b>Bilanzsumme</b>	<b>20 010 799</b>	<b>100</b>	<b>11 358 452</b>	<b>100</b>

1) bezogen auf die Bilanzsumme - 2) ohne kleine Kapitalgesellschaften entsprechend §§ 266, 267 HGB des DM-Bilanzgesetz - 4) nicht alle Positionen, die sich mindernd auswirken, sind enthalten

und Unternehmen 2010 nach Rechtsformen

Passivseite der Bilanz

rechtlich		Öffentlich-rechtlich						Lfd. Nr.
darunter		zusammen		darunter				
100% öffentlich bestimmt				Eigenbetriebe		Zweckverbände		
1000 EUR	Prozent <sup>1)</sup>	1000 EUR	Prozent <sup>1)</sup>	1000 EUR	Prozent <sup>1)</sup>	1000 EUR	Prozent <sup>1)</sup>	
<b>Aktivseite</b>								
7 906 027	81,5	7 273 309	84,1	3 413 788	84,3	3 164 554	83,2	1
47 520	0,5	53 982	0,6	28 377	0,7	18 416	0,5	2
7 032 366	72,5	6 876 181	79,5	3 345 649	82,6	3 136 998	82,5	3
5 758 509	59,3	1 230 333	14,2	1 024 967	25,3	150 654	4,0	4
509 871	5,3	5 304 763	61,3	2 109 024	52,1	2 868 283	75,4	5
347 325	3,6	118 124	1,4	92 373	2,3	22 985	0,6	6
203 396	2,1	217 523	2,5	113 847	2,8	95 076	2,5	7
826 141	8,5	343 146	4,0	39 762	1,0	9 139	0,2	8
1 689 413	17,4	1 300 395	15,0	629 964	15,6	567 453	14,9	9
427 978	4,4	42 053	0,5	39 663	1,0	2 075	0,1	10
639 667	6,6	788 297	9,1	353 318	8,7	382 567	10,1	11
172 687	1,8	399 211	4,6	153 315	3,8	243 969	6,4	12
322 437	3,3	52 520	0,6	6 023	0,1	6 070	0,2	13
51 891	0,5	159 373	1,8	137 715	3,4	18 181	0,5	14
32 278	0,3	1 657	0,0	1 657	0,0	-	-	15
589 490	6,1	468 387	5,4	235 325	5,8	182 811	4,8	16
92 365	1,0	-	-	-	-	-	-	17
10 512	0,1	74 208	0,9	2 392	0,1	70 689	1,9	18
6 577	0,1	4 436	0,1	4 323	0,1	113	0,0	19
<b>Passivseite</b>								
3 637 935	37,5	3 675 681	42,5	1 682 100	41,5	1 223 378	32,2	20
587 094	6,0	361 097	4,2	109 667	2,7	96 476	2,5	21
3 801 035	39,2	3 416 057	39,5	1 639 709	40,5	1 139 689	30,0	22
88 512	0,9	9 822	0,1	8 618	0,2	-	-	23
867 819	8,9	22 616	0,3	-	-	-	-	24
1 887	0,0	4 393	0,1	4 307	0,1	86	0,0	25
460 349	4,7	188 963	2,2	100 294	2,5	78 781	2,1	26
999 002	10,3	545 190	6,3	480 225	11,9	64 965	1,7	27
81 708	0,8	1 851 323	21,4	727 514	18,0	1 123 773	29,6	28
321 180	3,3	342 061	4,0	170 989	4,2	162 213	4,3	29
13 154	0,1	17 644	0,2	15 170	0,4	2 474	0,1	30
28 880	0,3	9 202	0,1	2 431	0,1	6 717	0,2	31
279 146	2,9	315 215	3,6	153 388	3,8	153 022	4,0	32
4 178 967	43,1	2 034 190	23,5	875 301	21,6	1 149 290	30,2	33
2 160 105	22,3	1 189 903	13,8	433 116	10,7	755 807	19,9	34
1 425 072	14,7	638 370	7,4	290 559	7,2	347 811	9,1	35
738	0,0	-	-	-	-	-	-	36
23 330	0,2	14 940	0,2	14 044	0,3	410	0,0	37
<b>9 704 895</b>	<b>100</b>	<b>8 652 348</b>	<b>100</b>	<b>4 050 468</b>	<b>100</b>	<b>3 802 809</b>	<b>100</b>	<b>38</b>

3) einschließlich Fahrzeuge, Zuschüsse, Beihilfen und andere Vermögensvorteile gemäß § 31 Abs. 1 Nr. 3

Lfd. Nr.	Ertrags- und Aufwandsposition	Insgesamt		Privat	
				zusammen	
		1000 EUR	Prozent <sup>1)</sup>	1000 EUR	Prozent <sup>1)</sup>
1	Umsatzerlöse insgesamt	5 301 159	84,1	3 978 301	86,3
2	Bestandserhöhung oder -verminderung	13 863	0,2	13 506	0,3
3	Erhöhung	24 715	0,4	23 700	0,5
4	Verminderung	10 852	0,2	10 194	0,2
5	Andere aktivierte Eigenleistungen	17 907	0,3	7 629	0,2
6	Sonstige betriebliche Erträge	892 873	14,2	566 325	12,3
7	Zuweisungen/Zuschüsse von öffentlichen Haushalten	307 506	4,9	124 895	2,7
8	Fördermittel nach dem KHG (positiver Saldo)	74 475	1,2	42 983	0,9
<b>9</b>	<b>Betriebsertrag</b>	<b>6 300 277</b>	<b>100</b>	<b>4 608 744</b>	<b>100</b>
10	Materialaufwand zusammen	2 603 701	41,3	2 182 699	47,4
11	für Roh-, Hilfs- u. Betriebsstoffe, Waren	1 534 185	24,4	1 341 652	29,1
12	für bezogene Leistungen	1 069 516	17,0	841 046	18,2
13	Personalaufwand zusammen	1 579 703	25,1	1 091 460	23,7
14	Löhne und Gehälter	1 305 190	20,7	902 218	19,6
15	soziale Abgaben, Altersversorgung, Unterstützung	274 513	4,4	189 242	4,1
16	Fördermittel nach dem KHG (negativer Saldo)	-	-	-	-
17	Abschreibungen zusammen	739 076	11,7	452 924	9,8
18	auf immaterielle Vermögensgegenstände und Sachanlagen	723 220	11,5	448 539	9,7
19	auf Vermögensgegenstände des Umlauf- vermögens	15 856	0,3	4 386	0,1
20	Sonstige betriebliche Aufwendungen	902 357	14,3	566 843	12,3
<b>21</b>	<b>Betriebsaufwand</b>	<b>5 824 837</b>	<b>x</b>	<b>4 293 926</b>	<b>x</b>
22	Erträge aus Beteiligungen	58 346	0,9	52 168	1,1
23	Erträge aus anderen Wertpapieren und Aus- leihungen des Finanzanlagevermögens	12 703	0,2	4 624	0,1
24	Sonstige Zinsen u. ähnliche Erträge, übrige Erträge	123 474	2,0	106 571	2,3
25	Abschreibungen auf Finanzanlagen und auf Wertpapiere des Umlaufvermögens	3 945	0,1	2 754	0,1
26	Zinsen und ähnliche Aufwendungen, übrige Aufwendungen	285 787	4,5	205 731	4,5
<b>27</b>	<b>Ergebnis der gewöhnlichen Geschäftstätigkeit</b>	<b>380 231</b>	<b>6,0</b>	<b>269 696</b>	<b>5,9</b>
28	Außerordentliche Erträge	28 836	0,5	19 849	0,4
29	Außerordentliche Aufwendungen	27 460	0,4	16 925	0,4
30	Steuern vom Einkommen und vom Ertrag	57 979	0,9	52 490	1,1
31	Sonstige Steuern	43 396	0,7	19 415	0,4
<b>32</b>	<b>Saldo Jahresgewinn bzw. -überschuss, Jahresverlust bzw. -fehlbetrag (-)</b>	<b>181 233</b>	<b>2,9</b>	<b>119 557</b>	<b>2,6</b>
33	Jahresgewinn bzw. -überschuss	256 792	4,1	174 805	3,8
34	Jahresverlust bzw. -fehlbetrag	75 558	1,2	55 247	1,2

1) bezogen auf den Betriebsertrag

und Unternehmen 2010 nach Rechtsformen

Verlustrechnung

rechtlich		Öffentlich-rechtlich						Lfd. Nr.
darunter		zusammen		darunter				
100% öffentlich bestimmt				Eigenbetriebe		Zweckverbände		
1000 EUR	Prozent <sup>1)</sup>	1000 EUR	Prozent <sup>1)</sup>	1000 EUR	Prozent <sup>1)</sup>	1000 EUR	Prozent <sup>1)</sup>	
2 428 215	83,8	1 322 858	78,2	850 498	74,0	399 112	86,8	1
12 307	0,4	357	0,0	386	0,0	-	-	2
22 144	0,8	1 015	0,1	1 015	0,1	-	-	3
9 837	0,3	659	0,0	629	0,1	-	-	4
5 219	0,2	10 279	0,6	6 789	0,6	3 228	0,7	5
407 838	14,1	326 548	19,3	260 811	22,7	57 484	12,5	6
118 644	4,1	182 610	10,8	168 310	14,6	14 301	3,1	7
42 983	1,5	31 492	1,9	31 492	2,7	-	-	8
<b>2 896 562</b>	<b>100</b>	<b>1 691 534</b>	<b>100</b>	<b>1 149 976</b>	<b>100</b>	<b>459 824</b>	<b>100</b>	<b>9</b>
1 044 125	36,0	421 003	24,9	279 157	24,3	134 475	29,2	10
479 296	16,5	192 533	11,4	153 259	13,3	35 676	7,8	11
564 828	19,5	228 470	13,5	125 898	10,9	98 799	21,5	12
950 771	32,8	488 243	28,9	413 242	35,9	61 931	13,5	13
785 807	27,1	402 971	23,8	342 675	29,8	49 749	10,8	14
164 965	5,7	85 272	5,0	70 566	6,1	12 182	2,6	15
-	-	-	-	-	-	-	-	16
365 216	12,6	286 152	16,9	161 323	14,0	113 266	24,6	17
362 277	12,5	274 682	16,2	160 481	14,0	102 638	22,3	18
2 939	0,1	11 470	0,7	843	0,1	10 628	2,3	19
390 328	13,5	335 514	19,8	222 439	19,3	91 438	19,9	20
<b>2 750 440</b>	<b>x</b>	<b>1 530 912</b>	<b>x</b>	<b>1 076 161</b>	<b>x</b>	<b>401 110</b>	<b>x</b>	<b>21</b>
38 167	1,3	6 178	0,4	4 293	0,4	475	0,1	22
4 380	0,2	8 079	0,5	526	0,0	89	0,0	23
98 595	3,4	16 903	1,0	8 669	0,8	7 022	1,5	24
1 271	0,0	1 191	0,1	-	-	-	-	25
189 819	6,6	80 056	4,7	34 207	3,0	45 738	9,9	26
<b>96 173</b>	<b>3,3</b>	<b>110 535</b>	<b>6,5</b>	<b>53 098</b>	<b>4,6</b>	<b>20 562</b>	<b>4,5</b>	<b>27</b>
18 886	0,7	8 986	0,5	630	0,1	5 556	1,2	28
12 313	0,4	10 535	0,6	5 817	0,5	4 542	1,0	29
26 737	0,9	5 489	0,3	1 614	0,1	3 875	0,8	30
6 850	0,2	23 981	1,4	23 596	2,1	292	0,1	31
<b>84 180</b>	<b>2,9</b>	<b>61 676</b>	<b>3,6</b>	<b>7 190</b>	<b>0,6</b>	<b>17 398</b>	<b>3,8</b>	<b>32</b>
136 615	4,7	81 987	4,8	24 477	2,1	19 820	4,3	33
52 435	1,8	20 311	1,2	17 287	1,5	2 422	0,5	34

Lfd. Nr.	Anlageposition	Insgesamt		Privat	
		zusammen			
		1000 EUR	Prozent <sup>1)</sup>	1000 EUR	Prozent <sup>1)</sup>
<b>Anlagenachweis</b>					
1	Immaterielle Vermögensgegenstände	105 591	0,7	51 609	0,6
2	Sachanlagen	14 637 133	91,9	7 766 390	89,6
3	Grundstücke und Gebäude	7 202 270	45,2	5 971 937	68,9
	darunter				
4	mit Geschäfts- u.ä. Gebäuden	3 036 865	19,1	1 947 029	22,5
5	mit Wohngebäuden	3 902 292	24,5	3 846 978	44,4
6	Technische Anlagen und Maschinen	6 515 311	40,9	1 210 548	14,0
7	Betriebs- und Geschäftsausstattung	482 367	3,0	364 294	4,2
8	Fahrzeuge für Personen-/Güterverkehr	203 286	1,3	202 971	2,3
9	Betriebs- und Geschäftsausstattung u. Ä.	279 081	1,8	161 323	1,9
10	geleistete Anzahlungen, Anlagen im Bau	437 055	2,7	219 532	2,5
11	Finanzanlagen	1 191 567	7,5	853 106	9,8
12	Anteile an verbundenen Unternehmen	514 299	3,2	509 254	5,9
13	Beteiligungen	286 200	1,8	272 942	3,1
14	Ausleihungen zusammen	67 217	0,4	44 407	0,5
15	an verbundene Unternehmen	33 517	0,2	32 625	0,4
16	an Unternehmen mit best. Beteiligungsverhältnis	9 663	0,1	7 701	0,1
17	sonstige Ausleihungen	24 037	0,2	4 081	0,0
18	Wertpapiere des Anlagevermögens	323 852	2,0	26 503	0,3
<b>19</b>	<b>Anlagevermögen <sup>2)</sup></b>	<b>15 934 292</b>	<b>100</b>	<b>8 671 105</b>	<b>100</b>
20	Anzahl der öffentlichen Fonds, Einrichtungen und Unternehmen zusammen	580	x	428	x
	darunter				
21	ohne Anlagenachweis	64	x	62	x

1) bezogen auf das Anlagevermögen - 2) ohne kleine Kapitalgesellschaften entsprechend §§ 266, 267 HGB

und Unternehmen 2010 nach Rechtsformen

nachweis

rechtlich		Öffentlich-rechtlich						Lfd. Nr.
darunter		zusammen		darunter				
100% öffentlich bestimmt				Eigenbetriebe		Zweckverbände		
1000 EUR	Prozent <sup>1)</sup>	1000 EUR	Prozent <sup>1)</sup>	1000 EUR	Prozent <sup>1)</sup>	1000 EUR	Prozent <sup>1)</sup>	
<b>Anlagennachweis</b>								
31 672	0,4	53 982	0,7	28 377	0,8	18 416	0,6	1
6 819 101	89,6	6 870 744	94,6	3 340 211	98,0	3 136 998	99,1	2
5 758 509	75,7	1 230 333	16,9	1 024 967	30,1	150 654	4,8	3
1 747 970	23,0	1 089 835	15,0	889 805	26,1	145 318	4,6	4
3 835 902	50,4	55 314	0,8	55 178	1,6	136	0,0	5
509 871	6,7	5 304 763	73,0	2 109 024	61,9	2 868 283	90,6	6
347 247	4,6	118 073	1,6	92 322	2,7	22 985	0,7	7
202 663	2,7	315	0,0	258	0,0	57	0,0	8
144 584	1,9	117 759	1,6	92 064	2,7	22 929	0,7	9
203 396	2,7	217 523	3,0	113 847	3,3	95 076	3,0	10
756 910	9,9	338 461	4,7	39 762	1,2	9 139	0,3	11
452 161	5,9	5 044	0,1	2 968	0,1	2 077	0,1	12
236 949	3,1	13 257	0,2	11 186	0,3	2 071	0,1	13
42 085	0,6	22 810	0,3	8 805	0,3	4 005	0,1	14
32 600	0,4	893	0,0	893	0,0	-	-	15
5 590	0,1	1 962	0,0	1 279	0,0	683	0,0	16
3 895	0,1	19 956	0,3	6 633	0,2	3 323	0,1	17
25 715	0,3	297 349	4,1	16 803	0,5	986	0,0	18
<b>7 607 683</b>	<b>100</b>	<b>7 263 187</b>	<b>100</b>	<b>3 408 351</b>	<b>100</b>	<b>3 164 554</b>	<b>100</b>	<b>19</b>
355	x	152	x	94	x	53	x	20
56	x	2	x	1	x	-	x	21

2. Jahresabschlüsse öffentlich bestimmter Fonds, Einrichtungen

2.1 Aktiv- und

Lfd. Nr.	Bilanzposition	Insgesamt		Versorgung	
		1000 EUR	Prozent <sup>1)</sup>	1000 EUR	Prozent <sup>1)</sup>
<b>Aktivseite</b>					
1	Anlagevermögen insgesamt	16 255 276	81,2	4 907 308	81,4
2	immaterielle Vermögensgegenstände	121 563	0,6	45 966	0,8
3	Sachanlagen	14 861 568	74,3	4 746 915	78,8
4	Grundstücke und Gebäude <sup>2)</sup>	7 202 270	36,0	311 253	5,2
5	Technische Anlagen und Maschinen <sup>2)</sup>	6 515 311	32,6	4 266 421	70,8
6	Betriebs- und Geschäftsausstattung <sup>2) 3)</sup>	482 497	2,4	34 489	0,6
7	im Bau befindliche Anlagen <sup>2)</sup>	437 055	2,2	133 556	2,2
8	Finanzanlagen	1 272 145	6,4	114 427	1,9
9	Umlaufvermögen	3 551 694	17,7	1 102 440	18,3
10	Vorräte	510 353	2,6	11 918	0,2
11	Forderungen und sonst. Vermögensgegenstände darunter	1 780 130	8,9	789 518	13,1
12	aus Lieferungen und Leistungen	781 978	3,9	453 849	7,5
13	gegen verbundene Unternehmen und Unternehmen mit Beteiligungsverhältnis	485 605	2,4	153 995	2,6
14	an Gebietskörperschaften, Eigenbetriebe und Einrichtungsträger	216 670	1,1	57 818	1,0
15	Wertpapiere	35 603	0,2	3 204	0,1
16	Bar- und Buchgeldbestände	1 225 608	6,1	297 800	4,9
17	Ausgleichsposten nach dem KHG	92 365	0,5	-	-
18	Rechnungsabgrenzungsposten	88 570	0,4	4 993	0,1
19	Sonstige Aktiva	22 893	0,1	11 668	0,2
<b>Passivseite</b>					
20	Eigenkapital darunter <sup>4)</sup>	7 942 094	39,7	2 332 609	38,7
21	gezeichnetes Grund- bzw. Stammkapital	1 143 781	5,7	296 852	4,9
22	Rücklagen	7 608 179	38,0	1 990 326	33,0
23	Bilanzgewinn	135 045	0,7	19 772	0,3
24	Bilanzverlust	895 701	4,5	1 645	0,0
25	nicht durch EK gedeckter Fehlbetrag	7 031	0,0	214	0,0
26	Sonderposten mit Rücklageanteil	745 502	3,7	120 859	2,0
27	Sonderposten aus Zuwendungen zur Finanzierung des Sachanlagevermögens	1 605 170	8,0	143 596	2,4
28	Empfangene Ertragszuschüsse	2 013 459	10,1	1 309 935	21,7
29	Rückstellungen	846 319	4,2	301 443	5,0
30	für Pensionen u. ä. Verpflichtungen	39 393	0,2	8 644	0,1
31	Steuerrückstellungen	45 533	0,2	19 481	0,3
32	sonstige Rückstellungen	761 393	3,8	273 318	4,5
33	Verbindlichkeiten	6 788 917	33,9	1 784 806	29,6
34	darunter mit einer Restlaufzeit von				
34	1 bis zu 5 Jahren	3 699 172	18,5	1 092 186	18,1
35	mehr als 5 Jahren	2 107 254	10,5	425 218	7,1
36	Ausgleichsposten Darlehensförderung (KHG)	738	0,0	-	-
37	Rechnungsabgrenzungsposten	64 258	0,3	30 618	0,5
<b>38</b>	<b>Bilanzsumme</b>	<b>20 010 799</b>	<b>100</b>	<b>6 026 408</b>	<b>100</b>

1) bezogen auf die Bilanzsumme - 2) ohne kleine Kapitalgesellschaften entsprechend §§ 266, 267 HGB des DM-Bilanzgesetz - 4) nicht alle Positionen, die sich mindernd auswirken, sind enthalten



und Unternehmen 2010 nach Aufgabenbereichen

Passivseite der Bilanz

Davon								Lfd. Nr.
Elektrizitätsversorgung		Gasversorgung		Wasserversorgung		Kombinierte Versorgung		
1000 EUR	Prozent <sup>1)</sup>	1000 EUR	Prozent <sup>1)</sup>	1000 EUR	Prozent <sup>1)</sup>	1000 EUR	Prozent <sup>1)</sup>	
<b>Aktivseite</b>								
198 449	75,1	97 973	64,4	3 937 790	88,6	673 096	57,7	1
1 325	0,5	699	0,5	31 102	0,7	12 841	1,1	2
132 534	50,1	97 077	63,8	3 890 070	87,5	627 234	53,8	3
34 493	13,1	5 359	3,5	184 759	4,2	86 643	7,4	4
93 305	35,3	86 981	57,2	3 562 634	80,2	523 501	44,9	5
1 114	0,4	1 511	1,0	25 342	0,6	6 523	0,6	6
3 622	1,4	3 216	2,1	117 335	2,6	9 382	0,8	7
64 591	24,4	197	0,1	16 618	0,4	33 021	2,8	8
65 026	24,6	53 943	35,5	505 918	11,4	477 553	41,0	9
250	0,1	480	0,3	2 863	0,1	8 325	0,7	10
49 716	18,8	31 803	20,9	391 998	8,8	316 000	27,1	11
26 549	10,0	26 741	17,6	229 994	5,2	170 565	14,6	12
17 712	6,7	3 206	2,1	7 331	0,2	125 746	10,8	13
8	0,0	-	-	57 336	1,3	474	0,0	14
1 534	0,6	13	0,0	1 657	0,0	-	-	15
13 526	5,1	21 647	14,2	109 399	2,5	153 228	13,1	16
-	-	-	-	-	-	-	-	17
803	0,3	142	0,1	682	0,0	3 366	0,3	18
19	0,0	21	0,0	27	0,0	11 601	1,0	19
<b>Passivseite</b>								
129 455	49,0	67 500	44,4	1 747 394	39,3	388 261	33,3	20
35 074	13,3	17 575	11,6	119 372	2,7	124 832	10,7	21
87 453	33,1	25 800	17,0	1 633 749	36,8	243 324	20,9	22
8 301	3,1	5 451	3,6	-	-	6 020	0,5	23
501	0,2	-	-	82	0,0	1 061	0,1	24
-	-	-	-	-	-	214	0,0	25
3 093	1,2	8 596	5,7	92 244	2,1	16 926	1,5	26
16 361	6,2	4 240	2,8	98 672	2,2	24 323	2,1	27
6 689	2,5	6 800	4,5	1 214 784	27,3	81 660	7,0	28
30 698	11,6	11 749	7,7	98 660	2,2	160 336	13,8	29
1 626	0,6	190	0,1	1 141	0,0	5 686	0,5	30
3 387	1,3	1 453	1,0	9 026	0,2	5 615	0,5	31
25 684	9,7	10 106	6,6	88 493	2,0	149 034	12,8	32
75 287	28,5	51 529	33,9	1 191 429	26,8	466 561	40,0	33
34 656	13,1	41 673	27,4	716 964	16,1	298 894	25,6	34
8 143	3,1	1 544	1,0	397 996	9,0	17 534	1,5	35
-	-	-	-	-	-	-	-	36
2 714	1,0	751	0,5	1 233	0,0	25 920	2,2	37
<b>264 297</b>	<b>100</b>	<b>152 078</b>	<b>100</b>	<b>4 444 417</b>	<b>100</b>	<b>1 165 616</b>	<b>100</b>	<b>38</b>

3) einschließlich Fahrzeuge, Zuschüsse, Beihilfen und andere Vermögensvorteile gemäß § 31 Abs. 1 Nr. 3

Lfd. Nr.	Bilanzposition	Entsorgung		Wohnungswesen	
		1000 EUR	Prozent <sup>1)</sup>	1000 EUR	Prozent <sup>1)</sup>
<b>Aktivseite</b>					
1	Anlagevermögen insgesamt	1 889 020	78,4	4 645 088	89,2
2	immaterielle Vermögensgegenstände	22 223	0,9	1 968	0,0
3	Sachanlagen	1 851 282	76,8	4 586 095	88,1
4	Grundstücke und Gebäude <sup>2)</sup>	182 305	7,6	4 408 191	84,7
5	Technische Anlagen und Maschinen <sup>2)</sup>	1 578 009	65,5	9 826	0,2
6	Betriebs- und Geschäftsausstattung <sup>2) 3)</sup>	31 422	1,3	8 505	0,2
7	im Bau befindliche Anlagen <sup>2)</sup>	59 547	2,5	45 668	0,9
8	Finanzanlagen	15 515	0,6	57 025	1,1
9	Umlaufvermögen	446 960	18,6	556 858	10,7
10	Vorräte	3 456	0,1	237 226	4,6
11	Forderungen und sonst. Vermögensgegenstände darunter	243 703	10,1	139 626	2,7
12	aus Lieferungen und Leistungen	139 802	5,8	14 511	0,3
13	gegen verbundene Unternehmen und Unternehmen mit Beteiligungsverhältnis	23 386	1,0	23 110	0,4
14	an Gebietskörperschaften, Eigenbetriebe und Einrichtungsträger	30 929	1,3	69 107	1,3
15	Wertpapiere	1 989	0,1	23 743	0,5
16	Bar- und Buchgeldbestände	197 813	8,2	156 263	3,0
17	Ausgleichsposten nach dem KHG	-	-	-	-
18	Rechnungsabgrenzungsposten	71 558	3,0	3 096	0,1
19	Sonstige Aktiva	1 575	0,1	1 586	0,0
<b>Passivseite</b>					
20	Eigenkapital darunter <sup>4)</sup>	695 803	28,9	2 195 008	42,2
21	gezeichnetes Grund- bzw. Stammkapital	44 112	1,8	227 115	4,4
22	Rücklagen	633 358	26,3	2 785 023	53,5
23	Bilanzgewinn (nur Kapitalgesellschaften)	5 929	0,2	19 625	0,4
24	Bilanzverlust (nur Kapitalgesellschaften)	3 553	0,1	782 682	15,0
25	nicht durch EK gedeckter Fehlbetrag	1 211	0,1	93	0,0
26	Sonderposten mit Rücklageanteil	107 628	4,5	108 112	2,1
27	Sonderposten aus Zuwendungen zur Finanzierung des Sachanlagevermögens	62 930	2,6	104 639	2,0
28	Empfangene Ertragszuschüsse	650 798	27,0	1 800	0,0
29	Rückstellungen	186 007	7,7	69 944	1,3
30	für Pensionen u. ä. Verpflichtungen	2 216	0,1	7 240	0,1
31	Steuerrückstellungen	525	0,0	2 394	0,0
32	sonstige Rückstellungen	183 267	7,6	60 309	1,2
33	Verbindlichkeiten darunter mit einer Restlaufzeit von	701 064	29,1	2 720 042	52,2
34	1 bis zu 5 Jahren	468 984	19,5	1 123 865	21,6
35	mehr als 5 Jahren	183 408	7,6	1 297 726	24,9
36	Ausgleichsposten Darlehensförderung (KHG)	-	-	-	-
37	Rechnungsabgrenzungsposten	3 825	0,2	7 084	0,1
<b>38</b>	<b>Bilanzsumme</b>	<b>2 409 113</b>	<b>100</b>	<b>5 206 629</b>	<b>100</b>

1) bezogen auf die Bilanzsumme - 2) ohne kleine Kapitalgesellschaften entsprechend §§ 266, 267 HGB des DM-Bilanzgesetz - 4) nicht alle Positionen, die sich mindernd auswirken, sind enthalten

und Unternehmen 2010 nach Aufgabenbereichen

Passivseite der Bilanz

Verkehr		Krankenhäuser		Kultur, Sport und Erholung		Übrige Aufgabenbereiche		Lfd. Nr.
1000 EUR	Prozent <sup>1)</sup>	1000 EUR	Prozent <sup>1)</sup>	1000 EUR	Prozent <sup>1)</sup>	1000 EUR	Prozent <sup>1)</sup>	
<b>Aktivseite</b>								
691 352	86,1	1 222 599	72,5	444 989	86,7	2 454 921	72,9	1
3 103	0,4	6 471	0,4	3 049	0,6	38 784	1,2	2
667 982	83,2	1 199 226	71,1	389 738	76,0	1 420 330	42,2	3
287 316	35,8	933 762	55,3	234 597	45,7	844 847	25,1	4
125 798	15,7	80 748	4,8	25 768	5,0	428 740	12,7	5
212 837	26,5	140 327	8,3	21 614	4,2	33 303	1,0	6
39 743	4,9	44 389	2,6	19 870	3,9	94 282	2,8	7
20 268	2,5	16 902	1,0	52 203	10,2	995 807	29,6	8
109 686	13,7	382 126	22,6	67 391	13,1	886 233	26,3	9
10 728	1,3	21 919	1,3	1 569	0,3	223 537	6,6	10
57 767	7,2	146 739	8,7	33 241	6,5	369 538	11,0	11
7 100	0,9	102 179	6,1	3 767	0,7	60 770	1,8	12
24 095	3,0	8 007	0,5	19 940	3,9	233 072	6,9	13
9 202	1,1	28 294	1,7	2 961	0,6	18 359	0,5	14
-	-	5 000	0,3	8	0,0	1 659	0,0	15
41 192	5,1	208 469	12,4	32 574	6,3	291 498	8,7	16
-	-	80 241	4,8	-	-	12 124	0,4	17
2 021	0,3	1 997	0,1	510	0,1	4 396	0,1	18
-	-	254	0,0	94	0,0	7 716	0,2	19
<b>Passivseite</b>								
252 464	31,4	491 173	29,1	252 300	49,2	1 722 736	51,2	20
82 402	10,3	42 206	2,5	28 320	5,5	422 774	12,6	21
166 928	20,8	424 774	25,2	277 675	54,1	1 330 096	39,5	22
10 693	1,3	16 658	1,0	1 054	0,2	61 313	1,8	23
5 567	0,7	-	-	2 349	0,5	99 905	3,0	24
-	-	254	0,0	91	0,0	5 167	0,2	25
151 278	18,8	19 644	1,2	12 727	2,5	225 255	6,7	26
155 534	19,4	886 903	52,6	65 514	12,8	186 054	5,5	27
23 781	3,0	-	-	16 170	3,2	10 976	0,3	28
50 089	6,2	110 274	6,5	19 453	3,8	109 109	3,2	29
618	0,1	11 237	0,7	568	0,1	8 869	0,3	30
2 053	0,3	426	0,0	5 622	1,1	15 031	0,4	31
47 418	5,9	98 611	5,8	13 263	2,6	85 208	2,5	32
161 347	20,1	178 471	10,6	143 562	28,0	1 099 625	32,7	33
118 780	14,8	70 509	4,2	116 190	22,6	708 658	21,1	34
24 815	3,1	14 811	0,9	13 910	2,7	147 368	4,4	35
-	-	525	0,0	-	-	213	0,0	36
8 567	1,1	227	0,0	3 245	0,6	10 693	0,3	37
<b>803 060</b>	<b>100</b>	<b>1 687 216</b>	<b>100</b>	<b>512 984</b>	<b>100</b>	<b>3 365 390</b>	<b>100</b>	<b>38</b>

3) einschließlich Fahrzeuge, Zuschüsse, Beihilfen und andere Vermögensvorteile gemäß § 31 Abs. 1 Nr. 3

Lfd. Nr.	Ertrags- und Aufwandsposition	Insgesamt		Versorgung	
		1000 EUR	Prozent <sup>1)</sup>	1000 EUR	Prozent <sup>1)</sup>
1	Umsatzerlöse insgesamt	5 301 159	84,1	2 086 243	90,7
2	Bestandsveränderung	13 863	0,2	- 22	- 0,0
3	Erhöhung	24 715	0,4	20	0,0
4	Verminderung	10 852	0,2	42	0,0
5	Andere aktivierte Eigenleistungen	17 907	0,3	7 885	0,3
6	Sonstige betriebliche Erträge	892 873	14,2	205 645	8,9
7	Zuweisungen/Zuschüsse von öffentlichen Haushalten	307 506	4,9	11 189	0,5
8	Fördermittel nach dem KHG (positiver Saldo)	74 475	1,2	-	-
<b>9</b>	<b>Betriebsertrag</b>	<b>6 300 277</b>	<b>100</b>	<b>2 299 751</b>	<b>100</b>
10	Materialaufwand zusammen	2 603 701	41,3	1 376 825	59,9
11	für Roh-, Hilfs- u. Betriebsstoffe, Waren	1 534 185	24,4	985 932	42,9
12	für bezogene Leistungen	1 069 516	17,0	390 892	17,0
13	Personalaufwand zusammen	1 579 703	25,1	178 601	7,8
14	Löhne und Gehälter	1 305 190	20,7	146 485	6,4
15	soziale Abgaben, Altersversorgung, Unterstützung	274 513	4,4	32 116	1,4
16	Fördermittel nach dem KHG (negativer Saldo)	-	-	-	-
17	Abschreibungen zusammen	739 076	11,7	230 923	10,0
18	auf immaterielle Vermögensgegenstände und Sachanlagen	723 220	11,5	221 133	9,6
19	auf Vermögensgegenstände des Umlaufvermögens	15 856	0,3	9 789	0,4
20	Sonstige betriebliche Aufwendungen	902 357	14,3	270 365	11,8
<b>21</b>	<b>Betriebsaufwand</b>	<b>5 824 837</b>	<b>x</b>	<b>2 056 714</b>	<b>x</b>
22	Erträge aus Beteiligungen	58 346	0,9	13 871	0,6
23	Erträge aus anderen Wertpapieren und Ausleihungen des Finanzanlagevermögens	12 703	0,2	119	0,0
24	Sonstige Zinsen und ähnliche Erträge	123 474	2,0	19 893	0,9
25	Abschreibungen auf Finanzanlagen und auf Wertpapiere des Umlaufvermögens	3 945	0,1	233	0,0
26	Zinsen und ähnliche Aufwendungen, übrige Aufwendungen	285 787	4,5	66 092	2,9
<b>27</b>	<b>Ergebnis der gewöhnlichen Geschäftstätigkeit</b>	<b>380 231</b>	<b>6,0</b>	<b>210 596</b>	<b>9,2</b>
28	Außerordentliche Erträge	28 836	0,5	4 338	0,2
29	Außerordentliche Aufwendungen	27 460	0,4	5 333	0,2
30	Steuern vom Einkommen und vom Ertrag	57 979	0,9	37 079	1,6
31	Sonstige Steuern	43 396	0,7	12 497	0,5
<b>32</b>	<b>Saldo Jahresgewinn bzw. -überschuss, Jahresverlust bzw. -fehlbetrag (-)</b>	<b>181 233</b>	<b>2,9</b>	<b>61 122</b>	<b>2,7</b>
33	Jahresgewinn bzw. -überschuss	256 792	4,1	65 344	2,8
34	Jahresverlust bzw. -fehlbetrag	75 558	1,2	4 223	0,2

1) bezogen auf den Betriebsertrag

und Unternehmen 2010 nach Aufgabenbereichen

Verlustrechnung

Davon								Lfd. Nr.
Elektrizitätsversorgung		Gasversorgung		Wasserversorgung		Kombinierte Versorgung		
1000 EUR	Prozent <sup>1)</sup>	1000 EUR	Prozent <sup>1)</sup>	1000 EUR	Prozent <sup>1)</sup>	1000 EUR	Prozent <sup>1)</sup>	
198 642	86,8	123 507	97,7	431 563	87,4	1 332 531	91,9	1
-	-	-	-	-	-	- 22	- 0,0	2
-	-	-	-	-	-	19	0,0	3
-	-	-	-	-	-	42	0,0	4
119	0,1	107	0,1	5 634	1,1	2 025	0,1	5
30 212	13,2	2 757	2,2	56 502	11,4	116 174	8,0	6
-	-	-	-	11 188	2,3	-	-	7
-	-	-	-	-	-	-	-	8
<b>228 973</b>	<b>100</b>	<b>126 371</b>	<b>100</b>	<b>493 699</b>	<b>100</b>	<b>1 450 708</b>	<b>100</b>	<b>9</b>
146 567	64,0	82 461	65,3	125 053	25,3	1 022 744	70,5	10
103 395	45,2	73 748	58,4	61 912	12,5	746 877	51,5	11
43 172	18,9	8 712	6,9	63 141	12,8	275 867	19,0	12
13 246	5,8	6 256	5,0	87 341	17,7	71 757	4,9	13
10 870	4,7	5 202	4,1	70 575	14,3	59 838	4,1	14
2 376	1,0	1 054	0,8	16 767	3,4	11 920	0,8	15
-	-	-	-	-	-	-	-	16
12 939	5,7	8 767	6,9	148 807	30,1	60 409	4,2	17
12 081	5,3	8 767	6,9	140 211	28,4	60 073	4,1	18
858	0,4	-	-	8 596	1,7	336	0,0	19
31 844	13,9	8 396	6,6	67 613	13,7	162 513	11,2	20
<b>204 596</b>	<b>x</b>	<b>105 880</b>	<b>x</b>	<b>428 814</b>	<b>x</b>	<b>1 317 423</b>	<b>x</b>	<b>21</b>
6 578	2,9	-	-	15	0,0	7 279	0,5	22
4	0,0	-	-	2	0,0	113	0,0	23
7 902	3,5	314	0,2	5 726	1,2	5 950	0,4	24
233	0,1	-	-	-	-	-	-	25
1 866	0,8	1 342	1,1	50 173	10,2	12 711	0,9	26
<b>36 763</b>	<b>16,1</b>	<b>19 463</b>	<b>15,4</b>	<b>20 456</b>	<b>4,1</b>	<b>133 914</b>	<b>9,2</b>	<b>27</b>
-	-	1 633	1,3	1 118	0,2	1 587	0,1	28
3 007	1,3	10	0,0	941	0,2	1 375	0,1	29
1 261	0,6	5 388	4,3	5 252	1,1	25 179	1,7	30
537	0,2	93	0,1	416	0,1	11 451	0,8	31
<b>7 804</b>	<b>3,4</b>	<b>11 792</b>	<b>9,3</b>	<b>14 832</b>	<b>3,0</b>	<b>26 693</b>	<b>1,8</b>	<b>32</b>
7 900	3,5	11 792	9,3	18 922	3,8	26 730	1,8	33
96	0,0	-	-	4 090	0,8	37	0,0	34

Lfd. Nr.	Ertrags- und Aufwandsposition	Entsorgung		Wohnungswesen	
		1000 EUR	Prozent <sup>1)</sup>	1000 EUR	Prozent <sup>1)</sup>
1	Umsatzerlöse insgesamt	404 320	87,9	653 965	91,3
2	Bestandsveränderung	- 22	- 0,0	2 968	0,4
3	Erhöhung	93	0,0	5 764	0,8
4	Verminderung	115	0,0	2 796	0,4
5	Andere aktivierte Eigenleistungen	1 307	0,3	1 210	0,2
6	Sonstige betriebliche Erträge	54 620	11,9	58 353	8,1
7	Zuweisungen/Zuschüsse von öffentlichen Haushalten	7 454	1,6	4 897	0,7
8	Fördermittel nach dem KHG (positiver Saldo)	-	-	-	-
<b>9</b>	<b>Betriebsertrag</b>	<b>460 225</b>	<b>100</b>	<b>716 496</b>	<b>100</b>
10	Materialaufwand zusammen	179 720	39,1	303 380	42,3
11	für Roh-, Hilfs- u. Betriebsstoffe, Waren	41 242	9,0	61 694	8,6
12	für bezogene Leistungen	138 478	30,1	241 686	33,7
13	Personalaufwand zusammen	88 972	19,3	76 120	10,6
14	Löhne und Gehälter	71 928	15,6	63 596	8,9
15	soziale Abgaben, Altersversorgung, Unterstützung	17 044	3,7	12 524	1,7
16	Fördermittel nach dem KHG (negativer Saldo)	-	-	-	-
17	Abschreibungen zusammen	83 869	18,2	177 369	24,8
18	auf immaterielle Vermögensgegenstände und Sachanlagen	81 238	17,7	175 743	24,5
19	auf Vermögensgegenstände des Umlaufvermögens	2 631	0,6	1 626	0,2
20	Sonstige betriebliche Aufwendungen	68 861	15,0	48 944	6,8
<b>21</b>	<b>Betriebsaufwand</b>	<b>421 422</b>	<b>x</b>	<b>605 813</b>	<b>x</b>
22	Erträge aus Beteiligungen	502	0,1	2 894	0,4
23	Erträge aus anderen Wertpapieren und Ausleihungen des Finanzanlagevermögens	297	0,1	406	0,1
24	Sonstige Zinsen und ähnliche Erträge	5 664	1,2	8 219	1,1
25	Abschreibungen auf Finanzanlagen und auf Wertpapiere des Umlaufvermögens	-	-	10	0,0
26	Zinsen und ähnliche Aufwendungen, übrige Aufwendungen	27 238	5,9	106 877	14,9
<b>27</b>	<b>Ergebnis der gewöhnlichen Geschäftstätigkeit</b>	<b>18 026</b>	<b>3,9</b>	<b>15 316</b>	<b>2,1</b>
28	Außerordentliche Erträge	5 064	1,1	7 576	1,1
29	Außerordentliche Aufwendungen	6 682	1,5	1 740	0,2
30	Steuern vom Einkommen und vom Ertrag	1 049	0,2	1 960	0,3
31	Sonstige Steuern	614	0,1	4 492	0,6
<b>32</b>	<b>Saldo Jahresgewinn bzw. -überschuss, Jahresverlust bzw. -fehlbetrag (-)</b>	<b>12 605</b>	<b>2,7</b>	<b>14 972</b>	<b>2,1</b>
33	Jahresgewinn bzw. -überschuss	21 598	4,7	39 771	5,6
34	Jahresverlust bzw. -fehlbetrag	8 993	2,0	24 799	3,5

1) bezogen auf den Betriebsertrag

und Unternehmen 2010 nach Aufgabenbereichen

Verlustrechnung

Verkehr		Krankenhäuser		Kultur, Sport und Erholung		Übrige Aufgabenbereiche		Lfd. Nr.
1000 EUR	Prozent <sup>1)</sup>	1000 EUR	Prozent <sup>1)</sup>	1000 EUR	Prozent <sup>1)</sup>	1000 EUR	Prozent <sup>1)</sup>	
258 235	70,1	903 049	78,5	80 134	38,6	915 212	83,4	1
- 18	- 0,0	- 328	- 0,0	- 1	- 0,0	11 286	1,0	2
0		566	0,0	25	0,0	18 247	1,7	3
18	0,0	894	0,1	26	0,0	6 961	0,6	4
411	0,1	28	0,0	3 533	1,7	3 534	0,3	5
109 941	29,8	173 992	15,1	124 159	59,7	166 164	15,1	6
35 385	9,6	87 321	7,6	105 805	50,9	55 455	5,1	7
-	-	73 040	6,4	-	-	1 436	0,1	8
<b>368 569</b>	<b>100</b>	<b>1 149 781</b>	<b>100</b>	<b>207 825</b>	<b>100</b>	<b>1 097 632</b>	<b>100</b>	<b>9</b>
153 155	41,6	272 815	23,7	49 209	23,7	268 597	24,5	10
55 431	15,0	215 350	18,7	17 219	8,3	157 316	14,3	11
97 724	26,5	57 466	5,0	31 990	15,4	111 280	10,1	12
120 235	32,6	656 822	57,1	112 142	54,0	346 810	31,6	13
98 298	26,7	549 512	47,8	91 222	43,9	284 148	25,9	14
21 936	6,0	107 310	9,3	20 921	10,1	62 662	5,7	15
-	-	-	-	-	-	-	-	16
59 680	16,2	96 623	8,4	21 489	10,3	69 123	6,3	17
58 618	15,9	96 623	8,4	21 456	10,3	68 410	6,2	18
1 063	0,3	-	-	33	0,0	713	0,1	19
45 825	12,4	98 762	8,6	46 661	22,5	322 939	29,4	20
<b>378 895</b>	<b>x</b>	<b>1 125 022</b>	<b>x</b>	<b>229 501</b>	<b>x</b>	<b>1 007 469</b>	<b>x</b>	<b>21</b>
400	0,1	52	0,0	7 653	3,7	32 972	3,0	22
246	0,1	507	0,0	126	0,1	11 001	1,0	23
5 886	1,6	3 080	0,3	4 078	2,0	76 653	7,0	24
41	0,0	-	-	75	0,0	3 586	0,3	25
7 496	2,0	6 007	0,5	7 700	3,7	64 377	5,9	26
<b>- 11 332</b>	<b>- 3,1</b>	<b>22 390</b>	<b>1,9</b>	<b>- 17 593</b>	<b>- 8,5</b>	<b>142 826</b>	<b>13,0</b>	<b>27</b>
739	0,2	4 049	0,4	59	0,0	7 010	0,6	28
653	0,2	6 427	0,6	771	0,4	5 853	0,5	29
2 886	0,8	134	0,0	2 647	1,3	12 223	1,1	30
764	0,2	199	0,0	745	0,4	24 083	2,2	31
<b>4 943</b>	<b>1,3</b>	<b>19 328</b>	<b>1,7</b>	<b>- 14 699</b>	<b>- 7,1</b>	<b>82 962</b>	<b>7,6</b>	<b>32</b>
10 460	2,8	21 222	1,8	2 444	1,2	95 951	8,7	33
5 517	1,5	1 894	0,2	17 144	8,2	12 989	1,2	34

Lfd. Nr.	Anlageposition	Insgesamt		Versorgung	
		1000 EUR	Prozent <sup>1)</sup>	1000 EUR	Prozent <sup>1)</sup>
<b>Anlagenachweis</b>					
1	Immaterielle Vermögensgegenstände	105 591	0,7	45 966	0,9
2	Sachanlagen	14 637 133	91,9	4 745 720	96,7
3	Grundstücke und Gebäude	7 202 270	45,2	311 253	6,3
	darunter				
4	mit Geschäfts- u.ä. Gebäuden	3 036 865	19,1	300 661	6,1
5	mit Wohngebäuden	3 902 292	24,5	1 210	0,0
6	Technische Anlagen und Maschinen	6 515 311	40,9	4 266 421	87,0
7	Betriebs- und Geschäftsausstattung	482 367	3,0	34 489	0,7
8	Fahrzeuge für Personen-/Güterverkehr	203 286	1,3	84	0,0
9	Betriebs- und Geschäftsausstattung u.Ä., geleistete Anzahlungen, Anlagen im Bau	279 081	1,8	34 405	0,7
10		437 055	2,7	133 556	2,7
11	Finanzanlagen	1 191 567	7,5	114 231	2,3
12	Anteile an verbundenen Unternehmen	514 299	3,2	89 001	1,8
13	Beteiligungen	286 200	1,8	22 578	0,5
14	Ausleihungen zusammen	67 217	0,4	1 077	0,0
15	an verbundene Unternehmen	33 517	0,2	369	0,0
16	an Unternehmen mit best. Beteiligungsverhältnis	9 663	0,1	309	0,0
17	sonstige Ausleihungen	24 037	0,2	399	0,0
18	Wertpapiere des Anlagevermögens	323 852	2,0	1 575	0,0
<b>19</b>	<b>Anlagevermögen <sup>2)</sup></b>	<b>15 934 292</b>	<b>100</b>	<b>4 905 918</b>	<b>100</b>
20	Anzahl der öffentlichen Fonds, Einrichtungen und Unternehmen zusammen	580	x	106	x
	darunter				
21	ohne Anlagenachweis	64	x	10	x

1) bezogen auf das Anlagevermögen - 2) ohne kleine Kapitalgesellschaften entsprechend §§ 266, 267 HGB



und Unternehmen 2010 nach Aufgabenbereichen

nachweis

Davon								Lfd. Nr.
Elektrizitätsversorgung		Gasversorgung		Wasserversorgung		Kombinierte Versorgung		
1000 EUR	Prozent <sup>1)</sup>	1000 EUR	Prozent <sup>1)</sup>	1000 EUR	Prozent <sup>1)</sup>	1000 EUR	Prozent <sup>1)</sup>	
<b>Anlagenachweis</b>								
1 325	0,7	699	0,7	31 102	0,8	12 841	1,9	1
132 534	66,8	97 067	99,1	3 890 070	98,8	626 050	93,2	2
34 493	17,4	5 359	5,5	184 759	4,7	86 643	12,9	3
33 425	16,8	5 359	5,5	177 294	4,5	84 583	12,6	4
-	-	-	-	1 210	0,0	-	-	5
93 305	47,0	86 981	88,8	3 562 634	90,5	523 501	77,9	6
1 114	0,6	1 511	1,5	25 342	0,6	6 523	1,0	7
-	-	-	-	58	0,0	26	0,0	8
1 114	0,6	1 511	1,5	25 284	0,6	6 497	1,0	9
3 622	1,8	3 216	3,3	117 335	3,0	9 382	1,4	10
64 591	32,5	197	0,2	16 618	0,4	32 826	4,9	11
47 394	23,9	176	0,2	14 198	0,4	27 234	4,1	12
16 789	8,5	21	0,0	1 691	0,0	4 076	0,6	13
408	0,2	-	-	229	0,0	441	0,1	14
344	0,2	-	-	-	-	25	0,0	15
-	-	-	-	-	-	309	0,0	16
64	0,0	-	-	229	0,0	107	0,0	17
-	-	-	-	500	0,0	1 075	0,2	18
<b>198 449</b>	<b>100</b>	<b>97 962</b>	<b>100</b>	<b>3 937 790</b>	<b>100</b>	<b>671 716</b>	<b>100</b>	<b>19</b>
9	x	6	x	53	x	38	x	20
1	x	1	x	1	x	7	x	21

Lfd. Nr.	Anlageposition	Entsorgung		Wohnungswesen	
		1000 EUR	Prozent <sup>1)</sup>	1000 EUR	Prozent <sup>1)</sup>
<b>Anlagenachweis</b>					
1	Immaterielle Vermögensgegenstände	22 223	1,2	1 954	0,0
2	Sachanlagen	1 851 282	98,0	4 472 190	98,7
3	Grundstücke und Gebäude	182 305	9,7	4 408 191	97,3
	darunter				
4	mit Geschäfts- u.ä. Gebäuden	159 604	8,4	641 283	14,2
5	mit Wohngebäuden	9 818	0,5	3 636 261	80,3
6	Technische Anlagen und Maschinen	1 578 009	83,5	9 826	0,2
7	Betriebs- und Geschäftsausstattung	31 422	1,7	8 505	0,2
8	Fahrzeuge für Personen-/Güterverkehr	650	0,0	-	-
9	Betriebs- und Geschäftsausstattung u. Ä.	30 771	1,6	8 505	0,2
10	geleistete Anzahlungen, Anlagen im Bau	59 547	3,2	45 668	1,0
11	Finanzanlagen	15 515	0,8	56 923	1,3
12	Anteile an verbundenen Unternehmen	4 262	0,2	44 724	1,0
13	Beteiligungen	1 671	0,1	2 501	0,1
14	Ausleihungen zusammen	8 349	0,4	9 499	0,2
15	an verbundene Unternehmen	152	0,0	5 841	0,1
16	an Unternehmen mit best. Beteiligungsverhältnis	683	0,0	150	0,0
17	sonstige Ausleihungen	7 514	0,4	3 507	0,1
18	Wertpapiere des Anlagevermögens	1 233	0,1	200	0,0
<b>19</b>	<b>Anlagevermögen <sup>2)</sup></b>	<b>1 889 020</b>	<b>100</b>	<b>4 531 066</b>	<b>100</b>
20	Anzahl der öffentlichen Fonds, Einrichtungen und Unternehmen zusammen	66	x	95	x
	darunter				
21	ohne Anlagenachweis	-	x	9	x

1) bezogen auf das Anlagevermögen - 2) ohne kleine Kapitalgesellschaften entsprechend §§ 266, 267 HGB

und Unternehmen 2010 nach Aufgabenbereichen

nachweis

Verkehr		Krankenhäuser		Kultur, Sport und Erholung		Übrige Aufgabenbereiche		Lfd. Nr.
1000 EUR	Prozent <sup>1)</sup>	1000 EUR	Prozent <sup>1)</sup>	1000 EUR	Prozent <sup>1)</sup>	1000 EUR	Prozent <sup>1)</sup>	
<b>Anlagennachweis</b>								
3 043	0,4	6 471	0,5	3 026	0,9	22 910	1,0	1
665 693	96,6	1 199 226	98,1	301 849	86,7	1 401 172	59,7	2
287 316	41,7	933 762	76,4	234 597	67,3	844 847	36,0	3
200 064	29,0	931 680	76,2	220 703	63,4	582 870	24,8	4
-	-	1 350	0,1	13 363	3,8	240 291	10,2	5
125 798	18,3	80 748	6,6	25 768	7,4	428 740	18,3	6
212 837	30,9	140 327	11,5	21 563	6,2	33 225	1,4	7
201 073	29,2	-	-	237	0,1	1 241	0,1	8
11 764	1,7	140 327	11,5	21 326	6,1	31 985	1,4	9
39 743	5,8	44 389	3,6	19 870	5,7	94 282	4,0	10
20 116	2,9	16 902	1,4	43 464	12,5	924 417	39,4	11
11 667	1,7	4 676	0,4	24 397	7,0	335 572	14,3	12
664	0,1	230	0,0	2 135	0,6	256 421	10,9	13
3 803	0,6	1 005	0,1	626	0,2	42 860	1,8	14
3 800	0,6	893	0,1	-	-	22 462	1,0	15
-	-	-	-	-	-	8 521	0,4	16
3	0,0	112	0,0	626	0,2	11 876	0,5	17
3 983	0,6	10 992	0,9	16 304	4,7	289 565	12,3	18
<b>688 852</b>	<b>100</b>	<b>1 222 599</b>	<b>100</b>	<b>348 338</b>	<b>100</b>	<b>2 348 499</b>	<b>100</b>	<b>19</b>
34	x	15	x	53	x	211	x	20
3	x	-	x	8	x	34	x	21

**3. Anzahl der öffentlichen Fonds, Einrichtungen und Unternehmen 2010  
nach der Gewinn- und Verlustsituation**

Aufgabenbereich	Anzahl der Fonds, Einrichtungen und Unternehmen			
	insgesamt	mit Jahresgewinn bzw. -überschuss	mit Jahresverlust bzw. -fehlbetrag	weder mit Gewinn noch mit Verlust
<b>Insgesamt</b>	<b>580</b>	<b>331</b>	<b>164</b>	<b>85</b>
Kunst und Kulturpflege	26	6	16	4
Sport und Erholung	27	9	13	5
Wohnungswesen	95	54	38	3
Entsorgung	66	40	21	5
Abwasser	31	20	10	1
Abfall	35	20	11	4
Versorgung	106	67	14	25
Elektrizität	9	7	1	1
Gas	6	5	-	1
Wasser	53	40	12	1
kombinierte Versorgung	38	15	1	22
Verkehr	34	12	10	12
Krankenhäuser	15	13	2	-
übrige	211	130	50	31

