

Alkohol

Merkmal	1995	2008	2009
	Anzahl		

Straßenverkehrsunfälle unter Alkoholeinwirkung und dabei Verunglückte

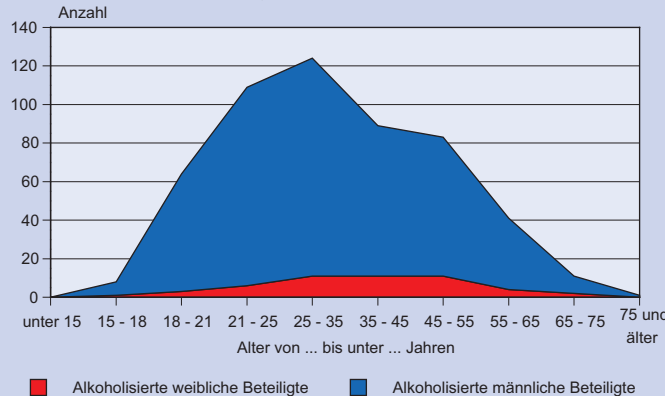
Unfälle mit Personenschaden	1 475	572	524
Schwerwiegende Unfälle mit Sachschaden (i.e.S.)	1 272	329	307
Sonstige Alkoholunfälle	1 325	623	554
Verunglückte Personen insgesamt	2 171	712	678
Getötete	79	15	9
Schwerverletzte	956	234	215
Leichtverletzte	1 136	463	454

Alkoholisierter Beteiligte bei Unfällen mit Personenschaden nach Altersgruppen

Alter von... bis unter... Jahren	1995	2008	2009
Insgesamt ¹⁾	1 501	574	531
unter 15	-	-	-
15 - 18	57	14	8
18 - 21	218	97	64
21 - 25	264	98	109
25 - 35	499	118	124
35 - 45	286	93	89
45 - 55	105	92	83
55 - 65	57	32	41
65 - 75	9	26	11
75 und mehr	1	3	1

1) einschließlich ohne Angabe des Alters

Alkoholisierter Beteiligte bei Unfällen mit Personenschaden 2009 nach Altersgruppen und Geschlecht



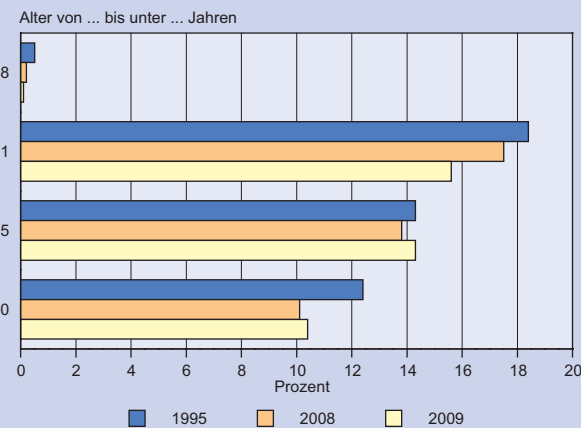
Kinder und Jugendliche

Merkmal	1995	2008	2009
	Prozent		

Anteil der jugendlichen Hauptverursacher bei Unfällen mit Personenschaden

Alter von ... bis unter ... Jahren	1995	2008	2009
15 - 18	4,7	2,1	2,0
18 - 21	15,4	14,8	13,0
21 - 25	12,6	12,4	12,9
25 - 30	11,9	10,1	10,6

Anteil der jugendlichen Hauptverursacher mit PKW bei Unfällen mit Personenschaden



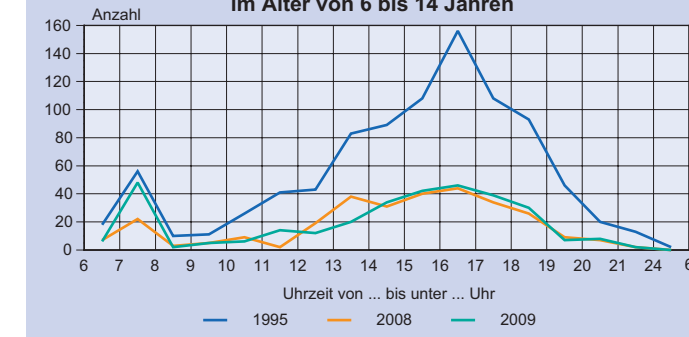
Merkmal	1995	2008	2009
	Anzahl		

Verunglückte Kinder bei Straßenverkehrsunfällen nach Alter

vollendetes Lebensjahr	1995	2008	2009
0	2	20	22
1	19	14	19
2	20	30	13
3	65	21	28
4	62	42	29
5	105	38	30
6	131	35	36
7	149	45	58
8	169	66	64
9	159	55	67
10	161	67	55
11	152	64	58
12	147	52	52
13	166	49	63
14	206	63	63

Kinder und Jugendliche

Verunglückte Fußgänger und Radfahrer im Alter von 6 bis 14 Jahren



Erläuterungen

Allgemeines

Ein für die Statistik der Straßenverkehrsunfälle meldepflichtiger Unfall liegt vor, wenn infolge des Fahrverkehrs auf öffentlichen Straßen und Plätzen Personen getötet oder verletzt oder Sachschäden verursacht worden sind. Grundlage der Erfassung sind die Unfallanzeigen der Polizei.

Unfälle mit Personenschaden

Unfälle, bei denen infolge des Fahrverkehrs auf öffentlichen Straßen und Plätzen Personen getötet, schwer oder leicht verletzt wurden. Als getötet gelten Personen, die sofort an der Unfallstelle oder innerhalb von 30 Tagen an den Unfallfolgen starben. Als schwer verletzt werden Personen erfasst, die sich mindestens 24 Stunden in stationärer Behandlung befunden haben.

Unfälle mit nur Sachschaden

– *Schwerwiegende Unfälle mit Sachschaden (i.e.S. - im engeren Sinne)*
Unfälle mit Straftatbestand oder Ordnungswidrigkeit (Bußgeld). Gleichzeitig muss mindestens ein Kraftfahrzeug auf Grund eines Unfallschadens von der Unfallstelle abgeschleppt werden (nicht fahrbereit).

– *Sonstige Sachschadensunfälle unter dem Einfluss berauschender Mittel*
Unfallbeteiligter steht unter dem Einfluss von Alkohol oder anderer berauschender Mittel. Alle beteiligten Kraftfahrzeuge sind fahrbereit.

– *Übrige Sachschadensunfälle*
Alle übrigen Sachschadensunfälle. Dazu zählen alle Sachschadensunfälle
1. die im Verwargeldverfahren abgeschlossen werden können, unabhängig von der Fahrbereitschaft beteiligter Fahrzeuge
2. mit Straftatbestand oder Ordnungswidrigkeit (Bußgeld), aber nicht unter dem Einfluss von Alkohol oder anderer berauschender Mittel. Alle Kraftfahrzeuge sind fahrbereit.

Auskünfte erteilen

Frau Gerth Telefon: 0361 37-84221 E-Mail: Christine.Gerth@statistik.thueringen.de
Frau Aßmann Telefon: 0361 37-84220 E-Mail: Sybille.Aßmann@statistik.thueringen.de

Thüringer Landesamt für Statistik

Europaplatz 3 • Postfach 90 01 63 • 99104 Erfurt
Telefon 0361 37-84642 / 84647 • Telefax 0361 37-84699
E-Mail: auskunft@statistik.thueringen.de
Internet: www.statistik.thueringen.de

Straßenverkehrsunfälle in Thüringen

Ausgabe 2010

Bestell-Nr. 80 105

Thüringer Landesamt für Statistik
www.statistik.thueringen.de



Unfälle und Verunglückte

Merkmal	1995	2008	2009
	Anzahl		

Straßenverkehrsunfälle in der Übersicht

Polizeilich erfasste Unfälle	75 893	57 828	57 220
innerorts	51 359	38 285	38 381
außerorts	19 152	15 135	14 329
auf Bundesautobahnen (BAB)	5 382	4 408	4 510
Unfälle mit Personenschaden	11 937	7 893	7 456
innerorts	6 556	4 742	4 403
außerorts	4 679	2 702	2 558
auf BAB	702	449	495
Unfälle mit Getöteten	370	174	144
innerorts	97	53	42
außerorts	249	109	90
auf BAB	24	12	12
Unfälle mit Schwerverletzten	4 312	2 054	1 817
innerorts	1 998	1 033	880
außerorts	2 068	898	809
auf BAB	246	123	128
Unfälle mit Leichtverletzten	7 255	5 665	5 495
innerorts	4 461	3 656	3 481
außerorts	2 362	1 695	1 659
auf BAB	432	314	355
Unfälle mit nur Sachschaden	63 956	49 935	49 764
innerorts	44 803	33 543	33 978
außerorts	14 473	12 433	11 771
auf BAB	4 680	3 959	4 015
schwerwiegende Unfälle mit Sachschaden (i.e.S.)	6 382	2 694	3 041
innerorts	3 412	1 555	1 644
außerorts	2 374	875	986
auf BAB	596	264	411
sonstige Sachschadensunfälle unter dem Einfluss berauschender Mittel	1 325	632	573
innerorts	1 131	519	475
außerorts	176	98	83
auf BAB	18	15	15
übrige Sachschadensunfälle	56 249	46 609	46 150
innerorts	40 260	31 469	31 859
außerorts	11 923	11 460	10 702
auf BAB	4 066	3 680	3 589

Bei Straßenverkehrsunfällen verunglückte Personen

Verunglückte insgesamt	16 420	10 423	9 805
innerorts	8 149	5 850	5 366
außerorts	7 078	3 907	3 676
auf BAB	1 193	666	763
Getötete	410	185	148
innerorts	99	54	43
außerorts	284	118	93
auf BAB	27	13	12
Schwerverletzte	5 448	2 465	2 162
innerorts	2 272	1 127	947
außerorts	2 804	1 191	1 038
auf BAB	372	147	177
Leichtverletzte	10 562	7 773	7 495
innerorts	5 778	4 669	4 376
außerorts	3 990	2 598	2 545
auf BAB	794	506	574

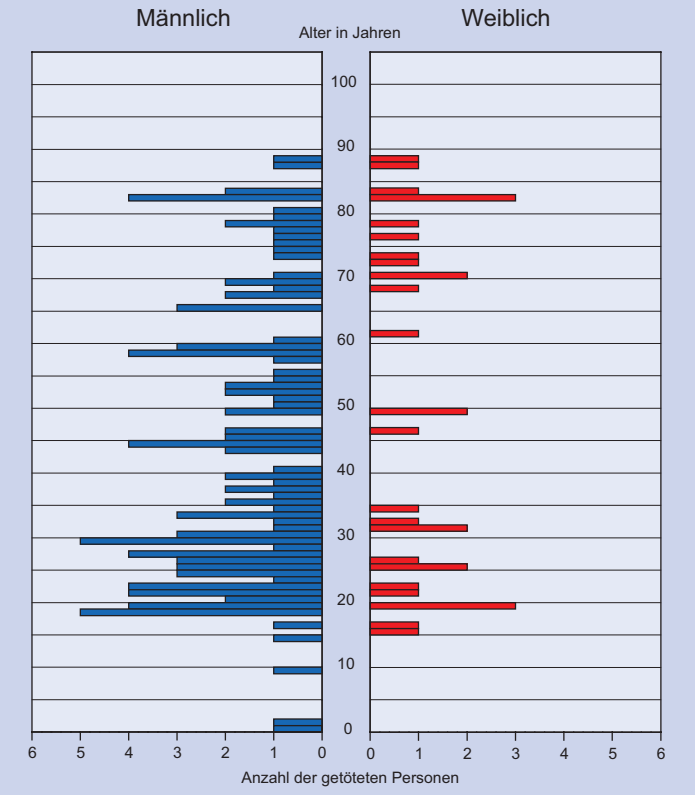
Verunglückte

Merkmal	1995	2008	2009
	Anzahl		

Bei Straßenverkehrsunfällen verunglückte Personen nach Straßenkategorien und Ortslage

Bundesautobahnen	1 193	666	763
Bundesstraßen	5 465	2 830	2 536
innerorts	2 484	1 323	1 118
außerorts	2 981	1 507	1 418
Landesstraßen	4 623	2 915	2 582
innerorts	1 426	1 044	947
außerorts	3 197	1 871	1 635
Kreisstraßen	495	409	604
innerorts	158	117	249
außerorts	337	292	355
Andere Straßen	4 644	3 603	3 320
innerorts	4 081	3 366	3 052
außerorts	563	237	268

Bei Straßenverkehrsunfällen getötete Personen 2009 nach Altersjahren und Geschlecht



Zeitliche Häufung

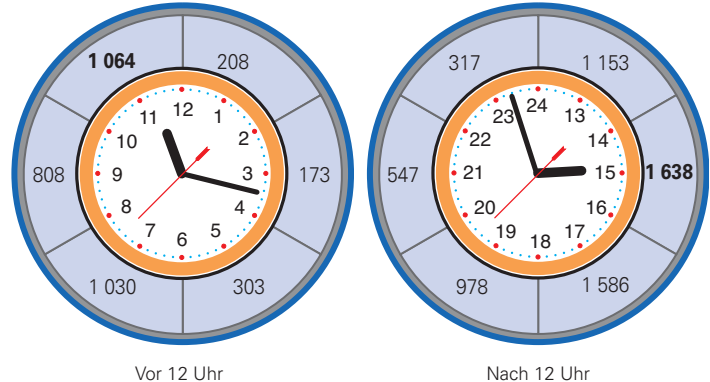
Bei Straßenverkehrsunfällen verunglückte Personen 2009 nach Monaten

Januar	Februar	März	April
679	586	678	901
Mai	Juni	Juli	August
907	832	904	1022
September	Oktober	November	Dezember
935	868	734	759

Bei Straßenverkehrsunfällen verunglückte Personen 2009 nach Wochentagen



Bei Straßenverkehrsunfällen verunglückte Personen 2009 nach der Uhrzeit



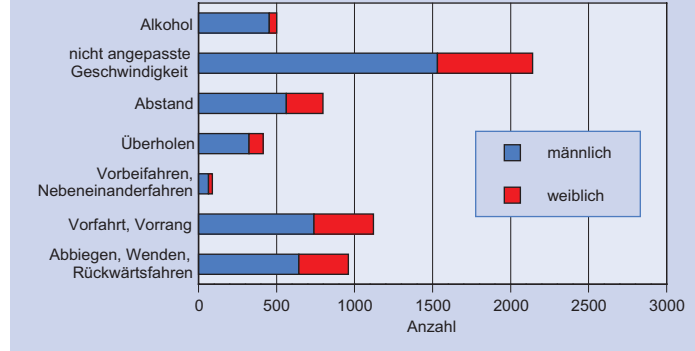
Fehlverhalten

Merkmal	1995	2008	2009
	Anzahl		

Fehlverhalten der Fahrzeugführer nach ausgewählten Ursachen bei Unfällen mit Personenschaden

Fehlverhalten der Fahrzeugführer	14 438	9 479	9 077
darunter			
Alkohol	1 563	543	501
nicht angepasste Geschwindigkeit	4 162	2 341	2 159
Abstand	1 147	892	807
Überholen	961	413	453
Vorbeifahren	39	14	29
Nebeneinanderfahren	64	65	64
Vorfahrt, Vorrang	1 711	1 216	1 141
Abbiegen, Wenden, Rückwärtsfahren	1 087	960	976

Fehlverhalten der Fahrzeugführer 2009 nach Geschlecht



Beteiligte Hauptverursacher 2009 ohne Fahrerlaubnis

bei Unfällen mit Personenschaden und schwerwiegenden Unfällen mit Sachschaden (i.e.S.) nach Altersgruppen

