



Statistischer Bericht

E I - m 10 / 11

Bergbau und Verarbeitendes Gewerbe in Thüringen Januar 2010 - Oktober 2011 nach Wirtschaftszweigen

Bestell - Nr. 05 101

Zeichenerklärung

- 0 weniger als die Hälfte von 1 in der letzten besetzten Stelle, jedoch mehr als nichts
- nichts vorhanden (genau Null)
- . Zahlenwert unbekannt oder geheim zu halten
- ... Angabe fällt später an
- / Zahlenwert nicht sicher genug
- x Tabellenfach gesperrt, weil Aussage nicht sinnvoll
- () Aussagewert eingeschränkt
- r berichtigte Zahl
- p vorläufige Zahl

Anmerkung: Abweichungen in den Summen erklären sich aus dem Runden von Einzelwerten.

Herausgeber:

Thüringer Landesamt für Statistik
Europaplatz 3, 99091 Erfurt
Postfach 90 01 63, 99104 Erfurt

Telefon: 0361 37-84642/84647
Telefax: 0361 37-84699
Internet: www.statistik.thueringen.de
E-Mail: auskunft@statistik.thueringen.de

Auskunft erteilt:

Referat: Produzierendes Gewerbe,
Bautätigkeit
Telefon: 03681 354-210

Herausgegeben im Januar 2012

Heft-Nr.: 18 / 12
Preis: 5,00 EUR

© Thüringer Landesamt für Statistik, Erfurt, 2012

Für nichtgewerbliche Zwecke sind Vervielfältigung und unentgeltliche Verbreitung, auch auszugsweise, mit Quellenangabe gestattet. Die Verbreitung, auch auszugsweise, über elektronische Systeme/Datenträger bedarf der vorherigen Zustimmung. Alle übrigen Rechte bleiben vorbehalten.

Inhaltsverzeichnis

	Seite
Vorbemerkungen	2
Überblick zur aktuellen Wirtschaftslage im Bergbau und Verarbeitenden Gewerbe in Thüringen im Oktober 2011	4
Grafiken	
1. Entwicklung von Auftragseingang, Umsatz und Beschäftigten im Bergbau und Verarbeitenden Gewerbe	6
2. Umsatz der Hauptgruppen Oktober 2010/2011	7
3. Umsatz insgesamt Januar 2010 bis Oktober 2011	7
4. Volumenindex Auftragseingang Januar 2010 bis Oktober 2011	8
5. Beschäftigte insgesamt Januar 2010 bis Oktober 2011	8
6. Entgelte je Beschäftigten Januar 2010 bis Oktober 2011	9
7. Umsatz je Beschäftigten Januar 2010 bis Oktober 2011	9
Tabellen	
1. Betriebe, Beschäftigte, geleistete Arbeitsstunden, Entgelte sowie Umsatz im Bergbau und Verarbeitenden Gewerbe vom 1.1.2011 bis 31.10.2011 nach Wirtschaftszweigen	10
2. Ausgewählte Maßzahlen im Bergbau und Verarbeitenden Gewerbe für den Monat Oktober 2011 nach Wirtschaftszweigen	11
3. Betriebe, Beschäftigte, geleistete Arbeitsstunden, Entgelte sowie Umsatz im Bergbau und Verarbeitenden Gewerbe nach Wirtschaftszweigen	13

Vorbemerkungen

Ziel der Statistik

Die Monatsberichte im Bergbau und Verarbeitenden Gewerbe stellen kurzfristig Daten über die konjunkturelle Entwicklung dieses Wirtschaftskreises in wirtschaftssystematischer und regionaler Gliederung zur Verfügung. Die Ergebnisse der Statistik sind ein wichtiges Material für die Arbeiten der gesetzgebenden Körperschaften, der Bundes- und Landesregierungen, der Verbände, Kammern sowie sonstigen Institutionen. Sie bilden eine unentbehrliche Grundlage für zahlreiche wirtschaftspolitische Entscheidungen und sind Ausgangsdaten für die Statistik der Europäischen Union.

Rechtsgrundlage

Rechtsgrundlage für die Erhebungen im Bergbau und Verarbeitenden Gewerbe ist das Gesetz über die Statistik im Produzierenden Gewerbe (ProdGewStatG) in der Fassung der Bekanntmachung vom 21. März 2002 (BGBl. I S. 1181), zuletzt geändert durch Artikel 4 des Gesetzes vom 17. März 2009 (BGBl. I S. 550).

Monatsbericht für Betriebe im Bergbau und Verarbeitenden Gewerbe

Der Berichtskreis des Monatsberichts umfasst die produzierenden Betriebe mit 50 und mehr Beschäftigten von Unternehmen des Bergbaus und Verarbeitenden Gewerbes sowie von Unternehmen anderer Wirtschaftszweige (jeweils einschließlich Handwerk) – ohne Baubetriebe und Betriebe der Energie- und Wasserversorgung.

Methodische Hinweise

Die in diesem Statistischen Bericht veröffentlichten Daten haben ihren Ursprung im "Monatsbericht für Betriebe im Bergbau und Verarbeitenden Gewerbe".

Bei Betrieben werden die Merkmale "Umsatz" und "Beschäftigte" nach fachlichen Betriebsteilen erhoben und sowohl für Betriebe als auch für fachliche Betriebsteile aufbereitet. Die in der Veröffentlichung nachgewiesenen Merkmale werden nur für den gesamten Betrieb (einschließlich der baugewerblichen und sonstigen Betriebsteile) dargestellt.

Beim Nachweis nach hauptbeteiligten Wirtschaftszweigen werden wie im vorliegenden Bericht alle Angaben eines kombinierten Betriebes (örtliche Einheit mit Betriebsteilen in mehreren Wirtschaftszweigen der WZ 2008) unter dem Wirtschaftszweig ausgewiesen, bei dem der Schwerpunkt des Betriebes liegt.

Durch Neugründungen, Umprofilierung sowie Betriebsstillegungen ergibt sich in der Festlegung des Berichtskreises keine Konstanz. Durch eine Jahreskorrektur werden durch die Einbeziehung von Nachmeldungen der Betriebe die endgültigen Werte für das Vorjahr ermittelt. Dadurch weichen die bereits im Vorjahr veröffentlichten Werte von den in diesem Bericht veröffentlichten Werten ab. Die Ergebnisse des laufenden Jahres tragen deshalb vorbehaltlich der Jahreskorrektur vorläufigen Charakter.

Ausgewiesene Entwicklungen sind nicht preis-, saison- und kalenderbereinigt. Die beim Auf- und Abrunden von Zahlen entstehenden Differenzen werden nicht ausgeglichen, so dass Abweichungen in den Summen zu den Einzelwerten auftreten können.

Definitionen

Betriebe

Betriebe sind örtlich getrennte Niederlassungen einschließlich der zugehörigen und in der Nähe liegenden Verwaltungs-, Reparatur-, Montage- und Hilfsbetriebe.

Beschäftigte

Zu den Beschäftigten (tätige Personen) zählen alle Personen, die am Ende des Monats bzw. zu einem bestimmten Stichtag in einem arbeitsrechtlichen Verhältnis zum Betrieb bzw. Unternehmen stehen. Des Weiteren gehören dazu tätige Inhaber und Mitinhaber, kaufmännisch, technisch und gewerblich Auszubildende sowie unbezahlt mithelfende Familienangehörige, soweit sie mindestens ein Drittel der üblichen Arbeitszeit bzw. mindestens 55 Stunden im Monat im Betrieb tätig sind.

Geleistete Arbeitsstunden

Geleistete Arbeitsstunden sind die tatsächlich geleisteten (nicht die bezahlten) Stunden aller tätigen Personen (einschließlich Heimarbeiter). Einzubeziehen sind auch geleistete Über-, Nacht-, Sonntags- und Feiertagsstunden.

Nicht einzubeziehen sind alle ausgefallenen Arbeitsstunden (z.B. Ausfälle wegen gesetzlichen Urlaubs oder Arbeitsbefreiung, tariflich vereinbarte Ruhezeiten, wegen Krankheit oder Betriebsunfällen sowie als Folge von Material-, Brennstoff- und Energiemangel, Absatzstockung, Kurzarbeit, Betriebsferien, Streiks, Aussperrungen), geleistete Stunden der Leiharbeitnehmer, geleistete Stunden von unbezahlt mithelfenden Familienangehörigen, Arbeitsstunden von Montage- und Reparaturarbeiten von Beauftragten anderer Betriebe bzw. Unternehmen und in einem anderen Unternehmen geleistete Stunden der eigenen Mitarbeiter.

Entgelte

Als Entgelte (Bruttolohn und Bruttogehalt) gilt die Summe der Bruttobezüge (Bar- und Sachbezüge ohne jeden Abzug) der Beschäftigten, einschließlich Lohn- und Gehaltszuschläge (auch Gratifikationen, Erfindergelder sowie Provisionen, Tantiemen usw.) jedoch ohne Arbeitgeberanteile zur Sozialversicherung, Aufwendungen für die betriebliche Alters-, Invaliditäts- und Hinterbliebenenversorgung, allgemeine Aufwendungen und Vergütungen, die als Spesenersatz anzusehen sind, gezahltes Vorruhestandsgeld, geleistete Zuschüsse der Bundesagentur für Arbeit (z.B. Kurzarbeitergeld) und Leistungen nach dem Arbeitszeitgesetz.

Umsatz

Der Umsatz umfasst den Gesamtumsatz aus Eigenerzeugung einschließlich Umsatz aus Verkauf von Energie, Nebenerzeugnissen und verkaufsfähigen Produktionsrückständen sowie den Umsatz aus sonstigen Betriebsteilen, so z.B. baugewerblichen Umsatz und Umsatz aus Handelsware, aus Vermietungen und Verpachtungen von betrieblichen Anlagen und Einrichtungen, aus Lizenzverträgen u.Ä. Als Umsatz gilt die Summe der Rechnungsendbeträge (ohne Umsatzsteuer) einschließlich etwa darin enthaltener Verbrauchsteuern sowie der Kosten für Fracht, Transportversicherung und Spesen, auch wenn diese gesondert in Rechnung gestellt werden.

Inlandsumsatz

Der Inlandsumsatz ist der Umsatz mit Empfängern im Bundesgebiet sowie mit den im Bundesgebiet stationierten ausländischen Streitkräften.

Auslandsumsatz

Der Auslandsumsatz umfasst die direkten Lieferungen und Leistungen an Empfänger, die im Ausland ansässig sind, sowie Lieferungen an Exporteure, die die bestellten Waren ohne Be- und Verarbeitung in das Ausland ausführen. Auslandsumsätze sind von der Umsatzsteuer (Mehrwertsteuer) befreit.

Auslandsumsatz in die Eurozone

Als Umsatz mit dem zur Eurozone gehörenden Ausland gilt der Umsatz mit den Staaten des Eurogebietes: Belgien, Estland, Finnland, Frankreich, Griechenland, Irland, Italien, Luxemburg, Malta, den Niederlanden, Österreich, Portugal, Slowakei, Slowenien, Spanien und Zypern.

Exportquote

Anteil des Auslandsumsatzes am Umsatz insgesamt

Auftragseingang

Als Auftragseingang gilt die Summe der Werte aller im Berichtsmonat vom Betrieb bzw. Unternehmen fest akzeptierten Aufträge auf Lieferungen selbst hergestellter oder in Lohnarbeit von anderen in- oder ausländischen Firmen produzierten Erzeugnisse ohne Mehrwertsteuer und abzüglich gewährter Rabatte. In einigen Klassen der WZ 2008 werden keine Auftragseingänge erfasst (z.B. im Ernährungsgewerbe).

Index des Auftragseinganges

Der Index des Auftragseinganges wird für ausgewählte Wirtschaftszweige des Verarbeitenden Gewerbes berechnet. Es handelt sich um einen Volumenindex für fachliche Betriebsteile auf Basis des Jahres 2005, dargestellt als Durchschnitt der Monatsindizes.

Systematiken

Die Darstellung aller Ergebnisse erfolgt in der Gliederung der "Klassifikation der Wirtschaftszweige, Ausgabe 2008" (WZ 2008). Die WZ 2008 basiert auf der statistischen Systematik der Wirtschaftszweige in der Europäischen Gemeinschaft (NACE Rev. 2), die ihrerseits auf der Internationalen Systematik der Wirtschaftszweige (ISIC Rev. 4) der Vereinten Nationen aufbaut.

Abkürzungen

a.n.g. anderweitig nicht genannt
MD Monatsdurchschnitt
H.v. Herstellung von
u.s.E. und sonstigen Erzeugnissen

Überblick zur aktuellen Wirtschaftslage im Bergbau und Verarbeitenden Gewerbe in Thüringen im Oktober 2011

Im Monat Oktober 2011 wurde von 871 Betrieben (Vormonat 869 Betriebe) Auskunft zum Monatsbericht im Bergbau und Verarbeitenden Gewerbe gegeben. Das waren 17 Betriebe mehr als im Oktober 2010.

Der Umsatz im Bergbau und Verarbeitenden Gewerbe in den Thüringer Industriebetrieben mit 50 und mehr Beschäftigten erreichte im Monat Oktober 2011 ein Volumen von 2,3 Milliarden EUR. Zum Vorjahresmonat stieg der Umsatz, bei zwei Arbeitstagen weniger, um 2,3 Prozent bzw. 51 Millionen EUR.

Entwicklung des Umsatzes der Hauptgruppen im Monat Oktober 2011 gegenüber dem Vormonat, dem Vorjahresmonat und dem Vorjahreszeitraum:

Hauptgruppe	Veränderung des Umsatzes in Prozent zum		
	Vormonat	Vorjahresmonat	Vorjahreszeitraum
Vorleistungsgüterproduzenten	- 7,2	3,4	13,1
Investitionsgüterproduzenten	- 16,3	0,3	12,8
Gebrauchsgüterproduzenten	- 15,2	4,2	20,1
Verbrauchsgüterproduzenten	- 6,1	2,5	7,7
Bergbau / Verarbeitendes Gewerbe insgesamt	- 10,5	2,3	12,4

Vergleicht man den Oktober 2011 mit dem Vorjahresmonat, sind in allen Hauptgruppen Umsatzzuwächse zu verzeichnen.

Nachfolgend werden die Ergebnisse der Entwicklung des arbeitstäglichen Umsatzes sowie ausgewählte absolute Produktivitätszahlen dargestellt:

Jahr Monat	Umsatz			
	je Arbeitstag	je Arbeitsstunde	je Beschäftigten	
	1000 EUR	EUR		
absoluter Wert				
2010	August	94 844	119,70	16 405
	September	106 160	129,10	18 288
	Oktober	107 331	127,60	17 547
2011	August	102 953	125,39	17 466
	September	117 013	133,42	18 946
	Oktober	121 299	129,15	16 884
Veränderung in Prozent				
	Vormonat	3,7	- 3,2	- 10,9
	Vorjahresmonat	13,0	1,2	- 3,8
	Vorjahreszeitraum	12,9	4,6	5,8

In das Ausland wurden im Oktober 2011 Umsätze in Höhe von 717 Millionen EUR getätigt. Das realisierte Monatsergebnis lag um 3,3 Prozent bzw. 23,1 Millionen EUR über dem Wert des Vorjahresmonats.

Mit 458 Millionen EUR wurden im Oktober 2011 rund 63,9 Prozent der Exporte Thüringens in die Länder der Eurozone ausgeführt. Der Anteil der Ausfuhren in die Länder außerhalb der Eurozone betrug mit 259 Millionen bzw. EUR 36,1 Prozent. Im Oktober 2011 gab es einen Zuwachs zum Vorjahresmonat von 6,5 Prozent im Export in die Nichteurozone.

Im Inland wurden im Oktober 2011 Waren im Wert von 1,6 Milliarden EUR abgesetzt, 1,8 Prozent bzw. 28 Millionen EUR über dem Niveau des Vorjahresmonats.

Der Volumenindex des Auftragseinganges betrug im Monat Oktober 132,9 Prozent (Basis: MD 2005 = 100). Gegenüber dem gleichen Vorjahresmonat ist das ein Anstieg um 2,8 Prozent. Der Index im Monat Oktober für den Auftragseingang aus dem Ausland betrug 113,9 Prozent. Zum Monat Oktober 2010 stiegen die Auslandsaufträge um 12,7 Prozent.

Beim Index des Auftragseingangs der Hauptgruppen wurden folgende vorläufige Ergebnisse erreicht:

Hauptgruppe	Oktober 2011		MD Januar bis Oktober 2011		Veränderung in % zum Vorjahresmonat	
	insgesamt	Ausland	insgesamt	Ausland	insgesamt	Ausland
Vorleistungsgüterproduzenten	173,3	148,4	185,4	168,2	4,5	7,9
Investitionsgüterproduzenten	105,0	95,4	112,2	90,7	1,7	19,4
Gebrauchsgüterproduzenten	164,0	120,4	185,2	142,3	- 12,3	- 29,7
Verbrauchsgüterproduzenten	121,2	191,7	117,2	184,4	22,4	67,9
Verarbeitendes Gewerbe insgesamt	132,9	113,9	142,2	117,6	2,8	12,7

Die Anzahl der Beschäftigten im Bergbau und Verarbeitenden Gewerbe (Betriebe mit 50 und mehr Beschäftigten) erhöhte sich im Monat Oktober 2011 gegenüber dem Vorjahresmonat um 6,3 Prozent bzw. 8 052 Personen auf insgesamt 136 505 Personen.

Im Monat Oktober 2011 wurden 18 Millionen geleistete Arbeitsstunden ermittelt. Zum Vorjahresmonat gab es einen Anstieg um 1,0 Prozent. Die durchschnittlich geleistete Arbeitszeit je Beschäftigten und je Arbeitstag betrug im Oktober dieses Jahres 6,9 Stunden. Im Oktober 2010 waren es 6,5 Stunden.

An Entgelten (Bruttolohn und Bruttogehalt) wurden im Oktober 2011 insgesamt 327 Millionen EUR gezahlt. Das entspricht gemessen am Umsatz einem Anteil von 14,2 Prozent. Im Vergleich zum Vorjahresmonat stiegen die Entgelte in diesem Zeitraum um 11,3 Prozent bzw. 33 Millionen EUR.

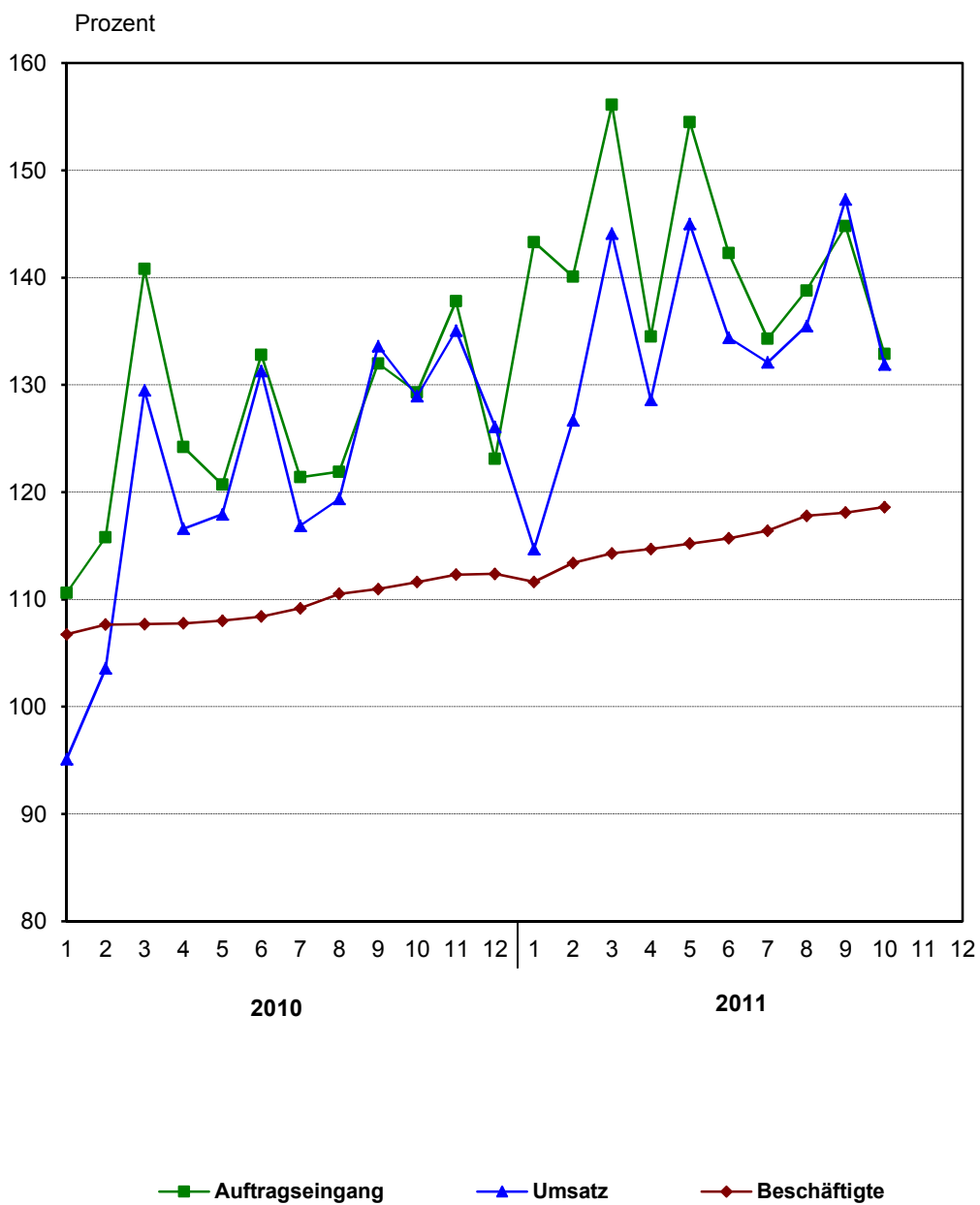
Im Monatsdurchschnitt wurden pro Beschäftigten folgende Entgelte gezahlt:

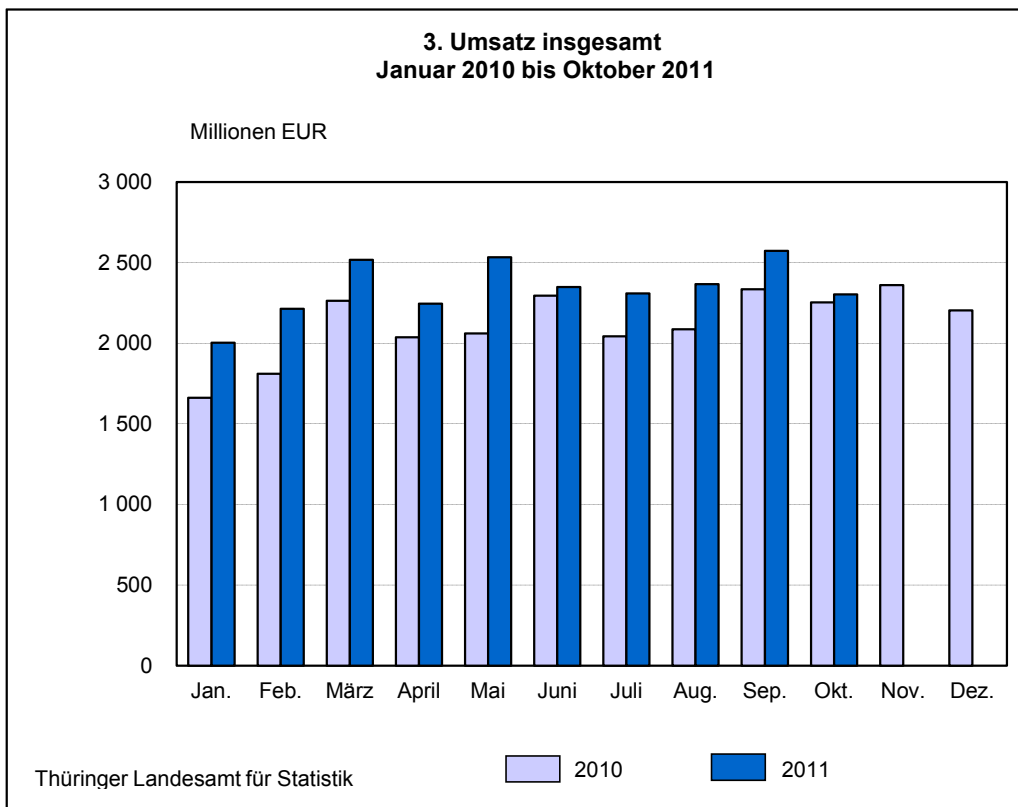
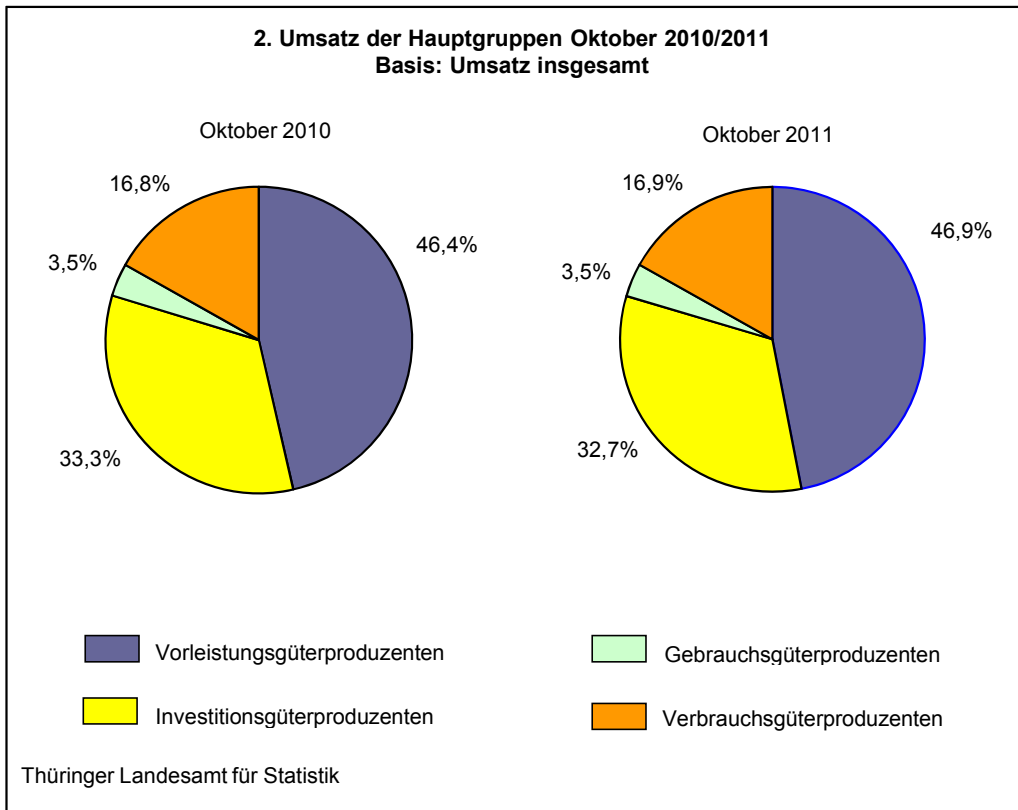
Jahr Monat	Entgelte je Beschäftigten	
absoluter Wert in EUR		
2010	August	2 257
	September	2 261
	Oktober	2 290
2011	August	2 359
	September	2 347
	Oktober	2 398
Veränderung in Prozent		
Vormonat	2,2	
Vorjahresmonat	4,7	
Vorjahreszeitraum	4,2	

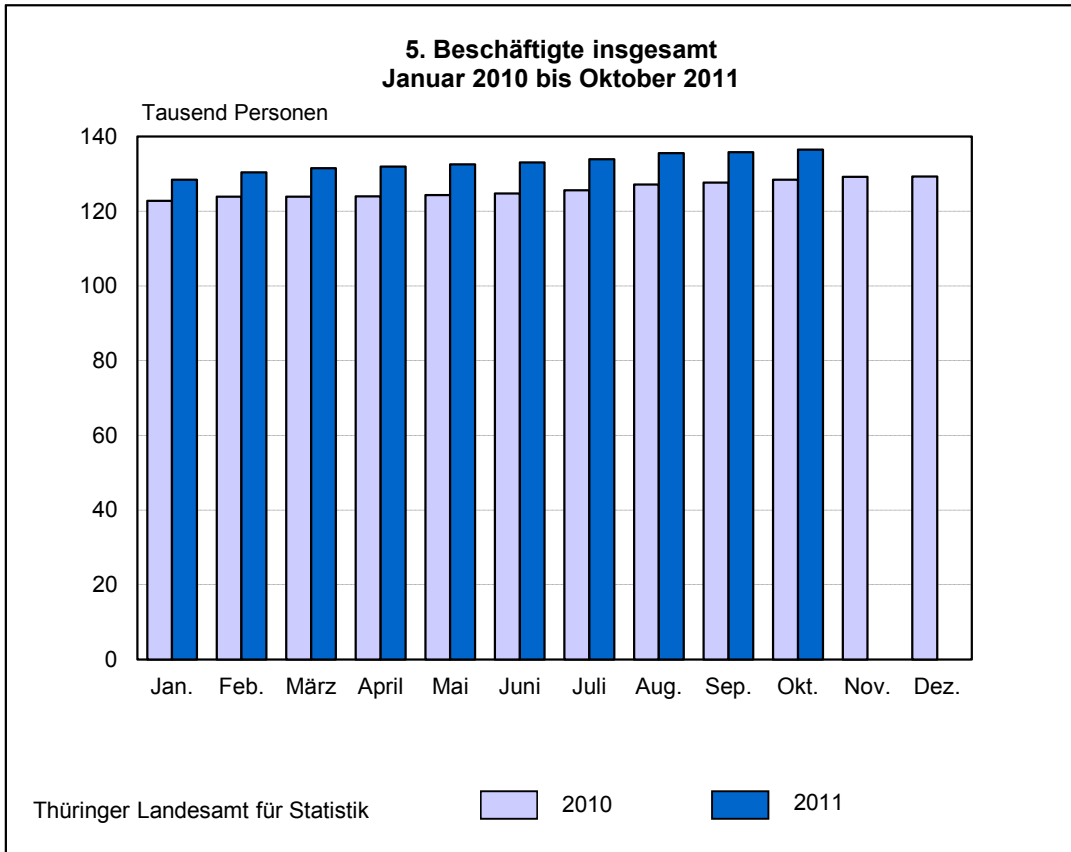
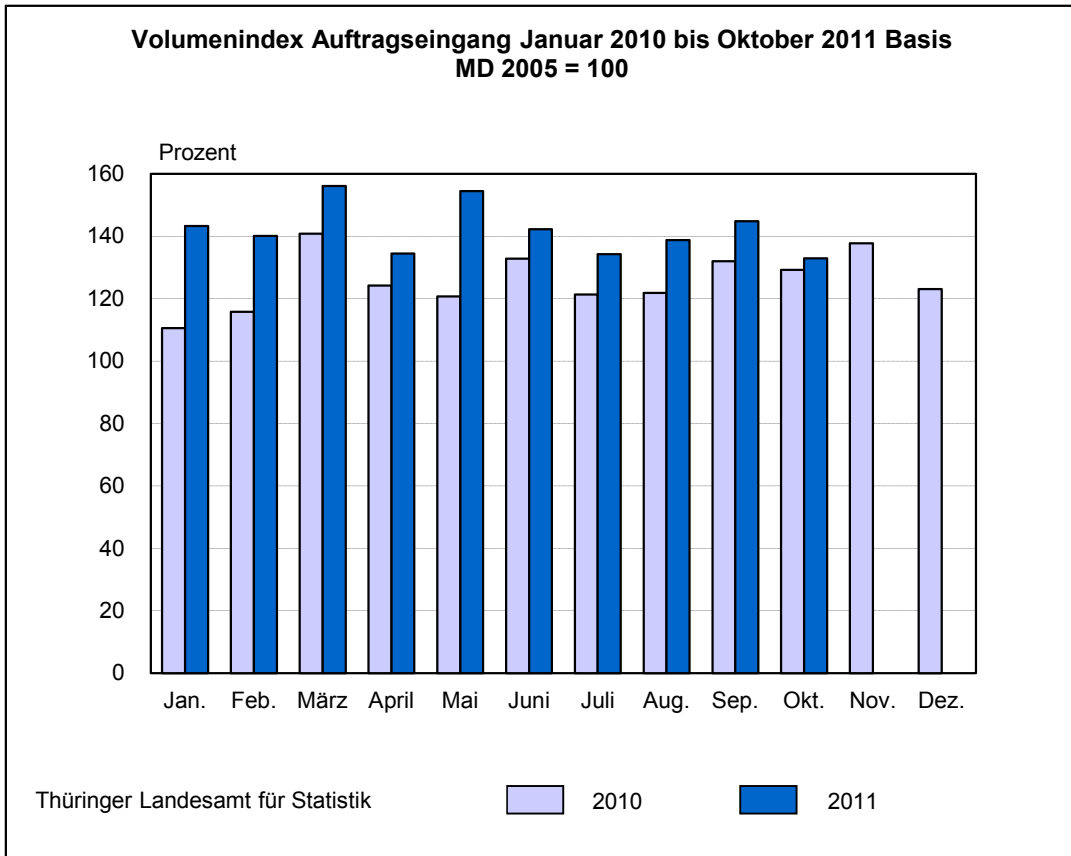
(Enthält der vorliegende Text zur dargestellten Entwicklung keine Hinweise, sind alle Angaben nicht preis-, saison- und kalenderbereinigt.)

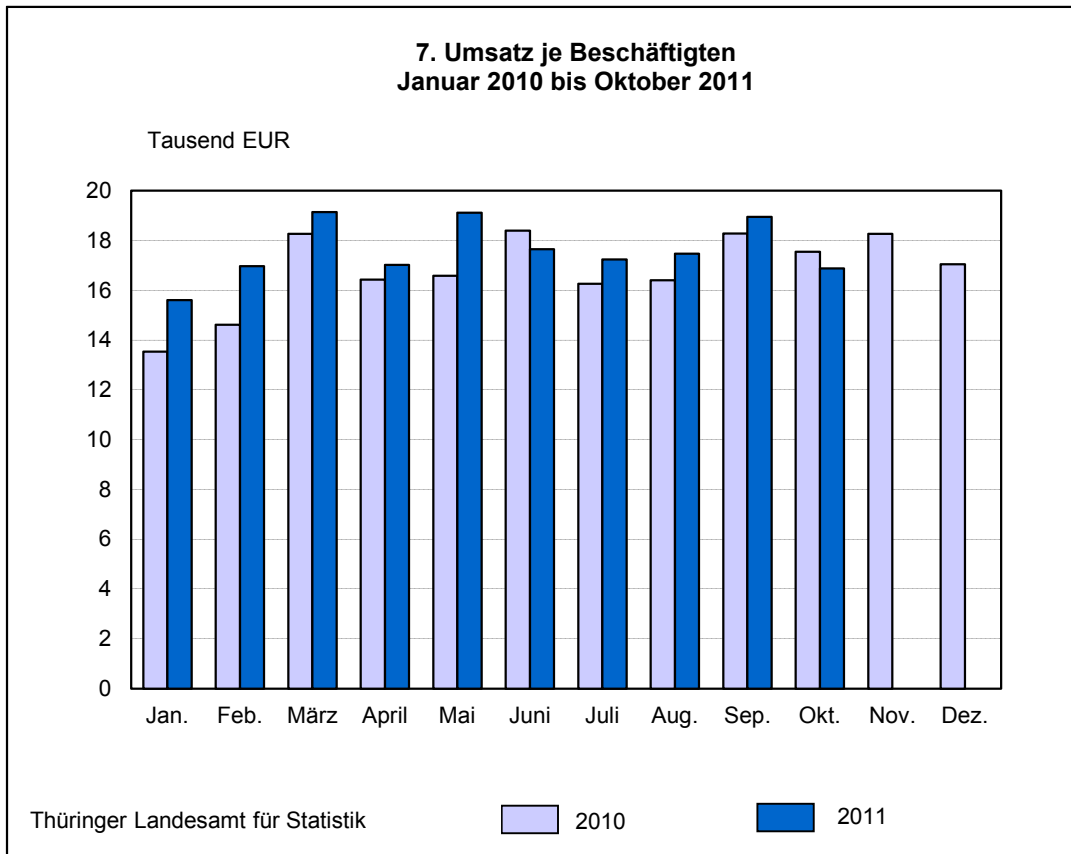
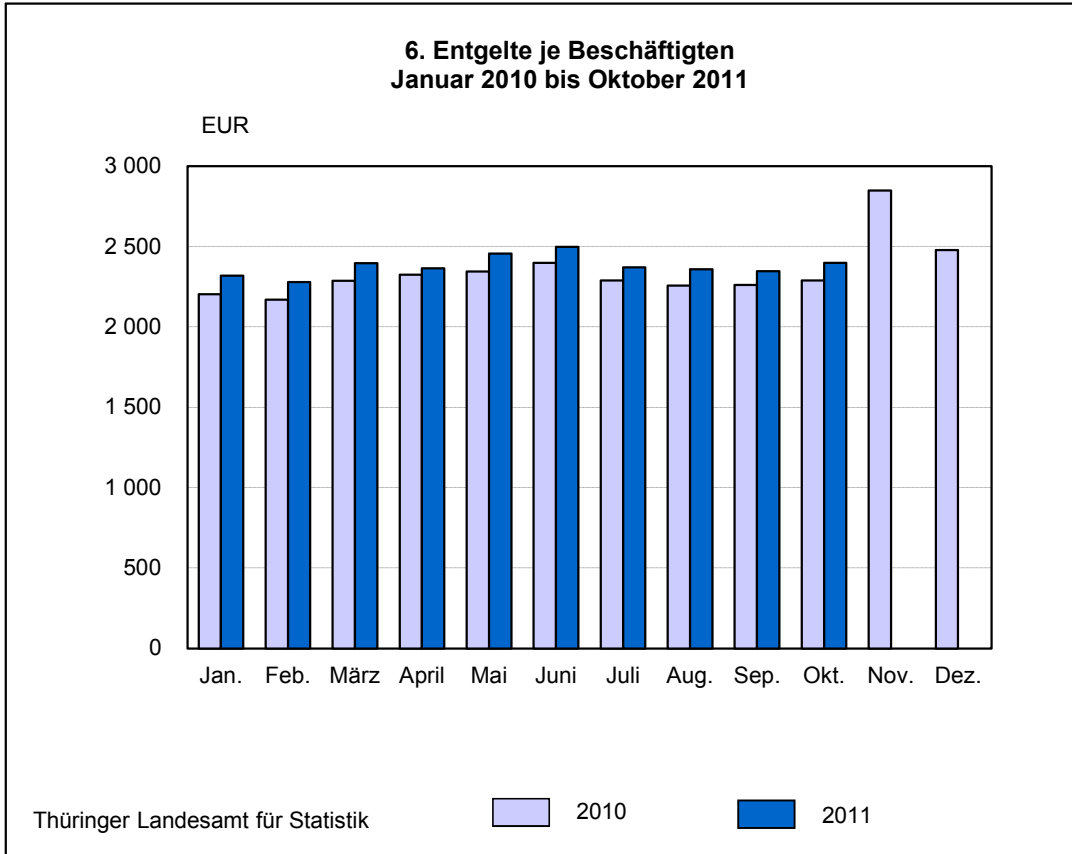
1. Entwicklung von Auftragseingang, Umsatz und Beschäftigten im Bergbau und Verarbeitenden Gewerbe

Basis MD 2005 = 100









1. Betriebe, Beschäftigte, geleistete Arbeitsstunden, Entgelte sowie Umsatz im Bergbau und Gewerbe vom 1.1.2011 bis 31.10.2011 nach Wirtschaftszweigen

WZ	Land Hauptgruppe Wirtschaftsabteilung	Be- triebe ¹⁾	Beschäf- tigte ¹⁾	Geleistete Arbeits- stunden	Entgelte	Umsatz			
						insgesamt	davon		
							Inland	Ausland	darunter Eurozone
Anzahl	Personen	1000 Std.	1000 EUR	1000 EUR					
B,C	Thüringen	867	133 013	183 991	3 165 016	23 425 351	16 029 262	7 396 089	4 599 190
	davon								
.	Vorleistungsgüterproduzenten	432	63 751	89 539	1 521 050	11 047 042	7 579 088	3 467 954	2 094 091
.	Investitionsgüterproduzenten	258	41 876	57 290	1 072 439	7 722 115	4 765 889	2 956 226	1 812 407
.	Gebrauchsgüterproduzenten	38	5 776	7 716	164 617	857 406	568 720	288 686	124 089
.	Verbrauchsgüterproduzenten	140	21 610	29 446	406 911	3 798 789	3 115 566	683 223	568 603
B	Bergbau und Gewinnung von Steinen und Erden	1
5	Kohlenbergbau	-	-	-	-	-	-	-	-
6	Gewinnung von Erdöl und Erdgas	-	-	-	-	-	-	-	-
7	Erzbergbau	-	-	-	-	-	-	-	-
8	Gewinnung von Steinen und Erden, sonstiger Bergbau	1
9	Erbringung von Dienstleistungen für den Bergbau und für die Gewinnung von Steinen und Erden	-	-	-	-	-	-	-	-
C	Verarbeitendes Gewerbe	866
10	Herstellung von Nahrungs- und Futtermitteln	92	14 159	19 544	222 078	2 623 165	2 192 865	430 300	400 393
11	Getränkeherstellung	7	1 015	1 384	29 056	381 182	.	.	.
12	Tabakverarbeitung	1
13	Herstellung von Textilien	14	1 495	1 958	26 349	163 784	101 247	62 537	43 643
14	Herstellung von Bekleidung	2
15	Herstellung von Leder, Lederwaren und Schuhen	4	476	662	8 426	48 563	.	.	.
16	Herstellung von Holz-, Flecht-, Korb- und Korkwaren (ohne Möbel)	13	2 154	2 993	48 186	483 052	275 108	207 944	189 281
17	Herstellung von Papier, Pappe und Waren daraus	24	3 235	4 602	72 321	896 698	655 520	241 178	167 741
18	Herstellung von Druckerzeugnissen; Vervielfältigung von bespielten Ton-, Bild- und Datenträgern	14	2 673	3 405	70 111	436 093	370 516	65 577	62 121
19	Kokerei und Mineralölverarbeitung	-	-	-	-	-	-	-	-
20	Herstellung von chemischen Erzeugnissen	24	4 465	6 342	127 938	1 035 143	691 823	343 320	141 980
21	Herstellung von pharmazeutischen Erzeugnissen	6	1 225	1 671	39 426	156 924	80 420	76 504	.
22	Herstellung von Gummi- und Kunststoffwaren	96	12 645	17 921	278 379	2 190 443	1 374 275	816 169	424 976
23	Herstellung von Glas und Glaswaren, Keramik, Verarbeitung von Steinen und Erden	62	7 821	10 951	173 790	1 021 263	760 030	261 232	161 533
24	Metallerzeugung und -bearbeitung	21	4 130	5 577	108 736	880 424	526 696	353 729	262 703
25	Herstellung von Metallerzeugnissen	138	18 075	25 698	409 313	2 745 615	2 022 516	723 099	519 870
26	Herstellung von Datenverarbeitungsgeräten, elektronischen und optischen Erzeugnissen	74	12 502	17 060	364 810	2 110 027	1 295 732	814 296	341 775
27	Herstellung von elektrischen Ausrüstungen	53	8 886	12 257	228 448	1 326 663	922 471	404 192	163 534
28	Maschinenbau	92	13 560	19 239	350 251	1 994 356	1 230 307	764 049	421 919
29	Herstellung von Kraftwagen und Kraftwagenteilen	59	14 404	18 857	369 904	3 549 823	2 362 350	1 187 474	817 465
30	Sonstiger Fahrzeugbau	2
31	Herstellung von Möbeln	17	1 971	2 643	39 966	236 302	189 088	47 214	40 825
32	Herstellung von sonstigen Waren	28	3 925	5 341	94 501	502 506	249 106	253 400	94 395
33	Reparatur und Installation von Maschinen und Ausrüstungen	24	3 698	5 208	92 444	574 174	.	.	.

1) Durchschnitt der Monatsergebnisse

**2. Ausgewählte Maßzahlen im Bergbau und Verarbeitenden Gewerbe
für den Monat Oktober 2011 nach Wirtschaftszweigen**

WZ	Land Hauptgruppe Wirtschaftsabteilung	Beschäftigte je Betrieb	Geleistete Arbeitsstunden je Beschäftigten	Entgelte je Beschäftigten	Umsatz je Beschäftigten	Anteil Entgelte am Umsatz	Exportquote	Umsatz je geleistete Arbeitsstunde
		Personen	Stunden	EUR		%	EUR	
B,C	Thüringen	157	131	2 398	16 884	14,2	31,1	129
	davon							
.	Vorleistungsgüterproduzenten	151	132	2 400	16 507	14,5	30,9	125
.	Investitionsgüterproduzenten	167	129	2 529	17 448	14,5	37,1	135
.	Gebrauchsgüterproduzenten	155	125	3 118	13 872	22,5	32,4	111
.	Verbrauchsgüterproduzenten	156	131	1 941	17 705	11,0	19,6	136
B	Bergbau und Gewinnung von Steinen und Erden
5	Kohlenbergbau	-	-	-	-	-	-	-
6	Gewinnung von Erdöl und Erdgas	-	-	-	-	-	-	-
7	Erzbergbau	-	-	-	-	-	-	-
8	Gewinnung von Steinen und Erden, sonstiger Bergbau
9	Erbringung von Dienstleistungen für den Bergbau und für die Gewinnung von Steinen und Erden	-	-	-	-	-	-	-
C	Verarbeitendes Gewerbe
10	Herstellung von Nahrungs- und Futtermitteln	156	133	1 577	18 867	8,4	18,1	142
11	Getränkeherstellung	144	122	2 775	36 660	7,6	.	301
12	Tabakverarbeitung
13	Herstellung von Textilien	108	128	1 795	10 270	17,5	35,2	80
14	Herstellung von Bekleidung
15	Herstellung von Leder, Lederwaren und Schuhen	126	131	1 711	11 131	15,4	.	85
16	Herstellung von Holz-, Flecht-, Korb- und Korkwaren (ohne Möbel)	166	132	2 255	22 530	10,0	41,3	170
17	Herstellung von Papier, Pappe und Waren daraus	136	131	2 213	25 698	8,6	26,1	196
18	Herstellung von Druckerzeugnissen; Vervielfältigung von bespielten Ton-, Bild- und Datenträgern	192	125	3 133	16 286	19,2	15,0	130
19	Kokerei und Mineralölverarbeitung	-	-	-	-	-	-	-
20	Herstellung von chemischen Erzeugnissen	189	135	2 884	20 002	14,4	34,4	148
21	Herstellung von pharmazeutischen Erzeugnissen	188	128	3 045	12 744	23,9	49,6	99
22	Herstellung von Gummi- und Kunststoffwaren	134	136	2 202	16 872	13,0	37,1	124
23	Herstellung von Glas und Glaswaren, Keramik, Verarbeitung von Steinen und Erden	130	132	2 189	12 347	17,7	24,5	93
24	Metallerzeugung und -bearbeitung	204	123	2 750	20 868	13,2	41,6	170
25	Herstellung von Metallerzeugnissen	135	134	2 237	15 394	14,5	27,0	115
26	Herstellung von Datenverarbeitungsgeräten, elektronischen und optischen Erzeugnissen	173	129	3 164	15 535	20,4	41,1	120
27	Herstellung von elektrischen Ausrüstungen	168	125	2 553	14 441	17,7	29,9	115
28	Maschinenbau	153	134	2 569	13 828	18,6	34,5	103
29	Herstellung von Kraftwagen und Kraftwagenteilen	252	123	2 446	21 905	11,2	30,8	178
30	Sonstiger Fahrzeugbau
31	Herstellung von Möbeln	116	131	2 041	12 753	16,0	19,2	97
32	Herstellung von sonstigen Waren	144	129	2 523	12 878	19,6	52,1	100
33	Reparatur und Installation von Maschinen und Ausrüstungen	158	134	2 432	16 426	14,8	.	123

**3. Betriebe, Beschäftigte, geleistete Arbeitsstunden, Entgelte sowie Umsatz
im Bergbau und Verarbeitenden Gewerbe nach Wirtschaftszweigen**

WZ	Land Hauptgruppe Wirtschaftsabteilung	Jahr	Betriebe ¹⁾	Beschäftigte ¹⁾	Geleistete Arbeits- stunden	Entgelte	Umsatz			Export- quote	
			Anzahl	Personen	1000 Std.		insgesamt	darunter			
						1000 EUR		Ausland	darunter Eurozone	%	
B,C	Thüringen	2005	824	115 082	189 327	2 955 304	20 975 426	6 786 815	4 378 348	32,4	
		2006	833	116 777	194 164	3 079 251	23 020 933	7 545 322	4 902 229	32,8	
		2007	853	122 441	203 570	3 303 308	25 437 935	8 686 240	5 412 230	34,1	
		2008	873	128 989	212 695	3 552 346	26 563 938	8 811 646	5 598 386	33,2	
		2009	876	126 595	196 076	3 357 830	22 112 680	6 741 761	4 244 505	30,5	
		2010	853	125 947	206 164	3 548 618	25 415 308	8 011 944	4 801 619	31,5	
		2010									
		Jan.- Okt.	852	125 277	171 275	2 859 682	20 850 163	6 529 157	3 983 315	31,3	
		Jan.	840	122 851	16 158	270 629	1 662 407	527 405	335 896	31,7	
		Feb.	856	123 887	16 315	268 834	1 810 572	590 532	357 513	32,6	
		Mär.	856	123 942	18 383	283 453	2 263 597	723 228	424 413	32,0	
		Apr.	854	124 027	16 788	288 385	2 037 984	621 980	384 972	30,5	
		Mai	854	124 313	16 152	291 528	2 061 642	648 617	403 738	31,5	
		Jun.	851	124 761	17 761	299 199	2 295 114	721 811	442 958	31,4	
		Jul.	852	125 635	16 518	287 644	2 042 808	636 748	375 387	31,2	
		Aug.	852	127 192	17 432	287 060	2 086 570	643 516	356 028	30,8	
		Sep.	852	127 711	18 104	288 802	2 335 515	721 660	451 584	30,9	
		Okt.	854	128 453	17 664	294 150	2 253 955	693 659	450 826	30,8	
		Nov.	858	129 253	18 862	368 311	2 360 923	716 467	451 190	30,3	
		Dez.	858	129 341	16 026	320 625	2 204 222	766 320	367 114	34,8	
		2011									
		Jan.- Okt.	867	133 013	183 991	3 165 016	23 425 351	7 396 089	4 599 190	31,6	
		Jan.	842	128 478	17 909	297 943	2 005 005	653 402	395 759	32,6	
		Feb.	868	130 459	17 710	297 511	2 213 794	734 395	455 993	33,2	
		Mär.	870	131 570	19 788	315 337	2 519 071	821 156	534 034	32,6	
		Apr.	871	132 008	17 539	312 169	2 247 270	709 468	443 279	31,6	
		Mai	870	132 586	19 496	325 762	2 534 233	787 258	492 449	31,1	
		Jun.	870	133 124	17 719	332 589	2 349 491	727 956	461 344	31,0	
		Jul.	870	133 952	17 807	317 592	2 309 588	725 635	440 552	31,4	
		Aug.	870	135 573	18 885	319 828	2 367 925	699 504	418 209	29,5	
		Sep.	869	135 876	19 294	318 966	2 574 287	820 556	499 519	31,9	
		Okt.	871	136 505	17 845	327 320	2 304 687	716 759	458 052	31,1	
Nov.											
Dez.											

1) Durchschnitt der Monatsergebnisse

Noch: 3. Betriebe, Beschäftigte, geleistete Arbeitsstunden, Entgelte sowie Umsatz
im Bergbau und Verarbeitenden Gewerbe nach Wirtschaftszweigen

WZ	Land Hauptgruppe Wirtschaftsabteilung	Jahr	Betriebe ¹⁾	Beschäftigte ¹⁾	Geleistete Arbeits- stunden	Entgelte	Umsatz			Export- quote	
			Anzahl	Personen	1000 Std.		insgesamt	darunter			
						1000 EUR			Ausland	darunter Eurozone	%
.	Vorleistungsgüter- produzenten	2005	407	54 237	89 808	1 414 476	8 841 691	2 693 713	1 462 983	30,5	
		2008	439	61 975	102 977	1 711 075	11 835 991	3 723 862	2 175 171	31,5	
		2009	439	59 720	92 620	1 578 157	9 825 831	2 980 330	1 683 952	30,3	
		2010	423	59 371	98 943	1 685 677	11 689 255	3 673 481	2 137 406	31,4	
		2010									
		Jan.- Okt.	422	59 014	82 261	1 354 941	9 764 072	3 064 142	1 780 886	31,4	
		Jan.	418	57 807	7 727	126 892	786 409	248 859	142 275	31,6	
		Feb.	425	58 359	7 822	127 265	829 747	267 740	150 563	32,3	
		Mär.	425	58 415	8 842	134 742	1 020 170	320 902	178 886	31,5	
		Apr.	423	58 309	8 090	136 903	971 574	303 320	175 547	31,2	
		Mai	423	58 547	7 764	138 601	979 738	309 029	183 342	31,5	
		Jun.	421	58 878	8 508	142 680	1 060 508	329 691	198 505	31,1	
		Jul.	421	59 251	7 955	136 607	986 208	308 496	178 603	31,3	
		Aug.	421	59 926	8 353	136 782	993 030	311 081	172 128	31,3	
		Sep.	421	60 158	8 691	136 681	1 090 828	344 368	206 251	31,6	
		Okt.	421	60 494	8 508	137 789	1 045 861	320 657	194 786	30,7	
		Nov.	426	61 221	9 118	180 676	1 081 928	343 029	205 666	31,7	
		Dez.	425	61 087	7 564	150 060	843 256	266 310	150 854	31,6	
		2011									
		Jan.- Okt.	432	63 751	89 539	1 521 050	11 047 042	3 467 954	2 094 091	31,4	
		Jan.	417	61 018	8 701	142 617	973 852	319 952	187 117	32,9	
		Feb.	431	62 213	8 617	140 581	1 026 789	329 147	196 503	32,1	
		Mär.	433	63 047	9 670	150 274	1 181 455	377 710	228 753	32,0	
		Apr.	434	63 395	8 524	151 050	1 058 693	339 466	204 140	32,1	
		Mai	434	63 732	9 512	155 398	1 208 355	365 104	221 746	30,2	
		Jun.	434	63 906	8 642	161 360	1 129 091	359 392	227 560	31,8	
		Jul.	434	64 465	8 706	154 213	1 079 430	324 569	197 453	30,1	
		Aug.	434	65 127	9 216	154 844	1 142 226	351 592	207 736	30,8	
		Sep.	433	65 078	9 296	153 429	1 165 482	366 429	215 207	31,4	
		Okt.	434	65 527	8 656	157 284	1 081 668	334 593	207 874	30,9	
		Nov.									
		Dez.									
		.	Investitionsgüter- produzenten	2005	240	34 819	56 873	968 489	8 143 903	3 522 489	2 540 659
2008	264			41 901	68 902	1 244 301	9 753 634	4 146 958	2 714 468	42,5	
2009	269			41 301	62 570	1 171 965	7 444 985	2 844 129	1 862 166	38,2	
2010	260			40 366	64 180	1 217 393	8 521 653	3 355 008	1 965 642	39,4	
2010											
Jan.- Okt.	260			40 182	53 336	983 283	6 844 512	2 655 411	1 626 273	38,8	
Jan.	258			39 537	4 973	93 901	514 020	208 874	141 928	40,6	
Feb.	260			39 653	5 046	92 892	593 944	245 360	151 964	41,3	
Mär.	260			39 647	5 755	96 605	762 437	309 597	179 799	40,6	
Apr.	260			39 810	5 205	97 442	659 772	244 285	156 861	37,0	
Mai	260			39 936	5 046	99 155	671 720	268 581	168 728	40,0	
Jun.	260			40 016	5 613	103 505	794 956	312 004	189 896	39,2	
Jul.	260			40 100	5 128	99 993	656 291	250 290	142 081	38,1	
Aug.	260			40 828	5 446	98 660	660 551	246 744	125 464	37,4	
Sep.	260			41 047	5 648	100 153	780 330	285 303	176 864	36,6	
Okt.	260			41 246	5 476	100 976	750 491	284 372	192 688	37,9	
Nov.	259			41 231	5 877	121 200	784 991	279 375	179 563	35,6	
Dez.	259			41 336	4 968	112 911	892 149	420 223	159 806	47,1	
2011											
Jan.- Okt.	258			41 876	57 290	1 072 439	7 722 115	2 956 226	1 812 407	38,3	
Jan.	253			40 572	5 562	101 021	640 533	245 070	143 453	38,3	
Feb.	258			41 071	5 503	103 111	747 484	308 355	191 825	41,3	
Mär.	259			41 415	6 143	106 622	833 852	336 982	226 936	40,4	
Apr.	259			41 476	5 478	104 979	727 485	282 600	175 909	38,8	
Mai	258			41 626	6 121	110 994	856 686	326 087	200 644	38,1	
Jun.	258			41 889	5 550	112 418	757 199	277 938	173 345	36,7	
Jul.	258			42 027	5 516	107 903	789 359	316 446	181 562	40,1	
Aug.	258			42 649	5 787	108 065	718 389	246 609	137 928	34,3	
Sep.	258			42 903	6 048	108 273	898 644	336 702	206 783	37,5	
Okt.	258			43 128	5 581	109 054	752 483	279 436	174 021	37,1	
Nov.											
Dez.											

1) Durchschnitt der Monatsergebnisse

Noch: 3. Betriebe, Beschäftigte, geleistete Arbeitsstunden, Entgelte sowie Umsatz
im Bergbau und Verarbeitenden Gewerbe nach Wirtschaftszweigen

WZ	Land Hauptgruppe Wirtschaftsabteilung	Jahr	Betriebe ¹⁾	Beschäftigte ¹⁾	Geleistete Arbeits- stunden	Entgelte	Umsatz			Export- quote	
							insgesamt	darunter			
								Ausland	darunter Eurozone		
Anzahl	Personen	1000 Std.	1000 EUR			%					
.	Gebrauchsgüter- produzenten	2005	37	5 984	9 815	171 394	709 053	246 645	112 738	34,8	
		2008	40	6 114	9 951	195 013	864 892	290 316	154 557	33,6	
		2009	39	5 790	8 826	172 627	742 531	234 803	108 083	31,6	
		2010	39	5 643	9 139	181 796	878 118	299 757	136 893	34,1	
		2010									
		Jan.- Okt.	39	5 621	7 613	145 374	713 908	248 329	111 831	34,8	
		Jan.	37	5 495	741	13 988	61 925	20 813	9 834	33,6	
		Feb.	39	5 582	755	13 249	67 436	25 445	10 902	37,7	
		Mär.	39	5 589	856	14 317	75 810	27 995	11 855	36,9	
		Apr.	39	5 625	741	15 667	67 734	23 846	11 389	35,2	
		Mai	39	5 495	666	15 689	62 331	21 313	10 057	34,2	
		Jun.	38	5 530	782	14 103	73 648	25 823	10 927	35,1	
		Jul.	39	5 697	685	13 857	66 750	25 052	11 153	37,5	
		Aug.	39	5 732	779	14 217	76 713	26 051	10 399	34,0	
		Sep.	39	5 737	821	14 606	83 297	26 908	13 488	32,3	
		Okt.	39	5 726	788	15 680	78 266	25 084	11 827	32,0	
		Nov.	39	5 746	856	17 975	89 814	28 559	13 443	31,8	
		Dez.	39	5 757	670	18 447	74 397	22 869	11 618	30,7	
		2011									
		Jan.- Okt.	38	5 776	7 716	164 617	857 406	288 686	124 089	33,7	
		Jan.	36	5 615	771	15 770	78 890	26 536	12 451	33,6	
		Feb.	38	5 737	762	15 532	87 340	31 288	12 798	35,8	
		Mär.	38	5 746	865	16 403	94 908	32 228	14 794	34,0	
		Apr.	38	5 734	703	15 416	79 120	25 791	11 507	32,6	
		Mai	38	5 750	821	18 315	83 502	26 516	11 847	31,8	
		Jun.	38	5 768	713	15 949	83 106	30 996	11 217	37,3	
		Jul.	38	5 803	716	15 993	76 817	24 044	11 876	31,3	
		Aug.	38	5 851	800	16 124	96 021	29 531	12 066	30,8	
		Sep.	38	5 879	829	16 780	96 136	35 333	12 186	36,8	
		Okt.	38	5 880	737	18 335	81 566	26 422	13 346	32,4	
		Nov.									
Dez.											
.	Verbrauchsgüter- produzenten	2005	140	20 041	32 831	400 944	3 280 779	323 969	261 968	9,9	
		2008	130	19 000	30 865	401 958	4 109 421	650 509	554 190	15,8	
		2009	129	19 785	32 060	435 081	4 099 333	682 499	590 304	16,6	
		2010	132	20 568	33 902	463 752	4 326 282	683 698	561 678	15,8	
		2010									
		Jan.- Okt.	132	20 460	28 066	376 085	3 527 671	561 275	464 325	15,9	
		Jan.	127	20 012	2 718	35 848	300 053	48 859	41 858	16,3	
		Feb.	132	20 293	2 693	35 427	319 444	51 987	44 084	16,3	
		Mär.	132	20 291	2 930	37 789	405 181	64 733	53 873	16,0	
		Apr.	132	20 283	2 751	38 373	338 905	50 529	41 175	14,9	
		Mai	132	20 335	2 676	38 083	347 853	49 694	41 611	14,3	
		Jun.	132	20 337	2 858	38 910	366 002	54 293	43 630	14,8	
		Jul.	132	20 587	2 750	37 187	333 558	52 910	43 550	15,9	
		Aug.	132	20 706	2 854	37 402	356 277	59 641	48 037	16,7	
		Sep.	132	20 769	2 944	37 361	381 060	65 082	54 981	17,1	
		Okt.	134	20 987	2 893	39 705	379 337	63 546	51 525	16,8	
		Nov.	134	21 055	3 011	48 461	404 191	65 505	52 518	16,2	
		Dez.	135	21 161	2 825	39 207	394 420	56 919	44 835	14,4	
		2011									
		Jan.- Okt.	140	21 610	29 446	406 911	3 798 789	683 223	568 603	18,0	
		Jan.	136	21 273	2 875	38 535	311 730	61 844	52 737	19,8	
		Feb.	141	21 438	2 828	38 286	352 180	65 605	54 867	18,6	
		Mär.	140	21 362	3 110	42 037	408 856	74 236	63 551	18,2	
		Apr.	140	21 403	2 834	40 725	381 972	61 612	51 722	16,1	
		Mai	140	21 478	3 042	41 055	385 690	69 551	58 211	18,0	
		Jun.	140	21 561	2 815	42 861	380 094	59 630	49 222	15,7	
		Jul.	140	21 657	2 870	39 484	363 982	60 576	49 661	16,6	
		Aug.	140	21 946	3 082	40 794	411 289	71 772	60 477	17,5	
		Sep.	140	22 016	3 121	40 485	414 025	82 091	65 342	19,8	
		Okt.	141	21 970	2 870	42 648	388 970	76 307	62 811	19,6	
		Nov.									
Dez.											

1) Durchschnitt der Monatsergebnisse

Noch: 3. Betriebe, Beschäftigte, geleistete Arbeitsstunden, Entgelte sowie Umsatz
im Bergbau und Verarbeitenden Gewerbe nach Wirtschaftszweigen

WZ	Land Hauptgruppe Wirtschaftsabteilung	Jahr	Betriebe ¹⁾	Beschäftigte ¹⁾	Geleistete Arbeits- stunden	Entgelte	Umsatz			Export- quote	
							insgesamt	darunter			
								Ausland	darunter Eurozone		
Anzahl	Personen	1000 Std.	1000 EUR			%					
8	Gewinnung von Steinen und Erden, sonstiger Bergbau	2005	4	
		2008	3	
		2009	3	
		2010	2	
		2010									
		Jan.- Okt.	2
		Jan.	2
		Feb.	2
		Mär.	2
		Apr.	2
		Mai	2
		Jun.	2
		Jul.	2
		Aug.	2
		Sep.	2
		Okt.	2
		Nov.	2
		Dez.	2
		2011									
		Jan.- Okt.	1
		Jan.	1
		Feb.	1
		Mär.	1
		Apr.	1
Mai	1		
Jun.	1		
Jul.	1		
Aug.	1		
Sep.	1		
Okt.	1		
Nov.											
Dez.											
10	Herstellung von Nahrungs- und Futtermitteln	2005	83	12 942	21 050	220 600	2 154 801	185 390	163 935	8,6	
		2008	84	12 785	20 787	231 270	2 879 904	455 699	430 302	15,8	
		2009	86	13 171	21 495	241 371	2 833 472	464 098	435 212	16,4	
		2010	88	13 773	22 876	259 514	3 011 291	453 933	425 447	15,1	
		2010									
		Jan.- Okt.	88	13 712	18 935	209 814	2 450 829	372 166	350 619	15,2	
		Jan.	86	13 467	1 840	20 266	211 377	34 181	32 552	16,2	
		Feb.	88	13 581	1 808	20 140	224 755	35 790	34 052	15,9	
		Mär.	88	13 596	1 975	20 737	281 247	42 182	40 046	15,0	
		Apr.	88	13 578	1 856	20 676	232 650	33 897	32 231	14,6	
		Mai	88	13 617	1 808	21 288	241 683	32 104	30 501	13,3	
		Jun.	88	13 609	1 928	21 754	250 759	33 736	31 615	13,5	
		Jul.	88	13 828	1 873	20 944	227 843	34 571	32 506	15,2	
		Aug.	88	13 903	1 923	21 062	247 461	38 327	36 197	15,5	
		Sep.	88	13 903	1 969	21 230	269 120	44 216	41 463	16,4	
		Okt.	90	14 037	1 955	21 716	263 932	43 163	39 455	16,4	
		Nov.	90	14 111	2 023	27 801	285 347	44 293	40 355	15,5	
		Dez.	90	14 040	1 917	21 898	275 115	37 474	34 472	13,6	
		2011									
		Jan.- Okt.	92	14 159	19 544	222 078	2 623 165	430 300	400 393	16,4	
		Jan.	90	13 979	1 933	21 446	218 791	40 322	37 702	18,4	
		Feb.	93	14 072	1 886	21 534	244 043	40 354	37 951	16,5	
		Mär.	92	14 021	2 044	21 946	278 461	45 020	42 863	16,2	
		Apr.	92	14 029	1 888	21 861	265 620	37 921	35 876	14,3	
Mai	92	14 057	1 995	22 473	257 332	39 900	37 368	15,5			
Jun.	92	14 103	1 869	23 183	265 829	37 212	35 181	14,0			
Jul.	92	14 171	1 925	22 011	253 565	40 463	37 454	16,0			
Aug.	92	14 385	2 038	22 481	286 176	47 694	43 677	16,7			
Sep.	92	14 430	2 062	22 528	282 832	52 403	47 897	18,5			
Okt.	92	14 338	1 905	22 614	270 516	49 010	44 424	18,1			
Nov.											
Dez.											

1) Durchschnitt der Monatsergebnisse

Noch: 3. Betriebe, Beschäftigte, geleistete Arbeitsstunden, Entgelte sowie Umsatz
im Bergbau und Verarbeitenden Gewerbe nach Wirtschaftszweigen

WZ	Land Hauptgruppe Wirtschaftsabteilung	Jahr	Betriebe ¹⁾	Beschäftigte ¹⁾	Geleistete Arbeits- stunden	Entgelte	Umsatz			Export- quote	
							insgesamt	darunter			
								Ausland	darunter Eurozone		
Anzahl	Personen	1000 Std.	1000 EUR			%					
11	Getränkeherstellung	2005	9	1 304	2 096	45 776	404 746	.	.	.	
		2008	8	1 159	1 863	37 703	564 914	.	.	.	
		2009	7	1 035	1 717	36 615	470 760	.	.	.	
		2010	7	1 011	1 691	37 163	473 634	.	.	.	
		2010									
		Jan.- Okt.	7	1 012	1 410	29 140	384 242	.	.	.	
		Jan.	7	1 015	140	2 770	29 959	.	.	.	
		Feb.	7	1 010	136	2 827	30 680	.	.	.	
		Mär.	7	1 011	151	2 890	44 273	.	.	.	
		Apr.	7	1 003	139	2 953	40 947	.	.	.	
		Mai	7	1 005	134	2 865	39 796	.	.	.	
		Jun.	7	1 004	146	3 498	43 285	.	.	.	
		Jul.	7	1 019	141	2 840	41 279	.	.	.	
		Aug.	7	1 025	144	2 823	39 962	.	.	.	
		Sep.	7	1 021	144	2 910	34 626	.	.	.	
		Okt.	7	1 011	135	2 763	39 436	.	.	.	
		Nov.	7	1 003	144	5 091	41 871	.	.	.	
		Dez.	7	1 000	136	2 932	47 521	.	.	.	
		2011									
		Jan.- Okt.	7	1 015	1 384	29 056	381 182	.	.	.	
		Jan.	7	1 011	135	2 755	20 506	.	.	.	
		Feb.	7	999	132	2 809	34 733	.	.	.	
		Mär.	7	1 011	150	2 909	41 456	.	.	.	
		Apr.	7	1 019	134	2 842	41 032	.	.	.	
		Mai	7	1 019	145	3 190	44 385	.	.	.	
		Jun.	7	1 013	141	3 092	42 384	.	.	.	
		Jul.	7	1 025	132	2 804	36 532	.	.	.	
		Aug.	7	1 032	155	2 937	41 468	.	.	.	
		Sep.	7	1 016	137	2 922	41 731	.	.	.	
		Okt.	7	1 008	123	2 797	36 953	.	.	.	
		Nov.						.	.	.	
		Dez.						.	.	.	
12	Tabakverarbeitung	2005	2	
		2008	2	
		2009	2	
		2010	1	
		2010									
		Jan.- Okt.	1	
		Jan.	1	
		Feb.	1	
		Mär.	1	
		Apr.	1	
		Mai	1	
		Jun.	1	
		Jul.	1	
		Aug.	1	
		Sep.	1	
		Okt.	1	
		Nov.	1	
		Dez.	1	
		2011									
		Jan.- Okt.	1	
		Jan.	1	
		Feb.	1	
Mär.	1			
Apr.	1			
Mai	1			
Jun.	1			
Jul.	1			
Aug.	1			
Sep.	1			
Okt.	1			
Nov.						.	.	.			
Dez.						.	.	.			

1) Durchschnitt der Monatsergebnisse

Noch: 3. Betriebe, Beschäftigte, geleistete Arbeitsstunden, Entgelte sowie Umsatz
im Bergbau und Verarbeitenden Gewerbe nach Wirtschaftszweigen

WZ	Land Hauptgruppe Wirtschaftsabteilung	Jahr	Betriebe ¹⁾	Beschäftigte ¹⁾	Geleistete Arbeits- stunden	Entgelte	Umsatz			Export- quote	
							insgesamt	darunter			
								Ausland	darunter Eurozone		
Anzahl	Personen	1000 Std.	1000 EUR			%					
13	Herstellung von Textilien	2005	17	1 550	2 411	29 775	154 823	51 408	40 336	33,2	
		2008	15	1 575	2 538	33 045	166 221	62 321	47 678	37,5	
		2009	14	1 432	2 032	28 317	148 393	57 957	41 161	39,1	
		2010	14	1 458	2 251	30 370	171 191	67 612	46 451	39,5	
		2010									
		Jan.- Okt.	14	1 455	1 864	24 512	142 991	56 622	38 740	39,6	
		Jan.	14	1 424	170	2 198	12 288	4 920	3 400	40,0	
		Feb.	14	1 420	178	2 216	12 592	4 828	2 932	38,3	
		Mär.	14	1 442	199	2 402	16 039	6 508	4 624	40,6	
		Apr.	14	1 438	182	2 496	14 893	6 259	4 405	42,0	
		Mai	14	1 451	173	2 401	13 997	5 937	4 252	42,4	
		Jun.	14	1 458	192	2 516	15 027	5 904	4 017	39,3	
		Jul.	14	1 460	174	2 575	14 611	5 771	4 005	39,5	
		Aug.	14	1 473	182	2 515	12 145	4 703	3 030	38,7	
		Sep.	14	1 483	209	2 598	16 650	6 525	4 518	39,2	
		Okt.	14	1 503	207	2 596	14 749	5 268	3 558	35,7	
		Nov.	14	1 473	212	3 310	16 732	6 589	4 558	39,4	
		Dez.	14	1 468	175	2 548	11 468	4 402	3 153	38,4	
		2011									
		Jan.- Okt.	14	1 495	1 958	26 349	163 784	62 537	43 643	38,2	
		Jan.	14	1 466	196	2 566	14 647	5 982	4 025	40,8	
		Feb.	14	1 489	192	2 597	16 044	6 358	4 506	39,6	
		Mär.	14	1 498	214	2 631	18 115	6 818	4 870	37,6	
		Apr.	14	1 491	188	2 517	15 952	5 991	4 325	37,6	
		Mai	14	1 502	216	2 730	19 267	7 231	5 025	37,5	
		Jun.	14	1 493	184	2 788	16 420	6 918	4 538	42,1	
		Jul.	14	1 488	186	2 630	16 431	6 065	4 145	36,9	
		Aug.	14	1 497	179	2 568	14 223	5 601	3 779	39,4	
		Sep.	14	1 513	209	2 608	17 167	6 106	4 374	35,6	
		Okt.	14	1 511	194	2 712	15 518	5 467	4 055	35,2	
		Nov.									
		Dez.									
14	Herstellung von Bekleidung	2005	4	
		2008	2	
		2009	2	
		2010	2	
		2010									
		Jan.- Okt.	2	
		Jan.	2	
		Feb.	2	
		Mär.	2	
		Apr.	2	
		Mai	2	
		Jun.	2	
		Jul.	2	
		Aug.	2	
		Sep.	2	
		Okt.	2	
		Nov.	2	
		Dez.	2	
		2011									
		Jan.- Okt.	2	
		Jan.	2	
		Feb.	2	
		Mär.	2	
		Apr.	2	
Mai	2			
Jun.	2			
Jul.	2			
Aug.	2			
Sep.	2			
Okt.	2			
Nov.											
Dez.											

1) Durchschnitt der Monatsergebnisse

Noch: 3. Betriebe, Beschäftigte, geleistete Arbeitsstunden, Entgelte sowie Umsatz
im Bergbau und Verarbeitenden Gewerbe nach Wirtschaftszweigen

WZ	Land Hauptgruppe Wirtschaftsabteilung	Jahr	Betriebe ¹⁾	Beschäftigte ¹⁾	Geleistete Arbeits- stunden	Entgelte	Umsatz			Export- quote	
							insgesamt	darunter			
								Ausland	darunter Eurozone		
Anzahl	Personen	1000 Std.	1000 EUR			%					
15	Herstellung von Leder, Lederwaren und Schuhen	2005	6	343	601	6 091	33 997	.	.	.	
		2008	3	241	387	3 949	26 806	.	.	.	
		2009	3	217	335	3 532	
		2010	3	249	411	4 202	
		2010									
		Jan.- Okt.	3	228	310	2 999	
		Jan.	3	212	23	250	
		Feb.	3	212	23	228	
		Mär.	3	212	30	277	
		Apr.	3	212	28	275	
		Mai	3	220	29	295	
		Jun.	3	223	33	337	
		Jul.	3	235	32	329	
		Aug.	3	240	31	322	
		Sep.	3	256	41	340	
		Okt.	3	257	40	346	
		Nov.	3	259	41	349	
		Dez.	4	445	60	854	
		2011									
		Jan.- Okt.	4	476	662	8 426	48 563	.	.	.	
		Jan.	4	446	56	815	3 709	870	.	23,5	
		Feb.	4	449	56	791	4 034	1 072	.	26,6	
		Mär.	4	437	68	809	4 827	829	.	17,2	
		Apr.	4	439	62	854	4 182	1 043	.	24,9	
		Mai	4	472	71	738	5 136	1 013	.	19,7	
		Jun.	4	488	68	870	4 290	948	.	22,1	
		Jul.	4	511	68	857	4 406	.	.	.	
Aug.	4	510	70	965	5 493	.	.	.			
Sep.	4	508	77	868	6 899	.	.	.			
Okt.	4	502	66	859	5 588	.	.	.			
Nov.											
Dez.											
16	Herstellung von Holz-, Flecht-, Korb- und Korb- waren (ohne Möbel)	2005	13	2 061	3 532	53 479	649 233	261 769	76 457	40,3	
		2008	16	2 367	3 888	61 153	648 882	255 907	206 190	39,4	
		2009	15	2 235	3 502	56 612	516 945	201 778	163 921	39,0	
		2010	15	2 230	3 638	58 657	606 609	233 734	210 829	38,5	
		2010									
		Jan.- Okt.	15	2 222	3 041	47 543	512 667	198 316	178 572	38,7	
		Jan.	15	2 205	296	4 503	37 220	12 229	10 977	32,9	
		Feb.	15	2 211	291	4 323	40 497	15 304	13 867	37,8	
		Mär.	15	2 211	330	4 655	52 479	18 863	16 547	35,9	
		Apr.	15	2 213	290	4 692	48 759	17 738	15 791	36,4	
		Mai	15	2 212	288	4 701	54 048	20 386	18 491	37,7	
		Jun.	15	2 207	324	5 194	60 015	24 595	22 023	41,0	
		Jul.	15	2 207	270	5 102	52 852	22 795	21 037	43,1	
		Aug.	15	2 237	310	4 720	53 528	21 415	19 233	40,0	
		Sep.	15	2 250	329	4 896	58 032	23 898	21 562	41,2	
		Okt.	15	2 269	312	4 757	55 237	21 095	19 043	38,2	
		Nov.	15	2 273	334	5 863	57 929	21 727	19 669	37,5	
		Dez.	15	2 262	262	5 251	36 013	13 691	12 588	38,0	
		2011									
		Jan.- Okt.	13	2 154	2 993	48 186	483 052	207 944	189 281	43,0	
		Jan.	15	2 229	309	4 778	42 674	15 550	14 296	36,4	
		Feb.	15	2 107	286	4 281	44 567	18 530	16 940	41,6	
		Mär.	13	2 147	326	4 753	50 838	21 083	19 401	41,5	
		Apr.	13	2 152	289	4 588	48 734	20 688	18 701	42,5	
		Mai	13	2 151	317	4 724	52 656	22 242	19 957	42,2	
		Jun.	13	2 133	288	5 215	48 634	23 739	21 937	48,8	
		Jul.	13	2 142	293	5 210	50 397	24 132	22 342	47,9	
Aug.	13	2 154	294	4 972	46 965	20 514	18 286	43,7			
Sep.	13	2 160	304	4 795	48 924	21 376	19 255	43,7			
Okt.	13	2 160	286	4 870	48 664	20 090	18 165	41,3			
Nov.											
Dez.											

1) Durchschnitt der Monatsergebnisse

Noch: 3. Betriebe, Beschäftigte, geleistete Arbeitsstunden, Entgelte sowie Umsatz
im Bergbau und Verarbeitenden Gewerbe nach Wirtschaftszweigen

WZ	Land Hauptgruppe Wirtschaftsabteilung	Jahr	Betriebe ¹⁾	Beschäftigte ¹⁾	Geleistete Arbeits- stunden	Entgelte	Umsatz			Export- quote	
							insgesamt	darunter			
								Ausland	darunter Eurozone		
Anzahl	Personen	1000 Std.	1000 EUR			%					
17	Herstellung von Papier, Pappe und Waren daraus	2005	21	2 810	4 644	67 152	583 797	147 291	120 109	25,2	
		2008	22	2 972	4 957	74 880	858 053	205 825	145 164	24,0	
		2009	22	2 920	4 828	75 829	777 283	172 770	126 276	22,2	
		2010	23	3 025	5 123	80 483	978 845	241 260	175 059	24,6	
		2010									
		Jan.- Okt.	23	3 001	4 235	65 212	812 420	200 209	145 311	24,6	
		Jan.	22	2 910	411	6 462	71 290	17 309	12 890	24,3	
		Feb.	23	2 979	402	6 158	69 010	16 346	12 948	23,7	
		Mär.	23	2 981	448	6 310	82 226	18 043	12 947	21,9	
		Apr.	23	2 977	415	6 471	77 515	19 334	13 798	24,9	
		Mai	23	2 961	405	6 515	82 608	21 834	16 313	26,4	
		Jun.	23	2 996	427	6 904	87 013	22 465	16 699	25,8	
		Jul.	23	3 012	416	6 509	84 826	21 764	16 036	25,7	
		Aug.	23	3 059	441	6 588	83 063	20 210	14 367	24,3	
		Sep.	23	3 056	441	6 550	88 023	21 726	13 603	24,7	
		Okt.	23	3 075	429	6 745	86 845	21 178	15 711	24,4	
		Nov.	24	3 133	456	8 267	89 461	22 804	16 293	25,5	
		Dez.	24	3 164	432	7 004	76 964	18 246	13 455	23,7	
		2011									
		Jan.- Okt.	24	3 235	4 602	72 321	896 698	241 178	167 741	26,9	
		Jan.	24	3 196	470	7 502	88 039	25 902	19 972	29,4	
		Feb.	24	3 203	450	7 011	85 878	23 737	18 189	27,6	
		Mär.	24	3 202	493	7 243	97 567	25 425	17 258	26,1	
		Apr.	24	3 202	454	7 021	90 088	23 588	16 768	26,2	
		Mai	24	3 226	478	7 037	91 610	23 724	15 805	25,9	
		Jun.	24	3 222	443	7 538	87 514	24 199	16 216	27,7	
		Jul.	24	3 261	451	7 279	88 385	23 428	15 589	26,5	
		Aug.	24	3 273	473	7 207	94 030	25 721	17 041	27,4	
		Sep.	24	3 286	461	7 237	89 453	23 501	16 033	26,3	
		Okt.	24	3 274	429	7 247	84 134	21 953	14 869	26,1	
		Nov.									
		Dez.									
18	Herstellung von Druck- erzeugnissen; Vervielfältigung von bespielten Ton-, Bild- und Datenträgern	2005	12	1 600	2 537	44 876	247 889	24 813	24 027	10,0	
		2008	13	
		2009	13	2 536	4 011	75 488	461 897	70 859	66 950	15,3	
		2010	16	2 732	4 358	82 598	498 602	72 486	68 704	14,5	
		2010									
		Jan.- Okt.	16	2 717	3 599	69 005	404 161	58 902	56 102	14,6	
		Jan.	14	2 619	348	6 485	35 385	5 144	5 026	14,5	
		Feb.	16	2 746	355	6 265	37 582	5 180	5 025	13,8	
		Mär.	16	2 714	372	6 868	43 492	6 259	6 068	14,4	
		Apr.	16	2 705	349	6 596	36 710	4 524	4 380	12,3	
		Mai	16	2 721	346	7 437	38 853	5 851	5 573	15,1	
		Jun.	16	2 717	353	6 551	38 649	5 518	5 196	14,3	
		Jul.	16	2 715	337	6 639	35 872	5 028	4 856	14,0	
		Aug.	16	2 703	376	7 011	41 603	6 558	6 009	15,8	
		Sep.	16	2 721	390	6 677	48 337	7 191	6 926	14,9	
		Okt.	16	2 805	372	8 477	47 676	7 648	7 044	16,0	
		Nov.	16	2 807	391	6 910	47 948	7 145	6 916	14,9	
		Dez.	16	2 816	368	6 683	46 493	6 440	5 685	13,9	
		2011									
		Jan.- Okt.	14	2 673	3 405	70 111	436 093	65 577	62 121	15,0	
		Jan.	14	2 706	323	6 240	40 976	6 642	6 542	16,2	
		Feb.	14	2 650	312	6 016	38 772	5 423	5 138	14,0	
		Mär.	14	2 626	374	8 418	47 880	8 247	8 116	17,2	
		Apr.	14	2 645	322	6 198	41 406	5 430	4 951	13,1	
		Mai	14	2 643	359	7 182	46 568	8 663	8 267	18,6	
		Jun.	14	2 674	304	7 520	40 890	5 911	5 315	14,5	
		Jul.	14	2 669	318	6 372	40 771	4 586	4 130	11,2	
		Aug.	14	2 714	377	6 994	47 338	7 034	6 811	14,9	
		Sep.	14	2 722	379	6 762	47 782	7 093	6 578	14,8	
		Okt.	14	2 684	335	8 410	43 712	6 548	6 273	15,0	
		Nov.									
		Dez.									

1) Durchschnitt der Monatsergebnisse

Noch: 3. Betriebe, Beschäftigte, geleistete Arbeitsstunden, Entgelte sowie Umsatz
im Bergbau und Verarbeitenden Gewerbe nach Wirtschaftszweigen

WZ	Land Hauptgruppe Wirtschaftsabteilung	Jahr	Betriebe ¹⁾	Beschäftigte ¹⁾	Geleistete Arbeits- stunden	Entgelte	Umsatz			Export- quote	
							insgesamt	darunter			
								Ausland	darunter Eurozone		
Anzahl	Personen	1000 Std.	1000 EUR			%					
20	Herstellung von chemischen Erzeugnissen	2005	21	2 363	3 987	70 480	576 434	155 888	81 514	27,0	
		2008	22	3 017	5 034	90 745	848 067	200 840	99 489	23,7	
		2009	22	3 066	4 900	90 901	767 362	183 848	116 764	24,0	
		2010	19	2 945	5 047	93 545	945 722	220 558	97 420	23,3	
		2010									
		Jan.- Okt.	20	2 928	4 194	74 921	787 274	183 796	80 583	23,3	
		Jan.	20	2 939	405	7 415	65 881	14 521	5 729	22,0	
		Feb.	20	2 914	405	7 408	64 646	14 623	7 753	22,6	
		Mär.	20	2 903	443	7 336	80 714	21 018	8 780	26,0	
		Apr.	20	2 901	420	7 420	79 201	21 162	9 412	26,7	
		Mai	20	2 914	399	7 777	81 092	18 777	8 221	23,2	
		Jun.	19	2 890	442	7 858	85 295	22 258	9 638	26,1	
		Jul.	19	2 912	402	7 343	79 418	18 433	8 214	23,2	
		Aug.	19	2 955	424	7 478	82 771	17 018	6 450	20,6	
		Sep.	19	2 977	437	7 282	86 210	18 559	8 037	21,5	
		Okt.	19	2 975	419	7 604	82 045	17 427	8 347	21,2	
		Nov.	19	3 023	447	9 188	78 677	16 976	7 847	21,6	
		Dez.	19	3 042	406	9 436	79 771	19 787	8 990	24,8	
		2011									
		Jan.- Okt.	24	4 465	6 342	127 938	1 035 143	343 320	141 980	33,2	
		Jan.	22	4 278	631	12 947	96 851	34 841	14 206	36,0	
		Feb.	23	4 387	615	12 106	101 953	36 021	14 988	35,3	
		Mär.	24	4 450	691	13 063	116 458	42 692	17 845	36,7	
		Apr.	24	4 477	621	12 904	102 350	36 775	16 195	35,9	
		Mai	24	4 497	676	13 103	112 431	36 452	14 733	32,4	
		Jun.	24	4 498	615	12 957	113 408	31 006	15 692	27,3	
		Jul.	24	4 490	599	12 476	102 766	29 538	10 935	28,7	
		Aug.	24	4 505	626	12 657	102 058	29 414	10 953	28,8	
Sep.	24	4 533	656	12 650	96 200	35 404	13 461	36,8			
Okt.	24	4 533	613	13 075	90 669	31 177	12 973	34,4			
Nov.											
Dez.											
21	Herstellung von pharmazeutischen Erzeugnissen	2005	5	910	1 505	28 345	118 303	42 647	.	36,0	
		2008	5	1 082	1 775	38 866	160 815	64 467	.	40,1	
		2009	4	953	1 518	37 807	158 213	63 946	.	40,4	
		2010	4	971	1 595	40 284	148 332	.	.	.	
		2010									
		Jan.- Okt.	4	968	1 332	32 761	123 473	.	.	.	
		Jan.	3	908	124	2 883	9 451	.	.	.	
		Feb.	4	961	132	2 919	12 431	.	.	.	
		Mär.	4	966	141	3 871	15 508	.	.	.	
		Apr.	4	974	133	4 639	12 427	.	.	.	
		Mai	4	969	127	3 087	11 607	.	.	.	
		Jun.	4	968	136	3 290	16 417	.	.	.	
		Jul.	4	973	130	3 149	12 446	.	.	.	
		Aug.	4	987	136	2 967	11 828	.	.	.	
		Sep.	4	989	138	2 936	10 011	.	.	.	
		Okt.	4	986	134	3 022	11 345	.	.	.	
		Nov.	4	988	140	4 296	12 898	.	.	.	
		Dez.	4	986	124	3 226	11 961	.	.	.	
		2011									
		Jan.- Okt.	6	1 225	1 671	39 426	156 924	76 504	.	48,8	
		Jan.	6	1 203	168	3 797	15 330	7 181	4 473	46,8	
		Feb.	6	1 204	167	3 511	15 246	8 435	4 718	55,3	
		Mär.	6	1 208	176	4 208	16 981	9 623	5 829	56,7	
		Apr.	6	1 212	161	5 289	14 562	7 833	4 468	53,8	
		Mai	6	1 214	169	3 669	15 418	7 374	3 585	47,8	
		Jun.	6	1 219	167	4 052	14 674	5 731	.	39,1	
		Jul.	6	1 218	159	3 671	14 155	5 938	.	41,9	
		Aug.	6	1 225	167	3 634	15 439	6 003	.	38,9	
Sep.	6	1 229	169	3 590	18 361	10 078	.	54,9			
Okt.	7	1 315	169	4 005	16 759	8 309	.	49,6			
Nov.											
Dez.											

1) Durchschnitt der Monatsergebnisse

Noch: 3. Betriebe, Beschäftigte, geleistete Arbeitsstunden, Entgelte sowie Umsatz
im Bergbau und Verarbeitenden Gewerbe nach Wirtschaftszweigen

WZ	Land Hauptgruppe Wirtschaftsabteilung	Jahr	Betriebe ¹⁾	Beschäftigte ¹⁾	Geleistete Arbeits- stunden	Entgelte	Umsatz			Export- quote	
							insgesamt	darunter			
								Ausland	darunter Eurozone		
Anzahl	Personen	1000 Std.	1000 EUR			%					
22	Herstellung von Gummi- und Kunststoffwaren	2005	86	10 500	17 420	257 174	1 763 649	583 060	272 992	33,1	
		2008	103	12 646	21 470	319 021	2 341 390	849 302	402 548	36,3	
		2009	101	11 797	19 047	293 042	2 103 595	806 285	357 426	38,3	
		2010	95	11 822	20 262	314 103	2 404 256	921 133	437 847	38,3	
		2010									
		Jan.- Okt.	95	11 704	16 812	251 408	2 010 468	764 154	357 190	38,0	
		Jan.	93	11 205	1 512	22 757	163 145	68 361	27 991	41,9	
		Feb.	95	11 394	1 570	22 602	166 233	66 582	31 160	40,1	
		Mär.	95	11 460	1 771	25 708	208 409	77 669	36 555	37,3	
		Apr.	95	11 552	1 649	24 791	193 559	71 268	32 770	36,8	
		Mai	95	11 659	1 602	25 513	193 607	75 216	35 733	38,8	
		Jun.	95	11 750	1 756	26 820	224 146	85 512	41 064	38,2	
		Jul.	95	11 873	1 690	25 801	204 538	72 662	35 786	35,5	
		Aug.	94	11 989	1 716	25 531	212 212	78 139	35 420	36,8	
		Sep.	95	12 045	1 784	25 944	228 991	87 268	40 806	38,1	
		Okt.	95	12 116	1 762	25 941	215 628	81 477	39 903	37,8	
		Nov.	97	12 421	1 896	34 756	226 406	88 191	46 627	39,0	
		Dez.	97	12 394	1 555	27 939	167 382	68 789	34 030	41,1	
		2011									
		Jan.- Okt.	96	12 645	17 921	278 379	2 190 443	816 169	424 976	37,3	
		Jan.	94	12 266	1 721	25 676	194 701	78 065	39 957	40,1	
		Feb.	96	12 467	1 735	25 818	193 122	73 959	35 824	38,3	
		Mär.	96	12 561	1 927	27 779	233 320	90 084	48 884	38,6	
		Apr.	96	12 586	1 713	27 554	207 372	75 853	38 983	36,6	
		Mai	96	12 586	1 907	29 334	248 228	89 408	46 840	36,0	
		Jun.	96	12 585	1 732	29 167	221 395	85 938	45 446	38,8	
		Jul.	96	12 704	1 759	27 689	215 178	75 153	38 649	34,9	
		Aug.	96	12 879	1 798	28 497	218 587	75 929	38 498	34,7	
		Sep.	96	12 920	1 880	28 471	240 943	91 089	44 851	37,8	
		Okt.	96	12 897	1 748	28 396	217 596	80 691	47 043	37,1	
		Nov.									
		Dez.									
23	Herstellung von Glas und Glaswaren, Keramik, Verarbeitung von Steinen und Erden	2005	60	7 206	11 847	187 942	913 770	203 607	102 060	22,3	
		2008	58	7 454	12 182	192 754	1 053 847	259 336	139 723	24,6	
		2009	60	7 180	11 292	179 399	970 068	235 804	138 590	24,3	
		2010	60	7 371	12 131	197 712	1 097 180	291 945	178 418	26,6	
		2010									
		Jan.- Okt.	60	7 332	10 086	157 207	920 734	245 026	151 630	26,6	
		Jan.	60	7 193	941	14 751	65 256	19 715	12 102	30,2	
		Feb.	61	7 255	925	14 849	71 797	23 358	12 805	32,5	
		Mär.	61	7 298	1 083	16 068	94 758	25 707	15 748	27,1	
		Apr.	60	7 255	1 005	16 141	94 572	25 648	15 942	27,1	
		Mai	60	7 265	969	15 901	91 255	24 320	14 329	26,7	
		Jun.	60	7 271	1 053	16 518	102 468	24 675	16 598	24,1	
		Jul.	60	7 331	974	15 705	96 737	27 157	17 359	28,1	
		Aug.	60	7 423	1 022	15 674	95 902	22 817	13 765	23,8	
		Sep.	60	7 440	1 061	15 610	103 478	26 709	16 429	25,8	
		Okt.	61	7 592	1 053	15 989	104 512	24 920	16 554	23,8	
		Nov.	61	7 591	1 111	22 436	104 355	26 145	15 164	25,1	
		Dez.	60	7 538	933	18 069	72 091	20 774	11 624	28,8	
		2011									
		Jan.- Okt.	62	7 821	10 951	173 790	1 021 263	261 232	161 533	25,6	
		Jan.	59	7 391	1 014	16 303	78 650	24 807	14 491	31,5	
		Feb.	62	7 519	1 012	16 281	83 766	24 365	15 345	29,1	
		Mär.	62	7 679	1 135	17 120	99 471	26 013	16 550	26,2	
		Apr.	62	7 795	1 036	17 177	99 182	25 618	15 121	25,8	
		Mai	62	7 857	1 169	17 705	118 049	29 076	19 004	24,6	
		Jun.	62	7 877	1 075	18 658	109 653	28 495	18 362	26,0	
		Jul.	62	7 922	1 055	17 271	108 100	25 367	14 421	23,5	
		Aug.	62	8 052	1 245	17 845	115 250	27 954	16 474	24,3	
		Sep.	62	8 047	1 145	17 765	109 505	25 137	16 147	23,0	
		Okt.	62	8 070	1 066	17 667	99 637	24 399	15 618	24,5	
		Nov.									
		Dez.									

1) Durchschnitt der Monatsergebnisse

Noch: 3. Betriebe, Beschäftigte, geleistete Arbeitsstunden, Entgelte sowie Umsatz
im Bergbau und Verarbeitenden Gewerbe nach Wirtschaftszweigen

WZ	Land Hauptgruppe Wirtschaftsabteilung	Jahr	Betriebe ¹⁾	Beschäftigte ¹⁾	Geleistete Arbeits- stunden	Entgelte	Umsatz			Export- quote	
							insgesamt	darunter			
								Ausland	darunter Eurozone		
Anzahl	Personen	1000 Std.	1000 EUR			%					
24	Metallerzeugung und -bearbeitung	2005	20	3 940	6 153	115 311	857 231	.	.	.	
		2008	22	4 503	7 078	147 522	1 384 136	.	.	.	
		2009	22	4 597	6 415	141 376	925 195	328 483	240 557	35,5	
		2010	21	4 059	6 291	127 944	1 074 288	422 525	297 838	39,3	
		2010									
		Jan.- Okt.	21	4 057	5 267	103 161	917 028	370 358	256 646	40,4	
		Jan.	21	4 126	494	9 532	73 742	26 377	19 563	35,8	
		Feb.	21	4 139	527	9 752	75 967	30 930	19 381	40,7	
		Mär.	21	4 068	573	10 042	96 915	40 881	23 406	42,2	
		Apr.	21	4 011	507	11 321	88 463	37 798	24 563	42,7	
		Mai	21	3 988	477	11 357	97 909	39 317	29 388	40,2	
		Jun.	21	4 015	545	10 520	98 193	39 931	31 996	40,7	
		Jul.	21	4 017	488	9 726	82 785	34 115	19 862	41,2	
		Aug.	21	4 060	541	10 074	96 773	40 666	26 178	42,0	
		Sep.	21	4 066	563	10 106	104 867	41 623	34 234	39,7	
		Okt.	21	4 077	551	10 731	101 413	38 721	28 075	38,2	
		Nov.	21	4 077	596	14 958	99 752	35 699	28 571	35,8	
		Dez.	21	4 060	429	9 825	57 508	16 468	12 621	28,6	
		2011									
		Jan.- Okt.	21	4 130	5 577	108 736	880 424	353 729	262 703	40,2	
		Jan.	20	3 972	571	9 749	68 647	19 302	13 830	28,1	
		Feb.	21	4 046	551	9 713	86 895	32 448	24 749	37,3	
		Mär.	21	4 056	636	10 059	90 107	36 251	27 838	40,2	
		Apr.	21	4 072	516	11 135	83 193	37 268	28 563	44,8	
		Mai	21	4 096	596	11 019	93 160	37 108	29 253	39,8	
		Jun.	21	4 113	524	12 594	94 241	40 449	29 775	42,9	
		Jul.	21	4 134	518	10 694	80 662	31 289	23 590	38,8	
		Aug.	21	4 160	561	10 681	92 658	40 598	24 896	43,8	
		Sep.	21	4 178	554	10 781	97 435	40 149	29 342	41,2	
		Okt.	22	4 477	549	12 310	93 426	38 867	30 866	41,6	
		Nov.									
		Dez.									
25	Herstellung von Metallerzeugnissen	2005	129	15 124	25 504	368 484	1 891 997	507 967	336 862	26,8	
		2008	144	18 007	30 564	470 783	2 628 671	726 593	516 098	27,6	
		2009	148	17 560	27 147	420 103	2 154 854	596 373	416 788	27,7	
		2010	137	17 277	28 902	452 817	2 531 152	693 231	482 099	27,4	
		2010									
		Jan.- Okt.	137	17 192	24 008	366 777	2 088 765	570 444	396 831	27,3	
		Jan.	136	16 997	2 249	33 938	173 751	49 200	35 085	28,3	
		Feb.	138	17 048	2 272	34 688	186 443	52 896	36 301	28,4	
		Mär.	138	16 968	2 570	35 728	215 824	60 052	43 156	27,8	
		Apr.	137	16 905	2 350	37 026	205 324	55 467	39 712	27,0	
		Mai	137	16 975	2 248	36 724	200 373	54 567	40 104	27,2	
		Jun.	136	17 082	2 483	38 055	230 141	61 409	42 120	26,7	
		Jul.	136	17 055	2 335	36 917	212 403	56 188	37 964	26,5	
		Aug.	136	17 526	2 452	38 217	205 104	55 751	36 567	27,2	
		Sep.	137	17 674	2 557	37 914	232 886	65 043	44 495	27,9	
		Okt.	137	17 693	2 491	37 570	226 516	59 872	41 327	26,4	
		Nov.	138	17 763	2 656	46 124	239 694	69 377	49 563	28,9	
		Dez.	138	17 643	2 238	39 916	202 692	53 410	35 705	26,4	
		2011									
		Jan.- Okt.	138	18 075	25 698	409 313	2 745 615	723 099	519 870	26,3	
		Jan.	129	16 911	2 415	36 545	223 959	61 109	44 640	27,3	
		Feb.	137	17 654	2 473	38 283	249 335	66 028	48 322	26,5	
		Mär.	139	17 935	2 768	41 362	292 168	75 452	54 951	25,8	
		Apr.	139	17 977	2 439	40 755	251 189	67 250	48 447	26,8	
Mai	139	18 082	2 715	41 364	298 625	77 493	57 510	25,9			
Jun.	139	18 186	2 511	43 490	281 390	76 101	55 611	27,0			
Jul.	139	18 337	2 516	41 050	269 174	69 543	48 721	25,8			
Aug.	139	18 592	2 676	42 741	286 599	72 643	51 943	25,3			
Sep.	138	18 441	2 687	42 050	306 352	79 986	56 188	26,1			
Okt.	138	18 632	2 499	41 673	286 823	77 495	53 536	27,0			
Nov.											
Dez.											

1) Durchschnitt der Monatsergebnisse

Noch: 3. Betriebe, Beschäftigte, geleistete Arbeitsstunden, Entgelte sowie Umsatz
im Bergbau und Verarbeitenden Gewerbe nach Wirtschaftszweigen

WZ	Land Hauptgruppe Wirtschaftsabteilung	Jahr	Betriebe ¹⁾	Beschäftigte ¹⁾	Geleistete Arbeits- stunden	Entgelte	Umsatz			Export- quote	
							insgesamt	darunter			
								Ausland	darunter Eurozone		
Anzahl	Personen	1000 Std.	1000 EUR			%					
26	Herstellung von Datenverarbeitungsgeräten, elektronischen und optischen Erzeugnissen	2005	65	9 896	16 235	311 477	3 461 917	1 989 935	1 562 283	57,5	
		2008	77	11 896	19 355	406 824	3 141 804	1 552 431	1 075 097	49,4	
		2009	78	11 727	18 059	373 951	2 131 414	789 913	426 099	37,1	
		2010	72	11 226	18 481	385 889	2 320 871	877 533	355 999	37,8	
		2010									
		Jan.- Okt.	71	11 090	15 229	308 973	1 883 416	701 893	284 082	37,3	
		Jan.	71	10 827	1 470	29 576	142 731	51 342	21 773	36,0	
		Feb.	71	10 847	1 455	28 386	163 865	60 510	24 804	36,9	
		Mär.	71	10 858	1 629	29 965	217 019	86 932	33 112	40,1	
		Apr.	71	10 897	1 495	32 079	182 195	63 793	29 568	35,0	
		Mai	71	10 823	1 407	32 996	185 301	66 570	25 802	35,9	
		Jun.	70	10 966	1 550	31 046	200 030	68 539	27 273	34,3	
		Jul.	71	11 158	1 460	30 813	187 108	74 544	28 147	39,8	
		Aug.	72	11 412	1 559	30 358	200 747	76 092	24 349	37,9	
		Sep.	72	11 491	1 613	31 439	212 944	81 917	34 109	38,5	
		Okt.	72	11 621	1 590	32 316	191 477	71 654	35 145	37,4	
		Nov.	73	11 870	1 748	38 406	218 345	84 061	37 935	38,5	
		Dez.	73	11 936	1 505	38 510	219 110	91 579	33 982	41,8	
		2011									
		Jan.- Okt.	74	12 502	17 060	364 810	2 110 027	814 296	341 775	38,6	
		Jan.	73	12 017	1 676	35 027	185 047	78 788	30 514	42,6	
		Feb.	74	12 119	1 625	33 772	203 007	73 890	30 575	36,4	
		Mär.	74	12 241	1 841	35 029	227 537	83 877	36 784	36,9	
		Apr.	74	12 337	1 610	35 612	191 544	68 968	33 961	36,0	
		Mai	74	12 488	1 812	40 301	232 140	85 359	30 509	36,8	
		Jun.	74	12 533	1 639	35 794	215 517	84 689	35 087	39,3	
		Jul.	74	12 640	1 653	35 774	192 746	81 246	35 658	42,2	
		Aug.	74	12 827	1 737	35 884	236 793	90 828	41 039	38,4	
		Sep.	74	12 870	1 795	36 654	224 562	83 931	36 010	37,4	
		Okt.	75	12 947	1 674	40 964	201 135	82 720	31 638	41,1	
Nov.											
Dez.											
27	Herstellung von elektrischen Ausrüstungen	2005	50	8 214	13 636	220 030	1 429 618	296 228	172 848	20,7	
		2008	54	8 505	13 692	250 071	1 613 370	418 676	180 703	26,0	
		2009	50	7 879	12 139	230 417	1 249 239	375 180	153 621	30,0	
		2010	50	7 970	13 027	240 001	1 426 155	427 841	177 131	30,0	
		2010									
		Jan.- Okt.	51	7 955	10 909	196 710	1 184 497	355 275	150 585	30,0	
		Jan.	50	7 777	1 059	18 880	96 040	26 216	13 490	27,3	
		Feb.	51	7 857	1 051	18 464	108 297	36 475	13 328	33,7	
		Mär.	51	7 921	1 203	19 756	128 433	40 009	15 037	31,2	
		Apr.	51	7 903	1 066	19 499	118 983	32 523	14 279	27,3	
		Mai	51	7 926	1 020	19 995	112 022	32 496	13 992	29,0	
		Jun.	51	7 959	1 113	21 291	129 160	38 361	16 706	29,7	
		Jul.	51	8 054	1 046	20 231	118 964	35 854	14 703	30,1	
		Aug.	51	8 049	1 088	19 508	108 627	36 249	14 506	33,4	
		Sep.	50	8 078	1 153	19 707	135 573	39 180	16 887	28,9	
		Okt.	49	8 022	1 109	19 379	128 398	37 911	17 657	29,5	
		Nov.	49	8 041	1 194	23 546	138 687	41 747	16 142	30,1	
		Dez.	49	8 056	924	19 745	102 972	30 819	10 404	29,9	
		2011									
		Jan.- Okt.	53	8 886	12 257	228 448	1 326 663	404 192	163 534	30,5	
		Jan.	51	8 562	1 235	22 020	130 380	37 606	17 245	28,8	
		Feb.	52	8 664	1 196	20 755	123 503	40 250	16 336	32,6	
		Mär.	53	8 800	1 357	22 545	149 329	46 613	16 831	31,2	
		Apr.	54	8 857	1 142	22 061	125 090	40 987	14 843	32,8	
		Mai	54	8 867	1 326	22 654	143 870	42 602	16 291	29,6	
		Jun.	54	8 915	1 159	24 739	123 212	38 046	16 285	30,9	
		Jul.	54	9 011	1 176	25 260	126 801	35 986	17 184	28,4	
		Aug.	54	9 075	1 254	22 934	130 113	39 420	16 279	30,3	
		Sep.	54	9 050	1 277	22 364	143 608	43 593	16 806	30,4	
		Okt.	54	9 055	1 136	23 116	130 760	39 088	15 435	29,9	
Nov.											
Dez.											

1) Durchschnitt der Monatsergebnisse

Noch: 3. Betriebe, Beschäftigte, geleistete Arbeitsstunden, Entgelte sowie Umsatz
im Bergbau und Verarbeitenden Gewerbe nach Wirtschaftszweigen

WZ	Land Hauptgruppe Wirtschaftsabteilung	Jahr	Betriebe ¹⁾	Beschäftigte ¹⁾	Geleistete Arbeits- stunden	Entgelte	Umsatz			Export- quote	
							insgesamt	darunter			
								Ausland	darunter Eurozone		
Anzahl	Personen	1000 Std.	1000 EUR			%					
28	Maschinenbau	2005	88	12 195	20 574	340 456	1 678 120	595 779	252 904	35,5	
		2008	93	14 296	24 240	426 877	2 309 677	738 244	427 629	32,0	
		2009	99	14 319	21 956	407 555	1 795 654	576 121	339 789	32,1	
		2010	94	13 782	22 575	415 568	2 061 874	727 333	429 668	35,3	
		2010									
		Jan.- Okt.	94	13 731	18 763	335 002	1 690 235	610 887	361 153	36,1	
		Jan.	93	13 526	1 739	32 173	119 797	42 788	28 534	35,7	
		Feb.	94	13 635	1 785	31 787	142 914	52 126	30 887	36,5	
		Mär.	94	13 605	2 015	32 759	182 824	67 004	41 623	36,6	
		Apr.	94	13 606	1 835	32 962	166 650	54 264	33 550	32,6	
		Mai	94	13 623	1 739	32 998	162 214	58 467	36 351	36,0	
		Jun.	94	13 684	1 945	35 295	187 359	76 306	42 445	40,7	
		Jul.	94	13 759	1 837	34 147	166 692	58 161	35 137	34,9	
		Aug.	94	13 933	1 925	33 761	175 129	65 893	31 957	37,6	
		Sep.	94	13 932	1 999	34 399	199 343	70 521	41 171	35,4	
		Okt.	94	14 010	1 944	34 720	187 313	65 360	39 498	34,9	
		Nov.	94	14 022	2 078	42 817	193 038	59 470	35 345	30,8	
		Dez.	94	14 045	1 734	37 749	178 601	56 976	33 171	31,9	
		2011									
		Jan.- Okt.	92	13 560	19 239	350 251	1 994 356	764 049	421 919	38,3	
		Jan.	91	13 217	1 882	32 741	154 732	59 311	33 246	38,3	
		Feb.	93	13 337	1 858	32 793	185 282	70 383	36 378	38,0	
		Mär.	92	13 339	2 096	35 384	211 098	88 164	49 459	41,8	
		Apr.	92	13 362	1 814	33 919	188 260	70 620	40 355	37,5	
		Mai	92	13 439	2 038	34 855	214 195	81 799	49 133	38,2	
		Jun.	92	13 584	1 835	37 231	205 463	78 135	45 275	38,0	
		Jul.	92	13 653	1 863	35 958	213 264	82 135	43 564	38,5	
		Aug.	92	13 794	1 972	35 861	216 738	86 249	44 790	39,8	
		Sep.	91	13 926	2 004	35 677	212 452	80 760	40 922	38,0	
		Okt.	91	13 948	1 875	35 831	192 873	66 494	38 797	34,5	
		Nov.									
		Dez.									
29	Herstellung von Kraftwagen und Kraftwagenteilen	2005	56	11 800	18 385	326 651	2 836 804	985 700	720 285	34,7	
		2008	62	14 644	23 169	427 364	4 128 758	1 690 779	1 009 673	41,0	
		2009	59	13 790	19 240	379 156	3 098 219	1 070 645	696 959	34,6	
		2010	59	13 768	20 360	415 443	3 815 514	1 366 978	912 154	35,8	
		2010									
		Jan.- Okt.	60	13 722	17 006	337 698	3 157 999	1 137 154	737 000	36,0	
		Jan.	59	13 404	1 548	31 587	239 499	90 148	62 023	37,6	
		Feb.	60	13 504	1 609	32 488	292 636	120 160	77 908	41,1	
		Mär.	60	13 520	1 889	33 863	372 389	146 176	86 834	39,3	
		Apr.	60	13 695	1 656	32 815	303 844	103 010	66 376	33,9	
		Mai	60	13 780	1 675	34 739	316 256	114 855	76 318	36,3	
		Jun.	60	13 747	1 856	36 040	386 212	149 769	97 649	38,8	
		Jul.	60	13 777	1 601	34 481	293 194	101 732	61 276	34,7	
		Aug.	60	13 872	1 697	33 763	276 036	90 186	51 778	32,7	
		Sep.	59	13 942	1 766	33 497	346 119	114 242	77 184	33,0	
		Okt.	59	13 974	1 708	34 425	331 815	106 876	79 652	32,2	
		Nov.	58	13 962	1 848	41 003	359 923	122 883	92 327	34,1	
		Dez.	58	14 044	1 507	36 741	297 592	106 941	82 828	35,9	
		2011									
		Jan.- Okt.	59	14 404	18 857	369 904	3 549 823	1 187 474	817 465	33,5	
		Jan.	58	13 959	1 834	34 960	325 245	109 726	71 945	33,7	
		Feb.	59	14 128	1 836	37 562	369 309	142 791	94 686	38,7	
		Mär.	59	14 202	1 964	36 672	400 789	148 776	119 995	37,1	
		Apr.	59	14 234	1 831	36 722	338 692	114 634	70 310	33,8	
		Mai	59	14 355	2 046	38 653	400 928	134 737	94 341	33,6	
		Jun.	59	14 432	1 864	38 663	340 151	106 060	77 680	31,2	
		Jul.	59	14 506	1 815	37 004	363 942	131 507	80 680	36,1	
		Aug.	59	14 638	1 815	36 242	279 670	70 725	47 664	25,3	
		Sep.	59	14 737	2 021	37 103	405 802	128 260	82 906	31,6	
		Okt.	59	14 850	1 832	36 325	325 294	100 256	77 257	30,8	
		Nov.									
		Dez.									

1) Durchschnitt der Monatsergebnisse

Noch: 3. Betriebe, Beschäftigte, geleistete Arbeitsstunden, Entgelte sowie Umsatz
im Bergbau und Verarbeitenden Gewerbe nach Wirtschaftszweigen

WZ	Land Hauptgruppe Wirtschaftsabteilung	Jahr	Betriebe ¹⁾	Beschäftigte ¹⁾	Geleistete Arbeits- stunden	Entgelte	Umsatz			Export- quote	
							insgesamt	darunter			
								Ausland	darunter Eurozone		
Anzahl	Personen	1000 Std.	1000 EUR			%					
30	Sonstiger Fahrzeugbau	2005	5	469	768	10 411	41 799	.	.	.	
		2008	3	243	390	6 162	32 368	.	.	.	
		2009	3	238	381	5 802	
		2010	3	224	355	
		2010									
		Jan.- Okt.	3	226	300
		Jan.	3	215	26	401	1 085
		Feb.	3	223	29	405	1 449
		Mär.	3	229	34	443	1 556
		Apr.	3	230	31	443	3 028
		Mai	3	229	29	471	3 177
		Jun.	3	227	31
		Jul.	3	227	30
		Aug.	3	228	31
		Sep.	3	227	30
		Okt.	3	224	29
		Nov.	3	219	29
		Dez.	3	211	25
		2011									
		Jan.- Okt.	2
		Jan.	2
		Feb.	2
		Mär.	2
		Apr.	2
		Mai	2
		Jun.	2
		Jul.	2
		Aug.	2
		Sep.	2
		Okt.	2
Nov.											
Dez.											
31	Herstellung von Möbeln	2005	19	2 477	3 973	51 195	273 221	40 986	35 696	15,0	
		2008	18	2 240	3 731	50 855	293 572	63 471	55 540	21,6	
		2009	17	2 061	3 298	46 350	251 204	49 380	43 640	19,7	
		2010	19	2 106	3 439	48 954	279 700	62 188	54 397	22,2	
		2010									
		Jan.- Okt.	19	2 107	2 869	39 901	228 895	50 679	44 390	22,1	
		Jan.	17	2 018	273	3 817	21 000	5 063	4 488	24,1	
		Feb.	19	2 107	286	3 687	21 741	5 272	4 713	24,2	
		Mär.	19	2 126	325	4 109	24 003	4 888	4 297	20,4	
		Apr.	19	2 128	282	4 043	21 683	4 554	3 972	21,0	
		Mai	19	2 119	254	3 801	19 613	4 173	3 547	21,3	
		Jun.	19	2 120	302	4 088	22 688	5 725	4 732	25,2	
		Jul.	19	2 124	243	4 142	19 225	4 427	3 924	23,0	
		Aug.	19	2 108	291	4 052	24 217	5 029	4 355	20,8	
		Sep.	19	2 103	314	4 110	27 870	5 845	5 322	21,0	
		Okt.	19	2 112	298	4 052	26 854	5 704	5 038	21,2	
		Nov.	19	2 109	320	4 730	28 049	6 176	5 300	22,0	
		Dez.	19	2 097	251	4 323	22 755	5 333	4 707	23,4	
		2011									
		Jan.- Okt.	17	1 971	2 643	39 966	236 302	47 214	40 825	20,0	
		Jan.	16	1 935	269	3 670	20 812	5 031	4 519	24,2	
		Feb.	17	1 987	259	3 741	22 168	5 186	4 471	23,4	
		Mär.	17	1 997	297	4 083	24 512	5 466	4 839	22,3	
		Apr.	17	1 965	237	3 837	21 712	4 062	3 374	18,7	
		Mai	17	1 966	275	3 913	23 768	4 402	3 761	18,5	
		Jun.	17	1 966	233	3 975	20 755	3 900	3 339	18,8	
		Jul.	17	1 976	244	4 116	22 518	4 116	3 654	18,3	
		Aug.	17	1 976	277	4 431	26 243	5 134	4 609	19,6	
		Sep.	17	1 976	294	4 180	28 705	5 091	4 372	17,7	
		Okt.	17	1 969	259	4 019	25 110	4 825	3 887	19,2	
Nov.											
Dez.											

1) Durchschnitt der Monatsergebnisse

Noch: 3. Betriebe, Beschäftigte, geleistete Arbeitsstunden, Entgelte sowie Umsatz
im Bergbau und Verarbeitenden Gewerbe nach Wirtschaftszweigen

WZ	Land Hauptgruppe Wirtschaftsabteilung	Jahr	Betriebe ¹⁾	Beschäftigte ¹⁾	Geleistete Arbeits- stunden	Entgelte	Umsatz			Export- quote	
							insgesamt	darunter			
								Ausland	darunter Eurozone		
Anzahl	Personen	1000 Std.	1000 EUR			%					
32	Herstellung von sonstigen Waren	2005	29	3 436	5 828	86 402	467 818	202 584	73 487	43,3	
		2008	25	3 448	5 789	96 954	519 099	258 386	92 825	49,8	
		2009	26	3 571	5 974	99 657	507 441	238 441	93 367	47,0	
		2010	25	3 595	6 031	107 716	554 990	270 416	90 759	48,7	
		2010									
		Jan.- Okt.	25	3 580	5 031	84 619	454 367	219 063	76 354	48,2	
		Jan.	25	3 535	497	8 406	39 549	17 863	6 267	45,2	
		Feb.	25	3 529	493	8 102	43 448	21 068	8 514	48,5	
		Mär.	25	3 543	544	8 243	50 088	24 820	10 586	49,6	
		Apr.	25	3 531	502	8 793	45 201	21 737	8 427	48,1	
		Mai	25	3 548	464	8 372	44 488	22 631	6 956	50,9	
		Jun.	25	3 565	523	9 014	45 270	22 015	9 209	48,6	
		Jul.	25	3 591	468	8 221	46 217	23 804	6 962	51,5	
		Aug.	25	3 634	510	8 298	44 243	18 469	4 516	41,7	
		Sep.	25	3 654	526	8 443	45 847	21 365	8 775	46,6	
		Okt.	25	3 666	504	8 727	50 016	25 292	6 142	50,6	
		Nov.	25	3 679	540	10 463	53 284	28 426	7 972	53,3	
		Dez.	25	3 661	460	12 634	47 338	22 927	6 433	48,4	
		2011									
		Jan.- Okt.	28	3 925	5 341	94 501	502 506	253 400	94 395	50,4	
		Jan.	26	3 753	519	9 128	47 029	24 283	6 976	51,6	
		Feb.	28	3 872	530	9 039	50 788	26 336	8 906	51,9	
		Mär.	28	3 872	576	9 320	55 023	28 360	12 323	51,5	
		Apr.	28	3 902	513	9 195	49 259	24 981	9 909	50,7	
		Mai	28	3 919	566	9 487	55 202	27 614	12 759	50,0	
		Jun.	28	3 930	508	9 741	47 361	25 150	9 475	53,1	
		Jul.	28	3 917	508	9 163	45 914	22 974	7 949	50,0	
		Aug.	28	4 010	541	9 660	51 395	24 547	7 307	47,8	
		Sep.	28	4 029	561	9 567	48 480	22 018	9 426	45,4	
		Okt.	28	4 042	520	10 200	52 054	27 137	9 365	52,1	
		Nov.									
		Dez.									
33	Reparatur und Installation von Maschinen	2005	21	1 781	2 948	49 636	170 703	6 860	6 030	4,0	
		2008	22	
		2009	21	
		2010	23	3 015	5 116	88 359	774 682	.	.	.	
		2010									
		Jan.- Okt.	23	3 001	4 232	71 777	490 161	.	.	.	
		Jan.	23	2 977	403	7 054	41 351	.	.	.	
		Feb.	23	2 966	402	6 574	29 827	.	.	.	
		Mär.	23	2 962	448	6 951	38 062	.	.	.	
		Apr.	23	2 981	413	7 714	50 510	.	.	.	
		Mai	23	2 979	390	7 564	47 802	.	.	.	
		Jun.	23	2 984	438	7 339	54 474	.	.	.	
		Jul.	23	2 984	417	7 174	42 030	.	.	.	
		Aug.	23	3 038	439	7 193	52 663	.	.	.	
		Sep.	23	3 060	449	7 196	64 071	.	.	.	
		Okt.	23	3 081	433	7 017	69 371	.	.	.	
		Nov.	23	3 084	459	7 932	51 662	.	.	.	
		Dez.	23	3 085	424	8 650	232 859	.	.	.	
		2011									
		Jan.- Okt.	24	3 698	5 208	92 444	574 174	.	.	.	
		Jan.	23	3 494	491	8 341	28 563	.	.	.	
		Feb.	23	3 612	476	8 111	55 542	.	.	.	
		Mär.	25	3 792	583	8 969	56 190	.	.	.	
		Apr.	25	3 758	506	9 122	61 095	.	.	.	
		Mai	24	3 649	546	10 585	54 779	.	.	.	
		Jun.	24	3 662	494	9 987	49 976	.	.	.	
Jul.	24	3 674	498	9 256	55 349	.	.	.			
Aug.	24	3 764	555	9 565	51 946	.	.	.			
Sep.	25	3 792	553	9 313	98 609	.	.	.			
Okt.	24	3 782	506	9 196	62 125	.	.	.			
Nov.											
Dez.											

1) Durchschnitt der Monatsergebnisse

