



Statistischer Bericht

GI, GIV - vj 4 / 11

**Umsatz und Beschäftigte
im Handel und Gastgewerbe
Thüringens
(Messzahlen und Veränderungsraten)
Januar 2010 - Dezember 2011
- vorläufige Ergebnisse -**

Bestell - Nr. 07 103

Zeichenerklärung

- 0 weniger als die Hälfte von 1 in der letzten besetzten Stelle, jedoch mehr als nichts
- nichts vorhanden (genau Null)
- . Zahlenwert unbekannt oder geheim zu halten
- ... Angabe fällt später an
- / Zahlenwert nicht sicher genug
- x Tabellenfach gesperrt, weil Aussage nicht sinnvoll
- () Aussagewert eingeschränkt
- r berichtigte Zahl
- p vorläufige Zahl

Anmerkung: Abweichungen in den Summen erklären sich aus dem Runden von Einzelwerten.

Herausgeber:

Thüringer Landesamt für Statistik
Europaplatz 3, 99091 Erfurt
Postfach 90 01 63, 99104 Erfurt

Telefon: 0361 37-84642/84647
Telefax: 0361 37-84699
Internet: www.statistik.thueringen.de
E-Mail: auskunft@statistik.thueringen.de

Auskunft erteilt:

Referat: Handel, Gastgewerbe, Beherbergung,
Unternehmensregister, Verwaltungsdatenverwendung,
Umweltökonomische Gesamtrechnungen
Telefon: 0361 37-84222

Herausgegeben im März 2012

Heft-Nr.: 55 / 12
Preis: 3,75 EUR

© Thüringer Landesamt für Statistik, Erfurt, 2012

Für nichtgewerbliche Zwecke sind Vervielfältigung und unentgeltliche Verbreitung, auch auszugsweise, mit Quellenangabe gestattet. Die Verbreitung, auch auszugsweise, über elektronische Systeme/Datenträger bedarf der vorherigen Zustimmung. Alle übrigen Rechte bleiben vorbehalten.

Inhaltsverzeichnis

	Seite
Vorbemerkungen	2
Definitionen	4
Grafik	
Realer Umsatz und Beschäftigte 2010 und 2011	7
Tabellen	
1. Nominaler Umsatz im Handel und Gastgewerbe nach ausgewählten Wirtschaftszweigen	8
2. Realer Umsatz im Handel und Gastgewerbe nach ausgewählten Wirtschaftszweigen	10
3. Beschäftigte im Handel und Gastgewerbe nach ausgewählten Wirtschaftszweigen	12
4. Vollzeitbeschäftigte im Handel und Gastgewerbe nach ausgewählten Wirtschaftszweigen	14
5. Teilzeitbeschäftigte im Handel und Gastgewerbe nach ausgewählten Wirtschaftszweigen	16

Vorbemerkungen

Ziel der Statistik

Das Anliegen der monatlichen Stichprobenerhebungen im Handel und Gastgewerbe besteht u.a. darin, zeitnahe Angaben zu den Sachverhalten Umsatz und Anzahl der Beschäftigten für die Beurteilung der konjunkturellen Lage auf dem Gebiet des Handels und des Gastgewerbes zur Verfügung zu stellen.

Rechtsgrundlagen

- Gesetz über die Statistik im Handel und Gastgewerbe (Handelsstatistikgesetz - HdlStatG) vom 10. Dezember 2001 (BGBl. I S. 3438), zuletzt geändert durch Artikel 7 des Gesetzes vom 17. März 2008 (BGBl. I S. 399)
- Gesetz über die Statistik für Bundeszwecke (Bundesstatistikgesetz - BStatG) vom 22. Januar 1987 (BGBl. I S. 462, 565), zuletzt geändert durch Artikel 3 des Gesetzes vom 7. September 2007 (BGBl. I S. 2246)
- Thüringer Statistikgesetz (ThürStatG) vom 21. Juli 1992 (GVBl. I S. 368), zuletzt geändert durch Art. 3 des Gesetzes vom 25. November 2004 (GVBl. S. 853)

Erhebungsmerkmale

In den monatlichen Erhebungen werden der Umsatz und die Anzahl der Voll- sowie der Teilzeitbeschäftigten erfasst. Bei Unternehmen mit Arbeitsstätten in mehreren Bundesländern erfolgt die Darstellung der Angaben auch in der Unterteilung nach Bundesländern.

Abgrenzung der Wirtschaftszweige

Ab dem Berichtsmonat Januar 2009 werden die Ergebnisse des Binnenhandels und des Gastgewerbes nur noch in der Gliederung der Klassifikation der Wirtschaftszweige, Ausgabe 2008 (WZ 2008) der NACE Rev. 2 und mit dem Basisjahr 2005 dargestellt. Die Ergebnisse bis einschließlich Berichtsmonat Dezember 2008 werden auf das Jahr 2005 umbasiert und auf die WZ 2008 umgerechnet, so dass die Vergleichbarkeit der Daten gewährleistet ist.

Die Umstellung auf die WZ 2008 führte zu Verschiebungen in der klassifikatorischen Zuordnung der Unternehmen. Veränderungen gab es insbesondere beim Einzelhandel, zu dem mit der Einführung der WZ 2008 auch die Tankstellen gehören (vorher Kfz-Handel). Dagegen zählt die Reparatur von Gebrauchsgütern zukünftig nicht mehr zum Handel sondern zu den Dienstleistungen (Abteilung 95).

Erhebungsbereich

Zum Erhebungsbereich zählen die Unternehmen, deren wirtschaftlicher Schwerpunkt nach der WZ 2008 im

- Kraftfahrzeughandel (Wirtschaftsabteilung 45),
 - Großhandel (Wirtschaftsgruppe 46.2 - 46.9),
 - Handelsvermittlung (Wirtschaftsgruppe 46.1),
 - Einzelhandel (Wirtschaftsabteilung 47) und
 - Gastgewerbe (Wirtschaftsabteilung 55 - 56)
- liegt.

Die Auswahl der auskunftspflichtigen Unternehmen erfolgt nach einem Stichprobenauswahlverfahren. Die Stichprobenergebnisse werden auf der Grundlage aller im jeweiligen Wirtschaftszweig in Thüringen existierenden Unternehmen zur Gesamtheit hochgerechnet.

Zur Gewährleistung einer exakten Hochrechnung zum Gesamtergebnis werden, bedingt durch Gewerbeabmeldungen, aus den Neugründungen und Ummeldungen Nachfolgeunternehmen ermittelt und in den Auskunftspflichtigenkreis einbezogen.

Erhebungseinheit

Erhebungseinheit ist das rechtlich selbstständige Unternehmen. Die Statistiken sind für das Gesamtunternehmen vorzunehmen, d.h. einschließlich etwaiger inländischer Nebenbetriebe und handels- bzw. gastgewerbefremder Tätigkeiten. Als Unternehmen gelten rechtlich selbstständige Glieder von Organkreisen (Mutter- und Tochtergesellschaften).

Erhebungsorganisation

Eine Besonderheit besteht in der Großhandelsstatistik gegenüber der Einzelhandels- und Gastgewerbestatistik darin, dass die Großhandelsstatistik zentral vom Statistischen Bundesamt durchgeführt wird. An die Statistischen Landesämter werden die jeweiligen Landesergebnisse weitergeleitet.

Methodische Hinweise

Die im Rahmen der "Monatlichen Berichterstattung im Handel und Gastgewerbe" ermittelten Ergebnisse tragen vorläufigen Charakter, da sie monatlich auf Grund nachträglicher Korrekturen der Auskunftspflichtigen bzw. durch die Einarbeitung verspätet eingegangener Erhebungsbogen neu berechnet werden.

Der repräsentativ ausgewählte Berichtskreis ist über mehrere Jahre auskunftspflichtig. Um die Dynamik im Handel wirklichkeitsnah abbilden zu können, wurden in den Jahren 2006 und 2007 Neuzugangsstichproben gezogen, d.h. es wurden neu gegründete Unternehmen in die Erhebung integriert.

Seit dem Berichtsmonat Juni 2011 basieren die Ergebnisse auf einem neuen Berichtskreis, da ein Teil der Unternehmen in der Erhebung rückwirkend bis zum Januar 2010 ausgetauscht wurde. Der Berichtskreis wurde damit aktueller und repräsentativer, wodurch sich die Konjunkturbeobachtung am aktuellen Rand verbessert.

Grundlage für den aktuellen Berichtskreis bildet eine jährliche Rotation der in die Stichprobe einbezogenen Unternehmen. 2011 wurden dabei 33% der Unternehmen in den Repräsentativschichten der Stichprobe gegen neue Unternehmen ausgetauscht. Der Berichtskreis repräsentiert damit die aktuellen Grundgesamtheiten, wodurch die Repräsentativität der Statistik erheblich verbessert wurde.

Um kleinere Unternehmen des Gastgewerbes von monatlichen Berichtspflichten zu entlasten, gehen ab Berichtsmonat September 2011 in die Stichprobe der Monatsergebnisse nur noch Unternehmen ein, die einen Jahresumsatz von mindestens 150 000 Euro haben. Bis dahin lag die Untergrenze bei 50 000 Euro.

Dadurch entstehen Sprünge in den langen Reihen. Damit die Ergebnisse trotz unterschiedlicher Stichproben vergleichbar sind, werden die Messzahlen vorwärts verkettet. Dabei bleibt die Messzahl 100 im Basisjahr erhalten. Im Zuge einer Vorwärtsverkettung wird eine bestehende Messzahlenreihe mit Hilfe einer neuen Messzahlenreihe fortgeschrieben, d.h. über einen konstanten Faktor wird lediglich das Niveau einer neuen Messzahlenreihe auf das Niveau einer vorhergehenden Messzahlenreihe gebracht. Die Entwicklungen der neuen Messzahlenreihe bleiben erhalten. Die Verkettung muss mit jeder Neuzugangsstichprobe erneut durchgeführt werden. Die Messzahlen werden ab Berichtsmonat Januar 2006 verkettet dargestellt.

Definitionen

Ausschank von Getränken

Hier werden Bewirtschaftungsstätten mit Ausschank von Getränken zum Verzehr an Ort und Stelle erfasst, u.a. Schankwirtschaften, Diskotheken, Bars und Vergnügungslokale.

Beherbergung

Beherbergung betreibt, wer gegen Entgelt Personen vorübergehend (höchstens 2 Monate) Unterkunft gewährt, auch wenn der Betrieb der Beherbergungsstätte nicht der Erlaubnispflicht nach § 2 des Gaststättengesetzes unterliegt. Zur Beherbergung gehört auch die Vermietung von Zelt- und Wohnwagenplätzen, ebenso die Vermietung von Ferienhäusern oder -wohnungen.

Beschäftigte

Beschäftigte sind alle in einem Unternehmen tätigen Personen. Dazu zählen auch tätige Inhaber, unbezahlt mithelfende Familienangehörige, Praktikanten, vorübergehend Abwesende (z.B. Kranke, Urlauber) und alle Teilzeitbeschäftigten einschließlich der Auszubildenden.

Caterer

Caterer sind Einrichtungen, die in einer Produktionszentrale zubereitete verzehrfertige Speisen sowie Getränke an bestimmte Einrichtungen (z.B. Luftverkehrsgesellschaften, "Essen auf Rädern" und/oder an Personengruppen) und für bestimmte Anlässe (z.B. Hochzeiten oder andere Festlichkeiten) liefern.

Einzelhandel

Dem Einzelhandel werden alle Einrichtungen zugeordnet, deren wirtschaftliche Tätigkeit ausschließlich oder überwiegend darin besteht, Handelsware in eigenem Namen für eigene Rechnung oder für fremde Rechnung (Kommissionshandel) an private Haushalte abzusetzen.

Handelswaren sind bewegliche Sachgüter, die fertig bezogen und ohne wesentliche, nicht mehr als handelsübliche Be- oder Verarbeitung weiterveräußert werden.

Der Absatz der Apotheken an private Haushalte ist Einzelhandel, auch wenn über eine gesetzliche Krankenkasse oder Ersatzkasse abgerechnet wird.

Weiterhin zählen zum Einzelhandel die Augenoptiker, Hörgeräteakustiker und die Versandhandelsvertreter.

Neben dem Einzelhandel in Verkaufsräumen wird u.a. "Einzelhandel mit Motorenkraftstoffen (Tankstellen)" und "Einzelhandel, nicht in Verkaufsräumen, nicht an Verkaufsständen oder auf Märkten" nachgewiesen. Letzterer umfasst vorwiegend den Brennstoffhandel sowie den Versand- und Internet-Einzelhandel.

Einzelhandel mit sonstigen Gütern

Der Einzelhandel mit sonstigen Gütern umfasst den Einzelhandel mit Bekleidung, Schuhen, Lederwaren, medizinischen, orthopädischen und kosmetischen Artikeln sowie Apotheken.

Gastgewerbe

Dem Gastgewerbe werden die Beherbergungs- und Bewirtschaftungsstätten zugeordnet, deren Tätigkeit ausschließlich oder überwiegend darin besteht, entweder gegen Bezahlung Übernachtung für eine begrenzte Zeit (auch mit Abgabe von Speisen und Getränken) anzubieten (Beherbergungsgewerbe) oder Speisen und/oder Getränke üblicherweise zum Verzehr an Ort und Stelle (auch verbunden mit Unterhaltung) abzugeben (Gaststätten-gewerbe).

Zum Gastgewerbe zählen auch Kantinen und Caterer.

Gasthöfe

Gasthöfe sind Beherbergungsstätten, die jedermann zugänglich sind und in denen außer dem Gastraum in der Regel keine weiteren Aufenthaltsräume zur Verfügung stehen. Der Umsatz aus Bewirtung übersteigt deutlich den aus Beherbergung.

Großhandel

Dem Großhandel werden alle Institutionen zugeordnet, deren wirtschaftlicher Schwerpunkt - gemessen an der Wertschöpfung - darin besteht, Handelsware in eigenem Namen für eigene Rechnung oder fremde Rechnung (Kommissionshandel) an andere Abnehmer als private Haushalte (Endverbraucher) abzusetzen. Handelswaren sind bewegliche Sachgüter, die fertig bezogen und ohne wesentliche, d.h. nicht mehr als handelsübliche Be- oder Verarbeitung weiterveräußert werden. Der Absatz an Gebietskörperschaften, Organisationen ohne Erwerbscharakter und Sozialversicherungsträger und der Absatz an wirtschaftliche Unternehmen der Öffentlichen Hand sowie der Handel mit Getreide, Saaten, lebendem Vieh, landwirtschaftlichen Geräten, Baumaschinen, Bürobedarf, pharmazeutischen Erzeugnissen, Dental- und Laborbedarf usw. rechnen in der Regel zum Großhandel.

Für die Zuordnung zum Großhandel ist es unerheblich, ob der Absatz im Inland oder ins Ausland (Export) erfolgt, ob die Waren vom Ausland (Import) oder aus dem Inland bezogen werden und ob die Ware vom Lager oder über Streckengeschäft verkauft wird.

Hotels

Hotels sind Beherbergungsstätten, die jedermann zugänglich sind und in denen ein Restaurant - auch für Passanten zugänglich - vorhanden ist sowie weitere Aufenthaltsräume zur Verfügung stehen.

Imbissstuben

Imbissstuben sind Bewirtungsstätten, die keine oder wenig Sitzgelegenheiten aufweisen und von denen ein eng begrenztes Sortiment von Speisen mit oder ohne Ausschank von Getränken zum Verzehr an Ort und Stelle oder zum Mitnehmen abgegeben wird.

Kantinen

Kantinen sind Verpflegungseinrichtungen, in denen gewöhnlich zu ermäßigten Preisen Speisen und Getränke an bestimmte Personengruppen abgegeben werden. Dazu gehören u.a. Betriebs- und Schulkantinen, Mensen, Messen und Kantinen für Armeeangehörige. Sie sind den sonstigen Verpflegungsdienstleistern zugeordnet.

Kraftfahrzeughandel

Beim Umsatz aus Kraftfahrzeughandel kann es sich um Umsatz aus Großhandels-, Handelsvermittlungs- oder Einzelhandelstätigkeit handeln.

Pensionen

Pensionen sind Beherbergungsstätten, die jedermann zugänglich sind und in denen Speisen und Getränke nur an Hausgäste abgegeben werden.

Restaurants

Restaurants sind Bewirtungsstätten mit Verkauf von Speisen, im Allgemeinen zum Verzehr an Ort und Stelle, sowie damit verbundener Verkauf von Getränken, unter Umständen auch mit begleitendem Unterhaltungsprogramm.

Teilzeitbeschäftigte

Teilzeitbeschäftigte sind Beschäftigte, deren durchschnittliche Arbeitszeit kürzer ist als die orts-, branchen- oder betriebsübliche Wochenarbeitszeit. Dazu zählen auch die geringfügig Beschäftigten.

Umsatz

Der Umsatz ist der Gesamtbetrag der abgerechneten Lieferungen und sonstigen Leistungen (ohne Umsatzsteuer) einschließlich Eigenverbrauch, Verkäufe an Betriebsangehörige, Bedienungsgeld, Getränke-, Sekt- und Vergnügungssteuer (nicht jedoch durchlaufende Posten, wie Kurtaxe oder Fremdenverkehrsabgabe) sowie einschließlich - falls bei Lieferungen (z.B. aus gewerblichen Nebenbetrieben) gesondert in Rechnung gestellt - Kosten für Fracht, Porto und Verpackung sowie Zusatzerlöse.

Der Umsatz schließt auch Erlöse aus Kommissions- und Streckengeschäften (Ware geht vom Lieferanten ohne Zwischenlagerung direkt an den Kunden), Provisionen und Kostenvergütungen aus der Vermittlung von Waren (nicht den Wert der vermittelten Waren) sowie Zusatzerlöse ein.

Bei den Agenturtankstellen (Tankstellen mit Absatz in fremden Namen) sind als Umsatz die aus dem Verkauf von Mineralölprodukten erzielten Provisionen und Kostenvergütungen sowie der Umsatz aus Eigengeschäft (Verkauf von Zeitschriften, Kfz-Zubehör, Lebensmitteln, Tabakwaren u.ä.m.) ausgewiesen. Sofern auch das Shopgeschäft in fremden Namen betrieben wird, zählen die hieraus erzielten Provisionen als Umsatz.

Agenturtankstellen werden nur dann als solche ausgewiesen, sofern die Provisionen aus dem Kraftstoffverkauf die Umsätze oder Provisionen aus dem Shopgeschäft übersteigen.

Nicht enthalten sind generell (nicht gewerblich besteuerte) Erlöse aus Land- und Forstwirtschaft sowie außerordentliche Erträge (z.B. aus dem Verkauf von Anlagevermögen) und betriebsfremde Erträge (z.B. Einnahmen aus Vermietung und Verpachtung von betriebsfremd genutzten Gebäuden und Gebäudeteilen, Zinserträge aus nicht betriebsnotwendigem Kapital oder Erträge aus Beteiligungen).

An Kunden gewährte Skonti und Erlösschmälerungen (z.B. Preisnachlässe, Rabatte, Jahresrückvergütungen, Boni) sind bei der Ermittlung des Umsatzes abgesetzt.

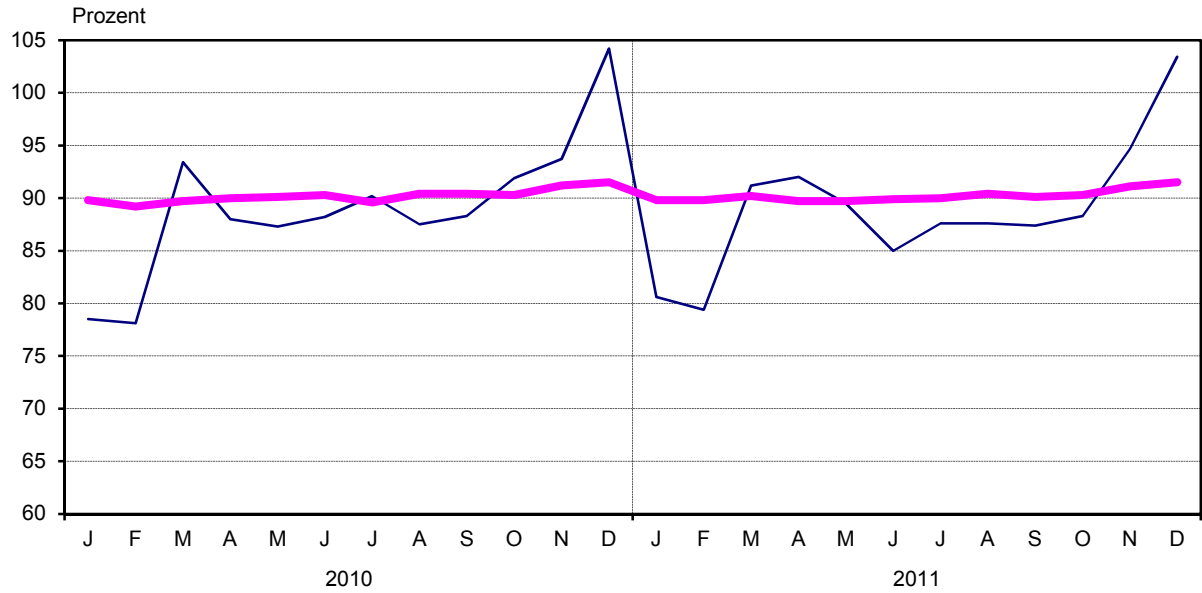
Bei Vorliegen von Umsatzsteuerpflicht werden sowohl der auf das Unternehmen entfallende Umsatz mit Dritten als auch die mit den übrigen Tochtergesellschaften bzw. der Muttergesellschaft getätigten Innenumsätze angegeben. Der Umsatz wird ohne Umsatzsteuer ausgewiesen.

Vollzeitbeschäftigte

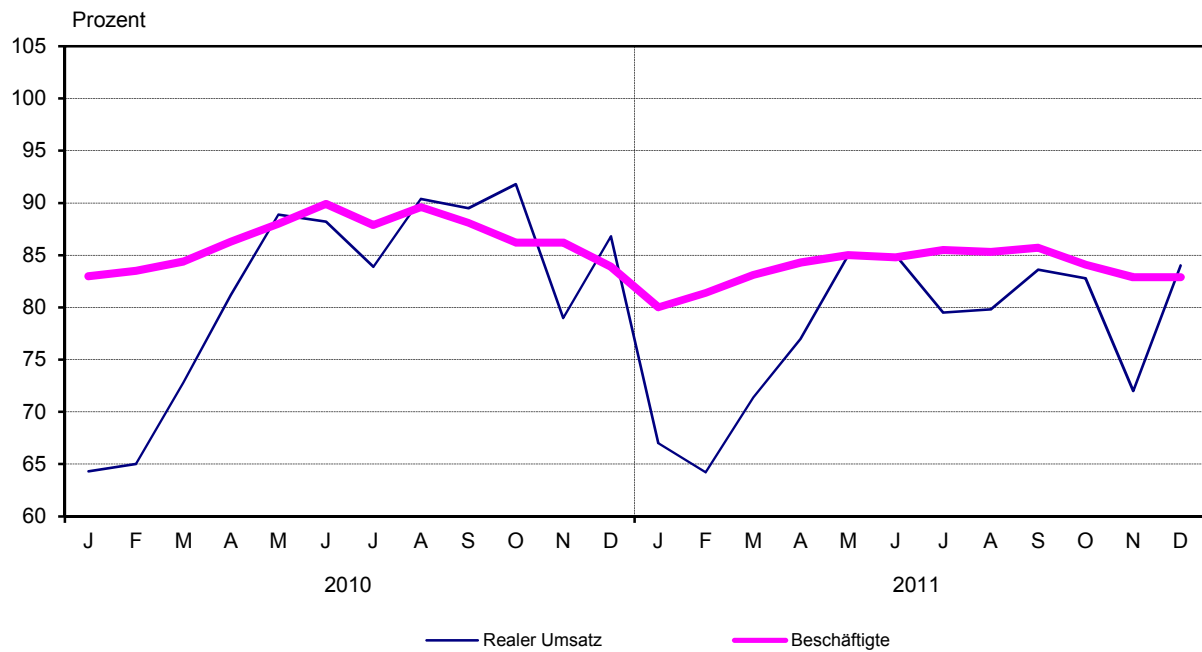
Bei Vollzeitbeschäftigten entspricht die durchschnittliche Arbeitszeit der orts-, branchen- oder betriebsüblichen Wochenarbeitszeit.

Realer Umsatz *) und Beschäftigte 2010 und 2011 Jahresdurchschnitt 2005 = 100

Einzelhandel



Gastgewerbe



*) in Preisen des Jahres 2005

**1. Nominaler Umsatz ¹⁾ im
nach ausgewählten**

Lfd. Nr.	Wirtschaftsabteilung Wirtschaftsgruppe	Jahr	Jan.	Febr.	März	April	Mai		
								Jahresdurch	
1	Handel mit Kraftfahrzeugen; Instandhaltung und Reparatur von Kraftfahrzeugen	2010	59,7	66,9	93,0	91,0	84,0		
2		2011	76,3	80,7	107,6	87,9	102,4		
3	darunter								
4	Handel mit Kraftwagen	2010	59,0	68,5	94,7	89,8	84,4		
		2011	78,1	83,3	111,9	88,1	105,3		
5	Instandhaltung und Reparatur von	2010	54,0	56,2	72,0	74,9	67,6		
6	Kraftwagen	2011	64,2	63,1	75,9	62,9	75,3		
7	Handel mit Kraftwagenteilen und -zubehör	2010	77,2	70,7	105,9	122,4	102,7		
8		2011	81,4	84,9	114,2	120,5	115,5		
9	Großhandel (ohne Handel mit Kraftfahrzeugen)	2010	61,3	63,1	83,1	80,6	80,3		
10	insgesamt	2011	70,7	75,1	92,2	87,5	95,8		
11	davon								
12	Handelsvermittlung	2010	37,5	34,2	31,4	44,2	29,7		
		2011	42,0	33,5	28,3	46,6	42,5		
13	Großhandel (ohne Handelsvermittlung)	2010	61,2	63,1	83,3	80,6	80,6		
14		2011	70,6	75,2	92,6	87,5	96,0		
15	davon								
16	Großhandel mit landwirtschaftlichen Grundstoffen und lebenden Tieren	2010	57,3	57,6	94,4	85,0	85,7		
		2011	84,1	94,9	116,3	90,9	100,1		
17	Großhandel mit Nahrungs- und Genussmitteln, Getränken und Tabakwaren	2010	55,3	56,4	70,2	66,6	67,4		
18		2011	57,1	56,6	66,4	69,3	71,0		
19	Großhandel mit Gebrauchs- und Verbrauchsgütern	2010	66,2	69,9	76,1	71,8	70,6		
20		2011	74,4	72,4	81,1	73,4	81,6		
21	Großhandel mit Geräten der Informations- und Kommunikationstechnik	2010	84,5	69,3	82,9	72,8	68,8		
22		2011	90,2	71,2	70,2	72,2	68,5		
23	Großhandel mit sonstigen Maschinen, Ausrüstungen und Zubehör	2010	51,5	60,8	98,2	78,0	91,8		
24		2011	64,6	74,3	100,3	91,6	107,7		
25	sonstiger Großhandel	2010	67,8	67,6	92,5	95,5	93,9		
26		2011	80,8	89,7	115,5	108,8	123,2		
27	Großhandel ohne ausgeprägten Schwerpunkt	2010	54,9	63,0	97,0	98,5	92,8		
28		2011	63,6	81,4	106,3	103,8	108,0		
29	Einzelhandel (ohne Handel mit Kraftfahrzeugen)	2010	81,2	81,2	97,9	92,8	91,8		
30	darunter	2011	84,5	84,1	97,3	98,5	95,8		
31	Einzelhandel mit Waren verschiedener Art ²⁾	2010	77,1	76,4	90,6	84,8	84,1		
32		2011	78,9	78,4	88,5	93,0	88,1		
33	Einzelhandel mit Nahrungs- und Genussmitteln, Getränken und Tabakwaren ²⁾	2010	72,0	73,9	85,9	87,3	85,8		
34		2011	73,8	72,9	81,4	85,1	83,2		
35	Einzelhandel mit Motorenkraftstoffen (Tankstellen)	2010	57,3	54,6	69,3	67,8	71,4		
36		2011	66,7	66,5	84,2	81,8	84,3		
37	Einzelhandel mit sonstigen Haushaltsgeräten, Textilien, Heimwerker- und Einrichtungsbedarf ²⁾	2010	80,7	88,6	119,5	117,7	115,6		
38		2011	86,9	96,3	124,7	120,3	109,5		
39	Einzelhandel mit sonstigen Gütern ²⁾	2010	91,2	91,4	109,0	104,7	101,3		
40		2011	95,6	94,0	107,1	107,0	110,1		
41	Einzelhandel, nicht in Verkaufsräumen, nicht an Verkaufsständen oder auf Märkten	2010	87,7	89,7	99,9	80,9	90,2		
42		2011	98,9	99,4	114,4	90,5	98,4		
43	Gastgewerbe	2010	70,0	70,5	79,1	88,5	97,2		
44	davon	2011	73,4	70,6	78,4	84,6	94,0		
45	Beherbergung	2010	74,0	74,5	76,4	97,2	116,6		
46		2011	75,4	73,3	75,9	92,4	104,9		
47	darunter								
48	Hotels, Gasthöfe und Pensionen	2010	75,4	74,6	76,9	97,1	116,3		
		2011	76,4	73,1	76,4	91,5	104,5		
49	Gastronomie	2010	68,0	68,6	80,7	84,2	87,1		
50		2011	72,6	69,3	80,0	80,7	88,5		
51	davon								
52	Restaurants, Gaststätten, Imbissstuben, Cafés, Eissalons u. Ä.	2010	63,6	62,8	76,0	82,4	86,5		
		2011	69,7	66,0	78,0	81,0	90,3		
53	Caterer und Erbringung sonstiger	2010	89,8	95,8	108,9	103,0	102,4		
54	Verpflegungsdienstleistungen	2011	93,2	90,4	99,7	92,3	100,2		
55	Ausschank von Getränken	2010	63,6	59,9	56,4	65,1	70,5		
56		2011	53,0	53,0	55,9	62,8	51,7		

1) in jeweiligen Preisen - 2) in Verkaufsräumen

**Handel und Gastgewerbe
Wirtschaftszweigen**

Juni	Juli	Aug.	Sept.	Okt.	Nov.	Dez.	Veränderung		Lfd. Nr.
							Dezember	Jan. bis Dez.	
							gegenüber dem gleichen Vorjahreszeitraum		
schnitt 2005 = 100							%		
94,4	85,9	83,1	87,3	90,3	90,7	82,3	.	.	1
91,8	90,7	87,4	89,4	89,9	96,4	84,6	2,7	7,6	2
97,5	86,2	82,7	87,4	86,6	88,3	83,5	.	.	3
96,9	94,9	88,7	90,4	87,5	96,4	87,9	5,3	10,0	4
68,4	73,5	74,1	74,8	79,0	84,7	73,0	.	.	5
61,6	63,2	70,2	70,3	69,5	77,3	69,8	- 4,4	- 3,4	6
103,2	100,8	99,3	105,7	146,2	126,8	91,1	.	.	7
90,9	94,4	100,5	109,7	147,4	129,9	82,3	- 9,6	1,6	8
87,3	83,6	86,4	91,1	88,6	88,5	80,2	.	.	9
86,1	85,5	96,0	96,3	88,9	96,1	85,3	6,5	8,4	10
33,6	55,4	34,9	39,2	53,5	41,4	43,8	.	.	11
31,5	34,7	52,5	41,2	53,0	43,6	39,9	- 8,9	2,2	12
87,5	83,3	86,6	91,2	88,5	88,6	80,1	.	.	13
86,3	85,7	96,0	96,5	88,8	96,2	85,4	6,6	8,4	14
88,7	70,6	87,0	98,8	82,3	88,1	84,7	.	.	15
94,7	67,0	80,0	67,3	64,0	81,7	63,5	- 25,1	2,5	16
72,1	71,7	69,3	67,5	65,4	68,3	73,7	.	.	17
69,4	66,7	70,6	68,0	62,5	68,1	72,9	- 1,0	- 0,7	18
75,8	71,5	76,4	80,2	79,3	82,9	71,9	.	.	19
72,8	74,1	78,9	87,9	82,2	93,4	77,6	7,9	6,4	20
76,8	73,0	77,7	94,9	96,1	124,9	106,0	.	.	21
62,0	71,1	77,3	83,7	69,3	102,0	88,0	- 17,0	- 9,9	22
103,3	101,7	88,6	92,6	104,7	94,9	91,3	.	.	23
102,1	97,0	100,5	94,5	95,2	102,2	96,7	5,9	6,5	24
105,6	101,8	108,1	117,7	112,3	108,5	85,0	.	.	25
106,1	112,9	130,9	130,8	119,1	124,6	97,9	15,2	15,9	26
91,7	80,2	90,3	92,7	91,8	87,9	93,1	.	.	27
89,8	83,1	103,1	112,9	98,8	98,5	114,4	22,9	12,6	28
92,7	94,5	91,3	92,3	96,1	98,0	109,4	.	.	29
90,8	92,8	92,9	93,2	94,2	100,9	109,7	0,3	1,4	30
84,0	88,1	82,9	82,2	84,8	87,7	104,9	.	.	31
87,1	86,4	86,7	85,9	84,3	91,4	104,4	- 0,4	2,5	32
87,9	88,7	85,4	82,6	82,6	82,5	96,5	.	.	33
84,9	82,7	83,9	82,6	78,0	81,8	94,3	- 2,3	- 2,6	34
77,8	77,8	78,3	76,9	75,5	73,0	65,9	.	.	35
81,7	84,1	84,9	83,5	81,6	78,9	65,7	- 0,4	11,6	36
114,1	110,3	105,3	108,8	117,9	116,8	102,8	.	.	37
99,7	102,8	101,4	102,9	109,0	115,4	108,1	5,2	- 1,6	38
104,6	104,1	102,9	106,9	111,8	112,7	120,2	.	.	39
97,7	103,9	101,1	103,2	108,8	114,6	121,5	1,1	0,3	40
91,6	90,6	103,9	121,3	120,6	119,3	129,3	.	.	41
90,7	97,5	124,4	136,5	136,9	144,7	127,7	- 1,2	11,0	42
96,2	91,6	98,8	98,3	100,8	86,4	95,0	.	.	43
94,1	88,0	88,6	93,7	92,8	80,4	93,7	- 1,4	- 3,7	44
107,7	101,2	113,5	118,6	116,7	87,9	100,7	.	.	45
109,5	95,0	101,9	109,9	107,5	83,4	99,7	- 1,0	- 4,7	46
105,7	98,5	111,2	119,9	119,0	90,3	103,9	.	.	47
108,1	92,1	99,7	112,0	110,3	86,1	103,0	- 1,0	- 4,7	48
90,4	86,8	91,3	87,9	92,7	85,8	92,2	.	.	49
86,2	84,6	81,8	85,4	85,3	79,0	90,7	- 1,6	- 3,1	50
88,2	90,4	93,2	88,5	95,1	83,9	94,8	.	.	51
85,0	87,4	85,7	85,5	87,8	75,9	93,1	- 1,8	- 2,0	52
113,6	90,9	102,9	102,8	101,6	107,1	98,6	.	.	53
105,8	91,5	85,0	101,7	91,7	102,8	97,7	- 0,9	- 5,4	54
59,0	60,2	56,5	53,8	64,8	56,4	71,9	.	.	55
54,7	55,3	51,6	50,3	63,6	51,7	70,2	- 2,5	- 8,7	56

**2. Realer Umsatz ¹⁾ im
nach ausgewählten**

Lfd. Nr.	Wirtschaftsabteilung Wirtschaftsgruppe	Jahr	Jan.	Febr.	März	April	Mai	Jahresdurch	
								2010	2011
1	Handel mit Kraftfahrzeugen; Instandhaltung und	2010	57,2	64,2	89,1	87,1	80,5		
2	Reparatur von Kraftfahrzeugen	2011	72,9	77,0	102,4	83,5	97,2		
3	darunter								
4	Handel mit Kraftwagen	2010	56,8	65,9	91,1	86,3	81,2		
5		2011	74,9	79,9	107,1	84,4	100,6		
6	Instandhaltung und Reparatur von	2010	52,0	54,1	69,3	72,0	65,1		
7	Kraftwagen	2011	61,7	60,6	72,7	60,2	72,0		
8	Handel mit Kraftwagenteilen und -zubehör	2010	71,6	65,6	98,0	113,0	95,1		
9		2011	73,8	76,7	102,5	107,8	103,1		
10	Großhandel (ohne Handel mit Kraftfahrzeugen)	2010	57,6	59,1	76,6	73,0	72,7		
11	insgesamt	2011	60,8	63,3	76,5	72,9	79,8		
12	davon								
13	Handelsvermittlung	2010	34,4	31,6	28,5	39,8	27,0		
14		2011	36,8	29,7	25,0	40,2	36,9		
15	Großhandel (ohne Handelsvermittlung)	2010	57,3	58,9	76,5	72,7	72,6		
16		2011	60,5	63,1	76,5	72,6	79,6		
17	davon								
18	Großhandel mit landwirtschaftlichen Grundstoffen	2010	53,4	53,6	87,6	78,1	76,0		
19	und lebenden Tieren	2011	53,5	58,6	73,8	59,1	66,6		
20	Großhandel mit Nahrungs- und Genussmitteln,	2010	48,8	49,6	61,1	57,7	59,2		
21	Getränken und Tabakwaren	2011	48,4	47,4	55,4	57,8	59,2		
22	Großhandel mit Gebrauchs- und Verbrauchs-	2010	64,0	67,7	73,2	68,8	67,5		
23	gütern	2011	70,9	68,3	76,6	69,4	76,8		
24	Großhandel mit Geräten der Informations-	2010	183,9	150,5	182,7	153,1	147,1		
25	und Kommunikationstechnik	2011	195,9	157,5	154,7	159,3	152,3		
26	Großhandel mit sonstigen Maschinen,	2010	46,8	55,3	89,2	70,7	83,3		
27	Ausrüstungen und Zubehör	2011	58,2	66,7	90,0	81,8	95,8		
28	sonstiger Großhandel	2010	60,2	60,3	80,4	80,6	79,0		
29		2011	63,5	70,3	88,4	82,9	94,6		
30	Großhandel ohne ausgeprägten	2010	48,8	55,8	85,7	86,3	80,6		
31	Schwerpunkt	2011	49,0	60,1	78,3	76,3	79,4		
32	Einzelhandel (ohne Handel mit Kraftfahrzeugen)	2010	78,5	78,1	93,4	88,0	87,3		
33	darunter	2011	80,6	79,4	91,2	92,0	89,5		
34	Einzelhandel mit Waren verschiedener Art ²⁾	2010	71,7	70,9	83,5	77,6	77,3		
35		2011	71,9	70,9	79,9	83,9	79,1		
36	Einzelhandel mit Nahrungs- und Genussmitteln,	2010	65,9	67,7	78,6	79,9	78,5		
37	Getränken und Tabakwaren ²⁾	2011	66,7	65,9	73,4	76,6	74,7		
38	Einzelhandel mit Motorenkraftstoffen	2010	52,6	50,9	61,4	59,1	62,3		
39	(Tankstellen)	2011	56,1	56,0	67,7	64,2	66,6		
40	Einzelhandel mit sonstigen Haushaltsgütern,	2010	77,3	84,7	113,4	111,0	109,1		
41	Textilien, Heimwerker- und Einrichtungsbedarf ²⁾	2011	82,6	91,0	116,9	112,3	102,2		
42	Einzelhandel mit sonstigen Gütern ²⁾	2010	90,7	90,2	107,0	102,9	99,4		
43		2011	95,0	92,8	105,0	104,6	107,7		
44	Einzelhandel, nicht in Verkaufsräumen, nicht an	2010	81,5	83,3	91,0	72,6	80,4		
45	Verkaufsständen oder auf Märkten	2011	86,4	84,0	95,3	76,0	83,5		
46	Gastgewerbe	2010	64,3	65,0	72,8	81,2	88,9		
47	davon	2011	67,0	64,2	71,4	77,0	85,0		
48	Beherbergung	2010	66,3	67,0	68,4	86,7	103,9		
49		2011	67,6	65,1	67,6	82,6	92,3		
50	darunter								
51	Hotels, Gasthöfe und Pensionen	2010	67,4	66,9	68,7	86,4	103,4		
52		2011	68,4	64,8	67,9	81,7	91,9		
53	Gastronomie	2010	63,3	63,9	75,2	78,3	81,0		
54		2011	66,8	63,7	73,5	74,1	81,2		
55	davon								
56	Restaurants, Gaststätten, Imbissstuben, Cafés,	2010	59,2	58,5	70,8	76,6	80,4		
57	Eissalons u. Ä.	2011	64,2	60,7	71,6	74,3	82,8		
58	Caterer und Erbringung sonstiger	2010	83,8	89,3	101,5	95,7	95,1		
59	Verpflegungsdienstleistungen	2011	85,8	83,1	91,6	84,7	91,9		
60	Ausschank von Getränken	2010	59,9	56,3	52,9	61,2	66,2		
61		2011	49,4	49,3	52,1	58,4	48,1		

1) in Preisen des Jahres 2005 - 2) in Verkaufsräumen

**Handel und Gastgewerbe
Wirtschaftszweigen**

Juni	Juli	Aug.	Sept.	Okt.	Nov.	Dez.	Veränderung		Lfd. Nr.
							Dezember	Jan. bis Dez.	
							gegenüber dem gleichen Vorjahreszeitraum		
schnitt 2005 = 100							%		
90,4	82,4	79,6	83,5	86,2	86,6	78,7	.	.	1
87,1	85,9	82,5	84,2	84,4	90,8	79,9	1,6	6,5	2
93,7	83,0	79,6	84,0	83,1	84,8	80,1	.	.	3
92,5	90,5	84,4	85,9	83,1	91,6	83,6	4,3	9,2	4
65,8	70,8	71,3	71,9	75,9	81,4	70,1	.	.	5
58,8	60,3	66,9	66,8	66,0	73,5	66,4	- 5,3	- 4,1	6
95,4	93,2	91,5	97,2	134,0	115,8	82,6	.	.	7
80,3	83,3	88,6	96,5	128,8	113,3	71,6	- 13,4	- 2,3	8
79,0	75,7	76,9	80,5	78,8	78,8	70,2	.	.	9
71,8	72,0	80,4	81,0	75,3	81,6	72,7	3,5	1,0	10
30,7	49,5	31,4	35,5	47,7	37,1	38,8	.	.	11
27,5	30,1	44,5	35,5	44,5	37,6	34,4	- 11,4	- 2,2	12
78,9	75,2	76,8	80,3	78,4	78,6	69,9	.	.	13
71,7	71,9	80,0	80,8	74,9	81,4	72,5	3,7	1,1	14
76,7	60,6	65,3	69,0	58,0	62,3	55,4	.	.	15
59,9	46,6	55,8	45,0	43,5	54,3	43,4	- 21,6	- 17,1	16
63,5	62,9	60,4	58,2	56,6	58,5	63,0	.	.	17
58,1	55,3	58,5	56,7	52,3	56,6	60,4	- 4,1	- 4,7	18
72,2	68,2	72,5	76,2	75,3	78,4	68,4	.	.	19
68,6	69,9	73,4	82,6	77,2	87,5	72,7	6,3	4,9	20
162,0	147,6	162,4	205,6	209,8	296,4	257,5	.	.	21
135,2	158,2	185,2	200,9	174,1	268,7	234,1	- 9,1	- 3,7	22
93,5	91,7	80,1	83,8	95,1	86,3	82,6	.	.	23
90,3	85,4	88,7	83,1	83,8	89,7	85,3	3,3	4,2	24
89,7	87,4	91,4	99,3	94,7	90,6	68,9	.	.	25
81,8	87,2	100,9	100,6	92,7	96,1	75,7	9,9	5,3	26
79,3	68,7	74,3	73,2	73,4	69,9	72,0	.	.	27
66,5	62,9	77,3	83,5	74,8	75,2	86,8	20,6	0,3	28
88,2	90,2	87,5	88,3	91,9	93,7	104,2	.	.	29
85,0	87,6	87,6	87,4	88,3	94,7	103,4	- 0,8	- 0,2	30
77,1	80,9	76,6	75,8	78,2	80,4	95,6	.	.	31
78,2	78,0	78,5	77,4	75,8	82,0	93,6	- 2,2	0,4	32
80,5	81,2	78,0	75,3	75,3	75,0	87,5	.	.	33
76,0	73,6	74,5	73,1	68,9	72,1	82,8	- 5,3	- 4,9	34
68,1	69,2	70,2	68,7	67,3	64,6	56,2	.	.	35
65,6	67,2	68,9	66,2	65,1	63,2	53,4	- 5,1	1,3	36
107,8	104,3	99,8	102,8	111,4	110,5	97,6	.	.	37
93,2	96,1	94,4	95,9	101,6	107,9	101,4	3,9	- 2,8	38
103,0	103,4	101,6	105,5	109,9	110,6	117,9	.	.	39
96,3	103,3	100,0	101,1	105,8	111,5	118,3	0,3	-	40
81,5	81,4	93,4	107,6	107,0	105,8	113,1	.	.	41
77,4	81,9	103,0	112,8	111,3	117,5	106,3	- 6,1	3,4	42
88,2	83,9	90,4	89,5	91,8	79,0	86,8	.	.	43
85,0	79,5	79,8	83,6	82,8	72,0	84,0	- 3,2	- 5,1	44
96,0	90,5	101,4	105,1	103,6	78,5	90,2	.	.	45
96,6	83,5	90,0	95,3	93,1	72,9	87,8	- 2,7	- 6,0	46
94,1	88,2	99,4	106,0	105,5	80,5	93,1	.	.	47
95,2	81,0	88,1	96,9	95,2	75,1	90,6	- 2,7	- 5,9	48
84,1	80,6	84,7	81,4	85,7	79,3	85,0	.	.	49
79,0	77,4	74,5	77,6	77,4	71,6	82,1	- 3,4	- 4,6	50
81,9	83,9	86,3	81,9	87,9	77,5	87,4	.	.	51
77,9	79,8	78,1	77,8	79,8	68,8	84,3	- 3,5	- 3,4	52
105,8	84,3	95,4	95,3	93,8	98,9	91,0	.	.	53
96,8	83,7	77,0	91,9	82,8	92,8	88,2	- 3,1	- 7,0	54
55,4	56,6	52,9	50,4	60,6	52,7	67,0	.	.	55
50,8	51,2	47,8	46,5	58,7	47,7	64,6	- 3,5	- 9,7	56

**3. Beschäftigte im Handel
nach ausgewählten**

Lfd. Nr.	Wirtschaftsabteilung Wirtschaftsgruppe	Jahr	Jan.	Febr.	März	April	Mai	Jahresdurch	
1	Handel mit Kraftfahrzeugen; Instandhaltung und Reparatur von Kraftfahrzeugen	2010	81,6	81,0	81,5	82,1	82,6		
2		2011	83,4	83,5	83,5	81,9	83,0		
3	darunter								
4	Handel mit Kraftwagen	2010	83,9	83,2	83,8	84,1	84,7		
5		2011	85,7	85,7	85,5	85,8	86,8		
6	Instandhaltung und Reparatur von Kraftwagen	2010	70,5	70,0	70,3	71,6	72,4		
7		2011	72,6	72,9	72,9	67,9	69,6		
8	Handel mit Kraftwagenteilen und -zubehör	2010	93,2	93,6	94,1	94,5	94,2		
9		2011	95,7	95,7	96,6	93,1	93,5		
10	Großhandel (ohne Handel mit Kraftfahrzeugen) insgesamt	2010	79,0	79,4	79,9	80,7	80,9		
11	davon								
12	Handelsvermittlung	2010	61,7	61,7	61,7	61,7	68,1		
13		2011	65,6	65,6	65,6	75,5	61,3		
14	Großhandel (ohne Handelsvermittlung)	2010	79,5	80,0	80,5	81,3	81,0		
15		2011	80,4	80,5	81,2	81,9	81,9		
16	davon								
17	Großhandel mit landwirtschaftlichen Grundstoffen und lebenden Tieren	2010	84,8	85,5	85,9	89,4	90,2		
18		2011	81,6	83,1	83,3	84,8	84,2		
19	Großhandel mit Nahrungs- und Genussmitteln, Getränken und Tabakwaren	2010	58,1	58,6	58,4	58,7	58,3		
20		2011	55,3	54,8	54,9	56,3	55,9		
21	Großhandel mit Gebrauchs- und Verbrauchsgütern	2010	78,1	80,6	79,8	78,8	79,1		
22		2011	79,4	79,7	79,5	79,9	80,1		
23	Großhandel mit Geräten der Informations- und Kommunikationstechnik	2010	65,2	64,7	64,7	59,6	60,4		
24		2011	60,3	59,6	59,8	59,0	59,8		
25	Großhandel mit sonstigen Maschinen, Ausrüstungen und Zubehör	2010	82,8	82,4	84,1	85,2	83,6		
26		2011	84,8	85,0	85,7	86,0	85,9		
27	sonstiger Großhandel	2010	99,5	99,6	100,7	103,2	102,8		
28		2011	103,8	103,9	105,4	105,8	106,1		
29	Großhandel ohne ausgeprägten Schwerpunkt	2010	75,3	74,4	76,3	77,8	77,4		
30		2011	78,7	79,2	81,3	82,1	82,2		
31	Einzelhandel (ohne Handel mit Kraftfahrzeugen)	2010	89,8	89,2	89,7	90,0	90,1		
32	darunter								
33	Einzelhandel mit Waren verschiedener Art ¹⁾	2010	88,3	87,4	87,3	87,5	87,1		
34		2011	87,7	87,8	88,3	88,5	88,3		
35	Einzelhandel mit Nahrungs- und Genussmitteln, Getränken und Tabakwaren ¹⁾	2010	77,0	77,1	78,5	78,2	79,2		
36		2011	77,2	76,7	77,9	76,1	77,1		
37	Einzelhandel mit Motorenkraftstoffen (Tankstellen)	2010	59,4	58,8	58,9	56,1	57,3		
38		2011	61,2	61,0	62,7	61,0	60,7		
39	Einzelhandel mit sonstigen Haushaltsgütern, Textilien, Heimwerker- und Einrichtungsbedarf ¹⁾	2010	98,5	97,9	100,5	100,9	101,2		
40		2011	97,1	97,3	98,3	95,1	96,0		
41	Einzelhandel mit sonstigen Gütern ¹⁾	2010	94,8	94,5	94,9	95,6	95,6		
42		2011	96,3	96,1	96,0	96,0	96,0		
43	Einzelhandel, nicht in Verkaufsräumen, nicht an Verkaufsständen oder auf Märkten	2010	65,6	64,4	65,4	66,5	67,3		
44		2011	70,8	71,4	72,4	71,7	71,8		
45	Gastgewerbe	2010	83,0	83,5	84,4	86,3	88,0		
46	davon								
47	Beherbergung	2010	91,7	92,3	91,0	94,3	95,7		
48		2011	86,7	88,7	88,8	91,2	91,7		
49	darunter								
50	Hotels, Gasthöfe und Pensionen	2010	93,7	94,4	93,3	95,5	96,8		
51		2011	88,3	90,1	90,0	91,7	91,9		
52	Gastronomie	2010	79,5	79,9	81,7	83,1	84,9		
53		2011	77,2	78,5	80,8	81,5	82,3		
54	davon								
55	Restaurants, Gaststätten, Imbissstuben, Cafés, Eissalons u. Ä.	2010	81,0	81,4	83,9	85,5	88,1		
56		2011	79,2	81,5	84,7	85,4	87,1		
57	Caterer und Erbringung sonstiger Verpflegungsdienstleistungen	2010	92,6	92,7	93,6	94,1	95,1		
58		2011	89,5	88,4	90,2	90,2	89,2		
59	Ausschank von Getränken	2010	55,8	57,2	57,6	60,6	59,4		
60		2011	51,2	51,7	49,1	52,4	51,2		

1) in Verkaufsräumen

**und Gastgewerbe
Wirtschaftszweigen**

Juni	Juli	Aug.	Sept.	Okt.	Nov.	Dez.	Veränderung		Lfd. Nr.
							Dezember	Jan. bis Dez.	
							gegenüber dem gleichen Vorjahreszeitraum		
schnitt 2005 = 100							%		
83,3	82,6	83,7	83,5	84,3	84,0	84,0	.	.	1
83,1	83,0	84,4	84,8	85,4	85,5	84,9	1,0	1,2	2
84,9	83,9	85,0	85,0	86,0	86,1	85,7	.	.	3
86,9	86,6	88,4	89,2	89,8	89,8	89,5	4,4	3,3	4
73,8	73,9	75,1	74,1	74,4	73,5	74,6	.	.	5
70,2	70,3	70,7	70,6	71,2	71,5	70,2	- 5,9	- 2,7	6
94,4	93,9	94,8	95,7	97,3	96,8	96,1	.	.	7
92,5	92,3	93,7	94,5	95,0	94,8	94,2	- 1,9	- 0,6	8
80,7	80,5	81,1	81,2	81,8	81,4	80,8	.	.	9
81,3	81,7	82,7	82,8	82,3	82,1	81,8	1,3	1,3	10
63,8	65,9	65,9	68,1	70,2	70,2	65,6	.	.	11
59,2	59,2	59,2	61,3	54,9	54,9	54,9	- 16,4	- 6,0	12
81,1	80,7	81,4	81,3	81,7	81,3	81,1	.	.	13
82,2	82,7	83,8	83,7	83,8	83,5	83,2	2,7	1,9	14
90,8	90,5	88,8	87,4	87,6	86,9	86,0	.	.	15
84,7	86,3	85,5	84,1	84,5	82,9	81,8	- 4,9	- 4,5	16
58,7	58,0	57,8	57,8	57,8	57,4	57,7	.	.	17
55,8	55,7	56,2	55,9	56,0	55,7	55,4	- 4,1	- 4,2	18
79,5	78,3	79,9	79,2	80,1	79,6	79,4	.	.	19
80,7	81,3	83,0	83,5	83,0	83,2	82,5	3,8	2,5	20
57,2	57,6	57,8	58,0	58,9	58,3	59,3	.	.	21
59,7	60,2	59,7	60,5	61,5	62,0	61,4	3,5	0,3	22
82,9	83,1	84,5	84,6	86,2	85,6	85,8	.	.	23
86,8	86,9	87,0	87,5	87,4	87,4	87,4	1,9	2,7	24
103,4	103,1	104,0	104,8	105,2	105,5	104,7	.	.	25
106,3	107,5	109,6	109,0	109,8	109,5	109,3	4,5	4,0	26
77,1	77,4	78,7	76,7	76,4	74,4	73,6	.	.	27
82,0	82,1	83,4	83,5	83,1	82,5	82,6	12,2	7,4	28
90,3	89,6	90,4	90,4	90,3	91,2	91,5	.	.	29
89,9	90,0	90,4	90,1	90,3	91,1	91,5	-	-	30
87,4	87,2	87,8	87,7	87,7	88,3	88,8	.	.	31
88,5	88,6	89,4	89,0	89,0	89,4	89,8	1,2	1,1	32
78,2	77,2	78,5	79,0	77,3	78,2	78,5	.	.	33
76,2	76,7	76,5	76,7	76,2	76,9	77,0	- 1,9	- 1,7	34
57,9	59,4	59,5	60,6	58,7	59,5	57,5	.	.	35
61,0	61,8	61,7	61,9	63,8	64,2	64,8	12,8	6,0	36
101,1	100,1	100,3	99,7	98,5	98,8	98,2	.	.	37
96,4	95,7	95,5	95,1	95,0	95,0	94,9	- 3,3	- 3,7	38
96,2	94,6	96,0	96,3	96,9	98,6	99,3	.	.	39
95,9	96,1	96,2	96,1	96,8	98,5	99,3	- 0,1	0,5	40
67,9	69,1	70,8	71,5	71,3	73,9	74,8	.	.	41
72,8	73,9	75,2	75,3	74,9	74,4	73,7	- 1,5	6,0	42
89,9	87,9	89,6	88,1	86,2	86,2	83,9	.	.	43
84,8	85,5	85,3	85,7	84,1	82,9	82,9	- 1,3	- 3,1	44
98,2	95,0	96,7	97,9	98,0	96,8	94,3	.	.	45
90,7	91,3	92,4	95,4	95,2	92,9	93,5	- 0,9	- 3,8	46
99,4	95,7	97,3	99,0	99,3	98,6	96,2	.	.	47
90,7	91,3	92,7	96,1	96,6	94,3	95,2	- 1,1	- 4,3	48
86,5	85,0	86,6	84,1	81,4	81,9	79,7	.	.	49
82,5	83,1	82,4	81,8	79,6	78,9	78,5	- 1,4	- 2,7	50
89,4	89,8	91,9	89,2	84,7	85,3	84,2	.	.	51
86,6	87,6	87,2	86,3	82,8	81,5	81,3	- 3,4	- 2,3	52
97,9	92,4	93,5	92,1	91,3	91,8	86,8	.	.	53
91,2	91,0	89,2	89,0	89,2	89,9	89,0	2,6	- 3,4	54
58,7	52,9	52,9	47,2	52,9	52,2	49,4	.	.	55
51,1	51,6	51,8	52,2	52,1	51,9	51,6	4,5	- 5,9	56

**4. Vollzeitbeschäftigte im
nach ausgewählten**

Lfd. Nr.	Wirtschaftsabteilung Wirtschaftsgruppe	Jahr	Jan.	Febr.	März	April	Mai	Jahresdurch	
1	Handel mit Kraftfahrzeugen; Instandhaltung und Reparatur von Kraftfahrzeugen	2010	81,3	80,6	80,8	81,2	81,1		
2		2011	82,1	82,1	82,2	80,7	81,5		
3	darunter Handel mit Kraftwagen	2010	82,7	82,0	82,0	81,9	82,1		
4		2011	83,6	83,5	83,4	83,6	84,3		
5	Instandhaltung und Reparatur von Kraftwagen	2010	74,8	73,9	73,9	75,7	74,9		
6		2011	75,5	75,5	75,9	70,5	71,9		
7	Handel mit Kraftwagenteilen und -zubehör	2010	89,0	89,2	90,0	89,9	89,9		
8		2011	90,6	90,4	91,5	88,0	88,4		
9	Großhandel (ohne Handel mit Kraftfahrzeugen) insgesamt	2010	79,5	79,3	79,9	80,4	80,3		
10		2011	79,8	79,8	80,9	80,7	81,2		
11	davon Handelsvermittlung	2010	67,0	67,0	67,0	67,0	66,9		
12		2011	72,6	72,6	72,6	63,1	66,9		
13	Großhandel (ohne Handelsvermittlung)	2010	79,6	79,4	80,0	80,6	80,4		
14		2011	79,4	79,4	80,6	81,3	81,4		
15	davon Großhandel mit landwirtschaftlichen Grundstoffen und lebenden Tieren	2010	84,1	84,6	83,9	84,7	85,8		
16		2011	70,8	72,8	75,1	76,3	76,4		
17	Großhandel mit Nahrungs- und Genussmitteln, Getränken und Tabakwaren	2010	60,9	61,2	60,9	61,0	61,1		
18		2011	58,2	57,5	57,4	59,0	59,2		
19	Großhandel mit Gebrauchs- und Verbrauchs- gütern	2010	78,4	77,1	76,3	75,0	75,4		
20		2011	76,8	76,9	76,7	76,5	77,0		
21	Großhandel mit Geräten der Informations- und Kommunikationstechnik	2010	57,7	57,7	57,5	53,2	53,9		
22		2011	55,2	54,7	55,2	54,6	55,3		
23	Großhandel mit sonstigen Maschinen, Ausrüstungen und Zubehör	2010	82,4	81,4	83,1	84,2	82,8		
24		2011	83,5	83,7	84,1	84,4	83,9		
25	sonstiger Großhandel	2010	98,2	98,4	99,8	102,0	101,6		
26		2011	101,6	101,5	104,3	104,6	104,9		
27	Großhandel ohne ausgeprägten Schwerpunkt	2010	66,2	65,4	68,0	70,3	70,1		
28		2011	69,5	70,2	74,0	75,4	75,2		
29	Einzelhandel (ohne Handel mit Kraftfahrzeugen)	2010	83,7	82,6	83,5	84,0	84,1		
30		2011	83,1	83,2	83,7	83,0	82,9		
31	darunter Einzelhandel mit Waren verschiedener Art ¹⁾	2010	81,6	79,5	80,8	81,2	80,9		
32		2011	80,5	80,9	82,0	82,6	82,0		
33	Einzelhandel mit Nahrungs- und Genussmitteln, Getränken und Tabakwaren ¹⁾	2010	76,8	77,8	78,4	76,9	79,4		
34		2011	77,7	77,2	78,5	76,5	76,4		
35	Einzelhandel mit Motorenkraftstoffen (Tankstellen)	2010	60,6	59,9	60,1	57,6	58,0		
36		2011	62,7	59,6	60,2	59,2	57,7		
37	Einzelhandel mit sonstigen Haushaltsgeräten, Textilien, Heimwerker- und Einrichtungsbedarf ¹⁾	2010	92,5	91,9	94,2	95,1	94,6		
38		2011	91,3	91,4	92,1	87,3	87,2		
39	Einzelhandel mit sonstigen Gütern ¹⁾	2010	88,8	87,8	88,1	88,9	89,4		
40		2011	88,7	88,9	88,5	88,8	89,0		
41	Einzelhandel, nicht in Verkaufsräumen, nicht an Verkaufsständen oder auf Märkten	2010	65,4	64,4	65,3	66,0	66,0		
42		2011	72,6	73,2	74,3	73,3	72,9		
43	Gastgewerbe	2010	76,5	77,2	77,1	78,3	81,4		
44		2011	71,7	73,0	74,2	75,2	78,4		
45	davon Beherbergung	2010	83,0	83,8	81,6	84,1	87,5		
46		2011	78,8	78,4	78,6	80,0	82,7		
47	darunter Hotels, Gasthöfe und Pensionen	2010	84,7	85,6	83,3	84,8	88,2		
48		2011	80,5	80,1	80,3	81,5	83,7		
49	Gastronomie	2010	72,0	72,5	73,9	74,2	77,1		
50		2011	66,8	69,1	71,0	71,8	75,4		
51	davon Restaurants, Gaststätten, Imbissstuben, Cafés, Eissalons u. Ä.	2010	71,6	72,4	74,4	74,4	78,2		
52		2011	65,4	68,6	71,5	73,1	78,3		
53	Caterer und Erbringung sonstiger Verpflegungsdienstleistungen	2010	82,7	82,6	83,0	82,8	83,4		
54		2011	80,0	80,2	79,5	77,3	77,5		
55	Ausschank von Getränken	2010	54,2	53,7	50,9	58,8	60,5		
56		2011	50,2	50,5	50,5	51,9	50,7		

1) in Verkaufsräumen

**Handel und Gastgewerbe
Wirtschaftszweigen**

Juni	Juli	Aug.	Sept.	Okt.	Nov.	Dez.	Veränderung		Lfd. Nr.
							Dezember	Jan. bis Dez.	
							gegenüber dem gleichen Vorjahreszeitraum		
schnitt 2005 = 100							%		
81,7	81,5	82,8	82,6	83,1	82,9	82,8	.	.	1
81,8	81,7	82,8	83,3	83,9	84,0	83,7	1,1	0,7	2
82,2	81,7	83,2	83,3	84,1	84,3	84,0	.	.	3
84,4	84,2	85,7	86,4	86,8	87,1	86,9	3,3	2,6	4
77,0	77,1	78,5	77,1	76,6	76,0	76,7	.	.	5
72,6	73,2	73,3	73,7	74,3	74,4	74,0	- 3,5	- 3,0	6
89,7	89,7	90,5	91,4	92,7	91,9	91,6	.	.	7
88,2	87,2	88,7	89,4	90,5	90,5	89,6	- 2,2	- 1,2	8
80,8	80,5	81,4	81,4	81,6	81,3	80,7	.	.	9
81,3	81,7	82,7	83,0	82,3	82,1	81,5	1,0	1,0	10
69,8	69,8	69,8	69,8	69,8	69,8	69,8	.	.	11
66,9	66,9	66,9	69,8	61,2	61,2	61,2	- 12,2	- 2,6	12
80,8	80,4	81,4	81,4	81,6	81,3	80,6	.	.	13
81,5	82,0	83,0	83,1	83,1	82,9	82,3	2,0	1,3	14
86,1	86,9	85,6	83,4	83,6	83,0	82,1	.	.	15
75,7	78,1	76,5	75,1	75,6	75,3	74,4	- 9,4	- 11,0	16
61,6	61,0	61,5	61,5	61,4	60,8	61,1	.	.	17
59,1	59,0	59,1	58,7	58,5	58,3	57,5	- 5,8	- 4,4	18
75,5	73,9	76,2	76,2	76,8	76,8	76,7	.	.	19
77,6	78,1	80,1	80,5	80,0	80,5	79,5	3,7	2,8	20
51,9	52,9	52,9	53,2	53,9	54,6	54,2	.	.	21
54,8	55,4	55,1	55,8	57,1	57,7	56,9	4,9	2,2	22
83,8	83,4	84,2	84,6	84,8	84,1	84,4	.	.	23
84,5	84,6	85,2	85,7	85,3	84,8	84,9	0,5	1,1	24
102,1	102,2	102,9	104,1	104,3	105,1	103,3	.	.	25
105,0	106,0	107,8	107,9	108,1	108,2	107,8	4,3	3,6	26
69,6	70,1	72,0	68,8	68,7	65,9	63,7	.	.	27
74,9	74,4	75,8	76,7	76,8	76,0	74,4	16,9	9,1	28
83,6	83,0	84,4	84,5	84,8	84,5	84,2	.	.	29
82,7	82,4	83,5	83,7	84,0	84,2	84,6	0,4	- 0,6	30
80,4	79,4	81,4	81,6	82,2	81,6	82,1	.	.	31
81,8	80,2	83,0	83,3	82,7	83,4	84,2	2,6	1,4	32
77,2	77,0	80,1	81,0	78,3	78,5	78,2	.	.	33
74,4	75,7	76,3	76,0	75,7	75,8	75,4	- 3,5	- 2,6	34
58,0	61,1	61,0	59,4	58,6	57,9	57,4	.	.	35
58,2	58,2	58,3	58,8	60,7	60,3	62,0	7,9	0,9	36
94,1	92,4	92,5	91,9	92,1	92,5	91,8	.	.	37
87,2	87,7	87,8	88,3	89,5	90,3	90,2	- 1,7	- 4,1	38
89,1	88,3	90,2	90,3	91,2	90,5	90,0	.	.	39
88,7	88,9	89,1	89,3	90,1	89,9	90,2	0,3	- 0,2	40
66,7	69,9	71,4	72,8	73,5	75,3	76,2	.	.	41
74,5	75,4	77,4	77,4	77,4	76,1	75,7	- 0,7	8,1	42
82,7	81,3	81,4	81,5	80,7	79,2	75,7	.	.	43
78,3	78,2	79,4	79,4	76,6	76,1	75,2	- 0,7	- 3,9	44
88,5	87,9	88,4	88,3	87,6	87,4	83,9	.	.	45
82,2	81,7	83,2	85,4	84,4	82,4	81,1	- 3,3	- 5,1	46
89,1	88,5	89,0	89,1	88,9	89,3	85,7	.	.	47
83,2	82,6	84,2	86,6	85,6	83,4	82,3	- 4,0	- 5,0	48
78,5	76,6	76,5	76,7	75,7	73,5	69,9	.	.	49
75,5	75,5	76,6	75,2	71,2	71,6	71,0	1,5	- 3,0	50
79,9	77,6	77,0	78,0	75,8	72,4	70,4	.	.	51
77,8	78,2	79,8	78,2	72,5	73,0	72,1	2,5	- 1,5	52
84,4	83,6	85,7	84,5	84,9	86,2	77,8	.	.	53
79,2	78,4	77,6	76,6	77,1	77,6	77,5	- 0,5	- 6,3	54
58,5	57,2	56,1	50,2	59,4	57,0	52,4	.	.	55
52,4	50,4	51,5	51,3	49,9	49,9	49,9	- 4,7	- 8,9	56

**5. Teilzeitbeschäftigte im
nach ausgewählten**

Lfd. Nr.	Wirtschaftsabteilung Wirtschaftsgruppe	Jahr	Jan.	Febr.	März	April	Mai	Jahresdurch	
1	Handel mit Kraftfahrzeugen; Instandhaltung und Reparatur von Kraftfahrzeugen	2010	82,8	82,9	86,3	88,3	93,9		
2		2011	92,4	94,2	92,9	90,5	94,3		
3	darunter								
4	Handel mit Kraftwagen	2010	96,1	95,9	102,6	108,3	112,9		
5		2011	108,8	110,3	109,5	110,0	114,9		
6	Instandhaltung und Reparatur von Kraftwagen	2010	46,4	47,4	48,8	47,8	54,0		
7		2011	52,6	54,1	52,9	49,6	52,5		
8	Handel mit Kraftwagenteilen und -zubehör	2010	133,3	134,8	132,2	138,7	134,5		
9		2011	144,9	146,7	145,7	142,5	142,5		
10	Großhandel (ohne Handel mit Kraftfahrzeugen) insgesamt	2010	76,5	80,0	80,1	81,7	83,5		
11	davon								
12	Handelsvermittlung	2010	42,5	42,5	42,5	42,5	67,2		
13		2011	41,4	41,4	41,4	106,7	41,4		
14	Großhandel (ohne Handelsvermittlung)	2010	78,6	82,4	82,5	84,3	82,9		
15		2011	84,4	84,9	83,3	84,4	83,8		
16	davon								
17	Großhandel mit landwirtschaftlichen Grundstoffen und lebenden Tieren	2010	88,6	90,3	98,0	118,3	117,5		
18		2011	150,1	148,6	135,4	138,9	133,9		
19	Großhandel mit Nahrungs- und Genussmitteln, Getränken und Tabakwaren	2010	48,2	49,4	49,5	50,6	48,5		
20		2011	45,2	45,4	45,9	46,8	44,6		
21	Großhandel mit Gebrauchs- und Verbrauchs- gütern	2010	76,2	94,3	93,6	94,0	93,7		
22		2011	89,3	90,5	90,4	93,4	92,6		
23	Großhandel mit Geräten der Informations- und Kommunikationstechnik	2010	116,5	111,6	113,2	102,0	103,6		
24		2011	89,1	87,5	84,3	82,7	84,3		
25	Großhandel mit sonstigen Maschinen, Ausrüstungen und Zubehör	2010	87,6	90,1	92,4	93,6	89,8		
26		2011	94,5	94,9	97,2	97,5	99,6		
27	sonstiger Großhandel	2010	111,2	110,4	108,4	113,3	113,5		
28		2011	121,8	123,0	115,2	116,2	116,4		
29	Großhandel ohne ausgeprägten Schwerpunkt	2010	96,5	95,2	95,5	95,4	94,4		
30		2011	100,2	100,2	98,3	97,8	98,6		
31	Einzelhandel (ohne Handel mit Kraftfahrzeugen)	2010	94,6	94,3	94,5	94,8	94,7		
32	darunter								
33	Einzelhandel mit Waren verschiedener Art ¹⁾	2010	91,3	90,9	90,1	90,2	89,8		
34		2011	90,9	90,8	91,0	91,0	91,0		
35	Einzelhandel mit Nahrungs- und Genussmitteln, Getränken und Tabakwaren ¹⁾	2010	78,1	77,1	79,5	80,4	79,7		
36		2011	77,6	76,9	78,1	76,5	78,6		
37	Einzelhandel mit Motorenkraftstoffen (Tankstellen)	2010	58,4	58,1	58,1	54,6	57,5		
38		2011	59,9	66,3	70,5	67,0	69,5		
39	Einzelhandel mit sonstigen Haushaltsgeräten, Textilien, Heimwerker- und Einrichtungsbedarf ¹⁾	2010	108,7	108,0	111,2	110,9	112,5		
40		2011	107,1	107,4	108,8	108,2	111,0		
41	Einzelhandel mit sonstigen Gütern ¹⁾	2010	99,2	99,4	99,9	100,4	100,2		
42		2011	101,9	101,3	101,5	101,3	101,1		
43	Einzelhandel, nicht in Verkaufsräumen, nicht an Verkaufsständen oder auf Märkten	2010	64,5	62,8	63,9	65,9	68,6		
44		2011	64,6	65,2	66,0	66,0	67,4		
45	Gastgewerbe	2010	91,1	91,3	93,4	96,0	96,3		
46	davon								
47	Beherbergung	2010	116,5	116,5	117,9	123,0	119,3		
48		2011	109,5	117,7	117,4	122,8	117,4		
49	darunter								
50	Hotels, Gasthöfe und Pensionen	2010	119,5	119,5	121,7	126,0	121,4		
51		2011	110,7	118,6	117,6	120,6	115,5		
52	Gastronomie	2010	86,1	86,4	88,6	90,7	91,8		
53		2011	86,0	86,5	89,2	89,8	88,4		
54	davon								
55	Restaurants, Gaststätten, Imbissstuben, Cafés, Eissalons u. Ä.	2010	90,3	90,3	93,2	96,1	97,7		
56		2011	92,2	93,8	97,3	97,1	95,8		
57	Caterer und Erbringung sonstiger Verpflegungsdienstleistungen	2010	100,2	100,5	101,7	102,6	103,8		
58		2011	96,8	94,9	98,3	99,6	97,9		
59	Ausschank von Getränken	2010	54,3	56,4	58,1	58,9	56,6		
60		2011	49,6	50,1	46,6	50,6	49,4		

1) in Verkaufsräumen

**Handel und Gastgewerbe
Wirtschaftszweigen**

Juni	Juli	Aug.	Sept.	Okt.	Nov.	Dez.	Veränderung		Lfd. Nr.
							Dezember	Jan. bis Dez.	
							gegenüber dem gleichen Vorjahreszeitraum		
schnitt 2005 = 100							%		
94,6	91,1	89,9	89,8	93,2	92,0	92,7	.	.	1
93,2	92,3	96,0	95,7	96,4	95,8	93,1	0,4	4,6	2
115,1	107,7	104,6	103,3	106,4	105,4	103,8	.	.	3
113,9	112,1	118,2	120,0	123,0	120,0	118,7	14,3	9,3	4
53,2	53,4	53,3	54,1	56,9	55,3	57,5	.	.	5
52,5	51,1	52,5	50,7	50,9	52,1	47,9	- 16,8	- 1,4	6
138,7	133,8	135,3	135,9	140,1	143,8	139,1	.	.	7
134,1	141,0	141,5	143,1	138,3	135,7	138,9	- 0,1	3,3	8
79,8	80,3	80,0	80,1	82,7	81,5	81,0	.	.	9
81,0	81,6	82,8	81,9	82,5	81,8	83,1	2,6	2,3	10
42,5	50,7	50,7	58,9	67,2	67,2	49,6	.	.	11
33,3	33,3	33,3	33,1	33,1	33,1	33,1	- 33,2	- 19,1	12
82,1	81,6	81,3	80,3	82,1	80,7	82,5	.	.	13
84,7	85,3	86,7	85,7	86,4	85,7	87,0	5,5	4,2	14
120,7	113,0	108,8	112,3	113,0	111,3	110,5	.	.	15
141,6	138,2	142,2	141,3	141,3	131,1	128,6	16,3	28,3	16
48,4	47,6	45,2	45,1	45,5	45,4	46,2	.	.	17
44,7	44,6	46,4	46,1	47,0	46,5	47,7	3,2	- 3,3	18
95,5	95,7	94,6	91,3	93,0	90,7	90,3	.	.	19
93,1	93,8	94,6	95,4	94,6	93,7	94,2	4,4	1,1	20
89,1	84,3	85,9	84,3	87,5	74,6	89,1	.	.	21
87,5	85,9	84,3	85,9	84,3	82,7	84,3	- 5,4	- 10,4	22
79,8	83,7	87,9	86,9	96,7	96,0	95,5	.	.	23
101,9	102,5	100,0	100,0	101,3	104,8	104,3	9,2	11,0	24
114,3	111,4	113,8	111,3	113,4	109,6	116,2	.	.	25
117,7	120,2	124,4	119,2	123,5	120,6	122,7	5,6	7,0	26
94,5	94,5	94,5	95,1	94,2	94,3	96,8	.	.	27
98,7	100,2	101,2	99,5	98,0	97,8	101,8	5,1	4,5	28
95,5	94,8	95,0	95,0	94,5	96,5	97,2	.	.	29
95,5	96,0	95,8	95,1	95,2	96,4	96,9	- 0,3	0,4	30
90,5	90,6	90,6	90,2	90,0	91,3	91,7	.	.	31
91,3	92,3	92,2	91,4	91,7	91,9	92,2	0,5	1,0	32
80,1	78,2	77,7	77,6	77,0	78,8	79,6	.	.	33
78,9	78,7	77,7	78,4	77,5	78,9	79,4	- 0,2	- 0,7	34
59,6	57,4	58,0	65,4	60,9	64,9	59,4	.	.	35
69,2	71,9	71,5	71,1	72,8	75,3	73,5	23,7	17,7	36
113,1	113,1	113,5	112,7	109,6	109,5	109,2	.	.	37
111,9	109,2	108,6	106,7	104,4	103,1	103,2	- 5,5	- 3,2	38
101,3	99,3	100,1	100,7	101,0	104,5	106,2	.	.	39
101,1	101,4	101,5	101,0	101,6	104,9	105,9	- 0,3	1,0	40
68,9	65,5	67,4	66,6	64,1	68,9	69,5	.	.	41
66,8	68,2	67,9	68,2	67,1	68,5	67,1	- 3,5	0,8	42
98,8	96,1	99,4	96,3	93,2	94,8	93,8	.	.	43
93,0	94,4	92,8	93,6	93,2	91,4	92,2	- 1,7	- 2,3	44
125,9	115,9	120,8	125,5	127,4	123,6	123,9	.	.	45
115,0	118,4	118,5	123,9	125,7	122,6	128,3	3,5	- 1,3	46
128,5	116,4	121,1	127,3	128,9	125,0	126,2	.	.	47
112,1	116,2	117,0	123,3	127,7	125,3	131,5	4,2	- 3,1	48
93,5	92,2	95,2	90,6	86,5	89,1	87,9	.	.	49
88,6	89,7	87,7	87,7	86,8	85,2	85,1	- 3,2	- 2,6	50
98,7	101,5	106,2	100,0	93,4	97,7	97,2	.	.	51
95,3	96,7	94,6	94,3	92,8	89,9	90,3	- 7,2	- 2,8	52
107,9	99,3	99,7	98,2	96,6	96,6	93,6	.	.	53
100,1	100,4	97,9	98,1	98,2	99,0	97,7	4,3	- 1,8	54
56,5	49,1	49,5	44,1	48,1	48,1	46,2	.	.	55
48,6	50,1	49,8	50,5	51,0	50,6	50,3	8,7	- 4,6	56

