



Statistischer Bericht

HI - m 11 / 11

Straßenverkehrsunfälle in Thüringen November 2011 - vorläufige Ergebnisse -

Bestell - Nr. 08 102

Zeichenerklärung

- 0 weniger als die Hälfte von 1 in der letzten besetzten Stelle, jedoch mehr als nichts
- nichts vorhanden (genau Null)
- . Zahlenwert unbekannt oder geheim zu halten
- ... Angabe fällt später an
- / Zahlenwert nicht sicher genug
- x Tabellenfach gesperrt, weil Aussage nicht sinnvoll
- () Aussagewert eingeschränkt
- r berichtigte Zahl
- p vorläufige Zahl

Anmerkung: Abweichungen in den Summen erklären sich aus dem Runden von Einzelwerten.

Herausgeber:

Thüringer Landesamt für Statistik
Europaplatz 3, 99091 Erfurt
Postfach 90 01 63, 99104 Erfurt

Telefon: 0361 37-84642/84647
Telefax: 0361 37-84699
Internet: www.statistik.thueringen.de
E-Mail: auskunft@statistik.thueringen.de

Auskunft erteilt:

Referat: Preise, Verdienste, Arbeitskosten,
Verkehr, Dienstleistungen
Telefon: 0361 37-84221

Herausgegeben im Januar 2012

Heft-Nr.: 19 / 12
Preis: 6,25 EUR

© Thüringer Landesamt für Statistik, Erfurt, 2012

Für nichtgewerbliche Zwecke sind Vervielfältigung und unentgeltliche Verbreitung, auch auszugsweise, mit Quellenangabe gestattet. Die Verbreitung, auch auszugsweise, über elektronische Systeme/Datenträger bedarf der vorherigen Zustimmung. Alle übrigen Rechte bleiben vorbehalten.

Inhaltsverzeichnis

	Seite
Vorbemerkungen	2
Tabellen	
1. Straßenverkehrsunfälle und Verunglückte	
1.1 Gesamtübersicht	4
1.2 Nach Tagesdatum und Ortslage	6
1.3 Nach Straßenarten	8
1.4 Nach Unfallarten	9
1.5 Nach Unfalltypen	10
1.6 Nach Art der Verkehrsbeteiligung und Ortslage	11
1.7 Nach Unfallkategorien und Ortslage	13
2. Getötete und Verletzte im Straßenverkehr	
2.1 Nach Art der Verkehrsbeteiligung	14
2.2 Nach Art der Verkehrsbeteiligung, Altersgruppen und Geschlecht	16
2.3 Nach Altersgruppen und Geschlecht	24
3. An Straßenverkehrsunfällen beteiligte Fahrzeugführer und Fußgänger	
3.1 Beteiligte nach Art der Verkehrsbeteiligung	26
3.2 Beteiligte an Unfällen mit Personenschaden nach Art der Verkehrsbeteiligung und Altersgruppen	27
3.3 Hauptverursacher nach Art der Verkehrsbeteiligung, Altersgruppen und Geschlecht	29
4. Ursachen von Straßenverkehrsunfällen	
4.1 Fehlverhalten der Fahrzeugführer bei Straßenverkehrsunfällen mit Personenschaden	31
4.2 Straßenverkehrsunfälle und Verunglückte nach Unfallursachen	32
5. Straßenverkehrsunfälle und Verunglückte nach Kreisen	42
6. Straßenverkehrsunfälle unter Alkoholeinwirkung sowie Verunglückte nach Kreisen	44
Grafik	
Straßenverkehrsunfälle mit Personenschaden und dabei verunglückte Personen	5

Vorbemerkungen

Rechtsgrundlage

Die Rechtsgrundlage für die Durchführung der Straßenverkehrsunfallstatistik bildet das Verkehrsstatistikgesetz in der Fassung der Bekanntmachung vom 20. Februar 2004 (BGBl. I S. 318), zuletzt geändert durch Artikel 19 des Gesetzes vom 7. September 2007 (BGBl. I S. 2246), in Verbindung mit dem Gesetz über die Statistik für Bundeszwecke (Bundesstatistikgesetz - BStatG) vom 22. Januar 1987 (BGBl. I S. 462, 565), zuletzt geändert durch Artikel 3 des Gesetzes vom 7. September 2007 (BGBl. I S. 2246).

Methodische Hinweise

Ein für die Straßenverkehrsunfallstatistik meldepflichtiger Unfall liegt vor, wenn infolge des Fahrverkehrs auf öffentlichen Straßen und Plätzen Personen getötet oder verletzt oder Sachschäden verursacht worden sind. Auskunftspflichtig sind die Polizeidienststellen, deren Beamte den Unfall aufgenommen haben. Daraus folgt, dass die Statistik nur solche Unfälle erfasst, zu denen die Polizei herangezogen wurde. Grundlage für die Statistik der Straßenverkehrsunfälle sind die auf maschinenlesbaren Datenträgern übergebenen Angaben der Verkehrsunfallanzeigen sowie die Meldungen über die sonstigen Sachschadensunfälle ohne Alkoholeinwirkung, die entsprechend o.g. Gesetz nur anzahlmäßig erfasst werden und im vorliegenden Bericht lediglich in den Tabellen 1 und 13 ausgewiesen werden.

Jeder Unfall wird nur einmal ausgewiesen. Das Zuordnungskriterium ist die jeweils schwerste Unfallfolge. Alle Angaben der Vormonate des Berichtsjahres sind um Nachmeldungen bereinigt, die Angaben des Vorjahres sind endgültig.

Bei der Ermittlung der Unfallursache werden von dem den Unfall aufnehmenden Polizeibeamten die vorläufig festgestellten Ursachen von höchstens zwei Beteiligten angegeben, welche die wesentlichsten Ursachen für den Unfall gesetzt haben. Hierbei können für die betreffenden Beteiligten jeweils bis zu drei Ursachen angegeben werden. Wenn auch äußere Umstände, wie z.B. Straßenverhältnisse, Witterungseinflüsse und Hindernisse auf der Fahrbahn, für den Unfall ursächlich waren, so werden außerdem je Unfall bis zu zwei "allgemeine Ursachen" festgehalten. Die Gesamtzahl der von der Statistik ausgewiesenen Ursachen ist daher immer größer als die Zahl der Unfälle.

Erläuterung der Begriffe

Unfälle mit Personenschaden

Unfälle, bei denen infolge des Fahrverkehrs auf öffentlichen Straßen und Plätzen Personen getötet oder verletzt werden, unabhängig von der Höhe des Sachschadens.

Unfälle mit nur Sachschaden

- Schwerwiegender Unfall mit Sachschaden (im engeren Sinne):

Unfall mit Straftatbestand oder Ordnungswidrigkeit (Bußgeld). Gleichzeitig muss mindestens ein Kraftfahrzeug auf Grund eines Unfallschadens von der Unfallstelle abgeschleppt werden (nicht fahrbereit).

- Sonstiger Sachschadensunfall unter dem Einfluss berauschender Mittel :

Unfallbeteiligter steht unter dem Einfluss von Alkohol oder anderer berauschender Mittel.

Alle beteiligten Kraftfahrzeuge sind fahrbereit.

- Übriger Sachschadensunfall:

Alle übrigen Sachschadensunfälle. Dazu zählen alle Sachschadensunfälle

1. die im Verwarngeldverfahren abgeschlossen werden können, unabhängig von der Fahrbereitschaft beteiligter Fahrzeuge

2. mit Straftatbestand oder Ordnungswidrigkeit (Bußgeld), aber nicht unter dem Einfluss von Alkohol oder anderer berauschender Mittel. Alle Kraftfahrzeuge sind fahrbereit.

Beteiligte

Als Beteiligte an einem Straßenverkehrsunfall werden alle Fahrzeugführer oder Fußgänger erfasst, die selbst oder deren Fahrzeug Schäden erlitten oder hervorgerufen haben. Mitfahrer zählen in der Statistik nicht zu den Unfallbeteiligten.

Hauptverursacher

Beteiligter, der nach dem ersten Anschein die wesentlichste Ursache zum Unfall gesetzt hat.

Verunglückte

Als Verunglückte zählen alle Personen (auch Mitfahrer), die bei einem Straßenverkehrsunfall getötet oder verletzt wurden. Bei den Verletzten wird noch unterschieden nach Schwerverletzten und Leichtverletzten. Dabei werden erfasst als

- Getötete:

Personen, die sofort an der Unfallstelle oder innerhalb von 30 Tagen an den Unfallfolgen sterben.

- Schwerverletzte:

Personen, die zur stationären Behandlung (mindestens 24 Stunden) in ein Krankenhaus aufgenommen werden.

- Leichtverletzte:

Hierzu zählen alle übrigen Verletzten.

Unfälle auf Autobahnen

Unfälle auf Autobahnen gelten generell als Unfälle außerhalb von Ortschaften.

Unfälle in Ortschaften

Als Unfälle innerhalb von Ortschaften gelten Unfälle, die sich innerhalb der mit gelben Ortstafeln kenntlich gemachten geschlossenen Ortschaften ereignet haben. Andernfalls handelt es sich um Unfälle außerhalb von Ortschaften.

Unfallart

Die Unfallart beschreibt vom gesamten Unfallablauf die Bewegungsrichtung der beteiligten Fahrzeuge zueinander beim ersten Zusammenstoß auf der Fahrbahn oder, wenn es nicht zum Zusammenstoß gekommen ist, die erste mechanische Einwirkung auf einen Verkehrsteilnehmer. Es werden zehn Unfallarten unterschieden, die in der "Systematik der Unfallarten zur Straßenverkehrsunfallstatistik ab 1975" im Einzelnen definiert sind.

Unfalltyp

Der Unfalltyp beschreibt die Konfliktsituation, die zum Unfall führte, d.h. die Phase des Verkehrsgeschehens, in der ein Fehlverhalten oder eine sonstige Ursache den weiteren Ablauf nicht mehr kontrollierbar machte.

Unterschieden werden folgende sieben Unfalltypen:

- Fahrrunfall
- Abbiegeunfall
- Einbiegen/Kreuzen-Unfall
- Überschreitenunfall
- Unfall durch ruhenden Verkehr
- Unfall im Längsverkehr
- Sonstiger Unfall

Abkürzungen

i.e.S. im engeren Sinne
schwerw. schwerwiegend

1. Straßenverkehrsunfälle und Verunglückte
1.1 Gesamtübersicht

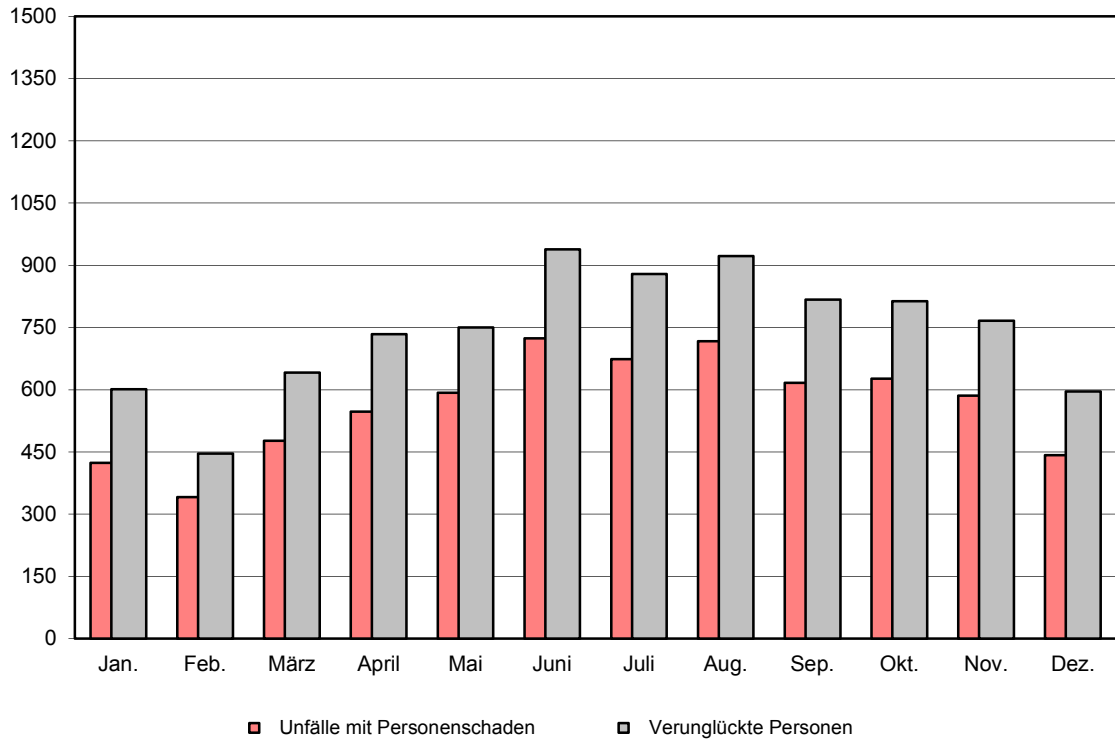
Unfallkategorie	November		Zu- bzw. Abnahme (-) November 2011 gegenüber		Januar - November		Zu- bzw. Abnahme (-) gegenüber dem gleichen Zeitraum des Vorjahres
	2011	2010	Oktober 2011	November 2010	2011	2010	
Verunglückte Personen							
Unfälle	4 711	5 613	- 91	- 902	49 552	52 596	- 5,8
davon							
Unfälle mit Personenschaden	544	586	- 105	- 42	6 485	6 327	2,5
darunter unter Alkoholeinwirkung	38	27	- 2	11	407	397	2,5
davon							
Unfälle mit Getöteten	7	11	- 5	- 4	122	108	13,0
Unfälle mit Verletzten	537	575	- 100	- 38	6 363	6 219	2,3
davon							
Unfälle mit Schwerverletzten	108	126	- 63	- 18	1 632	1 553	5,1
Unfälle mit Leichtverletzten	429	449	- 37	- 20	4 731	4 666	1,4
Unfälle mit nur Sachschaden	4 167	5 027	14	- 860	43 067	46 269	- 6,9
davon							
schwerwiegende Unfälle mit Sachschaden (im engeren Sinne) ¹⁾	216	328	- 13	- 112	2 170	2 653	- 18,2
darunter unter Alkoholeinwirkung	25	27	- 6	- 2	225	259	- 13,1
sonstige Sachschadensunfälle unter dem Einfluss berauschender Mittel ²⁾	41	46	- 3	- 5	463	474	- 2,3
übrige Sachschadensunfälle	3 910	4 653	30	- 743	40 434	43 142	- 6,3
Verunglückte Personen	756	766	- 107	- 10	8 491	8 307	2,2
darunter bei Unfällen unter Alkoholeinwirkung	39	32	- 11	7	488	499	- 2,2
davon							
getötete Personen	7	12	- 5	- 5	134	114	17,5
verletzte Personen	749	754	- 102	- 5	8 357	8 193	2,0
davon							
schwerverletzte Personen	140	150	- 57	- 10	1 890	1 855	1,9
leichtverletzte Personen	609	604	- 45	5	6 467	6 338	2,0

1) Straftatbestand oder Ordnungswidrigkeit und gleichzeitig mindestens ein Kfz nicht mehr fahrbereit

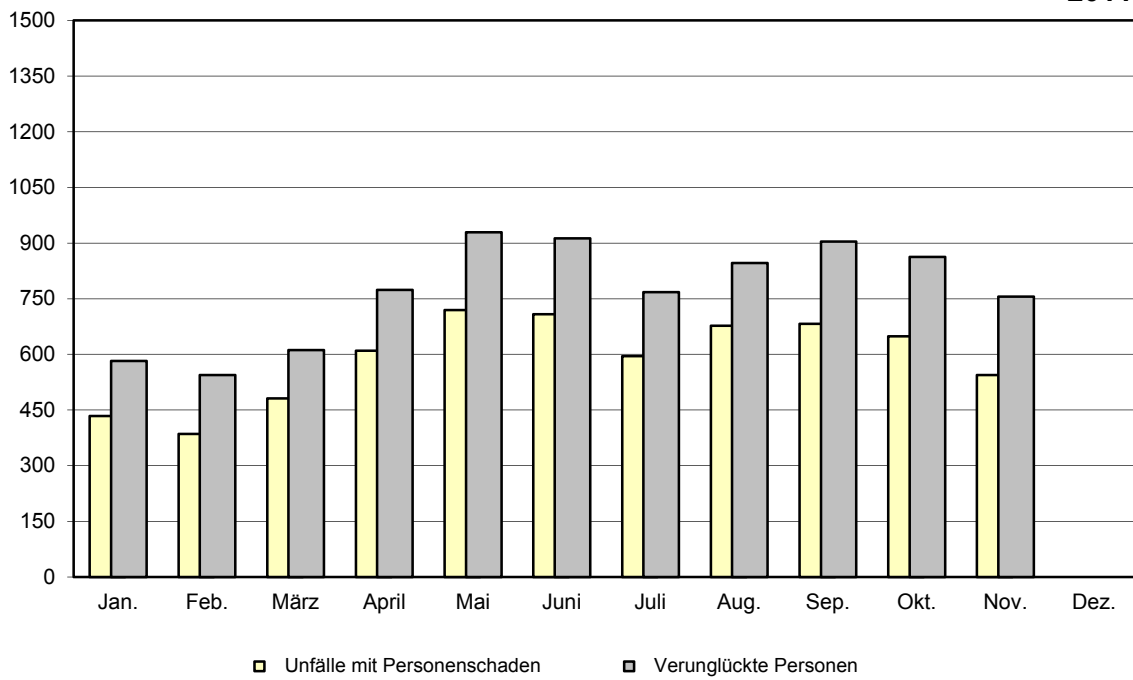
2) Unfallbeteiligter stand unter dem Einfluss berauschender Mittel und alle beteiligten Kfz waren fahrbereit.

Straßenverkehrsunfälle mit Personenschaden

2010



2011



Noch: 1. Straßenverkehrsunfälle und Verunglückte
1.2 Nach Tagesdatum und Ortslage

Tagesdatum	Unfälle mit Personen- schaden	Davon mit			Verunglückte			Schwerwie- gende Unfälle mit Sachschaden (i.e.S.) ¹⁾	Unfälle mit Personen- u. schwerw. Un- fälle m. Sach- schad. (i.e.S.)
		Getöteten	Schwer-	Leicht-	Getötete	Schwer-	Leicht-		
			verletzten			verletzte			
November 2011 innerorts									
1. Dienstag	14	-	3	11	-	3	12	2	16
2. Mittwoch	11	-	-	11	-	-	13	3	14
3. Donnerstag	11	-	3	8	-	3	11	2	13
4. Freitag	15	-	2	13	-	2	17	5	20
5. Samstag	10	-	-	10	-	-	13	2	12
6. Sonntag	4	-	-	4	-	-	4	6	10
7. Montag	17	-	3	14	-	3	17	1	18
8. Dienstag	13	-	1	12	-	1	15	5	18
9. Mittwoch	10	-	1	9	-	1	13	6	16
10. Donnerstag	9	-	1	8	-	1	10	2	11
11. Freitag	8	-	2	6	-	2	9	2	10
12. Samstag	9	-	1	8	-	1	14	2	11
13. Sonntag	6	-	-	6	-	-	8	6	12
14. Montag	15	-	2	13	-	2	15	8	23
15. Dienstag	16	1	3	12	1	3	15	4	20
16. Mittwoch	7	-	1	6	-	1	6	5	12
17. Donnerstag	9	-	-	9	-	-	14	2	11
18. Freitag	11	-	3	8	-	3	9	4	15
19. Samstag	3	-	-	3	-	-	3	3	6
20. Sonntag	4	-	1	3	-	1	4	5	9
21. Montag	10	-	1	9	-	1	10	3	13
22. Dienstag	10	-	-	10	-	-	11	3	13
23. Mittwoch	14	-	1	13	-	1	17	5	19
24. Donnerstag	7	-	1	6	-	1	8	4	11
25. Freitag	21	-	4	17	-	4	20	5	26
26. Samstag	7	-	2	5	-	2	7	7	14
27. Sonntag	6	-	2	4	-	2	7	1	7
28. Montag	16	-	4	12	-	4	17	8	24
29. Dienstag	17	1	4	12	1	7	20	5	22
30. Mittwoch	15	-	2	13	-	2	17	3	18
Zusammen	325	2	48	275	2	51	356	119	444
außerorts, einschließlich Autobahn									
1. Dienstag	9	-	3	6	-	4	16	-	9
2. Mittwoch	11	1	2	8	1	4	10	2	13
3. Donnerstag	6	-	3	3	-	5	6	-	6
4. Freitag	4	-	-	4	-	-	7	1	5
5. Samstag	9	-	1	8	-	1	15	4	13
6. Sonntag	5	-	2	3	-	4	4	-	5
7. Montag	9	1	4	4	1	7	8	5	14
8. Dienstag	8	-	4	4	-	7	8	-	8
9. Mittwoch	6	-	-	6	-	-	10	7	13
10. Donnerstag	11	1	1	9	1	1	10	6	17
11. Freitag	2	-	1	1	-	2	2	4	6
12. Samstag	8	-	2	6	-	3	17	3	11
13. Sonntag	11	1	3	7	1	3	9	3	14
14. Montag	15	1	3	11	1	5	28	18	33
15. Dienstag	11	-	4	7	-	4	10	11	22
16. Mittwoch	6	-	2	4	-	5	6	2	8
17. Donnerstag	7	-	2	5	-	5	5	1	8
18. Freitag	3	-	2	1	-	2	1	2	5
19. Samstag	10	-	3	7	-	4	9	5	15
20. Sonntag	2	-	-	2	-	-	4	4	6
21. Montag	11	-	3	8	-	4	10	1	12
22. Dienstag	2	-	1	1	-	1	1	3	5
23. Mittwoch	8	-	2	6	-	3	9	1	9
24. Donnerstag	8	-	1	7	-	1	9	3	11
25. Freitag	8	-	2	6	-	2	10	3	11
26. Samstag	6	-	2	4	-	3	7	2	8
27. Sonntag	3	-	2	1	-	2	1	-	3
28. Montag	11	-	4	7	-	6	11	2	13
29. Dienstag	5	-	-	5	-	-	6	2	7
30. Mittwoch	4	-	1	3	-	1	4	2	6
Zusammen	219	5	60	154	5	89	253	97	316

1) Schwerwiegender Unfall mit Sachschaden (i.e.S.) - Straftatbestand oder Ordnungswidrigkeit (Bußgeld) und mindestens ein Kfz nicht fahrbereit

Noch: 1. Straßenverkehrsunfälle und Verunglückte
 Noch: 1.2 Nach Tagesdatum und Ortslage

Tagesdatum	Unfälle mit Personen- schaden	Davon mit			Verunglückte			Schwerwie- gende Unfälle mit Sachschaden (i.e.S.) ¹⁾	Unfälle mit Personen- u. schwerw. Un- fälle m. Sach- schaden (i.e.S.)
		Getöteten	Schwer-	Leicht-	Getötete	Schwer-	Leicht-		
			verletzten			verletzte			

Noch: November 2011
 innerorts und außerorts

1. Dienstag	23	-	6	17	-	7	28	2	25
2. Mittwoch	22	1	2	19	1	4	23	5	27
3. Donnerstag	17	-	6	11	-	8	17	2	19
4. Freitag	19	-	2	17	-	2	24	6	25
5. Samstag	19	-	1	18	-	1	28	6	25
6. Sonntag	9	-	2	7	-	4	8	6	15
7. Montag	26	1	7	18	1	10	25	6	32
8. Dienstag	21	-	5	16	-	8	23	5	26
9. Mittwoch	16	-	1	15	-	1	23	13	29
10. Donnerstag	20	1	2	17	1	2	20	8	28
11. Freitag	10	-	3	7	-	4	11	6	16
12. Samstag	17	-	3	14	-	4	31	5	22
13. Sonntag	17	1	3	13	1	3	17	9	26
14. Montag	30	1	5	24	1	7	43	26	56
15. Dienstag	27	1	7	19	1	7	25	15	42
16. Mittwoch	13	-	3	10	-	6	12	7	20
17. Donnerstag	16	-	2	14	-	5	19	3	19
18. Freitag	14	-	5	9	-	5	10	6	20
19. Samstag	13	-	3	10	-	4	12	8	21
20. Sonntag	6	-	1	5	-	1	8	9	15
21. Montag	21	-	4	17	-	5	20	4	25
22. Dienstag	12	-	1	11	-	1	12	6	18
23. Mittwoch	22	-	3	19	-	4	26	6	28
24. Donnerstag	15	-	2	13	-	2	17	7	22
25. Freitag	29	-	6	23	-	6	30	8	37
26. Samstag	13	-	4	9	-	5	14	9	22
27. Sonntag	9	-	4	5	-	4	8	1	10
28. Montag	27	-	8	19	-	10	28	10	37
29. Dienstag	22	1	4	17	1	7	26	7	29
30. Mittwoch	19	-	3	16	-	3	21	5	24
Insgesamt	544	7	108	429	7	140	609	216	760

auf Autobahnen

1. Dienstag	2	-	-	2	-	-	2	-	2
2. Mittwoch	1	-	-	1	-	-	1	-	1
3. Donnerstag	-	-	-	-	-	-	-	-	-
4. Freitag	1	-	-	1	-	-	1	-	1
5. Samstag	-	-	-	-	-	-	-	1	1
6. Sonntag	1	-	-	1	-	-	1	-	1
7. Montag	3	1	2	-	1	5	3	-	3
8. Dienstag	1	-	1	-	-	1	-	-	1
9. Mittwoch	2	-	-	2	-	-	3	3	5
10. Donnerstag	1	-	1	-	-	1	-	3	4
11. Freitag	-	-	-	-	-	-	-	2	2
12. Samstag	2	-	-	2	-	-	3	-	2
13. Sonntag	1	-	1	-	-	1	-	1	2
14. Montag	1	-	-	1	-	-	1	4	5
15. Dienstag	-	-	-	-	-	-	-	-	-
16. Mittwoch	1	-	1	-	-	4	2	-	1
17. Donnerstag	1	-	-	1	-	-	1	1	2
18. Freitag	-	-	-	-	-	-	-	-	-
19. Samstag	1	-	-	1	-	-	1	1	2
20. Sonntag	-	-	-	-	-	-	-	-	-
21. Montag	1	-	-	1	-	-	1	-	1
22. Dienstag	-	-	-	-	-	-	-	-	-
23. Mittwoch	-	-	-	-	-	-	-	-	-
24. Donnerstag	-	-	-	-	-	-	-	1	1
25. Freitag	5	-	1	4	-	1	6	-	5
26. Samstag	-	-	-	-	-	-	-	-	-
27. Sonntag	-	-	-	-	-	-	-	-	-
28. Montag	1	-	-	1	-	-	3	-	1
29. Dienstag	1	-	-	1	-	-	1	-	1
30. Mittwoch	-	-	-	-	-	-	-	-	-
Insgesamt	27	1	7	19	1	13	30	17	44

1) Schwerwiegender Unfall mit Sachschaden (i.e.S.) - Straftatbestand oder Ordnungswidrigkeit (Bußgeld) und mindestens ein Kfz nicht fahrbereit

Noch: 1. Straßenverkehrsunfälle und Verunglückte
1.3 Nach Straßenarten

Straßenart Ortslage	Unfälle mit Personen- schaden	Verunglückte			Unfälle mit Personen- schaden	Verunglückte			
		Getötete	Schwer- verletzte	Leicht- verletzte		Getötete	Schwer- verletzte	Leicht- verletzte	
November 2011					November 2010				
Autobahnen	27	1	13	30	53	-	15	63	
Bundesstraßen	128	3	36	178	143	5	42	161	
innerorts	59	1	7	82	60	1	14	67	
außerorts	69	2	29	96	83	4	28	94	
Landesstraßen	134	2	47	140	139	4	39	133	
innerorts	45	-	11	50	46	-	11	45	
außerorts	89	2	36	90	93	4	28	88	
Kreisstraßen	37	-	10	37	36	-	8	39	
innerorts	16	-	2	15	15	-	6	14	
außerorts	21	-	8	22	21	-	2	25	
Andere Straßen	218	1	34	224	215	3	46	208	
innerorts	205	1	31	209	198	3	41	195	
außerorts	13	-	3	15	17	-	5	13	
Insgesamt	544	7	140	609	586	12	150	604	
innerorts	325	2	51	356	319	4	72	321	
außerorts	219	5	89	253	267	8	78	283	
Januar - November 2011					Januar - November 2010				
Autobahnen	479	17	170	565	495	14	217	559	
Bundesstraßen	1 422	41	437	1 580	1 416	36	462	1 516	
innerorts	686	9	138	809	637	5	141	724	
außerorts	736	32	299	771	779	31	321	792	
Landesstraßen	1 582	36	585	1 497	1 618	45	555	1 556	
innerorts	635	9	180	608	632	4	173	634	
außerorts	947	27	405	889	986	41	382	922	
Kreisstraßen	411	13	123	383	399	6	116	404	
innerorts	212	4	45	212	187	2	43	192	
außerorts	199	9	78	171	212	4	73	212	
Andere Straßen	2 591	27	575	2 442	2 399	13	505	2 303	
innerorts	2 424	21	508	2 298	2 258	12	453	2 171	
außerorts	167	6	67	144	141	1	52	132	
Insgesamt	6 485	134	1 890	6 467	6 327	114	1 855	6 338	
innerorts	3 957	43	871	3 927	3 714	23	810	3 721	
außerorts	2 528	91	1 019	2 540	2 613	91	1 045	2 617	

Noch: 1. Straßenverkehrsunfälle und Verunglückte
1.4 Nach Unfallarten

Unfallart Ortslage	Unfälle mit Personen- schaden	Verunglückte			Unfälle mit Personen- schaden	Verunglückte		
		Getötete	Schwer-	Leicht-		Getötete	Schwer-	Leicht-
			verletzte				verletzte	
		November 2011			November 2010			
Zusammenstoß mit and. Fahrzeug, das								
anfährt, anhält	39	-	3	52	23	-	7	21
innerorts	29	-	2	39	19	-	6	14
außerorts	10	-	1	13	4	-	1	7
vorausfährt oder wartet	80	1	17	109	80	1	6	97
innerorts	45	-	3	57	51	-	2	60
außerorts	35	1	14	52	29	1	4	37
seitlich in gleicher Richtung fährt	14	1	-	20	24	-	1	32
innerorts	3	-	-	5	7	-	1	7
außerorts	11	1	-	15	17	-	-	25
entgegenkommt	60	3	27	72	61	4	33	65
innerorts	31	1	8	33	29	-	13	23
außerorts	29	2	19	39	32	4	20	42
einbiegt oder kreuzt	120	-	30	144	128	2	27	147
innerorts	102	-	14	115	101	-	19	119
außerorts	18	-	16	29	27	2	8	28
Zus.stoß Fahrzeug / Fußgänger	59	1	17	47	58	3	20	43
innerorts	52	1	15	42	55	3	18	41
außerorts	7	-	2	5	3	-	2	2
Aufprall auf Hindernis	1	-	-	2	6	-	1	5
innerorts	-	-	-	-	-	-	-	-
außerorts	1	-	-	2	6	-	1	5
Abkommen von Fahrbahn n. rechts	66	-	17	59	96	-	26	93
innerorts	13	-	2	12	22	-	6	22
außerorts	53	-	15	47	74	-	20	71
Abkommen von Fahrbahn n. links	57	1	17	56	56	1	18	48
innerorts	15	-	-	16	6	-	-	7
außerorts	42	1	17	40	50	1	18	41
Unfall anderer Art	48	-	12	48	54	1	11	53
innerorts	35	-	7	37	29	1	7	28
außerorts	13	-	5	11	25	-	4	25
Insgesamt	544	7	140	609	586	12	150	604
innerorts	325	2	51	356	319	4	72	321
außerorts	219	5	89	253	267	8	78	283
		Januar - November 2011			Januar - November 2010			
Zusammenstoß mit and. Fahrzeug, das								
anfährt, anhält	361	1	49	435	356	2	47	399
innerorts	298	-	39	350	280	-	30	303
außerorts	63	1	10	85	76	2	17	96
vorausfährt oder wartet	901	9	151	1 182	824	7	127	1 038
innerorts	542	1	43	694	493	-	30	625
außerorts	359	8	108	488	331	7	97	413
seitlich in gleicher Richtung fährt	256	4	50	274	224	2	57	226
innerorts	137	-	24	130	106	-	17	109
außerorts	119	4	26	144	118	2	40	117
entgegenkommt	627	36	293	752	677	37	323	786
innerorts	318	5	97	369	314	2	101	365
außerorts	309	31	196	383	363	35	222	421
einbiegt oder kreuzt	1 445	20	371	1 529	1 384	11	312	1 535
innerorts	1 170	10	251	1 196	1 104	2	208	1 174
außerorts	275	10	120	333	280	9	104	361
Zus.stoß Fahrzeug / Fußgänger	587	14	180	440	573	11	174	446
innerorts	550	14	165	413	545	10	161	427
außerorts	37	-	15	27	28	1	13	19
Aufprall auf Hindernis	29	-	17	20	43	3	15	35
innerorts	7	-	4	5	17	-	5	12
außerorts	22	-	13	15	26	3	10	23
Abkommen von Fahrbahn n. rechts	872	24	326	688	929	26	367	750
innerorts	198	5	63	158	199	4	66	161
außerorts	674	19	263	530	730	22	301	589
Abkommen von Fahrbahn n. links	601	21	232	471	581	9	225	494
innerorts	144	5	36	124	137	2	53	114
außerorts	457	16	196	347	444	7	172	380
Unfall anderer Art	806	5	221	676	736	6	208	629
innerorts	593	3	149	488	519	3	139	431
außerorts	213	2	72	188	217	3	69	198
Insgesamt	6 485	134	1 890	6 467	6 327	114	1 855	6 338
innerorts	3 957	43	871	3 927	3 714	23	810	3 721
außerorts	2 528	91	1 019	2 540	2 613	91	1 045	2 617

Noch: 1. Straßenverkehrsunfälle und Verunglückte
1.5 Nach Unfalltypen

Unfalltyp Ortslage	Unfälle mit Personen- schaden	Verunglückte			Unfälle mit Personen- schaden	Verunglückte		
		Getötete	Schwer- verletzte	Leicht- verletzte		Getötete	Schwer- verletzte	Leicht- verletzte
November 2011								
Fahrunfall	147	2	49	149	196	5	57	194
innerorts	46	-	11	45	46	1	12	44
außerorts	101	2	38	104	150	4	45	150
Abbiegeunfall	46	1	7	55	60	-	14	74
innerorts	40	-	5	48	53	-	13	62
außerorts	6	1	2	7	7	-	1	12
Einbiegen/Kreuzen-Unfall	107	-	31	127	105	2	21	116
innerorts	89	-	13	98	80	-	15	91
außerorts	18	-	18	29	25	2	6	25
Überschreitenunfall	33	1	12	25	33	1	13	21
innerorts	31	1	11	24	33	1	13	21
außerorts	2	-	1	1	-	-	-	-
Unfall durch ruhenden Verkehr	8	-	-	12	9	-	5	5
innerorts	8	-	-	12	8	-	4	4
außerorts	-	-	-	-	1	-	1	1
Unfall im Längsverkehr	135	3	24	167	118	2	24	139
innerorts	68	1	7	81	64	-	9	71
außerorts	67	2	17	86	54	2	15	68
Sonstiger Unfall	68	-	17	74	65	2	16	55
innerorts	43	-	4	48	35	2	6	28
außerorts	25	-	13	26	30	-	10	27
Insgesamt	544	7	140	609	586	12	150	604
 innerorts	325	2	51	356	319	4	72	321
 außerorts	219	5	89	253	267	8	78	283
Januar - November 2011								
Fahrunfall	1 904	65	765	1 590	1 983	47	803	1 753
innerorts	645	14	199	548	631	7	204	558
außerorts	1 259	51	566	1 042	1 352	40	599	1 195
Abbiegeunfall	623	8	149	654	572	1	134	657
innerorts	497	2	103	516	445	-	92	489
außerorts	126	6	46	138	127	1	42	168
Einbiegen/Kreuzen-Unfall	1 227	15	313	1 307	1 159	11	263	1 271
innerorts	997	8	213	1 024	933	1	172	992
außerorts	230	7	100	283	226	10	91	279
Überschreitenunfall	304	8	120	207	312	6	116	222
innerorts	293	8	113	201	303	6	111	217
außerorts	11	-	7	6	9	-	5	5
Unfall durch ruhenden Verkehr	111	-	16	114	95	-	17	87
innerorts	105	-	13	110	92	-	16	84
außerorts	6	-	3	4	3	-	1	3
Unfall im Längsverkehr	1 491	28	330	1 855	1 430	37	335	1 669
innerorts	816	5	106	998	763	1	97	918
außerorts	675	23	224	857	667	36	238	751
Sonstiger Unfall	825	10	197	740	776	12	187	679
innerorts	604	6	124	530	547	8	118	463
außerorts	221	4	73	210	229	4	69	216
Insgesamt	6 485	134	1 890	6 467	6 327	114	1 855	6 338
 innerorts	3 957	43	871	3 927	3 714	23	810	3 721
 außerorts	2 528	91	1 019	2 540	2 613	91	1 045	2 617
Januar - November 2010								

Noch: 1. Straßenverkehrsunfälle und Verunglückt
1.6 Nach Art der Verkehrsbeteiligung und Ortslage

Art der Verkehrsbeteiligung	Unfälle mit Personenschaden	Verunglückte			Schwerw. Unfälle mit Sachschaden (i.e.S.)	Unfälle mit Personenschaden	Verunglückte			Schwerw. Unfälle mit Sachschaden (i.e.S.)
		Getötete	Schwer- verletzte	Leicht- verletzte			Getötete	Schwer- verletzte	Leicht- verletzte	
November 2011										
innerhalb von Ortschaften										
Unfälle insgesamt	325	2	51	356	119	319	4	72	321	169
darunter Unfälle mit Beteiligung von Fahrern von:										
Motorzweirädern	18	-	4	16	1	16	-	9	10	-
Personenkraftwagen	283	1	45	314	115	287	2	61	296	164
Kraftomnibussen	5	-	2	4	2	5	-	1	11	1
Güterkraftfahrzeugen	36	1	7	39	16	36	1	8	34	29
dar. Liefer- und Lastkraftwagen mit zul. Gesamtgewicht bis 3 500 kg	24	-	3	29	8	13	1	5	11	21
3 501 - 7 500 kg	3	-	1	6	2	2	-	-	3	2
7 501 - 12 000 kg	2	-	-	2	3	3	-	1	2	1
12 001 und mehr kg	5	1	3	2	-	9	-	-	9	1
landwirtschaftlichen Zugmaschinen	1	-	-	2	-	1	-	-	1	-
Fahrrädern	74	-	10	65	1	63	1	14	51	1
Fußgängern	60	1	16	49	-	63	3	20	47	-
außerhalb von Ortschaften, ohne Autobahn										
Unfälle insgesamt	192	4	76	223	80	214	8	63	220	101
darunter Unfälle mit Beteiligung von Fahrern von:										
Motorzweirädern	5	1	2	2	-	7	-	1	7	-
Personenkraftwagen	177	3	72	213	76	195	7	60	204	92
Kraftomnibussen	3	-	1	9	-	3	2	1	2	1
Güterkraftfahrzeugen	30	3	12	40	14	31	2	8	31	17
dar. Liefer- und Lastkraftwagen mit zul. Gesamtgewicht bis 3 500 kg	17	2	9	28	10	16	2	4	14	8
3 501 - 7 500 kg	1	-	-	6	1	2	-	-	2	-
7 501 - 12 000 kg	2	-	1	1	-	3	-	2	6	1
12 001 und mehr kg	5	1	2	4	2	3	-	-	3	3
landwirtschaftlichen Zugmaschinen	-	-	-	-	-	-	-	-	-	-
Fahrrädern	7	-	2	5	-	5	1	-	4	-
Fußgängern	7	-	2	5	-	5	-	2	4	-
auf Autobahnen										
Unfälle insgesamt	27	1	13	30	17	53	-	15	63	58
darunter Unfälle mit Beteiligung von Fahrern von:										
Motorzweirädern	-	-	-	-	-	-	-	-	-	-
Personenkraftwagen	20	-	7	23	13	47	-	13	57	51
Kraftomnibussen	-	-	-	-	-	-	-	-	-	-
Güterkraftfahrzeugen	14	1	10	15	7	20	-	5	20	16
dar. Liefer- und Lastkraftwagen mit zul. Gesamtgewicht bis 3 500 kg	2	-	4	3	1	8	-	3	7	9
3 501 - 7 500 kg	2	1	1	1	-	2	-	2	1	1
7 501 - 12 000 kg	-	-	-	-	-	3	-	-	3	-
12 001 und mehr kg	4	-	8	6	2	4	-	1	4	2
landwirtschaftlichen Zugmaschinen	-	-	-	-	-	-	-	-	-	-
Fahrrädern	-	-	-	-	-	-	-	-	-	-
Fußgängern	-	-	-	-	-	-	-	-	-	-
außerhalb von Ortschaften, einschließlich Autobahn										
Unfälle insgesamt	219	5	89	253	97	267	8	78	283	159
darunter Unfälle mit Beteiligung von Fahrern von:										
Motorzweirädern	5	1	2	2	-	7	-	1	7	-
Personenkraftwagen	197	3	79	236	89	242	7	73	261	143
Kraftomnibussen	3	-	1	9	-	3	2	1	2	1
Güterkraftfahrzeugen	44	4	22	55	21	51	2	13	51	33
dar. Liefer- und Lastkraftwagen mit zul. Gesamtgewicht bis 3 500 kg	19	2	13	31	11	24	2	7	21	17
3 501 - 7 500 kg	3	1	1	7	1	4	-	2	3	1
7 501 - 12 000 kg	2	-	1	1	-	6	-	2	9	1
12 001 und mehr kg	9	1	10	10	4	7	-	1	7	5
landwirtschaftlichen Zugmaschinen	-	-	-	-	-	-	-	-	-	-
Fahrrädern	7	-	2	5	-	5	1	-	4	-
Fußgängern	7	-	2	5	-	5	-	2	4	-
innerhalb und außerhalb von Ortschaften										
Unfälle insgesamt	544	7	140	609	216	586	12	150	604	328
darunter Unfälle mit Beteiligung von Fahrern von:										
Motorzweirädern	23	1	6	18	1	23	-	10	17	-
Personenkraftwagen	480	4	124	550	204	529	9	134	557	307
Kraftomnibussen	8	-	3	13	2	8	2	2	13	2
Güterkraftfahrzeugen	80	5	29	94	37	87	3	21	85	62
dar. Liefer- und Lastkraftwagen mit zul. Gesamtgewicht bis 3 500 kg	43	2	16	60	19	37	3	12	32	38
3 501 - 7 500 kg	6	1	2	13	3	6	-	2	6	3
7 501 - 12 000 kg	4	-	1	3	3	9	-	3	11	2
12 001 und mehr kg	14	2	13	12	4	16	-	1	16	6
landwirtschaftlichen Zugmaschinen	1	-	-	2	-	1	-	-	1	-
Fahrrädern	81	-	12	70	1	68	2	14	55	1
Fußgängern	67	1	18	54	-	68	3	22	51	-

* Die Tabelle enthält Mehrfachzählungen, da bei einem Unfall mehrere Verkehrsbeteiligungsarten beteiligt sein können.

Noch: 1. Straßenverkehrsunfälle und Verunglückt
 Noch: 1.6 Nach Art der Verkehrsbeteiligung und Ortslage

Art der Verkehrsbeteiligung	Unfälle mit Personenschaden	Verunglückte			Schwerw. Unfälle mit Sachschaden (i.e.S.)	Unfälle mit Personenschaden	Verunglückte			Schwerw. Unfälle mit Sachschaden (i.e.S.)
		Getötete	Schwer- verletzte	Leicht-			Getötete	Schwer- verletzte	Leicht-	
		Januar - November 2011				Januar - November 2010				
innerhalb von Ortschaften										
Unfälle insgesamt	3 957	43	871	3 927	1 207	3 714	23	810	3 721	1 411
darunter Unfälle mit Beteiligung von Fahrern von:										
Motorzweirädern	531	7	178	427	21	467	3	148	370	19
Personenkraftwagen	3 214	27	635	3 346	1 173	3 045	16	596	3 187	1 373
Kraftomnibussen	62	-	9	84	8	69	-	6	86	11
Güterkraftfahrzeugen	437	10	91	444	179	427	4	95	441	218
dar. Liefer- und Lastkraftwagen mit zul. Gesamtgewicht bis 3 500 kg										
3 501 - 7 500 kg	277	1	46	309	100	279	2	57	296	133
7 501 - 12 000 kg	27	1	6	25	17	38	-	6	40	9
12 001 und mehr kg	14	-	5	12	7	17	2	3	17	8
landwirtschaftlichen Zugmaschiner	54	6	17	49	20	40	-	6	41	19
Fahrrädern	13	-	3	12	3	8	1	2	7	4
Fußgängern	1 109	10	266	875	2	947	4	206	793	6
	616	15	184	470	3	638	10	189	506	-
außerhalb von Ortschaften, ohne Autobahn										
Unfälle insgesamt	2 049	74	849	1 975	721	2 118	77	828	2 058	800
darunter Unfälle mit Beteiligung von Fahrern von:										
Motorzweirädern	393	23	212	235	17	304	8	175	179	12
Personenkraftwagen	1 666	63	639	1 751	680	1 774	67	662	1 844	756
Kraftomnibussen	14	2	6	28	7	16	4	5	13	7
Güterkraftfahrzeugen	243	11	93	245	118	296	21	88	305	117
dar. Liefer- und Lastkraftwagen mit zul. Gesamtgewicht bis 3 500 kg										
3 501 - 7 500 kg	120	7	52	132	63	155	8	47	159	62
7 501 - 12 000 kg	14	-	4	19	7	12	-	3	15	4
12 001 und mehr kg	12	-	5	11	2	20	3	4	26	4
landwirtschaftlichen Zugmaschiner	31	1	12	26	19	32	3	12	30	19
Fahrrädern	25	2	15	19	4	18	1	12	13	4
Fußgängern	112	2	53	78	-	98	5	45	56	-
	47	-	17	35	-	36	2	15	25	1
auf Autobahnen										
Unfälle insgesamt	479	17	170	565	242	495	14	217	559	442
darunter Unfälle mit Beteiligung von Fahrern von:										
Motorzweirädern	18	1	11	7	-	11	1	6	5	-
Personenkraftwagen	412	14	133	512	210	442	11	194	517	370
Kraftomnibussen	4	1	-	8	-	-	-	-	-	-
Güterkraftfahrzeugen	180	8	82	187	86	159	7	78	161	150
dar. Liefer- und Lastkraftwagen mit zul. Gesamtgewicht bis 3 500 kg										
3 501 - 7 500 kg	58	2	25	69	22	40	2	16	55	53
7 501 - 12 000 kg	16	2	6	18	2	13	2	13	8	5
12 001 und mehr kg	5	1	3	3	1	8	-	4	21	7
landwirtschaftlichen Zugmaschiner	32	2	22	33	16	34	4	18	42	17
Fahrrädern	-	-	-	-	-	-	-	-	-	-
Fußgängern	3	1	-	3	-	2	1	-	2	-
außerhalb von Ortschaften, einschließlich Autobahn										
Unfälle insgesamt	2 528	91	1 019	2 540	963	2 613	91	1 045	2 617	1 242
darunter Unfälle mit Beteiligung von Fahrern von:										
Motorzweirädern	411	24	223	242	17	315	9	181	184	12
Personenkraftwagen	2 078	77	772	2 263	890	2 216	78	856	2 361	1 126
Kraftomnibussen	18	3	6	36	7	16	4	5	13	7
Güterkraftfahrzeugen	423	19	175	432	204	455	28	166	466	267
dar. Liefer- und Lastkraftwagen mit zul. Gesamtgewicht bis 3 500 kg										
3 501 - 7 500 kg	178	9	77	201	85	195	10	63	214	115
7 501 - 12 000 kg	30	2	10	37	9	25	2	16	23	9
12 001 und mehr kg	17	1	8	14	3	28	3	8	47	11
landwirtschaftlichen Zugmaschiner	63	3	34	59	35	66	7	30	72	36
Fahrrädern	25	2	15	19	4	18	1	12	13	4
Fußgängern	112	2	53	78	-	98	5	45	56	-
	50	1	17	38	-	38	3	15	27	1
innerhalb und außerhalb von Ortschaften										
Unfälle insgesamt	6 485	134	1 890	6 467	2 170	6 327	114	1 855	6 338	2 653
darunter Unfälle mit Beteiligung von Fahrern von:										
Motorzweirädern	942	31	401	669	38	782	12	329	554	31
Personenkraftwagen	5 292	104	1 407	5 609	2 063	5 261	94	1 452	5 548	2 499
Kraftomnibussen	80	3	15	120	15	85	4	11	99	18
Güterkraftfahrzeugen	860	29	266	876	383	882	32	261	907	485
dar. Liefer- und Lastkraftwagen mit zul. Gesamtgewicht bis 3 500 kg										
3 501 - 7 500 kg	455	10	123	510	185	474	12	120	510	248
7 501 - 12 000 kg	57	3	16	62	26	63	2	22	63	18
12 001 und mehr kg	31	1	13	26	10	45	5	11	64	19
landwirtschaftlichen Zugmaschiner	117	9	51	108	55	106	7	36	113	55
Fahrrädern	38	2	18	31	7	26	2	14	20	8
Fußgängern	1 221	12	319	953	2	1 045	9	251	849	6
	666	16	201	508	3	676	13	204	533	1

* Die Tabelle enthält Mehrfachzählungen, da bei einem Unfall mehrere Verkehrsbeteiligungsarten beteiligt sein können.

Noch: 1. Straßenverkehrsunfälle und Verunglückte
1.7 Nach Unfallkategorien und Ortslage

Ortslage	Unfälle insgesamt	Unfälle mit Personenschaden	Verunglückte				Schwerwiegende Unfälle mit Sachschaden (i.e.S.) ¹⁾	Sonstige Sachschadensunfälle unter dem Einfluss berauschender Mittel ²⁾	Übrige Sachschadensunfälle
			insgesamt	Getötete	Schwer-	Leicht-			
					verletzte				
alle Unfälle									
November 2011									
Innerhalb von Ortschaften	3 124	325	409	2	51	356	119	28	2 652
Außerhalb von Ortschaften, ohne									
Autobahn	1 305	192	303	4	76	223	80	9	1 024
Auf Autobahnen	282	27	44	1	13	30	17	4	234
Innerhalb und außerhalb von									
Ortschaften	4 711	544	756	7	140	609	216	41	3 910
dagegen Vorjahr	5 613	586	766	12	150	604	328	46	4 653
Januar - November 2011									
Innerhalb von Ortschaften	33 843	3 957	4 841	43	871	3 927	1 207	386	28 293
Außerhalb von Ortschaften, ohne									
Autobahn	12 042	2 049	2 898	74	849	1 975	721	64	9 208
Auf Autobahnen	3 667	479	752	17	170	565	242	13	2 933
Innerhalb und außerhalb von									
Ortschaften	49 552	6 485	8 491	134	1 890	6 467	2 170	463	40 434
dagegen Vorjahr	52 596	6 327	8 307	114	1 855	6 338	2 653	474	43 142
darunter Alkoholunfälle									
November 2011									
Innerhalb von Ortschaften	67	23	24	-	3	21	17	27	.
Außerhalb von Ortschaften, ohne									
Autobahn	28	14	14	-	6	8	6	8	.
Auf Autobahnen	7	1	1	-	-	1	2	4	.
Innerhalb und außerhalb von									
Ortschaften	102	38	39	-	9	30	25	39	.
dagegen Vorjahr	99	27	32	-	11	21	27	45	.
Januar - November 2011									
Innerhalb von Ortschaften	754	247	286	3	78	205	138	369	.
Außerhalb von Ortschaften, ohne									
Autobahn	277	149	189	6	59	124	73	55	.
Auf Autobahnen	34	11	13	-	6	7	14	9	.
Innerhalb und außerhalb von									
Ortschaften	1 065	407	488	9	143	336	225	433	.
dagegen Vorjahr	1 112	397	499	8	156	335	259	456	.

1) Straftatbestand oder Ordnungswidrigkeit und gleichzeitig mindestens ein Kfz nicht mehr fahrbereit

2) Unfallbeteiligter stand unter dem Einfluss berauschender Mittel und alle beteiligten Kfz waren fahrbereit.

2. Getötete und Verletzte
2.1 Nach Art der

Lfd. Nr.	Art der Verkehrsbeteiligung Ortslage	Getötete				Schwerverletzte			
		November		Januar - November		November		Januar - November	
		2011	2010	2011	2010	2011	2010	2011	2010
	Fahrer und Mitfahrer von								
1	Mofas, Mopeds	-	-	5	3	4	6	94	73
2	innerorts	-	-	2	1	3	5	70	54
3	außerorts	-	-	3	2	1	1	24	19
4	Motorzweirädern mit amtl. Kennzeichen	1	-	26	9	2	3	295	242
5	innerorts	-	-	5	2	1	3	102	89
6	außerorts	1	-	21	7	1	-	193	153
7	Personenkraftwagen	4	7	66	74	91	99	892	1 012
8	innerorts	1	-	7	5	17	29	234	259
9	außerorts	3	7	59	69	74	70	658	753
10	Bussen	-	-	-	-	1	-	7	2
11	innerorts	-	-	-	-	1	-	4	2
12	außerorts	-	-	-	-	-	-	3	-
13	Güterkraftfahrzeugen	1	-	7	4	11	7	82	81
14	innerorts	-	-	2	-	2	2	16	27
15	außerorts	1	-	5	4	9	5	66	54
16	landwirtschaftlichen Zugmaschinen	-	-	-	1	-	-	8	5
17	innerorts	-	-	-	1	-	-	2	1
18	außerorts	-	-	-	-	-	-	6	4
19	übrigen Kraftfahrzeugen	-	-	2	-	1	-	12	7
20	innerorts	-	-	2	-	1	-	8	2
21	außerorts	-	-	-	-	-	-	4	5
22	Kraftfahrzeugen zus.	6	7	106	91	110	115	1 390	1 422
23	innerorts	1	-	18	9	25	39	436	434
24	außerorts	5	7	88	82	85	76	954	988
25	Fahrrädern	-	2	12	9	12	13	306	238
26	innerorts	-	1	10	4	10	13	257	196
27	außerorts	-	1	2	5	2	-	49	42
	darunter								
28	unter 15 Jahren	-	-	-	2	2	-	46	35
29	innerorts	-	-	-	2	2	-	46	34
30	außerorts	-	-	-	-	-	-	-	1
31	anderen Fahrzeugen	-	-	-	1	-	-	6	3
32	innerorts	-	-	-	-	-	-	4	2
33	außerorts	-	-	-	1	-	-	2	1
34	Fußgänger	1	3	16	13	18	22	188	191
35	innerorts	1	3	15	10	16	20	174	177
36	außerorts	-	-	1	3	2	2	14	14
	darunter								
37	unter 15 Jahren	-	-	1	-	4	5	56	51
38	innerorts	-	-	1	-	4	5	56	50
39	außerorts	-	-	-	-	-	-	-	1
40	65 Jahre und mehr	1	3	9	10	8	10	58	66
41	innerorts	1	3	9	8	8	9	55	64
42	außerorts	-	-	-	2	-	1	3	2
43	Andere Personen	-	-	-	-	-	-	-	1
44	innerorts	-	-	-	-	-	-	-	1
45	außerorts	-	-	-	-	-	-	-	-
46	Insgesamt	7	12	134	114	140	150	1 890	1 855
47	innerorts	2	4	43	23	51	72	871	810
48	außerorts	5	8	91	91	89	78	1 019	1 045
	darunter								
49	unter 15 Jahren	-	-	3	3	9	6	135	128
50	innerorts	-	-	1	2	6	5	117	92
51	außerorts	-	-	2	1	3	1	18	36
52	65 Jahre und mehr	2	6	35	39	22	23	275	269
53	innerorts	1	4	17	11	11	16	168	168
54	außerorts	1	2	18	28	11	7	107	101

im Straßenverkehr
Verkehrsbeteiligung

Leichtverletzte				Verunglückte insgesamt				Lfd. Nr.
November		Januar - November		November		Januar - November		
2011	2010	2011	2010	2011	2010	2011	2010	
11	4	203	149	15	10	302	225	1
11	3	174	123	14	8	246	178	2
-	1	29	26	1	2	56	47	3
7	11	389	337	10	14	710	588	4
5	5	216	206	6	8	323	297	5
2	6	173	131	4	6	387	291	6
421	441	4 113	4 184	516	547	5 071	5 270	7
203	203	2 067	2 009	221	232	2 308	2 273	8
218	238	2 046	2 175	295	315	2 763	2 997	9
11	10	81	61	12	10	88	63	10
4	10	55	54	5	10	59	56	11
7	-	26	7	7	-	29	7	12
33	36	242	275	45	43	331	360	13
15	9	92	98	17	11	110	125	14
18	27	150	177	28	32	221	235	15
-	-	11	1	-	-	19	7	16
-	-	3	1	-	-	5	3	17
-	-	8	-	-	-	14	4	18
2	4	29	35	3	4	43	42	19
2	1	22	18	3	1	32	20	20
-	3	7	17	-	3	11	22	21
485	506	5 068	5 042	601	628	6 564	6 555	22
240	231	2 629	2 509	266	270	3 083	2 952	23
245	275	2 439	2 533	335	358	3 481	3 603	24
69	49	894	770	81	64	1 212	1 017	25
65	45	828	718	75	59	1 095	918	26
4	4	66	52	6	5	117	99	27
6	8	151	119	8	8	197	156	28
6	8	148	116	8	8	194	152	29
-	-	3	3	-	-	3	4	30
5	5	38	48	5	5	44	52	31
5	3	32	39	5	3	36	41	32
-	2	6	9	-	2	8	11	33
50	43	458	471	69	68	662	675	34
46	41	430	450	63	64	619	637	35
4	2	28	21	6	4	43	38	36
5	11	90	115	9	16	147	166	37
5	10	89	114	9	15	146	164	38
-	1	1	1	-	1	1	2	39
12	5	109	87	21	18	176	163	40
12	5	107	84	21	17	171	156	41
-	-	2	3	-	1	5	7	42
-	1	9	7	-	1	9	8	43
-	1	8	5	-	1	8	6	44
-	-	1	2	-	-	1	2	45
609	604	6 467	6 338	756	766	8 491	8 307	46
356	321	3 927	3 721	409	397	4 841	4 554	47
253	283	2 540	2 617	347	369	3 650	3 753	48
30	42	480	443	39	48	618	574	49
22	29	363	328	28	34	481	422	50
8	13	117	115	11	14	137	152	51
62	51	727	648	86	80	1 037	956	52
39	33	498	430	51	53	683	609	53
23	18	229	218	35	27	354	347	54

Noch: 2. Getötete und Verletzte im Straßenverkehr
2.2 Nach Art der Verkehrsbeteiligung, Altersgruppen und Geschlecht

Alter von ... bis unter ... Jahren Geschlecht	Insgesamt	Darunter				Insgesamt	Darunter			
		Fahrer und Mitfahrer von			Fußgänger		Fahrer und Mitfahrer von			Fußgänger
		Personen- kraftwagen	Motorzwei- rädern mit amtlichem Kennzeichen	Fahrrädern			Personen- kraftwagen	Motorzwei- rädern mit amtlichem Kennzeichen	Fahrrädern	

Getötete

	November 2011					November 2010				
unter 15	-	-	-	-	-	-	-	-	-	-
männlich	-	-	-	-	-	-	-	-	-	-
weiblich	-	-	-	-	-	-	-	-	-	-
15 - 18	-	-	-	-	-	-	-	-	-	-
männlich	-	-	-	-	-	-	-	-	-	-
weiblich	-	-	-	-	-	-	-	-	-	-
18 - 21	-	-	-	-	-	2	2	-	-	-
männlich	-	-	-	-	-	1	1	-	-	-
weiblich	-	-	-	-	-	1	1	-	-	-
21 - 25	1	1	-	-	-	-	-	-	-	-
männlich	1	1	-	-	-	-	-	-	-	-
weiblich	-	-	-	-	-	-	-	-	-	-
25 - 35	2	1	1	-	-	1	1	-	-	-
männlich	2	1	1	-	-	-	-	-	-	-
weiblich	-	-	-	-	-	1	1	-	-	-
35 - 45	-	-	-	-	-	2	1	-	1	-
männlich	-	-	-	-	-	2	1	-	1	-
weiblich	-	-	-	-	-	-	-	-	-	-
45 - 55	2	1	-	-	-	-	-	-	-	-
männlich	2	1	-	-	-	-	-	-	-	-
weiblich	-	-	-	-	-	-	-	-	-	-
55 - 65	-	-	-	-	-	1	1	-	-	-
männlich	-	-	-	-	-	1	1	-	-	-
weiblich	-	-	-	-	-	-	-	-	-	-
65 und mehr	2	1	-	-	1	6	2	-	1	3
männlich	1	1	-	-	-	3	2	-	1	-
weiblich	1	-	-	-	1	3	-	-	-	3
Zusammen	7	4	1	-	1	12	7	-	2	3
männlich	6	4	1	-	-	7	5	-	2	-
weiblich	1	-	-	-	1	5	2	-	-	3
Ohne Angabe	-	-	-	-	-	-	-	-	-	-
Insgesamt	7	4	1	-	1	12	7	-	2	3

Noch: 2. Getötete und Verletzte im Straßenverkehr
 Noch: 2.2 Nach Art der Verkehrsbeteiligung, Altersgruppen und Geschlecht

Alter von ... bis unter ... Jahren Geschlecht	Insgesamt	Darunter				Insgesamt	Darunter			
		Fahrer und Mitfahrer von			Fußgänger		Fahrer und Mitfahrer von			Fußgänger
		Personen- kraftwagen	Motorzwei- rädern mit amtlichem Kennzeichen	Fahrrädern			Personen- kraftwagen	Motorzwei- rädern mit amtlichem Kennzeichen	Fahrrädern	

Noch: Getötete

	Januar - November 2011					Januar - November 2010				
unter 15	3	2	-	-	1	3	1	-	2	-
männlich	1	-	-	-	1	-	-	-	-	-
weiblich	2	2	-	-	-	3	1	-	2	-
15 - 18	2	1	-	-	-	2	1	1	-	-
männlich	1	-	-	-	-	2	1	1	-	-
weiblich	1	1	-	-	-	-	-	-	-	-
18 - 21	9	6	-	2	-	12	11	1	-	-
männlich	8	5	-	2	-	8	8	-	-	-
weiblich	1	1	-	-	-	4	3	1	-	-
21 - 25	10	6	3	-	-	10	9	-	-	1
männlich	10	6	3	-	-	7	6	-	-	1
weiblich	-	-	-	-	-	3	3	-	-	-
25 - 35	21	9	10	-	-	9	6	3	-	-
männlich	20	8	10	-	-	8	5	3	-	-
weiblich	1	1	-	-	-	1	1	-	-	-
35 - 45	15	6	5	-	1	11	7	2	1	-
männlich	13	4	5	-	1	10	6	2	1	-
weiblich	2	2	-	-	-	1	1	-	-	-
45 - 55	24	9	7	1	3	16	11	2	1	-
männlich	19	5	7	1	2	13	8	2	1	-
weiblich	5	4	-	-	1	3	3	-	-	-
55 - 65	15	10	-	3	2	12	5	-	1	2
männlich	12	7	-	3	2	9	4	-	1	-
weiblich	3	3	-	-	-	3	1	-	-	2
65 und mehr	35	17	1	6	9	39	23	-	4	10
männlich	21	10	1	5	3	24	15	-	4	5
weiblich	14	7	-	1	6	15	8	-	-	5
Zusammen	134	66	26	12	16	114	74	9	9	13
männlich	105	45	26	11	9	81	53	8	7	6
weiblich	29	21	-	1	7	33	21	1	2	7
Ohne Angabe	-	-	-	-	-	-	-	-	-	-
Insgesamt	134	66	26	12	16	114	74	9	9	13

Noch: 2. Getötete und Verletzte im Straßenverkehr
 Noch: 2.2 Nach Art der Verkehrsbeteiligung, Altersgruppen und Geschlecht

Alter von ... bis unter ... Jahren Geschlecht	Insgesamt	Darunter				Insgesamt	Darunter			
		Fahrer und Mitfahrer von			Fußgänger		Fahrer und Mitfahrer von			Fußgänger
		Personen- kraftwagen	Motorzwei- rädern mit amtlichem Kennzeichen	Fahrrädern			Personen- kraftwagen	Motorzwei- rädern mit amtlichem Kennzeichen	Fahrrädern	
Schwerverletzte										
	November 2011					November 2010				
unter 15	9	3	-	2	4	6	1	-	-	5
männlich	5	2	-	2	1	2	-	-	-	2
weiblich	4	1	-	-	3	4	1	-	-	3
15 - 18	1	-	-	-	-	9	6	-	-	-
männlich	1	-	-	-	-	6	4	-	-	-
weiblich	-	-	-	-	-	3	2	-	-	-
18 - 21	11	6	-	-	1	14	13	-	-	-
männlich	8	4	-	-	-	9	9	-	-	-
weiblich	3	2	-	-	1	5	4	-	-	-
21 - 25	18	16	-	-	-	15	12	1	1	-
männlich	15	14	-	-	-	10	7	1	1	-
weiblich	3	2	-	-	-	5	5	-	-	-
25 - 35	17	12	-	3	-	23	18	1	2	1
männlich	11	8	-	2	-	15	11	1	2	-
weiblich	6	4	-	1	-	8	7	-	-	1
35 - 45	16	15	-	-	1	22	17	-	3	1
männlich	7	6	-	-	1	15	11	-	2	1
weiblich	9	9	-	-	-	7	6	-	1	-
45 - 55	23	15	1	1	2	20	13	-	1	4
männlich	15	9	1	1	-	10	6	-	1	1
weiblich	8	6	-	-	2	10	7	-	-	3
55 - 65	23	13	1	4	2	18	9	1	3	1
männlich	13	6	1	4	-	13	6	1	1	1
weiblich	10	7	-	-	2	5	3	-	2	-
65 und mehr	22	11	-	2	8	23	10	-	3	10
männlich	13	9	-	-	3	7	2	-	2	3
weiblich	9	2	-	2	5	16	8	-	1	7
Zusammen	140	91	2	12	18	150	99	3	13	22
männlich	88	58	2	9	5	87	56	3	9	8
weiblich	52	33	-	3	13	63	43	-	4	14
Ohne Angabe	-	-	-	-	-	-	-	-	-	-
Insgesamt	140	91	2	12	18	150	99	3	13	22

Noch: 2. Getötete und Verletzte im Straßenverkehr
 Noch: 2.2 Nach Art der Verkehrsbeteiligung, Altersgruppen und Geschlecht

Alter von ... bis unter ... Jahren Geschlecht	Insgesamt	Darunter				Insgesamt	Darunter			
		Fahrer und Mitfahrer von					Fahrer und Mitfahrer von			
		Personen- kraftwagen	Motorzwei- rädern mit amtlichem Kennzeichen	Fahrrädern	Fußgänger		Personen- kraftwagen	Motorzwei- rädern mit amtlichem Kennzeichen	Fahrrädern	Fußgänger

Noch: Schwerverletzte

	Januar - November 2011					Januar - November 2010				
unter 15	135	27	2	46	56	128	40	-	35	51
männlich	83	12	1	38	31	65	15	-	25	25
weiblich	52	15	1	8	25	63	25	-	10	26
15 - 18	69	18	17	12	7	61	19	13	4	9
männlich	44	7	13	8	4	41	9	13	2	4
weiblich	25	11	4	4	3	20	10	-	2	5
18 - 21	147	98	16	8	5	168	121	16	11	4
männlich	98	58	14	5	2	117	77	15	9	2
weiblich	49	40	2	3	3	51	44	1	2	2
21 - 25	204	111	48	17	7	240	165	37	13	7
männlich	142	69	40	12	3	172	103	37	10	5
weiblich	62	42	8	5	4	68	62	-	3	2
25 - 35	312	168	68	35	12	287	164	57	30	8
männlich	210	91	62	25	8	207	100	52	22	6
weiblich	102	77	6	10	4	80	64	5	8	2
35 - 45	223	103	51	35	4	238	125	44	26	13
männlich	153	56	44	24	3	154	69	32	20	6
weiblich	70	47	7	11	1	84	56	12	6	7
45 - 55	315	139	60	61	17	262	139	44	37	20
männlich	210	80	53	39	6	169	78	36	24	9
weiblich	105	59	7	22	11	93	61	8	13	11
55 - 65	210	97	22	38	22	202	106	25	33	13
männlich	123	43	17	28	11	129	51	22	24	8
weiblich	87	54	5	10	11	73	55	3	9	5
65 und mehr	275	131	11	54	58	269	133	6	49	66
männlich	154	77	10	36	16	142	71	6	32	24
weiblich	121	54	1	18	42	127	62	-	17	42
Zusammen	1 890	892	295	306	188	1 855	1 012	242	238	191
männlich	1 217	493	254	215	84	1 196	573	213	168	89
weiblich	673	399	41	91	104	659	439	29	70	102
Ohne Angabe	-	-	-	-	-	-	-	-	-	-
Insgesamt	1 890	892	295	306	188	1 855	1 012	242	238	191

Noch: 2. Getötete und Verletzte im Straßenverkehr
 Noch: 2.2 Nach Art der Verkehrsbeteiligung, Altersgruppen und Geschlecht

Alter von ... bis unter ... Jahren Geschlecht	Insgesamt	Darunter				Insgesamt	Darunter			
		Fahrer und Mitfahrer von			Fußgänger		Fahrer und Mitfahrer von			Fußgänger
		Personen- kraftwagen	Motorzwei- rädern mit amtlichem Kennzeichen	Fahrrädern			Personen- kraftwagen	Motorzwei- rädern mit amtlichem Kennzeichen	Fahrrädern	
Leichtverletzte										
	November 2011					November 2010				
unter 15	30	16	1	6	5	42	18	1	8	11
männlich	16	8	1	4	1	20	5	1	6	7
weiblich	14	8	-	2	4	22	13	-	2	4
15 - 18	20	5	4	4	-	13	4	6	2	-
männlich	12	2	4	4	-	12	3	6	2	-
weiblich	8	3	-	-	-	1	1	-	-	-
18 - 21	48	42	-	4	1	53	45	1	1	3
männlich	26	21	-	3	1	27	24	1	-	1
weiblich	22	21	-	1	-	26	21	-	1	2
21 - 25	85	66	-	7	6	64	55	-	2	4
männlich	44	29	-	5	5	29	24	-	2	-
weiblich	41	37	-	2	1	35	31	-	-	4
25 - 35	97	78	1	6	6	114	88	-	9	5
männlich	50	38	1	4	3	57	41	-	3	3
weiblich	47	40	-	2	3	57	47	-	6	2
35 - 45	96	62	1	10	7	97	68	3	9	7
männlich	54	27	1	6	6	46	25	2	6	3
weiblich	42	35	-	4	1	51	43	1	3	4
45 - 55	107	74	-	13	7	106	86	-	2	3
männlich	47	22	-	8	5	53	36	-	1	2
weiblich	60	52	-	5	2	53	50	-	1	1
55 - 65	64	38	-	13	6	64	43	-	8	5
männlich	31	19	-	6	3	32	19	-	7	-
weiblich	33	19	-	7	3	32	24	-	1	5
65 und mehr	62	40	-	6	12	51	34	-	8	5
männlich	26	16	-	4	6	27	18	-	6	3
weiblich	36	24	-	2	6	24	16	-	2	2
Zusammen	609	421	7	69	50	604	441	11	49	43
männlich	306	182	7	44	30	303	195	10	33	19
weiblich	303	239	-	25	20	301	246	1	16	24
Ohne Angabe	-	-	-	-	-	-	-	-	-	-
Insgesamt	609	421	7	69	50	604	441	11	49	43

Noch: 2. Getötete und Verletzte im Straßenverkehr
 Noch: 2.2 Nach Art der Verkehrsbeteiligung, Altersgruppen und Geschlecht

Alter von ... bis unter ... Jahren Geschlecht	Insgesamt	Darunter				Insgesamt	Darunter			
		Fahrer und Mitfahrer von					Fahrer und Mitfahrer von			
		Personen- kraftwagen	Motorzwei- rädern mit amtlichem Kennzeichen	Fahrrädern	Fußgänger		Personen- kraftwagen	Motorzwei- rädern mit amtlichem Kennzeichen	Fahrrädern	Fußgänger

Noch: Leichtverletzte

	Januar - November 2011					Januar - November 2010				
unter 15	480	206	5	151	90	443	175	3	119	115
männlich	272	101	5	106	48	242	79	2	86	61
weiblich	208	105	-	45	42	201	96	1	33	54
15 - 18	266	68	46	59	24	225	85	38	34	20
männlich	161	25	34	43	10	131	31	29	27	9
weiblich	105	43	12	16	14	94	54	9	7	11
18 - 21	528	398	26	44	20	616	478	36	36	26
männlich	299	201	22	33	9	361	261	28	26	14
weiblich	229	197	4	11	11	255	217	8	10	12
21 - 25	757	556	41	70	31	807	617	41	74	32
männlich	407	261	30	49	20	424	282	35	60	14
weiblich	350	295	11	21	11	383	335	6	14	18
25 - 35	1 147	801	77	136	40	1 159	798	82	114	56
männlich	648	379	71	99	25	660	387	72	77	32
weiblich	499	422	6	37	15	499	411	10	37	24
35 - 45	834	549	53	106	41	871	562	52	116	36
männlich	442	231	46	70	27	483	257	43	79	21
weiblich	392	318	7	36	14	388	305	9	37	15
45 - 55	1 053	656	85	131	60	954	642	46	101	61
männlich	538	267	68	79	33	486	264	38	67	32
weiblich	515	389	17	52	27	468	378	8	34	29
55 - 65	666	433	41	89	41	607	426	24	72	37
männlich	355	204	37	52	21	320	197	22	43	17
weiblich	311	229	4	37	20	287	229	2	29	20
65 und mehr	727	443	15	105	109	648	398	13	102	87
männlich	368	221	15	70	40	338	201	12	61	39
weiblich	359	222	-	35	69	310	197	1	41	48
Zusammen	6 458	4 110	389	891	456	6 330	4 181	335	768	470
männlich	3 490	1 890	328	601	233	3 445	1 959	281	526	239
weiblich	2 968	2 220	61	290	223	2 885	2 222	54	242	231
Ohne Angabe	9	3	-	3	2	8	3	2	2	1
Insgesamt	6 467	4 113	389	894	458	6 338	4 184	337	770	471

Noch: 2. Getötete und Verletzte im Straßenverkehr
 Noch: 2.2 Nach Art der Verkehrsbeteiligung, Altersgruppen und Geschlecht

Alter von ... bis unter ... Jahren Geschlecht	Insgesamt	Darunter				Insgesamt	Darunter			
		Fahrer und Mitfahrer von			Fußgänger		Fahrer und Mitfahrer von			Fußgänger
		Personen- kraftwagen	Motorzwei- rädern mit amtlichem Kennzeichen	Fahrrädern			Personen- kraftwagen	Motorzwei- rädern mit amtlichem Kennzeichen	Fahrrädern	
Verunglückte insgesamt										
	November 2011					November 2010				
unter 15	39	19	1	8	9	48	19	1	8	16
männlich	21	10	1	6	2	22	5	1	6	9
weiblich	18	9	-	2	7	26	14	-	2	7
15 - 18	21	5	4	4	-	22	10	6	2	-
männlich	13	2	4	4	-	18	7	6	2	-
weiblich	8	3	-	-	-	4	3	-	-	-
18 - 21	59	48	-	4	2	69	60	1	1	3
männlich	34	25	-	3	1	37	34	1	-	1
weiblich	25	23	-	1	1	32	26	-	1	2
21 - 25	104	83	-	7	6	79	67	1	3	4
männlich	60	44	-	5	5	39	31	1	3	-
weiblich	44	39	-	2	1	40	36	-	-	4
25 - 35	116	91	2	9	6	138	107	1	11	6
männlich	63	47	2	6	3	72	52	1	5	3
weiblich	53	44	-	3	3	66	55	-	6	3
35 - 45	112	77	1	10	8	121	86	3	13	8
männlich	61	33	1	6	7	63	37	2	9	4
weiblich	51	44	-	4	1	58	49	1	4	4
45 - 55	132	90	1	14	9	126	99	-	3	7
männlich	64	32	1	9	5	63	42	-	2	3
weiblich	68	58	-	5	4	63	57	-	1	4
55 - 65	87	51	1	17	8	83	53	1	11	6
männlich	44	25	1	10	3	46	26	1	8	1
weiblich	43	26	-	7	5	37	27	-	3	5
65 und mehr	86	52	-	8	21	80	46	-	12	18
männlich	40	26	-	4	9	37	22	-	9	6
weiblich	46	26	-	4	12	43	24	-	3	12
Zusammen	756	516	10	81	69	766	547	14	64	68
männlich	400	244	10	53	35	397	256	13	44	27
weiblich	356	272	-	28	34	369	291	1	20	41
Ohne Angabe	-	-	-	-	-	-	-	-	-	-
Insgesamt	756	516	10	81	69	766	547	14	64	68

Noch: 2. Getötete und Verletzte im Straßenverkehr
 Noch: 2.2 Nach Art der Verkehrsbeteiligung, Altersgruppen und Geschlecht

Alter von ... bis unter ... Jahren Geschlecht	Insgesamt	Darunter				Insgesamt	Darunter			
		Fahrer und Mitfahrer von			Fußgänger		Fahrer und Mitfahrer von			Fußgänger
		Personen- kraftwagen	Motorzwei- rädern mit amtlichem Kennzeichen	Fahrrädern			Personen- kraftwagen	Motorzwei- rädern mit amtlichem Kennzeichen	Fahrrädern	

Noch: Verunglückte insgesamt

	Januar - November 2011					Januar - November 2010				
unter 15	618	235	7	197	147	574	216	3	156	166
männlich	356	113	6	144	80	307	94	2	111	86
weiblich	262	122	1	53	67	267	122	1	45	80
15 - 18	337	87	63	71	31	288	105	52	38	29
männlich	206	32	47	51	14	174	41	43	29	13
weiblich	131	55	16	20	17	114	64	9	9	16
18 - 21	684	502	42	54	25	796	610	53	47	30
männlich	405	264	36	40	11	486	346	43	35	16
weiblich	279	238	6	14	14	310	264	10	12	14
21 - 25	971	673	92	87	38	1 057	791	78	87	40
männlich	559	336	73	61	23	603	391	72	70	20
weiblich	412	337	19	26	15	454	400	6	17	20
25 - 35	1 480	978	155	171	52	1 455	968	142	144	64
männlich	878	478	143	124	33	875	492	127	99	38
weiblich	602	500	12	47	19	580	476	15	45	26
35 - 45	1 072	658	109	141	46	1 120	694	98	143	49
männlich	608	291	95	94	31	647	332	77	100	27
weiblich	464	367	14	47	15	473	362	21	43	22
45 - 55	1 392	804	152	193	80	1 232	792	92	139	81
männlich	767	352	128	119	41	668	350	76	92	41
weiblich	625	452	24	74	39	564	442	16	47	40
55 - 65	891	540	63	130	65	821	537	49	106	52
männlich	490	254	54	83	34	458	252	44	68	25
weiblich	401	286	9	47	31	363	285	5	38	27
65 und mehr	1 037	591	27	165	176	956	554	19	155	163
männlich	543	308	26	111	59	504	287	18	97	68
weiblich	494	283	1	54	117	452	267	1	58	95
Zusammen	8 482	5 068	710	1 209	660	8 299	5 267	586	1 015	674
männlich	4 812	2 428	608	827	326	4 722	2 585	502	701	334
weiblich	3 670	2 640	102	382	334	3 577	2 682	84	314	340
Ohne Angabe	9	3	-	3	2	8	3	2	2	1
Insgesamt	8 491	5 071	710	1 212	662	8 307	5 270	588	1 017	675

Lfd. Nr.	Alter von ... bis unter ... Jahren Geschlecht	Getötete				Schwerverletzte			
		November		Januar - November		November		Januar - November	
		2011	2010	2011	2010	2011	2010	2011	2010
1	unter 15	-	-	3	3	9	6	135	128
2	männlich	-	-	1	-	5	2	83	65
3	weiblich	-	-	2	3	4	4	52	63
4	15 - 18	-	-	2	2	1	9	69	61
5	männlich	-	-	1	2	1	6	44	41
6	weiblich	-	-	1	-	-	3	25	20
7	18 - 21	-	2	9	12	11	14	147	168
8	männlich	-	1	8	8	8	9	98	117
9	weiblich	-	1	1	4	3	5	49	51
10	21 - 25	1	-	10	10	18	15	204	240
11	männlich	1	-	10	7	15	10	142	172
12	weiblich	-	-	-	3	3	5	62	68
13	25 - 30	1	1	15	5	9	16	184	162
14	männlich	1	-	14	4	7	11	130	118
15	weiblich	-	1	1	1	2	5	54	44
16	30 - 35	1	-	6	4	8	7	128	125
17	männlich	1	-	6	4	4	4	80	89
18	weiblich	-	-	-	-	4	3	48	36
19	35 - 40	-	2	8	7	6	13	102	100
20	männlich	-	2	6	7	4	9	73	55
21	weiblich	-	-	2	-	2	4	29	45
22	40 - 45	-	-	7	4	10	9	121	138
23	männlich	-	-	7	3	3	6	80	99
24	weiblich	-	-	-	1	7	3	41	39
25	45 - 50	1	-	10	9	10	10	154	151
26	männlich	1	-	8	8	8	8	114	102
27	weiblich	-	-	2	1	2	2	40	49
28	50 - 55	1	-	14	7	13	10	161	111
29	männlich	1	-	11	5	7	2	96	67
30	weiblich	-	-	3	2	6	8	65	44
31	55 - 60	-	1	7	8	14	11	129	125
32	männlich	-	1	4	5	8	8	73	81
33	weiblich	-	-	3	3	6	3	56	44
34	60 - 65	-	-	8	4	9	7	81	77
35	männlich	-	-	8	4	5	5	50	48
36	weiblich	-	-	-	-	4	2	31	29
37	65 - 70	1	2	3	9	8	10	79	80
38	männlich	1	2	2	7	3	1	51	37
39	weiblich	-	-	1	2	5	9	28	43
40	70 - 75	-	1	11	7	3	6	78	80
41	männlich	-	1	8	5	2	3	40	50
42	weiblich	-	-	3	2	1	3	38	30
43	75 und mehr	1	3	21	23	11	7	118	109
44	männlich	-	-	11	12	8	3	63	55
45	weiblich	1	3	10	11	3	4	55	54
46	Zusammen	7	12	134	114	140	150	1 890	1 855
47	männlich	6	7	105	81	88	87	1 217	1 196
48	weiblich	1	5	29	33	52	63	673	659
49	Ohne Angabe	-	-	-	-	-	-	-	-
50	Insgesamt	7	12	134	114	140	150	1 890	1 855

im Straßenverkehr
und Geschlecht

Leichtverletzte				Verunglückte insgesamt				Lfd. Nr.
November		Januar - November		November		Januar - November		
2011	2010	2011	2010	2011	2010	2011	2010	
30	42	480	443	39	48	618	574	1
16	20	272	242	21	22	356	307	2
14	22	208	201	18	26	262	267	3
20	13	266	225	21	22	337	288	4
12	12	161	131	13	18	206	174	5
8	1	105	94	8	4	131	114	6
48	53	528	616	59	69	684	796	7
26	27	299	361	34	37	405	486	8
22	26	229	255	25	32	279	310	9
85	64	757	807	104	79	971	1 057	10
44	29	407	424	60	39	559	603	11
41	35	350	383	44	40	412	454	12
60	69	673	661	70	86	872	828	13
34	32	368	368	42	43	512	490	14
26	37	305	293	28	43	360	338	15
37	45	474	498	46	52	608	627	16
16	25	280	292	21	29	366	385	17
21	20	194	206	25	23	242	242	18
45	35	380	380	51	50	490	487	19
29	18	202	214	33	29	281	276	20
16	17	178	166	18	21	209	211	21
51	62	454	491	61	71	582	633	22
25	28	240	269	28	34	327	371	23
26	34	214	222	33	37	255	262	24
52	63	560	513	63	73	724	673	25
23	31	305	263	32	39	427	373	26
29	32	255	250	31	34	297	300	27
55	43	493	441	69	53	668	559	28
24	22	233	223	32	24	340	295	29
31	21	260	218	37	29	328	264	30
42	35	388	391	56	47	524	524	31
19	20	201	209	27	29	278	295	32
23	15	187	182	29	18	246	229	33
22	29	278	216	31	36	367	297	34
12	12	154	111	17	17	212	163	35
10	17	124	105	14	19	155	134	36
15	13	213	230	24	25	295	319	37
3	7	102	120	7	10	155	164	38
12	6	111	110	17	15	140	155	39
19	21	250	209	22	28	339	296	40
7	10	133	116	9	14	181	171	41
12	11	117	93	13	14	158	125	42
28	17	264	209	40	27	403	341	43
16	10	133	102	24	13	207	169	44
12	7	131	107	16	14	196	172	45
609	604	6 458	6 330	756	766	8 482	8 299	46
306	303	3 490	3 445	400	397	4 812	4 722	47
303	301	2 968	2 885	356	369	3 670	3 577	48
-	-	9	8	-	-	9	8	49
609	604	6 467	6 338	756	766	8 491	8 307	50

3. An Straßenverkehrsunfällen beteiligte Fahrzeugführer und Fußgänger
3.1 Beteiligte nach Art der Verkehrsbeteiligung

Art der Verkehrsbeteiligung Ortslage	Schwerwiegende Unfälle mit Sachschaden (i.e.S.) ¹⁾		Schwerwiegende Unfälle mit Sachschaden (i.e.S.) ¹⁾		Schwerwiegende Unfälle mit Sachschaden (i.e.S.) ¹⁾		Schwerwiegende Unfälle mit Sachschaden (i.e.S.) ¹⁾	
	Unfälle mit Personenschaden	Unfälle mit Personenschaden	Unfälle mit Personenschaden	Unfälle mit Personenschaden	Unfälle mit Personenschaden	Unfälle mit Personenschaden	Unfälle mit Personenschaden	Unfälle mit Personenschaden
	November 2011	November 2010	November 2011	November 2010	Januar - November 2011	Januar - November 2010	Januar - November 2011	Januar - November 2010
Führer von								
Mofas, Mopeds	14	-	10	-	290	5	226	7
innerorts	13	-	8	-	236	4	182	6
außerorts	1	-	2	-	54	1	44	1
Motorzweirädern mit aml. Kennz.	9	1	13	-	694	33	581	27
innerorts	5	1	8	-	305	17	296	15
außerorts	4	-	5	-	389	16	285	12
Personenkraftwagen	732	318	775	461	7 704	3 258	7 754	3 845
innerorts	415	191	428	268	4 630	1 977	4 445	2 296
außerorts	317	127	347	193	3 074	1 281	3 309	1 549
darunter								
18 bis 24 Jahre	138	55	150	115	1 474	654	1 749	936
innerorts	68	28	74	67	769	360	913	525
außerorts	70	27	76	48	705	294	836	411
Bussen	8	2	8	2	80	15	86	18
innerorts	5	2	5	1	62	8	70	11
außerorts	3	-	3	1	18	7	16	7
Güterkraftfahrzeugen	101	40	99	69	948	421	1 002	524
innerorts	41	16	38	30	459	190	448	229
außerorts	60	24	61	39	489	231	554	295
landwirtschaftlichen Zugmaschinen	1	-	1	-	38	7	26	8
innerorts	1	-	1	-	13	3	8	4
außerorts	-	-	-	-	25	4	18	4
übrigen Kraftfahrzeugen	5	2	8	3	67	15	70	20
innerorts	5	2	5	3	51	8	39	17
außerorts	-	-	3	-	16	7	31	3
Kraftfahrzeuge zusammen	870	363	914	535	9 821	3 754	9 745	4 449
innerorts	485	212	493	302	5 756	2 207	5 488	2 578
außerorts	385	151	421	233	4 065	1 547	4 257	1 871
darunter flüchtig	31	29	35	22	440	250	459	281
innerorts	18	16	18	8	299	141	289	144
außerorts	13	13	17	14	141	109	170	137
Fahrrädern	84	1	69	1	1 303	2	1 106	6
innerorts	77	1	63	1	1 175	2	997	6
außerorts	7	-	6	-	128	-	109	-
darunter								
unter 15 Jahren	8	-	9	-	205	-	163	-
innerorts	8	-	9	-	202	-	157	-
außerorts	-	-	-	-	3	-	6	-
anderen Fahrzeugen	9	4	7	10	93	42	90	56
innerorts	9	3	6	8	78	27	73	41
außerorts	-	1	1	2	15	15	17	15
Fußgänger	72	-	70	-	693	3	712	1
innerorts	65	-	65	-	643	3	671	-
außerorts	7	-	5	-	50	-	41	1
darunter								
unter 15 Jahren	9	-	16	-	150	-	172	-
innerorts	9	-	15	-	149	-	170	-
außerorts	-	-	1	-	1	-	2	-
65 Jahre und mehr	21	-	18	-	179	-	165	-
innerorts	21	-	17	-	173	-	158	-
außerorts	-	-	1	-	6	-	7	-
Andere Personen	1	-	2	-	22	1	19	1
innerorts	1	-	2	-	21	-	14	1
außerorts	-	-	-	-	1	1	5	-
Insgesamt	1 036	368	1 062	546	11 932	3 802	11 672	4 513
innerorts	637	216	629	311	7 673	2 239	7 243	2 626
außerorts	399	152	433	235	4 259	1 563	4 429	1 887
darunter								
unter 15 Jahren	17	-	25	-	358	-	337	-
innerorts	17	-	24	-	354	-	329	-
außerorts	-	-	1	-	4	-	8	-
65 Jahre und mehr	115	37	112	39	1 315	358	1 257	347
innerorts	84	26	85	29	953	237	879	239
außerorts	31	11	27	10	362	121	378	108

1) Schwerwiegender Unfall mit Sachschaden (i.e.S.) - Straftatbestand oder Ordnungswidrigkeit (Bußgeld) und mindestens ein Kfz nicht mehr fahrbereit

Noch: 3. An Straßenverkehrsunfällen beteiligte Fahrzeugführer und Fußgänger
3.2 Beteiligte an Unfällen mit Personenschaden nach Art der Verkehrsbeteiligung und Altersgruppen

Alter von ... bis unter ... Jahren Geschlecht	Insgesamt	Darunter				Insgesamt	Darunter			
		Fahrer und Mitfahrer von			Fußgänger		Fahrer und Mitfahrer von			Fußgänger
		Personen- kraftwagen	Motorzwei- rädern mit amtl. Kennz.	Fahrrädern			Personen- kraftwagen	Motorzwei- rädern mit amtl. Kennz.	Fahrrädern	
November 2011										
unter 15	17	-	-	8	9	25	-	-	9	16
männlich	8	-	-	6	2	16	-	-	7	9
weiblich	9	-	-	2	7	9	-	-	2	7
15 - 18	13	-	4	4	-	14	2	6	3	-
männlich	11	-	4	4	-	14	2	6	3	-
weiblich	2	-	-	-	-	-	-	-	-	-
18 - 21	65	54	-	5	2	79	69	1	2	4
männlich	44	35	-	4	1	49	44	1	1	2
weiblich	21	19	-	1	1	30	25	-	1	2
21 - 25	105	84	-	7	6	95	81	2	3	4
männlich	61	45	-	5	5	53	43	2	3	-
weiblich	44	39	-	2	1	42	38	-	-	4
25 - 35	174	131	2	11	7	180	136	1	11	6
männlich	105	70	2	8	4	101	69	1	5	3
weiblich	69	61	-	3	3	79	67	-	6	3
35 - 45	169	114	1	10	8	189	139	2	14	8
männlich	102	54	1	6	7	103	63	2	9	4
weiblich	67	60	-	4	1	86	76	-	5	4
45 - 55	204	143	1	14	9	201	151	-	3	8
männlich	123	73	1	9	5	127	83	-	2	4
weiblich	81	70	-	5	4	74	68	-	1	4
55 - 65	145	103	1	17	8	134	95	1	12	6
männlich	102	72	1	10	3	99	69	1	9	1
weiblich	43	31	-	7	5	35	26	-	3	5
65 und mehr	115	82	-	8	21	112	79	-	12	18
männlich	78	62	-	4	9	74	57	-	9	6
weiblich	37	20	-	4	12	38	22	-	3	12
Zusammen	1 007	711	9	84	70	1 029	752	13	69	70
männlich	634	411	9	56	36	636	430	13	48	29
weiblich	373	300	-	28	34	393	322	-	21	41
ohne Angabe	29	21	-	-	2	33	23	-	-	-
Insgesamt	1 036	732	9	84	72	1 062	775	13	69	70

Noch: 3. An Straßenverkehrsunfällen beteiligte Fahrzeugführer und Fußgänger
 Noch: 3.2 Beteiligte an Unfällen mit Personenschaden nach Art der Verkehrsbeteiligung und Altersgruppen

Alter von ... bis unter ... Jahren Geschlecht	Insgesamt	Darunter				Insgesamt	Darunter			
		Fahrer und Mitfahrer von			Fußgänger		Fahrer und Mitfahrer von			Fußgänger
		Personen- kraftwagen	Motorzwei- rädern mit amtl. Kennz.	Fahrrädern			Personen- kraftwagen	Motorzwei- rädern mit amtl. Kennz.	Fahrrädern	
		Januar - November 2011					Januar - November 2010			
unter 15	358	2	-	205	150	337	-	-	163	172
männlich	235	1	-	152	82	211	-	-	118	91
weiblich	123	1	-	53	68	126	-	-	45	81
15 - 18	235	2	56	75	31	186	11	47	41	30
männlich	171	2	44	54	14	143	6	41	32	13
weiblich	64	-	12	21	17	43	5	6	9	17
18 - 21	770	589	39	58	26	948	743	52	55	33
männlich	501	357	36	44	11	644	482	44	41	19
weiblich	269	232	3	14	15	304	261	8	14	14
21 - 25	1 220	885	88	98	41	1 307	1 006	77	89	42
männlich	780	512	77	70	26	856	607	74	72	21
weiblich	440	373	11	28	15	451	399	3	17	21
25 - 35	2 116	1 475	159	187	60	2 043	1 404	145	163	64
männlich	1 385	842	152	138	39	1 362	825	137	115	38
weiblich	731	633	7	49	21	681	579	8	48	26
35 - 45	1 785	1 164	113	147	49	1 821	1 209	94	150	51
männlich	1 161	637	103	99	33	1 167	657	85	106	27
weiblich	624	527	10	48	16	654	552	9	44	24
45 - 55	2 227	1 389	148	201	82	2 019	1 310	92	150	86
männlich	1 460	788	133	123	43	1 355	760	86	100	45
weiblich	767	601	15	78	39	664	550	6	50	41
55 - 65	1 497	1 029	59	134	68	1 353	932	46	111	55
männlich	1 050	678	56	86	37	970	623	46	72	26
weiblich	447	351	3	48	31	383	309	-	39	29
65 und mehr	1 315	875	26	174	179	1 257	864	20	158	165
männlich	970	714	26	116	62	954	722	19	100	69
weiblich	345	161	-	58	117	303	142	1	58	96
Zusammen	11 523	7 410	688	1 279	686	11 271	7 479	573	1 080	698
männlich	7 713	4 531	627	882	347	7 662	4 682	532	756	349
weiblich	3 810	2 879	61	397	339	3 609	2 797	41	324	349
ohne Angabe	409	294	6	24	7	401	275	8	26	14
Insgesamt	11 932	7 704	694	1 303	693	11 672	7 754	581	1 106	712

Noch: 3. An Straßenverkehrsunfällen beteiligte Fahrzeugführer und Fußgänger
3.3 Hauptverursacher nach Art der Verkehrsbeteiligung, Altersgruppen und Geschlecht

Art der Verkehrsbeteiligung Ortslage	Unfälle mit Personen- schaden	Verunglückte			Schwer- wiegende Unfälle mit Sachschaden (i.e.S.) ¹⁾	Unfälle mit Personen- schaden	Verunglückte			Schwer- wiegende Unfälle mit Sachschaden (i.e.S.) ¹⁾
		Getötete	Schwer-	Leicht-			Getötete	Schwer-	Leicht-	
			verletzte					verletzte		
November 2011										
November 2010										
Führer von										
Mofas, Mopeds	6	-	4	3	-	3	-	2	1	-
innerorts	5	-	3	3	-	1	-	1	-	-
außerorts	1	-	1	-	-	2	-	1	1	-
Motorzweirädern mit amtl. Kennz.	4	-	1	3	-	9	-	2	8	-
innerorts	1	-	-	1	-	5	-	2	3	-
außerorts	3	-	1	2	-	4	-	-	5	-
Personenkraftwagen	436	4	109	513	191	479	9	127	508	288
innerorts	248	1	35	287	107	254	2	57	266	153
außerorts	188	3	74	226	84	225	7	70	242	135
darunter										
von 18 bis unter 25 Jahren	98	1	25	114	39	105	2	44	109	87
innerorts	44	1	8	55	19	47	-	15	48	46
außerorts	54	-	17	59	20	58	2	29	61	41
Bussen	3	-	1	3	-	2	-	1	2	2
innerorts	2	-	1	2	-	1	-	1	1	1
außerorts	1	-	-	1	-	1	-	-	1	1
Güterkraftfahrzeugen	41	3	14	41	21	47	2	5	45	31
innerorts	19	1	3	19	9	18	1	-	18	10
außerorts	22	2	11	22	12	29	1	5	27	21
landwirtschaftlichen Zugmaschinen	-	-	-	-	-	-	-	-	-	-
innerorts	-	-	-	-	-	-	-	-	-	-
außerorts	-	-	-	-	-	-	-	-	-	-
übrigen Kraftfahrzeugen	4	-	1	5	1	4	-	1	4	2
innerorts	4	-	1	5	1	2	-	-	2	2
außerorts	-	-	-	-	-	2	-	1	2	-
Kraftfahrzeugen zusammen	494	7	130	568	213	544	11	138	568	323
innerorts	279	2	43	317	117	281	3	61	290	166
außerorts	215	5	87	251	96	263	8	77	278	157
Fahrrädern	36	-	9	28	1	26	1	7	19	1
innerorts	33	-	7	27	1	24	1	7	17	1
außerorts	3	-	2	1	-	2	-	-	2	-
darunter										
unter 15 Jahren	4	-	1	3	-	6	-	-	6	-
innerorts	4	-	1	3	-	6	-	-	6	-
außerorts	-	-	-	-	-	-	-	-	-	-
anderen Fahrzeugen	3	-	-	3	2	4	-	2	5	4
innerorts	3	-	-	3	1	3	-	1	3	2
außerorts	-	-	-	-	1	1	-	1	2	2
Fußgänger	10	-	1	9	-	11	-	3	11	-
innerorts	9	-	1	8	-	10	-	3	10	-
außerorts	1	-	-	1	-	1	-	-	1	-
darunter										
unter 15 Jahren	1	-	1	-	-	3	-	-	3	-
innerorts	1	-	1	-	-	3	-	-	3	-
außerorts	-	-	-	-	-	-	-	-	-	-
65 Jahre und mehr	1	-	-	1	-	1	-	-	1	-
innerorts	1	-	-	1	-	1	-	-	1	-
außerorts	-	-	-	-	-	-	-	-	-	-
Andere Personen	1	-	-	1	-	1	-	-	1	-
innerorts	1	-	-	1	-	1	-	-	1	-
außerorts	-	-	-	-	-	-	-	-	-	-
Insgesamt	544	7	140	609	216	586	12	150	604	328
innerorts	325	2	51	356	119	319	4	72	321	169
außerorts	219	5	89	253	97	267	8	78	283	159
darunter										
unter 15 Jahren	5	-	2	3	-	9	-	-	9	-
innerorts	5	-	2	3	-	9	-	-	9	-
außerorts	-	-	-	-	-	-	-	-	-	-
65 Jahre und mehr	68	1	25	74	25	72	2	19	75	28
innerorts	45	-	9	43	15	51	1	14	50	19
außerorts	23	1	16	31	10	21	1	5	25	9

1) Schwerwiegender Unfall mit Sachschaden (i.e.S.) - Straftatbestand oder Ordnungswidrigkeit (Bußgeld) und mindestens ein Kfz nicht mehr fahrbereit

Noch: 3. An Straßenverkehrsunfällen beteiligte Fahrzeugführer und Fußgänger
 Noch: 3.3 Hauptverursacher nach Art der Verkehrs-beteiligung, Altersgruppen und Geschlecht

Art der Verkehrs-beteiligung Ortslage	Unfälle mit Personen- schaden	Verunglückte			Schwer- wiegende Unfälle mit Sachschaden (i.e.S.) ¹⁾	Unfälle mit Personen- schaden	Verunglückte			Schwer- wiegende Unfälle mit Sachschaden (i.e.S.) ¹⁾
		Getötete	Schwer-	Leicht-			Getötete	Schwer-	Leicht-	
			verletzte					verletzte		
Januar - November 2011										
Januar - November 2010										
Führer von										
Mofas, Mopeds	148	2	50	113	3	135	2	52	93	3
innerorts	121	1	35	99	2	106	-	38	76	3
außerorts	27	1	15	14	1	29	2	14	17	-
Motorzweirädern mit amtl. Kennz.	413	16	220	257	18	338	7	168	218	17
innerorts	138	3	57	102	8	130	2	46	102	7
außerorts	275	13	163	155	10	208	5	122	116	10
Personenkraftwagen	4 505	92	1 192	4 872	1 889	4 531	82	1 261	4 835	2 273
innerorts	2 661	23	509	2 851	1 079	2 533	13	486	2 717	1 243
außerorts	1 844	69	683	2 021	810	1 998	69	775	2 118	1 030
darunter										
von 18 bis unter 25 Jahren	1 041	19	296	1 136	465	1 211	24	366	1 283	680
innerorts	505	5	110	561	240	588	4	122	663	366
außerorts	536	14	186	575	225	623	20	244	620	314
Bussen	28	-	3	38	5	25	-	5	27	5
innerorts	25	-	3	35	1	20	-	4	21	3
außerorts	3	-	-	3	4	5	-	1	6	2
Güterkraftfahrzeugen	550	15	143	553	223	554	16	140	570	302
innerorts	286	8	49	283	101	288	4	56	286	120
außerorts	264	7	94	270	122	266	12	84	284	182
landwirtschaftlichen Zugmaschinen	21	-	12	15	1	12	2	7	9	5
innerorts	8	-	3	5	1	4	1	2	3	3
außerorts	13	-	9	10	-	8	1	5	6	2
übrigen Kraftfahrzeugen	46	2	11	44	6	37	-	12	36	13
innerorts	34	2	7	35	4	24	-	5	24	12
außerorts	12	-	4	9	2	13	-	7	12	1
Kraftfahrzeugen zusammen	5 711	127	1 631	5 892	2 145	5 632	109	1 645	5 788	2 618
innerorts	3 273	37	663	3 410	1 196	3 105	20	637	3 229	1 391
außerorts	2 438	90	968	2 482	949	2 527	89	1 008	2 559	1 227
Fahrrädern	607	5	200	446	1	529	4	158	410	3
innerorts	538	5	158	406	1	464	3	126	374	3
außerorts	69	-	42	40	-	65	1	32	36	-
darunter										
unter 15 Jahren	92	-	29	69	-	83	1	23	65	-
innerorts	90	-	29	67	-	78	1	21	61	-
außerorts	2	-	-	2	-	5	-	2	4	-
anderen Fahrzeugen	40	1	10	36	21	44	1	8	50	30
innerorts	29	-	5	25	8	29	-	4	33	16
außerorts	11	1	5	11	13	15	1	4	17	14
Fußgänger	115	1	44	86	2	114	-	44	82	1
innerorts	105	1	40	79	2	111	-	43	80	-
außerorts	10	-	4	7	-	3	-	1	2	1
darunter										
unter 15 Jahren	30	-	16	19	-	43	-	17	27	-
innerorts	30	-	16	19	-	43	-	17	27	-
außerorts	-	-	-	-	-	-	-	-	-	-
65 Jahre und mehr	15	1	2	13	-	14	-	9	5	-
innerorts	14	1	2	12	-	14	-	9	5	-
außerorts	1	-	-	1	-	-	-	-	-	-
Andere Personen	12	-	5	7	1	8	-	-	8	1
innerorts	12	-	5	7	-	5	-	-	5	1
außerorts	-	-	-	-	1	3	-	-	3	-
Insgesamt	6 485	134	1 890	6 467	2 170	6 327	114	1 855	6 338	2 653
innerorts	3 957	43	871	3 927	1 207	3 714	23	810	3 721	1 411
außerorts	2 528	91	1 019	2 540	963	2 613	91	1 045	2 617	1 242
darunter										
unter 15 Jahren	124	-	46	89	-	127	1	40	93	-
innerorts	122	-	46	87	-	122	1	38	89	-
außerorts	2	-	-	2	-	5	-	2	4	-
65 Jahre und mehr	744	23	245	732	226	701	24	236	730	211
innerorts	509	6	138	478	147	463	3	129	459	147
außerorts	235	17	107	254	79	238	21	107	271	64

1) Schwerwiegender Unfall mit Sachschaden (i.e.S.) - Straftatbestand oder Ordnungswidrigkeit (Bußgeld) und mindestens ein Kfz nicht mehr fahrbereit

4. Ursachen von Straßenverkehrsunfällen
4.1 Fehlverhalten der Fahrzeugführer bei Straßenverkehrsunfällen mit Personenschaden

Ursache	Insgesamt	Darunter			Insgesamt	Darunter		
		Personen- kraftwagen	Motorzwei- räder mit amtlichem Kennzeichen	Fahrräder		Personen- kraftwagen	Motorzwei- räder mit amtlichem Kennzeichen	Fahrräder
	November 2011				November 2010			
Insgesamt	688	556	5	55	721	593	11	40
Verkehrstüchtigkeit	50	39	-	9	39	32	1	4
darunter								
Alkoholeinfluss	36	26	-	9	27	22	1	2
Einfluss anderer berauschender Mittel (z.B. Drogen, Rauschgift)	2	2	-	-	-	-	-	-
Straßenbenutzung	48	32	-	10	38	25	1	7
Geschwindigkeit	145	127	1	4	192	166	5	3
Abstand	70	58	1	-	59	55	-	-
Überholen	23	20	1	1	39	32	1	-
Vorbeifahren	1	1	-	-	3	3	-	-
Nebeneinanderfahren	3	3	-	-	5	4	-	-
Vorfahrt, Vorrang	88	73	-	6	88	79	-	4
Abbiegen, Wenden, Rückwärtsfahren, Ein- und Anfahren	68	52	-	5	64	58	-	2
Falsches Verhalten gegenüber Fußgängern	39	36	-	-	44	39	-	3
darunter								
an Überwegen, Furten	6	5	-	-	11	10	-	-
Ruhender Verkehr, Verkehrssicherung	3	3	-	-	3	1	-	-
Nichtbeachten der Beleuchtungsvorschriften	1	-	-	1	2	-	-	2
Ladung, Besetzung	1	1	-	-	1	-	-	-
Andere Fehler beim Fahrzeugführer	148	111	2	19	144	99	3	15
	Januar - November 2011				Januar - November 2010			
Insgesamt	8 167	5 730	542	856	7 810	5 646	399	736
Verkehrstüchtigkeit	585	415	14	102	584	429	13	81
darunter								
Alkoholeinfluss	393	261	11	89	387	270	12	68
Einfluss anderer berauschender Mittel (z.B. Drogen, Rauschgift)	35	28	1	5	22	17	-	1
Straßenbenutzung	526	306	31	125	519	301	29	112
Geschwindigkeit	1 653	1 186	233	73	1 839	1 378	191	67
Abstand	754	556	47	26	683	532	26	14
Überholen	378	264	49	9	352	274	32	10
Vorbeifahren	16	12	1	1	32	25	-	3
Nebeneinanderfahren	66	44	3	1	68	52	1	1
Vorfahrt, Vorrang	976	790	10	79	942	772	12	57
Abbiegen, Wenden, Rückwärtsfahren, Ein- und Anfahren	882	688	5	69	827	639	7	66
Falsches Verhalten gegenüber Fußgängern	336	281	1	19	350	289	-	30
darunter								
an Überwegen, Furten	41	36	-	1	55	51	-	-
Ruhender Verkehr, Verkehrssicherung	41	31	-	-	38	26	-	-
Nichtbeachten der Beleuchtungsvorschriften	11	1	-	6	8	1	-	7
Ladung, Besetzung	20	7	-	-	19	5	-	1
Andere Fehler beim Fahrzeugführer	1 923	1 149	148	346	1 549	923	88	287

Noch: 4. Ursachen von Straßenverkehrsunfällen
4.2 Straßenverkehrsunfälle und Verunglückte nach Unfallursachen

Ursache Ortslage	Unfälle mit Personen- schaden	Verunglückte		Schwerw. Unfälle mit Sach- schaden (i.e.S.)	Unfälle mit Personen- schaden	Verunglückte		Schwerw. Unfälle mit Sach- schaden (i.e.S.)		
		Getötete	Schwer-			Leicht-	Getötete		Schwer-	Leicht-
			verletzte			verletzte				
		November 2011				November 2010				
Fehlverhalten der Fahrzeugführer										
Alkoholeinfluss	36	-	8	29	25	27	-	11	21	27
innerorts	22	-	3	20	17	10	-	2	9	16
außerorts	14	-	5	9	8	17	-	9	12	11
Einfluss anderer berauschender Mittel (z.B. Drogen, Rauschgift)	2	-	1	1	2	-	-	-	-	2
innerorts	1	-	1	-	1	-	-	-	-	-
außerorts	1	-	-	1	1	-	-	-	-	2
Übermüdung	5	-	6	1	2	3	-	2	3	2
innerorts	1	-	1	-	-	1	-	-	2	1
außerorts	4	-	5	1	2	2	-	2	1	1
Sonstige körperliche oder geistige Mängel	7	-	6	7	1	9	-	4	5	4
innerorts	4	-	1	3	-	6	-	4	2	1
außerorts	3	-	5	4	1	3	-	-	3	3
Benutzung der falschen Fahrbahn (auch Richtungsfahrbahn) oder verbotswidrige Benutzung anderer Straßenteile	11	-	5	15	1	11	-	7	6	5
innerorts	7	-	3	4	1	8	-	5	3	2
außerorts	4	-	2	11	-	3	-	2	3	3
Verstoß gegen das Rechtsfahrgebot	34	1	12	36	8	26	1	10	20	19
innerorts	13	-	2	15	4	10	-	4	7	5
außerorts	21	1	10	21	4	16	1	6	13	14
Nicht angepasste Geschwindigkeit mit gleichzeitigem Überschreiten der zulässigen Höchstgeschwindigkeit	-	-	-	-	1	2	-	1	2	-
innerorts	-	-	-	-	1	-	-	-	-	-
außerorts	-	-	-	-	-	2	-	1	2	-
Nicht angepasste Geschwindigkeit in anderen Fällen	144	3	45	147	70	189	3	62	189	142
innerorts	48	1	16	46	25	54	-	15	50	41
außerorts	96	2	29	101	45	135	3	47	139	101
Ungenügender Sicherheitsabstand	68	1	8	93	14	59	-	7	67	11
innerorts	40	-	2	53	9	41	-	5	43	7
außerorts	28	1	6	40	5	18	-	2	24	4
Starkes Bremsen des Vorausfahrenden ohne zwingenden Grund	2	-	-	3	-	-	-	-	-	-
innerorts	-	-	-	-	-	-	-	-	-	-
außerorts	2	-	-	3	-	-	-	-	-	-
Unzulässiges Rechtsüberholen	1	-	-	4	-	1	-	-	1	-
innerorts	-	-	-	-	-	1	-	-	1	-
außerorts	1	-	-	4	-	-	-	-	-	-
Überholen trotz Gegenverkehrs	6	2	2	7	2	11	2	11	12	5
innerorts	3	1	-	4	-	1	-	-	1	1
außerorts	3	1	2	3	2	10	2	11	11	4
Überholen trotz unklarer Verkehrslage	6	2	-	5	2	6	1	-	7	4
innerorts	3	1	-	3	1	2	-	-	3	2
außerorts	3	1	-	2	1	4	1	-	4	2
Überholen trotz unzureichender Sicht- verhältnisse	2	1	-	3	-	4	-	1	8	1
innerorts	1	1	-	1	-	-	-	-	-	-
außerorts	1	-	-	2	-	4	-	1	8	1
Überholen ohne Beachtung des nachfolgenden Verkehrs und/oder ohne rechtzeitige und deutliche Ankündigung des Ausschierens	1	-	-	3	3	4	-	-	4	2
innerorts	-	-	-	-	-	-	-	-	-	1
außerorts	1	-	-	3	3	4	-	-	4	1
Fehler beim Wiedereinordnen nach rechts	2	-	-	3	1	3	-	1	2	2
innerorts	-	-	-	-	-	-	-	-	-	-
außerorts	2	-	-	3	1	3	-	1	2	2
Sonstige Fehler beim Überholen (z.B. ohne genügenden Seitenabstand)	4	-	-	5	-	9	-	4	10	2
innerorts	2	-	-	3	-	2	-	1	1	-
außerorts	2	-	-	2	-	7	-	3	9	2
Fehler beim Überholtwerden	1	-	-	1	-	1	-	-	1	2
innerorts	-	-	-	-	-	-	-	-	-	1
außerorts	1	-	-	1	-	1	-	-	1	1
Nichtbeachten des Vorranges entgegen- kommender Fahrzeuge beim Vorbeifahren an haltenden Fahrzeugen, Absperrungen oder Hindernissen	1	-	-	1	1	3	-	-	4	-
innerorts	-	-	-	-	1	3	-	-	4	-
außerorts	1	-	-	1	-	-	-	-	-	-

Noch: 4. Ursachen von Straßenverkehrsunfällen
 Noch: 4.2 Straßenverkehrsunfälle und Verunglückte nach Unfallursachen

Ursache Ortslage	Unfälle mit Personen- schaden	Verunglückte			Schwerw. Unfälle mit Sach- schaden (i.e.S.)	Unfälle mit Personen- schaden	Verunglückte			Schwerw. Unfälle mit Sach- schaden (i.e.S.)
		Getötete	Schwer-	Leicht-			Getötete	Schwer-	Leicht-	
			verletzte					verletzte		
		Noch: November 2011				Noch: November 2010				
Mangelnde Sicherung haltender oder liegen- gebliebener Fahrzeuge und von Unfall- stellen sowie Schulbussen, bei denen										
Kinder ein- oder aussteigen	3	-	-	3	-	1	-	1	1	-
innerorts	2	-	-	2	-	-	-	-	-	-
außerorts	1	-	-	1	-	1	-	1	1	-
Verkehrswidriges Verhalten beim Ein- oder Aussteigen, Be- oder Entladen										
innerorts	-	-	-	-	-	1	-	-	1	-
außerorts	-	-	-	-	-	-	-	-	-	-
Nichtbeachten der Beleuchtungs- vorschriften										
innerorts	1	-	1	-	-	2	-	-	2	-
außerorts	-	-	-	-	-	-	-	-	-	-
Überladung, Überbesetzung										
innerorts	1	-	1	-	-	-	-	-	-	-
außerorts	-	-	-	-	-	-	-	-	-	-
Unzureichend gesicherte Ladung oder Fahrzeugzubehörteile										
innerorts	-	-	-	-	-	1	-	-	1	1
außerorts	-	-	-	-	-	1	-	-	1	1
Andere Fehler beim Fahrzeugführer	147	1	39	160	48	141	3	30	139	65
innerorts	81	1	9	94	27	69	1	15	67	31
außerorts	66	-	30	66	21	72	2	15	72	34
Technische Mängel, Wartungsmängel										
Beleuchtung										
innerorts	1	-	-	1	-	5	-	1	5	-
außerorts	-	-	-	-	-	3	-	-	3	-
Bereifung										
innerorts	1	-	-	1	-	2	-	1	2	-
außerorts	-	-	-	-	2	-	-	-	-	7
Bremsen										
innerorts	-	-	-	-	-	2	-	-	4	3
außerorts	-	-	-	-	-	2	-	-	4	4
Lenkung										
innerorts	-	-	-	-	-	-	-	-	-	-
außerorts	-	-	-	-	-	-	-	-	-	-
Zugvorrichtung										
innerorts	-	-	-	-	-	-	-	-	-	-
außerorts	-	-	-	-	-	-	-	-	-	-
Andere Mängel										
innerorts	1	-	-	1	-	-	-	-	-	2
außerorts	-	-	-	-	-	-	-	-	-	-
außerorts	1	-	-	1	-	-	-	-	-	2

Noch: 4. Ursachen von Straßenverkehrsunfällen
 Noch: 4.2 Straßenverkehrsunfälle und Verunglückte nach Unfallursachen

Ursache Ortslage	Unfälle mit Personen- schaden	Verunglückte			Schwerw. Unfälle mit Sach- schaden (i.e.S.)	Unfälle mit Personen- schaden	Verunglückte			Schwerw. Unfälle mit Sach- schaden (i.e.S.)
		Getötete	Schwer-	Leicht-			Getötete	Schwer-	Leicht-	
			verletzte					verletzte		
Noch: November 2011										
Fehlverhalten der Fußgänger										
Alkoholeinfluss	2	-	1	1	-	-	-	-	-	-
innerorts	1	-	-	1	-	-	-	-	-	-
außerorts	1	-	1	-	-	-	-	-	-	-
Einfluss anderer berauschender Mittel (z.B. Drogen, Rauschgift)	-	-	-	-	-	-	-	-	-	-
innerorts	-	-	-	-	-	-	-	-	-	-
außerorts	-	-	-	-	-	-	-	-	-	-
Übermüdung	-	-	-	-	-	-	-	-	-	-
innerorts	-	-	-	-	-	-	-	-	-	-
außerorts	-	-	-	-	-	-	-	-	-	-
Sonstige körperliche oder geistige Mängel	1	-	-	1	-	1	-	1	-	-
innerorts	1	-	-	1	-	-	-	-	-	-
außerorts	-	-	-	-	-	1	-	1	-	-
Falsches Verhalten										
beim Überschreiten der Fahrbahn an Stellen, an denen der Fußgängerverkehr durch Polizeibeamte oder Lichtzeichen geregelt war	1	-	-	1	-	4	-	1	5	-
innerorts	1	-	-	1	-	4	-	1	5	-
außerorts	-	-	-	-	-	-	-	-	-	-
auf Fußgängerüberwegen ohne Verkehrsrege- lung durch Polizeibeamte oder Licht- zeichen	-	-	-	-	-	-	-	-	-	-
innerorts	-	-	-	-	-	-	-	-	-	-
außerorts	-	-	-	-	-	-	-	-	-	-
in der Nähe von Kreuzungen oder Ein- mündungen, Lichtzeichenanlagen oder Fußgängerüberwegen bei dichtem Verkehr	-	-	-	-	-	1	-	1	-	-
innerorts	-	-	-	-	-	1	-	1	-	-
außerorts	-	-	-	-	-	-	-	-	-	-
an anderen Stellen:										
durch plötzliches Hervortreten hinter Sichhindernissen	-	-	-	-	-	2	-	1	1	-
innerorts	-	-	-	-	-	2	-	1	1	-
außerorts	-	-	-	-	-	-	-	-	-	-
ohne auf den Fahrzeugverkehr zu achten	5	-	1	4	-	4	-	2	2	-
innerorts	5	-	1	4	-	4	-	2	2	-
außerorts	-	-	-	-	-	-	-	-	-	-
durch sonstiges falsches Verhalten	2	-	-	3	-	1	-	-	1	-
innerorts	2	-	-	3	-	1	-	-	1	-
außerorts	-	-	-	-	-	-	-	-	-	-
Nichtbenutzen des Gehweges	2	-	-	3	-	-	-	-	-	-
innerorts	2	-	-	3	-	-	-	-	-	-
außerorts	-	-	-	-	-	-	-	-	-	-
Nichtbenutzen der vorgeschriebenen Straßenseite	2	-	1	1	-	1	-	-	1	-
innerorts	-	-	-	-	-	-	-	-	-	-
außerorts	2	-	1	1	-	1	-	-	1	-
Spielen auf oder neben der Fahrbahn	-	-	-	-	-	-	-	-	-	-
innerorts	-	-	-	-	-	-	-	-	-	-
außerorts	-	-	-	-	-	-	-	-	-	-
Andere Fehler der Fußgänger	5	-	-	5	-	4	-	1	3	-
innerorts	4	-	-	4	-	2	-	-	2	-
außerorts	1	-	-	1	-	2	-	1	1	-
Noch: November 2010										

Noch: 4. Ursachen von Straßenverkehrsunfällen
 Noch: 4.2 Straßenverkehrsunfälle und Verunglückte nach Unfallursachen

Ursache Ortslage	Unfälle mit Personen- schaden	Verunglückte			Schwerw. Unfälle mit Sach- schaden (i.e.S.)	Unfälle mit Personen- schaden	Verunglückte			Schwerw. Unfälle mit Sach- schaden (i.e.S.)
		Getötete	Schwer-	Leicht-			Getötete	Schwer-	Leicht-	
			verletzte					verletzte		
Noch: November 2011										
Straßenverhältnisse										
Verunreinigung durch ausgeflossenes Öl	-	-	-	-	-	-	-	-	-	2
innerorts	-	-	-	-	-	-	-	-	-	-
außerorts	-	-	-	-	-	-	-	-	-	2
Andere Verunreinigungen durch Straßen-										
benutzer	-	-	-	-	-	-	-	-	-	-
innerorts	-	-	-	-	-	-	-	-	-	-
außerorts	-	-	-	-	-	-	-	-	-	-
Schnee, Eis	34	2	9	48	27	76	1	14	80	95
innerorts	12	1	1	12	7	23	-	5	22	25
außerorts	22	1	8	36	20	53	1	9	58	70
Regen	7	-	2	5	1	15	-	10	14	14
innerorts	2	-	-	2	-	3	-	2	2	6
außerorts	5	-	2	3	1	12	-	8	12	8
Andere Einflüsse	2	-	1	1	1	2	-	-	2	1
innerorts	-	-	-	-	-	1	-	-	1	1
außerorts	2	-	1	1	1	1	-	-	1	-
Spurrillen im Zusammenhang mit Regen,										
Schnee oder Eis	-	-	-	-	-	3	-	-	4	1
innerorts	-	-	-	-	-	-	-	-	-	-
außerorts	-	-	-	-	-	3	-	-	4	1
Anderer Zustand der Straße	1	-	1	-	2	1	-	-	1	-
innerorts	-	-	-	-	1	1	-	-	1	-
außerorts	1	-	1	-	1	-	-	-	-	-
Nicht ordnungsgemäßer Zustand der Verkehrs-										
zeichen oder -einrichtungen	-	-	-	-	-	-	-	-	-	-
innerorts	-	-	-	-	-	-	-	-	-	-
außerorts	-	-	-	-	-	-	-	-	-	-
Mangelhafte Beleuchtung der Straße	-	-	-	-	-	-	-	-	-	-
innerorts	-	-	-	-	-	-	-	-	-	-
außerorts	-	-	-	-	-	-	-	-	-	-
Mangelhafte Sicherung von Bahnübergängen	-	-	-	-	-	-	-	-	-	-
innerorts	-	-	-	-	-	-	-	-	-	-
außerorts	-	-	-	-	-	-	-	-	-	-
Witterungseinflüsse										
Sichtbehinderung durch										
Nebel	13	1	8	15	12	4	1	2	2	-
innerorts	3	1	2	2	6	1	-	2	-	-
außerorts	10	-	6	13	6	3	1	-	2	-
starken Regen, Hagel, Schneegestöber										
usw	-	-	-	-	-	3	-	2	1	1
innerorts	-	-	-	-	-	2	-	1	1	1
außerorts	-	-	-	-	-	1	-	1	-	-
blendende Sonne	9	-	1	13	3	-	-	-	-	-
innerorts	8	-	1	11	2	-	-	-	-	-
außerorts	1	-	-	2	1	-	-	-	-	-
Seitenwind	-	-	-	-	-	1	-	-	1	-
innerorts	-	-	-	-	-	-	-	-	-	-
außerorts	-	-	-	-	-	1	-	-	1	-
Unwetter oder sonstige Witterungs-										
einflüsse	-	-	-	-	-	3	-	1	2	-
innerorts	-	-	-	-	-	1	-	-	1	-
außerorts	-	-	-	-	-	2	-	1	1	-
Hindernisse										
Nicht oder unzureichend gesicherte										
Arbeitsstelle auf der Fahrbahn	-	-	-	-	-	-	-	-	-	-
innerorts	-	-	-	-	-	-	-	-	-	-
außerorts	-	-	-	-	-	-	-	-	-	-
Wild auf der Fahrbahn	6	-	-	7	7	12	-	3	11	9
innerorts	-	-	-	-	-	-	-	-	-	-
außerorts	6	-	-	7	7	12	-	3	11	9
Anderes Tier auf der Fahrbahn	3	-	-	3	-	-	-	-	-	-
innerorts	1	-	-	1	-	-	-	-	-	-
außerorts	2	-	-	2	-	-	-	-	-	-
Sonstiges Hindernis auf der Fahrbahn	1	-	-	1	-	1	-	-	1	2
innerorts	1	-	-	1	-	-	-	-	-	-
außerorts	-	-	-	-	-	1	-	-	1	2
Sonstige Ursachen										
innerorts	9	-	-	14	5	8	-	5	7	6
außerorts	14	-	7	16	4	11	-	1	15	6

Noch: 4. Ursachen von Straßenverkehrsunfällen
 Noch: 4.2 Straßenverkehrsunfälle und Verunglückte nach Unfallursachen

Ursache Ortslage	Unfälle mit Personen- schaden	Verunglückte			Schwerw. Unfälle mit Sach- schaden (i.e.S.)	Unfälle mit Personen- schaden	Verunglückte			Schwerw. Unfälle mit Sach- schaden (i.e.S.)
		Getötete	Schwer-	Leicht-			Getötete	Schwer-	Leicht-	
			verletzte					verletzte		
Januar - November 2011										
Januar - November 2010										
Fehlverhalten der Fahrzeugführer										
Alkoholeinfluss	390	7	134	328	225	383	8	149	326	259
innerorts	236	1	73	200	138	219	1	66	207	173
außerorts	154	6	61	128	87	164	7	83	119	86
Einfluss anderer berauschender Mittel (z.B. Drogen, Rauschgift)	34	1	16	30	24	22	-	9	17	21
innerorts	21	1	7	17	15	12	-	5	9	14
außerorts	13	-	9	13	9	10	-	4	8	7
Übermüdung	64	1	37	55	36	61	2	46	53	40
innerorts	16	-	7	17	8	15	-	4	19	11
außerorts	48	1	30	38	28	46	2	42	34	29
Sonstige körperliche oder geistige Mängel	93	3	44	78	28	114	7	56	82	26
innerorts	53	3	22	40	18	66	2	31	48	15
außerorts	40	-	22	38	10	48	5	25	34	11
Benutzung der falschen Fahrbahn (auch Richtungsfahrbahn) oder verbotswidrige Benutzung anderer Straßenteile	156	4	50	152	27	145	2	49	135	21
innerorts	118	1	24	112	14	109	-	26	99	11
außerorts	38	3	26	40	13	36	2	23	36	10
Verstoß gegen das Rechtsfahrgebot	355	24	139	381	139	367	20	159	375	152
innerorts	159	3	41	177	75	159	1	62	166	72
außerorts	196	21	98	204	64	208	19	97	209	80
Nicht angepasste Geschwindigkeit mit gleichzeitigem Überschreiten der zulässigen Höchstgeschwindigkeit	40	8	23	32	9	40	3	20	42	15
innerorts	16	1	6	15	8	21	-	9	26	9
außerorts	24	7	17	17	1	19	3	11	16	6
Nicht angepasste Geschwindigkeit in anderen Fällen	1 608	49	616	1 488	682	1 780	48	721	1 663	1 021
innerorts	553	13	161	521	256	573	5	176	551	359
außerorts	1 055	36	455	967	426	1 207	43	545	1 112	662
Ungenügender Sicherheitsabstand	731	6	104	916	134	663	-	65	858	139
innerorts	487	1	44	603	81	442	-	24	565	96
außerorts	244	5	60	313	53	221	-	41	293	43
Starkes Bremsen des Vorausfahrenden ohne zwingenden Grund	19	-	3	20	5	9	-	4	6	2
innerorts	12	-	1	13	3	6	-	1	5	2
außerorts	7	-	2	7	2	3	-	3	1	-
Unzulässiges Rechtsüberholen	7	-	-	10	2	7	-	-	7	4
innerorts	5	-	-	5	-	6	-	-	6	-
außerorts	2	-	-	5	2	1	-	-	1	4
Überholen trotz Gegenverkehrs	69	10	38	88	19	77	5	56	75	36
innerorts	12	1	4	15	4	10	-	3	8	5
außerorts	57	9	34	73	15	67	5	53	67	31
Überholen trotz unklarer Verkehrslage	90	4	29	91	34	73	3	29	75	38
innerorts	42	2	10	38	12	30	-	5	30	12
außerorts	48	2	19	53	22	43	3	24	45	26
Überholen trotz unzureichender Sicht- verhältnisse	16	2	7	19	7	9	2	7	15	5
innerorts	2	1	-	3	1	-	-	-	-	-
außerorts	14	1	7	16	6	9	2	7	15	5
Überholen ohne Beachtung des nachfolgenden Verkehrs und/oder ohne rechtzeitige und deutliche Ankündigung des Ausscherens	43	1	9	52	21	29	-	10	34	23
innerorts	5	-	1	4	2	2	-	-	2	2
außerorts	38	1	8	48	19	27	-	10	32	21
Fehler beim Wiedereinordnen nach rechts	27	-	9	31	16	28	-	8	26	8
innerorts	7	-	-	10	1	6	-	1	5	-
außerorts	20	-	9	21	15	22	-	7	21	8
Sonstige Fehler beim Überholen (z.B. ohne genügenden Seitenabstand)	96	-	24	100	11	95	1	26	91	22
innerorts	47	-	8	47	5	38	-	6	33	5
außerorts	49	-	16	53	6	57	1	20	58	17
Fehler beim Überholtwerden	28	-	10	26	6	34	2	14	28	15
innerorts	7	-	2	8	1	8	-	1	7	4
außerorts	21	-	8	18	5	26	2	13	21	11
Nichtbeachten des Vorranges entgegen- kommender Fahrzeuge beim Vorbeifahren an haltenden Fahrzeugen, Absperren oder Hindernissen	12	-	3	11	8	24	-	2	30	7
innerorts	11	-	3	10	3	22	-	1	28	6
außerorts	1	-	-	1	5	2	-	1	2	1

Noch: 4. Ursachen von Straßenverkehrsunfällen
Noch: 4.2 Straßenverkehrsunfälle und Verunglückte nach Unfallursachen

Ursache Ortslage	Unfälle mit Personen- schaden	Verunglückte			Schwerw. Unfälle mit Sach- schaden (i.e.S.)	Unfälle mit Personen- schaden	Verunglückte			Schwerw. Unfälle mit Sach- schaden (i.e.S.)
		Getötete	Schwer-	Leicht-			Getötete	Schwer-	Leicht-	
			verletzte					verletzte		
Noch: Januar - November 2011										
Noch: Januar - November 2010										
Nichtbeachten des nachfolgenden Verkehrs beim Vorbeifahren an haltenden Fahrzeugen, Absperrungen oder Hindernissen und/oder ohne rechtzeitige und deutliche Ankündigung des Ausscherens	4	-	-	4	1	8	-	2	8	1
innerorts	1	-	-	1	1	6	-	1	5	1
außerorts	3	-	-	3	-	2	-	1	3	-
Nebeneinanderfahren, fehlerhaftes Wechseln des Fahrstreifens beim Nebeneinanderfahren oder Nichtbeachten des Reißverschlussverfahrens	64	-	9	76	39	68	-	16	76	26
innerorts	34	-	5	38	18	25	-	3	27	8
außerorts	30	-	4	38	21	43	-	13	49	18
Nichtbeachten der Regel "rechts vor links"	90	-	20	79	57	84	-	15	94	74
innerorts	87	-	18	77	57	77	-	14	84	73
außerorts	3	-	2	2	-	7	-	1	10	1
Nichtbeachten der die Vorfahrt regelnden Verkehrszeichen	718	8	204	799	435	733	9	185	841	438
innerorts	523	4	116	569	327	560	2	116	617	350
außerorts	195	4	88	230	108	173	7	69	224	88
Nichtbeachten der Vorfahrt des durchgehenden Verkehrs auf Autobahnen oder Kraftfahrstraßen	11	-	4	15	6	8	-	4	9	9
innerorts	1	-	-	1	-	-	-	-	-	-
außerorts	10	-	4	14	6	8	-	4	9	9
Nichtbeachten der Vorfahrt durch Fahrzeuge, die aus Feld- und Waldwegen kommen	19	2	4	24	3	14	-	7	12	5
innerorts	8	-	1	9	1	7	-	3	4	1
außerorts	11	2	3	15	2	7	-	4	8	4
Nichtbeachten der Verkehrsregelung durch Polizeibeamte oder Lichtzeichen	108	-	24	145	42	80	1	14	101	71
innerorts	91	-	19	120	33	65	-	12	80	57
außerorts	17	-	5	25	9	15	1	2	21	14
Nichtbeachten des Vorranges entgegenkommender Fahrzeuge	21	-	6	26	7	15	1	3	19	12
innerorts	15	-	2	17	7	11	-	2	12	11
außerorts	6	-	4	9	-	4	1	1	7	1
Nichtbeachten des Vorranges von Schienenfahrzeugen an Bahnübergängen	3	-	1	2	1	2	-	1	1	5
innerorts	3	-	1	2	1	1	-	-	1	5
außerorts	-	-	-	-	-	1	-	1	-	-
Fehler beim Abbiegen	442	7	113	437	186	440	2	116	495	185
innerorts	355	3	79	346	154	343	-	73	377	155
außerorts	87	4	34	91	32	97	2	43	118	30
Fehler beim Wenden oder Rückwärtsfahren	192	4	30	187	47	169	3	23	170	57
innerorts	182	4	27	171	40	158	3	19	154	47
außerorts	10	-	3	16	7	11	-	4	16	10
Fehler beim Einfahren in den fließenden Verkehr (z.B. aus einem Grundstück, von einem anderen Straßenteil oder beim Anfahren vom Fahrbahnrand)	243	3	44	245	35	216	-	29	201	36
innerorts	236	2	43	232	33	203	-	27	190	32
außerorts	7	1	1	13	2	13	-	2	11	4
Falsches Verhalten gegenüber Fußgängern an Fußgängerüberwegen	27	1	12	15	-	42	-	7	39	-
innerorts	27	1	12	15	-	42	-	7	39	-
außerorts	-	-	-	-	-	-	-	-	-	-
an Fußgängerfurten	14	-	3	12	-	13	2	7	6	-
innerorts	14	-	3	12	-	13	2	7	6	-
außerorts	-	-	-	-	-	-	-	-	-	-
beim Abbiegen	52	-	11	43	-	53	-	19	39	-
innerorts	52	-	11	43	-	53	-	19	39	-
außerorts	-	-	-	-	-	-	-	-	-	-
an Haltestellen (auch haltenden Schulbussen mit eingeschaltetem Warnblinklicht)	12	-	8	4	-	12	-	9	7	-
innerorts	12	-	8	4	-	12	-	9	7	-
außerorts	-	-	-	-	-	-	-	-	-	-
an anderen Stellen	231	6	69	173	-	230	8	54	191	-
innerorts	216	6	63	163	-	209	6	48	174	-
außerorts	15	-	6	10	-	21	2	6	17	-
Unzulässiges Halten oder Parken	3	-	1	2	-	7	-	-	7	-
innerorts	2	-	-	2	-	6	-	-	6	-
außerorts	1	-	1	-	-	1	-	-	1	-

Noch: 4. Ursachen von Straßenverkehrsunfällen
 Noch: 4.2 Straßenverkehrsunfälle und Verunglückte nach Unfallursachen

Ursache Ortslage	Unfälle mit Personen- schaden	Verunglückte			Schwerw. Unfälle mit Sach- schaden (i.e.S.)	Unfälle mit Personen- schaden	Verunglückte			Schwerw. Unfälle mit Sach- schaden (i.e.S.)
		Getötete	Schwer-	Leicht-			Getötete	Schwer-	Leicht-	
			verletzte					verletzte		
Noch: Januar - November 2011										
Noch: Januar - November 2010										
Mangelnde Sicherung haltender oder liegen- gebliebener Fahrzeuge und von Unfall- stellen sowie Schulbussen, bei denen Kinder ein- oder aussteigen	15	-	2	14	2	7	-	2	6	-
innerorts	13	-	2	12	2	5	-	1	4	-
außerorts	2	-	-	2	-	2	-	1	2	-
Verkehrswidriges Verhalten beim Ein- oder Aussteigen, Be- oder Entladen	23	-	2	22	3	24	1	3	21	1
innerorts	22	-	2	21	3	22	-	3	20	1
außerorts	1	-	-	1	-	2	1	-	1	-
Nichtbeachten der Beleuchtungs- vorschriften	11	-	7	12	2	8	-	2	8	1
innerorts	9	-	4	9	2	7	-	1	6	-
außerorts	2	-	3	3	-	1	-	1	2	1
Überladung, Überbesetzung	5	-	7	2	2	2	-	1	3	-
innerorts	1	-	1	-	-	-	-	-	-	-
außerorts	4	-	6	2	2	2	-	1	3	-
Unzureichend gesicherte Ladung oder Fahrzeugzubehörteile	15	1	3	12	15	17	-	1	22	15
innerorts	5	1	1	3	-	6	-	-	9	3
außerorts	10	-	2	9	15	11	-	1	13	12
Anderer Fehler beim Fahrzeugführer	1 876	41	573	1 767	435	1 517	37	455	1 394	476
innerorts	1 092	11	267	1 011	200	862	9	207	780	210
außerorts	784	30	306	756	235	655	28	248	614	266
Technische Mängel, Wartungsmängel										
Beleuchtung	8	-	3	7	-	8	-	2	7	-
innerorts	7	-	3	6	-	5	-	-	5	-
außerorts	1	-	-	1	-	3	-	2	2	-
Bereifung	31	-	9	30	26	44	2	10	49	24
innerorts	3	-	-	3	7	6	-	1	6	6
außerorts	28	-	9	27	19	38	2	9	43	18
Bremsen	10	-	1	9	4	11	1	1	12	2
innerorts	8	-	-	8	2	7	-	1	7	1
außerorts	2	-	1	1	2	4	1	-	5	1
Lenkung	3	-	1	2	5	5	-	5	3	2
innerorts	1	-	-	1	2	-	-	-	-	2
außerorts	2	-	1	1	3	5	-	5	3	-
Zugvorrichtung	-	-	-	-	-	2	-	1	1	2
innerorts	-	-	-	-	-	1	-	-	1	1
außerorts	-	-	-	-	-	1	-	1	-	1
Anderer Mängel	23	-	7	20	8	20	-	5	16	17
innerorts	15	-	2	14	1	12	-	3	9	4
außerorts	8	-	5	6	7	8	-	2	7	13

Noch: 4. Ursachen von Straßenverkehrsunfällen
 Noch: 4.2 Straßenverkehrsunfälle und Verunglückte nach Unfallursacher

Ursache Ortslage	Unfälle mit Personen- schaden	Verunglückte			Schwerw. Unfälle mit Sach- schaden (i.e.S.)	Unfälle mit Personen- schaden	Verunglückte			Schwerw. Unfälle mit Sach- schaden (i.e.S.)
		Getötete	Schwer-	Leicht-			Getötete	Schwer-	Leicht-	
			verletzte					verletzte		
		Noch: Januar - November 2011				Noch: Januar - November 2010				
Fehlverhalten der Fußgänger										
Alkoholeinfluss	18	2	10	9	-	14	-	7	9	-
innerorts	12	2	6	6	-	9	-	5	5	-
außerorts	6	-	4	3	-	5	-	2	4	-
Einfluss anderer berauschender Mittel (z.B. Drogen, Rauschgift)	1	-	-	1	-	-	-	-	-	-
innerorts	1	-	-	1	-	-	-	-	-	-
außerorts	-	-	-	-	-	-	-	-	-	-
Übermüdung	-	-	-	-	-	-	-	-	-	-
innerorts	-	-	-	-	-	-	-	-	-	-
außerorts	-	-	-	-	-	-	-	-	-	-
Sonstige körperliche oder geistige Mängel	5	-	-	5	-	2	-	2	-	-
innerorts	5	-	-	5	-	1	-	1	-	-
außerorts	-	-	-	-	-	1	-	1	-	-
Falsches Verhalten										
beim Überschreiten der Fahrbahn an Stellen, an denen der Fußgängerverkehr durch Polizeibeamte oder Lichtzeichen geregelt war	10	-	2	10	-	16	-	4	15	-
innerorts	10	-	2	10	-	16	-	4	15	-
außerorts	-	-	-	-	-	-	-	-	-	-
auf Fußgängerüberwegen ohne Verkehrsregelung durch Polizeibeamte oder Licht- zeichen	-	-	-	-	-	1	-	-	1	-
innerorts	-	-	-	-	-	1	-	-	1	-
außerorts	-	-	-	-	-	-	-	-	-	-
in der Nähe von Kreuzungen oder Ein- mündungen, Lichtzeichenanlagen oder Fußgängerüberwegen bei dichtem Verkehr	5	-	1	4	-	6	-	3	4	-
innerorts	4	-	1	3	-	6	-	3	4	-
außerorts	1	-	-	1	-	-	-	-	-	-
an anderen Stellen:										
durch plötzliches Hervortreten hinter Sichthindernissen	15	-	9	8	-	18	-	8	10	-
innerorts	14	-	8	8	-	18	-	8	10	-
außerorts	1	-	1	-	-	-	-	-	-	-
ohne auf den Fahrzeugverkehr zu achten	64	2	31	41	1	75	-	32	50	1
innerorts	59	2	28	39	1	73	-	30	50	-
außerorts	5	-	3	2	-	2	-	2	-	1
durch sonstiges falsches Verhalten	9	-	4	7	-	10	-	3	7	-
innerorts	8	-	4	6	-	9	-	2	7	-
außerorts	1	-	-	1	-	1	-	1	-	-
Nichtbenutzen des Gehweges	8	-	3	8	-	3	-	1	3	-
innerorts	7	-	2	8	-	3	-	1	3	-
außerorts	1	-	1	-	-	-	-	-	-	-
Nichtbenutzen der vorgeschriebenen Straßenseite	5	1	3	1	-	2	-	-	2	-
innerorts	1	1	-	-	-	-	-	-	-	-
außerorts	4	-	3	1	-	2	-	-	2	-
Spielen auf oder neben der Fahrbahn	2	-	-	2	-	4	-	3	1	-
innerorts	2	-	-	2	-	4	-	3	1	-
außerorts	-	-	-	-	-	-	-	-	-	-
Andere Fehler der Fußgänger	54	1	18	38	1	41	-	16	28	-
innerorts	44	1	13	32	1	35	-	12	25	-
außerorts	10	-	5	6	-	6	-	4	3	-

Noch: 4. Ursachen von Straßenverkehrsunfällen
 Noch: 4.2 Straßenverkehrsunfälle und Verunglückte nach Unfallursachen

Ursache Ortslage	Unfälle mit Personen- schaden	Verunglückte			Schwerw. Unfälle mit Sach- schaden (i.e.S.)	Unfälle mit Personen- schaden	Verunglückte			Schwerw. Unfälle mit Sach- schaden (i.e.S.)
		Getötete	Schwer-	Leicht-			Getötete	Schwer-	Leicht-	
			verletzte					verletzte		
Noch: Januar - November 2011										
Noch: Januar - November 2010										
Straßenverhältnisse										
Verunreinigung durch ausgeflossenes Öl	12	1	4	8	1	7	-	1	11	7
innerorts	7	-	1	7	1	2	-	-	5	-
außerorts	5	1	3	1	-	5	-	1	6	7
Andere Verunreinigungen durch Straßen- benutzer	2	-	-	3	-	6	-	2	8	1
innerorts	2	-	-	3	-	1	-	-	2	-
außerorts	-	-	-	-	-	5	-	2	6	1
Schnee, Eis	211	5	47	228	172	408	8	128	439	452
innerorts	73	4	13	77	58	141	-	22	143	148
außerorts	138	1	34	151	114	267	8	106	296	304
Regen	103	2	33	99	68	122	2	55	112	94
innerorts	26	-	7	21	13	31	-	18	20	26
außerorts	77	2	26	78	55	91	2	37	92	68
Andere Einflüsse	11	-	3	8	4	13	-	6	9	3
innerorts	2	-	-	2	1	5	-	3	3	2
außerorts	9	-	3	6	3	8	-	3	6	1
Spurrillen im Zusammenhang mit Regen, Schnee oder Eis	3	-	-	3	1	4	-	1	6	2
innerorts	1	-	-	1	1	-	-	-	-	-
außerorts	2	-	-	2	-	4	-	1	6	2
Anderer Zustand der Straße	29	-	15	19	7	27	-	14	19	7
innerorts	13	-	7	8	6	9	-	8	4	2
außerorts	16	-	8	11	1	18	-	6	15	5
Nicht ordnungsgemäßer Zustand der Verkehrs- zeichen oder -einrichtungen	4	-	1	5	-	-	-	-	-	1
innerorts	2	-	-	4	-	-	-	-	-	-
außerorts	2	-	1	1	-	-	-	-	-	1
Mangelhafte Beleuchtung der Straße	1	-	-	1	-	2	-	-	2	-
innerorts	1	-	-	1	-	1	-	-	1	-
außerorts	-	-	-	-	-	1	-	-	1	-
Mangelhafte Sicherung von Bahnübergängen	-	-	-	-	-	-	-	-	-	-
innerorts	-	-	-	-	-	-	-	-	-	-
außerorts	-	-	-	-	-	-	-	-	-	-
Witterungseinflüsse										
Sichtbehinderung durch										
Nebel	23	1	17	24	18	11	1	4	12	1
innerorts	4	1	2	3	8	2	-	2	1	-
außerorts	19	-	15	21	10	9	1	2	11	1
starken Regen, Hagel, Schneegestöber usw	11	1	3	13	6	16	-	9	22	7
innerorts	2	-	-	2	1	6	-	1	6	2
außerorts	9	1	3	11	5	10	-	8	16	5
blendende Sonne	90	2	29	99	24	42	1	12	55	8
innerorts	63	2	17	66	18	26	-	5	36	4
außerorts	27	-	12	33	6	16	1	7	19	4
Seitenwind	3	-	1	2	-	6	-	-	7	2
innerorts	1	-	1	-	-	-	-	-	-	-
außerorts	2	-	-	2	-	6	-	-	7	2
Unwetter oder sonstige Witterungs- einflüsse	5	-	2	3	4	5	-	1	4	4
innerorts	1	-	1	-	-	1	-	-	1	-
außerorts	4	-	1	3	4	4	-	1	3	4
Hindernisse										
Nicht oder unzureichend gesicherte Arbeitsstelle auf der Fahrbahn	3	-	2	1	1	1	-	-	1	1
innerorts	3	-	2	1	-	1	-	-	1	1
außerorts	-	-	-	-	1	-	-	-	-	-
Wild auf der Fahrbahn	52	-	8	50	64	68	-	12	65	74
innerorts	3	-	-	3	5	7	-	3	5	4
außerorts	49	-	8	47	59	61	-	9	60	70
Anderes Tier auf der Fahrbahn	24	-	5	26	4	24	1	7	25	4
innerorts	13	-	3	11	-	13	-	1	13	2
außerorts	11	-	2	15	4	11	1	6	12	2
Sonstiges Hindernis auf der Fahrbahn	10	-	5	6	14	18	-	4	21	8
innerorts	4	-	1	3	3	7	-	2	5	4
außerorts	6	-	4	3	11	11	-	2	16	4
Sonstige Ursachen	307	2	91	296	90	252	-	71	261	78
innerorts	185	-	41	182	50	166	-	40	167	44
außerorts	122	2	50	114	40	86	-	31	94	34

5. Straßenverkehrsunfälle und Verunglückte nach Kreisen

Kreisfreie Stadt Landkreis Land Ortslage	Unfälle insgesamt	Davon					Verun- glückte Personen insgesamt	Davon		
		mit Personen- schaden	mit nur Sach- schaden	davon				Getötete	Schwer-	Leicht-
				schwerwie- gende Unfälle mit Sachschaden (im engeren Sinne) ¹⁾	sonstige Sachschadens- unfälle unter dem Einfluss berauschender Mittel ²⁾	übrige Sach- schadens- unfälle				
November 2011										
Stadt Erfurt	510	53	457	27	3	427	69	-	7	62
innerorts	447	36	411	15	2	394	41	-	5	36
außerorts ohne Autobahn	39	12	27	6	1	20	22	-	2	20
auf Autobahnen	24	5	19	6	-	13	6	-	-	6
Stadt Gera	215	30	185	9	2	174	38	-	2	36
innerorts	181	23	158	7	2	149	28	-	2	26
außerorts ohne Autobahn	28	6	22	2	-	20	9	-	-	9
auf Autobahnen	6	1	5	-	-	5	1	-	-	1
Stadt Jena	274	32	242	11	4	227	42	-	1	41
innerorts	244	29	215	10	2	203	39	-	-	39
außerorts ohne Autobahn	15	2	13	1	1	11	2	-	1	1
auf Autobahnen	15	1	14	-	1	13	1	-	-	1
Stadt Suhl	76	3	73	3	-	70	4	-	1	3
innerorts	66	3	63	2	-	61	4	-	1	3
außerorts ohne Autobahn	6	-	6	1	-	5	-	-	-	-
auf Autobahnen	4	-	4	-	-	4	-	-	-	-
Stadt Weimar	144	21	123	5	-	118	32	1	5	26
innerorts	120	16	104	3	-	101	20	1	2	17
außerorts ohne Autobahn	22	5	17	2	-	15	12	-	3	9
auf Autobahnen	2	-	2	-	-	2	-	-	-	-
Stadt Eisenach	116	12	104	5	1	98	13	-	1	12
innerorts	81	10	71	3	1	67	11	-	1	10
außerorts ohne Autobahn	28	1	27	2	-	25	1	-	-	1
auf Autobahnen	7	1	6	-	-	6	1	-	-	1
Eichsfeld	203	28	175	6	1	168	38	1	9	28
innerorts	110	14	96	4	-	92	19	-	2	17
außerorts ohne Autobahn	87	14	73	2	-	71	19	1	7	11
auf Autobahnen	6	-	6	-	1	5	-	-	-	-
Nordhausen	180	12	168	8	1	159	15	-	5	10
innerorts	122	6	116	3	1	112	6	-	2	4
außerorts ohne Autobahn	45	5	40	5	-	35	8	-	3	5
auf Autobahnen	13	1	12	-	-	12	1	-	-	1
Wartburgkreis	226	23	203	9	1	193	36	1	11	24
innerorts	106	9	97	6	1	90	12	-	3	9
außerorts ohne Autobahn	103	14	89	3	-	86	24	1	8	15
auf Autobahnen	17	-	17	-	-	17	-	-	-	-
Unstrut-Hainich-Kreis	256	32	224	8	-	216	54	-	18	36
innerorts	172	22	150	7	-	143	38	-	10	28
außerorts ohne Autobahn	84	10	74	1	-	73	16	-	8	8
auf Autobahnen	-	-	-	-	-	-	-	-	-	-
Kyffhäuserkreis	150	14	136	13	2	121	16	-	3	13
innerorts	101	7	94	8	2	84	8	-	1	7
außerorts ohne Autobahn	48	7	41	5	-	36	8	-	2	6
auf Autobahnen	1	-	1	-	-	1	-	-	-	-
Schmalkalden-Meiningen	229	20	209	8	4	197	24	2	2	20
innerorts	151	11	140	3	3	134	14	-	-	14
außerorts ohne Autobahn	72	9	63	5	1	57	10	2	2	6
auf Autobahnen	6	-	6	-	-	6	-	-	-	-

1) Straftatbestand oder Ordnungswidrigkeit und gleichzeitig mindestens ein Kfz nicht mehr fahrbereit

2) Unfallbeteiligter stand unter dem Einfluss berauschender Mittel und alle beteiligten Kfz waren fahrbereit.

Noch: 5. Straßenverkehrsunfälle und Verunglückte nach Kreisen

Kreisfreie Stadt Landkreis Land Ortslage	Unfälle insgesamt	Davon					Verun- glückte Personen insgesamt	Davon		
		mit Personen- schaden	mit nur Sach- schaden	davon				Getötete	Schwer- verletzte	Leicht- verletzte
				schwerwie- gende Unfälle mit Sachschaden (im engeren Sinne) ¹⁾	sonstige Sachschadens- unfälle unter dem Einfluss berauschender Mittel ²⁾	übrige Sach- schadens- unfälle				
Noch: November 2011										
Gotha	280	38	242	23	1	218	57	-	8	49
innerorts	174	21	153	9	1	143	29	-	1	28
außerorts ohne Autobahn	87	16	71	12	-	59	27	-	7	20
auf Autobahnen	19	1	18	2	-	16	1	-	-	1
Sömmerda	143	22	121	5	-	116	34	-	9	25
innerorts	67	11	56	1	-	55	14	-	3	11
außerorts ohne Autobahn	69	10	59	4	-	55	17	-	6	11
auf Autobahnen	7	1	6	-	-	6	3	-	-	3
Hildburghausen	156	17	139	6	3	130	21	-	4	17
innerorts	76	5	71	5	2	64	7	-	2	5
außerorts ohne Autobahn	72	9	63	1	1	61	11	-	1	10
auf Autobahnen	8	3	5	-	-	5	3	-	1	2
Ilm-Kreis	210	26	184	11	2	171	39	1	7	31
innerorts	129	16	113	7	1	105	20	1	3	16
außerorts ohne Autobahn	61	10	51	2	-	49	19	-	4	15
auf Autobahnen	20	-	20	2	1	17	-	-	-	-
Weimarer Land	188	27	161	5	4	152	38	-	5	33
innerorts	103	11	92	3	3	86	14	-	-	14
außerorts ohne Autobahn	57	12	45	2	-	43	17	-	5	12
auf Autobahnen	28	4	24	-	1	23	7	-	-	7
Sonneberg	128	15	113	11	-	102	15	-	3	12
innerorts	99	11	88	6	-	82	11	-	1	10
außerorts ohne Autobahn	29	4	25	5	-	20	4	-	2	2
auf Autobahnen	-	-	-	-	-	-	-	-	-	-
Saalfeld-Rudolstadt	240	32	208	10	-	198	47	-	6	41
innerorts	173	24	149	6	-	143	28	-	2	26
außerorts ohne Autobahn	67	8	59	4	-	55	19	-	4	15
auf Autobahnen	-	-	-	-	-	-	-	-	-	-
Saale-Holzland-Kreis	222	23	199	11	3	185	31	-	8	23
innerorts	88	12	76	3	3	70	13	-	3	10
außerorts ohne Autobahn	82	7	75	5	-	70	9	-	-	9
auf Autobahnen	52	4	48	3	-	45	9	-	5	4
Saale-Orla-Kreis	207	20	187	10	-	177	26	1	8	17
innerorts	80	5	75	2	-	73	5	-	2	3
außerorts ohne Autobahn	91	13	78	5	-	73	18	-	4	14
auf Autobahnen	36	2	34	3	-	31	3	1	2	-
Greiz	172	27	145	5	5	135	35	-	11	24
innerorts	109	16	93	3	3	87	17	-	4	13
außerorts ohne Autobahn	58	9	49	2	2	45	11	-	3	8
auf Autobahnen	5	2	3	-	-	3	7	-	4	3
Altenburger Land	186	17	169	7	4	158	32	-	6	26
innerorts	125	7	118	3	1	114	11	-	1	10
außerorts ohne Autobahn	55	9	46	3	3	40	20	-	4	16
auf Autobahnen	6	1	5	1	-	4	1	-	1	-
Thüringen	4 711	544	4 167	216	41	3 910	756	7	140	609
innerorts	3 124	325	2 799	119	28	2 652	409	2	51	356
außerorts ohne Autobahn	1 305	192	1 113	80	9	1 024	303	4	76	223
auf Autobahnen	282	27	255	17	4	234	44	1	13	30
davon										
kreisfreie Städte	1 335	151	1 184	60	10	1 114	198	1	17	180
Landkreise	3 376	393	2 983	156	31	2 796	558	6	123	429

1) Straftatbestand oder Ordnungswidrigkeit und gleichzeitig mindestens ein Kfz nicht mehr fahrbereit
2) Unfallbeteiligter stand unter dem Einfluss berauscher Mittel und alle beteiligten Kfz waren fahrbereit.

6. Straßenverkehrsunfälle unter Alkoholeinwirkung sowie Verunglückte nach Kreisen

Kreisfreie Stadt Landkreis Land	Unfälle unter Alkohol- einfluss insgesamt	Davon					Verun- glückte Personen insgesamt	Davon		
		mit Personenschaden			mit nur Sachschaden			Getötete	Schwer- verletzte	Leicht- verletzte
		mit Getöteten	mit Schwer- verletzten	mit Leicht- verletzten	schwerwie- gende Unfälle (im engeren Sinne) ¹⁾	sonstige Unfälle unter dem Einfluss berauschender Mittel ²⁾				
November 2011										
Stadt Erfurt	9	-	1	2	3	3	3	-	1	2
Stadt Gera	6	-	1	2	1	2	3	-	1	2
Stadt Jena	7	-	-	1	2	4	1	-	-	1
Stadt Suhl	2	-	-	-	2	-	-	-	-	-
Stadt Weimar	3	-	-	2	1	-	3	-	-	3
Stadt Eisenach	1	-	-	1	-	-	1	-	-	1
Eichsfeld	2	-	-	1	-	1	1	-	-	1
Nordhausen	1	-	-	-	-	1	-	-	-	-
Wartburgkreis	4	-	1	-	2	1	1	-	1	-
Unstrut-Hainich-Kreis	4	-	-	2	2	-	2	-	-	2
Kyffhäuserkreis	7	-	1	2	2	2	3	-	1	2
Schmalkalden-Meiningen	5	-	1	-	-	4	1	-	1	-
Gotha	6	-	1	2	2	1	3	-	1	2
Sömmerda	2	-	1	1	-	-	2	-	1	1
Hildburghausen	6	-	-	1	2	3	1	-	-	1
Ilm-Kreis	4	-	-	2	-	2	2	-	-	2
Weimarer Land	6	-	-	1	1	4	1	-	-	1
Sonneberg	3	-	-	3	-	-	3	-	-	3
Saalfeld-Rudolstadt	5	-	-	1	4	-	1	-	-	1
Saale-Holzland-Kreis	4	-	1	-	-	3	1	-	1	-
Saale-Orla-Kreis	3	-	1	1	1	-	2	-	1	1
Greiz	9	-	-	4	-	5	4	-	-	4
Altenburger Land	3	-	-	-	-	3	-	-	-	-
Thüringen	102	-	9	29	25	39	39	-	9	30
davon										
kreisfreie Städte	28	-	2	8	9	9	11	-	2	9
Landkreise	74	-	7	21	16	30	28	-	7	21

1) Straftatbestand oder Ordnungswidrigkeit und gleichzeitig mindestens ein Kfz nicht mehr fahrbereit

2) Unfallbeteiligter stand unter dem Einfluss berauscher Mittel und alle beteiligten Kfz waren fahrbereit.

