



Statistischer Bericht

PI-j/11

**Bruttoinlandsprodukt
in Thüringen
2001 bis 2011
- Ergebnisse der Originärberechnung -**

Bestell - Nr. 05 102

Zeichenerklärung

- 0 weniger als die Hälfte von 1 in der letzten besetzten Stelle, jedoch mehr als nichts
- nichts vorhanden (genau Null)
- . Zahlenwert unbekannt oder geheim zu halten
- ... Angabe fällt später an
- / Zahlenwert nicht sicher genug
- x Tabellenfach gesperrt, weil Aussage nicht sinnvoll
- () Aussagewert eingeschränkt
- r berichtigte Zahl
- p vorläufige Zahl

Anmerkung: Abweichungen in den Summen erklären sich aus dem Runden von Einzelwerten.

Herausgeber:

Thüringer Landesamt für Statistik
Europaplatz 3, 99091 Erfurt
Postfach 90 01 63, 99104 Erfurt

Telefon: 0361 37-84642/84647
Telefax: 0361 37-84699
Internet: www.statistik.thueringen.de
E-Mail: auskunft@statistik.thueringen.de

Auskunft erteilt:

Referat: Volkswirtschaftliche Gesamtrechnungen,
Erwerbstätigkeit, Außenhandel
Telefon: 0361 37-84217

Herausgegeben im August 2014

Korrektur in Tab. 5.5 und Tab 6.4 - Änderung in beiden Tabellen:
bei den Jahren 20008 bis 2011 ist die Tiefengliederung aufgepunktet.

Heft-Nr.: 84 / 14
Preis: 6,25 EUR

© Thüringer Landesamt für Statistik, Erfurt, 2014
Vervielfältigung und Verbreitung, auch auszugsweise, mit Quellenangabe gestattet.

Inhaltsverzeichnis

Seite

Vorbemerkungen

3

Grafiken

1. Bruttoinlandsprodukt in Thüringen 2001 bis 2011 8
2. Bruttoinlandsprodukt je Erwerbstätigen in Thüringen und in Deutschland 2001 bis 2011 8
3. Bruttoinlandsprodukt je Einwohner in Thüringen und in Deutschland 2001 bis 2011 9
4. Bruttoinlandsprodukt je geleistete Arbeitsstunde der Erwerbstätigen in Thüringen und in Deutschland 2001 bis 2011 9
5. Bruttowertschöpfung in Thüringen 2001 bis 2011 nach Wirtschaftsbereichen (WZ 2008) 10
6. Bruttoinlandsprodukt 2001 und 2011 nach Bundesländern 11

Tabellen

1. Bruttoinlandsprodukt in Thüringen, in Deutschland und in Großraumregionen 2001 bis 2011 12
2. Bruttoinlandsprodukt je Erwerbstätigen in Thüringen, in Deutschland und in Großraumregionen 2001 bis 2011 14
3. Bruttoinlandsprodukt je geleistete Arbeitsstunde der Erwerbstätigen in Thüringen, in Deutschland und in Großraumregionen 2001 bis 2011 16
4. Bruttoinlandsprodukt je Einwohner in Thüringen, in Deutschland und in Großraumregionen 2001 bis 2011 18
5. Bruttoinlandsprodukt und Bruttowertschöpfung in Thüringen 2001 bis 2011 nach Wirtschaftsbereichen 20
6. Bruttoinlandsprodukt und Bruttowertschöpfung in Deutschland 2001 bis 2011 nach Wirtschaftsbereichen 32

7. Bruttoinlandsprodukt und Bruttowertschöpfung je Erwerbstätigen in Thüringen 2001 bis 2011 nach Wirtschaftsbereichen	42
8. Bruttoinlandsprodukt und Bruttowertschöpfung je Erwerbstätigen in Deutschland 2001 bis 2011 nach Wirtschaftsbereichen	46
9. Erwerbstätige in Thüringen 2001 bis 2011 nach Wirtschaftsbereichen	50
10. Erwerbstätige in Deutschland 2001 bis 2011 nach Wirtschaftsbereichen	52
11. Bruttoinlandsprodukt 2001 bis 2011 nach Bundesländern	54
12. Bruttoinlandsprodukt je Erwerbstätigen 2001 bis 2011 nach Bundesländern	58
13. Bruttoinlandsprodukt je Einwohner 2001 bis 2011 nach Bundesländern	60
Anhang	
Klassifikation der Wirtschaftszweige (WZ 2008)	62

Vorbemerkungen

Mit diesem Statistischen Bericht werden Ergebnisse für das Bruttoinlandsprodukt sowie die Bruttowertschöpfung nach Wirtschaftsbereichen nach dem Europäischen System Volkswirtschaftlicher Gesamtrechnungen (ESVG 1995) für Thüringen für den Zeitraum 2001 bis 2011 vorgelegt.

Das Bruttoinlandsprodukt ist ein bedeutender Indikator der Volkswirtschaftlichen Gesamtrechnungen. Zusammen mit dem Nachweis der Bruttowertschöpfung für einzelne Wirtschaftsbereiche ist es Ausgangsgröße für Konjunkturanalysen und -prognosen. Die preisbereinigte Veränderungsrate des Bruttoinlandsprodukts beschreibt das Wirtschaftswachstum einer Region.

Das Bruttoinlandsprodukt ist Ausdruck der gesamten im Inland entstandenen Wirtschaftsleistung eines Jahres, d.h. der im Inland produzierten Güter und erbrachten Dienstleistungen. Die Bruttowertschöpfung eines Wirtschaftsbereichs gilt als Maßstab für dessen wirtschaftliche Leistung.

Die vorliegenden Ergebnisse unterscheiden sich erheblich von früheren Angaben und sind mit diesen nicht vergleichbar. Im Rahmen der Revision 2011 werden in den Volkswirtschaftlichen Gesamtrechnungen alle bisher veröffentlichten Ergebnisse für die Jahre ab 1991 neu berechnet.

Die Neuberechnung ist Teil einer umfassenden Revision der Volkswirtschaftlichen Gesamtrechnungen auf Bundes- und Landesebene, die turnusmäßig in mehrjährigen Abständen durchgeführt wird. Im Rahmen dieser Revisionen werden z. B. neue Berechnungsgrundlagen berücksichtigt sowie definitorische und konzeptionelle Änderungen vorgenommen und die zugrunde liegenden Berechnungsmethoden weiter entwickelt.

Im Rahmen der Revision 2011 erfolgte insbesondere die Umstellung der Volkswirtschaftlichen Gesamtrechnungen auf die neue Wirtschaftszweigklassifikation WZ 2008. Darüber hinaus wurden neue, bisher nicht verwendete Ausgangsdaten in die Berechnung integriert.

Die Rechtsgrundlage für die Berechnungen der nationalen und regionalen Volkswirtschaftlichen Gesamtrechnungen (VGR) sind die „Verordnung (EG) Nr. 2223/96 des Rates vom 25. Juni 1996 zum Europäischen System Volkswirtschaftlicher Gesamtrechnungen auf nationaler und regionaler Ebene in der Europäischen Gemeinschaft“ (ESVG - Verordnung) sowie die Änderungs- bzw. Ergänzungsverordnungen 1392/2007 und 715/2010.

Die Ergebnisse der regionalen VGR für Thüringen und aller anderen Bundesländer sind mit denen der anderen Regionen der Europäischen Gemeinschaft vergleichbar.

Die Volkswirtschaftlichen Gesamtrechnungen verfolgen die Aufgabe, ein möglichst vollständiges Gesamtbild des wirtschaftlichen Ablaufs und der damit verbundenen wirtschaftlichen Tätigkeiten und Vorgänge in einer Volkswirtschaft zu geben. Sie dienen der Wirtschaftsbeobachtung und sind für die Erstellung von konjunkturellen und wirtschaftlichen Analysen und Vorausschätzungen ein wichtiges Hilfsmittel.

In den Volkswirtschaftlichen Gesamtrechnungen werden die Entstehung, Verteilung und Verwendung des Inlandsprodukts, die Entstehung, Verteilung und Umverteilung von Einkommen und gesamtwirtschaftliche Erwerbstätigenzahlen nachgewiesen.

Die veröffentlichten Ergebnisse werden durch den Arbeitskreis „Volkswirtschaftliche Gesamtrechnungen der Länder“ berechnet. Die Mitglieder des Arbeitskreises sind die Statistischen Ämter der Länder der Bundesrepublik Deutschland.

Allgemeine Informationen zur Revision 2011 der Volkswirtschaftlichen Gesamtrechnungen der Länder

Generell werden die Ergebnisse der Volkswirtschaftlichen Gesamtrechnungen (VGR) in etwa fünf- bis zehnjährigen Abständen überarbeitet, um neue Konzepte einzuführen, methodische Verbesserungen zu realisieren und neue Datenquellen zu erschließen. Die Revision 2011 diente in erster Linie der Umstellung der VGR auf die neue Klassifikation der Wirtschaftszweige, Ausgabe 2008 (WZ 2008). Diese neue Gliederung berücksichtigt die überarbeiteten Ansätze und Vorgaben der europaweit rechtsverbindlichen Systematik der Wirtschaftszweige in der Europäischen Gemeinschaft (NACE Rev. 2), die mit der Verordnung (EG) Nr. 1893/2006 des Europäischen Parlaments und des Rates vom 20. Dezember 2006 (ABl. EG Nr. L 393) veröffentlicht wurde.

Die neue Klassifikation WZ 2008 weist wesentliche strukturelle Änderungen gegenüber der bisherigen WZ 2003 auf. So wird insbesondere der Dienstleistungsbereich stärker als bisher differenziert und mehrere Abschnitte sind neu geschaffen worden, wie beispielsweise der WZ-Abschnitt "Information und Kommunikation".

Neben der Umstellung auf die neue Klassifikation WZ 2008 wurde die Revision 2011 auch dazu genutzt, die bisherigen Berechnungsmethoden grundlegend und systematisch zu überprüfen. Änderungsbedarf ergab sich dabei hauptsächlich aufgrund neuer Erkenntnisse und Datenquellen, welche bislang nicht in die laufenden Berechnungen integriert werden konnten. Dazu gehört auf Länderebene die nun in größerem Umfang nutzbare Strukturerhebung im Dienstleistungsbereich (SiD). Dies ermöglicht eine fundiertere Berechnung der Wertschöpfung sowohl in regionaler als auch in wirtschaftsfachlicher Gliederung. Zudem wurden in der VGR-Länderrechnung in verschiedenen Wirtschaftsbereichen methodische Änderungen vorgenommen, wie beispielsweise in den Bereichen "Grundstücks- und Wohnungswesen", "Handel", "Energieversorgung" und "Verkehr" sowie im Bereich "Öffentliche Verwaltung".

Die revidierten Länderergebnisse des Bruttoinlandsprodukts (BIP), der Bruttowertschöpfung (BWS) sowie des Arbeitnehmerentgelts (ANE) unterscheiden sich teilweise deutlich von den zuvor veröffentlichten Daten. Die Revisionsergebnisse sind grundsätzlich nur eingeschränkt vergleichbar mit den bisher veröffentlichten Daten.

Insgesamt führt die Revision zu einer deutlich fundierteren Abbildung der Wirtschaftsstruktur und des Wirtschaftsgeschehens in den einzelnen Ländern als bisher.

Begriffserläuterungen

Arbeitsvolumen

Das Arbeitsvolumen umfasst die tatsächlich geleistete Arbeitszeit aller Erwerbstätigen, die als Arbeitnehmer (Arbeiter, Angestellte, Beamte, geringfügig Beschäftigte, Soldaten) oder als Selbstständige beziehungsweise als mithelfende Familienangehörige innerhalb Deutschlands eine auf wirtschaftlichen Erwerb gerichtete Tätigkeit ausüben. Hierzu zählen auch die geleisteten Arbeitsstunden von Personen mit mehreren gleichzeitigen Beschäftigungsverhältnissen. Hingegen gehören die bezahlten, aber nicht geleisteten Arbeitsstunden, beispielsweise wegen Jahresurlaub, Erziehungsurlaub, Feiertage, Kurzarbeit oder krankheitsbedingter Abwesenheit nicht zum Arbeitsvolumen.

Die Ergebnisse über die geleistete Arbeitszeit und das Arbeitsvolumen werden im Rahmen der Volkswirtschaftlichen Gesamtrechnungen nach dem Inlandskonzept (Arbeitsortkonzept) nachgewiesen.

Bruttoinlandsprodukt

Das Inlandsprodukt ergibt sich aus der Wertschöpfung durch Addition des Saldos von Gütersteuern abzüglich Gütersubventionen. Das Inlandsprodukt kann brutto oder netto (vor oder nach Abzug der Abschreibungen) berechnet werden. Das Inlandsprodukt (Inlandskonzept) unterscheidet sich vom Nationaleinkommen (Inländerkonzept) durch den Saldo der Primäreinkommen zwischen Inländern und der übrigen Welt (Ausland und übriges Inland).

Bruttowertschöpfung

Die Wertschöpfung umfasst die innerhalb eines abgegrenzten Wirtschaftsgebietes erbrachte wirtschaftliche Leistung (Produktionswert abzüglich Vorleistungen) der einzelnen Wirtschaftsbereiche oder der Volkswirtschaft insgesamt. Die Wertschöpfung kann brutto oder netto (vor oder nach Abzug der Abschreibungen) berechnet werden. Die Bruttowertschöpfung ist bewertet zu Herstellungspreisen, d.h. ohne die auf die Güter zu zahlenden Steuern (Gütersteuern), aber zuzüglich der empfangenen Gütersubventionen.

Erwerbstätige

Als Erwerbstätige werden alle Personen angesehen, die einer Erwerbstätigkeit oder auch mehreren Erwerbstätigkeiten nachgehen, unabhängig von der Dauer der tatsächlich geleisteten oder vertragsmäßig zu leistenden wöchentlichen Arbeitszeit. Für die Zuordnung als Erwerbstätiger ist es unerheblich, ob aus dieser Tätigkeit der überwiegende Lebensunterhalt bestritten wird oder nicht. Zu den Erwerbstätigen gehören auch Soldaten (einschließlich der Wehr- und Zivildienstleistenden). Nicht zu den Erwerbstätigen rechnen Personen in ihrer Eigenschaft als Grundstücks-, Haus- und Wohnungseigentümer oder als Eigentümer von Wertpapieren und ähnlichen Vermögenswerten. Im Fall mehrerer (gleichzeitiger) Tätigkeiten wird der Erwerbstätige nur einmal gezählt; sowohl für die Zuordnung nach der Stellung im Beruf als auch für die Zuordnung nach Wirtschaftsbereichen wird die zeitlich überwiegende Tätigkeit zugrunde gelegt.

Nach der Stellung im Beruf wird unterschieden zwischen Selbstständigen und mithelfenden Familienangehörigen sowie Arbeitnehmern.

Die Darstellung der Erwerbstätigen erfolgt in diesem Statistischen Bericht als jahresdurchschnittliche Größe nach dem Inlandskonzept (Arbeitsortkonzept).

Gütersteuern

Zu den Gütersteuern zählen alle Steuern und ähnliche Abgaben, die pro Einheit einer gehandelten Ware oder Dienstleistung zu entrichten sind. Sie umfassen die nichtabziehbare Umsatzsteuer, Importabgaben (u.a. Zölle, Verbrauchsteuern und Abschöpfungsbeträge auf eingeführte Güter) und sonstige Gütersteuern (Verbrauchsabgaben, Vergnügungssteuern, Versicherungssteuer usw.).

Gütersubventionen

Gütersubventionen sind Subventionen, die pro Einheit einer produzierten oder eingeführten Ware oder Dienstleistung geleistet werden. Unter Subventionen versteht man in den Volkswirtschaftlichen Gesamtrechnungen laufende Zahlungen ohne Gegenleistung, die der Staat oder Institutionen der Europäischen Union an gebietsansässige Produzenten leisten, um den Umfang der Produktion dieser Einheiten, ihre Verkaufspreise oder die Entlohnung der Produktionsfaktoren zu beeinflussen.

Berechnungsstand

Das Bruttoinlandsprodukt und die Bruttowertschöpfung für die Bundesländer werden jährlich vom Arbeitskreis „Volkswirtschaftliche Gesamtrechnungen der Länder“ gemeinsam berechnet und auf den vom Statistischen Bundesamt ermittelten Bundeswert abgestimmt. Das Bestreben, einerseits größtmögliche Aktualität zu gewährleisten, d.h. die Ergebnisse der Volkswirtschaftlichen Gesamtrechnungen so frühzeitig wie möglich nach Abschluss des Berichtszeitraumes vorzulegen, andererseits die Berechnungsergebnisse durch Berücksichtigung sämtlicher vorhandenen Statistiken - insbesondere auch der Erhebungen mit umfangreicherem Erhebungsprogramm und daher längerer Aufbereitungsdauer - so gut wie möglich abzusichern, hat dazu geführt, dass die Volkswirtschaftlichen Gesamtrechnungen für jedes Berichtsjahr in mehreren aufeinander folgenden Phasen durchgeführt werden.

Da diese Berechnungen stets in der Reihenfolge Deutschland, Bundesländer, Kreise erfolgen, entsprechen die Ergebnisse der verschiedenen Regionalebenen nicht zu jedem Zeitpunkt einem einheitlichen Rechenstand. Der Benutzer sollte sich bei Auswertungen stets des Berechnungsstandes vergewissern.

Die Ergebnisse für die Jahre 2001 bis 2011 sind auf den Berechnungsstand August 2013 des Statistischen Bundesamtes abgestimmt.

Hinweise

Die vorliegenden Länderergebnisse für die Jahre 2001 bis 2011 wurden am 28. März 2014 veröffentlicht.

Alle Ergebnisse sind vorläufig.

Die Ergebnisse werden in der Regel in Millionen EUR dargestellt.

Bei der Addition von Ergebnissen können Abweichungen durch Rundungen entstehen.

Die Angaben je Erwerbstätigen sowie je Einwohner werden in EUR nachgewiesen.

Die Veränderungsraten gegenüber dem Vorjahr wurden stets von den ungerundeten Werten errechnet.

Das Gebiet der neuen Bundesländer ohne Berlin umfasst die Territorien der Bundesländer Mecklenburg-Vorpommern, Brandenburg, Sachsen, Sachsen-Anhalt und Thüringen.

Das Gebiet des früheren Bundesgebietes ohne Berlin umfasst die Territorien der Bundesländer Schleswig-Holstein, Hamburg, Niedersachsen, Bremen, Nordrhein-Westfalen, Hessen, Rheinland-Pfalz, Baden-Württemberg, Bayern und Saarland.

Abkürzungen

Handel, Instandh. u. Reparatur v.
Kraftfahrz.

Handel, Instandhaltung, und Reparatur von
Kraftfahrzeugen

Freiberufl., wissensch. u. techn.
Dienstl.

Freiberufliche, wissenschaftliche und
technische Dienstleister

A*10 m. Zus. + C

A*10 mit Zusammenfassungen plus C

Wasserversorgung, Entsorgung u.
Beseitig. von Umweltverschmutzung

Wasserversorgung, Entsorgung und
Beseitigung von Umweltver-
schmutzung

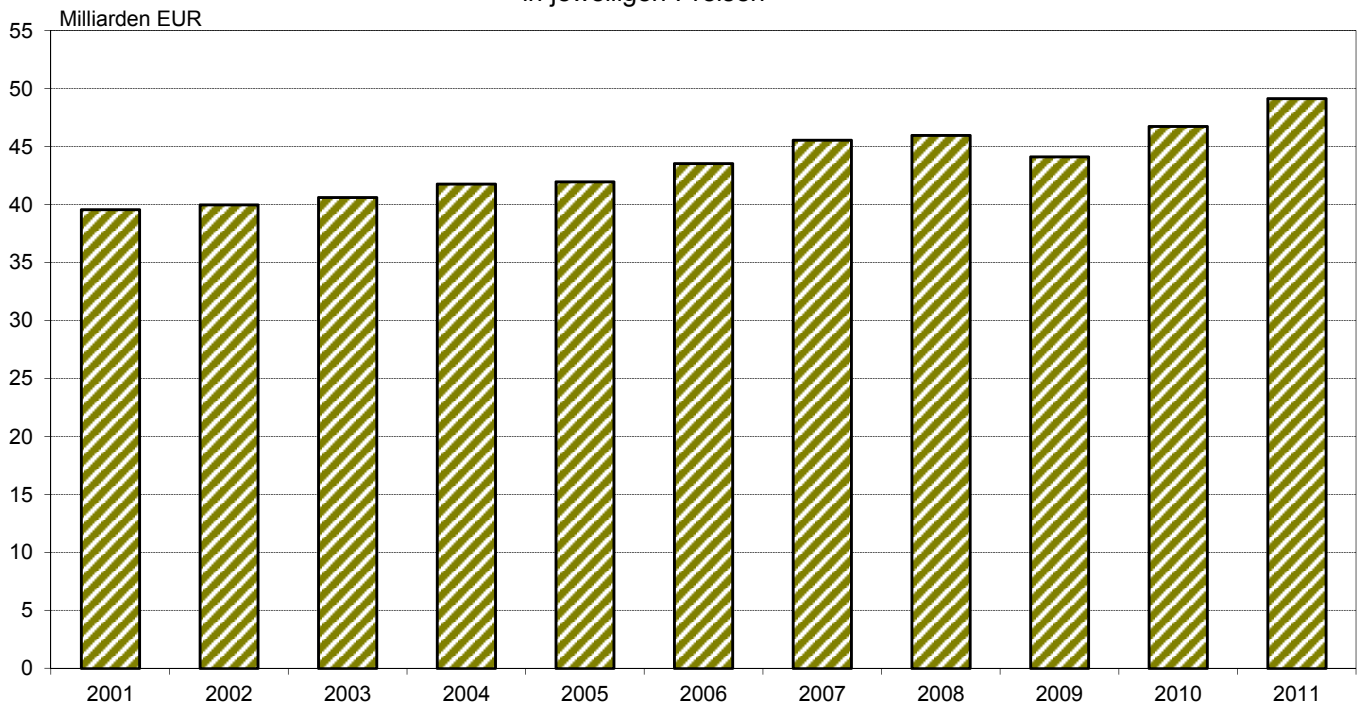
Internetangebot

Ausgewählte Ergebnisse der Volkswirtschaftlichen Gesamtrechnungen für Thüringen finden Sie unter <http://www.statistik.thueringen.de> und www.vgrdl.de.

Die im Internet veröffentlichten Ergebnisse für Thüringen entsprechen stets dem aktuellen Berechnungsstand.

1. Bruttoinlandsprodukt in Thüringen 2001 bis 2011

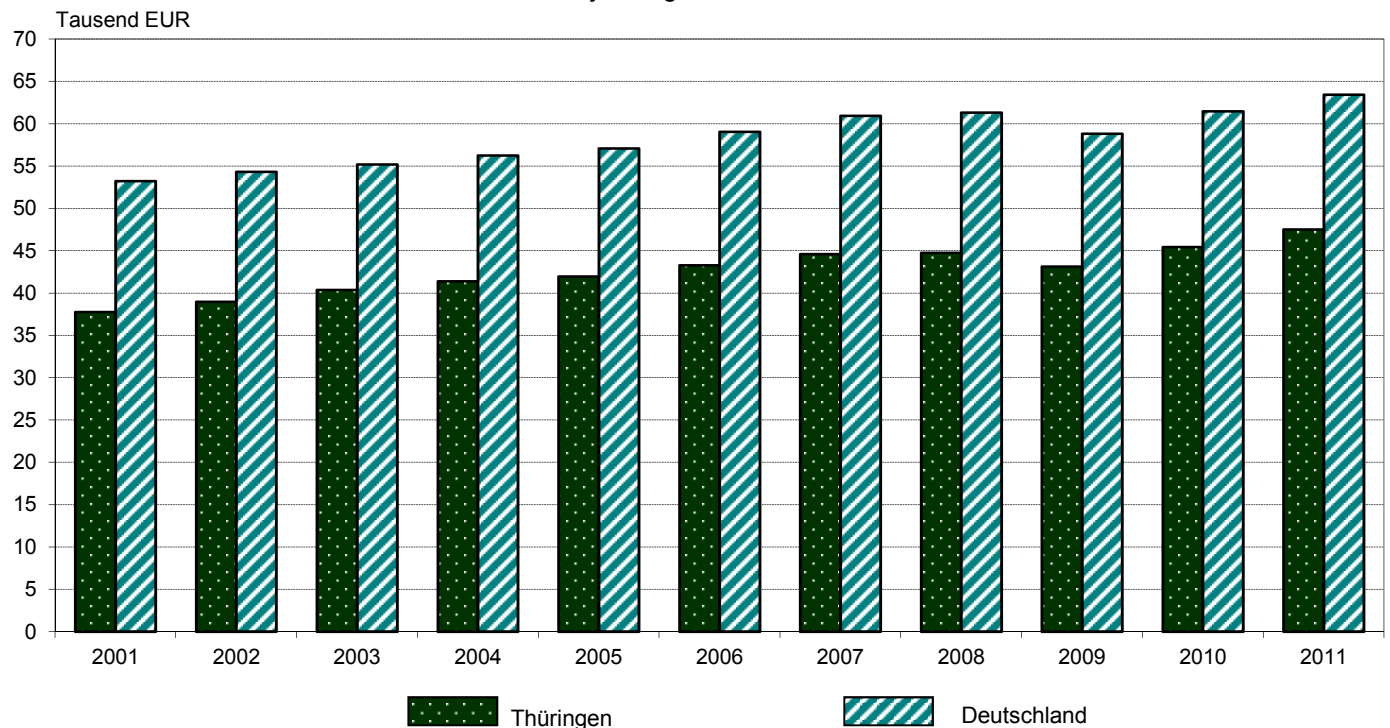
- in jeweiligen Preisen -



Thüringer Landesamt für Statistik

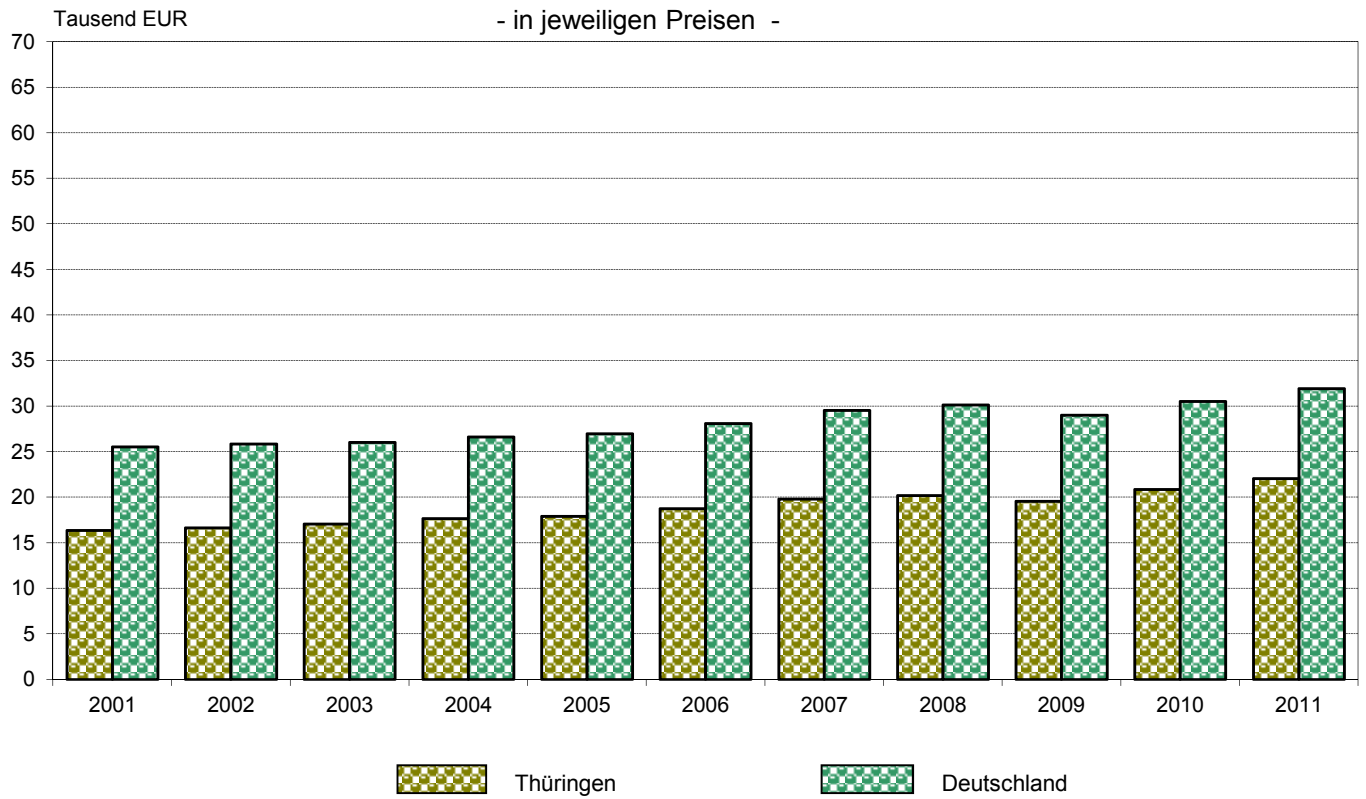
2. Bruttoinlandsprodukt je Erwerbstätigen in Thüringen und in Deutschland 2001 bis 2011

- in jeweiligen Preisen -



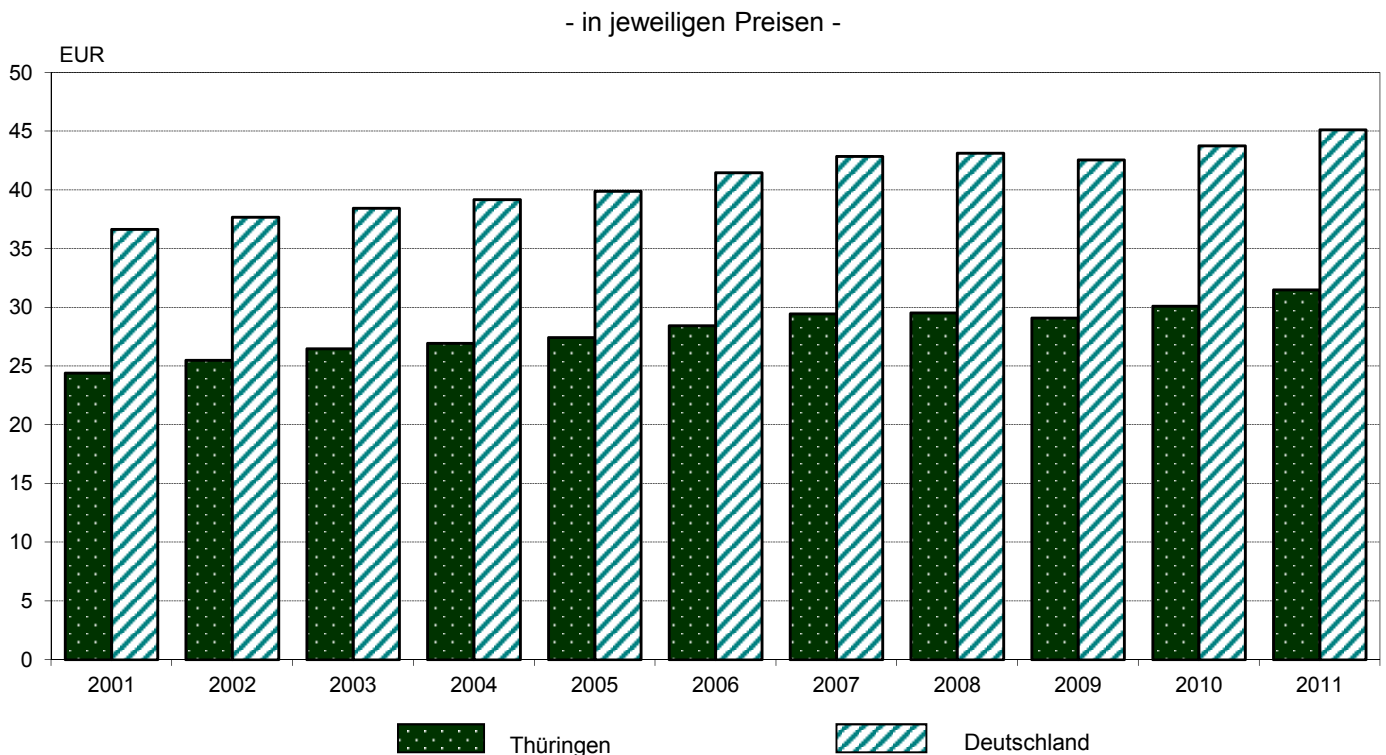
Thüringer Landesamt für Statistik

3. Bruttoinlandsprodukt je Einwohner in Thüringen und in Deutschland 2001 bis 2011



Thüringer Landesamt für Statistik

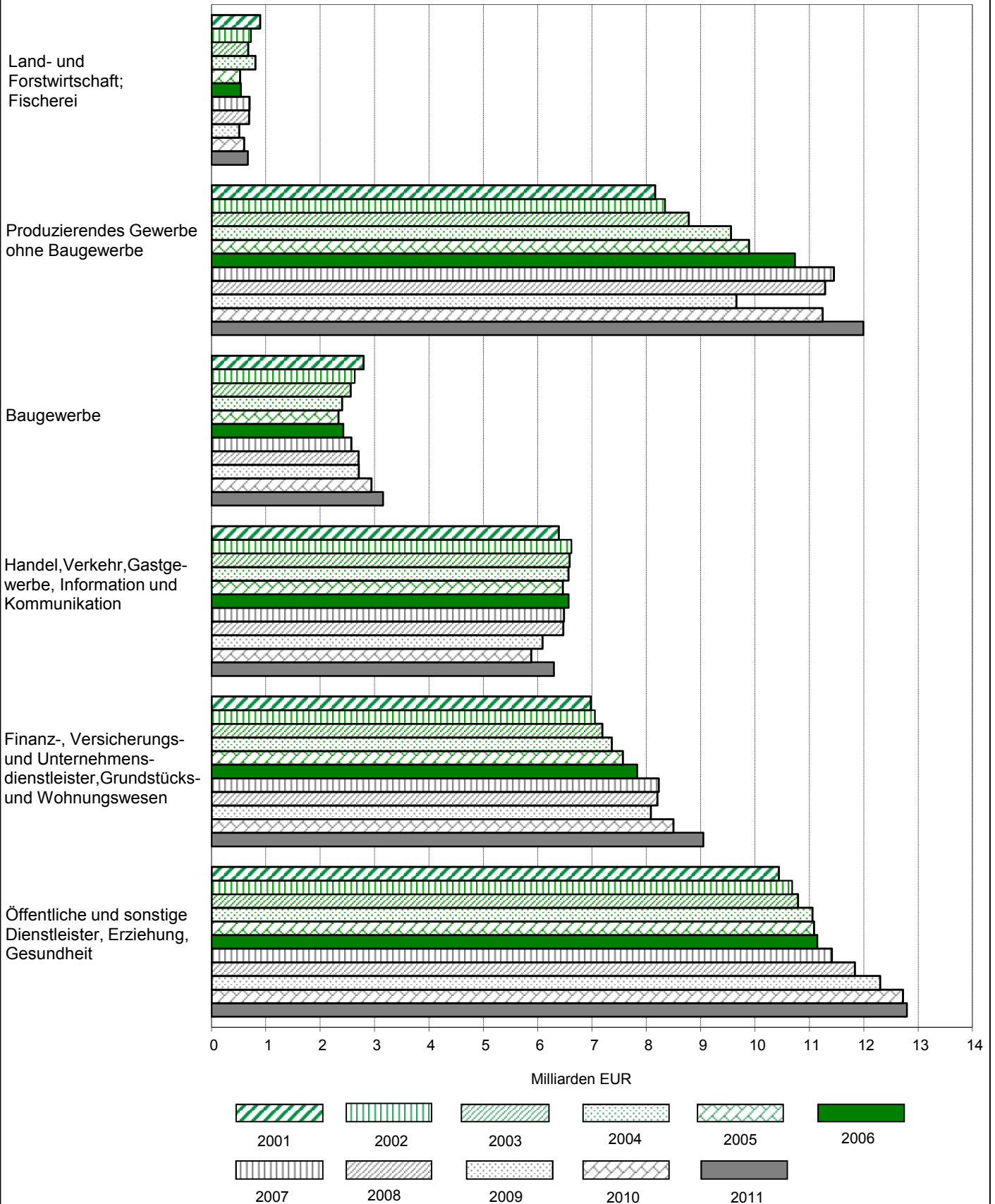
4. Bruttoinlandsprodukt je geleistete Arbeitsstunde der Erwerbstätigen in Thüringen und in Deutschland 2001 bis 2011



Thüringer Landesamt für Statistik

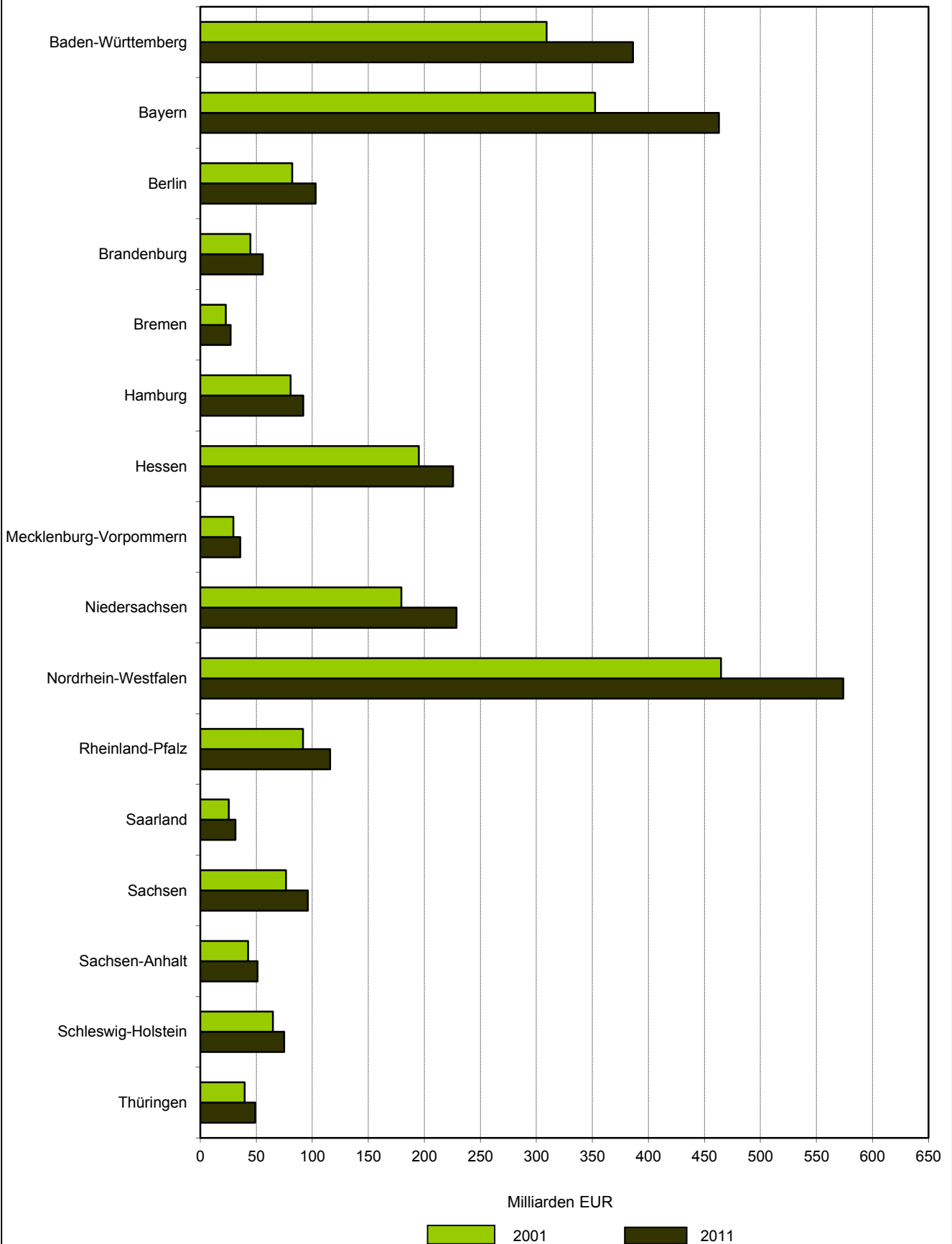
5. Bruttowertschöpfung in Thüringen 2001 bis 2011 nach Wirtschaftsbereichen (WZ 2008)

- in jeweiligen Preisen -



6. Bruttoinlandsprodukt 2001 und 2011 nach Bundesländern

- in jeweiligen Preisen -



**1. Bruttoinlandsprodukt in Thüringen, in Deutschland und
in Großraumregionen 2001 bis 2011**

Jahr	Thüringen	Deutschland	Neue Bundesländer ohne Berlin	Früheres Bundesgebiet ohne Berlin
------	-----------	-------------	----------------------------------	---

Millionen EUR - in jeweiligen Preisen

2001	39 577	2 101 900	233 151	1 786 631
2002	39 990	2 132 200	237 917	1 812 188
2003	40 627	2 147 500	240 195	1 826 110
2004	41 787	2 195 700	247 015	1 867 685
2005	41 974	2 224 400	248 817	1 892 730
2006	43 530	2 313 900	258 727	1 968 779
2007	45 559	2 428 500	270 452	2 067 387
2008	45 968	2 473 800	274 969	2 103 734
2009	44 119	2 374 200	266 389	2 012 454
2010	46 749	2 495 000	278 719	2 117 498
2011	49 142	2 609 900	287 800	2 219 039

Veränderung gegenüber dem Vorjahr in % - in jeweiligen Preisen

2001	2,3	2,7	2,2	2,8
2002	1,0	1,4	2,0	1,4
2003	1,6	0,7	1,0	0,8
2004	2,9	2,2	2,8	2,3
2005	0,4	1,3	0,7	1,3
2006	3,7	4,0	4,0	4,0
2007	4,7	5,0	4,5	5,0
2008	0,9	1,9	1,7	1,8
2009	- 4,0	- 4,0	- 3,1	- 4,3
2010	6,0	5,1	4,6	5,2
2011	5,1	4,6	3,3	4,8

Anteil an Deutschland in % - in jeweiligen Preisen

2001	1,9	100	11,1	85,0
2002	1,9	100	11,2	85,0
2003	1,9	100	11,2	85,0
2004	1,9	100	11,2	85,1
2005	1,9	100	11,2	85,1
2006	1,9	100	11,2	85,1
2007	1,9	100	11,1	85,1
2008	1,9	100	11,1	85,0
2009	1,9	100	11,2	84,8
2010	1,9	100	11,2	84,9
2011	1,9	100	11,0	85,0

Noch: 1. Bruttoinlandsprodukt in Thüringen, in Deutschland und
in Großraumregionen 2001 bis 2011

Jahr	Thüringen	Deutschland	Neue Bundesländer ohne Berlin	Früheres Bundesgebiet ohne Berlin
------	-----------	-------------	----------------------------------	---

Veränderung gegenüber dem Vorjahr in % - preisbereinigt

2001	0,9	1,5	0,6	1,8
2002	- 0,5	0,0	0,7	0,0
2003	1,1	- 0,4	0,3	- 0,4
2004	1,9	1,2	1,7	1,2
2005	0,3	0,7	0,4	0,7
2006	3,2	3,7	3,2	3,8
2007	2,8	3,3	2,6	3,4
2008	- 0,3	1,1	0,3	1,1
2009	- 5,3	- 5,2	- 4,0	- 5,5
2010	4,9	4,0	3,2	4,2
2011	3,6	3,3	1,4	3,6

Kettenindex (Referenzjahr 2005) - preisbereinigt

2001	97,3	98,5	97,1	98,5
2002	96,8	98,6	97,7	98,5
2003	97,9	98,2	98,0	98,1
2004	99,7	99,3	99,6	99,3
2005	100,0	100,0	100,0	100,0
2006	103,2	103,7	103,2	103,8
2007	106,1	107,1	105,9	107,2
2008	105,8	108,3	106,3	108,4
2009	100,1	102,7	102,1	102,4
2010	105,0	106,8	105,4	106,7
2011	108,8	110,4	106,9	110,6

2. Bruttoinlandsprodukt je Erwerbstätigen in Thüringen, in Deutschland und in Großraumregionen 2001 bis 2011

Jahr	Thüringen	Deutschland	Neue Bundesländer ohne Berlin	Früheres Bundesgebiet ohne Berlin
------	-----------	-------------	----------------------------------	---

EUR - in jeweiligen Preisen

2001	37 744	53 233	39 976	55 725
2002	38 974	54 314	41 530	56 699
2003	40 357	55 180	42 409	57 589
2004	41 385	56 251	43 587	58 706
2005	41 941	57 071	44 296	59 509
2006	43 262	59 040	45 749	61 597
2007	44 589	60 930	47 102	63 595
2008	44 741	61 312	47 560	63 883
2009	43 131	58 808	46 102	61 116
2010	45 445	61 473	48 051	63 968
2011	47 500	63 421	49 554	65 974

Veränderung gegenüber dem Vorjahr in % - in jeweiligen Preisen

2001	4,1	2,4	4,1	2,1
2002	3,3	2,0	3,9	1,7
2003	3,5	1,6	2,1	1,6
2004	2,5	1,9	2,8	1,9
2005	1,3	1,5	1,6	1,4
2006	3,2	3,5	3,3	3,5
2007	3,1	3,2	3,0	3,2
2008	0,3	0,6	1,0	0,5
2009	- 3,6	- 4,1	- 3,1	- 4,3
2010	5,4	4,5	4,2	4,7
2011	4,5	3,2	3,1	3,1

Deutschland \triangleq 100 - in jeweiligen Preisen

2001	70,9	100	75,1	104,7
2002	71,8	100	76,5	104,4
2003	73,1	100	76,9	104,4
2004	73,6	100	77,5	104,4
2005	73,5	100	77,6	104,3
2006	73,3	100	77,5	104,3
2007	73,2	100	77,3	104,4
2008	73,0	100	77,6	104,2
2009	73,3	100	78,4	103,9
2010	73,9	100	78,2	104,1
2011	74,9	100	78,1	104,0

Noch: 2. Bruttoinlandsprodukt je Erwerbstätigen in Thüringen, in Deutschland und in Großraumregionen 2001 bis 2011

Jahr	Thüringen	Deutschland	Neue Bundesländer ohne Berlin	Früheres Bundesgebiet ohne Berlin
------	-----------	-------------	-------------------------------	-----------------------------------

Veränderung gegenüber dem Vorjahr in % - preisbereinigt

2001	2,6	1,2	2,4	1,1
2002	1,7	0,6	2,5	0,3
2003	3,1	0,5	1,4	0,4
2004	1,6	0,9	1,6	0,9
2005	1,2	0,8	1,3	0,7
2006	2,7	3,1	2,5	3,2
2007	1,2	1,5	1,1	1,6
2008	- 0,9	- 0,1	- 0,3	- 0,2
2009	- 4,9	- 5,2	- 3,9	- 5,5
2010	4,3	3,5	2,8	3,6
2011	3,0	1,9	1,3	1,9

Kettenindex (Referenzjahr 2005) - preisbereinigt

2001	92,9	97,3	93,5	97,7
2002	94,4	97,9	95,8	98,0
2003	97,3	98,3	97,2	98,4
2004	98,9	99,2	98,8	99,3
2005	100,0	100,0	100,0	100,0
2006	102,7	103,1	102,5	103,2
2007	103,9	104,7	103,6	104,9
2008	103,0	104,6	103,3	104,7
2009	97,9	99,1	99,2	98,9
2010	102,1	102,6	102,0	102,5
2011	105,3	104,5	103,3	104,5

3. Bruttoinlandsprodukt je geleistete Arbeitsstunde der Erwerbstätigen in Thüringen, in Deutschland und in Großraumregionen 2001 bis 2011

Jahr	Thüringen	Deutschland	Neue Bundesländer ohne Berlin	Früheres Bundesgebiet ohne Berlin
------	-----------	-------------	----------------------------------	---

EUR - in jeweiligen Preisen

2001	24,41	36,63	25,93	38,84
2002	25,50	37,68	27,27	39,82
2003	26,47	38,43	27,94	40,60
2004	26,93	39,17	28,49	41,42
2005	27,43	39,88	29,08	42,13
2006	28,44	41,46	30,19	43,82
2007	29,44	42,85	31,23	45,27
2008	29,54	43,13	31,53	45,49
2009	29,09	42,56	31,26	44,85
2010	30,11	43,77	32,14	46,15
2011	31,48	45,13	33,12	47,57

Veränderung gegenüber dem Vorjahr in % - in jeweiligen Preisen

2001	5,8	3,6	5,7	3,2
2002	4,5	2,9	5,2	2,5
2003	3,8	2,0	2,5	2,0
2004	1,7	1,9	2,0	2,0
2005	1,9	1,8	2,1	1,7
2006	3,7	4,0	3,8	4,0
2007	3,5	3,4	3,4	3,3
2008	0,3	0,7	1,0	0,5
2009	- 1,5	- 1,3	- 0,9	- 1,4
2010	3,5	2,8	2,8	2,9
2011	4,6	3,1	3,0	3,1

Deutschland \triangleq 100 - in jeweiligen Preisen

2001	66,6	100	70,8	106,0
2002	67,7	100	72,4	105,7
2003	68,9	100	72,7	105,6
2004	68,8	100	72,7	105,7
2005	68,8	100	72,9	105,6
2006	68,6	100	72,8	105,7
2007	68,7	100	72,9	105,6
2008	68,5	100	73,1	105,5
2009	68,4	100	73,4	105,4
2010	68,8	100	73,4	105,4
2011	69,8	100	73,4	105,4

Noch: 3. Bruttoinlandsprodukt je geleistete Arbeitsstunde der Erwerbstätigen
in Thüringen, in Deutschland und in Großraumregionen 2001 bis 2011

Jahr	Thüringen	Deutschland	Neue Bundesländer ohne Berlin	Früheres Bundesgebiet ohne Berlin
------	-----------	-------------	----------------------------------	---

Veränderung gegenüber dem Vorjahr in % - preisbereinigt

2001	4,3	2,5	4,0	2,2
2002	2,9	1,4	3,7	1,1
2003	3,3	0,9	1,8	0,8
2004	0,8	0,8	0,8	1,0
2005	1,7	1,2	1,7	1,1
2006	3,2	3,6	3,1	3,7
2007	1,7	1,7	1,5	1,7
2008	- 0,9	- 0,1	- 0,4	- 0,2
2009	- 2,9	- 2,5	- 1,7	- 2,6
2010	2,5	1,8	1,4	1,9
2011	3,0	1,8	1,2	1,9

Kettenindex (Referenzjahr 2005) - preisbereinigt

2001	91,8	95,8	92,4	96,2
2002	94,5	97,1	95,8	97,2
2003	97,6	98,0	97,5	98,0
2004	98,3	98,8	98,3	99,0
2005	100,0	100,0	100,0	100,0
2006	103,2	103,6	103,1	103,7
2007	104,9	105,4	104,7	105,5
2008	104,0	105,3	104,3	105,3
2009	101,0	102,7	102,5	102,6
2010	103,5	104,5	104,0	104,5
2011	106,6	106,4	105,2	106,5

4. Bruttoinlandsprodukt je Einwohner in Thüringen, in Deutschland und in Großraumregionen 2001 bis 2011

Jahr	Thüringen	Deutschland	Neue Bundesländer ohne Berlin	Früheres Bundesgebiet ohne Berlin
------	-----------	-------------	-------------------------------	-----------------------------------

EUR - in jeweiligen Preisen

2001	16 347	25 527	16 909	27 417
2002	16 650	25 850	17 403	27 700
2003	17 053	26 024	17 706	27 853
2004	17 673	26 614	18 329	28 455
2005	17 899	26 974	18 587	28 815
2006	18 739	28 093	19 463	29 979
2007	19 807	29 521	20 504	31 484
2008	20 179	30 124	21 018	32 063
2009	19 543	28 998	20 528	30 742
2010	20 856	30 517	21 613	32 371
2011	22 062	31 914	22 435	33 893

Veränderung gegenüber dem Vorjahr in % - in jeweiligen Preisen

2001	3,2	2,5	3,0	2,4
2002	1,9	1,3	2,9	1,0
2003	2,4	0,7	1,7	0,6
2004	3,6	2,3	3,5	2,2
2005	1,3	1,4	1,4	1,3
2006	4,7	4,1	4,7	4,0
2007	5,7	5,1	5,3	5,0
2008	1,9	2,0	2,5	1,8
2009	- 3,2	- 3,7	- 2,3	- 4,1
2010	6,7	5,2	5,3	5,3
2011	5,8	4,6	3,8	4,7

Deutschland \triangleq 100 - in jeweiligen Preisen

2001	64,0	100	66,2	107,4
2002	64,4	100	67,3	107,2
2003	65,5	100	68,0	107,0
2004	66,4	100	68,9	106,9
2005	66,4	100	68,9	106,8
2006	66,7	100	69,3	106,7
2007	67,1	100	69,5	106,6
2008	67,0	100	69,8	106,4
2009	67,4	100	70,8	106,0
2010	68,3	100	70,8	106,1
2011	69,1	100	70,3	106,2

Noch: 4. Bruttoinlandsprodukt je Einwohner in Thüringen, in Deutschland und
in Großraumregionen 2001 bis 2011

Jahr	Thüringen	Deutschland	Neue Bundesländer ohne Berlin	Früheres Bundesgebiet ohne Berlin
------	-----------	-------------	----------------------------------	---

Veränderung gegenüber dem Vorjahr in % - preisbereinigt

2001	1,7	1,3	1,4	1,3
2002	0,3	- 0,2	1,5	- 0,4
2003	2,0	- 0,4	1,0	- 0,6
2004	2,6	1,2	2,4	1,1
2005	1,1	0,7	1,0	0,6
2006	4,2	3,8	3,9	3,8
2007	3,8	3,4	3,4	3,4
2008	0,6	1,3	1,2	1,1
2009	- 4,5	- 4,9	- 3,2	- 5,3
2010	5,6	4,2	3,9	4,3
2011	4,3	3,3	2,0	3,5

Kettenindex (Referenzjahr 2005) - preisbereinigt

2001	94,2	98,7	94,3	99,3
2002	94,5	98,5	95,7	98,9
2003	96,4	98,1	96,7	98,3
2004	98,9	99,3	99,0	99,4
2005	100,0	100,0	100,0	100,0
2006	104,2	103,8	103,9	103,8
2007	108,2	107,4	107,5	107,3
2008	108,9	108,7	108,8	108,5
2009	104,0	103,4	105,3	102,8
2010	109,8	107,7	109,4	107,2
2011	114,6	111,3	111,5	110,9

5. Bruttoinlandsprodukt und Bruttowertschöpfung

WZ 2008	Wirtschaftsbereich	2001	2002	2003
Millionen EUR - in jeweiligen Preisen				
1	Bruttoinlandsprodukt	39 577	39 990	40 627
2	Gütersteuern abzügl. Subventionen	3 927	3 934	4 050
A - T	Bruttowertschöpfung	35 650	36 056	36 577
A	Land- und Forstwirtschaft, Fischerei	895	726	674
B - F	Produzierendes Gewerbe	10 957	10 977	11 340
B - E	Produzierendes Gewerbe ohne Baugewerbe	8 160	8 342	8 779
B	Bergbau und Gewinnung von Steinen und Erden	.	.	.
C	Verarbeitendes Gewerbe	6 906	7 060	7 517
D	Energieversorgung	.	.	.
E	Wasserversorgung, Entsorgung und Beseitigung von Umweltverschmutzung	.	.	.
F	Baugewerbe	2 797	2 634	2 561
G - T	Dienstleistungsbereiche	23 798	24 354	24 563
G - J	Handel, Verkehr, Gastgewerbe, Information und Kommunikation	6 387	6 621	6 585
G - I	Handel, Verkehr, Gastgewerbe	.	.	.
G	Handel, Instandh. u. Reparatur v. Kraftfahrz.	.	.	.
H	Verkehr und Lagerei	.	.	.
I	Gastgewerbe	.	.	.
J	Information und Kommunikation	.	.	.
K - N	Finanz-, Versicherungs- und Unternehmensdienstleister, Grundstücks- und	6 977	7 053	7 189
K	Finanz- und Versicherungsdienstleister	.	.	.
L	Grundstücks- und Wohnungswesen	.	.	.
M - N	Unternehmensdienstleister	.	.	.
M	Freiberufl., wissensch. u. techn. Dienstl.	.	.	.
N	Sonstige Unternehmensdienstleister	.	.	.
O - T	Öffentliche und sonstige Dienstleister, Erziehung, Gesundheit	10 434	10 680	10 789
O - Q	Öffentliche Dienstleister, Erziehung, Gesundheit	.	.	.
O	Öffentliche Verwaltung, Verteidigung, Sozialversicherung	.	.	.
P	Erziehung und Unterricht	.	.	.
Q	Gesundheits- und Sozialwesen	.	.	.
R - T	Sonstige Dienstleister	.	.	.
R	Kunst, Unterhaltung und Erholung	.	.	.
S	Sonstige Dienstleister a.n.g.	.	.	.
T	Häusliche Dienste	.	.	.

in Thüringen 2001 bis 2011 nach Wirtschaftsbereichen

2004	2005	2006	2007	2008	2009	2010	2011	WZ 2008
Millionen EUR - in jeweiligen Preisen								
41 787	41 974	43 530	45 559	45 968	44 119	46 749	49 142	1
4 038	4 114	4 282	4 718	4 772	4 779	4 869	5 178	2
37 749	37 860	39 248	40 841	41 196	39 341	41 881	43 964	A - T
808	526	543	699	692	510	601	672	A
11 959	12 222	13 161	14 019	13 991	12 364	14 184	15 152	B - F
9 557	9 886	10 733	11 449	11 285	9 657	11 241	11 994	B - E
.	.	.	.	53	56	38	48	B
8 202	8 434	9 140	9 766	9 852	8 206	9 694	10 463	C
.	.	.	.	683	703	733	629	D
.	.	.	.	698	692	777	854	E
2 402	2 336	2 428	2 570	2 706	2 707	2 943	3 158	F
24 981	25 112	25 544	26 123	26 513	26 467	27 095	28 140	G - T
6 567	6 461	6 569	6 484	6 472	6 089	5 879	6 299	G - J
.	.	.	.	5 624	5 220	5 032	5 159	G - I
.	.	.	.	3 497	3 241	3 051	3 059	G
.	.	.	.	1 522	1 408	1 393	1 479	H
.	.	.	.	605	572	589	622	I
.	.	.	.	848	869	847	1 140	J
7 362	7 568	7 831	8 227	8 204	8 080	8 497	9 047	K - N
.	.	.	.	793	809	889	956	K
.	.	.	.	4 306	4 271	4 285	4 596	L
.	.	.	.	3 105	2 999	3 322	3 495	M - N
.	.	.	.	1 439	1 464	1 506	1 488	M
.	.	.	.	1 666	1 535	1 816	2 007	N
11 053	11 083	11 144	11 412	11 837	12 298	12 720	12 793	O - T
.	.	.	.	9 955	10 394	10 741	10 876	O - Q
.	.	.	.	3 714	3 867	3 948	3 939	O
.	.	.	.	2 698	2 722	2 738	2 763	P
.	.	.	.	3 542	3 805	4 055	4 174	Q
.	.	.	.	1 882	1 904	1 979	1 918	R - T
.	.	.	.	544	542	548	558	R
.	.	.	.	1 299	1 319	1 386	1 312	S
.	.	.	.	39	42	45	47	T

Noch: 5. Bruttoinlandsprodukt und Bruttowertschöpfung

WZ 2008	Wirtschaftsbereich	2001	2002	2003
Veränderung gegenüber dem Vorjahr in % - in jeweiligen Preisen				
1	Bruttoinlandsprodukt	2,3	1,0	1,6
2	Gütersteuern abzügl. Subventionen	0,9	0,2	3,0
A - T	Bruttowertschöpfung	2,5	1,1	1,4
A	Land- und Forstwirtschaft, Fischerei	15,9	- 18,9	- 7,2
B - F	Produzierendes Gewerbe	0,3	0,2	3,3
B - E	Produzierendes Gewerbe ohne Baugewerbe	3,0	2,2	5,2
B	Bergbau und Gewinnung von Steinen und Erden	.	.	.
C	Verarbeitendes Gewerbe	4,1	2,2	6,5
D	Energieversorgung	.	.	.
E	Wasserversorgung, Entsorgung und Beseitigung von Umweltverschmutzung	.	.	.
F	Baugewerbe	- 6,7	- 5,8	- 2,8
G - T	Dienstleistungsbereiche	3,1	2,3	0,9
G - J	Handel, Verkehr, Gastgewerbe, Information und Kommunikation	2,0	3,7	- 0,6
G - I	Handel, Verkehr, Gastgewerbe	.	.	.
G	Handel, Instandh. u. Reparatur v. Kraftfahrz.	.	.	.
H	Verkehr und Lagerei	.	.	.
I	Gastgewerbe	.	.	.
J	Information und Kommunikation	.	.	.
K - N	Finanz-, Versicherungs- und Unternehmens- dienstleister, Grundstücks- und	4,4	1,1	1,9
K	Finanz- und Versicherungsdienstleister	.	.	.
L	Grundstücks- und Wohnungswesen	.	.	.
M - N	Unternehmensdienstleister	.	.	.
M	Freiberufl., wissensch. u. techn. Dienstl.	.	.	.
N	Sonstige Unternehmensdienstler	.	.	.
O - T	Öffentliche und sonstige Dienstleister, Erziehung, Gesundheit	2,8	2,4	1,0
O - Q	Öffentliche Dienstleister, Erziehung, Gesundheit	.	.	.
O	Öffentliche Verwaltung, Verteidigung, Sozialversicherung	.	.	.
P	Erziehung und Unterricht	.	.	.
Q	Gesundheits- und Sozialwesen	.	.	.
R - T	Sonstige Dienstleister	.	.	.
R	Kunst, Unterhaltung und Erholung	.	.	.
S	Sonstige Dienstleister a.n.g.	.	.	.
T	Häusliche Dienste	.	.	.

in Thüringen 2001 bis 2011 nach Wirtschaftsbereichen

2004	2005	2006	2007	2008	2009	2010	2011	WZ 2008
Veränderung gegenüber dem Vorjahr in % - in jeweiligen Preisen								
2,9	0,4	3,7	4,7	0,9	- 4,0	6,0	5,1	1
- 0,3	1,9	4,1	10,2	1,1	0,1	1,9	6,4	2
3,2	0,3	3,7	4,1	0,9	- 4,5	6,5	5,0	A - T
19,9	- 34,9	3,2	28,8	- 1,1	- 26,3	17,9	11,8	A
5,5	2,2	7,7	6,5	- 0,2	- 11,6	14,7	6,8	B - F
8,9	3,4	8,6	6,7	- 1,4	- 14,4	16,4	6,7	B - E
.	6,2	- 33,2	27,8	B
9,1	2,8	8,4	6,9	0,9	- 16,7	18,1	7,9	C
.	2,9	4,3	- 14,1	D
.	- 0,8	12,2	9,9	E
- 6,2	- 2,8	3,9	5,9	5,3	-	8,7	7,3	F
1,7	0,5	1,7	2,3	1,5	- 0,2	2,4	3,9	G - T
- 0,3	- 1,6	1,7	- 1,3	- 0,2	- 5,9	- 3,4	7,1	G - J
.	- 7,2	- 3,6	2,5	G - I
.	- 7,3	- 5,9	0,3	G
.	- 7,5	- 1,1	6,2	H
.	- 5,5	3,0	5,6	I
.	2,5	- 2,5	34,6	J
2,4	2,8	3,5	5,1	- 0,3	- 1,5	5,2	6,5	K - N
.	2,1	9,9	7,6	K
.	- 0,8	0,3	7,3	L
.	- 3,4	10,8	5,2	M - N
.	1,7	2,9	- 1,2	M
.	- 7,8	18,3	10,5	N
2,4	0,3	0,6	2,4	3,7	3,9	3,4	0,6	O - T
.	4,4	3,3	1,3	O - Q
.	4,1	2,1	- 0,2	O
.	0,9	0,6	0,9	P
.	7,4	6,6	2,9	Q
.	1,2	3,9	- 3,1	R - T
.	- 0,3	1,0	1,9	R
.	1,6	5,0	- 5,3	S
.	8,6	6,9	3,6	T

Noch: 5. Bruttoinlandsprodukt und Bruttowertschöpfung

WZ 2008	Wirtschaftsbereich	2001	2002	2003
Anteil der Wirtschaftsbereiche an der Bruttowertschöpfung in % - in jeweiligen Preisen				
1	Bruttoinlandsprodukt	x	x	x
2	Gütersteuern abzügl. Subventionen	x	x	x
A - T	Bruttowertschöpfung	100	100	100
A	Land- und Forstwirtschaft, Fischerei	2,5	2,0	1,8
B - F	Produzierendes Gewerbe	30,7	30,4	31,0
B - E	Produzierendes Gewerbe ohne Baugewerbe	22,9	23,1	24,0
B	Bergbau und Gewinnung von Steinen und Erden	.	.	.
C	Verarbeitendes Gewerbe	19,4	19,6	20,6
D	Energieversorgung	.	.	.
E	Wasserversorgung, Entsorgung und Beseitigung von Umweltverschmutzung	.	.	.
F	Baugewerbe	7,8	7,3	7,0
G - T	Dienstleistungsbereiche	66,8	67,5	67,2
G - J	Handel, Verkehr, Gastgewerbe, Information und Kommunikation	17,9	18,4	18,0
G - I	Handel, Verkehr, Gastgewerbe	.	.	.
G	Handel, Instandh. u. Reparatur v. Kraftfahrz.	.	.	.
H	Verkehr und Lagerei	.	.	.
I	Gastgewerbe	.	.	.
J	Information und Kommunikation	.	.	.
K - N	Finanz-, Versicherungs- und Unternehmensdienstleister, Grundstücks- und	19,6	19,6	19,7
K	Finanz- und Versicherungsdienstleister	.	.	.
L	Grundstücks- und Wohnungswesen	.	.	.
M - N	Unternehmensdienstleister	.	.	.
M	Freiberufl., wissensch. u. techn. Dienstl.	.	.	.
N	Sonstige Unternehmensdienstleister	.	.	.
O - T	Öffentliche und sonstige Dienstleister, Erziehung, Gesundheit	29,3	29,6	29,5
O - Q	Öffentliche Dienstleister, Erziehung, Gesundheit	.	.	.
O	Öffentliche Verwaltung, Verteidigung, Sozialversicherung	.	.	.
P	Erziehung und Unterricht	.	.	.
Q	Gesundheits- und Sozialwesen	.	.	.
R - T	Sonstige Dienstleister	.	.	.
R	Kunst, Unterhaltung und Erholung	.	.	.
S	Sonstige Dienstleister a.n.g.	.	.	.
T	Häusliche Dienste	.	.	.

in Thüringen 2001 bis 2011 nach Wirtschaftsbereichen

2004	2005	2006	2007	2008	2009	2010	2011	WZ 2008
x	x	x	x	x	x	x	x	1
x	x	x	x	x	x	x	x	2
100	100	100	100	100	100	100	100	A - T
2,1	1,4	1,4	1,7	1,7	1,3	1,4	1,5	A
31,7	32,3	33,5	34,3	34,0	31,4	33,9	34,5	B - F
25,3	26,1	27,3	28,0	27,4	24,5	26,8	27,3	B - E
.	.	.	.	0,1	0,1	0,1	0,1	B
21,7	22,3	23,3	23,9	23,9	20,9	23,1	23,8	C
.	.	.	.	1,7	1,8	1,7	1,4	D
.	.	.	.	1,7	1,8	1,9	1,9	E
6,4	6,2	6,2	6,3	6,6	6,9	7,0	7,2	F
66,2	66,3	65,1	64,0	64,4	67,3	64,7	64,0	G - T
17,4	17,1	16,7	15,9	15,7	15,5	14,0	14,3	G - J
.	.	.	.	13,7	13,3	12,0	11,7	G - I
.	.	.	.	8,5	8,2	7,3	7,0	G
.	.	.	.	3,7	3,6	3,3	3,4	H
.	.	.	.	1,5	1,5	1,4	1,4	I
.	.	.	.	2,1	2,2	2,0	2,6	J
19,5	20,0	20,0	20,1	19,9	20,5	20,3	20,6	K - N
.	.	.	.	1,9	2,1	2,1	2,2	K
.	.	.	.	10,5	10,9	10,2	10,5	L
.	.	.	.	7,5	7,6	7,9	7,9	M - N
.	.	.	.	3,5	3,7	3,6	3,4	M
.	.	.	.	4,0	3,9	4,3	4,6	N
29,3	29,3	28,4	27,9	28,7	31,3	30,4	29,1	O - T
.	.	.	.	24,2	26,4	25,6	24,7	O - Q
.	.	.	.	9,0	9,8	9,4	9,0	O
.	.	.	.	6,6	6,9	6,5	6,3	P
.	.	.	.	8,6	9,7	9,7	9,5	Q
.	.	.	.	4,6	4,8	4,7	4,4	R - T
.	.	.	.	1,3	1,4	1,3	1,3	R
.	.	.	.	3,2	3,4	3,3	3,0	S
.	.	.	.	0,1	0,1	0,1	0,1	T

Noch: 5. Bruttoinlandsprodukt und Bruttowertschöpfung

WZ 2008	Wirtschaftsbereich	2001	2002	2003
Anteil an Deutschland in % - in jeweiligen Preisen				
1	Bruttoinlandsprodukt	1,9	1,9	1,9
2	Gütersteuern abzügl. Subventionen	1,9	1,9	1,9
A - T	Bruttowertschöpfung	1,9	1,9	1,9
A	Land- und Forstwirtschaft, Fischerei	3,9	3,8	3,8
B - F	Produzierendes Gewerbe	1,9	2,0	2,0
B - E	Produzierendes Gewerbe ohne Baugewerbe	1,7	1,8	1,8
B	Bergbau und Gewinnung von Steinen und Erden	.	.	.
C	Verarbeitendes Gewerbe	1,7	1,7	1,8
D	Energieversorgung	.	.	.
E	Wasserversorgung, Entsorgung und Beseitigung von Umweltverschmutzung	.	.	.
F	Baugewerbe	3,0	2,9	3,0
G - T	Dienstleistungsbereiche	1,8	1,8	1,8
G - J	Handel, Verkehr, Gastgewerbe, Information und Kommunikation	1,6	1,7	1,7
G - I	Handel, Verkehr, Gastgewerbe	.	.	.
G	Handel, Instandh. u. Reparatur v. Kraftfahrz.	.	.	.
H	Verkehr und Lagerei	.	.	.
I	Gastgewerbe	.	.	.
J	Information und Kommunikation	.	.	.
K - N	Finanz-, Versicherungs- und Unternehmens- dienstleister, Grundstücks- und	1,4	1,4	1,4
K	Finanz- und Versicherungsdienstleister	.	.	.
L	Grundstücks- und Wohnungswesen	.	.	.
M - N	Unternehmensdienstleister	.	.	.
M	Freiberufl., wissensch. u. techn. Dienstl.	.	.	.
N	Sonstige Unternehmensdienstler	.	.	.
O - T	Öffentliche und sonstige Dienstleister, Erziehung, Gesundheit	2,5	2,5	2,5
O - Q	Öffentliche Dienstleister, Erziehung, Gesundheit	.	.	.
O	Öffentliche Verwaltung, Verteidigung, Sozialversicherung	.	.	.
P	Erziehung und Unterricht	.	.	.
Q	Gesundheits- und Sozialwesen	.	.	.
R - T	Sonstige Dienstleister	.	.	.
R	Kunst, Unterhaltung und Erholung	.	.	.
S	Sonstige Dienstleister a.n.g.	.	.	.
T	Häusliche Dienste	.	.	.

in Thüringen 2001 bis 2011 nach Wirtschaftsbereichen

2004	2005	2006	2007	2008	2009	2010	2011	WZ 2008
Anteil an Deutschland in % - in jeweiligen Preisen								
1,9	1,9	1,9	1,9	1,9	1,9	1,9	1,9	1
1,9	1,9	1,9	1,9	1,9	1,9	1,9	1,9	2
1,9	1,9	1,9	1,9	1,9	1,9	1,9	1,9	A - T
3,8	3,3	3,2	3,7	3,3	3,2	3,4	3,6	A
2,1	2,1	2,1	2,1	2,1	2,1	2,1	2,1	B - F
1,9	2,0	2,0	2,0	2,0	1,9	2,0	2,0	B - E
.	.	.	.	0,8	1,1	0,7	0,9	B
1,9	1,9	1,9	1,9	2,0	2,0	2,0	2,0	C
.	.	.	.	1,3	1,3	1,3	1,4	D
.	.	.	.	2,9	3,0	3,2	3,2	E
2,9	2,9	2,9	2,9	2,9	2,9	2,9	2,9	F
1,8	1,8	1,8	1,7	1,7	1,8	1,8	1,8	G - T
1,6	1,6	1,6	1,5	1,5	1,4	1,4	1,5	G - J
.	.	.	.	1,6	1,6	1,5	1,5	G - I
.	.	.	.	1,6	1,5	1,5	1,5	G
.	.	.	.	1,6	1,6	1,6	1,7	H
.	.	.	.	1,7	1,7	1,6	1,6	I
.	.	.	.	1,0	0,9	0,9	1,2	J
1,4	1,4	1,4	1,4	1,3	1,4	1,4	1,4	K - N
.	.	.	.	0,9	0,9	0,9	0,9	K
.	.	.	.	1,6	1,6	1,6	1,6	L
.	.	.	.	1,2	1,3	1,4	1,4	M - N
.	.	.	.	1,0	1,1	1,1	1,1	M
.	.	.	.	1,5	1,5	1,7	1,7	N
2,5	2,5	2,5	2,5	2,5	2,5	2,5	2,4	O - T
.	.	.	.	2,6	2,6	2,6	2,6	O - Q
.	.	.	.	2,8	2,8	2,8	2,8	O
.	.	.	.	2,8	2,7	2,7	2,6	P
.	.	.	.	2,4	2,4	2,4	2,4	Q
.	.	.	.	1,9	1,9	1,9	1,8	R - T
.	.	.	.	1,7	1,7	1,7	1,7	R
.	.	.	.	2,1	2,1	2,2	2,0	S
.	.	.	.	0,6	0,6	0,6	0,6	T

Noch: 5. Bruttoinlandsprodukt und Bruttowertschöpfung

WZ 2008	Wirtschaftsbereich	2001	2002	2003
Veränderung gegenüber dem Vorjahr in % - preisbereinigt				
1	Bruttoinlandsprodukt	0,9	- 0,5	1,1
2	Gütersteuern abzügl. Subventionen	- 1,9	- 2,9	0,0
A - T	Bruttowertschöpfung	1,2	- 0,2	1,3
A	Land- und Forstwirtschaft, Fischerei	- 0,5	- 4,0	3,2
B - F	Produzierendes Gewerbe	0,5	- 0,7	3,5
B - E	Produzierendes Gewerbe ohne Baugewerbe	3,4	1,3	5,6
B	Bergbau und Gewinnung von Steinen und Erden	.	.	.
C	Verarbeitendes Gewerbe	5,4	1,4	7,3
D	Energieversorgung	.	.	.
E	Wasserversorgung, Entsorgung und Beseitigung von Umweltverschmutzung	.	.	.
F	Baugewerbe	- 7,4	- 6,5	- 3,2
G - T	Dienstleistungsbereiche	1,6	0,1	0,2
G - J	Handel, Verkehr, Gastgewerbe, Information und Kommunikation	1,8	2,1	0,0
G - I	Handel, Verkehr, Gastgewerbe	.	.	.
G	Handel, Instandh. u. Reparatur v. Kraftfahrz.	.	.	.
H	Verkehr und Lagerei	.	.	.
I	Gastgewerbe	.	.	.
J	Information und Kommunikation	.	.	.
K - N	Finanz-, Versicherungs- und Unternehmens- dienstleister, Grundstücks- und	4,3	0,3	1,2
K	Finanz- und Versicherungsdienstleister	.	.	.
L	Grundstücks- und Wohnungswesen	.	.	.
M - N	Unternehmensdienstleister	.	.	.
M	Freiberufl., wissensch. u. techn. Dienstl.	.	.	.
N	Sonstige Unternehmensdienstler	.	.	.
O - T	Öffentliche und sonstige Dienstleister, Erziehung, Gesundheit	- 0,4	- 1,2	- 0,4
O - Q	Öffentliche Dienstleister, Erziehung, Gesundheit	.	.	.
O	Öffentliche Verwaltung, Verteidigung, Sozialversicherung	.	.	.
P	Erziehung und Unterricht	.	.	.
Q	Gesundheits- und Sozialwesen	.	.	.
R - T	Sonstige Dienstleister	.	.	.
R	Kunst, Unterhaltung und Erholung	.	.	.
S	Sonstige Dienstleister a.n.g.	.	.	.
T	Häusliche Dienste	.	.	.

in Thüringen 2001 bis 2011 nach Wirtschaftsbereichen

2004	2005	2006	2007	2008	2009	2010	2011	WZ 2008
1,9	0,3	3,2	2,8	- 0,3	- 5,3	4,9	3,6	1
- 2,4	- 1,3	2,4	- 2,5	- 1,7	- 1,3	1,4	3,9	2
2,3	0,4	3,3	3,4	- 0,2	- 5,8	5,3	3,6	A - T
34,2	- 22,4	- 8,1	53,7	- 6,0	1,9	- 11,3	- 16,2	A
5,3	2,8	7,3	5,5	- 1,9	- 15,2	15,9	6,8	B - F
8,9	4,4	8,9	6,7	- 2,3	- 17,5	18,0	7,2	B - E
.	7,1	- 34,3	23,8	B
9,9	4,7	11,1	6,9	0,8	- 21,1	20,9	9,6	C
.	8,7	5,4	- 21,8	D
.	6,0	1,3	3,8	E
- 6,8	- 3,6	0,4	0,1	- 0,1	- 5,7	8,4	5,1	F
0,1	-	1,6	1,2	0,9	- 1,0	0,7	2,4	G - T
0,7	- 1,5	3,4	- 2,2	2,0	- 4,8	- 4,6	6,7	G - J
.	- 6,3	- 5,6	1,1	G - I
.	- 3,7	- 8,3	- 2,3	G
.	- 10,3	0,1	7,1	H
.	- 11,6	- 4,0	4,5	I
.	5,2	1,4	40,1	J
- 0,1	1,9	2,0	4,2	- 1,3	- 0,9	3,5	5,2	K - N
.	- 7,4	0,8	10,2	K
.	3,1	- 0,9	5,5	L
.	- 4,9	10,6	3,4	M - N
.	1,1	3,9	- 2,3	M
.	- 10,0	16,9	8,1	N
- 0,1	- 0,3	0,4	1,2	1,7	0,9	1,4	- 1,5	O - T
.	1,3	1,2	- 0,8	O - Q
.	1,4	1,4	- 3,7	O
.	- 2,2	- 5,3	- 1,2	P
.	3,9	5,6	2,1	Q
.	- 0,9	2,3	- 5,0	R - T
.	- 2,2	- 0,9	0,4	R
.	- 0,6	3,6	- 7,3	S
.	6,7	4,9	1,6	T

Noch: 5. Bruttoinlandsprodukt und Bruttowertschöpfung

WZ 2008	Wirtschaftsbereich	2001	2002	2003
Kettenindex (Referenzjahr 2005) - preisbereinigt				
1	Bruttoinlandsprodukt	97,3	96,8	97,9
2	Gütersteuern abzügl. Subventionen	106,9	103,8	103,8
A - T	Bruttowertschöpfung	96,3	96,1	97,3
A	Land- und Forstwirtschaft, Fischerei	96,9	93,1	96,0
B - F	Produzierendes Gewerbe	89,8	89,2	92,4
B - E	Produzierendes Gewerbe ohne Baugewerbe	82,2	83,3	88,0
B	Bergbau und Gewinnung von Steinen und Erden	.	.	.
C	Verarbeitendes Gewerbe	79,9	81,1	87,0
D	Energieversorgung	.	.	.
E	Wasserversorgung, Entsorgung und Beseitigung von Umweltverschmutzung	.	.	.
F	Baugewerbe	123,0	114,9	111,3
G - T	Dienstleistungsbereiche	99,6	99,7	99,9
G - J	Handel, Verkehr, Gastgewerbe, Information und Kommunikation	98,8	100,8	100,8
G - I	Handel, Verkehr, Gastgewerbe	.	.	.
G	Handel, Instandh. u. Reparatur v. Kraftfahrz.	.	.	.
H	Verkehr und Lagerei	.	.	.
I	Gastgewerbe	.	.	.
J	Information und Kommunikation	.	.	.
K - N	Finanz-, Versicherungs- und Unternehmens- dienstleister, Grundstücks- und	96,8	97,1	98,3
K	Finanz- und Versicherungsdienstleister	.	.	.
L	Grundstücks- und Wohnungswesen	.	.	.
M - N	Unternehmensdienstleister	.	.	.
M	Freiberufl., wissensch. u. techn. Dienstl.	.	.	.
N	Sonstige Unternehmensdienstler	.	.	.
O - T	Öffentliche und sonstige Dienstleister, Erziehung, Gesundheit	102,0	100,8	100,4
O - Q	Öffentliche Dienstleister, Erziehung, Gesundheit	.	.	.
O	Öffentliche Verwaltung, Verteidigung, Sozialversicherung	.	.	.
P	Erziehung und Unterricht	.	.	.
Q	Gesundheits- und Sozialwesen	.	.	.
R - T	Sonstige Dienstleister	.	.	.
R	Kunst, Unterhaltung und Erholung	.	.	.
S	Sonstige Dienstleister a.n.g.	.	.	.
T	Häusliche Dienste	.	.	.

6. Bruttoinlandsprodukt und Bruttowertschöpfung

WZ 2008	Wirtschaftsbereich	2001	2002	2003
Millionen EUR - in jeweiligen Preisen				
1	Bruttoinlandsprodukt	2 101 900	2 132 200	2 147 500
2	Gütersteuern abzügl. Subventionen	208 550	209 730	214 060
A - T	Bruttowertschöpfung	1 893 350	1 922 470	1 933 440
A	Land- und Forstwirtschaft, Fischerei	22 820	19 120	17 720
B - F	Produzierendes Gewerbe	564 160	559 240	560 730
B - E	Produzierendes Gewerbe ohne Baugewerbe	471 760	469 400	474 570
B	Bergbau und Gewinnung von Steinen und Erden	.	.	.
C	Verarbeitendes Gewerbe	417 510	413 140	418 300
D	Energieversorgung	.	.	.
E	Wasserversorgung, Entsorgung und Beseitigung von Umweltverschmutzung	.	.	.
F	Baugewerbe	92 400	89 840	86 160
G - T	Dienstleistungsbereiche	1 306 370	1 344 110	1 354 990
G - J	Handel, Verkehr, Gastgewerbe, Information und Kommunikation	393 140	396 800	390 120
G - I	Handel, Verkehr, Gastgewerbe	.	.	.
G	Handel, Instandh. u. Reparatur v. Kraftfahrz.	.	.	.
H	Verkehr und Lagerei	.	.	.
I	Gastgewerbe	.	.	.
J	Information und Kommunikation	.	.	.
K - N	Finanz-, Versicherungs- und Unternehmensdienstleister, Grundstücks- und	501 130	520 320	532 240
K	Finanz- und Versicherungsdienstleister	.	.	.
L	Grundstücks- und Wohnungswesen	.	.	.
M - N	Unternehmensdienstleister	.	.	.
M	Freiberufl., wissensch. u. techn. Dienstl.	.	.	.
N	Sonstige Unternehmensdienstleister	.	.	.
O - T	Öffentliche und sonstige Dienstleister, Erziehung, Gesundheit	412 100	426 990	432 630
O - Q	Öffentliche Dienstleister, Erziehung, Gesundheit	.	.	.
O	Öffentliche Verwaltung, Verteidigung, Sozialversicherung	.	.	.
P	Erziehung und Unterricht	.	.	.
Q	Gesundheits- und Sozialwesen	.	.	.
R - T	Sonstige Dienstleister	.	.	.
R	Kunst, Unterhaltung und Erholung	.	.	.
S	Sonstige Dienstleister a.n.g.	.	.	.
T	Häusliche Dienste	.	.	.

in Deutschland 2001 bis 2011 nach Wirtschaftsbereichen

2004	2005	2006	2007	2008	2009	2010	2011	WZ 2008
Millionen EUR - in jeweiligen Preisen								
2 195 700	2 224 400	2 313 900	2 428 500	2 473 800	2 374 200	2 495 000	2 609 900	1
212 160	218 040	227 620	251 510	256 800	257 150	259 840	275 010	2
1 983 540	2 006 360	2 086 280	2 176 990	2 217 000	2 117 050	2 235 160	2 334 890	A - T
21 210	16 090	17 130	18 960	21 190	15 890	17 810	18 460	A
580 920	587 800	628 860	663 920	668 090	588 860	675 730	716 980	B - F
496 930	506 150	544 320	575 230	574 770	495 300	573 630	607 800	B - E
.	.	.	.	6 570	5 320	5 410	5 600	B
434 940	441 780	475 030	502 420	492 100	413 120	489 300	529 790	C
.	.	.	.	51 940	53 550	54 380	45 800	D
.	.	.	.	24 160	23 310	24 540	26 610	E
83 990	81 650	84 540	88 690	93 320	93 560	102 100	109 180	F
1 381 410	1 402 470	1 440 290	1 494 110	1 527 720	1 512 300	1 541 620	1 599 450	G - T
398 870	406 440	419 940	436 770	439 740	428 070	416 500	433 750	G - J
.	.	.	.	352 480	334 430	326 270	339 090	G - I
.	.	.	.	220 910	213 820	202 390	210 670	G
.	.	.	.	95 960	86 200	87 460	89 440	H
.	.	.	.	35 610	34 410	36 420	38 980	I
.	.	.	.	87 260	93 640	90 230	94 660	J
540 860	548 840	566 250	594 400	608 250	587 160	612 800	638 560	K - N
.	.	.	.	83 640	93 110	101 780	101 470	K
.	.	.	.	266 450	263 230	267 650	283 150	L
.	.	.	.	258 160	230 820	243 370	253 940	M - N
.	.	.	.	147 430	130 240	134 860	138 250	M
.	.	.	.	110 730	100 580	108 510	115 690	N
441 680	447 190	454 100	462 940	479 730	497 070	512 320	527 140	O - T
.	.	.	.	379 350	396 030	409 470	421 870	O - Q
.	.	.	.	132 080	137 140	139 720	142 550	O
.	.	.	.	96 590	99 740	102 760	106 030	P
.	.	.	.	150 680	159 150	166 990	173 290	Q
.	.	.	.	100 380	101 040	102 850	105 270	R - T
.	.	.	.	31 940	31 250	31 840	33 330	R
.	.	.	.	61 750	62 930	63 990	64 700	S
.	.	.	.	6 690	6 860	7 020	7 240	T

Noch: 6. Bruttoinlandsprodukt und Bruttowertschöpfung

WZ 2008	Wirtschaftsbereich	2001	2002	2003
Veränderung gegenüber dem Vorjahr in % - in jeweiligen Preisen				
1	Bruttoinlandsprodukt	2,7	1,4	0,7
2	Gütersteuern abzügl. Subventionen	1,2	0,6	2,1
A - T	Bruttowertschöpfung	2,8	1,5	0,6
A	Land- und Forstwirtschaft, Fischerei	11,6	- 16,2	- 7,3
B - F	Produzierendes Gewerbe	0,4	- 0,9	0,3
B - E	Produzierendes Gewerbe ohne Baugewerbe	1,5	- 0,5	1,1
B	Bergbau und Gewinnung von Steinen und Erden	.	.	.
C	Verarbeitendes Gewerbe	1,8	- 1,0	1,2
D	Energieversorgung	.	.	.
E	Wasserversorgung, Entsorgung und Beseitigung von Umweltverschmutzung	.	.	.
F	Baugewerbe	- 5,0	- 2,8	- 4,1
G - T	Dienstleistungsbereiche	3,7	2,9	0,8
G - J	Handel, Verkehr, Gastgewerbe, Information und Kommunikation	5,3	0,9	- 1,7
G - I	Handel, Verkehr, Gastgewerbe	.	.	.
G	Handel, Instandh. u. Reparatur v. Kraftfahrz.	.	.	.
H	Verkehr und Lagerei	.	.	.
I	Gastgewerbe	.	.	.
J	Information und Kommunikation	.	.	.
K - N	Finanz-, Versicherungs- und Unternehmens- dienstleister, Grundstücks- und	3,8	3,8	2,3
K	Finanz- und Versicherungsdienstleister	.	.	.
L	Grundstücks- und Wohnungswesen	.	.	.
M - N	Unternehmensdienstleister	.	.	.
M	Freiberufl., wissensch. u. techn. Dienstl.	.	.	.
N	Sonstige Unternehmensdienstler	.	.	.
O - T	Öffentliche und sonstige Dienstleister, Erziehung, Gesundheit	2,2	3,6	1,3
O - Q	Öffentliche Dienstleister, Erziehung, Gesundheit	.	.	.
O	Öffentliche Verwaltung, Verteidigung, Sozialversicherung	.	.	.
P	Erziehung und Unterricht	.	.	.
Q	Gesundheits- und Sozialwesen	.	.	.
R - T	Sonstige Dienstleister	.	.	.
R	Kunst, Unterhaltung und Erholung	.	.	.
S	Sonstige Dienstleister a.n.g.	.	.	.
T	Häusliche Dienste	.	.	.

in Deutschland 2001 bis 2011 nach Wirtschaftsbereichen

2004	2005	2006	2007	2008	2009	2010	2011	WZ 2008
Veränderung gegenüber dem Vorjahr in % - in jeweiligen Preisen								
2,2	1,3	4,0	5,0	1,9	- 4,0	5,1	4,6	1
- 0,9	2,8	4,4	10,5	2,1	0,1	1,0	5,8	2
2,6	1,2	4,0	4,3	1,8	- 4,5	5,6	4,5	A - T
19,7	- 24,1	6,5	10,7	11,8	- 25,0	12,1	3,7	A
3,6	1,2	7,0	5,6	0,6	- 11,9	14,8	6,1	B - F
4,7	1,9	7,5	5,7	- 0,1	- 13,8	15,8	6,0	B - E
.	- 19,0	1,7	3,5	B
4,0	1,6	7,5	5,8	- 2,1	- 16,1	18,4	8,3	C
.	3,1	1,6	- 15,8	D
.	- 3,5	5,3	8,4	E
- 2,5	- 2,8	3,5	4,9	5,2	0,3	9,1	6,9	F
2,0	1,5	2,7	3,7	2,2	- 1,0	1,9	3,8	G - T
2,2	1,9	3,3	4,0	0,7	- 2,7	- 2,7	4,1	G - J
.	- 5,1	- 2,4	3,9	G - I
.	- 3,2	- 5,3	4,1	G
.	- 10,2	1,5	2,3	H
.	- 3,4	5,8	7,0	I
.	7,3	- 3,6	4,9	J
1,6	1,5	3,2	5,0	2,3	- 3,5	4,4	4,2	K - N
.	11,3	9,3	- 0,3	K
.	- 1,2	1,7	5,8	L
.	- 10,6	5,4	4,3	M - N
.	- 11,7	3,5	2,5	M
.	- 9,2	7,9	6,6	N
2,1	1,2	1,5	1,9	3,6	3,6	3,1	2,9	O - T
.	4,4	3,4	3,0	O - Q
.	3,8	1,9	2,0	O
.	3,3	3,0	3,2	P
.	5,6	4,9	3,8	Q
.	0,7	1,8	2,4	R - T
.	- 2,2	1,9	4,7	R
.	1,9	1,7	1,1	S
.	2,5	2,3	3,1	T

Noch: 6. Bruttoinlandsprodukt und Bruttowertschöpfung

WZ 2008	Wirtschaftsbereich	2001	2002	2003
------------	--------------------	------	------	------

Anteil der Wirtschaftsbereiche an der Bruttowertschöpfung in % - in jeweiligen Preisen

1	Bruttoinlandsprodukt	x	x	x
2	Gütersteuern abzügl. Subventionen	x	x	x
A - T	Bruttowertschöpfung	100	100	100
A	Land- und Forstwirtschaft, Fischerei	1,2	1,0	0,9
B - F	Produzierendes Gewerbe	29,8	29,1	29,0
B - E	Produzierendes Gewerbe ohne Baugewerbe	24,9	24,4	24,5
B	Bergbau und Gewinnung von Steinen und Erden	.	.	.
C	Verarbeitendes Gewerbe	22,1	21,5	21,6
D	Energieversorgung	.	.	.
E	Wasserversorgung, Entsorgung und Beseitigung von Umweltverschmutzung	.	.	.
F	Baugewerbe	4,9	4,7	4,5
G - T	Dienstleistungsbereiche	69,0	69,9	70,1
G - J	Handel, Verkehr, Gastgewerbe, Information und Kommunikation	20,8	20,6	20,2
G - I	Handel, Verkehr, Gastgewerbe	.	.	.
G	Handel, Instandh. u. Reparatur v. Kraftfahrz.	.	.	.
H	Verkehr und Lagerei	.	.	.
I	Gastgewerbe	.	.	.
J	Information und Kommunikation	.	.	.
K - N	Finanz-, Versicherungs- und Unternehmensdienstleister, Grundstücks- und	26,5	27,1	27,5
K	Finanz- und Versicherungsdienstleister	.	.	.
L	Grundstücks- und Wohnungswesen	.	.	.
M - N	Unternehmensdienstleister	.	.	.
M	Freiberufl., wissensch. u. techn. Dienstl.	.	.	.
N	Sonstige Unternehmensdienstleister	.	.	.
O - T	Öffentliche und sonstige Dienstleister, Erziehung, Gesundheit	21,8	22,2	22,4
O - Q	Öffentliche Dienstleister, Erziehung, Gesundheit	.	.	.
O	Öffentliche Verwaltung, Verteidigung, Sozialversicherung	.	.	.
P	Erziehung und Unterricht	.	.	.
Q	Gesundheits- und Sozialwesen	.	.	.
R - T	Sonstige Dienstleister	.	.	.
R	Kunst, Unterhaltung und Erholung	.	.	.
S	Sonstige Dienstleister a.n.g.	.	.	.
T	Häusliche Dienste	.	.	.

in Deutschland 2001 bis 2011 nach Wirtschaftsbereichen

2004	2005	2006	2007	2008	2009	2010	2011	WZ 2008
x	x	x	x	x	x	x	x	1
x	x	x	x	x	x	x	x	2
100	100	100	100	100	100	100	100	A - T
1,1	0,8	0,8	0,9	1,0	0,8	0,8	0,8	A
29,3	29,3	30,1	30,5	30,1	27,8	30,2	30,7	B - F
25,1	25,2	26,1	26,4	25,9	23,4	25,7	26,0	B - E
.	.	.	.	0,3	0,3	0,2	0,2	B
21,9	22,0	22,8	23,1	22,2	19,5	21,9	22,7	C
.	.	.	.	2,3	2,5	2,4	2,0	D
.	.	.	.	1,1	1,1	1,1	1,1	E
4,2	4,1	4,1	4,1	4,2	4,4	4,6	4,7	F
69,6	69,9	69,0	68,6	68,9	71,4	69,0	68,5	G - T
20,1	20,3	20,1	20,1	19,8	20,2	18,6	18,6	G - J
.	.	.	.	15,9	15,8	14,6	14,5	G - I
.	.	.	.	10,0	10,1	9,0	9,1	G
.	.	.	.	4,3	4,1	3,9	3,8	H
.	.	.	.	1,6	1,6	1,6	1,7	I
.	.	.	.	3,9	4,4	4,0	4,1	J
27,3	27,4	27,1	27,3	27,4	27,7	27,4	27,3	K - N
.	.	.	.	3,8	4,4	4,6	4,3	K
.	.	.	.	12,0	12,4	12,0	12,1	L
.	.	.	.	11,6	10,9	10,9	10,9	M - N
.	.	.	.	6,6	6,2	6,0	5,9	M
.	.	.	.	5,0	4,8	4,9	5,0	N
22,3	22,3	21,8	21,3	21,6	23,5	22,9	22,6	O - T
.	.	.	.	17,1	18,7	18,3	18,1	O - Q
.	.	.	.	6,0	6,5	6,3	6,1	O
.	.	.	.	4,4	4,7	4,6	4,5	P
.	.	.	.	6,8	7,5	7,5	7,4	Q
.	.	.	.	4,5	4,8	4,6	4,5	R - T
.	.	.	.	1,4	1,5	1,4	1,4	R
.	.	.	.	2,8	3,0	2,9	2,8	S
.	.	.	.	0,3	0,3	0,3	0,3	T

Noch: 6. Bruttoinlandsprodukt und Bruttowertschöpfung

WZ 2008	Wirtschaftsbereich	2001	2002	2003
Veränderung gegenüber dem Vorjahr in % - preisbereinigt				
1	Bruttoinlandsprodukt	1,5	0,0	- 0,4
2	Gütersteuern abzügl. Subventionen	- 1,3	- 2,4	- 1,5
A - T	Bruttowertschöpfung	1,8	0,3	- 0,3
A	Land- und Forstwirtschaft, Fischerei	- 4,3	- 0,8	3,0
B - F	Produzierendes Gewerbe	- 0,1	- 2,1	0,1
B - E	Produzierendes Gewerbe ohne Baugewerbe	1,1	- 1,9	0,9
B	Bergbau und Gewinnung von Steinen und Erden	.	.	.
C	Verarbeitendes Gewerbe	1,8	- 2,4	1,4
D	Energieversorgung	.	.	.
E	Wasserversorgung, Entsorgung und Beseitigung von Umweltverschmutzung	.	.	.
F	Baugewerbe	- 5,8	- 3,6	- 4,5
G - T	Dienstleistungsbereiche	2,8	1,4	- 0,4
G - J	Handel, Verkehr, Gastgewerbe, Information und Kommunikation	5,4	0,8	- 1,4
G - I	Handel, Verkehr, Gastgewerbe	.	.	.
G	Handel, Instandh. u. Reparatur v. Kraftfahrz.	.	.	.
H	Verkehr und Lagerei	.	.	.
I	Gastgewerbe	.	.	.
J	Information und Kommunikation	.	.	.
K - N	Finanz-, Versicherungs- und Unternehmens- dienstleister, Grundstücks- und	3,1	2,2	- 0,3
K	Finanz- und Versicherungsdienstleister	.	.	.
L	Grundstücks- und Wohnungswesen	.	.	.
M - N	Unternehmensdienstleister	.	.	.
M	Freiberufl., wissensch. u. techn. Dienstl.	.	.	.
N	Sonstige Unternehmensdienstler	.	.	.
O - T	Öffentliche und sonstige Dienstleister, Erziehung, Gesundheit	0,0	0,9	0,3
O - Q	Öffentliche Dienstleister, Erziehung, Gesundheit	.	.	.
O	Öffentliche Verwaltung, Verteidigung, Sozialversicherung	.	.	.
P	Erziehung und Unterricht	.	.	.
Q	Gesundheits- und Sozialwesen	.	.	.
R - T	Sonstige Dienstleister	.	.	.
R	Kunst, Unterhaltung und Erholung	.	.	.
S	Sonstige Dienstleister a.n.g.	.	.	.
T	Häusliche Dienste	.	.	.

in Deutschland 2001 bis 2011 nach Wirtschaftsbereichen

2004	2005	2006	2007	2008	2009	2010	2011	WZ 2008
Veränderung gegenüber dem Vorjahr in % - preisbereinigt								
1,2	0,7	3,7	3,3	1,1	- 5,2	4,0	3,3	1
- 3,1	- 0,9	2,9	- 2,1	- 0,2	- 1,1	0,6	3,6	2
1,6	0,9	3,8	3,9	1,2	- 5,6	4,4	3,3	A - T
33,9	- 9,3	- 5,1	35,4	6,3	4,4	- 15,0	- 22,5	A
3,2	1,1	5,9	4,2	- 1,7	- 15,0	15,3	5,3	B - F
4,3	1,8	6,8	5,0	- 1,9	- 16,6	16,5	5,5	B - E
.	- 0,9	- 2,3	- 13,9	B
4,1	2,3	9,0	5,0	- 2,7	- 20,7	20,1	9,1	C
.	8,9	2,6	- 23,3	D
.	8,2	- 10,9	0,8	E
- 3,2	- 3,6	0,2	- 0,8	- 0,2	- 5,4	8,7	4,7	F
0,6	0,9	3,0	3,3	2,5	- 1,7	0,4	2,7	G - T
3,3	1,9	5,2	3,5	2,9	- 0,1	- 3,9	3,9	G - J
.	- 2,5	- 4,9	2,7	G - I
.	2,0	- 8,6	0,4	G
.	- 10,3	3,1	6,6	H
.	- 9,6	- 1,3	5,9	I
.	9,9	- 0,2	8,4	J
- 1,2	0,2	2,8	5,0	1,8	- 4,7	2,4	3,1	K - N
.	- 1,7	1,3	2,2	K
.	1,6	0,1	3,5	L
.	- 12,2	5,5	3,1	M - N
.	- 12,4	4,6	1,7	M
.	- 11,9	6,8	4,9	N
0,3	0,8	1,4	1,0	2,9	0,8	1,7	1,3	O - T
.	1,4	2,1	1,5	O - Q
.	1,4	1,3	0,1	O
.	0,1	0,1	1,1	P
.	2,2	3,9	3,0	Q
.	- 1,4	0,3	0,2	R - T
.	- 4,0	0,5	3,0	R
.	- 0,3	0,2	- 1,2	S
.	0,8	0,4	1,1	T

Noch: 6. Bruttoinlandsprodukt und Bruttowertschöpfung

WZ 2008	Wirtschaftsbereich	2001	2002	2003
Kettenindex (Referenzjahr 2005) - preisbereinigt				
1	Bruttoinlandsprodukt	98,5	98,6	98,2
2	Gütersteuern abzügl. Subventionen	108,3	105,7	104,1
A - T	Bruttowertschöpfung	97,5	97,8	97,6
A	Land- und Forstwirtschaft, Fischerei	80,7	80,0	82,4
B - F	Produzierendes Gewerbe	98,0	95,9	95,9
B - E	Produzierendes Gewerbe ohne Baugewerbe	95,0	93,3	94,1
B	Bergbau und Gewinnung von Steinen und Erden	.	.	.
C	Verarbeitendes Gewerbe	94,9	92,6	93,9
D	Energieversorgung	.	.	.
E	Wasserversorgung, Entsorgung und Beseitigung von Umweltverschmutzung	.	.	.
F	Baugewerbe	116,4	112,2	107,2
G - T	Dienstleistungsbereiche	97,6	98,9	98,5
G - J	Handel, Verkehr, Gastgewerbe, Information und Kommunikation	95,5	96,3	95,0
G - I	Handel, Verkehr, Gastgewerbe	.	.	.
G	Handel, Instandh. u. Reparatur v. Kraftfahrz.	.	.	.
H	Verkehr und Lagerei	.	.	.
I	Gastgewerbe	.	.	.
J	Information und Kommunikation	.	.	.
K - N	Finanz-, Versicherungs- und Unternehmens- dienstleister, Grundstücks- und	99,2	101,3	101,0
K	Finanz- und Versicherungsdienstleister	.	.	.
L	Grundstücks- und Wohnungswesen	.	.	.
M - N	Unternehmensdienstleister	.	.	.
M	Freiberufl., wissensch. u. techn. Dienstl.	.	.	.
N	Sonstige Unternehmensdienstler	.	.	.
O - T	Öffentliche und sonstige Dienstleister, Erziehung, Gesundheit	97,7	98,6	98,9
O - Q	Öffentliche Dienstleister, Erziehung, Gesundheit	.	.	.
O	Öffentliche Verwaltung, Verteidigung, Sozialversicherung	.	.	.
P	Erziehung und Unterricht	.	.	.
Q	Gesundheits- und Sozialwesen	.	.	.
R - T	Sonstige Dienstleister	.	.	.
R	Kunst, Unterhaltung und Erholung	.	.	.
S	Sonstige Dienstleister a.n.g.	.	.	.
T	Häusliche Dienste	.	.	.

7. Bruttoinlandsprodukt und Bruttowertschöpfung

WZ 2008	Wirtschaftsbereich	2001	2002	2003
------------	--------------------	------	------	------

EUR - in jeweiligen Preisen

	Bruttoinlandsprodukt	37 744	38 974	40 357
A - T	Bruttowertschöpfung	33 999	35 140	36 334
A	Land- und Forstwirtschaft, Fischerei	35 149	29 768	29 315
B - F	Produzierendes Gewerbe	33 348	35 140	37 430
B - E	Produzierendes Gewerbe ohne Baugewerbe	38 591	39 750	42 259
B	Bergbau und Gewinnung von Steinen und Erden	.	.	.
C	Verarbeitendes Gewerbe	35 638	36 691	39 452
D	Energieversorgung	.	.	.
E	Wasserversorgung, Entsorgung und Beseitigung von Umweltverschmutzung	.	.	.
F	Baugewerbe	23 881	25 701	26 895
G - T	Dienstleistungsbereiche	34 265	35 331	36 084
G - J	Handel, Verkehr, Gastgewerbe, Information und Kommunikation	26 806	28 016	28 108
G - I	Handel, Verkehr, Gastgewerbe	.	.	.
G	Handel, Instandh. u. Reparatur v. Kraftfahrz.	.	.	.
H	Verkehr und Lagerei	.	.	.
I	Gastgewerbe	.	.	.
J	Information und Kommunikation	.	.	.
K - N	Finanz-, Versicherungs- und Unternehmensdienstleister, Grundstücks- und	58 691	59 399	60 049
K	Finanz- und Versicherungsdienstleister	.	.	.
L	Grundstücks- und Wohnungswesen	.	.	.
M - N	Unternehmensdienstleister	.	.	.
M	Freiberufl., wissensch. u. techn. Dienstl.	.	.	.
N	Sonstige Unternehmensdienstleister	.	.	.
O - T	Öffentliche und sonstige Dienstleister, Erziehung, Gesundheit	30 927	31 952	33 021
O - Q	Öffentliche Dienstleister, Erziehung, Gesundheit	.	.	.
O	Öffentliche Verwaltung, Verteidigung, Sozialversicherung	.	.	.
P	Erziehung und Unterricht	.	.	.
Q	Gesundheits- und Sozialwesen	.	.	.
R - T	Sonstige Dienstleister	.	.	.
R	Kunst, Unterhaltung und Erholung	.	.	.
S	Sonstige Dienstleister a.n.g.	.	.	.
T	Häusliche Dienste	.	.	.

je Erwerbstätigen in Thüringen 2001 bis 2011 nach Wirtschaftsbereichen

2004	2005	2006	2007	2008	2009	2010	2011	WZ 2008
EUR - in jeweiligen Preisen								
41 385	41 941	43 262	44 589	44 741	43 131	45 445	47 500	
37 386	37 830	39 006	39 971	40 097	38 460	40 712	42 495	A - T
35 779	24 787	26 332	33 031	32 385	24 467	29 146	31 385	A
39 831	41 502	44 654	46 342	45 383	40 674	46 969	48 909	B - F
45 735	47 794	51 803	53 719	51 279	44 651	52 116	53 725	B - E
.	.	.	.	47 587	51 439	39 022	49 301	B
42 791	44 447	48 016	49 662	48 317	40 894	48 404	50 465	C
.	.	.	.	139 615	143 021	147 895	119 680	D
.	.	.	.	68 594	72 023	81 736	88 157	E
26 317	26 652	27 735	28 753	30 675	30 866	34 106	36 487	F
36 370	36 655	36 975	37 421	37 997	37 914	38 374	40 008	G - T
27 658	27 583	28 207	27 698	27 864	26 572	25 984	27 889	G - J
.	.	.	.	26 599	24 868	24 190	24 908	G - I
.	.	.	.	27 074	25 358	24 176	24 295	G
.	.	.	.	34 331	32 822	32 192	33 871	H
.	.	.	.	15 948	14 573	15 263	16 546	I
.	.	.	.	40 699	45 166	46 453	60 835	J
59 502	60 093	58 586	58 816	58 443	56 962	55 911	58 213	K - N
.	.	.	.	40 329	41 334	45 674	48 658	K
.	.	.	.	432 997	468 922	462 537	498 342	L
.	.	.	.	28 031	26 505	26 960	27 621	M - N
.	.	.	.	35 756	32 689	33 643	32 600	M
.	.	.	.	23 622	22 454	23 147	24 811	N
33 934	34 112	34 364	35 209	36 408	37 598	38 796	39 722	O - T
.	.	.	.	38 397	39 633	40 672	41 935	O - Q
.	.	.	.	44 529	46 271	47 489	50 198	O
.	.	.	.	37 128	38 060	39 338	41 269	P
.	.	.	.	34 333	35 506	36 415	36 634	Q
.	.	.	.	28 578	29 367	31 027	30 572	R - T
.	.	.	.	36 971	34 850	34 032	34 280	R
.	.	.	.	29 537	31 806	35 140	34 492	S
.	.	.	.	5 460	5 448	5 503	5 605	T

Noch: 7. Bruttoinlandsprodukt und Bruttowertschöpfung

WZ 2008	Wirtschaftsbereich	2001	2002	2003
Veränderung gegenüber dem Vorjahr in % - in jeweiligen Preisen				
	Bruttoinlandsprodukt	4,1	3,3	3,5
A - T	Bruttowertschöpfung	4,3	3,4	3,4
A	Land- und Forstwirtschaft, Fischerei	24,5	- 15,3	- 1,5
B - F	Produzierendes Gewerbe	3,5	5,4	6,5
B - E	Produzierendes Gewerbe ohne Baugewerbe	0,8	3,0	6,3
B	Bergbau und Gewinnung von Steinen und Erden	.	.	.
C	Verarbeitendes Gewerbe	1,3	3,0	7,5
D	Energieversorgung	.	.	.
E	Wasserversorgung, Entsorgung und Beseitigung von Umweltverschmutzung	.	.	.
F	Baugewerbe	5,0	7,6	4,6
G - T	Dienstleistungsbereiche	4,0	3,1	2,1
G - J	Handel, Verkehr, Gastgewerbe, Information und Kommunikation	3,4	4,5	0,3
G - I	Handel, Verkehr, Gastgewerbe	.	.	.
G	Handel, Instandh. u. Reparatur v. Kraftfahrz.	.	.	.
H	Verkehr und Lagerei	.	.	.
I	Gastgewerbe	.	.	.
J	Information und Kommunikation	.	.	.
K - N	Finanz-, Versicherungs- und Unternehmensdienstleister, Grundstücks- und	3,3	1,2	1,1
K	Finanz- und Versicherungsdienstleister	.	.	.
L	Grundstücks- und Wohnungswesen	.	.	.
M - N	Unternehmensdienstleister	.	.	.
M	Freiberufl., wissensch. u. techn. Dienstl.	.	.	.
N	Sonstige Unternehmensdienstleister	.	.	.
O - T	Öffentliche und sonstige Dienstleister, Erziehung, Gesundheit	4,1	3,3	3,3
O - Q	Öffentliche Dienstleister, Erziehung, Gesundheit	.	.	.
O	Öffentliche Verwaltung, Verteidigung, Sozialversicherung	.	.	.
P	Erziehung und Unterricht	.	.	.
Q	Gesundheits- und Sozialwesen	.	.	.
R - T	Sonstige Dienstleister	.	.	.
R	Kunst, Unterhaltung und Erholung	.	.	.
S	Sonstige Dienstleister a.n.g.	.	.	.
T	Häusliche Dienste	.	.	.

je Erwerbstätigen in Thüringen 2001 bis 2011 nach Wirtschaftsbereichen

2004	2005	2006	2007	2008	2009	2010	2011	WZ 2008
Veränderung gegenüber dem Vorjahr in % - in jeweiligen Preisen								
2,5	1,3	3,2	3,1	0,3	- 3,6	5,4	4,5	
2,9	1,2	3,1	2,5	0,3	- 4,1	5,9	4,4	A - T
22,1	- 30,7	6,2	25,4	- 2,0	- 24,5	19,1	7,7	A
6,4	4,2	7,6	3,8	- 2,1	- 10,4	15,5	4,1	B - F
8,2	4,5	8,4	3,7	- 4,5	- 12,9	16,7	3,1	B - E
.	8,1	- 24,1	26,3	B
8,5	3,9	8,0	3,4	- 2,7	- 15,4	18,4	4,3	C
.	2,4	3,4	- 19,1	D
.	5,0	13,5	7,9	E
- 2,1	1,3	4,1	3,7	6,7	0,6	10,5	7,0	F
0,8	0,8	0,9	1,2	1,5	- 0,2	1,2	4,3	G - T
- 1,6	- 0,3	2,3	- 1,8	0,6	- 4,6	- 2,2	7,3	G - J
.	- 6,5	- 2,7	3,0	G - I
.	- 6,3	- 4,7	0,5	G
.	- 4,4	- 1,9	5,2	H
.	- 8,6	4,7	8,4	I
.	11,0	2,8	31,0	J
- 0,9	1,0	- 2,5	0,4	- 0,6	- 2,5	- 1,8	4,1	K - N
.	2,5	10,5	6,5	K
.	8,3	- 1,4	7,7	L
.	- 5,4	1,7	2,5	M - N
.	- 8,6	2,9	- 3,1	M
.	- 4,9	3,1	7,2	N
2,8	0,5	0,7	2,5	3,4	3,3	3,2	2,4	O - T
.	3,2	2,6	3,1	O - Q
.	3,9	2,6	5,7	O
.	2,5	3,4	4,9	P
.	3,4	2,6	0,6	Q
.	2,8	5,7	- 1,5	R - T
.	- 5,7	- 2,3	0,7	R
.	7,7	10,5	- 1,8	S
.	- 0,2	1,0	1,9	T

8. Bruttoinlandsprodukt und Bruttowertschöpfung

WZ 2008	Wirtschaftsbereich	2001	2002	2003
------------	--------------------	------	------	------

EUR - in jeweiligen Preisen

	Bruttoinlandsprodukt	53 233	54 314	55 180
A - T	Bruttowertschöpfung	47 951	48 971	49 680
A	Land- und Forstwirtschaft, Fischerei	31 519	27 006	25 644
B - F	Produzierendes Gewerbe	50 702	51 805	53 581
B - E	Produzierendes Gewerbe ohne Baugewerbe	56 309	57 216	59 395
B	Bergbau und Gewinnung von Steinen und Erden	.	.	.
C	Verarbeitendes Gewerbe	53 720	54 325	56 474
D	Energieversorgung	.	.	.
E	Wasserversorgung, Entsorgung und Beseitigung von Umweltverschmutzung	.	.	.
F	Baugewerbe	33 612	34 674	34 812
G - T	Dienstleistungsbereiche	47 274	48 429	48 807
G - J	Handel, Verkehr, Gastgewerbe, Information und Kommunikation	37 700	38 180	37 898
G - I	Handel, Verkehr, Gastgewerbe	.	.	.
G	Handel, Instandh. u. Reparatur v. Kraftfahrz.	.	.	.
H	Verkehr und Lagerei	.	.	.
I	Gastgewerbe	.	.	.
J	Information und Kommunikation	.	.	.
K - N	Finanz-, Versicherungs- und Unternehmensdienstleister, Grundstücks- und	88 414	91 108	92 291
K	Finanz- und Versicherungsdienstleister	.	.	.
L	Grundstücks- und Wohnungswesen	.	.	.
M - N	Unternehmensdienstleister	.	.	.
M	Freiberufl., wissensch. u. techn. Dienstl.	.	.	.
N	Sonstige Unternehmensdienstleister	.	.	.
O - T	Öffentliche und sonstige Dienstleister, Erziehung, Gesundheit	35 717	36 652	36 974
O - Q	Öffentliche Dienstleister, Erziehung, Gesundheit	.	.	.
O	Öffentliche Verwaltung, Verteidigung, Sozialversicherung	.	.	.
P	Erziehung und Unterricht	.	.	.
Q	Gesundheits- und Sozialwesen	.	.	.
R - T	Sonstige Dienstleister	.	.	.
R	Kunst, Unterhaltung und Erholung	.	.	.
S	Sonstige Dienstleister a.n.g.	.	.	.
T	Häusliche Dienste	.	.	.

je Erwerbstätigen in Deutschland 2001 bis 2011 nach Wirtschaftsbereichen

2004	2005	2006	2007	2008	2009	2010	2011	WZ 2008
EUR - in jeweiligen Preisen								
56 251	57 071	59 040	60 930	61 312	58 808	61 473	63 421	
50 816	51 477	53 232	54 620	54 947	52 439	55 071	56 738	A - T
30 873	23 802	26 766	28 640	31 769	23 823	27 191	27 389	A
56 444	58 366	62 867	65 508	65 040	58 401	67 831	70 659	B - F
63 030	65 386	70 884	73 975	72 517	64 092	75 567	78 690	B - E
.	.	.	.	78 214	66 500	71 184	75 676	B
59 589	61 641	66 783	69 664	66 852	57 682	69 612	73 972	C
.	.	.	.	210 283	211 660	214 094	181 028	D
.	.	.	.	103 248	100 043	105 776	113 234	E
34 880	35 043	36 377	37 596	39 778	39 728	43 062	45 060	F
49 239	49 682	50 450	51 415	51 947	51 053	51 439	52 733	G - T
38 434	39 247	40 394	41 388	41 422	40 331	39 393	40 477	G - J
.	.	.	.	37 666	35 642	34 802	35 682	G - I
.	.	.	.	38 286	37 160	35 309	36 322	G
.	.	.	.	48 294	43 779	44 464	44 810	H
.	.	.	.	22 242	20 729	21 730	22 835	I
.	.	.	.	69 364	76 068	75 317	78 038	J
91 640	91 321	91 052	92 427	92 257	89 383	89 999	90 989	K - N
.	.	.	.	69 584	76 823	84 116	84 418	K
.	.	.	.	604 195	605 126	605 543	634 865	L
.	.	.	.	52 154	46 896	47 192	47 289	M - N
.	.	.	.	63 058	55 046	55 959	55 836	M
.	.	.	.	42 393	39 351	39 501	39 976	N
37 510	37 696	38 051	38 336	39 322	39 961	40 699	41 846	O - T
.	.	.	.	41 202	42 064	42 836	44 106	O - Q
.	.	.	.	48 470	50 015	51 049	54 367	O
.	.	.	.	39 930	40 381	41 071	41 909	P
.	.	.	.	37 086	37 866	38 655	39 268	Q
.	.	.	.	33 538	33 413	33 955	34 720	R - T
.	.	.	.	51 350	49 525	50 380	51 356	R
.	.	.	.	40 598	41 347	42 238	43 394	S
.	.	.	.	7 871	7 876	7 959	8 117	T

Noch: 8. Bruttoinlandsprodukt und Bruttowertschöpfung

WZ 2008	Wirtschaftsbereich	2001	2002	2003
Veränderung gegenüber dem Vorjahr in % - in jeweiligen Preisen				
	Bruttoinlandsprodukt	2,4	2,0	1,6
A - T	Bruttowertschöpfung	2,5	2,1	1,4
A	Land- und Forstwirtschaft, Fischerei	16,2	- 14,3	- 5,0
B - F	Produzierendes Gewerbe	2,0	2,2	3,4
B - E	Produzierendes Gewerbe ohne Baugewerbe	1,6	1,6	3,8
B	Bergbau und Gewinnung von Steinen und Erden	.	.	.
C	Verarbeitendes Gewerbe	1,4	1,1	4,0
D	Energieversorgung	.	.	.
E	Wasserversorgung, Entsorgung und Beseitigung von Umweltverschmutzung	.	.	.
F	Baugewerbe	0,9	3,2	0,4
G - T	Dienstleistungsbereiche	2,6	2,4	0,8
G - J	Handel, Verkehr, Gastgewerbe, Information und Kommunikation	4,5	1,3	- 0,7
G - I	Handel, Verkehr, Gastgewerbe	.	.	.
G	Handel, Instandh. u. Reparatur v. Kraftfahrz.	.	.	.
H	Verkehr und Lagerei	.	.	.
I	Gastgewerbe	.	.	.
J	Information und Kommunikation	.	.	.
K - N	Finanz-, Versicherungs- und Unternehmensdienstleister, Grundstücks- und	1,5	3,0	1,3
K	Finanz- und Versicherungsdienstleister	.	.	.
L	Grundstücks- und Wohnungswesen	.	.	.
M - N	Unternehmensdienstleister	.	.	.
M	Freiberufl., wissensch. u. techn. Dienstl.	.	.	.
N	Sonstige Unternehmensdienstleister	.	.	.
O - T	Öffentliche und sonstige Dienstleister, Erziehung, Gesundheit	1,3	2,6	0,9
O - Q	Öffentliche Dienstleister, Erziehung, Gesundheit	.	.	.
O	Öffentliche Verwaltung, Verteidigung, Sozialversicherung	.	.	.
P	Erziehung und Unterricht	.	.	.
Q	Gesundheits- und Sozialwesen	.	.	.
R - T	Sonstige Dienstleister	.	.	.
R	Kunst, Unterhaltung und Erholung	.	.	.
S	Sonstige Dienstleister a.n.g.	.	.	.
T	Häusliche Dienste	.	.	.

je Erwerbstätigen in Deutschland 2001 bis 2011 nach Wirtschaftsbereichen

2004	2005	2006	2007	2008	2009	2010	2011	WZ 2008
Veränderung gegenüber dem Vorjahr in % - in jeweiligen Preisen								
1,9	1,5	3,5	3,2	0,6	- 4,1	4,5	3,2	
2,3	1,3	3,4	2,6	0,6	- 4,6	5,0	3,0	A - T
20,4	- 22,9	12,5	7,0	10,9	- 25,0	14,1	0,7	A
5,3	3,4	7,7	4,2	- 0,7	- 10,2	16,1	4,2	B - F
6,1	3,7	8,4	4,4	- 2,0	- 11,6	17,9	4,1	B - E
.	- 15,0	7,0	6,3	B
5,5	3,4	8,3	4,3	- 4,0	- 13,7	20,7	6,3	C
.	0,7	1,2	- 15,4	D
.	- 3,1	5,7	7,1	E
0,2	0,5	3,8	3,4	5,8	- 0,1	8,4	4,6	F
0,9	0,9	1,5	1,9	1,0	- 1,7	0,8	2,5	G - T
1,4	2,1	2,9	2,5	0,1	- 2,6	- 2,3	2,8	G - J
.	- 5,4	- 2,4	2,5	G - I
.	- 2,9	- 5,0	2,9	G
.	- 9,3	1,6	0,8	H
.	- 6,8	4,8	5,1	I
.	9,7	- 1,0	3,6	J
- 0,7	- 0,3	- 0,3	1,5	- 0,2	- 3,1	0,7	1,1	K - N
.	10,4	9,5	0,4	K
.	0,2	0,1	4,8	L
.	- 10,1	0,6	0,2	M - N
.	- 12,7	1,7	- 0,2	M
.	- 7,2	0,4	1,2	N
1,5	0,5	0,9	0,7	2,6	1,6	1,8	2,8	O - T
.	2,1	1,8	3,0	O - Q
.	3,2	2,1	6,5	O
.	1,1	1,7	2,0	P
.	2,1	2,1	1,6	Q
.	- 0,4	1,6	2,3	R - T
.	- 3,6	1,7	1,9	R
.	1,8	2,2	2,7	S
.	0,1	1,1	2,0	T

9. Erwerbstätige

WZ 2008	Wirtschaftsbereich	2001	2002	2003
Tausend Personen				
A - T	Erwerbstätige	1 048,6	1 026,1	1 006,7
A	Land- und Forstwirtschaft, Fischerei	25,5	24,4	23,0
B - F	Produzierendes Gewerbe	328,6	312,4	303,0
B - E	Produzierendes Gewerbe ohne Baugewerbe	211,5	209,9	207,7
B	Bergbau und Gewinnung von Steinen und Erden	.	.	.
C	Verarbeitendes Gewerbe	193,8	192,4	190,5
D	Energieversorgung	.	.	.
E	Wasserversorgung, Entsorgung und Beseitigung von Umweltverschmutzung	.	.	.
F	Baugewerbe	117,1	102,5	95,2
G - T	Dienstleistungsbereiche	694,5	689,3	680,7
G - J	Handel, Verkehr, Gastgewerbe, Information und Kommunikation	238,3	236,3	234,3
G - I	Handel, Verkehr, Gastgewerbe	.	.	.
G	Handel, Instandh. u. Reparatur v. Kraftfahrz.	.	.	.
H	Verkehr und Lagerei	.	.	.
I	Gastgewerbe	.	.	.
J	Information und Kommunikation	.	.	.
K - N	Finanz-, Versicherungs- und Unternehmens- dienstleister, Grundstücks- und	118,9	118,7	119,7
K	Finanz- und Versicherungsdienstleister	.	.	.
L	Grundstücks- und Wohnungswesen	.	.	.
M - N	Unternehmensdienstleister	.	.	.
M	Freiberufl., wissensch. u. techn. Dienstl.	.	.	.
N	Sonstige Unternehmensdienstler	.	.	.
O - T	Öffentliche und sonstige Dienstleister, Erziehung, Gesundheit	337,4	334,2	326,7
O - Q	Öffentliche Dienstleister, Erziehung, Gesundheit	.	.	.
O	Öffentliche Verwaltung, Verteidigung, Sozialversicherung	.	.	.
P	Erziehung und Unterricht	.	.	.
Q	Gesundheits- und Sozialwesen	.	.	.
R - T	Sonstige Dienstleister	.	.	.
R	Kunst, Unterhaltung und Erholung	.	.	.
S	Sonstige Dienstleister a.n.g.	.	.	.
T	Häusliche Dienste	.	.	.

in Thüringen 2001 bis 2011 nach Wirtschaftsbereichen

2004	2005	2006	2007	2008	2009	2010	2011	WZ 2008
Tausend Personen								
1 009,7	1 000,8	1 006,2	1 021,8	1 027,4	1 022,9	1 028,7	1 034,6	A - T
22,6	21,2	20,6	21,2	21,4	20,8	20,6	21,4	A
300,3	294,5	294,7	302,5	308,3	304,0	302,0	309,8	B - F
209,0	206,8	207,2	213,1	220,1	216,3	215,7	223,3	B - E
.	.	.	.	1,1	1,1	1,0	1,0	B
191,7	189,8	190,4	196,7	203,9	200,7	200,3	207,3	C
.	.	.	.	4,9	4,9	5,0	5,3	D
.	.	.	.	10,2	9,6	9,5	9,7	E
91,3	87,7	87,5	89,4	88,2	87,7	86,3	86,5	F
686,9	685,1	690,8	698,1	697,8	698,1	706,1	703,4	G - T
237,4	234,2	232,9	234,1	232,3	229,1	226,3	225,9	G - J
.	.	.	.	211,5	209,9	208,0	207,1	G - I
.	.	.	.	129,2	127,8	126,2	125,9	G
.	.	.	.	44,3	42,9	43,3	43,7	H
.	.	.	.	37,9	39,2	38,6	37,6	I
.	.	.	.	20,8	19,2	18,2	18,7	J
123,7	125,9	133,7	139,9	140,4	141,8	152,0	155,4	K - N
.	.	.	.	19,7	19,6	19,5	19,7	K
.	.	.	.	9,9	9,1	9,3	9,2	L
.	.	.	.	110,8	113,2	123,2	126,5	M - N
.	.	.	.	40,3	44,8	44,8	45,6	M
.	.	.	.	70,5	68,4	78,5	80,9	N
325,7	324,9	324,3	324,1	325,1	327,1	327,9	322,1	O - T
.	.	.	.	259,3	262,3	264,1	259,3	O - Q
.	.	.	.	83,4	83,6	83,1	78,5	O
.	.	.	.	72,7	71,5	69,6	66,9	P
.	.	.	.	103,2	107,2	111,4	113,9	Q
.	.	.	.	65,8	64,8	63,8	62,7	R - T
.	.	.	.	14,7	15,6	16,1	16,3	R
.	.	.	.	44,0	41,5	39,4	38,1	S
.	.	.	.	7,2	7,8	8,2	8,4	T

10. Erwerbstätige

WZ 2008	Wirtschaftsbereich	2001	2002	2003
Tausend Personen				
A - T	Erwerbstätige	39 485,0	39 257,0	38 918,0
A	Land- und Forstwirtschaft, Fischerei	724,0	708,0	691,0
B - F	Produzierendes Gewerbe	11 127,0	10 795,0	10 465,0
B - E	Produzierendes Gewerbe ohne Baugewerbe	8 378,0	8 204,0	7 990,0
B	Bergbau und Gewinnung von Steinen und Erden	.	.	.
C	Verarbeitendes Gewerbe	7 772,0	7 605,0	7 407,0
D	Energieversorgung	.	.	.
E	Wasserversorgung, Entsorgung und Beseitigung von Umweltverschmutzung	.	.	.
F	Baugewerbe	2 749,0	2 591,0	2 475,0
G - T	Dienstleistungsbereiche	27 634,0	27 754,0	27 762,0
G - J	Handel, Verkehr, Gastgewerbe, Information und Kommunikation	10 428,0	10 393,0	10 294,0
G - I	Handel, Verkehr, Gastgewerbe	.	.	.
G	Handel, Instandh. u. Reparatur v. Kraftfahrz.	.	.	.
H	Verkehr und Lagerei	.	.	.
I	Gastgewerbe	.	.	.
J	Information und Kommunikation	.	.	.
K - N	Finanz-, Versicherungs- und Unternehmens- dienstleister, Grundstücks- und	5 668,0	5 711,0	5 767,0
K	Finanz- und Versicherungsdienstleister	.	.	.
L	Grundstücks- und Wohnungswesen	.	.	.
M - N	Unternehmensdienstleister	.	.	.
M	Freiberufl., wissensch. u. techn. Dienstl.	.	.	.
N	Sonstige Unternehmensdienstler	.	.	.
O - T	Öffentliche und sonstige Dienstleister, Erziehung, Gesundheit	11 538,0	11 650,0	11 701,0
O - Q	Öffentliche Dienstleister, Erziehung, Gesundheit	.	.	.
O	Öffentliche Verwaltung, Verteidigung, Sozialversicherung	.	.	.
P	Erziehung und Unterricht	.	.	.
Q	Gesundheits- und Sozialwesen	.	.	.
R - T	Sonstige Dienstleister	.	.	.
R	Kunst, Unterhaltung und Erholung	.	.	.
S	Sonstige Dienstleister a.n.g.	.	.	.
T	Häusliche Dienste	.	.	.

in Deutschland 2001 bis 2011 nach Wirtschaftsbereichen

2004	2005	2006	2007	2008	2009	2010	2011	WZ 2008
Tausend Personen								
39 034,0	38 976,0	39 192,0	39 857,0	40 348,0	40 372,0	40 587,0	41 152,0	A - T
687,0	676,0	640,0	662,0	667,0	667,0	655,0	674,0	A
10 292,0	10 071,0	10 003,0	10 135,0	10 272,0	10 083,0	9 962,0	10 147,0	B - F
7 884,0	7 741,0	7 679,0	7 776,0	7 926,0	7 728,0	7 591,0	7 724,0	B - E
.	.	.	.	84,0	80,0	76,0	74,0	B
7 299,0	7 167,0	7 113,0	7 212,0	7 361,0	7 162,0	7 029,0	7 162,0	C
.	.	.	.	247,0	253,0	254,0	253,0	D
.	.	.	.	234,0	233,0	232,0	235,0	E
2 408,0	2 330,0	2 324,0	2 359,0	2 346,0	2 355,0	2 371,0	2 423,0	F
28 055,0	28 229,0	28 549,0	29 060,0	29 409,0	29 622,0	29 970,0	30 331,0	G - T
10 378,0	10 356,0	10 396,0	10 553,0	10 616,0	10 614,0	10 573,0	10 716,0	G - J
.	.	.	.	9 358,0	9 383,0	9 375,0	9 503,0	G - I
.	.	.	.	5 770,0	5 754,0	5 732,0	5 800,0	G
.	.	.	.	1 987,0	1 969,0	1 967,0	1 996,0	H
.	.	.	.	1 601,0	1 660,0	1 676,0	1 707,0	I
.	.	.	.	1 258,0	1 231,0	1 198,0	1 213,0	J
5 902,0	6 010,0	6 219,0	6 431,0	6 593,0	6 569,0	6 809,0	7 018,0	K - N
.	.	.	.	1 202,0	1 212,0	1 210,0	1 202,0	K
.	.	.	.	441,0	435,0	442,0	446,0	L
.	.	.	.	4 950,0	4 922,0	5 157,0	5 370,0	M - N
.	.	.	.	2 338,0	2 366,0	2 410,0	2 476,0	M
.	.	.	.	2 612,0	2 556,0	2 747,0	2 894,0	N
11 775,0	11 863,0	11 934,0	12 076,0	12 200,0	12 439,0	12 588,0	12 597,0	O - T
.	.	.	.	9 207,0	9 415,0	9 559,0	9 565,0	O - Q
.	.	.	.	2 725,0	2 742,0	2 737,0	2 622,0	O
.	.	.	.	2 419,0	2 470,0	2 502,0	2 530,0	P
.	.	.	.	4 063,0	4 203,0	4 320,0	4 413,0	Q
.	.	.	.	2 993,0	3 024,0	3 029,0	3 032,0	R - T
.	.	.	.	622,0	631,0	632,0	649,0	R
.	.	.	.	1 521,0	1 522,0	1 515,0	1 491,0	S
.	.	.	.	850,0	871,0	882,0	892,0	T

11. Bruttoinlandsprodukt 2001 bis 2011

Jahr	Baden- Württemberg	Bayern	Berlin	Branden- burg	Bremen	Hamburg	Hessen	Mecklenburg- Vorpommern	Nieder- sachsen
------	-----------------------	--------	--------	------------------	--------	---------	--------	----------------------------	--------------------

Millionen EUR - in jeweiligen Preisen

2001	309 209	352 466	82 117	44 792	22 885	80 677	195 057	29 651	179 542
2002	311 982	362 544	82 095	45 136	23 497	82 092	196 502	29 710	178 754
2003	314 649	363 997	81 195	45 285	23 977	82 020	200 689	29 772	180 518
2004	319 205	373 973	80 999	46 660	24 124	84 007	203 599	30 452	184 627
2005	321 597	379 918	82 853	47 489	24 488	85 423	206 143	30 731	189 756
2006	341 332	395 615	86 394	49 337	25 621	86 852	212 450	31 515	197 840
2007	359 916	415 975	90 661	51 353	26 528	89 740	220 686	33 241	206 220
2008	363 852	419 468	95 097	53 064	26 896	92 406	223 286	34 106	212 117
2009	338 053	411 255	95 357	51 844	24 575	88 566	211 037	33 496	203 439
2010	365 767	435 885	98 782	54 433	26 213	91 060	218 210	34 475	216 267
2011	386 169	463 080	103 061	55 768	27 102	92 030	225 697	35 640	228 764

Veränderung gegenüber dem Vorjahr in % - in jeweiligen Preisen

2001	4,2	2,9	0,7	2,1	3,0	5,6	3,5	1,6	1,3
2002	0,9	2,9	0,0	0,8	2,7	1,8	0,7	0,2	- 0,4
2003	0,9	0,4	- 1,1	0,3	2,0	- 0,1	2,1	0,2	1,0
2004	1,4	2,7	- 0,2	3,0	0,6	2,4	1,5	2,3	2,3
2005	0,7	1,6	2,3	1,8	1,5	1,7	1,2	0,9	2,8
2006	6,1	4,1	4,3	3,9	4,6	1,7	3,1	2,6	4,3
2007	5,4	5,1	4,9	4,1	3,5	3,3	3,9	5,5	4,2
2008	1,1	0,8	4,9	3,3	1,4	3,0	1,2	2,6	2,9
2009	- 7,1	- 2,0	0,3	- 2,3	- 8,6	- 4,2	- 5,5	- 1,8	- 4,1
2010	8,2	6,0	3,6	5,0	6,7	2,8	3,4	2,9	6,3
2011	5,6	6,2	4,3	2,5	3,4	1,1	3,4	3,4	5,8

Anteil an Deutschland in % - in jeweiligen Preisen

2001	14,7	16,8	3,9	2,1	1,1	3,8	9,3	1,4	8,5
2002	14,6	17,0	3,9	2,1	1,1	3,9	9,2	1,4	8,4
2003	14,7	16,9	3,8	2,1	1,1	3,8	9,3	1,4	8,4
2004	14,5	17,0	3,7	2,1	1,1	3,8	9,3	1,4	8,4
2005	14,5	17,1	3,7	2,1	1,1	3,8	9,3	1,4	8,5
2006	14,8	17,1	3,7	2,1	1,1	3,8	9,2	1,4	8,6
2007	14,8	17,1	3,7	2,1	1,1	3,7	9,1	1,4	8,5
2008	14,7	17,0	3,8	2,1	1,1	3,7	9,0	1,4	8,6
2009	14,2	17,3	4,0	2,2	1,0	3,7	8,9	1,4	8,6
2010	14,7	17,5	4,0	2,2	1,1	3,6	8,7	1,4	8,7
2011	14,8	17,7	3,9	2,1	1,0	3,5	8,6	1,4	8,8

nach Bundesländern

Nordrhein-Westfalen	Rheinland-Pfalz	Saarland	Sachsen	Sachsen-Anhalt	Schleswig-Holstein	Thüringen	Deutschland	Neue Bundesländer ohne Berlin	Früheres Bundesgebiet ohne Berlin	Jahr
---------------------	-----------------	----------	---------	----------------	--------------------	-----------	-------------	-------------------------------	-----------------------------------	------

Millionen EUR - in jeweiligen Preisen

464 865	91 730	25 371	76 467	42 665	64 830	39 577	2 101 900	233 151	1 786 631	2001
473 363	93 880	25 423	79 021	44 060	64 151	39 990	2 132 200	237 917	1 812 188	2002
475 132	94 505	25 652	80 337	44 173	64 972	40 627	2 147 500	240 195	1 826 110	2003
487 566	97 421	26 872	82 851	45 265	66 291	41 787	2 195 700	247 015	1 867 685	2004
492 752	97 883	28 203	83 079	45 544	66 566	41 974	2 224 400	248 817	1 892 730	2005
509 170	101 655	29 385	86 897	47 448	68 858	43 530	2 313 900	258 727	1 968 779	2006
541 009	105 981	30 751	90 647	49 652	70 581	45 559	2 428 500	270 452	2 067 387	2007
553 972	107 654	31 150	91 526	50 306	72 932	45 968	2 473 800	274 969	2 103 734	2008
531 891	104 813	28 049	88 826	48 104	70 777	44 119	2 374 200	266 389	2 012 454	2009
551 510	110 474	29 765	92 327	50 734	72 346	46 749	2 495 000	278 719	2 117 498	2010
574 004	115 865	31 465	96 112	51 138	74 862	49 142	2 609 900	287 800	2 219 039	2011

Veränderung gegenüber dem Vorjahr in % - in jeweiligen Preisen

2,1	0,7	1,8	3,0	1,3	2,9	2,3	2,7	2,2	2,8	2001
1,8	2,3	0,2	3,3	3,3	- 1,0	1,0	1,4	2,0	1,4	2002
0,4	0,7	0,9	1,7	0,3	1,3	1,6	0,7	1,0	0,8	2003
2,6	3,1	4,8	3,1	2,5	2,0	2,9	2,2	2,8	2,3	2004
1,1	0,5	5,0	0,3	0,6	0,4	0,4	1,3	0,7	1,3	2005
3,3	3,9	4,2	4,6	4,2	3,4	3,7	4,0	4,0	4,0	2006
6,3	4,3	4,6	4,3	4,6	2,5	4,7	5,0	4,5	5,0	2007
2,4	1,6	1,3	1,0	1,3	3,3	0,9	1,9	1,7	1,8	2008
- 4,0	- 2,6	- 10,0	- 3,0	- 4,4	- 3,0	- 4,0	- 4,0	- 3,1	- 4,3	2009
3,7	5,4	6,1	3,9	5,5	2,2	6,0	5,1	4,6	5,2	2010
4,1	4,9	5,7	4,1	0,8	3,5	5,1	4,6	3,3	4,8	2011

Anteil an Deutschland in % - in jeweiligen Preisen

22,1	4,4	1,2	3,6	2,0	3,1	1,9	100	11,1	85,0	2001
22,2	4,4	1,2	3,7	2,1	3,0	1,9	100	11,2	85,0	2002
22,1	4,4	1,2	3,7	2,1	3,0	1,9	100	11,2	85,0	2003
22,2	4,4	1,2	3,8	2,1	3,0	1,9	100	11,2	85,1	2004
22,2	4,4	1,3	3,7	2,0	3,0	1,9	100	11,2	85,1	2005
22,0	4,4	1,3	3,8	2,1	3,0	1,9	100	11,2	85,1	2006
22,3	4,4	1,3	3,7	2,0	2,9	1,9	100	11,1	85,1	2007
22,4	4,4	1,3	3,7	2,0	2,9	1,9	100	11,1	85,0	2008
22,4	4,4	1,2	3,7	2,0	3,0	1,9	100	11,2	84,8	2009
22,1	4,4	1,2	3,7	2,0	2,9	1,9	100	11,2	84,9	2010
22,0	4,4	1,2	3,7	2,0	2,9	1,9	100	11,0	85,0	2011

Noch: 11. Bruttoinlandsprodukt 2001 bis 2011

Jahr	Baden- Württemberg	Bayern	Berlin	Branden- burg	Bremen	Hamburg	Hessen	Mecklenburg- Vorpommern	Nieder- sachsen
------	-----------------------	--------	--------	------------------	--------	---------	--------	----------------------------	--------------------

Veränderung gegenüber dem Vorjahr in % - preisbereinigt

2001	3,0	2,3	- 0,8	0,4	1,5	4,8	2,1	- 0,6	- 0,4
2002	- 1,1	1,7	- 1,9	- 0,5	1,3	0,8	- 1,3	- 0,3	- 1,3
2003	- 0,4	0,0	- 2,3	- 0,3	0,6	- 3,1	0,3	- 0,7	0,3
2004	0,5	1,9	- 1,5	1,7	- 0,4	1,3	0,1	1,4	1,4
2005	0,3	1,3	1,5	1,3	0,6	0,7	0,5	0,6	2,2
2006	6,0	3,9	4,0	2,6	3,9	2,1	3,1	1,7	3,6
2007	3,8	3,6	3,2	1,5	1,8	2,2	2,8	4,3	2,9
2008	0,3	0,3	4,2	1,6	0,9	3,8	0,9	1,2	1,8
2009	- 8,9	- 3,6	- 1,3	- 2,7	- 8,7	- 3,8	- 7,2	- 1,6	- 4,3
2010	7,4	5,0	2,4	3,4	5,3	0,7	2,6	0,7	4,9
2011	4,7	5,3	3,3	0,4	2,4	0,7	2,9	1,5	4,2

Kettenindex (Referenzjahr 2005) - preisbereinigt

2001	100,7	95,2	104,3	97,9	98,0	100,3	100,4	99,0	97,5
2002	99,6	96,9	102,3	97,4	99,3	101,1	99,1	98,7	96,3
2003	99,3	96,9	100,0	97,1	99,9	98,0	99,4	98,0	96,6
2004	99,7	98,7	98,5	98,8	99,5	99,3	99,5	99,4	97,9
2005	100,0	100,0	100,0	100,0	100,0	100,0	100,0	100,0	100,0
2006	106,0	103,9	104,0	102,6	103,9	102,1	103,1	101,7	103,6
2007	110,1	107,7	107,3	104,1	105,8	104,4	106,0	106,1	106,6
2008	110,4	108,0	111,8	105,8	106,7	108,4	107,0	107,4	108,5
2009	100,6	104,1	110,4	103,0	97,5	104,3	99,2	105,7	103,7
2010	108,0	109,3	113,0	106,5	102,6	105,0	101,9	106,4	108,8
2011	113,0	115,1	116,8	106,9	105,0	105,8	104,8	107,9	113,4

nach Bundesländern

Nordrhein-Westfalen	Rheinland-Pfalz	Saarland	Sachsen	Sachsen-Anhalt	Schleswig-Holstein	Thüringen	Deutschland	Neue Bundesländer ohne Berlin	Früheres Bundesgebiet ohne Berlin	Jahr
---------------------	-----------------	----------	---------	----------------	--------------------	-----------	-------------	-------------------------------	-----------------------------------	------

Veränderung gegenüber dem Vorjahr in % - preisbereinigt

1,2	- 0,8	1,8	1,6	- 0,6	1,6	0,9	1,5	0,6	1,8	2001
0,5	0,9	- 1,4	1,6	1,9	- 1,9	- 0,5	0,0	0,7	0,0	2002
- 0,9	- 0,2	- 0,3	0,9	- 0,5	0,3	1,1	- 0,4	0,3	- 0,4	2003
1,3	2,3	3,4	2,0	1,2	1,3	1,9	1,2	1,7	1,2	2004
0,1	0,1	3,3	- 0,1	0,1	0,2	0,3	0,7	0,4	0,7	2005
2,9	3,6	3,1	4,1	3,2	3,0	3,2	3,7	3,2	3,8	2006
4,1	2,3	2,1	2,7	2,3	1,6	2,8	3,3	2,6	3,4	2007
1,4	0,4	0,3	- 0,1	- 0,1	3,0	- 0,3	1,1	0,3	1,1	2008
- 4,8	- 4,2	- 10,7	- 4,2	- 5,1	- 3,3	- 5,3	- 5,2	- 4,0	- 5,5	2009
2,8	4,4	5,2	2,9	3,9	0,5	4,9	4,0	3,2	4,2	2010
2,4	3,2	4,2	2,5	- 1,5	2,1	3,6	3,3	1,4	3,6	2011

Kettenindex (Referenzjahr 2005) - preisbereinigt

99,1	97,0	95,2	95,7	97,3	100,2	97,3	98,5	97,1	98,5	2001
99,5	97,9	93,9	97,2	99,2	98,3	96,8	98,6	97,7	98,5	2002
98,7	97,6	93,6	98,1	98,7	98,6	97,9	98,2	98,0	98,1	2003
99,9	99,9	96,8	100,1	99,9	99,8	99,7	99,3	99,6	99,3	2004
100,0	100,0	100,0	100,0	100,0	100,0	100,0	100,0	100,0	100,0	2005
102,9	103,6	103,1	104,1	103,2	103,0	103,2	103,7	103,2	103,8	2006
107,1	106,0	105,2	106,9	105,6	104,7	106,1	107,1	105,9	107,2	2007
108,6	106,4	105,5	106,8	105,5	107,8	105,8	108,3	106,3	108,4	2008
103,4	101,9	94,3	102,3	100,1	104,3	100,1	102,7	102,1	102,4	2009
106,3	106,4	99,2	105,3	104,0	104,8	105,0	106,8	105,4	106,7	2010
108,8	109,8	103,4	107,9	102,4	107,0	108,8	110,4	106,9	110,6	2011

12. Bruttoinlandsprodukt je Erwerbstätigen

Jahr	Baden- Württemberg	Bayern	Berlin	Branden- burg	Bremen	Hamburg	Hessen	Mecklenburg- Vorpommern	Nieder- sachsen
------	-----------------------	--------	--------	------------------	--------	---------	--------	----------------------------	--------------------

je Erwerbstätigen in EUR - in jeweiligen Preisen

2001	56 144	54 924	51 608	42 409	57 852	76 568	62 892	39 888	50 780
2002	56 681	56 703	52 403	43 649	59 710	78 452	63 641	40 550	50 573
2003	57 576	57 456	52 556	44 401	61 272	79 179	65 755	41 334	51 159
2004	58 309	59 004	52 168	45 627	61 339	80 850	66 564	42 406	52 068
2005	58 685	59 738	53 349	46 831	62 323	81 600	67 658	42 923	53 749
2006	62 000	61 721	54 872	48 543	64 563	82 216	69 597	43 721	55 750
2007	64 276	63 676	56 425	49 611	65 816	83 017	71 360	45 359	57 089
2008	64 054	63 315	58 147	50 602	66 331	83 799	71 503	46 210	57 978
2009	59 988	61 876	57 267	48 847	60 943	79 150	67 261	45 181	55 245
2010	64 833	64 953	58 651	51 016	64 942	80 663	69 484	46 768	58 412
2011	67 394	67 573	60 297	52 106	66 183	80 336	70 639	48 844	60 611

Veränderung gegenüber dem Vorjahr in % - in jeweiligen Preisen

2001	2,9	1,9	1,2	4,2	1,9	4,3	2,6	3,4	1,1
2002	1,0	3,2	1,5	2,9	3,2	2,5	1,2	1,7	- 0,4
2003	1,6	1,3	0,3	1,7	2,6	0,9	3,3	1,9	1,2
2004	1,3	2,7	- 0,7	2,8	0,1	2,1	1,2	2,6	1,8
2005	0,6	1,2	2,3	2,6	1,6	0,9	1,6	1,2	3,2
2006	5,6	3,3	2,9	3,7	3,6	0,8	2,9	1,9	3,7
2007	3,7	3,2	2,8	2,2	1,9	1,0	2,5	3,7	2,4
2008	- 0,3	- 0,6	3,1	2,0	0,8	0,9	0,2	1,9	1,6
2009	- 6,3	- 2,3	- 1,5	- 3,5	- 8,1	- 5,5	- 5,9	- 2,2	- 4,7
2010	8,1	5,0	2,4	4,4	6,6	1,9	3,3	3,5	5,7
2011	4,0	4,0	2,8	2,1	1,9	- 0,4	1,7	4,4	3,8

Veränderung gegenüber dem Vorjahr in % - preisbereinigt

2001	1,7	1,4	- 0,4	2,4	0,4	3,5	1,2	1,2	- 0,6
2002	- 1,0	2,1	- 0,3	1,6	1,8	1,5	- 0,9	1,1	- 1,2
2003	0,3	1,0	- 1,0	1,1	1,1	- 2,1	1,4	1,0	0,5
2004	0,3	1,8	- 1,9	1,5	- 0,9	1,0	- 0,1	1,7	0,9
2005	0,2	1,0	1,5	2,1	0,6	- 0,1	0,9	0,9	2,6
2006	5,6	3,1	2,6	2,4	2,9	1,2	2,9	1,0	3,0
2007	2,0	1,6	1,2	- 0,4	0,2	- 0,1	1,5	2,6	1,1
2008	- 1,1	- 1,1	2,4	0,3	0,3	1,8	- 0,1	0,5	0,5
2009	- 8,2	- 3,9	- 3,0	- 3,9	- 8,2	- 5,2	- 7,7	- 2,0	- 5,0
2010	7,3	4,0	1,2	2,8	5,2	- 0,2	2,5	1,3	4,3
2011	3,1	3,1	1,8	0,1	0,9	- 0,7	1,1	2,5	2,2

2001 bis 2011 nach Bundesländern

Nordrhein-Westfalen	Rheinland-Pfalz	Saarland	Sachsen	Sachsen-Anhalt	Schleswig-Holstein	Thüringen	Deutschland	Neue Bundesländer ohne Berlin	Früheres Bundesgebiet ohne Berlin	Jahr
---------------------	-----------------	----------	---------	----------------	--------------------	-----------	-------------	-------------------------------	-----------------------------------	------

je Erwerbstätigen in EUR - in jeweiligen Preisen

54 743	51 255	50 258	39 294	41 098	51 278	37 744	53 233	39 976	55 725	2001
56 026	52 258	50 544	41 216	43 250	51 192	38 974	54 314	41 530	56 699	2002
56 742	52 811	51 049	42 047	43 900	52 575	40 357	55 180	42 409	57 589	2003
57 921	54 005	53 073	43 305	45 108	53 599	41 385	56 251	43 587	58 706	2004
58 644	54 226	55 622	43 785	46 056	53 923	41 941	57 071	44 296	59 509	2005
60 410	55 953	58 100	45 382	47 584	55 465	43 262	59 040	45 749	61 597	2006
63 171	57 203	60 516	46 662	49 183	55 920	44 589	60 930	47 102	63 595	2007
63 911	57 268	61 080	46 924	49 470	57 055	44 741	61 312	47 560	63 883	2008
61 571	55 831	55 479	45 751	47 573	55 164	43 131	58 808	46 102	61 116	2009
63 458	58 566	58 479	47 248	50 054	56 166	45 445	61 473	48 051	63 968	2010
65 206	60 745	61 128	48 967	50 606	57 481	47 500	63 421	49 554	65 974	2011

Veränderung gegenüber dem Vorjahr in % - in jeweiligen Preisen

1,8	0,2	1,6	4,9	3,3	2,3	4,1	2,4	4,1	2,1	2001
2,3	2,0	0,6	4,9	5,2	- 0,2	3,3	2,0	3,9	1,7	2002
1,3	1,1	1,0	2,0	1,5	2,7	3,5	1,6	2,1	1,6	2003
2,1	2,3	4,0	3,0	2,8	1,9	2,5	1,9	2,8	1,9	2004
1,2	0,4	4,8	1,1	2,1	0,6	1,3	1,5	1,6	1,4	2005
3,0	3,2	4,5	3,6	3,3	2,9	3,2	3,5	3,3	3,5	2006
4,6	2,2	4,2	2,8	3,4	0,8	3,1	3,2	3,0	3,2	2007
1,2	0,1	0,9	0,6	0,6	2,0	0,3	0,6	1,0	0,5	2008
- 3,7	- 2,5	- 9,2	- 2,5	- 3,8	- 3,3	- 3,6	- 4,1	- 3,1	- 4,3	2009
3,1	4,9	5,4	3,3	5,2	1,8	5,4	4,5	4,2	4,7	2010
2,8	3,7	4,5	3,6	1,1	2,3	4,5	3,2	3,1	3,1	2011

Veränderung gegenüber dem Vorjahr in % - preisbereinigt

1,0	- 1,3	1,6	3,4	1,5	1,0	2,6	1,2	2,4	1,1	2001
1,0	0,5	- 1,0	3,2	3,8	- 1,0	1,7	0,6	2,5	0,3	2002
0,0	0,2	- 0,2	1,3	0,7	1,7	3,1	0,5	1,4	0,4	2003
0,8	1,5	2,7	1,8	1,5	1,2	1,6	0,9	1,6	0,9	2004
0,2	0,0	3,1	0,8	1,6	0,3	1,2	0,8	1,3	0,7	2005
2,6	2,9	3,3	3,2	2,3	2,4	2,7	3,1	2,5	3,2	2006
2,4	0,4	1,6	1,2	1,1	0,0	1,2	1,5	1,1	1,6	2007
0,2	- 1,1	- 0,1	- 0,5	- 0,9	1,7	- 0,9	- 0,1	- 0,3	- 0,2	2008
- 4,4	- 4,1	- 9,9	- 3,8	- 4,6	- 3,6	- 4,9	- 5,2	- 3,9	- 5,5	2009
2,2	3,9	4,5	2,2	3,7	0,2	4,3	3,5	2,8	3,6	2010
1,1	2,1	3,0	2,0	- 1,2	1,0	3,0	1,9	1,3	1,9	2011

13. Bruttoinlandsprodukt je Einwohner

Jahr	Baden- Württemberg	Bayern	Berlin	Branden- burg	Bremen	Hamburg	Hessen	Mecklenburg- Vorpommern	Nieder- sachsen
------	-----------------------	--------	--------	------------------	--------	---------	--------	----------------------------	--------------------

je Einwohner in EUR - in jeweiligen Preisen

2001	29 279	28 701	24 258	17 251	34 656	46 879	32 119	16 773	22 614
2002	29 347	29 337	24 215	17 451	35 594	47 522	32 293	16 957	22 429
2003	29 466	29 360	23 941	17 579	36 180	47 338	32 951	17 132	22 601
2004	29 818	30 088	23 911	18 161	36 396	48 386	33 436	17 647	23 085
2005	29 976	30 502	24 428	18 533	36 926	49 109	33 825	17 941	23 720
2006	31 787	31 703	25 411	19 327	38 570	49 671	34 947	18 536	24 764
2007	33 492	33 266	26 605	20 205	39 992	50 939	36 342	19 708	25 844
2008	33 842	33 502	27 768	20 979	40 626	52 161	36 786	20 394	26 644
2009	31 456	32 890	27 764	20 604	37 182	49 809	34 811	20 217	25 626
2010	34 030	34 808	28 658	21 708	39 691	51 156	35 983	20 941	27 288
2011	35 859	36 859	29 620	22 317	41 048	51 347	37 136	21 761	28 891

Veränderung gegenüber dem Vorjahr in % - in jeweiligen Preisen

2001	3,6	2,1	0,7	2,3	3,2	4,9	3,3	2,4	0,9
2002	0,2	2,2	- 0,2	1,2	2,7	1,4	0,5	1,1	- 0,8
2003	0,4	0,1	- 1,1	0,7	1,6	- 0,4	2,0	1,0	0,8
2004	1,2	2,5	- 0,1	3,3	0,6	2,2	1,5	3,0	2,1
2005	0,5	1,4	2,2	2,0	1,5	1,5	1,2	1,7	2,8
2006	6,0	3,9	4,0	4,3	4,5	1,1	3,3	3,3	4,4
2007	5,4	4,9	4,7	4,5	3,7	2,6	4,0	6,3	4,4
2008	1,0	0,7	4,4	3,8	1,6	2,4	1,2	3,5	3,1
2009	- 7,1	- 1,8	0,0	- 1,8	- 8,5	- 4,5	- 5,4	- 0,9	- 3,8
2010	8,2	5,8	3,2	5,4	6,7	2,7	3,4	3,6	6,5
2011	5,4	5,9	3,4	2,8	3,4	0,4	3,2	3,9	5,9

Veränderung gegenüber dem Vorjahr in % - preisbereinigt

2001	2,4	1,5	- 0,8	0,5	1,7	4,1	1,9	0,3	- 0,8
2002	- 1,7	1,1	- 2,0	- 0,1	1,3	0,5	- 1,5	0,6	- 1,6
2003	- 0,8	- 0,3	- 2,4	0,1	0,2	- 3,3	0,2	0,1	0,1
2004	0,2	1,6	- 1,3	2,0	- 0,5	1,1	0,2	2,1	1,2
2005	0,1	1,1	1,4	1,5	0,5	0,5	0,4	1,4	2,1
2006	5,9	3,7	3,7	3,0	3,7	1,6	3,4	2,5	3,7
2007	3,7	3,4	3,0	1,9	2,0	1,5	2,9	5,1	3,0
2008	0,3	0,2	3,7	2,1	1,1	3,2	0,9	2,1	2,0
2009	- 8,9	- 3,5	- 1,6	- 2,2	- 8,5	- 4,1	- 7,1	- 0,7	- 4,1
2010	7,4	4,8	2,0	3,7	5,4	0,6	2,6	1,3	5,1
2011	4,5	4,9	2,4	0,7	2,4	0,1	2,6	2,0	4,3

2001 bis 2011 nach Bundesländern

Nordrhein-Westfalen	Rheinland-Pfalz	Saarland	Sachsen	Sachsen-Anhalt	Schleswig-Holstein	Thüringen	Deutschland	Neue Bundesländer ohne Berlin	Früheres Bundesgebiet ohne Berlin	Jahr
je Einwohner in EUR - in jeweiligen Preisen										
25 787	22 699	23 772	17 360	16 420	23 187	16 347	25 527	16 909	27 417	2001
26 206	23 171	23 863	18 100	17 179	22 829	16 650	25 850	17 403	27 700	2002
26 287	23 296	24 130	18 536	17 423	23 050	17 053	26 024	17 706	27 853	2003
26 978	24 002	25 378	19 233	18 035	23 458	17 673	26 614	18 329	28 455	2004
27 280	24 113	26 783	19 393	18 346	23 520	17 899	26 974	18 587	28 815	2005
28 223	25 073	28 072	20 391	19 321	24 309	18 739	28 093	19 463	29 979	2006
30 036	26 172	29 569	21 407	20 453	24 894	19 807	29 521	20 504	31 484	2007
30 831	26 658	30 136	21 764	20 983	25 718	20 179	30 124	21 018	32 063	2008
29 721	26 079	27 338	21 259	20 315	24 996	19 543	28 998	20 528	30 742	2009
30 891	27 567	29 183	22 217	21 636	25 544	20 856	30 517	21 613	32 371	2010
32 175	28 964	30 999	23 213	22 010	26 401	22 062	31 914	22 435	33 893	2011

Veränderung gegenüber dem Vorjahr in % - in jeweiligen Preisen

1,9	0,4	2,0	3,9	2,6	2,4	3,2	2,5	3,0	2,4	2001
1,6	2,1	0,4	4,3	4,6	- 1,5	1,9	1,3	2,9	1,0	2002
0,3	0,5	1,1	2,4	1,4	1,0	2,4	0,7	1,7	0,6	2003
2,6	3,0	5,2	3,8	3,5	1,8	3,6	2,3	3,5	2,2	2004
1,1	0,5	5,5	0,8	1,7	0,3	1,3	1,4	1,4	1,3	2005
3,5	4,0	4,8	5,1	5,3	3,4	4,7	4,1	4,7	4,0	2006
6,4	4,4	5,3	5,0	5,9	2,4	5,7	5,1	5,3	5,0	2007
2,6	1,9	1,9	1,7	2,6	3,3	1,9	2,0	2,5	1,8	2008
- 3,6	- 2,2	- 9,3	- 2,3	- 3,2	- 2,8	- 3,2	- 3,7	- 2,3	- 4,1	2009
3,9	5,7	6,7	4,5	6,5	2,2	6,7	5,2	5,3	5,3	2010
4,2	5,1	6,2	4,5	1,7	3,4	5,8	4,6	3,8	4,7	2011

Veränderung gegenüber dem Vorjahr in % - preisbereinigt

1,1	- 1,1	2,0	2,4	0,8	1,1	1,7	1,3	1,4	1,3	2001
0,3	0,7	- 1,2	2,5	3,2	- 2,4	0,3	- 0,2	1,5	- 0,4	2002
- 1,0	- 0,4	- 0,1	1,7	0,7	- 0,1	2,0	- 0,4	1,0	- 0,6	2003
1,3	2,3	3,9	2,6	2,2	1,0	2,6	1,2	2,4	1,1	2004
0,1	0,1	3,9	0,5	1,2	0,0	1,1	0,7	1,0	0,6	2005
3,0	3,7	3,7	4,7	4,3	2,9	4,2	3,8	3,9	3,8	2006
4,2	2,5	2,7	3,4	3,5	1,5	3,8	3,4	3,4	3,4	2007
1,6	0,7	0,9	0,6	1,1	2,9	0,6	1,3	1,2	1,1	2008
- 4,4	- 3,7	- 10,0	- 3,6	- 4,0	- 3,1	- 4,5	- 4,9	- 3,2	- 5,3	2009
3,1	4,7	5,8	3,4	4,9	0,5	5,6	4,2	3,9	4,3	2010
2,4	3,4	4,7	2,9	- 0,6	2,0	4,3	3,3	2,0	3,5	2011

A*1	A*3	A*10 m. Zus. + C	A*10 + C	A*21	WZ 2008 - Bezeichnung

