



Statistischer Bericht

PI-j/11

Bruttoanlageinvestitionen in Thüringen 2000 - 2011

Bestell - Nr. 15 110

Zeichenerklärung

- 0 weniger als die Hälfte von 1 in der letzten besetzten Stelle, jedoch mehr als nichts
- nichts vorhanden (genau Null)
- . Zahlenwert unbekannt oder geheim zu halten
- ... Angabe fällt später an
- / Zahlenwert nicht sicher genug
- x Tabellenfach gesperrt, weil Aussage nicht sinnvoll
- () Aussagewert eingeschränkt
- r berichtigte Zahl
- p vorläufige Zahl

Anmerkung: Abweichungen in den Summen erklären sich aus dem Runden von Einzelwerten.

Herausgeber:

Thüringer Landesamt für Statistik
Europaplatz 3, 99091 Erfurt
Postfach 90 01 63, 99104 Erfurt

Telefon: 0361 37-84642/84647
Telefax: 0361 37-84699
Internet: www.statistik.thueringen.de
E-Mail: auskunft@statistik.thueringen.de

Auskunft erteilt:

Referat: Volkswirtschaftliche Gesamtrechnungen,
Erwerbstätigkeit, Außenhandel
Telefon: 0361 37-84217

Herausgegeben im März 2014

Heft-Nr.: 55 / 14
Preis: 6,25 EUR

© Thüringer Landesamt für Statistik, Erfurt, 2014
Vervielfältigung und Verbreitung, auch auszugsweise, mit Quellenangabe gestattet.

Inhaltsverzeichnis

| | Seite |
|---|-------|
| Vorbemerkungen | 2 |
| Grafiken | |
| 1. Bruttoanlageinvestitionen in Thüringen 2000 bis 2011 | 6 |
| 2. Bruttoanlageinvestitionen in Deutschland 2000 bis 2011 | 6 |
| 3. Neue Anlagen in Thüringen 2000 bis 2011 nach Güterarten | 7 |
| 4. Neue Anlagen in Deutschland 2000 bis 2011 nach Güterarten | 7 |
| 5. Neue Anlagen in Thüringen 2000 bis 2011 nach Wirtschaftsbereichen | 8 |
| 6. Neue Anlagen in Deutschland 2000 bis 2011 nach Wirtschaftsbereichen | 9 |
| 7. Bruttoanlageinvestitionen 2000 bis 2011 in den Bundesländern | 10 |
| Tabellen | |
| 1. Bruttoanlageinvestitionen in Thüringen, in Deutschland und in Großraumregionen 2000 bis 2011 | 12 |
| 2. Neue Anlagen in Thüringen, in Deutschland und in Großraumregionen 2000 bis 2011 | 14 |
| 3. Neue Ausrüstungen in Thüringen, in Deutschland und in Großraumregionen 2000 bis 2011 | 16 |
| 4. Neue Bauten in Thüringen, in Deutschland und in Großraumregionen 2000 bis 2011 | 18 |
| 5. Neue Anlagen in Thüringen 2000 bis 2011 nach Wirtschaftsbereichen | 20 |
| 6. Neue Ausrüstungen in Thüringen 2000 bis 2011 nach Wirtschaftsbereichen | 24 |
| 7. Neue Bauten in Thüringen 2000 bis 2011 nach Wirtschaftsbereichen | 28 |
| 8. Neue Anlagen in Deutschland 2000 bis 2011 nach Wirtschaftsbereichen | 32 |
| 9. Bruttoanlageinvestitionen 2000 bis 2011 nach Bundesländern | 36 |
| Anhang | |
| Klassifikation der Wirtschaftszweige (WZ 2008) | 40 |

Vorbemerkungen

Mit diesem Statistischen Bericht werden Ergebnisse für die Bruttoanlageinvestitionen nach Wirtschaftsbereichen nach dem Europäischen System Volkswirtschaftlicher Gesamtrechnungen (ESVG 1995) für Thüringen für den Zeitraum 2000 bis 2011 vorgelegt.

Die Anlageinvestitionen sind aufgrund ihrer Bedeutung für die kurz- und mittelfristige gesamtwirtschaftliche Entwicklung ein wichtiger Indikator im Rahmen von Konjunkturdiagnosen und -prognosen. Sie bestimmen die Leistungskraft und Wettbewerbsfähigkeit und damit das zukünftige Wirtschaftswachstum einer Volkswirtschaft.

Grundsätzlich setzen sich die Bruttoanlageinvestitionen aus dem Erwerb neuer Anlagen und dem Saldo aus Käufen und Verkäufen von gebrauchten Anlagen und von Grund und Boden zusammen. Da ein vollständiger Nachweis dieser Transaktionen mit gebrauchten Anlagen und Grund und Boden zwischen den investierenden Wirtschaftsbereichen jedoch nicht möglich ist, können die Anlageinvestitionen nach Wirtschaftsbereichen nur auf der Grundlage neuer Anlagen (untergliedert in neue Ausrüstungen und sonstige Anlagen sowie neue Bauten) dargestellt werden.

Die vorliegenden Ergebnisse unterscheiden sich erheblich von früheren Angaben und sind mit diesen nicht vergleichbar. Im Rahmen der Revision 2011 wurden in den Volkswirtschaftlichen Gesamtrechnungen alle bisher veröffentlichten Ergebnisse für die Jahre ab 1991 neu berechnet.

Die Neuberechnung ist Teil einer umfassenden Revision der Volkswirtschaftlichen Gesamtrechnungen auf Bundes- und Landesebene, die turnusmäßig in mehrjährigen Abständen durchgeführt wird. Im Rahmen dieser Revisionen werden z. B. neue Berechnungsgrundlagen berücksichtigt sowie definitorische und konzeptionelle Änderungen vorgenommen und die zugrunde liegenden Berechnungsmethoden weiter entwickelt.

Im Rahmen der Revision 2011 erfolgte insbesondere die Umstellung der Volkswirtschaftlichen Gesamtrechnungen auf die neue Wirtschaftszweigklassifikation WZ 2008. Darüber hinaus wurden neue, bisher nicht verwendete Ausgangsdaten in die Berechnung integriert.

Die Rechtsgrundlage für die Berechnungen der nationalen und regionalen Volkswirtschaftlichen Gesamtrechnungen (VGR) ist die „Verordnung (EG) Nr. 2223/96 des Rates vom 25. Juni 1996 zum Europäischen System Volkswirtschaftlicher Gesamtrechnungen auf nationaler und regionaler Ebene in der Europäischen Gemeinschaft“ (ESVG - Verordnung) sowie die Änderungs- und Ergänzungsverordnung 1392/2007 und 715/2010.

Die Ergebnisse der regionalen VGR für Thüringen und alle anderen Bundesländer sind mit denen der anderen Regionen der Europäischen Gemeinschaft vergleichbar.

Die Volkswirtschaftlichen Gesamtrechnungen verfolgen die Aufgabe, ein möglichst vollständiges Gesamtbild des wirtschaftlichen Ablaufs und der damit verbundenen wirtschaftlichen Tätigkeiten und Vorgänge in einer Volkswirtschaft zu geben. Sie dienen der Wirtschaftsbeobachtung und sind für die Erstellung von konjunkturellen und wirtschaftlichen Analysen und Vorausschätzungen ein wichtiges Hilfsmittel.

In den Volkswirtschaftlichen Gesamtrechnungen werden die Entstehung, Verteilung und Verwendung des Inlandsprodukts, die Entstehung, Verteilung und Umverteilung von Einkommen und gesamtwirtschaftliche Erwerbstätigenzahlen nachgewiesen.

Die veröffentlichten Ergebnisse werden durch den Arbeitskreis „Volkswirtschaftliche Gesamtrechnungen der Länder“ berechnet. Die Mitglieder des Arbeitskreises sind die Statistischen Ämter der Länder der Bundesrepublik Deutschland.

Allgemeine Informationen zur Revision 2011 der Volkswirtschaftlichen Gesamtrechnungen der Länder

Generell werden die Ergebnisse der Volkswirtschaftlichen Gesamtrechnungen (VGR) in etwa fünf- bis zehnjährigen Abständen überarbeitet, um neue Konzepte einzuführen, methodische Verbesserungen zu realisieren und neue Datenquellen zu erschließen. Die Revision 2011 diente in erster Linie der Umstellung der VGR auf die neue Klassifikation der Wirtschaftszweige, Ausgabe 2008 (WZ 2008). Diese neue Gliederung berücksichtigt die überarbeiteten Ansätze und Vorgaben der europaweit rechtsverbindlichen Systematik der Wirtschaftszweige in der Europäischen Gemeinschaft (NACE Rev. 2), die mit der Verordnung (EG) Nr. 1893/2006 des Europäischen Parlaments und des Rates vom 20. Dezember 2006 (ABl. EG Nr. L 393) veröffentlicht wurde.

Die neue Klassifikation WZ 2008 weist wesentliche strukturelle Änderungen gegenüber der bisherigen WZ 2003 auf. So wird insbesondere der Dienstleistungsbereich stärker als bisher differenziert und mehrere Abschnitte sind neu geschaffen worden, wie beispielsweise der WZ-Abschnitt "Information und Kommunikation".

Neben der Umstellung auf die neue Klassifikation WZ 2008 wurde die Revision 2011 auch dazu genutzt, die bisherigen Berechnungsmethoden grundlegend und systematisch zu überprüfen. Änderungsbedarf ergab sich dabei hauptsächlich aufgrund neuer Erkenntnisse und Datenquellen, welche bislang nicht in die laufenden Berechnungen integriert werden konnten. Dazu gehört auf Länderebene die nun in größerem Umfang nutzbare Strukturerhebung im Dienstleistungsbereich (SiD). Dies ermöglicht eine fundiertere Berechnung der Wertschöpfung sowohl in regionaler als auch in wirtschaftsfachlicher Gliederung. Zudem wurden in der VGR-Länderrechnung in verschiedenen Wirtschaftsbereichen methodische Änderungen vorgenommen, wie beispielsweise in den Bereichen "Grundstücks- und Wohnungswesen", "Handel", "Energieversorgung" und "Verkehr" sowie im Bereich "Öffentliche Verwaltung".

Die revidierten Länderergebnisse des Bruttoinlandsprodukts (BIP), der Bruttowertschöpfung (BWS) sowie des Arbeitnehmerentgelts (ANE) unterscheiden sich teilweise deutlich von den zuvor veröffentlichten Daten. Die Revisionsergebnisse sind grundsätzlich nur eingeschränkt vergleichbar mit den bisher veröffentlichten Daten.

Insgesamt führt die Revision zu einer deutlich fundierteren Abbildung der Wirtschaftsstruktur und des Wirtschaftsgeschehens in den einzelnen Ländern als bisher.

Begriffserläuterungen

Anlageinvestitionen

Die Anlageinvestitionen umfassen den Wert der Anlagen, die von inländischen Wirtschaftseinheiten erworben werden, um sie im Produktionsprozess dauerhaft einzusetzen. Dazu rechnen die Käufe von neuen Anlagen (einschließlich aller eingeführten und selbsterstellten Anlagen) sowie der Saldo der Käufe und Verkäufe von gebrauchten Anlagen und von Grund und Boden. Dargestellt werden hier nur die Käufe neuer Anlagen. Als Anlagen werden alle dauerhaften, reproduzierbaren Produktionsmittel angesehen, mit Ausnahme dauerhafter Güter, die für ausschließlich militärische Zwecke bestimmt sind oder die in den Privaten Verbrauch eingehen. Als dauerhaft gelten in den Volkswirtschaftlichen Gesamtrechnungen diejenigen Produktionsmittel, deren Nutzungsdauer mehr als ein Jahr beträgt und die normalerweise aktiviert, d.h. in die Bilanz aufgenommen werden.

Die Anlageinvestitionen sind in den Volkswirtschaftlichen Gesamtrechnungen in Ausrüstungen und sonstige Anlagen und Bauten unterteilt. Anlagen, Ausrüstungen und sonstige Anlagen und Bauten werden in den Volkswirtschaftlichen Gesamtrechnungen als Bruttogrößen, also vor Abzug der Abschreibungen verwendet.

Ausrüstungen

Die Ausrüstungen umfassen bewegliche Investitionsgüter, wie Maschinen, maschinelle Anlagen, Fahrzeuge, Betriebs- und Geschäftsausstattungen sowie ähnliche nicht fest mit Bauten verbundene Anlagegüter.

Bauten

Die Bauten umfassen Bauleistungen an Gebäuden und sonstigen Bauten, wie Straßen, Brücken, Tunnel, Flugplätze u.Ä. Einbezogen sind mit Bauten fest verbundene Einrichtungen, wie Aufzüge, Heizungs-, Lüftungs- und Klimaanlage, außerdem gärtnerische Anlagen, die Umzäunung von Grundstücken u.Ä.

Bruttoanlageinvestitionen

Der Begriff Anlageinvestitionen wird in den Volkswirtschaftlichen Gesamtrechnungen als Bruttogröße, also vor Abzug der Abschreibungen verwendet. Zur Definition der Bruttoanlageinvestitionen vergleiche entsprechend die Anlageinvestitionen.

Sonstige Anlagen

Die sonstigen Anlagen umfassen u.a. Nutzvieh, Nutzpflanzungen und immaterielle Anlagen wie z.B. Software.

Hinweise

Die in diesem Statistischen Bericht enthaltenen Daten für die Jahre 2000 bis 2011 sind auf den **Berechnungsstand August 2013** des Statistischen Bundesamtes abgestimmt.

Die vorliegenden Länderergebnisse für die Jahre 2000 bis 2011 wurden am 20. Dezember 2013 veröffentlicht.

Alle Ergebnisse sind **vorläufig**.

Die Ergebnisse werden in der Regel in **Millionen EUR** dargestellt.

Bei der Addition von Ergebnissen können Abweichungen durch **Rundungen** entstehen.

Die Veränderungsraten gegenüber dem Vorjahr wurden stets von den ungerundeten Werten errechnet.

Das **Gebiet der neuen Bundesländer ohne Berlin** umfasst die Territorien der Bundesländer Mecklenburg-Vorpommern, Brandenburg, Sachsen, Sachsen-Anhalt und Thüringen.

Das **Gebiet des früheren Bundesgebietes ohne Berlin** umfasst die Territorien der Bundesländer Schleswig-Holstein, Hamburg, Niedersachsen, Bremen, Nordrhein-Westfalen, Hessen, Rheinland-Pfalz, Baden-Württemberg, Bayern und Saarland.

Abkürzungen

A*10 m. Zus. + C

A*10 mit Zusammenfassungen plus C

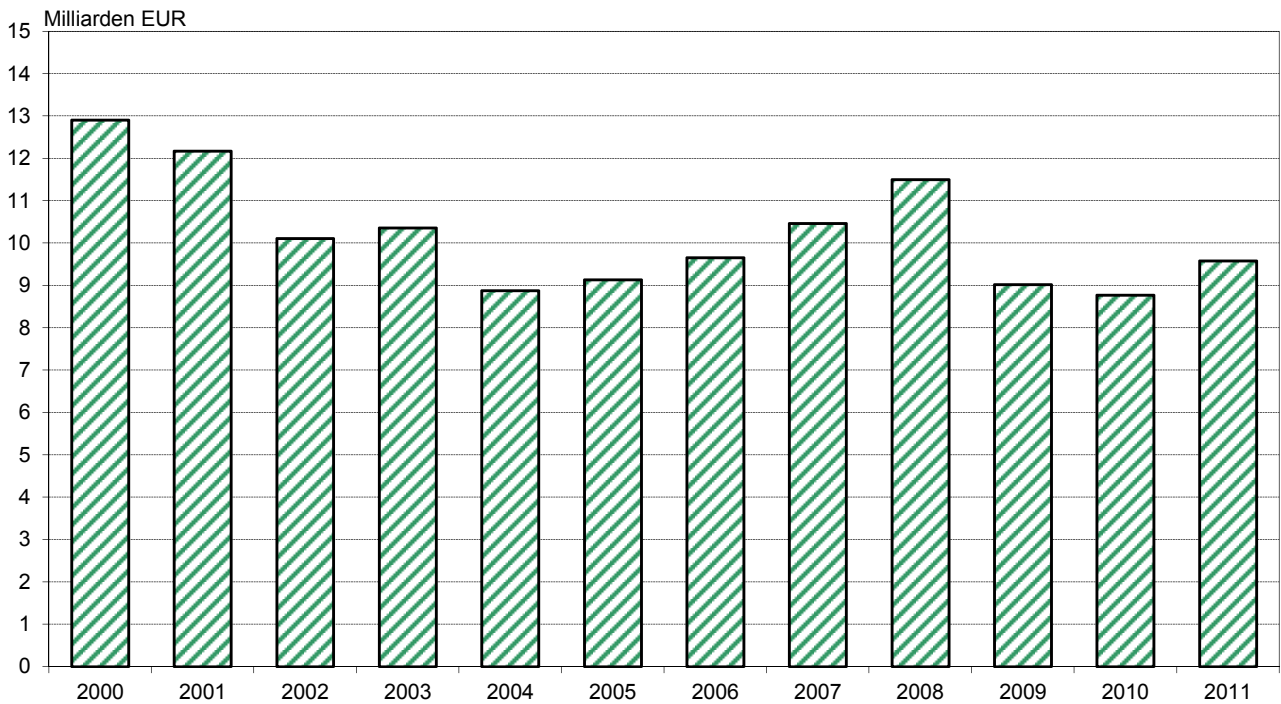
Wasserversorgung, Entsorgung u.
Beseitig. von Umweltverschmutzung

Wasserversorgung, Entsorgung und
Beseitigung von Umweltver-
schmutzung

Ausgewählte Ergebnisse der Volkswirtschaftlichen Gesamtrechnungen für Thüringen finden Sie unter <http://www.statistik.thueringen.de>

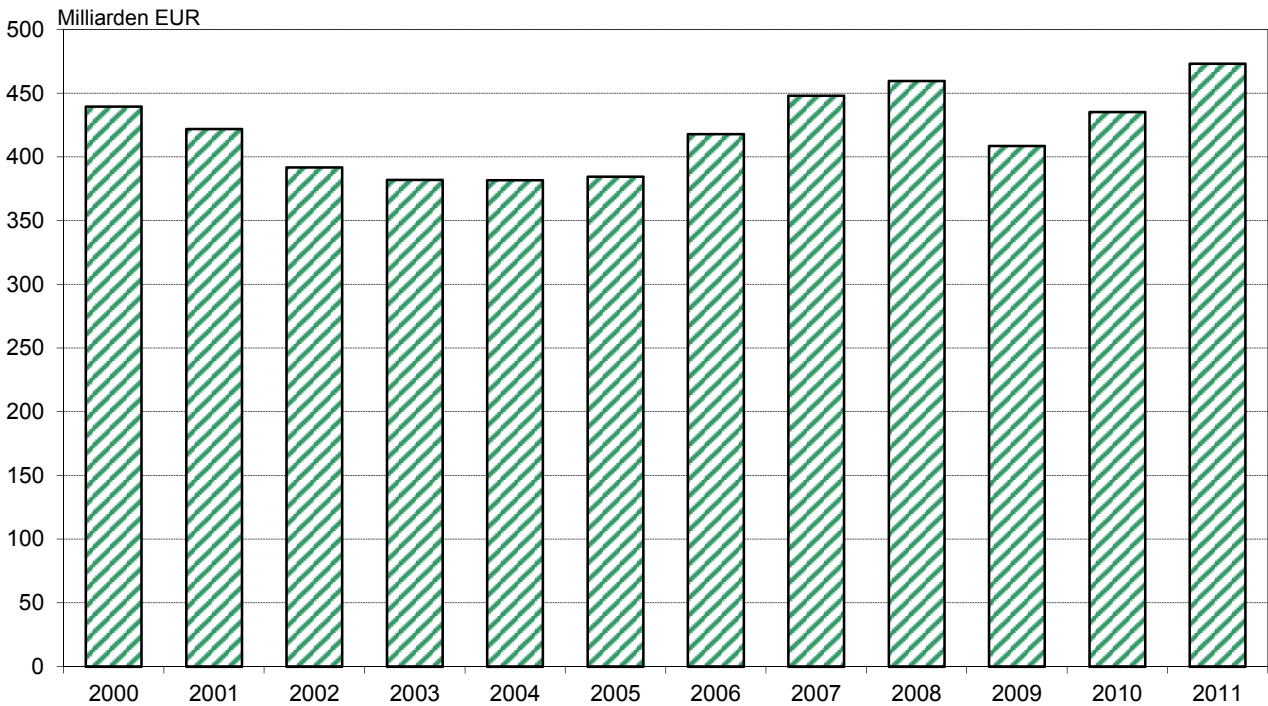
Die im Internet veröffentlichten Ergebnisse für Thüringen entsprechen stets dem aktuellen Berechnungsstand.

1. Bruttoanlageinvestitionen in Thüringen 2000 bis 2011 - in jeweiligen Preisen -



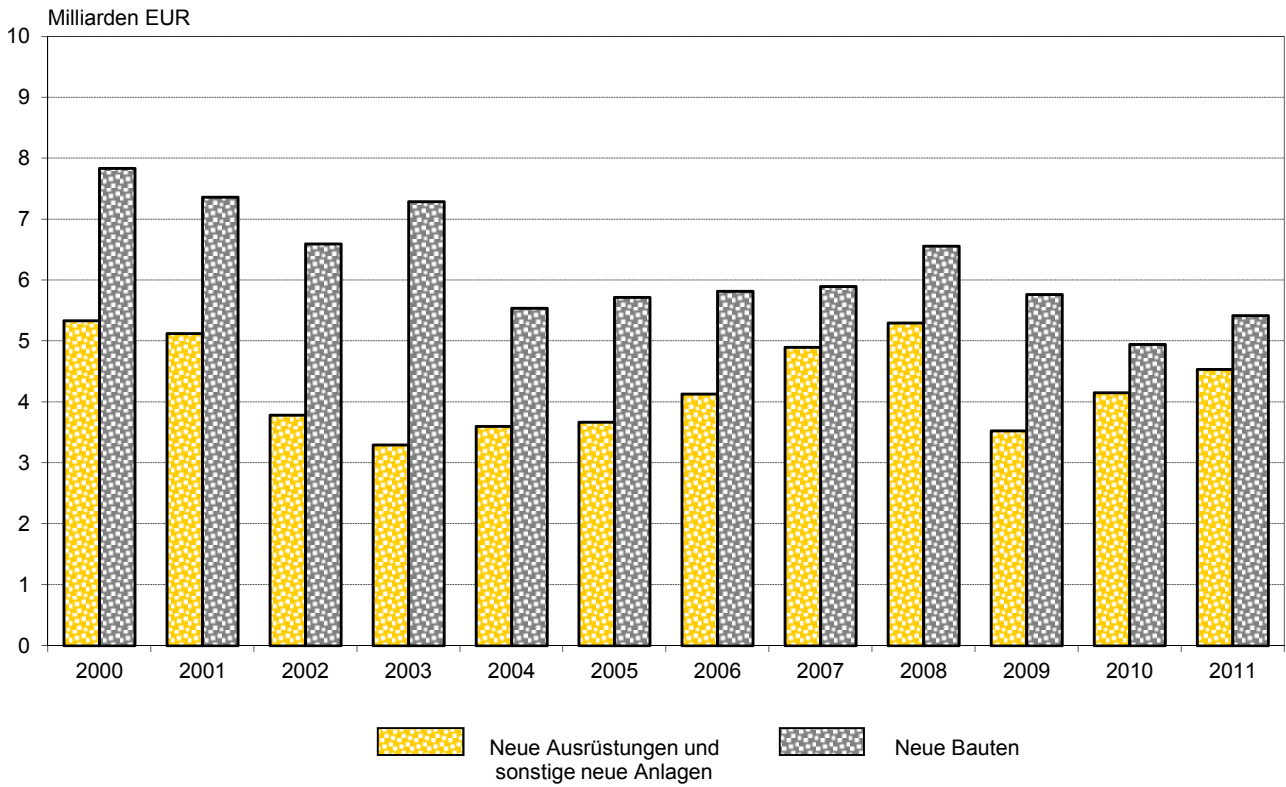
Thüringer Landesamt für Statistik

2. Bruttoanlageinvestitionen in Deutschland 2000 bis 2011 - in jeweiligen Preisen -

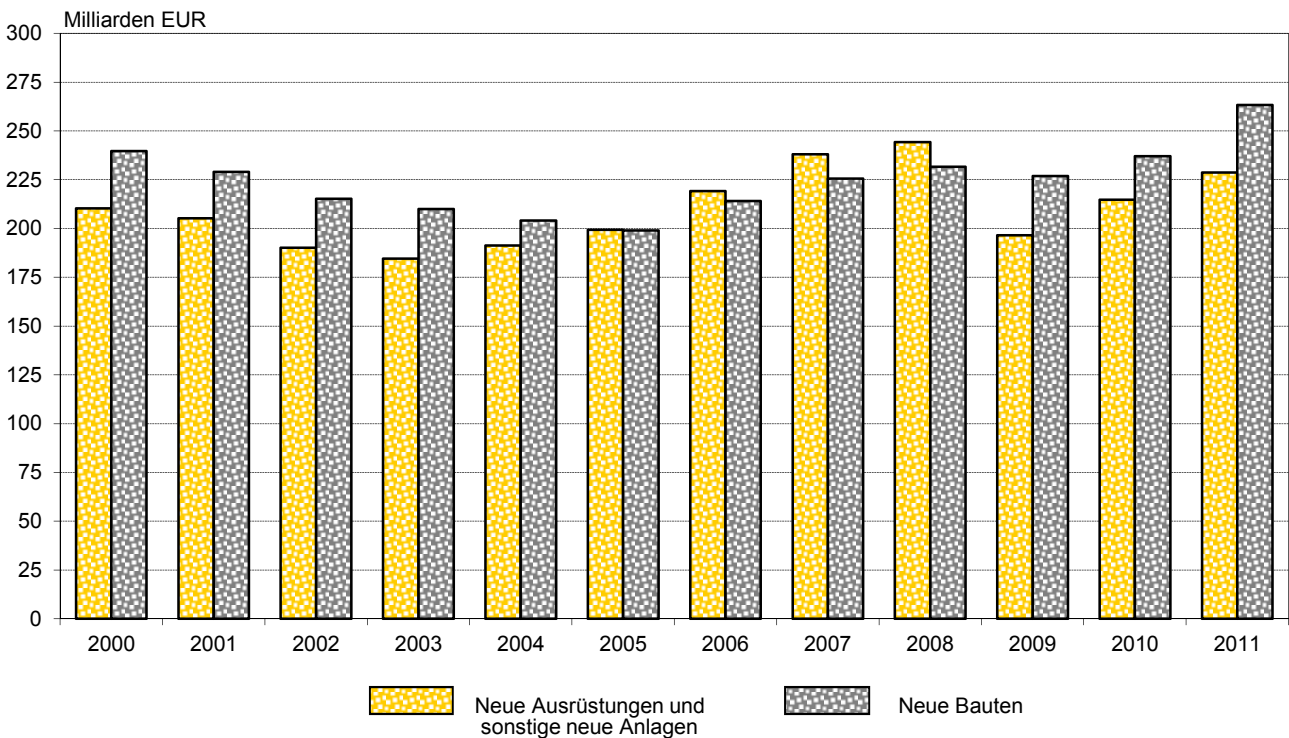


Thüringer Landesamt für Statistik

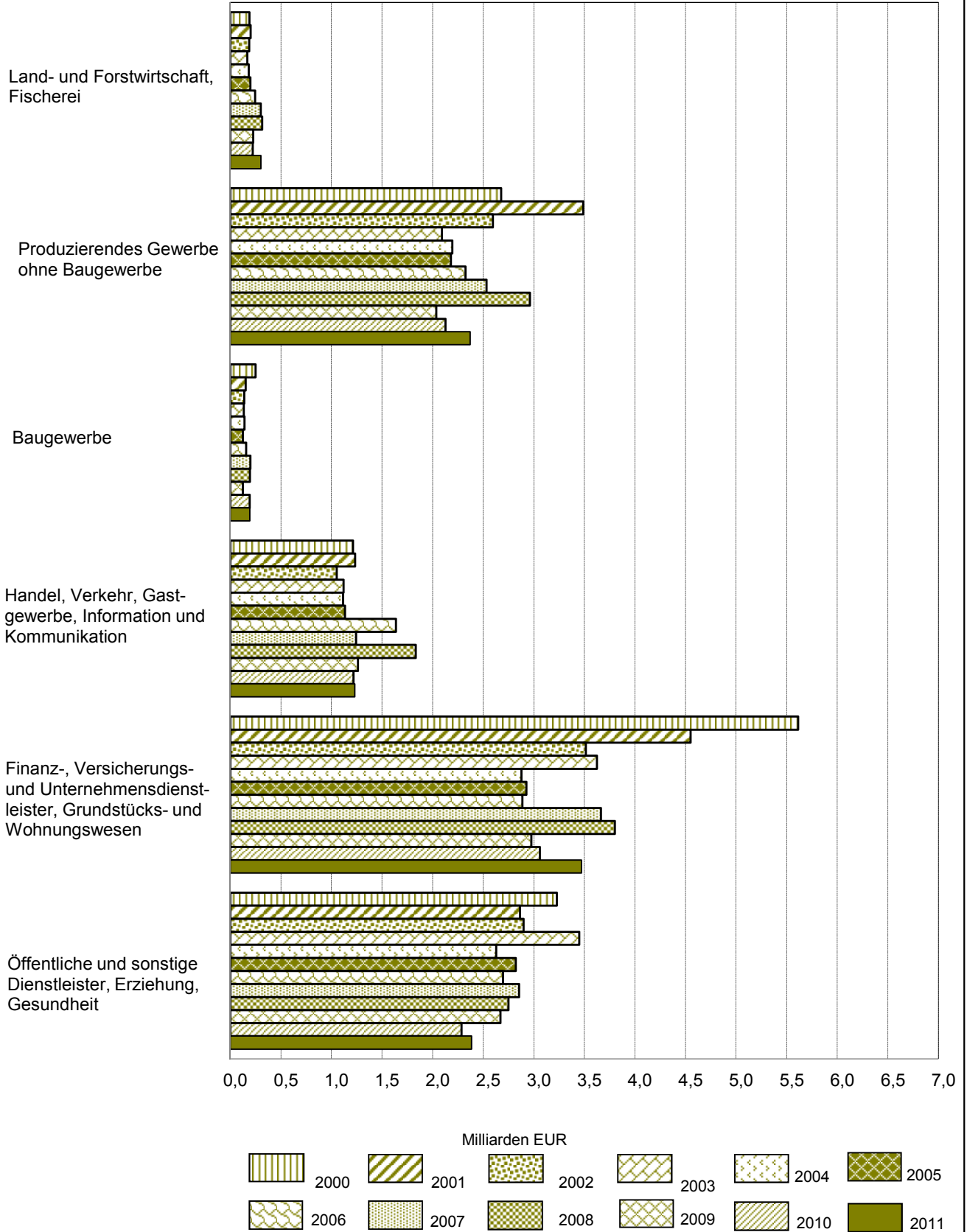
3. Neue Anlagen in Thüringen 2000 bis 2011 nach Güterarten - in jeweiligen Preisen -



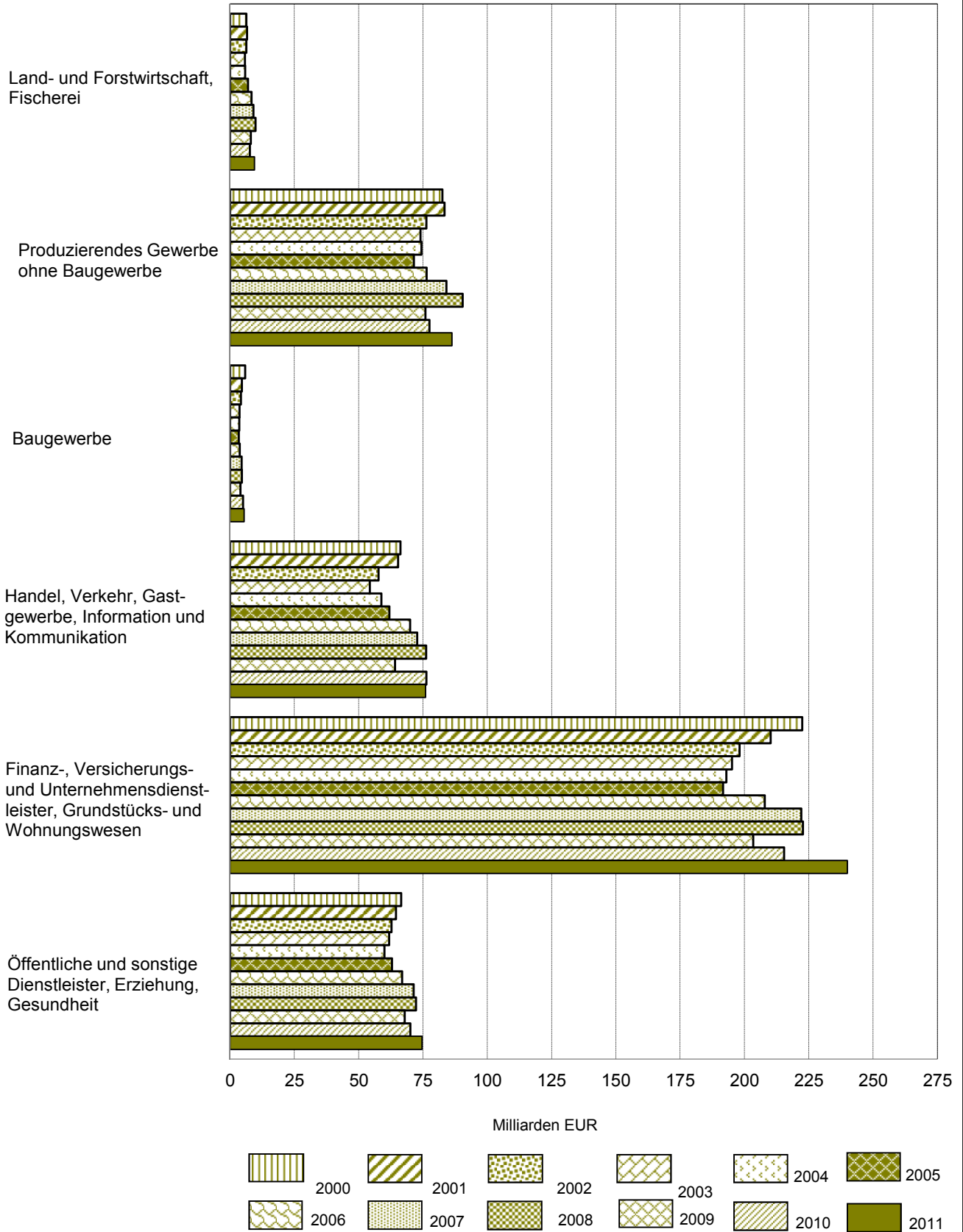
4. Neue Anlagen in Deutschland 2000 bis 2011 nach Güterarten - in jeweiligen Preisen -



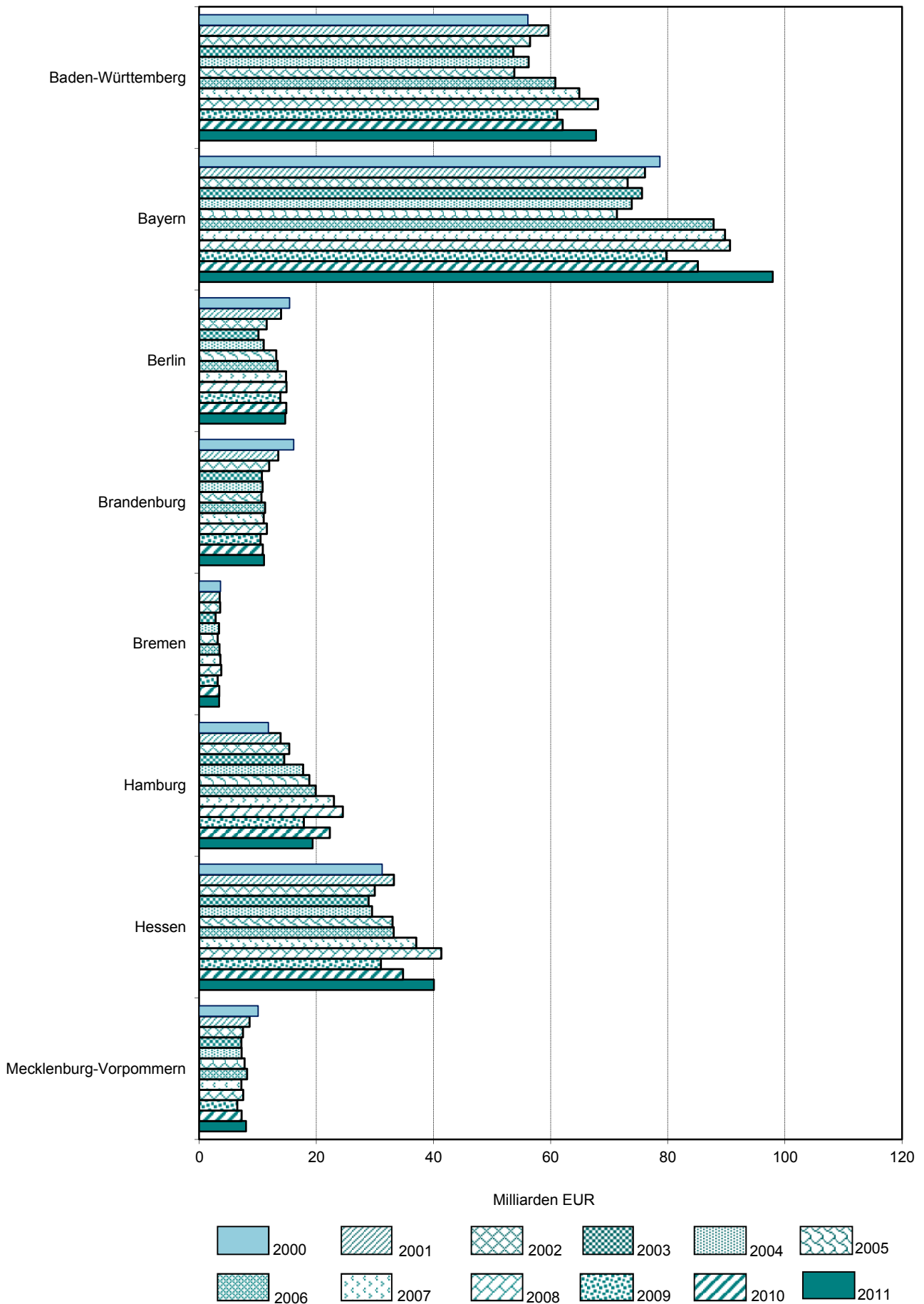
5. Neue Anlagen in Thüringen 2000 bis 2011 nach Wirtschaftsbereichen - in jeweiligen Preisen -



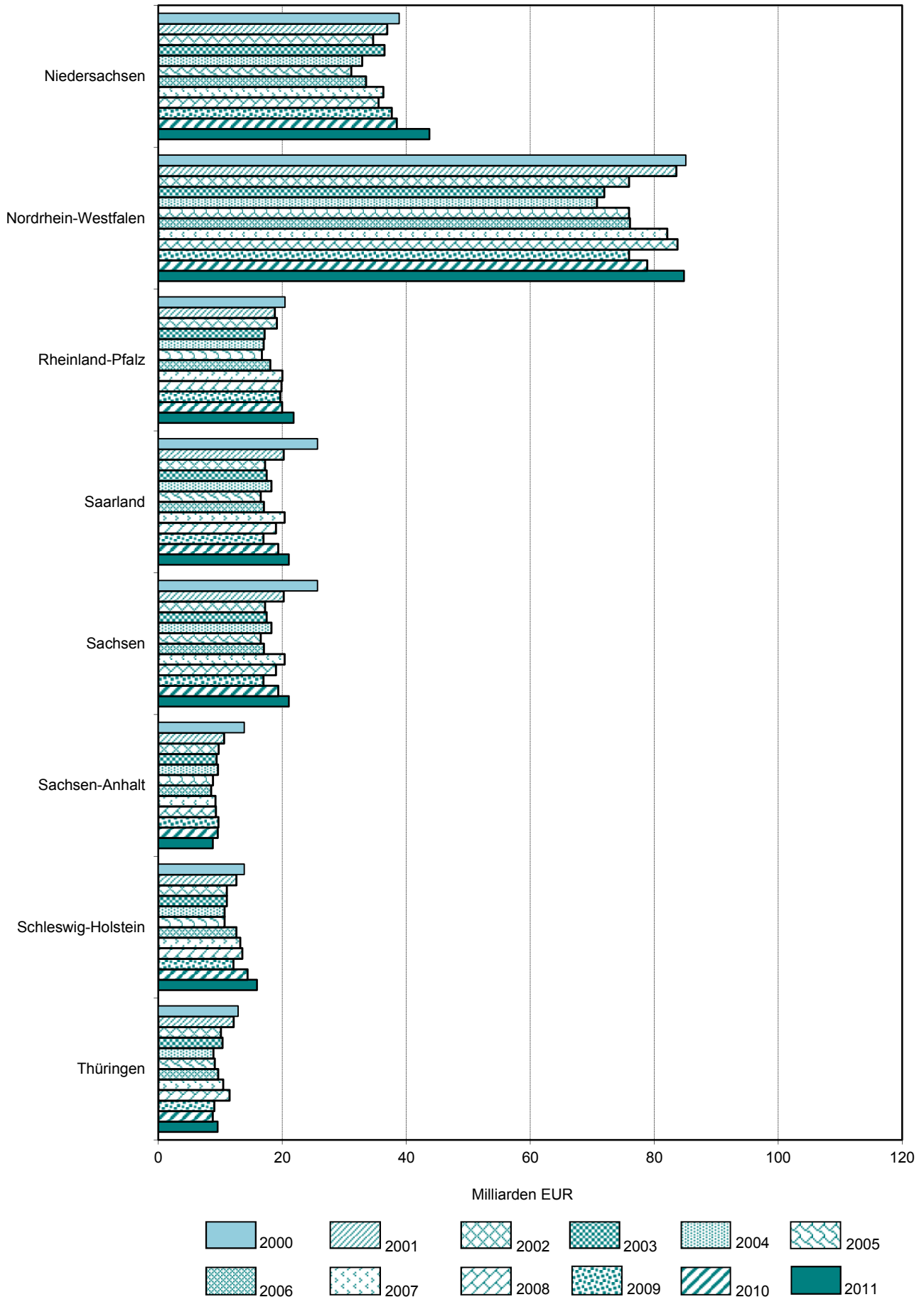
6. Neue Anlagen in Deutschland 2000 bis 2011 nach Wirtschaftsbereichen - in jeweiligen Preisen -



7. Bruttoanlageinvestitionen 2000 bis 2011 in den Bundesländern - in jeweiligen Preisen -



Noch: 7. Bruttoanlageinvestitionen 2000 bis 2011 in den Bundesländern - in jeweiligen Preisen -



1. Bruttoanlageinvestitionen in Thüringen, in Deutschland und in Großraumregionen 2000 bis 2011

| Jahr | Thüringen | Deutschland | Neue Bundesländer ohne Berlin | Früheres Bundesgebiet ohne Berlin |
|------|-----------|-------------|-------------------------------------|---|
|------|-----------|-------------|-------------------------------------|---|

Millionen EUR - in jeweiligen Preisen

| | | | | |
|-------------|--------------|----------------|---------------|----------------|
| 2000 | 12 902 | 439 550 | 78 684 | 345 426 |
| 2001 | 12 171 | 421 740 | 65 117 | 342 655 |
| 2002 | 10 112 | 391 800 | 56 496 | 323 791 |
| 2003 | 10 357 | 381 950 | 55 160 | 316 686 |
| 2004 | 8 878 | 381 790 | 54 792 | 315 980 |
| 2005 | 9 130 | 384 450 | 52 883 | 318 420 |
| 2006 | 9 654 | 417 820 | 54 616 | 349 801 |
| 2007 | 10 463 | 447 880 | 58 266 | 374 775 |
| 2008 | 11 496 | 459 530 | 58 861 | 385 769 |
| 2009 | 9 023 | 408 650 | 52 654 | 342 146 |
| 2010 | 8 773 | 435 050 | 55 779 | 364 424 |
| 2011 | 9 579 | 473 170 | 58 617 | 399 846 |

Veränderung gegenüber dem Vorjahr in % - in jeweiligen Preisen

| | | | | |
|-------------|------------|------------|------------|------------|
| 2000 | - 9,7 | 2,9 | - 5,6 | 5,6 |
| 2001 | - 5,7 | - 4,1 | - 17,2 | - 0,8 |
| 2002 | - 16,9 | - 7,1 | - 13,2 | - 5,5 |
| 2003 | 2,4 | - 2,5 | - 2,4 | - 2,2 |
| 2004 | - 14,3 | - 0,0 | - 0,7 | - 0,2 |
| 2005 | 2,8 | 0,7 | - 3,5 | 0,8 |
| 2006 | 5,7 | 8,7 | 3,3 | 9,9 |
| 2007 | 8,4 | 7,2 | 6,7 | 7,1 |
| 2008 | 9,9 | 2,6 | 1,0 | 2,9 |
| 2009 | - 21,5 | - 11,1 | - 10,5 | - 11,3 |
| 2010 | - 2,8 | 6,5 | 5,9 | 6,5 |
| 2011 | 9,2 | 8,8 | 5,1 | 9,7 |

Anteil an Deutschland in % - in jeweiligen Preisen

| | | | | |
|-------------|------------|------------|-------------|-------------|
| 2000 | 2,9 | 100 | 17,9 | 78,6 |
| 2001 | 2,9 | 100 | 15,4 | 81,2 |
| 2002 | 2,6 | 100 | 14,4 | 82,6 |
| 2003 | 2,7 | 100 | 14,4 | 82,9 |
| 2004 | 2,3 | 100 | 14,4 | 82,8 |
| 2005 | 2,4 | 100 | 13,8 | 82,8 |
| 2006 | 2,3 | 100 | 13,1 | 83,7 |
| 2007 | 2,3 | 100 | 13,0 | 83,7 |
| 2008 | 2,5 | 100 | 12,8 | 83,9 |
| 2009 | 2,2 | 100 | 12,9 | 83,7 |
| 2010 | 2,0 | 100 | 12,8 | 83,8 |
| 2011 | 2,0 | 100 | 12,4 | 84,5 |

Noch: 1. Bruttoanlageinvestitionen in Thüringen, in Deutschland und
in Großraumregionen 2000 bis 2011

| Jahr | Thüringen | Deutschland | Neue Bundesländer ohne Berlin | Früheres Bundesgebiet ohne Berlin |
|------|-----------|-------------|-------------------------------------|---|
|------|-----------|-------------|-------------------------------------|---|

Veränderung gegenüber dem Vorjahr in % - preisbereinigt

| | | | | |
|-------------|------------|------------|------------|------------|
| 2000 | - 10,0 | 2,6 | - 5,9 | 5,3 |
| 2001 | - 5,0 | - 3,3 | - 16,7 | 0,0 |
| 2002 | - 16,2 | - 6,1 | - 12,5 | - 4,5 |
| 2003 | 3,3 | - 1,2 | - 1,4 | - 0,8 |
| 2004 | - 14,6 | - 0,2 | - 1,1 | - 0,4 |
| 2005 | 2,7 | 0,8 | - 3,6 | 0,9 |
| 2006 | 5,0 | 8,2 | 2,6 | 9,4 |
| 2007 | 5,5 | 4,8 | 3,9 | 4,8 |
| 2008 | 8,2 | 1,3 | - 0,5 | 1,6 |
| 2009 | - 22,2 | - 11,7 | - 11,3 | - 11,9 |
| 2010 | - 3,5 | 5,7 | 5,2 | 5,8 |
| 2011 | 7,2 | 6,9 | 3,1 | 7,8 |

Kettenindex (Referenzjahr 2005) - preisbereinigt

| | | | | |
|-------------|-------------|--------------|--------------|--------------|
| 2000 | 138,7 | 110,9 | 145,8 | 105,0 |
| 2001 | 131,7 | 107,2 | 121,4 | 105,0 |
| 2002 | 110,4 | 100,7 | 106,3 | 100,3 |
| 2003 | 114,1 | 99,5 | 104,8 | 99,5 |
| 2004 | 97,4 | 99,2 | 103,7 | 99,1 |
| 2005 | 100,0 | 100,0 | 100,0 | 100,0 |
| 2006 | 105,0 | 108,2 | 102,6 | 109,4 |
| 2007 | 110,7 | 113,4 | 106,6 | 114,6 |
| 2008 | 119,8 | 114,8 | 106,1 | 116,5 |
| 2009 | 93,2 | 101,4 | 94,1 | 102,7 |
| 2010 | 89,9 | 107,2 | 99,0 | 108,6 |
| 2011 | 96,3 | 114,6 | 102,1 | 117,0 |

2. Neue Anlagen in Thüringen, in Deutschland und in Großraumregionen 2000 bis 2011

| Jahr | Thüringen | Deutschland | Neue Bundesländer ohne Berlin | Früheres Bundesgebiet ohne Berlin |
|------|-----------|-------------|-------------------------------------|---|
|------|-----------|-------------|-------------------------------------|---|

Millionen EUR - in jeweiligen Preisen

| | | | | |
|-------------|--------------|----------------|---------------|----------------|
| 2000 | 13 166 | 449 930 | 80 230 | 353 855 |
| 2001 | 12 485 | 434 320 | 66 717 | 353 220 |
| 2002 | 10 381 | 405 320 | 58 012 | 335 405 |
| 2003 | 10 582 | 394 550 | 56 548 | 327 547 |
| 2004 | 9 135 | 395 480 | 56 400 | 327 638 |
| 2005 | 9 383 | 398 190 | 54 425 | 330 163 |
| 2006 | 9 943 | 433 190 | 56 368 | 362 831 |
| 2007 | 10 789 | 463 740 | 60 084 | 388 275 |
| 2008 | 11 852 | 475 950 | 60 737 | 399 752 |
| 2009 | 9 288 | 423 440 | 54 309 | 354 730 |
| 2010 | 9 099 | 451 910 | 57 813 | 378 641 |
| 2011 | 9 952 | 491 960 | 60 879 | 415 632 |

Veränderung gegenüber dem Vorjahr in % - in jeweiligen Preisen

| | | | | |
|-------------|------------|------------|------------|------------|
| 2000 | - 10,0 | 2,6 | 5,8 | 5,1 |
| 2001 | - 5,2 | - 3,5 | - 16,8 | - 0,2 |
| 2002 | - 16,9 | - 6,7 | - 13,0 | - 5,0 |
| 2003 | 1,9 | - 2,7 | - 2,5 | - 2,3 |
| 2004 | - 13,7 | 0,2 | - 0,3 | 0,0 |
| 2005 | 2,7 | 0,7 | - 3,5 | 0,8 |
| 2006 | 6,0 | 8,8 | 3,6 | 9,9 |
| 2007 | 8,5 | 7,1 | 6,6 | 7,0 |
| 2008 | 9,9 | 2,6 | 1,1 | 3,0 |
| 2009 | - 21,6 | - 11,0 | - 10,6 | - 11,3 |
| 2010 | - 2,0 | 6,7 | 6,5 | 6,7 |
| 2011 | 9,4 | 8,9 | 5,3 | 9,8 |

Anteil an Deutschland in % - in jeweiligen Preisen

| | | | | |
|-------------|------------|------------|-------------|-------------|
| 2000 | 2,9 | 100 | 17,8 | 78,6 |
| 2001 | 2,9 | 100 | 15,4 | 81,3 |
| 2002 | 2,6 | 100 | 14,3 | 82,8 |
| 2003 | 2,7 | 100 | 14,3 | 83,0 |
| 2004 | 2,3 | 100 | 14,3 | 82,8 |
| 2005 | 2,4 | 100 | 13,7 | 82,9 |
| 2006 | 2,3 | 100 | 13,0 | 83,8 |
| 2007 | 2,3 | 100 | 13,0 | 83,7 |
| 2008 | 2,5 | 100 | 12,8 | 84,0 |
| 2009 | 2,2 | 100 | 12,8 | 83,8 |
| 2010 | 2,0 | 100 | 12,8 | 83,8 |
| 2011 | 2,0 | 100 | 12,4 | 84,5 |

Noch: 2. Neue Anlagen in Thüringen, in Deutschland und
in Großraumregionen 2000 bis 2011

| Jahr | Thüringen | Deutschland | Neue Bundesländer ohne Berlin | Früheres Bundesgebiet ohne Berlin |
|------|-----------|-------------|-------------------------------|-----------------------------------|
|------|-----------|-------------|-------------------------------|-----------------------------------|

Veränderung gegenüber dem Vorjahr in % - preisbereinigt

| | | | | |
|-------------|------------|------------|------------|------------|
| 2000 | - 10,4 | 2,2 | - 6,2 | 4,9 |
| 2001 | - 4,8 | - 2,8 | - 16,5 | 0,6 |
| 2002 | - 16,3 | - 5,8 | - 12,5 | - 4,1 |
| 2003 | 2,6 | - 1,4 | - 1,7 | - 1,0 |
| 2004 | - 14,0 | 0,0 | - 0,7 | - 0,2 |
| 2005 | 2,4 | 0,7 | - 3,8 | 0,9 |
| 2006 | 4,8 | 8,3 | 2,6 | 9,5 |
| 2007 | 5,4 | 4,6 | 3,6 | 4,6 |
| 2008 | 7,8 | 1,3 | - 0,7 | 1,7 |
| 2009 | - 22,3 | - 11,6 | - 11,3 | - 11,8 |
| 2010 | - 2,8 | 6,0 | 5,7 | 6,0 |
| 2011 | 7,4 | 7,0 | 3,4 | 7,9 |

Kettenindex (Referenzjahr 2005) - preisbereinigt

| | | | | |
|-------------|-------------|--------------|--------------|--------------|
| 2000 | 138,9 | 109,9 | 145,6 | 104,0 |
| 2001 | 132,2 | 106,8 | 121,6 | 104,6 |
| 2002 | 110,6 | 100,7 | 106,5 | 100,3 |
| 2003 | 113,6 | 99,3 | 104,6 | 99,3 |
| 2004 | 97,7 | 99,3 | 103,9 | 99,1 |
| 2005 | 100,0 | 100,0 | 100,0 | 100,0 |
| 2006 | 104,8 | 108,3 | 102,6 | 109,5 |
| 2007 | 110,5 | 113,3 | 106,3 | 114,5 |
| 2008 | 119,2 | 114,8 | 105,5 | 116,5 |
| 2009 | 92,6 | 101,4 | 93,6 | 102,7 |
| 2010 | 90,0 | 107,5 | 98,9 | 108,9 |
| 2011 | 96,6 | 115,1 | 102,3 | 117,4 |

3. Neue Ausrüstungen in Thüringen, in Deutschland und in Großraumregionen 2000 bis 2011

| Jahr | Thüringen | Deutschland | Neue Bundesländer ohne Berlin | Früheres Bundesgebiet ohne Berlin |
|------|-----------|-------------|-------------------------------------|---|
|------|-----------|-------------|-------------------------------------|---|

Millionen EUR - in jeweiligen Preisen

| | | | | |
|-------------|--------------|----------------|---------------|----------------|
| 2000 | 5 335 | 210 240 | 31 318 | 170 724 |
| 2001 | 5 122 | 205 260 | 26 114 | 172 375 |
| 2002 | 3 785 | 190 140 | 21 318 | 163 334 |
| 2003 | 3 295 | 184 550 | 20 326 | 159 090 |
| 2004 | 3 597 | 191 340 | 22 472 | 162 933 |
| 2005 | 3 667 | 199 260 | 22 357 | 170 292 |
| 2006 | 4 128 | 219 140 | 24 992 | 185 779 |
| 2007 | 4 896 | 238 100 | 27 282 | 202 666 |
| 2008 | 5 297 | 244 300 | 27 910 | 208 035 |
| 2009 | 3 526 | 196 480 | 21 982 | 167 166 |
| 2010 | 4 153 | 214 810 | 25 915 | 181 134 |
| 2011 | 4 537 | 228 620 | 27 518 | 192 072 |

Veränderung gegenüber dem Vorjahr in % - in jeweiligen Preisen

| | | | | |
|-------------|------------|------------|------------|------------|
| 2000 | - 0,9 | 8,8 | 3,5 | 9,9 |
| 2001 | - 4,0 | - 2,4 | - 16,6 | 1,0 |
| 2002 | - 26,1 | - 7,4 | - 18,4 | - 5,2 |
| 2003 | - 12,9 | - 2,9 | - 4,7 | - 2,6 |
| 2004 | 9,2 | 3,7 | 10,6 | 2,4 |
| 2005 | 1,9 | 4,1 | - 0,5 | 4,5 |
| 2006 | 12,6 | 10,0 | 11,8 | 9,1 |
| 2007 | 18,6 | 8,7 | 9,2 | 9,1 |
| 2008 | 8,2 | 2,6 | 2,3 | 2,6 |
| 2009 | - 33,4 | - 19,6 | - 21,2 | - 19,6 |
| 2010 | 17,8 | 9,3 | 17,9 | 8,4 |
| 2011 | 9,2 | 6,4 | 6,2 | 6,0 |

Anteil an Deutschland in % - in jeweiligen Preisen

| | | | | |
|-------------|------------|------------|-------------|-------------|
| 2000 | 2,5 | 100 | 14,9 | 81,2 |
| 2001 | 2,5 | 100 | 12,7 | 84,0 |
| 2002 | 2,0 | 100 | 11,2 | 85,9 |
| 2003 | 1,8 | 100 | 11,0 | 86,2 |
| 2004 | 1,9 | 100 | 11,7 | 85,2 |
| 2005 | 1,8 | 100 | 11,2 | 85,5 |
| 2006 | 1,9 | 100 | 11,4 | 84,8 |
| 2007 | 2,1 | 100 | 11,5 | 85,1 |
| 2008 | 2,2 | 100 | 11,4 | 85,2 |
| 2009 | 1,8 | 100 | 11,2 | 85,1 |
| 2010 | 1,9 | 100 | 12,1 | 84,3 |
| 2011 | 2,0 | 100 | 12,0 | 84,0 |

Noch: 3. Neue Ausrüstungen in Thüringen, in Deutschland und
in Großraumregionen 2000 bis 2011

| Jahr | Thüringen | Deutschland | Neue Bundesländer ohne Berlin | Früheres Bundesgebiet ohne Berlin |
|------|-----------|-------------|-------------------------------------|---|
|------|-----------|-------------|-------------------------------------|---|

Veränderung gegenüber dem Vorjahr in % - preisbereinigt

| | | | | |
|-------------|------------|------------|------------|------------|
| 2000 | - 1,1 | 8,8 | 3,3 | 9,8 |
| 2001 | - 3,0 | - 1,0 | - 15,7 | 2,5 |
| 2002 | - 25,2 | - 5,8 | - 17,3 | - 3,6 |
| 2003 | - 11,0 | - 0,3 | - 2,4 | 0,1 |
| 2004 | 10,1 | 4,7 | 11,5 | 3,4 |
| 2005 | 2,7 | 5,2 | 0,1 | 5,6 |
| 2006 | 13,3 | 11,3 | 12,5 | 10,4 |
| 2007 | 19,1 | 9,4 | 9,5 | 9,8 |
| 2008 | 8,4 | 3,3 | 2,5 | 3,3 |
| 2009 | - 33,5 | - 19,6 | - 21,3 | - 19,7 |
| 2010 | 17,6 | 9,2 | 17,8 | 8,2 |
| 2011 | 8,6 | 6,1 | 5,6 | 5,7 |

Kettenindex (Referenzjahr 2005) - preisbereinigt

| | | | | |
|-------------|--------------|--------------|--------------|--------------|
| 2000 | 137,0 | 97,6 | 131,5 | 92,6 |
| 2001 | 132,8 | 96,6 | 110,9 | 94,9 |
| 2002 | 99,4 | 91,1 | 91,8 | 91,5 |
| 2003 | 88,5 | 90,8 | 89,5 | 91,6 |
| 2004 | 97,4 | 95,1 | 99,9 | 94,7 |
| 2005 | 100,0 | 100,0 | 100,0 | 100,0 |
| 2006 | 113,3 | 111,3 | 112,5 | 110,4 |
| 2007 | 134,9 | 121,7 | 123,2 | 121,3 |
| 2008 | 146,3 | 125,6 | 126,3 | 125,3 |
| 2009 | 97,3 | 101,0 | 99,3 | 100,7 |
| 2010 | 114,4 | 110,3 | 117,0 | 109,0 |
| 2011 | 124,2 | 117,0 | 123,6 | 115,2 |

4. Neue Bauten in Thüringen, in Deutschland und in Großraumregionen 2000 bis 2011

| Jahr | Thüringen | Deutschland | Neue Bundesländer ohne Berlin | Früheres Bundesgebiet ohne Berlin |
|------|-----------|-------------|-------------------------------------|---|
|------|-----------|-------------|-------------------------------------|---|

Millionen EUR - in jeweiligen Preisen

| | | | | |
|-------------|--------------|----------------|---------------|----------------|
| 2000 | 7 831 | 239 690 | 48 912 | 183 130 |
| 2001 | 7 363 | 229 060 | 40 603 | 180 845 |
| 2002 | 6 596 | 215 180 | 36 694 | 172 071 |
| 2003 | 7 287 | 210 000 | 36 222 | 168 458 |
| 2004 | 5 538 | 204 140 | 33 928 | 164 705 |
| 2005 | 5 717 | 198 930 | 32 068 | 159 871 |
| 2006 | 5 816 | 214 050 | 31 376 | 177 053 |
| 2007 | 5 893 | 225 640 | 32 802 | 185 609 |
| 2008 | 6 555 | 231 650 | 32 827 | 191 717 |
| 2009 | 5 762 | 226 960 | 32 327 | 187 564 |
| 2010 | 4 946 | 237 100 | 31 898 | 197 507 |
| 2011 | 5 415 | 263 340 | 33 362 | 223 559 |

Veränderung gegenüber dem Vorjahr in % - in jeweiligen Preisen

| | | | | |
|-------------|------------|-------------|------------|-------------|
| 2000 | - 15,2 | - 2,4 | - 10,9 | 1,1 |
| 2001 | - 6,0 | - 4,4 | - 17,0 | - 1,2 |
| 2002 | - 10,4 | - 6,1 | - 9,6 | - 4,9 |
| 2003 | 10,5 | - 2,4 | - 1,3 | - 2,1 |
| 2004 | - 24,0 | - 2,8 | - 6,3 | - 2,2 |
| 2005 | 3,2 | - 2,6 | - 5,5 | - 2,9 |
| 2006 | 1,7 | 7,6 | - 2,2 | 10,7 |
| 2007 | 1,3 | 5,4 | 4,5 | 4,8 |
| 2008 | 11,2 | 2,7 | 0,1 | 3,3 |
| 2009 | - 12,1 | - 2,0 | - 1,5 | - 2,2 |
| 2010 | - 14,2 | 4,5 | - 1,3 | 5,3 |
| 2011 | 9,5 | 11,1 | 4,6 | 13,2 |

Anteil an Deutschland in % - in jeweiligen Preisen

| | | | | |
|-------------|------------|------------|-------------|-------------|
| 2000 | 3,3 | 100 | 20,4 | 76,4 |
| 2001 | 3,2 | 100 | 17,7 | 79,0 |
| 2002 | 3,1 | 100 | 17,1 | 80,0 |
| 2003 | 3,5 | 100 | 17,2 | 80,2 |
| 2004 | 2,7 | 100 | 16,6 | 80,7 |
| 2005 | 2,9 | 100 | 16,1 | 80,4 |
| 2006 | 2,7 | 100 | 14,7 | 82,7 |
| 2007 | 2,6 | 100 | 14,5 | 82,3 |
| 2008 | 2,8 | 100 | 14,2 | 82,8 |
| 2009 | 2,5 | 100 | 14,2 | 82,6 |
| 2010 | 2,1 | 100 | 13,5 | 83,3 |
| 2011 | 2,1 | 100 | 12,7 | 84,9 |

Noch: 4. Neue Bauten in Thüringen, in Deutschland und
in Großraumregionen 2000 bis 2011

| Jahr | Thüringen | Deutschland | Neue Bundesländer ohne Berlin | Früheres Bundesgebiet ohne Berlin |
|------|-----------|-------------|-------------------------------|-----------------------------------|
|------|-----------|-------------|-------------------------------|-----------------------------------|

Veränderung gegenüber dem Vorjahr in % - preisbereinigt

| | | | | |
|-------------|------------|------------|------------|------------|
| 2000 | - 15,8 | - 2,9 | - 11,5 | 0,6 |
| 2001 | - 6,0 | - 4,4 | - 17,0 | - 1,2 |
| 2002 | - 10,2 | - 5,8 | - 9,4 | - 4,6 |
| 2003 | 10,5 | - 2,4 | - 1,3 | - 2,1 |
| 2004 | - 24,9 | - 4,1 | - 7,5 | - 3,6 |
| 2005 | 2,2 | - 3,4 | - 6,4 | - 3,8 |
| 2006 | - 0,6 | 5,3 | - 4,4 | 8,4 |
| 2007 | - 4,2 | - 0,3 | - 1,1 | - 0,9 |
| 2008 | 7,4 | - 0,7 | - 3,4 | - 0,0 |
| 2009 | - 13,3 | - 3,2 | - 2,7 | - 3,3 |
| 2010 | - 15,3 | 3,2 | - 2,5 | 4,0 |
| 2011 | 6,4 | 7,8 | 1,6 | 9,9 |

Kettenindex (Referenzjahr 2005) - preisbereinigt

| | | | | |
|-------------|-------------|--------------|-------------|--------------|
| 2000 | 139,7 | 122,8 | 155,6 | 116,7 |
| 2001 | 131,3 | 117,4 | 129,1 | 115,4 |
| 2002 | 118,0 | 110,7 | 117,0 | 110,1 |
| 2003 | 130,3 | 108,0 | 115,5 | 107,8 |
| 2004 | 97,8 | 103,6 | 106,8 | 104,0 |
| 2005 | 100,0 | 100,0 | 100,0 | 100,0 |
| 2006 | 99,4 | 105,3 | 95,6 | 108,4 |
| 2007 | 95,1 | 105,0 | 94,6 | 107,5 |
| 2008 | 102,2 | 104,3 | 91,4 | 107,4 |
| 2009 | 88,6 | 100,9 | 88,9 | 103,9 |
| 2010 | 75,1 | 104,2 | 86,7 | 108,0 |
| 2011 | 79,9 | 112,3 | 88,1 | 118,7 |

5. Neue Anlagen in Thüringen

| WZ 2008 | Wirtschaftsbereich | 2000 | 2001 | 2002 | 2003 |
|------------|--------------------|------|------|------|------|
|------------|--------------------|------|------|------|------|

Millionen EUR - in jeweiligen Preisen

| | | | | | |
|-------|--|---------------|---------------|---------------|---------------|
| | Alle Wirtschaftsbereiche | 13 166 | 12 485 | 10 381 | 10 582 |
| A | Land- und Forstwirtschaft; Fischerei | 188 | 199 | 186 | 168 |
| B - F | Produzierendes Gewerbe | 2 925 | 3 640 | 2 732 | 2 224 |
| B - E | Produzierendes Gewerbe ohne Baugewerbe | 2 677 | 3 489 | 2 596 | 2 091 |
| C | Verarbeitendes Gewerbe | 1 516 | 2 280 | 1 476 | 1 236 |
| F | Baugewerbe | 248 | 151 | 136 | 133 |
| G - T | Dienstleistungsbereiche | 10 054 | 8 646 | 7 462 | 8 191 |
| G - J | Handel, Verkehr, Gastgewerbe, Information und Kommunikation | 1 213 | 1 232 | 1 051 | 1 119 |
| K - N | Finanz-, Versicherungs- und Unternehmensdienstleister, Grundstücks- u. Wohnungswesen | 5 614 | 4 550 | 3 514 | 3 622 |
| L | Grundstücks- und Wohnungswesen | 3 971 | 3 696 | 3 024 | 3 147 |
| O - T | Öffentliche und sonstige Dienstleister, Erziehung, Gesundheit | 3 227 | 2 864 | 2 897 | 3 449 |

Veränderung gegenüber dem Vorjahr in % - in jeweiligen Preisen

| | | | | | |
|-------|--|---------------|--------------|---------------|------------|
| | Alle Wirtschaftsbereiche | - 10,0 | - 5,2 | - 16,9 | 1,9 |
| A | Land- und Forstwirtschaft; Fischerei | - 5,1 | 6,3 | - 6,7 | - 9,9 |
| B - F | Produzierendes Gewerbe | - 11,5 | 24,4 | - 24,9 | - 18,6 |
| B - E | Produzierendes Gewerbe ohne Baugewerbe | - 10,9 | 30,3 | - 25,6 | - 19,5 |
| C | Verarbeitendes Gewerbe | - 2,4 | 50,4 | - 35,3 | - 16,3 |
| F | Baugewerbe | - 17,2 | - 39,1 | - 9,7 | - 2,6 |
| G - T | Dienstleistungsbereiche | - 9,6 | - 14,0 | - 13,7 | 9,8 |
| G - J | Handel, Verkehr, Gastgewerbe, Information und Kommunikation | - 21,5 | 1,6 | - 14,7 | 6,5 |
| K - N | Finanz-, Versicherungs- und Unternehmensdienstleister, Grundstücks- u. Wohnungswesen | - 6,4 | - 18,9 | - 22,8 | 3,1 |
| L | Grundstücks- und Wohnungswesen | - 12,1 | - 6,9 | - 18,2 | 4,0 |
| O - T | Öffentliche und sonstige Dienstleister, Erziehung, Gesundheit | - 9,7 | - 11,2 | 1,2 | 19,1 |

Anteil an Deutschland in % - in jeweiligen Preisen

| | | | | | |
|-------|--|------------|------------|------------|------------|
| | Alle Wirtschaftsbereiche | 2,9 | 2,9 | 2,6 | 2,7 |
| A | Land- und Forstwirtschaft; Fischerei | 3,0 | 3,0 | 3,0 | 2,9 |
| B - F | Produzierendes Gewerbe | 3,3 | 4,1 | 3,4 | 2,9 |
| B - E | Produzierendes Gewerbe ohne Baugewerbe | 3,2 | 4,2 | 3,4 | 2,8 |
| C | Verarbeitendes Gewerbe | 2,6 | 3,7 | 2,7 | 2,3 |
| F | Baugewerbe | 4,2 | 3,3 | 3,3 | 3,7 |
| G - T | Dienstleistungsbereiche | 2,8 | 2,5 | 2,3 | 2,6 |
| G - J | Handel, Verkehr, Gastgewerbe, Information und Kommunikation | 1,8 | 1,9 | 1,8 | 2,1 |
| K - N | Finanz-, Versicherungs- und Unternehmensdienstleister, Grundstücks- u. Wohnungswesen | 2,5 | 2,2 | 1,8 | 1,9 |
| L | Grundstücks- und Wohnungswesen | 2,6 | 2,6 | 2,3 | 2,4 |
| O - T | Öffentliche und sonstige Dienstleister, Erziehung, Gesundheit | 4,9 | 4,4 | 4,6 | 5,6 |

2000 bis 2011 nach Wirtschaftsbereichen

| 2004 | 2005 | 2006 | 2007 | 2008 | 2009 | 2010 | 2011 | WZ 2008 |
|------|------|------|------|------|------|------|------|------------|
|------|------|------|------|------|------|------|------|------------|

Millionen EUR - in jeweiligen Preisen

| | | | | | | | | |
|--------------|--------------|--------------|---------------|---------------|--------------|--------------|--------------|-------|
| 9 135 | 9 383 | 9 943 | 10 789 | 11 852 | 9 288 | 9 099 | 9 952 | |
| 182 | 198 | 245 | 300 | 315 | 225 | 221 | 303 | A |
| 2 333 | 2 304 | 2 480 | 2 730 | 3 155 | 2 158 | 2 316 | 2 563 | B - F |
| 2 193 | 2 181 | 2 325 | 2 532 | 2 961 | 2 034 | 2 126 | 2 370 | B - E |
| 1 332 | 1 282 | 1 517 | 1 739 | 2 041 | 1 438 | 1 516 | 1 704 | C |
| 140 | 123 | 155 | 198 | 194 | 123 | 191 | 193 | F |
| 6 620 | 6 881 | 7 218 | 7 759 | 8 382 | 6 905 | 6 562 | 7 086 | G - T |
| 1 115 | 1 133 | 1 636 | 1 242 | 1 831 | 1 261 | 1 218 | 1 230 | G - J |
| 2 877 | 2 926 | 2 887 | 3 663 | 3 801 | 2 976 | 3 060 | 3 472 | K - N |
| 2 360 | 2 422 | 2 315 | 2 655 | 2 753 | 2 494 | 2 407 | 2 840 | L |
| 2 629 | 2 822 | 2 695 | 2 855 | 2 750 | 2 669 | 2 284 | 2 384 | O - T |

Veränderung gegenüber dem Vorjahr in % - in jeweiligen Preisen

| | | | | | | | | |
|---------------|------------|------------|------------|------------|---------------|--------------|------------|-------|
| - 13,7 | 2,7 | 6,0 | 8,5 | 9,9 | - 21,6 | - 2,0 | 9,4 | |
| 8,4 | 9,1 | 23,6 | 22,6 | 4,9 | - 28,6 | - 1,9 | 37,1 | A |
| 4,9 | - 1,3 | 7,6 | 10,1 | 15,6 | - 31,6 | 7,4 | 10,6 | B - F |
| 4,9 | - 0,5 | 6,6 | 8,9 | 17,0 | - 31,3 | 4,5 | 11,5 | B - E |
| 7,8 | - 3,8 | 18,3 | 14,7 | 17,3 | - 29,5 | 5,4 | 12,4 | C |
| 5,5 | - 12,3 | 26,3 | 27,3 | - 1,9 | - 36,5 | 54,9 | 1,2 | F |
| - 19,2 | 3,9 | 4,9 | 7,5 | 8,0 | - 17,6 | - 5,0 | 8,0 | G - T |
| - 0,4 | 1,6 | 44,5 | - 24,1 | 47,5 | - 31,1 | - 3,4 | 1,0 | G - J |
| - 20,6 | 1,7 | - 1,4 | 26,9 | 3,8 | - 21,7 | 2,8 | 13,5 | K - N |
| - 25,0 | 2,6 | - 4,4 | 14,7 | 3,7 | - 9,4 | - 3,5 | 18,0 | L |
| - 23,8 | 7,4 | - 4,5 | 5,9 | - 3,7 | - 3,0 | - 14,4 | 4,4 | O - T |

Anteil an Deutschland in % - in jeweiligen Preisen

| | | | | | | | | |
|------------|------------|------------|------------|------------|------------|------------|------------|-------|
| 2,3 | 2,4 | 2,3 | 2,3 | 2,5 | 2,2 | 2,0 | 2,0 | |
| 3,1 | 2,9 | 2,9 | 3,3 | 3,2 | 2,8 | 2,9 | 3,2 | A |
| 3,0 | 3,1 | 3,1 | 3,1 | 3,3 | 2,7 | 2,8 | 2,8 | B - F |
| 2,9 | 3,1 | 3,0 | 3,0 | 3,3 | 2,7 | 2,7 | 2,7 | B - E |
| 2,5 | 2,5 | 2,8 | 2,8 | 3,1 | 2,7 | 2,8 | 2,8 | C |
| 4,0 | 3,7 | 4,2 | 4,5 | 4,2 | 3,1 | 3,8 | 3,5 | F |
| 2,1 | 2,2 | 2,1 | 2,1 | 2,3 | 2,1 | 1,8 | 1,8 | G - T |
| 1,9 | 1,8 | 2,3 | 1,7 | 2,4 | 2,0 | 1,6 | 1,6 | G - J |
| 1,5 | 1,5 | 1,4 | 1,6 | 1,7 | 1,5 | 1,4 | 1,4 | K - N |
| 1,8 | 2,0 | 1,7 | 1,9 | 1,9 | 1,8 | 1,6 | 1,7 | L |
| 4,4 | 4,5 | 4,0 | 4,0 | 3,8 | 3,9 | 3,3 | 3,2 | O - T |

| WZ 2008 | Wirtschaftsbereich | 2000 | 2001 | 2002 | 2003 |
|------------|--------------------|------|------|------|------|
|------------|--------------------|------|------|------|------|

Veränderung gegenüber dem Vorjahr in % - preisbereinigt

| | | | | | |
|-------|--|---------------|--------------|---------------|------------|
| | Alle Wirtschaftsbereiche | - 10,4 | - 4,8 | - 16,3 | 2,6 |
| A | Land- und Forstwirtschaft; Fischerei | - 5,7 | 5,5 | - 7,2 | - 9,9 |
| B - F | Produzierendes Gewerbe | - 12,0 | 24,6 | - 24,6 | - 17,7 |
| B - E | Produzierendes Gewerbe ohne Baugewerbe | - 11,6 | 30,4 | - 25,3 | - 18,6 |
| C | Verarbeitendes Gewerbe | - 2,9 | 50,5 | - 35,1 | - 15,4 |
| F | Baugewerbe | - 16,6 | - 38,4 | - 8,4 | - 0,3 |
| G - T | Dienstleistungsbereiche | - 10,0 | - 13,5 | - 13,1 | 10,4 |
| G - J | Handel, Verkehr, Gastgewerbe, Information und Kommunikation | - 21,4 | 2,8 | - 13,5 | 8,4 |
| K - N | Finanz-, Versicherungs- und Unternehmensdienstleister, Grundstücks- u. Wohnungswesen | - 6,8 | - 18,5 | - 22,3 | 3,4 |
| L | Grundstücks- und Wohnungswesen | - 12,5 | - 6,7 | - 17,9 | 4,0 |
| O - T | Öffentliche und sonstige Dienstleister, Erziehung, Gesundheit | - 10,4 | - 11,0 | 1,7 | 19,6 |

Kettenindex (Referenzjahr 2005) - preisbereinigt

| | | | | | |
|-------|--|--------------|--------------|--------------|--------------|
| | Alle Wirtschaftsbereiche | 138,9 | 132,2 | 110,6 | 113,6 |
| A | Land- und Forstwirtschaft; Fischerei | 98,2 | 103,7 | 96,2 | 86,7 |
| B - F | Produzierendes Gewerbe | 125,2 | 156,0 | 117,7 | 96,9 |
| B - E | Produzierendes Gewerbe ohne Baugewerbe | 121,5 | 158,5 | 118,5 | 96,4 |
| C | Verarbeitendes Gewerbe | 116,4 | 175,2 | 113,7 | 96,2 |
| F | Baugewerbe | 186,4 | 114,8 | 105,2 | 104,9 |
| G - T | Dienstleistungsbereiche | 144,6 | 125,0 | 108,7 | 120,0 |
| G - J | Handel, Verkehr, Gastgewerbe, Information und Kommunikation | 102,2 | 105,0 | 90,9 | 98,5 |
| K - N | Finanz-, Versicherungs- und Unternehmensdienstleister, Grundstücks- u. Wohnungswesen | 191,9 | 156,4 | 121,5 | 125,7 |
| L | Grundstücks- und Wohnungswesen | 166,7 | 155,5 | 127,6 | 132,7 |
| O - T | Öffentliche und sonstige Dienstleister, Erziehung, Gesundheit | 113,4 | 100,9 | 102,6 | 122,8 |

2000 bis 2011 nach Wirtschaftsbereichen

| 2004 | 2005 | 2006 | 2007 | 2008 | 2009 | 2010 | 2011 | WZ 2008 |
|------|------|------|------|------|------|------|------|------------|
|------|------|------|------|------|------|------|------|------------|

Veränderung gegenüber dem Vorjahr in % - preisbereinigt

| | | | | | | | | |
|---------------|------------|------------|------------|------------|---------------|--------------|------------|-------|
| - 14,0 | 2,4 | 4,8 | 5,4 | 7,8 | - 22,3 | - 2,8 | 7,4 | |
| 7,3 | 7,5 | 21,5 | 20,4 | 2,7 | - 30,1 | - 2,6 | 34,0 | A |
| 4,8 | - 1,5 | 6,8 | 8,7 | 13,8 | - 31,9 | 6,2 | 9,2 | B - F |
| 4,7 | - 0,9 | 5,6 | 7,3 | 15,0 | - 31,6 | 3,3 | 9,9 | B - E |
| 8,0 | - 3,8 | 17,7 | 13,6 | 16,2 | - 29,8 | 4,0 | 11,1 | C |
| 7,4 | - 11,3 | 28,3 | 28,9 | - 1,7 | - 36,2 | 54,9 | 1,1 | F |
| - 19,6 | 3,6 | 3,6 | 3,8 | 6,0 | - 18,4 | - 5,6 | 5,9 | G - T |
| - 0,2 | 1,7 | 43,8 | - 24,3 | 46,2 | - 31,1 | - 3,4 | - 0,1 | G - J |
| - 21,4 | 1,3 | - 2,7 | 21,6 | 1,7 | - 22,5 | 1,7 | 10,7 | K - N |
| - 26,0 | 1,9 | - 6,3 | 8,2 | 0,7 | - 10,6 | - 4,9 | 14,4 | L |
| - 23,9 | 7,0 | - 5,9 | 1,8 | - 6,0 | - 4,1 | - 14,9 | 2,5 | O - T |

Kettenindex (Referenzjahr 2005) - preisbereinigt

| | | | | | | | | |
|-------------|--------------|--------------|--------------|--------------|-------------|-------------|-------------|-------|
| 97,7 | 100,0 | 104,8 | 110,5 | 119,2 | 92,6 | 90,0 | 96,6 | |
| 93,1 | 100,0 | 121,5 | 146,3 | 150,3 | 105,1 | 102,3 | 137,1 | A |
| 101,5 | 100,0 | 106,8 | 116,1 | 132,1 | 89,9 | 95,5 | 104,3 | B - F |
| 100,9 | 100,0 | 105,6 | 113,3 | 130,3 | 89,1 | 92,0 | 101,1 | B - E |
| 103,9 | 100,0 | 117,7 | 133,8 | 155,5 | 109,2 | 113,6 | 126,2 | C |
| 112,7 | 100,0 | 128,3 | 165,5 | 162,7 | 103,8 | 160,8 | 162,5 | F |
| 96,5 | 100,0 | 103,6 | 107,6 | 114,0 | 93,0 | 87,8 | 92,9 | G - T |
| 98,3 | 100,0 | 143,8 | 108,9 | 159,1 | 109,6 | 105,9 | 105,8 | G - J |
| 98,8 | 100,0 | 97,3 | 118,3 | 120,3 | 93,1 | 94,7 | 104,9 | K - N |
| 98,2 | 100,0 | 93,7 | 101,4 | 102,1 | 91,2 | 86,8 | 99,3 | L |
| 93,4 | 100,0 | 94,1 | 95,9 | 90,1 | 86,4 | 73,5 | 75,4 | O - T |

6. Neue Ausrüstungen¹⁾ in Thüringen

| WZ 2008 | Wirtschaftsbereich | 2000 | 2001 | 2002 | 2003 |
|------------|--------------------|------|------|------|------|
|------------|--------------------|------|------|------|------|

Millionen EUR - in jeweiligen Preisen

| | | | | | |
|-------|--|--------------|--------------|--------------|--------------|
| | Alle Wirtschaftsbereiche | 5 335 | 5 122 | 3 785 | 3 295 |
| A+B | Land- und Forstwirtschaft; Fischerei | 170 | 183 | 173 | 159 |
| B - F | Produzierendes Gewerbe | 2 007 | 2 620 | 1 813 | 1 561 |
| B - E | Produzierendes Gewerbe ohne Baugewerbe | 1 794 | 2 478 | 1 689 | 1 434 |
| C | Verarbeitendes Gewerbe | 1 333 | 2 051 | 1 280 | 1 110 |
| F | Baugewerbe | 213 | 142 | 123 | 127 |
| G - T | Dienstleistungsbereiche | 3 157 | 2 320 | 1 799 | 1 575 |
| G - J | Handel, Verkehr, Gastgewerbe, Information und Kommunikation | 905 | 856 | 755 | 617 |
| K - N | Finanz-, Versicherungs- und Unternehmensdienstleister, Grundstücks- u. Wohnungswesen | 1 520 | 773 | 401 | 321 |
| L | Grundstücks- und Wohnungswesen | 74 | 64 | 46 | 26 |
| O - T | Öffentliche und sonstige Dienstleister, Erziehung, Gesundheit | 732 | 691 | 643 | 637 |

Veränderung gegenüber dem Vorjahr in % - in jeweiligen Preisen

| | | | | | |
|-------|--|--------------|--------------|---------------|---------------|
| | Alle Wirtschaftsbereiche | - 0,9 | - 4,0 | - 26,1 | - 12,9 |
| A | Land- und Forstwirtschaft; Fischerei | 1,9 | 7,6 | - 5,2 | - 8,2 |
| B - F | Produzierendes Gewerbe | - 5,3 | 30,5 | - 30,8 | - 13,9 |
| B - E | Produzierendes Gewerbe ohne Baugewerbe | - 4,8 | 38,1 | - 31,8 | - 15,1 |
| C | Verarbeitendes Gewerbe | - 1,3 | 53,9 | - 37,6 | - 13,3 |
| F | Baugewerbe | - 9,1 | - 33,5 | - 13,1 | 3,1 |
| G - T | Dienstleistungsbereiche | 1,9 | - 26,5 | - 22,4 | - 12,5 |
| G - J | Handel, Verkehr, Gastgewerbe, Information und Kommunikation | - 14,1 | - 5,5 | - 11,7 | - 18,3 |
| K - N | Finanz-, Versicherungs- und Unternehmensdienstleister, Grundstücks- u. Wohnungswesen | 12,3 | - 49,1 | - 48,1 | - 20,0 |
| L | Grundstücks- und Wohnungswesen | 9,4 | - 12,7 | - 28,8 | - 43,0 |
| O - T | Öffentliche und sonstige Dienstleister, Erziehung, Gesundheit | 6,3 | - 5,6 | - 7,0 | - 0,9 |

Anteil an Deutschland in % - in jeweiligen Preisen

| | | | | | |
|-------|--|------------|------------|------------|------------|
| | Alle Wirtschaftsbereiche | 2,5 | 2,5 | 2,0 | 1,8 |
| A | Land- und Forstwirtschaft; Fischerei | 3,8 | 3,8 | 3,8 | 3,8 |
| B - F | Produzierendes Gewerbe | 3,0 | 3,8 | 2,9 | 2,5 |
| B - E | Produzierendes Gewerbe ohne Baugewerbe | 2,9 | 3,8 | 2,8 | 2,4 |
| C | Verarbeitendes Gewerbe | 2,5 | 3,7 | 2,5 | 2,2 |
| F | Baugewerbe | 4,3 | 3,5 | 3,3 | 3,9 |
| G - T | Dienstleistungsbereiche | 2,3 | 1,8 | 1,5 | 1,3 |
| G - J | Handel, Verkehr, Gastgewerbe, Information und Kommunikation | 1,9 | 1,8 | 1,8 | 1,6 |
| K - N | Finanz-, Versicherungs- und Unternehmensdienstleister, Grundstücks- u. Wohnungswesen | 2,4 | 1,3 | 0,7 | 0,6 |
| L | Grundstücks- und Wohnungswesen | 2,9 | 2,3 | 1,7 | 0,9 |
| O - T | Öffentliche und sonstige Dienstleister, Erziehung, Gesundheit | 2,9 | 2,9 | 2,7 | 2,7 |

1) neue Ausrüstungen und sonstige neue Anlagen

2000 bis 2011 nach Wirtschaftsbereichen

| 2004 | 2005 | 2006 | 2007 | 2008 | 2009 | 2010 | 2011 | WZ 2008 |
|------|------|------|------|------|------|------|------|------------|
|------|------|------|------|------|------|------|------|------------|

Millionen EUR - in jeweiligen Preisen

| | | | | | | | | |
|--------------|--------------|--------------|--------------|--------------|--------------|--------------|--------------|-------|
| 3 597 | 3 667 | 4 128 | 4 896 | 5 297 | 3 526 | 4 153 | 4 537 | |
| 173 | 185 | 222 | 282 | 297 | 208 | 203 | 276 | A |
| 1 681 | 1 647 | 1 867 | 2 043 | 2 402 | 1 668 | 1 749 | 1 984 | B - F |
| 1 547 | 1 534 | 1 725 | 1 857 | 2 221 | 1 552 | 1 576 | 1 807 | B - E |
| 1 185 | 1 169 | 1 374 | 1 530 | 1 809 | 1 295 | 1 313 | 1 514 | C |
| 133 | 113 | 141 | 186 | 180 | 116 | 173 | 177 | F |
| 1 744 | 1 835 | 2 039 | 2 571 | 2 598 | 1 650 | 2 201 | 2 277 | G - T |
| 680 | 741 | 853 | 965 | 983 | 574 | 960 | 1 019 | G - J |
| 436 | 404 | 473 | 842 | 849 | 439 | 598 | 589 | K - N |
| 35 | 22 | 36 | 50 | 52 | 29 | 45 | 40 | L |
| 628 | 690 | 713 | 764 | 767 | 638 | 643 | 670 | O - T |

Veränderung gegenüber dem Vorjahr in % - in jeweiligen Preisen

| | | | | | | | | |
|------------|------------|-------------|-------------|------------|---------------|-------------|------------|-------|
| 9,2 | 1,9 | 12,6 | 18,6 | 8,2 | - 33,4 | 17,8 | 9,2 | |
| 8,4 | 7,4 | 19,9 | 27,1 | 5,1 | - 29,8 | - 2,4 | 35,7 | A |
| 7,7 | - 2,0 | 13,4 | 9,5 | 17,5 | - 30,6 | 4,9 | 13,4 | B - F |
| 7,9 | - 0,9 | 12,5 | 7,6 | 19,6 | - 30,1 | 1,6 | 14,6 | B - E |
| 6,8 | - 1,4 | 17,5 | 11,4 | 18,2 | - 28,4 | 1,4 | 15,4 | C |
| 5,0 | - 15,3 | 25,0 | 31,7 | - 3,2 | - 35,9 | 49,6 | 2,4 | F |
| 10,7 | 5,2 | 11,1 | 26,1 | 1,1 | - 36,5 | 33,4 | 3,5 | G - T |
| 10,3 | 8,8 | 15,2 | 13,1 | 1,9 | - 41,6 | 67,2 | 6,1 | G - J |
| 35,6 | - 7,3 | 17,1 | 77,9 | 0,8 | - 48,3 | 36,4 | - 1,5 | K - N |
| 36,1 | - 39,2 | 65,3 | 39,4 | 4,1 | - 44,0 | 56,1 | - 10,5 | L |
| - 1,4 | 9,9 | 3,3 | 7,2 | 0,3 | - 16,9 | 0,9 | 4,1 | O - T |

Anteil an Deutschland in % - in jeweiligen Preisen

| | | | | | | | | |
|------------|------------|------------|------------|------------|------------|------------|------------|-------|
| 1,9 | 1,8 | 1,9 | 2,1 | 2,2 | 1,8 | 1,9 | 2,0 | |
| 3,9 | 3,4 | 3,3 | 3,8 | 3,7 | 3,3 | 3,5 | 3,6 | A |
| 2,7 | 2,8 | 2,9 | 2,9 | 3,1 | 2,6 | 2,7 | 2,7 | B - F |
| 2,6 | 2,7 | 2,8 | 2,8 | 3,1 | 2,6 | 2,6 | 2,6 | B - E |
| 2,4 | 2,5 | 2,8 | 2,7 | 3,0 | 2,7 | 2,7 | 2,7 | C |
| 4,2 | 3,7 | 4,1 | 4,6 | 4,3 | 3,2 | 3,9 | 3,7 | F |
| 1,4 | 1,4 | 1,4 | 1,6 | 1,6 | 1,3 | 1,5 | 1,5 | G - T |
| 1,6 | 1,7 | 1,6 | 1,8 | 1,8 | 1,3 | 1,7 | 1,9 | G - J |
| 0,7 | 0,6 | 0,7 | 1,1 | 1,1 | 0,8 | 1,0 | 0,9 | K - N |
| 1,8 | 1,0 | 1,3 | 1,5 | 1,5 | 1,0 | 1,7 | 1,5 | L |
| 2,6 | 2,6 | 2,5 | 2,5 | 2,6 | 2,6 | 2,6 | 2,6 | O - T |

Noch: 6. Neue Ausrüstungen¹⁾ in Thüringen

| WZ 2008 | Wirtschaftsbereich | 2000 | 2001 | 2002 | 2003 |
|------------|--------------------|------|------|------|------|
|------------|--------------------|------|------|------|------|

Veränderung gegenüber dem Vorjahr in % - preisbereinigt

| | | | | | |
|-------|--|--------|--------|--------|--------|
| | Alle Wirtschaftsbereiche | - 1,1 | - 3,0 | - 25,2 | - 11,0 |
| A | Land- und Forstwirtschaft; Fischerei | 1,2 | 6,7 | - 5,9 | - 8,2 |
| B - F | Produzierendes Gewerbe | - 5,7 | 30,7 | - 30,5 | - 12,7 |
| B - E | Produzierendes Gewerbe ohne Baugewerbe | - 5,3 | 38,2 | - 31,6 | - 14,1 |
| C | Verarbeitendes Gewerbe | - 1,8 | 53,9 | - 37,4 | - 12,3 |
| F | Baugewerbe | - 8,3 | - 32,6 | - 11,7 | 5,7 |
| G - T | Dienstleistungsbereiche | 2,0 | - 25,0 | - 20,7 | - 9,5 |
| G - J | Handel, Verkehr, Gastgewerbe, Information und Kommunikation | - 13,8 | - 3,8 | - 10,2 | - 16,1 |
| K - N | Finanz-, Versicherungs- und Unternehmensdienstleister, Grundstücks- u. Wohnungswesen | 11,9 | - 48,1 | - 46,6 | - 16,5 |
| L | Grundstücks- und Wohnungswesen | 7,3 | - 13,7 | - 29,6 | - 43,2 |
| O - T | Öffentliche und sonstige Dienstleister, Erziehung, Gesundheit | 6,6 | - 3,3 | - 4,6 | 2,6 |

Kettenindex (Referenzjahr 2005) - preisbereinigt

| | | | | | |
|-------|--|--------------|--------------|-------------|-------------|
| | Alle Wirtschaftsbereiche | 137,0 | 132,8 | 99,4 | 88,5 |
| A | Land- und Forstwirtschaft; Fischerei | 95,4 | 101,8 | 95,8 | 87,9 |
| B - F | Produzierendes Gewerbe | 119,1 | 155,7 | 108,1 | 94,4 |
| B - E | Produzierendes Gewerbe ohne Baugewerbe | 114,8 | 158,7 | 108,6 | 93,3 |
| C | Verarbeitendes Gewerbe | 111,9 | 172,2 | 107,8 | 94,6 |
| F | Baugewerbe | 173,2 | 116,7 | 103,0 | 108,9 |
| G - T | Dienstleistungsbereiche | 154,8 | 116,1 | 92,1 | 83,3 |
| G - J | Handel, Verkehr, Gastgewerbe, Information und Kommunikation | 112,4 | 108,0 | 97,0 | 81,4 |
| K - N | Finanz-, Versicherungs- und Unternehmensdienstleister, Grundstücks- u. Wohnungswesen | 336,7 | 174,8 | 93,3 | 77,9 |
| L | Grundstücks- und Wohnungswesen | 364,4 | 314,5 | 221,4 | 125,7 |
| O - T | Öffentliche und sonstige Dienstleister, Erziehung, Gesundheit | 93,3 | 90,3 | 86,1 | 88,4 |

1) neue Ausrüstungen und sonstige neue Anlagen

2000 bis 2011 nach Wirtschaftsbereichen

| 2004 | 2005 | 2006 | 2007 | 2008 | 2009 | 2010 | 2011 | WZ 2008 |
|------|------|------|------|------|------|------|------|------------|
|------|------|------|------|------|------|------|------|------------|

Veränderung gegenüber dem Vorjahr in % - preisbereinigt

| | | | | | | | | |
|-------------|------------|-------------|-------------|------------|---------------|-------------|------------|-------|
| 10,1 | 2,7 | 13,3 | 19,1 | 8,4 | - 33,5 | 17,6 | 8,6 | |
| 7,4 | 5,9 | 18,0 | 24,9 | 3,0 | - 31,4 | - 3,1 | 32,7 | A |
| 8,2 | - 2,0 | 13,0 | 9,0 | 16,7 | - 30,7 | 4,2 | 12,2 | B - F |
| 8,3 | - 1,0 | 12,0 | 7,0 | 18,7 | - 30,3 | 0,8 | 13,3 | B - E |
| 7,2 | - 1,3 | 17,0 | 10,8 | 17,4 | - 28,5 | 0,5 | 14,1 | C |
| 7,0 | - 14,2 | 27,1 | 34,0 | - 2,6 | - 35,5 | 49,6 | 2,6 | F |
| 12,3 | 6,9 | 13,1 | 27,6 | 2,4 | - 36,3 | 33,8 | 3,4 | G - T |
| 11,8 | 9,8 | 16,5 | 14,1 | 3,0 | - 41,5 | 67,4 | 5,4 | G - J |
| 36,4 | - 5,8 | 19,0 | 79,0 | 2,1 | - 48,1 | 36,7 | - 1,2 | K - N |
| 32,7 | - 40,0 | 62,2 | 34,9 | 2,7 | - 44,8 | 52,6 | - 14,0 | L |
| 0,5 | 12,6 | 6,1 | 9,7 | 2,0 | - 16,5 | 1,5 | 4,9 | O - T |

Kettenindex (Referenzjahr 2005) - preisbereinigt

| | | | | | | | | |
|-------------|--------------|--------------|--------------|--------------|-------------|--------------|--------------|-------|
| 97,4 | 100,0 | 113,3 | 134,9 | 146,3 | 97,3 | 114,4 | 124,2 | |
| 94,5 | 100,0 | 118,0 | 147,3 | 151,7 | 104,1 | 100,9 | 133,8 | A |
| 102,1 | 100,0 | 113,0 | 123,2 | 143,8 | 99,7 | 103,8 | 116,5 | B - F |
| 101,0 | 100,0 | 112,0 | 119,8 | 142,1 | 99,1 | 99,9 | 113,1 | B - E |
| 101,4 | 100,0 | 117,0 | 129,7 | 152,2 | 108,8 | 109,4 | 124,8 | C |
| 116,5 | 100,0 | 127,1 | 170,4 | 165,9 | 107,0 | 160,0 | 164,2 | F |
| 93,6 | 100,0 | 113,1 | 144,4 | 147,8 | 94,2 | 126,0 | 130,3 | G - T |
| 91,1 | 100,0 | 116,5 | 132,9 | 136,8 | 80,1 | 134,0 | 141,2 | G - J |
| 106,2 | 100,0 | 119,0 | 213,1 | 217,5 | 112,9 | 154,3 | 152,5 | K - N |
| 166,8 | 100,0 | 162,2 | 218,8 | 224,6 | 123,9 | 189,1 | 162,5 | L |
| 88,8 | 100,0 | 106,1 | 116,3 | 118,6 | 99,0 | 100,5 | 105,4 | O - T |

7. Neue Bauten in Thüringen

| WZ 2008 | Wirtschaftsbereich | 2000 | 2001 | 2002 | 2003 |
|------------|--------------------|------|------|------|------|
|------------|--------------------|------|------|------|------|

Millionen EUR - in jeweiligen Preisen

| | | | | | |
|-------|--|--------------|--------------|--------------|--------------|
| | Alle Wirtschaftsbereiche | 7 831 | 7 363 | 6 596 | 7 287 |
| A | Land- und Forstwirtschaft; Fischerei | 17 | 16 | 13 | 9 |
| B - F | Produzierendes Gewerbe | 917 | 1 020 | 920 | 662 |
| B - E | Produzierendes Gewerbe ohne Baugewerbe | 882 | 1 011 | 907 | 657 |
| C | Verarbeitendes Gewerbe | 182 | 229 | 196 | 126 |
| F | Baugewerbe | 35 | 9 | 13 | 6 |
| G - T | Dienstleistungsbereiche | 6 896 | 6 326 | 5 663 | 6 616 |
| G - J | Handel, Verkehr, Gastgewerbe, Information und Kommunikation | 308 | 377 | 296 | 502 |
| K - N | Finanz-, Versicherungs- und Unternehmensdienstleister, Grundstücks- u. Wohnungswesen | 4 094 | 3 777 | 3 113 | 3 301 |
| L | Grundstücks- und Wohnungswesen | 3 897 | 3 632 | 2 979 | 3 121 |
| O - T | Öffentliche und sonstige Dienstleister, Erziehung, Gesundheit | 2 494 | 2 173 | 2 255 | 2 812 |

Veränderung gegenüber dem Vorjahr in % - in jeweiligen Preisen

| | | | | | |
|-------|--|---------------|--------------|---------------|-------------|
| | Alle Wirtschaftsbereiche | - 15,2 | - 6,0 | - 10,4 | 10,5 |
| A | Land- und Forstwirtschaft; Fischerei | - 43,2 | - 6,0 | - 22,5 | - 32,3 |
| B - F | Produzierendes Gewerbe | - 22,6 | 11,2 | - 9,8 | - 28,0 |
| B - E | Produzierendes Gewerbe ohne Baugewerbe | - 21,2 | 14,6 | - 10,3 | - 27,6 |
| C | Verarbeitendes Gewerbe | - 9,9 | 25,4 | - 14,3 | - 35,8 |
| F | Baugewerbe | - 46,5 | - 73,8 | 43,9 | - 56,1 |
| G - T | Dienstleistungsbereiche | - 14,0 | - 8,3 | - 10,5 | 16,8 |
| G - J | Handel, Verkehr, Gastgewerbe, Information und Kommunikation | - 37,3 | 22,2 | - 21,4 | 69,7 |
| K - N | Finanz-, Versicherungs- und Unternehmensdienstleister, Grundstücks- u. Wohnungswesen | - 11,9 | - 7,7 | - 17,6 | 6,0 |
| L | Grundstücks- und Wohnungswesen | - 12,5 | - 6,8 | - 18,0 | 4,8 |
| O - T | Öffentliche und sonstige Dienstleister, Erziehung, Gesundheit | - 13,5 | - 12,9 | 3,8 | 24,7 |

Anteil an Deutschland in % - in jeweiligen Preisen

| | | | | | |
|-------|--|------------|------------|------------|------------|
| | Alle Wirtschaftsbereiche | 3,3 | 3,2 | 3,1 | 3,5 |
| A | Land- und Forstwirtschaft; Fischerei | 1,0 | 0,9 | 0,7 | 0,6 |
| B - F | Produzierendes Gewerbe | 4,5 | 5,3 | 5,3 | 4,2 |
| B - E | Produzierendes Gewerbe ohne Baugewerbe | 4,5 | 5,4 | 5,4 | 4,3 |
| C | Verarbeitendes Gewerbe | 2,9 | 3,5 | 3,6 | 2,7 |
| F | Baugewerbe | 3,9 | 1,6 | 2,8 | 1,4 |
| G - T | Dienstleistungsbereiche | 3,2 | 3,0 | 2,9 | 3,4 |
| G - J | Handel, Verkehr, Gastgewerbe, Information und Kommunikation | 1,7 | 2,1 | 1,8 | 3,1 |
| K - N | Finanz-, Versicherungs- und Unternehmensdienstleister, Grundstücks- u. Wohnungswesen | 2,6 | 2,5 | 2,2 | 2,4 |
| L | Grundstücks- und Wohnungswesen | 2,6 | 2,6 | 2,3 | 2,4 |
| O - T | Öffentliche und sonstige Dienstleister, Erziehung, Gesundheit | 6,1 | 5,4 | 5,8 | 7,3 |

2000 bis 2011 nach Wirtschaftsbereichen

| 2004 | 2005 | 2006 | 2007 | 2008 | 2009 | 2010 | 2011 | WZ 2008 |
|------|------|------|------|------|------|------|------|------------|
|------|------|------|------|------|------|------|------|------------|

Millionen EUR - in jeweiligen Preisen

| | | | | | | | | |
|--------------|--------------|--------------|--------------|--------------|--------------|--------------|--------------|-------|
| 5 538 | 5 717 | 5 816 | 5 893 | 6 555 | 5 762 | 4 946 | 5 415 | |
| 9 | 13 | 23 | 18 | 18 | 17 | 17 | 27 | A |
| 652 | 657 | 613 | 686 | 754 | 490 | 567 | 579 | B - F |
| 645 | 647 | 599 | 675 | 740 | 482 | 549 | 563 | B - E |
| 147 | 113 | 143 | 209 | 232 | 143 | 203 | 189 | C |
| 7 | 10 | 14 | 12 | 14 | 8 | 18 | 16 | F |
| 4 877 | 5 046 | 5 180 | 5 189 | 5 784 | 5 255 | 4 361 | 4 809 | G - T |
| 434 | 392 | 783 | 277 | 848 | 687 | 258 | 212 | G - J |
| 2 441 | 2 522 | 2 414 | 2 822 | 2 952 | 2 537 | 2 462 | 2 883 | K - N |
| 2 324 | 2 401 | 2 279 | 2 605 | 2 701 | 2 465 | 2 362 | 2 799 | L |
| 2 001 | 2 132 | 1 983 | 2 090 | 1 983 | 2 031 | 1 641 | 1 714 | O - T |

Veränderung gegenüber dem Vorjahr in % - in jeweiligen Preisen

| | | | | | | | | |
|---------------|------------|------------|------------|-------------|---------------|---------------|------------|-------|
| - 24,0 | 3,2 | 1,7 | 1,3 | 11,2 | - 12,1 | - 14,2 | 9,5 | |
| 7,3 | 39,4 | 75,8 | - 21,0 | 1,5 | - 8,0 | 4,8 | 52,8 | A |
| - 1,6 | 0,8 | - 6,7 | 11,9 | 9,8 | - 35,0 | 15,8 | 2,1 | B - F |
| - 1,7 | 0,3 | - 7,4 | 12,6 | 9,7 | - 34,8 | 13,9 | 2,6 | B - E |
| 16,6 | - 22,9 | 26,4 | 46,2 | 11,2 | - 38,3 | 42,0 | - 7,0 | C |
| 16,2 | 46,5 | 42,1 | - 17,4 | 18,8 | - 45,0 | 136,2 | - 11,2 | F |
| - 26,3 | 3,5 | 2,6 | 0,2 | 11,5 | - 9,1 | - 17,0 | 10,3 | G - T |
| - 13,6 | - 9,8 | 99,8 | - 64,7 | 206,6 | - 19,0 | - 62,4 | - 18,0 | G - J |
| - 26,0 | 3,3 | - 4,3 | 16,9 | 4,6 | - 14,1 | - 3,0 | 17,1 | K - N |
| - 25,5 | 3,3 | - 5,1 | 14,3 | 3,7 | - 8,7 | - 4,2 | 18,5 | L |
| - 28,9 | 6,6 | - 7,0 | 5,4 | - 5,1 | 2,4 | - 19,2 | 4,5 | O - T |

Anteil an Deutschland in % - in jeweiligen Preisen

| | | | | | | | | |
|------------|------------|------------|------------|------------|------------|------------|------------|-------|
| 2,7 | 2,9 | 2,7 | 2,6 | 2,8 | 2,5 | 2,1 | 2,1 | |
| 0,7 | 0,9 | 1,4 | 1,1 | 1,0 | 0,9 | 0,9 | 1,4 | A |
| 4,0 | 4,4 | 3,9 | 3,9 | 4,1 | 3,0 | 3,4 | 3,2 | B - F |
| 4,1 | 4,4 | 3,8 | 3,9 | 4,1 | 3,0 | 3,4 | 3,2 | B - E |
| 3,0 | 2,5 | 2,9 | 3,2 | 3,3 | 2,7 | 4,5 | 3,4 | C |
| 2,1 | 3,4 | 4,8 | 3,4 | 3,3 | 1,7 | 3,4 | 2,3 | F |
| 2,6 | 2,8 | 2,6 | 2,5 | 2,7 | 2,5 | 2,0 | 2,0 | G - T |
| 2,7 | 2,3 | 4,5 | 1,5 | 3,9 | 3,4 | 1,2 | 1,0 | G - J |
| 1,8 | 2,0 | 1,7 | 1,9 | 2,0 | 1,7 | 1,6 | 1,7 | K - N |
| 1,8 | 2,0 | 1,7 | 1,9 | 2,0 | 1,8 | 1,6 | 1,7 | L |
| 5,5 | 5,9 | 5,1 | 5,1 | 4,6 | 4,7 | 3,6 | 3,5 | O - T |

| WZ 2008 | Wirtschaftsbereich | 2000 | 2001 | 2002 | 2003 |
|------------|--------------------|------|------|------|------|
|------------|--------------------|------|------|------|------|

Veränderung gegenüber dem Vorjahr in % - preisbereinigt

| | | | | | |
|-------|--|---------------|--------------|---------------|-------------|
| | Alle Wirtschaftsbereiche | - 15,8 | - 6,0 | - 10,2 | 10,5 |
| A | Land- und Forstwirtschaft; Fischerei | - 43,5 | - 5,4 | - 22,1 | - 32,3 |
| B - F | Produzierendes Gewerbe | - 23,5 | 11,2 | - 9,2 | - 27,5 |
| B - E | Produzierendes Gewerbe ohne Baugewerbe | - 22,2 | 14,6 | - 9,6 | - 27,1 |
| C | Verarbeitendes Gewerbe | - 9,9 | 25,4 | - 14,3 | - 35,8 |
| F | Baugewerbe | - 46,5 | - 73,8 | 43,9 | - 56,1 |
| G - T | Dienstleistungsbereiche | - 14,6 | - 8,3 | - 10,3 | 16,7 |
| G - J | Handel, Verkehr, Gastgewerbe, Information und Kommunikation | - 37,8 | 22,2 | - 21,0 | 70,7 |
| K - N | Finanz-, Versicherungs- und Unternehmensdienstleister, Grundstücks- u. Wohnungswesen | - 12,2 | - 7,5 | - 17,3 | 6,0 |
| L | Grundstücks- und Wohnungswesen | - 12,8 | - 6,6 | - 17,7 | 4,7 |
| O - T | Öffentliche und sonstige Dienstleister, Erziehung, Gesundheit | - 14,4 | - 13,3 | 3,7 | 24,5 |

Kettenindex (Referenzjahr 2005) - preisbereinigt

| | | | | | |
|-------|--|--------------|--------------|--------------|--------------|
| | Alle Wirtschaftsbereiche | 139,7 | 131,3 | 118,0 | 130,3 |
| A | Land- und Forstwirtschaft; Fischerei | 139,0 | 131,4 | 102,4 | 69,3 |
| B - F | Produzierendes Gewerbe | 141,1 | 156,9 | 142,5 | 103,4 |
| B - E | Produzierendes Gewerbe ohne Baugewerbe | 137,8 | 157,9 | 142,7 | 104,1 |
| C | Verarbeitendes Gewerbe | 163,7 | 205,3 | 176,0 | 113,0 |
| F | Baugewerbe | 354,6 | 92,9 | 133,7 | 58,8 |
| G - T | Dienstleistungsbereiche | 139,5 | 127,9 | 114,8 | 133,9 |
| G - J | Handel, Verkehr, Gastgewerbe, Information und Kommunikation | 80,0 | 97,8 | 77,3 | 131,9 |
| K - N | Finanz-, Versicherungs- und Unternehmensdienstleister, Grundstücks- u. Wohnungswesen | 165,0 | 152,5 | 126,2 | 133,7 |
| L | Grundstücks- und Wohnungswesen | 164,9 | 154,0 | 126,8 | 132,8 |
| O - T | Öffentliche und sonstige Dienstleister, Erziehung, Gesundheit | 120,2 | 104,2 | 108,1 | 134,6 |

2000 bis 2011 nach Wirtschaftsbereichen

| 2004 | 2005 | 2006 | 2007 | 2008 | 2009 | 2010 | 2011 | WZ 2008 |
|------|------|------|------|------|------|------|------|------------|
|------|------|------|------|------|------|------|------|------------|

Veränderung gegenüber dem Vorjahr in % - preisbereinigt

| | | | | | | | | |
|---------------|------------|--------------|--------------|------------|---------------|---------------|------------|-------|
| - 24,9 | 2,2 | - 0,6 | - 4,2 | 7,4 | - 13,3 | - 15,3 | 6,4 | |
| 4,9 | 37,5 | 72,5 | - 23,4 | - 1,4 | - 8,5 | 3,1 | 49,6 | A |
| - 3,1 | - 0,2 | - 8,6 | 7,5 | 5,0 | - 35,9 | 13,3 | - 0,2 | B - F |
| - 3,3 | - 0,7 | - 9,4 | 8,2 | 4,8 | - 35,7 | 11,4 | 0,2 | B - E |
| 15,7 | - 23,5 | 25,1 | 40,9 | 8,1 | - 40,1 | 35,8 | - 8,0 | C |
| 16,2 | 46,5 | 42,1 | - 22,2 | 13,1 | - 45,0 | 136,2 | - 13,8 | F |
| - 27,1 | 2,5 | 0,2 | - 5,6 | 7,7 | - 10,3 | - 18,0 | 7,1 | G - T |
| - 15,0 | - 10,9 | 95,4 | - 66,1 | 196,8 | - 19,1 | - 62,5 | - 20,3 | G - J |
| - 27,1 | 2,5 | - 6,2 | 10,3 | 1,5 | - 15,2 | - 4,3 | 13,6 | K - N |
| - 26,5 | 2,5 | - 6,9 | 7,8 | 0,7 | - 10,0 | - 5,5 | 14,9 | L |
| - 29,4 | 5,3 | - 9,7 | - 1,0 | - 8,9 | 0,7 | - 20,0 | 1,6 | O - T |

Kettenindex (Referenzjahr 2005) - preisbereinigt

| | | | | | | | | |
|-------------|--------------|-------------|-------------|--------------|-------------|-------------|-------------|-------|
| 97,8 | 100,0 | 99,4 | 95,1 | 102,2 | 88,6 | 75,1 | 79,9 | |
| 72,7 | 100,0 | 172,5 | 132,1 | 130,2 | 119,2 | 122,9 | 183,9 | A |
| 100,2 | 100,0 | 91,4 | 98,3 | 103,2 | 66,1 | 74,9 | 74,8 | B - F |
| 100,7 | 100,0 | 90,6 | 98,1 | 102,8 | 66,1 | 73,6 | 73,8 | B - E |
| 130,7 | 100,0 | 125,1 | 176,4 | 190,6 | 114,2 | 155,1 | 142,7 | C |
| 68,3 | 100,0 | 142,1 | 110,5 | 125,0 | 68,7 | 162,3 | 139,9 | F |
| 97,6 | 100,0 | 100,2 | 94,6 | 101,9 | 91,4 | 75,0 | 80,3 | G - T |
| 112,2 | 100,0 | 195,4 | 66,2 | 196,6 | 159,0 | 59,6 | 47,5 | G - J |
| 97,5 | 100,0 | 93,8 | 103,5 | 105,1 | 89,1 | 85,3 | 96,8 | K - N |
| 97,6 | 100,0 | 93,1 | 100,3 | 101,0 | 90,9 | 85,9 | 98,7 | L |
| 95,0 | 100,0 | 90,3 | 89,4 | 81,4 | 81,9 | 65,5 | 66,6 | O - T |

8. Neue Anlagen in Deutschland

| WZ 2008 | Wirtschaftsbereich | 2000 | 2001 | 2002 | 2003 |
|------------|--------------------|------|------|------|------|
|------------|--------------------|------|------|------|------|

Millionen EUR - in jeweiligen Preisen

| | | | | | |
|-------|---|----------------|----------------|----------------|----------------|
| | Alle Wirtschaftsbereiche | 449 930 | 434 320 | 405 320 | 394 550 |
| A | Land- und Forstwirtschaft; Fischerei | 6 310 | 6 600 | 6 300 | 5 730 |
| B - F | Produzierendes Gewerbe | 88 420 | 87 920 | 80 440 | 77 660 |
| B - E | Produzierendes Gewerbe ohne Baugewerbe | 82 540 | 83 320 | 76 280 | 74 020 |
| C | Verarbeitendes Gewerbe | 59 060 | 62 150 | 55 660 | 54 240 |
| F | Baugewerbe | 5 880 | 4 600 | 4 160 | 3 640 |
| G - T | Dienstleistungsbereiche | 355 200 | 339 800 | 318 580 | 311 160 |
| G - J | Handel, Verkehr, Gastgewerbe, Information und Kommunikation | 66 260 | 65 260 | 57 740 | 54 260 |
| K - N | Finanz-, Versicherungs- und Unternehmens- | | | | |
| G - J | dienstleister, Grundstücks- u. Wohnungswesen | 222 450 | 210 100 | 198 080 | 195 080 |
| L | Grundstücks- und Wohnungswesen | 151 460 | 143 590 | 134 220 | 133 240 |
| O - T | Öffentliche und sonstige Dienstleister, Erziehung, Gesundheit | 66 490 | 64 440 | 62 760 | 61 820 |

Veränderung gegenüber dem Vorjahr in % - in jeweiligen Preisen

| | | | | | |
|-------|---|------------|--------------|--------------|--------------|
| | Alle Wirtschaftsbereiche | 2,6 | - 3,5 | - 6,7 | - 2,7 |
| A | Land- und Forstwirtschaft; Fischerei | - 0,8 | 4,6 | - 4,5 | - 9,0 |
| B - F | Produzierendes Gewerbe | 0,3 | - 0,6 | - 8,5 | - 3,5 |
| B - E | Produzierendes Gewerbe ohne Baugewerbe | 0,5 | 0,9 | - 8,4 | - 3,0 |
| C | Verarbeitendes Gewerbe | 3,5 | 5,2 | - 10,4 | - 2,6 |
| F | Baugewerbe | - 3,3 | - 21,8 | - 9,6 | - 12,5 |
| G - T | Dienstleistungsbereiche | 3,2 | - 4,3 | - 6,2 | - 2,3 |
| G - J | Handel, Verkehr, Gastgewerbe, Information und Kommunikation | 3,8 | - 1,5 | - 11,5 | - 6,0 |
| K - N | Finanz-, Versicherungs- und Unternehmens- | | | | |
| G - J | dienstleister, Grundstücks- u. Wohnungswesen | 2,7 | - 5,6 | - 5,7 | - 1,5 |
| L | Grundstücks- und Wohnungswesen | - 1,3 | - 5,2 | - 6,5 | - 0,7 |
| O - T | Öffentliche und sonstige Dienstleister, Erziehung, Gesundheit | 4,2 | - 3,1 | - 2,6 | - 1,5 |

Veränderung gegenüber dem Vorjahr in % - preisbereinigt

| | | | | | |
|-------|---|------------|--------------|--------------|--------------|
| | Alle Wirtschaftsbereiche | 2,2 | - 2,8 | - 5,8 | - 1,4 |
| A | Land- und Forstwirtschaft; Fischerei | - 1,4 | 4,1 | - 4,9 | - 9,1 |
| B - F | Produzierendes Gewerbe | - 0,3 | - 0,4 | - 8,2 | - 2,4 |
| B - E | Produzierendes Gewerbe ohne Baugewerbe | - 0,1 | 1,0 | - 8,2 | - 1,9 |
| C | Verarbeitendes Gewerbe | 3,0 | 5,3 | - 10,2 | - 1,5 |
| F | Baugewerbe | - 2,6 | - 20,9 | - 8,3 | - 10,6 |
| G - T | Dienstleistungsbereiche | 2,9 | - 3,5 | - 5,2 | - 1,0 |
| G - J | Handel, Verkehr, Gastgewerbe, Information und Kommunikation | 4,0 | 0,0 | - 9,8 | - 3,7 |
| K - N | Finanz-, Versicherungs- und Unternehmens- | | | | |
| G - J | dienstleister, Grundstücks- u. Wohnungswesen | 2,4 | - 4,8 | - 4,8 | - 0,5 |
| L | Grundstücks- und Wohnungswesen | - 1,7 | - 5,0 | - 6,2 | - 0,8 |
| O - T | Öffentliche und sonstige Dienstleister, Erziehung, Gesundheit | 3,7 | - 2,5 | - 1,7 | - 0,3 |

2000 bis 2011 nach Wirtschaftsbereichen

| 2004 | 2005 | 2006 | 2007 | 2008 | 2009 | 2010 | 2011 | WZ 2008 |
|------|------|------|------|------|------|------|------|------------|
|------|------|------|------|------|------|------|------|------------|

Millionen EUR - in jeweiligen Preisen

| | | | | | | | | |
|----------------|----------------|----------------|----------------|----------------|----------------|----------------|----------------|-------|
| 395 480 | 398 190 | 433 190 | 463 740 | 475 950 | 423 440 | 451 910 | 491 960 | |
| 5 810 | 6 930 | 8 360 | 9 030 | 9 840 | 8 080 | 7 700 | 9 490 | A |
| 77 930 | 74 810 | 80 110 | 88 540 | 94 950 | 80 000 | 82 450 | 91 760 | B - F |
| 74 410 | 71 460 | 76 370 | 84 110 | 90 370 | 75 970 | 77 470 | 86 270 | B - E |
| 53 670 | 51 060 | 54 740 | 62 350 | 66 890 | 53 010 | 53 550 | 61 840 | C |
| 3 520 | 3 350 | 3 740 | 4 430 | 4 580 | 4 030 | 4 980 | 5 490 | F |
| 311 740 | 316 450 | 344 720 | 366 170 | 371 160 | 335 360 | 361 760 | 390 710 | G - T |
| 58 800 | 61 890 | 70 000 | 72 730 | 76 230 | 64 130 | 76 320 | 76 060 | G - J |
| 192 940 | 191 650 | 207 860 | 222 090 | 222 690 | 203 400 | 215 370 | 240 020 | K - N |
| 128 490 | 123 310 | 135 900 | 143 080 | 141 690 | 141 820 | 147 500 | 168 230 | L |
| 60 000 | 62 910 | 66 860 | 71 350 | 72 240 | 67 830 | 70 070 | 74 630 | O - T |

Veränderung gegenüber dem Vorjahr in % - in jeweiligen Preisen

| | | | | | | | | |
|------------|------------|------------|------------|------------|---------------|------------|------------|-------|
| 0,2 | 0,7 | 8,8 | 7,1 | 2,6 | - 11,0 | 6,7 | 8,9 | |
| 1,4 | 19,3 | 20,6 | 8,0 | 9,0 | - 17,9 | - 4,7 | 23,2 | A |
| 0,3 | - 4,0 | 7,1 | 10,5 | 7,2 | - 15,7 | 3,1 | 11,3 | B - F |
| 0,5 | - 4,0 | 6,9 | 10,1 | 7,4 | - 15,9 | 2,0 | 11,4 | B - E |
| - 1,1 | - 4,9 | 7,2 | 13,9 | 7,3 | - 20,8 | 1,0 | 15,5 | C |
| - 3,3 | - 4,8 | 11,6 | 18,4 | 3,4 | - 12,0 | 23,6 | 10,2 | F |
| 0,2 | 1,5 | 8,9 | 6,2 | 1,4 | - 9,6 | 7,9 | 8,0 | G - T |
| 8,4 | 5,3 | 13,1 | 3,9 | 4,8 | - 15,9 | 19,0 | - 0,3 | G - J |
| - 1,1 | - 0,7 | 8,5 | 6,8 | 0,3 | - 8,7 | 5,9 | 11,4 | K - N |
| - 3,6 | - 4,0 | 10,2 | 5,3 | - 1,0 | 0,1 | 4,0 | 14,1 | L |
| - 2,9 | 4,9 | 6,3 | 6,7 | 1,2 | - 6,1 | 3,3 | 6,5 | O - T |

Veränderung gegenüber dem Vorjahr in % - preisbereinigt

| | | | | | | | | |
|------------|------------|------------|------------|------------|---------------|------------|------------|-------|
| 0,0 | 0,7 | 8,3 | 4,6 | 1,3 | - 11,6 | 6,0 | 7,0 | |
| 0,2 | 17,6 | 18,6 | 5,9 | 6,6 | - 19,4 | - 5,6 | 20,5 | A |
| 0,4 | - 4,2 | 6,4 | 9,3 | 5,8 | - 16,2 | 2,5 | 9,8 | B - F |
| 0,5 | - 4,3 | 6,0 | 8,7 | 5,9 | - 16,4 | 1,4 | 9,8 | B - E |
| - 0,8 | - 4,9 | 6,8 | 13,0 | 6,3 | - 21,2 | 0,4 | 14,1 | C |
| - 1,7 | - 3,7 | 13,4 | 19,8 | 3,5 | - 11,6 | 23,6 | 10,0 | F |
| - 0,1 | 1,7 | 8,5 | 3,5 | 0,1 | - 10,2 | 7,1 | 6,1 | G - T |
| 9,5 | 6,0 | 14,1 | 3,9 | 4,9 | - 15,7 | 18,7 | - 1,3 | G - J |
| - 1,9 | - 0,8 | 7,6 | 3,1 | - 1,2 | - 9,5 | 4,9 | 9,1 | K - N |
| - 4,9 | - 4,8 | 8,1 | - 0,7 | - 3,8 | - 1,3 | 2,5 | 10,6 | L |
| - 2,8 | 5,3 | 6,0 | 4,1 | - 0,4 | - 6,9 | 2,8 | 4,9 | O - T |

| WZ 2008 | Wirtschaftsbereich | 2000 | 2001 | 2002 | 2003 |
|------------|--------------------|------|------|------|------|
|------------|--------------------|------|------|------|------|

Kettenindex (Referenzjahr 2005) - preisbereinigt

| | | | | | |
|-------|--|--------------|--------------|--------------|-------------|
| | Alle Wirtschaftsbereiche | 109,9 | 106,8 | 100,7 | 99,3 |
| A | Land- und Forstwirtschaft; Fischerei | 94,3 | 98,1 | 93,4 | 84,9 |
| B - F | Produzierendes Gewerbe | 116,5 | 116,0 | 106,5 | 104,0 |
| B - E | Produzierendes Gewerbe ohne Baugewerbe | 114,2 | 115,4 | 106,0 | 103,9 |
| C | Verarbeitendes Gewerbe | 113,9 | 119,9 | 107,6 | 106,0 |
| F | Baugewerbe | 162,7 | 128,7 | 118,1 | 105,6 |
| G - T | Dienstleistungsbereiche | 108,7 | 104,9 | 99,5 | 98,5 |
| G - J | Handel, Verkehr, Gastgewerbe, Information und Kommunikation | 99,1 | 99,1 | 89,4 | 86,2 |
| K - N | Finanz-, Versicherungs- und Unternehmensdienstleister, Grundstücks- u. Wohnungswesen | 113,9 | 108,4 | 103,2 | 102,7 |
| L | Grundstücks- und Wohnungswesen | 124,9 | 118,6 | 111,3 | 110,4 |
| O - T | Öffentliche und sonstige Dienstleister, Erziehung, Gesundheit | 102,2 | 99,7 | 98,0 | 97,7 |

2000 bis 2011 nach Wirtschaftsbereichen

| 2004 | 2005 | 2006 | 2007 | 2008 | 2009 | 2010 | 2011 | WZ 2008 |
|------|------|------|------|------|------|------|------|------------|
|------|------|------|------|------|------|------|------|------------|

Kettenindex (Referenzjahr 2005) - preisbereinigt

| | | | | | | | | |
|-------------|--------------|--------------|--------------|--------------|--------------|--------------|--------------|-------|
| 99,3 | 100,0 | 108,3 | 113,3 | 114,8 | 101,4 | 107,5 | 115,1 | |
| 85,1 | 100,0 | 118,6 | 125,6 | 133,9 | 107,9 | 101,9 | 122,8 | A |
| 104,4 | 100,0 | 106,4 | 116,2 | 122,9 | 103,0 | 105,5 | 115,9 | B - F |
| 104,4 | 100,0 | 106,0 | 115,3 | 122,1 | 102,0 | 103,4 | 113,5 | B - E |
| 105,2 | 100,0 | 106,8 | 120,7 | 128,3 | 101,1 | 101,5 | 115,8 | C |
| 103,8 | 100,0 | 113,4 | 135,9 | 140,6 | 124,4 | 153,7 | 169,1 | F |
| 98,4 | 100,0 | 108,5 | 112,3 | 112,4 | 100,9 | 108,1 | 114,7 | G - T |
| 94,4 | 100,0 | 114,1 | 118,6 | 124,3 | 104,8 | 124,5 | 122,8 | G - J |
| 100,8 | 100,0 | 107,6 | 110,9 | 109,5 | 99,2 | 104,0 | 113,5 | K - N |
| 105,0 | 100,0 | 108,1 | 107,3 | 103,2 | 101,9 | 104,5 | 115,6 | L |
| 95,0 | 100,0 | 106,0 | 110,3 | 109,9 | 102,4 | 105,2 | 110,4 | O - T |

9. Bruttoanlageinvestitionen 2000

| Lfd. Nr. | Jahr | Baden-Württemberg | Bayern | Berlin | Brandenburg | Bremen | Hamburg | Hessen | Mecklenburg-Vorpommern | Niedersachsen |
|----------|------|-------------------|--------|--------|-------------|--------|---------|--------|------------------------|---------------|
|----------|------|-------------------|--------|--------|-------------|--------|---------|--------|------------------------|---------------|

Millionen EUR - in jeweiligen Preisen

| | | | | | | | | | | |
|----|------|---------------|---------------|---------------|---------------|--------------|---------------|---------------|--------------|---------------|
| 1 | 2000 | 56 131 | 78 656 | 15 440 | 16 157 | 3 669 | 11 842 | 31 241 | 10 059 | 38 867 |
| 2 | 2001 | 59 625 | 76 075 | 13 968 | 13 502 | 3 501 | 13 881 | 33 222 | 8 601 | 36 928 |
| 3 | 2002 | 56 457 | 73 132 | 11 512 | 11 963 | 3 563 | 15 361 | 29 956 | 7 463 | 34 650 |
| 4 | 2003 | 53 649 | 75 569 | 10 104 | 10 694 | 2 783 | 14 532 | 28 932 | 7 206 | 36 484 |
| 5 | 2004 | 56 234 | 73 818 | 11 018 | 10 829 | 3 362 | 17 760 | 29 511 | 7 216 | 32 890 |
| 6 | 2005 | 53 784 | 71 313 | 13 146 | 10 639 | 3 144 | 18 787 | 33 015 | 7 759 | 31 125 |
| 7 | 2006 | 60 785 | 87 815 | 13 403 | 11 253 | 3 453 | 19 877 | 33 207 | 8 164 | 33 501 |
| 8 | 2007 | 64 876 | 89 766 | 14 838 | 11 012 | 3 631 | 22 993 | 37 032 | 7 196 | 36 295 |
| 9 | 2008 | 68 066 | 90 627 | 14 900 | 11 570 | 3 754 | 24 522 | 41 348 | 7 506 | 35 530 |
| 10 | 2009 | 61 119 | 79 757 | 13 849 | 10 460 | 3 133 | 17 845 | 31 021 | 6 509 | 37 676 |
| 11 | 2010 | 62 026 | 85 133 | 14 847 | 10 840 | 3 412 | 22 282 | 34 806 | 7 219 | 38 478 |
| 12 | 2011 | 67 773 | 97 944 | 14 707 | 11 092 | 3 438 | 19 367 | 40 096 | 8 028 | 43 746 |

Veränderung gegenüber dem Vorjahr in % - in jeweiligen Preisen

| | | | | | | | | | | |
|----|------|------------|-------------|--------------|------------|------------|---------------|-------------|-------------|-------------|
| 13 | 2000 | 8,0 | 8,6 | - 6,9 | - 6,1 | 5,7 | 13,8 | 1,1 | - 4,6 | 3,0 |
| 14 | 2001 | 6,2 | - 3,3 | - 9,5 | - 16,4 | - 4,6 | 17,2 | 6,3 | - 14,5 | - 5,0 |
| 15 | 2002 | - 5,3 | - 3,9 | - 17,6 | - 11,4 | 1,8 | 10,7 | - 9,8 | - 13,2 | - 6,2 |
| 16 | 2003 | - 5,0 | 3,3 | - 12,2 | - 10,6 | - 21,9 | - 5,4 | - 3,4 | - 3,4 | 5,3 |
| 17 | 2004 | 4,8 | - 2,3 | 9,0 | 1,3 | 20,8 | 22,2 | 2,0 | 0,1 | - 9,9 |
| 18 | 2005 | - 4,4 | - 3,4 | 19,3 | - 1,8 | - 6,5 | 5,8 | 11,9 | 7,5 | - 5,4 |
| 19 | 2006 | 13,0 | 23,1 | 2,0 | 5,8 | 9,9 | 5,8 | 0,6 | 5,2 | 7,6 |
| 20 | 2007 | 6,7 | 2,2 | 10,7 | - 2,1 | 5,1 | 15,7 | 11,5 | - 11,8 | 8,3 |
| 21 | 2008 | 4,9 | 1,0 | 0,4 | 5,1 | 3,4 | 6,6 | 11,7 | 4,3 | - 2,1 |
| 22 | 2009 | - 10,2 | - 12,0 | - 7,1 | - 9,6 | - 16,5 | - 27,2 | - 25,0 | - 13,3 | 6,0 |
| 23 | 2010 | 1,5 | 6,7 | 7,2 | 3,6 | 8,9 | 24,9 | 12,2 | 10,9 | 2,1 |
| 24 | 2011 | 9,3 | 15,0 | - 0,9 | 2,3 | 0,7 | - 13,1 | 15,2 | 11,2 | 13,7 |

Anteil an Deutschland in % - in jeweiligen Preisen

| | | | | | | | | | | |
|----|------|-------------|-------------|------------|------------|------------|------------|------------|------------|------------|
| 25 | 2000 | 12,8 | 17,9 | 3,5 | 3,7 | 0,8 | 2,7 | 7,1 | 2,3 | 8,8 |
| 26 | 2001 | 14,1 | 18,0 | 3,3 | 3,2 | 0,8 | 3,3 | 7,9 | 2,0 | 8,8 |
| 27 | 2002 | 14,4 | 18,7 | 2,9 | 3,1 | 0,9 | 3,9 | 7,6 | 1,9 | 8,8 |
| 28 | 2003 | 14,0 | 19,8 | 2,6 | 2,8 | 0,7 | 3,8 | 7,6 | 1,9 | 9,6 |
| 29 | 2004 | 14,7 | 19,3 | 2,9 | 2,8 | 0,9 | 4,7 | 7,7 | 1,9 | 8,6 |
| 30 | 2005 | 14,0 | 18,5 | 3,4 | 2,8 | 0,8 | 4,9 | 8,6 | 2,0 | 8,1 |
| 31 | 2006 | 14,5 | 21,0 | 3,2 | 2,7 | 0,8 | 4,8 | 7,9 | 2,0 | 8,0 |
| 32 | 2007 | 14,5 | 20,0 | 3,3 | 2,5 | 0,8 | 5,1 | 8,3 | 1,6 | 8,1 |
| 33 | 2008 | 14,8 | 19,7 | 3,2 | 2,5 | 0,8 | 5,3 | 9,0 | 1,6 | 7,7 |
| 34 | 2009 | 15,0 | 19,5 | 3,4 | 2,6 | 0,8 | 4,4 | 7,6 | 1,6 | 9,2 |
| 35 | 2010 | 14,3 | 19,6 | 3,4 | 2,5 | 0,8 | 5,1 | 8,0 | 1,7 | 8,8 |
| 36 | 2011 | 14,3 | 20,7 | 3,1 | 2,3 | 0,7 | 4,1 | 8,5 | 1,7 | 9,2 |

bis 2011 nach Bundesländern

| Nordrhein-Westfalen | Rheinland-Pfalz | Saarland | Sachsen | Sachsen-Anhalt | Schleswig-Holstein | Thüringen | Deutschland | Neue Bundesländer ohne Berlin | Früheres Bundesgebiet ohne Berlin | Lfd. Nr. |
|---------------------|-----------------|----------|---------|----------------|--------------------|-----------|-------------|-------------------------------|-----------------------------------|----------|
|---------------------|-----------------|----------|---------|----------------|--------------------|-----------|-------------|-------------------------------|-----------------------------------|----------|

Millionen EUR - in jeweiligen Preisen

| | | | | | | | | | | |
|---------------|---------------|--------------|---------------|--------------|---------------|--------------|----------------|---------------|----------------|-----------|
| 85 109 | 20 453 | 5 589 | 25 698 | 13 868 | 13 868 | 12 902 | 439 550 | 78 684 | 345 426 | 1 |
| 83 552 | 18 800 | 4 462 | 20 227 | 10 615 | 12 609 | 12 171 | 421 740 | 65 117 | 342 655 | 2 |
| 75 954 | 19 125 | 4 546 | 17 222 | 9 737 | 11 048 | 10 112 | 391 800 | 56 496 | 323 791 | 3 |
| 71 940 | 17 140 | 4 581 | 17 491 | 9 412 | 11 075 | 10 357 | 381 950 | 55 160 | 316 686 | 4 |
| 70 780 | 16 998 | 3 919 | 18 234 | 9 635 | 10 708 | 8 878 | 381 790 | 54 792 | 315 980 | 5 |
| 75 937 | 16 696 | 3 926 | 16 538 | 8 818 | 10 693 | 9 130 | 384 450 | 52 883 | 318 420 | 6 |
| 76 067 | 18 053 | 4 441 | 17 022 | 8 523 | 12 600 | 9 654 | 417 820 | 54 616 | 349 801 | 7 |
| 82 112 | 20 028 | 4 812 | 20 367 | 9 228 | 13 230 | 10 463 | 447 880 | 58 266 | 374 775 | 8 |
| 83 755 | 19 860 | 4 765 | 18 996 | 9 293 | 13 543 | 11 496 | 459 530 | 58 861 | 385 769 | 9 |
| 75 938 | 19 692 | 3 850 | 16 954 | 9 708 | 12 115 | 9 023 | 408 650 | 52 654 | 342 146 | 10 |
| 78 858 | 19 983 | 5 043 | 19 344 | 9 604 | 14 403 | 8 773 | 435 050 | 55 779 | 364 424 | 11 |
| 84 806 | 21 843 | 4 885 | 21 080 | 8 838 | 15 947 | 9 579 | 473 170 | 58 617 | 399 846 | 12 |

Veränderung gegenüber dem Vorjahr in % - in jeweiligen Preisen

| | | | | | | | | | | |
|------------|------------|--------------|------------|--------------|-------------|------------|------------|------------|------------|-----------|
| 4,9 | 5,3 | 1,6 | - 2,4 | - 7,2 | - 1,4 | - 9,7 | 2,9 | - 5,6 | 5,6 | 13 |
| - 1,8 | - 8,1 | - 20,2 | - 21,3 | - 23,5 | - 9,1 | - 5,7 | - 4,1 | - 17,2 | - 0,8 | 14 |
| - 9,1 | 1,7 | 1,9 | - 14,9 | - 8,3 | - 12,4 | - 16,9 | - 7,1 | - 13,2 | - 5,5 | 15 |
| - 5,3 | - 10,4 | 0,8 | 1,6 | - 3,3 | 0,2 | 2,4 | - 2,5 | - 2,4 | - 2,2 | 16 |
| - 1,6 | - 0,8 | - 14,4 | 4,2 | 2,4 | - 3,3 | - 14,3 | - 0,0 | - 0,7 | - 0,2 | 17 |
| 7,3 | - 1,8 | 0,2 | - 9,3 | - 8,5 | - 0,1 | 2,8 | 0,7 | - 3,5 | 0,8 | 18 |
| 0,2 | 8,1 | 13,1 | 2,9 | - 3,3 | 17,8 | 5,7 | 8,7 | 3,3 | 9,9 | 19 |
| 7,9 | 10,9 | 8,3 | 19,7 | 8,3 | 5,0 | 8,4 | 7,2 | 6,7 | 7,1 | 20 |
| 2,0 | - 0,8 | - 1,0 | - 6,7 | 0,7 | 2,4 | 9,9 | 2,6 | 1,0 | 2,9 | 21 |
| - 9,3 | - 0,8 | - 19,2 | - 10,7 | 4,5 | - 10,5 | - 21,5 | - 11,1 | - 10,5 | - 11,3 | 22 |
| 3,8 | 1,5 | 31,0 | 14,1 | - 1,1 | 18,9 | - 2,8 | 6,5 | 5,9 | 6,5 | 23 |
| 7,5 | 9,3 | - 3,1 | 9,0 | - 8,0 | 10,7 | 9,2 | 8,8 | 5,1 | 9,7 | 24 |

Anteil an Deutschland in % - in jeweiligen Preisen

| | | | | | | | | | | |
|-------------|------------|------------|------------|------------|------------|------------|------------|-------------|-------------|-----------|
| 19,4 | 4,7 | 1,3 | 5,8 | 3,2 | 3,2 | 2,9 | 100 | 17,9 | 78,6 | 25 |
| 19,8 | 4,5 | 1,1 | 4,8 | 2,5 | 3,0 | 2,9 | 100 | 15,4 | 81,2 | 26 |
| 19,4 | 4,9 | 1,2 | 4,4 | 2,5 | 2,8 | 2,6 | 100 | 14,4 | 82,6 | 27 |
| 18,8 | 4,5 | 1,2 | 4,6 | 2,5 | 2,9 | 2,7 | 100 | 14,4 | 82,9 | 28 |
| 18,5 | 4,5 | 1,0 | 4,8 | 2,5 | 2,8 | 2,3 | 100 | 14,4 | 82,8 | 29 |
| 19,8 | 4,3 | 1,0 | 4,3 | 2,3 | 2,8 | 2,4 | 100 | 13,8 | 82,8 | 30 |
| 18,2 | 4,3 | 1,1 | 4,1 | 2,0 | 3,0 | 2,3 | 100 | 13,1 | 83,7 | 31 |
| 18,3 | 4,5 | 1,1 | 4,5 | 2,1 | 3,0 | 2,3 | 100 | 13,0 | 83,7 | 32 |
| 18,2 | 4,3 | 1,0 | 4,1 | 2,0 | 2,9 | 2,5 | 100 | 12,8 | 83,9 | 33 |
| 18,6 | 4,8 | 0,9 | 4,1 | 2,4 | 3,0 | 2,2 | 100 | 12,9 | 83,7 | 34 |
| 18,1 | 4,6 | 1,2 | 4,4 | 2,2 | 3,3 | 2,0 | 100 | 12,8 | 83,8 | 35 |
| 17,9 | 4,6 | 1,0 | 4,5 | 1,9 | 3,4 | 2,0 | 100 | 12,4 | 84,5 | 36 |

Noch: 9. Bruttoanlageinvestitionen 2000

| Lfd. Nr. | Jahr | Baden-Württemberg | Bayern | Berlin | Brandenburg | Bremen | Hamburg | Hessen | Mecklenburg-Vorpommern | Niedersachsen |
|----------|------|-------------------|--------|--------|-------------|--------|---------|--------|------------------------|---------------|
|----------|------|-------------------|--------|--------|-------------|--------|---------|--------|------------------------|---------------|

Veränderung gegenüber dem Vorjahr in % - preisbereinigt

| | | | | | | | | | | |
|----|------|------------|-------------|--------------|------------|--------------|---------------|-------------|------------|-------------|
| 1 | 2000 | 7,6 | 8,2 | - 7,2 | - 6,4 | 5,5 | 13,6 | 0,8 | - 4,9 | 2,6 |
| 2 | 2001 | 7,1 | - 2,6 | - 8,8 | - 16,0 | - 3,8 | 18,5 | 7,3 | - 14,0 | - 4,3 |
| 3 | 2002 | - 4,3 | - 2,9 | - 16,7 | - 10,8 | 2,8 | 12,3 | - 8,8 | - 12,5 | - 5,2 |
| 4 | 2003 | - 3,7 | 4,7 | - 11,0 | - 9,9 | - 20,6 | - 3,5 | - 2,0 | - 2,4 | 6,7 |
| 5 | 2004 | 4,6 | - 2,6 | 8,9 | 0,7 | 20,6 | 22,9 | 2,0 | - 0,3 | - 10,1 |
| 6 | 2005 | - 4,3 | - 3,4 | 19,4 | - 2,0 | - 6,2 | 6,5 | 12,1 | 7,3 | - 5,3 |
| 7 | 2006 | 12,4 | 22,5 | 1,9 | 4,8 | 9,8 | 6,5 | 0,1 | 4,6 | 7,2 |
| 8 | 2007 | 4,0 | - 0,2 | 8,3 | - 5,1 | 3,8 | 15,6 | 8,8 | - 13,8 | 6,0 |
| 9 | 2008 | 3,4 | - 0,4 | - 0,8 | 3,2 | 2,6 | 6,5 | 10,0 | 2,9 | - 3,2 |
| 10 | 2009 | - 10,8 | - 12,7 | - 7,4 | - 10,3 | - 17,0 | - 27,3 | - 25,7 | - 13,9 | 5,5 |
| 11 | 2010 | 0,8 | 5,9 | 6,9 | 2,9 | 8,2 | 23,7 | 11,6 | 10,2 | 1,4 |
| 12 | 2011 | 7,3 | 12,9 | - 2,1 | 0,2 | - 1,0 | - 14,5 | 13,3 | 9,0 | 11,6 |

Kettenindex (Referenzjahr 2005) - preisbereinigt

| | | | | | | | | | | |
|----|------|--------------|--------------|--------------|-------------|--------------|--------------|--------------|-------------|--------------|
| 13 | 2000 | 101,3 | 107,4 | 113,8 | 150,0 | 112,7 | 59,4 | 91,2 | 127,2 | 121,2 |
| 14 | 2001 | 108,5 | 104,6 | 103,7 | 126,0 | 108,4 | 70,4 | 97,8 | 109,4 | 116,0 |
| 15 | 2002 | 103,8 | 101,5 | 86,4 | 112,4 | 111,5 | 79,1 | 89,2 | 95,8 | 110,0 |
| 16 | 2003 | 99,9 | 106,3 | 76,9 | 101,3 | 88,5 | 76,3 | 87,5 | 93,5 | 117,4 |
| 17 | 2004 | 104,5 | 103,5 | 83,8 | 102,0 | 106,7 | 93,9 | 89,2 | 93,2 | 105,6 |
| 18 | 2005 | 100,0 | 100,0 | 100,0 | 100,0 | 100,0 | 100,0 | 100,0 | 100,0 | 100,0 |
| 19 | 2006 | 112,4 | 122,5 | 101,9 | 104,8 | 109,8 | 106,5 | 100,1 | 104,6 | 107,2 |
| 20 | 2007 | 116,9 | 122,2 | 110,3 | 99,4 | 114,0 | 123,0 | 108,9 | 90,1 | 113,6 |
| 21 | 2008 | 120,8 | 121,8 | 109,5 | 102,6 | 116,9 | 131,1 | 119,8 | 92,7 | 110,0 |
| 22 | 2009 | 107,8 | 106,3 | 101,4 | 92,1 | 97,1 | 95,2 | 89,0 | 79,8 | 116,0 |
| 23 | 2010 | 108,6 | 112,6 | 108,3 | 94,7 | 105,0 | 117,9 | 99,3 | 88,0 | 117,6 |
| 24 | 2011 | 116,6 | 127,2 | 106,1 | 94,9 | 104,0 | 100,8 | 112,5 | 95,9 | 131,3 |

bis 2011 nach Bundesländern

| Nordrhein-Westfalen | Rheinland-Pfalz | Saarland | Sachsen | Sachsen-Anhalt | Schleswig-Holstein | Thüringen | Deutschland | Neue Bundesländer ohne Berlin | Früheres Bundesgebiet ohne Berlin | Lfd. Nr. |
|---------------------|-----------------|----------|---------|----------------|--------------------|-----------|-------------|-------------------------------|-----------------------------------|----------|
|---------------------|-----------------|----------|---------|----------------|--------------------|-----------|-------------|-------------------------------|-----------------------------------|----------|

Veränderung gegenüber dem Vorjahr in % - preisbereinigt

| | | | | | | | | | | |
|------------|------------|--------------|------------|--------------|------------|------------|------------|------------|------------|-----------|
| 4,6 | 5,0 | 1,3 | - 2,7 | - 7,6 | - 1,8 | - 10,0 | 2,6 | - 5,9 | 5,3 | 1 |
| - 1,0 | - 7,5 | - 19,5 | - 20,7 | - 23,0 | - 8,4 | - 5,0 | - 3,3 | - 16,7 | 0,0 | 2 |
| - 8,0 | 2,6 | 2,9 | - 14,0 | - 7,4 | - 11,5 | - 16,2 | - 6,1 | - 12,5 | - 4,5 | 3 |
| - 3,9 | - 9,5 | 2,3 | 2,8 | - 2,3 | 1,5 | 3,3 | - 1,2 | - 1,4 | - 0,8 | 4 |
| - 1,7 | - 1,3 | - 14,6 | 3,9 | 2,0 | - 3,6 | - 14,6 | - 0,2 | - 1,1 | - 0,4 | 5 |
| 7,5 | - 1,9 | 0,3 | - 9,3 | - 8,5 | - 0,1 | 2,7 | 0,8 | - 3,6 | 0,9 | 6 |
| 0,0 | 7,2 | 12,3 | 2,5 | - 3,8 | 17,3 | 5,0 | 8,2 | 2,6 | 9,4 | 7 |
| 5,7 | 7,5 | 6,0 | 16,4 | 5,7 | 2,5 | 5,5 | 4,8 | 3,9 | 4,8 | 8 |
| 0,8 | - 2,6 | - 2,1 | - 8,1 | - 0,6 | 0,9 | 8,2 | 1,3 | - 0,5 | 1,6 | 9 |
| - 9,8 | - 1,6 | - 20,0 | - 11,5 | 3,7 | - 11,2 | - 22,2 | - 11,7 | - 11,3 | - 11,9 | 10 |
| 3,2 | 0,6 | 29,8 | 13,2 | - 1,8 | 18,1 | - 3,5 | 5,7 | 5,2 | 5,8 | 11 |
| 5,8 | 7,0 | - 4,8 | 7,1 | - 9,6 | 8,8 | 7,2 | 6,9 | 3,1 | 7,8 | 12 |

Kettenindex (Referenzjahr 2005) - preisbereinigt

| | | | | | | | | | | |
|--------------|--------------|--------------|--------------|-------------|--------------|-------------|--------------|--------------|--------------|-----------|
| 108,1 | 120,2 | 137,7 | 151,3 | 153,8 | 126,0 | 138,7 | 110,9 | 145,8 | 105,0 | 13 |
| 107,0 | 111,2 | 110,8 | 120,0 | 118,5 | 115,5 | 131,7 | 107,2 | 121,4 | 105,0 | 14 |
| 98,4 | 114,2 | 114,1 | 103,2 | 109,7 | 102,2 | 110,4 | 100,7 | 106,3 | 100,3 | 15 |
| 94,6 | 103,3 | 116,7 | 106,1 | 107,2 | 103,8 | 114,1 | 99,5 | 104,8 | 99,5 | 16 |
| 93,0 | 102,0 | 99,7 | 110,2 | 109,3 | 100,1 | 97,4 | 99,2 | 103,7 | 99,1 | 17 |
| 100,0 | 100,0 | 100,0 | 100,0 | 100,0 | 100,0 | 100,0 | 100,0 | 100,0 | 100,0 | 18 |
| 100,0 | 107,2 | 112,3 | 102,5 | 96,2 | 117,3 | 105,0 | 108,2 | 102,6 | 109,4 | 19 |
| 105,6 | 115,2 | 119,1 | 119,3 | 101,6 | 120,2 | 110,7 | 113,4 | 106,6 | 114,6 | 20 |
| 106,5 | 112,2 | 116,6 | 109,6 | 101,0 | 121,3 | 119,8 | 114,8 | 106,1 | 116,5 | 21 |
| 96,0 | 110,4 | 93,2 | 97,1 | 104,7 | 107,7 | 93,2 | 101,4 | 94,1 | 102,7 | 22 |
| 99,1 | 111,1 | 121,0 | 109,9 | 102,9 | 127,2 | 89,9 | 107,2 | 99,0 | 108,6 | 23 |
| 104,8 | 118,9 | 115,1 | 117,8 | 93,0 | 138,5 | 96,3 | 114,6 | 102,1 | 117,0 | 24 |

| | | | | | |
|-----|-----|------------------|----------|------|-----------------------|
| A*1 | A*3 | A*10 m. Zus. + C | A*10 + C | A*21 | WZ 2008 - Bezeichnung |
| | | | | | |
| | | | | | |
| | | | | | |
| | | | | | |

