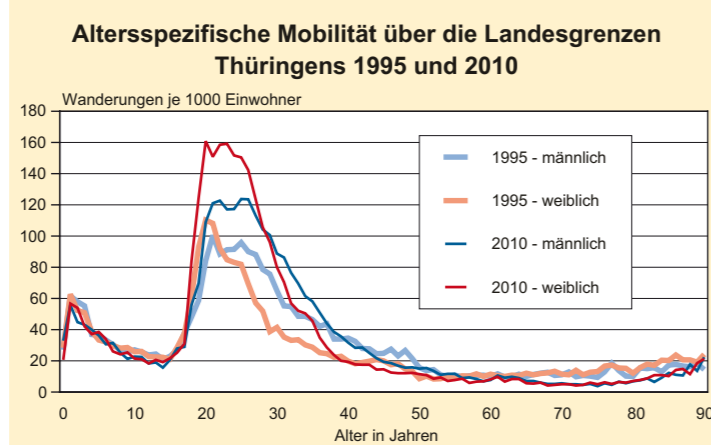
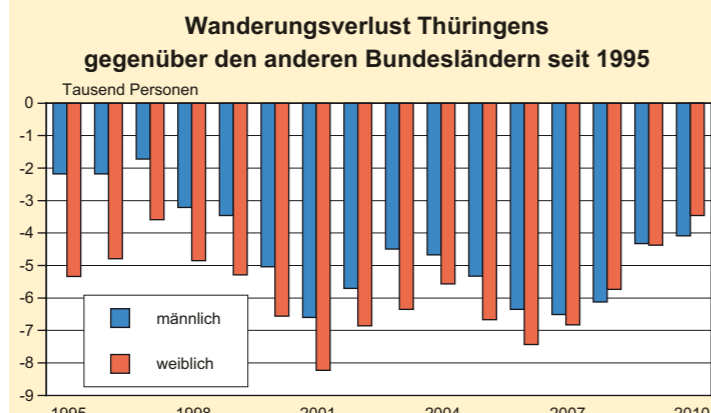
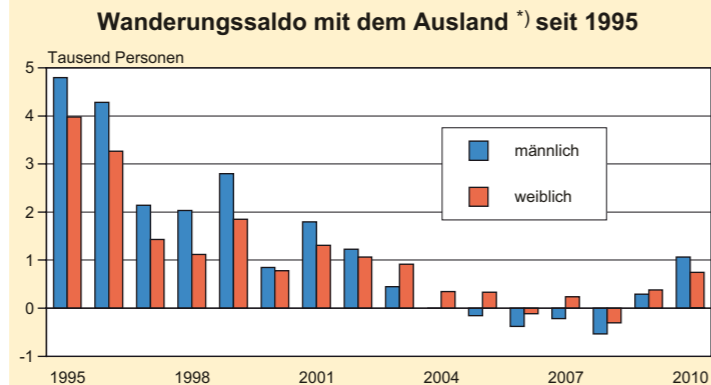
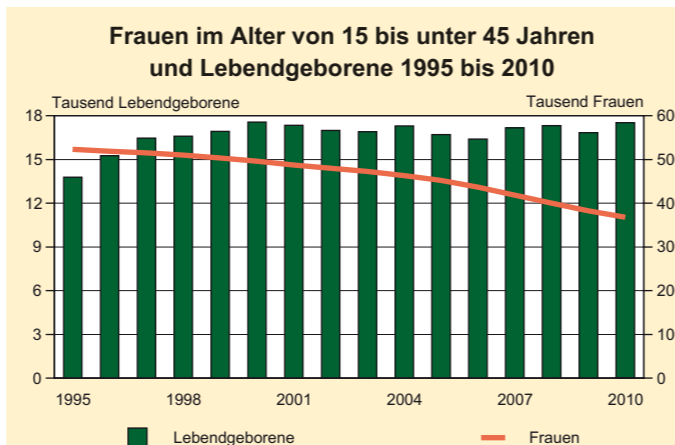
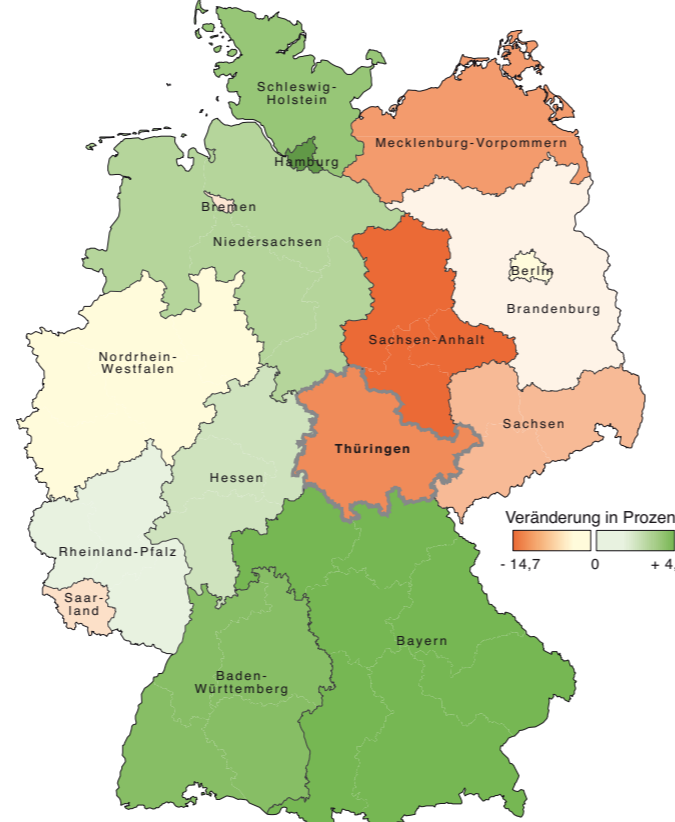


Wanderungen über die Kreisgrenzen 1995, 2000, 2005 und 2010 nach Kreisen

Kreisfreie Stadt Landkreis Land	Zuzüge				Fortzüge			
	1995	2000	2005	2010	1995	2000	2005	2010
Stadt Erfurt	5 311	7 105	8 372	9 229	6 642	7 465	7 708	8 028
Stadt Gera	2 992	3 068	2 741	3 131	4 624	4 499	3 566	3 293
Stadt Jena	4 892	6 365	5 765	6 627	5 628	6 089	5 670	6 086
Stadt Suhl	1 658	1 503	1 136	1 206	2 215	2 500	1 815	1 680
Stadt Weimar	2 613	3 252	3 597	3 951	2 417	3 168	3 422	3 660
Stadt Eisenach	1 582	1 974	1 801	1 869	1 793	1 827	1 776	1 744
Eichsfeld	2 629	1 702	1 691	1 694	2 559	2 260	2 405	2 448
Nordhausen	2 109	2 004	2 044	2 511	2 013	2 343	2 551	2 472
Wartburgkreis	3 740	3 221	2 857	2 670	3 364	3 840	3 728	3 369
Unstrut-Hainich-Kreis	4 228	3 408	2 119	2 252	4 018	4 196	2 823	2 672
Kyffhäuserkreis	1 998	1 913	1 766	1 551	1 950	2 435	2 501	2 155
Schalkalden-Meiningen	2 777	3 354	2 849	2 930	2 912	3 572	3 647	3 563
Gotha	3 304	3 501	2 961	3 286	2 399	3 878	3 487	3 488
Sömmerda	2 097	1 903	1 729	1 699	1 676	2 356	2 442	2 262
Hildburghausen	1 750	1 371	1 431	1 308	1 628	1 417	1 642	1 774
Ilm-Kreis	2 860	3 328	3 020	3 867	2 439	3 531	3 676	3 785
Weimarer Land	3 693	2 875	2 709	2 710	2 267	3 167	2 973	2 782
Sonneberg	1 435	1 221	1 064	1 355	1 613	1 382	1 617	1 520
Saalfeld-Rudolstadt	2 859	2 543	2 040	2 061	2 921	3 292	2 914	2 798
Saale-Holzland-Kreis	3 583	2 641	2 752	3 405	2 547	2 780	3 234	3 736
Saale-Orla-Kreis	2 351	1 852	1 629	1 722	2 353	2 549	2 375	2 087
Greiz	4 071	3 050	2 511	2 543	3 397	3 659	3 551	3 245
Altenburger Land	2 873	1 813	1 646	1 754	2 774	2 735	2 527	2 425
Thüringen	67 405	64 967	60 230	65 331	66 149	74 940	72 050	71 072
davon kreisfreie Städte	19 048	23 267	23 412	26 013	23 319	25 548	23 957	24 491
Landkreise	48 357	41 700	36 818	39 318	42 830	49 392	48 093	46 581



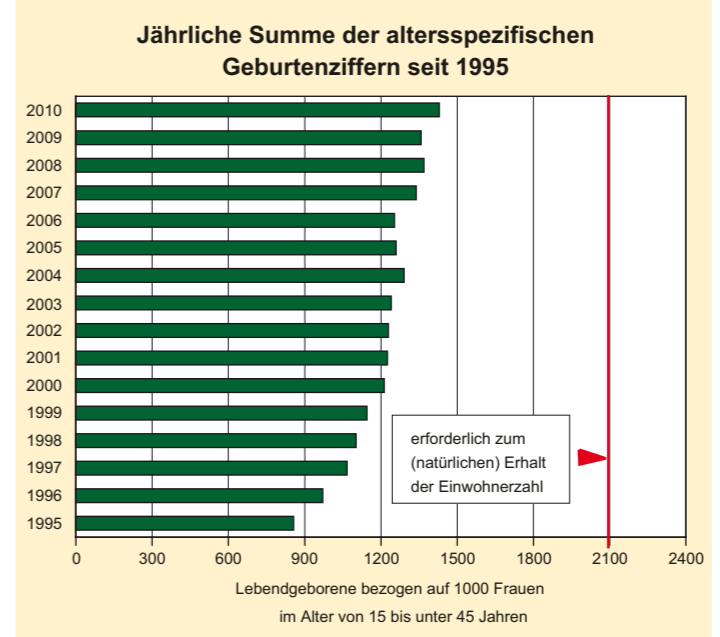
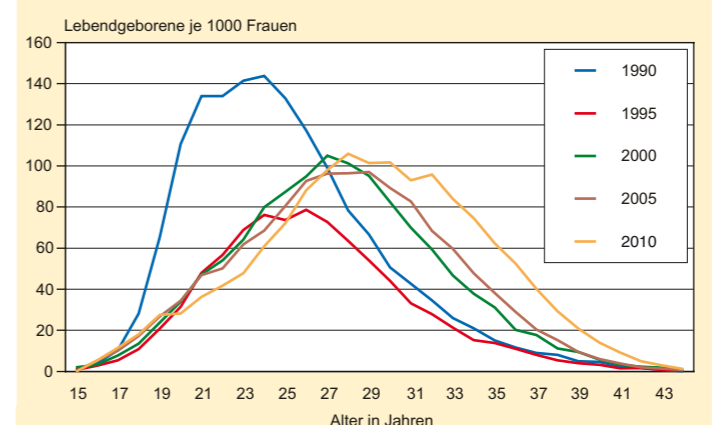
Veränderung der Einwohnerzahl 2010 gegenüber 1995 nach Bundesländern



Lebendgeborene und Gestorbene 1995, 2000, 2005 und 2010 nach Kreisen

Kreisfreie Stadt Landkreis Land	Lebendgeborene				Gestorbene			
	1995	2000	2005	2010	1995	2000	2005	2010
Stadt Erfurt	1 202	1 707	1 722	2 035	2 235	2 050	1 993	2 081
Stadt Gera	572	751	701	747	1 421	1 203	1 087	1 312
Stadt Jena	610	730	875	1 068	1 017	891	881	927
Stadt Suhl	268	293	239	244	499	477	523	522
Stadt Weimar	368	562	584	635	675	673	658	680
Stadt Eisenach	211	341	339	337	671	545	552	572
Eichsfeld	826	959	891	918	1 097	1 010	1 023	1 021
Nordhausen	562	660	671	669	1 193	1 065	1 072	1 106
Wartburgkreis	865	1 092	927	1 008	1 654	1 508	1 530	1 569
Unstrut-Hainich-Kreis	761	902	902	881	1 447	1 255	1 341	1 329
Kyffhäuserkreis	511	664	595	544	1 200	1 089	1 072	1 139
Schalkalden-Meiningen	802	967	940	953	1 659	1 593	1 525	1 649
Gotha	844	1 125	1 052	1 129	1 813	1 715	1 617	1 727
Sömmerda	472	585	548	561	925	812	803	811
Hildburghausen	402	503	495	474	834	785	791	816
Ilm-Kreis	634	807	817	808	1 499	1 311	1 273	1 341
Weimarer Land	521	678	621	704	1 028	880	930	879
Sonneberg	355	436	422	405	910	865	857	845
Saalfeld-Rudolstadt	679	875	761	762	1 697	1 548	1 497	1 516
Saale-Holzland-Kreis	482	688	602	645	1 085	938	829	908
Saale-Orla-Kreis	578	697	627	679	1 204	1 068	1 111	1 147
Greiz	671	786	729	712	1 670	1 464	1 427	1 460
Altenburger Land	592	769	653	609	1 594	1 336	1 303	1 344
Thüringen	13 788	17 577	16 713	17 527	29 027	26 081	25 695	26 701
davon kreisfreie Städte	3 231	4 384	4 460	5 066	6 518	5 839	5 694	6 094
Landkreise	10 557	13 193	12 253	12 461	22 509	20 242	20 001	20 607

Lebendgeborene je Tausend Frauen angegebenen Alters 1990, 1995, 2000, 2005 und 2010 (altersspezifische Geburtenziffer)



Thüringer Landesamt für Statistik
 Europaplatz 3 • Postfach 90 01 63 • 99104 Erfurt
 Telefon 0361 37-84642 / 84647 • Telefax 0361 37-84699
 E-Mail: auskunft@statistik.thueringen.de
 Internet: www.statistik.thueringen.de
 Titelfoto: © Monkey Business - Fotolia.com

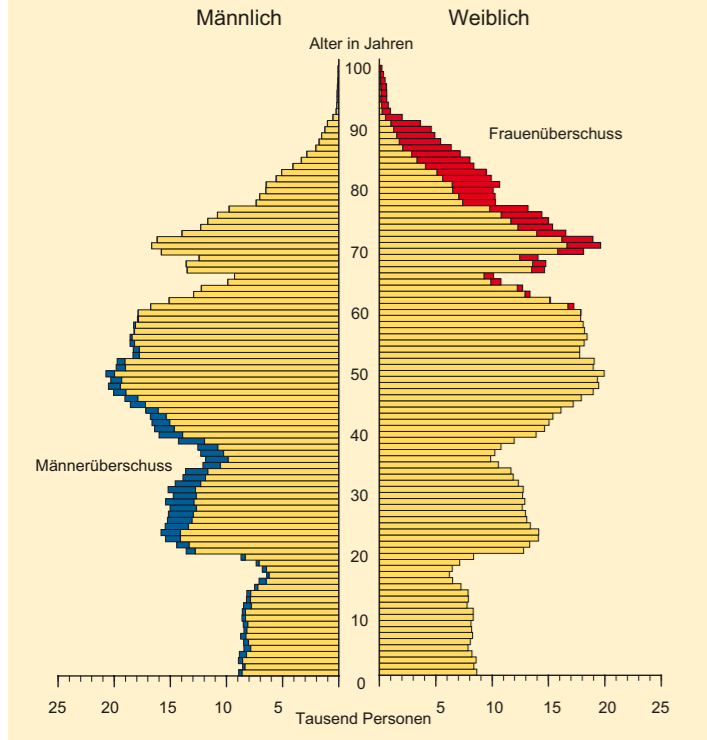


Bevölkerung in Thüringen

Ausgabe 2011

Bestell-Nr. 80 107

Altersaufbau der Bevölkerung am 31.12.2010



Entwicklung der Bevölkerung Thüringens seit 1950

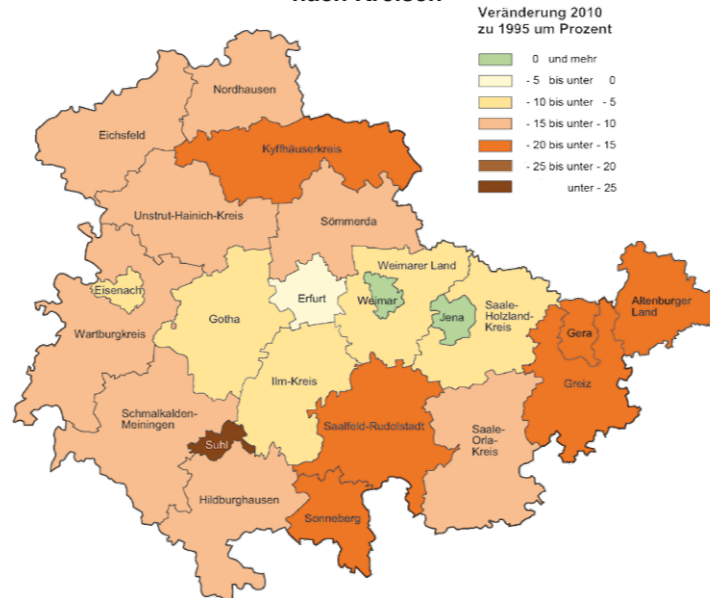
Angaben zum jeweiligen Gebietsstand

Jahr	Bevölkerung am 31.12.			Einwohner je km ²
	insgesamt	männlich	weiblich	
1950	2 932 242	1 302 055	1 630 187	.
1960	2 737 865	1 237 121	1 500 744	169
1970	2 759 084	1 279 965	1 479 119	170
1980	2 730 368	1 286 813	1 443 555	168
1989	2 683 877	1 286 720	1 397 157	165
1990	2 611 319	1 246 387	1 364 932	161
1991	2 572 069	1 231 319	1 340 750	158
1995	2 503 785	1 214 213	1 289 572	155
2000	2 431 255	1 189 951	1 241 304	150
2005	2 334 575	1 149 515	1 185 060	144
2006	2 311 140	1 139 051	1 172 089	143
2007	2 289 219	1 128 941	1 160 278	142
2008	2 267 763	1 118 827	1 148 936	140
2009	2 249 882	1 110 714	1 139 168	139
2010	2 235 025	1 103 693	1 131 332	138

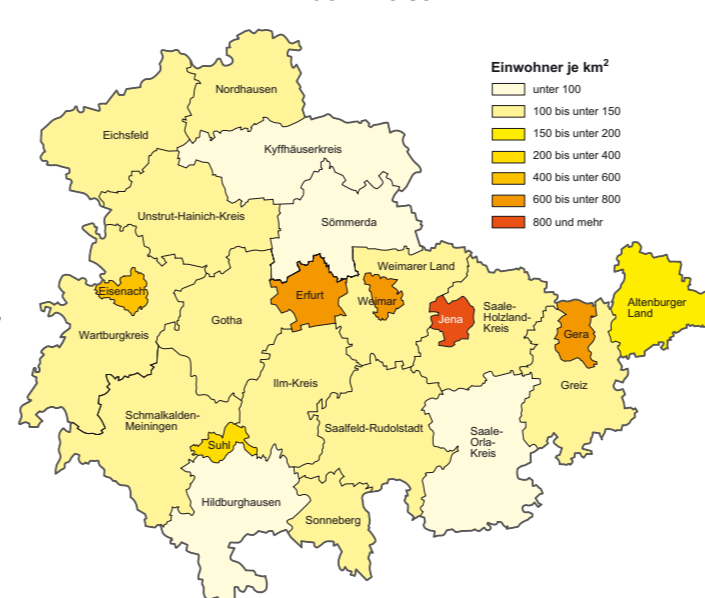
Bevölkerung 1995, 2000, 2005 und 2010 nach Kreisen

Kreisfreie Stadt Landkreis Land	Bevölkerung am 31.12.				Veränderung 2010 zu 1995 um %
	1995	2000	2005	2010	
Stadt Erfurt	211 108	200 564	202 844	204 994	- 2,9
Stadt Gera	123 555	112 835	103 948	99 262	- 19,7
Stadt Jena	101 061	99 893	102 532	105 129	4,0
Stadt Suhl	53 591	48 025	42 689	38 776	- 27,6
Stadt Weimar	62 122	62 425	64 594	65 479	5,4
Stadt Eisenach	45 337	44 442	43 727	42 750	- 5,7
Eichsfeld	117 588	114 109	109 999	105 195	- 10,5
Nordhausen	101 870	98 609	93 612	89 963	- 11,7
Wartburgkreis	149 060	144 677	138 337	130 560	- 12,4
Unstrut-Hainich-Kreis	122 229	119 504	113 962	108 758	- 11,0
Kyffhäuserkreis	98 144	94 343	88 307	81 449	- 17,0
Schmalkalden-Meiningen	146 868	143 702	137 267	129 982	- 11,5
Gotha	148 373	148 527	143 745	138 056	- 7,0
Sömmerda	82 635	81 204	76 865	72 877	- 11,8
Hildburghausen	75 168	73 839	71 022	67 007	- 10,9
Ilm-Kreis	123 390	121 806	117 014	112 350	- 8,9
Weimarer Land	89 466	91 443	88 292	84 693	- 5,3
Sonneberg	70 721	67 833	64 005	59 954	- 15,2
Saalfeld-Rudolstadt	138 835	132 885	125 087	116 818	- 15,9
Saale-Holzland-Kreis	92 226	93 929	90 761	86 809	- 5,9
Saale-Orla-Kreis	102 247	98 592	93 281	87 799	- 14,1
Greiz	127 536	123 869	116 320	107 555	- 15,7
Altenburger Land	120 655	114 200	106 365	98 810	- 18,1
Thüringen	2 503 785	2 431 255	2 334 575	2 235 025	- 10,7
davon kreisfreie Städte	596 774	568 184	560 334	556 390	- 6,8
Landkreise	1 907 011	1 863 071	1 774 241	1 678 635	- 12,0

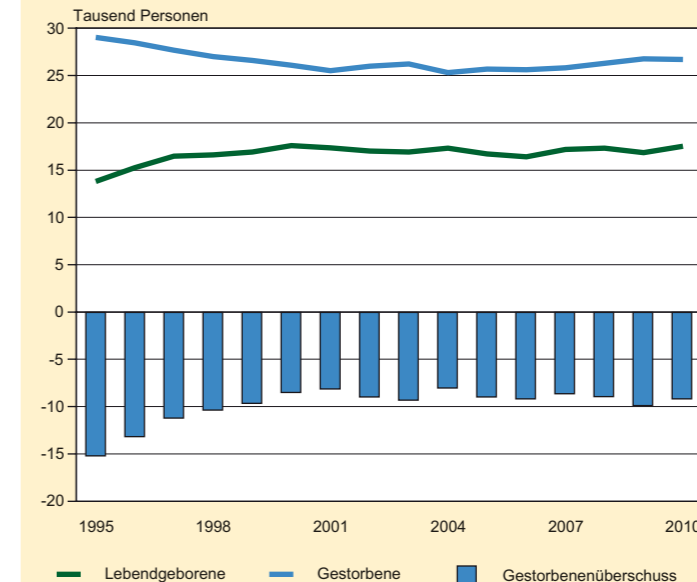
Entwicklung der Bevölkerung von 1995 bis 2010 nach Kreisen



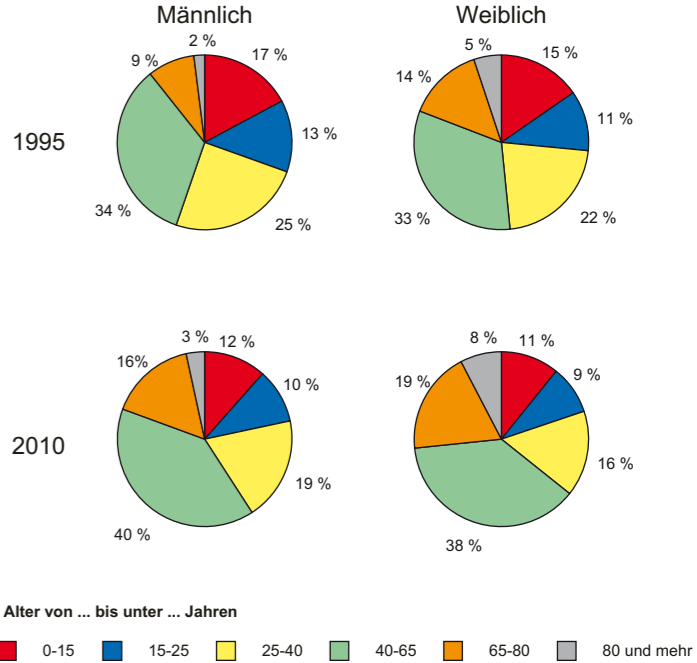
Bevölkerungsdichte am 31.12.2010 nach Kreisen



Natürliche Bevölkerungsbewegung seit 1995



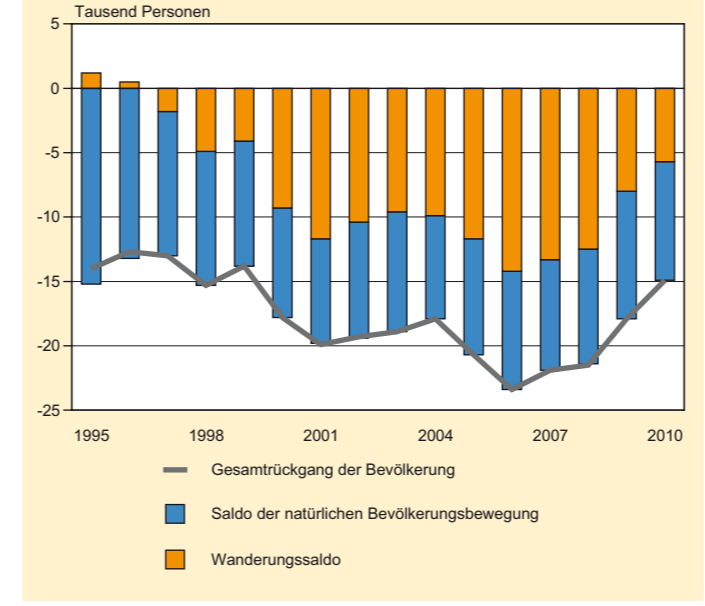
Bevölkerung 1995 und 2010 nach Altersgruppen und Geschlecht



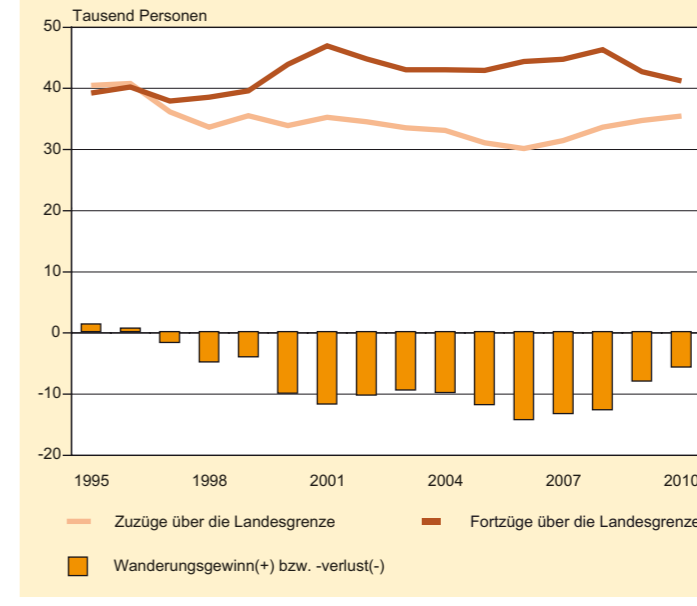
Gemeinden und Bevölkerung am 31.12.2010 nach Größenklassen

Gemeinden mit ... bis unter ... Einwohnern	Gemeinden	Bevölkerung
unter 500	387	109 167
500 - 1 000	223	156 339
1 000 - 2 000	121	163 714
2 000 - 3 000	70	178 321
3 000 - 5 000	71	254 104
5 000 - 10 000	37	234 983
10 000 - 50 000	29	663 533
50 000 und mehr	4	474 864
Insgesamt	942	2 235 025

Bevölkerungsbilanz seit 1995



Räumliche Bevölkerungsbewegung seit 1995



Lebenserwartung seit 1990 nach ausgewählten Zeiträumen

Vollendetes Alter in Jahren/ Geschlecht	Lebenserwartung in Jahren			Veränderung 2008/2010 zu 1990/1992	
	1990/1992	2000/2002	2008/2010	Jahre	%
0 männlich	70,0	74,4	76,4	6,4	9,2
0 weiblich	76,8	80,7	82,2	5,4	7,0
10 männlich	60,8	64,9	66,8	6,0	9,8
10 weiblich	67,4	71,1	72,5	5,0	7,5
30 männlich	41,8	45,6	47,3	5,4	13,0
30 weiblich	47,9	51,4	52,7	4,8	10,1
50 männlich	24,0	27,2	28,6	4,6	19,4
50 weiblich	29,0	32,2	33,5	4,5	15,5
65 männlich	13,0	15,2	16,6	3,6	28,0
65 weiblich	16,2	18,8	20,0	3,8	23,5
80 männlich	5,5	6,6	7,2	1,7	31,0
80 weiblich	6,6	8,1	8,6	1,9	29,3