



Statistischer Bericht

HI - m 6 / 13

Straßenverkehrsunfälle in Thüringen Juni 2013 - vorläufige Ergebnisse -

Bestell - Nr. 08 102

Zeichenerklärung

- 0 weniger als die Hälfte von 1 in der letzten besetzten Stelle, jedoch mehr als nichts
- nichts vorhanden (genau Null)
- . Zahlenwert unbekannt oder geheim zu halten
- ... Angabe fällt später an
- / Zahlenwert nicht sicher genug
- x Tabellenfach gesperrt, weil Aussage nicht sinnvoll
- () Aussagewert eingeschränkt
- r berichtigte Zahl
- p vorläufige Zahl

Anmerkung: Abweichungen in den Summen erklären sich aus dem Runden von Einzelwerten.

Herausgeber:

Thüringer Landesamt für Statistik
Europaplatz 3, 99091 Erfurt
Postfach 90 01 63, 99104 Erfurt

Telefon: 0361 37-84642/84647
Telefax: 0361 37-84699
Internet: www.statistik.thueringen.de
E-Mail: auskunft@statistik.thueringen.de

Auskunft erteilt:

Referat: Preise, Verdienste, Arbeitskosten,
Verkehr, Dienstleistungen
Telefon: 0361 37-84221

Herausgegeben im August 2013

Heft-Nr.: 173 / 13
Preis: 6,25 EUR

© Thüringer Landesamt für Statistik, Erfurt, 2013

Für nichtgewerbliche Zwecke sind Vervielfältigung und unentgeltliche Verbreitung, auch auszugsweise, mit Quellenangabe gestattet. Die Verbreitung, auch auszugsweise, über elektronische Systeme/Datenträger bedarf der vorherigen Zustimmung. Alle übrigen Rechte bleiben vorbehalten.

Inhaltsverzeichnis

	Seite
Vorbemerkungen	2
Tabellen	
1. Straßenverkehrsunfälle und Verunglückte	
1.1 Gesamtübersicht	4
1.2 Nach Tagesdatum und Ortslage	6
1.3 Nach Straßenarten	8
1.4 Nach Unfallarten	9
1.5 Nach Unfalltypen	10
1.6 Nach Art der Verkehrsbeteiligung und Ortslage	11
1.7 Nach Unfallkategorien und Ortslage	13
2. Getötete und Verletzte im Straßenverkehr	
2.1 Nach Art der Verkehrsbeteiligung	14
2.2 Nach Art der Verkehrsbeteiligung, Altersgruppen und Geschlecht	16
2.3 Nach Altersgruppen und Geschlecht	24
3. An Straßenverkehrsunfällen beteiligte Fahrzeugführer und Fußgänger	
3.1 Beteiligte nach Art der Verkehrsbeteiligung	26
3.2 Beteiligte an Unfällen mit Personenschaden nach Art der Verkehrsbeteiligung und Altersgruppen	27
3.3 Hauptverursacher nach Art der Verkehrsbeteiligung, Altersgruppen und Geschlecht	29
4. Ursachen von Straßenverkehrsunfällen	
4.1 Fehlverhalten der Fahrzeugführer bei Straßenverkehrsunfällen mit Personenschaden	31
4.2 Straßenverkehrsunfälle und Verunglückte nach Unfallursachen	32
5. Straßenverkehrsunfälle und Verunglückte nach Kreisen	42
6. Straßenverkehrsunfälle unter Alkoholeinwirkung sowie Verunglückte nach Kreisen	44
Grafik	
Straßenverkehrsunfälle mit Personenschaden und dabei verunglückte Personen	5

Vorbemerkungen

Rechtsgrundlage

Die Rechtsgrundlage für die Durchführung der Straßenverkehrsunfallstatistik bildet das Verkehrsstatistikgesetz in der Fassung der Bekanntmachung vom 20. Februar 2004 (BGBl. I S. 318), zuletzt geändert durch Artikel 19 des Gesetzes vom 7. September 2007 (BGBl. I S. 2246), in Verbindung mit dem Gesetz über die Statistik für Bundeszwecke (Bundesstatistikgesetz - BStatG) vom 22. Januar 1987 (BGBl. I S. 462, 565), zuletzt geändert durch Artikel 3 des Gesetzes vom 7. September 2007 (BGBl. I S. 2246).

Methodische Hinweise

Ein für die Straßenverkehrsunfallstatistik meldepflichtiger Unfall liegt vor, wenn infolge des Fahrverkehrs auf öffentlichen Straßen und Plätzen Personen getötet oder verletzt oder Sachschäden verursacht worden sind. Auskunftspflichtig sind die Polizeidienststellen, deren Beamte den Unfall aufgenommen haben. Daraus folgt, dass die Statistik nur solche Unfälle erfasst, zu denen die Polizei herangezogen wurde. Grundlage für die Statistik der Straßenverkehrsunfälle sind die auf maschinenlesbaren Datenträgern übergebenen Angaben der Verkehrsunfallanzeigen sowie die Meldungen über die sonstigen Sachschadensunfälle ohne Alkoholeinwirkung, die entsprechend o.g. Gesetz nur anzahlmäßig erfasst werden und im vorliegenden Bericht lediglich in den Tabellen 1 und 13 ausgewiesen werden.

Jeder Unfall wird nur einmal ausgewiesen. Das Zuordnungskriterium ist die jeweils schwerste Unfallfolge. Alle Angaben der Vormonate des Berichtsjahres sind um Nachmeldungen bereinigt, die Angaben des Vorjahres sind endgültig.

Bei der Ermittlung der Unfallursache werden von dem den Unfall aufnehmenden Polizeibeamten die vorläufig festgestellten Ursachen von höchstens zwei Beteiligten angegeben, welche die wesentlichsten Ursachen für den Unfall gesetzt haben. Hierbei können für die betreffenden Beteiligten jeweils bis zu drei Ursachen angegeben werden. Wenn auch äußere Umstände, wie z.B. Straßenverhältnisse, Witterungseinflüsse und Hindernisse auf der Fahrbahn, für den Unfall ursächlich waren, so werden außerdem je Unfall bis zu zwei "allgemeine Ursachen" festgehalten. Die Gesamtzahl der von der Statistik ausgewiesenen Ursachen ist daher immer größer als die Zahl der Unfälle.

Erläuterung der Begriffe

Unfälle mit Personenschaden

Unfälle, bei denen infolge des Fahrverkehrs auf öffentlichen Straßen und Plätzen Personen getötet oder verletzt werden, unabhängig von der Höhe des Sachschadens.

Unfälle mit nur Sachschaden

- Schwerwiegender Unfall mit Sachschaden (im engeren Sinne):

Unfall mit Straftatbestand oder Ordnungswidrigkeit (Bußgeld). Gleichzeitig muss mindestens ein Kraftfahrzeug auf Grund eines Unfallschadens von der Unfallstelle abgeschleppt werden (nicht fahrbereit).

- Sonstiger Sachschadensunfall unter dem Einfluss berauschender Mittel :

Unfallbeteiligter steht unter dem Einfluss von Alkohol oder anderer berauschender Mittel.

Alle beteiligten Kraftfahrzeuge sind fahrbereit.

- Übriger Sachschadensunfall:

Alle übrigen Sachschadensunfälle. Dazu zählen alle Sachschadensunfälle

1. die im Verwarngeldverfahren abgeschlossen werden können, unabhängig von der Fahrbereitschaft beteiligter Fahrzeuge
2. mit Straftatbestand oder Ordnungswidrigkeit (Bußgeld), aber nicht unter dem Einfluss von Alkohol oder anderer berauschender Mittel. Alle Kraftfahrzeuge sind fahrbereit.

Beteiligte

Als Beteiligte an einem Straßenverkehrsunfall werden alle Fahrzeugführer oder Fußgänger erfasst, die selbst oder deren Fahrzeug Schäden erlitten oder hervorgerufen haben. Mitfahrer zählen in der Statistik nicht zu den Unfallbeteiligten.

Hauptverursacher

Beteiligter, der nach dem ersten Anschein die wesentlichste Ursache zum Unfall gesetzt hat.

Verunglückte

Als Verunglückte zählen alle Personen (auch Mitfahrer), die bei einem Straßenverkehrsunfall getötet oder verletzt wurden. Bei den Verletzten wird noch unterschieden nach Schwerverletzten und Leichtverletzten. Dabei werden erfasst als

- Getötete:

Personen, die sofort an der Unfallstelle oder innerhalb von 30 Tagen an den Unfallfolgen sterben.

- Schwerverletzte:

Personen, die zur stationären Behandlung (mindestens 24 Stunden) in ein Krankenhaus aufgenommen werden.

- Leichtverletzte:

Hierzu zählen alle übrigen Verletzten.

Unfälle auf Autobahnen

Unfälle auf Autobahnen gelten generell als Unfälle außerhalb von Ortschaften.

Unfälle in Ortschaften

Als Unfälle innerhalb von Ortschaften gelten Unfälle, die sich innerhalb der mit gelben Ortstafeln kenntlich gemachten geschlossenen Ortschaften ereignet haben. Andernfalls handelt es sich um Unfälle außerhalb von Ortschaften.

Unfallart

Die Unfallart beschreibt vom gesamten Unfallablauf die Bewegungsrichtung der beteiligten Fahrzeuge zueinander beim ersten Zusammenstoß auf der Fahrbahn oder, wenn es nicht zum Zusammenstoß gekommen ist, die erste mechanische Einwirkung auf einen Verkehrsteilnehmer. Es werden zehn Unfallarten unterschieden, die in der "Systematik der Unfallarten zur Straßenverkehrsunfallstatistik ab 1975" im Einzelnen definiert sind.

Unfalltyp

Der Unfalltyp beschreibt die Konfliktsituation, die zum Unfall führte, d.h. die Phase des Verkehrsgeschehens, in der ein Fehlverhalten oder eine sonstige Ursache den weiteren Ablauf nicht mehr kontrollierbar machte.

Unterschieden werden folgende sieben Unfalltypen:

- Fahrnfall
- Abbiegeunfall
- Einbiegen/Kreuzen-Unfall
- Überschreitenunfall
- Unfall durch ruhenden Verkehr
- Unfall im Längsverkehr
- Sonstiger Unfall

Abkürzungen

i.e.S. im engeren Sinne
schwerw. schwerwiegend

1. Straßenverkehrsunfälle und Verunglückte
1.1 Gesamtübersicht

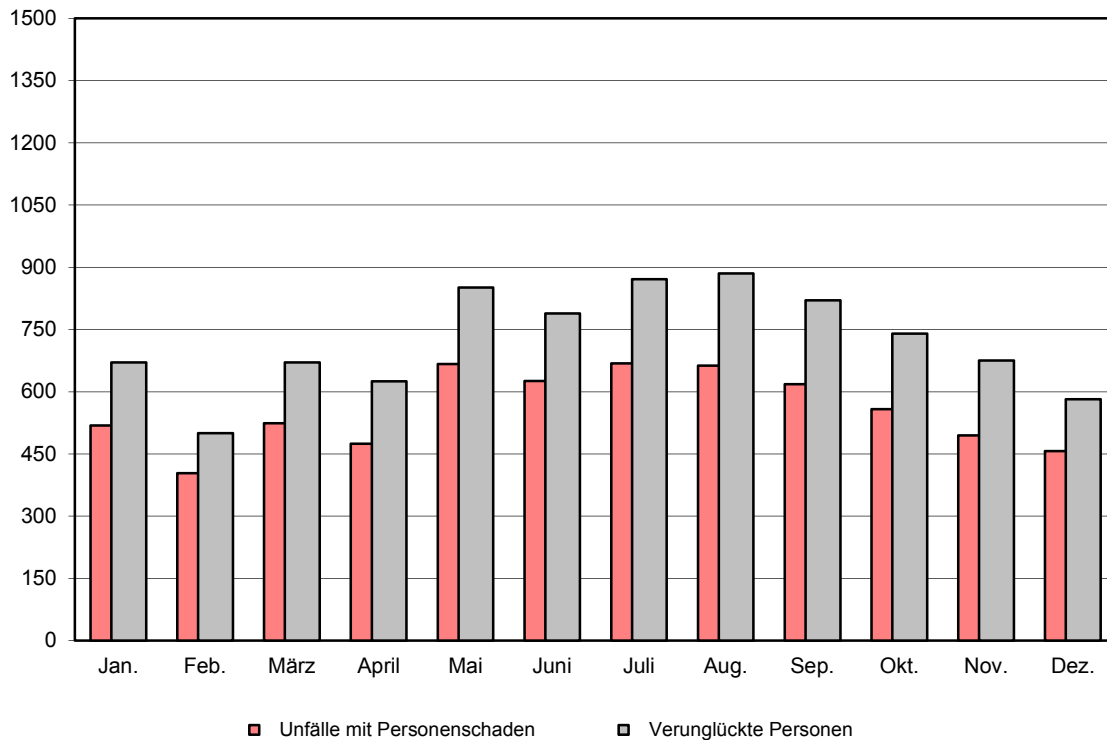
Unfallkategorie Verunglückte Personen	Juni		Zu- bzw. Abnahme (-) Juni 2013 gegenüber		Januar bis Juni		Zu- bzw. Abnahme (-) gegenüber dem gleichen Zeitraum des Vorjahres	
	2013	2012	Juni 2012		2013	2012	Anzahl	%
	Anzahl		Anzahl	%	Anzahl			
Unfälle	4 412	4 692	- 280	- 6,0	26 595	26 698	- 103	- 0,4
davon								
Unfälle mit Personenschaden	599	626	- 27	- 4,3	2 812	3 215	- 403	- 12,5
darunter unter Alkoholeinwirkung	33	33	-	-	148	192	- 44	- 22,9
davon								
Unfälle mit Getöteten	7	9	- 2	- 22,2	41	52	- 11	- 21,2
Unfälle mit Verletzten	592	617	- 25	- 4,1	2 771	3 163	- 392	- 12,4
davon								
Unfälle mit Schwerverletzten	166	147	19	12,9	627	785	- 158	- 20,1
Unfälle mit Leichtverletzten	426	470	- 44	- 9,4	2 144	2 378	- 234	- 9,8
Unfälle mit nur Sachschaden	3 813	4 066	- 253	- 6,2	23 783	23 483	300	1,3
davon								
schwerwiegende Unfälle mit Sachschaden (im engeren Sinne) ¹⁾	151	196	- 45	- 23,0	1 185	1 192	- 7	- 0,6
darunter unter Alkoholeinwirkung	16	31	- 15	- 48,4	104	131	- 27	- 20,6
sonstige Sachschadensunfälle unter dem Einfluss berauschender Mittel ²⁾	43	47	- 4	- 8,5	235	267	- 32	- 12,0
übrige Sachschadensunfälle	3 619	3 823	- 204	- 5,3	22 363	22 024	339	1,5
Verunglückte Personen	788	789	- 1	- 0,1	3 581	4 107	- 526	- 12,8
darunter bei Unfällen unter Alkoholeinwirkung	43	39	4	10,3	183	257	- 74	- 28,8
davon								
getötete Personen	7	10	- 3	- 30,0	46	55	- 9	- 16,4
verletzte Personen	781	779	2	0,3	3 535	4 052	- 517	- 12,8
davon								
schwerverletzte Personen	203	168	35	20,8	743	935	- 192	- 20,5
leichtverletzte Personen	578	611	- 33	- 5,4	2 792	3 117	- 325	- 10,4

1) Straftatbestand oder Ordnungswidrigkeit und gleichzeitig mindestens ein Kfz nicht mehr fahrbereit

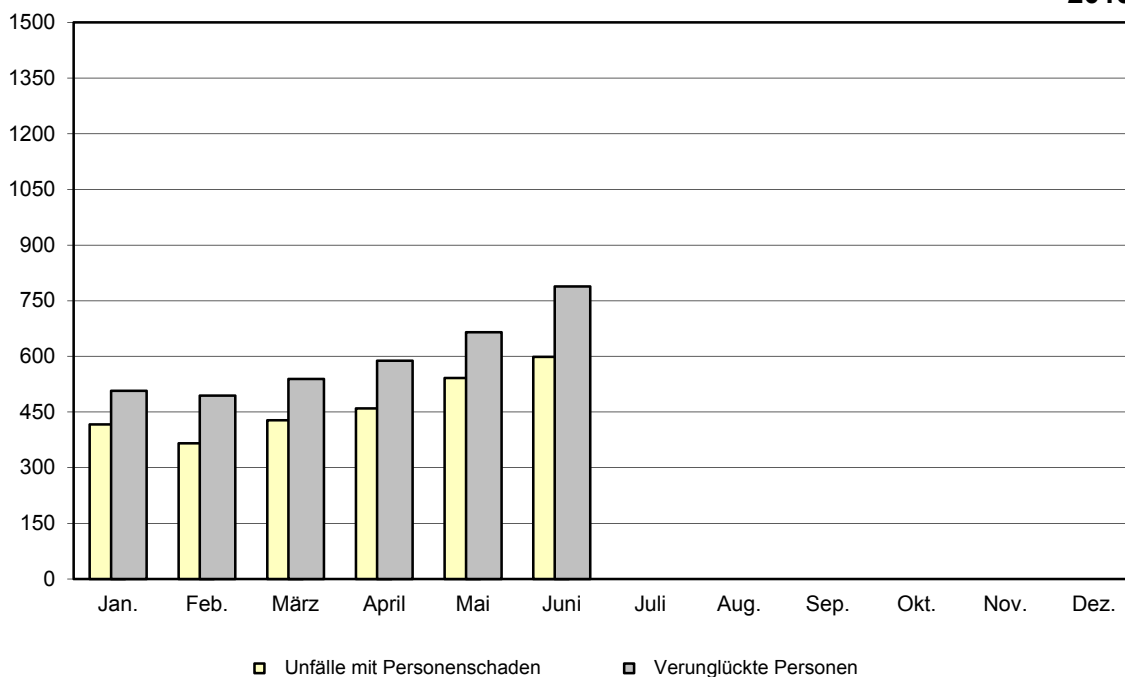
2) Unfallbeteiligter stand unter dem Einfluss berauschender Mittel und alle beteiligten Kfz waren fahrbereit

Straßenverkehrsunfälle mit Personenschaden

2012



2013



Noch: 1. Straßenverkehrsunfälle und Verunglückte
1.2 Nach Tagesdatum und Ortslage

Tagesdatum	Unfälle mit Personen- schaden	Davon mit			Verunglückte			Schwerwie- gende Unfälle mit Sachschaden (i.e.S.) ¹⁾	Unfälle mit Personen- u. schwerw. Un- fälle m. Sach- schad. (i.e.S.)
		Getöteten	Schwer-	Leicht-	Getötete	Schwer-	Leicht-		
			verletzten			verletzte			
Juni 2013 innerorts									
1. Samstag	7	-	2	5	-	2	7	4	11
2. Sonntag	3	-	1	2	-	1	2	4	7
3. Montag	13	-	4	9	-	4	11	-	13
4. Dienstag	17	-	3	14	-	3	15	-	17
5. Mittwoch	10	-	3	7	-	3	11	4	14
6. Donnerstag	15	-	-	15	-	-	22	5	20
7. Freitag	18	-	1	17	-	2	17	5	23
8. Samstag	10	-	3	7	-	3	11	5	15
9. Sonntag	5	-	2	3	-	2	5	1	6
10. Montag	13	-	6	7	-	7	11	-	13
11. Dienstag	17	-	5	12	-	5	15	5	22
12. Mittwoch	14	1	4	9	1	5	10	2	16
13. Donnerstag	15	-	3	12	-	4	16	3	18
14. Freitag	12	-	1	11	-	1	14	5	17
15. Samstag	9	-	1	8	-	1	10	2	11
16. Sonntag	7	-	2	5	-	2	11	1	8
17. Montag	18	-	4	14	-	4	16	4	22
18. Dienstag	10	-	1	9	-	1	10	2	12
19. Mittwoch	14	-	2	12	-	2	15	2	16
20. Donnerstag	5	-	-	5	-	-	5	5	10
21. Freitag	23	-	6	17	-	6	18	2	25
22. Samstag	14	-	3	11	-	3	14	2	16
23. Sonntag	9	-	5	4	-	6	5	3	12
24. Montag	21	-	5	16	-	5	19	3	24
25. Dienstag	13	-	6	7	-	9	10	2	15
26. Mittwoch	9	-	3	6	-	4	6	4	13
27. Donnerstag	10	-	-	10	-	-	13	3	13
28. Freitag	11	-	2	9	-	2	11	3	14
29. Samstag	10	-	2	8	-	2	12	6	16
30. Sonntag	6	-	2	4	-	4	4	1	7
Zusammen	358	1	82	275	1	93	346	88	446
außerorts, einschließlich Autobahn									
1. Samstag	6	-	3	3	-	5	5	6	12
2. Sonntag	4	-	1	3	-	1	4	1	5
3. Montag	4	-	-	4	-	-	4	-	4
4. Dienstag	2	-	-	2	-	-	2	1	3
5. Mittwoch	13	1	6	6	1	8	10	-	13
6. Donnerstag	6	-	2	4	-	3	7	2	8
7. Freitag	13	-	5	8	-	5	9	3	16
8. Samstag	12	1	5	6	1	7	7	4	16
9. Sonntag	10	2	3	5	2	7	11	2	12
10. Montag	12	-	2	10	-	3	12	4	16
11. Dienstag	4	-	1	3	-	1	3	4	8
12. Mittwoch	5	-	2	3	-	7	4	2	7
13. Donnerstag	10	-	2	8	-	3	11	1	11
14. Freitag	9	-	1	8	-	1	15	3	12
15. Samstag	6	1	4	1	1	4	6	3	9
16. Sonntag	4	-	2	2	-	2	3	-	4
17. Montag	8	-	2	6	-	2	14	-	8
18. Dienstag	12	-	4	8	-	4	10	2	14
19. Mittwoch	10	1	4	5	1	4	9	3	13
20. Donnerstag	8	-	2	6	-	3	11	3	11
21. Freitag	10	-	2	8	-	3	10	1	11
22. Samstag	14	-	8	6	-	9	11	2	16
23. Sonntag	7	-	5	2	-	6	7	1	8
24. Montag	7	-	4	3	-	4	4	1	8
25. Dienstag	8	-	3	5	-	4	9	-	8
26. Mittwoch	8	-	3	5	-	3	6	1	9
27. Donnerstag	7	-	1	6	-	1	8	6	13
28. Freitag	13	-	4	9	-	4	11	3	16
29. Samstag	5	-	1	4	-	4	4	3	8
30. Sonntag	4	-	2	2	-	2	5	1	5
Zusammen	241	6	84	151	6	110	232	63	304

1) Schwerwiegender Unfall mit Sachschaden (i.e.S.) - Straftatbestand oder Ordnungswidrigkeit (Bußgeld) und mindestens ein Kfz nicht fahrbereit

Noch: 1. Straßenverkehrsunfälle und Verunglückte
 Noch: 1.2 Nach Tagesdatum und Ortslage

Tagesdatum	Unfälle mit Personen- schaden	Davon mit			Verunglückte			Schwerwie- gende Unfälle mit Sachschaden (i.e.S.) ¹⁾	Unfälle mit Personen- u. schwerw. Un- fälle m. Sach- schaden (i.e.S.)
		Getöteten	Schwer-	Leicht-	Getötete	Schwer-	Leicht-		
			verletzten			verletzte			

Noch: Juni 2013
innerorts und außerorts

1. Samstag	13	-	5	8	-	7	12	10	23
2. Sonntag	7	-	2	5	-	2	6	5	12
3. Montag	17	-	4	13	-	4	15	-	17
4. Dienstag	19	-	3	16	-	3	17	1	20
5. Mittwoch	23	1	9	13	1	11	21	4	27
6. Donnerstag	21	-	2	19	-	3	29	7	28
7. Freitag	31	-	6	25	-	7	26	8	39
8. Samstag	22	1	8	13	1	10	18	9	31
9. Sonntag	15	2	5	8	2	9	16	3	18
10. Montag	25	-	8	17	-	10	23	4	29
11. Dienstag	21	-	6	15	-	6	18	9	30
12. Mittwoch	19	1	6	12	1	12	14	4	23
13. Donnerstag	25	-	5	20	-	7	27	4	29
14. Freitag	21	-	2	19	-	2	29	8	29
15. Samstag	15	1	5	9	1	5	16	5	20
16. Sonntag	11	-	4	7	-	4	14	1	12
17. Montag	26	-	6	20	-	6	30	4	30
18. Dienstag	22	-	5	17	-	5	20	4	26
19. Mittwoch	24	1	6	17	1	6	24	5	29
20. Donnerstag	13	-	2	11	-	3	16	8	21
21. Freitag	33	-	8	25	-	9	28	3	36
22. Samstag	28	-	11	17	-	12	25	4	32
23. Sonntag	16	-	10	6	-	12	12	4	20
24. Montag	28	-	9	19	-	9	23	4	32
25. Dienstag	21	-	9	12	-	13	19	2	23
26. Mittwoch	17	-	6	11	-	7	12	5	22
27. Donnerstag	17	-	1	16	-	1	21	9	26
28. Freitag	24	-	6	18	-	6	22	6	30
29. Samstag	15	-	3	12	-	6	16	9	24
30. Sonntag	10	-	4	6	-	6	9	2	12
Insgesamt	599	7	166	426	7	203	578	151	750

auf Autobahnen

1. Samstag	1	-	-	1	-	-	1	4	5
2. Sonntag	1	-	1	-	-	1	-	-	1
3. Montag	2	-	-	2	-	-	2	-	2
4. Dienstag	-	-	-	-	-	-	-	-	-
5. Mittwoch	4	1	2	1	1	2	3	-	4
6. Donnerstag	1	-	-	1	-	-	2	1	2
7. Freitag	2	-	-	2	-	-	2	1	3
8. Samstag	4	-	-	4	-	-	5	2	6
9. Sonntag	4	-	1	3	-	2	6	2	6
10. Montag	2	-	1	1	-	2	1	2	4
11. Dienstag	-	-	-	-	-	-	-	-	-
12. Mittwoch	-	-	-	-	-	-	-	1	1
13. Donnerstag	4	-	2	2	-	3	3	-	4
14. Freitag	1	-	-	1	-	-	2	1	2
15. Samstag	-	-	-	-	-	-	-	-	-
16. Sonntag	2	-	1	1	-	1	2	-	2
17. Montag	1	-	-	1	-	-	4	-	1
18. Dienstag	4	-	2	2	-	2	2	1	5
19. Mittwoch	2	-	2	-	-	2	-	-	2
20. Donnerstag	2	-	1	1	-	1	2	1	3
21. Freitag	2	-	-	2	-	-	2	-	2
22. Samstag	-	-	-	-	-	-	-	-	-
23. Sonntag	1	-	1	-	-	1	1	-	1
24. Montag	-	-	-	-	-	-	-	1	1
25. Dienstag	2	-	1	1	-	1	2	-	2
26. Mittwoch	1	-	1	-	-	1	-	-	1
27. Donnerstag	-	-	-	-	-	-	-	4	4
28. Freitag	2	-	-	2	-	-	2	-	2
29. Samstag	1	-	-	1	-	-	1	2	3
30. Sonntag	1	-	-	1	-	-	1	-	1
Insgesamt	47	1	16	30	1	19	46	23	70

1) Schwerwiegender Unfall mit Sachschaden (i.e.S.) - Straftatbestand oder Ordnungswidrigkeit (Bußgeld) und mindestens ein Kfz nicht fahrbereit

Noch: 1. Straßenverkehrsunfälle und Verunglückte
1.3 Nach Straßenarten

Straßenart Ortslage	Unfälle mit Personen- schaden	Verunglückte			Unfälle mit Personen- schaden	Verunglückte		
		Getötete	Schwer-	Leicht-		Getötete	Schwer-	Leicht-
			verletzte				verletzte	
		Juni 2013			Juni 2012			
Autobahnen	47	1	19	46	50	2	19	48
Bundesstraßen	140	2	54	143	143	1	38	152
innerorts	65	-	21	67	64	-	17	67
außerorts	75	2	33	76	79	1	21	85
Landesstraßen	123	3	53	107	153	6	53	137
innerorts	46	-	13	43	60	-	14	66
außerorts	77	3	40	64	93	6	39	71
Kreisstraßen	38	-	9	45	35	1	7	38
innerorts	20	-	4	19	12	-	2	14
außerorts	18	-	5	26	23	1	5	24
Andere Straßen	251	1	68	237	245	-	51	236
innerorts	227	1	55	217	230	-	42	226
außerorts	24	-	13	20	15	-	9	10
Insgesamt	599	7	203	578	626	10	168	611
innerorts	358	1	93	346	366	-	75	373
außerorts	241	6	110	232	260	10	93	238
		Januar bis Juni 2013			Januar bis Juni 2012			
Autobahnen	194	4	68	230	231	4	85	236
Bundesstraßen	652	17	201	678	738	22	215	760
innerorts	269	3	60	283	342	5	68	369
außerorts	383	14	141	395	396	17	147	391
Landesstraßen	673	16	198	645	770	21	282	716
innerorts	261	2	57	266	302	4	88	299
außerorts	412	14	141	379	468	17	194	417
Kreisstraßen	207	-	50	213	221	6	55	217
innerorts	101	-	12	106	95	1	15	101
außerorts	106	-	38	107	126	5	40	116
Andere Straßen	1 086	9	226	1 026	1 255	2	298	1 188
innerorts	1 014	8	194	968	1 171	2	251	1 125
außerorts	72	1	32	58	84	-	47	63
Insgesamt	2 812	46	743	2 792	3 215	55	935	3 117
innerorts	1 645	13	323	1 623	1 910	12	422	1 894
außerorts	1 167	33	420	1 169	1 305	43	513	1 223

Noch: 1. Straßenverkehrsunfälle und Verunglückte
1.4 Nach Unfallarten

Unfallart Ortslage	Unfälle mit Personen- schaden	Verunglückte			Unfälle mit Personen- schaden	Verunglückte		
		Getötete	Schwer-	Leicht-		Getötete	Schwer-	Leicht-
			verletzte				verletzte	
		Juni 2013			Juni 2012			
Zusammenstoß mit and. Fahrzeug, das								
anfährt, anhält	28	-	4	35	38	-	6	35
innerorts	20	-	4	24	30	-	4	28
außerorts	8	-	-	11	8	-	2	7
vorausfährt oder wartet	92	-	19	109	60	-	7	68
innerorts	49	-	4	57	37	-	2	45
außerorts	43	-	15	52	23	-	5	23
seitlich in gleicher Richtung fährt	18	-	4	20	33	2	10	33
innerorts	9	-	2	9	18	-	5	15
außerorts	9	-	2	11	15	2	5	18
entgegenkommt	53	1	30	54	44	-	18	59
innerorts	22	-	9	18	17	-	2	27
außerorts	31	1	21	36	27	-	16	32
einbiegt oder kreuzt	157	1	36	178	151	1	30	176
innerorts	124	-	22	135	126	-	20	144
außerorts	33	1	14	43	25	1	10	32
Zus.stoß Fahrzeug / Fußgänger	48	1	20	33	47	-	16	38
innerorts	47	1	17	33	44	-	14	37
außerorts	1	-	3	-	3	-	2	1
Aufprall auf Hindernis	6	-	1	5	1	-	-	2
innerorts	2	-	-	2	-	-	-	-
außerorts	4	-	1	3	1	-	-	2
Abkommen von Fahrbahn n. rechts	77	3	40	50	101	4	36	81
innerorts	15	-	4	15	17	-	5	15
außerorts	62	3	36	35	84	4	31	66
Abkommen von Fahrbahn n. links	36	1	15	30	63	3	29	41
innerorts	10	-	5	8	15	-	12	7
außerorts	26	1	10	22	48	3	17	34
Unfall anderer Art	84	-	34	64	88	-	16	78
innerorts	60	-	26	45	62	-	11	55
außerorts	24	-	8	19	26	-	5	23
Insgesamt	599	7	203	578	626	10	168	611
innerorts	358	1	93	346	366	-	75	373
außerorts	241	6	110	232	260	10	93	238
		Januar bis Juni 2013			Januar bis Juni 2012			
Zusammenstoß mit and. Fahrzeug, das								
anfährt, anhält	132	-	18	149	207	-	38	218
innerorts	107	-	12	121	164	-	24	166
außerorts	25	-	6	28	43	-	14	52
vorausfährt oder wartet	400	5	51	499	399	1	58	481
innerorts	235	1	14	288	252	-	22	299
außerorts	165	4	37	211	147	1	36	182
seitlich in gleicher Richtung fährt	102	1	18	105	129	3	25	132
innerorts	49	-	5	50	66	1	9	64
außerorts	53	1	13	55	63	2	16	68
entgegenkommt	269	10	106	321	282	10	142	328
innerorts	106	-	27	125	118	-	30	149
außerorts	163	10	79	196	164	10	112	179
einbiegt oder kreuzt	630	2	125	694	722	8	152	815
innerorts	489	1	70	520	576	2	97	640
außerorts	141	1	55	174	146	6	55	175
Zus.stoß Fahrzeug / Fußgänger	290	7	99	205	308	3	106	227
innerorts	276	6	90	197	286	3	96	212
außerorts	14	1	9	8	22	-	10	15
Aufprall auf Hindernis	13	-	4	9	14	-	6	9
innerorts	6	-	1	5	7	-	3	4
außerorts	7	-	3	4	7	-	3	5
Abkommen von Fahrbahn n. rechts	438	13	149	366	465	13	175	351
innerorts	102	2	25	93	88	1	28	72
außerorts	336	11	124	273	377	12	147	279
Abkommen von Fahrbahn n. links	230	6	89	186	317	15	123	253
innerorts	46	1	20	36	79	4	31	66
außerorts	184	5	69	150	238	11	92	187
Unfall anderer Art	308	2	84	258	372	2	110	303
innerorts	229	2	59	188	274	1	82	222
außerorts	79	-	25	70	98	1	28	81
Insgesamt	2 812	46	743	2 792	3 215	55	935	3 117
innerorts	1 645	13	323	1 623	1 910	12	422	1 894
außerorts	1 167	33	420	1 169	1 305	43	513	1 223

Noch: 1. Straßenverkehrsunfälle und Verunglückte
1.5 Nach Unfalltypen

Unfalltyp Ortslage	Unfälle mit Personen- schaden	Verunglückte			Unfälle mit Personen- schaden	Verunglückte		
		Getötete	Schwer- verletzte	Leicht-		Getötete	Schwer- verletzte	Leicht-
		Juni 2013			Juni 2012			
Fahrunfall	138	3	70	92	205	7	77	163
innerorts	51	-	24	38	64	-	23	52
außerorts	87	3	46	54	141	7	54	111
Abbiegeunfall	53	1	14	55	41	-	8	44
innerorts	44	-	9	48	32	-	4	35
außerorts	9	1	5	7	9	-	4	9
Einbiegen/Kreuzen-Unfall	132	-	30	153	137	1	24	161
innerorts	104	-	20	114	115	-	16	131
außerorts	28	-	10	39	22	1	8	30
Überschreitenunfall	24	-	14	15	23	-	8	20
innerorts	23	-	11	15	23	-	8	20
außerorts	1	-	3	-	-	-	-	-
Unfall durch ruhenden Verkehr	3	-	1	4	11	-	3	8
innerorts	3	-	1	4	10	-	3	7
außerorts	-	-	-	-	1	-	-	1
Unfall im Längsverkehr	168	1	52	193	121	2	30	128
innerorts	77	-	12	85	63	-	9	71
außerorts	91	1	40	108	58	2	21	57
Sonstiger Unfall	81	2	22	66	88	-	18	87
innerorts	56	1	16	42	59	-	12	57
außerorts	25	1	6	24	29	-	6	30
Insgesamt	599	7	203	578	626	10	168	611
 innerorts	358	1	93	346	366	-	75	373
 außerorts	241	6	110	232	260	10	93	238
		Januar bis Juni 2013			Januar bis Juni 2012			
Fahrunfall	849	20	311	700	994	28	388	799
innerorts	283	2	83	248	310	5	109	253
außerorts	566	18	228	452	684	23	279	546
Abbiegeunfall	228	2	42	255	267	1	47	281
innerorts	174	-	28	185	212	1	33	214
außerorts	54	2	14	70	55	-	14	67
Einbiegen/Kreuzen-Unfall	557	2	107	612	627	7	129	721
innerorts	439	2	61	467	512	1	80	581
außerorts	118	-	46	145	115	6	49	140
Überschreitenunfall	147	3	61	96	155	1	64	107
innerorts	143	3	55	96	152	1	63	105
außerorts	4	-	6	-	3	-	1	2
Unfall durch ruhenden Verkehr	35	-	8	34	53	-	9	51
innerorts	34	-	8	32	48	-	9	46
außerorts	1	-	-	2	5	-	-	5
Unfall im Längsverkehr	672	12	139	820	719	15	193	805
innerorts	333	1	34	399	398	3	61	453
außerorts	339	11	105	421	321	12	132	352
Sonstiger Unfall	324	7	75	275	400	3	105	353
innerorts	239	5	54	196	278	1	67	242
außerorts	85	2	21	79	122	2	38	111
Insgesamt	2 812	46	743	2 792	3 215	55	935	3 117
 innerorts	1 645	13	323	1 623	1 910	12	422	1 894
 außerorts	1 167	33	420	1 169	1 305	43	513	1 223

Noch: 1. Straßenverkehrsunfälle und Verunglückt
1.6 Nach Art der Verkehrsbeteiligung und Ortslage

Art der Verkehrsbeteiligung	Unfälle mit Personenschaden	Verunglückte			Schwerw. Unfälle mit Sachschaden (i.e.S.)	Unfälle mit Personenschaden	Verunglückte			Schwerw. Unfälle mit Sachschaden (i.e.S.)
		Getötete	Schwer- verletzte	Leicht- verletzte			Getötete	Schwer- verletzte	Leicht- verletzte	
Juni 2013										
innerhalb von Ortschaften										
Unfälle insgesamt	358	1	93	346	88	366	-	75	373	106
darunter Unfälle mit Beteiligung von Fahrern von:										
Motorzweirädern	53	-	18	42	2	49	-	17	38	2
Personenkraftwagen	285	-	63	290	83	278	-	48	301	102
Kraftomnibussen	6	-	1	15	3	5	-	-	7	2
Güterkraftfahrzeugen	21	1	6	17	13	36	-	7	42	18
dar. Liefer- und Lastkraftwagen mit zul. Gesamtgewicht bis 3 500 kg										
3 501 - 7 500 kg	16	-	5	13	7	21	-	4	27	9
7 501 - 12 000 kg	1	1	-	-	-	2	-	-	2	1
12 001 und mehr kg	1	-	-	1	-	2	-	1	2	-
landwirtschaftlichen Zugmaschinen	4	-	3	2	-	4	-	-	5	3
Fahrrädern	127	-	37	100	-	143	-	28	125	1
Fußgängern	52	1	17	38	-	50	-	17	42	-
außerhalb von Ortschaften, ohne Autobahn										
Unfälle insgesamt	194	5	91	186	40	210	8	74	190	59
darunter Unfälle mit Beteiligung von Fahrern von:										
Motorzweirädern	51	3	30	31	2	57	1	23	41	4
Personenkraftwagen	146	4	64	161	39	160	7	54	157	57
Kraftomnibussen	2	1	-	3	-	3	-	-	3	2
Güterkraftfahrzeugen	26	1	4	35	6	24	-	7	23	9
dar. Liefer- und Lastkraftwagen mit zul. Gesamtgewicht bis 3 500 kg										
3 501 - 7 500 kg	18	-	1	28	4	9	-	5	7	3
7 501 - 12 000 kg	1	-	-	1	2	1	-	-	1	3
12 001 und mehr kg	2	1	3	1	-	1	-	1	-	1
landwirtschaftlichen Zugmaschinen	2	-	-	2	-	6	-	-	6	-
Fahrrädern	3	-	1	2	-	1	-	-	1	-
Fußgängern	16	-	6	10	-	7	-	5	2	-
	3	-	3	2	-	4	-	2	2	-
auf Autobahnen										
Unfälle insgesamt	47	1	19	46	23	50	2	19	48	31
darunter Unfälle mit Beteiligung von Fahrern von:										
Motorzweirädern	2	-	2	-	-	3	-	3	-	1
Personenkraftwagen	42	1	13	44	19	44	2	14	46	23
Kraftomnibussen	-	-	-	-	-	-	-	-	-	-
Güterkraftfahrzeugen	18	-	9	17	6	15	2	7	19	13
dar. Liefer- und Lastkraftwagen mit zul. Gesamtgewicht bis 3 500 kg										
3 501 - 7 500 kg	1	-	1	-	1	5	2	3	10	3
7 501 - 12 000 kg	2	-	1	-	-	-	-	-	-	1
12 001 und mehr kg	-	-	-	-	-	1	-	-	1	-
landwirtschaftlichen Zugmaschinen	3	-	3	2	1	6	-	3	6	1
Fahrrädern	-	-	-	-	-	-	-	-	-	-
Fußgängern	-	-	-	-	-	-	-	-	-	-
außerhalb von Ortschaften, einschließlich Autobahn										
Unfälle insgesamt	241	6	110	232	63	260	10	93	238	90
darunter Unfälle mit Beteiligung von Fahrern von:										
Motorzweirädern	53	3	32	31	2	60	1	26	41	5
Personenkraftwagen	188	5	77	205	58	204	9	68	203	80
Kraftomnibussen	2	1	-	3	-	3	-	-	3	2
Güterkraftfahrzeugen	44	1	13	52	12	39	2	14	42	22
dar. Liefer- und Lastkraftwagen mit zul. Gesamtgewicht bis 3 500 kg										
3 501 - 7 500 kg	19	-	2	28	5	14	2	8	17	6
7 501 - 12 000 kg	3	-	1	2	2	1	-	-	1	4
12 001 und mehr kg	2	1	3	1	-	2	-	1	1	1
landwirtschaftlichen Zugmaschinen	5	-	3	4	1	12	-	3	12	1
Fahrrädern	3	-	1	2	-	1	-	-	1	-
Fußgängern	16	-	6	10	-	7	-	5	2	-
	3	-	3	2	-	4	-	2	2	-
innerhalb und außerhalb von Ortschaften										
Unfälle insgesamt	599	7	203	578	151	626	10	168	611	196
darunter Unfälle mit Beteiligung von Fahrern von:										
Motorzweirädern	106	3	50	73	4	109	1	43	79	7
Personenkraftwagen	473	5	140	495	141	482	9	116	504	182
Kraftomnibussen	8	1	1	18	3	8	-	-	10	4
Güterkraftfahrzeugen	65	2	19	69	25	75	2	21	84	40
dar. Liefer- und Lastkraftwagen mit zul. Gesamtgewicht bis 3 500 kg										
3 501 - 7 500 kg	35	-	7	41	12	35	2	12	44	15
7 501 - 12 000 kg	4	1	1	2	2	3	-	-	3	5
12 001 und mehr kg	3	1	3	2	-	4	-	2	3	1
landwirtschaftlichen Zugmaschinen	6	-	3	5	5	16	-	3	17	4
Fahrrädern	7	-	4	4	-	1	-	-	1	-
Fußgängern	143	-	43	110	-	150	-	33	127	1
	55	1	20	40	-	54	-	19	44	-

* Die Tabelle enthält Mehrfachzählungen, da bei einem Unfall mehrere Verkehrsbeteiligungsarten beteiligt sein können.

Noch: 1. Straßenverkehrsunfälle und Verunglückt
Noch: 1.6 Nach Art der Verkehrsbeteiligung und Ortslage

Art der Verkehrsbeteiligung	Unfälle mit Personenschaden	Verunglückte			Schwerw. Unfälle mit Sachschaden (i.e.S.)	Unfälle mit Personenschaden	Verunglückte			Schwerw. Unfälle mit Sachschaden (i.e.S.)
		Getötete	Schwer- verletzte	Leicht-			Getötete	Schwer- verletzte	Leicht-	
Januar bis Juni 2013										
innerhalb von Ortschaften										
Unfälle insgesamt	1 645	13	323	1 623	646	1 910	12	422	1 894	668
darunter Unfälle mit Beteiligung von Fahrern von:										
Motorzweirädern	187	-	58	143	9	187	3	58	149	10
Personenkraftwagen	1 375	6	242	1 411	624	1 572	10	305	1 625	652
Kraftomnibussen	30	1	6	41	10	31	-	5	48	9
Güterkraftfahrzeugen	151	6	18	148	99	198	2	57	218	97
dar. Liefer- und Lastkraftwagen mit zul. Gesamtgewicht bis 3 500 kg	116	2	14	115	61	122	-	39	144	63
3 501 - 7 500 kg	6	1	1	4	6	11	-	3	9	5
7 501 - 12 000 kg	9	1	-	11	2	13	-	3	15	4
12 001 und mehr kg	7	2	2	4	15	22	1	5	22	13
landwirtschaftlichen Zugmaschiner	10	-	4	9	1	7	-	3	4	2
Fahrrädern	385	1	75	331	1	537	1	123	435	1
Fußgängern	305	6	93	225	3	316	3	101	247	1
außerhalb von Ortschaften, ohne Autobahn										
Unfälle insgesamt	973	29	352	939	383	1 074	39	428	987	371
darunter Unfälle mit Beteiligung von Fahrern von:										
Motorzweirädern	114	8	60	68	6	167	7	89	102	5
Personenkraftwagen	844	25	287	864	366	888	31	343	867	351
Kraftomnibussen	6	1	-	8	-	10	-	3	11	7
Güterkraftfahrzeugen	117	3	28	132	57	140	7	51	122	56
dar. Liefer- und Lastkraftwagen mit zul. Gesamtgewicht bis 3 500 kg	60	-	9	79	31	76	3	26	74	30
3 501 - 7 500 kg	4	-	-	5	6	6	1	2	4	5
7 501 - 12 000 kg	9	1	7	5	2	5	1	2	4	2
12 001 und mehr kg	14	2	3	15	8	24	1	4	21	6
landwirtschaftlichen Zugmaschiner	10	-	6	7	3	9	-	3	7	2
Fahrrädern	40	1	19	24	-	46	3	21	28	-
Fußgängern	18	1	10	12	-	26	-	11	18	-
auf Autobahnen										
Unfälle insgesamt	194	4	68	230	156	231	4	85	236	153
darunter Unfälle mit Beteiligung von Fahrern von:										
Motorzweirädern	4	-	3	1	-	5	-	5	1	2
Personenkraftwagen	166	3	53	212	126	194	2	59	216	126
Kraftomnibussen	1	-	5	1	1	1	-	-	1	-
Güterkraftfahrzeugen	88	1	28	97	51	90	4	35	95	56
dar. Liefer- und Lastkraftwagen mit zul. Gesamtgewicht bis 3 500 kg	17	-	6	30	17	25	2	15	36	14
3 501 - 7 500 kg	5	-	2	3	3	2	-	4	1	1
7 501 - 12 000 kg	3	-	-	3	2	3	-	-	4	-
12 001 und mehr kg	13	1	5	10	9	17	-	6	17	9
landwirtschaftlichen Zugmaschiner	-	-	-	-	-	-	-	-	-	-
Fahrrädern	-	-	-	-	-	-	-	-	-	-
Fußgängern	-	-	-	-	-	1	-	-	1	-
außerhalb von Ortschaften, einschließlich Autobahn										
Unfälle insgesamt	1 167	33	420	1 169	539	1 305	43	513	1 223	524
darunter Unfälle mit Beteiligung von Fahrern von:										
Motorzweirädern	118	8	63	69	6	172	7	94	103	7
Personenkraftwagen	1 010	28	340	1 076	492	1 082	33	402	1 083	477
Kraftomnibussen	7	1	5	9	1	11	-	3	12	7
Güterkraftfahrzeugen	205	4	56	229	108	230	11	86	217	112
dar. Liefer- und Lastkraftwagen mit zul. Gesamtgewicht bis 3 500 kg	77	-	15	109	48	101	5	41	110	44
3 501 - 7 500 kg	9	-	2	8	9	8	1	6	5	6
7 501 - 12 000 kg	12	1	7	8	4	8	1	2	8	2
12 001 und mehr kg	27	3	8	25	17	41	1	10	38	15
landwirtschaftlichen Zugmaschiner	10	-	6	7	3	9	-	3	7	2
Fahrrädern	40	1	19	24	-	46	3	21	28	-
Fußgängern	18	1	10	12	-	27	-	11	19	-
innerhalb und außerhalb von Ortschaften										
Unfälle insgesamt	2 812	46	743	2 792	1 185	3 215	55	935	3 117	1 192
darunter Unfälle mit Beteiligung von Fahrern von:										
Motorzweirädern	305	8	121	212	15	359	10	152	252	17
Personenkraftwagen	2 385	34	582	2 487	1 116	2 654	43	707	2 708	1 129
Kraftomnibussen	37	2	11	50	11	42	-	8	60	16
Güterkraftfahrzeugen	356	10	74	377	207	428	13	143	435	209
dar. Liefer- und Lastkraftwagen mit zul. Gesamtgewicht bis 3 500 kg	193	2	29	224	109	223	5	80	254	107
3 501 - 7 500 kg	15	1	3	12	15	19	1	9	14	11
7 501 - 12 000 kg	21	2	7	19	6	21	1	5	23	6
12 001 und mehr kg	34	5	10	29	32	63	2	15	60	28
landwirtschaftlichen Zugmaschiner	20	-	10	16	4	16	-	6	11	4
Fahrrädern	425	2	94	355	1	583	4	144	463	1
Fußgängern	323	7	103	237	3	343	3	112	266	1

*) Die Tabelle enthält Mehrfachzählungen, da bei einem Unfall mehrere Verkehrsbeteiligungsarten beteiligt sein können.

Noch: 1. Straßenverkehrsunfälle und Verunglückte
1.7 Nach Unfallkategorien und Ortslage

Ortslage	Unfälle insgesamt	Unfälle mit Personenschaden	Verunglückte				Schwerwiegende Unfälle mit Sachschaden (i.e.S.) ¹⁾	Sonstige Sachschadensunfälle unter dem Einfluss berauschender Mittel ²⁾	Übrige Sachschadensunfälle
			insgesamt	Getötete	Schwer-	Leicht-			
					verletzte				
alle Unfälle									
Juni 2013									
Innerhalb von Ortschaften	3 060	358	440	1	93	346	88	35	2 579
Außerhalb von Ortschaften, ohne									
Autobahn	1 001	194	282	5	91	186	40	7	760
Auf Autobahnen	351	47	66	1	19	46	23	1	280
Innerhalb und außerhalb von									
Ortschaften	4 412	599	788	7	203	578	151	43	3 619
dagegen Vorjahr	4 692	626	789	10	168	611	196	47	3 823
Januar bis Juni 2013									
Innerhalb von Ortschaften	17 823	1 645	1 959	13	323	1 623	646	192	15 340
Außerhalb von Ortschaften, ohne									
Autobahn	6 646	973	1 320	29	352	939	383	35	5 255
Auf Autobahnen	2 126	194	302	4	68	230	156	8	1 768
Innerhalb und außerhalb von									
Ortschaften	26 595	2 812	3 581	46	743	2 792	1 185	235	22 363
dagegen Vorjahr	26 698	3 215	4 107	55	935	3 117	1 192	267	22 024
darunter Alkoholunfälle									
Juni 2013									
Innerhalb von Ortschaften	63	19	24	-	11	13	10	34	.
Außerhalb von Ortschaften, ohne									
Autobahn	23	12	16	-	9	7	6	5	.
Auf Autobahnen	2	2	3	-	2	1	-	-	.
Innerhalb und außerhalb von									
Ortschaften	88	33	43	-	22	21	16	39	.
dagegen Vorjahr	110	33	39	1	16	22	31	46	.
Januar bis Juni 2013									
Innerhalb von Ortschaften	328	85	105	1	33	71	63	180	.
Außerhalb von Ortschaften, ohne									
Autobahn	123	59	72	-	29	43	35	29	.
Auf Autobahnen	17	4	6	-	3	3	6	7	.
Innerhalb und außerhalb von									
Ortschaften	468	148	183	1	65	117	104	216	.
dagegen Vorjahr	577	192	257	7	104	146	131	254	.

1) Straftatbestand oder Ordnungswidrigkeit und gleichzeitig mindestens ein Kfz nicht mehr fahrbereit

2) Unfallbeteiligter stand unter dem Einfluss berauschender Mittel und alle beteiligten Kfz waren fahrbereit.

2. Getötete und Verletzte
2.1 Nach Art der

Lfd. Nr.	Art der Verkehrsbeteiligung Ortslage	Getötete				Schwerverletzte			
		Juni		Januar bis Juni		Juni		Januar bis Juni	
		2013	2012	2013	2012	2013	2012	2013	2012
	Fahrer und Mitfahrer von								
1	Mofas, Mopeds	-	-	1	1	11	6	22	24
2	innerorts	-	-	-	-	7	6	16	16
3	außerorts	-	-	1	1	4	-	6	8
4	Motorzweirädern mit amtl. Kennzeichen	3	1	7	9	38	35	96	119
5	innerorts	-	-	-	3	11	9	41	39
6	außerorts	3	1	7	6	27	26	55	80
7	Personenkraftwagen	3	9	25	33	80	67	399	466
8	innerorts	-	-	3	4	18	17	91	120
9	außerorts	3	9	22	29	62	50	308	346
10	Bussen	-	-	1	-	1	-	4	2
11	innerorts	-	-	1	-	1	-	4	-
12	außerorts	-	-	-	-	-	-	-	2
13	Güterkraftfahrzeugen	-	-	2	5	11	7	27	60
14	innerorts	-	-	1	1	4	-	8	19
15	außerorts	-	-	1	4	7	7	19	41
16	landwirtschaftlichen Zugmaschinen	-	-	-	-	2	-	3	2
17	innerorts	-	-	-	-	1	-	1	1
18	außerorts	-	-	-	-	1	-	2	1
19	übrigen Kraftfahrzeugen	-	-	-	-	-	4	2	9
20	innerorts	-	-	-	-	-	1	-	5
21	außerorts	-	-	-	-	-	3	2	4
22	Kraftfahrzeugen zus.	6	10	36	48	143	119	553	682
23	innerorts	-	-	5	8	42	33	161	200
24	außerorts	6	10	31	40	101	86	392	482
25	Fahrrädern	-	-	2	4	41	33	88	141
26	innerorts	-	-	1	1	35	28	70	122
27	außerorts	-	-	1	3	6	5	18	19
	darunter								
28	unter 15 Jahren	-	-	1	-	6	3	10	17
29	innerorts	-	-	1	-	6	2	10	15
30	außerorts	-	-	-	-	-	1	-	2
31	anderen Fahrzeugen	-	-	-	-	-	-	2	4
32	innerorts	-	-	-	-	-	-	2	3
33	außerorts	-	-	-	-	-	-	-	1
34	Fußgänger	1	-	7	3	19	16	100	106
35	innerorts	1	-	6	3	16	14	90	96
36	außerorts	-	-	1	-	3	2	10	10
	darunter								
37	unter 15 Jahren	-	-	-	-	10	2	25	26
38	innerorts	-	-	-	-	10	2	24	26
39	außerorts	-	-	-	-	-	-	1	-
40	65 Jahre und mehr	1	-	6	3	3	5	30	27
41	innerorts	1	-	6	3	3	5	29	26
42	außerorts	-	-	-	-	-	-	1	1
43	Andere Personen	-	-	1	-	-	-	-	2
44	innerorts	-	-	1	-	-	-	-	1
45	außerorts	-	-	-	-	-	-	-	1
46	Insgesamt	7	10	46	55	203	168	743	935
47	innerorts	1	-	13	12	93	75	323	422
48	außerorts	6	10	33	43	110	93	420	513
	darunter								
49	unter 15 Jahren	-	-	2	-	23	6	49	60
50	innerorts	-	-	1	-	17	4	38	45
51	außerorts	-	-	1	-	6	2	11	15
52	65 Jahre und mehr	3	1	18	10	26	26	105	140
53	innerorts	1	-	9	4	16	17	64	81
54	außerorts	2	1	9	6	10	9	41	59

im Straßenverkehr
Verkehrsbeteiligung

Leichtverletzte				Verunglückte insgesamt				Lfd. Nr.
Juni		Januar bis Juni		Juni		Januar bis Juni		
2013	2012	2013	2012	2013	2012	2013	2012	
19	25	70	72	30	31	93	97	1
16	17	61	57	23	23	77	73	2
3	8	9	15	7	8	16	24	3
42	50	118	150	83	86	221	278	4
23	19	72	74	34	28	113	116	5
19	31	46	76	49	58	108	162	6
339	348	1 881	2 014	422	424	2 305	2 513	7
161	165	888	1 028	179	182	982	1 152	8
178	183	993	986	243	242	1 323	1 361	9
13	7	30	47	14	7	35	49	10
11	6	28	39	12	6	33	39	11
2	1	2	8	2	1	2	10	12
21	21	107	140	32	28	136	205	13
4	10	30	51	8	10	39	71	14
17	11	77	89	24	18	97	134	15
1	-	6	2	3	-	9	4	16
-	-	3	1	1	-	4	2	17
1	-	3	1	2	-	5	2	18
1	-	11	9	1	4	13	18	19
1	-	9	3	1	1	9	8	20
-	-	2	6	-	3	4	10	21
436	451	2 223	2 434	585	580	2 812	3 164	22
216	217	1 091	1 253	258	250	1 257	1 461	23
220	234	1 132	1 181	327	330	1 555	1 703	24
102	118	331	430	143	151	421	575	25
92	116	309	405	127	144	380	528	26
10	2	22	25	16	7	41	47	27
15	24	33	65	21	27	44	82	28
14	24	32	64	20	26	43	79	29
1	-	1	1	1	1	1	3	30
3	2	20	16	3	2	22	20	31
3	2	16	15	3	2	18	18	32
-	-	4	1	-	-	4	2	33
37	39	216	235	57	55	323	344	34
35	37	205	219	52	51	301	318	35
2	2	11	16	5	4	22	26	36
15	8	55	56	25	10	80	82	37
15	8	55	53	25	10	79	79	38
-	-	-	3	-	-	1	3	39
4	4	48	42	8	9	84	72	40
4	3	48	40	8	8	83	69	41
-	1	-	2	-	1	1	3	42
-	1	2	2	-	1	3	4	43
-	1	2	2	-	1	3	3	44
-	-	-	-	-	-	-	1	45
578	611	2 792	3 117	788	789	3 581	4 107	46
346	373	1 623	1 894	440	448	1 959	2 328	47
232	238	1 169	1 223	348	341	1 622	1 779	48
49	57	181	230	72	63	232	290	49
38	47	130	181	55	51	169	226	50
11	10	51	49	17	12	63	64	51
69	64	307	320	98	91	430	470	52
44	40	207	222	61	57	280	307	53
25	24	100	98	37	34	150	163	54

Noch: 2. Getötete und Verletzte im Straßenverkehr
2.2 Nach Art der Verkehrsbeteiligung, Altersgruppen und Geschlecht

Alter von ... bis unter ... Jahren Geschlecht	Insgesamt	Darunter				Insgesamt	Darunter			
		Fahrer und Mitfahrer von			Fußgänger		Fahrer und Mitfahrer von			Fußgänger
		Personen- kraftwagen	Motorzwei- rädern mit amtlichem Kennzeichen	Fahrrädern			Personen- kraftwagen	Motorzwei- rädern mit amtlichem Kennzeichen	Fahrrädern	
Getötete										
		Juni 2013					Juni 2012			
unter 15	-	-	-	-	-	-	-	-	-	-
männlich	-	-	-	-	-	-	-	-	-	-
weiblich	-	-	-	-	-	-	-	-	-	-
15 - 18	-	-	-	-	-	-	-	-	-	-
männlich	-	-	-	-	-	-	-	-	-	-
weiblich	-	-	-	-	-	-	-	-	-	-
18 - 21	2	-	2	-	-	1	1	-	-	-
männlich	2	-	2	-	-	1	1	-	-	-
weiblich	-	-	-	-	-	-	-	-	-	-
21 - 25	-	-	-	-	-	-	-	-	-	-
männlich	-	-	-	-	-	-	-	-	-	-
weiblich	-	-	-	-	-	-	-	-	-	-
25 - 35	-	-	-	-	-	3	3	-	-	-
männlich	-	-	-	-	-	3	3	-	-	-
weiblich	-	-	-	-	-	-	-	-	-	-
35 - 45	1	-	1	-	-	1	1	-	-	-
männlich	1	-	1	-	-	-	-	-	-	-
weiblich	-	-	-	-	-	1	1	-	-	-
45 - 55	1	1	-	-	-	3	3	-	-	-
männlich	1	1	-	-	-	2	2	-	-	-
weiblich	-	-	-	-	-	1	1	-	-	-
55 - 65	-	-	-	-	-	1	-	1	-	-
männlich	-	-	-	-	-	1	-	1	-	-
weiblich	-	-	-	-	-	-	-	-	-	-
65 und mehr	3	2	-	-	1	1	1	-	-	-
männlich	-	-	-	-	-	-	-	-	-	-
weiblich	3	2	-	-	1	1	1	-	-	-
Zusammen	7	3	3	-	1	10	9	1	-	-
männlich	4	1	3	-	-	7	6	1	-	-
weiblich	3	2	-	-	1	3	3	-	-	-
Ohne Angabe	-	-	-	-	-	-	-	-	-	-
Insgesamt	7	3	3	-	1	10	9	1	-	-

Noch: 2. Getötete und Verletzte im Straßenverkehr
 Noch: 2.2 Nach Art der Verkehrsbeteiligung, Altersgruppen und Geschlecht

Alter von ... bis unter ... Jahren Geschlecht	Insgesamt	Darunter				Insgesamt	Darunter			
		Fahrer und Mitfahrer von			Fußgänger		Fahrer und Mitfahrer von			Fußgänger
		Personen- kraftwagen	Motorzwei- rädern mit amtlichem Kennzeichen	Fahrrädern			Personen- kraftwagen	Motorzwei- rädern mit amtlichem Kennzeichen	Fahrrädern	

Noch: Getötete

Januar bis Juni 2013

Januar bis Juni 2012

unter 15	2	1	-	1	-	-	-	-	-	-
männlich	1	-	-	1	-	-	-	-	-	-
weiblich	1	1	-	-	-	-	-	-	-	-
15 - 18	-	-	-	-	-	-	-	-	-	-
männlich	-	-	-	-	-	-	-	-	-	-
weiblich	-	-	-	-	-	-	-	-	-	-
18 - 21	5	3	2	-	-	3	3	-	-	-
männlich	3	1	2	-	-	3	3	-	-	-
weiblich	2	2	-	-	-	-	-	-	-	-
21 - 25	2	1	-	-	1	7	5	2	-	-
männlich	1	1	-	-	-	7	5	2	-	-
weiblich	1	-	-	-	1	-	-	-	-	-
25 - 35	5	3	2	-	-	8	4	3	-	-
männlich	5	3	2	-	-	8	4	3	-	-
weiblich	-	-	-	-	-	-	-	-	-	-
35 - 45	6	2	2	-	-	8	6	1	-	-
männlich	5	1	2	-	-	6	4	1	-	-
weiblich	1	1	-	-	-	2	2	-	-	-
45 - 55	5	4	-	1	-	7	5	1	-	-
männlich	4	3	-	1	-	5	4	-	-	-
weiblich	1	1	-	-	-	2	1	1	-	-
55 - 65	3	2	1	-	-	12	5	2	2	-
männlich	2	1	1	-	-	11	4	2	2	-
weiblich	1	1	-	-	-	1	1	-	-	-
65 und mehr	18	9	-	-	6	10	5	-	2	3
männlich	10	4	-	-	3	7	2	-	2	3
weiblich	8	5	-	-	3	3	3	-	-	-
Zusammen	46	25	7	2	7	55	33	9	4	3
männlich	31	14	7	2	3	47	26	8	4	3
weiblich	15	11	-	-	4	8	7	1	-	-
Ohne Angabe	-	-	-	-	-	-	-	-	-	-
Insgesamt	46	25	7	2	7	55	33	9	4	3

Noch: 2. Getötete und Verletzte im Straßenverkehr
 Noch: 2.2 Nach Art der Verkehrsbeteiligung, Altersgruppen und Geschlecht

Alter von ... bis unter ... Jahren Geschlecht	Insgesamt	Darunter				Insgesamt	Darunter			
		Fahrer und Mitfahrer von			Fußgänger		Fahrer und Mitfahrer von			Fußgänger
		Personen- kraftwagen	Motorzwei- rädern mit amtlichem Kennzeichen	Fahrrädern			Personen- kraftwagen	Motorzwei- rädern mit amtlichem Kennzeichen	Fahrrädern	
Schwerverletzte										
	Juni 2013					Juni 2012				
unter 15	23	6	-	6	10	6	-	-	3	2
männlich	15	2	-	4	9	2	-	-	1	-
weiblich	8	4	-	2	1	4	-	-	2	2
15 - 18	14	3	4	1	3	8	2	4	-	1
männlich	11	1	3	1	3	4	1	3	-	-
weiblich	3	2	1	-	-	4	1	1	-	1
18 - 21	11	4	3	2	1	12	8	1	1	-
männlich	9	3	2	2	1	8	4	1	1	-
weiblich	2	1	1	-	-	4	4	-	-	-
21 - 25	12	6	2	3	1	16	8	2	4	2
männlich	8	3	1	3	1	11	5	2	2	2
weiblich	4	3	1	-	-	5	3	-	2	-
25 - 35	31	18	7	2	-	41	20	13	3	2
männlich	20	9	6	1	-	31	12	12	3	2
weiblich	11	9	1	1	-	10	8	1	-	-
35 - 45	24	9	7	5	-	21	5	8	3	1
männlich	17	5	5	4	-	14	4	5	2	-
weiblich	7	4	2	1	-	7	1	3	1	1
45 - 55	36	13	9	7	-	29	10	4	7	3
männlich	28	7	9	5	-	19	6	4	4	2
weiblich	8	6	-	2	-	10	4	-	3	1
55 - 65	26	12	4	7	1	9	5	2	1	-
männlich	15	6	3	4	-	6	3	2	-	-
weiblich	11	6	1	3	1	3	2	-	1	-
65 und mehr	26	9	2	8	3	26	9	1	11	5
männlich	13	4	2	4	-	14	4	1	7	2
weiblich	13	5	-	4	3	12	5	-	4	3
Zusammen	203	80	38	41	19	168	67	35	33	16
männlich	136	40	31	28	14	109	39	30	20	8
weiblich	67	40	7	13	5	59	28	5	13	8
Ohne Angabe	-	-	-	-	-	-	-	-	-	-
Insgesamt	203	80	38	41	19	168	67	35	33	16

Noch: 2. Getötete und Verletzte im Straßenverkehr
 Noch: 2.2 Nach Art der Verkehrsbeteiligung, Altersgruppen und Geschlecht

Alter von ... bis unter ... Jahren Geschlecht	Insgesamt	Darunter				Insgesamt	Darunter			
		Fahrer und Mitfahrer von			Fußgänger		Fahrer und Mitfahrer von			Fußgänger
		Personen- kraftwagen	Motorzwei- rädern mit amtlichem Kennzeichen	Fahrrädern			Personen- kraftwagen	Motorzwei- rädern mit amtlichem Kennzeichen	Fahrrädern	

Noch: Schwerverletzte

	Januar bis Juni 2013					Januar bis Juni 2012				
unter 15	49	12	-	10	25	60	14	-	17	26
männlich	28	5	-	7	15	36	5	-	11	17
weiblich	21	7	-	3	10	24	9	-	6	9
15 - 18	30	5	8	3	7	46	13	11	4	8
männlich	26	3	7	3	6	26	5	8	2	5
weiblich	4	2	1	-	1	20	8	3	2	3
18 - 21	48	36	4	2	3	76	53	2	3	6
männlich	28	20	3	2	1	52	35	2	3	4
weiblich	20	16	1	-	2	24	18	-	-	2
21 - 25	56	39	8	4	4	82	49	10	12	3
männlich	39	24	6	4	4	54	27	10	7	3
weiblich	17	15	2	-	-	28	22	-	5	-
25 - 35	134	91	18	12	3	180	105	37	13	8
männlich	87	48	16	10	3	132	67	32	12	7
weiblich	47	43	2	2	-	48	38	5	1	1
35 - 45	87	46	17	13	5	97	43	16	15	6
männlich	59	25	14	11	4	70	27	12	10	5
weiblich	28	21	3	2	1	27	16	4	5	1
45 - 55	139	70	27	14	14	157	68	29	28	14
männlich	96	39	24	10	9	102	36	26	18	8
weiblich	43	31	3	4	5	55	32	3	10	6
55 - 65	95	51	10	14	9	97	51	9	19	8
männlich	58	27	9	9	2	62	28	8	14	3
weiblich	37	24	1	5	7	35	23	1	5	5
65 und mehr	105	49	4	16	30	140	70	5	30	27
männlich	52	27	4	9	9	83	43	5	20	8
weiblich	53	22	-	7	21	57	27	-	10	19
Zusammen	743	399	96	88	100	935	466	119	141	106
männlich	473	218	83	65	53	617	273	103	97	60
weiblich	270	181	13	23	47	318	193	16	44	46
Ohne Angabe	-	-	-	-	-	-	-	-	-	-
Insgesamt	743	399	96	88	100	935	466	119	141	106

Noch: 2. Getötete und Verletzte im Straßenverkehr
 Noch: 2.2 Nach Art der Verkehrsbeteiligung, Altersgruppen und Geschlecht

Alter von ... bis unter ... Jahren Geschlecht	Insgesamt	Darunter				Insgesamt	Darunter			
		Fahrer und Mitfahrer von			Fußgänger		Fahrer und Mitfahrer von			Fußgänger
		Personen- kraftwagen	Motorzwei- rädern mit amtlichem Kennzeichen	Fahrrädern			Personen- kraftwagen	Motorzwei- rädern mit amtlichem Kennzeichen	Fahrrädern	
Leichtverletzte										
	Juni 2013					Juni 2012				
unter 15	49	16	-	15	15	57	23	-	24	8
männlich	24	8	-	14	2	37	16	-	15	5
weiblich	25	8	-	1	13	20	7	-	9	3
15 - 18	27	2	8	7	2	34	7	5	11	1
männlich	19	2	7	4	-	24	5	4	6	1
weiblich	8	-	1	3	2	10	2	1	5	-
18 - 21	49	35	3	5	1	37	26	-	5	2
männlich	21	12	3	3	-	19	11	-	3	1
weiblich	28	23	-	2	1	18	15	-	2	1
21 - 25	49	34	3	7	2	69	52	2	12	1
männlich	30	18	3	5	2	30	20	1	7	-
weiblich	19	16	-	2	-	39	32	1	5	1
25 - 35	103	61	8	19	5	116	67	11	16	8
männlich	63	27	8	17	2	78	38	10	12	6
weiblich	40	34	-	2	3	38	29	1	4	2
35 - 45	79	48	3	14	4	83	49	8	10	5
männlich	39	19	2	9	3	52	26	7	7	3
weiblich	40	29	1	5	1	31	23	1	3	2
45 - 55	80	47	7	15	3	86	44	13	19	6
männlich	40	16	7	11	1	44	15	9	13	3
weiblich	40	31	-	4	2	42	29	4	6	3
55 - 65	71	50	8	7	1	65	41	7	11	4
männlich	36	23	7	3	1	36	21	7	5	1
weiblich	35	27	1	4	-	29	20	-	6	3
65 und mehr	69	46	2	11	4	64	39	4	10	4
männlich	36	23	2	7	2	37	20	4	6	2
weiblich	33	23	-	4	2	27	19	-	4	2
Zusammen	576	339	42	100	37	611	348	50	118	39
männlich	308	148	39	73	13	357	172	42	74	22
weiblich	268	191	3	27	24	254	176	8	44	17
Ohne Angabe	2	-	-	2	-	-	-	-	-	-
Insgesamt	578	339	42	102	37	611	348	50	118	39

Noch: 2. Getötete und Verletzte im Straßenverkehr
 Noch: 2.2 Nach Art der Verkehrsbeteiligung, Altersgruppen und Geschlecht

Alter von ... bis unter ... Jahren Geschlecht	Insgesamt	Darunter				Insgesamt	Darunter			
		Fahrer und Mitfahrer von					Fahrer und Mitfahrer von			
		Personen- kraftwagen	Motorzwei- rädern mit amtlichem Kennzeichen	Fahrrädern	Fußgänger		Personen- kraftwagen	Motorzwei- rädern mit amtlichem Kennzeichen	Fahrrädern	Fußgänger

Noch: Leichtverletzte

	Januar bis Juni 2013					Januar bis Juni 2012				
unter 15	181	79	-	33	55	230	90	-	65	56
männlich	89	37	-	23	24	135	45	-	44	32
weiblich	92	42	-	10	31	95	45	-	21	24
15 - 18	114	32	17	28	11	108	32	17	23	12
männlich	72	12	14	22	4	63	13	13	12	7
weiblich	42	20	3	6	7	45	19	4	11	5
18 - 21	209	170	7	14	7	227	184	7	13	14
männlich	104	79	6	9	3	115	87	7	7	6
weiblich	105	91	1	5	4	112	97	-	6	8
21 - 25	266	208	11	18	14	376	279	14	54	10
männlich	142	99	9	12	10	188	119	12	38	6
weiblich	124	109	2	6	4	188	160	2	16	4
25 - 35	540	381	31	66	24	626	439	34	67	30
männlich	300	177	29	49	13	357	207	31	50	24
weiblich	240	204	2	17	11	269	232	3	17	6
35 - 45	371	267	13	47	15	430	287	21	53	15
männlich	203	126	11	35	9	251	138	20	37	9
weiblich	168	141	2	12	6	179	149	1	16	6
45 - 55	460	310	23	48	25	453	291	31	60	29
männlich	230	128	20	31	12	215	105	23	42	14
weiblich	230	182	3	17	13	238	186	8	18	15
55 - 65	341	236	12	36	17	343	232	18	37	24
männlich	169	104	10	19	6	178	104	17	23	8
weiblich	172	132	2	17	11	165	128	1	14	16
65 und mehr	307	198	4	38	48	320	180	8	57	42
männlich	157	97	4	27	21	171	94	8	36	19
weiblich	150	101	-	11	27	149	86	-	21	23
Zusammen	2 789	1 881	118	328	216	3 113	2 014	150	429	232
männlich	1 466	859	103	227	102	1 673	912	131	289	125
weiblich	1 323	1 022	15	101	114	1 440	1 102	19	140	107
Ohne Angabe	3	-	-	3	-	4	-	-	1	3
Insgesamt	2 792	1 881	118	331	216	3 117	2 014	150	430	235

Noch: 2. Getötete und Verletzte im Straßenverkehr
 Noch: 2.2 Nach Art der Verkehrsbeteiligung, Altersgruppen und Geschlecht

Alter von ... bis unter ... Jahren Geschlecht	Insgesamt	Darunter				Insgesamt	Darunter			
		Fahrer und Mitfahrer von			Fußgänger		Fahrer und Mitfahrer von			Fußgänger
		Personen- kraftwagen	Motorzwei- rädern mit amtlichem Kennzeichen	Fahrrädern			Personen- kraftwagen	Motorzwei- rädern mit amtlichem Kennzeichen	Fahrrädern	
Verunglückte insgesamt										
	Juni 2013					Juni 2012				
unter 15	72	22	-	21	25	63	23	-	27	10
männlich	39	10	-	18	11	39	16	-	16	5
weiblich	33	12	-	3	14	24	7	-	11	5
15 - 18	41	5	12	8	5	42	9	9	11	2
männlich	30	3	10	5	3	28	6	7	6	1
weiblich	11	2	2	3	2	14	3	2	5	1
18 - 21	62	39	8	7	2	50	35	1	6	2
männlich	32	15	7	5	1	28	16	1	4	1
weiblich	30	24	1	2	1	22	19	-	2	1
21 - 25	61	40	5	10	3	85	60	4	16	3
männlich	38	21	4	8	3	41	25	3	9	2
weiblich	23	19	1	2	-	44	35	1	7	1
25 - 35	134	79	15	21	5	160	90	24	19	10
männlich	83	36	14	18	2	112	53	22	15	8
weiblich	51	43	1	3	3	48	37	2	4	2
35 - 45	104	57	11	19	4	105	55	16	13	6
männlich	57	24	8	13	3	66	30	12	9	3
weiblich	47	33	3	6	1	39	25	4	4	3
45 - 55	117	61	16	22	3	118	57	17	26	9
männlich	69	24	16	16	1	65	23	13	17	5
weiblich	48	37	-	6	2	53	34	4	9	4
55 - 65	97	62	12	14	2	75	46	10	12	4
männlich	51	29	10	7	1	43	24	10	5	1
weiblich	46	33	2	7	1	32	22	-	7	3
65 und mehr	98	57	4	19	8	91	49	5	21	9
männlich	49	27	4	11	2	51	24	5	13	4
weiblich	49	30	-	8	6	40	25	-	8	5
Zusammen	786	422	83	141	57	789	424	86	151	55
männlich	448	189	73	101	27	473	217	73	94	30
weiblich	338	233	10	40	30	316	207	13	57	25
Ohne Angabe	2	-	-	2	-	-	-	-	-	-
Insgesamt	788	422	83	143	57	789	424	86	151	55

Noch: 2. Getötete und Verletzte im Straßenverkehr
 Noch: 2.2 Nach Art der Verkehrsbeteiligung, Altersgruppen und Geschlecht

Alter von ... bis unter ... Jahren Geschlecht	Insgesamt	Darunter				Insgesamt	Darunter			
		Fahrer und Mitfahrer von			Fußgänger		Fahrer und Mitfahrer von			Fußgänger
		Personen- kraftwagen	Motorzwei- rädern mit amtlichem Kennzeichen	Fahrrädern			Personen- kraftwagen	Motorzwei- rädern mit amtlichem Kennzeichen	Fahrrädern	

Noch: Verunglückte insgesamt

	Januar bis Juni 2013					Januar bis Juni 2012				
unter 15	232	92	-	44	80	290	104	-	82	82
männlich	118	42	-	31	39	171	50	-	55	49
weiblich	114	50	-	13	41	119	54	-	27	33
15 - 18	144	37	25	31	18	154	45	28	27	20
männlich	98	15	21	25	10	89	18	21	14	12
weiblich	46	22	4	6	8	65	27	7	13	8
18 - 21	262	209	13	16	10	306	240	9	16	20
männlich	135	100	11	11	4	170	125	9	10	10
weiblich	127	109	2	5	6	136	115	-	6	10
21 - 25	324	248	19	22	19	465	333	26	66	13
männlich	182	124	15	16	14	249	151	24	45	9
weiblich	142	124	4	6	5	216	182	2	21	4
25 - 35	679	475	51	78	27	814	548	74	80	38
männlich	392	228	47	59	16	497	278	66	62	31
weiblich	287	247	4	19	11	317	270	8	18	7
35 - 45	464	315	32	60	20	535	336	38	68	21
männlich	267	152	27	46	13	327	169	33	47	14
weiblich	197	163	5	14	7	208	167	5	21	7
45 - 55	604	384	50	63	39	617	364	61	88	43
männlich	330	170	44	42	21	322	145	49	60	22
weiblich	274	214	6	21	18	295	219	12	28	21
55 - 65	439	289	23	50	26	452	288	29	58	32
männlich	229	132	20	28	8	251	136	27	39	11
weiblich	210	157	3	22	18	201	152	2	19	21
65 und mehr	430	256	8	54	84	470	255	13	89	72
männlich	219	128	8	36	33	261	139	13	58	30
weiblich	211	128	-	18	51	209	116	-	31	42
Zusammen	3 578	2 305	221	418	323	4 103	2 513	278	574	341
männlich	1 970	1 091	193	294	158	2 337	1 211	242	390	188
weiblich	1 608	1 214	28	124	165	1 766	1 302	36	184	153
Ohne Angabe	3	-	-	3	-	4	-	-	1	3
Insgesamt	3 581	2 305	221	421	323	4 107	2 513	278	575	344

Noch: 2. Getötete und Verletzte
2.3 Nach Altersgruppen

Lfd. Nr.	Alter von ... bis unter ... Jahren Geschlecht	Getötete				Schwerverletzte			
		Juni		Januar bis Juni		Juni		Januar bis Juni	
		2013	2012	2013	2012	2013	2012	2013	2012
1	unter 15	-	-	2	-	23	6	49	60
2	männlich	-	-	1	-	15	2	28	36
3	weiblich	-	-	1	-	8	4	21	24
4	15 - 18	-	-	-	-	14	8	30	46
5	männlich	-	-	-	-	11	4	26	26
6	weiblich	-	-	-	-	3	4	4	20
7	18 - 21	2	1	5	3	11	12	48	76
8	männlich	2	1	3	3	9	8	28	52
9	weiblich	-	-	2	-	2	4	20	24
10	21 - 25	-	-	2	7	12	16	56	82
11	männlich	-	-	1	7	8	11	39	54
12	weiblich	-	-	1	-	4	5	17	28
13	25 - 30	-	2	3	6	18	21	76	109
14	männlich	-	2	3	6	12	17	50	83
15	weiblich	-	-	-	-	6	4	26	26
16	30 - 35	-	1	2	2	13	20	58	71
17	männlich	-	1	2	2	8	14	37	49
18	weiblich	-	-	-	-	5	6	21	22
19	35 - 40	1	1	4	5	12	6	46	38
20	männlich	1	-	4	3	9	4	34	26
21	weiblich	-	1	-	2	3	2	12	12
22	40 - 45	-	-	2	3	12	15	41	59
23	männlich	-	-	1	3	8	10	25	44
24	weiblich	-	-	1	-	4	5	16	15
25	45 - 50	-	-	3	3	18	13	72	74
26	männlich	-	-	2	2	14	8	51	45
27	weiblich	-	-	1	1	4	5	21	29
28	50 - 55	1	3	2	4	18	16	67	83
29	männlich	1	2	2	3	14	11	45	57
30	weiblich	-	1	-	1	4	5	22	26
31	55 - 60	-	1	1	5	10	4	55	54
32	männlich	-	1	1	5	7	3	35	32
33	weiblich	-	-	-	-	3	1	20	22
34	60 - 65	-	-	2	7	16	5	40	43
35	männlich	-	-	1	6	8	3	23	30
36	weiblich	-	-	1	1	8	2	17	13
37	65 - 70	1	-	2	5	6	2	24	33
38	männlich	-	-	-	4	5	2	17	19
39	weiblich	1	-	2	1	1	-	7	14
40	70 - 75	-	1	4	2	6	12	24	43
41	männlich	-	-	3	1	5	5	12	24
42	weiblich	-	1	1	1	1	7	12	19
43	75 und mehr	2	-	12	3	14	12	57	64
44	männlich	-	-	7	2	3	7	23	40
45	weiblich	2	-	5	1	11	5	34	24
46	Zusammen	7	10	46	55	203	168	743	935
47	männlich	4	7	31	47	136	109	473	617
48	weiblich	3	3	15	8	67	59	270	318
49	Ohne Angabe	-	-	-	-	-	-	-	-
50	Insgesamt	7	10	46	55	203	168	743	935

im Straßenverkehr
und Geschlecht

Leichtverletzte				Verunglückte insgesamt				Lfd. Nr.
Juni		Januar bis Juni		Juni		Januar bis Juni		
2013	2012	2013	2012	2013	2012	2013	2012	
49	57	181	230	72	63	232	290	1
24	37	89	135	39	39	118	171	2
25	20	92	95	33	24	114	119	3
27	34	114	108	41	42	144	154	4
19	24	72	63	30	28	98	89	5
8	10	42	45	11	14	46	65	6
49	37	209	227	62	50	262	306	7
21	19	104	115	32	28	135	170	8
28	18	105	112	30	22	127	136	9
49	69	266	376	61	85	324	465	10
30	30	142	188	38	41	182	249	11
19	39	124	188	23	44	142	216	12
54	61	302	355	72	84	381	470	13
31	43	159	206	43	62	212	295	14
23	18	143	149	29	22	169	175	15
49	55	238	271	62	76	298	344	16
32	35	141	151	40	50	180	202	17
17	20	97	120	22	26	118	142	18
33	38	175	182	46	45	225	225	19
17	22	99	107	27	26	137	136	20
16	16	76	75	19	19	88	89	21
46	45	196	248	58	60	239	310	22
22	30	104	144	30	40	130	191	23
24	15	92	104	28	20	109	119	24
45	41	234	246	63	54	309	323	25
24	25	123	122	38	33	176	169	26
21	16	111	124	25	21	133	154	27
35	45	226	207	54	64	295	294	28
16	19	107	93	31	32	154	153	29
19	26	119	114	23	32	141	141	30
43	36	203	213	53	41	259	272	31
20	20	97	111	27	24	133	148	32
23	16	106	102	26	17	126	124	33
28	29	138	130	44	34	180	180	34
16	16	72	67	24	19	96	103	35
12	13	66	63	20	15	84	77	36
16	16	80	90	23	18	106	128	37
9	11	44	53	14	13	61	76	38
7	5	36	37	9	5	45	52	39
26	21	107	119	32	34	135	164	40
14	11	51	62	19	16	66	87	41
12	10	56	57	13	18	69	77	42
27	27	120	111	43	39	189	178	43
13	15	62	56	16	22	92	98	44
14	12	58	55	27	17	97	80	45
576	611	2 789	3 113	786	789	3 578	4 103	46
308	357	1 466	1 673	448	473	1 970	2 337	47
268	254	1 323	1 440	338	316	1 608	1 766	48
2	-	3	4	2	-	3	4	49
578	611	2 792	3 117	788	789	3 581	4 107	50

3. An Straßenverkehrsunfällen beteiligte Fahrzeugführer und Fußgänger
3.1 Beteiligte nach Art der Verkehrsbeteiligung

Art der Verkehrsbeteiligung Ortslage	Unfälle mit Personenschaden	Schwerwiegende Unfälle mit Sachschaden (i.e.S.) ¹⁾	Unfälle mit Personenschaden	Schwerwiegende Unfälle mit Sachschaden (i.e.S.) ¹⁾	Unfälle mit Personenschaden	Schwerwiegende Unfälle mit Sachschaden (i.e.S.) ¹⁾	Unfälle mit Personenschaden	Schwerwiegende Unfälle mit Sachschaden (i.e.S.) ¹⁾
	Juni 2013		Juni 2012		Januar bis Juni 2013		Januar bis Juni 2012	
Führer von								
Mofas, Mopeds	28	-	28	1	93	1	94	3
innerorts	21	-	21	-	77	1	72	2
außerorts	7	-	7	1	16	-	22	1
Motorzweirädern mit aml. Kennz.	81	4	86	6	219	14	277	14
innerorts	33	2	29	2	111	8	118	8
außerorts	48	2	57	4	108	6	159	6
Personenkraftwagen	700	225	662	286	3 535	1 719	3 869	1 764
innerorts	404	145	389	175	2 028	1 054	2 300	1 100
außerorts	296	80	273	111	1 507	665	1 569	664
darunter								
18 bis 24 Jahre	82	47	116	49	542	330	732	313
innerorts	41	29	67	28	261	188	376	181
außerorts	41	18	49	21	281	142	356	132
Bussen	8	3	9	4	38	11	43	16
innerorts	6	3	6	2	31	10	32	9
außerorts	2	-	3	2	7	1	11	7
Güterkraftfahrzeugen	74	31	80	44	402	237	469	233
innerorts	21	17	36	20	155	107	205	104
außerorts	53	14	44	24	247	130	264	129
landwirtschaftlichen Zugmaschinen	7	-	1	-	20	4	16	4
innerorts	4	-	-	-	10	1	7	2
außerorts	3	-	1	-	10	3	9	2
übrigen Kraftfahrzeugen	5	-	6	-	22	7	24	5
innerorts	2	-	4	-	15	5	16	4
außerorts	3	-	2	-	7	2	8	1
Kraftfahrzeuge zusammen	903	263	872	341	4 329	1 993	4 792	2 039
innerorts	491	167	485	199	2 427	1 186	2 750	1 229
außerorts	412	96	387	142	1 902	807	2 042	810
darunter flüchtig	52	8	49	26	252	113	231	128
innerorts	38	5	38	13	177	60	159	67
außerorts	14	3	11	13	75	53	72	61
Fahrrädern	155	-	163	1	446	1	615	1
innerorts	137	-	155	1	403	1	562	1
außerorts	18	-	8	-	43	-	53	-
darunter								
unter 15 Jahren	20	-	27	-	46	-	82	-
innerorts	19	-	25	-	45	-	78	-
außerorts	1	-	2	-	1	-	4	-
anderen Fahrzeugen	11	2	7	3	47	16	41	7
innerorts	9	-	4	2	39	8	33	6
außerorts	2	2	3	1	8	8	8	1
Fußgänger	60	-	60	-	335	3	359	1
innerorts	55	-	56	-	313	3	331	1
außerorts	5	-	4	-	22	-	28	-
darunter								
unter 15 Jahren	26	-	10	-	82	-	84	-
innerorts	26	-	10	-	81	-	80	-
außerorts	-	-	-	-	1	-	4	-
65 Jahre und mehr	8	-	9	-	84	-	74	1
innerorts	8	-	8	-	83	-	71	1
außerorts	-	-	1	-	1	-	3	-
Andere Personen	-	-	2	-	3	1	11	1
innerorts	-	-	1	-	3	1	7	-
außerorts	-	-	1	-	-	-	4	1
Insgesamt	1 129	265	1 104	345	5 160	2 014	5 818	2 049
innerorts	692	167	701	202	3 185	1 199	3 683	1 237
außerorts	437	98	403	143	1 975	815	2 135	812
darunter								
unter 15 Jahren	46	-	37	-	129	-	169	-
innerorts	45	-	35	-	127	-	161	-
außerorts	1	-	2	-	2	-	8	-
65 Jahre und mehr	124	25	116	33	584	163	633	178
innerorts	83	16	77	21	408	110	454	134
außerorts	41	9	39	12	176	53	179	44

1) Schwerwiegender Unfall mit Sachschaden (i.e.S.) - Straftatbestand oder Ordnungswidrigkeit (Bußgeld) und mindestens ein Kfz nicht mehr fahrbereit

Noch: 3. An Straßenverkehrsunfällen beteiligte Fahrzeugführer und Fußgänger
3.2 Beteiligte an Unfällen mit Personenschaden nach Art der Verkehrsbeteiligung und Altersgruppen

Alter von ... bis unter ... Jahren Geschlecht	Insgesamt	Darunter				Insgesamt	Darunter			
		Fahrer und Mitfahrer von			Fußgänger		Fahrer und Mitfahrer von			Fußgänger
		Personen- kraftwagen	Motorzwei- rädern mit amtl. Kennz.	Fahrrädern			Personen- kraftwagen	Motorzwei- rädern mit amtl. Kennz.	Fahrrädern	
		Juni 2013					Juni 2012			
unter 15	46	-	-	20	26	37	-	-	27	10
männlich	30	-	-	18	12	21	-	-	16	5
weiblich	16	-	-	2	14	16	-	-	11	5
15 - 18	32	-	9	9	5	28	-	6	11	2
männlich	26	-	9	6	3	19	-	5	6	1
weiblich	6	-	-	3	2	9	-	1	5	1
18 - 21	60	37	8	8	2	53	37	1	6	2
männlich	39	21	7	6	1	35	22	1	4	1
weiblich	21	16	1	2	1	18	15	-	2	1
21 - 25	74	45	5	13	4	109	79	4	18	3
männlich	54	30	4	11	3	70	50	3	10	2
weiblich	20	15	1	2	1	39	29	1	8	1
25 - 35	197	139	15	22	5	217	138	25	20	10
männlich	131	79	15	19	2	153	84	23	16	8
weiblich	66	60	-	3	3	64	54	2	4	2
35 - 45	176	112	13	21	4	177	104	18	16	8
männlich	114	62	10	15	3	119	65	13	10	4
weiblich	62	50	3	6	1	58	39	5	6	4
45 - 55	196	124	16	22	4	190	109	15	26	9
männlich	129	67	16	16	2	123	59	14	17	5
weiblich	67	57	-	6	2	67	50	1	9	4
55 - 65	164	112	11	16	2	137	92	12	14	4
männlich	108	65	11	9	1	93	58	12	7	1
weiblich	56	47	-	7	1	44	34	-	7	3
65 und mehr	124	84	4	19	8	116	75	5	21	9
männlich	94	69	4	11	2	85	59	5	13	4
weiblich	30	15	-	8	6	31	16	-	8	5
Zusammen	1 069	653	81	150	60	1 064	634	86	159	57
männlich	725	393	76	111	29	718	397	76	99	31
weiblich	344	260	5	39	31	346	237	10	60	26
ohne Angabe	60	47	-	5	-	40	28	-	4	3
Insgesamt	1 129	700	81	155	60	1 104	662	86	163	60

Noch: 3. An Straßenverkehrsunfällen beteiligte Fahrzeugführer und Fußgänger
 Noch: 3.2 Beteiligte an Unfällen mit Personenschaden nach Art der Verkehrsbeteiligung und Altersgruppen

Alter von ... bis unter ... Jahren Geschlecht	Insgesamt	Darunter				Insgesamt	Darunter			
		Fahrer und Mitfahrer von			Fußgänger		Fahrer und Mitfahrer von			Fußgänger
		Personen- kraftwagen	Motorzwei- rädern mit amtl. Kennz.	Fahrrädern			Personen- kraftwagen	Motorzwei- rädern mit amtl. Kennz.	Fahrrädern	
		Januar bis Juni 2013					Januar bis Juni 2012			
unter 15	129	1	-	46	82	169	-	-	82	84
männlich	75	-	-	34	41	106	-	-	55	50
weiblich	54	1	-	12	41	63	-	-	27	34
15 - 18	101	1	20	32	19	99	1	23	30	20
männlich	81	-	19	26	10	68	1	18	17	12
weiblich	20	1	1	6	9	31	-	5	13	8
18 - 21	282	228	13	17	10	354	288	9	15	20
männlich	168	130	11	12	4	231	183	9	9	10
weiblich	114	98	2	5	6	123	105	-	6	10
21 - 25	409	314	18	26	20	581	444	26	70	13
männlich	256	179	15	20	14	365	261	24	48	9
weiblich	153	135	3	6	6	216	183	2	22	4
25 - 35	999	728	50	80	29	1 143	813	74	85	39
männlich	613	384	48	61	17	752	465	67	66	32
weiblich	386	344	2	19	12	391	348	7	19	7
35 - 45	762	527	35	62	20	907	610	41	75	25
männlich	498	299	30	48	13	599	352	34	50	16
weiblich	264	228	5	14	7	308	258	7	25	9
45 - 55	961	650	48	63	42	1 003	641	55	89	44
männlich	633	369	47	42	24	638	339	52	61	23
weiblich	328	281	1	21	18	365	302	3	28	21
55 - 65	706	501	24	52	26	736	505	34	64	32
männlich	473	316	23	30	8	510	323	34	45	11
weiblich	233	185	1	22	18	226	182	-	19	21
65 und mehr	584	414	8	55	84	633	431	13	89	74
männlich	433	333	8	37	33	492	367	13	58	32
weiblich	151	81	-	18	51	141	64	-	31	42
Zusammen	4 933	3 364	216	433	332	5 625	3 733	275	599	351
männlich	3 230	2 010	201	310	164	3 761	2 291	251	409	195
weiblich	1 703	1 354	15	123	168	1 864	1 442	24	190	156
ohne Angabe	227	171	3	13	3	193	136	2	16	8
Insgesamt	5 160	3 535	219	446	335	5 818	3 869	277	615	359

Noch: 3. An Straßenverkehrsunfällen beteiligte Fahrzeugführer und Fußgänger
3.3 Hauptverursacher nach Art der Verkehrsbeteiligung, Altersgruppen und Geschlecht

Art der Verkehrsbeteiligung Ortslage	Unfälle mit Personen- schaden	Verunglückte			Schwer- wiegende Unfälle mit Sachschaden (i.e.S.) ¹⁾	Unfälle mit Personen- schaden	Verunglückte			Schwer- wiegende Unfälle mit Sachschaden (i.e.S.) ¹⁾
		Getötete	Schwer-	Leicht-			Getötete	Schwer-	Leicht-	
			verletzte					verletzte		
Juni 2013										
Juni 2012										
Führer von										
Mofas, Mopeds	12	-	7	6	-	13	-	4	10	-
innerorts	9	-	3	6	-	10	-	4	7	-
außerorts	3	-	4	-	-	3	-	-	3	-
Motorzweirädern mit amtl. Kennz.	56	2	32	32	2	58	1	30	36	3
innerorts	19	-	8	12	1	19	-	10	13	1
außerorts	37	2	24	20	1	39	1	20	23	2
Personenkraftwagen	401	2	114	435	128	414	9	92	450	166
innerorts	236	-	48	252	78	231	-	33	265	93
außerorts	165	2	66	183	50	183	9	59	185	73
darunter										
von 18 bis unter 25 Jahren	58	-	15	74	29	76	-	18	85	32
innerorts	24	-	6	28	18	38	-	8	44	18
außerorts	34	-	9	46	11	38	-	10	41	14
Bussen	4	1	1	6	-	2	-	-	2	3
innerorts	3	-	1	6	-	-	-	-	-	2
außerorts	1	1	-	-	-	2	-	-	2	1
Güterkraftfahrzeugen	35	2	14	33	19	45	-	9	42	22
innerorts	14	1	4	12	9	22	-	2	21	9
außerorts	21	1	10	21	10	23	-	7	21	13
landwirtschaftlichen Zugmaschinen	6	-	4	3	-	1	-	-	1	-
innerorts	3	-	3	1	-	-	-	-	-	-
außerorts	3	-	1	2	-	1	-	-	1	-
übrigen Kraftfahrzeugen	2	-	-	3	-	4	-	2	2	-
innerorts	1	-	-	2	-	4	-	2	2	-
außerorts	1	-	-	1	-	-	-	-	-	-
Kraftfahrzeugen zusammen	516	7	172	518	149	537	10	137	543	194
innerorts	285	1	67	291	88	286	-	51	308	105
außerorts	231	6	105	227	61	251	10	86	235	89
Fahrrädern	71	-	27	49	-	73	-	23	56	-
innerorts	62	-	22	45	-	68	-	18	56	-
außerorts	9	-	5	4	-	5	-	5	-	-
darunter										
unter 15 Jahren	7	-	3	5	-	12	-	4	8	-
innerorts	7	-	3	5	-	10	-	2	8	-
außerorts	-	-	-	-	-	2	-	2	-	-
anderen Fahrzeugen	5	-	2	4	2	5	-	3	3	2
innerorts	4	-	2	3	-	2	-	1	1	1
außerorts	1	-	-	1	2	3	-	2	2	1
Fußgänger	7	-	2	7	-	9	-	5	6	-
innerorts	7	-	2	7	-	9	-	5	6	-
außerorts	-	-	-	-	-	-	-	-	-	-
darunter										
unter 15 Jahren	5	-	2	5	-	1	-	-	2	-
innerorts	5	-	2	5	-	1	-	-	2	-
außerorts	-	-	-	-	-	-	-	-	-	-
65 Jahre und mehr	-	-	-	-	-	-	-	-	-	-
innerorts	-	-	-	-	-	-	-	-	-	-
außerorts	-	-	-	-	-	-	-	-	-	-
Andere Personen	-	-	-	-	-	2	-	-	3	-
innerorts	-	-	-	-	-	1	-	-	2	-
außerorts	-	-	-	-	-	1	-	-	1	-
Insgesamt	599	7	203	578	151	626	10	168	611	196
innerorts	358	1	93	346	88	366	-	75	373	106
außerorts	241	6	110	232	63	260	10	93	238	90
darunter										
unter 15 Jahren	12	-	5	10	-	13	-	4	10	-
innerorts	12	-	5	10	-	11	-	2	10	-
außerorts	-	-	-	-	-	2	-	2	-	-
65 Jahre und mehr	66	-	20	61	14	66	1	18	63	23
innerorts	44	-	12	37	10	39	-	10	34	15
außerorts	22	-	8	24	4	27	1	8	29	8

1) Schwerwiegender Unfall mit Sachschaden (i.e.S.) - Straftatbestand oder Ordnungswidrigkeit (Bußgeld) und mindestens ein Kfz nicht mehr fahrbereit

Noch: 3. An Straßenverkehrsunfällen beteiligte Fahrzeugführer und Fußgänger
 Noch: 3.3 Hauptverursacher nach Art der Verkehrs-beteiligung, Altersgruppen und Geschlecht

Art der Verkehrs-beteiligung Ortslage	Unfälle mit Personen- schaden	Verunglückte			Schwer- wiegende Unfälle mit Sachschaden (i.e.S.) ¹⁾	Unfälle mit Personen- schaden	Verunglückte			Schwer- wiegende Unfälle mit Sachschaden (i.e.S.) ¹⁾
		Getötete	Schwer-	Leicht-			Getötete	Schwer-	Leicht-	
			verletzte					verletzte		
Januar bis Juni 2013										
Januar bis Juni 2012										
Führer von										
Mofas, Mopeds	43	1	13	30	-	49	1	15	39	-
innerorts	34	-	7	27	-	38	-	9	31	-
außerorts	9	1	6	3	-	11	1	6	8	-
Motorzweirädern mit amtl. Kennz.	144	6	72	85	7	172	6	94	98	8
innerorts	60	-	26	37	3	57	2	28	36	4
außerorts	84	6	46	48	4	115	4	66	62	4
Personenkraftwagen	2 107	28	522	2 218	1 021	2 307	38	599	2 401	1 046
innerorts	1 183	6	205	1 233	570	1 327	8	236	1 415	603
außerorts	924	22	317	985	451	980	30	363	986	443
darunter										
von 18 bis unter 25 Jahren	385	4	91	423	243	527	7	144	567	223
innerorts	170	-	29	193	132	249	1	44	284	124
außerorts	215	4	62	230	111	278	6	100	283	99
Bussen	17	1	2	20	3	14	-	3	14	8
innerorts	14	-	2	18	2	10	-	1	9	5
außerorts	3	1	-	2	1	4	-	2	5	3
Güterkraftfahrzeugen	214	7	43	209	135	283	7	93	270	122
innerorts	106	5	12	105	62	141	2	39	146	51
außerorts	108	2	31	104	73	142	5	54	124	71
landwirtschaftlichen Zugmaschinen	15	-	7	12	2	10	-	2	9	1
innerorts	9	-	4	8	-	4	-	2	2	1
außerorts	6	-	3	4	2	6	-	-	7	-
übrigen Kraftfahrzeugen	13	1	2	16	2	16	-	6	18	3
innerorts	9	1	-	12	1	13	-	5	13	2
außerorts	4	-	2	4	1	3	-	1	5	1
Kraftfahrzeugen zusammen	2 553	44	661	2 590	1 170	2 851	52	812	2 849	1 188
innerorts	1 415	12	256	1 440	638	1 590	12	320	1 652	666
außerorts	1 138	32	405	1 150	532	1 261	40	492	1 197	522
Fahrrädern	203	-	61	160	1	283	3	93	206	-
innerorts	182	-	47	150	1	253	-	77	191	-
außerorts	21	-	14	10	-	30	3	16	15	-
darunter										
unter 15 Jahren	20	-	5	17	-	36	-	14	22	-
innerorts	20	-	5	17	-	33	-	11	22	-
außerorts	-	-	-	-	-	3	-	3	-	-
anderen Fahrzeugen	20	-	6	18	11	24	-	8	19	3
innerorts	13	-	5	9	4	18	-	4	16	2
außerorts	7	-	1	9	7	6	-	4	3	1
Fußgänger	36	2	15	24	3	48	-	19	36	-
innerorts	35	1	15	24	3	44	-	19	31	-
außerorts	1	1	-	-	-	4	-	-	5	-
darunter										
unter 15 Jahren	10	-	3	9	-	12	-	6	8	-
innerorts	10	-	3	9	-	11	-	6	7	-
außerorts	-	-	-	-	-	1	-	-	1	-
65 Jahre und mehr	5	1	3	2	-	7	-	2	5	-
innerorts	5	1	3	2	-	7	-	2	5	-
außerorts	-	-	-	-	-	-	-	-	-	-
Andere Personen	-	-	-	-	-	9	-	3	7	1
innerorts	-	-	-	-	-	5	-	2	4	-
außerorts	-	-	-	-	-	4	-	1	3	1
Insgesamt	2 812	46	743	2 792	1 185	3 215	55	935	3 117	1 192
innerorts	1 645	13	323	1 623	646	1 910	12	422	1 894	668
außerorts	1 167	33	420	1 169	539	1 305	43	513	1 223	524
darunter										
unter 15 Jahren	30	-	8	26	-	51	-	21	32	-
innerorts	30	-	8	26	-	47	-	18	31	-
außerorts	-	-	-	-	-	4	-	3	1	-
65 Jahre und mehr	332	10	94	321	106	361	8	125	355	110
innerorts	213	2	52	200	70	237	1	60	219	81
außerorts	119	8	42	121	36	124	7	65	136	29

1) Schwerwiegender Unfall mit Sachschaden (i.e.S.) - Straftatbestand oder Ordnungswidrigkeit (Bußgeld) und mindestens ein Kfz nicht mehr fahrbereit

4. Ursachen von Straßenverkehrsunfällen
4.1 Fehlverhalten der Fahrzeugführer bei Straßenverkehrsunfällen mit Personenschaden

Ursache	Insgesamt	Darunter			Insgesamt	Darunter		
		Personen- kraftwagen	Motorzwei- räder mit amtlichem Kennzeichen	Fahrräder		Personen- kraftwagen	Motorzwei- räder mit amtlichem Kennzeichen	Fahrräder
	Juni 2013				Juni 2012			
Insgesamt	765	507	66	110	791	526	79	102
Verkehrstüchtigkeit	57	34	-	14	50	34	4	8
darunter								
Alkoholeinfluss	32	15	-	12	31	18	2	8
Einfluss anderer berauschender Mittel (z.B. Drogen, Rauschgift)	3	2	-	1	2	2	-	-
Straßenbenutzung	53	23	3	22	49	17	7	16
Geschwindigkeit	124	71	30	12	166	111	34	10
Abstand	80	66	6	1	58	44	6	2
Überholen	37	31	5	-	35	23	5	2
Vorbeifahren	3	3	-	-	3	3	-	-
Nebeneinanderfahren	5	3	-	1	11	7	-	-
Vorfahrt, Vorrang	101	82	2	7	91	70	2	9
Abbiegen, Wenden, Rückwärtsfahren, Ein- und Anfahren	79	55	1	15	91	69	1	11
Falsches Verhalten gegenüber Fußgängern	25	21	-	3	24	20	1	1
darunter								
an Überwegen, Furten	1	1	-	-	2	2	-	-
Ruhender Verkehr, Verkehrssicherung	5	3	-	-	4	4	-	-
Nichtbeachten der Beleuchtungsvorschriften	-	-	-	-	-	-	-	-
Ladung, Besetzung	3	2	-	1	2	-	-	1
Andere Fehler beim Fahrzeugführer	193	113	19	34	207	124	19	42
	Januar bis Juni 2013				Januar bis Juni 2012			
Insgesamt	3 558	2 675	175	304	4 082	2 947	231	421
Verkehrstüchtigkeit	234	165	2	40	287	193	12	54
darunter								
Alkoholeinfluss	144	90	1	35	182	112	9	47
Einfluss anderer berauschender Mittel (z.B. Drogen, Rauschgift)	18	16	1	1	24	18	1	5
Straßenbenutzung	232	142	8	56	240	129	19	60
Geschwindigkeit	763	606	73	23	891	682	97	29
Abstand	360	295	13	6	383	320	17	12
Überholen	132	103	16	3	171	130	16	8
Vorbeifahren	9	9	-	-	13	11	-	-
Nebeneinanderfahren	28	19	-	2	42	23	2	-
Vorfahrt, Vorrang	438	369	7	24	482	380	5	48
Abbiegen, Wenden, Rückwärtsfahren, Ein- und Anfahren	368	281	3	35	379	286	5	27
Falsches Verhalten gegenüber Fußgängern	177	143	1	12	187	157	2	13
darunter								
an Überwegen, Furten	27	26	-	-	29	25	-	2
Ruhender Verkehr, Verkehrssicherung	16	13	-	-	21	17	-	-
Nichtbeachten der Beleuchtungsvorschriften	2	-	-	2	2	-	-	2
Ladung, Besetzung	5	2	-	1	5	1	-	1
Andere Fehler beim Fahrzeugführer	794	528	52	100	979	618	56	167

Noch: 4. Ursachen von Straßenverkehrsunfällen
4.2 Straßenverkehrsunfälle und Verunglückte nach Unfallursachen

Ursache Ortslage	Unfälle mit Personen- schaden	Verunglückte		Schwerw. Unfälle mit Sach- schaden (i.e.S.)	Unfälle mit Personen- schaden	Verunglückte		Schwerw. Unfälle mit Sach- schaden (i.e.S.)		
		Getötete	Schwer- verletzte			Leicht- verletzte	Getötete		Schwer- verletzte	
Juni 2013										
Fehlverhalten der Fahrzeugführer										
Alkoholeinfluss	32	-	19	21	16	31	1	14	22	31
innerorts	19	-	11	13	10	17	-	8	12	20
außerorts	13	-	8	8	6	14	1	6	10	11
Einfluss anderer berauschender Mittel (z.B. Drogen, Rauschgift)	3	-	-	3	-	2	-	-	3	4
innerorts	3	-	-	3	-	1	-	-	2	3
außerorts	-	-	-	-	-	1	-	-	1	1
Übermüdung	8	-	7	6	4	5	-	1	7	4
innerorts	2	-	2	1	3	-	-	-	-	2
außerorts	6	-	5	5	1	5	-	1	7	2
Sonstige körperliche oder geistige Mängel	14	-	10	13	2	12	1	2	10	1
innerorts	7	-	5	6	-	3	-	-	4	-
außerorts	7	-	5	7	2	9	1	2	6	1
Benutzung der falschen Fahrbahn (auch Richtungsfahrbahn) oder verbotswidrige Benutzung anderer Straßenteile	15	-	6	13	3	19	-	4	16	2
innerorts	13	-	2	11	2	17	-	2	15	1
außerorts	2	-	4	2	1	2	-	2	1	1
Verstoß gegen das Rechtsfahrgebot	37	-	20	32	6	25	1	11	25	18
innerorts	15	-	6	12	4	9	-	5	8	9
außerorts	22	-	14	20	2	16	1	6	17	9
Nicht angepasste Geschwindigkeit mit gleichzeitigem Überschreiten der zulässigen Höchstgeschwindigkeit	2	-	4	-	-	3	-	3	2	-
innerorts	1	-	3	-	-	1	-	1	-	-
außerorts	1	-	1	-	-	2	-	2	2	-
Nicht angepasste Geschwindigkeit in anderen Fällen	120	2	67	85	38	162	4	65	143	58
innerorts	42	-	20	33	16	50	-	21	46	18
außerorts	78	2	47	52	22	112	4	44	97	40
Ungenügender Sicherheitsabstand	78	-	13	97	5	56	-	5	61	17
innerorts	49	-	2	60	3	40	-	2	44	13
außerorts	29	-	11	37	2	16	-	3	17	4
Starkes Bremsen des Vorausfahrenden ohne zwingenden Grund	1	-	-	1	-	2	-	-	2	-
innerorts	1	-	-	1	-	1	-	-	1	-
außerorts	-	-	-	-	-	1	-	-	1	-
Unzulässiges Rechtsüberholen	1	-	1	-	1	-	-	-	-	-
innerorts	1	-	1	-	-	-	-	-	-	-
außerorts	-	-	-	-	1	-	-	-	-	-
Überholen trotz Gegenverkehrs	11	1	3	13	2	8	-	5	6	-
innerorts	1	-	-	1	-	1	-	1	-	-
außerorts	10	1	3	12	2	7	-	4	6	-
Überholen trotz unklarer Verkehrslage	10	-	3	10	3	4	-	3	3	3
innerorts	4	-	1	5	-	2	-	2	-	3
außerorts	6	-	2	5	3	2	-	1	3	-
Überholen trotz unzureichender Sicht- verhältnisse	-	-	-	-	1	1	-	1	-	-
innerorts	-	-	-	-	-	-	-	-	-	-
außerorts	-	-	-	-	1	1	-	1	-	-
Überholen ohne Beachtung des nachfolgenden Verkehrs und/oder ohne rechtzeitige und deutliche Ankündigung des Ausschierens	2	-	-	5	1	5	-	-	5	2
innerorts	-	-	-	-	-	1	-	-	1	-
außerorts	2	-	-	5	1	4	-	-	4	2
Fehler beim Wiedereinordnen nach rechts	6	-	1	6	-	4	-	4	3	-
innerorts	-	-	-	-	-	1	-	-	1	-
außerorts	6	-	1	6	-	3	-	4	2	-
Sonstige Fehler beim Überholen (z.B. ohne genügenden Seitenabstand)	5	-	2	3	-	10	1	3	6	1
innerorts	1	-	-	1	-	5	-	1	4	1
außerorts	4	-	2	2	-	5	1	2	2	-
Fehler beim Überholtwerden	1	-	1	-	1	3	-	-	3	2
innerorts	-	-	-	-	-	1	-	-	1	1
außerorts	1	-	1	-	1	2	-	-	2	1
Nichtbeachten des Vorranges entgegen- kommender Fahrzeuge beim Vorbeifahren an haltenden Fahrzeugen, Absperrungen oder Hindernissen	3	-	-	4	1	3	-	-	4	-
innerorts	3	-	-	4	-	3	-	-	4	-
außerorts	-	-	-	-	1	-	-	-	-	-

Noch: 4. Ursachen von Straßenverkehrsunfällen
 Noch: 4.2 Straßenverkehrsunfälle und Verunglückte nach Unfallursachen

Ursache Ortslage	Unfälle mit Personen- schaden	Verunglückte			Schwerw. Unfälle mit Sach- schaden (i.e.S.)	Unfälle mit Personen- schaden	Verunglückte			Schwerw. Unfälle mit Sach- schaden (i.e.S.)
		Getötete	Schwer-	Leicht-			Getötete	Schwer-	Leicht-	
			verletzte					verletzte		
Noch: Juni 2013										
Noch: Juni 2012										
Mangelnde Sicherung haltender oder liegen- gebliebener Fahrzeuge und von Unfall- stellen sowie Schulbussen, bei denen										
Kinder ein- oder aussteigen	1	-	-	1	1	-	-	-	-	1
innerorts	1	-	-	1	1	-	-	-	-	1
außerorts	-	-	-	-	-	-	-	-	-	-
Verkehrswidriges Verhalten beim Ein- oder										
Aussteigen, Be- oder Entladen	3	-	1	3	-	3	-	1	2	-
innerorts	2	-	1	2	-	3	-	1	2	-
außerorts	1	-	-	1	-	-	-	-	-	-
Nichtbeachten der Beleuchtungs- vorschriften	-	-	-	-	-	-	-	-	-	-
innerorts	-	-	-	-	-	-	-	-	-	-
außerorts	-	-	-	-	-	-	-	-	-	-
Überladung, Überbesetzung	1	-	2	-	-	1	-	1	2	-
innerorts	1	-	2	-	-	1	-	1	2	-
außerorts	-	-	-	-	-	-	-	-	-	-
Unzureichend gesicherte Ladung oder										
Fahrzeugzubehörteile	2	1	-	1	2	1	-	-	2	-
innerorts	-	-	-	-	1	-	-	-	-	-
außerorts	2	1	-	1	1	1	-	-	2	-
Andere Fehler beim Fahrzeugführer	184	2	60	167	40	203	6	50	188	41
innerorts	103	-	29	89	17	113	-	18	119	17
außerorts	81	2	31	78	23	90	6	32	69	24
Technische Mängel, Wartungsmängel										
Beleuchtung	-	-	-	-	-	1	-	1	-	-
innerorts	-	-	-	-	-	1	-	1	-	-
außerorts	-	-	-	-	-	-	-	-	-	-
Bereifung	3	1	2	1	2	4	-	2	4	3
innerorts	-	-	-	-	-	2	-	2	2	-
außerorts	3	1	2	1	2	2	-	-	2	3
Bremsen	3	-	1	2	-	-	-	-	-	-
innerorts	2	-	1	1	-	-	-	-	-	-
außerorts	1	-	-	1	-	-	-	-	-	-
Lenkung	1	-	-	1	-	-	-	-	-	-
innerorts	-	-	-	-	-	-	-	-	-	-
außerorts	1	-	-	1	-	-	-	-	-	-
Zugvorrichtung	-	-	-	-	-	-	-	-	-	-
innerorts	-	-	-	-	-	-	-	-	-	-
außerorts	-	-	-	-	-	-	-	-	-	-
Andere Mängel	3	-	-	4	-	2	-	-	3	4
innerorts	-	-	-	-	-	-	-	-	-	1
außerorts	3	-	-	4	-	2	-	-	3	3

Noch: 4. Ursachen von Straßenverkehrsunfällen
 Noch: 4.2 Straßenverkehrsunfälle und Verunglückte nach Unfallursachen

Ursache Ortslage	Unfälle mit Personen- schaden	Verunglückte			Schwerw. Unfälle mit Sach- schaden (i.e.S.)	Unfälle mit Personen- schaden	Verunglückte			Schwerw. Unfälle mit Sach- schaden (i.e.S.)
		Getötete	Schwer- verletzte	Leicht- verletzte			Getötete	Schwer- verletzte	Leicht- verletzte	
Noch: Juni 2013										
Fehlverhalten der Fußgänger										
Alkoholeinfluss	1	-	3	-	-	2	-	2	-	-
innerorts	-	-	-	-	-	2	-	2	-	-
außerorts	1	-	3	-	-	-	-	-	-	-
Einfluss anderer berauschender Mittel (z.B. Drogen, Rauschgift)	-	-	-	-	-	-	-	-	-	-
innerorts	-	-	-	-	-	-	-	-	-	-
außerorts	-	-	-	-	-	-	-	-	-	-
Übermüdung	-	-	-	-	-	-	-	-	-	-
innerorts	-	-	-	-	-	-	-	-	-	-
außerorts	-	-	-	-	-	-	-	-	-	-
Sonstige körperliche oder geistige Mängel	-	-	-	-	-	-	-	-	-	-
innerorts	-	-	-	-	-	-	-	-	-	-
außerorts	-	-	-	-	-	-	-	-	-	-
Falsches Verhalten										
beim Überschreiten der Fahrbahn an Stellen, an denen der Fußgängerverkehr durch Polizeibeamte oder Lichtzeichen geregelt war						2	-	2	-	-
innerorts	-	-	-	-	-	2	-	2	-	-
außerorts	-	-	-	-	-	-	-	-	-	-
auf Fußgängerüberwegen ohne Verkehrsrege- lung durch Polizeibeamte oder Licht- zeichen						-	-	-	-	-
innerorts	-	-	-	-	-	-	-	-	-	-
außerorts	-	-	-	-	-	-	-	-	-	-
in der Nähe von Kreuzungen oder Ein- mündungen, Lichtzeichenanlagen oder Fußgängerüberwegen bei dichtem Verkehr						1	-	1	-	-
innerorts	-	-	-	-	-	1	-	1	-	-
außerorts	-	-	-	-	-	-	-	-	-	-
an anderen Stellen:										
durch plötzliches Hervortreten hinter Sichhindernissen	2	-	2	2	-	1	-	-	1	-
innerorts	2	-	2	2	-	1	-	-	1	-
außerorts	-	-	-	-	-	-	-	-	-	-
ohne auf den Fahrzeugverkehr zu achten	5	-	3	4	-	4	-	2	3	-
innerorts	5	-	3	4	-	4	-	2	3	-
außerorts	-	-	-	-	-	-	-	-	-	-
durch sonstiges falsches Verhalten	1	-	3	-	-	1	-	-	2	-
innerorts	-	-	-	-	-	1	-	-	2	-
außerorts	1	-	3	-	-	-	-	-	-	-
Nichtbenutzen des Gehweges	1	-	-	1	-	-	-	-	-	-
innerorts	1	-	-	1	-	-	-	-	-	-
außerorts	-	-	-	-	-	-	-	-	-	-
Nichtbenutzen der vorgeschriebenen Straßenseite	1	-	-	1	-	1	-	1	-	-
innerorts	1	-	-	1	-	-	-	-	-	-
außerorts	-	-	-	-	-	1	-	1	-	-
Spielen auf oder neben der Fahrbahn	-	-	-	-	-	-	-	-	-	-
innerorts	-	-	-	-	-	-	-	-	-	-
außerorts	-	-	-	-	-	-	-	-	-	-
Andere Fehler der Fußgänger	1	-	-	1	-	5	-	2	3	-
innerorts	1	-	-	1	-	5	-	2	3	-
außerorts	-	-	-	-	-	-	-	-	-	-
Noch: Juni 2012										

Noch: 4. Ursachen von Straßenverkehrsunfällen
 Noch: 4.2 Straßenverkehrsunfälle und Verunglückte nach Unfallursachen

Ursache Ortslage	Unfälle mit Personen- schaden	Verunglückte			Schwerw. Unfälle mit Sach- schaden (i.e.S.)	Unfälle mit Personen- schaden	Verunglückte			Schwerw. Unfälle mit Sach- schaden (i.e.S.)
		Getötete	Schwer-	Leicht-			Getötete	Schwer-	Leicht-	
			verletzte					verletzte		
Noch: Juni 2013										
Noch: Juni 2012										
Straßenverhältnisse										
Verunreinigung durch ausgeflossenes Öl	-	-	-	-	-	1	-	-	1	-
innerorts	-	-	-	-	-	-	-	-	-	-
außerorts	-	-	-	-	-	1	-	-	1	-
Andere Verunreinigungen durch Straßen-										
benutzer	-	-	-	-	-	1	-	-	2	-
innerorts	-	-	-	-	-	-	-	-	-	-
außerorts	-	-	-	-	-	1	-	-	2	-
Schnee, Eis	-	-	-	-	-	-	-	-	-	-
innerorts	-	-	-	-	-	-	-	-	-	-
außerorts	-	-	-	-	-	-	-	-	-	-
Regen	10	-	5	6	8	25	1	9	24	10
innerorts	2	-	1	1	-	8	-	-	9	3
außerorts	8	-	4	5	8	17	1	9	15	7
Andere Einflüsse	-	-	-	-	-	2	-	-	2	-
innerorts	-	-	-	-	-	-	-	-	-	-
außerorts	-	-	-	-	-	2	-	-	2	-
Spurrillen im Zusammenhang mit Regen,										
Schnee oder Eis	-	-	-	-	-	1	-	-	1	-
innerorts	-	-	-	-	-	-	-	-	-	-
außerorts	-	-	-	-	-	1	-	-	1	-
Anderer Zustand der Straße	7	-	3	7	-	2	-	1	1	-
innerorts	5	-	1	6	-	2	-	1	1	-
außerorts	2	-	2	1	-	-	-	-	-	-
Nicht ordnungsgemäßer Zustand der Verkehrs-										
zeichen oder -einrichtungen	-	-	-	-	-	1	-	1	-	-
innerorts	-	-	-	-	-	1	-	1	-	-
außerorts	-	-	-	-	-	-	-	-	-	-
Mangelhafte Beleuchtung der Straße	-	-	-	-	-	-	-	-	-	-
innerorts	-	-	-	-	-	-	-	-	-	-
außerorts	-	-	-	-	-	-	-	-	-	-
Mangelhafte Sicherung von Bahnübergängen	-	-	-	-	-	-	-	-	-	-
innerorts	-	-	-	-	-	-	-	-	-	-
außerorts	-	-	-	-	-	-	-	-	-	-
Witterungseinflüsse										
Sichtbehinderung durch										
Nebel	-	-	-	-	-	-	-	-	-	-
innerorts	-	-	-	-	-	-	-	-	-	-
außerorts	-	-	-	-	-	-	-	-	-	-
starken Regen, Hagel, Schneegestöber										
usw	2	-	-	2	-	1	-	2	-	-
innerorts	1	-	-	1	-	-	-	-	-	-
außerorts	1	-	-	1	-	1	-	2	-	-
blendende Sonne	5	-	1	4	-	3	-	-	4	-
innerorts	3	-	-	3	-	3	-	-	4	-
außerorts	2	-	1	1	-	-	-	-	-	-
Seitenwind	-	-	-	-	-	-	-	-	-	-
innerorts	-	-	-	-	-	-	-	-	-	-
außerorts	-	-	-	-	-	-	-	-	-	-
Unwetter oder sonstige Witterungs-										
einflüsse	-	-	-	-	-	2	-	1	1	-
innerorts	-	-	-	-	-	-	-	-	-	-
außerorts	-	-	-	-	-	2	-	1	1	-
Hindernisse										
Nicht oder unzureichend gesicherte										
Arbeitsstelle auf der Fahrbahn	-	-	-	-	-	-	-	-	-	-
innerorts	-	-	-	-	-	-	-	-	-	-
außerorts	-	-	-	-	-	-	-	-	-	-
Wild auf der Fahrbahn	4	-	-	6	6	12	-	1	13	5
innerorts	-	-	-	-	-	-	-	-	-	-
außerorts	4	-	-	6	6	12	-	1	13	5
Anderes Tier auf der Fahrbahn	2	-	-	2	1	1	-	-	1	-
innerorts	2	-	-	2	-	-	-	-	-	-
außerorts	-	-	-	-	1	1	-	-	1	-
Sonstiges Hindernis auf der Fahrbahn	4	-	1	3	-	1	-	-	1	4
innerorts	-	-	-	-	-	1	-	-	1	2
außerorts	4	-	1	3	-	-	-	-	-	2
Sonstige Ursachen	31	1	15	27	7	29	-	8	28	11
innerorts	20	-	7	14	4	22	-	3	23	7
außerorts	11	1	8	13	3	7	-	5	5	4

Noch: 4. Ursachen von Straßenverkehrsunfällen
 Noch: 4.2 Straßenverkehrsunfälle und Verunglückte nach Unfallursachen

Ursache Ortslage	Unfälle mit Personen- schaden	Verunglückte			Schwerw. Unfälle mit Sach- schaden (i.e.S.)	Unfälle mit Personen- schaden	Verunglückte			Schwerw. Unfälle mit Sach- schaden (i.e.S.)
		Getötete	Schwer- verletzte	Leicht- verletzte			Getötete	Schwer- verletzte	Leicht- verletzte	
Januar bis Juni 2013										
Fehlverhalten der Fahrzeugführer										
Alkoholeinfluss	144	1	59	117	104	182	6	98	142	131
innerorts	84	1	32	71	63	107	-	52	88	89
außerorts	60	-	27	46	41	75	6	46	54	42
Einfluss anderer berauschender Mittel (z.B. Drogen, Rauschgift)	18	-	5	15	6	24	1	8	17	11
innerorts	11	-	2	11	3	12	-	4	9	9
außerorts	7	-	3	4	3	12	1	4	8	2
Übermüdung	23	-	12	24	15	28	-	7	37	19
innerorts	6	-	5	3	7	7	-	-	11	7
außerorts	17	-	7	21	8	21	-	7	26	12
Sonstige körperliche oder geistige Mängel	49	1	24	53	13	53	1	19	43	10
innerorts	27	1	11	27	8	31	-	11	30	9
außerorts	22	-	13	26	5	22	1	8	13	1
Benutzung der falschen Fahrbahn (auch Richtungsfahrbahn) oder verbotswidrige Benutzung anderer Straßenteile	64	1	16	60	13	79	-	21	75	12
innerorts	55	1	9	50	9	65	-	10	62	8
außerorts	9	-	7	10	4	14	-	11	13	4
Verstoß gegen das Rechtsfahrgebot	166	8	69	166	82	152	10	83	144	72
innerorts	63	-	20	67	35	60	-	19	60	37
außerorts	103	8	49	99	47	92	10	64	84	35
Nicht angepasste Geschwindigkeit mit gleichzeitigem Überschreiten der zulässigen Höchstgeschwindigkeit	7	1	7	3	5	31	5	15	22	3
innerorts	4	1	5	2	4	11	1	3	8	2
außerorts	3	-	2	1	1	20	4	12	14	1
Nicht angepasste Geschwindigkeit in anderen Fällen	753	17	262	693	477	853	25	336	758	381
innerorts	222	2	61	210	181	268	3	89	252	134
außerorts	531	15	201	483	296	585	22	247	506	247
Ungenügender Sicherheitsabstand	350	2	29	455	62	370	-	48	444	94
innerorts	237	-	11	302	45	264	-	23	304	64
außerorts	113	2	18	153	17	106	-	25	140	30
Starkes Bremsen des Vorausfahrenden ohne zwingenden Grund	6	-	-	6	1	8	-	1	9	1
innerorts	1	-	-	1	-	4	-	-	4	-
außerorts	5	-	-	5	1	4	-	1	5	1
Unzulässiges Rechtsüberholen	3	-	1	2	1	2	-	1	2	1
innerorts	2	-	1	1	-	2	-	1	2	-
außerorts	1	-	-	1	1	-	-	-	-	1
Überholen trotz Gegenverkehrs	29	2	10	37	9	30	1	14	29	6
innerorts	4	-	1	3	1	3	-	1	3	1
außerorts	25	2	9	34	8	27	1	13	26	5
Überholen trotz unklarer Verkehrslage	26	-	6	27	14	42	-	18	39	22
innerorts	14	-	3	13	4	22	-	8	19	9
außerorts	12	-	3	14	10	20	-	10	20	13
Überholen trotz unzureichender Sicht- verhältnisse	3	-	1	5	3	6	1	3	5	-
innerorts	-	-	-	-	-	1	1	-	-	-
außerorts	3	-	1	5	3	5	-	3	5	-
Überholen ohne Beachtung des nachfolgenden Verkehrs und/oder ohne rechtzeitige und deutliche Ankündigung des Ausscherens	13	-	2	15	10	17	-	4	15	9
innerorts	1	-	-	1	-	2	-	-	2	-
außerorts	12	-	2	14	10	15	-	4	13	9
Fehler beim Wiedereinordnen nach rechts	20	2	3	20	5	19	-	8	17	4
innerorts	4	-	-	4	1	6	-	1	7	-
außerorts	16	2	3	16	4	13	-	7	10	4
Sonstige Fehler beim Überholen (z.B. ohne genügenden Seitenabstand)	28	-	5	28	8	43	1	12	33	3
innerorts	11	-	-	12	5	16	-	2	14	1
außerorts	17	-	5	16	3	27	1	10	19	2
Fehler beim Überholtwerden	9	-	2	7	7	11	1	2	11	5
innerorts	4	-	-	4	1	3	1	-	3	1
außerorts	5	-	2	3	6	8	-	2	8	4
Nichtbeachten des Vorranges entgegen- kommender Fahrzeuge beim Vorbeifahren an haltenden Fahrzeugen, Absperrungen oder Hindernissen	6	-	-	7	2	10	1	1	16	1
innerorts	5	-	-	6	-	9	1	1	14	1
außerorts	1	-	-	1	2	1	-	-	2	-

Noch: 4. Ursachen von Straßenverkehrsunfällen
 Noch: 4.2 Straßenverkehrsunfälle und Verunglückte nach Unfallursachen

Ursache Ortslage	Unfälle mit Personen- schaden	Verunglückte			Schwerw. Unfälle mit Sach- schaden (i.e.S.)	Unfälle mit Personen- schaden	Verunglückte			Schwerw. Unfälle mit Sach- schaden (i.e.S.)
		Getötete	Schwer-	Leicht-			Getötete	Schwer-	Leicht-	
			verletzte					verletzte		
Noch: Januar bis Juni 2013										
Noch: Januar bis Juni 2012										
Nichtbeachten des nachfolgenden Verkehrs beim Vorbeifahren an haltenden Fahrzeugen, Absperrungen oder Hindernissen und/oder ohne rechtzeitige und deutliche Ankündigung des Ausscherens	3	-	-	5	-	3	-	1	2	-
innerorts	2	-	-	3	-	2	-	1	1	-
außerorts	1	-	-	2	-	1	-	-	1	-
Nebeneinanderfahren, fehlerhaftes Wechseln des Fahrstreifens beim Nebeneinanderfahren oder Nichtbeachten des Reißverschlussverfahrens	28	-	6	29	15	42	-	7	44	14
innerorts	13	-	4	10	11	18	-	2	17	11
außerorts	15	-	2	19	4	24	-	5	27	3
Nichtbeachten der Regel "rechts vor links"	34	-	3	37	26	54	-	12	67	43
innerorts	33	-	2	33	26	53	-	11	67	41
außerorts	1	-	1	4	-	1	-	1	-	2
Nichtbeachten der die Vorfahrt regelnden Verkehrszeichen	332	2	70	380	201	357	4	83	422	226
innerorts	245	2	39	269	149	276	1	46	315	170
außerorts	87	-	31	111	52	81	3	37	107	56
Nichtbeachten der Vorfahrt des durchgehenden Verkehrs auf Autobahnen oder Kraftfahrstraßen	5	-	2	5	2	4	-	1	5	3
innerorts	-	-	-	-	-	2	-	1	1	-
außerorts	5	-	2	5	2	2	-	-	4	3
Nichtbeachten der Vorfahrt durch Fahrzeuge, die aus Feld- und Waldwegen kommen	9	-	4	6	3	15	3	4	12	2
innerorts	3	-	-	3	1	1	-	-	2	1
außerorts	6	-	4	3	2	14	3	4	10	1
Nichtbeachten der Verkehrsregelung durch Polizeibeamte oder Lichtzeichen	49	-	9	62	28	41	-	6	52	23
innerorts	39	-	4	49	21	33	-	5	40	20
außerorts	10	-	5	13	7	8	-	1	12	3
Nichtbeachten des Vorranges entgegenkommender Fahrzeuge	6	-	-	10	5	3	-	-	3	4
innerorts	6	-	-	10	4	1	-	-	1	2
außerorts	-	-	-	-	1	2	-	-	2	2
Nichtbeachten des Vorranges von Schienenfahrzeugen an Bahnübergängen	1	-	-	1	2	3	-	-	3	1
innerorts	1	-	-	1	1	3	-	-	3	1
außerorts	-	-	-	-	1	-	-	-	-	-
Fehler beim Abbiegen	166	1	29	193	74	189	1	36	209	76
innerorts	122	-	16	136	61	147	1	25	157	61
außerorts	44	1	13	57	13	42	-	11	52	15
Fehler beim Wenden oder Rückwärtsfahren	91	4	23	79	24	82	2	15	84	36
innerorts	83	4	18	69	22	70	1	11	74	32
außerorts	8	-	5	10	2	12	1	4	10	4
Fehler beim Einfahren in den fließenden Verkehr (z.B. aus einem Grundstück, von einem anderen Straßenteil oder beim Anfahren vom Fahrbahnrand)	111	1	18	101	17	105	-	19	111	19
innerorts	103	1	16	94	16	97	-	17	102	18
außerorts	8	-	2	7	1	8	-	2	9	1
Falsches Verhalten gegenüber Fußgängern										
an Fußgängerüberwegen	19	-	6	14	-	20	-	12	10	-
innerorts	19	-	6	14	-	20	-	12	10	-
außerorts	-	-	-	-	-	-	-	-	-	-
an Fußgängerfurten	8	-	4	4	-	9	-	3	6	-
innerorts	8	-	4	4	-	9	-	3	6	-
außerorts	-	-	-	-	-	-	-	-	-	-
beim Abbiegen	36	-	10	27	-	31	-	6	29	-
innerorts	36	-	10	27	-	31	-	6	29	-
außerorts	-	-	-	-	-	-	-	-	-	-
an Haltestellen (auch haltenden Schulbussen mit eingeschaltetem Warnblinklicht)	10	-	4	6	-	14	-	5	10	-
innerorts	10	-	4	6	-	13	-	5	9	-
außerorts	-	-	-	-	-	1	-	-	1	-
an anderen Stellen	104	1	34	81	-	113	2	43	84	-
innerorts	98	1	30	77	-	103	2	38	77	-
außerorts	6	-	4	4	-	10	-	5	7	-
Unzulässiges Halten oder Parken	2	-	-	2	2	3	-	1	2	-
innerorts	2	-	-	2	2	2	-	1	1	-
außerorts	-	-	-	-	-	1	-	-	1	-

Noch: 4. Ursachen von Straßenverkehrsunfällen
 Noch: 4.2 Straßenverkehrsunfälle und Verunglückte nach Unfallursachen

Ursache Ortslage	Unfälle mit Personen- schaden	Verunglückte			Schwerw. Unfälle mit Sach- schaden (i.e.S.)	Unfälle mit Personen- schaden	Verunglückte			Schwerw. Unfälle mit Sach- schaden (i.e.S.)
		Getötete	Schwer-	Leicht-			Getötete	Schwer-	Leicht-	
			verletzte					verletzte		
Noch: Januar bis Juni 2013 Noch: Januar bis Juni 2012										
Mangelnde Sicherung haltender oder liegen- gebliebener Fahrzeuge und von Unfall- stellen sowie Schulbussen, bei denen Kinder ein- oder aussteigen	6	-	2	4	2	2	-	-	2	5
innerorts	5	-	2	3	2	2	-	-	2	4
außerorts	1	-	-	1	-	-	-	-	-	1
Verkehrswidriges Verhalten beim Ein- oder Aussteigen, Be- oder Entladen	8	-	1	8	1	16	-	1	15	1
innerorts	7	-	1	7	1	15	-	1	14	1
außerorts	1	-	-	1	-	1	-	-	1	-
Nichtbeachten der Beleuchtungs- vorschriften	2	-	-	2	-	2	-	-	2	-
innerorts	2	-	-	2	-	2	-	-	2	-
außerorts	-	-	-	-	-	-	-	-	-	-
Überladung, Überbesetzung	3	-	3	2	-	2	-	1	5	1
innerorts	2	-	2	1	-	1	-	1	2	-
außerorts	1	-	1	1	-	1	-	-	3	1
Unzureichend gesicherte Ladung oder Fahrzeugzubehörteile	2	1	-	1	8	3	1	-	4	4
innerorts	-	-	-	-	1	1	-	-	1	-
außerorts	2	1	-	1	7	2	1	-	3	4
Andere Fehler beim Fahrzeugführer	770	16	216	727	215	957	17	293	852	244
innerorts	429	4	87	390	105	547	4	135	483	112
außerorts	341	12	129	337	110	410	13	158	369	132
Technische Mängel, Wartungsmängel										
Beleuchtung	3	-	-	3	-	4	-	3	2	-
innerorts	3	-	-	3	-	3	-	1	2	-
außerorts	-	-	-	-	-	1	-	2	-	-
Bereifung	15	2	6	13	6	21	-	14	16	16
innerorts	3	-	1	3	-	4	-	3	3	2
außerorts	12	2	5	10	6	17	-	11	13	14
Bremsen	7	-	3	5	1	3	-	-	3	3
innerorts	4	-	2	2	-	2	-	-	2	1
außerorts	3	-	1	3	1	1	-	-	1	2
Lenkung	2	-	1	1	1	1	-	1	-	-
innerorts	-	-	-	-	1	1	-	1	-	-
außerorts	2	-	1	1	-	-	-	-	-	-
Zugvorrichtung	-	-	-	-	-	1	-	1	-	-
innerorts	-	-	-	-	-	-	-	-	-	-
außerorts	-	-	-	-	-	1	-	1	-	-
Andere Mängel	15	-	3	18	2	16	-	2	19	9
innerorts	6	-	2	6	-	9	-	2	10	1
außerorts	9	-	1	12	2	7	-	-	9	8

Noch: 4. Ursachen von Straßenverkehrsunfällen
 Noch: 4.2 Straßenverkehrsunfälle und Verunglückte nach Unfallursacher

Ursache Ortslage	Unfälle mit Personen- schaden	Verunglückte			Schwerw. Unfälle mit Sach- schaden (i.e.S.)	Unfälle mit Personen- schaden	Verunglückte			Schwerw. Unfälle mit Sach- schaden (i.e.S.)
		Getötete	Schwer-	Leicht-			Getötete	Schwer-	Leicht-	
				verletzte						
Noch: Januar bis Juni 2013										
Fehlverhalten der Fußgänger										
Alkoholeinfluss	4	-	6	-	-	11	1	7	5	-
innerorts	1	-	1	-	-	7	1	5	2	-
außerorts	3	-	5	-	-	4	-	2	3	-
Einfluss anderer berauschender Mittel (z.B. Drogen, Rauschgift)	-	-	-	-	1	-	-	-	-	-
innerorts	-	-	-	-	1	-	-	-	-	-
außerorts	-	-	-	-	-	-	-	-	-	-
Übermüdung	-	-	-	-	-	-	-	-	-	-
innerorts	-	-	-	-	-	-	-	-	-	-
außerorts	-	-	-	-	-	-	-	-	-	-
Sonstige körperliche oder geistige Mängel	2	-	2	-	1	2	-	-	2	-
innerorts	1	-	1	-	1	2	-	-	2	-
außerorts	1	-	1	-	-	-	-	-	-	-
Falsches Verhalten										
beim Überschreiten der Fahrbahn an Stellen, an denen der Fußgängerverkehr durch Polizeibeamte oder Lichtzeichen geregelt war	4	-	2	2	-	4	-	2	2	-
innerorts	4	-	2	2	-	4	-	2	2	-
außerorts	-	-	-	-	-	-	-	-	-	-
auf Fußgängerüberwegen ohne Verkehrsregelung durch Polizeibeamte oder Lichtzeichen	-	-	-	-	-	-	-	-	-	-
innerorts	-	-	-	-	-	-	-	-	-	-
außerorts	-	-	-	-	-	-	-	-	-	-
in der Nähe von Kreuzungen oder Einmündungen, Lichtzeichenanlagen oder Fußgängerüberwegen bei dichtem Verkehr	5	-	3	2	-	4	-	3	2	-
innerorts	5	-	3	2	-	4	-	3	2	-
außerorts	-	-	-	-	-	-	-	-	-	-
an anderen Stellen:										
durch plötzliches Hervortreten hinter Sichthindernissen	8	-	5	6	-	11	-	6	6	-
innerorts	8	-	5	6	-	9	-	5	5	-
außerorts	-	-	-	-	-	2	-	1	1	-
ohne auf den Fahrzeugverkehr zu achten	28	1	15	18	-	35	-	16	24	-
innerorts	28	1	15	18	-	33	-	15	23	-
außerorts	-	-	-	-	-	2	-	1	1	-
durch sonstiges falsches Verhalten	4	-	6	-	-	2	-	-	3	-
innerorts	3	-	3	-	-	2	-	-	3	-
außerorts	1	-	3	-	-	-	-	-	-	-
Nichtbenutzen des Gehweges	1	-	-	1	-	1	-	-	1	-
innerorts	1	-	-	1	-	1	-	-	1	-
außerorts	-	-	-	-	-	-	-	-	-	-
Nichtbenutzen der vorgeschriebenen Straßenseite	2	-	1	1	-	4	-	1	3	-
innerorts	1	-	-	1	-	-	-	-	-	-
außerorts	1	-	1	-	-	4	-	1	3	-
Spielen auf oder neben der Fahrbahn	-	-	-	-	-	2	-	-	2	-
innerorts	-	-	-	-	-	1	-	-	1	-
außerorts	-	-	-	-	-	1	-	-	1	-
Andere Fehler der Fußgänger	15	1	3	11	3	23	1	6	18	1
innerorts	12	-	2	10	3	19	1	6	13	1
außerorts	3	1	1	1	-	4	-	-	5	-
Noch: Januar bis Juni 2012										

Noch: 4. Ursachen von Straßenverkehrsunfällen
 Noch: 4.2 Straßenverkehrsunfälle und Verunglückte nach Unfallursachen

Ursache Ortslage	Unfälle mit Personen- schaden	Verunglückte			Schwerw. Unfälle mit Sach- schaden (i.e.S.)	Unfälle mit Personen- schaden	Verunglückte			Schwerw. Unfälle mit Sach- schaden (i.e.S.)
		Getötete	Schwer-	Leicht-			Getötete	Schwer-	Leicht-	
			verletzte					verletzte		
Noch: Januar bis Juni 2013										
Noch: Januar bis Juni 2012										
Straßenverhältnisse										
Verunreinigung durch ausgeflossenes Öl	2	-	-	2	-	10	-	6	10	2
innerorts	1	-	-	1	-	5	-	-	5	-
außerorts	1	-	-	1	-	5	-	6	5	2
Andere Verunreinigungen durch Straßen- benutzer	1	-	-	1	-	6	-	1	7	-
innerorts	1	-	-	1	-	2	-	-	2	-
außerorts	-	-	-	-	-	4	-	1	5	-
Schnee, Eis	305	4	80	301	289	160	2	40	149	137
innerorts	84	1	13	91	112	42	1	13	36	51
außerorts	221	3	67	210	177	118	1	27	113	86
Regen	34	1	16	25	24	59	1	31	51	32
innerorts	11	-	6	9	5	17	-	3	15	7
außerorts	23	1	10	16	19	42	1	28	36	25
Andere Einflüsse	1	-	-	1	2	3	-	1	2	-
innerorts	1	-	-	1	2	1	-	1	-	-
außerorts	-	-	-	-	-	2	-	-	2	-
Spurrillen im Zusammenhang mit Regen, Schnee oder Eis	3	-	-	3	1	3	-	1	2	2
innerorts	-	-	-	-	1	-	-	-	-	2
außerorts	3	-	-	3	-	3	-	1	2	-
Anderer Zustand der Straße	17	-	7	16	3	7	-	2	5	1
innerorts	9	-	3	10	2	4	-	2	2	1
außerorts	8	-	4	6	1	3	-	-	3	-
Nicht ordnungsgemäßer Zustand der Verkehrs- zeichen oder -einrichtungen	-	-	-	-	-	2	-	1	2	2
innerorts	-	-	-	-	-	2	-	1	2	2
außerorts	-	-	-	-	-	-	-	-	-	-
Mangelhafte Beleuchtung der Straße	-	-	-	-	-	-	-	-	-	-
innerorts	-	-	-	-	-	-	-	-	-	-
außerorts	-	-	-	-	-	-	-	-	-	-
Mangelhafte Sicherung von Bahnübergängen	-	-	-	-	-	1	-	-	1	-
innerorts	-	-	-	-	-	1	-	-	1	-
außerorts	-	-	-	-	-	-	-	-	-	-
Witterungseinflüsse										
Sichtbehinderung durch										
Nebel	6	-	3	7	3	2	-	2	-	1
innerorts	-	-	-	-	1	2	-	2	-	-
außerorts	6	-	3	7	2	-	-	-	-	1
starken Regen, Hagel, Schneegestöber usw	10	1	3	7	5	7	-	5	3	1
innerorts	5	1	2	3	-	5	-	3	2	1
außerorts	5	-	1	4	5	2	-	2	1	-
blendende Sonne	22	-	5	21	3	24	-	6	25	9
innerorts	11	-	3	8	2	19	-	4	22	7
außerorts	11	-	2	13	1	5	-	2	3	2
Seitenwind	3	-	1	2	1	6	-	6	4	1
innerorts	-	-	-	-	-	1	-	-	1	-
außerorts	3	-	1	2	1	5	-	6	3	1
Unwetter oder sonstige Witterungs- einflüsse	1	-	-	1	-	3	-	1	2	2
innerorts	1	-	-	1	-	-	-	-	-	-
außerorts	-	-	-	-	-	3	-	1	2	2
Hindernisse										
Nicht oder unzureichend gesicherte Arbeitsstelle auf der Fahrbahn	-	-	-	-	-	2	-	-	2	1
innerorts	-	-	-	-	-	2	-	-	2	-
außerorts	-	-	-	-	-	-	-	-	-	1
Wild auf der Fahrbahn	15	-	3	14	25	32	-	5	31	29
innerorts	1	-	-	1	3	3	-	1	2	-
außerorts	14	-	3	13	22	29	-	4	29	29
Anderes Tier auf der Fahrbahn	8	-	1	7	2	11	-	5	6	4
innerorts	6	-	-	6	1	6	-	4	2	1
außerorts	2	-	1	1	1	5	-	1	4	3
Sonstiges Hindernis auf der Fahrbahn	6	-	2	4	4	4	-	1	3	7
innerorts	1	-	1	-	2	1	-	-	1	2
außerorts	5	-	1	4	2	3	-	1	2	5
Sonstige Ursachen	112	1	30	110	24	186	1	58	172	59
innerorts	70	-	16	61	16	119	1	28	108	35
außerorts	42	1	14	49	8	67	-	30	64	24

5. Straßenverkehrsunfälle und Verunglückte nach Kreisen

Kreisfreie Stadt Landkreis Land Ortslage	Unfälle insgesamt	Davon					Verun- glückte Personen insgesamt	Davon		
		mit Personen- schaden	mit nur Sach- schaden	davon				Getötete	Schwer- verletzte	Leicht- verletzte
				schwerwie- gende Unfälle mit Sachschaden (im engeren Sinne) ¹⁾	sonstige Sachschadens- unfälle unter dem Einfluss berauschender Mittel ²⁾	übrige Sach- schadens- unfälle				
Juni 2013										
Stadt Erfurt	469	60	409	7	7	395	65	-	10	55
innerorts	428	52	376	7	7	362	55	-	7	48
außerorts ohne Autobahn	26	6	20	-	-	20	8	-	2	6
auf Autobahnen	15	2	13	-	-	13	2	-	1	1
Stadt Gera	206	26	180	7	1	172	35	-	4	31
innerorts	183	22	161	4	1	156	29	-	3	26
außerorts ohne Autobahn	13	1	12	2	-	10	1	-	-	1
auf Autobahnen	10	3	7	1	-	6	5	-	1	4
Stadt Jena	271	35	236	8	3	225	42	-	7	35
innerorts	244	31	213	8	3	202	38	-	7	31
außerorts ohne Autobahn	13	4	9	-	-	9	4	-	-	4
auf Autobahnen	14	-	14	-	-	14	-	-	-	-
Stadt Suhl	65	5	60	2	1	57	5	-	1	4
innerorts	60	5	55	2	1	52	5	-	1	4
außerorts ohne Autobahn	3	-	3	-	-	3	-	-	-	-
auf Autobahnen	2	-	2	-	-	2	-	-	-	-
Stadt Weimar	152	17	135	4	3	128	27	-	8	19
innerorts	135	12	123	3	2	118	17	-	6	11
außerorts ohne Autobahn	12	5	7	1	1	5	10	-	2	8
auf Autobahnen	5	-	5	-	-	5	-	-	-	-
Stadt Eisenach	119	16	103	3	1	99	19	-	2	17
innerorts	96	15	81	2	1	78	17	-	2	15
außerorts ohne Autobahn	14	1	13	-	-	13	2	-	-	2
auf Autobahnen	9	-	9	1	-	8	-	-	-	-
Eichsfeld	198	27	171	11	-	160	41	1	19	21
innerorts	113	14	99	6	-	93	16	-	4	12
außerorts ohne Autobahn	74	12	62	4	-	58	23	1	13	9
auf Autobahnen	11	1	10	1	-	9	2	-	2	-
Nordhausen	173	28	145	10	-	135	38	-	8	30
innerorts	115	16	99	5	-	94	21	-	4	17
außerorts ohne Autobahn	43	10	33	2	-	31	15	-	3	12
auf Autobahnen	15	2	13	3	-	10	2	-	1	1
Wartburgkreis	200	27	173	6	-	167	36	1	10	25
innerorts	110	9	101	4	-	97	11	1	7	3
außerorts ohne Autobahn	73	15	58	2	-	56	21	-	3	18
auf Autobahnen	17	3	14	-	-	14	4	-	-	4
Unstrut-Hainich-Kreis	233	30	203	9	7	187	41	1	9	31
innerorts	162	21	141	4	6	131	27	-	8	19
außerorts ohne Autobahn	71	9	62	5	1	56	14	1	1	12
auf Autobahnen	-	-	-	-	-	-	-	-	-	-
Kyffhäuserkreis	142	18	124	5	1	118	24	-	7	17
innerorts	80	7	73	1	1	71	8	-	1	7
außerorts ohne Autobahn	60	11	49	4	-	45	16	-	6	10
auf Autobahnen	2	-	2	-	-	2	-	-	-	-
Schmalkalden-Meiningen	170	26	144	9	-	135	34	1	7	26
innerorts	111	16	95	6	-	89	16	-	2	14
außerorts ohne Autobahn	51	10	41	2	-	39	18	1	5	12
auf Autobahnen	8	-	8	1	-	7	-	-	-	-

1) Straftatbestand oder Ordnungswidrigkeit und gleichzeitig mindestens ein Kfz nicht mehr fahrbereit

2) Unfallbeteiligter stand unter dem Einfluss berauschender Mittel und alle beteiligten Kfz waren fahrbereit.

Noch: 5. Straßenverkehrsunfälle und Verunglückte nach Kreisen

Kreisfreie Stadt Landkreis Land Ortslage	Unfälle insgesamt	Davon					Verun- glückte Personen insgesamt	Davon		
		mit Personen- schaden	mit nur Sach- schaden	davon				Getötete	Schwer- verletzte	Leicht- verletzte
				schwerwie- gende Unfälle mit Sachschaden (im engeren Sinne) ¹⁾	Sonstige Sachschaden- unfälle unter dem Einfluss berauschender Mittel ²⁾	übrige Sach- schaden- unfälle				
Noch: Juni 2013										
Gotha	242	34	208	6	3	199	44	-	7	37
innerorts	166	19	147	4	1	142	23	-	4	19
außerorts ohne Autobahn	58	11	47	1	2	44	14	-	-	14
auf Autobahnen	18	4	14	1	-	13	7	-	3	4
Sömmerda	135	18	117	3	1	113	21	-	8	13
innerorts	87	11	76	2	1	73	11	-	4	7
außerorts ohne Autobahn	44	7	37	1	-	36	10	-	4	6
auf Autobahnen	4	-	4	-	-	4	-	-	-	-
Hildburghausen	122	26	96	4	1	91	31	-	18	13
innerorts	67	8	59	3	1	55	11	-	7	4
außerorts ohne Autobahn	45	14	31	1	-	30	16	-	10	6
auf Autobahnen	10	4	6	-	-	6	4	-	1	3
Ilm-Kreis	216	25	191	12	1	178	28	2	2	24
innerorts	134	16	118	4	-	114	17	-	-	17
außerorts ohne Autobahn	46	4	42	2	-	40	4	1	1	2
auf Autobahnen	36	5	31	6	1	24	7	1	1	5
Weimarer Land	171	32	139	7	2	130	47	-	18	29
innerorts	78	11	67	3	2	62	14	-	4	10
außerorts ohne Autobahn	52	13	39	3	-	36	20	-	11	9
auf Autobahnen	41	8	33	1	-	32	13	-	3	10
Sonneberg	106	16	90	3	-	87	21	1	8	12
innerorts	80	10	70	2	-	68	15	-	4	11
außerorts ohne Autobahn	26	6	20	1	-	19	6	1	4	1
auf Autobahnen	-	-	-	-	-	-	-	-	-	-
Saalfeld-Rudolstadt	194	27	167	11	5	151	41	-	11	30
innerorts	130	11	119	7	4	108	15	-	3	12
außerorts ohne Autobahn	64	16	48	4	1	43	26	-	8	18
auf Autobahnen	-	-	-	-	-	-	-	-	-	-
Saale-Holzland-Kreis	219	26	193	4	2	187	32	-	7	25
innerorts	111	14	97	1	1	95	17	-	2	15
außerorts ohne Autobahn	42	7	35	1	1	33	8	-	3	5
auf Autobahnen	66	5	61	2	-	59	7	-	2	5
Saale-Orla-Kreis	244	29	215	10	3	202	47	-	9	38
innerorts	114	10	104	3	2	99	18	-	3	15
außerorts ohne Autobahn	81	12	69	3	1	65	19	-	3	16
auf Autobahnen	49	7	42	4	-	38	10	-	3	7
Greiz	183	28	155	6	-	149	38	-	14	24
innerorts	122	13	109	5	-	104	16	-	3	13
außerorts ohne Autobahn	52	14	38	-	-	38	21	-	10	11
auf Autobahnen	9	1	8	1	-	7	1	-	1	-
Altenburger Land	182	23	159	4	1	154	31	-	9	22
innerorts	134	15	119	2	1	116	23	-	7	16
außerorts ohne Autobahn	38	6	32	1	-	31	6	-	2	4
auf Autobahnen	10	2	8	1	-	7	2	-	-	2
Thüringen	4 412	599	3 813	151	43	3 619	788	7	203	578
innerorts	3 060	358	2 702	88	35	2 579	440	1	93	346
außerorts ohne Autobahn	1 001	194	807	40	7	760	282	5	91	186
auf Autobahnen	351	47	304	23	1	280	66	1	19	46
davon										
kreisfreie Städte	1 282	159	1 123	31	16	1 076	193	-	32	161
Landkreise	3 130	440	2 690	120	27	2 543	595	7	171	417

1) Straftatbestand oder Ordnungswidrigkeit und gleichzeitig mindestens ein Kfz nicht mehr fahrbereit
2) Unfallbeteiligter stand unter dem Einfluss berauschender Mittel und alle beteiligten Kfz waren fahrbereit.

6. Straßenverkehrsunfälle unter Alkoholeinwirkung sowie Verunglückte nach Kreisen

Kreisfreie Stadt Landkreis Land	Unfälle unter Alkohol- einfluss insgesamt	Davon					Verun- glückte Personen insgesamt	Davon		
		mit Personenschaden			mit nur Sachschaden			Getötete	Schwer- verletzte	Leicht- verletzte
		mit Getöteten	mit Schwer- verletzten	mit Leicht- verletzten	schwerwie- gende Unfälle (im engeren Sinne) ¹⁾	sonstige Unfälle unter dem Einfluss berauschender Mittel ²⁾				
Juni 2013										
Stadt Erfurt	8	-	-	2	-	6	2	-	-	2
Stadt Gera	3	-	-	-	2	1	-	-	-	-
Stadt Jena	3	-	-	-	-	3	-	-	-	-
Stadt Suhl	1	-	-	-	-	1	-	-	-	-
Stadt Weimar	4	-	1	-	-	3	3	-	1	2
Stadt Eisenach	1	-	-	-	-	1	-	-	-	-
Eichsfeld	1	-	-	-	1	-	-	-	-	-
Nordhausen	3	-	1	1	1	-	2	-	1	1
Wartburgkreis	2	-	-	2	-	-	2	-	-	2
Unstrut-Hainich-Kreis	10	-	2	-	1	7	2	-	2	-
Kyffhäuserkreis	3	-	1	-	1	1	1	-	1	-
Schmalkalden-Meiningen	3	-	1	1	1	-	4	-	3	1
Gotha	6	-	1	1	2	2	3	-	1	2
Sömmerda	6	-	3	2	-	1	5	-	3	2
Hildburghausen	3	-	1	-	1	1	3	-	3	-
Ilm-Kreis	3	-	1	-	2	-	2	-	1	1
Weimarer Land	9	-	3	3	1	2	8	-	5	3
Sonneberg	1	-	-	-	1	-	-	-	-	-
Saalfeld-Rudolstadt	5	-	-	-	-	5	-	-	-	-
Saale-Holzland-Kreis	5	-	-	2	1	2	2	-	-	2
Saale-Orla-Kreis	2	-	-	-	-	2	-	-	-	-
Greiz	3	-	-	2	1	-	2	-	-	2
Altenburger Land	3	-	1	1	-	1	2	-	1	1
Thüringen	88	-	16	17	16	39	43	-	22	21
davon										
kreisfreie Städte	20	-	1	2	2	15	5	-	1	4
Landkreise	68	-	15	15	14	24	38	-	21	17

1) Straftatbestand oder Ordnungswidrigkeit und gleichzeitig mindestens ein Kfz nicht mehr fahrbereit

2) Unfallbeteiligter stand unter dem Einfluss berauscher Mittel und alle beteiligten Kfz waren fahrbereit.

