

### Unfälle und Verunglückte

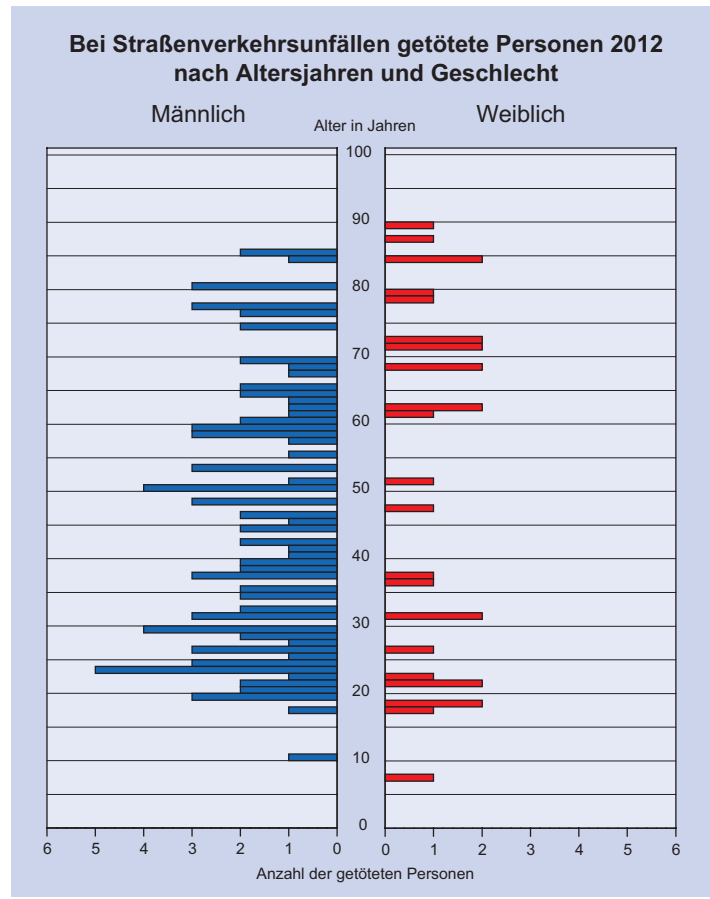
Merkmal	1995	2011	2012
	Anzahl		
<b>Straßenverkehrsunfälle in der Übersicht</b>			
<b>Polizeilich erfasste Unfälle</b>	<b>75 893</b>	<b>54 726</b>	<b>55 278</b>
<b>innerorts</b>	<b>51 359</b>	<b>37 270</b>	<b>36 340</b>
<b>außerorts</b>	<b>19 152</b>	<b>13 404</b>	<b>14 561</b>
<b>auf Bundesautobahnen (BAB)</b>	<b>5 382</b>	<b>4 052</b>	<b>4 377</b>
Unfälle mit Personenschaden	11 937	7 114	6 674
innerorts	6 556	4 299	4 030
außerorts	4 679	2 303	2 209
auf BAB	702	512	435
Unfälle mit Getöteten	370	138	118
innerorts	97	43	27
außerorts	249	79	81
auf BAB	24	16	10
Unfälle mit Schwerverletzten	4 312	1 780	1 669
innerorts	1 998	895	846
außerorts	2 068	747	708
auf BAB	246	138	115
Unfälle mit Leichtverletzten	7 255	5 196	4 887
innerorts	4 461	3 361	3 157
außerorts	2 362	1 477	1 420
auf BAB	432	358	310
Unfälle mit nur Sachschaden	63 956	47 612	48 604
innerorts	44 803	32 971	32 310
außerorts	14 473	11 101	12 352
auf BAB	4 680	3 540	3 942
schwerwiegende Unfälle mit Sachschaden (i.e.S.)	6 382	2 471	2 506
innerorts	3 412	1 373	1 386
außerorts	2 374	814	808
auf BAB	596	284	312
sonstige Sachschadensunfälle unter dem Einfluss berauschender Mittel	1 325	506	520
innerorts	1 131	420	422
außerorts	176	73	79
auf BAB	18	13	19
übrige Sachschadensunfälle	56 249	44 635	45 578
innerorts	40 260	31 178	30 502
außerorts	11 923	10 214	11 465
auf BAB	4 066	3 243	3 611

**Bei Straßenverkehrsunfällen verunglückte Personen**

Verunglückte insgesamt	1995	2011	2012
<b>innerorts</b>	<b>8 149</b>	<b>5 296</b>	<b>4 928</b>
<b>außerorts</b>	<b>7 078</b>	<b>3 229</b>	<b>3 094</b>
<b>auf BAB</b>	<b>1 193</b>	<b>811</b>	<b>658</b>
Getötete	410	150	126
innerorts	99	45	27
außerorts	284	87	88
auf BAB	27	18	11
Schwerverletzte	5 448	2 068	1 993
innerorts	2 272	964	906
außerorts	2 804	925	926
auf BAB	372	179	161
Leichtverletzte	10 562	7 118	6 561
innerorts	5 778	4 287	3 995
außerorts	3 990	2 217	2 080
auf BAB	794	614	486

### Verunglückte

Merkmal	1995	2011	2012
	Anzahl		
<b>Bei Straßenverkehrsunfällen verunglückte Personen nach Straßenkategorien und Ortslage</b>			
Bundesautobahnen	1 193	811	658
Bundesstraßen	5 465	2 273	2 109
innerorts	2 484	1 046	969
außerorts	2 981	1 227	1 140
Landesstraßen	4 623	2 346	2 155
innerorts	1 426	879	833
außerorts	3 197	1 467	1 322
Kreisstraßen	495	580	584
innerorts	158	277	239
außerorts	337	303	345
Andere Straßen	4 644	3 326	3 174
innerorts	4 081	3 094	2 887
außerorts	563	232	287



### Zeitliche Häufung

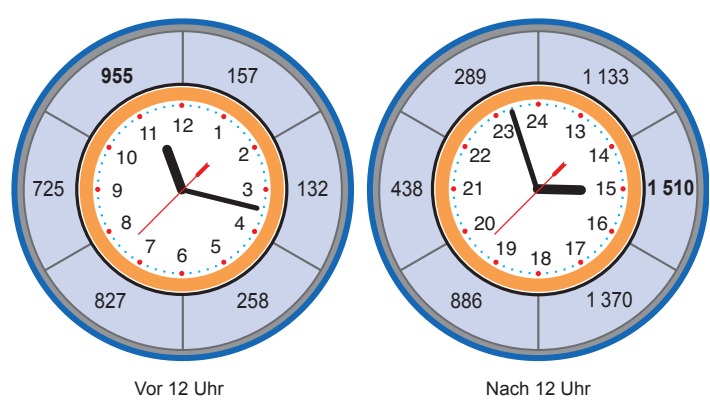
Bei Straßenverkehrsunfällen verunglückte Personen 2012 nach Monaten

Januar	Februar	März	April
671	500	671	625
Mai	Juni	Juli	August
851	789	871	<b>885</b>
September	Oktober	November	Dezember
820	740	675	582

Bei Straßenverkehrsunfällen verunglückte Personen 2012 nach Wochentagen



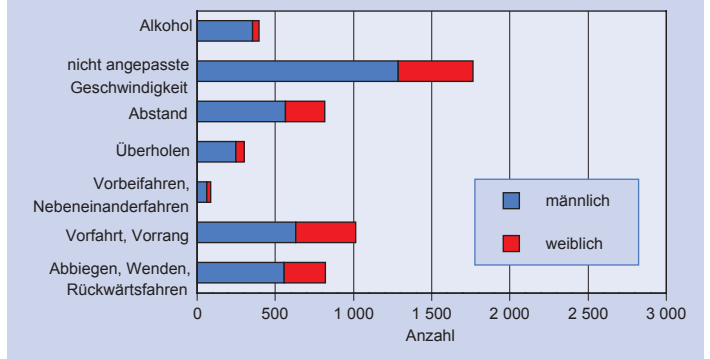
Bei Straßenverkehrsunfällen verunglückte Personen 2012 nach der Uhrzeit



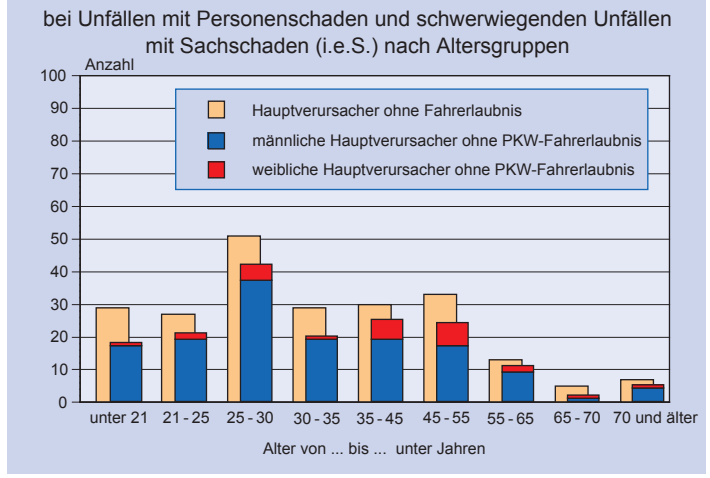
### Fehlverhalten

Merkmal	1995	2011	2012
	Anzahl		
<b>Fehlverhalten der Fahrzeugführer nach ausgewählten Ursachen bei Unfällen mit Personenschaden</b>			
<b>Fehlverhalten der Fahrzeugführer</b>	<b>14 438</b>	<b>8 953</b>	<b>8 480</b>
darunter			
Alkohol	1 563	435	395
nicht angepasste Geschwindigkeit	4 162	1 873	1 775
Abstand	1 147	811	826
Überholen	961	399	324
Vorbeifahren	39	17	24
Nebeneinanderfahren	64	71	72
Vorfahrt, Vorrang	1 711	1 061	1 032
Abbiegen, Wenden, Rückwärtsfahren	1 087	959	836

Fehlverhalten der Fahrzeugführer 2012 nach Geschlecht



Beteiligte Hauptverursacher 2012 ohne Fahrerlaubnis



**Alkohol**

Merkmal	1995	2011	2012
	Anzahl		

**Straßenverkehrsunfälle unter Alkoholeinwirkung und dabei Verunglückte**

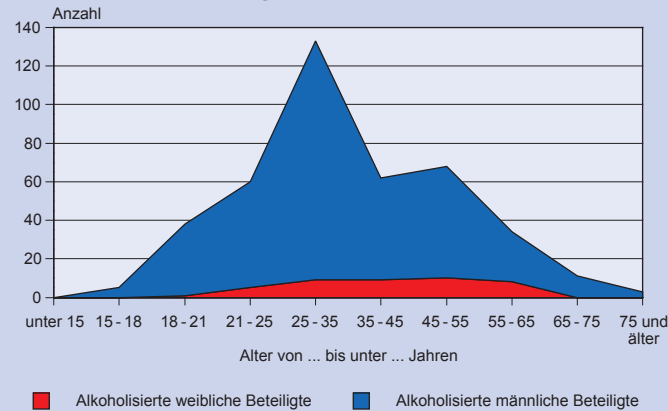
Unfälle mit Personenschaden	1 475	452	412
Schwerwiegende Unfälle mit Sachschaden (i.e.S.)	1 272	253	273
Sonstige Alkoholunfälle	1 325	474	492
Verunglückte Personen insgesamt	2 171	554	529
Getötete	79	12	12
Schwerverletzte	956	159	186
Leichtverletzte	1 136	383	331

**Alkoholisierter Beteiligte bei Unfällen mit Personenschaden nach Altersgruppen**

Alter von ... bis unter ... Jahren	1995	2011	2012
<b>Insgesamt <sup>1)</sup></b>	<b>1 501</b>	<b>456</b>	<b>414</b>
unter 15	-	1	0
15 - 18	57	3	5
18 - 21	218	47	38
21 - 25	264	83	60
25 - 35	499	117	133
35 - 45	286	65	62
45 - 55	105	81	68
55 - 65	57	39	34
65 - 75	9	16	11
75 und mehr	1	4	3

1) einschließlich ohne Angabe des Alters

**Alkoholisierter Beteiligte bei Unfällen mit Personenschaden 2012 nach Altersgruppen und Geschlecht**



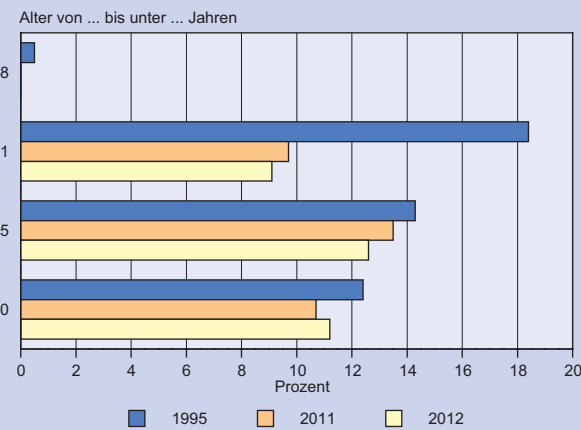
**Kinder und Jugendliche**

Merkmal	1995	2011	2012
	Prozent		

**Anteil der jugendlichen Hauptverursacher bei Unfällen mit Personenschaden**

Alter von ... bis unter ... Jahren	1995	2011	2012
15 - 18	4,7	1,7	1,8
18 - 21	15,4	8,3	7,7
21 - 25	12,6	12,2	11,1
25 - 30	11,9	10,7	10,9

**Anteil der jugendlichen Hauptverursacher mit PKW bei Unfällen mit Personenschaden**

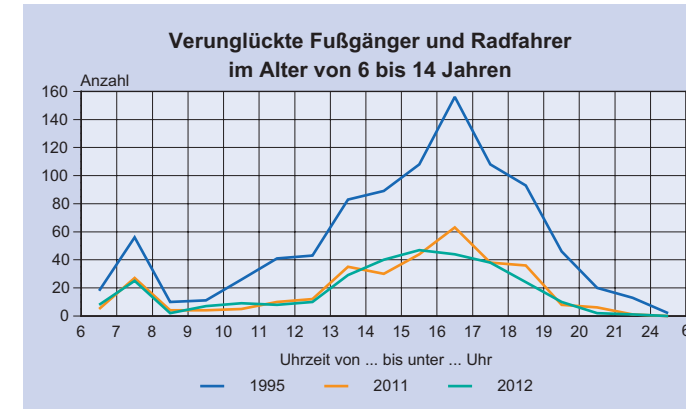


Merkmal	1995	2011	2012
	Anzahl		

**Verunglückte Kinder bei Straßenverkehrsunfällen nach Alter**

vollendetes Lebensjahr	1995	2011	2012
0	2	15	17
1	19	16	12
2	20	16	17
3	65	21	27
4	62	29	33
5	105	40	30
6	131	48	30
7	149	52	50
8	169	50	41
9	159	66	52
10	161	56	53
11	152	70	67
12	147	57	66
13	166	69	51
14	206	51	57

**Kinder und Jugendliche**



**Erläuterungen**

**Allgemeines**

Ein für die Statistik der Straßenverkehrsunfälle meldepflichtiger Unfall liegt vor, wenn infolge des Fahrverkehrs auf öffentlichen Straßen und Plätzen Personen getötet oder verletzt oder Sachschäden verursacht worden sind. Grundlage der Erfassung sind die Unfallanzeigen der Polizei.

**Unfälle mit Personenschaden**

Unfälle, bei denen infolge des Fahrverkehrs auf öffentlichen Straßen und Plätzen Personen getötet, schwer oder leicht verletzt wurden. Als getötet gelten Personen, die sofort an der Unfallstelle oder innerhalb von 30 Tagen an den Unfallfolgen starben. Als schwer verletzt werden Personen erfasst, die sich mindestens 24 Stunden in stationärer Behandlung befunden haben.

**Unfälle mit nur Sachschaden**

- **Schwerwiegende Unfälle mit Sachschaden (i.e.S. – im engeren Sinne)**  
Unfälle mit Straftatbestand oder Ordnungswidrigkeit (Bußgeld). Gleichzeitig muss mindestens ein Kraftfahrzeug auf Grund eines Unfallschadens von der Unfallstelle abgeschleppt werden (nicht fahrbereit).
- **Sonstige Sachschadensunfälle unter dem Einfluss berauschender Mittel**  
Unfallbeteiligter steht unter dem Einfluss von Alkohol oder anderer berauschender Mittel. Alle beteiligten Kraftfahrzeuge sind fahrbereit.
- **Übrige Sachschadensunfälle**  
Alle übrigen Sachschadensunfälle. Dazu zählen alle Sachschadensunfälle
  1. die im Verwagungsverfahren abgeschlossen werden können, unabhängig von der Fahrbereitschaft beteiligter Fahrzeuge
  2. mit Straftatbestand oder Ordnungswidrigkeit (Bußgeld), aber nicht unter dem Einfluss von Alkohol oder anderer berauschender Mittel. Alle Kraftfahrzeuge sind fahrbereit.

**Auskünfte erteilen**

Frau Gerth    Telefon: 0361 37-84221    E-Mail: Christine.Gerth@statistik.thueringen.de  
 Frau Aßmann    Telefon: 0361 37-84220    E-Mail: Sybille.Aßmann@statistik.thueringen.de

**Thüringer Landesamt für Statistik**

Europaplatz 3 • Postfach 90 01 63 • 99104 Erfurt  
 Telefon 0361 37-84642/84647 • Telefax 0361 37-84699  
 E-Mail: [auskunft@statistik.thueringen.de](mailto:auskunft@statistik.thueringen.de)  
 Internet: [www.statistik.thueringen.de](http://www.statistik.thueringen.de)  
 Titelfoto: © lupoa1b68 – Fotolia.com

**Straßenverkehrsunfälle in Thüringen**

Ausgabe 2013

Bestell-Nr. 80 105

