



Statistischer Bericht

PI-j/16

**Bruttoinlandsprodukt
in Thüringen
2006 bis 2016
- Ergebnisse der 1. Fortschreibung 2016 -**

Bestell-Nr. 15 101

Zeichenerklärung

- nichts vorhanden (genau Null)
- 0 weniger als die Hälfte von 1 in der letzten besetzten Stelle, jedoch mehr als nichts
- . Zahlenwert unbekannt oder geheim zu halten
- ... Zahlenwert lag bei Redaktionsschluss noch nicht vor
- x Tabellenfach gesperrt, weil Aussage nicht sinnvoll
- p vorläufige Zahl
- r berichtigte Zahl
- / Zahlenwert nicht sicher genug
- () Aussagewert eingeschränkt

Anmerkung: Abweichungen in den Summen, auch im Vergleich zu anderen Veröffentlichungen, erklären sich aus dem Runden von Einzelwerten.

Herausgeber:

Thüringer Landesamt für Statistik

Europaplatz 3, 99091 Erfurt

Postfach 90 01 63, 99104 Erfurt

Telefon: 03 61 37-84 642 / 84 647

Telefax 03 61 37-84 699

Internet: www.statistik.thueringen.de

E-Mail: auskunft@statistik.thueringen.de

Auskunft erteilt:

Referat: Gesamtrechnungen, Arbeitsmarkt,
Außenhandel

Telefon: 0361 57331-9217

Herausgegeben im August 2017

Heft-Nr.: 139/17

Preis: 6,25 Euro

© Thüringer Landesamt für Statistik, Erfurt, 2017

Vervielfältigung und Verbreitung, auch auszugsweise, mit Quellenangabe gestattet.

Inhaltsverzeichnis

Seite

Vorbemerkungen

3

Grafiken

1. Bruttoinlandsprodukt in Thüringen 2006 bis 2016 8
2. Bruttoinlandsprodukt je Erwerbstätigen in Thüringen und in Deutschland 2006 bis 2016 8
3. Bruttoinlandsprodukt je Einwohner in Thüringen und in Deutschland 2006 bis 2016 9
4. Bruttoinlandsprodukt je geleistete Arbeitsstunde der Erwerbstätigen in Thüringen und in Deutschland 2006 bis 2016 9
5. Bruttowertschöpfung in Thüringen 2006 bis 2016 nach Wirtschaftsbereichen 10
6. Bruttoinlandsprodukt 2006 und 2016 nach Bundesländern 11

Tabellen

1. Bruttoinlandsprodukt in Thüringen, in Deutschland und in Großraumregionen 2006 bis 2016 12
2. Bruttoinlandsprodukt je Erwerbstätigen in Thüringen, in Deutschland und in Großraumregionen 2006 bis 2016 14
3. Bruttoinlandsprodukt je geleistete Arbeitsstunde der Erwerbstätigen in Thüringen, in Deutschland und in Großraumregionen 2006 bis 2016 16
4. Bruttoinlandsprodukt je Einwohner in Thüringen, in Deutschland und in Großraumregionen 2006 bis 2016 18
5. Bruttoinlandsprodukt und Bruttowertschöpfung in Thüringen 2006 bis 2016 nach Wirtschaftsbereichen 20
6. Bruttoinlandsprodukt und Bruttowertschöpfung in Deutschland 2006 bis 2016 nach Wirtschaftsbereichen 26
7. Bruttoinlandsprodukt und Bruttowertschöpfung je Erwerbstätigen in Thüringen 2006 bis 2016 nach Wirtschaftsbereichen 32

8. Bruttoinlandsprodukt und Bruttowertschöpfung je Erwerbstätigen in Deutschland 2006 bis 2016 nach Wirtschaftsbereichen	34
9. Bruttoinlandsprodukt und Bruttowertschöpfung je geleistete Arbeitsstunde der Erwerbstätigen in Thüringen 2006 bis 2016 nach Wirtschaftsbereichen	36
10. Bruttoinlandsprodukt und Bruttowertschöpfung je geleistete Arbeitsstunde der Erwerbstätigen in Deutschland 2006 bis 2016 nach Wirtschaftsbereichen	38
11. Erwerbstätige in Thüringen und in Deutschland 2006 bis 2016 nach Wirtschaftsbereichen	40
12. Geleistete Arbeitsstunden der Erwerbstätigen (Arbeitsvolumen) in Thüringen und in Deutschland 2006 bis 2016 nach Wirtschaftsbereichen	42
13. Bruttoinlandsprodukt 2006 bis 2016 nach Bundesländern	44
14. Bruttoinlandsprodukt je Erwerbstätigen 2006 bis 2016 nach Bundesländern	48
15. Bruttoinlandsprodukt je Einwohner 2006 bis 2016 nach Bundesländern	50

Vorbemerkungen

Mit diesem Statistischen Bericht werden Ergebnisse für das Bruttoinlandsprodukt sowie die Bruttowertschöpfung nach Wirtschaftsbereichen nach dem Europäischen System Volkswirtschaftlicher Gesamtrechnungen (ESVG 2010) für Thüringen für den Zeitraum 2006 bis 2016 vorgelegt. Die Ergebnisse für die Jahre 2015 und 2016 haben vorläufigen Charakter, da zum Zeitpunkt der zugrunde liegenden Berechnungen (Fortschreibungen) noch nicht alle erforderlichen Ausgangsdaten zur Verfügung stehen.

Das Bruttoinlandsprodukt ist ein bedeutender Indikator der Volkswirtschaftlichen Gesamtrechnungen. Zusammen mit dem Nachweis der Bruttowertschöpfung für einzelne Wirtschaftsbereiche ist es Ausgangsgröße für Konjunkturanalysen und -prognosen. Die preisbereinigte Veränderungsrate des Bruttoinlandsprodukts beschreibt das Wirtschaftswachstum einer Region.

Das Bruttoinlandsprodukt ist Ausdruck der gesamten im Inland entstandenen Wirtschaftsleistung eines Jahres, d.h. der im Inland produzierten Güter und erbrachten Dienstleistungen. Die Bruttowertschöpfung eines Wirtschaftsbereichs gilt als Maßstab für dessen wirtschaftliche Leistung.

Die vorliegenden Ergebnisse unterscheiden sich erheblich von früheren Angaben und sind mit diesen nicht vergleichbar. Im Rahmen der Revision 2014 werden in den Volkswirtschaftlichen Gesamtrechnungen alle bisher veröffentlichten Ergebnisse für die Jahre ab 1991 neu berechnet.

Die Neuberechnung ist Teil einer umfassenden Revision der Volkswirtschaftlichen Gesamtrechnungen auf Bundes- und Landesebene, die turnusmäßig in mehrjährigen Abständen durchgeführt wird. Im Rahmen dieser Revisionen werden z. B. neue Berechnungsgrundlagen berücksichtigt sowie definitorische und konzeptionelle Änderungen vorgenommen und die zugrunde liegenden Berechnungsmethoden weiter entwickelt.

Die Rechtsgrundlagen für die Berechnungen der nationalen und regionalen Volkswirtschaftlichen Gesamtrechnungen (VGR) sind die Verordnung (EU) Nr. 549/2013 des Europäischen Parlaments und des Rates vom 21. Mai 2013 zum Europäischen System Volkswirtschaftlicher Gesamtrechnungen auf nationaler und regionaler Ebene in der Europäischen Union (Amtsblatt der EU Nr. L 174, Seite 1), sowie Verordnung (EG) Nr. 2223/96 des Rates vom 25. Juni 1996 zum Europäischen System Volkswirtschaftlicher Gesamtrechnungen auf nationaler und regionaler Ebene in der Europäischen Gemeinschaft (Amtsblatt der EG Nr. L 310, Seite 1).

Die Ergebnisse der regionalen VGR für Thüringen und aller anderen Bundesländer sind mit denen der anderen Regionen der Europäischen Gemeinschaft vergleichbar.

Die Volkswirtschaftlichen Gesamtrechnungen verfolgen die Aufgabe, ein möglichst vollständiges Gesamtbild des wirtschaftlichen Ablaufs und der damit verbundenen wirtschaftlichen Tätigkeiten und Vorgänge in einer Volkswirtschaft zu geben. Sie dienen der Wirtschaftsbeobachtung und sind für die Erstellung von konjunkturellen und wirtschaftlichen Analysen und Vorausschätzungen ein wichtiges Hilfsmittel.

In den Volkswirtschaftlichen Gesamtrechnungen werden die Entstehung, Verteilung und Verwendung des Inlandsprodukts, die Entstehung, Verteilung und Umverteilung von Einkommen und gesamtwirtschaftliche Erwerbstätigenzahlen nachgewiesen.

Die veröffentlichten Ergebnisse werden durch den Arbeitskreis „Volkswirtschaftliche Gesamtrechnungen der Länder“ berechnet. Die Mitglieder des Arbeitskreises sind die Statistischen Ämter der Länder der Bundesrepublik Deutschland.

Begriffserläuterungen

Arbeitsvolumen

Das Arbeitsvolumen umfasst die tatsächlich geleistete Arbeitszeit aller Erwerbstätigen, die als Arbeitnehmer (Arbeiter, Angestellte, Beamte, geringfügig Beschäftigte, Soldaten) oder als Selbstständige beziehungsweise als mithelfende Familienangehörige innerhalb Deutschlands eine auf wirtschaftlichen Erwerb gerichtete Tätigkeit ausüben. Hierzu zählen auch die geleisteten Arbeitsstunden von Personen mit mehreren gleichzeitigen Beschäftigungsverhältnissen. Hingegen gehören die bezahlten, aber nicht geleisteten Arbeitsstunden, beispielsweise wegen Jahresurlaub, Erziehungsurlaub, Feiertage, Kurzarbeit oder krankheitsbedingter Abwesenheit nicht zum Arbeitsvolumen.

Die Ergebnisse über die geleistete Arbeitszeit und das Arbeitsvolumen werden im Rahmen der Volkswirtschaftlichen Gesamtrechnungen nach dem Inlandskonzept (Arbeitsortkonzept) nachgewiesen.

Bruttoinlandsprodukt

Das Inlandsprodukt ergibt sich aus der Wertschöpfung durch Addition des Saldos von Gütersteuern abzüglich Gütersubventionen. Das Inlandsprodukt kann brutto oder netto (vor oder nach Abzug der Abschreibungen) berechnet werden. Das Inlandsprodukt (Inlandskonzept) unterscheidet sich vom Nationaleinkommen (Inländerkonzept) durch den Saldo der Primäreinkommen zwischen Inländern und der übrigen Welt (Ausland und übriges

Bruttowertschöpfung

Die Wertschöpfung umfasst die innerhalb eines abgegrenzten Wirtschaftsgebietes erbrachte wirtschaftliche Leistung (Produktionswert abzüglich Vorleistungen) der einzelnen Wirtschaftsbereiche oder der Volkswirtschaft insgesamt. Die Wertschöpfung kann brutto oder netto (vor oder nach Abzug der Abschreibungen) berechnet werden. Die Bruttowertschöpfung ist bewertet zu Herstellungspreisen, d.h. ohne die auf die Güter zu zahlenden Steuern (Gütersteuern), aber zuzüglich der empfangenen Gütersubventionen.

Erwerbstätige

Als Erwerbstätige werden alle Personen angesehen, die einer Erwerbstätigkeit oder auch mehreren Erwerbstätigkeiten nachgehen, unabhängig von der Dauer der tatsächlich geleisteten oder vertragsmäßig zu leistenden wöchentlichen Arbeitszeit. Für die Zuordnung als Erwerbstätiger ist es unerheblich, ob aus dieser Tätigkeit der überwiegende Lebensunterhalt bestritten wird oder nicht. Zu den Erwerbstätigen gehören auch Soldaten (einschließlich der Wehr- und Zivildienstleistenden). Nicht zu den Erwerbstätigen rechnen Personen in ihrer Eigenschaft als Grundstücks-, Haus- und Wohnungseigentümer oder als Eigentümer von Wertpapieren und ähnlichen Vermögenswerten. Im Fall mehrerer (gleichzeitiger) Tätigkeiten wird der Erwerbstätige nur einmal gezählt; sowohl für die Zuordnung nach der Stellung im Beruf als auch für die Zuordnung nach Wirtschaftsbereichen wird die zeitlich überwiegende Tätigkeit zugrunde gelegt.

Nach der Stellung im Beruf wird unterschieden zwischen Selbstständigen und mithelfenden Familienangehörigen sowie Arbeitnehmern.

Die Darstellung der Erwerbstätigen erfolgt in diesem Statistischen Bericht als jahresdurchschnittliche Größe nach dem Inlandskonzept (Arbeitsortkonzept).

Gütersteuern

Zu den Gütersteuern zählen alle Steuern und ähnliche Abgaben, die pro Einheit einer gehandelten Ware oder Dienstleistung zu entrichten sind. Sie umfassen die nichtabziehbare Umsatzsteuer, Importabgaben (u.a. Zölle, Verbrauchsteuern und Abschöpfungsbeträge auf eingeführte Güter) und sonstige Gütersteuern (Verbrauchsabgaben, Vergnügungssteuern, Versicherungssteuer usw.).

Gütersubventionen

Gütersubventionen sind Subventionen, die pro Einheit einer produzierten oder eingeführten Ware oder Dienstleistung geleistet werden. Unter Subventionen versteht man in den Volkswirtschaftlichen Gesamtrechnungen laufende Zahlungen ohne Gegenleistung, die der Staat oder Institutionen der Europäischen Union an gebietsansässige Produzenten leisten, um den Umfang der Produktion dieser Einheiten, ihre Verkaufspreise oder die Entlohnung der Produktionsfaktoren zu beeinflussen.

Berechnungsstand

Das Bruttoinlandsprodukt und die Bruttowertschöpfung für die Bundesländer werden jährlich vom Arbeitskreis „Volkswirtschaftliche Gesamtrechnungen der Länder“ gemeinsam berechnet und auf den vom Statistischen Bundesamt ermittelten Bundeswert abgestimmt. Das Bestreben, einerseits größtmögliche Aktualität zu gewährleisten, d.h. die Ergebnisse der Volkswirtschaftlichen Gesamtrechnungen so frühzeitig wie möglich nach Abschluss des Berichtszeitraumes vorzulegen, andererseits die Berechnungsergebnisse durch Berücksichtigung sämtlicher vorhandenen Statistiken - insbesondere auch der Erhebungen mit umfangreicherem Erhebungsprogramm und daher längerer Aufbereitungsdauer - so gut wie möglich abzusichern, hat dazu geführt, dass die Volkswirtschaftlichen Gesamtrechnungen für jedes Berichtsjahr in mehreren aufeinander folgenden Phasen durchgeführt werden.

Da diese Berechnungen stets in der Reihenfolge Deutschland, Bundesländer, Kreise erfolgen, entsprechen die Ergebnisse der verschiedenen Regionalebenen nicht zu jedem Zeitpunkt einem einheitlichen Rechenstand. Der Benutzer sollte sich bei Auswertungen stets des Berechnungsstandes vergewissern.

Die Ergebnisse für die Jahre 2005 bis 2015 sind auf den Berechnungsstand August 2016 und die Ergebnisse für das Jahr 2016 auf den Berechnungsstand Februar 2017 des Statistischen Bundesamtes abgestimmt.

Hinweise

Die vorliegenden Länderergebnisse für die Jahre 2006 bis 2016 wurden am 30. März 2017 veröffentlicht.

Alle Ergebnisse sind vorläufig.

Die Ergebnisse werden in der Regel in Millionen EUR dargestellt.

Bei der Addition von Ergebnissen können Abweichungen durch Rundungen entstehen.

Die Angaben je Erwerbstätigen sowie je Einwohner werden in EUR nachgewiesen.

Die Veränderungsraten gegenüber dem Vorjahr wurden stets von den ungerundeten Werten errechnet.

Das Gebiet der neuen Bundesländer ohne Berlin umfasst die Territorien der Bundesländer Mecklenburg-Vorpommern, Brandenburg, Sachsen, Sachsen-Anhalt und Thüringen.

Das Gebiet des früheren Bundesgebietes ohne Berlin umfasst die Territorien der Bundesländer Schleswig-Holstein, Hamburg, Niedersachsen, Bremen, Nordrhein-Westfalen, Hessen, Rheinland-Pfalz, Baden-Württemberg, Bayern und Saarland.

Abkürzungen

Handel, Instandh. u. Reparatur v.
Kraftfahrz.

Handel, Instandhaltung, und Reparatur von
Kraftfahrzeugen

Freiberufl., wissensch. u. techn.
Dienstl.

Freiberufliche, wissenschaftliche und
technische Dienstleister

A*10 m. Zus. + C

A*10 mit Zusammenfassungen plus C

Wasserversorgung, Entsorgung u.
Beseitig. von Umweltverschmutzung

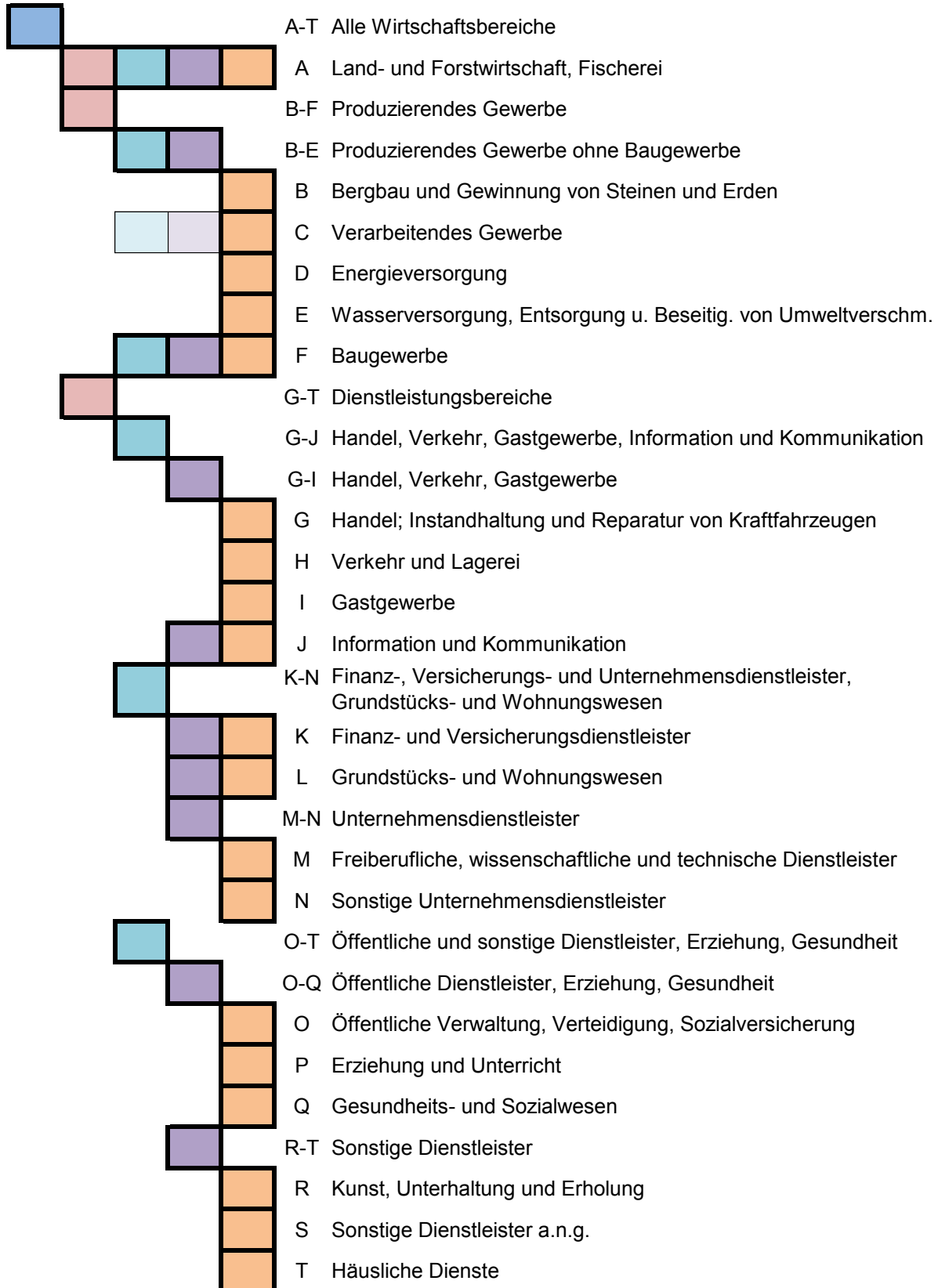
Wasserversorgung, Entsorgung und
Beseitigung von Umweltver-
schmutzung

Internetangebot

Ausgewählte Ergebnisse der Volkswirtschaftlichen Gesamtrechnungen für Thüringen finden Sie unter <http://www.statistik.thueringen.de> und www.vgrdl.de.

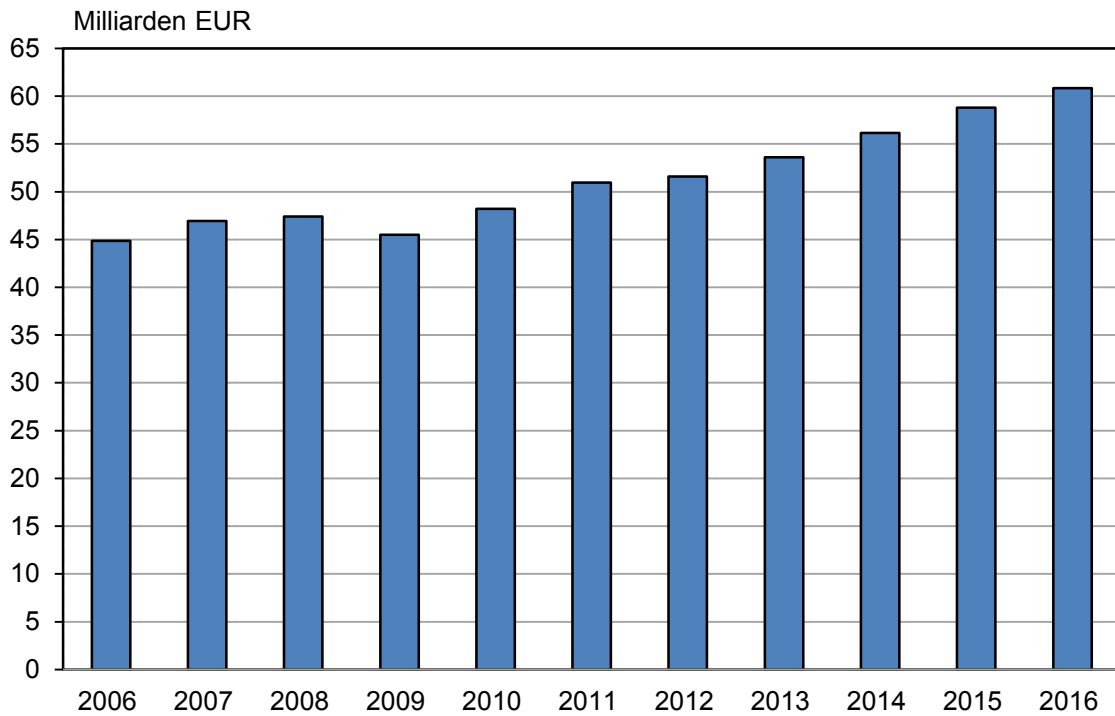
Die im Internet veröffentlichten Ergebnisse für Thüringen entsprechen stets dem aktuellen Berechnungsstand.

A*1	A*3	A*10 m. Zus. + C	A*10 + C	A*21	WZ 2008 - Bezeichnung



1. Bruttoinlandsprodukt in Thüringen 2006 bis 2016

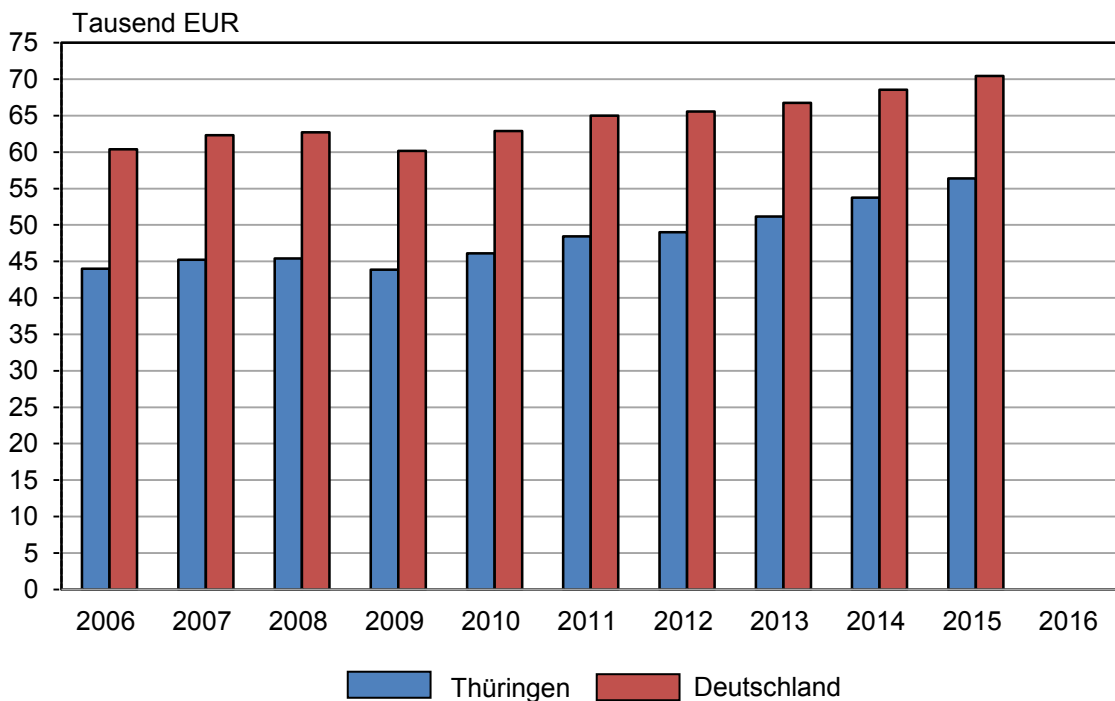
- in jeweiligen Preisen -



Thüringer Landesamt für Statistik

2. Bruttoinlandsprodukt je Erwerbstätigen in Thüringen und in Deutschland 2006 bis 2016

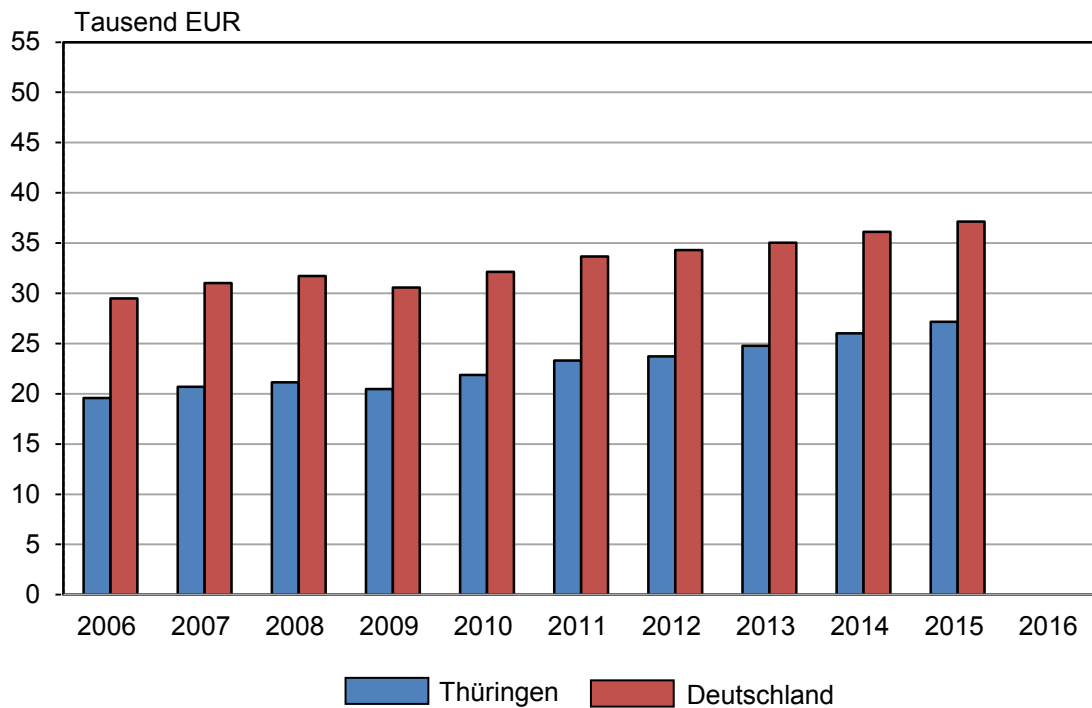
- in jeweiligen Preisen -



Thüringer Landesamt für Statistik

3. Bruttoinlandsprodukt je Einwohner in Thüringen und in Deutschland 2006 bis 2016

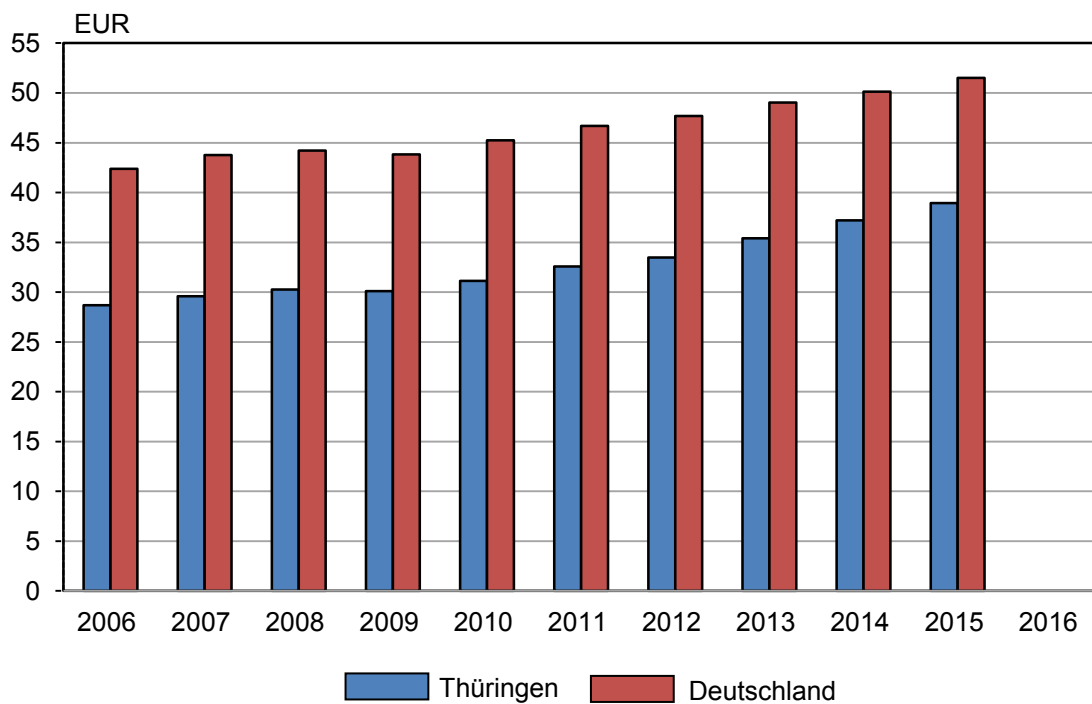
- in jeweiligen Preisen -



Thüringer Landesamt für Statistik

4. Bruttoinlandsprodukt je geleistete Arbeitsstunde der Erwerbstätigen in Thüringen und in Deutschland 2006 bis 2016

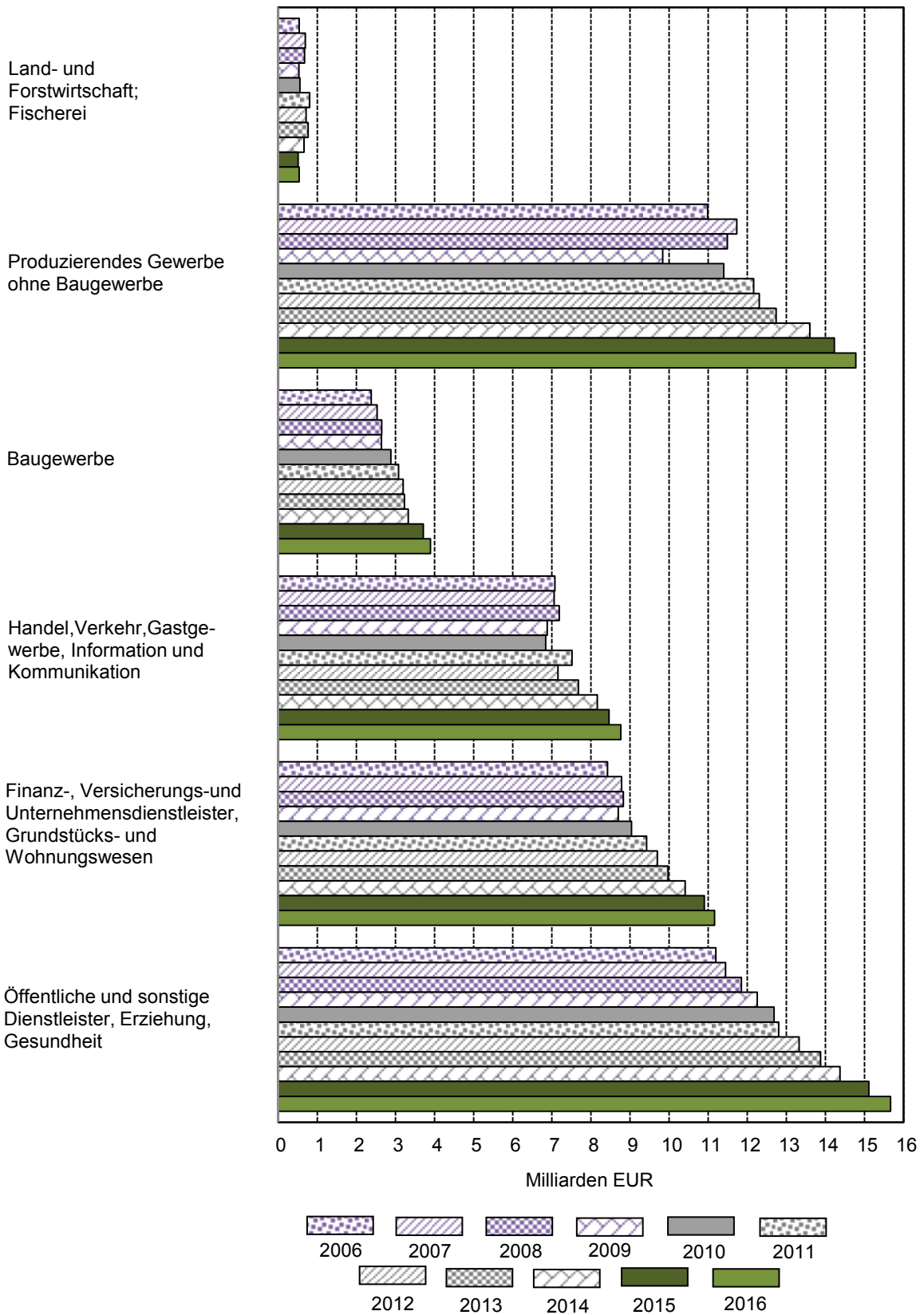
- in jeweiligen Preisen -



Thüringer Landesamt für Statistik

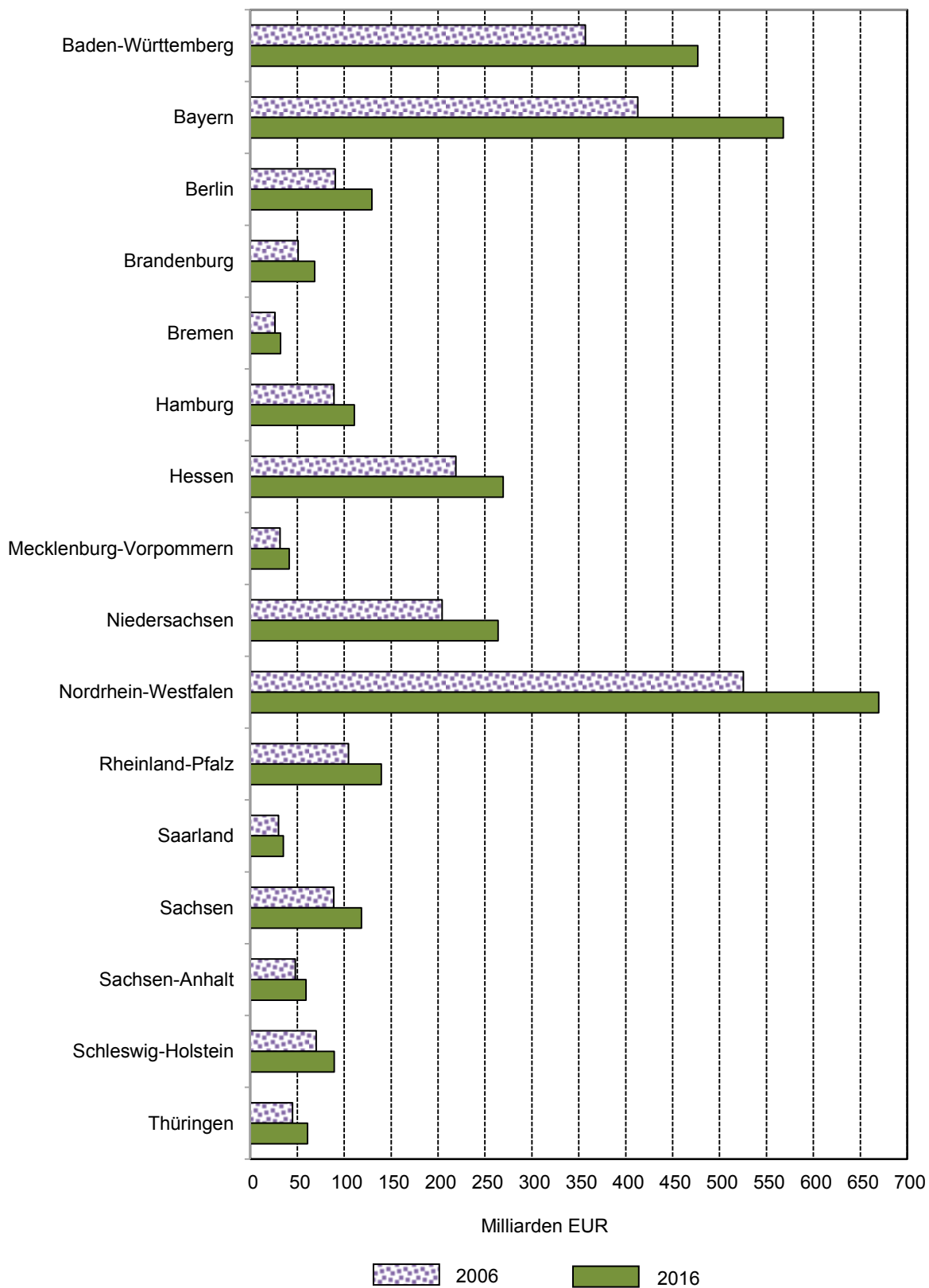
5. Bruttowertschöpfung in Thüringen 2006 bis 2016 nach Wirtschaftsbereichen

- in jeweiligen Preisen -



6. Bruttoinlandsprodukt 2006 und 2016 nach Bundesländern

- in jeweiligen Preisen -



1. Bruttoinlandsprodukt in Thüringen, in Deutschland und in Großraumregionen 2006 bis 2016

Jahr	Thüringen	Deutschland	Neue Bundesländer ohne Berlin	Früheres Bundesgebiet ohne Berlin
------	-----------	-------------	----------------------------------	---

Millionen EUR - in jeweiligen Preisen

2006	44 869	2 393 250	264 035	2 038 803
2007	46 928	2 513 230	276 524	2 142 032
2008	47 423	2 561 740	281 609	2 180 829
2009	45 513	2 460 280	272 940	2 088 073
2010	48 225	2 580 060	285 630	2 191 138
2011	50 972	2 703 120	296 528	2 298 449
2012	51 612	2 758 260	303 055	2 345 295
2013	53 622	2 826 240	311 521	2 401 853
2014	56 146	2 923 930	323 001	2 483 514
2015	58 793	3 032 820	336 744	2 572 257
2016	60 843	3 132 670	348 615	2 654 601

Veränderung gegenüber dem Vorjahr in % - in jeweiligen Preisen

2006	4,0	4,0	4,3	4,0
2007	4,6	5,0	4,7	5,1
2008	1,1	1,9	1,8	1,8
2009	- 4,0	- 4,0	- 3,1	- 4,3
2010	6,0	4,9	4,6	4,9
2011	5,7	4,8	3,8	4,9
2012	1,3	2,0	2,2	2,0
2013	3,9	2,5	2,8	2,4
2014	4,7	3,5	3,7	3,4
2015	4,7	3,7	4,3	3,6
2016	3,5	3,3	3,5	3,2

Anteil an Deutschland in % - in jeweiligen Preisen

2006	1,9	100	11,0	85,2
2007	1,9	100	11,0	85,2
2008	1,9	100	11,0	85,1
2009	1,8	100	11,1	84,9
2010	1,9	100	11,1	84,9
2011	1,9	100	11,0	85,0
2012	1,9	100	11,0	85,0
2013	1,9	100	11,0	85,0
2014	1,9	100	11,0	84,9
2015	1,9	100	11,1	84,8
2016	1,9	100	11,1	84,7

Noch: 1. Bruttoinlandsprodukt in Thüringen, in Deutschland und
in Großraumregionen 2006 bis 2016

Jahr	Thüringen	Deutschland	Neue Bundesländer ohne Berlin	Früheres Bundesgebiet ohne Berlin
------	-----------	-------------	----------------------------------	---

Veränderung gegenüber dem Vorjahr in % - preisbereinigt

2006	3,4	3,7	3,4	3,8
2007	2,7	3,3	2,8	3,3
2008	- 0,2	1,1	0,6	1,0
2009	- 5,1	- 5,6	- 3,9	- 6,0
2010	4,7	4,1	3,1	4,3
2011	4,3	3,7	2,1	3,9
2012	- 0,3	0,5	0,7	0,5
2013	1,2	0,5	0,2	0,5
2014	3,1	1,6	2,0	1,5
2015	2,5	1,7	2,3	1,6
2016	1,8	1,9	1,9	1,8

Kettenindex (Referenzjahr 2010) - preisbereinigt

2006	98,2	97,5	97,6	97,8
2007	100,9	100,7	100,3	101,1
2008	100,6	101,8	100,9	102,1
2009	95,5	96,1	97,0	95,9
2010	100,0	100,0	100,0	100,0
2011	104,3	103,7	102,1	103,9
2012	104,0	104,2	102,7	104,4
2013	105,2	104,7	102,9	104,9
2014	108,5	106,4	105,0	106,5
2015	111,3	108,2	107,4	108,2
2016	113,2	110,2	109,4	110,2

2. Bruttoinlandsprodukt je Erwerbstätigen in Thüringen, in Deutschland und in Großraumregionen 2006 bis 2016

Jahr	Thüringen	Deutschland	Neue Bundesländer ohne Berlin	Früheres Bundesgebiet ohne Berlin
------	-----------	-------------	----------------------------------	---

EUR - in jeweiligen Preisen

2006	43 979	60 382	46 111	63 069
2007	45 212	62 324	47 494	65 134
2008	45 422	62 702	48 014	65 402
2009	43 857	60 165	46 553	62 597
2010	46 124	62 898	48 560	65 507
2011	48 445	65 015	50 378	67 635
2012	48 993	65 578	51 392	68 144
2013	51 152	66 770	52 889	69 290
2014	53 729	68 537	54 791	71 037
2015	56 403	70 437	57 199	72 814
2016

Veränderung gegenüber dem Vorjahr in % - in jeweiligen Preisen

2006	3,1	3,2	3,3	3,3
2007	2,8	3,2	3,0	3,3
2008	0,5	0,6	1,1	0,4
2009	- 3,4	- 4,0	- 3,0	- 4,3
2010	5,2	4,5	4,3	4,6
2011	5,0	3,4	3,7	3,2
2012	1,1	0,9	2,0	0,8
2013	4,4	1,8	2,9	1,7
2014	5,0	2,6	3,6	2,5
2015	5,0	2,8	4,4	2,5
2016

Deutschland \triangleq 100 - in jeweiligen Preisen

2006	72,8	100	76,4	104,5
2007	72,5	100	76,2	104,5
2008	72,4	100	76,6	104,3
2009	72,9	100	77,4	104,0
2010	73,3	100	77,2	104,1
2011	74,5	100	77,5	104,0
2012	74,7	100	78,4	103,9
2013	76,6	100	79,2	103,8
2014	78,4	100	79,9	103,6
2015	80,1	100	81,2	103,4
2016

Noch: 2. Bruttoinlandsprodukt je Erwerbstätigen in Thüringen, in Deutschland und
in Großraumregionen 2006 bis 2016

Jahr	Thüringen	Deutschland	Neue Bundesländer ohne Berlin	Früheres Bundesgebiet ohne Berlin
------	-----------	-------------	----------------------------------	---

Veränderung gegenüber dem Vorjahr in % - preisbereinigt

2006	2,5	2,9	2,4	3,0
2007	0,9	1,5	1,1	1,6
2008	- 0,8	- 0,2	- 0,1	- 0,4
2009	- 4,5	- 5,7	- 3,8	- 6,1
2010	4,0	3,8	2,8	4,0
2011	3,7	2,3	2,0	2,2
2012	- 0,4	- 0,7	0,5	- 0,8
2013	1,7	- 0,1	0,3	- 0,2
2014	3,4	0,8	2,0	0,7
2015	2,8	0,8	2,4	0,5
2016

Index (Referenzjahr 2010) - preisbereinigt

2006	100,7	100,9	100,2	101,2
2007	101,6	102,4	101,3	102,8
2008	100,8	102,2	101,2	102,4
2009	96,2	96,4	97,3	96,2
2010	100,0	100,0	100,0	100,0
2011	103,7	102,3	102,0	102,2
2012	103,2	101,6	102,5	101,5
2013	105,0	101,4	102,8	101,3
2014	108,6	102,3	104,8	101,9
2015	111,6	103,1	107,3	102,5
2016

3. Bruttoinlandsprodukt je geleistete Arbeitsstunde der Erwerbstätigen in Thüringen, in Deutschland und in Großraumregionen 2006 bis 2016

Jahr	Thüringen	Deutschland	Neue Bundesländer ohne Berlin	Früheres Bundesgebiet ohne Berlin
------	-----------	-------------	----------------------------------	---

EUR - in jeweiligen Preisen

2006	28,70	42,38	30,27	44,92
2007	29,59	43,76	31,24	46,38
2008	30,25	44,21	32,22	46,59
2009	30,09	43,83	32,13	46,14
2010	31,14	45,25	33,13	47,67
2011	32,59	46,68	34,33	49,10
2012	33,48	47,69	35,58	50,08
2013	35,42	49,02	37,17	51,33
2014	37,20	50,12	38,38	52,39
2015	38,93	51,50	39,97	53,69
2016

Veränderung gegenüber dem Vorjahr in % - in jeweiligen Preisen

2006	1,9	2,2	2,2	2,3
2007	3,1	3,3	3,2	3,3
2008	2,2	1,0	3,1	0,5
2009	- 0,5	- 0,9	- 0,3	- 1,0
2010	3,5	3,2	3,1	3,3
2011	4,7	3,2	3,6	3,0
2012	2,7	2,2	3,6	2,0
2013	5,8	2,8	4,5	2,5
2014	5,0	2,2	3,3	2,1
2015	4,7	2,8	4,1	2,5
2016

Deutschland \triangleq 100 - in jeweiligen Preisen

2006	67,7	100	71,4	106,0
2007	67,6	100	71,4	106,0
2008	68,4	100	72,9	105,4
2009	68,7	100	73,3	105,3
2010	68,8	100	73,2	105,3
2011	69,8	100	73,5	105,2
2012	70,2	100	74,6	105,0
2013	72,3	100	75,8	104,7
2014	74,2	100	76,6	104,5
2015	75,6	100	77,6	104,3
2016

Noch: 3. Bruttoinlandsprodukt je geleistete Arbeitsstunde der Erwerbstätigen
in Thüringen, in Deutschland und in Großraumregionen 2006 bis 2016

Jahr	Thüringen	Deutschland	Neue Bundesländer ohne Berlin	Früheres Bundesgebiet ohne Berlin
------	-----------	-------------	----------------------------------	---

Veränderung gegenüber dem Vorjahr in % - preisbereinigt

2006	1,3	1,9	1,3	2,1
2007	1,2	1,5	1,3	1,5
2008	0,9	0,2	1,9	- 0,3
2009	- 1,7	- 2,6	- 1,1	- 2,8
2010	2,3	2,5	1,6	2,7
2011	3,3	2,1	1,9	2,0
2012	1,2	0,6	2,1	0,4
2013	3,0	0,8	1,8	0,6
2014	3,4	0,4	1,6	0,2
2015	2,5	0,8	2,2	0,5
2016

Index (Referenzjahr 2010) - preisbereinigt

2006	97,3	98,5	96,4	99,0
2007	98,5	100,0	97,7	100,6
2008	99,4	100,2	99,5	100,2
2009	97,8	97,6	98,4	97,4
2010	100,0	100,0	100,0	100,0
2011	103,3	102,1	101,9	102,0
2012	104,5	102,7	104,0	102,4
2013	107,7	103,5	105,9	103,1
2014	111,3	103,9	107,6	103,3
2015	114,1	104,7	109,9	103,8
2016

4. Bruttoinlandsprodukt je Einwohner in Thüringen, in Deutschland und in Großraumregionen 2006 bis 2016

Jahr	Thüringen	Deutschland	Neue Bundesländer ohne Berlin	Früheres Bundesgebiet ohne Berlin
------	-----------	-------------	-------------------------------	-----------------------------------

EUR - in jeweiligen Preisen

2006	19 575	29 483	20 134	31 463
2007	20 696	31 030	21 272	33 091
2008	21 135	31 719	21 863	33 750
2009	20 482	30 569	21 374	32 402
2010	21 883	32 137	22 532	34 059
2011	23 291	33 673	23 527	35 707
2012	23 719	34 296	24 145	36 348
2013	24 760	35 045	24 894	37 104
2014	26 008	36 106	25 838	38 187
2015	27 172	37 128	26 829	39 187
2016

Veränderung gegenüber dem Vorjahr in % - in jeweiligen Preisen

2006	5,1	4,2	5,1	4,1
2007	5,7	5,2	5,7	5,2
2008	2,1	2,2	2,8	2,0
2009	- 3,1	- 3,6	- 2,2	- 4,0
2010	6,8	5,1	5,4	5,1
2011	6,4	4,8	4,4	4,8
2012	1,8	1,9	2,6	1,8
2013	4,4	2,2	3,1	2,1
2014	5,0	3,0	3,8	2,9
2015	4,5	2,8	3,8	2,6
2016

Deutschland \triangleq 100 - in jeweiligen Preisen

2006	66,4	100	68,3	106,7
2007	66,7	100	68,6	106,6
2008	66,6	100	68,9	106,4
2009	67,0	100	69,9	106,0
2010	68,1	100	70,1	106,0
2011	69,2	100	69,9	106,0
2012	69,2	100	70,4	106,0
2013	70,7	100	71,0	105,9
2014	72,0	100	71,6	105,8
2015	73,2	100	72,3	105,5
2016

Noch: 4. Bruttoinlandsprodukt je Einwohner in Thüringen, in Deutschland und
in Großraumregionen 2006 bis 2016

Jahr	Thüringen	Deutschland	Neue Bundesländer ohne Berlin	Früheres Bundesgebiet ohne Berlin
------	-----------	-------------	----------------------------------	---

Veränderung gegenüber dem Vorjahr in % - preisbereinigt

2006	4,5	3,9	4,3	3,8
2007	3,8	3,5	3,7	3,4
2008	0,8	1,4	1,5	1,2
2009	- 4,2	- 5,3	- 3,0	- 5,8
2010	5,6	4,3	3,9	4,4
2011	5,0	3,7	2,6	3,8
2012	0,3	0,3	1,1	0,3
2013	1,7	0,2	0,5	0,2
2014	3,4	1,2	2,1	1,1
2015	2,3	0,8	1,9	0,7
2016

Index (Referenzjahr 2010) - preisbereinigt

2006	94,5	96,5	94,3	97,1
2007	98,0	99,8	97,8	100,4
2008	98,8	101,2	99,3	101,6
2009	94,7	95,8	96,3	95,7
2010	100,0	100,0	100,0	100,0
2011	105,0	103,7	102,6	103,8
2012	105,3	104,0	103,8	104,1
2013	107,1	104,2	104,3	104,3
2014	110,8	105,4	106,5	105,4
2015	113,3	106,3	108,5	106,1
2016

5. Bruttoinlandsprodukt und Bruttowertschöpfung

WZ 2008	Wirtschaftsbereich	2006	2007	2008	2009
Millionen EUR in jeweiligen Preisen					
1	Bruttoinlandsprodukt	44 869	46 928	47 423	45 513
2	Gütersteuern abzüglich Gütersubventionen	4 280	4 703	4 759	4 681
A - T	Bruttowertschöpfung	40 589	42 225	42 664	40 832
A	Land-und Forstwirtschaft, Fischerei	535	692	670	531
B - F	Produzierendes Gewerbe	13 364	14 257	14 134	12 475
B - E	Produzierendes Gewerbe ohne Baugewerbe	10 985	11 728	11 487	9 833
C	Verarbeitendes Gewerbe	9 389	10 023	10 043	8 407
F	Baugewerbe	2 379	2 529	2 646	2 642
G - T	Dienstleistungsbereiche	26 690	27 277	27 860	27 827
G - J	Handel, Verkehr, Gastgewerbe, Information und Kommunikation	7 077	7 054	7 185	6 878
G - I	Handel, Verkehr, Gastgewerbe	6 111	6 032	6 167	5 940
J	Information und Kommunikation	966	1 023	1 018	938
K - N	Finanz-, Versicherungs- und Unternehmensdienstl., Grundstücks- und Wohnungswesen	8 422	8 781	8 830	8 698
K	Finanz- und Versicherungsdienstleister	1 084	940	850	901
L	Grundstücks- und Wohnungswesen	4 524	4 756	4 805	4 693
M - N	Unternehmensdienstleister	2 814	3 085	3 175	3 103
O - T	Öffentliche und sonstige Dienstleister, Erziehung, Gesundheit	11 191	11 442	11 845	12 251
O - Q	Öffentliche Dienstleister, Erziehung, Gesundheit	9 390	9 630	10 010	10 454
R - T	Sonstige Dienstleister	1 801	1 812	1 834	1 797

Veränderung gegenüber dem Vorjahr in % - in jeweiligen Preisen

1	Bruttoinlandsprodukt	4,0	4,6	1,1	- 4,0
2	Gütersteuern abzüglich Gütersubventionen	4,3	9,9	1,2	- 1,6
A - T	Bruttowertschöpfung	4,0	4,0	1,0	- 4,3
A	Land-und Forstwirtschaft, Fischerei	3,5	29,3	- 3,1	-20,8
B - F	Produzierendes Gewerbe	7,3	6,7	- 0,9	-11,7
B - E	Produzierendes Gewerbe ohne Baugewerbe	8,1	6,8	- 2,0	-14,4
C	Verarbeitendes Gewerbe	7,9	6,7	0,2	-16,3
F	Baugewerbe	3,6	6,3	4,6	- 0,2
G - T	Dienstleistungsbereiche	2,4	2,2	2,1	- 0,1
G - J	Handel, Verkehr, Gastgewerbe, Information und Kommunikation	2,4	- 0,3	1,9	- 4,3
G - I	Handel, Verkehr, Gastgewerbe	2,1	- 1,3	2,2	- 3,7
J	Information und Kommunikation	4,6	5,9	- 0,4	- 7,9
K - N	Finanz-, Versicherungs- und Unternehmensdienstl., Grundstücks- und Wohnungswesen	4,8	4,3	0,6	- 1,5
K	Finanz- und Versicherungsdienstleister	- 2,9	-13,3	- 9,6	6,0
L	Grundstücks- und Wohnungswesen	3,0	5,1	1,0	- 2,3
M - N	Unternehmensdienstleister	11,2	9,6	2,9	- 2,3
O - T	Öffentliche und sonstige Dienstleister, Erziehung, Gesundheit	0,7	2,2	3,5	3,4
O - Q	Öffentliche Dienstleister, Erziehung, Gesundheit	0,0	2,6	4,0	4,4
R - T	Sonstige Dienstleister	4,1	0,6	1,2	- 2,1

in Thüringen 2006 bis 2016 nach Wirtschaftsbereichen

2010	2011	2012	2013	2014	2015	2016	WZ 2008
Millionen EUR in jeweiligen Preisen							
48 225	50 972	51 612	53 622	56 146	58 793	60 843	1
4 829	5 186	5 233	5 381	5 620	5 877	6 053	2
43 395	45 786	46 379	48 241	50 527	52 916	54 790	A - T
556	804	711	761	660	509	535	A
14 276	15 241	15 499	15 962	16 924	17 936	18 668	B - F
11 398	12 162	12 307	12 737	13 601	14 225	14 776	B - E
9 869	10 595	10 530	10 974	11 820	12 385	12 883	C
2 878	3 079	3 192	3 224	3 323	3 711	3 893	F
28 563	29 741	30 170	31 519	32 942	34 471	35 586	G - T
6 844	7 517	7 153	7 675	8 160	8 464	8 760	G - J
5 907	6 204	6 070	6 355	6 726	6 993	.	G - I
938	1 313	1 083	1 320	1 434	1 472	.	J
9 037	9 421	9 695	9 971	10 410	10 898	11 159	K - N
908	881	978	1 024	1 049	1 077	.	K
4 673	4 968	5 001	5 011	5 005	5 175	.	L
3 456	3 572	3 717	3 936	4 356	4 646	.	M - N
12 681	12 803	13 322	13 873	14 372	15 109	15 667	O - T
10 822	11 007	11 374	11 821	12 309	13 014	.	O - Q
1 859	1 796	1 947	2 052	2 063	2 094	.	R - T

Veränderung gegenüber dem Vorjahr in % - in jeweiligen Preisen

6,0	5,7	1,3	3,9	4,7	4,7	3,5	1
3,2	7,4	0,9	2,8	4,4	4,6	3,0	2
6,3	5,5	1,3	4,0	4,7	4,7	3,5	A - T
4,9	44,6	-11,6	7,0	-13,2	-22,9	5,0	A
14,4	6,8	1,7	3,0	6,0	6,0	4,1	B - F
15,9	6,7	1,2	3,5	6,8	4,6	3,9	B - E
17,4	7,4	- 0,6	4,2	7,7	4,8	4,0	C
8,9	7,0	3,7	1,0	3,1	11,7	4,9	F
2,6	4,1	1,4	4,5	4,5	4,6	3,2	G - T
- 0,5	9,8	- 4,8	7,3	6,3	3,7	3,5	G - J
- 0,6	5,0	- 2,2	4,7	5,8	4,0	.	G - I
0,0	40,0	-17,5	21,9	8,7	2,6	.	J
3,9	4,2	2,9	2,8	4,4	4,7	2,4	K - N
0,8	- 2,9	10,9	4,7	2,4	2,7	.	K
- 0,4	6,3	0,7	0,2	- 0,1	3,4	.	L
11,4	3,3	4,1	5,9	10,7	6,7	.	M - N
3,5	1,0	4,1	4,1	3,6	5,1	3,7	O - T
3,5	1,7	3,3	3,9	4,1	5,7	.	O - Q
3,5	- 3,4	8,4	5,3	0,6	1,5	.	R - T

Noch: 5. Bruttoinlandsprodukt und Bruttowertschöpfung

WZ 2008	Wirtschaftsbereich	2006	2007	2008	2009
------------	--------------------	------	------	------	------

Anteil der Wirtschaftsbereiche an der Bruttowertschöpfung in % - in jeweiligen Preisen

1	Bruttoinlandsprodukt	x	x	x	x
2	Gütersteuern abzüglich Gütersubventionen	x	x	x	x
A - T	Bruttowertschöpfung	100	100	100	100
A	Land-und Forstwirtschaft, Fischerei	1,3	1,6	1,6	1,3
B - F	Produzierendes Gewerbe	32,9	33,8	33,1	30,6
B - E	Produzierendes Gewerbe ohne Baugewerbe	27,1	27,8	26,9	24,1
C	Verarbeitendes Gewerbe	23,1	23,7	23,5	20,6
F	Baugewerbe	5,9	6,0	6,2	6,5
G - T	Dienstleistungsbereiche	65,8	64,6	65,3	68,1
G - J	Handel, Verkehr, Gastgewerbe, Information und Kommunikation	17,4	16,7	16,8	16,8
G - I	Handel, Verkehr, Gastgewerbe	15,1	14,3	14,5	14,5
J	Information und Kommunikation	2,4	2,4	2,4	2,3
K - N	Finanz-, Versicherungs- und Unternehmensdienstl., Grundstücks- und Wohnungswesen	20,7	20,8	20,7	21,3
K	Finanz- und Versicherungsdienstleister	2,7	2,2	2,0	2,2
L	Grundstücks- und Wohnungswesen	11,1	11,3	11,3	11,5
M - N	Unternehmensdienstleister	6,9	7,3	7,4	7,6
O - T	Öffentliche und sonstige Dienstleister, Erziehung, Gesundheit	27,6	27,1	27,8	30,0
O - Q	Öffentliche Dienstleister, Erziehung, Gesundheit	23,1	22,8	23,5	25,6
R - T	Sonstige Dienstleister	4,4	4,3	4,3	4,4

Anteil an Deutschland in % - in jeweiligen Preisen

1	Bruttoinlandsprodukt	1,9	1,9	1,9	1,8
2	Gütersteuern abzüglich Gütersubventionen	1,9	1,9	1,9	1,8
A - T	Bruttowertschöpfung	1,9	1,9	1,9	1,8
A	Land-und Forstwirtschaft, Fischerei	3,2	3,7	3,2	3,3
B - F	Produzierendes Gewerbe	2,0	2,1	2,0	2,0
B - E	Produzierendes Gewerbe ohne Baugewerbe	1,9	1,9	1,9	1,9
C	Verarbeitendes Gewerbe	1,9	1,9	1,9	1,9
F	Baugewerbe	2,9	2,9	2,9	2,9
G - T	Dienstleistungsbereiche	1,8	1,8	1,8	1,8
G - J	Handel, Verkehr, Gastgewerbe, Information und Kommunikation	1,5	1,5	1,5	1,4
G - I	Handel, Verkehr, Gastgewerbe	1,7	1,6	1,6	1,6
J	Information und Kommunikation	0,9	1,0	0,9	0,9
K - N	Finanz-, Versicherungs- und Unternehmensdienstl., Grundstücks- und Wohnungswesen	1,4	1,4	1,4	1,4
K	Finanz- und Versicherungsdienstleister	1,0	0,9	0,9	0,9
L	Grundstücks- und Wohnungswesen	1,9	1,8	1,8	1,8
M - N	Unternehmensdienstleister	1,2	1,2	1,2	1,3
O - T	Öffentliche und sonstige Dienstleister, Erziehung, Gesundheit	2,5	2,5	2,5	2,5
O - Q	Öffentliche Dienstleister, Erziehung, Gesundheit	2,6	2,6	2,6	2,6
R - T	Sonstige Dienstleister	2,0	1,9	1,9	1,9

in Thüringen 2006 bis 2016 nach Wirtschaftsbereichen

2010	2011	2012	2013	2014	2015	2016	WZ 2008
Anteil der Wirtschaftsbereiche an der Bruttowertschöpfung in % - in jeweiligen Preisen							
x	x	x	x	x	x	x	1
x	x	x	x	x	x	x	2
100	100	100	100	100	100	100	A - T
1,3	1,8	1,5	1,6	1,3	1,0	1,0	A
32,9	33,3	33,4	33,1	33,5	33,9	34,1	B - F
26,3	26,6	26,5	26,4	26,9	26,9	27,0	B - E
22,7	23,1	22,7	22,7	23,4	23,4	23,5	C
6,6	6,7	6,9	6,7	6,6	7,0	7,1	F
65,8	65,0	65,0	65,3	65,2	65,1	65,0	G - T
15,8	16,4	15,4	15,9	16,2	16,0	16,0	G - J
13,6	13,6	13,1	13,2	13,3	13,2	.	G - I
2,2	2,9	2,3	2,7	2,8	2,8	.	J
20,8	20,6	20,9	20,7	20,6	20,6	20,4	K - N
2,1	1,9	2,1	2,1	2,1	2,0	.	K
10,8	10,8	10,8	10,4	9,9	9,8	.	L
8,0	7,8	8,0	8,2	8,6	8,8	.	M - N
29,2	28,0	28,7	28,8	28,4	28,6	28,6	O - T
24,9	24,0	24,5	24,5	24,4	24,6	.	O - Q
4,3	3,9	4,2	4,3	4,1	4,0	.	R - T

Anteil an Deutschland in % - in jeweiligen Preisen

1,9	1,9	1,9	1,9	1,9	1,9	1,9	1
1,9	1,9	1,9	1,9	1,9	1,9	1,9	2
1,9	1,9	1,9	1,9	1,9	1,9	1,9	A - T
3,3	4,0	3,7	3,2	3,2	2,9	3,0	A
2,0	2,1	2,0	2,1	2,1	2,2	2,2	B - F
1,9	1,9	1,9	1,9	2,0	2,0	2,0	B - E
1,9	1,9	1,9	1,9	2,0	2,0	2,0	C
2,9	2,9	2,9	2,8	2,8	3,0	2,9	F
1,8	1,8	1,8	1,8	1,8	1,8	1,8	G - T
1,4	1,5	1,4	1,5	1,5	1,5	1,5	G - J
1,6	1,6	1,6	1,6	1,6	1,6	.	G - I
0,9	1,2	0,9	1,1	1,1	1,1	.	J
1,5	1,5	1,5	1,5	1,5	1,5	1,5	K - N
0,9	0,9	0,9	0,9	1,0	1,0	.	K
1,7	1,8	1,8	1,7	1,8	1,7	.	L
1,4	1,4	1,4	1,4	1,5	1,5	.	M - N
2,5	2,4	2,5	2,5	2,5	2,5	2,5	O - T
2,6	2,6	2,6	2,6	2,6	2,6	.	O - Q
1,9	1,8	1,9	2,0	1,9	1,9	.	R - T

Noch: 5. Bruttoinlandsprodukt und Bruttowertschöpfung

WZ 2008	Wirtschaftsbereich	2006	2007	2008	2009
Veränderung gegenüber dem Vorjahr in % - preisbereinigt					
1	Bruttoinlandsprodukt	3,4	2,7	- 0,2	- 5,1
2	Gütersteuern abzüglich Gütersubventionen	2,9	- 2,9	- 1,2	- 0,5
A - T	Bruttowertschöpfung	3,5	3,3	- 0,1	- 5,6
A	Land-und Forstwirtschaft, Fischerei	- 9,1	43,2	5,9	- 2,6
B - F	Produzierendes Gewerbe	6,0	4,9	- 2,1	-13,9
B - E	Produzierendes Gewerbe ohne Baugewerbe	7,4	5,9	- 2,5	-16,3
C	Verarbeitendes Gewerbe	10,0	5,9	0,5	-19,8
F	Baugewerbe	- 0,1	0,3	- 0,2	- 3,2
G - T	Dienstleistungsbereiche	2,5	1,6	0,7	- 1,5
G - J	Handel, Verkehr, Gastgewerbe, Information und Kommunikation	6,0	0,1	1,4	- 6,8
G - I	Handel, Verkehr, Gastgewerbe	5,7	- 2,2	0,8	- 7,1
J	Information und Kommunikation	8,0	14,3	4,8	- 5,1
K - N	Finanz-, Versicherungs- und Unternehmensdienstl., Grundstücks- und Wohnungswesen	3,2	3,2	- 0,5	- 0,4
K	Finanz- und Versicherungsdienstleister	- 1,4	- 7,8	- 3,1	- 6,0
L	Grundstücks- und Wohnungswesen	0,7	2,9	- 1,2	2,7
M - N	Unternehmensdienstleister	9,6	8,0	1,4	- 3,8
O - T	Öffentliche und sonstige Dienstleister, Erziehung, Gesundheit	- 0,2	1,4	1,3	0,9
O - Q	Öffentliche Dienstleister, Erziehung, Gesundheit	- 0,9	1,7	1,6	1,6
R - T	Sonstige Dienstleister	3,3	- 0,3	0,0	- 3,1

Kettenindex (Referenzjahr 2010) - preisbereinigt

1	Bruttoinlandsprodukt	98,2	100,9	100,6	95,5
2	Gütersteuern abzüglich Gütersubventionen	101,4	98,5	97,3	96,8
A - T	Bruttowertschöpfung	98,0	101,2	101,0	95,3
A	Land-und Forstwirtschaft, Fischerei	88,5	126,8	134,3	130,8
B - F	Produzierendes Gewerbe	98,1	102,9	100,8	86,8
B - E	Produzierendes Gewerbe ohne Baugewerbe	98,6	104,5	101,8	85,2
C	Verarbeitendes Gewerbe	97,8	103,6	104,1	83,5
F	Baugewerbe	96,2	96,5	96,3	93,2
G - T	Dienstleistungsbereiche	98,4	100,0	100,7	99,2
G - J	Handel, Verkehr, Gastgewerbe, Information und Kommunikation	106,1	106,2	107,6	100,3
G - I	Handel, Verkehr, Gastgewerbe	109,9	107,5	108,4	100,7
J	Information und Kommunikation	86,1	98,4	103,2	98,0
K - N	Finanz-, Versicherungs- und Unternehmensdienstl., Grundstücks- und Wohnungswesen	95,6	98,7	98,2	97,8
K	Finanz- und Versicherungsdienstleister	120,8	111,4	108,0	101,5
L	Grundstücks- und Wohnungswesen	97,2	100,0	98,8	101,5
M - N	Unternehmensdienstleister	87,1	94,1	95,4	91,7
O - T	Öffentliche und sonstige Dienstleister, Erziehung, Gesundheit	96,1	97,4	98,7	99,6
O - Q	Öffentliche Dienstleister, Erziehung, Gesundheit	95,0	96,6	98,1	99,7
R - T	Sonstige Dienstleister	102,4	102,1	102,1	98,9

in Thüringen 2006 bis 2016 nach Wirtschaftsbereichen

2010	2011	2012	2013	2014	2015	2016	WZ 2008
Veränderung gegenüber dem Vorjahr in % - preisbereinigt							
4,7	4,3	- 0,3	1,2	3,1	2,5	1,8	1
3,3	5,1	- 1,0	1,0	3,9	4,2	2,0	2
4,9	4,2	- 0,2	1,2	3,0	2,4	1,8	A - T
-23,5	8,4	- 9,6	- 9,8	-11,4	-12,5	4,6	A
15,2	6,5	- 1,1	0,8	5,7	3,2	2,3	B - F
17,4	7,1	- 1,0	2,0	7,1	2,6	3,1	B - E
19,7	8,9	- 3,7	2,1	7,6	2,9	3,4	C
7,3	4,2	- 1,7	- 3,4	0,1	5,5	- 0,8	F
0,8	3,0	0,5	1,7	2,0	2,2	1,4	G - T
- 0,3	10,2	- 2,7	4,4	3,8	1,4	2,5	G - J
- 0,7	4,5	0,4	1,1	2,6	1,6	.	G - I
2,1	45,5	-17,0	22,6	9,7	0,4	.	J
2,3	3,1	1,5	1,3	2,9	2,3	0,8	K - N
- 1,5	0,2	7,7	9,2	- 0,7	3,2	.	K
- 1,5	5,1	0,5	- 0,4	- 0,3	0,6	.	L
9,0	1,2	1,4	1,5	7,9	4,0	.	M - N
0,4	- 1,0	1,5	0,5	0,4	2,7	1,3	O - T
0,3	- 0,2	0,8	0,4	1,0	3,4	.	O - Q
1,1	- 5,4	6,0	1,1	- 2,5	- 1,6	.	R - T

Kettenindex (Referenzjahr 2010) - preisbereinigt

100,0	104,3	104,0	105,2	108,5	111,3	113,2	1
100,0	105,1	104,1	105,1	109,2	113,7	116,0	2
100,0	104,2	104,0	105,2	108,4	111,0	112,9	A - T
100,0	108,4	98,0	88,4	78,3	68,5	71,7	A
100,0	106,5	105,4	106,3	112,3	115,8	118,5	B - F
100,0	107,1	106,1	108,2	115,8	118,8	122,5	B - E
100,0	108,9	104,9	107,1	115,2	118,5	122,6	C
100,0	104,2	102,4	98,9	99,0	104,5	103,7	F
100,0	103,0	103,5	105,2	107,3	109,7	111,3	G - T
100,0	110,2	107,2	111,9	116,2	117,8	120,7	G - J
100,0	104,5	104,9	106,1	108,9	110,6	.	G - I
100,0	145,5	120,9	148,2	162,6	163,3	.	J
100,0	103,1	104,7	106,1	109,1	111,6	112,4	K - N
100,0	100,2	107,9	117,8	117,0	120,7	.	K
100,0	105,1	105,6	105,2	104,8	105,5	.	L
100,0	101,2	102,7	104,2	112,4	116,9	.	M - N
100,0	99,0	100,5	101,0	101,5	104,2	105,6	O - T
100,0	99,8	100,6	100,9	101,9	105,4	.	O - Q
100,0	94,6	100,3	101,4	98,8	97,2	.	R - T

6. Bruttoinlandsprodukt und Bruttowertschöpfung

WZ 2008	Wirtschaftsbereich	2006	2007	2008	2009
Millionen EUR in jeweiligen Preisen					
1	Bruttoinlandsprodukt	2 393 250	2 513 230	2 561 740	2 460 280
2	Gütersteuern abzüglich Gütersubventionen	228 278	251 870	257 075	253 044
A - T	Bruttowertschöpfung	2 164 972	2 261 360	2 304 665	2 207 236
A	Land-und Forstwirtschaft, Fischerei	16 891	18 667	20 615	16 248
B - F	Produzierendes Gewerbe	652 179	690 429	692 856	613 782
B - E	Produzierendes Gewerbe ohne Baugewerbe	569 346	603 159	601 607	522 487
C	Verarbeitendes Gewerbe	500 866	530 125	518 726	439 843
F	Baugewerbe	82 833	87 270	91 249	91 295
G - T	Dienstleistungsbereiche	1 495 902	1 552 264	1 591 194	1 577 206
G - J	Handel, Verkehr, Gastgewerbe, Information und Kommunikation	456 791	477 442	489 038	477 830
G - I	Handel, Verkehr, Gastgewerbe	355 045	370 022	380 401	373 250
J	Information und Kommunikation	101 746	107 420	108 637	104 580
K - N	Finanz-, Versicherungs- und Unternehmensdienstl., Grundstücks- und Wohnungswesen	583 020	611 279	622 267	604 354
K	Finanz- und Versicherungsdienstleister	109 796	103 606	94 885	104 790
L	Grundstücks- und Wohnungswesen	243 138	259 663	271 034	266 222
M - N	Unternehmensdienstleister	230 086	248 010	256 348	233 342
O - T	Öffentliche und sonstige Dienstleister, Erziehung, Gesundheit	456 091	463 543	479 889	495 022
O - Q	Öffentliche Dienstleister, Erziehung, Gesundheit	364 453	370 132	383 119	399 793
R - T	Sonstige Dienstleister	91 638	93 411	96 770	95 229

Veränderung gegenüber dem Vorjahr in % - in jeweiligen Preisen

1	Bruttoinlandsprodukt	4,0	5,0	1,9	- 4,0
2	Gütersteuern abzüglich Gütersubventionen	4,3	10,3	2,1	- 1,6
A - T	Bruttowertschöpfung	4,0	4,5	1,9	- 4,2
A	Land-und Forstwirtschaft, Fischerei	6,9	10,5	10,4	-21,2
B - F	Produzierendes Gewerbe	6,6	5,9	0,4	-11,4
B - E	Produzierendes Gewerbe ohne Baugewerbe	7,1	5,9	- 0,3	-13,2
C	Verarbeitendes Gewerbe	7,2	5,8	- 2,2	-15,2
F	Baugewerbe	3,2	5,4	4,6	0,1
G - T	Dienstleistungsbereiche	2,9	3,8	2,5	- 0,9
G - J	Handel, Verkehr, Gastgewerbe, Information und Kommunikation	4,1	4,5	2,4	- 2,3
G - I	Handel, Verkehr, Gastgewerbe	3,5	4,2	2,8	- 1,9
J	Information und Kommunikation	6,0	5,6	1,1	- 3,7
K - N	Finanz-, Versicherungs- und Unternehmensdienstl., Grundstücks- und Wohnungswesen	3,1	4,8	1,8	- 2,9
K	Finanz- und Versicherungsdienstleister	- 0,1	- 5,6	- 8,4	10,4
L	Grundstücks- und Wohnungswesen	4,0	6,8	4,4	- 1,8
M - N	Unternehmensdienstleister	3,7	7,8	3,4	- 9,0
O - T	Öffentliche und sonstige Dienstleister, Erziehung, Gesundheit	1,4	1,6	3,5	3,2
O - Q	Öffentliche Dienstleister, Erziehung, Gesundheit	1,2	1,6	3,5	4,4
R - T	Sonstige Dienstleister	2,5	1,9	3,6	- 1,6

in Deutschland 2006 bis 2016 nach Wirtschaftsbereichen

2010	2011	2012	2013	2014	2015	2016	WZ 2008
Millionen EUR in jeweiligen Preisen							
2 580 060	2 703 120	2 758 260	2 826 240	2 923 930	3 032 820	3 132 670	1
258 365	275 042	279 664	283 612	292 662	303 158	311 662	2
2 321 695	2 428 078	2 478 596	2 542 628	2 631 268	2 729 662	2 821 008	A - T
16 700	19 967	19 388	24 005	20 436	17 351	17 935	A
700 282	742 187	761 073	767 435	803 339	832 214	859 082	B - F
600 439	635 684	650 111	654 188	685 143	707 459	723 616	B - E
515 175	556 004	563 279	572 186	604 487	622 608	638 060	C
99 843	106 503	110 962	113 247	118 196	124 755	135 466	F
1 604 713	1 665 924	1 698 135	1 751 188	1 807 493	1 880 097	1 943 991	G - T
473 842	499 120	503 337	515 934	539 251	561 799	580 337	G - J
370 497	386 990	386 919	395 395	413 879	430 167	.	G - I
103 345	112 130	116 418	120 539	125 372	131 632	.	J
619 903	639 222	651 655	673 022	685 553	711 466	732 688	K - N
106 292	101 652	108 418	109 293	109 951	110 930	.	K
267 279	281 645	278 631	286 891	285 979	297 278	.	L
246 332	255 925	264 606	276 838	289 623	303 258	.	M - N
510 968	527 582	543 143	562 232	582 689	606 832	630 966	O - T
414 351	428 936	442 779	459 011	476 643	497 154	.	O - Q
96 617	98 646	100 364	103 221	106 046	109 678	.	R - T

Veränderung gegenüber dem Vorjahr in % - in jeweiligen Preisen

4,9	4,8	2,0	2,5	3,5	3,7	3,3	1
2,1	6,5	1,7	1,4	3,2	3,6	2,8	2
5,2	4,6	2,1	2,6	3,5	3,7	3,3	A - T
2,8	19,6	- 2,9	23,8	-14,9	-15,1	3,4	A
14,1	6,0	2,5	0,8	4,7	3,6	3,2	B - F
14,9	5,9	2,3	0,6	4,7	3,3	2,3	B - E
17,1	7,9	1,3	1,6	5,6	3,0	2,5	C
9,4	6,7	4,2	2,1	4,4	5,5	8,6	F
1,7	3,8	1,9	3,1	3,2	4,0	3,4	G - T
- 0,8	5,3	0,8	2,5	4,5	4,2	3,3	G - J
- 0,7	4,5	0,0	2,2	4,7	3,9	.	G - I
- 1,2	8,5	3,8	3,5	4,0	5,0	.	J
2,6	3,1	1,9	3,3	1,9	3,8	3,0	K - N
1,4	- 4,4	6,7	0,8	0,6	0,9	.	K
0,4	5,4	- 1,1	3,0	- 0,3	4,0	.	L
5,6	3,9	3,4	4,6	4,6	4,7	.	M - N
3,2	3,3	2,9	3,5	3,6	4,1	4,0	O - T
3,6	3,5	3,2	3,7	3,8	4,3	.	O - Q
1,5	2,1	1,7	2,8	2,7	3,4	.	R - T

Noch: 6. Bruttoinlandsprodukt und Bruttowertschöpfung

WZ 2008	Wirtschaftsbereich	2006	2007	2008	2009
Anteil der Wirtschaftsbereiche an der Bruttowertschöpfung in % - in jeweiligen Preisen					
1	Bruttoinlandsprodukt	x	x	x	x
2	Gütersteuern abzüglich Gütersubventionen	x	x	x	x
A - T	Bruttowertschöpfung	100	100	100	100
A	Land-und Forstwirtschaft, Fischerei	0,8	0,8	0,9	0,7
B - F	Produzierendes Gewerbe	30,1	30,5	30,1	27,8
B - E	Produzierendes Gewerbe ohne Baugewerbe	26,3	26,7	26,1	23,7
C	Verarbeitendes Gewerbe	23,1	23,4	22,5	19,9
F	Baugewerbe	3,8	3,9	4,0	4,1
G - T	Dienstleistungsbereiche	69,1	68,6	69,0	71,5
G - J	Handel, Verkehr, Gastgewerbe, Information und Kommunikation	0,0	0,0		
		21,1	21,1	21,2	21,6
G - I	Handel, Verkehr, Gastgewerbe	16,4	16,4	16,5	16,9
J	Information und Kommunikation	4,7	4,8	4,7	4,7
K - N	Finanz-, Versicherungs- und Unternehmensdienstl., Grundstücks- und Wohnungswesen	0,0	0,0		
		26,9	27,0	27,0	27,4
K	Finanz- und Versicherungsdienstleister	5,1	4,6	4,1	4,7
L	Grundstücks- und Wohnungswesen	11,2	11,5	11,8	12,1
M - N	Unternehmensdienstleister	10,6	11,0	11,1	10,6
O - T	Öffentliche und sonstige Dienstleister, Erziehung, Gesundheit	0,0	0,0		
		21,1	20,5	20,8	22,4
O - Q	Öffentliche Dienstleister, Erziehung, Gesundheit	16,8	16,4	16,6	18,1
R - T	Sonstige Dienstleister	4,2	4,1	4,2	4,3

Veränderung gegenüber dem Vorjahr in % - preisbereinigt

1	Bruttoinlandsprodukt	3,7	3,3	1,1	- 5,6
2	Gütersteuern abzüglich Gütersubventionen	3,2	- 2,3	0,1	- 1,1
A - T	Bruttowertschöpfung	3,7	3,9	1,2	- 6,1
A	Land-und Forstwirtschaft, Fischerei	- 5,9	25,5	20,1	- 3,3
B - F	Produzierendes Gewerbe	5,1	4,0	- 1,2	-13,6
B - E	Produzierendes Gewerbe ohne Baugewerbe	6,0	4,7	- 1,3	-15,2
C	Verarbeitendes Gewerbe	8,4	4,4	- 2,0	-19,2
F	Baugewerbe	- 0,4	- 0,7	- 0,3	- 2,9
G - T	Dienstleistungsbereiche	3,3	3,6	2,0	- 2,9
G - J	Handel, Verkehr, Gastgewerbe, Information und Kommunikation				
		8,2	4,9	1,8	- 4,8
G - I	Handel, Verkehr, Gastgewerbe	7,9	2,5	0,6	- 5,9
J	Information und Kommunikation	9,6	13,3	6,1	- 1,0
K - N	Finanz-, Versicherungs- und Unternehmensdienstl., Grundstücks- und Wohnungswesen				
		1,5	4,4	1,6	- 4,4
K	Finanz- und Versicherungsdienstleister	0,5	2,4	- 0,9	- 6,7
L	Grundstücks- und Wohnungswesen	1,1	3,6	2,2	2,1
M - N	Unternehmensdienstleister	2,4	6,3	2,1	-10,3
O - T	Öffentliche und sonstige Dienstleister, Erziehung, Gesundheit				
		0,7	1,1	2,7	0,8
O - Q	Öffentliche Dienstleister, Erziehung, Gesundheit	0,4	1,1	2,8	1,7
R - T	Sonstige Dienstleister	1,8	1,1	2,5	- 2,7

in Deutschland 2006 bis 2016 nach Wirtschaftsbereichen

2010	2011	2012	2013	2014	2015	2016	WZ 2008
------	------	------	------	------	------	------	------------

Anteil der Wirtschaftsbereiche an der Bruttowertschöpfung in % - in jeweiligen Preisen

x	x	x	x	x	x	x	1
x	x	x	x	x	x	x	2
100	100	100	100	100	100	100	A - T
0,7	0,8	0,8	0,9	0,8	0,6	0,6	A
30,2	30,6	30,7	30,2	30,5	30,5	30,5	B - F
25,9	26,2	26,2	25,7	26,0	25,9	25,7	B - E
22,2	22,9	22,7	22,5	23,0	22,8	22,6	C
4,3	4,4	4,5	4,5	4,5	4,6	4,8	F
69,1	68,6	68,5	68,9	68,7	68,9	68,9	G - T
20,4	20,6	20,3	20,3	20,5	20,6	20,6	G - J
16,0	15,9	15,6	15,6	15,7	15,8	.	G - I
4,5	4,6	4,7	4,7	4,8	4,8	.	J
26,7	26,3	26,3	26,5	26,1	26,1	26,0	K - N
4,6	4,2	4,4	4,3	4,2	4,1	.	K
11,5	11,6	11,2	11,3	10,9	10,9	.	L
10,6	10,5	10,7	10,9	11,0	11,1	.	M - N
22,0	21,7	21,9	22,1	22,1	22,2	22,4	O - T
17,8	17,7	17,9	18,1	18,1	18,2	.	O - Q
4,2	4,1	4,0	4,1	4,0	4,0	.	R - T

Veränderung gegenüber dem Vorjahr in % - preisbereinigt

4,1	3,7	0,5	0,5	1,6	1,7	1,9	1
2,6	4,5	- 0,2	0,3	2,4	3,3	2,1	2
4,3	3,6	0,6	0,5	1,5	1,6	1,8	A - T
-24,4	-10,3	- 0,9	4,0	-12,5	- 3,2	0,3	A
14,4	5,2	- 0,4	- 0,7	4,5	1,3	1,8	B - F
15,6	5,4	- 0,3	- 0,4	5,0	1,6	1,6	B - E
18,4	8,5	- 2,2	0,1	5,5	1,3	1,9	C
7,6	3,8	- 1,1	- 2,4	1,4	- 0,2	2,8	F
0,6	3,0	1,0	1,0	0,4	1,7	1,9	G - T
- 1,2	5,5	3,2	0,3	1,4	2,0	2,5	G - J
- 1,6	3,9	2,9	- 0,7	0,4	1,9	.	G - I
0,2	11,1	4,2	3,8	4,8	2,5	.	J
1,4	2,5	- 0,2	2,6	- 0,5	1,4	1,6	K - N
2,5	0,4	0,9	9,7	- 4,8	0,7	.	K
- 1,2	3,5	- 1,9	1,7	- 1,5	0,9	.	L
3,9	2,3	1,2	0,5	2,4	2,3	.	M - N
1,3	1,3	0,5	- 0,2	0,5	1,7	1,6	O - T
1,8	1,6	0,7	0,1	0,7	2,0	.	O - Q
- 0,7	0,0	- 0,5	- 1,7	- 0,5	0,3	.	R - T

Noch: 6. Bruttoinlandsprodukt und Bruttowertschöpfung

WZ 2008	Wirtschaftsbereich	2006	2007	2008	2009
Kettenindex (Referenzjahr 2010) - preisbereinigt					
1	Bruttoinlandsprodukt	97,5	100,7	101,8	96,1
2	Gütersteuern abzüglich Gütersubventionen	100,7	98,3	98,5	97,4
A - T	Bruttowertschöpfung	97,2	101,0	102,2	95,9
A	Land-und Forstwirtschaft, Fischerei	90,7	113,8	136,7	132,2
B - F	Produzierendes Gewerbe	98,4	102,3	101,1	87,4
B - E	Produzierendes Gewerbe ohne Baugewerbe	98,7	103,3	102,0	86,5
C	Verarbeitendes Gewerbe	102,2	106,7	104,5	84,5
F	Baugewerbe	96,6	95,9	95,7	93,0
G - T	Dienstleistungsbereiche	97,0	100,4	102,4	99,4
G - J	Handel, Verkehr, Gastgewerbe, Information und Kommunikation	99,5	104,4	106,3	101,2
G - I	Handel, Verkehr, Gastgewerbe	104,7	107,3	108,0	101,7
J	Information und Kommunikation	84,0	95,1	100,8	99,8
K - N	Finanz-, Versicherungs- und Unternehmensdienstl., Grundstücks- und Wohnungswesen	97,2	101,5	103,1	98,6
K	Finanz- und Versicherungsdienstleister	103,0	105,5	104,6	97,5
L	Grundstücks- und Wohnungswesen	93,7	97,1	99,2	101,2
M - N	Unternehmensdienstleister	98,9	105,1	107,3	96,3
O - T	Öffentliche und sonstige Dienstleister, Erziehung, Gesundheit	94,3	95,3	97,9	98,7
O - Q	Öffentliche Dienstleister, Erziehung, Gesundheit	93,0	94,0	96,6	98,2
R - T	Sonstige Dienstleister	99,9	101,0	103,5	100,7

in Deutschland 2006 bis 2016 nach Wirtschaftsbereichen

2010	2011	2012	2013	2014	2015	2016	WZ 2008
Kettenindex (Referenzjahr 2010) - preisbereinigt							
100,0	103,7	104,2	104,7	106,4	108,2	110,2	1
100,0	104,5	104,3	104,5	107,0	110,6	112,9	2
100,0	103,6	104,2	104,7	106,3	107,9	109,9	A - T
100,0	89,7	88,9	92,5	80,9	78,3	78,5	A
100,0	105,2	104,8	104,1	108,8	110,2	112,1	B - F
100,0	105,4	105,2	104,8	110,0	111,8	113,5	B - E
100,0	108,5	106,1	106,2	112,1	113,6	115,7	C
100,0	103,8	102,6	100,2	101,6	101,4	104,2	F
100,0	103,0	104,1	105,1	105,5	107,3	109,3	G - T
100,0	105,5	108,9	109,2	110,7	113,0	115,9	G - J
100,0	103,9	106,9	106,2	106,6	108,6	.	G - I
100,0	111,1	115,8	120,2	125,9	129,1	.	J
100,0	102,5	102,3	104,9	104,4	105,9	107,6	K - N
100,0	100,4	101,3	111,2	105,8	106,5	.	K
100,0	103,5	101,6	103,3	101,8	102,6	.	L
100,0	102,3	103,5	104,0	106,6	109,0	.	M - N
100,0	101,3	101,8	101,5	102,0	103,7	105,4	O - T
100,0	101,6	102,3	102,4	103,1	105,2	.	O - Q
100,0	100,0	99,5	97,8	97,3	97,6	.	R - T

7. Bruttoinlandsprodukt und Bruttowertschöpfung je Erwerbstätigen

WZ 2008	Wirtschaftsbereich	2006	2007	2008	2009
EUR in jeweiligen Preisen					
1	Bruttoinlandsprodukt	43 979	45 212	45 422	43 857
A - T	Bruttowertschöpfung	39 785	40 681	40 864	39 346
A	Land-und Forstwirtschaft, Fischerei	25 370	31 955	30 978	25 350
B - F	Produzierendes Gewerbe	45 153	46 843	45 581	40 735
B - E	Produzierendes Gewerbe ohne Baugewerbe	52 236	54 144	51 406	44 652
C	Verarbeitendes Gewerbe	48 624	50 169	48 523	41 162
F	Baugewerbe	27 766	28 822	30 553	30 710
G - T	Dienstleistungsbereiche	37 957	38 312	39 111	39 159
G - J	Handel, Verkehr, Gastgewerbe, Information und Kommunikation	30 162	29 977	30 653	29 571
G - I	Handel, Verkehr, Gastgewerbe	28 507	28 010	28 816	27 876
J	Information und Kommunikation	47 677	51 184	49 933	48 094
K - N	Finanz-, Versicherungs- und Unternehmensdienstl., Grundstücks- und Wohnungswesen	61 229	60 410	61 073	61 496
K	Finanz- und Versicherungsdienstleister	53 444	46 335	42 559	45 568
L	Grundstücks- und Wohnungswesen	427 495	437 624	447 035	482 219
M - N	Unternehmensdienstleister	26 376	27 014	27 887	27 724
O - T	Öffentliche und sonstige Dienstleister, Erziehung, Gesundheit	33 812	34 537	35 533	36 399
O - Q	Öffentliche Dienstleister, Erziehung, Gesundheit	35 016	36 059	37 109	38 266
R - T	Sonstige Dienstleister	28 674	28 212	28 850	28 351

Veränderung gegenüber dem Vorjahr in % - in jeweiligen Preisen

1	Bruttoinlandsprodukt	3,1	2,8	0,5	- 3,4
A - T	Bruttowertschöpfung	3,1	2,3	0,5	- 3,7
A	Land-und Forstwirtschaft, Fischerei	5,2	26,0	- 3,1	-18,2
B - F	Produzierendes Gewerbe	7,3	3,7	- 2,7	-10,6
B - E	Produzierendes Gewerbe ohne Baugewerbe	8,1	3,7	- 5,1	-13,1
C	Verarbeitendes Gewerbe	7,8	3,2	- 3,3	-15,2
F	Baugewerbe	3,6	3,8	6,0	0,5
G - T	Dienstleistungsbereiche	1,1	0,9	2,1	0,1
G - J	Handel, Verkehr, Gastgewerbe, Information und Kommunikation	2,6	- 0,6	2,3	- 3,5
G - I	Handel, Verkehr, Gastgewerbe	2,3	- 1,7	2,9	- 3,3
J	Information und Kommunikation	4,7	7,4	- 2,4	- 3,7
K - N	Finanz-, Versicherungs- und Unternehmensdienstl., Grundstücks- und Wohnungswesen	- 2,5	- 1,3	1,1	0,7
K	Finanz- und Versicherungsdienstleister	- 4,8	-13,3	- 8,1	7,1
L	Grundstücks- und Wohnungswesen	2,5	2,4	2,2	7,9
M - N	Unternehmensdienstleister	1,6	2,4	3,2	- 0,6
O - T	Öffentliche und sonstige Dienstleister, Erziehung, Gesundheit	0,7	2,1	2,9	2,4
O - Q	Öffentliche Dienstleister, Erziehung, Gesundheit	0,7	3,0	2,9	3,1
R - T	Sonstige Dienstleister	1,6	- 1,6	2,3	- 1,7

in Thüringen 2006 bis 2016 nach Wirtschaftsbereichen

2010	2011	2012	2013	2014	2015	2016	WZ 2008
EUR in jeweiligen Preisen							
46 124	48 445	48 993	51 152	53 729	56 403	.	1
41 505	43 516	44 025	46 019	48 352	50 765	.	A - T
27 015	37 656	31 060	33 548	30 371	24 305	.	A
46 928	48 828	49 137	50 710	54 015	57 746	.	B - F
51 929	53 495	53 340	55 041	58 801	61 453	.	B - E
48 480	50 222	49 158	51 124	55 131	57 644	.	C
33 970	36 316	37 690	38 686	40 518	46 900	.	F
39 630	41 383	42 186	44 339	46 403	48 495	.	G - T
29 689	32 600	31 103	33 321	35 576	37 162	.	G - J
27 929	29 414	28 844	30 301	32 274	33 683	.	G - I
49 231	66 795	55 433	64 048	68 385	72 972	.	J
59 076	60 144	61 953	65 457	68 773	71 170	.	K - N
46 495	44 707	49 491	54 704	58 207	59 743	.	K
482 477	519 094	526 320	542 021	530 920	540 893	.	L
27 928	28 048	29 213	31 650	35 152	37 012	.	M - N
37 604	38 627	40 528	42 270	43 660	45 795	.	O - T
39 300	40 756	42 506	44 288	45 820	48 124	.	O - Q
30 052	29 257	31 868	33 480	34 078	35 204	.	R - T

Veränderung gegenüber dem Vorjahr in % - in jeweiligen Preisen

5,2	5,0	1,1	4,4	5,0	5,0	.	1
5,5	4,8	1,2	4,5	5,1	5,0	.	A - T
6,6	39,4	-17,5	8,0	- 9,5	-20,0	.	A
15,2	4,0	0,6	3,2	6,5	6,9	.	B - F
16,3	3,0	- 0,3	3,2	6,8	4,5	.	B - E
17,8	3,6	- 2,1	4,0	7,8	4,6	.	C
10,6	6,9	3,8	2,6	4,7	15,8	.	F
1,2	4,4	1,9	5,1	4,7	4,5	.	G - T
0,4	9,8	- 4,6	7,1	6,8	4,5	.	G - J
0,2	5,3	- 1,9	5,1	6,5	4,4	.	G - I
2,4	35,7	-17,0	15,5	6,8	6,7	.	J
- 3,9	1,8	3,0	5,7	5,1	3,5	.	K - N
2,0	- 3,8	10,7	10,5	6,4	2,6	.	K
0,1	7,6	1,4	3,0	- 2,0	1,9	.	L
0,7	0,4	4,2	8,3	11,1	5,3	.	M - N
3,3	2,7	4,9	4,3	3,3	4,9	.	O - T
2,7	3,7	4,3	4,2	3,5	5,0	.	O - Q
6,0	- 2,6	8,9	5,1	1,8	3,3	.	R - T

8. Bruttoinlandsprodukt und Bruttowertschöpfung je Erwerbstätigen

WZ 2008	Wirtschaftsbereich	2006	2007	2008	2009
EUR in jeweiligen Preisen					
1	Bruttoinlandsprodukt	60 382	62 324	62 702	60 165
A - T	Bruttowertschöpfung	54 623	56 078	56 409	53 977
A	Land-und Forstwirtschaft, Fischerei	25 867	27 987	30 769	24 360
B - F	Produzierendes Gewerbe	65 172	68 016	67 124	60 435
B - E	Produzierendes Gewerbe ohne Baugewerbe	73 616	76 943	74 995	66 610
C	Verarbeitendes Gewerbe	69 885	72 879	69 553	60 443
F	Baugewerbe	36 442	37 747	39 673	39 487
G - T	Dienstleistungsbereiche	51 627	52 607	53 281	52 453
G - J	Handel, Verkehr, Gastgewerbe, Information und Kommunikation	43 787	45 174	45 799	44 783
G - I	Handel, Verkehr, Gastgewerbe	38 334	39 448	40 165	39 368
J	Information und Kommunikation	86 962	90 345	90 006	87 956
K - N	Finanz-, Versicherungs- und Unternehmensdienstl., Grundstücks- und Wohnungswesen	92 411	93 027	92 917	90 798
K	Finanz- und Versicherungsdienstleister	87 487	84 164	77 838	85 543
L	Grundstücks- und Wohnungswesen	532 031	547 812	568 205	573 754
M - N	Unternehmensdienstleister	50 051	50 968	51 259	46 978
O - T	Öffentliche und sonstige Dienstleister, Erziehung, Gesundheit	37 281	37 482	38 425	38 847
O - Q	Öffentliche Dienstleister, Erziehung, Gesundheit	38 950	39 238	40 138	40 958
R - T	Sonstige Dienstleister	31 852	31 837	32 870	31 935

Veränderung gegenüber dem Vorjahr in % - in jeweiligen Preisen

1	Bruttoinlandsprodukt	3,2	3,2	0,6	- 4,0
A - T	Bruttowertschöpfung	3,2	2,7	0,6	- 4,3
A	Land-und Forstwirtschaft, Fischerei	9,4	8,2	9,9	-20,8
B - F	Produzierendes Gewerbe	7,5	4,4	- 1,3	-10,0
B - E	Produzierendes Gewerbe ohne Baugewerbe	8,2	4,5	- 2,5	-11,2
C	Verarbeitendes Gewerbe	8,3	4,3	- 4,6	-13,1
F	Baugewerbe	3,3	3,6	5,1	- 0,5
G - T	Dienstleistungsbereiche	1,4	1,9	1,3	- 1,6
G - J	Handel, Verkehr, Gastgewerbe, Information und Kommunikation	3,3	3,2	1,4	- 2,2
G - I	Handel, Verkehr, Gastgewerbe	2,9	2,9	1,8	- 2,0
J	Information und Kommunikation	4,1	3,9	- 0,4	- 2,3
K - N	Finanz-, Versicherungs- und Unternehmensdienstl., Grundstücks- und Wohnungswesen	- 1,3	0,7	- 0,1	- 2,3
K	Finanz- und Versicherungsdienstleister	0,3	- 3,8	- 7,5	9,9
L	Grundstücks- und Wohnungswesen	1,1	3,0	3,7	1,0
M - N	Unternehmensdienstleister	- 2,2	1,8	0,6	- 8,4
O - T	Öffentliche und sonstige Dienstleister, Erziehung, Gesundheit	0,9	0,5	2,5	1,1
O - Q	Öffentliche Dienstleister, Erziehung, Gesundheit	0,7	0,7	2,3	2,0
R - T	Sonstige Dienstleister	1,6	0,0	3,2	- 2,8

in Deutschland 2006 bis 2016 nach Wirtschaftsbereichen

2010	2011	2012	2013	2014	2015	2016	WZ 2008
EUR in jeweiligen Preisen							
62 898	65 015	65 578	66 770	68 537	70 437	.	1
56 599	58 400	58 929	60 070	61 677	63 396	.	A - T
25 265	29 801	29 067	37 449	31 488	27 239	.	A
69 777	72 550	73 138	73 453	76 479	79 130	.	B - F
77 928	80 938	81 325	81 549	84 921	87 481	.	B - E
72 174	76 322	75 934	76 886	80 749	82 882	.	C
42 833	44 824	46 004	46 681	48 521	51 340	.	F
52 921	54 305	54 800	56 058	57 364	58 932	.	G - T
44 542	46 236	46 123	46 993	48 872	50 754	.	G - J
39 098	40 232	39 847	40 508	42 215	43 645	.	G - I
88 937	95 349	96 773	98 965	101 928	108 518	.	J
90 510	90 850	91 281	93 592	94 299	96 001	.	K - N
87 555	84 639	90 273	91 535	92 474	93 454	.	K
577 276	608 305	596 640	623 676	617 665	636 570	.	L
47 628	47 641	48 365	49 998	51 553	52 676	.	M - N
39 807	41 070	41 987	43 020	44 126	45 208	.	O - T
41 790	43 283	44 238	45 415	46 357	47 520	.	O - Q
33 077	33 599	34 289	34 848	36 280	37 041	.	R - T

Veränderung gegenüber dem Vorjahr in % - in jeweiligen Preisen

4,5	3,4	0,9	1,8	2,6	2,8	.	1
4,9	3,2	0,9	1,9	2,7	2,8	.	A - T
3,7	18,0	- 2,5	28,8	-15,9	-13,5	.	A
15,5	4,0	0,8	0,4	4,1	3,5	.	B - F
17,0	3,9	0,5	0,3	4,1	3,0	.	B - E
19,4	5,7	- 0,5	1,3	5,0	2,6	.	C
8,5	4,6	2,6	1,5	3,9	5,8	.	F
0,9	2,6	0,9	2,3	2,3	2,7	.	G - T
- 0,5	3,8	- 0,2	1,9	4,0	3,9	.	G - J
- 0,7	2,9	- 1,0	1,7	4,2	3,4	.	G - I
1,1	7,2	1,5	2,3	3,0	6,5	.	J
- 0,3	0,4	0,5	2,5	0,8	1,8	.	K - N
2,4	- 3,3	6,7	1,4	1,0	1,1	.	K
0,6	5,4	- 1,9	4,5	- 1,0	3,1	.	L
1,4	0,0	1,5	3,4	3,1	2,2	.	M - N
2,5	3,2	2,2	2,5	2,6	2,5	.	O - T
2,0	3,6	2,2	2,7	2,1	2,5	.	O - Q
3,6	1,6	2,1	1,6	4,1	2,1	.	R - T

9. Bruttoinlandsprodukt und Bruttowertschöpfung je geleistete Arbeitsstunde

WZ 2008	Wirtschaftsbereich	2006	2007	2008	2009
EUR in jeweiligen Preisen					
1	Bruttoinlandsprodukt	28,70	29,59	30,25	30,09
A - T	Bruttowertschöpfung	25,96	26,62	27,22	27,00
A	Land-und Forstwirtschaft, Fischerei	14,99	18,93	18,65	15,60
B - F	Produzierendes Gewerbe	27,65	28,77	28,26	26,54
B - E	Produzierendes Gewerbe ohne Baugewerbe	32,66	34,06	32,68	30,34
C	Verarbeitendes Gewerbe	30,41	31,58	30,87	28,08
F	Baugewerbe	16,18	16,72	17,80	18,10
G - T	Dienstleistungsbereiche	25,56	25,88	27,01	27,60
G - J	Handel, Verkehr, Gastgewerbe, Information und Kommunikation	19,99	20,00	20,84	20,49
G - I	Handel, Verkehr, Gastgewerbe	18,81	18,65	19,59	19,35
J	Information und Kommunikation	33,03	34,90	34,09	32,69
K - N	Finanz-, Versicherungs- und Unternehmensdienstl., Grundstücks- und Wohnungswesen	42,25	41,51	42,80	44,07
K	Finanz- und Versicherungsdienstleister	31,38	27,33	25,27	27,76
L	Grundstücks- und Wohnungswesen	285,79	300,88	332,71	365,62
M - N	Unternehmensdienstleister	18,89	19,12	20,07	20,41
O - T	Öffentliche und sonstige Dienstleister, Erziehung, Gesundheit	22,80	23,37	24,66	25,77
O - Q	Öffentliche Dienstleister, Erziehung, Gesundheit	23,59	24,39	25,72	27,00
R - T	Sonstige Dienstleister	19,41	19,14	20,13	20,39

Veränderung gegenüber dem Vorjahr in % - in jeweiligen Preisen

1	Bruttoinlandsprodukt	1,9	3,1	2,2	- 0,5
A - T	Bruttowertschöpfung	1,9	2,5	2,3	- 0,8
A	Land-und Forstwirtschaft, Fischerei	4,8	26,3	- 1,5	-16,4
B - F	Produzierendes Gewerbe	5,5	4,1	- 1,8	- 6,1
B - E	Produzierendes Gewerbe ohne Baugewerbe	6,7	4,3	- 4,1	- 7,2
C	Verarbeitendes Gewerbe	6,4	3,8	- 2,2	- 9,0
F	Baugewerbe	1,1	3,3	6,5	1,7
G - T	Dienstleistungsbereiche	0,0	1,3	4,4	2,2
G - J	Handel, Verkehr, Gastgewerbe, Information und Kommunikation	2,4	0,1	4,2	- 1,7
G - I	Handel, Verkehr, Gastgewerbe	2,2	- 0,9	5,0	- 1,2
J	Information und Kommunikation	2,9	5,7	- 2,3	- 4,1
K - N	Finanz-, Versicherungs- und Unternehmensdienstl., Grundstücks- und Wohnungswesen	- 4,3	- 1,8	3,1	3,0
K	Finanz- und Versicherungsdienstleister	- 6,1	-12,9	- 7,5	9,9
L	Grundstücks- und Wohnungswesen	1,8	5,3	10,6	9,9
M - N	Unternehmensdienstleister	- 0,6	1,2	5,0	1,7
O - T	Öffentliche und sonstige Dienstleister, Erziehung, Gesundheit	- 0,7	2,5	5,5	4,5
O - Q	Öffentliche Dienstleister, Erziehung, Gesundheit	- 1,0	3,4	5,5	5,0
R - T	Sonstige Dienstleister	1,1	- 1,4	5,2	1,3

der Erwerbstätigen in Thüringen 2006 bis 2016 nach Wirtschaftsbereichen

2010	2011	2012	2013	2014	2015	2016	WZ 2008
EUR in jeweiligen Preisen							
31,14	32,59	33,48	35,42	37,20	38,93	.	1
28,02	29,27	30,09	31,87	33,48	35,04	.	A - T
16,38	22,72	19,09	20,93	19,22	15,36	.	A
29,66	30,59	31,29	32,64	34,67	37,04	.	B - F
33,87	34,45	34,98	36,42	38,73	40,37	.	B - E
31,67	32,37	32,27	33,87	36,33	37,93	.	C
19,88	21,20	22,24	23,15	24,26	28,15	.	F
27,63	28,86	29,91	31,89	33,38	34,72	.	G - T
20,50	22,52	21,75	23,54	25,33	26,36	.	G - J
19,30	20,32	20,20	21,44	23,05	24,02	.	G - I
33,69	46,34	38,14	44,59	47,13	48,95	.	J
41,49	42,20	44,19	47,60	49,46	51,04	.	K - N
28,24	26,86	30,21	34,23	36,35	36,87	.	K
356,51	389,63	401,07	430,28	424,83	420,64	.	L
20,03	20,10	21,29	23,44	25,65	27,01	.	M - N
26,31	27,03	28,92	30,62	31,65	32,98	.	O - T
27,34	28,23	30,05	31,63	32,73	34,08	.	O - Q
21,58	21,44	23,74	25,86	26,44	27,46	.	R - T

Veränderung gegenüber dem Vorjahr in % - in jeweiligen Preisen

3,5	4,7	2,7	5,8	5,0	4,7	.	1
3,8	4,5	2,8	5,9	5,1	4,7	.	A - T
5,0	38,7	-16,0	9,6	- 8,2	-20,1	.	A
11,8	3,1	2,3	4,3	6,2	6,8	.	B - F
11,6	1,7	1,5	4,1	6,3	4,2	.	B - E
12,8	2,2	- 0,3	5,0	7,3	4,4	.	C
9,8	6,6	4,9	4,1	4,8	16,0	.	F
0,1	4,5	3,6	6,6	4,7	4,0	.	G - T
0,0	9,9	- 3,4	8,2	7,6	4,1	.	G - J
- 0,3	5,3	- 0,6	6,1	7,5	4,2	.	G - I
3,1	37,5	-17,7	16,9	5,7	3,9	.	J
- 5,9	1,7	4,7	7,7	3,9	3,2	.	K - N
1,7	- 4,9	12,5	13,3	6,2	1,4	.	K
- 2,5	9,3	2,9	7,3	- 1,3	- 1,0	.	L
- 1,9	0,3	5,9	10,1	9,4	5,3	.	M - N
2,1	2,7	7,0	5,9	3,4	4,2	.	O - T
1,3	3,3	6,4	5,3	3,5	4,1	.	O - Q
5,8	- 0,6	10,7	8,9	2,2	3,9	.	R - T

10. Bruttoinlandsprodukt und Bruttowertschöpfung je geleistete Arbeitsstunde

WZ 2008	Wirtschaftsbereich	2006	2007	2008	2009
EUR in jeweiligen Preisen					
1	Bruttoinlandsprodukt	42,38	43,76	44,21	43,83
A - T	Bruttowertschöpfung	38,34	39,37	39,77	39,32
A	Land-und Forstwirtschaft, Fischerei	14,50	15,94	17,39	14,05
B - F	Produzierendes Gewerbe	42,57	44,42	43,87	41,69
B - E	Produzierendes Gewerbe ohne Baugewerbe	49,29	51,61	50,45	47,95
C	Verarbeitendes Gewerbe	46,93	49,03	46,94	43,81
F	Baugewerbe	21,97	22,63	23,60	23,86
G - T	Dienstleistungsbereiche	37,42	38,12	38,84	39,18
G - J	Handel, Verkehr, Gastgewerbe, Information und Kommunikation	30,65	31,51	32,00	32,06
G - I	Handel, Verkehr, Gastgewerbe	26,95	27,68	28,25	28,40
J	Information und Kommunikation	58,74	60,26	59,82	59,41
K - N	Finanz-, Versicherungs- und Unternehmensdienstl., Grundstücks- und Wohnungswesen	65,36	65,77	66,21	66,21
K	Finanz- und Versicherungsdienstleister	56,81	55,15	51,28	57,33
L	Grundstücks- und Wohnungswesen	417,21	436,82	463,37	470,16
M - N	Unternehmensdienstleister	35,92	36,36	36,81	34,65
O - T	Öffentliche und sonstige Dienstleister, Erziehung, Gesundheit	28,23	28,48	29,46	30,51
O - Q	Öffentliche Dienstleister, Erziehung, Gesundheit	28,32	28,66	29,67	31,00
R - T	Sonstige Dienstleister	27,87	27,79	28,63	28,62

Veränderung gegenüber dem Vorjahr in % - in jeweiligen Preisen

1	Bruttoinlandsprodukt	2,2	3,3	1,0	- 0,9
A - T	Bruttowertschöpfung	2,2	2,7	1,0	- 1,1
A	Land-und Forstwirtschaft, Fischerei	11,3	9,9	9,1	-19,2
B - F	Produzierendes Gewerbe	6,1	4,3	- 1,2	- 5,0
B - E	Produzierendes Gewerbe ohne Baugewerbe	7,2	4,7	- 2,2	- 5,0
C	Verarbeitendes Gewerbe	7,2	4,5	- 4,3	- 6,7
F	Baugewerbe	1,2	3,0	4,3	1,1
G - T	Dienstleistungsbereiche	0,4	1,9	1,9	0,9
G - J	Handel, Verkehr, Gastgewerbe, Information und Kommunikation	3,1	2,8	1,6	0,2
G - I	Handel, Verkehr, Gastgewerbe	2,8	2,7	2,1	0,5
J	Information und Kommunikation	2,5	2,6	- 0,7	- 0,7
K - N	Finanz-, Versicherungs- und Unternehmensdienstl., Grundstücks- und Wohnungswesen	- 2,6	0,6	0,7	0,0
K	Finanz- und Versicherungsdienstleister	- 0,7	- 2,9	- 7,0	11,8
L	Grundstücks- und Wohnungswesen	0,7	4,7	6,1	1,5
M - N	Unternehmensdienstleister	- 3,8	1,2	1,2	- 5,9
O - T	Öffentliche und sonstige Dienstleister, Erziehung, Gesundheit	- 0,6	0,9	3,4	3,6
O - Q	Öffentliche Dienstleister, Erziehung, Gesundheit	- 0,8	1,2	3,5	4,5
R - T	Sonstige Dienstleister	0,3	- 0,3	3,0	0,0

der Erwerbstätigen in Deutschland 2006 bis 2016 nach Wirtschaftsbereichen

2010	2011	2012	2013	2014	2015	2016	WZ 2008
EUR in jeweiligen Preisen							
45,25	46,68	47,69	49,02	50,12	51,50	.	1
40,72	41,93	42,86	44,10	45,10	46,35	.	A - T
14,55	17,39	17,33	22,58	19,21	16,73	.	A
46,68	48,02	49,23	49,51	51,21	52,86	.	B - F
54,04	55,27	56,48	56,50	58,33	59,85	.	B - E
50,28	52,34	52,95	53,48	55,67	56,90	.	C
25,65	26,93	28,10	28,87	29,98	31,80	.	F
39,27	40,33	41,16	42,62	43,46	44,64	.	G - T
31,87	33,22	33,65	34,69	36,02	37,38	.	G - J
28,17	29,14	29,35	30,20	31,45	32,58	.	G - I
60,20	64,29	65,63	67,67	69,23	72,21	.	J
65,71	65,70	67,10	69,56	69,96	71,26	.	K - N
58,60	56,34	60,67	61,89	62,20	62,70	.	K
470,13	505,07	499,58	533,72	523,98	538,32	.	L
34,93	34,74	35,92	37,55	38,69	39,57	.	M - N
30,85	31,88	32,74	33,99	34,64	35,48	.	O - T
31,25	32,33	33,22	34,46	34,92	35,66	.	O - Q
29,27	30,07	30,80	32,06	33,46	34,71	.	R - T

Veränderung gegenüber dem Vorjahr in % - in jeweiligen Preisen

3,2	3,2	2,2	2,8	2,2	2,8	.	1
3,6	3,0	2,2	2,9	2,3	2,8	.	A - T
3,6	19,5	- 0,3	30,3	-14,9	-12,9	.	A
12,0	2,9	2,5	0,6	3,4	3,2	.	B - F
12,7	2,3	2,2	0,0	3,2	2,6	.	B - E
14,8	4,1	1,2	1,0	4,1	2,2	.	C
7,5	5,0	4,3	2,7	3,8	6,1	.	F
0,2	2,7	2,1	3,5	2,0	2,7	.	G - T
- 0,6	4,2	1,3	3,1	3,8	3,8	.	G - J
- 0,8	3,4	0,7	2,9	4,1	3,6	.	G - I
1,3	6,8	2,1	3,1	2,3	4,3	.	J
- 0,8	0,0	2,1	3,7	0,6	1,9	.	K - N
2,2	- 3,9	7,7	2,0	0,5	0,8	.	K
0,0	7,4	- 1,1	6,8	- 1,8	2,7	.	L
0,8	- 0,5	3,4	4,5	3,0	2,3	.	M - N
1,1	3,3	2,7	3,8	1,9	2,4	.	O - T
0,8	3,5	2,8	3,7	1,3	2,1	.	O - Q
2,3	2,7	2,4	4,1	4,4	3,7	.	R - T

11. Erwerbstätige in Thüringen und

WZ 2008	Wirtschaftsbereich	2006	2007	2008	2009
------------	--------------------	------	------	------	------

- Thüringen - Tausend Personen

A - T	Alle Wirtschaftsbereiche	1 020,2	1 038,0	1 044,0	1 037,8
A	Land-und Forstwirtschaft, Fischerei	21,1	21,6	21,6	20,9
B - F	Produzierendes Gewerbe	296,0	304,3	310,1	306,2
B - E	Produzierendes Gewerbe ohne Baugewerbe	210,3	216,6	223,5	220,2
C	Verarbeitendes Gewerbe	193,1	199,8	207,0	204,2
F	Baugewerbe	85,7	87,7	86,6	86,0
G - T	Dienstleistungsbereiche	703,2	712,0	712,3	710,6
G - J	Handel, Verkehr, Gastgewerbe, Information und Kommunikation	234,6	235,3	234,4	232,6
G - I	Handel, Verkehr, Gastgewerbe	214,4	215,3	214,0	213,1
J	Information und Kommunikation	20,3	20,0	20,4	19,5
K - N	Finanz-, Versicherungs- und Unternehmensdienstl., Grundstücks- und Wohnungswesen	137,5	145,4	144,6	141,4
K	Finanz- und Versicherungsdienstleister	20,3	20,3	20,0	19,8
L	Grundstücks- und Wohnungswesen	10,6	10,9	10,7	9,7
M - N	Unternehmensdienstleister	106,7	114,2	113,9	111,9
O - T	Öffentliche und sonstige Dienstleister, Erziehung, Gesundheit	331,0	331,3	333,3	336,6
O - Q	Öffentliche Dienstleister, Erziehung, Gesundheit	268,2	267,1	269,8	273,2
R - T	Sonstige Dienstleister	62,8	64,2	63,6	63,4

- Deutschland - Tausend Personen

A - T	Alle Wirtschaftsbereiche	39 635,0	40 325,0	40 856,0	40 892,0
A	Land-und Forstwirtschaft, Fischerei	653,0	667,0	670,0	667,0
B - F	Produzierendes Gewerbe	10 007,0	10 151,0	10 322,0	10 156,0
B - E	Produzierendes Gewerbe ohne Baugewerbe	7 734,0	7 839,0	8 022,0	7 844,0
C	Verarbeitendes Gewerbe	7 167,0	7 274,0	7 458,0	7 277,0
F	Baugewerbe	2 273,0	2 312,0	2 300,0	2 312,0
G - T	Dienstleistungsbereiche	28 975,0	29 507,0	29 864,0	30 069,0
G - J	Handel, Verkehr, Gastgewerbe, Information und Kommunikation	10 432,0	10 569,0	10 678,0	10 670,0
G - I	Handel, Verkehr, Gastgewerbe	9 262,0	9 380,0	9 471,0	9 481,0
J	Information und Kommunikation	1 170,0	1 189,0	1 207,0	1 189,0
K - N	Finanz-, Versicherungs- und Unternehmensdienstl., Grundstücks- und Wohnungswesen	6 309,0	6 571,0	6 697,0	6 656,0
K	Finanz- und Versicherungsdienstleister	1 255,0	1 231,0	1 219,0	1 225,0
L	Grundstücks- und Wohnungswesen	457,0	474,0	477,0	464,0
M - N	Unternehmensdienstleister	4 597,0	4 866,0	5 001,0	4 967,0
O - T	Öffentliche und sonstige Dienstleister, Erziehung, Gesundheit	12 234,0	12 367,0	12 489,0	12 743,0
O - Q	Öffentliche Dienstleister, Erziehung, Gesundheit	9 357,0	9 433,0	9 545,0	9 761,0
R - T	Sonstige Dienstleister	2 877,0	2 934,0	2 944,0	2 982,0

in Deutschland 2006 bis 2016 nach Wirtschaftsbereichen

2010	2011	2012	2013	2014	2015	2016	WZ 2008
- Thüringen -							
Tausend Personen							
1 045,6	1 052,2	1 053,5	1 048,3	1 045,0	1 042,4	.	A - T
20,6	21,4	22,9	22,7	21,7	21,0	.	A
304,2	312,1	315,4	314,8	313,3	310,6	.	B - F
219,5	227,3	230,7	231,4	231,3	231,5	.	B - E
203,6	211,0	214,2	214,7	214,4	214,9	.	C
84,7	84,8	84,7	83,3	82,0	79,1	.	F
720,7	718,7	715,2	710,9	709,9	710,8	.	G - T
230,5	230,6	230,0	230,3	229,4	227,8	.	G - J
211,5	210,9	210,4	209,7	208,4	207,6	.	G - I
19,0	19,7	19,5	20,6	21,0	20,2	.	J
153,0	156,6	156,5	152,3	151,4	153,1	.	K - N
19,5	19,7	19,8	18,7	18,0	18,0	.	K
9,7	9,6	9,5	9,2	9,4	9,6	.	L
123,8	127,4	127,2	124,4	123,9	125,5	.	M - N
337,2	331,4	328,7	328,2	329,2	329,9	.	O - T
275,4	270,1	267,6	266,9	268,6	270,4	.	O - Q
61,8	61,4	61,1	61,3	60,5	59,5	.	R - T
- Deutschland -							
Tausend Personen							
41 020,0	41 577,0	42 061,0	42 328,0	42 662,0	43 057,0	.	A - T
661,0	670,0	667,0	641,0	649,0	637,0	.	A
10 036,0	10 230,0	10 406,0	10 448,0	10 504,0	10 517,0	.	B - F
7 705,0	7 854,0	7 994,0	8 022,0	8 068,0	8 087,0	.	B - E
7 138,0	7 285,0	7 418,0	7 442,0	7 486,0	7 512,0	.	C
2 331,0	2 376,0	2 412,0	2 426,0	2 436,0	2 430,0	.	F
30 323,0	30 677,0	30 988,0	31 239,0	31 509,0	31 903,0	.	G - T
10 638,0	10 795,0	10 913,0	10 979,0	11 034,0	11 069,0	.	G - J
9 476,0	9 619,0	9 710,0	9 761,0	9 804,0	9 856,0	.	G - I
1 162,0	1 176,0	1 203,0	1 218,0	1 230,0	1 213,0	.	J
6 849,0	7 036,0	7 139,0	7 191,0	7 270,0	7 411,0	.	K - N
1 214,0	1 201,0	1 201,0	1 194,0	1 189,0	1 187,0	.	K
463,0	463,0	467,0	460,0	463,0	467,0	.	L
5 172,0	5 372,0	5 471,0	5 537,0	5 618,0	5 757,0	.	M - N
12 836,0	12 846,0	12 936,0	13 069,0	13 205,0	13 423,0	.	O - T
9 915,0	9 910,0	10 009,0	10 107,0	10 282,0	10 462,0	.	O - Q
2 921,0	2 936,0	2 927,0	2 962,0	2 923,0	2 961,0	.	R - T

12. Geleistete Arbeitsstunden der Erwerbstätigen (Arbeitsvolumen)

WZ 2008	Wirtschaftsbereich	2006	2007	2008	2009
------------	--------------------	------	------	------	------

- Thüringen - Millionen Stunden

A - T	Arbeitsvolumen der Erwerbstätigen	1 563,4	1 586,0	1 567,4	1 512,3
A	Land-und Forstwirtschaft, Fischerei	35,7	36,5	35,9	34,0
B - F	Produzierendes Gewerbe	483,4	495,6	500,2	470,0
B - E	Produzierendes Gewerbe ohne Baugewerbe	336,3	344,3	351,5	324,1
C	Verarbeitendes Gewerbe	308,7	317,4	325,3	299,4
F	Baugewerbe	147,0	151,3	148,7	145,9
G - T	Dienstleistungsbereiche	1 044,3	1 053,9	1 031,3	1 008,3
G - J	Handel, Verkehr, Gastgewerbe, Information und Kommunikation	354,1	352,8	344,7	335,6
G - I	Handel, Verkehr, Gastgewerbe
J	Information und Kommunikation
K - N	Finanz-, Versicherungs- und Unternehmensdienstl., Grundstücks- und Wohnungswesen	199,3	211,5	206,3	197,4
K	Finanz- und Versicherungsdienstleister
L	Grundstücks- und Wohnungswesen
M - N	Unternehmensdienstleister
O - T	Öffentliche und sonstige Dienstleister, Erziehung, Gesundheit	490,9	489,6	480,3	475,3
O - Q	Öffentliche Dienstleister, Erziehung, Gesundheit
R - T	Sonstige Dienstleister

- Deutschland - Millionen Stunden

A - T	Arbeitsvolumen der Erwerbstätigen	56 467,5	57 437,4	57 950,1	56 133,0
A	Land-und Forstwirtschaft, Fischerei	1 165,3	1 170,7	1 185,1	1 156,5
B - F	Produzierendes Gewerbe	15 320,9	15 544,5	15 792,2	14 721,3
B - E	Produzierendes Gewerbe ohne Baugewerbe	11 551,2	11 687,7	11 925,2	10 895,7
C	Verarbeitendes Gewerbe	10 671,5	10 813,2	11 050,8	10 040,5
F	Baugewerbe	3 769,7	3 856,8	3 867,0	3 825,6
G - T	Dienstleistungsbereiche	39 981,3	40 722,1	40 972,8	40 255,1
G - J	Handel, Verkehr, Gastgewerbe, Information und Kommunikation	14 905,5	15 152,0	15 282,0	14 903,1
G - I	Handel, Verkehr, Gastgewerbe
J	Information und Kommunikation
K - N	Finanz-, Versicherungs- und Unternehmensdienstl., Grundstücks- und Wohnungswesen	8 920,7	9 294,7	9 398,6	9 127,9
K	Finanz- und Versicherungsdienstleister
L	Grundstücks- und Wohnungswesen
M - N	Unternehmensdienstleister
O - T	Öffentliche und sonstige Dienstleister, Erziehung, Gesundheit	16 155,1	16 275,4	16 292,2	16 224,2
O - Q	Öffentliche Dienstleister, Erziehung, Gesundheit
R - T	Sonstige Dienstleister

13. Bruttoinlandsprodukt 2006 bis 2016

Jahr	Baden- Württemberg	Bayern	Berlin	Branden- burg	Bremen	Hamburg	Hessen	Mecklenburg- Vorpommern	Nieder- sachsen
------	-----------------------	--------	--------	------------------	--------	---------	--------	----------------------------	--------------------

Millionen EUR - in jeweiligen Preisen

2006	356 956	412 903	90 412	50 820	26 285	89 173	218 924	31 670	204 466
2007	377 127	433 563	94 675	53 004	27 286	92 387	227 463	33 485	213 418
2008	381 486	436 933	99 302	54 884	27 652	95 145	230 569	34 452	219 223
2009	355 496	426 706	99 267	53 627	25 162	91 715	219 496	34 101	209 828
2010	384 913	450 203	103 292	56 034	26 719	94 578	227 171	34 969	222 851
2011	405 955	480 472	108 143	57 740	27 665	95 872	235 576	36 263	235 886
2012	413 689	494 015	109 910	58 993	28 871	98 017	238 020	36 710	241 513
2013	423 267	508 817	112 866	60 755	29 249	102 426	244 282	37 941	245 206
2014	437 317	527 077	117 415	63 482	29 886	104 452	254 265	38 999	252 600
2015	460 246	548 360	123 819	66 350	31 171	108 125	262 159	40 183	256 705
2016	476 760	567 972	129 454	68 508	32 259	110 674	269 390	41 429	264 087

Veränderung gegenüber dem Vorjahr in % - in jeweiligen Preisen

2006	6,2	4,0	3,6	4,3	4,7	1,4	3,1	2,7	4,4
2007	5,7	5,0	4,7	4,3	3,8	3,6	3,9	5,7	4,4
2008	1,2	0,8	4,9	3,5	1,3	3,0	1,4	2,9	2,7
2009	- 6,8	- 2,3	0,0	- 2,3	- 9,0	- 3,6	- 4,8	- 1,0	- 4,3
2010	8,3	5,5	4,1	4,5	6,2	3,1	3,5	2,5	6,2
2011	5,5	6,7	4,7	3,0	3,5	1,4	3,7	3,7	5,8
2012	1,9	2,8	1,6	2,2	4,4	2,2	1,0	1,2	2,4
2013	2,3	3,0	2,7	3,0	1,3	4,5	2,6	3,4	1,5
2014	3,3	3,6	4,0	4,5	2,2	2,0	4,1	2,8	3,0
2015	5,2	4,0	5,5	4,5	4,3	3,5	3,1	3,0	1,6
2016	3,6	3,6	4,6	3,3	3,5	2,4	2,8	3,1	2,9

Anteil an Deutschland in % - in jeweiligen Preisen

2006	14,9	17,3	3,8	2,1	1,1	3,7	9,1	1,3	8,5
2007	15,0	17,3	3,8	2,1	1,1	3,7	9,1	1,3	8,5
2008	14,9	17,1	3,9	2,1	1,1	3,7	9,0	1,3	8,6
2009	14,4	17,3	4,0	2,2	1,0	3,7	8,9	1,4	8,5
2010	14,9	17,4	4,0	2,2	1,0	3,7	8,8	1,4	8,6
2011	15,0	17,8	4,0	2,1	1,0	3,5	8,7	1,3	8,7
2012	15,0	17,9	4,0	2,1	1,0	3,6	8,6	1,3	8,8
2013	15,0	18,0	4,0	2,1	1,0	3,6	8,6	1,3	8,7
2014	15,0	18,0	4,0	2,2	1,0	3,6	8,7	1,3	8,6
2015	15,2	18,1	4,1	2,2	1,0	3,6	8,6	1,3	8,5
2016	15,2	18,1	4,1	2,2	1,0	3,5	8,6	1,3	8,4

nach Bundesländern

Nordrhein-Westfalen	Rheinland-Pfalz	Saarland	Sachsen	Sachsen-Anhalt	Schleswig-Holstein	Thüringen	Deutschland	Neue Bundesländer ohne Berlin	Früheres Bundesgebiet ohne Berlin	Jahr
---------------------	-----------------	----------	---------	----------------	--------------------	-----------	-------------	-------------------------------	-----------------------------------	------

Millionen EUR - in jeweiligen Preisen

525 442	104 636	29 896	88 779	47 899	70 119	44 869	2 393 250	264 035	2 038 803	2006
558 003	109 449	31 353	92 954	50 153	71 984	46 928	2 513 230	276 524	2 142 032	2007
572 389	111 340	31 730	93 981	50 869	74 363	47 423	2 561 740	281 609	2 180 829	2008
550 378	108 359	28 690	91 168	48 530	72 241	45 513	2 460 280	272 940	2 088 073	2009
566 173	114 338	30 295	95 053	51 350	73 898	48 225	2 580 060	285 630	2 191 138	2010
588 785	119 608	32 033	99 510	52 042	76 597	50 972	2 703 120	296 528	2 298 449	2011
596 332	122 724	32 277	101 520	54 220	79 837	51 612	2 758 260	303 055	2 345 295	2012
610 047	125 162	32 064	104 094	55 111	81 333	53 622	2 826 240	311 521	2 401 853	2013
631 568	129 134	33 367	108 302	56 072	83 849	56 146	2 923 930	323 001	2 483 514	2014
648 714	135 438	34 625	113 549	57 868	86 714	58 793	3 032 820	336 744	2 572 257	2015
669 676	139 452	35 103	118 457	59 378	89 227	60 843	3 132 670	348 615	2 654 601	2016

Veränderung gegenüber dem Vorjahr in % - in jeweiligen Preisen

3,3	3,8	4,1	4,9	4,4	3,1	4,0	4,0	4,3	4,0	2006
6,2	4,6	4,9	4,7	4,7	2,7	4,6	5,0	4,7	5,1	2007
2,6	1,7	1,2	1,1	1,4	3,3	1,1	1,9	1,8	1,8	2008
- 3,8	- 2,7	- 9,6	- 3,0	- 4,6	- 2,9	- 4,0	- 4,0	- 3,1	- 4,3	2009
2,9	5,5	5,6	4,3	5,8	2,3	6,0	4,9	4,6	4,9	2010
4,0	4,6	5,7	4,7	1,3	3,7	5,7	4,8	3,8	4,9	2011
1,3	2,6	0,8	2,0	4,2	4,2	1,3	2,0	2,2	2,0	2012
2,3	2,0	- 0,7	2,5	1,6	1,9	3,9	2,5	2,8	2,4	2013
3,5	3,2	4,1	4,0	1,7	3,1	4,7	3,5	3,7	3,4	2014
2,7	4,9	3,8	4,8	3,2	3,4	4,7	3,7	4,3	3,6	2015
3,2	3,0	1,4	4,3	2,6	2,9	3,5	3,3	3,5	3,2	2016

Anteil an Deutschland in % - in jeweiligen Preisen

22,0	4,4	1,2	3,7	2,0	2,9	1,9	100	11,0	85,2	2006
22,2	4,4	1,2	3,7	2,0	2,9	1,9	100	11,0	85,2	2007
22,3	4,3	1,2	3,7	2,0	2,9	1,9	100	11,0	85,1	2008
22,4	4,4	1,2	3,7	2,0	2,9	1,8	100	11,1	84,9	2009
21,9	4,4	1,2	3,7	2,0	2,9	1,9	100	11,1	84,9	2010
21,8	4,4	1,2	3,7	1,9	2,8	1,9	100	11,0	85,0	2011
21,6	4,4	1,2	3,7	2,0	2,9	1,9	100	11,0	85,0	2012
21,6	4,4	1,1	3,7	1,9	2,9	1,9	100	11,0	85,0	2013
21,6	4,4	1,1	3,7	1,9	2,9	1,9	100	11,0	84,9	2014
21,4	4,5	1,1	3,7	1,9	2,9	1,9	100	11,1	84,8	2015
21,4	4,5	1,1	3,8	1,9	2,8	1,9	100	11,1	84,7	2016

Noch: 13. Bruttoinlandsprodukt 2006 bis 2016

Jahr	Baden- Württemberg	Bayern	Berlin	Branden- burg	Bremen	Hamburg	Hessen	Mecklenburg- Vorpommern	Nieder- sachsen
------	-----------------------	--------	--------	------------------	--------	---------	--------	----------------------------	--------------------

Veränderung gegenüber dem Vorjahr in % - preisbereinigt

2006	6,2	3,8	3,2	3,1	4,3	1,8	3,2	1,7	3,7
2007	3,9	3,3	3,3	1,8	1,8	2,1	2,8	4,4	3,0
2008	0,4	0,2	4,0	2,1	0,3	3,3	0,8	1,6	1,8
2009	- 9,1	- 4,5	- 1,4	- 2,8	- 9,3	- 4,7	- 7,6	- 0,7	- 5,1
2010	7,7	4,9	3,0	2,8	4,6	1,3	3,1	- 0,2	5,0
2011	4,7	5,9	3,6	0,8	2,4	0,7	2,9	1,9	4,4
2012	0,4	1,1	0,0	0,7	2,7	0,4	- 0,4	- 0,4	0,6
2013	0,5	1,1	0,2	0,6	- 0,7	3,2	0,8	0,1	- 0,7
2014	1,6	1,8	1,8	2,9	0,1	- 0,4	1,7	0,9	1,4
2015	3,1	2,0	3,0	2,7	2,1	1,4	1,2	1,0	- 0,2
2016	2,2	2,1	2,7	1,7	2,2	1,3	1,5	1,3	1,4

Kettenindex (Referenzjahr 2010) - preisbereinigt

2006	98,0	96,4	91,6	96,3	103,2	98,2	101,3	95,1	95,6
2007	101,8	99,6	94,7	98,0	105,0	100,3	104,1	99,3	98,5
2008	102,2	99,9	98,5	100,0	105,3	103,5	104,9	100,9	100,3
2009	92,9	95,4	97,1	97,2	95,6	98,7	97,0	100,2	95,2
2010	100,0	100,0	100,0	100,0	100,0	100,0	100,0	100,0	100,0
2011	104,7	105,9	103,6	100,8	102,4	100,7	102,9	101,9	104,4
2012	105,1	107,0	103,6	101,6	105,2	101,1	102,5	101,5	105,0
2013	105,6	108,3	103,8	102,2	104,4	104,3	103,4	101,6	104,3
2014	107,3	110,2	105,7	105,1	104,5	103,9	105,1	102,5	105,7
2015	110,7	112,3	108,9	107,9	106,7	105,3	106,4	103,6	105,5
2016	113,1	114,7	111,9	109,7	109,1	106,7	108,0	105,0	107,0

nach Bundesländern

Nordrhein-Westfalen	Rheinland-Pfalz	Saarland	Sachsen	Sachsen-Anhalt	Schleswig-Holstein	Thüringen	Deutschland	Neue Bundesländer ohne Berlin	Früheres Bundesgebiet ohne Berlin	Jahr
Veränderung gegenüber dem Vorjahr in % - preisbereinigt										
2,9	3,5	3,0	4,3	3,5	2,8	3,4	3,7	3,4	3,8	2006
4,0	2,7	2,3	3,1	2,4	1,5	2,7	3,3	2,8	3,3	2007
1,4	0,6	0,3	0,0	0,2	2,7	- 0,2	1,1	0,6	1,0	2008
- 5,3	- 4,7	-10,6	- 4,2	- 5,5	- 3,7	- 5,1	- 5,6	- 3,9	- 6,0	2009
2,5	4,9	5,2	3,1	4,3	0,9	4,7	4,1	3,1	4,3	2010
2,7	3,3	4,6	3,3	- 0,9	2,5	4,3	3,7	2,1	3,9	2011
0,0	1,1	- 1,3	0,6	2,4	3,1	- 0,3	0,5	0,7	0,5	2012
0,5	- 0,2	- 2,1	0,0	- 0,8	- 0,6	1,2	0,5	0,2	0,5	2013
1,7	1,5	2,5	2,3	0,4	1,3	3,1	1,6	2,0	1,5	2014
0,8	3,1	1,7	2,7	1,6	1,5	2,5	1,7	2,3	1,6	2015
1,8	1,5	0,0	2,7	1,0	1,4	1,8	1,9	1,9	1,8	2016

Kettenindex (Referenzjahr 2010) - preisbereinigt

97,7	96,7	103,7	98,1	98,9	98,7	98,2	97,5	97,6	97,8	2006
101,6	99,4	106,1	101,2	101,3	100,2	100,9	100,7	100,3	101,1	2007
103,1	100,0	106,4	101,2	101,5	102,9	100,6	101,8	100,9	102,1	2008
97,6	95,3	95,1	97,0	95,9	99,1	95,5	96,1	97,0	95,9	2009
100,0	100,0	100,0	100,0	100,0	100,0	100,0	100,0	100,0	100,0	2010
102,7	103,3	104,6	103,3	99,1	102,5	104,3	103,7	102,1	103,9	2011
102,7	104,4	103,2	103,9	101,5	105,6	104,0	104,2	102,7	104,4	2012
103,2	104,2	101,0	103,9	100,7	105,0	105,2	104,7	102,9	104,9	2013
105,0	105,8	103,6	106,3	101,1	106,4	108,5	106,4	105,0	106,5	2014
105,8	109,0	105,4	109,1	102,7	107,9	111,3	108,2	107,4	108,2	2015
107,7	110,7	105,4	112,0	103,8	109,4	113,2	110,2	109,4	110,2	2016

