



## STATISTISCHER BERICHT

E II - m 9 / 19

# Bauhauptgewerbe in Thüringen Januar 2018 - September 2019

Bestell-Nr. 05 201

### **Zeichenerklärung**

- nichts vorhanden (genau Null)
- 0 weniger als die Hälfte von 1 in der letzten besetzten Stelle, jedoch mehr als nichts
- . Zahlenwert unbekannt oder geheim zu halten
- ... Zahlenwert lag bei Redaktionsschluss noch nicht vor
- x Tabellenfach gesperrt, weil Aussage nicht sinnvoll
- p vorläufige Zahl
- r berichtigte Zahl
- / Zahlenwert nicht sicher genug
- () Aussagewert eingeschränkt

Anmerkung: Abweichungen in den Summen, auch im Vergleich zu anderen Veröffentlichungen, erklären sich aus dem Runden von Einzelwerten.

### **Herausgeber:**

Thüringer Landesamt für Statistik

Europaplatz 3, 99091 Erfurt

Postfach 90 01 63, 99104 Erfurt

Telefon: 0361 57331-9642

Telefax: 0361 57331-9699

Internet: [statistik.thueringen.de](http://statistik.thueringen.de)

E-Mail: [auskunft@statistik.thueringen.de](mailto:auskunft@statistik.thueringen.de)

### **Auskunft erteilt:**

Referat: Verarbeitendes Gewerbe, Baugewerbe,  
Bautätigkeit, Energie, Handwerk,  
Abfallwirtschaft, Umwelt

Telefon: 0361 57334-3210

Herausgegeben im Dezember 2019

Heft-Nr.: 235/19

Preis: 3,75 Euro

© Thüringer Landesamt für Statistik, Erfurt, 2019

Vervielfältigung und Verbreitung, auch auszugsweise, mit Quellenangabe gestattet.

## **Inhaltsverzeichnis**

Seite

**Vorbemerkungen** 2

**Überblick zur aktuellen Wirtschaftslage im Bauhauptgewerbe im September 2019** 5

### **Grafiken**

1. Beschäftigte und geleistete Arbeitsstunden im Bauhauptgewerbe  
Entwicklung zum Vorjahr 6
2. Gesamtumsatz und Auftragseingang im Bauhauptgewerbe  
Entwicklung zum Vorjahr 6
3. Auftragseingang im Bauhauptgewerbe  
Januar 2018 bis September 2019 7
4. Baugewerblicher Umsatz im Bauhauptgewerbe  
Januar 2018 bis September 2019 7

### **Tabellen Monatsberichtskreis**

1. Bauhauptgewerbe nach Wirtschaftszweigen und Monaten 8
2. Ausgewählte Merkmale des Bauhauptgewerbes 12
3. Auftragseingang des Bauhauptgewerbes nach Auftraggebergruppen bzw. Bauarten und Monaten 13
4. Auftragsbestand des Bauhauptgewerbes nach Auftraggebergruppen bzw. Bauarten am Ende  
des Vierteljahres 14
5. Baugewerblicher Umsatz und geleistete Arbeitsstunden des Bauhauptgewerbes  
nach Auftraggebergruppen bzw. Bauarten und Monaten 15

## **Vorbemerkungen**

### **Ziel der Statistik**

Der Monatsbericht im Bauhauptgewerbe dient der kurzfristigen Beurteilung der konjunkturellen Lage dieses Wirtschaftszweiges. Darüber hinaus wird er unter anderem zur Berechnung der Produktionsindizes im Baugewerbe, der Bauinvestition und der Auftragseingangsindizes verwendet. Die Ergebnisse dieser Statistik sind ein wichtiges Material für die Arbeit der gesetzgebenden Körperschaften, der Bundes- und der Landesregierung, der Verbände, der Kammern, sonstiger Institutionen sowie für das Statistische Amt der Europäischen Union (Eurostat) und bilden eine unentbehrliche Grundlage für zahlreiche wirtschaftspolitische Entscheidungen.

### **Rechtsgrundlagen**

Rechtsgrundlage für die Erhebungen ist das Gesetz über die Statistik im Produzierenden Gewerbe - ProdGewStatG vom 21. 03. 2002 (BGBl. I S. 1181) i. V. m. § 15 des Gesetzes über die Statistik für Bundeszwecke (Bundesstatistikgesetz - BStatG), sowie § 5 Abs. 1 Thüringer Statistikgesetz (ThürStatG), in den jeweils aktuell gültigen Fassungen.

### **Berichtskreis**

Der Monatsbericht im Bauhauptgewerbe ist eine Teilerhebung. Sie wird bei den Baubetrieben von höchstens 20 000 Unternehmen des Bauhauptgewerbes sowie bei Baubetrieben der anderen Unternehmen, jeweils ohne ausbaugewerbliche Betriebe, durchgeführt. Grundsätzlich werden hierbei alle Betriebe des Bauhauptgewerbes von Unternehmen mit 20 und mehr tätigen Personen erfasst.

### **Methodische Hinweise**

#### **Klassifikation der Wirtschaftszweige**

Die Zuordnung der Unternehmen und Betriebe zu den Wirtschaftszweigen erfolgt anhand der „Klassifikation der Wirtschaftszweige, Ausgabe 2008“ (WZ 2008) nach ihrer Haupttätigkeit unter Anwendung des Schwerpunktprinzips.

Das Gesetz über die Statistik im Produzierenden Gewerbe (ProdGewStatG) enthält die Begriffe Bauhauptgewerbe und Ausbaugewerbe, die die Wirtschaftszweigklassifikationen nicht kennen. Die Begriffe sind jedoch im Rahmen der Berichtskreisdefinition und Erhebungsorganisation im Baugewerbe von Bedeutung. So wird über diese Abgrenzung u. a. festgelegt, ob die Betriebe monatlich oder vierteljährlich zur statistischen Meldung herangezogen werden.

Zum Bauhauptgewerbe werden die Zweige Bau von Gebäuden (41.2), Bau von Straßen und Bahnverkehrsstrecken (42.1), Leitungstiefbau und Kläranlagenbau (42.2), Sonstiger Tiefbau (42.9), Abbrucharbeiten und vorbereitende Baustellenarbeiten (43.1) und Sonstige spezialisierte Bautätigkeiten (43.9) zugeordnet.

Zum Ausbaugewerbe gehören die Zweige Bauinstallation (43.2) und Sonstiger Ausbau (43.3).

In den Statistischen Berichten zum Baugewerbe werden in diesem Sinne die Bezeichnungen Bauhauptgewerbe und Ausbaugewerbe weiter verwendet.

Nach dem Übergang von der Wirtschaftszweigklassifikation WZ 2003 auf die WZ 2008 bleiben die Bereiche Bauhauptgewerbe und Ausbaugewerbe insgesamt in sich homogen und sind damit mit den Ergebnissen vor der Umstellung vergleichbar.

### **Vorjahresangaben**

Ausgewiesene Veränderungen zum Vormonat bzw. zum gleichen Zeitraum des Vorjahres sind nicht preis-, saison- und kalenderbereinigt.

## Definitionen

### Betrieb

Als Betriebe gelten die örtlichen Einheiten des Baugewerbes. Dazu zählen Einbetriebsunternehmen des Baugewerbes und Niederlassungen (z.B. Hauptniederlassungen, Zweigniederlassungen, Filialen, örtlich getrennte Hauptverwaltungen) mit Schwerpunkt im Baugewerbe, die zu Unternehmen des Baugewerbes, des übrigen Produzierenden Gewerbes oder zu sonstigen Wirtschaftszweigen gehören, sofern sie Bauleistungen für den Markt erbringen. Arbeitsgemeinschaften des Baugewerbes melden nicht selbst, die Arbeitsgemeinschaftsanteile werden über die ausführenden Betriebe erfasst. Baustellen gelten nur dann als Betrieb, wenn sie ein eigenes Bau- oder Lohnbüro haben.

### Unternehmen

Als Unternehmen gilt die kleinste rechtlich selbstständige Einheit, die aus handels- und/oder steuerrechtlichen Gründen Bücher führt und bilanziert, einschließlich ihrer Zweigniederlassungen und Betriebe sowie einschließlich der nicht zum Baugewerbe gehörenden gewerblichen und nichtgewerblichen Unternehmensteile. Dementsprechend gelten auch als Unternehmen rechtlich selbstständige Tochtergesellschaften.

Die statistische Meldepflicht erfasst jedoch nicht die Zweigniederlassungen im Ausland.

### Beschäftigte

Alle Personen, die in einem arbeitsrechtlichen Verhältnis zum Unternehmen bzw. zum Betrieb stehen, einschl. tätige Inhaber und Mitinhaber sowie unbezahlt mithelfende Familienangehörige, soweit diese mindestens 55 Stunden im Monat im Betrieb tätig sind.

### Entgelte (Bruttolohn- und Bruttogehaltsumme)

Summe der lohnsteuerpflichtigen Bruttobezüge (Bar- und Sachbezüge) von den tätigen Personen im Baugewerbe.

Diese Beträge verstehen sich ohne Pflichtanteile des Arbeitgebers zur Sozialversicherung, ohne Beiträge zu den Sozialkassen des Baugewerbes, ohne Winterbau-Umlage, ohne Aufwendungen für die betriebliche Alters-, Invaliditäts- und Hinterbliebenenversorgung und ohne gezahltes Vorruestandsgeld sowie ohne geleistete Zuschüsse der Bundesagentur für Arbeit (Kurzarbeitergeld, Winterausfallgeld ab der 101. witterungsbedingten Ausfallstunde, Leistungen nach dem Altersteilzeitgesetz). Den Entgelten sind auch die Bezüge von Gesellschaftern, Vorstandsmitgliedern und anderen leitenden Kräften zuzurechnen, soweit sie steuerlich als Einkünfte aus nichtselbstständiger Arbeit anzusehen sind.

### Geleistete Arbeitsstunden

Alle auf Baustellen und Bauhöfen tatsächlich geleisteten Stunden werden gemeldet, gleichgültig, ob sie von Arbeiternehmern, Polieren, Schachtmeistern und Meistern, Inhabern, Familienangehörigen oder Auszubildenden geleistet werden. Etwa geleistete Mehr-, Über-, Nacht-, Sonntags- und Feiertagsstunden werden ebenfalls erfasst. Abgerechnete, aber nicht geleistete Stunden sind abzusetzen. Die geleisteten Arbeitsstunden von mithelfenden Familienangehörigen werden einbezogen, sofern diese mindestens 55 Stunden im Unternehmen bzw. im Betrieb tätig sind.

Nicht einzubeziehen sind Büro- und Berufsschulstunden.

### Gesamtumsatz (ohne Umsatzsteuer)

Zum **Gesamtumsatz** zählt der baugewerbliche Umsatz, der Umsatz aus sonstigen eigenen Erzeugnissen und aus industriellen/handwerklichen Dienstleistungen, der Umsatz aus Handelsware und aus sonstigen nichtindustriellen/nichthandwerklichen Tätigkeiten.

Als **baugewerblicher Umsatz** zählen die Entgelte für Bauleistungen im Inland, die dem Finanzamt als steuerbare (steuerpflichtige und steuerfreie) Beträge zu melden sind. Der baugewerbliche Umsatz bezieht auch Leistungen aus eigener Subunternehmertätigkeit ein, Umsätze aus der Vergabe von Teilleistungen an Subunternehmer werden nicht einbezogen.

Anzahlungen ab 5 000 EUR für Teilleistungen oder Vorauszahlungen vor Ausführung der entsprechenden Leistungen werden gemäß §13 des Umsatzsteuergesetzes einbezogen.

### Auftragseingang (ohne Umsatzsteuer)

Als Auftragseingang gilt der Wert aller im Berichtsmonat eingegangenen und vom Betrieb fest akzeptierten Aufträge für bauhauptgewerbliche Bauleistungen im Inland. Um Doppelzählungen zu vermeiden, wird der Auftragseingang nur von dem Betrieb gemeldet, der den Bauauftrag ausführen wird, d.h., an Subunternehmer zu vergebende Teile von Bauaufträgen werden nicht in die eigene Meldung einbezogen.

### Auftragsbestand

Als Auftragsbestand gilt der Wert aller am Ende des Berichtszeitraumes vorliegenden, fest akzeptierten und noch nicht ausgeführten Bauaufträge im Inland (ohne Umsatzsteuer). Bei bereits in Bau befindlichen Projekten ist der schon produzierte Teil vom gesamten Auftragswert abzusetzen. Fertig gestellte Bauwerke zählen, auch wenn sie noch nicht abgenommen oder abgerechnet sind, nicht mehr zum Auftragsbestand.

### Art der Bauten und Auftraggeber

Maßgebend für die Zuordnung zu den Bauarten ist die überwiegende Zweckbestimmung des Endbauwerkes. Die Zuordnungen der Auftraggeber zu den Bauarten (Neugliederung 2007) in den statistischen Erhebungen des Bauhauptgewerbes verdeutlicht folgende Tabelle:

| Auftraggebergruppe   | Auftraggeber   | Bauart             |
|--|--|--------------------|
| Gewerblicher und industrieller Bau, landwirtschaftlicher Bau | Private Wirtschaft <sup>1)</sup> (Industrie, Handwerk, Handel, Bahn und Post ) | Hochbau<br>Tiefbau |
| Öffentlicher Bau   | Körperschaften des öffentlichen Rechts   | Hochbau            |
|  | Organisationen ohne Erwerbszweck   | Hochbau            |
|  | Körperschaften des öffentlichen Rechts sowie Organisationen ohne Erwerbszweck  | Tiefbau            |
| Wohnungsbau  | unabhängig vom Auftraggeber  | Hochbau            |
| Straßenbau   |  | Tiefbau            |

1) ohne Wohnungsbau

### Weitere Hinweise

1. Die Monatsberichte im Bauhauptgewerbe werden als Betriebserhebung durchgeführt. Durch die Vielzahl von Strukturveränderungen, wie Umprofilierung von Unternehmen und Betrieben, Neugründungen und Betriebsstilllegungen, ergibt sich keine Konsistenz.
2. Die Angaben des laufenden Jahres sind, bedingt durch eine am Jahresende mögliche Jahreskorrektur, vorläufig. Die Daten der Vorjahre sind endgültige Werte.

### Abkürzungen

VjD

Vierteljahresdurchschnitt

## Überblick zur aktuellen Wirtschaftslage im Bauhauptgewerbe im September 2019

Die Betriebe des Thüringer Bauhauptgewerbes mit im Allgemeinen 20 und mehr Beschäftigten erhielten im September 2019 weniger Aufträge als im gleichen Vorjahresmonat. Der Gesamtumsatz lag, bei gleicher Anzahl an Arbeitstagen, unter dem vergleichbaren Vorjahresergebnis. Die Zahl der Beschäftigten nahm Ende September im Vergleich zum Vorjahresmonat ab.

Im Monat September 2019 betrug die wertmäßige Nachfrage nach Bauleistungen 183,5 Millionen EUR. Gegenüber dem Monat September 2018 wurde ein um 0,7 Prozent niedrigeres Auftragsvolumen festgestellt.

Der öffentliche und Straßenbau erhielt im Vergleich zum Vorjahresmonat 6,9 Prozent mehr Aufträge. Der Auftragseingang im gewerblichen Bau lag um 3,3 Prozent unter dem vergleichbaren Vorjahreswert. Im Wohnungsbau sank das Auftragsvolumen um 30,0 Prozent.

Die Betriebe des Bauhauptgewerbes realisierten im September 2019 einen baugewerblichen Umsatz in Höhe von 219,3 Millionen EUR. Das war ein um 7,3 Millionen EUR bzw. 3,2 Prozent niedrigeres Umsatzvolumen als im September 2018.

Mit 14 790 EUR baugewerblichen Umsatz je Beschäftigten lag die Produktivität im September 2019 um 1,9 Prozent unter dem Vergleichswert des Vorjahres (15 082 EUR je Beschäftigten).

An Entgelten wurden im Monat September 2019 insgesamt 44,3 Millionen EUR gezahlt, das waren 0,8 Prozent weniger als im Vorjahresmonat .

Im Durchschnitt ergaben sich pro Beschäftigten folgende Entgelte:

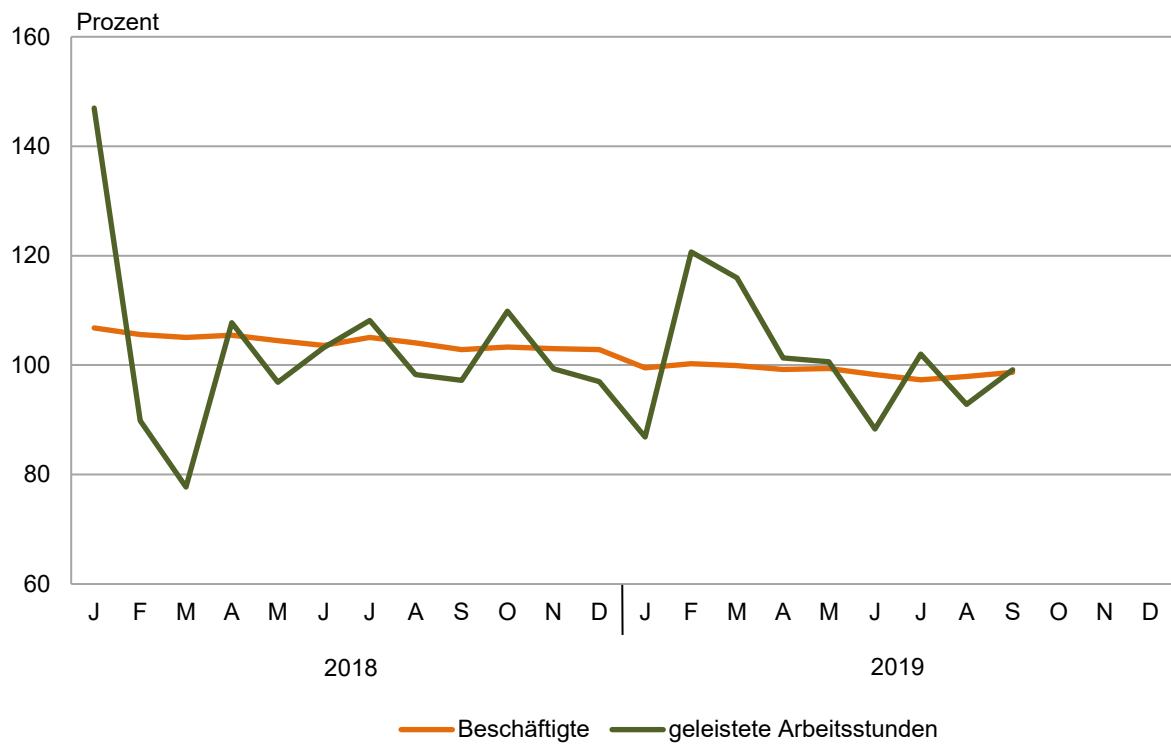
| Monat/Jahr |      | Entgelte je Beschäftigten in EUR |
|------------|------|----------------------------------|
| September  | 2018 | 2 787                            |
| August     | 2019 | 3 013                            |
| September  | 2019 | 2990                             |

Ende September 2019 wurden 289 Betriebe mit 14 825 Personen erfasst. Im Vorjahresmonat wurde bei 296 Betrieben eine Personenzahl von 15 022 gemeldet. Damit gab es 197 Personen bzw. 1,3 Prozent weniger Beschäftigte im Bauhauptgewerbe als im September 2018.

Mit 1 604 Tausend Arbeitsstunden lag die Anzahl der geleisteten Stunden um 0,8 Prozent unter der von September 2018.

### 1. Beschäftigte und geleistete Arbeitsstunden im Bauhauptgewerbe

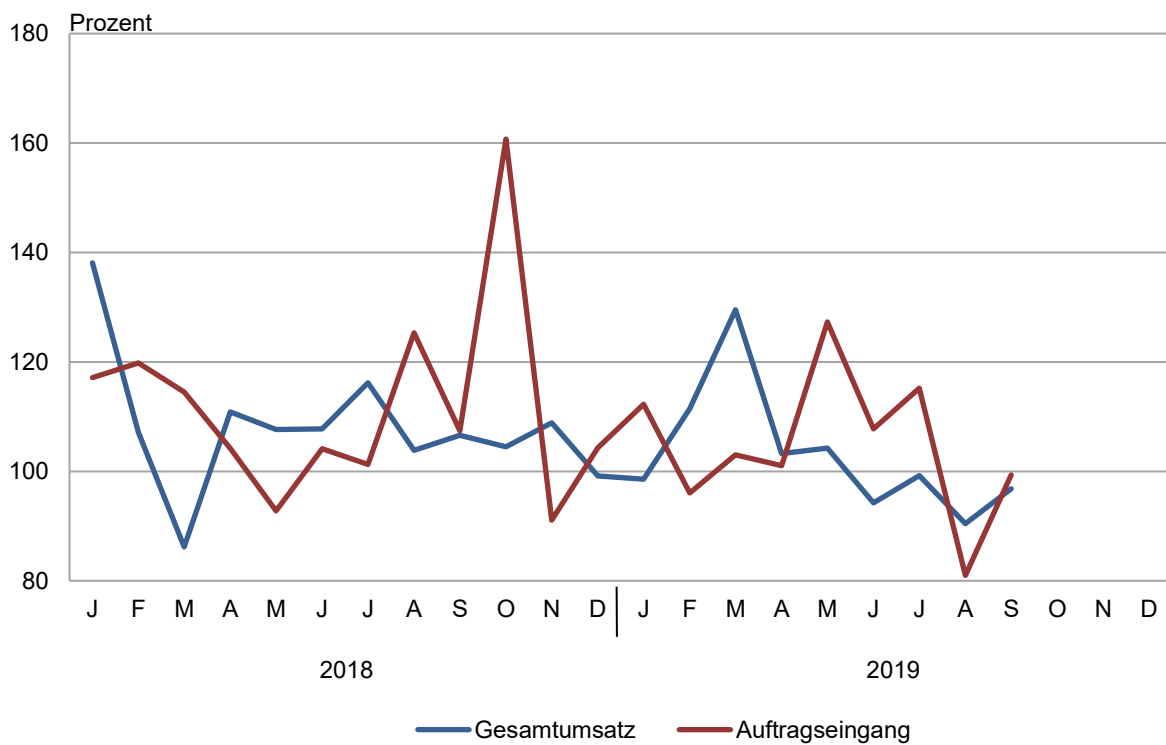
Entwicklung zum Vorjahr



Thüringer Landesamt für Statistik

### 2. Gesamtumsatz und Auftragseingang im Bauhauptgewerbe

Entwicklung zum Vorjahr

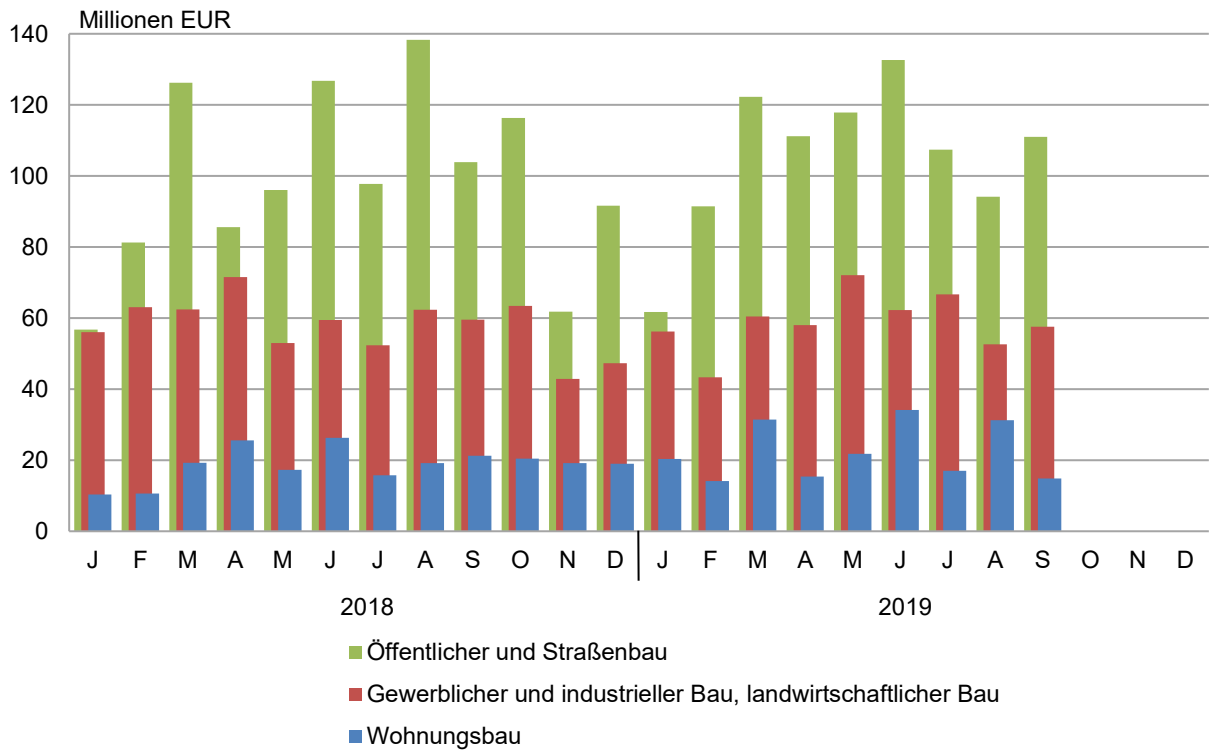


Thüringer Landesamt für Statistik



### 3. Auftragseingang im Bauhauptgewerbe

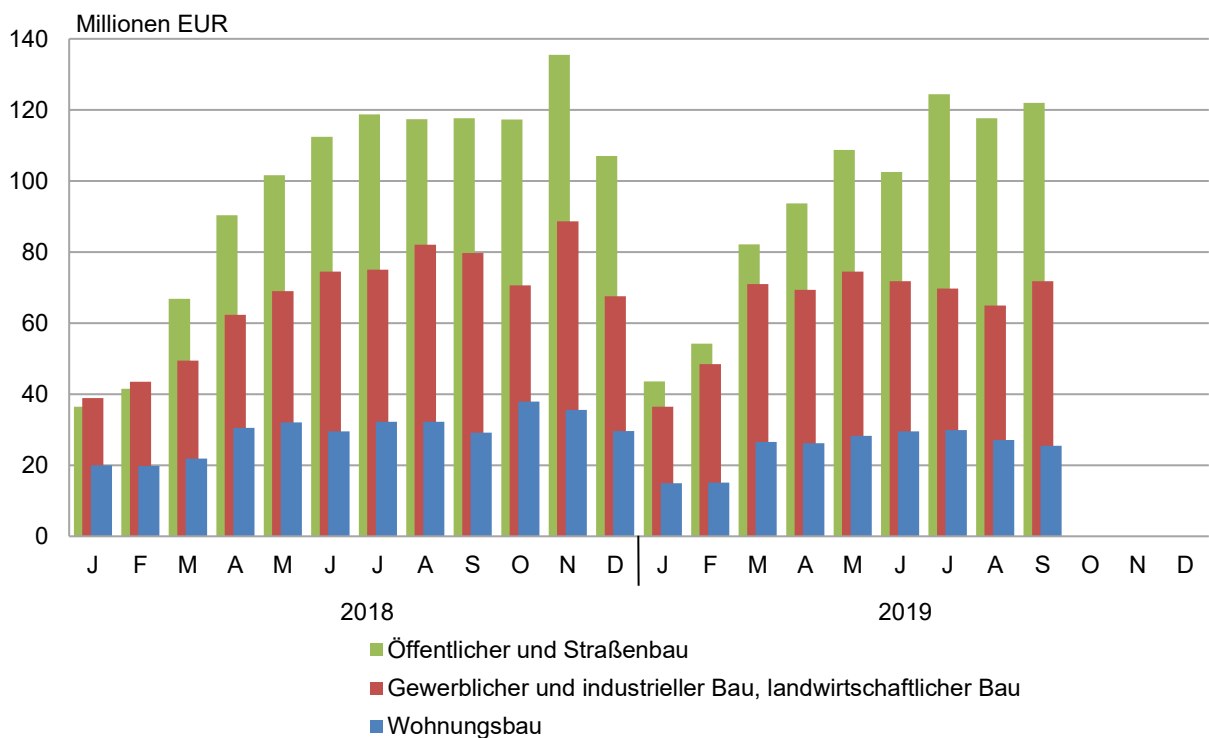
Januar 2018 bis September 2019



Thüringer Landesamt für Statistik

### 4. Baugewerblicher Umsatz im Bauhauptgewerbe

Januar 2018 bis September 2019



Thüringer Landesamt für Statistik

1. Bauhauptgewerbe nach Wirtschaftszweigen und Monaten

| WZ<br>2008 | Jahr<br>Monat                                   | Betriebe | Beschäftigte | Geleistete<br>Arbeits-<br>stunden | Entgelte | baugewerblicher<br>Umsatz | Auftrags-<br>eingang |  |
|------------|---|----------|--------------|-----------------------------------|----------|---------------------------|----------------------|--|
|            |   | Anzahl   |              | 1000 Std.                         |          | 1000 EUR                  |                      |  |
| 41.2       | <b>Bau von Gebäuden</b>                         |          |              |                                   |          |                           |                      |  |
|            | 2014  | 87       | 3 634        | 4 306                             | 108 907  | 665 935                   | 435 474              |  |
|            | 2015  | 81       | 3 270        | 3 864                             | 101 729  | 643 998                   | 440 113              |  |
|            | 2016  | 79       | 3 232        | 3 691                             | 103 586  | 721 782                   | 459 673              |  |
|            | 2017  | 85       | 3 792        | 4 417                             | 119 072  | 747 077                   | 564 623              |  |
|            | 2018  | 85       | 3 807        | 4 244                             | 125 815  | 773 941                   | 565 428              |  |
|            | <b>2018</b>                                     |          |              |                                   |          |                           |                      |  |
|            | Jan. - Sep. <sup>1)</sup>                       | 85       | 3 825        | 3 175                             | 92 647   | 567 439                   | 433 784              |  |
|            | Jan.  | 85       | 3 896        | 272                               | 9 621    | 41 446                    | 46 728               |  |
|            | Feb.  | 85       | 3 760        | 219                               | 8 363    | 46 356                    | 28 229               |  |
|            | März  | 85       | 3 807        | 309                               | 9 415    | 53 660                    | 57 162               |  |
|            | April   | 85       | 3 842        | 373                               | 10 690   | 66 478                    | 63 260               |  |
|            | Mai   | 85       | 3 818        | 390                               | 10 668   | 71 728                    | 41 272               |  |
|            | Juni  | 85       | 3 834        | 410                               | 10 949   | 70 311                    | 60 025               |  |
|            | Juli  | 85       | 3 848        | 404                               | 11 535   | 72 844                    | 28 033               |  |
|            | Aug.  | 85       | 3 853        | 415                               | 10 966   | 72 289                    | 57 941               |  |
|            | Sep.  | 84       | 3 765        | 384                               | 10 439   | 72 328                    | 51 133               |  |
|            | Okt.  | 84       | 3 787        | 398                               | 10 843   | 72 027                    | 48 084               |  |
|            | Nov.  | 84       | 3 749        | 402                               | 12 296   | 76 214                    | 28 543               |  |
|            | Dez.  | 84       | 3 719        | 270                               | 10 030   | 58 262                    | 55 017               |  |
|            | <b>2019</b>                                     |          |              |                                   |          |                           |                      |  |
|            | Jan. - Sep. <sup>1)</sup>                       | 75       | 3 487        | 3 015                             | 89 897   | 525 554                   | 424 332              |  |
|            | Jan.  | 77       | 3 493        | 228                               | 9 015    | 38 781                    | 32 911               |  |
|            | Feb.  | 75       | 3 428        | 271                               | 8 605    | 45 316                    | 35 776               |  |
|            | März  | 75       | 3 487        | 341                               | 9 270    | 69 875                    | 56 175               |  |
|            | April   | 75       | 3 486        | 368                               | 10 403   | 58 834                    | 34 653               |  |
|            | Mai   | 75       | 3 518        | 369                               | 10 212   | 68 815                    | 59 996               |  |
|            | Juni  | 75       | 3 479        | 346                               | 10 640   | 65 824                    | 52 137               |  |
|            | Juli  | 75       | 3 484        | 383                               | 10 966   | 64 958                    | 49 552               |  |
|            | Aug.  | 75       | 3 505        | 359                               | 10 245   | 55 078                    | 58 334               |  |
|            | Sep.  | 75       | 3 504        | 351                               | 10 541   | 58 075                    | 44 799               |  |
|            | Okt.  |          |              |                                   |          |                           |                      |  |
| Nov.       |   |          |              |                                   |          |                           |                      |  |
| Dez.       |   |          |              |                                   |          |                           |                      |  |
| 42.1       | <b>Bau von Straßen und Bahnverkehrsstrecken</b> |          |              |                                   |          |                           |                      |  |
|            | 2014  | 66       | 4 390        | 5 567                             | 132 986  | 593 515                   | 550 061              |  |
|            | 2015  | 66       | 4 142        | 5 140                             | 131 690  | 538 191                   | 482 822              |  |
|            | 2016  | 60       | 3 837        | 4 751                             | 127 970  | 554 003                   | 576 609              |  |
|            | 2017  | 56       | 3 701        | 4 529                             | 128 576  | 576 298                   | 540 519              |  |
|            | 2018  | 56       | 3 853        | 4 536                             | 136 887  | 624 584                   | 624 738              |  |
|            | <b>2018</b>                                     |          |              |                                   |          |                           |                      |  |
|            | Jan. - Sep. <sup>1)</sup>                       | 57       | 3 845        | 3 361                             | 98 817   | 433 008                   | 488 697              |  |
|            | Jan.  | 57       | 3 629        | 174                               | 8 878    | 14 190                    | 33 964               |  |
|            | Feb.  | 57       | 3 671        | 177                               | 7 335    | 17 172                    | 42 489               |  |
|            | März  | 57       | 3 766        | 288                               | 9 193    | 33 706                    | 68 744               |  |
|            | April   | 57       | 3 860        | 434                               | 11 339   | 49 807                    | 45 858               |  |
|            | Mai   | 57       | 3 897        | 430                               | 12 667   | 57 652                    | 59 540               |  |
|            | Juni  | 57       | 3 921        | 464                               | 12 105   | 61 216                    | 54 011               |  |
|            | Juli  | 57       | 3 954        | 470                               | 12 952   | 67 417                    | 60 520               |  |
|            | Aug.  | 56       | 3 977        | 486                               | 12 796   | 67 265                    | 79 559               |  |
|            | Sep.  | 55       | 3 927        | 439                               | 11 552   | 64 584                    | 44 011               |  |
|            | Okt.  | 55       | 3 913        | 455                               | 12 764   | 63 789                    | 68 133               |  |
|            | Nov.  | 55       | 3 893        | 459                               | 14 192   | 71 841                    | 29 135               |  |
|            | Dez.  | 55       | 3 825        | 261                               | 11 114   | 55 946                    | 38 774               |  |
|            | <b>2019</b>                                     |          |              |                                   |          |                           |                      |  |
|            | Jan. - Sep. <sup>1)</sup>                       | 56       | 3 585        | 3 144                             | 95 025   | 417 660                   | 500 369              |  |
|            | Jan.  | 57       | 3 465        | 139                               | 8 366    | 12 323                    | 26 625               |  |
|            | Feb.  | 57       | 3 446        | 199                               | 7 708    | 19 796                    | 40 908               |  |
|            | März  | 57       | 3 466        | 312                               | 9 234    | 36 671                    | 69 133               |  |
|            | April   | 57       | 3 563        | 405                               | 11 264   | 49 435                    | 65 561               |  |
|            | Mai   | 57       | 3 593        | 414                               | 12 092   | 58 536                    | 73 298               |  |
|            | Juni  | 55       | 3 613        | 380                               | 11 298   | 52 989                    | 70 640               |  |
|            | Juli  | 55       | 3 645        | 450                               | 11 826   | 61 776                    | 57 334               |  |
|            | Aug.  | 55       | 3 737        | 426                               | 11 810   | 62 929                    | 45 324               |  |
|            | Sep.  | 55       | 3 733        | 420                               | 11 427   | 63 204                    | 51 544               |  |
|            | Okt.  |          |              |                                   |          |                           |                      |  |
| Nov.       |   |          |              |                                   |          |                           |                      |  |
| Dez.       |   |          |              |                                   |          |                           |                      |  |

1) Betriebe und Beschäftigte im Durchschnitt

Noch: 1. Bauhauptgewerbe nach Wirtschaftszweigen und Monaten

| WZ<br>2008 | Jahr<br>Monat                             | Betriebe | Beschäftigte | Geleistete<br>Arbeits-<br>stunden | Entgelte | baugewerblicher<br>Umsatz | Auftrags-<br>eingang |
|------------|---|----------|--------------|-----------------------------------|----------|---------------------------|----------------------|
|            |   | Anzahl   |              | 1000 Std.                         |          | 1000 EUR                  |                      |
| 42.2       | <b>Leitungstiefbau und Kläranlagenbau</b> |          |              |                                   |          |                           |                      |
|            | 2014                                      | 43       | 1 939        | 2 665                             | 56 644   | 216 647                   | 203 090              |
|            | 2015                                      | 38       | 1 758        | 2 289                             | 52 444   | 197 070                   | 176 757              |
|            | 2016                                      | 37       | 1 658        | 2 239                             | 49 609   | 180 076                   | 172 340              |
|            | 2017                                      | 38       | 1 726        | 2 252                             | 53 596   | 199 455                   | 186 247              |
|            | 2018                                      | 39       | 1 812        | 2 274                             | 58 802   | 206 709                   | 197 621              |
|            | <b>2018</b>                               |          |              |                                   |          |                           |                      |
|            | Jan. - Sep. <sup>1)</sup>                 | 39       | 1 807        | 1 672                             | 42 506   | 142 501                   | 151 666              |
|            | Jan.                                      | 41       | 1 795        | 128                               | 4 558    | 11 597                    | .                    |
|            | Feb.                                      | 40       | 1 777        | 106                               | 3 519    | 8 545                     | .                    |
|            | März                                      | 40       | 1 802        | 151                               | 4 171    | 11 447                    | .                    |
|            | April                                     | 39       | 1 801        | 207                               | 4 769    | 15 134                    | .                    |
|            | Mai                                       | 39       | 1 796        | 202                               | 5 264    | 16 476                    | 16 499               |
|            | Juni                                      | 39       | 1 792        | 219                               | 4 830    | 18 916                    | .                    |
|            | Juli                                      | 39       | 1 808        | 220                               | 5 191    | 18 365                    | 22 548               |
|            | Aug.                                      | 39       | 1 839        | 228                               | 5 253    | 21 192                    | .                    |
|            | Sep.                                      | 39       | 1 850        | 210                               | 4 950    | 20 829                    | .                    |
|            | Okt.                                      | 39       | 1 839        | 225                               | 5 439    | 20 572                    | 16 885               |
|            | Nov.                                      | 39       | 1 835        | 226                               | 5 804    | 26 412                    | .                    |
|            | Dez.                                      | 39       | 1 810        | 151                               | 5 053    | 17 224                    | .                    |
|            | <b>2019</b>                               |          |              |                                   |          |                           |                      |
|            | Jan. - Sep. <sup>1)</sup>                 | 43       | 2 327        | 2 081                             | 59 568   | 192 375                   | .                    |
|            | Jan.                                      | 44       | 2 256        | 121                               | 5 519    | 13 742                    | 33 210               |
|            | Feb.                                      | 44       | 2 283        | 151                               | 5 199    | 11 641                    | 20 012               |
|            | März                                      | 44       | 2 337        | 214                               | 6 271    | 19 292                    | 26 838               |
|            | April                                     | 43       | 2 339        | 262                               | 7 011    | 20 921                    | 21 061               |
|            | Mai                                       | 43       | 2 340        | 270                               | 7 225    | 23 892                    | 17 158               |
|            | Juni                                      | 43       | 2 328        | 243                               | 6 760    | 23 698                    | 27 041               |
|            | Juli                                      | 43       | 2 337        | 284                               | 7 486    | 24 666                    | 23 326               |
|            | Aug.                                      | 43       | 2 357        | 273                               | 7 203    | 24 415                    | 18 092               |
|            | Sep.                                      | 43       | 2 364        | 264                               | 6 895    | 30 108                    | .                    |
|            | Okt.                                      |          |              |                                   |          |                           | .                    |
|            | Nov.                                      |          |              |                                   |          |                           | .                    |
| Dez.       |   |          |              |                                   |          | .                         |                      |
| 42.9       | <b>Sonstiger Tiefbau</b>                  |          |              |                                   |          |                           |                      |
|            | 2014                                      | 28       | 1 054        | 1 351                             | 31 191   | 127 553                   | 122 077              |
|            | 2015                                      | 31       | 1 294        | 1 628                             | 40 114   | 167 470                   | 136 116              |
|            | 2016                                      | 33       | 1 487        | 1 895                             | 47 003   | 191 965                   | 202 597              |
|            | 2017                                      | 34       | 1 616        | 1 986                             | 51 952   | 228 587                   | 204 868              |
|            | 2018                                      | 38       | 1 873        | 2 279                             | 63 262   | 272 742                   | 291 083              |
|            | <b>2018</b>                               |          |              |                                   |          |                           |                      |
|            | Jan. - Sep. <sup>1)</sup>                 | 38       | 1 867        | 1 684                             | 45 476   | 183 732                   | 232 745              |
|            | Jan.                                      | 38       | 1 810        | 112                               | 4 325    | 7 828                     | 13 668               |
|            | Feb.                                      | 38       | 1 797        | 103                               | 3 734    | 8 649                     | 42 938               |
|            | März                                      | 38       | 1 832        | 164                               | 4 366    | 14 821                    | 27 200               |
|            | April                                     | 38       | 1 882        | 210                               | 5 157    | 20 813                    | 24 604               |
|            | Mai                                       | 38       | 1 873        | 211                               | 5 682    | 21 444                    | 13 669               |
|            | Juni                                      | 38       | 1 873        | 221                               | 5 341    | 27 752                    | 23 661               |
|            | Juli                                      | 38       | 1 895        | 223                               | 5 686    | 27 588                    | 17 581               |
|            | Aug.                                      | 38       | 1 917        | 230                               | 5 792    | 27 057                    | 29 384               |
|            | Sep.                                      | 38       | 1 920        | 211                               | 5 392    | 27 781                    | 40 039               |
|            | Okt.                                      | 38       | 1 902        | 222                               | 5 799    | 25 980                    | 27 642               |
|            | Nov.                                      | 38       | 1 895        | 228                               | 6 789    | 35 647                    | 15 786               |
|            | Dez.                                      | 38       | 1 881        | 145                               | 5 199    | 27 381                    | 14 911               |
|            | <b>2019</b>                               |          |              |                                   |          |                           |                      |
|            | Jan. - Sep. <sup>1)</sup>                 | 38       | 1 834        | 1 662                             | 45 733   | 189 901                   | 177 380              |
|            | Jan.                                      | 38       | 1 778        | 95                                | 4 321    | 10 694                    | 13 638               |
|            | Feb.                                      | 38       | 1 782        | 132                               | 4 023    | 12 979                    | 18 100               |
|            | März                                      | 38       | 1 813        | 180                               | 4 588    | 21 107                    | 20 657               |
|            | April                                     | 38       | 1 842        | 204                               | 5 278    | 22 282                    | 25 871               |
|            | Mai                                       | 38       | 1 840        | 206                               | 5 488    | 22 595                    | 15 049               |
|            | Juni                                      | 38       | 1 846        | 194                               | 5 291    | 23 372                    | 32 463               |
|            | Juli                                      | 38       | 1 859        | 229                               | 5 789    | 26 894                    | 20 856               |
|            | Aug.                                      | 38       | 1 871        | 214                               | 5 516    | 24 714                    | 18 843               |
|            | Sep.                                      | 38       | 1 876        | 209                               | 5 440    | 25 265                    | 11 902               |
|            | Okt.                                      |          |              |                                   |          |                           |                      |
|            | Nov.                                      |          |              |                                   |          |                           |                      |
| Dez.       |   |          |              |                                   |          |                           |                      |

1) Betriebe und Beschäftigte im Durchschnitt

Noch: 1. Bauhauptgewerbe nach Wirtschaftszweigen und Monaten

| WZ<br>2008 | Jahr<br>Monat   | Betriebe | Beschäftigte | Geleistete<br>Arbeits-<br>stunden | Entgelte | baugewerblicher<br>Umsatz | Auftrags-<br>eingang |  |
|------------|---|----------|--------------|-----------------------------------|----------|---------------------------|----------------------|--|
|            |   | Anzahl   |              | 1000 Std.                         |          | 1000 EUR                  |                      |  |
| 43.1       | <b>Abbrucharbeiten und vorbereitende Baustellenarbeiten</b> |          |              |                                   |          |                           |                      |  |
|            | 2014  | 7        | 678          | 872                               | 24 135   | 76 892                    | 71 900               |  |
|            | 2015  | 5        | 593          | 741                               | 22 651   | 73 960                    | 73 944               |  |
|            | 2016  | 4        | 478          | 647                               | 18 908   | 70 410                    | 70 382               |  |
|            | 2017  | 4        | 483          | 642                               | 19 556   | 74 644                    | 73 407               |  |
|            | 2018  | 5        | 492          | 636                               | 20 749   | 73 225                    | 67 624               |  |
|            | <b>2018</b>   |          |              |                                   |          |                           |                      |  |
|            | Jan. - Sep. <sup>1)</sup>                                   | 5        | 495          | 481                               | 14 662   | 53 083                    | 48 465               |  |
|            | Jan.  | 5        | 493          | 55                                | 1 590    | 3 886                     | .                    |  |
|            | Feb.  | 5        | 496          | 50                                | 1 578    | 5 812                     | .                    |  |
|            | März  | 5        | 498          | 51                                | 1 612    | 5 955                     | .                    |  |
|            | April   | 5        | 497          | 53                                | 1 646    | 5 206                     | .                    |  |
|            | Mai   | 5        | 496          | 54                                | 1 660    | 5 686                     | 5 903                |  |
|            | Juni  | 5        | 495          | 54                                | 1 614    | 5 726                     | .                    |  |
|            | Juli  | 5        | 495          | 53                                | 1 637    | 6 164                     | 5 620                |  |
|            | Aug.  | 5        | 495          | 58                                | 1 675    | 7 705                     | .                    |  |
|            | Sep.  | 5        | 491          | 53                                | 1 650    | 6 942                     | .                    |  |
|            | Okt.  | 5        | 487          | 56                                | 2 751    | 7 916                     | 7 767                |  |
|            | Nov.  | 5        | 485          | 59                                | 1 704    | 6 549                     | .                    |  |
|            | Dez.  | 5        | 477          | 40                                | 1 632    | 5 677                     | .                    |  |
|            | <b>2019</b>   |          |              |                                   |          |                           |                      |  |
|            | Jan. - Sep. <sup>1)</sup>                                   | 4        | 455          | 457                               | 14 129   | 50 288                    | .                    |  |
|            | Jan.  | 4        | 459          | 55                                | 1 585    | 3 844                     | 4 002                |  |
|            | Feb.  | 4        | 459          | 49                                | 1 544    | 5 052                     | 5 757                |  |
|            | März  | 4        | 456          | 52                                | 1 591    | 5 714                     | 5 475                |  |
|            | April   | 4        | 455          | 50                                | 1 606    | 5 597                     | 5 472                |  |
|            | Mai   | 4        | 454          | 51                                | 1 565    | 6 014                     | 8 177                |  |
|            | Juni  | 4        | 451          | 47                                | 1 541    | 5 397                     | 5 174                |  |
|            | Juli  | 4        | 450          | 53                                | 1 549    | 6 145                     | 7 227                |  |
|            | Aug.  | 4        | 453          | 51                                | 1 562    | 6 529                     | 6 657                |  |
|            | Sep.  | 4        | 459          | 49                                | 1 587    | 5 996                     | .                    |  |
|            | Okt.  |          |              |                                   |          |                           | .                    |  |
|            | Nov.  |          |              |                                   |          |                           | .                    |  |
| Dez.       |   |          |              |                                   |          | .                         |                      |  |
| 43.9       | <b>Sonstige spezialisierte Bautätigkeit</b>                 |          |              |                                   |          |                           |                      |  |
|            | 2014  | 72       | 2 722        | 3 386                             | 77 887   | 320 892                   | 287 661              |  |
|            | 2015  | 73       | 2 930        | 3 554                             | 85 074   | 314 384                   | 324 941              |  |
|            | 2016  | 73       | 2 836        | 3 509                             | 85 096   | 330 636                   | 318 162              |  |
|            | 2017  | 73       | 2 891        | 3 515                             | 88 269   | 338 485                   | 328 321              |  |
|            | 2018  | 75       | 2 986        | 3 510                             | 93 980   | 363 496                   | 353 342              |  |
|            | <b>2018</b>   |          |              |                                   |          |                           |                      |  |
|            | Jan. - Sep. <sup>1)</sup>                                   | 75       | 2 969        | 2 609                             | 67 862   | 245 198                   | 262 575              |  |
|            | Jan..   | 75       | 2 867        | 218                               | 6 788    | 16 374                    | 17 195               |  |
|            | Feb.  | 75       | 2 859        | 200                               | 5 871    | 18 250                    | 23 337               |  |
|            | März  | 75       | 2 885        | 236                               | 6 476    | 18 515                    | 30 319               |  |
|            | April   | 75       | 2 954        | 309                               | 7 758    | 25 703                    | 29 347               |  |
|            | Mai   | 75       | 2 976        | 330                               | 8 363    | 29 759                    | 29 444               |  |
|            | Juni  | 75       | 2 996        | 329                               | 7 921    | 32 622                    | 40 992               |  |
|            | Juli  | 75       | 3 050        | 326                               | 8 316    | 33 687                    | 31 546               |  |
|            | Aug.  | 75       | 3 062        | 341                               | 8 492    | 36 195                    | 32 353               |  |
|            | Sep.  | 75       | 3 069        | 321                               | 7 878    | 34 093                    | 28 042               |  |
|            | Okt.  | 75       | 3 080        | 341                               | 8 801    | 35 605                    | 31 716               |  |
|            | Nov.  | 75       | 3 058        | 335                               | 9 603    | 43 033                    | 28 700               |  |
|            | Dez.  | 75       | 2 974        | 225                               | 7 713    | 39 660                    | 30 353               |  |
|            | <b>2019</b>   |          |              |                                   |          |                           |                      |  |
|            | Jan. - Sep. <sup>1)</sup>                                   | 75       | 2 960        | 2 593                             | 72 424   | 274 309                   | 302 389              |  |
|            | Jan.  | 76       | 2 965        | 196                               | 7 112    | 15 591                    | 27 903               |  |
|            | Feb.  | 76       | 2 996        | 231                               | 6 607    | 22 948                    | 28 290               |  |
|            | März  | 76       | 3 019        | 292                               | 7 345    | 27 042                    | 35 886               |  |
|            | April   | 74       | 3 035        | 317                               | 8 528    | 32 235                    | 31 988               |  |
|            | Mai   | 74       | 3 022        | 317                               | 8 630    | 31 661                    | 38 094               |  |
|            | Juni  | 74       | 2 934        | 288                               | 8 560    | 32 582                    | 41 549               |  |
|            | Juli  | 74       | 2 871        | 332                               | 8 861    | 39 547                    | 32 704               |  |
|            | Aug.  | 74       | 2 907        | 310                               | 8 343    | 36 089                    | 30 720               |  |
|            | Sep.  | 74       | 2 889        | 311                               | 8 438    | 36 614                    | 35 255               |  |
|            | Okt.  |          |              |                                   |          |                           |                      |  |
|            | Nov.  |          |              |                                   |          |                           |                      |  |
| Dez.       |   |          |              |                                   |          |                           |                      |  |

1) Betriebe und Beschäftigte im Durchschnitt

Noch: 1. Bauhauptgewerbe nach Wirtschaftszweigen und Monaten

| WZ<br>2008  | Jahr<br>Monat             | Betriebe               | Beschäftigte | Geleistete<br>Arbeits-<br>stunden | Entgelte | baugewerblicher<br>Umsatz | Auftrags-<br>eingang |
|-------------|---------------------------|------------------------|--------------|-----------------------------------|----------|---------------------------|----------------------|
|             |                           | Anzahl                 |              | 1000 Std.                         | 1000 EUR |                           |                      |
| 41.2 / 42.1 |                           | <b>Bauhauptgewerbe</b> |              |                                   |          |                           |                      |
| 42.2 / 42.9 |                           |                        |              |                                   |          |                           |                      |
| 43.1 / 43.9 |                           |                        |              |                                   |          |                           |                      |
|             | 2004                      | 375                    | 16 494       | 21 134                            | 409 252  | 1 756 044                 | 1 559 933            |
|             | 2005                      | 343                    | 15 427       | 20 243                            | 387 846  | 1 717 493                 | 1 519 592            |
|             | 2006                      | 314                    | 15 051       | 20 081                            | 387 256  | 1 884 876                 | 1 604 862            |
|             | 2007                      | 310                    | 15 409       | 20 160                            | 401 376  | 1 819 188                 | 1 702 380            |
|             | 2008                      | 308                    | 15 058       | 19 524                            | 400 955  | 1 931 842                 | 1 655 931            |
|             | 2009                      | 303                    | 15 128       | 19 262                            | 402 396  | 1 928 127                 | 1 824 850            |
|             | 2010                      | 312                    | 15 287       | 18 706                            | 403 181  | 1 789 993                 | 1 577 337            |
|             | 2011                      | 307                    | 15 161       | 19 791                            | 418 499  | 2 030 778                 | 1 579 300            |
|             | 2012                      | 306                    | 15 134       | 19 006                            | 428 174  | 1 961 710                 | 1 633 321            |
|             | 2013                      | 304                    | 14 908       | 18 340                            | 431 557  | 1 946 126                 | 1 733 367            |
|             | 2014                      | 302                    | 14 416       | 18 146                            | 431 749  | 2 001 434                 | 1 670 262            |
|             | 2015                      | 293                    | 13 985       | 17 217                            | 433 703  | 1 935 073                 | 1 634 694            |
|             | 2016                      | 285                    | 13 528       | 16 731                            | 432 172  | 2 048 873                 | 1 799 762            |
|             | 2017                      | 290                    | 14 209       | 17 341                            | 461 020  | 2 164 546                 | 1 897 985            |
|             | 2018                      | 298                    | 14 822       | 17 479                            | 499 494  | 2 314 697                 | 2 099 837            |
|             | <b>2018</b>               |                        |              |                                   |          |                           |                      |
|             | Jan. - Sep. <sup>1)</sup> | 299                    | 14 806       | 12 982                            | 361 969  | 1 624 962                 | 1 617 931            |
|             | Jan.                      | 301                    | 14 490       | 959                               | 35 761   | 95 321                    | 123 214              |
|             | Feb.                      | 300                    | 14 360       | 854                               | 30 400   | 104 783                   | 154 939              |
|             | März                      | 300                    | 14 590       | 1 199                             | 35 233   | 138 104                   | 207 854              |
|             | April                     | 299                    | 14 836       | 1 585                             | 41 360   | 183 141                   | 182 746              |
|             | Mai                       | 299                    | 14 856       | 1 617                             | 44 304   | 202 745                   | 166 326              |
|             | Juni                      | 299                    | 14 911       | 1 695                             | 42 760   | 216 543                   | 212 540              |
|             | Juli                      | 299                    | 15 050       | 1 696                             | 45 318   | 226 066                   | 165 848              |
|             | Aug.                      | 298                    | 15 143       | 1 758                             | 44 973   | 231 702                   | 219 783              |
|             | Sep.                      | 296                    | 15 022       | 1 618                             | 41 861   | 226 557                   | 184 680              |
|             | Okt.                      | 296                    | 15 008       | 1 697                             | 46 396   | 225 890                   | 200 226              |
|             | Nov.                      | 296                    | 14 915       | 1 708                             | 50 388   | 259 695                   | 123 799              |
|             | Dez.                      | 296                    | 14 686       | 1 091                             | 40 742   | 204 151                   | 157 881              |
|             | <b>2019</b>               |                        |              |                                   |          |                           |                      |
|             | Jan. - Sep. <sup>1)</sup> | 291                    | 14 647       | 12 952                            | 376 776  | 1 650 086                 | 1 679 127            |
|             | Jan.                      | 296                    | 14 416       | 833                               | 35 917   | 94 974                    | 138 288              |
|             | Feb.                      | 294                    | 14 394       | 1 031                             | 33 686   | 117 732                   | 148 843              |
|             | März                      | 294                    | 14 578       | 1 391                             | 38 300   | 179 700                   | 214 164              |
|             | April                     | 291                    | 14 720       | 1 606                             | 44 090   | 189 304                   | 184 606              |
|             | Mai                       | 291                    | 14 767       | 1 627                             | 45 212   | 211 513                   | 211 773              |
|             | Juni                      | 289                    | 14 651       | 1 497                             | 44 090   | 203 861                   | 229 004              |
|             | Juli                      | 289                    | 14 646       | 1 730                             | 46 476   | 223 984                   | 190 999              |
|             | Aug.                      | 289                    | 14 830       | 1 632                             | 44 679   | 209 753                   | 177 971              |
|             | Sep.                      | 289                    | 14 825       | 1 604                             | 44 327   | 219 264                   | 183 478              |
|             | Okt.                      |                        |              |                                   |          |                           |                      |
|             | Nov.                      |                        |              |                                   |          |                           |                      |
|             | Dez.                      |                        |              |                                   |          |                           |                      |

1) Betriebe und Beschäftigte im Durchschnitt

2. Ausgewählte Merkmale des Bauhauptgewerbes

| Merkmal                                 | Einheit   | September 2019 | August 2019 | September 2018 | Veränderung in %<br>September 2019<br>gegenüber |                | Januar - September <sup>1)</sup> |           |                     |
|---|-----------|----------------|-------------|----------------|---|----------------|----------------------------------|-----------|---------------------|
|   |           |                |             |                | August 2019                                     | September 2018 | 2019                             | 2018      | Veränderung<br>in % |
| Erfasste Betriebe                       | Anzahl    | 289            | 289         | 296            | 0,0   | -2,4           | 291                              | 299       | -2,6                |
| Beschäftigte                            | Anzahl    | 14 825         | 14 830      | 15 022         | -0,0  | -1,3           | 14 647                           | 14 806    | -1,1                |
| Geleistete Arbeitsstunden               | 1000 Std. | 1 604          | 1 632       | 1 618          | -1,7  | -0,8           | 12 952                           | 12 982    | -0,2                |
| Entgelte                                | 1000 EUR  | 44 327         | 44 679      | 41 861         | -0,8  | 5,9            | 376 776                          | 361 969   | 4,1                 |
| Gesamtumsatz                            | 1000 EUR  | 221 411        | 211 637     | 228 672        | 4,6   | -3,2           | 1 666 312                        | 1 643 607 | 1,4                 |
| darunter baugewerblicher Umsatz         | 1000 EUR  | 219 264        | 209 753     | 226 557        | 4,5   | -3,2           | 1 650 086                        | 1 624 962 | 1,5                 |
| Auftragseingang                         | 1000 EUR  | 183 478        | 177 971     | 184 680        | 3,1   | -0,7           | 1 679 127                        | 1 617 931 | 3,8                 |
| Beschäftigte je Betrieb                 | Anzahl    | 51             | 51          | 51             | -0,0  | 1,1            | 50                               | 50        | 1,5                 |
| Entgelte je Beschäftigten               | EUR       | 2 990          | 3 013       | 2 787          | -0,8  | 7,3            | 25 723                           | 24 447    | 5,2                 |
| Baugewerblicher Umsatz je Beschäftigten | EUR       | 14 790         | 14 144      | 15 082         | 4,6   | -1,9           | 112 653                          | 109 747   | 2,6                 |

1) Betriebe und Beschäftigte im Durchschnitt













