



STATISTISCHER BERICHT

HI - m 1 / 20

Straßenverkehrsunfälle in Thüringen Januar 2020

Vorläufige Ergebnisse

Bestell-Nr. 08 102

Zeichenerklärung

- nichts vorhanden (genau Null)
- 0 weniger als die Hälfte von 1 in der letzten besetzten Stelle, jedoch mehr als nichts
- . Zahlenwert unbekannt oder geheim zu halten
- ... Zahlenwert lag bei Redaktionsschluss noch nicht vor
- x Tabellenfach gesperrt, weil Aussage nicht sinnvoll
- p vorläufige Zahl
- r berichtigte Zahl
- / Zahlenwert nicht sicher genug
- () Aussagewert eingeschränkt

Anmerkung: Abweichungen in den Summen, auch im Vergleich zu anderen Veröffentlichungen, erklären sich aus dem Runden von Einzelwerten.

Herausgeber:

Thüringer Landesamt für Statistik

Europaplatz 3, 99091 Erfurt

Postfach 90 01 63, 99104 Erfurt

Telefon: 0361 57331-9642

Telefax: 0361 57331-9699

Internet: statistik.thueringen.de

E-Mail: auskunft@statistik.thueringen.de

Auskunft erteilt:

Referat: Preise, Verdienste,
Arbeitskosten, Verkehr

Telefon: 0361 57331-9220

Herausgegeben im März 2020

Heft-Nr.: 59/20

Preis: 6,25 Euro

© Thüringer Landesamt für Statistik, Erfurt, 2020

Vervielfältigung und Verbreitung, auch auszugsweise, mit Quellenangabe gestattet.

Inhaltsverzeichnis

	Seite
Vorbemerkungen	2
Tabellen	
1. Straßenverkehrsunfälle und Verunglückte	
1.1 Gesamtübersicht	4
1.2 Entwicklung der Straßenverkehrsunfälle in Thüringen ab 2010	5
1.3 Nach Tagesdatum und Ortslage	6
1.4 Nach Straßenkategorien und Ortslagen	8
1.5 Nach Unfallarten und Ortslagen	9
1.6 Nach Unfalltypen und Ortslagen	10
1.7 Nach Art der Verkehrsbeteiligung und Ortslagen	11
1.8 Nach Unfallkategorien und Ortslage	13
2. Getötete und Verletzte im Straßenverkehr	
2.1 Nach Art der Verkehrsbeteiligung	14
2.2 Nach Art der Verkehrsbeteiligung, Altersgruppen und Geschlecht	16
3. An Straßenverkehrsunfällen beteiligte Fahrzeugführer und Fußgänger	
3.1 Beteiligte nach Art der Verkehrsbeteiligung	17
3.2 Beteiligte an Unfällen mit Personenschaden nach Art der Verkehrsbeteiligung, Altersgruppen und Geschlecht	18
3.3 Hauptverursacher nach Art der Verkehrsbeteiligung	19
4. Ursachen von Straßenverkehrsunfällen	
4.1 Fehlverhalten der Fahrzeugführer bei Straßenverkehrsunfällen mit Personenschaden	20
4.2 Straßenverkehrsunfälle und Verunglückte nach Unfallursachen	21
5. Straßenverkehrsunfälle und Verunglückte nach Kreisen	27
Grafik	
Straßenverkehrsunfälle mit Personenschaden und dabei verunglückte Personen	29

Vorbemerkungen

Rechtsgrundlage

Rechtsgrundlage für die Zusammenstellung der vorliegenden Ergebnisse ist das Straßenverkehrsunfallstatistikgesetz vom 15. Juni 1990 (BGBl. I S.1078), das zuletzt durch Artikel 497 der Verordnung vom 31. August 2015 (BGBl. I S. 1474) geändert worden ist in Verbindung mit dem Gesetz über die Statistik für Bundeszwecke (Bundesstatistikgesetz - BStatG) in der jeweilig gültigen Fassung.

Methodische Hinweise

Ein für die Straßenverkehrsunfallstatistik meldepflichtiger Unfall liegt vor, wenn infolge des Fahrverkehrs auf öffentlichen Straßen und Plätzen Personen getötet oder verletzt oder Sachschäden verursacht worden sind. Auskunftspflichtig sind die Polizeidienststellen, deren Beamte den Unfall aufgenommen haben. Daraus folgt, dass die Statistik nur solche Unfälle erfasst, zu denen die Polizei herangezogen wurde. Grundlage für die Statistik der Straßenverkehrsunfälle sind die auf elektronischem Wege übergebenen Angaben der Verkehrsunfallanzeigen sowie die Meldungen über die sonstigen Sachschadensunfälle ohne Alkoholeinwirkung, die entsprechend o.g. Gesetz nur anzahlmäßig erfasst werden.

Jeder Unfall wird nur einmal ausgewiesen. Das Zuordnungskriterium ist die jeweils schwerste Unfallfolge. Alle Angaben der Vormonate des Berichtsjahres sind um Nachmeldungen bereinigt, die Angaben des Vorjahres sind endgültig.

Bei der Ermittlung der Unfallursache werden von dem den Unfall aufnehmenden Polizeibeamten die vorläufig festgestellten Ursachen von höchstens zwei Beteiligten angegeben, welche die wesentlichsten Ursachen für den Unfall gesetzt haben. Hierbei können für die betreffenden Beteiligten jeweils bis zu drei Ursachen angegeben werden. Wenn auch äußere Umstände, wie z.B. Straßenverhältnisse, Witterungseinflüsse und Hindernisse auf der Fahrbahn, für den Unfall ursächlich waren, so werden außerdem je Unfall bis zu zwei "allgemeine Ursachen" festgehalten. Die Gesamtzahl der von der Statistik ausgewiesenen Ursachen ist daher immer größer als die Zahl der Unfälle.

Üblicherweise können nicht alle Verkehrsunfallanzeigen von der Polizei oder den Statistischen Landesämtern termingerecht in die Monatsergebnisse eingearbeitet werden, da bei fehlenden oder widersprüchlichen Angaben oft zeitraubende Rückfragen nötig werden. Diese Unfälle werden als Nachmeldungen übernommen. Das führt dazu, dass die kumulierten Monate größer als die Summe der Monatsergebnisse sind. Die Angaben der Vormonate des Berichtsjahres sind um die Nachmeldungen bereinigt.

Erläuterung der Begriffe

Unfälle mit Personenschaden

Unfälle, bei denen infolge des Fahrverkehrs auf öffentlichen Straßen und Plätzen Personen getötet oder verletzt werden, unabhängig von der Höhe des Sachschadens.

Unfälle mit nur Sachschaden

- **Schwerwiegender Unfall mit Sachschaden (im engeren Sinne):**

Unfall mit Straftatbestand oder Ordnungswidrigkeit (Bußgeld). Gleichzeitig muss mindestens ein Kraftfahrzeug auf Grund eines Unfallschadens von der Unfallstelle abgeschleppt werden (nicht fahrbereit). Dies betrifft auch Fälle unter dem Einfluss berauschender Mittel.

- **Sonstiger Sachschadensunfall unter dem Einfluss berauschender Mittel :**

Unfallbeteiligter steht unter dem Einfluss von Alkohol oder anderer berauschender Mittel. Alle beteiligten Kraftfahrzeuge sind fahrbereit.

- **Übriger Sachschadensunfall:**

Alle übrigen Sachschadensunfälle. Dazu zählen alle Sachschadensunfälle

1. die im Verwarngeldverfahren abgeschlossen werden können, unabhängig von der Fahrbereitschaft beteiligter Fahrzeuge
2. mit Straftatbestand oder Ordnungswidrigkeit (Bußgeld), aber nicht unter dem Einfluss von Alkohol oder anderer berauschender Mittel. Alle Kraftfahrzeuge sind fahrbereit.

Beteiligte

Als Beteiligte an einem Straßenverkehrsunfall werden alle Fahrzeugführer oder Fußgänger erfasst, die selbst oder deren Fahrzeug Schäden erlitten oder hervorgerufen haben. Mitfahrer zählen in der Statistik nicht zu den Unfallbeteiligten.

Hauptverursacher

Beteiligter, der nach dem ersten Anschein die wesentlichste Ursache zum Unfall gesetzt hat.

Verunglückte

Als Verunglückte zählen alle Personen (auch Mitfahrer), die bei einem Straßenverkehrsunfall getötet oder verletzt wurden. Bei den Verletzten wird noch unterschieden nach Schwerverletzten und Leichtverletzten. Erfasst werden als

- Getötete:

Personen, die sofort an der Unfallstelle oder innerhalb von 30 Tagen an den Unfallfolgen sterben.

- Schwerverletzte:

Personen, die zur stationären Behandlung (mindestens 24 Stunden) in ein Krankenhaus aufgenommen werden.

- Leichtverletzte:

Hierzu zählen alle übrigen Verletzten.

Unfälle auf Autobahnen

Unfälle auf Autobahnen gelten generell als Unfälle außerhalb von Ortschaften.

Unfälle in Ortschaften

Als Unfälle innerhalb von Ortschaften gelten Unfälle, die sich innerhalb der mit gelben Ortstafeln kenntlich gemachten geschlossenen Ortschaften ereignet haben. Andernfalls handelt es sich um Unfälle außerhalb von Ortschaften.

Unfallart

Zusammenstoß auf der Fahrbahn oder, wenn es nicht zum Zusammenstoß gekommen ist, die erste mechanische Einwirkung auf einen \

Unfalltyp

Der Unfalltyp beschreibt die Konfliktsituation, die zum Unfall führte, d.h. die Phase des Verkehrsgeschehens, in der ein Fehlverhalten oder eine sonstige Ursache den weiteren Ablauf nicht mehr kontrollierbar machte.

Unterschieden werden folgende sieben Unfalltypen:

- Fahrnfall
- Abbiegeunfall
- Einbiegen/Kreuzen-Unfall
- Überschreitenunfall
- Unfall durch ruhenden Verkehr
- Unfall im Längsverkehr
- Sonstiger Unfall

Ursachen

Die Unfallursachen werden von den aufnehmenden Polizeibeamten entsprechend ihrer Einschätzung erfasst. Es wird unterschieden zwischen allgemeinen Ursachen (z.B. Straßenglätte, Nebel usw.), die dem Unfall, nicht einzelnen Beteiligten zugeordnet werden und personenbezogenem Fehlverhalten (wie Vorfahrtsmissachtung, nicht angepasste Geschwindigkeit usw.), das bestimmten Fahrzeugführern oder Fußgängern zugeschrieben wird.

Je Unfall können bis zu acht Unfallursachen angegeben werden. Darunter zwei allgemeine Ursachen und je drei personenbezogene Ursachen für den ersten Beteiligten (Hauptverursacher) und einem weiteren Beteiligten. Damit ist die Anzahl der Ursachen i.d.R. größer als die Anzahl der Unfälle.

Art der Verkehrsbeteiligung

In der Art der Verkehrsbeteiligung werden die an Unfällen beteiligten Verkehrsmittel (z.B. Pkw, Lkw oder Kraftrad) zugeordnet und in einer bundeseinheitlich gültigen Schlüssel-systematik differenziert dargestellt. Diese Schlüssel-systematik wurde am 1. Januar 2014 durch eine Reihe neuer Verkehrsbeteiligungsarten erweitert. Damit ist ein Vergleich zu Vorjahren und Vorjahresmonaten nicht oder nur eingeschränkt möglich. Ausführliche Erläuterungen zu den Arten der Verkehrsbeteiligung finden Sie unter dem Link:
<http://www.statistik.thueringen.de/datenbank/defAuswahl.asp>

Abkürzungen

i.e.S. im engeren Sinne
schwerw. schwerwiegend

1. Straßenverkehrsunfälle und Verunglückte

1.1 Gesamtübersicht

Unfallkategorie ----- Verunglückte Personen	Januar		Zu- bzw. Abnahme (-) Januar 2020 gegenüber		Januar bis Januar		Zu- bzw. Abnahme (-) gegenüber dem gleichen Zeitraum des Vorjahres	
	2020	2019	Januar 2019		2020	2019		
	Anzahl		%		Anzahl		%	
Unfälle	4 058	4 673	- 615	- 13,2	4 058	4 673	- 615	- 13,2
davon								
Unfälle mit Personenschaden	395	437	- 42	- 9,6	395	437	- 42	- 9,6
darunter unter Alkoholeinwirkung	19	19	-	-	19	19	-	-
davon								
Unfälle mit Getöteten	9	5	4	80,0	9	5	4	80,0
Unfälle mit Verletzten	386	432	- 46	- 10,6	386	432	- 46	- 10,6
davon								
Unfälle mit Schwerverletzten	88	77	11	14,3	88	77	11	14,3
Unfälle mit Leichtverletzten	298	355	- 57	- 16,1	298	355	- 57	- 16,1
Unfälle mit nur Sachschaden	3 663	4 236	- 573	- 13,5	3 663	4 236	- 573	- 13,5
davon								
schwerwiegende Unfälle mit Sachschaden (im engeren Sinne) ¹⁾	189	305	- 116	- 38,0	189	305	- 116	- 38,0
darunter unter Alkoholeinwirkung	16	16	-	-	16	16	-	-
sonstige Sachschadensunfälle unter dem Einfluss berauschender Mittel ²⁾	30	30	-	-	30	30	-	-
übrige Sachschadensunfälle	3 444	3 901	- 457	- 11,7	3 444	3 901	- 457	- 11,7
Verunglückte Personen	547	590	- 43	- 7,3	547	590	- 43	- 7,3
darunter								
bei Unfällen unter Alkoholeinwirkung	27	31	- 4	- 12,9	27	31	- 4	- 12,9
davon								
getötete Personen	10	5	5	100,0	10	5	5	100,0
verletzte Personen	537	585	- 48	- 8,2	537	585	- 48	- 8,2
davon								
schwerverletzte Personen	115	87	28	32,2	115	87	28	32,2
leichtverletzte Personen	422	498	- 76	- 15,3	422	498	- 76	- 15,3

1) Straftatbestand oder Ordnungswidrigkeit und gleichzeitig mindestens ein Kfz nicht mehr fahrbereit

2) Unfallbeteiligter stand unter dem Einfluss berauschender Mittel und alle beteiligten Kfz waren fahrbereit.

Noch: 1. Straßenverkehrsunfälle und Verunglückte

1.2 Entwicklung der Straßenverkehrsunfälle in Thüringen ab 2011

Jahr ----- Monat	Unfälle insgesamt	Davon mit					Verun- glückte Personen insgesamt	Davon		
		Personen- schaden	nur Sach- schaden	davon				Getötete	Schwer- verletzte	Leicht- verletzte
				schwer- wiegend	u.d.E. von Rausch- mitteln	übrige Unfälle				
2011	54 726	7 114	47 612	2 471	506	44 635	9 336	150	2 068	7 118
2012	55 278	6 674	48 604	2 506	520	45 578	8 680	126	1 993	6 561
2013	54 110	6 296	47 814	2 329	457	45 028	8 118	122	1 769	6 227
2014	53 722	6 591	47 131	2 033	401	44 697	8 513	121	1 837	6 555
2015	56 182	6 870	49 312	2 029	410	46 873	9 092	115	2 031	6 946
2016	56 958	6 700	50 258	1 956	425	47 877	8 731	104	2 001	6 626
2017	58 014	6 587	51 427	2 084	415	48 928	8 743	109	1 950	6 684
2018	56 491	6 757	49 734	1 803	385	47 546	8 761	100	1 933	6 728
2019	55 790	5 831	49 959	2 214	355	47 390	7 617	92	1 656	5 869
Monatsergebnisse 2019										
Januar	4 673	437	4 236	305	30	3 901	590	5	87	498
Februar	3 900	364	3 536	173	15	3 348	478	10	92	376
März	4 523	436	4 087	181	19	3 887	563	10	115	438
April	4 725	471	4 254	145	37	4 072	657	9	137	511
Mai	4 890	462	4 428	149	38	4 241	601	11	133	457
Juni	4 832	601	4 231	159	26	4 046	803	5	186	612
Juli	4 724	532	4 192	144	27	4 021	668	5	164	499
August	4 693	557	4 136	159	35	3 942	709	13	174	522
September	4 726	604	4 122	210	31	3 881	794	9	197	588
Oktober	4 900	511	4 389	201	21	4 167	649	3	162	484
November	4 755	459	4 296	205	45	4 046	594	7	112	475
Dezember	4 449	397	4 052	183	31	3 838	511	5	97	409
Monatsergebnisse 2020 ¹⁾										
Januar	4 058	395	3 663	189	30	3 444	547	10	115	422
Februar
März
April
Mai
Juni
Juli
August
September
Oktober
November
Dezember
Veränderung zum Vorjahr										
Jan 2019	4 673	437	4 236	305	30	3 901	590	5	87	498
Jan 2020 ¹⁾	4 058	395	3 663	189	30	3 444	547	10	115	422
Veränd. in %	- 13,2	- 9,6	- 13,5	- 38,0	-	- 11,7	- 7,3	100,0	32,2	- 15,3

1) Vorläufige Zahlen. / Aufgrund von Nachmeldungen weichen die Monatszahlen des aktuellen Jahres von den Angaben der Statistischen Berichte der Vormonate ab.

Noch: 1. Straßenverkehrsunfälle und Verunglückte

1.3 Nach Tagesdatum und Ortslagen

Tagesdatum	Unfälle mit Personenschaden	Davon mit			Verunglückte			Schwerwiegende Unfälle mit Sachschaden (i.e.S.) ¹⁾	Unfälle mit Person- u. schwerw. Unfälle m. Sachschad. (i.e.S.) ¹⁾
		Getöteten	Schwer-	Leicht-	Getötete	Schwer-	Leicht-		
			verletzten			verletzte			
Januar 2020									
innerorts									
1. Mittwoch	2	-	-	2	-	-	2	4	
2. Donnerstag	8	-	2	6	-	2	7	12	
3. Freitag	7	1	-	6	1	-	7	9	
4. Samstag	6	-	1	5	-	1	6	8	
5. Sonntag	1	-	1	-	-	1	-	3	
6. Montag	7	-	1	6	-	1	6	10	
7. Dienstag	7	-	1	6	-	1	7	12	
8. Mittwoch	12	-	4	8	-	4	13	19	
9. Donnerstag	16	-	3	13	-	3	14	25	
10. Freitag	7	-	1	6	-	3	10	9	
11. Samstag	6	-	1	5	-	1	7	9	
12. Sonntag	2	1	-	1	1	-	1	5	
13. Montag	10	-	4	6	-	4	10	12	
14. Dienstag	6	-	2	4	-	2	6	8	
15. Mittwoch	7	1	1	5	1	1	7	11	
16. Donnerstag	21	-	1	20	-	1	23	27	
17. Freitag	20	-	2	18	-	2	20	26	
18. Samstag	6	-	2	4	-	6	4	9	
19. Sonntag	5	-	-	5	-	-	5	6	
20. Montag	9	-	3	6	-	4	8	11	
21. Dienstag	13	-	3	10	-	3	13	17	
22. Mittwoch	12	-	1	11	-	1	14	15	
23. Donnerstag	15	1	4	10	1	4	16	17	
24. Freitag	11	-	4	7	-	4	8	16	
25. Samstag	1	-	1	-	-	1	-	4	
26. Sonntag	2	-	-	2	-	-	5	3	
27. Montag	7	-	1	6	-	1	6	11	
28. Dienstag	5	-	-	5	-	-	6	8	
29. Mittwoch	5	-	-	5	-	-	5	12	
30. Donnerstag	10	-	1	9	-	1	10	15	
31. Freitag	15	1	-	14	1	-	14	21	
Zusammen:	261	5	45	211	5	52	260	374	
außerorts, einschließlich Autobahnen									
1. Mittwoch	3	-	1	2	-	1	5	5	
2. Donnerstag	4	-	1	3	-	1	5	10	
3. Freitag	7	1	3	3	1	3	8	9	
4. Samstag	9	-	3	6	-	4	10	17	
5. Sonntag	-	-	-	-	-	-	-	-	
6. Montag	6	-	-	6	-	-	6	8	
7. Dienstag	6	-	4	2	-	8	2	8	
8. Mittwoch	3	-	-	3	-	-	3	4	
9. Donnerstag	2	-	2	-	-	2	1	6	
10. Freitag	4	-	1	3	-	1	6	8	
11. Samstag	3	-	1	2	-	1	7	4	
12. Sonntag	2	-	1	1	-	1	1	5	
13. Montag	9	-	1	8	-	1	19	11	
14. Dienstag	2	-	1	1	-	1	2	3	
15. Mittwoch	3	-	1	2	-	1	2	3	
16. Donnerstag	-	-	-	-	-	-	-	3	
17. Freitag	5	-	2	3	-	4	5	5	
18. Samstag	8	-	1	7	-	1	10	10	
19. Sonntag	1	-	-	1	-	-	1	3	
20. Montag	3	-	1	2	-	1	2	7	
21. Dienstag	6	-	3	3	-	3	9	8	
22. Mittwoch	3	1	1	1	1	1	3	6	
23. Donnerstag	5	1	2	2	2	12	15	8	
24. Freitag	6	1	2	3	1	3	6	10	
25. Samstag	3	-	1	2	-	1	2	4	
26. Sonntag	3	-	2	1	-	3	3	3	
27. Montag	7	-	2	5	-	2	6	10	
28. Dienstag	6	-	1	5	-	1	5	8	
29. Mittwoch	5	-	1	4	-	1	7	6	
30. Donnerstag	5	-	2	3	-	2	6	10	
31. Freitag	5	-	2	3	-	3	5	8	
Zusammen:	134	4	43	87	5	63	162	210	

1) im engeren Sinne - Straftatbestand oder Ordnungswidrigkeit und gleichzeitig mindestens ein Kfz nicht mehr fahrbereit

Noch: 1. Straßenverkehrsunfälle und Verunglückte

Noch: 1.3 Nach Tagesdatum und Ortslagen

Tagesdatum	Unfälle mit Personenschaden	Davon mit			Verunglückte			Schwerwiegende Unfälle mit Sachschaden (i.e.S.) ¹⁾	Unfälle mit Personenschaden u. schwerw. Unfälle m. Sachschad. (i.e.S.) ¹⁾
		Getöteten	Schwer-	Leicht-	Getötete	Schwer-	Leicht-		
			verletzten			verletzte			
Januar 2020									
innerorts und außerorts									
1. Mittwoch	5	-	1	4	-	1	7	4	9
2. Donnerstag	12	-	3	9	-	3	12	10	22
3. Freitag	14	2	3	9	2	3	15	4	18
4. Samstag	15	-	4	11	-	5	16	10	25
5. Sonntag	1	-	1	-	-	1	-	2	3
6. Montag	13	-	1	12	-	1	12	5	18
7. Dienstag	13	-	5	8	-	9	9	7	20
8. Mittwoch	15	-	4	11	-	4	16	8	23
9. Donnerstag	18	-	5	13	-	5	15	13	31
10. Freitag	11	-	2	9	-	4	16	6	17
11. Samstag	9	-	2	7	-	2	14	4	13
12. Sonntag	4	1	1	2	1	1	2	6	10
13. Montag	19	-	5	14	-	5	29	4	23
14. Dienstag	8	-	3	5	-	3	8	3	11
15. Mittwoch	10	1	2	7	1	2	9	4	14
16. Donnerstag	21	-	1	20	-	1	23	9	30
17. Freitag	25	-	4	21	-	6	25	6	31
18. Samstag	14	-	3	11	-	7	14	5	19
19. Sonntag	6	-	-	6	-	-	6	3	9
20. Montag	12	-	4	8	-	5	10	6	18
21. Dienstag	19	-	6	13	-	6	22	6	25
22. Mittwoch	15	1	2	12	1	2	17	6	21
23. Donnerstag	20	2	6	12	3	16	31	5	25
24. Freitag	17	1	6	10	1	7	14	9	26
25. Samstag	4	-	2	2	-	2	2	4	8
26. Sonntag	5	-	2	3	-	3	8	1	6
27. Montag	14	-	3	11	-	3	12	7	21
28. Dienstag	11	-	1	10	-	1	11	5	16
29. Mittwoch	10	-	1	9	-	1	12	8	18
30. Donnerstag	15	-	3	12	-	3	16	10	25
31. Freitag	20	1	2	17	1	3	19	9	29
Zusammen:	395	9	88	298	10	115	422	189	584
auf Autobahnen									
1. Mittwoch	1	-	-	1	-	-	4	1	2
2. Donnerstag	2	-	-	2	-	-	3	5	7
3. Freitag	1	-	-	1	-	-	1	-	1
4. Samstag	3	-	1	2	-	1	5	6	9
5. Sonntag	-	-	-	-	-	-	-	-	-
6. Montag	4	-	-	4	-	-	4	-	4
7. Dienstag	2	-	2	-	-	4	-	2	4
8. Mittwoch	1	-	-	1	-	-	1	1	2
9. Donnerstag	1	-	1	-	-	1	1	2	3
10. Freitag	1	-	1	-	-	1	1	2	3
11. Samstag	-	-	-	-	-	-	-	1	1
12. Sonntag	1	-	1	-	-	1	-	2	3
13. Montag	1	-	-	1	-	-	2	-	1
14. Dienstag	-	-	-	-	-	-	-	-	-
15. Mittwoch	-	-	-	-	-	-	-	-	-
16. Donnerstag	-	-	-	-	-	-	-	-	-
17. Freitag	3	-	2	1	-	4	3	-	3
18. Samstag	1	-	-	1	-	-	1	-	1
19. Sonntag	-	-	-	-	-	-	-	2	2
20. Montag	-	-	-	-	-	-	-	-	-
21. Dienstag	1	-	1	-	-	1	2	-	1
22. Mittwoch	1	-	1	-	-	1	1	1	2
23. Donnerstag	1	-	-	1	-	-	1	-	1
24. Freitag	2	-	-	2	-	-	2	2	4
25. Samstag	-	-	-	-	-	-	-	1	1
26. Sonntag	1	-	1	-	-	2	2	-	1
27. Montag	-	-	-	-	-	-	-	2	2
28. Dienstag	-	-	-	-	-	-	-	1	1
29. Mittwoch	-	-	-	-	-	-	-	-	-
30. Donnerstag	2	-	1	1	-	1	4	1	3
31. Freitag	1	-	1	-	-	1	-	-	1
Zusammen:	31	-	13	18	-	18	38	32	63

1) im engeren Sinne - Straftatbestand oder Ordnungswidrigkeit und gleichzeitig mindestens ein Kfz nicht mehr fahrbereit

Noch: 1. Straßenverkehrsunfälle und Verunglückte

1.4 Nach Straßenkategorien und Ortslagen

Straßenart ----- Ortslage	Unfälle mit Personen- schaden	Verunglückte			Unfälle mit Personen- schaden	Verunglückte			
		Getötete	Schwer-	Leicht-		Getötete	Schwer-	Leicht-	
			verletzte				verletzte		
		Januar 2020				Januar 2019			
Autobahnen	31	-	18	38	42	-	9	57	
Bundesstraßen	81	3	26	94	87	1	15	112	
außerorts	38	2	12	49	36	1	9	47	
innerorts	43	1	14	45	51	-	6	65	
Landesstraßen	76	2	28	73	107	3	28	107	
außerorts	42	1	15	43	58	2	17	60	
innerorts	34	1	13	30	49	1	11	47	
Kreisstraßen	16	-	4	16	36	-	9	38	
außerorts	10	-	2	11	13	-	6	12	
innerorts	6	-	2	5	23	-	3	26	
Andere Straßen	191	5	39	201	165	1	26	184	
außerorts	13	2	16	21	7	-	4	7	
innerorts	178	3	23	180	158	1	22	177	
Insgesamt	395	10	115	422	437	5	87	498	
außerorts	134	5	63	162	156	3	45	183	
innerorts	261	5	52	260	281	2	42	315	
		Januar bis Januar 2020				Januar bis Januar 2019			
Autobahnen	31	-	18	38	42	-	9	57	
Bundesstraßen	81	3	26	94	87	1	15	112	
außerorts	38	2	12	49	36	1	9	47	
innerorts	43	1	14	45	51	-	6	65	
Landesstraßen	76	2	28	73	107	3	28	107	
außerorts	42	1	15	43	58	2	17	60	
innerorts	34	1	13	30	49	1	11	47	
Kreisstraßen	16	-	4	16	36	-	9	38	
außerorts	10	-	2	11	13	-	6	12	
innerorts	6	-	2	5	23	-	3	26	
Andere Straßen	191	5	39	201	165	1	26	184	
außerorts	13	2	16	21	7	-	4	7	
innerorts	178	3	23	180	158	1	22	177	
Insgesamt	395	10	115	422	437	5	87	498	
außerorts	134	5	63	162	156	3	45	183	
innerorts	261	5	52	260	281	2	42	315	

Noch: 1. Straßenverkehrsunfälle und Verunglückte

1.5 Nach Unfallarten und Ortslagen

Unfallart ----- Ortslage	Unfälle m. Personen- schaden	Verunglückte			Unfälle m. Personen- schaden	Verunglückte		
		Getötete	Schwer- verletzte	Leicht- verletzte		Getötete	Schwer- verletzte	Leicht- verletzte
		Januar 2020				Januar 2019		
Zusammenstoß mit and. Fahrzeug, das anfährt, anhält	24	-	1	29	20	-	3	30
außerorts	9	-	1	12	5	-	1	12
innerorts	15	-	-	17	15	-	2	18
vorausfährt oder wartet	65	-	10	79	54	1	3	73
außerorts	29	-	8	36	17	-	2	24
innerorts	36	-	2	43	37	1	1	49
seitlich in gleicher Richtung fährt	12	-	4	13	18	-	2	26
außerorts	4	-	1	8	11	-	1	19
innerorts	8	-	3	5	7	-	1	7
entgegenkommt	26	1	14	35	45	1	9	67
außerorts	10	1	4	20	22	1	8	27
innerorts	16	-	10	15	23	-	1	40
einbiegt oder kreuzt	111	2	22	131	100	1	20	119
außerorts	22	1	8	29	21	1	11	26
innerorts	89	1	14	102	79	-	9	93
Zus.stoß Fahrzeug / Fußgänger	49	2	16	36	60	1	12	49
außerorts	1	-	2	-	3	-	2	1
innerorts	48	2	14	36	57	1	10	48
Aufprall auf Hindernis	2	-	-	2	4	-	1	3
außerorts	2	-	-	2	3	-	-	3
innerorts	-	-	-	-	1	-	1	-
Abkommen von Fahrbahn n. rechts	44	3	31	45	57	-	16	49
außerorts	34	3	28	37	37	-	10	32
innerorts	10	-	3	8	20	-	6	17
Abkommen von Fahrbahn n. links	27	1	11	21	44	1	11	48
außerorts	20	-	9	17	31	1	7	34
innerorts	7	1	2	4	13	-	4	14
Unfall anderer Art	35	1	6	31	35	-	10	34
außerorts	3	-	2	1	6	-	3	5
innerorts	32	1	4	30	29	-	7	29
Insgesamt	395	10	115	422	437	5	87	498
außerorts	134	5	63	162	156	3	45	183
innerorts	261	5	52	260	281	2	42	315
		Januar bis Januar 2020				Januar bis Januar 2019		
Zusammenstoß mit and. Fahrzeug, das anfährt, anhält	24	-	1	29	20	-	3	30
außerorts	9	-	1	12	5	-	1	12
innerorts	15	-	-	17	15	-	2	18
vorausfährt oder wartet	65	-	10	79	54	1	3	73
außerorts	29	-	8	36	17	-	2	24
innerorts	36	-	2	43	37	1	1	49
seitlich in gleicher Richtung fährt	12	-	4	13	18	-	2	26
außerorts	4	-	1	8	11	-	1	19
innerorts	8	-	3	5	7	-	1	7
entgegenkommt	26	1	14	35	45	1	9	67
außerorts	10	1	4	20	22	1	8	27
innerorts	16	-	10	15	23	-	1	40
einbiegt oder kreuzt	111	2	22	131	100	1	20	119
außerorts	22	1	8	29	21	1	11	26
innerorts	89	1	14	102	79	-	9	93
Zus.stoß Fahrzeug / Fußgänger	49	2	16	36	60	1	12	49
außerorts	1	-	2	-	3	-	2	1
innerorts	48	2	14	36	57	1	10	48
Aufprall auf Hindernis	2	-	-	2	4	-	1	3
außerorts	2	-	-	2	3	-	-	3
innerorts	-	-	-	-	1	-	1	-
Abkommen von Fahrbahn n. rechts	44	3	31	45	57	-	16	49
außerorts	34	3	28	37	37	-	10	32
innerorts	10	-	3	8	20	-	6	17
Abkommen von Fahrbahn n. links	27	1	11	21	44	1	11	48
außerorts	20	-	9	17	31	1	7	34
innerorts	7	1	2	4	13	-	4	14
Unfall anderer Art	35	1	6	31	35	-	10	34
außerorts	3	-	2	1	6	-	3	5
innerorts	32	1	4	30	29	-	7	29
Insgesamt	395	10	115	422	437	5	87	498
außerorts	134	5	63	162	156	3	45	183
innerorts	261	5	52	260	281	2	42	315

Noch: 1. Straßenverkehrsunfälle und Verunglückte
1.6 Nach Unfalltypen und Ortslagen

Unfalltyp ----- Ortslage	Unfälle mit Personen- schaden	Verunglückte			Unfälle mit Personen- schaden	Verunglückte			
		Getötete	Schwer-	Leicht-		Getötete	Schwer-	Leicht-	
			verletzte				verletzte		
		Januar 2020				Januar 2019			
Fahrunfall	76	4	43	73	122	1	30	129	
außerorts	52	3	36	52	78	1	20	81	
innerorts	24	1	7	21	44	-	10	48	
Abbiegeunfall	38	-	10	39	40	-	4	46	
außerorts	5	-	3	5	3	-	-	5	
innerorts	33	-	7	34	37	-	4	41	
Einbiegen /Kreuzen-Unfall	96	2	22	112	94	1	21	113	
außerorts	21	1	6	29	20	1	11	25	
innerorts	75	1	16	83	74	-	10	88	
Überschreitenunfall	28	2	7	20	35	1	9	27	
außerorts	1	-	1	-	1	-	1	-	
innerorts	27	2	6	20	34	1	8	27	
Unfall durch ruhenden Verkehr	9	-	-	9	3	-	2	4	
außerorts	-	-	-	-	-	-	-	-	
innerorts	9	-	-	9	3	-	2	4	
Unfall im Längsverkehr	89	1	21	113	113	2	17	147	
außerorts	40	1	11	60	50	1	13	67	
innerorts	49	-	10	53	63	1	4	80	
Sonstiger Unfall	59	1	12	56	30	-	4	32	
außerorts	15	-	6	16	4	-	-	5	
innerorts	44	1	6	40	26	-	4	27	
Insgesamt	395	10	115	422	437	5	87	498	
außerorts	134	5	63	162	156	3	45	183	
innerorts	261	5	52	260	281	2	42	315	
		Januar bis Januar 2020				Januar bis Januar 2019			
Fahrunfall	76	4	43	73	122	1	30	129	
außerorts	52	3	36	52	78	1	20	81	
innerorts	24	1	7	21	44	-	10	48	
Abbiegeunfall	38	-	10	39	40	-	4	46	
außerorts	5	-	3	5	3	-	-	5	
innerorts	33	-	7	34	37	-	4	41	
Einbiegen /Kreuzen-Unfall	96	2	22	112	94	1	21	113	
außerorts	21	1	6	29	20	1	11	25	
innerorts	75	1	16	83	74	-	10	88	
Überschreitenunfall	28	2	7	20	35	1	9	27	
außerorts	1	-	1	-	1	-	1	-	
innerorts	27	2	6	20	34	1	8	27	
Unfall durch ruhenden Verkehr	9	-	-	9	3	-	2	4	
außerorts	-	-	-	-	-	-	-	-	
innerorts	9	-	-	9	3	-	2	4	
Unfall im Längsverkehr	89	1	21	113	113	2	17	147	
außerorts	40	1	11	60	50	1	13	67	
innerorts	49	-	10	53	63	1	4	80	
Sonstiger Unfall	59	1	12	56	30	-	4	32	
außerorts	15	-	6	16	4	-	-	5	
innerorts	44	1	6	40	26	-	4	27	
Insgesamt	395	10	115	422	437	5	87	498	
außerorts	134	5	63	162	156	3	45	183	
innerorts	261	5	52	260	281	2	42	315	

Noch: 1. Straßenverkehrsunfälle und Verunglückte

1.7 Nach Art der Verkehrsbeteiligung und Ortslagen *

Art der Verkehrsbeteiligung	Unfälle mit Personenschaden	Verunglückte			Schwerwiegende Unfälle mit Sachschaden (i.e.S.)	Unfälle mit Personenschaden	Verunglückte			Schwerwiegende Unfälle mit Sachschaden (i.e.S.)
		Getötete	Schw.-	Leicht-			Getötete	Schw.-	Leicht-	
			-verletzte	-verletzte				-verletzte		
		Januar 2020					Januar 2019			
					innerorts					
Unfälle insgesamt	261	5	52	260	113	281	2	42	315	135
darunter Unfälle mit Beteiligung von Fahrern von:										
Kraftködern mit Versicherungskennz. davon:	11	-	1	10	1	9	-	2	10	-
Mofas, Kleinkraftködern	10	-	1	9	-	9	-	2	10	-
E-Bikes	1	-	-	1	-	-	-	-	-	-
drei- und leichten vierrödigen Kfz	-	-	-	-	1	-	-	-	-	-
Kraftködern mit amtl. Kennzeichen	9	-	3	7	-	3	-	-	3	-
darunter:										
zweiödigen Kraftfahrzeugen	9	-	3	7	-	3	-	-	3	-
drei- und leichten vierrödigen Kfz	-	-	-	-	-	-	-	-	-	-
Personenkraftwagen	226	4	42	232	111	252	2	37	290	132
Wohnmobilen	-	-	-	-	-	-	-	-	-	-
Kraftomnibussen	5	-	1	5	1	8	-	-	11	-
Güterkraftfahrzeugen	30	-	5	28	12	26	-	3	30	17
darunter:										
Liefer- u. Lastkraftw. bis 3500 kg ¹⁾	17	-	3	15	9	15	-	1	19	14
Liefer- u. Lastkraftw. über 3500 kg ¹⁾	8	-	1	8	2	9	-	2	9	1
Sattelzugmaschinen	6	-	1	6	2	1	-	-	1	-
landwirtschaftlichen Zugmaschinen	3	-	-	3	-	1	-	-	1	2
Fahrrödern	63	1	10	55	-	46	1	6	41	-
darunter:										
Pedelecs	5	1	-	5	-	5	-	1	4	-
Fußgödern	57	3	16	43	-	60	1	11	52	-
darunter:										
Fußgödern mit Sport- und Spielgerät	-	-	-	-	-	-	-	-	-	-
					außerorts, einschließlich Autobahnen					
Unfälle insgesamt	134	5	63	162	76	156	3	45	183	170
darunter Unfälle mit Beteiligung von Fahrern von:										
Kraftködern mit Versicherungskennz. davon:	2	-	-	2	-	5	-	3	2	-
Mofas, Kleinkraftködern	2	-	-	2	-	5	-	3	2	-
E-Bikes	-	-	-	-	-	-	-	-	-	-
drei- und leichten vierrödigen Kfz	-	-	-	-	-	-	-	-	-	-
Kraftködern mit amtl. Kennzeichen	2	-	1	1	-	-	-	-	-	-
darunter:										
zweiödigen Kraftfahrzeugen	1	-	-	1	-	-	-	-	-	-
drei- und leichten vierrödigen Kfz	1	-	1	-	-	-	-	-	-	-
Personenkraftwagen	123	2	50	141	68	143	3	41	169	152
Wohnmobilen	-	-	-	-	-	1	-	1	-	1
Kraftomnibussen	2	2	9	15	-	2	1	1	3	-
Güterkraftfahrzeugen	17	-	5	21	21	34	2	7	37	39
darunter:										
Liefer- u. Lastkraftw. bis 3500 kg ¹⁾	6	-	2	8	11	18	1	3	23	19
Liefer- u. Lastkraftw. über 3500 kg ¹⁾	4	-	1	5	5	8	1	1	7	6
Sattelzugmaschinen	8	-	3	9	6	9	-	4	7	14
landwirtschaftlichen Zugmaschinen	1	1	-	-	-	-	-	-	-	-
Fahrrödern	7	1	3	3	-	1	-	1	-	-
darunter:										
Pedelecs	3	-	2	1	-	-	-	-	-	-
Fußgödern	2	-	3	-	-	3	-	2	1	1
darunter:										
Fußgödern mit Sport- und Spielgerät	1	-	1	-	-	-	-	-	-	-

*) Die Tabelle enthält Mehrfachzählungen, da bei einem Unfall mehrere Verkehrsbeteiligungsarten beteiligt sein können.

1) Ohne Liefer- und Lastkraftwagen mit Tankauflagen

Noch: 1. Straßenverkehrsunfälle und Verunglückte
 Noch: 1.7 Nach Art der Verkehrsbeteiligung und Ortslagen *

Art der Verkehrsbeteiligung	Unfälle mit Personenschaden	Verunglückte			Schwerwiegende Unfälle mit Sachschaden (i.e.S.)	Unfälle mit Personenschaden	Verunglückte			Schwerwiegende Unfälle mit Sachschaden (i.e.S.)	
		Getötete	Schw.-	Leicht-			Getötete	Schw.-	Leicht-		
			-verletzte	-verletzte				-verletzte			
		inner- und außerorts					Januar 2019				
Unfälle insgesamt	395	10	115	422	189	437	5	87	498	305	
darunter Unfälle mit Beteiligung von Fahrern von:											
Kraftträgern mit Versicherungskennz. davon:	13	-	1	12	1	14	-	5	12	-	
Mofas, Kleinkraftträgern	12	-	1	11	-	14	-	5	12	-	
E-Bikes	1	-	-	1	-	-	-	-	-	-	
drei- und leichten vierrädigen Kfz	-	-	-	-	1	-	-	-	-	-	
Kraftträgern mit amtl. Kennzeichen davon:	11	-	4	8	-	3	-	-	3	-	
zwei-rädigen Kraftfahrzeugen	10	-	3	8	-	3	-	-	3	-	
drei- und leichten vierrädigen Kfz	1	-	1	-	-	-	-	-	-	-	
Personenkraftwagen	349	6	92	373	179	395	5	78	459	284	
Wohnmobilen	-	-	-	-	-	-	-	-	-	-	
Kraftomnibussen	7	2	10	20	1	10	1	1	14	-	
Güterkraftfahrzeugen	47	-	10	49	33	60	2	10	67	56	
darunter:											
Liefer- u. Lastkraftw. bis 3500 kg ¹⁾	23	-	5	23	20	33	1	4	42	33	
Liefer- u. Lastkraftw. über 3500 kg ¹⁾	12	-	2	13	7	17	1	3	16	7	
Sattelzugmaschinen	14	-	4	15	8	10	-	4	8	14	
landwirtschaftlichen Zugmaschinen	4	1	-	3	-	1	-	-	1	2	
Fahrrädern	70	2	13	58	-	47	1	7	41	-	
darunter:											
Pedelets	8	1	2	6	-	5	-	1	4	-	
Fußgängern	59	3	19	43	-	63	1	13	53	1	
darunter:											
Fußgänger mit Sport- und Spielgerät	1	-	1	-	-	-	-	-	-	-	
		auf Autobahnen					Januar 2020				
Unfälle insgesamt	31	-	18	38	32	42	-	9	57	94	
darunter Unfälle mit Beteiligung von Fahrern von:											
Kraftträgern mit Versicherungskennz. davon:	-	-	-	-	-	-	-	-	-	-	
Mofas, Kleinkraftträgern	-	-	-	-	-	-	-	-	-	-	
E-Bikes	-	-	-	-	-	-	-	-	-	-	
drei- und leichten vierrädigen Kfz	-	-	-	-	-	-	-	-	-	-	
Kraftträgern mit amtl. Kennzeichen davon:	-	-	-	-	-	-	-	-	-	-	
zwei-rädigen Kraftfahrzeugen	-	-	-	-	-	-	-	-	-	-	
drei- und leichten vierrädigen Kfz	-	-	-	-	-	-	-	-	-	-	
Personenkraftwagen	26	-	16	33	26	34	-	7	46	79	
Wohnmobilen	-	-	-	-	-	1	-	1	-	1	
Kraftomnibussen	-	-	-	-	-	1	-	-	3	-	
Güterkraftfahrzeugen	11	-	4	12	10	17	-	5	20	30	
darunter:											
Liefer- u. Lastkraftw. bis 3500 kg ¹⁾	2	-	1	2	4	10	-	2	13	13	
Liefer- u. Lastkraftw. über 3500 kg ¹⁾	3	-	1	3	2	3	-	1	3	4	
Sattelzugmaschinen	8	-	3	9	5	7	-	4	5	13	
landwirtschaftlichen Zugmaschinen	-	-	-	-	-	-	-	-	-	-	
Fahrrädern	-	-	-	-	-	-	-	-	-	-	
darunter:											
Pedelets	-	-	-	-	-	-	-	-	-	-	
Fußgängern	-	-	-	-	-	-	-	-	-	-	
darunter:											
Fußgänger mit Sport- und Spielgerät	-	-	-	-	-	-	-	-	-	-	

*) Die Tabelle enthält Mehrfachzählungen, da bei einem Unfall mehrere Verkehrsbeteiligungsarten beteiligt sein können.
 1) Ohne Liefer- und Lastkraftwagen mit Tankauflagen

Noch: 1. Straßenverkehrsunfälle und Verunglückte

1.8 Nach Unfallkategorien und Ortslagen

Ortslage	Unfälle insgesamt	Unfälle mit Personenschaden	insgesamt	Verunglückte			Schwerwiegende Unfälle mit Sachschaden (i.e.S) ¹⁾	sonstige Sachschadensunfälle unter dem Einfluss berauschender Mittel ²⁾	übrige Sachschadensunfälle
				Getötete	Schwer-	Leicht-			
					verletzte				
Alle Unfälle									
Januar 2020									
Innerorts	2 897	261	317	5	52	260	113	24	2 499
Außerorts, ohne Autobahn	929	103	174	5	45	124	44	5	777
Auf Autobahnen	232	31	56	-	18	38	32	1	168
Innerorts und außerorts	4 058	395	547	10	115	422	189	30	3 444
Dagegen Januar 2019	4 673	437	590	5	87	498	305	30	3 901
Januar bis Januar 2020									
Innerorts	2 897	261	317	5	52	260	113	24	2 499
Außerorts, ohne Autobahn	929	103	174	5	45	124	44	5	777
Auf Autobahnen	232	31	56	-	18	38	32	1	168
Innerorts und außerorts	4 058	395	547	10	115	422	189	30	3 444
Dagegen Jan. bis Januar 2019	4 673	437	590	5	87	498	305	30	3 901
darunter Alkoholunfälle									
Januar 2020									
Innerorts	43	12	18	-	6	12	11	20	.
Außerorts, ohne Autobahn	15	6	8	-	1	7	5	4	.
Auf Autobahnen	2	1	1	-	-	1	-	1	.
Innerorts und außerorts	60	19	27	-	7	20	16	25	.
Dagegen Januar 2019	61	19	31	-	8	23	16	26	.
Januar bis Januar 2020									
Innerorts	43	12	18	-	6	12	11	20	.
Außerorts, ohne Autobahn	15	6	8	-	1	7	5	4	.
Auf Autobahnen	2	1	1	-	-	1	-	1	.
Innerorts und außerorts	60	19	27	-	7	20	16	25	.
Dagegen Jan. bis Januar 2019	61	19	31	-	8	23	16	26	.

1) im engeren Sinne - Straftatbestand oder Ordnungswidrigkeit und gleichzeitig mindestens ein Kfz nicht mehr fahrbereit

2) Unfallbeteiligter stand unter dem Einfluss berauschender Mittel und alle beteiligten Kfz waren fahrbereit.

2. Getötete und Verletzte

2.1 Nach Art der

Lfd. Nr.	Art der Verkehrsbeteiligung ----- Alter	Getötete				Schwerverletzte			
		Januar		Januar bis Januar		Januar		Januar bis Januar	
		2020	2019	2020	2019	2020	2019	2020	2019
1	Fahrer und Mitfahrer von Krafträdern mit Ver- sicherungskennzeichen davon:	-	-	-	-	1	4	1	4
2	Mofas, Kleinkrafträdern	-	-	-	-	1	4	1	4
3	E-Bikes	-	-	-	-	-	-	-	-
4	Drei- und leichten vierrädrigen Kfz	-	-	-	-	-	-	-	-
5	Krafträdern mit amtl. Kennzeichen davon:	-	-	-	-	4	-	4	-
6	zweirädrigen Kraft- fahrzeuge	-	-	-	-	3	-	3	-
7	drei- und leichten vierrädrigen Kfz	-	-	-	-	1	-	1	-
8	Personenkraftwagen darunter:	3	3	3	3	67	59	67	59
9	im Alter von 18 bis unter 25 Jahren	2	-	2	-	7	11	7	11
10	Wohnmobilen	-	-	-	-	-	-	-	-
11	Bussen	2	-	2	-	10	-	10	-
12	Güterkraftfahrzeugen darunter:	-	-	-	-	2	5	2	5
13	Liefer- und Last- kraftwagen mit zuläss. Gesamtgewicht <= 3,5 t	-	-	-	-	1	3	1	3
14	Liefer- und Last- kraftwagen mit zuläss. Gesamtgewicht > 3,5 t	-	-	-	-	-	1	-	1
15	Sattelzugmaschinen	-	-	-	-	1	-	1	-
16	landwirtschaftlichen Zugmaschinen	-	-	-	-	-	-	-	-
17	übrigen Kraftfahrzeugen	-	-	-	-	-	-	-	-
18	Kraftfahrzeugen zus.	5	3	5	3	84	68	84	68
19	Fahrrädern darunter:	2	1	2	1	13	6	13	6
20	Pedelecs	1	-	1	-	2	1	2	1
21	unter 15 Jahren	-	-	-	-	1	1	1	1
22	anderen Fahrzeugen	-	-	-	-	-	-	-	-
23	Fußgänger darunter:	3	1	3	1	18	13	18	13
24	Fußgänger mit Sport- oder Spielgerät	-	-	-	-	1	-	1	-
25	unter 15 Jahren	-	-	-	-	2	2	2	2
26	65 Jahre und mehr	3	1	3	1	11	3	11	3
27	Andere Personen	-	-	-	-	-	-	-	-
28	Insgesamt darunter:	10	5	10	5	115	87	115	87
29	unter 15 Jahren	2	-	2	-	15	3	15	3
30	65 Jahre und mehr	3	2	3	2	30	24	30	24

**im Straßenverkehr
Verkehrsbeteiligung**

Leichtverletzte				Verunglückte insgesamt				Lfd. Nr.
Januar		Januar bis Januar		Januar		Januar bis Januar		
2020	2019	2020	2019	2020	2019	2020	2019	
12	12	12	12	13	16	13	16	1
11	12	11	12	12	16	12	16	2
1	-	1	-	1	-	1	-	3
-	-	-	-	-	-	-	-	4
6	3	6	3	10	3	10	3	5
6	3	6	3	9	3	9	3	6
-	-	-	-	1	-	1	-	7
275	353	275	353	345	415	345	415	8
41	60	41	60	50	71	50	71	9
-	-	-	-	-	-	-	-	10
13	9	13	9	25	9	25	9	11
14	26	14	26	16	31	16	31	12
9	20	9	20	10	23	10	23	13
1	3	1	3	1	4	1	4	14
3	2	3	2	4	2	4	2	15
1	-	1	-	1	-	1	-	16
3	-	3	-	3	-	3	-	17
324	403	324	403	413	474	413	474	18
56	38	56	38	71	45	71	45	19
5	4	5	4	8	5	8	5	20
6	3	6	3	7	4	7	4	21
5	5	5	5	5	5	5	5	22
37	50	37	50	58	64	58	64	23
-	-	-	-	1	-	1	-	24
7	8	7	8	9	10	9	10	25
7	12	7	12	21	16	21	16	26
-	2	-	2	-	2	-	2	27
422	498	422	498	547	590	547	590	28
40	35	40	35	57	38	57	38	29
59	54	59	54	92	80	92	80	30

Noch: 2. Getötete und Verletzte im Straßenverkehr

2.2 Nach Art der Verkehrsbeteiligung, Altersgruppen und Geschlecht

Alter von ... bis unter ... Jahren ----- Geschlecht	Verunglückte insgesamt	Darunter				Verunglückte insgesamt	Darunter			
		Fahrer und Mitfahrer von			Fußgänger		Fahrer und Mitfahrer von			Fußgänger
		Personenkraftwagen	Kraft-rädern mit amtlichem Kennzeichen ¹⁾	Fahr-rädern ²⁾			Personenkraftwagen	Kraft-rädern mit amtlichem Kennzeichen ¹⁾	Fahr-rädern ²⁾	
		Januar 2020					Januar 2019			
unter 15	57	18	-	7	9	38	19	-	4	10
männlich	29	8	-	5	4	18	9	-	3	5
weiblich	28	10	-	2	5	20	10	-	1	5
15 - 18	34	13	7	4	2	14	4	2	1	-
männlich	26	7	7	3	1	8	1	1	-	-
weiblich	8	6	-	1	1	6	3	1	1	-
18 - 21	39	28	1	3	5	58	44	-	4	3
männlich	25	17	1	3	3	27	18	-	3	-
weiblich	14	11	-	-	2	31	26	-	1	3
21 - 25	29	22	-	4	2	37	27	-	2	4
männlich	20	17	-	1	1	16	10	-	2	1
weiblich	9	5	-	3	1	21	17	-	-	3
25 - 35	83	60	-	13	6	87	62	-	7	5
männlich	46	32	-	9	2	55	37	-	4	2
weiblich	37	28	-	4	4	32	25	-	3	3
35 - 45	61	43	-	10	4	105	84	1	10	4
männlich	34	20	-	8	2	54	38	1	8	2
weiblich	27	23	-	2	2	51	46	-	2	2
45 - 55	75	55	-	11	1	82	61	-	2	10
männlich	39	29	-	5	-	37	26	-	-	5
weiblich	36	26	-	6	1	45	35	-	2	5
55 - 65	77	48	2	11	8	88	60	-	7	12
männlich	43	19	2	9	5	50	32	-	2	7
weiblich	34	29	-	2	3	38	28	-	5	5
65 und mehr	92	58	-	8	21	80	53	-	8	16
männlich	43	30	-	5	6	49	36	-	5	6
weiblich	49	28	-	3	15	31	17	-	3	10
Zusammen	547	345	10	71	58	589	414	3	45	64
männlich	305	179	10	48	24	314	207	2	27	28
weiblich	242	166	-	23	34	275	207	1	18	36
Ohne Angabe	-	-	-	-	-	1	1	-	-	-
Insgesamt	547	345	10	71	58	590	415	3	45	64

1) Einschl. drei- und leichten vierrädigen Kfz.

2) Einschl. Pedelegs.

3. An Straßenverkehrsunfällen beteiligte Fahrzeugführer und Fußgänger

3.1. Beteiligte nach Art der Verkehrsbeteiligung

Art der Verkehrsbeteiligung ----- Alter	Unfälle mit Personenschaden	Schwerwiegende Unfälle mit Sachschaden (i.e.S.) ¹⁾	Unfälle mit Personenschaden	Schwerwiegende Unfälle mit Sachschaden (i.e.S.) ¹⁾	Unfälle mit Personenschaden	Schwerwiegende Unfälle mit Sachschaden (i.e.S.) ¹⁾	Unfälle mit Personenschaden	Schwerwiegende Unfälle mit Sachschaden (i.e.S.) ¹⁾
	Januar				Januar bis Januar			
	2020		2019		2020		2019	
Fahrer von								
Krafträdern mit Versicherungskennzeichen	13	1	14	-	13	1	14	-
davon:								
Mofas, Kleinkrafträdern	12	-	14	-	12	-	14	-
E-Bikes	1	-	-	-	1	-	-	-
Drei- und leichten vierrädigen Kfz	-	1	-	-	-	1	-	-
Krafträdern mit amtl. Kennzeichen	11	-	3	-	11	-	3	-
davon:								
zwei- und drei- und leichten vierrädigen Kfz	10	-	3	-	10	-	3	-
Personenkraftwagen	504	300	590	421	504	300	590	421
darunter:								
18 bis 24 Jahre	60	38	76	68	60	38	76	68
Wohnmobilen	-	-	1	1	-	-	1	1
Bussen	7	1	10	-	7	1	10	-
Güterkraftfahrzeugen	52	37	67	62	52	37	67	62
darunter:								
Liefer- und Lastkraftwagen mit zuläss. Gesamtgewicht <= 3,5 t	24	20	35	34	24	20	35	34
Liefer- und Lastkraftwagen mit zuläss. Gesamtgewicht > 3,5 t	12	7	17	7	12	7	17	7
Sattelzugmaschinen	15	10	12	17	15	10	12	17
landwirtschaftlichen Zugmaschinen	4	-	1	2	4	-	1	2
übrigen Kraftfahrzeugen	4	1	1	-	4	1	1	-
Kraftfahrzeugen zusammen	595	340	687	486	595	340	687	486
darunter flüchtig	28	24	38	28	28	24	38	28
Fahrrädern	72	-	50	-	72	-	50	-
darunter:								
Pedelecs	8	-	5	-	8	-	5	-
unter 15 Jahren	7	-	4	-	7	-	4	-
anderen Fahrzeugen	10	7	6	13	10	7	6	13
Fußgänger	63	-	65	1	63	-	65	1
darunter:								
Fußgänger mit Sport- oder Spielgerät	1	-	-	-	1	-	-	-
unter 15 Jahren	11	-	10	-	11	-	10	-
65 Jahre und mehr	22	-	16	-	22	-	16	-
Andere Personen	-	-	2	-	-	-	2	-
Insgesamt	740	347	810	500	740	347	810	500
darunter:								
unter 15 Jahren	18	-	14	-	18	-	14	-
65 Jahre und mehr	129	73	103	43	129	73	103	43

1) im engeren Sinne - Straftatbestand oder Ordnungswidrigkeit und gleichzeitig mindestens ein Kfz nicht mehr fahrbereit

Noch: 3. An Straßenverkehrsunfällen beteiligte Fahrzeugführer und Fußgänger

3.2 Beteiligte an Unfällen mit Personenschaden nach Art der Verkehrsbeteiligung, Altersgruppen und Geschlecht

Alter von ... bis unter ... Jahren ----- Geschlecht	Insgesamt	Darunter				Insgesamt	Darunter			
		Fahrer von			Fußgänger		Fahrer von			Fußgänger
		Personenkraftwagen	Kraft-rädern mit amtlichem Kennzeichen ¹⁾	Fahr-rädern ²⁾			Personenkraftwagen	Kraft-rädern mit amtlichem Kennzeichen ¹⁾	Fahr-rädern ²⁾	
Januar 2020					Januar 2019					
unter 15	18	-	-	7	11	14	-	-	4	10
männlich	10	-	-	5	5	8	-	-	3	5
weiblich	8	-	-	2	6	6	-	-	1	5
15 - 18	22	2	6	4	2	9	-	2	1	-
männlich	18	-	6	3	1	7	-	1	-	-
weiblich	4	2	-	1	1	2	-	1	1	-
18 - 21	43	31	1	3	5	59	45	-	4	3
männlich	31	21	1	3	3	32	23	-	3	-
weiblich	12	10	-	-	2	27	22	-	1	3
21 - 25	38	29	-	4	2	40	31	-	2	4
männlich	26	21	-	1	1	20	15	-	2	1
weiblich	12	8	-	3	1	20	16	-	-	3
25 - 35	124	91	1	13	8	131	100	-	9	5
männlich	69	47	-	9	3	79	55	-	6	2
weiblich	55	44	1	4	5	52	45	-	3	3
35 - 45	110	80	1	10	4	149	118	1	10	5
männlich	64	39	-	8	2	85	61	1	8	2
weiblich	46	41	1	2	2	64	57	-	2	3
45 - 55	113	77	-	11	1	131	97	-	2	10
männlich	71	43	-	5	-	79	54	-	-	5
weiblich	42	34	-	6	1	52	43	-	2	5
55 - 65	120	79	2	11	8	149	106	-	7	12
männlich	80	45	2	9	5	97	64	-	2	7
weiblich	40	34	-	2	3	52	42	-	5	5
65 und mehr	129	96	-	8	22	103	75	-	8	16
männlich	87	72	-	5	7	75	60	-	5	6
weiblich	42	24	-	3	15	28	15	-	3	10
Zusammen	717	485	11	71	63	785	572	3	47	65
männlich	456	288	9	48	27	482	332	2	29	28
weiblich	261	197	2	23	36	303	240	1	18	37
Ohne Angabe	23	19	-	1	-	25	18	-	3	-
Insgesamt	740	504	11	72	63	810	590	3	50	65

1) Einschl. drei- und leichten vierradrigen Kfz.

2) Einschl. Pedelects.

Noch 3. An Straßenverkehrsunfällen beteiligte Fahrzeugführer und Fußgänger

3.3 Hauptverursacher nach Art der Verkehrsbeteiligung und Altersgruppen

Art der Verkehrsbeteiligung ----- Alter	Unfälle mit Personenschaden	Verunglückte			Schwerwiegende Unfälle mit Sachschaden (i.e.S.) ¹⁾	Unfälle mit Personenschaden	Verunglückte			Schwerwiegende Unfälle mit Sachschaden (i.e.S.) ¹⁾
		Getötete	Schw.-	Leicht-			Getötete	Schw.-	Leicht-	
			verletzte					verletzte		
	Januar 2020					Januar 2019				
Fahrer von										
Krafträdern mit Versicherungskennzeichen	4	-	-	4	-	2	-	1	2	-
davon:										
Mofas, Kleinkrafträdern	4	-	-	4	-	2	-	1	2	-
E-Bikes	-	-	-	-	-	-	-	-	-	-
Drei- und leichten vierrädrigen Kfz	-	-	-	-	-	-	-	-	-	-
Krafträdern mit amtl. Kennzeichen	5	-	3	2	-	3	-	-	3	-
davon:										
zwei- und drei- und leichten vierrädrigen Kfz	4	-	2	2	-	3	-	-	3	-
Personenkraftwagen	304	5	87	329	162	361	5	74	422	259
darunter:										
18 bis 24 Jahre	46	2	11	51	24	55	-	13	73	47
Wohnmobilen	-	-	-	-	-	-	-	-	-	-
Bussen	2	2	9	14	-	3	-	-	3	-
Güterkraftfahrzeugen	32	-	7	33	21	44	-	5	50	34
darunter:										
Liefer- und Lastkraftwagen mit zuläss. Gesamtgewicht <= 3,5 t	17	-	5	16	12	27	-	1	36	20
Liefer- und Lastkraftwagen mit zuläss. Gesamtgewicht > 3,5 t	6	-	-	8	4	8	-	-	9	5
Sattelzugmaschinen	8	-	2	8	5	6	-	3	3	7
landwirtschaftlichen Zugmaschinen	2	1	-	1	-	1	-	-	1	1
übrigen Kraftfahrzeugen	3	-	1	3	-	-	-	-	-	-
Kraftfahrzeugen zusammen	352	8	107	386	183	414	5	80	481	294
darunter flüchtig	26	-	4	22	24	38	-	7	36	27
Fahrrädern	26	1	4	23	-	17	-	6	12	-
darunter:										
Pedelecs	5	1	1	4	-	3	-	1	2	-
unter 15 Jahren	3	-	-	3	-	2	-	1	1	-
anderen Fahrzeugen	3	-	1	2	6	1	-	-	1	10
Fußgänger	14	1	3	11	-	5	-	1	4	1
darunter:										
Fußgänger mit Sport- oder Spielgerät	-	-	-	-	-	-	-	-	-	-
unter 15 Jahren	3	-	1	2	-	2	-	1	1	-
65 Jahre und mehr	4	1	2	1	-	1	-	-	1	-
Andere Personen	-	-	-	-	-	-	-	-	-	-
Insgesamt	395	10	115	422	189	437	5	87	498	305
darunter:										
unter 15 Jahren	6	-	1	5	-	4	-	2	2	-
65 Jahre und mehr	69	1	23	71	43	66	2	23	62	25

1) im engeren Sinne - Straftatbestand oder Ordnungswidrigkeit und gleichzeitig mindestens ein Kfz nicht mehr fahrbereit

4. Ursachen von Straßenverkehrsunfällen

4.1 Fehlverhalten der Fahrzeugführer bei Straßenverkehrsunfällen mit Personenschaden

Ursache	Insgesamt	Darunter			Insgesamt	Darunter		
		Personenkraftwagen	Krafträder mit amtlichen Kennzeichen ¹⁾	Fahrräder ²⁾		Personenkraftwagen	Krafträder mit amtlichen Kennzeichen ¹⁾	Fahrräder ²⁾
	Januar 2020				Januar 2019			
Insgesamt	462	372	6	30	535	439	3	21
Verkehrstüchtigkeit	35	30	-	2	22	20	-	1
darunter								
Alkoholeinfluss	18	15	-	2	17	15	-	1
Einfluss anderer berauschender Mittel (z.B. Drogen, Rauschgift)	8	8	-	-	2	2	-	-
Straßenbenutzung	14	10	-	1	29	19	-	4
Geschwindigkeit	72	65	1	3	129	102	3	6
Abstand	61	53	-	1	51	42	-	-
Überholen	20	16	-	1	27	20	-	-
Vorbeifahren	-	-	-	-	1	1	-	-
Nebeneinanderfahren	5	4	-	-	5	3	-	-
Vorfahrt/Vorrang	80	68	1	1	81	73	-	1
Abbiegen, Wenden, Rückwärtsfahren, Ein- und Anfahren	63	46	-	7	37	33	-	2
Falsches Verhalten gegenüber Fußgängern	34	28	-	-	43	41	-	1
darunter								
an Überwegen, Furten	8	7	-	-	12	12	-	-
Ruhender Verkehr, Verkehrssicherung	3	1	-	-	2	1	-	-
Nichtbeachten der Beleuchtungsvorschriften	-	-	-	-	-	-	-	-
Ladung, Besetzung	1	-	-	1	-	-	-	-
Andere Fehler beim Fahrzeugführer	71	50	4	11	108	84	-	6
	Januar bis Januar 2020				Januar bis Januar 2019			
Insgesamt	462	372	6	30	535	439	3	21
Verkehrstüchtigkeit	35	30	-	2	22	20	-	1
darunter								
Alkoholeinfluss	18	15	-	2	17	15	-	1
Einfluss anderer berauschender Mittel (z.B. Drogen, Rauschgift)	8	8	-	-	2	2	-	-
Straßenbenutzung	14	10	-	1	29	19	-	4
Geschwindigkeit	72	65	1	3	129	102	3	6
Abstand	61	53	-	1	51	42	-	-
Überholen	20	16	-	1	27	20	-	-
Vorbeifahren	-	-	-	-	1	1	-	-
Nebeneinanderfahren	5	4	-	-	5	3	-	-
Vorfahrt/Vorrang	80	68	1	1	81	73	-	1
Abbiegen, Wenden, Rückwärtsfahren, Ein- und Anfahren	63	46	-	7	37	33	-	2
Falsches Verhalten gegenüber Fußgängern	34	28	-	-	43	41	-	1
darunter								
an Überwegen, Furten	8	7	-	-	12	12	-	-
Ruhender Verkehr, Verkehrssicherung	3	1	-	-	2	1	-	-
Nichtbeachten der Beleuchtungsvorschriften	-	-	-	-	-	-	-	-
Ladung, Besetzung	1	-	-	1	-	-	-	-
Andere Fehler beim Fahrzeugführer	71	50	4	11	108	84	-	6

Noch: 4. Ursachen von Straßenverkehrsunfällen

4.2. Straßenverkehrsunfälle und Verunglückte nach Unfallursachen *)

Ursache ----- Ortslage	Unfälle mit Per- sonen- schaden	Verunglückte			Schwer- wiegende Unfälle mit Sach- schaden (i.e.S.)	Unfälle mit Per- sonen- schaden	Verunglückte			Schwer- wiegende Unfälle mit Sach- schaden (i.e.S.)
		Getö- tete	Schw.-	Leicht-			Getö- tete	Schw.-	Leicht-	
			verletzte					verletzte		
	Januar 2020					Januar 2019				
Fehlverhalten der Fahrzeugführer										
Alkoholeinfluss	18	-	6	20	16	17	-	8	21	15
innerorts	11	-	5	12	11	10	-	3	14	8
außerorts	7	-	1	8	5	7	-	5	7	7
Einfluss anderer berauschender Mittel (z.B. Drogen, Rauschgift)	8	-	3	9	4	2	-	1	2	5
innerorts	5	-	2	6	4	1	-	1	-	2
außerorts	3	-	1	3	-	1	-	-	2	3
Übermüdung	1	-	3	-	4	1	-	-	2	2
innerorts	-	-	-	-	2	1	-	-	2	-
außerorts	1	-	3	-	2	-	-	-	-	2
Sonstige körperliche oder geistige Mängel	8	-	2	8	3	2	-	2	-	-
innerorts	3	-	-	4	1	1	-	1	-	-
außerorts	5	-	2	4	2	1	-	1	-	-
Benutzung der falschen Fahrbahn (auch Richtungsfahrbahn) oder verbotswidrige Benutzung anderer Straßenteile	3	-	1	2	2	4	-	-	4	-
innerorts	1	-	-	1	-	4	-	-	4	-
außerorts	2	-	1	1	2	-	-	-	-	-
Verstoß gegen das Rechtsfahrgebot	11	-	3	16	13	25	-	9	24	15
innerorts	6	-	-	6	7	13	-	1	15	11
außerorts	5	-	3	10	6	12	-	8	9	4
Nicht angepasste Geschwindigkeit mit gleichzeitigem Überschreiten der zulässigen Höchstgeschwindigkeit	2	1	-	2	-	2	1	1	1	-
innerorts	2	1	-	2	-	-	-	-	-	-
außerorts	-	-	-	-	-	2	1	1	1	-
Nicht angepasste Geschwindigkeit in anderen Fällen	70	2	31	75	45	126	2	31	140	160
innerorts	16	-	7	19	14	44	-	10	50	36
außerorts	54	2	24	56	31	82	2	21	90	124
Ungenügender Sicherheitsabstand	59	-	8	75	6	48	-	4	71	14
innerorts	31	-	1	39	3	33	-	3	46	2
außerorts	28	-	7	36	3	15	-	1	25	12
Starkes Bremsen des Vorausfahrenden ohne zwingenden Grund	2	-	-	2	1	3	-	1	3	3
innerorts	1	-	-	1	1	3	-	1	3	-
außerorts	1	-	-	1	-	-	-	-	-	3
Unzulässiges Rechtsüberholen	1	-	-	1	-	-	-	-	-	1
innerorts	1	-	-	1	-	-	-	-	-	-
außerorts	-	-	-	-	-	-	-	-	-	1
Überholen trotz Gegenverkehrs	3	-	-	4	2	3	1	2	1	1
innerorts	1	-	-	2	1	-	-	-	-	-
außerorts	2	-	-	2	1	3	1	2	1	1
Überholen trotz unklarer Verkehrslage	1	-	-	1	2	4	-	-	5	4
innerorts	1	-	-	1	1	2	-	-	3	-
außerorts	-	-	-	-	1	2	-	-	2	4
Überholen trotz unzureichender Sichtverhältnisse	1	-	-	1	-	1	-	-	1	-
innerorts	1	-	-	1	-	-	-	-	-	-
außerorts	-	-	-	-	-	1	-	-	1	-
Überholen ohne Beachtung des nachfolgenden Verkehrs und/oder ohne rechtzeitige und deutliche Ankündigung des Ausschlerens	3	-	1	4	5	8	-	2	10	6
innerorts	-	-	-	-	1	-	-	-	-	-
außerorts	3	-	1	4	4	8	-	2	10	6

*) Die Tabelle enthält Mehrfachzählungen, weil bei einem Unfall bis zu acht Ursachen eingetragen werden.

Noch: 4. Ursachen von Straßenverkehrsunfällen
 Noch: 4.2. Straßenverkehrsunfälle und Verunglückte nach Unfallursachen *)

Ursache ----- Ortslage	Unfälle mit Per- sonen- schaden	Verunglückte			Schwer- wiegende Unfälle mit Sach- schaden (i.e.S.)	Unfälle mit Per- sonen- schaden	Verunglückte			Schwer- wiegende Unfälle mit Sach- schaden (i.e.S.)
		Getö- tete	Schw.-	Leicht-			Getö- tete	Schw.-	Leicht-	
			verletzte					verletzte		
	Januar 2020					Januar 2019				
noch: Fehlverhalten der Fahrzeugführer										
Fehler beim Wiedereinordnen n. rechts	3	1	1	1	2	-	-	-	-	2
innerorts	2	1	1	-	-	-	-	-	-	-
außerorts	1	-	-	1	2	-	-	-	-	2
Sonstige Fehler beim Überholen (z.B. ohne genügenden Seitenabstand)	8	-	2	7	1	9	-	-	12	4
innerorts	5	-	-	5	-	5	-	-	6	-
außerorts	3	-	2	2	1	4	-	-	6	4
Fehler beim Überholtwerden	-	-	-	-	-	2	-	-	4	1
innerorts	-	-	-	-	-	-	-	-	-	-
außerorts	-	-	-	-	-	2	-	-	4	1
Nichtbeachten des Vorranges entgegenkommender Fahrzeuge beim Vorbeifahren an haltenden Fahrzeugen, Absperrungen oder Hindernissen	-	-	-	-	-	-	-	-	-	-
innerorts	-	-	-	-	-	-	-	-	-	-
außerorts	-	-	-	-	-	-	-	-	-	-
Nichtbeachten des nachfolgenden Verkehrs beim Vorbeifahren an haltenden Fahrzeugen, Absperrungen oder Hindernissen und/oder ohne rechtzeitige und deutliche Ankündigung des Ausscherens	-	-	-	-	-	1	-	-	1	-
innerorts	-	-	-	-	-	1	-	-	1	-
außerorts	-	-	-	-	-	-	-	-	-	-
Nebeneinanderfahren, fehlerhaftes Wechseln des Fahrstreifens beim Nebeneinanderfahren oder Nichtbeachten des Reißverschlussverfahrens	5	-	2	3	2	5	-	2	3	9
innerorts	3	-	1	2	1	1	-	-	1	-
außerorts	2	-	1	1	1	4	-	2	2	9
Nichtbeachten der Regel "rechts vor links"	7	-	-	7	4	5	-	-	6	7
innerorts	7	-	-	7	4	5	-	-	6	7
außerorts	-	-	-	-	-	-	-	-	-	-
Nichtbeachten der die Vorfahrt regelnden Verkehrszeichen	49	1	14	52	50	64	1	14	82	47
innerorts	37	-	11	40	40	46	-	3	60	42
außerorts	12	1	3	12	10	18	1	11	22	5
Nichtbeachten der Vorfahrt des durchgehenden Verkehrs auf Autobahnen oder Kraftfahrstraßen	-	-	-	-	-	-	-	-	-	2
innerorts	-	-	-	-	-	-	-	-	-	-
außerorts	-	-	-	-	-	-	-	-	-	2
Nichtbeachten der Vorfahrt durch Fahrzeuge, die aus Feld- und Waldwegen kommen	1	-	-	1	-	-	-	-	-	-
innerorts	1	-	-	1	-	-	-	-	-	-
außerorts	-	-	-	-	-	-	-	-	-	-
Nichtbeachten der Verkehrsregelung durch Polizeibeamte oder Lichtzeichen	20	-	5	28	5	8	-	2	12	4
innerorts	15	-	2	18	4	7	-	2	11	3
außerorts	5	-	3	10	1	1	-	-	1	1
Nichtbeachten des Vorranges entgegenkommender Fahrzeuge	3	-	-	4	2	3	-	1	2	1
innerorts	2	-	-	2	2	3	-	1	2	1
außerorts	1	-	-	2	-	-	-	-	-	-
Nichtbeachten des Vorranges von Schienenfahrzeugen an Bahnübergängen	-	-	-	-	-	1	-	1	-	1
innerorts	-	-	-	-	-	1	-	1	-	1
außerorts	-	-	-	-	-	-	-	-	-	-
Fehler beim Abbiegen	25	-	7	31	18	16	-	1	21	16
innerorts	22	-	5	27	14	12	-	1	14	13
außerorts	3	-	2	4	4	4	-	-	7	3

*) Die Tabelle enthält Mehrfachzählungen, weil bei einem Unfall bis zu acht Ursachen eingetragen werden.

Noch: 4. Ursachen von Straßenverkehrsunfällen
 Noch: 4.2. Straßenverkehrsunfälle und Verunglückte nach Unfallursachen *)

Ursache ----- Ortslage	Unfälle mit Per- sonen- schaden	Verunglückte			Schwer- wiegende Unfälle mit Sach- schaden (i.e.S.)	Unfälle mit Per- sonen- schaden	Verunglückte			Schwer- wiegende Unfälle mit Sach- schaden (i.e.S.)
		Getö- tete	Schw.- verletzte	Leicht-			Getö- tete	Schw.- verletzte	Leicht-	
	Januar 2020					Januar 2019				
noch: Fehlverhalten der Fahrzeugführer										
Fehler b. Wenden o. Rückwärtsfahren	16	1	5	13	12	7	-	1	7	4
innerorts	15	1	3	13	10	7	-	1	7	2
außerorts	1	-	2	-	2	-	-	-	-	2
Fehler beim Einfahren in den fließenden Verkehr (z.B. aus einem Grundstück, von einem anderen Straßenteil oder beim										
Anfahren vom Fahrbahnrand)	10	-	2	9	3	10	-	-	12	3
innerorts	9	-	2	8	2	10	-	-	12	3
außerorts	1	-	-	1	1	-	-	-	-	-
Falsches Verhalten gegenüber Fußgängern										
- an Fußgängerüberwegen	4	-	-	4	-	10	-	4	7	-
innerorts	4	-	-	4	-	10	-	4	7	-
außerorts	-	-	-	-	-	-	-	-	-	-
- an Fußgängerfurten	3	-	1	2	-	2	-	-	2	-
innerorts	3	-	1	2	-	2	-	-	2	-
außerorts	-	-	-	-	-	-	-	-	-	-
- beim Abbiegen	8	-	3	5	-	13	-	3	10	-
innerorts	8	-	3	5	-	13	-	3	10	-
außerorts	-	-	-	-	-	-	-	-	-	-
- an Haltestellen (auch haltenden Schulbussen mit eingeschaltetem Warnblinklicht)										
innerorts	1	-	-	1	-	-	-	-	-	-
außerorts	1	-	-	1	-	-	-	-	-	-
- an anderen Stellen	17	2	3	12	-	18	-	1	17	-
innerorts	16	2	2	12	-	17	-	1	16	-
außerorts	1	-	1	-	-	1	-	-	1	-
Unzulässiges Halten oder Parken	1	-	-	1	1	-	-	-	-	-
innerorts	-	-	-	-	1	-	-	-	-	-
außerorts	1	-	-	1	-	-	-	-	-	-
Mangelnde Sicherung haltender oder liegendegebliebener Fahrzeuge und von Unfallstellen sowie Schulbussen, bei denen										
Kinder ein- oder aussteigen	2	-	-	2	-	2	-	1	2	1
innerorts	1	-	-	1	-	-	-	-	-	-
außerorts	1	-	-	1	-	2	-	1	2	1
Verkehrswidriges Verhalten beim Ein- oder Aussteigen, Be- oder Entladen										
innerorts	-	-	-	-	-	-	-	-	-	-
außerorts	-	-	-	-	-	-	-	-	-	-
Nichtbeachten der Beleuchtungsvorschriften										
innerorts	-	-	-	-	-	-	-	-	-	-
außerorts	-	-	-	-	-	-	-	-	-	-
Überladung, Überbesetzung										
innerorts	-	-	-	-	-	-	-	-	-	-
außerorts	-	-	-	-	-	-	-	-	-	-
Unzureichend gesicherte Ladung oder Fahrzeugzubehörteile										
innerorts	1	-	-	1	4	-	-	-	-	3
außerorts	1	-	-	1	-	-	-	-	-	-
Andere Fehler beim Fahrzeugführer	71	3	32	75	24	106	2	25	115	60
innerorts	44	1	9	40	10	66	2	14	68	18
außerorts	27	2	23	35	14	40	-	11	47	42

*) Die Tabelle enthält Mehrfachzählungen, weil bei einem Unfall bis zu acht Ursachen eingetragen werden.

Noch: 4. Ursachen von Straßenverkehrsunfällen
 Noch: 4.2. Straßenverkehrsunfälle und Verunglückte nach Unfallursachen *)

Ursache ----- Ortslage	Unfälle mit Per- sonen- schaden	Verunglückte			Schwer- wiegende Unfälle mit Sach- schaden (i.e.S.)	Unfälle mit Per- sonen- schaden	Verunglückte			Schwer- wiegende Unfälle mit Sach- schaden (i.e.S.)
		Getö- tete	Schw.-	Leicht-			Getö- tete	Schw.-	Leicht-	
			verletzte					verletzte		
		Januar 2020					Januar 2019			
Technische Mängel, Wartungsmängel										
Beleuchtung	-	-	-	-	-	1	-	-	1	-
innerorts	-	-	-	-	-	1	-	-	1	-
außerorts	-	-	-	-	-	-	-	-	-	-
Bereifung	3	-	3	5	3	2	-	-	2	6
innerorts	-	-	-	-	1	1	-	-	1	4
außerorts	3	-	3	5	2	1	-	-	1	2
Bremsen	2	-	-	2	-	-	-	-	-	-
innerorts	2	-	-	2	-	-	-	-	-	-
außerorts	-	-	-	-	-	-	-	-	-	-
Lenkung	-	-	-	-	-	-	-	-	-	-
innerorts	-	-	-	-	-	-	-	-	-	-
außerorts	-	-	-	-	-	-	-	-	-	-
Zugvorrichtung	-	-	-	-	-	-	-	-	-	-
innerorts	-	-	-	-	-	-	-	-	-	-
außerorts	-	-	-	-	-	-	-	-	-	-
Andere Mängel	2	-	-	2	1	4	-	-	5	1
innerorts	2	-	-	2	-	3	-	-	3	1
außerorts	-	-	-	-	1	1	-	-	2	-
Fehlverhalten der Fußgänger										
Alkoholeinfluss	1	-	1	-	-	2	-	-	2	1
innerorts	1	-	1	-	-	1	-	-	1	-
außerorts	-	-	-	-	-	1	-	-	1	1
Einfluss anderer berauschender Mittel (z.B. Drogen, Rauschgift)										
innerorts	-	-	-	-	-	-	-	-	-	-
außerorts	-	-	-	-	-	-	-	-	-	-
Übermüdung	-	-	-	-	-	-	-	-	-	-
innerorts	-	-	-	-	-	-	-	-	-	-
außerorts	-	-	-	-	-	-	-	-	-	-
Sonstige körperliche oder geistige Mängel										
innerorts	-	-	-	-	-	-	-	-	-	-
außerorts	-	-	-	-	-	-	-	-	-	-
Falsches Verhalten										
- beim Überschreiten der Fahrbahn an Stellen, an denen der Fußgängerverkehr durch Polizeibeamte oder Lichtzeichen geregelt war						3	-	-	3	-
innerorts	-	-	-	-	-	3	-	-	3	-
außerorts	-	-	-	-	-	-	-	-	-	-
- auf Fußgängerüberwegen ohne Verkehrsregelung durch Polizeibeamte oder Lichtzeichen										
innerorts	-	-	-	-	-	-	-	-	-	-
außerorts	-	-	-	-	-	-	-	-	-	-
- in der Nähe von Kreuzungen oder Einmündungen, Lichtzeichenanlagen oder Fußgängerüberwegen bei dichtem Verkehr										
innerorts	1	-	-	1	-	-	-	-	-	-
außerorts	1	-	-	1	-	-	-	-	-	-
- an anderen Stellen:										
- durch plötzliches Hervortreten hinter Sichthindernissen										
innerorts	2	-	-	3	-	1	-	-	1	-
außerorts	2	-	-	3	-	1	-	-	1	-
- ohne auf den Fahrzeugverkehr zu achten										
innerorts	12	1	3	9	-	4	-	1	3	-
außerorts	12	1	3	9	-	3	-	-	3	-
- durch sonstiges falsches Verhalten										
innerorts	1	-	1	-	-	1	-	-	1	-
außerorts	1	-	1	-	-	1	-	-	1	-

*) Die Tabelle enthält Mehrfachzählungen, weil bei einem Unfall bis zu acht Ursachen eingetragen werden.

Noch: 4. Ursachen von Straßenverkehrsunfällen
 Noch: 4.2. Straßenverkehrsunfälle und Verunglückte nach Unfallursachen *)

Ursache ----- Ortslage	Unfälle mit Per- sonen- schaden	Verunglückte			Schwer- wiegende Unfälle mit Sach- schaden (i.e.S.)	Unfälle mit Per- sonen- schaden	Verunglückte			Schwer- wiegende Unfälle mit Sach- schaden (i.e.S.)
		Getö- tete	Schw.-	Leicht-			Getö- tete	Schw.-	Leicht-	
			verletzte					verletzte		
		Januar 2020					Januar 2019			
noch: Fehlverhalten der Fußgänger										
Nichtbenutzen des Gehweges	1	-	1	-	-	-	-	-	-	-
innerorts	1	-	1	-	-	-	-	-	-	-
außerorts	-	-	-	-	-	-	-	-	-	-
Nichtbenutzen der vorgeschriebenen Straßenseite						1	-	-	1	1
innerorts	-	-	-	-	-	-	-	-	-	-
außerorts	-	-	-	-	-	1	-	-	1	1
Spielen auf oder neben der Fahrbahn										
innerorts	-	-	-	-	-	-	-	-	-	-
außerorts	-	-	-	-	-	-	-	-	-	-
Andere Fehler der Fußgänger	3	-	-	3	-	-	-	-	-	-
innerorts	3	-	-	3	-	-	-	-	-	-
außerorts	-	-	-	-	-	-	-	-	-	-
Straßenverhältnisse										
Verunreinigung durch ausgeflossenes Öl										
innerorts	-	-	-	-	-	-	-	-	-	-
außerorts	-	-	-	-	-	-	-	-	-	-
Andere Verunreinigungen durch Straßenbenutzer										
innerorts	-	-	-	-	-	-	-	-	-	-
außerorts	-	-	-	-	-	-	-	-	-	-
Schnee, Eis	11	2	12	24	15	79	-	19	95	104
innerorts	5	-	2	5	7	34	-	5	41	31
außerorts	6	2	10	19	8	45	-	14	54	73
Regen	4	1	3	1	1	15	-	3	13	5
innerorts	2	-	1	1	1	7	-	1	6	2
außerorts	2	1	2	-	-	8	-	2	7	3
Andere Einflüsse										
innerorts	-	-	-	-	-	-	-	-	-	-
außerorts	-	-	-	-	-	-	-	-	-	-
Spurrillen im Zusammenhang mit Regen, Schnee oder Eis										1
innerorts	-	-	-	-	-	-	-	-	-	-
außerorts	-	-	-	-	-	-	-	-	-	1
Anderer Zustand der Straße						2	-	1	1	-
innerorts	-	-	-	-	-	-	-	-	-	-
außerorts	-	-	-	-	-	2	-	1	1	-
Nicht ordnungsgemäßer Zustand der Verkehrszeichen oder -einrichtungen										
innerorts	-	-	-	-	-	-	-	-	-	-
außerorts	-	-	-	-	-	-	-	-	-	-
Mangelhafte Beleuchtung der Straße						1	-	-	1	-
innerorts	-	-	-	-	-	1	-	-	1	-
außerorts	-	-	-	-	-	-	-	-	-	-
Mangelhafte Sicherung von Bahnübergängen										
innerorts	-	-	-	-	-	-	-	-	-	-
außerorts	-	-	-	-	-	-	-	-	-	-

*) Die Tabelle enthält Mehrfachzählungen, weil bei einem Unfall bis zu acht Ursachen eingetragen werden.

Noch: 4. Ursachen von Straßenverkehrsunfällen
 Noch: 4.2. Straßenverkehrsunfälle und Verunglückte nach Unfallursachen *)

Ursache ----- Ortslage	Unfälle mit Per- sonen- schaden	Verunglückte			Schwer- wiegende Unfälle mit Sach- schaden (i.e.S.)	Unfälle mit Per- sonen- schaden	Verunglückte			Schwer- wiegende Unfälle mit Sach- schaden (i.e.S.)
		Getö- tete	Schw.-	Leicht-			Getö- tete	Schw.-	Leicht-	
			verletzte					verletzte		
		Januar 2020					Januar 2019			
Witterungseinflüsse										
Sichtbehinderung durch										
- Nebel	-	-	-	-	-	-	-	-	-	-
innerorts	-	-	-	-	-	-	-	-	-	-
außerorts	-	-	-	-	-	-	-	-	-	-
- starken Regen, Hagel, Schneegestöber										
innerorts	1	-	-	1	-	3	-	2	4	2
außerorts	1	-	-	1	-	-	-	-	-	-
- blendende Sonne										
innerorts	10	1	3	9	5	13	-	1	17	5
außerorts	8	1	2	6	4	11	-	1	15	4
Seitenwind										
innerorts	2	-	1	3	1	2	-	-	2	1
außerorts	-	-	-	-	-	-	-	-	-	1
Unwetter oder sonstige Witterungseinflüsse										
innerorts	-	-	-	-	1	2	-	1	1	-
außerorts	-	-	-	-	1	-	-	-	-	-
Hindernisse										
Nicht oder unzureichend gesicherte Arbeitsstelle auf der Fahrbahn										
innerorts	-	-	-	-	-	-	-	-	-	-
außerorts	-	-	-	-	-	-	-	-	-	-
Wild auf der Fahrbahn										
innerorts	7	-	3	9	1	3	-	-	7	2
außerorts	-	-	-	-	-	1	-	-	1	1
Anderes Tier auf der Fahrbahn										
innerorts	7	-	3	9	1	2	-	-	6	1
außerorts	2	-	-	2	-	-	-	-	-	-
Sonstiges Hindernis auf der Fahrbahn										
innerorts	2	-	-	2	-	-	-	-	-	-
außerorts	-	-	-	-	-	-	-	-	-	-
Sonstiges Hindernis auf der Fahrbahn										
innerorts	-	-	-	-	1	-	-	-	-	3
außerorts	-	-	-	-	1	-	-	-	-	1
Sonstige Ursachen										
innerorts	15	-	7	16	7	22	-	6	28	12
außerorts	11	-	5	12	5	16	-	3	21	6

außerorts	4	-	2	4	2	6	-	3	7	6

*) Die Tabelle enthält Mehrfachzählungen, weil bei einem Unfall bis zu acht Ursachen eingetragen werden.

5. Straßenverkehrsunfälle und Verunglückte nach Kreisen

Kreisfreie Stadt Landkreis Land ----- Ortslage	Unfälle ins- gesamt	Davon mit					Verun- glückte Personen ins- gesamt	Davon		
		Per- sonen- schaden	nur Sach- schaden	davon				Getö- tete	Schw.- verletzte	Leicht-
				schwer- wiegend (i.e.S) ¹⁾	u.d.E. von Rausch- mitteln ²⁾	übrige Unfälle				
Januar 2020										
Stadt Erfurt	423	46	377	14	1	362	55	-	8	47
innerorts	381	39	342	11	-	331	45	-	7	38
außerorts ohne Autobahn	20	2	18	2	1	15	2	-	-	2
auf Autobahnen	22	5	17	1	-	16	8	-	1	7
Stadt Gera	159	12	147	5	-	142	17	-	2	15
innerorts	144	10	134	4	-	130	15	-	1	14
außerorts ohne Autobahn	12	1	11	-	-	11	1	-	-	1
auf Autobahnen	3	1	2	1	-	1	1	-	1	-
Stadt Jena	209	24	185	6	1	178	26	1	3	22
innerorts	196	22	174	5	1	168	23	1	1	21
außerorts ohne Autobahn	10	1	9	1	-	8	1	-	1	-
auf Autobahnen	3	1	2	-	-	2	2	-	1	1
Stadt Suhl	75	3	72	3	-	69	3	-	1	2
innerorts	70	3	67	2	-	65	3	-	1	2
außerorts ohne Autobahn	2	-	2	-	-	2	-	-	-	-
auf Autobahnen	3	-	3	1	-	2	-	-	-	-
Stadt Weimar	131	15	116	5	1	110	20	-	3	17
innerorts	115	11	104	3	1	100	13	-	-	13
außerorts ohne Autobahn	12	3	9	-	-	9	4	-	-	4
auf Autobahnen	4	1	3	2	-	1	3	-	3	-
Stadt Eisenach	128	15	113	5	3	105	22	1	5	16
innerorts	94	9	85	2	3	80	10	-	2	8
außerorts ohne Autobahn	24	5	19	-	-	19	10	1	2	7
auf Autobahnen	10	1	9	3	-	6	2	-	1	1
Eichsfeld	185	21	164	6	4	154	32	1	7	24
innerorts	104	12	92	1	3	88	20	-	6	14
außerorts ohne Autobahn	68	9	59	3	-	56	12	1	1	10
auf Autobahnen	13	-	13	2	1	10	-	-	-	-
Nordhausen	159	14	145	6	-	139	17	1	3	13
innerorts	111	10	101	2	-	99	10	1	2	7
außerorts ohne Autobahn	34	4	30	1	-	29	7	-	1	6
auf Autobahnen	14	-	14	3	-	11	-	-	-	-
Wartburgkreis	196	15	181	13	2	166	41	2	12	27
innerorts	118	11	107	6	1	100	13	-	2	11
außerorts ohne Autobahn	71	4	67	4	1	62	28	2	10	16
auf Autobahnen	7	-	7	3	-	4	-	-	-	-
Unstrut-Hainich-Kreis	210	14	196	10	1	185	18	-	3	15
innerorts	169	11	158	8	1	149	14	-	3	11
außerorts ohne Autobahn	41	3	38	2	-	36	4	-	-	4
auf Autobahnen	x	x	x	x	x	x	x	x	x	x
Kyffhäuserkreis	147	13	134	4	-	130	18	-	3	15
innerorts	84	9	75	2	-	73	13	-	2	11
außerorts ohne Autobahn	60	4	56	2	-	54	5	-	1	4
auf Autobahnen	3	-	3	-	-	3	-	-	-	-
Schmalkalden-Meiningen	205	10	195	10	1	184	12	-	3	9
innerorts	124	5	119	6	-	113	5	-	1	4
außerorts ohne Autobahn	71	5	66	3	1	62	7	-	2	5
auf Autobahnen	10	-	10	1	-	9	-	-	-	-

1) Straftatbestand oder Ordnungswidrigkeit und gleichzeitig mindestens ein Kfz nicht mehr fahrbereit

2) Unfallbeteiligter stand unter dem Einfluss berauschender Mittel und alle beteiligten Kfz waren fahrbereit.

Noch: 5. Straßenverkehrsunfälle und Verunglückte nach Kreisen

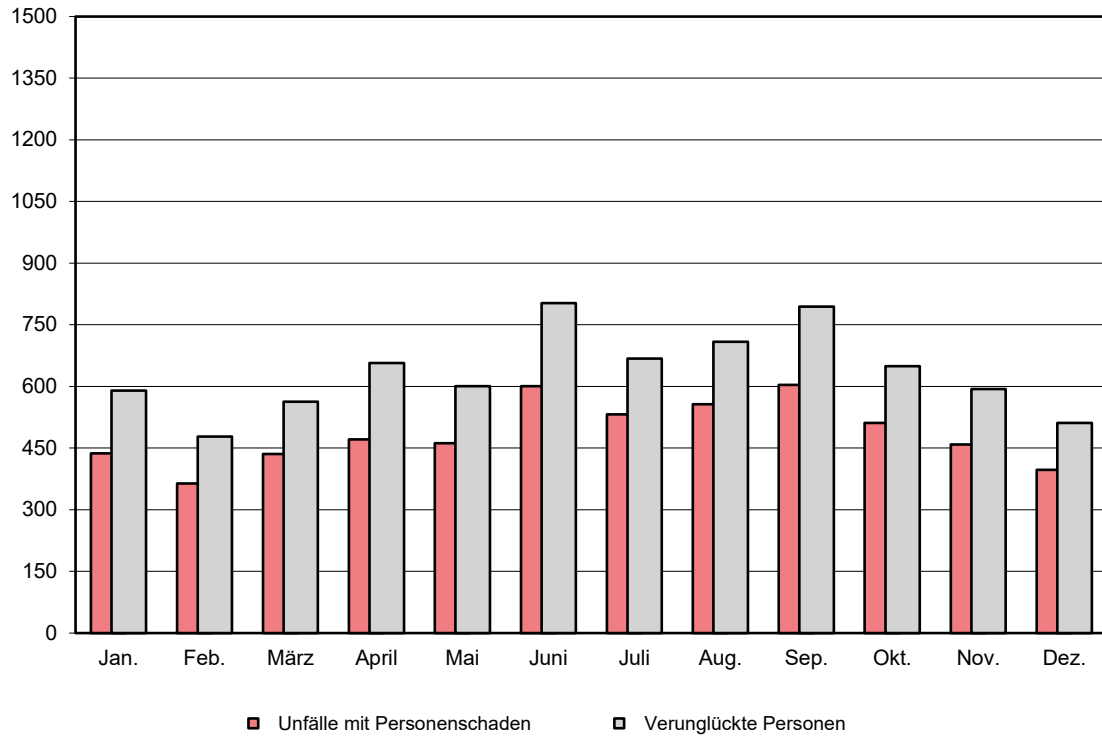
Kreisfreie Stadt Landkreis Land ----- Ortslage	Unfälle ins- gesamt	Davon mit					Verun- glückte Personen ins- gesamt	Davon		
		Per- sonen- schaden	nur Sach- schaden	davon				Getö- tete	Schw.- verletzte	Leicht-
				schwer- wiegend (i.e.S) ¹⁾	u.d.E. von Rausch- mitteln ²⁾	übrige Unfälle				
Noch: Januar 2020										
Gotha	304	29	275	17	-	258	43	-	6	37
innerorts	200	15	185	10	-	175	20	-	3	17
außerorts ohne Autobahn	79	9	70	7	-	63	18	-	3	15
auf Autobahnen	25	5	20	-	-	20	5	-	-	5
Sömmerda	109	14	95	5	-	90	18	-	7	11
innerorts	61	6	55	2	-	53	7	-	2	5
außerorts ohne Autobahn	43	7	36	1	-	35	7	-	3	4
auf Autobahnen	5	1	4	2	-	2	4	-	2	2
Hildburghausen	103	7	96	5	1	90	7	1	2	4
innerorts	59	6	53	3	1	49	6	1	2	3
außerorts ohne Autobahn	43	1	42	2	-	40	1	-	-	1
auf Autobahnen	1	-	1	-	-	1	-	-	-	-
Ilm-Kreis	199	20	179	14	1	164	28	-	10	18
innerorts	152	13	139	10	1	128	16	-	3	13
außerorts ohne Autobahn	23	4	19	2	-	17	7	-	5	2
auf Autobahnen	24	3	21	2	-	19	5	-	2	3
Weimarer Land	175	25	150	6	4	140	39	1	6	32
innerorts	99	12	87	3	3	81	15	1	-	14
außerorts ohne Autobahn	57	10	47	2	1	44	16	-	4	12
auf Autobahnen	19	3	16	1	-	15	8	-	2	6
Sonneberg	89	11	78	7	1	70	14	-	3	11
innerorts	71	9	62	6	1	55	12	-	3	9
außerorts ohne Autobahn	18	2	16	1	-	15	2	-	-	2
auf Autobahnen	x	x	x	x	x	x	x	x	x	x
Saalfeld-Rudolstadt	186	19	167	14	2	151	23	-	4	19
innerorts	141	12	129	11	1	117	12	-	3	9
außerorts ohne Autobahn	45	7	38	3	1	34	11	-	1	10
auf Autobahnen	x	x	x	x	x	x	x	x	x	x
Saale-Holzland-Kreis	177	20	157	7	1	149	25	-	7	18
innerorts	92	11	81	3	1	77	11	-	1	10
außerorts ohne Autobahn	56	4	52	2	-	50	5	-	4	1
auf Autobahnen	29	5	24	2	-	22	9	-	2	7
Saale-Orla-Kreis	180	16	164	19	4	141	20	-	5	15
innerorts	101	6	95	9	4	82	6	-	1	5
außerorts ohne Autobahn	58	7	51	3	-	48	10	-	3	7
auf Autobahnen	21	3	18	7	-	11	4	-	1	3
Greiz	174	20	154	2	2	150	35	2	9	24
innerorts	112	10	102	2	2	98	17	1	4	12
außerorts ohne Autobahn	51	9	42	-	-	42	14	1	3	10
auf Autobahnen	11	1	10	-	-	10	4	-	2	2
Altenburger Land	135	12	123	6	-	117	14	-	3	11
innerorts	99	9	90	2	-	88	11	-	2	9
außerorts ohne Autobahn	31	2	29	3	-	26	2	-	1	1
auf Autobahnen	5	1	4	1	-	3	1	-	-	1
Thüringen	4 058	395	3 663	189	30	3 444	547	10	115	422
innerorts	2 897	261	2 636	113	24	2 499	317	5	52	260
außerorts ohne Autobahn	929	103	826	44	5	777	174	5	45	124
auf Autobahnen	232	31	201	32	1	168	56	-	18	38
Davon										
kreisfreie Städte	1 125	115	1 010	38	6	966	143	2	22	119
Landkreise	2 933	280	2 653	151	24	2 478	404	8	93	303

1) Straftatbestand oder Ordnungswidrigkeit und gleichzeitig mindestens ein Kfz nicht mehr fahrbereit

2) Unfallbeteiligter stand unter dem Einfluss berauschender Mittel und alle beteiligten Kfz waren fahrbereit.

Straßenverkehrsunfälle mit Personenschaden und dabei verunglückte Personen

2019



2020

