



# STATISTISCHER BERICHT

HI - m 1/21

# Straßenverkehrsunfälle in Thüringen Januar 2021

Vorläufige Ergebnisse

Bestell-Nr. 08 102

### **Zeichenerklärung**

- nichts vorhanden (genau Null)
- 0 weniger als die Hälfte von 1 in der letzten besetzten Stelle, jedoch mehr als nichts
- . Zahlenwert unbekannt oder geheim zu halten
- ... Zahlenwert lag bei Redaktionsschluss noch nicht vor
- x Tabellenfach gesperrt, weil Aussage nicht sinnvoll
- p vorläufige Zahl
- r berichtigte Zahl
- / Zahlenwert nicht sicher genug
- () Aussagewert eingeschränkt

Anmerkung: Abweichungen in den Summen, auch im Vergleich zu anderen Veröffentlichungen, erklären sich aus dem Runden von Einzelwerten.

### **Herausgeber:**

Thüringer Landesamt für Statistik

Europaplatz 3, 99091 Erfurt

Postfach 90 01 63, 99104 Erfurt

Telefon: 0361 57331-9642

Telefax: 0361 57331-9699

Internet: [statistik.thueringen.de](http://statistik.thueringen.de)

E-Mail: [auskunft@statistik.thueringen.de](mailto:auskunft@statistik.thueringen.de)

### **Auskunft erteilt:**

Referat: Preise, Verdienste,  
Arbeitskosten, Verkehr

Telefon: 0361 57331-9220

Herausgegeben im April 2021

Heft-Nr.: 83/21

Preis: 6,25 Euro

© Thüringer Landesamt für Statistik, Erfurt, 2021

Vervielfältigung und Verbreitung, auch auszugsweise, mit Quellenangabe gestattet.

## **Inhaltsverzeichnis**

	Seite
Vorbemerkungen	2
<b>Tabellen</b>	
1. Straßenverkehrsunfälle und Verunglückte	
1.1 Gesamtübersicht	4
1.2 Entwicklung der Straßenverkehrsunfälle in Thüringen ab 2010	5
1.3 Nach Tagesdatum und Ortslage	6
1.4 Nach Straßenkategorien und Ortslagen	8
1.5 Nach Unfallarten und Ortslagen	9
1.6 Nach Unfalltypen und Ortslagen	10
1.7 Nach Art der Verkehrsbeteiligung und Ortslagen	11
1.8 Nach Unfallkategorien und Ortslage	13
2. Getötete und Verletzte im Straßenverkehr	
2.1 Nach Art der Verkehrsbeteiligung	14
2.2 Nach Art der Verkehrsbeteiligung, Altersgruppen und Geschlecht	16
3. An Straßenverkehrsunfällen beteiligte Fahrzeugführer und Fußgänger	
3.1 Beteiligte nach Art der Verkehrsbeteiligung	17
3.2 Beteiligte an Unfällen mit Personenschaden nach Art der Verkehrsbeteiligung, Altersgruppen und Geschlecht	18
3.3 Hauptverursacher nach Art der Verkehrsbeteiligung	19
4. Ursachen von Straßenverkehrsunfällen	
4.1 Fehlverhalten der Fahrzeugführer bei Straßenverkehrsunfällen mit Personenschaden	20
4.2 Straßenverkehrsunfälle und Verunglückte nach Unfallursachen	21
5. Straßenverkehrsunfälle und Verunglückte nach Kreisen	27
<b>Grafik</b>	
Straßenverkehrsunfälle mit Personenschaden und dabei verunglückte Personen	29

## Vorbemerkungen

## Rechtsgrundlage

Rechtsgrundlage für die Zusammenstellung der vorliegenden Ergebnisse ist das Straßenverkehrsunfallstatistikgesetz vom 15. Juni 1990 (BGBl. I S.1078), das zuletzt durch Artikel 497 der Verordnung vom 31. August 2015 (BGBl. I S. 1474) geändert worden ist in Verbindung mit dem Gesetz über die Statistik für Bundeszwecke (Bundesstatistikgesetz - BStatG) in der jeweilig gültigen Fassung.

## Methodische Hinweise

Ein für die Straßenverkehrsunfallstatistik meldepflichtiger Unfall liegt vor, wenn infolge des Fahrverkehrs auf öffentlichen Straßen und Plätzen Personen getötet oder verletzt oder Sachschäden verursacht worden sind. Auskunftspflichtig sind die Polizeidienststellen, deren Beamte den Unfall aufgenommen haben. Daraus folgt, dass die Statistik nur solche Unfälle erfasst, zu denen die Polizei herangezogen wurde. Grundlage für die Statistik der Straßenverkehrsunfälle sind die auf elektronischem Wege übergebenen Angaben der Verkehrsunfallanzeigen sowie die Meldungen über die sonstigen Sachschadensunfälle ohne Alkoholeinwirkung, die entsprechend o.g. Gesetz nur anzahlmäßig erfasst werden.

Jeder Unfall wird nur einmal ausgewiesen. Das Zuordnungskriterium ist die jeweils schwerste Unfallfolge. Alle Angaben der Vormonate des Berichtsjahres sind um Nachmeldungen bereinigt, die Angaben des Vorjahres sind endgültig.

Bei der Ermittlung der Unfallursache werden von dem den Unfall aufnehmenden Polizeibeamten die vorläufig festgestellten Ursachen von höchstens zwei Beteiligten angegeben, welche die wesentlichsten Ursachen für den Unfall gesetzt haben. Hierbei können für die betreffenden Beteiligten jeweils bis zu drei Ursachen angegeben werden. Wenn auch äußere Umstände, wie z.B. Straßenverhältnisse, Witterungseinflüsse und Hindernisse auf der Fahrbahn, für den Unfall ursächlich waren, so werden außerdem je Unfall bis zu zwei "allgemeine Ursachen" festgehalten. Die Gesamtzahl der von der Statistik ausgewiesenen Ursachen ist daher immer größer als die Zahl der Unfälle.

Üblicherweise können nicht alle Verkehrsunfallanzeigen von der Polizei oder den Statistischen Landesämtern termingerecht in die Monatsergebnisse eingearbeitet werden, da bei fehlenden oder widersprüchlichen Angaben oft zeitraubende Rückfragen nötig werden. Diese Unfälle werden als Nachmeldungen übernommen. Das führt dazu, dass die kumulierten Monate größer als die Summe der Monatsergebnisse sind. Die Angaben der Vormonate des Berichtsjahres sind um die Nachmeldungen bereinigt.

## Erläuterung der Begriffe

### Unfälle mit Personenschaden

Unfälle, bei denen infolge des Fahrverkehrs auf öffentlichen Straßen und Plätzen Personen getötet oder verletzt werden, unabhängig von der Höhe des Sachschadens.

### Unfälle mit nur Sachschaden

#### - **Schwerwiegender Unfall mit Sachschaden (im engeren Sinne):**

Unfall mit Straftatbestand oder Ordnungswidrigkeit (Bußgeld). Gleichzeitig muss mindestens ein Kraftfahrzeug auf Grund eines Unfallschadens von der Unfallstelle abgeschleppt werden (nicht fahrbereit). Dies betrifft auch Fälle unter dem Einfluss berauschender Mittel.

#### - **Sonstiger Sachschadensunfall unter dem Einfluss berauschender Mittel :**

Unfallbeteiligter steht unter dem Einfluss von Alkohol oder anderer berauschender Mittel. Alle beteiligten Kraftfahrzeuge sind fahrbereit.

#### - **Übriger Sachschadensunfall:**

Alle übrigen Sachschadensunfälle. Dazu zählen alle Sachschadensunfälle

1. die im Verwarngeldverfahren abgeschlossen werden können, unabhängig von der Fahrbereitschaft beteiligter Fahrzeuge
2. mit Straftatbestand oder Ordnungswidrigkeit (Bußgeld), aber nicht unter dem Einfluss von Alkohol oder anderer berauschender Mittel. Alle Kraftfahrzeuge sind fahrbereit.

## Beteiligte

Als Beteiligte an einem Straßenverkehrsunfall werden alle Fahrzeugführer oder Fußgänger erfasst, die selbst oder deren Fahrzeug Schäden erlitten oder hervorgerufen haben. Mitfahrer zählen in der Statistik nicht zu den Unfallbeteiligten.

## Hauptverursacher

Beteiligter, der nach dem ersten Anschein die wesentlichste Ursache zum Unfall gesetzt hat.

### **Verunglückte**

Als Verunglückte zählen alle Personen (auch Mitfahrer), die bei einem Straßenverkehrsunfall getötet oder verletzt wurden. Bei den Verletzten wird noch unterschieden nach Schwerverletzten und Leichtverletzten. Erfasst werden als

#### **- Getötete:**

Personen, die sofort an der Unfallstelle oder innerhalb von 30 Tagen an den Unfallfolgen sterben.

#### **- Schwerverletzte:**

Personen, die zur stationären Behandlung (mindestens 24 Stunden) in ein Krankenhaus aufgenommen werden.

#### **- Leichtverletzte:**

Hierzu zählen alle übrigen Verletzten.

### **Unfälle auf Autobahnen**

Unfälle auf Autobahnen gelten generell als Unfälle außerhalb von Ortschaften.

### **Unfälle in Ortschaften**

Als Unfälle innerhalb von Ortschaften gelten Unfälle, die sich innerhalb der mit gelben Ortstafeln kenntlich gemachten geschlossenen Ortschaften ereignet haben. Andernfalls handelt es sich um Unfälle außerhalb von Ortschaften.

### **Unfallart**

Zusammenstoß auf der Fahrbahn oder, wenn es nicht zum Zusammenstoß gekommen ist, die erste mechanische Einwirkung auf einen \

### **Unfalltyp**

Der Unfalltyp beschreibt die Konfliktsituation, die zum Unfall führte, d.h. die Phase des Verkehrsgeschehens, in der ein Fehlverhalten oder eine sonstige Ursache den weiteren Ablauf nicht mehr kontrollierbar machte.

Unterschieden werden folgende sieben Unfalltypen:

- Fahr Unfall
- Abbiegeunfall
- Einbiegen/Kreuzen-Unfall
- Überschreitenunfall
- Unfall durch ruhenden Verkehr
- Unfall im Längsverkehr
- Sonstiger Unfall

### **Ursachen**

Die Unfallursachen werden von den aufnehmenden Polizeibeamten entsprechend ihrer Einschätzung erfasst. Es wird unterschieden zwischen allgemeinen Ursachen (z.B. Straßenglätte, Nebel usw.), die dem Unfall, nicht einzelnen Beteiligten zugeordnet werden und personenbezogenem Fehlverhalten (wie Vorfahrtsmissachtung, nicht angepasste Geschwindigkeit usw.), das bestimmten Fahrzeugführern oder Fußgängern zugeschrieben wird.

Je Unfall können bis zu acht Unfallursachen angegeben werden. Darunter zwei allgemeine Ursachen und je drei personenbezogene Ursachen für den ersten Beteiligten (Hauptverursacher) und einem weiteren Beteiligten. Damit ist die Anzahl der Ursachen i.d.R. größer als die Anzahl der Unfälle.

### **Art der Verkehrsbeteiligung**

In der Art der Verkehrsbeteiligung werden die an Unfällen beteiligten Verkehrsmittel (z.B. Pkw, Lkw oder Kraftrad) zugeordnet und in einer bundeseinheitlich gültigen Schlüssel-systematik differenziert dargestellt. Diese Schlüssel-systematik wurde am 1. Januar 2014 durch eine Reihe neuer Verkehrsbeteiligungsarten erweitert. Damit ist ein Vergleich zu Vorjahren und Vorjahresmonaten nicht oder nur eingeschränkt möglich. Ausführliche Erläuterungen zu den Arten der Verkehrsbeteiligung finden Sie unter dem Link:  
<http://www.statistik.thueringen.de/datenbank/defAuswahl.asp>

### **Abkürzungen**

i.e.S.            im engeren Sinne  
schwerw.        schwerwiegend

## 1. Straßenverkehrsunfälle und Verunglückte

### 1.1 Gesamtübersicht

Unfallkategorie ----- Verunglückte Personen	Januar		Zu- bzw. Abnahme (-) Januar 2021 gegenüber		Januar bis Januar		Zu- bzw. Abnahme (-) gegenüber dem gleichen Zeitraum des Vorjahres	
	2021	2020	Januar 2020		2021	2020		
	Anzahl		%		Anzahl		%	
<b>Unfälle</b>	<b>3 105</b>	<b>4 091</b>	<b>- 986</b>	<b>- 24,1</b>	<b>3 105</b>	<b>4 091</b>	<b>- 986</b>	<b>- 24,1</b>
davon								
Unfälle mit Personenschaden	254	403	- 149	- 37,0	254	403	- 149	- 37,0
darunter unter Alkoholeinwirkung	20	21	- 1	- 4,8	20	21	- 1	- 4,8
davon								
Unfälle mit Getöteten	4	9	- 5	- 55,6	4	9	- 5	- 55,6
Unfälle mit Verletzten	250	394	- 144	- 36,5	250	394	- 144	- 36,5
davon								
Unfälle mit Schwerverletzten	58	91	- 33	- 36,3	58	91	- 33	- 36,3
Unfälle mit Leichtverletzten	192	303	- 111	- 36,6	192	303	- 111	- 36,6
Unfälle mit nur Sachschaden	2 851	3 688	- 837	- 22,7	2 851	3 688	- 837	- 22,7
davon								
schwerwiegende Unfälle mit Sachschaden (im engeren Sinne)	205	187	18	9,6	205	187	18	9,6
darunter unter Alkoholeinwirkung	11	14	- 3	- 21,4	11	14	- 3	- 21,4
sonstige Sachschadensunfälle unter dem Einfluss berauschender Mittel	18	31	- 13	- 41,9	18	31	- 13	- 41,9
übrige Sachschadensunfälle	2 628	3 470	- 842	- 24,3	2 628	3 470	- 842	- 24,3
<b>Verunglückte Personen</b>	<b>316</b>	<b>557</b>	<b>- 241</b>	<b>- 43,3</b>	<b>316</b>	<b>557</b>	<b>- 241</b>	<b>- 43,3</b>
darunter								
bei Unfällen unter Alkoholeinwirkung	23	29	- 6	- 20,7	23	29	- 6	- 20,7
davon								
getötete Personen	4	10	- 6	- 60,0	4	10	- 6	- 60,0
verletzte Personen	312	547	- 235	- 43,0	312	547	- 235	- 43,0
davon								
schwerverletzte Personen	69	118	- 49	- 41,5	69	118	- 49	- 41,5
leichtverletzte Personen	243	429	- 186	- 43,4	243	429	- 186	- 43,4

Noch: 1. Straßenverkehrsunfälle und Verunglückte

**1.2 Entwicklung der Straßenverkehrsunfälle in Thüringen ab 2011**

Jahr ----- Monat	Unfälle insgesamt	Davon mit					Verun- glückte Personen insgesamt	Davon		
		Personen- schaden	nur Sach- schaden	davon				Getötete	Schwer- verletzte	Leicht- verletzte
				schwer- wiegend (i. e. S.)	u.d.E. von Rausch- mitteln	übrige Unfälle				
2011	<b>54 726</b>	7 114	47 612	2 471	506	44 635	<b>9 336</b>	150	2 068	7 118
2012	<b>55 278</b>	6 674	48 604	2 506	520	45 578	<b>8 680</b>	126	1 993	6 561
2013	<b>54 110</b>	6 296	47 814	2 329	457	45 028	<b>8 118</b>	122	1 769	6 227
2014	<b>53 722</b>	6 591	47 131	2 033	401	44 697	<b>8 513</b>	121	1 837	6 555
2015	<b>56 182</b>	6 870	49 312	2 029	410	46 873	<b>9 092</b>	115	2 031	6 946
2016	<b>56 958</b>	6 700	50 258	1 956	425	47 877	<b>8 731</b>	104	2 001	6 626
2017	<b>58 014</b>	6 587	51 427	2 084	415	48 928	<b>8 743</b>	109	1 950	6 684
2018	<b>56 491</b>	6 757	49 734	1 803	385	47 546	<b>8 761</b>	100	1 933	6 728
2019	<b>55 790</b>	5 831	49 959	2 214	355	47 390	<b>7 617</b>	92	1 656	5 869
2020	<b>47 920</b>	5 161	42 759	1 878	319	40 562	<b>6 582</b>	83	1 489	5 010
<b>Monatsergebnisse 2020</b>										
Januar	<b>4 091</b>	403	3 688	187	31	3 470	<b>557</b>	10	118	429
Februar	<b>3 918</b>	313	3 605	171	21	3 413	<b>408</b>	4	78	326
März	<b>3 329</b>	332	2 997	142	29	2 826	<b>423</b>	5	85	333
April	<b>3 033</b>	357	2 676	109	21	2 546	<b>444</b>	7	129	308
Mai	<b>3 869</b>	438	3 431	121	24	3 286	<b>551</b>	5	129	417
Juni	<b>4 034</b>	499	3 535	166	25	3 344	<b>620</b>	7	155	458
Juli	<b>4 450</b>	582	3 868	159	34	3 675	<b>739</b>	9	184	546
August	<b>4 134</b>	534	3 600	179	24	3 397	<b>672</b>	6	145	521
September	<b>4 723</b>	542	4 181	170	26	3 985	<b>685</b>	7	163	515
Oktober	<b>4 658</b>	475	4 183	169	29	3 985	<b>599</b>	7	141	451
November	<b>4 291</b>	403	3 888	155	32	3 701	<b>528</b>	9	98	421
Dezember	<b>3 390</b>	283	3 107	150	23	2 934	<b>356</b>	7	64	285
<b>Monatsergebnisse 2021 <sup>1)</sup></b>										
Januar	<b>3 105</b>	254	2 851	205	18	2 628	<b>316</b>	4	69	243
Februar	...	...	...	...	...	...	...	...	...	...
März	...	...	...	...	...	...	...	...	...	...
April	...	...	...	...	...	...	...	...	...	...
Mai	...	...	...	...	...	...	...	...	...	...
Juni	...	...	...	...	...	...	...	...	...	...
Juli	...	...	...	...	...	...	...	...	...	...
August	...	...	...	...	...	...	...	...	...	...
September	...	...	...	...	...	...	...	...	...	...
Oktober	...	...	...	...	...	...	...	...	...	...
November	...	...	...	...	...	...	...	...	...	...
Dezember	...	...	...	...	...	...	...	...	...	...
<b>Veränderung zum Vorjahr</b>										
Jan 2020	<b>4 091</b>	403	3 688	187	31	3 470	<b>557</b>	10	118	429
Jan 2021 <sup>1)</sup>	<b>3 105</b>	254	2 851	205	18	2 628	<b>316</b>	4	69	243
Veränd. in %	- <b>24,1</b>	- 37,0	- 22,7	9,6	- 41,9	- 24,3	- <b>43,3</b>	- 60,0	- 41,5	- 43,4

1) Vorläufige Zahlen. / Aufgrund von Nachmeldungen weichen die Monatszahlen des aktuellen Jahres von den Angaben der Statistischen Berichte der Vormonate ab.

Noch: 1. Straßenverkehrsunfälle und Verunglückte

1.3 Nach Tagesdatum und Ortslagen

Tagesdatum	Unfälle mit Personen- schaden	Davon mit			Verunglückte			Schwer- wiegende Unfälle mit Sach- schaden (i.e.S.)	Unfälle mit Personen- u. schwerw. Unfälle m. Sachschad. (i.e.S.)
		Getö- teten	Schwer-	Leicht-	Getötete	Schwer-	Leicht-		
			verletzten			verletzte			
<b>Januar 2021</b>									
<b>innerorts</b>									
1. Freitag	3	-	-	3	-	-	3	1	4
2. Samstag	5	-	1	4	-	1	4	3	8
3. Sonntag	3	-	-	3	-	-	4	3	6
4. Montag	2	-	-	2	-	-	2	2	4
5. Dienstag	5	-	1	4	-	1	4	4	9
6. Mittwoch	7	1	3	3	1	3	4	2	9
7. Donnerstag	7	-	-	7	-	-	7	4	11
8. Freitag	8	-	-	8	-	-	9	3	11
9. Samstag	2	-	1	1	-	1	4	4	6
10. Sonntag	1	-	-	1	-	-	1	-	1
11. Montag	7	-	2	5	-	2	7	3	10
12. Dienstag	7	-	1	6	-	1	8	3	10
13. Mittwoch	8	-	-	8	-	-	8	1	9
14. Donnerstag	6	-	2	4	-	2	5	6	12
15. Freitag	4	-	1	3	-	1	3	2	6
16. Samstag	3	-	-	3	-	-	3	3	6
17. Sonntag	2	-	2	-	-	2	-	2	4
18. Montag	4	-	1	3	-	3	3	1	5
19. Dienstag	5	-	2	3	-	3	4	3	8
20. Mittwoch	10	-	3	7	-	3	10	1	11
21. Donnerstag	9	-	1	8	-	2	11	2	11
22. Freitag	8	-	3	5	-	3	5	4	12
23. Samstag	1	-	-	1	-	-	1	3	4
24. Sonntag	2	-	1	1	-	1	2	-	2
25. Montag	6	-	-	6	-	-	8	9	15
26. Dienstag	5	-	2	3	-	2	4	6	11
27. Mittwoch	4	1	1	2	1	1	2	-	4
28. Donnerstag	4	-	-	4	-	-	5	2	6
29. Freitag	7	-	2	5	-	2	6	4	11
30. Samstag	4	-	-	4	-	-	5	1	5
31. Sonntag	3	-	1	2	-	1	2	-	3
<b>Zusammen:</b>	<b>152</b>	<b>2</b>	<b>31</b>	<b>119</b>	<b>2</b>	<b>35</b>	<b>144</b>	<b>82</b>	<b>234</b>
<b>außerorts, einschließlich Autobahnen</b>									
1. Freitag	2	1	1	-	1	1	-	1	3
2. Samstag	2	-	-	2	-	-	2	1	3
3. Sonntag	6	-	1	5	-	1	7	3	9
4. Montag	2	-	2	-	-	2	-	4	6
5. Dienstag	1	-	-	1	-	-	1	6	7
6. Mittwoch	4	-	-	4	-	-	6	-	4
7. Donnerstag	1	-	1	-	-	1	-	2	3
8. Freitag	3	-	1	2	-	3	2	3	6
9. Samstag	3	-	2	1	-	3	3	6	9
10. Sonntag	-	-	-	-	-	-	-	-	-
11. Montag	5	-	2	3	-	3	5	3	8
12. Dienstag	9	-	3	6	-	3	8	14	23
13. Mittwoch	3	-	1	2	-	1	3	3	6
14. Donnerstag	4	-	1	3	-	1	5	8	12
15. Freitag	8	-	3	5	-	4	6	6	14
16. Samstag	1	-	-	1	-	-	1	-	1
17. Sonntag	-	-	-	-	-	-	-	1	1
18. Montag	2	-	1	1	-	1	1	2	4
19. Dienstag	9	-	2	7	-	2	8	9	18
20. Mittwoch	1	-	-	1	-	-	2	1	2
21. Donnerstag	1	-	-	1	-	-	1	1	2
22. Freitag	1	-	-	1	-	-	3	2	3
23. Samstag	3	-	-	3	-	-	3	6	9
24. Sonntag	2	-	-	2	-	-	4	3	5
25. Montag	7	-	3	4	-	5	4	3	10
26. Dienstag	10	-	2	8	-	2	11	10	20
27. Mittwoch	-	-	-	-	-	-	-	2	2
28. Donnerstag	7	1	1	5	1	1	7	12	19
29. Freitag	2	-	-	2	-	-	2	9	11
30. Samstag	3	-	-	3	-	-	4	2	5
31. Sonntag	-	-	-	-	-	-	-	-	-
<b>Zusammen:</b>	<b>102</b>	<b>2</b>	<b>27</b>	<b>73</b>	<b>2</b>	<b>34</b>	<b>99</b>	<b>123</b>	<b>225</b>



Noch: 1. Straßenverkehrsunfälle und Verunglückte

Noch: 1.3 Nach Tagesdatum und Ortslagen

Tagesdatum	Unfälle mit Personenschaden	Davon mit			Verunglückte			Schwerwiegende Unfälle mit Sachschaden (i.e.S.)	Unfälle mit Person- u. schwerw. Unfälle m. Sachschad. (i.e.S.)
		Getöteten	Schwer-	Leicht-	Getötete	Schwer-	Leicht-		
			verletzten			verletzte			
<b>Januar 2021</b>									
<b>innerorts und außerorts</b>									
1. Freitag	5	1	1	3	1	1	3	2	7
2. Samstag	7	-	1	6	-	1	6	4	11
3. Sonntag	9	-	1	8	-	1	11	6	15
4. Montag	4	-	2	2	-	2	2	6	10
5. Dienstag	6	-	1	5	-	1	5	10	16
6. Mittwoch	11	1	3	7	1	3	10	2	13
7. Donnerstag	8	-	1	7	-	1	7	6	14
8. Freitag	11	-	1	10	-	3	11	6	17
9. Samstag	5	-	3	2	-	4	7	10	15
10. Sonntag	1	-	-	1	-	-	1	-	1
11. Montag	12	-	4	8	-	5	12	6	18
12. Dienstag	16	-	4	12	-	4	16	17	33
13. Mittwoch	11	-	1	10	-	1	11	4	15
14. Donnerstag	10	-	3	7	-	3	10	14	24
15. Freitag	12	-	4	8	-	5	9	8	20
16. Samstag	4	-	-	4	-	-	4	3	7
17. Sonntag	2	-	2	-	-	2	-	3	5
18. Montag	6	-	2	4	-	4	4	3	9
19. Dienstag	14	-	4	10	-	5	12	12	26
20. Mittwoch	11	-	3	8	-	3	12	2	13
21. Donnerstag	10	-	1	9	-	2	12	3	13
22. Freitag	9	-	3	6	-	3	8	6	15
23. Samstag	4	-	-	4	-	-	4	9	13
24. Sonntag	4	-	1	3	-	1	6	3	7
25. Montag	13	-	3	10	-	5	12	12	25
26. Dienstag	15	-	4	11	-	4	15	16	31
27. Mittwoch	4	1	1	2	1	1	2	2	6
28. Donnerstag	11	1	1	9	1	1	12	14	25
29. Freitag	9	-	2	7	-	2	8	13	22
30. Samstag	7	-	-	7	-	-	9	3	10
31. Sonntag	3	-	1	2	-	1	2	-	3
<b>Zusammen:</b>	<b>254</b>	<b>4</b>	<b>58</b>	<b>192</b>	<b>4</b>	<b>69</b>	<b>243</b>	<b>205</b>	<b>459</b>
<b>auf Autobahnen</b>									
1. Freitag	-	-	-	-	-	-	-	1	1
2. Samstag	-	-	-	-	-	-	-	-	-
3. Sonntag	4	-	1	3	-	1	5	1	5
4. Montag	-	-	-	-	-	-	-	2	2
5. Dienstag	-	-	-	-	-	-	-	3	3
6. Mittwoch	2	-	-	2	-	-	3	-	2
7. Donnerstag	-	-	-	-	-	-	-	2	2
8. Freitag	1	-	-	1	-	-	1	1	2
9. Samstag	-	-	-	-	-	-	-	2	2
10. Sonntag	-	-	-	-	-	-	-	-	-
11. Montag	-	-	-	-	-	-	-	1	1
12. Dienstag	1	-	1	-	-	1	-	9	10
13. Mittwoch	-	-	-	-	-	-	-	2	2
14. Donnerstag	-	-	-	-	-	-	-	4	4
15. Freitag	3	-	2	1	-	3	2	2	5
16. Samstag	-	-	-	-	-	-	-	-	-
17. Sonntag	-	-	-	-	-	-	-	1	1
18. Montag	-	-	-	-	-	-	-	2	2
19. Dienstag	3	-	1	2	-	1	3	7	10
20. Mittwoch	-	-	-	-	-	-	-	-	-
21. Donnerstag	-	-	-	-	-	-	-	1	1
22. Freitag	-	-	-	-	-	-	-	1	1
23. Samstag	2	-	-	2	-	-	2	5	7
24. Sonntag	1	-	-	1	-	-	3	2	3
25. Montag	4	-	3	1	-	5	1	2	6
26. Dienstag	4	-	1	3	-	1	4	6	10
27. Mittwoch	-	-	-	-	-	-	-	2	2
28. Donnerstag	2	-	-	2	-	-	2	6	8
29. Freitag	-	-	-	-	-	-	-	6	6
30. Samstag	1	-	-	1	-	-	2	1	2
31. Sonntag	-	-	-	-	-	-	-	-	-
<b>Zusammen:</b>	<b>28</b>	<b>-</b>	<b>9</b>	<b>19</b>	<b>-</b>	<b>12</b>	<b>28</b>	<b>72</b>	<b>100</b>

Noch: 1. Straßenverkehrsunfälle und Verunglückte

1.4 Nach Straßenkategorien und Ortslagen

Straßenart ----- Ortslage	Unfälle mit Personen- schaden	Verunglückte			Unfälle mit Personen- schaden	Verunglückte			
		Getötete	Schwer-	Leicht-		Getötete	Schwer-	Leicht-	
			verletzte				verletzte		
		<b>Januar 2021</b>				<b>Januar 2020</b>			
Autobahnen	28	-	12	28	32	-	19	38	
Bundesstraßen	53	1	7	57	84	3	26	97	
außerorts	28	1	4	29	43	2	14	53	
innerorts	25	-	3	28	41	1	12	44	
Landesstraßen	52	2	21	50	78	2	28	75	
außerorts	27	1	13	23	43	1	15	44	
innerorts	25	1	8	27	35	1	13	31	
Kreisstraßen	15	-	4	14	16	-	4	16	
außerorts	10	-	4	9	10	-	2	11	
innerorts	5	-	-	5	6	-	2	5	
Andere Straßen	106	1	25	94	193	5	41	203	
außerorts	9	-	1	10	13	2	16	22	
innerorts	97	1	24	84	180	3	25	181	
<b>Insgesamt</b>	<b>254</b>	<b>4</b>	<b>69</b>	<b>243</b>	<b>403</b>	<b>10</b>	<b>118</b>	<b>429</b>	
<b>außerorts</b>	<b>102</b>	<b>2</b>	<b>34</b>	<b>99</b>	<b>141</b>	<b>5</b>	<b>66</b>	<b>168</b>	
<b>innerorts</b>	<b>152</b>	<b>2</b>	<b>35</b>	<b>144</b>	<b>262</b>	<b>5</b>	<b>52</b>	<b>261</b>	
		<b>Januar bis Januar 2021</b>				<b>Januar bis Januar 2020</b>			
Autobahnen	28	-	12	28	32	-	19	38	
Bundesstraßen	53	1	7	57	84	3	26	97	
außerorts	28	1	4	29	43	2	14	53	
innerorts	25	-	3	28	41	1	12	44	
Landesstraßen	52	2	21	50	78	2	28	75	
außerorts	27	1	13	23	43	1	15	44	
innerorts	25	1	8	27	35	1	13	31	
Kreisstraßen	15	-	4	14	16	-	4	16	
außerorts	10	-	4	9	10	-	2	11	
innerorts	5	-	-	5	6	-	2	5	
Andere Straßen	106	1	25	94	193	5	41	203	
außerorts	9	-	1	10	13	2	16	22	
innerorts	97	1	24	84	180	3	25	181	
<b>Insgesamt</b>	<b>254</b>	<b>4</b>	<b>69</b>	<b>243</b>	<b>403</b>	<b>10</b>	<b>118</b>	<b>429</b>	
<b>außerorts</b>	<b>102</b>	<b>2</b>	<b>34</b>	<b>99</b>	<b>141</b>	<b>5</b>	<b>66</b>	<b>168</b>	
<b>innerorts</b>	<b>152</b>	<b>2</b>	<b>35</b>	<b>144</b>	<b>262</b>	<b>5</b>	<b>52</b>	<b>261</b>	

Noch: 1. Straßenverkehrsunfälle und Verunglückte

1.5 Nach Unfallarten und Ortslagen

Unfallart ----- Ortslage	Unfälle m. Personen- schaden	Verunglückte			Unfälle m. Personen- schaden	Verunglückte		
		Getötete	Schwer- verletzte	Leicht- verletzte		Getötete	Schwer- verletzte	Leicht- verletzte
	<b>Januar 2021</b>				<b>Januar 2020</b>			
Zusammenstoß mit and. Fahrzeug, das anfährt, anhält	13	1	1	14	23	-	1	28
außerorts	3	1	1	1	8	-	1	10
innerorts	10	-	-	13	15	-	-	18
vorausfährt oder wartet	22	-	2	27	69	-	11	83
außerorts	8	-	2	9	33	-	9	40
innerorts	14	-	-	18	36	-	2	43
seitlich in gleicher Richtung fährt	3	-	-	4	13	-	4	14
außerorts	2	-	-	3	5	-	1	9
innerorts	1	-	-	1	8	-	3	5
entgegenkommt	24	-	12	28	27	1	14	36
außerorts	11	-	3	15	11	1	5	21
innerorts	13	-	9	13	16	-	9	15
einbiegt oder kreuzt	42	-	7	47	112	2	24	130
außerorts	12	-	2	16	22	1	8	29
innerorts	30	-	5	31	90	1	16	101
Zus.stoß Fahrzeug / Fußgänger	41	1	15	29	49	2	16	36
außerorts	1	-	2	-	1	-	2	-
innerorts	40	1	13	29	48	2	14	36
Aufprall auf Hindernis	2	-	1	1	2	-	-	2
außerorts	2	-	1	1	2	-	-	2
innerorts	-	-	-	-	-	-	-	-
Abkommen von Fahrbahn n. rechts	45	-	14	37	45	3	32	46
außerorts	30	-	11	24	35	3	29	38
innerorts	15	-	3	13	10	-	3	8
Abkommen von Fahrbahn n. links	37	1	12	35	27	1	10	22
außerorts	30	1	12	27	21	-	9	18
innerorts	7	-	-	8	6	1	1	4
Unfall anderer Art	25	1	5	21	36	1	6	32
außerorts	3	-	-	3	3	-	2	1
innerorts	22	1	5	18	33	1	4	31
<b>Insgesamt</b>	<b>254</b>	<b>4</b>	<b>69</b>	<b>243</b>	<b>403</b>	<b>10</b>	<b>118</b>	<b>429</b>
<b>außerorts</b>	<b>102</b>	<b>2</b>	<b>34</b>	<b>99</b>	<b>141</b>	<b>5</b>	<b>66</b>	<b>168</b>
<b>innerorts</b>	<b>152</b>	<b>2</b>	<b>35</b>	<b>144</b>	<b>262</b>	<b>5</b>	<b>52</b>	<b>261</b>
	<b>Januar bis Januar 2021</b>				<b>Januar bis Januar 2020</b>			
Zusammenstoß mit and. Fahrzeug, das anfährt, anhält	13	1	1	14	23	-	1	28
außerorts	3	1	1	1	8	-	1	10
innerorts	10	-	-	13	15	-	-	18
vorausfährt oder wartet	22	-	2	27	69	-	11	83
außerorts	8	-	2	9	33	-	9	40
innerorts	14	-	-	18	36	-	2	43
seitlich in gleicher Richtung fährt	3	-	-	4	13	-	4	14
außerorts	2	-	-	3	5	-	1	9
innerorts	1	-	-	1	8	-	3	5
entgegenkommt	24	-	12	28	27	1	14	36
außerorts	11	-	3	15	11	1	5	21
innerorts	13	-	9	13	16	-	9	15
einbiegt oder kreuzt	42	-	7	47	112	2	24	130
außerorts	12	-	2	16	22	1	8	29
innerorts	30	-	5	31	90	1	16	101
Zus.stoß Fahrzeug / Fußgänger	41	1	15	29	49	2	16	36
außerorts	1	-	2	-	1	-	2	-
innerorts	40	1	13	29	48	2	14	36
Aufprall auf Hindernis	2	-	1	1	2	-	-	2
außerorts	2	-	1	1	2	-	-	2
innerorts	-	-	-	-	-	-	-	-
Abkommen von Fahrbahn n. rechts	45	-	14	37	45	3	32	46
außerorts	30	-	11	24	35	3	29	38
innerorts	15	-	3	13	10	-	3	8
Abkommen von Fahrbahn n. links	37	1	12	35	27	1	10	22
außerorts	30	1	12	27	21	-	9	18
innerorts	7	-	-	8	6	1	1	4
Unfall anderer Art	25	1	5	21	36	1	6	32
außerorts	3	-	-	3	3	-	2	1
innerorts	22	1	5	18	33	1	4	31
<b>Insgesamt</b>	<b>254</b>	<b>4</b>	<b>69</b>	<b>243</b>	<b>403</b>	<b>10</b>	<b>118</b>	<b>429</b>
<b>außerorts</b>	<b>102</b>	<b>2</b>	<b>34</b>	<b>99</b>	<b>141</b>	<b>5</b>	<b>66</b>	<b>168</b>
<b>innerorts</b>	<b>152</b>	<b>2</b>	<b>35</b>	<b>144</b>	<b>262</b>	<b>5</b>	<b>52</b>	<b>261</b>

Noch: 1. Straßenverkehrsunfälle und Verunglückte

1.6 Nach Unfalltypen und Ortslagen

Unfalltyp ----- Ortslage	Unfälle mit Personen- schaden	Verunglückte			Unfälle mit Personen- schaden	Verunglückte			
		Getötete	Schwer-	Leicht-		Getötete	Schwer-	Leicht-	
			verletzte				verletzte		
		<b>Januar 2021</b>				<b>Januar 2020</b>			
Fahrunfall	90	1	29	79	77	4	43	75	
außerorts	63	1	24	55	54	3	37	54	
innerorts	27	-	5	24	23	1	6	21	
Abbiegeunfall	31	2	7	27	39	-	11	39	
außerorts	9	1	3	8	5	-	3	5	
innerorts	22	1	4	19	34	-	8	34	
Einbiegen /Kreuzen-Unfall	39	-	5	46	97	2	23	112	
außerorts	9	-	1	14	22	1	7	30	
innerorts	30	-	4	32	75	1	16	82	
Überschreitenunfall	16	-	8	10	28	2	7	20	
außerorts	-	-	-	-	1	-	1	-	
innerorts	16	-	8	10	27	2	6	20	
Unfall durch ruhenden Verkehr	5	-	-	6	9	-	-	9	
außerorts	-	-	-	-	1	-	-	1	
innerorts	5	-	-	6	8	-	-	8	
Unfall im Längsverkehr	34	-	9	44	93	1	22	116	
außerorts	14	-	3	17	43	1	12	62	
innerorts	20	-	6	27	50	-	10	54	
Sonstiger Unfall	39	1	11	31	60	1	12	58	
außerorts	7	-	3	5	15	-	6	16	
innerorts	32	1	8	26	45	1	6	42	
<b>Insgesamt</b>	<b>254</b>	<b>4</b>	<b>69</b>	<b>243</b>	<b>403</b>	<b>10</b>	<b>118</b>	<b>429</b>	
<b>außerorts</b>	<b>102</b>	<b>2</b>	<b>34</b>	<b>99</b>	<b>141</b>	<b>5</b>	<b>66</b>	<b>168</b>	
<b>innerorts</b>	<b>152</b>	<b>2</b>	<b>35</b>	<b>144</b>	<b>262</b>	<b>5</b>	<b>52</b>	<b>261</b>	
		<b>Januar bis Januar 2021</b>				<b>Januar bis Januar 2020</b>			
Fahrunfall	90	1	29	79	77	4	43	75	
außerorts	63	1	24	55	54	3	37	54	
innerorts	27	-	5	24	23	1	6	21	
Abbiegeunfall	31	2	7	27	39	-	11	39	
außerorts	9	1	3	8	5	-	3	5	
innerorts	22	1	4	19	34	-	8	34	
Einbiegen /Kreuzen-Unfall	39	-	5	46	97	2	23	112	
außerorts	9	-	1	14	22	1	7	30	
innerorts	30	-	4	32	75	1	16	82	
Überschreitenunfall	16	-	8	10	28	2	7	20	
außerorts	-	-	-	-	1	-	1	-	
innerorts	16	-	8	10	27	2	6	20	
Unfall durch ruhenden Verkehr	5	-	-	6	9	-	-	9	
außerorts	-	-	-	-	1	-	-	1	
innerorts	5	-	-	6	8	-	-	8	
Unfall im Längsverkehr	34	-	9	44	93	1	22	116	
außerorts	14	-	3	17	43	1	12	62	
innerorts	20	-	6	27	50	-	10	54	
Sonstiger Unfall	39	1	11	31	60	1	12	58	
außerorts	7	-	3	5	15	-	6	16	
innerorts	32	1	8	26	45	1	6	42	
<b>Insgesamt</b>	<b>254</b>	<b>4</b>	<b>69</b>	<b>243</b>	<b>403</b>	<b>10</b>	<b>118</b>	<b>429</b>	
<b>außerorts</b>	<b>102</b>	<b>2</b>	<b>34</b>	<b>99</b>	<b>141</b>	<b>5</b>	<b>66</b>	<b>168</b>	
<b>innerorts</b>	<b>152</b>	<b>2</b>	<b>35</b>	<b>144</b>	<b>262</b>	<b>5</b>	<b>52</b>	<b>261</b>	

Noch: 1. Straßenverkehrsunfälle und Verunglückte

1.7 Nach Art der Verkehrsbeteiligung und Ortslagen \*

Art der Verkehrsbeteiligung	Unfälle mit Personenschaden	Verunglückte			Schwerwiegende Unfälle mit Sachschaden (i.e.S.)	Unfälle mit Personenschaden	Verunglückte			Schwerwiegende Unfälle mit Sachschaden (i.e.S.)
		Getötete	Schw.-	Leicht-			Getötete	Schw.-	Leicht-	
			-verletzte					-verletzte		
	<b>Januar 2021</b>				<b>Januar 2020</b>					
	<b>innerorts</b>									
Unfälle insgesamt	152	2	35	144	82	262	5	52	261	112
darunter Unfälle mit Beteiligung von Fahrern von:										
Krafträdern mit Versicherungskennz. davon:	12	-	2	12	1	11	-	2	9	1
Mofas, Kleinkrafträdern	9	-	2	8	1	10	-	1	9	-
E-Bikes	1	-	-	1	-	1	-	1	-	-
drei- und leichten vierrädrigen Kfz	2	-	-	3	-	-	-	-	-	1
Elektrokleinstfahrzeugen	-	-	-	-	-	-	-	-	-	-
Krafträdern mit amtl. Kennzeichen davon:	1	-	-	1	1	10	-	4	7	-
zwei- und drei- und leichten vierrädrigen Kfz	1	-	-	1	1	10	-	4	7	-
Personenkraftwagen	121	1	27	120	78	227	4	42	233	110
Wohnmobilen	-	-	-	-	-	-	-	-	-	-
Kraftomnibussen	4	-	-	5	2	5	-	1	5	1
Güterkraftfahrzeugen	15	1	2	13	17	30	-	5	28	12
darunter:										
Liefer- u. Lastkraftw. <= 3,5 t <sup>1)</sup>	8	-	-	8	8	17	-	3	15	9
Liefer- u. Lastkraftw. > 3,5 t <sup>1)</sup>	5	-	-	6	5	8	-	1	8	2
Sattelzugmaschinen	2	1	1	-	2	6	-	1	6	2
landwirtschaftlichen Zugmaschinen	-	-	-	-	1	3	-	-	3	-
Fahrrädern	32	-	8	25	-	63	1	11	54	-
darunter:										
Pedelecs	6	-	1	5	-	5	1	-	5	-
Fußgängern	43	1	13	33	-	57	3	16	43	-
darunter:										
Fußgänger mit Sport- und Spielgerät	-	-	-	-	-	-	-	-	-	-
	<b>außerorts, einschließlich Autobahnen</b>									
Unfälle insgesamt	102	2	34	99	123	141	5	66	168	75
darunter Unfälle mit Beteiligung von Fahrern von:										
Krafträdern mit Versicherungskennz. davon:	1	-	-	1	-	2	-	-	2	-
Mofas, Kleinkrafträdern	1	-	-	1	-	2	-	-	2	-
E-Bikes	-	-	-	-	-	-	-	-	-	-
drei- und leichten vierrädrigen Kfz	-	-	-	-	-	-	-	-	-	-
Elektrokleinstfahrzeugen	-	-	-	-	-	-	-	-	-	-
Krafträdern mit amtl. Kennzeichen davon:	1	-	1	-	-	2	-	1	1	-
zwei- und drei- und leichten vierrädrigen Kfz	1	-	1	-	-	1	-	-	1	-
Personenkraftwagen	90	2	27	92	100	130	2	53	147	67
Wohnmobilen	-	-	-	-	1	-	-	-	-	-
Kraftomnibussen	-	-	-	-	1	2	2	9	15	-
Güterkraftfahrzeugen	26	1	11	22	38	18	-	6	21	21
darunter:										
Liefer- u. Lastkraftw. <= 3,5 t <sup>1)</sup>	18	1	8	15	19	7	-	3	8	11
Liefer- u. Lastkraftw. > 3,5 t <sup>1)</sup>	3	-	1	3	4	4	-	1	5	5
Sattelzugmaschinen	5	-	2	4	16	8	-	3	9	6
landwirtschaftlichen Zugmaschinen	1	-	1	-	-	1	1	-	-	-
Fahrrädern	-	-	-	-	-	7	1	3	3	-
darunter:										
Pedelecs	-	-	-	-	-	3	-	2	1	-
Fußgängern	1	-	2	-	-	2	-	3	-	-
darunter:										
Fußgänger mit Sport- und Spielgerät	-	-	-	-	-	1	-	1	-	-

\*) Die Tabelle enthält Mehrfachzählungen, da bei einem Unfall mehrere Verkehrsbeteiligungsarten beteiligt sein können.

1) ohne Liefer- und Lastkraftwagen mit Tankauflagen

Noch: 1. Straßenverkehrsunfälle und Verunglückte  
 Noch: 1.7 Nach Art der Verkehrsbeteiligung und Ortslagen \*

Art der Verkehrsbeteiligung	Unfälle mit Personenschaden	Verunglückte			Schwerwiegende Unfälle mit Sachschaden (i.e.S.)	Unfälle mit Personenschaden	Verunglückte			Schwerwiegende Unfälle mit Sachschaden (i.e.S.)
		Getötete	Schw.-	Leicht-			Getötete	Schw.-	Leicht-	
			-verletzte					-verletzte		
		<b>Januar 2021</b>				<b>Januar 2020</b>				
		<b>innerorts und außerorts</b>								
Unfälle insgesamt	254	4	69	243	205	403	10	118	429	187
darunter Unfälle mit Beteiligung von Fahrern von:										
Krafträdern mit Versicherungskennz. davon:	13	-	2	13	1	13	-	2	11	1
Mofas, Kleinkrafträdern	10	-	2	9	1	12	-	1	11	-
E-Bikes	1	-	-	1	-	1	-	1	-	-
drei- und leichten vierrädrigen Kfz	2	-	-	3	-	-	-	-	-	1
Elektrokleinstfahrzeugen	-	-	-	-	-	-	-	-	-	-
Krafträdern mit amtl. Kennzeichen davon:	2	-	1	1	1	12	-	5	8	-
zwei- und drei- und leichten vierrädrigen Kfz	2	-	1	1	1	11	-	4	8	-
Personenkraftwagen	211	3	54	212	178	357	6	95	380	177
Wohnmobilen	-	-	-	-	-	-	-	-	-	-
Kraftomnibussen	4	-	-	5	3	7	2	10	20	1
Güterkraftfahrzeugen	41	2	13	35	55	48	-	11	49	33
darunter:										
Liefer- u. Lastkraftw. <= 3,5 t <sup>1)</sup>	26	1	8	23	27	24	-	6	23	20
Liefer- u. Lastkraftw. > 3,5 t <sup>1)</sup>	8	-	1	9	9	12	-	2	13	7
Sattelzugmaschinen	7	1	3	4	18	14	-	4	15	8
landwirtschaftlichen Zugmaschinen	1	-	1	-	1	4	1	-	3	-
Fahrrädern	32	-	8	25	-	70	2	14	57	-
darunter:										
Pedelecs	6	-	1	5	-	8	1	2	6	-
Fußgängern	44	1	15	33	-	59	3	19	43	-
darunter:										
Fußgänger mit Sport- und Spielgerät	-	-	-	-	-	1	-	1	-	-
						<b>auf Autobahnen</b>				
Unfälle insgesamt	28	-	12	28	72	32	-	19	38	32
darunter Unfälle mit Beteiligung von Fahrern von:										
Krafträdern mit Versicherungskennz. davon:	-	-	-	-	-	-	-	-	-	-
Mofas, Kleinkrafträdern	-	-	-	-	-	-	-	-	-	-
E-Bikes	-	-	-	-	-	-	-	-	-	-
drei- und leichten vierrädrigen Kfz	-	-	-	-	-	-	-	-	-	-
Elektrokleinstfahrzeugen	-	-	-	-	-	-	-	-	-	-
Krafträdern mit amtl. Kennzeichen davon:	-	-	-	-	-	-	-	-	-	-
zwei- und drei- und leichten vierrädrigen Kfz	-	-	-	-	-	-	-	-	-	-
Personenkraftwagen	22	-	8	24	53	27	-	17	33	26
Wohnmobilen	-	-	-	-	-	-	-	-	-	-
Kraftomnibussen	-	-	-	-	-	-	-	-	-	-
Güterkraftfahrzeugen	11	-	7	8	28	12	-	5	12	10
darunter:										
Liefer- u. Lastkraftw. <= 3,5 t <sup>1)</sup>	7	-	5	6	11	3	-	2	2	4
Liefer- u. Lastkraftw. > 3,5 t <sup>1)</sup>	1	-	-	1	2	3	-	1	3	2
Sattelzugmaschinen	3	-	2	1	16	8	-	3	9	5
landwirtschaftlichen Zugmaschinen	-	-	-	-	-	-	-	-	-	-
Fahrrädern	-	-	-	-	-	-	-	-	-	-
darunter:										
Pedelecs	-	-	-	-	-	-	-	-	-	-
Fußgängern	-	-	-	-	-	-	-	-	-	-
darunter:										
Fußgänger mit Sport- und Spielgerät	-	-	-	-	-	-	-	-	-	-

\*) Die Tabelle enthält Mehrfachzählungen, da bei einem Unfall mehrere Verkehrsbeteiligungsarten beteiligt sein können.  
 1) ohne Liefer- und Lastkraftwagen mit Tankauflagen

Noch: 1. Straßenverkehrsunfälle und Verunglückte

**1.8 Nach Unfallkategorien und Ortslagen**

Ortslage	Unfälle insgesamt	Unfälle mit Personenschaden	Verunglückte				Schwerwiegende Unfälle mit Sachschaden (i.e.S)	sonstige Sachschadensunfälle unter dem Einfluss berauschender Mittel	übrige Sachschadensunfälle
			insgesamt	Getötete	Schwer-	Leicht-			
					verletzte				
<b>Alle Unfälle</b>									
<b>Januar 2021</b>									
Innerorts	1 755	152	181	2	35	144	82	15	1 506
Außerorts, ohne Autobahn	1 045	74	95	2	22	71	.	.	918
Auf Autobahnen	305	28	40	-	12	28	.	.	204
Innerorts und außerorts	3 105	254	316	4	69	243	205	18	2 628
Dagegen Januar 2020	4 091	403	557	10	118	429	187	31	3 470
<b>Januar bis Januar 2021</b>									
Innerorts	1 755	152	181	2	35	144	82	15	1 506
Außerorts, ohne Autobahn	1 045	74	95	2	22	71	.	.	918
Auf Autobahnen	305	28	40	-	12	28	.	.	204
Innerorts und außerorts	3 105	254	316	4	69	243	205	18	2 628
Dagegen Jan. bis Januar 2020	4 091	403	557	10	118	429	187	31	3 470
<b>darunter Alkoholunfälle</b>									
<b>Januar 2021</b>									
Innerorts	31	12	13	-	3	10	8	11	x
Außerorts	14	8	10	.	.	4	3	3	x
Insg. inner- und außerorts	45	20	23	.	.	14	11	14	x
Dagegen Januar 2020	60	21	29	-	7	22	14	25	x
<b>Januar bis Januar 2021</b>									
Innerorts	31	12	13	-	3	10	8	11	x
Außerorts	14	8	10	.	.	4	3	3	x
Insg. inner- und außerorts	45	20	23	.	.	14	11	14	x
Dagegen Jan. bis Januar 2020	60	21	29	-	7	22	14	25	x

2. Getötete und Verletzte

2.1 Nach Art der

Nr.	Art der Verkehrsbeteiligung ----- Alter	Getötete				Schwerverletzte			
		Januar		Januar bis Januar		Januar		Januar bis Januar	
		2021	2020	2021	2020	2021	2020	2021	2020
1	Fahrer und Mitfahrer von Krafträdern mit Ver- sicherungskennzeichen	-	-	-	-	2	2	2	2
2	davon: Mofas, Kleinkrafträdern	-	-	-	-	2	1	2	1
3	E-Bikes	-	-	-	-	-	1	-	1
4	Drei- und leichten vierrädri gen Kfz	-	-	-	-	-	-	-	-
5	Elektrokleinstfahrzeugen	-	-	-	-	-	-	-	-
6	Krafträdern mit amtl. Kennzeichen	-	-	-	-	1	5	1	5
7	davon: zweirädri gen Kraft- fahrzeugen	-	-	-	-	1	4	1	4
8	drei- und leichten vierrädri gen Kfz	-	-	-	-	-	1	-	1
9	Personenkraftwagen	2	3	2	3	35	67	35	67
10	darunter: im Alter von 18 bis unter 25 Jahren	1	2	1	2	4	7	4	7
11	Wohnmobilen	-	-	-	-	-	-	-	-
12	Bussen	-	2	-	2	-	10	-	10
13	Güterkraftfahrzeugen	1	-	1	-	8	2	8	2
14	darunter: Liefer- und Last- kraftwagen mit zuläss. Gesamtgewicht <= 3,5 t <sup>1)</sup>	-	-	-	-	5	1	5	1
15	Liefer- und Last- kraftwagen mit zuläss. Gesamtgewicht > 3,5 t <sup>1)</sup>	-	-	-	-	1	-	1	-
16	Sattelzugmaschinen	1	-	1	-	2	1	2	1
17	landwirtschaftlichen Zugmaschinen	-	-	-	-	1	-	1	-
18	übrigen Kraftfahrzeugen	-	-	-	-	-	-	-	-
19	<b>Kraftfahrzeugen zus.</b>	<b>3</b>	<b>5</b>	<b>3</b>	<b>5</b>	<b>47</b>	<b>86</b>	<b>47</b>	<b>86</b>
20	Fahrrädern	-	2	-	2	6	14	6	14
21	darunter: Pedelecs	-	1	-	1	-	2	-	2
22	unter 15 Jahren	-	-	-	-	-	1	-	1
23	anderen Fahrzeugen	-	-	-	-	-	-	-	-
24	Fußgänger	1	3	1	3	15	18	15	18
25	darunter: Fußgänger mit Sport- oder Spielgerät	-	-	-	-	-	1	-	1
26	unter 15 Jahren	-	-	-	-	2	2	2	2
27	65 Jahre und mehr	1	3	1	3	7	11	7	11
28	Andere Personen	-	-	-	-	1	-	1	-
29	<b>Insgesamt</b>	<b>4</b>	<b>10</b>	<b>4</b>	<b>10</b>	<b>69</b>	<b>118</b>	<b>69</b>	<b>118</b>
30	darunter: unter 15 Jahren	-	2	-	2	4	15	4	15
31	65 Jahre und mehr	2	3	2	3	14	32	14	32

1) ohne Liefer- und Lastkraftwagen mit Tankauflagen



im Straßenverkehr  
Verkehrsbeteiligung

Leichtverletzte				Verunglückte insgesamt				Lfd. Nr.
Januar		Januar bis Januar		Januar		Januar bis Januar		
2021	2020	2021	2020	2021	2020	2021	2020	
9	11	9	11	11	13	11	13	1
7	11	7	11	9	12	9	12	2
1	-	1	-	1	1	1	1	3
1	-	1	-	1	-	1	-	4
-	-	-	-	-	-	-	-	5
1	6	1	6	2	11	2	11	6
1	6	1	6	2	10	2	10	7
-	-	-	-	-	1	-	1	8
166	284	166	284	203	354	203	354	9
35	42	35	42	40	51	40	51	10
-	-	-	-	-	-	-	-	11
4	13	4	13	4	25	4	25	12
11	14	11	14	20	16	20	16	13
9	9	9	9	14	10	14	10	14
1	1	1	1	2	1	2	1	15
1	3	1	3	4	4	4	4	16
-	1	-	1	1	1	1	1	17
-	3	-	3	-	3	-	3	18
<b>191</b>	<b>332</b>	<b>191</b>	<b>332</b>	<b>241</b>	<b>423</b>	<b>241</b>	<b>423</b>	<b>19</b>
21	55	21	55	27	71	27	71	20
4	5	4	5	4	8	4	8	21
2	6	2	6	2	7	2	7	22
1	5	1	5	1	5	1	5	23
30	37	30	37	46	58	46	58	24
-	-	-	-	-	1	-	1	25
3	7	3	7	5	9	5	9	26
6	7	6	7	14	21	14	21	27
-	-	-	-	1	-	1	-	28
<b>243</b>	<b>429</b>	<b>243</b>	<b>429</b>	<b>316</b>	<b>557</b>	<b>316</b>	<b>557</b>	<b>29</b>
11	40	11	40	15	57	15	57	30
21	58	21	58	37	93	37	93	31

Noch: 2. Getötete und Verletzte im Straßenverkehr

2.2 Nach Art der Verkehrsbeteiligung, Altersgruppen und Geschlecht

Alter von ... bis unter ... Jahren ----- Geschlecht	Verunglückte insgesamt	Darunter				Verunglückte insgesamt	Darunter			
		Fahrer und Mitfahrer von			Fußgänger		Fahrer und Mitfahrer von			Fußgänger
		Personenkraftwagen	Kraft-rädern mit amtlichem Kennzeichen <sup>1)</sup>	Fahr-rädern <sup>2)</sup>			Personenkraftwagen	Kraft-rädern mit amtlichem Kennzeichen <sup>1)</sup>	Fahr-rädern <sup>2)</sup>	
		<b>Januar 2021</b>					<b>Januar 2020</b>			
unter 15	15	8	-	2	5	57	18	-	7	9
männlich	9	5	-	2	2	29	8	-	5	4
weiblich	6	3	-	-	3	28	10	-	2	5
15 - 18	6	2	-	-	-	35	14	7	4	2
männlich	5	1	-	-	-	26	7	7	3	1
weiblich	1	1	-	-	-	9	7	-	1	1
18 - 21	26	21	-	-	2	39	28	1	3	5
männlich	12	9	-	-	-	25	17	1	3	3
weiblich	14	12	-	-	2	14	11	-	-	2
21 - 25	25	19	-	1	1	30	23	-	4	2
männlich	14	8	-	1	1	21	18	-	1	1
weiblich	11	11	-	-	-	9	5	-	3	1
25 - 35	55	41	-	1	4	85	61	1	13	6
männlich	37	25	-	1	3	47	32	1	9	2
weiblich	18	16	-	-	1	38	29	-	4	4
35 - 45	57	33	1	6	8	64	46	-	10	4
männlich	33	14	1	5	6	35	21	-	8	2
weiblich	24	19	-	1	2	29	25	-	2	2
45 - 55	49	29	-	12	6	77	57	-	11	1
männlich	26	12	-	9	3	40	30	-	5	-
weiblich	23	17	-	3	3	37	27	-	6	1
55 - 65	46	35	-	1	6	77	48	2	11	8
männlich	21	13	-	1	4	43	19	2	9	5
weiblich	25	22	-	-	2	34	29	-	2	3
65 und mehr	37	15	1	4	14	93	59	-	8	21
männlich	23	9	1	3	8	44	31	-	5	6
weiblich	14	6	-	1	6	49	28	-	3	15
<b>Zusammen</b>	<b>316</b>	<b>203</b>	<b>2</b>	<b>27</b>	<b>46</b>	<b>557</b>	<b>354</b>	<b>11</b>	<b>71</b>	<b>58</b>
<b>männlich</b>	<b>180</b>	<b>96</b>	<b>2</b>	<b>22</b>	<b>27</b>	<b>310</b>	<b>183</b>	<b>11</b>	<b>48</b>	<b>24</b>
<b>weiblich</b>	<b>136</b>	<b>107</b>	<b>-</b>	<b>5</b>	<b>19</b>	<b>247</b>	<b>171</b>	<b>-</b>	<b>23</b>	<b>34</b>
Ohne Angabe	-	-	-	-	-	-	-	-	-	-
<b>Insgesamt</b>	<b>316</b>	<b>203</b>	<b>2</b>	<b>27</b>	<b>46</b>	<b>557</b>	<b>354</b>	<b>11</b>	<b>71</b>	<b>58</b>

1) einschl. drei- und leichten vierrädigen Kfz

2) einschl. Pedelecs

### 3. An Straßenverkehrsunfällen beteiligte Fahrzeugführer und Fußgänger

#### 3.1. Beteiligte nach Art der Verkehrsbeteiligung

Art der Verkehrsbeteiligung ----- Alter	Unfälle mit Personenschaden	Schwerwiegende Unfälle mit Sachschaden (i.e.S.)	Unfälle mit Personenschaden	Schwerwiegende Unfälle mit Sachschaden (i.e.S.)	Unfälle mit Personenschaden	Schwerwiegende Unfälle mit Sachschaden (i.e.S.)	Unfälle mit Personenschaden	Schwerwiegende Unfälle mit Sachschaden (i.e.S.)
	Januar				Januar bis Januar			
	2021		2020		2021		2020	
Fahrer von								
Krafträdern mit Versicherungskennzeichen	14	1	13	1	14	1	13	1
davon:								
Mofas, Kleinkrafträdern	11	1	12	-	11	1	12	-
E-Bikes	1	-	1	-	1	-	1	-
Drei- und leichten vierrädrigen Kfz	2	-	-	1	2	-	-	1
Elektrokleinstfahrzeugen	-	-	-	-	-	-	-	-
Krafträdern mit amtl. Kennzeichen	2	1	12	-	2	1	12	-
davon:								
zwei- und drei- und leichten vierrädrigen Kfz	2	1	11	-	2	1	11	-
Personenkraftwagen	280	238	521	295	280	238	521	295
darunter:								
18 bis 24 Jahre	41	41	63	37	41	41	63	37
Wohnmobilen	-	1	-	-	-	1	-	-
Bussen	4	3	7	1	4	3	7	1
Güterkraftfahrzeugen	46	58	53	37	46	58	53	37
darunter:								
Liefer- und Lastkraftwagen mit zuläss. Gesamtgewicht <= 3,5 t <sup>1)</sup>	28	27	25	20	28	27	25	20
Liefer- und Lastkraftwagen mit zuläss. Gesamtgewicht > 3,5 t <sup>1)</sup>	9	9	12	7	9	9	12	7
Sattelzugmaschinen	7	19	15	10	7	19	15	10
landwirtschaftlichen Zugmaschinen	1	1	4	-	1	1	4	-
übrigen Kraftfahrzeugen	-	-	4	1	-	-	4	1
<b>Kraftfahrzeugen zusammen</b>	<b>347</b>	<b>303</b>	<b>614</b>	<b>335</b>	<b>347</b>	<b>303</b>	<b>614</b>	<b>335</b>
darunter flüchtig	18	20	31	24	18	20	31	24
Fahrrädern	33	-	72	-	33	-	72	-
darunter:								
Pedelecs	6	-	8	-	6	-	8	-
unter 15 Jahren	3	-	7	-	3	-	7	-
anderen Fahrzeugen	6	5	10	7	6	5	10	7
Fußgänger	46	-	63	-	46	-	63	-
darunter:								
Fußgänger mit Sport- oder Spielgerät	-	-	1	-	-	-	1	-
unter 15 Jahren	5	-	11	-	5	-	11	-
65 Jahre und mehr	14	-	22	-	14	-	22	-
Andere Personen	2	5	-	-	2	5	-	-
<b>Insgesamt</b>	<b>434</b>	<b>313</b>	<b>759</b>	<b>342</b>	<b>434</b>	<b>313</b>	<b>759</b>	<b>342</b>
darunter:								
unter 15 Jahren	8	-	18	-	8	-	18	-
65 Jahre und mehr	54	32	130	73	54	32	130	73

1) ohne Liefer- und Lastkraftwagen mit Tankauflagen

Noch: 3. An Straßenverkehrsunfällen beteiligte Fahrzeugführer und Fußgänger

**3.2 Beteiligte an Unfällen mit Personenschaden nach Art der Verkehrsbeteiligung, Altersgruppen und Geschlecht**

Alter von ... bis unter ... Jahren ----- Geschlecht	Darunter					Darunter				
	Insgesamt	Fahrer von			Fußgänger	Insgesamt	Fahrer von			Fußgänger
		Personenkraftwagen	Kraft-rädern mit amtlichem Kennzeichen <sup>1)</sup>	Fahr-rädern <sup>2)</sup>			Personenkraftwagen	Kraft-rädern mit amtlichem Kennzeichen <sup>1)</sup>	Fahr-rädern <sup>2)</sup>	
	<b>Januar 2021</b>					<b>Januar 2020</b>				
unter 15	8	-	-	3	5	18	-	-	7	11
männlich	5	-	-	3	2	10	-	-	5	5
weiblich	3	-	-	-	3	8	-	-	2	6
15 - 18	4	-	-	-	-	22	2	6	4	2
männlich	4	-	-	-	-	18	-	6	3	1
weiblich	-	-	-	-	-	4	2	-	1	1
18 - 21	23	18	-	-	2	44	32	1	3	5
männlich	14	11	-	-	-	31	21	1	3	3
weiblich	9	7	-	-	2	13	11	-	-	2
21 - 25	32	23	-	1	1	40	31	-	4	2
männlich	23	14	-	1	1	28	23	-	1	1
weiblich	9	9	-	-	-	12	8	-	3	1
25 - 35	67	50	-	2	4	127	93	2	13	8
männlich	46	30	-	2	3	71	48	1	9	3
weiblich	21	20	-	-	1	56	45	1	4	5
35 - 45	82	52	1	6	8	113	83	1	10	4
männlich	51	25	1	5	6	65	40	-	8	2
weiblich	31	27	-	1	2	48	43	1	2	2
45 - 55	75	44	-	13	6	119	82	-	11	1
männlich	50	25	-	10	3	74	45	-	5	-
weiblich	25	19	-	3	3	45	37	-	6	1
55 - 65	77	55	-	1	6	122	81	2	11	8
männlich	47	27	-	1	4	82	47	2	9	5
weiblich	30	28	-	-	2	40	34	-	2	3
65 und mehr	54	33	1	4	14	130	97	-	8	22
männlich	41	28	1	3	8	88	73	-	5	7
weiblich	13	5	-	1	6	42	24	-	3	15
<b>Zusammen</b>	<b>422</b>	<b>275</b>	<b>2</b>	<b>30</b>	<b>46</b>	<b>735</b>	<b>501</b>	<b>12</b>	<b>71</b>	<b>63</b>
<b>männlich</b>	<b>281</b>	<b>160</b>	<b>2</b>	<b>25</b>	<b>27</b>	<b>467</b>	<b>297</b>	<b>10</b>	<b>48</b>	<b>27</b>
<b>weiblich</b>	<b>141</b>	<b>115</b>	<b>-</b>	<b>5</b>	<b>19</b>	<b>268</b>	<b>204</b>	<b>2</b>	<b>23</b>	<b>36</b>
Ohne Angabe	12	5	-	3	-	24	20	-	1	-
<b>Insgesamt</b>	<b>434</b>	<b>280</b>	<b>2</b>	<b>33</b>	<b>46</b>	<b>759</b>	<b>521</b>	<b>12</b>	<b>72</b>	<b>63</b>

1) einschl. drei- und leichten vierradrigen Kfz

2) einschl. Pedelects

Noch 3. An Straßenverkehrsunfällen beteiligte Fahrzeugführer und Fußgänger

3.3 Hauptverursacher nach Art der Verkehrsbeteiligung und Altersgruppen

Art der Verkehrsbeteiligung ----- Alter	Unfälle mit Personenschaden	Verunglückte			Schwerwiegende Unfälle mit Sachschaden (i.e.S.)	Unfälle mit Personenschaden	Verunglückte			Schwerwiegende Unfälle mit Sachschaden (i.e.S.)
		Getötete	Schw.-	Leicht-			Getötete	Schw.-	Leicht-	
			verletzte					verletzte		
	<b>Januar 2021</b>					<b>Januar 2020</b>				
Fahrer von										
Krafträdern mit Versicherungskennzeichen	5	-	-	6	-	4	-	-	4	-
davon:										
Mofas, Kleinkrafträdern	3	-	-	3	-	4	-	-	4	-
E-Bikes	-	-	-	-	-	-	-	-	-	-
Drei- und leichten vierrädrigen Kfz	2	-	-	3	-	-	-	-	-	-
Elektrokleinstfahrzeugen	-	-	-	-	-	-	-	-	-	-
Krafträdern mit amtl. Kennzeichen	1	-	1	-	-	5	-	3	2	-
davon:										
zwei- und leichten vierrädrigen Kfz	1	-	1	-	-	4	-	2	2	-
drei- und leichten vierrädrigen Kfz	-	-	-	-	-	1	-	1	-	-
Personenkraftwagen	181	3	48	182	164	311	5	89	336	160
darunter:										
18 bis 24 Jahre	32	1	5	39	37	47	2	11	53	24
Wohnmobilen	-	-	-	-	-	-	-	-	-	-
Bussen	3	-	-	4	1	2	2	9	14	-
Güterkraftfahrzeugen	33	1	11	27	35	33	-	8	33	21
darunter:										
Liefer- und Lastkraftwagen mit zuläss. Gesamtgewicht <= 3,5 t <sup>1)</sup>	21	-	7	19	15	18	-	6	16	12
Liefer- und Lastkraftwagen mit zuläss. Gesamtgewicht > 3,5 t <sup>1)</sup>	5	-	-	5	7	6	-	-	8	4
Sattelzugmaschinen	5	1	3	2	13	8	-	2	8	5
landwirtschaftlichen Zugmaschinen	1	-	1	-	1	2	1	-	1	-
übrigen Kraftfahrzeugen	-	-	-	-	-	3	-	1	3	-
<b>Kraftfahrzeugen zusammen</b>	<b>224</b>	<b>4</b>	<b>61</b>	<b>219</b>	<b>201</b>	<b>360</b>	<b>8</b>	<b>110</b>	<b>393</b>	<b>181</b>
darunter flüchtig	17	-	4	13	20	29	-	5	25	24
Fahrrädern	20	-	5	16	-	26	1	4	23	-
darunter:										
Pedelecs	5	-	1	4	-	5	1	1	4	-
unter 15 Jahren	2	-	1	1	-	3	-	-	3	-
anderen Fahrzeugen	3	-	1	2	4	3	-	1	2	6
Fußgänger	6	-	1	6	-	14	1	3	11	-
darunter:										
Fußgänger mit Sport- oder Spielgerät	-	-	-	-	-	-	-	-	-	-
unter 15 Jahren	2	-	-	2	-	3	-	1	2	-
65 Jahre und mehr	1	-	1	1	-	4	1	2	1	-
Andere Personen	1	-	1	-	-	-	-	-	-	-
<b>Insgesamt</b>	<b>254</b>	<b>4</b>	<b>69</b>	<b>243</b>	<b>205</b>	<b>403</b>	<b>10</b>	<b>118</b>	<b>429</b>	<b>187</b>
darunter:										
unter 15 Jahren	4	-	1	3	-	6	-	1	5	-
65 Jahre und mehr	27	1	7	24	16	69	1	23	71	43

1) ohne Liefer- und Lastkraftwagen mit Tankauflagen

4. Ursachen von Straßenverkehrsunfällen

4.1 Fehlverhalten der Fahrzeugführer bei Straßenverkehrsunfällen mit Personenschaden

Ursache	Insgesamt	Darunter			Insgesamt	Darunter		
		Personen- kraft- wagen	Krafträder mit amt- lichen Kenn- zeichen <sup>1)</sup>	Fahr- räder <sup>2)</sup>		Personen- kraft- wagen	Krafträder mit amt- lichen Kenn- zeichen <sup>1)</sup>	Fahr- räder <sup>2)</sup>
	<b>Januar 2021</b>				<b>Januar 2020</b>			
<b>Insgesamt</b>	<b>324</b>	<b>233</b>	<b>3</b>	<b>30</b>	<b>478</b>	<b>383</b>	<b>8</b>	<b>30</b>
Verkehrstüchtigkeit darunter	28	18	-	7	39	32	1	2
Alkoholeinfluss	17	11	-	5	20	17	-	.
Einfluss anderer berauschender Mittel	6	4	-	.	9	7	.	-
Ablenkung	7	6	-	-	-	-	-	-
Straßenbenutzung	19	11	1	4	18	12	-	3
Geschwindigkeit	105	79	1	3	75	66	1	4
Abstand	21	15	-	-	63	54	-	1
Überholen	12	7	-	1	22	18	-	1
Vorbeifahren	1	-	-	-	-	-	-	-
Nebeneinanderfahren	-	-	-	-	5	4	-	-
Vorfahrt/Vorrang	33	25	1	-	82	70	1	1
Abbiegen, Wenden, Rückwärtsfahren, Ein- und Anfahren	32	28	-	3	63	46	-	7
Falsches Verhalten gegenüber Fußgängern	23	17	-	3	34	28	-	-
darunter								
an Überwegen, Furten	-	-	-	-	8	7	-	-
Ruhender Verkehr, Verkehrssicherung	6	3	-	-	4	2	-	-
Nichtbeachten der Beleuchtungs- vorschriften	-	-	-	-	-	-	-	-
Ladung, Besetzung	-	-	-	-	1	-	-	1
Andere Fehler beim Fahrzeugführer	37	24	-	9	72	51	5	10
	<b>Januar bis Januar 2021</b>				<b>Januar bis Januar 2020</b>			
<b>Insgesamt</b>	<b>324</b>	<b>233</b>	<b>3</b>	<b>30</b>	<b>478</b>	<b>383</b>	<b>8</b>	<b>30</b>
Verkehrstüchtigkeit darunter	28	18	-	7	39	32	1	2
Alkoholeinfluss	17	11	-	5	20	17	-	.
Einfluss anderer berauschender Mittel	6	4	-	.	9	7	.	-
Ablenkung	7	6	-	-	-	-	-	-
Straßenbenutzung	19	11	1	4	18	12	-	3
Geschwindigkeit	105	79	1	3	75	66	1	4
Abstand	21	15	-	-	63	54	-	1
Überholen	12	7	-	1	22	18	-	1
Vorbeifahren	1	-	-	-	-	-	-	-
Nebeneinanderfahren	-	-	-	-	5	4	-	-
Vorfahrt/Vorrang	33	25	1	-	82	70	1	1
Abbiegen, Wenden, Rückwärtsfahren, Ein- und Anfahren	32	28	-	3	63	46	-	7
Falsches Verhalten gegenüber Fußgängern	23	17	-	3	34	28	-	-
darunter								
an Überwegen, Furten	-	-	-	-	8	7	-	-
Ruhender Verkehr, Verkehrssicherung	6	3	-	-	4	2	-	-
Nichtbeachten der Beleuchtungs- vorschriften	-	-	-	-	-	-	-	-
Ladung, Besetzung	-	-	-	-	1	-	-	1
Andere Fehler beim Fahrzeugführer	37	24	-	9	72	51	5	10

-----

Noch: 4. Ursachen von Straßenverkehrsunfällen

4.2. Straßenverkehrsunfälle und Verunglückte nach Unfallursachen \*)

Ursache ----- Ortslage	Unfälle mit Per- sonen- schaden	Verunglückte			Schwer- wiegende Unfälle mit Sach- schaden (i.e.S.)	Unfälle mit Per- sonen- schaden	Verunglückte			Schwer- wiegende Unfälle mit Sach- schaden (i.e.S.)
		Getö- tete	Schw.- verletzte	Leicht-			Getö- tete	Schw.- verletzte	Leicht-	
	Januar 2021					Januar 2020				
<b>Fehlverhalten der Fahrzeugführer</b>										
Alkoholeinfluss	17	.	7	12	11	20	-	6	22	14
Einfluss anderer berauschender Mittel (z.B. Drogen, Rauschgift)	6	-	.	5	4	9	-	3	10	4
Übermüdung	2	-	2	1	3	1	-	3	-	4
innerorts	1	-	2	-	1	-	-	-	-	2
außerorts	1	-	-	1	2	1	-	3	-	2
Sonstige körperliche oder geistige Mängel	3	1	1	1	-	9	-	2	9	3
innerorts	2	-	1	1	-	4	-	-	5	1
außerorts	1	1	-	-	-	5	-	2	4	2
Ablenkung i.S. des §23 Abs. 1a StVO	1	-	-	1	1	-	-	-	-	-
innerorts	-	-	-	-	1	-	-	-	-	-
außerorts	1	-	-	1	-	-	-	-	-	-
Ablenkung in anderen Fällen	6	-	8	3	1	-	-	-	-	-
innerorts	2	-	-	3	-	-	-	-	-	-
außerorts	4	-	8	-	1	-	-	-	-	-
Falschfahrt auf Straßen mit nach Fahrtrichtung getrennten Fahrbahnen (Stichwort „Falschfahrer“)	-	-	-	-	-	-	-	-	-	-
innerorts	-	-	-	-	-	-	-	-	-	-
außerorts	-	-	-	-	-	-	-	-	-	-
Benutzung der Fahrbahn entgegen der vorgeschriebenen Fahrtrichtung in anderen Fällen (Stichwort „Einbahnstraße“)	2	-	-	2	-	3	-	-	3	-
innerorts	1	-	-	1	-	3	-	-	3	-
außerorts	1	-	-	1	-	-	-	-	-	-
Benutzung der falschen Fahrbahn (auch Richtungsfahrbahn) oder verbotswidrige Benutzung anderer Straßenteile	5	-	1	4	7	3	-	1	2	2
innerorts	4	-	1	3	1	1	-	-	1	-
außerorts	1	-	-	1	6	2	-	1	1	2
Verstoß gegen das Rechtsfahrgebot	11	-	8	10	5	12	-	3	17	12
innerorts	4	-	5	2	1	7	-	-	7	6
außerorts	7	-	3	8	4	5	-	3	10	6
Nicht angepasste Geschwindigkeit mit gleichzeitigem Überschreiten der zulässigen Höchstgeschwindigkeit	3	-	1	3	1	2	1	-	2	-
innerorts	-	-	-	-	1	2	1	-	2	-
außerorts	3	-	1	3	-	-	-	-	-	-
Nicht angepasste Geschwindigkeit in anderen Fällen	100	1	31	98	124	73	2	33	77	45
innerorts	31	-	11	32	30	17	-	8	19	14
außerorts	69	1	20	66	94	56	2	25	58	31
Ungenügender Sicherheitsabstand	20	-	-	29	8	61	-	9	76	6
innerorts	14	-	-	21	5	32	-	1	40	3
außerorts	6	-	-	8	3	29	-	8	36	3
Starkes Bremsen des Vorausfahrenden ohne zwingenden Grund	1	-	-	1	-	2	-	-	2	1
innerorts	-	-	-	-	-	1	-	-	1	1
außerorts	1	-	-	1	-	1	-	-	1	-
Unzulässiges Rechtsüberholen	1	-	-	1	-	2	-	-	2	-
innerorts	1	-	-	1	-	1	-	-	1	-
außerorts	-	-	-	-	-	1	-	-	1	-
Überholen trotz Gegenverkehrs	1	-	-	1	1	4	-	-	6	2
innerorts	-	-	-	-	-	1	-	-	2	1
außerorts	1	-	-	1	1	3	-	-	4	1
Überholen trotz unklarer Verkehrslage	-	-	-	-	2	1	-	-	1	2
innerorts	-	-	-	-	1	1	-	-	1	1
außerorts	-	-	-	-	1	-	-	-	-	1
Überholen trotz unzureichender Sichtverhältnisse	-	-	-	-	-	1	-	-	1	-
innerorts	-	-	-	-	-	1	-	-	1	-
außerorts	-	-	-	-	-	-	-	-	-	-

\*) Die Tabelle enthält Mehrfachzählungen, weil bei einem Unfall bis zu acht Ursachen eingetragen werden.

Noch: 4. Ursachen von Straßenverkehrsunfällen  
 Noch: 4.2. Straßenverkehrsunfälle und Verunglückte nach Unfallursachen \*)

Ursache ----- Ortslage	Unfälle mit Per- sonen- schaden	Verunglückte			Schwer- wiegende Unfälle mit Sach- schaden (i.e.S.)	Unfälle mit Per- sonen- schaden	Verunglückte			Schwer- wiegende Unfälle mit Sach- schaden (i.e.S.)
		Getö- tete	Schw.-	Leicht-			Getö- tete	Schw.-	Leicht-	
			verletzte					verletzte		
	Januar 2021					Januar 2020				
noch: Fehlverhalten der Fahrzeugführer										
Überholen ohne Beachtung des nachfolgenden Verkehrs und/oder ohne rechtzeitige und deutliche Ankündigung des Ausscherens	-	-	-	-	4	3	-	1	4	5
innerorts	-	-	-	-	-	-	-	-	-	1
außerorts	-	-	-	-	4	3	-	1	4	4
Fehler beim Wiedereinordnen n. rechts	5	-	2	4	3	3	1	1	1	2
innerorts	-	-	-	-	-	2	1	1	-	-
außerorts	5	-	2	4	3	1	-	-	1	2
Sonstige Fehler beim Überholen (z.B. ohne genügenden Seitenabstand)	4	-	-	5	8	8	-	2	7	1
innerorts	2	-	-	3	-	5	-	-	5	-
außerorts	2	-	-	2	8	3	-	2	2	1
Fehler beim Überholtwerden	1	-	-	1	-	-	-	-	-	-
innerorts	-	-	-	-	-	-	-	-	-	-
außerorts	1	-	-	1	-	-	-	-	-	-
Nichtbeachten des Vorranges entgegenkommender Fahrzeuge beim Vorbeifahren an haltenden Fahrzeugen, Absperrungen oder Hindernissen	1	-	-	1	1	-	-	-	-	-
innerorts	-	-	-	-	1	-	-	-	-	-
außerorts	1	-	-	1	-	-	-	-	-	-
Nichtbeachten des nachfolgenden Verkehrs beim Vorbeifahren an haltenden Fahrzeugen, Absperrungen oder Hindernissen und/oder ohne rechtzeitige und deutliche Ankündigung des Ausscherens	-	-	-	-	-	-	-	-	-	-
innerorts	-	-	-	-	-	-	-	-	-	-
außerorts	-	-	-	-	-	-	-	-	-	-
Nebeneinanderfahren, fehlerhaftes Wechseln des Fahrstreifens beim Nebeneinanderfahren oder Nichtbeachten des Reißverschlussverfahrens	-	-	-	-	2	5	-	2	3	2
innerorts	-	-	-	-	-	3	-	1	2	1
außerorts	-	-	-	-	2	2	-	1	1	1
Nichtbeachten der Regel "rechts vor links"	1	-	-	1	6	7	-	-	7	4
innerorts	1	-	-	1	6	7	-	-	7	4
außerorts	-	-	-	-	-	-	-	-	-	-
Nichtbeachten der die Vorfahrt regelnden Verkehrszeichen	19	-	2	22	24	50	1	15	52	50
innerorts	12	-	1	11	18	38	-	12	40	40
außerorts	7	-	1	11	6	12	1	3	12	10
Nichtbeachten der Vorfahrt des durchgehenden Verkehrs auf Autobahnen oder Kraftfahrstraßen	-	-	-	-	1	-	-	-	-	-
innerorts	-	-	-	-	-	-	-	-	-	-
außerorts	-	-	-	-	1	-	-	-	-	-
Nichtbeachten der Vorfahrt durch Fahrzeuge, die aus Feld- und Waldwegen kommen	1	-	-	1	-	1	-	-	1	-
innerorts	1	-	-	1	-	1	-	-	1	-
außerorts	-	-	-	-	-	-	-	-	-	-
Nichtbeachten der Verkehrsregelung durch Polizeibeamte oder Lichtzeichen	8	-	3	9	4	20	-	5	28	5
innerorts	7	-	2	9	3	15	-	2	18	4
außerorts	1	-	1	-	1	5	-	3	10	1
Nichtbeachten des Vorranges entgegenkommender Fahrzeuge	3	-	-	4	-	4	-	-	6	2
innerorts	1	-	-	1	-	2	-	-	2	2
außerorts	2	-	-	3	-	2	-	-	4	-
Nichtbeachten des Vorranges von Schienenfahrzeugen an Bahnübergängen	-	-	-	-	-	-	-	-	-	-
innerorts	-	-	-	-	-	-	-	-	-	-
außerorts	-	-	-	-	-	-	-	-	-	-
Fehler beim Abbiegen (§ 9) nach rechts	4	-	2	2	-	11	-	2	10	2
innerorts	3	-	2	1	-	10	-	2	8	2
außerorts	1	-	-	1	-	1	-	-	2	-

\*) Die Tabelle enthält Mehrfachzählungen, weil bei einem Unfall bis zu acht Ursachen eingetragen werden.



Noch: 4. Ursachen von Straßenverkehrsunfällen  
 Noch: 4.2. Straßenverkehrsunfälle und Verunglückte nach Unfallursachen \*)

Ursache ----- Ortslage	Unfälle mit Per- sonen- schaden	Verunglückte			Schwer- wiegende Unfälle mit Sach- schaden (i.e.S.)	Unfälle mit Per- sonen- schaden	Verunglückte			Schwer- wiegende Unfälle mit Sach- schaden (i.e.S.)
		Getö- tete	Schw.-	Leicht-			Getö- tete	Schw.-	Leicht-	
			verletzte					verletzte		
	Januar 2021					Januar 2020				
noch: Fehlverhalten der Fahrzeugführer										
Fehler beim Abbiegen (§ 9) nach links	14	1	3	16	9	25	-	8	30	18
innerorts	9	1	1	10	8	21	-	5	25	14
außerorts	5	-	2	6	1	4	-	3	5	4
Fehler b. Wenden o. Rückwärtsfahren	8	-	-	8	6	16	1	5	13	12
innerorts	8	-	-	8	3	15	1	3	13	10
außerorts	-	-	-	-	3	1	-	2	-	2
Fehler beim Einfahren in den fließenden Verkehr (z.B. aus einem Grundstück, von einem anderen Straßenteil oder beim										
Anfahren vom Fahrbahnrand)	6	-	1	6	-	10	-	2	9	3
innerorts	6	-	1	6	-	9	-	2	8	2
außerorts	-	-	-	-	-	1	-	-	1	1
Falsches Verhalten gegenüber Fußgängern										
- an Fußgängerüberwegen	-	-	-	-	-	4	-	-	4	-
innerorts	-	-	-	-	-	4	-	-	4	-
außerorts	-	-	-	-	-	-	-	-	-	-
- an Fußgängerfurten	-	-	-	-	-	3	-	1	2	-
innerorts	-	-	-	-	-	3	-	1	2	-
außerorts	-	-	-	-	-	-	-	-	-	-
- beim Abbiegen	8	-	2	6	-	8	-	3	5	-
innerorts	8	-	2	6	-	8	-	3	5	-
außerorts	-	-	-	-	-	-	-	-	-	-
- an Haltestellen (auch haltenden Schulbussen mit eingeschaltetem Warnblinklicht)	1	-	-	1	-	1	-	-	1	-
innerorts	1	-	-	1	-	1	-	-	1	-
außerorts	-	-	-	-	-	-	-	-	-	-
- an anderen Stellen	14	-	8	7	-	17	2	3	12	-
innerorts	13	-	6	7	-	16	2	2	12	-
außerorts	1	-	2	-	-	1	-	1	-	-
Unzulässiges Halten oder Parken	1	-	-	1	-	2	-	1	1	1
innerorts	1	-	-	1	-	1	-	1	-	1
außerorts	-	-	-	-	-	1	-	-	1	-
Mangelnde Sicherung haltender oder liegengebliebener Fahrzeuge und von Unfallstellen sowie Schulbussen, bei denen										
Kinder ein- oder aussteigen	1	1	-	-	-	2	-	-	2	-
innerorts	1	1	-	-	-	1	-	-	1	-
außerorts	-	-	-	-	-	1	-	-	1	-
Verkehrswidriges Verhalten beim Ein- oder Aussteigen, Be- oder Entladen	4	1	1	2	-	-	-	-	-	-
innerorts	4	1	1	2	-	-	-	-	-	-
außerorts	-	-	-	-	-	-	-	-	-	-
Nichtbeachten der Beleuchtungsvorschriften	-	-	-	-	-	-	-	-	-	-
innerorts	-	-	-	-	-	-	-	-	-	-
außerorts	-	-	-	-	-	-	-	-	-	-
Überladung, Überbesetzung	-	-	-	-	-	-	-	-	-	-
innerorts	-	-	-	-	-	-	-	-	-	-
außerorts	-	-	-	-	-	-	-	-	-	-
Unzureichend gesicherte Ladung oder Fahrzeugzubehörteile	-	-	-	-	4	1	-	-	1	4
innerorts	-	-	-	-	1	1	-	-	1	-
außerorts	-	-	-	-	3	-	-	-	-	4
Andere Fehler beim Fahrzeugführer	37	1	11	31	16	72	3	31	78	22
innerorts	26	-	6	22	11	42	1	7	41	10
außerorts	11	1	5	9	5	30	2	24	37	12

\*) Die Tabelle enthält Mehrfachzählungen, weil bei einem Unfall bis zu acht Ursachen eingetragen werden.

Noch: 4. Ursachen von Straßenverkehrsunfällen  
 Noch: 4.2. Straßenverkehrsunfälle und Verunglückte nach Unfallursachen \*)

Ursache ----- Ortslage	Unfälle mit Per- sonen- schaden	Verunglückte			Schwer- wiegende Unfälle mit Sach- schaden (i.e.S.)	Unfälle mit Per- sonen- schaden	Verunglückte			Schwer- wiegende Unfälle mit Sach- schaden (i.e.S.)
		Getö- tete	Schw.-	Leicht-			Getö- tete	Schw.-	Leicht-	
			verletzte					verletzte		
	Januar 2021					Januar 2020				
<b>Technische Mängel, Wartungsmängel</b>										
Beleuchtung	-	-	-	-	-	-	-	-	-	1
innerorts	-	-	-	-	-	-	-	-	-	-
außerorts	-	-	-	-	-	-	-	-	-	1
Bereifung	3	-	2	3	2	3	-	3	5	3
innerorts	1	-	-	1	-	-	-	-	-	1
außerorts	2	-	2	2	2	3	-	3	5	2
Bremsen	1	-	-	1	-	2	-	-	2	-
innerorts	1	-	-	1	-	2	-	-	2	-
außerorts	-	-	-	-	-	-	-	-	-	-
Lenkung	-	-	-	-	-	-	-	-	-	-
innerorts	-	-	-	-	-	-	-	-	-	-
außerorts	-	-	-	-	-	-	-	-	-	-
Zugvorrichtung	-	-	-	-	-	-	-	-	-	-
innerorts	-	-	-	-	-	-	-	-	-	-
außerorts	-	-	-	-	-	-	-	-	-	-
Andere Mängel	1	-	-	1	-	2	-	-	2	1
innerorts	1	-	-	1	-	2	-	-	2	-
außerorts	-	-	-	-	-	-	-	-	-	1
<b>Fehlverhalten der Fußgänger</b>										
Alkoholeinfluss	3	-	-	-	-	-	-	-	-	-
Einfluss anderer berauschender Mittel (z.B. Drogen, Rauschgift)	-	-	-	-	-	-	-	-	-	-
Übermüdung	-	-	-	-	-	-	-	-	-	-
innerorts	-	-	-	-	-	-	-	-	-	-
außerorts	-	-	-	-	-	-	-	-	-	-
Sonstige körperliche oder geistige Mängel	-	-	-	-	-	-	-	-	-	-
innerorts	-	-	-	-	-	-	-	-	-	-
außerorts	-	-	-	-	-	-	-	-	-	-
Falsches Verhalten										
- beim Überschreiten der Fahrbahn an Stellen, an denen der Fußgängerverkehr durch Polizeibeamte oder Lichtzeichen geregelt war	-	-	-	-	-	-	-	-	-	-
innerorts	-	-	-	-	-	-	-	-	-	-
außerorts	-	-	-	-	-	-	-	-	-	-
- auf Fußgängerüberwegen ohne Verkehrsregelung durch Polizeibeamte oder Lichtzeichen	-	-	-	-	-	-	-	-	-	-
innerorts	-	-	-	-	-	-	-	-	-	-
außerorts	-	-	-	-	-	-	-	-	-	-
- in der Nähe von Kreuzungen oder Einmündungen, Lichtzeichenanlagen oder Fußgängerüberwegen bei dichtem Verkehr	2	-	2	-	-	1	-	-	1	-
innerorts	2	-	2	-	-	1	-	-	1	-
außerorts	-	-	-	-	-	-	-	-	-	-
- an anderen Stellen:										
- durch plötzliches Hervortreten hinter Sichthindernissen	2	-	1	1	-	2	-	-	3	-
innerorts	2	-	1	1	-	2	-	-	3	-
außerorts	-	-	-	-	-	-	-	-	-	-
- ohne auf den Fahrzeugverkehr zu achten	6	-	1	7	-	12	1	3	9	-
innerorts	6	-	1	7	-	12	1	3	9	-
außerorts	-	-	-	-	-	-	-	-	-	-
- durch sonstiges falsches Verhalten	1	-	-	1	-	1	-	1	-	-
innerorts	1	-	-	1	-	1	-	1	-	-
außerorts	-	-	-	-	-	-	-	-	-	-

\*) Die Tabelle enthält Mehrfachzählungen, weil bei einem Unfall bis zu acht Ursachen eingetragen werden.

Noch: 4. Ursachen von Straßenverkehrsunfällen  
 Noch: 4.2. Straßenverkehrsunfälle und Verunglückte nach Unfallursachen \*)

Ursache ----- Ortslage	Unfälle mit Per- sonen- schaden	Verunglückte			Schwer- wiegende Unfälle mit Sach- schaden (i.e.S.)	Unfälle mit Per- sonen- schaden	Verunglückte			Schwer- wiegende Unfälle mit Sach- schaden (i.e.S.)
		Getö- tete	Schw.-	Leicht-			Getö- tete	Schw.-	Leicht-	
			verletzte					verletzte		
	Januar 2021					Januar 2020				
noch: Fehlverhalten der Fußgänger										
Nichtbenutzen des Gehweges	-	-	-	-	-	1	-	1	-	-
innerorts	-	-	-	-	-	1	-	1	-	-
außerorts	-	-	-	-	-	-	-	-	-	-
Nichtbenutzen der vorgeschriebenen Straßenseite	-	-	-	-	-	-	-	-	-	-
innerorts	-	-	-	-	-	-	-	-	-	-
außerorts	-	-	-	-	-	-	-	-	-	-
Spielen auf oder neben der Fahrbahn	1	-	1	-	-	-	-	-	-	-
innerorts	1	-	1	-	-	-	-	-	-	-
außerorts	-	-	-	-	-	-	-	-	-	-
Andere Fehler der Fußgänger	2	-	2	-	-	3	-	-	3	-
innerorts	2	-	2	-	-	3	-	-	3	-
außerorts	-	-	-	-	-	-	-	-	-	-
<b>Straßenverhältnisse</b>										
Verunreinigung durch ausgeflossenes Öl	-	-	-	-	-	-	-	-	-	-
innerorts	-	-	-	-	-	-	-	-	-	-
außerorts	-	-	-	-	-	-	-	-	-	-
Andere Verunreinigungen durch Straßenbenutzer	-	-	-	-	-	-	-	-	-	-
innerorts	-	-	-	-	-	-	-	-	-	-
außerorts	-	-	-	-	-	-	-	-	-	-
Schnee, Eis	53	-	14	51	95	11	2	12	24	15
innerorts	16	-	3	17	25	5	-	2	5	7
außerorts	37	-	11	34	70	6	2	10	19	8
Regen	4	-	-	5	4	4	1	3	1	1
innerorts	2	-	-	3	-	2	-	1	1	1
außerorts	2	-	-	2	4	2	1	2	-	-
Andere Einflüsse	1	-	-	1	-	-	-	-	-	-
innerorts	1	-	-	1	-	-	-	-	-	-
außerorts	-	-	-	-	-	-	-	-	-	-
Spurrillen im Zusammenhang mit Regen, Schnee oder Eis	-	-	-	-	-	-	-	-	-	-
innerorts	-	-	-	-	-	-	-	-	-	-
außerorts	-	-	-	-	-	-	-	-	-	-
Anderer Zustand der Straße	-	-	-	-	-	-	-	-	-	-
innerorts	-	-	-	-	-	-	-	-	-	-
außerorts	-	-	-	-	-	-	-	-	-	-
Nicht ordnungsgemäßer Zustand der Verkehrszeichen oder -einrichtungen	-	-	-	-	-	-	-	-	-	-
innerorts	-	-	-	-	-	-	-	-	-	-
außerorts	-	-	-	-	-	-	-	-	-	-
Mangelhafte Beleuchtung der Straße	-	-	-	-	-	-	-	-	-	-
innerorts	-	-	-	-	-	-	-	-	-	-
außerorts	-	-	-	-	-	-	-	-	-	-
Mangelhafte Sicherung von Bahnübergängen	-	-	-	-	-	-	-	-	-	-
innerorts	-	-	-	-	-	-	-	-	-	-
außerorts	-	-	-	-	-	-	-	-	-	-
Schäden an der Fahrbahnoberfläche	-	-	-	-	-	-	-	-	-	-
innerorts	-	-	-	-	-	-	-	-	-	-
außerorts	-	-	-	-	-	-	-	-	-	-

\*) Die Tabelle enthält Mehrfachzählungen, weil bei einem Unfall bis zu acht Ursachen eingetragen werden.

Noch: 4. Ursachen von Straßenverkehrsunfällen  
 Noch: 4.2. Straßenverkehrsunfälle und Verunglückte nach Unfallursachen \*)

Ursache ----- Ortslage	Unfälle mit Per- sonen- schaden	Verunglückte			Schwer- wiegende Unfälle mit Sach- schaden (i.e.S.)	Unfälle mit Per- sonen- schaden	Verunglückte			Schwer- wiegende Unfälle mit Sach- schaden (i.e.S.)
		Getö- tete	Schw.-	Leicht-			Getö- tete	Schw.-	Leicht-	
			verletzte					verletzte		
		Januar 2021					Januar 2020			
<b>Witterungseinflüsse</b>										
Sichtbehinderung durch										
- Nebel	-	-	-	-	-	-	-	-	-	-
innerorts	-	-	-	-	-	-	-	-	-	-
außerorts	-	-	-	-	-	-	-	-	-	-
- starken Regen, Hagel, Schneegestöber										
innerorts	1	-	-	2	6	1	-	-	1	-
außerorts	-	-	-	-	-	1	-	-	1	-
- blendende Sonne										
innerorts	2	-	1	2	-	10	1	3	9	5
außerorts	2	-	1	2	-	8	1	2	6	4
Seitenwind										
innerorts	1	-	-	1	1	-	-	-	-	-
außerorts	1	-	-	1	-	-	-	-	-	-
Unwetter oder sonstige Witterungseinflüsse										
innerorts	-	-	-	-	-	-	-	-	-	1
außerorts	-	-	-	-	-	-	-	-	-	1
<b>Hindernisse</b>										
Nicht oder unzureichend gesicherte Arbeitsstelle auf der Fahrbahn										
innerorts	-	-	-	-	-	-	-	-	-	-
außerorts	-	-	-	-	-	-	-	-	-	-
Wild auf der Fahrbahn										
innerorts	3	-	-	3	-	7	-	3	9	1
außerorts	1	-	-	1	-	-	-	-	-	-
Anderes Tier auf der Fahrbahn										
innerorts	2	-	-	2	-	7	-	3	9	1
außerorts	1	-	1	-	-	2	-	-	2	-
Sonstiges Hindernis auf der Fahrbahn										
innerorts	-	-	-	-	-	-	-	-	-	1
außerorts	-	-	-	-	-	-	-	-	-	1
<b>Sonstige Ursachen</b>										
innerorts	9	1	2	7	6	15	-	8	15	6
außerorts	7	1	1	5	2	11	-	6	11	5
-----	2	-	1	2	4	4	-	2	4	1

\*) Die Tabelle enthält Mehrfachzählungen, weil bei einem Unfall bis zu acht Ursachen eingetragen werden.

5. Straßenverkehrsunfälle und Verunglückte nach Kreisen

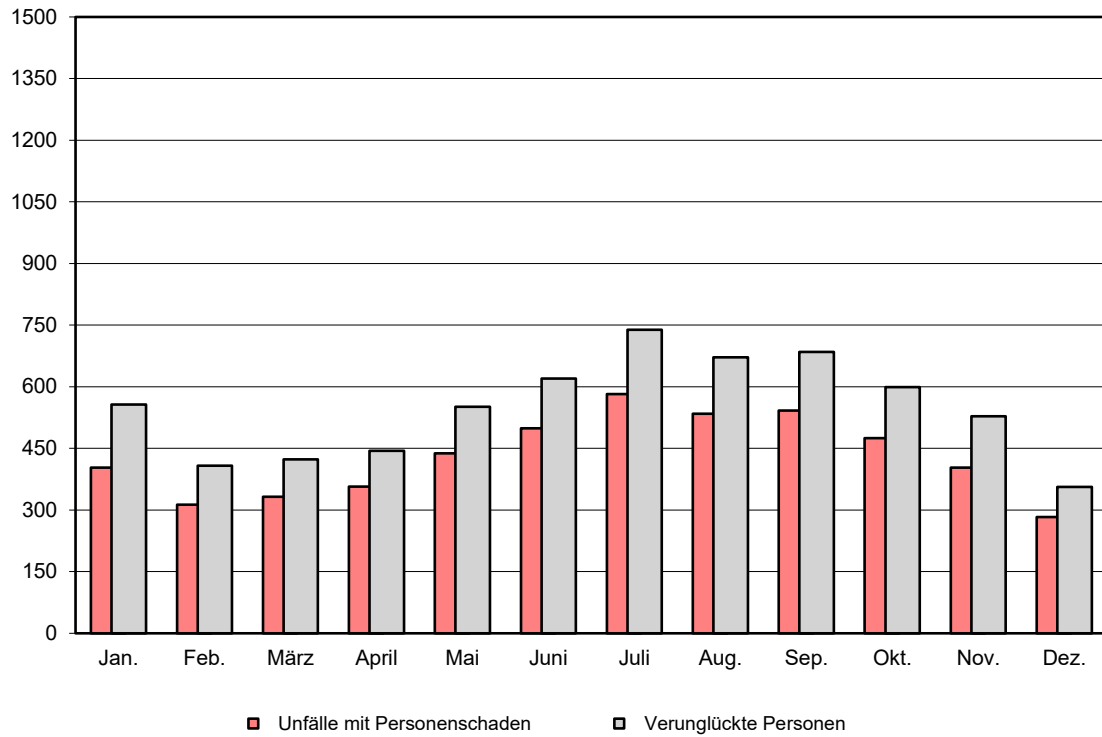
Kreisfreie Stadt Landkreis Land ----- Ortslage	Unfälle ins- gesamt	Davon mit					Verun- glückte Personen ins- gesamt	Getö- tete	Davon	
		Per- sonen- schaden	nur Sach- schaden	davon					Schw.- verletzte	Leicht- verletzte
				schwer- wiegend (i.e.S)	u.d.E. von Rausch- mitteln	übrige Unfälle				
<b>Januar 2021</b>										
Stadt Erfurt	<b>260</b>	26	234	17	-	217	<b>30</b>	-	6	24
innerorts	<b>210</b>	21	189	6	-	183	<b>24</b>	-	3	21
außerorts ohne Autobahn	<b>23</b>	-	23	3	-	20	-	-	-	-
auf Autobahnen	<b>27</b>	5	22	8	-	14	<b>6</b>	-	3	3
Stadt Gera	<b>119</b>	10	109	.	.	102	<b>12</b>	-	3	9
innerorts	<b>93</b>	9	84	.	.	80	<b>11</b>	-	3	8
außerorts ohne Autobahn	<b>23</b>	1	22	1	-	21	<b>1</b>	-	-	1
auf Autobahnen	<b>3</b>	-	3	2	-	1	-	-	-	-
Stadt Jena	<b>149</b>	11	138	.	.	132	<b>12</b>	-	-	12
innerorts	<b>138</b>	11	127	.	.	123	<b>12</b>	-	-	12
außerorts ohne Autobahn	<b>10</b>	-	10	2	-	8	-	-	-	-
auf Autobahnen	<b>1</b>	-	1	-	-	1	-	-	-	-
Stadt Suhl	<b>56</b>	3	53	5	-	48	<b>3</b>	-	-	3
innerorts	<b>47</b>	3	44	2	-	42	<b>3</b>	-	-	3
außerorts ohne Autobahn	<b>2</b>	-	2	1	-	1	-	-	-	-
auf Autobahnen	<b>7</b>	-	7	2	-	5	-	-	-	-
Stadt Weimar	<b>94</b>	6	88	5	-	83	<b>7</b>	-	1	6
innerorts	<b>72</b>	5	67	4	-	63	<b>5</b>	-	1	4
außerorts ohne Autobahn	<b>16</b>	1	15	1	-	14	<b>2</b>	-	-	2
auf Autobahnen	<b>6</b>	-	6	-	-	6	-	-	-	-
Stadt Eisenach	<b>68</b>	7	61	.	.	57	<b>7</b>	-	1	6
innerorts	<b>48</b>	4	44	.	.	43	<b>4</b>	-	1	3
außerorts ohne Autobahn	<b>17</b>	3	14	2	-	12	<b>3</b>	-	-	3
auf Autobahnen	<b>3</b>	-	3	1	-	2	-	-	-	-
Eichsfeld	<b>154</b>	8	146	6	3	137	<b>11</b>	-	-	11
innerorts	<b>72</b>	2	70	2	3	65	<b>2</b>	-	-	2
außerorts ohne Autobahn	<b>67</b>	4	63	1	-	62	<b>7</b>	-	-	7
auf Autobahnen	<b>15</b>	2	13	3	-	10	<b>2</b>	-	-	2
Nordhausen	<b>141</b>	10	131	14	-	117	<b>13</b>	-	2	11
innerorts	<b>78</b>	7	71	6	-	65	<b>8</b>	-	-	8
außerorts ohne Autobahn	<b>40</b>	1	39	1	-	38	<b>2</b>	-	-	2
auf Autobahnen	<b>23</b>	2	21	7	-	14	<b>3</b>	-	2	1
Wartburgkreis	<b>148</b>	13	135	9	-	126	<b>19</b>	-	4	15
innerorts	<b>55</b>	6	49	-	-	49	<b>8</b>	-	1	7
außerorts ohne Autobahn	<b>75</b>	4	71	2	-	69	<b>7</b>	-	1	6
auf Autobahnen	<b>18</b>	3	15	7	-	8	<b>4</b>	-	2	2
Unstrut-Hainich-Kreis	<b>154</b>	17	137	8	3	126	<b>20</b>	-	7	13
innerorts	<b>96</b>	12	84	3	3	78	<b>13</b>	-	4	9
außerorts ohne Autobahn	<b>58</b>	5	53	5	-	48	<b>7</b>	-	3	4
auf Autobahnen	<b>x</b>	<b>x</b>	<b>x</b>	<b>x</b>	<b>x</b>	<b>x</b>	<b>x</b>	<b>x</b>	<b>x</b>	<b>x</b>
Kyffhäuserkreis	<b>95</b>	6	89	7	-	82	<b>9</b>	-	3	6
innerorts	<b>43</b>	2	41	5	-	36	<b>3</b>	-	-	3
außerorts ohne Autobahn	<b>46</b>	4	42	2	-	40	<b>6</b>	-	3	3
auf Autobahnen	<b>6</b>	-	6	-	-	6	-	-	-	-
Schmalkalden-Meiningen	<b>108</b>	7	101	9	-	92	<b>7</b>	-	1	6
innerorts	<b>59</b>	4	55	4	-	51	<b>4</b>	-	-	4
außerorts ohne Autobahn	<b>33</b>	2	31	-	-	31	<b>2</b>	-	1	1
auf Autobahnen	<b>16</b>	1	15	5	-	10	<b>1</b>	-	-	1

Noch: 5. Straßenverkehrsunfälle und Verunglückte nach Kreisen

Kreisfreie Stadt Landkreis Land ----- Ortslage	Unfälle ins- gesamt	Davon mit					Verun- glückte Personen ins- gesamt	Davon		
		Per- sonen- schaden	nur Sach- schaden	davon				Getö- tete	Schw.- verletzte	Leicht-
				schwer- wiegend (i.e.S)	u.d.E. von Rausch- mitteln	übrige Unfälle				
Noch: Januar 2021										
Gotha	153	9	144	.	.	131	11	-	4	7
innerorts	73	6	67	.	.	61	8	-	3	5
außerorts ohne Autobahn	59	3	56	2	-	54	3	-	1	2
auf Autobahnen	21	-	21	5	-	16	-	-	-	-
Sömmerda	90	10	80	.	.	71	15	1	4	10
innerorts	43	4	39	.	.	33	5	-	3	2
außerorts ohne Autobahn	38	4	34	3	-	31	5	1	1	3
auf Autobahnen	9	2	7	-	-	7	5	-	-	5
Hildburghausen	122	15	107	9	-	98	21	-	6	15
innerorts	46	8	38	3	-	35	12	-	5	7
außerorts ohne Autobahn	66	5	61	2	-	59	6	-	-	6
auf Autobahnen	10	2	8	4	-	4	3	-	1	2
Ilm-Kreis	148	11	137	.	.	126	14	-	5	9
innerorts	82	4	78	.	.	72	4	-	1	3
außerorts ohne Autobahn	45	3	42	2	-	40	4	-	3	1
auf Autobahnen	21	4	17	3	-	14	6	-	1	5
Weimarer Land	140	10	130	.	.	116	11	-	5	6
innerorts	49	4	45	.	.	43	4	-	-	4
außerorts ohne Autobahn	68	6	62	.	.	55	7	-	5	2
auf Autobahnen	23	-	23	5	-	18	-	-	-	-
Sonneberg	95	6	89	6	-	83	10	-	3	7
innerorts	63	4	59	4	-	55	8	-	2	6
außerorts ohne Autobahn	32	2	30	2	-	28	2	-	1	1
auf Autobahnen	x	x	x	x	x	x	x	x	x	x
Saalfeld-Rudolstadt	152	15	137	.	.	132	18	1	2	15
innerorts	100	11	89	3	-	86	14	-	2	12
außerorts ohne Autobahn	52	4	48	.	.	46	4	1	-	3
auf Autobahnen	x	x	x	x	x	x	x	x	x	x
Saale-Holzland-Kreis	217	11	206	19	-	187	12	1	2	9
innerorts	77	5	72	3	-	69	6	1	-	5
außerorts ohne Autobahn	86	3	83	3	-	80	3	-	1	2
auf Autobahnen	54	3	51	13	-	38	3	-	1	2
Saale-Orla-Kreis	186	20	166	19	-	147	23	-	4	19
innerorts	65	8	57	8	-	49	10	-	3	7
außerorts ohne Autobahn	96	10	86	4	-	82	11	-	1	10
auf Autobahnen	25	2	23	7	-	16	2	-	-	2
Greiz	147	13	134	.	.	124	18	1	3	14
innerorts	77	6	71	.	.	66	7	1	2	4
außerorts ohne Autobahn	59	6	53	4	-	49	8	-	1	7
auf Autobahnen	11	1	10	.	.	9	3	-	-	3
Altenburger Land	109	10	99	5	-	94	13	-	3	10
innerorts	69	6	63	4	-	59	6	-	1	5
außerorts ohne Autobahn	34	3	31	1	-	30	5	-	-	5
auf Autobahnen	6	1	5	-	-	5	2	-	2	-
<b>Thüringen</b>	<b>3 105</b>	<b>254</b>	<b>2 851</b>	<b>205</b>	<b>18</b>	<b>2 628</b>	<b>316</b>	<b>4</b>	<b>69</b>	<b>243</b>
<b>innerorts</b>	<b>1 755</b>	<b>152</b>	<b>1 603</b>	<b>82</b>	<b>15</b>	<b>1 506</b>	<b>181</b>	<b>2</b>	<b>35</b>	<b>144</b>
<b>außerorts ohne Autobahn</b>	<b>1 045</b>	<b>74</b>	<b>971</b>	.	.	<b>918</b>	<b>95</b>	<b>2</b>	<b>22</b>	<b>71</b>
<b>auf Autobahnen</b>	<b>305</b>	<b>28</b>	<b>277</b>	.	.	<b>204</b>	<b>40</b>	<b>-</b>	<b>12</b>	<b>28</b>
Davon										
kreisfreie Städte	746	63	683	41	3	639	71	-	11	60
Landkreise	2 359	191	2 168	164	15	1 989	245	4	58	183

### Straßenverkehrsunfälle mit Personenschaden und dabei verunglückte Personen

2020



2021

