



# STATISTISCHER BERICHT

EI-m 1 / 22

# Bergbau und Verarbeitendes Gewerbe in Thüringen Januar 2021 – Januar 2022 nach Wirtschaftszweigen

Bestell-Nr. 05 101

### **Zeichenerklärung**

- nichts vorhanden (genau Null)
- 0 weniger als die Hälfte von 1 in der letzten besetzten Stelle, jedoch mehr als nichts
- . Zahlenwert unbekannt oder geheim zu halten
- ... Zahlenwert lag bei Redaktionsschluss noch nicht vor
- x Tabellenfach gesperrt, weil Aussage nicht sinnvoll
- p vorläufige Zahl
- r berichtigte Zahl
- / Zahlenwert nicht sicher genug
- () Aussagewert eingeschränkt

Anmerkung: Abweichungen in den Summen, auch im Vergleich zu anderen Veröffentlichungen, erklären sich aus dem Runden von Einzelwerten.

### **Herausgeber:**

Thüringer Landesamt für Statistik

Europaplatz 3, 99091 Erfurt

Postfach 90 01 63, 99104 Erfurt

Telefon: 0361 57331-9642

Telefax: 0361 57331-9699

Internet: [statistik.thueringen.de](http://statistik.thueringen.de)

E-Mail: [auskunft@statistik.thueringen.de](mailto:auskunft@statistik.thueringen.de)

### **Auskunft erteilt:**

Referat: Verarbeitendes Gewerbe, Baugewerbe,  
Bautätigkeit, Energie, Handwerk,  
Abfallwirtschaft, Umwelt

Telefon: 0361 57334-3251

Herausgegeben im April 2022

Heft-Nr.: 61/22

Preis: 5,00 Euro

© Thüringer Landesamt für Statistik, Erfurt, 2022

Vervielfältigung und Verbreitung, auch auszugsweise, mit Quellenangabe gestattet.

## Inhaltsverzeichnis

|  | Seite |
|--|-------|
| <b>Vorbemerkungen</b>  | 2     |
| <b>Überblick zur aktuellen Wirtschaftslage im Bergbau<br/>und Verarbeitenden Gewerbe in Thüringen im Januar 2022</b>   | 4     |
| <b>Grafiken</b>  |       |
| 1. Entwicklung von Auftragseingang, Umsatz und Beschäftigten<br>im Bergbau und Verarbeitenden Gewerbe  | 6     |
| 2. Umsatz der Hauptgruppen Januar 2021/2022  | 7     |
| 3. Umsatz insgesamt Januar 2021 bis Januar 2022  | 7     |
| 4. Volumenindex Auftragseingang Januar 2021 bis Januar 2022  | 8     |
| 5. Beschäftigte insgesamt Januar 2021 bis Januar 2022 und Veränderung zum Vorjahresmonat   | 8     |
| 6. Entgelte je Beschäftigten Januar 2021 bis Januar 2022   | 9     |
| 7. Umsatz je Beschäftigten Januar 2021 bis Januar 2022   | 9     |
| <b>Tabellen</b>  |       |
| 1. Betriebe, Beschäftigte, geleistete Arbeitsstunden, Entgelte sowie Umsatz im Bergbau und<br>Verarbeitenden Gewerbe vom 1.1.2022 bis 31.12.2022 nach Wirtschaftszweigen | 10    |
| 2. Ausgewählte Maßzahlen im Bergbau und Verarbeitenden Gewerbe für den Monat<br>Januar 2022 nach Wirtschaftszweigen  | 11    |
| 3. Betriebe, Beschäftigte, geleistete Arbeitsstunden, Entgelte sowie Umsatz<br>im Bergbau und Verarbeitenden Gewerbe nach Wirtschaftszweigen                             | 12    |

## **Vorbemerkungen**

### **Ziel der Statistik**

Die Monatsberichte im Bergbau und Verarbeitenden Gewerbe stellen kurzfristig Daten über die konjunkturelle Entwicklung dieses Wirtschaftskreises in wirtschaftssystematischer und regionaler Gliederung zur Verfügung. Die Ergebnisse der Statistik sind ein wichtiges Material für die Arbeiten der gesetzgebenden Körperschaften, der Bundes- und Landesregierungen, der Verbände, Kammern sowie sonstigen Institutionen. Sie bilden eine unentbehrliche Grundlage für zahlreiche wirtschaftspolitische Entscheidungen und sind Ausgangsdaten für die Statistik der Europäischen Union.

### **Rechtsgrundlage**

Die Statistiken im Bergbau und Verarbeitenden Gewerbe sind angeordnet durch das Gesetz über die Statistik im Produzierenden Gewerbe (ProdGewStatG) in Verbindung mit dem Gesetz über die Statistik für Bundeszwecke (Bundesstatistikgesetz - BStatG), in der jeweils aktuell gültigen Fassung.

### **Monatsbericht für Betriebe im Bergbau und Verarbeitenden Gewerbe**

Der Berichtskreis des Monatsberichts umfasst die produzierenden Betriebe mit 50 und mehr Beschäftigten von Unternehmen des Bergbaus und Verarbeitenden Gewerbes sowie von Unternehmen anderer Wirtschaftszweige (jeweils einschließlich Handwerk) – ohne Baubetriebe und Betriebe der Energie- und Wasserversorgung.

### **Methodische Hinweise**

Die in diesem Statistischen Bericht veröffentlichten Daten haben ihren Ursprung im "Monatsbericht für Betriebe im Bergbau und Verarbeitenden Gewerbe".

Bei Betrieben werden die Merkmale "Umsatz" und "Beschäftigte" nach fachlichen Betriebsteilen erhoben und sowohl für Betriebe als auch für fachliche Betriebsteile aufbereitet. Die in der Veröffentlichung nachgewiesenen Merkmale werden nur für den gesamten Betrieb (einschließlich der baugewerblichen und sonstigen Betriebsteile) dargestellt.

Beim Nachweis nach hauptbeteiligten Wirtschaftszweigen werden wie im vorliegenden Bericht alle Angaben eines kombinierten Betriebes (örtliche Einheit mit Betriebsteilen in mehreren Wirtschaftszweigen der WZ 2008) unter dem Wirtschaftszweig ausgewiesen, bei dem der Schwerpunkt des Betriebes liegt.

Durch Neugründungen, Umprofilierung sowie Betriebsstilllegungen ergibt sich in der Festlegung des Berichtskreises keine Konstanz. Durch eine Jahreskorrektur werden durch die Einbeziehung von Nachmeldungen der Betriebe die endgültigen Werte für das Vorjahr ermittelt. Dadurch weichen die bereits im Vorjahr veröffentlichten Werte von den in diesem Bericht veröffentlichten Werten ab. Die Ergebnisse des laufenden Jahres tragen deshalb vorbehaltlich der Jahreskorrektur vorläufigen Charakter.

Ausgewiesene Entwicklungen sind nicht preis-, saison- und kalenderbereinigt. Die beim Auf- und Abrunden von Zahlen entstehenden Differenzen werden nicht ausgeglichen, so dass Abweichungen in den Summen zu den Einzelwerten auftreten können.

### **Definitionen**

#### **Betriebe**

Betriebe sind örtlich getrennte Niederlassungen einschließlich der zugehörigen und in der Nähe liegenden Verwaltungs-, Reparatur-, Montage- und Hilfsbetriebe.

#### **Beschäftigte**

Zu den Beschäftigten (tätige Personen) zählen alle Personen, die am Ende des Monats bzw. zu einem bestimmten Stichtag in einem arbeitsrechtlichen Verhältnis zum Betrieb bzw. Unternehmen stehen. Des Weiteren gehören dazu tätige Inhaber und Mitinhaber, kaufmännisch, technisch und gewerblich Auszubildende sowie unbezahlt mithelfende Familienangehörige, soweit sie mindestens ein Drittel der üblichen Arbeitszeit bzw. mindestens 55 Stunden im Monat im Betrieb tätig sind.

#### **Geleistete Arbeitsstunden**

Geleistete Arbeitsstunden sind die tatsächlich geleisteten (nicht die bezahlten) Stunden aller tätigen Personen (einschließlich Heimarbeiter). Einzubeziehen sind auch geleistete Über-, Nacht-, Sonntags- und Feiertagsstunden.

Nicht einzubeziehen sind alle ausgefallenen Arbeitsstunden (z.B. Ausfälle wegen gesetzlichen Urlaubs oder Arbeitsbefreiung, tariflich vereinbarte Ruhezeiten, wegen Krankheit oder Betriebsunfällen sowie als Folge von Material-, Brennstoff- und Energiemangel, Absatzstockung, Kurzarbeit, Betriebsferien, Streiks, Aussperrungen), geleistete Stunden der Leiharbeiter, geleistete Stunden von unbezahlt mithelfenden Familienangehörigen, Arbeitsstunden von Montage- und Reparaturarbeiten von Beauftragten anderer Betriebe bzw. Unternehmen und in einem anderen Unternehmen geleistete Stunden der eigenen Mitarbeiter.

### **Entgelte**

Als Entgelte (Bruttolohn und Bruttogehalt) gilt die Summe der Bruttobezüge (Bar- und Sachbezüge ohne jeden Abzug) der Beschäftigten, einschließlich Lohn- und Gehaltszuschläge (auch Gratifikationen, Erfindergelder sowie Provisionen, Tantiemen usw.) jedoch ohne Arbeitgeberanteile zur Sozialversicherung, Aufwendungen für die betriebliche Alters-, Invaliditäts- und Hinterbliebenenversorgung, allgemeine Aufwendungen und Vergütungen, die als Spesenersatz anzusehen sind, gezahltes Vorruhestandsgeld, geleistete Zuschüsse der Bundesagentur für Arbeit (z.B. Kurzarbeitergeld) und Leistungen nach dem Arbeitsteilzeitgesetz.

### **Umsatz**

Der Umsatz umfasst den Gesamtumsatz aus Eigenerzeugung einschließlich Umsatz aus Verkauf von Energie, Nebenerzeugnissen und verkaufsfähigen Produktionsrückständen sowie den Umsatz aus sonstigen Betriebsteilen, so z.B. baugewerblichen Umsatz und Umsatz aus Handelsware, aus Vermietungen und Verpachtungen von betrieblichen Anlagen und Einrichtungen, aus Lizenzverträgen u.Ä. Als Umsatz gilt die Summe der Rechnungsendbeträge (ohne Umsatzsteuer) einschließlich etwa darin enthaltener Verbrauchsteuern sowie der Kosten für Fracht, Transportversicherung und Spesen, auch wenn diese gesondert in Rechnung gestellt werden.

### **Inlandsumsatz**

Der Inlandsumsatz ist der Umsatz mit Empfängern im Bundesgebiet sowie mit den im Bundesgebiet stationierten ausländischen Streitkräften.

### **Auslandsumsatz**

Der Auslandsumsatz umfasst die direkten Lieferungen und Leistungen an Empfänger, die im Ausland ansässig sind, sowie Lieferungen an Exporteure, die die bestellten Waren ohne Be- und Verarbeitung in das Ausland ausführen. Auslandsumsätze sind von der Umsatzsteuer (Mehrwertsteuer) befreit.

### **Auslandsumsatz in die Eurozone**

Als Umsatz mit dem zur Eurozone gehörenden Ausland gilt der Umsatz mit den Staaten des Eurogebietes: Belgien, Estland, Finnland, Frankreich, Griechenland, Irland, Italien, Lettland, Litauen, Luxemburg, Malta, den Niederlanden, Österreich, Portugal, Slowakei, Slowenien, Spanien und Zypern.

### **Exportquote**

Anteil des Auslandsumsatzes am Umsatz insgesamt

### **Auftragseingang**

Als Auftragseingang gilt die Summe der Werte aller im Berichtsmonat vom Betrieb bzw. Unternehmen fest akzeptierten Aufträge auf Lieferungen selbst hergestellter oder in Lohnarbeit von anderen in- oder ausländischen Firmen produzierten Erzeugnisse ohne Mehrwertsteuer und abzüglich gewährter Rabatte. In einigen Klassen der WZ 2008 werden keine Auftragseingänge erfasst (z.B. im Ernährungsgewerbe).

### **Index des Auftragseinganges**

Der Index des Auftragseingangs wird für ausgewählte Wirtschaftszweige des Verarbeitenden Gewerbes berechnet. Es handelt sich um einen Volumenindex für fachliche Betriebsteile auf Basis des Jahres 2010, dargestellt als Durchschnitt der Monatsindizes.

### **Systematiken**

Die Darstellung aller Ergebnisse erfolgt in der Gliederung der "Klassifikation der Wirtschaftszweige, Ausgabe 2008" (WZ 2008). Die WZ 2008 basiert auf der statistischen Systematik der Wirtschaftszweige in der Europäischen Gemeinschaft (NACE Rev. 2), die ihrerseits auf der Internationalen Systematik der Wirtschaftszweige (ISIC Rev. 4) der Vereinten Nationen aufbaut.

### **Abkürzungen**

a.n.g. anderweitig nicht genannt  
MD Monatsdurchschnitt  
H.v. Herstellung von  
u.s.E. und sonstigen Erzeugnissen

## Überblick zur aktuellen Wirtschaftslage im Bergbau und Verarbeitenden Gewerbe in Thüringen im Januar 2022

Im Monat Januar 2022 wurde von 801 Betrieben (Vorjahresmonat 804 Betriebe) Auskunft zum Monatsbericht im Bergbau und Verarbeitenden Gewerbe gegeben. Die Anzahl sank zum Januar 2021 um 3 Betriebe.

Der Umsatz im Bergbau und Verarbeitenden Gewerbe in den Thüringer Industriebetrieben mit 50 und mehr Beschäftigten erreichte im Monat Januar 2022 ein Volumen von 2,7 Milliarden EUR. Zum Vorjahresmonat stieg der Umsatz um 17,2 Prozent bzw. 401 Millionen EUR.

Entwicklung des Umsatzes der Hauptgruppen im Monat Januar 2022 gegenüber dem Vormonat, dem Vorjahresmonat und dem Vorjahreszeitraum:

| Hauptgruppe                                       | Veränderung des Umsatzes in Prozent zum |                |                   |
|---|---|----------------|-------------------|
|   | Vormonat                                | Vorjahresmonat | Vorjahreszeitraum |
| Vorleistungsgüterproduzenten                      | 23,5                                    | 27,4           | 27,4              |
| Investitionsgüterproduzenten                      | - 15,7                                  | 4,0            | 4,0               |
| Gebrauchsgüterproduzenten                         | - 13,8                                  | 20,1           | 20,1              |
| Verbrauchsgüterproduzenten                        | - 4,7                                   | 13,3           | 13,3              |
| <b>Bergbau / Verarbeitendes Gewerbe insgesamt</b> | <b>2,8</b>                              | <b>17,2</b>    | <b>17,2</b>       |

Nachfolgend werden die Ergebnisse der Entwicklung des arbeitstäglichen Umsatzes sowie ausgewählte absolute Produktivitätszahlen dargestellt:

| Jahr<br>Monat          | Umsatz            |                  |                  |        |
|------------------------|-------------------|------------------|------------------|--------|
|                        | je Arbeitstag     | je Arbeitsstunde | je Beschäftigten |        |
|                        | 1000 EUR          | EUR              |                  |        |
| absoluter Wert         |                   |                  |                  |        |
| 2020                   | November          | 134 117          | 146              | 19 721 |
|                        | Dezember          | 109 109          | 149              | 16 927 |
| 2021                   | Januar            | 117 028          | 126              | 16 702 |
|                        | November          | 135 831          | 156              | 21 038 |
|                        | Dezember          | 115 976          | 169              | 18 870 |
| 2022                   | Januar            | 130 572          | 144              | 19 391 |
| Veränderung in Prozent |                   |                  |                  |        |
|                        | Vormonat          | 12,6             | - 14,8           | 2,8    |
|                        | Vorjahresmonat    | 11,6             | 14,3             | 16,1   |
|                        | Vorjahreszeitraum | 11,6             | 14,3             | 16,1   |

In das Ausland wurden im Januar 2022 Umsätze in Höhe von 1,0 Milliarden EUR getätigt. Das realisierte Monatsergebnis lag um 18,2 Prozent bzw. 156 Millionen EUR über dem Wert des Vorjahresmonats.

Mit 537 Millionen EUR wurden im Berichtsmonat 53,0 Prozent der Exporte Thüringens in die Länder der Eurozone ausgeführt. Der Anteil der Ausfuhren in die Länder außerhalb der Eurozone betrug 476 Millionen EUR bzw. 47,0 Prozent. Im Januar 2022 sind die Exporte in die Nichteurozone im Vergleich zum Vorjahresmonat um 15,9 Prozent bzw. 65 Millionen EUR gestiegen.

Im Inland wurden im Januar 2022 Waren im Wert von 1,7 Milliarden EUR abgesetzt, 16,6 Prozent bzw. 245 Millionen EUR mehr als im Vorjahresmonat.

Der Volumenindex des Auftragseinganges betrug im Monat Januar 122,0 Prozent (Basis: MD 2015 = 100). Gegenüber dem gleichen Vorjahresmonat stieg er um 8,9 Prozent. Der Index im Monat Januar für den Auftragseingang aus dem Ausland betrug 157,2 Prozent. Gegenüber dem gleichen Vorjahresmonat stieg er um 19,8 Prozent.

Beim Index des Auftragseingangs der Hauptgruppen wurden folgende vorläufige Ergebnisse erreicht:

| Hauptgruppe                                 | Januar 2022  |              | Monatsdurchschnitt<br>Januar bis Januar 2022 |              | Veränderung in %<br>zum Vorjahresmonat |             |
|---|--------------|--------------|--|--------------|--|-------------|
|   | insgesamt    | Ausland      | insgesamt                                    | Ausland      | insgesamt                              | Ausland     |
| Vorleistungsgüterproduzenten                | 128,5        | 149,1        | 128,5  | 149,1        | 24,8                                   | 21,9        |
| Investitionsgüterproduzenten                | 108,7        | 134,6        | 108,7  | 134,6        | - 8,7                                  | 3,3         |
| Gebrauchsgüterproduzenten                   | 195,8        | 427,0        | 195,8  | 427,0        | 66,5                                   | 110,6       |
| Verbrauchsgüterproduzenten                  | 141,7        | 175,8        | 141,7  | 175,8        | 15,1                                   | 21,6        |
| <b>Verarbeitendes Gewerbe<br/>insgesamt</b> | <b>122,0</b> | <b>157,2</b> | <b>122,0</b>                                 | <b>157,2</b> | <b>8,9</b>                             | <b>19,8</b> |

Die Anzahl der Beschäftigten im Bergbau und Verarbeitenden Gewerbe (Betriebe mit 50 und mehr Beschäftigten) betrug 141 407 Personen. Das waren gegenüber dem Vorjahresmonat 1 269 Personen mehr.

Im Monat Januar 2022 wurden 19 Millionen geleistete Arbeitsstunden ermittelt. Das waren 3,2 Prozent mehr als im Vorjahresmonat. Die durchschnittlich geleistete Arbeitszeit je Beschäftigten und je Arbeitstag betrug 6,4 Stunden und lag damit 0,2 Stunden unter dem Niveau des Vorjahresmonats.

An Entgelten (Bruttolohn und Bruttolohn) wurden im Januar 2022 insgesamt 436 Millionen EUR gezahlt. Das entspricht gemessen am Umsatz einem Anteil von 15,9 Prozent. Im Vergleich zum Vorjahresmonat stiegen die Entgelte in diesem Zeitraum um 4,5 Prozent bzw. rund 19 Millionen EUR.

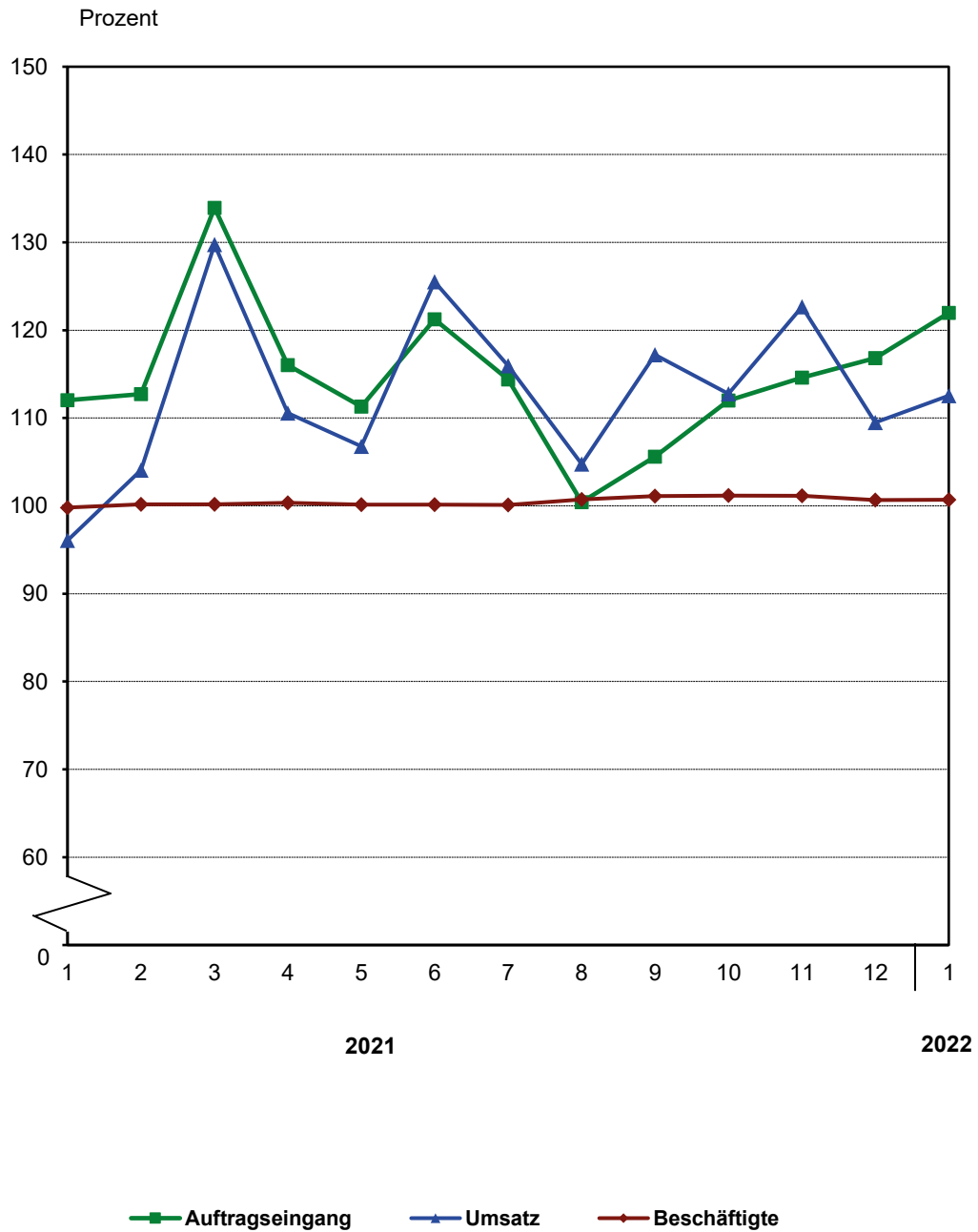
Im Monatsdurchschnitt wurden pro Beschäftigten folgende Entgelte gezahlt:

| Jahr                   | Monat             | Entgelte je<br>Beschäftigten |
|------------------------|-------------------|------------------------------|
| absoluter Wert in EUR  |                   |                              |
| 2021                   | Januar            | 2 977                        |
|                        | November          | 3 799                        |
|                        | Dezember          | 3 255                        |
| 2022                   | Januar            | 3 083                        |
| Veränderung in Prozent |                   |                              |
|                        | Vormonat          | - 5,3                        |
|                        | Vorjahresmonat    | 3,6                          |
|                        | Vorjahreszeitraum | 3,6                          |

(Enthält der vorliegende Text zur dargestellten Entwicklung keine Hinweise, sind alle Angaben nicht preis-, saison- und kalenderbereinigt.)

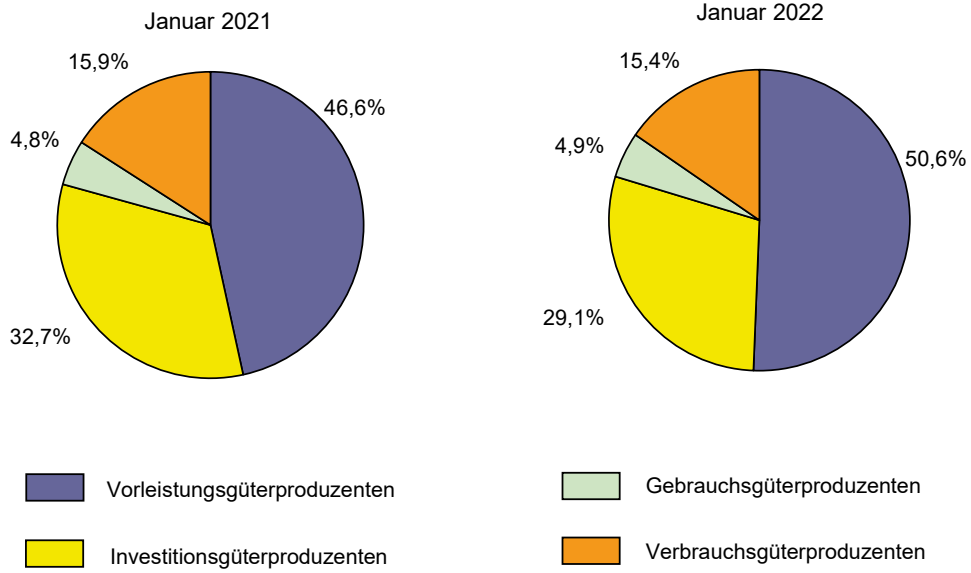
### 1. Entwicklung von Auftragseingang, Umsatz und Beschäftigten im Bergbau und Verarbeitenden Gewerbe

Basis MD 2015 = 100



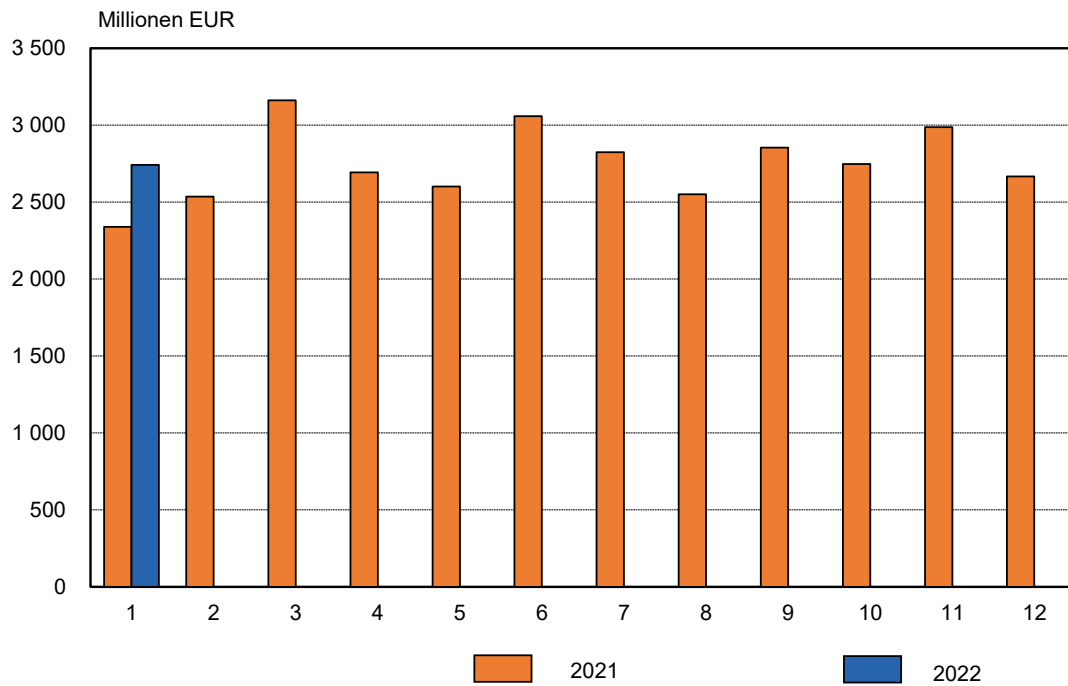


### 2. Umsatz der Hauptgruppen Januar 2021/2022 Basis: Umsatz insgesamt



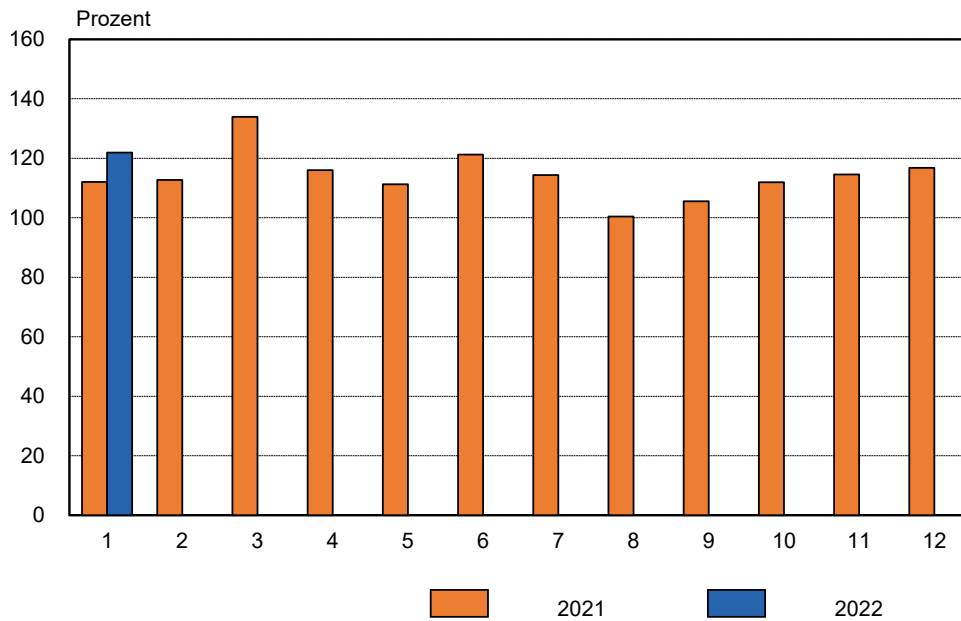
Thüringer Landesamt für Statistik

### 3. Umsatz insgesamt Januar 2021 bis Januar 2022

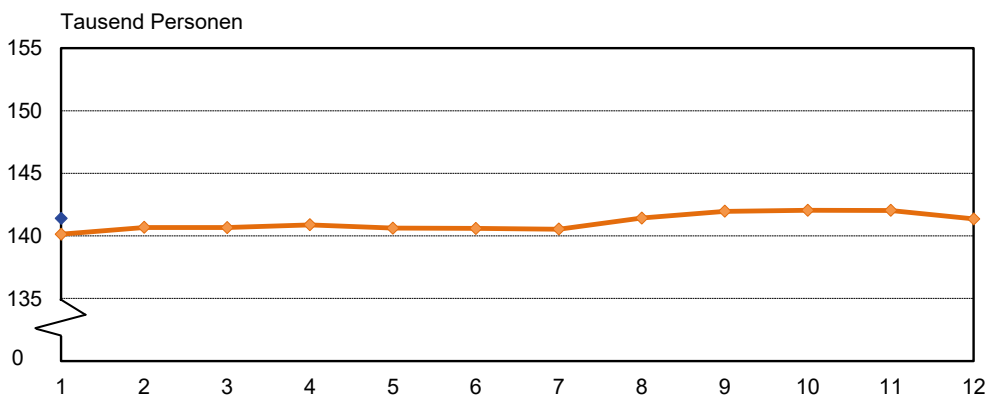


Thüringer Landesamt für Statistik

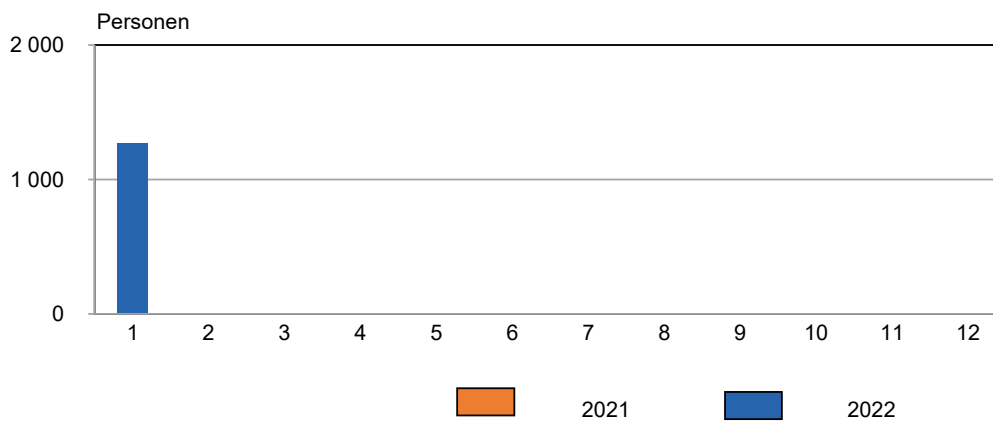
#### 4. Volumenindex Auftragseingang Januar 2021 bis Januar 2022 Basis MD 2015 = 100



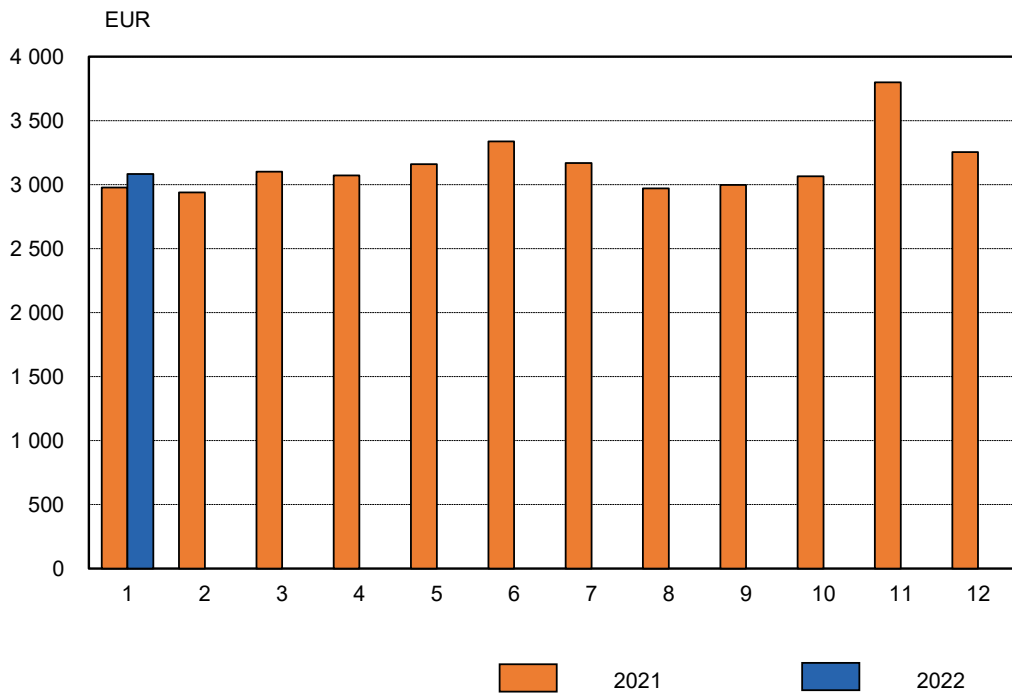
#### 5. Beschäftigte insgesamt Januar 2021 bis Januar 2022



#### und Veränderung zum Vorjahresmonat

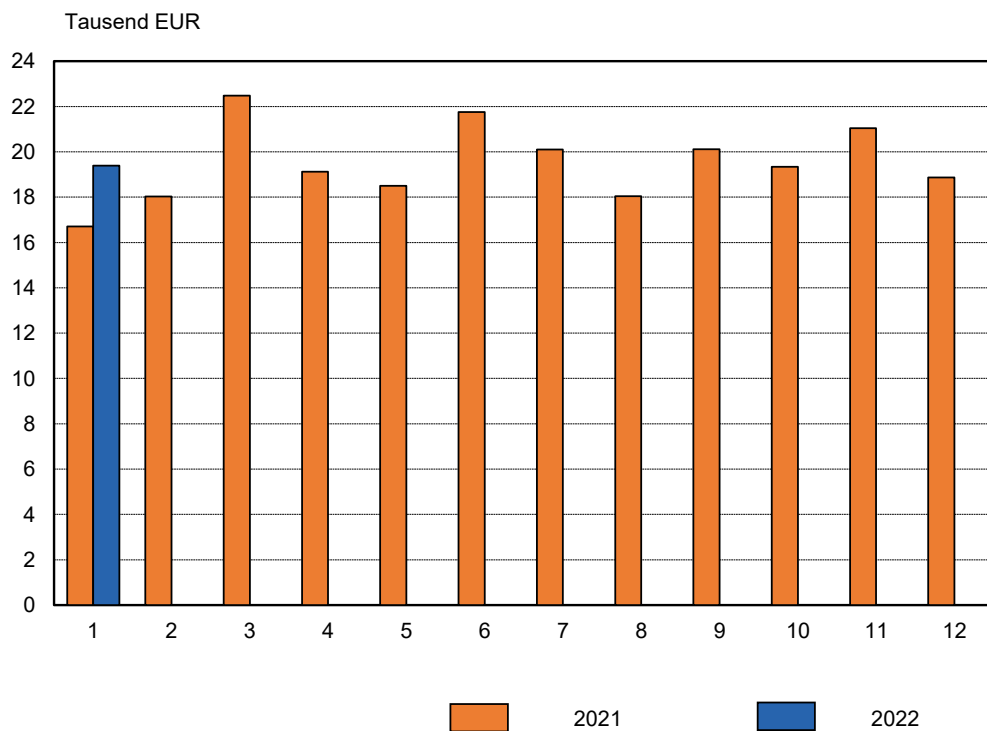


### 6. Entgelte je Beschäftigten Januar 2021 bis Januar 2022



Thüringer Landesamt für Statistik

### 7. Umsatz je Beschäftigten Januar 2021 bis Januar 2022



Thüringer Landesamt für Statistik

1. Betriebe, Beschäftigte, geleistete Arbeitsstunden, Entgelte sowie Umsatz im Bergbau und Verarbeitenden Gewerbe vom 1.1.2022 bis 31.1.2022 nach Wirtschaftszweigen

| WZ  | Land<br>Hauptgruppe<br>Wirtschaftsabteilung   | Betriebe <sup>1)</sup><br>Anzahl | Beschäftigte <sup>1)</sup><br>Personen | Geleistete Arbeitsstunden<br>1000 Std. | Entgelte<br>1000 EUR | Umsatz<br>1000 EUR |                  |                  |                   |
|-----|---|----------------------------------|--|--|----------------------|--------------------|------------------|------------------|-------------------|
|     |   |                                  |  |  |                      | insgesamt          | davon            |                  |                   |
|     |   |                                  |  |  |                      |                    | Inland           | Ausland          | darunter Eurozone |
| B,C | <b>Thüringen</b>  | <b>801</b>                       | <b>141 407</b>                         | <b>19 106</b>                          | <b>435 925</b>       | <b>2 742 010</b>   | <b>1 728 451</b> | <b>1 013 559</b> | <b>537 491</b>    |
|     | davon   |                                  |  |  |                      |                    |                  |                  |                   |
| .   | Vorleistungsgüterproduzenten  | 400                              | 67 654                                 | 9 164                                  | 210 181              | 1 388 324          | 875 129          | 513 195          | 308 037           |
| .   | Investitionsgüterproduzenten  | 242                              | 43 148                                 | 5 831                                  | 142 432              | 796 732            | 471 924          | 324 808          | 142 739           |
| .   | Gebrauchsgüterproduzenten   | 31                               | 6 749                                  | 962                                    | 25 929               | 134 660            | 55 660           | 79 000           | 28 260            |
| .   | Verbrauchsgüterproduzenten  | 128                              | 23 856                                 | 3 148                                  | 57 382               | 422 293            | 325 738          | 96 556           | 58 455            |
| B   | <b>Bergbau und Gewinnung von Steinen und Erden</b>  | <b>3</b>                         | <b>432</b>                             | <b>72</b>                              | <b>1 386</b>         | <b>4 025</b>       | .                | .                | .                 |
| 5   | Kohlenbergbau   | -                                | -                                      | -                                      | -                    | -                  | -                | -                | -                 |
| 6   | Gewinnung von Erdöl und Erdgas  | -                                | -                                      | -                                      | -                    | -                  | -                | -                | -                 |
| 7   | Erzbergbau  | -                                | -                                      | -                                      | -                    | -                  | -                | -                | -                 |
| 8   | Gewinnung von Steinen und Erden, sonstiger Bergbau  | 3                                | 432                                    | 72                                     | 1 386                | 4 025              | .                | .                | .                 |
| 9   | Erbringung von Dienstleistungen für den Bergbau und für die Gewinnung von Steinen und Erden     | -                                | -                                      | -                                      | -                    | -                  | -                | -                | -                 |
| C   | <b>Verarbeitendes Gewerbe</b>   | <b>798</b>                       | <b>140 975</b>                         | <b>19 034</b>                          | <b>434 539</b>       | <b>2 737 984</b>   | .                | .                | .                 |
| 10  | Herstellung von Nahrungs- und Futtermitteln   | 87                               | 17 376                                 | 2 285                                  | 37 781               | 310 168            | 256 520          | 53 648           | 37 621            |
| 11  | Getränkeherstellung   | 6                                | 767                                    | 100                                    | 2 482                | 26 620             | .                | .                | .                 |
| 12  | Tabakverarbeitung   | 1                                | .                                      | .                                      | .                    | .                  | .                | .                | .                 |
| 13  | Herstellung von Textilien   | 10                               | 1 224                                  | 168                                    | 3 240                | 21 007             | 7 945            | 13 062           | 9 323             |
| 14  | Herstellung von Bekleidung  | -                                | -                                      | -                                      | -                    | -                  | -                | -                | -                 |
| 15  | Herstellung von Leder, Lederwaren und Schuhen   | 1                                | .                                      | .                                      | .                    | .                  | .                | .                | .                 |
| 16  | Herstellung von Holz-, Flecht-, Korb- und Korkwaren (ohne Möbel)                                | 13                               | 3 027                                  | 404                                    | 9 232                | 75 590             | 46 013           | 29 576           | 12 307            |
| 17  | Herstellung von Papier, Pappe und Waren daraus  | 16                               | 3 292                                  | 456                                    | 10 698               | 109 058            | 73 976           | 35 082           | 27 530            |
| 18  | Herstellung von Druckerzeugnissen; Vervielfältigung von bespielten Ton-, Bild- und Datenträgern | 13                               | 1 907                                  | 260                                    | 5 083                | 29 753             | 25 708           | 4 044            | 2 978             |
| 19  | Kokerei und Mineralölverarbeitung   | -                                | -                                      | -                                      | -                    | -                  | -                | -                | -                 |
| 20  | Herstellung von chemischen Erzeugnissen   | 25                               | 3 824                                  | 510                                    | 15 676               | 95 962             | 44 078           | 51 884           | 23 827            |
| 21  | Herstellung von pharmazeutischen Erzeugnissen   | 7                                | 1 548                                  | 210                                    | 6 218                | 27 546             | 6 426            | 21 120           | 7 213             |
| 22  | Herstellung von Gummi- und Kunststoffwaren  | 97                               | 14 826                                 | 2 038                                  | 41 666               | 248 634            | 155 912          | 92 722           | 51 884            |
| 23  | Herstellung von Glas und Glaswaren, Keramik, Verarbeitung von Steinen und Erden                 | 56                               | 7 620                                  | 1 019                                  | 23 141               | 108 152            | 71 192           | 36 960           | 17 492            |
| 24  | Metallerzeugung und -bearbeitung  | 19                               | 5 748                                  | 733                                    | 18 996               | 206 310            | 126 262          | 80 049           | 68 176            |
| 25  | Herstellung von Metallerzeugnissen  | 138                              | 20 598                                 | 2 781                                  | 61 540               | 345 214            | 237 055          | 108 159          | 66 873            |
| 26  | Herstellung von Datenverarbeitungsgeräten, elektronischen und optischen Erzeugnissen            | 66                               | 12 215                                 | 1 726                                  | 46 964               | 243 630            | 125 313          | 118 317          | 45 434            |
| 27  | Herstellung von elektrischen Ausrüstungen   | 43                               | 8 549                                  | 1 156                                  | 27 710               | 196 505            | 122 454          | 74 051           | 37 727            |
| 28  | Maschinenbau  | 99                               | 15 607                                 | 2 125                                  | 49 684               | 246 931            | 134 804          | 112 127          | 53 068            |
| 29  | Herstellung von Kraftwagen und Kraftwagenteilen   | 42                               | 12 306                                 | 1 593                                  | 41 417               | 247 249            | 196 003          | 51 245           | 28 115            |
| 30  | Sonstiger Fahrzeugbau   | 2                                | .                                      | .                                      | .                    | .                  | .                | .                | .                 |
| 31  | Herstellung von Möbeln  | 9                                | 1 352                                  | 194                                    | 3 628                | 23 783             | 20 030           | 3 752            | .                 |
| 32  | Herstellung von sonstigen Waren   | 31                               | 4 958                                  | 698                                    | 15 799               | 116 842            | 28 339           | 88 503           | 12 288            |
| 33  | Reparatur und Installation von Maschinen und Ausrüstungen                                       | 17                               | 3 682                                  | 503                                    | 12 209               | 43 809             | .                | .                | .                 |

1) Durchschnitt der Monatsergebnisse

**2. Ausgewählte Maßzahlen im Bergbau und Verarbeitenden Gewerbe  
für den Monat Januar 2022 nach Wirtschaftszweigen**

| WZ  | Land<br>Hauptgruppe<br>Wirtschaftsabteilung   | Beschäftigte je Betrieb | Geleistete Arbeitsstunden je Beschäftigten | Entgelte je Beschäftigten | Umsatz je Beschäftigten | Anteil Entgelte am Umsatz | Exportquote | Umsatz je geleistete Arbeitsstunde |
|-----|---|-------------------------|--|---------------------------|-------------------------|---------------------------|-------------|------------------------------------|
|     |   | Personen                | Stunden                                    | EUR                       | EUR                     | %                         | EUR         |                                    |
| B,C | <b>Thüringen</b>  | <b>177</b>              | <b>135</b>                                 | <b>3 083</b>              | <b>19 391</b>           | <b>15,9</b>               | <b>37,0</b> | <b>144</b>                         |
|     | davon   |                         |  |                           |                         |                           |             |                                    |
| .   | Vorleistungsgüterproduzenten  | 169                     | 135  | 3 107                     | 20 521                  | 15,1                      | 37,0        | 151                                |
| .   | Investitionsgüterproduzenten  | 178                     | 135  | 3 301                     | 18 465                  | 17,9                      | 40,8        | 137                                |
| .   | Gebrauchsgüterproduzenten   | 218                     | 143  | 3 842                     | 19 953                  | 19,3                      | 58,7        | 140                                |
| .   | Verbrauchsgüterproduzenten  | 186                     | 132  | 2 405                     | 17 702                  | 13,6                      | 22,9        | 134                                |
| B   | <b>Bergbau und Gewinnung von Steinen und Erden</b>  | <b>144</b>              | <b>167</b>                                 | <b>3 209</b>              | <b>9 318</b>            | <b>34,4</b>               | .           | <b>56</b>                          |
| 5   | Kohlenbergbau   | -                       | -  | -                         | -                       | -                         | -           | -                                  |
| 6   | Gewinnung von Erdöl und Erdgas  | -                       | -  | -                         | -                       | -                         | -           | -                                  |
| 7   | Erzbergbau  | -                       | -  | -                         | -                       | -                         | -           | -                                  |
| 8   | Gewinnung von Steinen und Erden,<br>sonstiger Bergbau   | 144                     | 167  | 3 209                     | 9 318                   | 34,0                      | .           | 56                                 |
| 9   | Erbringung von Dienstleistungen für den<br>Bergbau und für die Gewinnung<br>von Steinen und Erden     | -                       | -  | -                         | -                       | -                         | -           | -                                  |
| C   | <b>Verarbeitendes Gewerbe</b>   | <b>177</b>              | <b>135</b>                                 | <b>3 082</b>              | <b>19 422</b>           | <b>15,9</b>               | .           | <b>144</b>                         |
| 10  | Herstellung von Nahrungs- und Futtermitteln   | 200                     | 132  | 2 174                     | 17 850                  | 12,2                      | 17,3        | 136                                |
| 11  | Getränkeherstellung   | 128                     | 130  | 3 237                     | 34 706                  | 9,3                       | .           | 267                                |
| 12  | Tabakverarbeitung   | .                       | .  | .                         | .                       | .                         | .           | .                                  |
| 13  | Herstellung von Textilien   | 122                     | 137  | 2 647                     | 17 163                  | 15,4                      | 62,2        | 125                                |
| 14  | Herstellung von Bekleidung  | -                       | -  | -                         | -                       | -                         | -           | -                                  |
| 15  | Herstellung von Leder, Lederwaren<br>und Schuhen  | .                       | .  | .                         | .                       | .                         | .           | .                                  |
| 16  | Herstellung von Holz-, Flecht-, Korb- und<br>Korkwaren (ohne Möbel)                                   | 233                     | 134  | 3 050                     | 24 972                  | 12,2                      | 39,1        | 187                                |
| 17  | Herstellung von Papier, Pappe und<br>Waren daraus   | 206                     | 138  | 3 250                     | 33 128                  | 9,8                       | 32,2        | 239                                |
| 18  | Herstellung von Druckerzeugnissen;<br>Vervielfältigung von bespielten<br>Ton-, Bild- und Datenträgern | 147                     | 136  | 2 666                     | 15 602                  | 17,1                      | 13,6        | 114                                |
| 19  | Kokerei und Mineralölverarbeitung   | -                       | -  | -                         | -                       | -                         | -           | -                                  |
| 20  | Herstellung von chemischen Erzeugnissen   | 153                     | 133  | 4 099                     | 25 095                  | 16,3                      | 54,1        | 188                                |
| 21  | Herstellung von pharmazeutischen<br>Erzeugnissen  | 221                     | 136  | 4 017                     | 17 795                  | 22,6                      | 76,7        | 131                                |
| 22  | Herstellung von Gummi- und<br>Kunststoffwaren   | 153                     | 137  | 2 810                     | 16 770                  | 16,8                      | 37,3        | 122                                |
| 23  | Herstellung von Glas und Glaswaren,<br>Keramik, Verarbeitung von Steinen<br>und Erden                 | 136                     | 134  | 3 037                     | 14 193                  | 21,4                      | 34,2        | 106                                |
| 24  | Metallerzeugung und -bearbeitung  | 303                     | 128  | 3 305                     | 35 893                  | 9,2                       | 38,8        | 281                                |
| 25  | Herstellung von Metallerzeugnissen  | 149                     | 135  | 2 988                     | 16 760                  | 17,8                      | 31,3        | 124                                |
| 26  | Herstellung von Datenverarbeitungsgeräten,<br>elektronischen und optischen Erzeugnissen               | 185                     | 141  | 3 845                     | 19 945                  | 19,3                      | 48,6        | 141                                |
| 27  | Herstellung von elektrischen Ausrüstungen   | 199                     | 135  | 3 241                     | 22 986                  | 14,1                      | 37,7        | 170                                |
| 28  | Maschinenbau  | 158                     | 136  | 3 183                     | 15 822                  | 20,1                      | 45,4        | 116                                |
| 29  | Herstellung von Kraftwagen und<br>Kraftwagenteilen  | 293                     | 129  | 3 366                     | 20 092                  | 16,8                      | 20,7        | 155                                |
| 30  | Sonstiger Fahrzeugbau   | .                       | .  | .                         | .                       | .                         | .           | .                                  |
| 31  | Herstellung von Möbeln  | 150                     | 144  | 2 683                     | 17 591                  | 15,3                      | 15,8        | 123                                |
| 32  | Herstellung von sonstigen Waren   | 160                     | 141  | 3 187                     | 23 566                  | 13,5                      | 75,7        | 167                                |
| 33  | Reparatur und Installation von Maschinen<br>und Ausrüstungen  | 217                     | 137  | 3 316                     | 11 898                  | 27,9                      | .           | 87                                 |

**3. Betriebe, Beschäftigte, geleistete Arbeitsstunden, Entgelte sowie Umsatz im Bergbau und Verarbeitenden Gewerbe nach Wirtschaftszweigen**

| WZ     | Land<br>Hauptgruppe<br>Wirtschaftsabteilung | Jahr      | Betriebe <sup>1)</sup> | Beschäftigte <sup>1)</sup> | Geleistete<br>Arbeits-<br>stunden | Entgelte  | Umsatz     |            |                      | Export-<br>quote |      |
|--------|---|-----------|------------------------|----------------------------|-----------------------------------|-----------|------------|------------|----------------------|------------------|------|
|        |   |           |                        |                            |                                   |           | insgesamt  | darunter   |                      |                  |      |
|        |   |           |                        |                            |                                   |           |            | Ausland    | darunter<br>Eurozone |                  |      |
| Anzahl | Personen                                    | 1000 Std. | 1000 EUR               |                            |                                   | %         |            |            |                      |                  |      |
| B,C    | Thüringen                                   | 2005      | 824                    | 115 082                    | 189 327                           | 2 955 304 | 20 975 426 | 6 786 815  | 4 378 348            | 32,4             |      |
|        |   | 2006      | 833                    | 116 777                    | 194 164                           | 3 079 251 | 23 020 933 | 7 545 322  | 4 902 229            | 32,8             |      |
|        |   | 2007      | 853                    | 122 441                    | 203 570                           | 3 303 308 | 25 437 935 | 8 686 240  | 5 412 230            | 34,1             |      |
|        |   | 2008      | 873                    | 128 989                    | 212 695                           | 3 552 346 | 26 563 938 | 8 811 646  | 5 598 386            | 33,2             |      |
|        |   | 2009      | 876                    | 126 595                    | 196 076                           | 3 357 830 | 22 112 680 | 6 741 761  | 4 244 505            | 30,5             |      |
|        |   | 2010      | 853                    | 125 947                    | 206 164                           | 3 548 618 | 25 415 308 | 8 011 944  | 4 801 619            | 31,5             |      |
|        |   | 2011      | 868                    | 133 566                    | 220 660                           | 3 908 177 | 28 220 571 | 8 883 586  | 5 481 422            | 31,5             |      |
|        |   | 2012      | 879                    | 137 177                    | 223 757                           | 4 162 553 | 27 951 737 | 8 926 713  | 5 173 899            | 31,9             |      |
|        |   | 2013      | 872                    | 137 983                    | 223 880                           | 4 315 207 | 27 998 421 | 8 923 238  | 5 207 650            | 31,9             |      |
|        |   | 2014      | 857                    | 139 367                    | 226 330                           | 4 488 254 | 28 537 109 | 9 216 226  | 5 272 640            | 32,3             |      |
|        |   | 2015      | 844                    | 140 409                    | 228 614                           | 4 666 231 | 29 236 012 | 9 631 449  | 5 289 540            | 32,9             |      |
|        |   | 2016      | 844                    | 142 138                    | 232 112                           | 4 841 421 | 29 907 286 | 10 156 131 | 5 615 135            | 34,0             |      |
|        |   | 2017      | 851                    | 144 686                    | 234 165                           | 5 075 572 | 31 231 723 | 10 811 478 | 6 097 057            | 34,6             |      |
|        |   | 2018      | 848                    | 148 107                    | 237 444                           | 5 355 903 | 32 185 354 | 11 594 356 | 6 454 557            | 36,0             |      |
|        |   | 2019      | 849                    | 148 886                    | 236 857                           | 5 501 575 | 32 428 989 | 12 020 204 | 6 749 067            | 37,1             |      |
|        |   | 2020      | 834                    | 143 796                    | 218 900                           | 5 192 471 | 29 815 793 | 11 006 110 | 6 059 967            | 36,9             |      |
|        |   | 2021      | 811                    | 141 080                    | 220 369                           | 5 338 699 | 33 026 800 | 12 333 554 | 6 308 610            | 37,3             |      |
|        |   |           | <b>2021</b>            |                            |                                   |           |            |            |                      |                  |      |
|        |   |           | Januar                 | 804                        | 140 138                           | 18 520    | 417 131    | 2 340 565  | 857 598              | 446 992          | 36,6 |
|        |   |           | Jan.                   | 804                        | 140 138                           | 18 520    | 417 131    | 2 340 565  | 857 598              | 446 992          | 36,6 |
|        |   |           | Feb.                   | 809                        | 140 676                           | 18 402    | 413 315    | 2 535 749  | 921 671              | 491 769          | 36,3 |
|        |   |           | Mär.                   | 809                        | 140 667                           | 20 502    | 436 098    | 3 161 282  | 1 199 120            | 613 623          | 37,9 |
|        |   |           | Apr.                   | 814                        | 140 879                           | 18 377    | 432 722    | 2 693 480  | 1 017 496            | 549 801          | 37,8 |
|        |   |           | Mai                    | 813                        | 140 618                           | 17 260    | 444 412    | 2 601 762  | 955 626              | 490 507          | 36,7 |
|        |   |           | Jun.                   | 812                        | 140 592                           | 19 438    | 469 152    | 3 058 194  | 1 178 906            | 572 175          | 38,5 |
|        |   |           | Jul.                   | 811                        | 140 543                           | 18 671    | 445 369    | 2 825 182  | 1 063 812            | 563 177          | 37,7 |
|        |   |           | Aug.                   | 812                        | 141 424                           | 17 507    | 420 013    | 2 552 225  | 919 512              | 458 973          | 36,0 |
|        |   |           | Sep.                   | 813                        | 141 970                           | 18 352    | 425 533    | 2 855 502  | 1 066 904            | 511 723          | 37,4 |
|        |   |           | Okt.                   | 813                        | 142 048                           | 18 412    | 435 288    | 2 747 125  | 994 356              | 526 295          | 36,2 |
|        |   |           | Nov.                   | 812                        | 142 039                           | 19 117    | 539 592    | 2 988 285  | 1 070 868            | 542 195          | 35,8 |
|        |   |           | Dez.                   | 810                        | 141 361                           | 15 812    | 460 074    | 2 667 450  | 1 087 686            | 541 379          | 40,8 |
|        |   |           | <b>2022</b>            |                            |                                   |           |            |            |                      |                  |      |
|        | Januar                                      | 801       | 141 407                | 19 106                     | 435 925                           | 2 742 010 | 1 013 559  | 537 491    | 37,0                 |                  |      |
|        | Jan.  | 801       | 141 407                | 19 106                     | 435 925                           | 2 742 010 | 1 013 559  | 537 491    | 37,0                 |                  |      |
|        | Feb.  |           |                        |                            |                                   |           |            |            |                      |                  |      |
|        | Mär.  |           |                        |                            |                                   |           |            |            |                      |                  |      |
|        | Apr.  |           |                        |                            |                                   |           |            |            |                      |                  |      |
|        | Mai   |           |                        |                            |                                   |           |            |            |                      |                  |      |
|        | Jun.  |           |                        |                            |                                   |           |            |            |                      |                  |      |
|        | Jul.  |           |                        |                            |                                   |           |            |            |                      |                  |      |
|        | Aug.  |           |                        |                            |                                   |           |            |            |                      |                  |      |
|        | Sep.  |           |                        |                            |                                   |           |            |            |                      |                  |      |
|        | Okt.  |           |                        |                            |                                   |           |            |            |                      |                  |      |
|        | Nov.  |           |                        |                            |                                   |           |            |            |                      |                  |      |
|        | Dez.  |           |                        |                            |                                   |           |            |            |                      |                  |      |

1) Durchschnitt der Monatsergebnisse

Noch: 3. Betriebe, Beschäftigte, geleistete Arbeitsstunden, Entgelte sowie Umsatz  
im Bergbau und Verarbeitenden Gewerbe nach Wirtschaftszweigen

| WZ   | Land<br>Hauptgruppe<br>Wirtschaftsabteilung | Jahr        | Betriebe <sup>1)</sup> | Beschäftigte <sup>1)</sup> | Geleistete<br>Arbeits-<br>stunden | Entgelte  | Umsatz     |           |                      | Export-<br>quote |  |
|------|---|-------------|------------------------|----------------------------|-----------------------------------|-----------|------------|-----------|----------------------|------------------|--|
|      |   |             | Anzahl                 | Personen                   | 1000 Std.                         |           | insgesamt  | darunter  |                      |                  |  |
|      |   |             |                        |                            |                                   | 1000 EUR  |            | Ausland   | darunter<br>Eurozone |                  |  |
|      |   |             |                        |                            |                                   |           |            |           | 1000 EUR             |                  |  |
| .    | Vorleistungsgüter-<br>produzenten           | 2015        | 412                    | 65 621                     | 106 856                           | 2 151 842 | 12 959 872 | 4 242 308 | 2 418 335            | 32,7             |  |
|      |   | 2019        | 421                    | 70 951                     | 112 228                           | 2 599 390 | 14 277 181 | 5 085 454 | 2 836 937            | 35,6             |  |
|      |   | 2020        | 418                    | 68 529                     | 103 360                           | 2 462 059 | 12 936 471 | 4 602 805 | 2 686 479            | 35,6             |  |
|      |   | 2021        | 402                    | 66 691                     | 104 671                           | 2 534 018 | 15 091 013 | 5 441 224 | 2 997 987            | 36,1             |  |
|      |   | <b>2021</b> |                        |                            |                                   |           |            |           |                      |                  |  |
|      |   | Januar      | 401                    | 66 589                     | 8 914                             | 198 722   | 1 090 016  | 396 225   | 227 116              | 36,4             |  |
|      |   | Jan.        | 401                    | 66 589                     | 8 914                             | 198 722   | 1 090 016  | 396 225   | 227 116              | 36,4             |  |
|      |   | Feb.        | 401                    | 66 452                     | 8 807                             | 197 572   | 1 135 220  | 413 726   | 234 583              | 36,4             |  |
|      |   | Mär.        | 401                    | 66 681                     | 9 833                             | 205 741   | 1 410 332  | 524 562   | 290 992              | 37,2             |  |
|      |   | Apr.        | 404                    | 66 790                     | 8 787                             | 206 602   | 1 252 739  | 456 278   | 255 042              | 36,4             |  |
|      |   | Mai         | 404                    | 66 662                     | 8 279                             | 212 983   | 1 220 644  | 439 016   | 243 760              | 36,0             |  |
|      |   | Jun.        | 403                    | 66 529                     | 9 252                             | 221 593   | 1 421 780  | 508 977   | 274 087              | 35,8             |  |
|      |   | Jul.        | 402                    | 66 337                     | 8 894                             | 211 683   | 1 290 576  | 453 340   | 249 311              | 35,1             |  |
|      |   | Aug.        | 403                    | 66 746                     | 8 272                             | 201 029   | 1 182 271  | 407 827   | 213 854              | 34,5             |  |
|      |   | Sep.        | 403                    | 66 951                     | 8 618                             | 199 394   | 1 270 474  | 454 392   | 253 832              | 35,8             |  |
|      |   | Okt.        | 403                    | 66 979                     | 8 702                             | 203 044   | 1 284 812  | 464 769   | 260 326              | 36,2             |  |
|      |   | Nov.        | 402                    | 66 899                     | 9 017                             | 262 534   | 1 408 372  | 505 178   | 277 010              | 35,9             |  |
|      |   | Dez.        | 402                    | 66 675                     | 7 297                             | 213 121   | 1 123 777  | 416 932   | 218 074              | 37,1             |  |
|      |   | <b>2022</b> |                        |                            |                                   |           |            |           |                      |                  |  |
|      |   | Januar      | 400                    | 67 654                     | 9 164                             | 210 181   | 1 388 324  | 513 195   | 308 037              | 37,0             |  |
|      |   | Jan.        | 400                    | 67 654                     | 9 164                             | 210 181   | 1 388 324  | 513 195   | 308 037              | 37,0             |  |
|      |   | Feb.        |                        |                            |                                   |           |            |           |                      |                  |  |
|      |   | Mär.        |                        |                            |                                   |           |            |           |                      |                  |  |
|      |   | Apr.        |                        |                            |                                   |           |            |           |                      |                  |  |
|      |   | Mai         |                        |                            |                                   |           |            |           |                      |                  |  |
|      |   | Jun.        |                        |                            |                                   |           |            |           |                      |                  |  |
|      |   | Jul.        |                        |                            |                                   |           |            |           |                      |                  |  |
| Aug. |   |             |                        |                            |                                   |           |            |           |                      |                  |  |
| Sep. |   |             |                        |                            |                                   |           |            |           |                      |                  |  |
| Okt. |   |             |                        |                            |                                   |           |            |           |                      |                  |  |
| Nov. |   |             |                        |                            |                                   |           |            |           |                      |                  |  |
| Dez. |   |             |                        |                            |                                   |           |            |           |                      |                  |  |
| .    | Investitionsgüter-<br>produzenten           | 2015        | 256                    | 46 650                     | 75 474                            | 1 696 720 | 10 501 481 | 4 127 785 | 2 125 643            | 39,3             |  |
|      |   | 2019        | 253                    | 47 409                     | 75 886                            | 1 910 835 | 11 759 303 | 5 023 813 | 2 925 452            | 42,7             |  |
|      |   | 2020        | 251                    | 45 551                     | 68 727                            | 1 753 994 | 10 050 771 | 4 403 943 | 2 377 423            | 43,8             |  |
|      |   | 2021        | 247                    | 44 112                     | 67 650                            | 1 771 633 | 10 773 694 | 4 672 323 | 2 256 380            | 43,4             |  |
|      |   | <b>2021</b> |                        |                            |                                   |           |            |           |                      |                  |  |
|      |   | Januar      | 245                    | 44 155                     | 5 782                             | 141 281   | 765 880    | 324 001   | 145 629              | 42,3             |  |
|      |   | Jan.        | 245                    | 44 155                     | 5 782                             | 141 281   | 765 880    | 324 001   | 145 629              | 42,3             |  |
|      |   | Feb.        | 246                    | 44 186                     | 5 726                             | 138 377   | 855 468    | 352 967   | 175 367              | 41,3             |  |
|      |   | Mär.        | 246                    | 44 078                     | 6 439                             | 147 859   | 1 107 314  | 482 096   | 229 078              | 43,5             |  |
|      |   | Apr.        | 248                    | 44 039                     | 5 688                             | 143 826   | 894 728    | 391 279   | 211 492              | 43,7             |  |
|      |   | Mai         | 247                    | 43 930                     | 5 236                             | 145 495   | 841 911    | 353 881   | 161 159              | 42,0             |  |
|      |   | Jun.        | 247                    | 44 002                     | 6 022                             | 161 163   | 1 011 082  | 461 987   | 203 450              | 45,7             |  |
|      |   | Jul.        | 247                    | 44 028                     | 5 717                             | 148 160   | 945 466    | 437 523   | 231 127              | 46,3             |  |
|      |   | Aug.        | 247                    | 44 158                     | 5 232                             | 137 543   | 764 758    | 324 093   | 158 601              | 42,4             |  |
|      |   | Sep.        | 247                    | 44 259                     | 5 656                             | 141 849   | 880 688    | 370 023   | 158 999              | 42,0             |  |
|      |   | Okt.        | 247                    | 44 272                     | 5 597                             | 142 992   | 835 303    | 338 975   | 174 079              | 40,6             |  |
|      |   | Nov.        | 247                    | 44 265                     | 5 854                             | 169 734   | 926 481    | 360 365   | 169 146              | 38,9             |  |
|      |   | Dez.        | 246                    | 43 967                     | 4 700                             | 153 355   | 944 614    | 475 133   | 238 253              | 50,3             |  |
|      |   | <b>2022</b> |                        |                            |                                   |           |            |           |                      |                  |  |
|      |   | Januar      | 242                    | 43 148                     | 5 831                             | 142 432   | 796 732    | 324 808   | 142 739              | 40,8             |  |
|      |   | Jan.        | 242                    | 43 148                     | 5 831                             | 142 432   | 796 732    | 324 808   | 142 739              | 40,8             |  |
|      |   | Feb.        |                        |                            |                                   |           |            |           |                      |                  |  |
|      |   | Mär.        |                        |                            |                                   |           |            |           |                      |                  |  |
|      |   | Apr.        |                        |                            |                                   |           |            |           |                      |                  |  |
|      |   | Mai         |                        |                            |                                   |           |            |           |                      |                  |  |
|      |   | Jun.        |                        |                            |                                   |           |            |           |                      |                  |  |
|      |   | Jul.        |                        |                            |                                   |           |            |           |                      |                  |  |
| Aug. |   |             |                        |                            |                                   |           |            |           |                      |                  |  |
| Sep. |   |             |                        |                            |                                   |           |            |           |                      |                  |  |
| Okt. |   |             |                        |                            |                                   |           |            |           |                      |                  |  |
| Nov. |   |             |                        |                            |                                   |           |            |           |                      |                  |  |
| Dez. |   |             |                        |                            |                                   |           |            |           |                      |                  |  |

1) Durchschnitt der Monatsergebnisse

Noch: 3. Betriebe, Beschäftigte, geleistete Arbeitsstunden, Entgelte sowie Umsatz  
im Bergbau und Verarbeitenden Gewerbe nach Wirtschaftszweigen

| WZ   | Land<br>Hauptgruppe<br>Wirtschaftsabteilung | Jahr        | Betriebe <sup>1)</sup> | Beschäftigte <sup>1)</sup> | Geleistete<br>Arbeits-<br>stunden | Entgelte | Umsatz    |           |                      | Export-<br>quote |  |
|------|---|-------------|------------------------|----------------------------|-----------------------------------|----------|-----------|-----------|----------------------|------------------|--|
|      |   |             | Anzahl                 | Personen                   | 1000 Std.                         |          | insgesamt | darunter  |                      |                  |  |
|      |   |             |                        |                            |                                   | 1000 EUR |           | Ausland   | darunter<br>Eurozone | %                |  |
| .    | Gebrauchsgüter-<br>produzenten              | 2015        | 37                     | 6 205                      | 10 403                            | 236 437  | 1 242 592 | 454 007   | 190 053              | 36,5             |  |
|      |   | 2019        | 36                     | 6 733                      | 10 847                            | 314 478  | 1 645 285 | 820 274   | 265 540              | 49,9             |  |
|      |   | 2020        | 33                     | 6 735                      | 10 741                            | 304 365  | 1 507 446 | 845 338   | 275 261              | 56,1             |  |
|      |   | 2021        | 31                     | 6 513                      | 10 669                            | 324 679  | 1 711 776 | 1 023 854 | 310 986              | 59,8             |  |
|      |   | <b>2021</b> |                        |                            |                                   |          |           |           |                      |                  |  |
|      |   | Januar      | 30                     | 6 463                      | 865                               | 24 054   | 112 091   | 58 021    | 22 456               | 51,8             |  |
|      |   | Jan.        | 30                     | 6 463                      | 865                               | 24 054   | 112 091   | 58 021    | 22 456               | 51,8             |  |
|      |   | Feb.        | 31                     | 6 498                      | 898                               | 24 105   | 122 469   | 68 937    | 26 999               | 56,3             |  |
|      |   | Mär.        | 31                     | 6 454                      | 968                               | 25 781   | 143 945   | 87 496    | 27 841               | 60,8             |  |
|      |   | Apr.        | 31                     | 6 431                      | 847                               | 23 671   | 127 418   | 79 793    | 27 418               | 62,6             |  |
|      |   | Mai         | 31                     | 6 416                      | 815                               | 28 588   | 114 807   | 66 174    | 25 443               | 57,6             |  |
|      |   | Jun.        | 31                     | 6 426                      | 945                               | 26 835   | 165 280   | 109 630   | 31 812               | 66,3             |  |
|      |   | Jul.        | 31                     | 6 415                      | 899                               | 27 402   | 128 640   | 72 435    | 22 591               | 56,3             |  |
|      |   | Aug.        | 31                     | 6 536                      | 863                               | 23 549   | 140 943   | 86 938    | 25 018               | 61,7             |  |
|      |   | Sep.        | 31                     | 6 556                      | 893                               | 26 029   | 211 828   | 129 927   | 29 968               | 61,3             |  |
|      |   | Okt.        | 31                     | 6 630                      | 916                               | 30 059   | 135 299   | 75 870    | 23 106               | 56,1             |  |
|      |   | Nov.        | 31                     | 6 662                      | 971                               | 31 399   | 152 899   | 89 773    | 24 165               | 58,7             |  |
|      |   | Dez.        | 31                     | 6 672                      | 788                               | 33 207   | 156 157   | 98 861    | 24 170               | 63,3             |  |
|      |   | <b>2022</b> |                        |                            |                                   |          |           |           |                      |                  |  |
|      |   | Januar      | 31                     | 6 749                      | 962                               | 25 929   | 134 660   | 79 000    | 28 260               | 58,7             |  |
|      |   | Jan.        | 31                     | 6 749                      | 962                               | 25 929   | 134 660   | 79 000    | 28 260               | 58,7             |  |
|      |   | Feb.        |                        |                            |                                   |          |           |           |                      |                  |  |
|      |   | Mär.        |                        |                            |                                   |          |           |           |                      |                  |  |
|      |   | Apr.        |                        |                            |                                   |          |           |           |                      |                  |  |
|      |   | Mai         |                        |                            |                                   |          |           |           |                      |                  |  |
|      |   | Jun.        |                        |                            |                                   |          |           |           |                      |                  |  |
|      |   | Jul.        |                        |                            |                                   |          |           |           |                      |                  |  |
| Aug. |   |             |                        |                            |                                   |          |           |           |                      |                  |  |
| Sep. |   |             |                        |                            |                                   |          |           |           |                      |                  |  |
| Okt. |   |             |                        |                            |                                   |          |           |           |                      |                  |  |
| Nov. |   |             |                        |                            |                                   |          |           |           |                      |                  |  |
| Dez. |   |             |                        |                            |                                   |          |           |           |                      |                  |  |
| .    | Verbrauchsgüter-<br>produzenten             | 2015        | 139                    | 21 933                     | 35 881                            | 581 232  | 4 532 066 | 807 350   | 555 510              | 17,8             |  |
|      |   | 2019        | 138                    | 23 793                     | 37 895                            | 676 872  | 4 747 220 | 1 090 663 | 721 138              | 23,0             |  |
|      |   | 2020        | 132                    | 22 981                     | 36 072                            | 672 054  | 5 321 105 | 1 154 023 | 720 803              | 21,7             |  |
|      |   | 2021        | 131                    | 23 764                     | 37 379                            | 708 369  | 5 450 317 | 1 196 153 | 743 257              | 21,9             |  |
|      |   | <b>2021</b> |                        |                            |                                   |          |           |           |                      |                  |  |
|      |   | Januar      | 128                    | 22 931                     | 2 959                             | 53 073   | 372 578   | 79 351    | 51 791               | 21,3             |  |
|      |   | Jan.        | 128                    | 22 931                     | 2 959                             | 53 073   | 372 578   | 79 351    | 51 791               | 21,3             |  |
|      |   | Feb.        | 131                    | 23 540                     | 2 971                             | 53 261   | 422 591   | 86 041    | 54 821               | 20,4             |  |
|      |   | Mär.        | 131                    | 23 454                     | 3 262                             | 56 718   | 499 691   | 104 966   | 65 713               | 21,0             |  |
|      |   | Apr.        | 131                    | 23 619                     | 3 055                             | 58 624   | 418 594   | 90 145    | 55 849               | 21,5             |  |
|      |   | Mai         | 131                    | 23 610                     | 2 930                             | 57 345   | 424 400   | 96 555    | 60 145               | 22,8             |  |
|      |   | Jun.        | 131                    | 23 635                     | 3 219                             | 59 562   | 460 052   | 98 312    | 62 826               | 21,4             |  |
|      |   | Jul.        | 131                    | 23 763                     | 3 160                             | 58 125   | 460 501   | 100 513   | 60 148               | 21,8             |  |
|      |   | Aug.        | 131                    | 23 984                     | 3 140                             | 57 891   | 464 252   | 100 653   | 61 500               | 21,7             |  |
|      |   | Sep.        | 132                    | 24 204                     | 3 185                             | 58 261   | 492 512   | 112 563   | 68 924               | 22,9             |  |
|      |   | Okt.        | 132                    | 24 167                     | 3 197                             | 59 193   | 491 710   | 114 741   | 68 784               | 23,3             |  |
|      |   | Nov.        | 132                    | 24 213                     | 3 275                             | 75 925   | 500 533   | 115 552   | 71 875               | 23,1             |  |
|      |   | Dez.        | 131                    | 24 047                     | 3 026                             | 60 391   | 442 901   | 96 760    | 60 882               | 21,8             |  |
|      |   | <b>2022</b> |                        |                            |                                   |          |           |           |                      |                  |  |
|      |   | Januar      | 128                    | 23 856                     | 3 148                             | 57 382   | 422 293   | 96 556    | 58 455               | 22,9             |  |
|      |   | Jan.        | 128                    | 23 856                     | 3 148                             | 57 382   | 422 293   | 96 556    | 58 455               | 22,9             |  |
|      |   | Feb.        |                        |                            |                                   |          |           |           |                      |                  |  |
|      |   | Mär.        |                        |                            |                                   |          |           |           |                      |                  |  |
|      |   | Apr.        |                        |                            |                                   |          |           |           |                      |                  |  |
|      |   | Mai         |                        |                            |                                   |          |           |           |                      |                  |  |
|      |   | Jun.        |                        |                            |                                   |          |           |           |                      |                  |  |
|      |   | Jul.        |                        |                            |                                   |          |           |           |                      |                  |  |
| Aug. |   |             |                        |                            |                                   |          |           |           |                      |                  |  |
| Sep. |   |             |                        |                            |                                   |          |           |           |                      |                  |  |
| Okt. |   |             |                        |                            |                                   |          |           |           |                      |                  |  |
| Nov. |   |             |                        |                            |                                   |          |           |           |                      |                  |  |
| Dez. |   |             |                        |                            |                                   |          |           |           |                      |                  |  |

1) Durchschnitt der Monatsergebnisse



Noch: 3. Betriebe, Beschäftigte, geleistete Arbeitsstunden, Entgelte sowie Umsatz im Bergbau und Verarbeitenden Gewerbe nach Wirtschaftszweigen

| WZ   | Land<br>Hauptgruppe<br>Wirtschaftsabteilung              | Jahr        | Betriebe <sup>1)</sup> | Beschäftigte <sup>1)</sup> | Geleistete<br>Arbeits-<br>stunden | Entgelte | Umsatz    |          |                      | Export-<br>quote |  |
|------|--|-------------|------------------------|----------------------------|-----------------------------------|----------|-----------|----------|----------------------|------------------|--|
|      |  |             | Anzahl                 | Personen                   | 1000 Std.                         | 1000 EUR | insgesamt | darunter |                      |                  |  |
|      |  |             |                        |                            |                                   |          |           | Ausland  | darunter<br>Eurozone |                  |  |
|      |  |             |                        |                            |                                   |          |           |          |                      | %                |  |
| 8    | Gewinnung von<br>Steinen und Erden,<br>sonstiger Bergbau | 2015        | 3                      | 289                        | 567                               | 9 079    | .         | .        | .                    | .                |  |
|      |  | 2019        | 3                      | 315                        | 687                               | 11 107   | .         | .        | .                    | .                |  |
|      |  | 2020        | 4                      | 563                        | 1 147                             | 20 787   | .         | .        | .                    | .                |  |
|      |  | 2021        | 3                      | 430                        | 898                               | 17 836   | .         | .        | .                    | .                |  |
|      |  | <b>2021</b> |                        |                            |                                   |          |           |          |                      |                  |  |
|      |  | Januar      | 3                      | 447                        | 69                                | 1 303    | .         | .        | .                    | .                |  |
|      |  | Jan.        | 3                      | 447                        | 69                                | 1 303    | .         | .        | .                    | .                |  |
|      |  | Feb.        | 3                      | 392                        | 67                                | 1 169    | .         | .        | .                    | .                |  |
|      |  | Mär.        | 3                      | 425                        | 78                                | 1 322    | .         | .        | .                    | .                |  |
|      |  | Apr.        | 3                      | 433                        | 77                                | 1 329    | .         | .        | .                    | .                |  |
|      |  | Mai         | 3                      | 411                        | 71                                | 1 542    | .         | .        | .                    | .                |  |
|      |  | Jun.        | 3                      | 435                        | 81                                | 1 674    | .         | .        | .                    | .                |  |
|      |  | Jul.        | 3                      | 435                        | 81                                | 1 400    | .         | .        | .                    | .                |  |
|      |  | Aug.        | 3                      | 436                        | 77                                | 1 360    | .         | .        | .                    | .                |  |
|      |  | Sep.        | 3                      | 437                        | 76                                | 1 654    | .         | .        | .                    | .                |  |
|      |  | Okt.        | 3                      | 436                        | 76                                | 1 394    | .         | .        | .                    | .                |  |
|      |  | Nov.        | 3                      | 447                        | 78                                | 1 922    | .         | .        | .                    | .                |  |
|      |  | Dez.        | 3                      | 428                        | 67                                | 1 769    | .         | .        | .                    | .                |  |
|      |  | <b>2022</b> |                        |                            |                                   |          |           |          |                      |                  |  |
|      |  | Januar      | 3                      | 432                        | 72                                | 1 386    | 4 025     | .        | .                    | .                |  |
|      |  | Jan.        | 3                      | 432                        | 72                                | 1 386    | 4 025     | .        | .                    | .                |  |
|      |  | Feb.        |                        |                            |                                   |          |           |          |                      |                  |  |
|      |  | Mär.        |                        |                            |                                   |          |           |          |                      |                  |  |
|      |  | Apr.        |                        |                            |                                   |          |           |          |                      |                  |  |
|      |  | Mai         |                        |                            |                                   |          |           |          |                      |                  |  |
| Jun. |  |             |                        |                            |                                   |          |           |          |                      |                  |  |
| Jul. |  |             |                        |                            |                                   |          |           |          |                      |                  |  |
| Aug. |  |             |                        |                            |                                   |          |           |          |                      |                  |  |
| Sep. |  |             |                        |                            |                                   |          |           |          |                      |                  |  |
| Okt. |  |             |                        |                            |                                   |          |           |          |                      |                  |  |
| Nov. |  |             |                        |                            |                                   |          |           |          |                      |                  |  |
| Dez. |  |             |                        |                            |                                   |          |           |          |                      |                  |  |
| 10   | Herstellung von<br>Nahrungs- und<br>Futtermitteln        | 2015        | 90                     | 14 584                     | 23 718                            | 330 465  | 3 090 064 | 417 665  | 348 486              | 13,5             |  |
|      |  | 2019        | 89                     | 16 953                     | 27 050                            | 427 194  | 3 285 099 | 675 921  | 487 996              | 20,6             |  |
|      |  | 2020        | 86                     | 16 267                     | 25 593                            | 426 777  | 3 820 736 | 663 521  | 473 533              | 17,4             |  |
|      |  | 2021        | 87                     | 17 127                     | 26 911                            | 458 827  | 3 984 137 | 718 376  | 487 087              | 18,0             |  |
|      |  | <b>2021</b> |                        |                            |                                   |          |           |          |                      |                  |  |
|      |  | Januar      | 85                     | 16 389                     | 2 097                             | 34 347   | 277 230   | 50 033   | 35 480               | 18,0             |  |
|      |  | Jan.        | 85                     | 16 389                     | 2 097                             | 34 347   | 277 230   | 50 033   | 35 480               | 18,0             |  |
|      |  | Feb.        | 87                     | 16 927                     | 2 119                             | 34 963   | 315 664   | 51 821   | 36 554               | 16,4             |  |
|      |  | Mär.        | 87                     | 16 814                     | 2 301                             | 36 638   | 363 861   | 62 133   | 43 204               | 17,1             |  |
|      |  | Apr.        | 87                     | 17 013                     | 2 190                             | 36 569   | 302 914   | 54 398   | 37 685               | 18,0             |  |
|      |  | Mai         | 87                     | 17 019                     | 2 103                             | 37 697   | 308 232   | 55 864   | 40 193               | 18,1             |  |
|      |  | Jun.        | 87                     | 17 000                     | 2 303                             | 38 315   | 333 389   | 56 086   | 38 011               | 16,8             |  |
|      |  | Jul.        | 87                     | 17 122                     | 2 285                             | 37 721   | 332 958   | 58 822   | 37 772               | 17,7             |  |
|      |  | Aug.        | 87                     | 17 314                     | 2 285                             | 37 834   | 343 046   | 63 113   | 41 656               | 18,4             |  |
|      |  | Sep.        | 88                     | 17 486                     | 2 305                             | 38 073   | 363 315   | 68 216   | 45 144               | 18,8             |  |
|      |  | Okt.        | 88                     | 17 468                     | 2 316                             | 38 604   | 358 816   | 71 135   | 44 923               | 19,8             |  |
|      |  | Nov.        | 88                     | 17 552                     | 2 357                             | 49 240   | 360 728   | 67 543   | 46 091               | 18,7             |  |
|      |  | Dez.        | 87                     | 17 419                     | 2 249                             | 38 826   | 323 983   | 59 211   | 40 374               | 18,3             |  |
|      |  | <b>2022</b> |                        |                            |                                   |          |           |          |                      |                  |  |
|      |  | Januar      | 87                     | 17 376                     | 2 285                             | 37 781   | 310 168   | 53 648   | 37 621               | 17,3             |  |
|      |  | Jan.        | 87                     | 17 376                     | 2 285                             | 37 781   | 310 168   | 53 648   | 37 621               | 17,3             |  |
|      |  | Feb.        |                        |                            |                                   |          |           |          |                      |                  |  |
|      |  | Mär.        |                        |                            |                                   |          |           |          |                      |                  |  |
|      |  | Apr.        |                        |                            |                                   |          |           |          |                      |                  |  |
|      |  | Mai         |                        |                            |                                   |          |           |          |                      |                  |  |
| Jun. |  |             |                        |                            |                                   |          |           |          |                      |                  |  |
| Jul. |  |             |                        |                            |                                   |          |           |          |                      |                  |  |
| Aug. |  |             |                        |                            |                                   |          |           |          |                      |                  |  |
| Sep. |  |             |                        |                            |                                   |          |           |          |                      |                  |  |
| Okt. |  |             |                        |                            |                                   |          |           |          |                      |                  |  |
| Nov. |  |             |                        |                            |                                   |          |           |          |                      |                  |  |
| Dez. |  |             |                        |                            |                                   |          |           |          |                      |                  |  |

1) Durchschnitt der Monatsergebnisse

Noch: 3. Betriebe, Beschäftigte, geleistete Arbeitsstunden, Entgelte sowie Umsatz im Bergbau und Verarbeitenden Gewerbe nach Wirtschaftszweigen

| WZ   | Land<br>Hauptgruppe<br>Wirtschaftsabteilung | Jahr        | Betriebe <sup>1)</sup> | Beschäftigte <sup>1)</sup> | Geleistete<br>Arbeits-<br>stunden | Entgelte | Umsatz    |          |                      | Export-<br>quote |  |
|------|---|-------------|------------------------|----------------------------|-----------------------------------|----------|-----------|----------|----------------------|------------------|--|
|      |   |             | Anzahl                 | Personen                   | 1000 Std.                         | 1000 EUR | insgesamt | darunter |                      |                  |  |
|      |   |             |                        |                            |                                   |          |           | Ausland  | darunter<br>Eurozone |                  |  |
|      |   |             |                        |                            |                                   |          |           |          |                      | %                |  |
| 11   | Getränkeherstellung                         | 2015        | 6                      | 984                        | 1 659                             | 38 433   | 446 336   | .        | .                    | .                |  |
|      |   | 2019        | 6                      | 771                        | 1 158                             | 32 538   | 440 614   | .        | .                    | .                |  |
|      |   | 2020        | 6                      | 767                        | 1 167                             | 32 948   | 444 833   | .        | .                    | .                |  |
|      |   | 2021        | 6                      | 767                        | 1 131                             | 33 518   | 413 403   | .        | .                    | .                |  |
|      |   | <b>2021</b> |                        |                            |                                   |          |           |          |                      |                  |  |
|      |   | Januar      | 6                      | 775                        | 96                                | 2 483    | 24 761    | .        | .                    | .                |  |
|      |   | Jan.        | 6                      | 775                        | 96                                | 2 483    | 24 761    | .        | .                    | .                |  |
|      |   | Feb.        | 6                      | 771                        | 90                                | 2 353    | 27 666    | .        | .                    | .                |  |
|      |   | Mär.        | 6                      | 773                        | 108                               | 2 603    | 38 518    | .        | .                    | .                |  |
|      |   | Apr.        | 6                      | 768                        | 93                                | 2 701    | 33 967    | .        | .                    | .                |  |
|      |   | Mai         | 6                      | 767                        | 84                                | 2 750    | 33 244    | .        | .                    | .                |  |
|      |   | Jun.        | 6                      | 762                        | 103                               | 2 813    | 36 822    | .        | .                    | .                |  |
|      |   | Jul.        | 6                      | 762                        | 98                                | 3 024    | 36 597    | .        | .                    | .                |  |
|      |   | Aug.        | 6                      | 764                        | 94                                | 2 696    | 35 943    | .        | .                    | .                |  |
|      |   | Sep.        | 6                      | 768                        | 90                                | 2 669    | 35 796    | .        | .                    | .                |  |
|      |   | Okt.        | 6                      | 767                        | 93                                | 2 606    | 33 218    | .        | .                    | .                |  |
|      |   | Nov.        | 6                      | 765                        | 99                                | 4 204    | 38 873    | .        | .                    | .                |  |
|      |   | Dez.        | 6                      | 766                        | 83                                | 2 617    | 37 998    | .        | .                    | .                |  |
|      |   | <b>2022</b> |                        |                            |                                   |          |           |          |                      |                  |  |
|      |   | Januar      | 6                      | 767                        | 100                               | 2 482    | 26 620    | .        | .                    | .                |  |
|      |   | Jan.        | 6                      | 767                        | 100                               | 2 482    | 26 620    | .        | .                    | .                |  |
|      |   | Feb.        |                        |                            |                                   |          |           | .        | .                    | .                |  |
|      |   | Mär.        |                        |                            |                                   |          |           | .        | .                    | .                |  |
|      |   | Apr.        |                        |                            |                                   |          |           | .        | .                    | .                |  |
|      |   | Mai         |                        |                            |                                   |          |           | .        | .                    | .                |  |
|      |   | Jun.        |                        |                            |                                   |          |           | .        | .                    | .                |  |
|      |   | Jul.        |                        |                            |                                   |          |           | .        | .                    | .                |  |
| Aug. |   |             |                        |                            |                                   | .        | .         | .        |                      |                  |  |
| Sep. |   |             |                        |                            |                                   | .        | .         | .        |                      |                  |  |
| Okt. |   |             |                        |                            |                                   | .        | .         | .        |                      |                  |  |
| Nov. |   |             |                        |                            |                                   | .        | .         | .        |                      |                  |  |
| Dez. |   |             |                        |                            |                                   | .        | .         | .        |                      |                  |  |
| 12   | Tabakverarbeitung                           | 2015        | 1                      | .                          | .                                 | .        | .         | .        | .                    |                  |  |
|      |   | 2019        | 1                      | .                          | .                                 | .        | .         | .        | .                    |                  |  |
|      |   | 2020        | 1                      | .                          | .                                 | .        | .         | .        | .                    |                  |  |
|      |   | 2021        | 1                      | .                          | .                                 | .        | .         | .        | .                    |                  |  |
|      |   | <b>2021</b> |                        |                            |                                   |          |           |          |                      |                  |  |
|      |   | Januar      | 1                      | .                          | .                                 | .        | .         | .        | .                    |                  |  |
|      |   | Jan.        | 1                      | .                          | .                                 | .        | .         | .        | .                    |                  |  |
|      |   | Feb.        | 1                      | .                          | .                                 | .        | .         | .        | .                    |                  |  |
|      |   | Mär.        | 1                      | .                          | .                                 | .        | .         | .        | .                    |                  |  |
|      |   | Apr.        | 1                      | .                          | .                                 | .        | .         | .        | .                    |                  |  |
|      |   | Mai         | 1                      | .                          | .                                 | .        | .         | .        | .                    |                  |  |
|      |   | Jun.        | 1                      | .                          | .                                 | .        | .         | .        | .                    |                  |  |
|      |   | Jul.        | 1                      | .                          | .                                 | .        | .         | .        | .                    |                  |  |
|      |   | Aug.        | 1                      | .                          | .                                 | .        | .         | .        | .                    |                  |  |
|      |   | Sep.        | 1                      | .                          | .                                 | .        | .         | .        | .                    |                  |  |
|      |   | Okt.        | 1                      | .                          | .                                 | .        | .         | .        | .                    |                  |  |
|      |   | Nov.        | 1                      | .                          | .                                 | .        | .         | .        | .                    |                  |  |
|      |   | Dez.        | 1                      | .                          | .                                 | .        | .         | .        | .                    |                  |  |
|      |   | <b>2022</b> |                        |                            |                                   |          |           |          |                      |                  |  |
|      |   | Januar      | 1                      | .                          | .                                 | .        | .         | .        | .                    |                  |  |
|      |   | Jan.        | 1                      | .                          | .                                 | .        | .         | .        | .                    |                  |  |
|      |   | Feb.        |                        |                            |                                   |          |           | .        | .                    |                  |  |
|      |   | Mär.        |                        |                            |                                   |          |           | .        | .                    |                  |  |
|      |   | Apr.        |                        |                            |                                   |          |           | .        | .                    |                  |  |
|      |   | Mai         |                        |                            |                                   |          |           | .        | .                    |                  |  |
|      |   | Jun.        |                        |                            |                                   |          |           | .        | .                    |                  |  |
|      |   | Jul.        |                        |                            |                                   |          |           | .        | .                    |                  |  |
| Aug. |   |             |                        |                            |                                   | .        | .         |          |                      |                  |  |
| Sep. |   |             |                        |                            |                                   | .        | .         |          |                      |                  |  |
| Okt. |   |             |                        |                            |                                   | .        | .         |          |                      |                  |  |
| Nov. |   |             |                        |                            |                                   | .        | .         |          |                      |                  |  |
| Dez. |   |             |                        |                            |                                   | .        | .         |          |                      |                  |  |

1) Durchschnitt der Monatsergebnisse

Noch: 3. Betriebe, Beschäftigte, geleistete Arbeitsstunden, Entgelte sowie Umsatz im Bergbau und Verarbeitenden Gewerbe nach Wirtschaftszweigen

| WZ | Land<br>Hauptgruppe<br>Wirtschaftsabteilung | Jahr        | Betriebe <sup>1)</sup> | Beschäftigte <sup>1)</sup> | Geleistete<br>Arbeits-<br>stunden | Entgelte | Umsatz  |          |           | Export-<br>quote |           |          |                      |   |
|----|---|-------------|------------------------|----------------------------|-----------------------------------|----------|---------|----------|-----------|------------------|-----------|----------|----------------------|---|
|    |   |             |                        |                            |                                   |          | Anzahl  | Personen | 1000 Std. |                  | insgesamt | darunter |                      | % |
|    |   |             |                        |                            |                                   |          |         |          |           |                  |           | 1000 EUR |                      |   |
|    |   |             |                        |                            |                                   |          |         |          |           |                  |           | Ausland  | darunter<br>Eurozone |   |
| 13 | Herstellung von Textilien                   | 2015        | 12                     | 1 208                      | 1 858                             | 31 591   | 165 881 | 66 107   | 52 628    | 39,9             |           |          |                      |   |
|    |   | 2019        | 13                     | 1 393                      | 2 209                             | 43 845   | 229 307 | 133 290  | 115 883   | 58,1             |           |          |                      |   |
|    |   | 2020        | 13                     | 1 319                      | 2 054                             | 42 550   | 220 968 | 135 897  | 112 650   | 61,5             |           |          |                      |   |
|    |   | 2021        | 13                     | 1 302                      | 2 108                             | 44 451   | 240 712 | 140 299  | 105 796   | 58,3             |           |          |                      |   |
|    |   | <b>2021</b> |                        |                            |                                   |          |         |          |           |                  |           |          |                      |   |
|    |   | Januar      | 13                     | 1 296                      | 179                               | 3 370    | 17 436  | 10 141   | 7 423     | 58,2             |           |          |                      |   |
|    |   | Jan.        | 13                     | 1 296                      | 179                               | 3 370    | 17 436  | 10 141   | 7 423     | 58,2             |           |          |                      |   |
|    |   | Feb.        | 13                     | 1 301                      | 172                               | 3 298    | 18 914  | 11 123   | 8 528     | 58,8             |           |          |                      |   |
|    |   | Mär.        | 13                     | 1 308                      | 197                               | 3 695    | 23 498  | 11 988   | 9 027     | 51,0             |           |          |                      |   |
|    |   | Apr.        | 13                     | 1 303                      | 177                               | 3 517    | 19 540  | 11 882   | 8 979     | 60,8             |           |          |                      |   |
|    |   | Mai         | 13                     | 1 288                      | 168                               | 3 442    | 18 691  | 10 975   | 8 635     | 58,7             |           |          |                      |   |
|    |   | Jun.        | 13                     | 1 298                      | 182                               | 3 676    | 21 305  | 13 001   | 10 271    | 61,0             |           |          |                      |   |
|    |   | Jul.        | 13                     | 1 298                      | 176                               | 4 179    | 20 400  | 11 017   | 8 432     | 54,0             |           |          |                      |   |
|    |   | Aug.        | 13                     | 1 308                      | 163                               | 3 547    | 18 409  | 11 562   | 8 841     | 62,8             |           |          |                      |   |
|    |   | Sep.        | 13                     | 1 322                      | 179                               | 3 583    | 21 978  | 12 684   | 9 224     | 57,7             |           |          |                      |   |
|    |   | Okt.        | 13                     | 1 311                      | 181                               | 3 793    | 21 355  | 12 912   | 9 780     | 60,5             |           |          |                      |   |
|    |   | Nov.        | 13                     | 1 298                      | 184                               | 4 565    | 22 389  | 13 230   | 9 613     | 59,1             |           |          |                      |   |
|    |   | Dez.        | 13                     | 1 294                      | 148                               | 3 785    | 16 797  | 9 784    | 7 043     | 58,2             |           |          |                      |   |
|    |   | <b>2022</b> |                        |                            |                                   |          |         |          |           |                  |           |          |                      |   |
|    |   | Januar      | 10                     | 1 224                      | 168                               | 3 240    | 21 007  | 13 062   | 9 323     | 62,2             |           |          |                      |   |
|    |   | Jan.        | 10                     | 1 224                      | 168                               | 3 240    | 21 007  | 13 062   | 9 323     | 62,2             |           |          |                      |   |
|    |   | Feb.        |                        |                            |                                   |          |         |          |           |                  |           |          |                      |   |
|    |   | Mär.        |                        |                            |                                   |          |         |          |           |                  |           |          |                      |   |
|    |   | Apr.        |                        |                            |                                   |          |         |          |           |                  |           |          |                      |   |
|    |   | Mai         |                        |                            |                                   |          |         |          |           |                  |           |          |                      |   |
|    |   | Jun.        |                        |                            |                                   |          |         |          |           |                  |           |          |                      |   |
|    |   | Jul.        |                        |                            |                                   |          |         |          |           |                  |           |          |                      |   |
|    |   | Aug.        |                        |                            |                                   |          |         |          |           |                  |           |          |                      |   |
|    |   | Sep.        |                        |                            |                                   |          |         |          |           |                  |           |          |                      |   |
|    |   | Okt.        |                        |                            |                                   |          |         |          |           |                  |           |          |                      |   |
|    |   | Nov.        |                        |                            |                                   |          |         |          |           |                  |           |          |                      |   |
|    |   | Dez.        |                        |                            |                                   |          |         |          |           |                  |           |          |                      |   |
| 14 | Herstellung von Bekleidung                  | 2015        | 2                      | .                          | .                                 | .        | .       | .        | .         | .                |           |          |                      |   |
|    |   | 2019        | 2                      | .                          | .                                 | .        | .       | .        | .         | .                |           |          |                      |   |
|    |   | 2020        | 1                      | .                          | .                                 | .        | .       | .        | .         | .                |           |          |                      |   |
|    |   | 2021        | -                      | -                          | -                                 | -        | -       | -        | -         | -                |           |          |                      |   |
|    |   | <b>2021</b> |                        |                            |                                   |          |         |          |           |                  |           |          |                      |   |
|    |   | Januar      | -                      | -                          | -                                 | -        | -       | -        | -         | -                |           |          |                      |   |
|    |   | Jan.        | -                      | -                          | -                                 | -        | -       | -        | -         | -                |           |          |                      |   |
|    |   | Feb.        | -                      | -                          | -                                 | -        | -       | -        | -         | -                |           |          |                      |   |
|    |   | Mär.        | -                      | -                          | -                                 | -        | -       | -        | -         | -                |           |          |                      |   |
|    |   | Apr.        | -                      | -                          | -                                 | -        | -       | -        | -         | -                |           |          |                      |   |
|    |   | Mai         | -                      | -                          | -                                 | -        | -       | -        | -         | -                |           |          |                      |   |
|    |   | Jun.        | -                      | -                          | -                                 | -        | -       | -        | -         | -                |           |          |                      |   |
|    |   | Jul.        | -                      | -                          | -                                 | -        | -       | -        | -         | -                |           |          |                      |   |
|    |   | Aug.        | -                      | -                          | -                                 | -        | -       | -        | -         | -                |           |          |                      |   |
|    |   | Sep.        | -                      | -                          | -                                 | -        | -       | -        | -         | -                |           |          |                      |   |
|    |   | Okt.        | -                      | -                          | -                                 | -        | -       | -        | -         | -                |           |          |                      |   |
|    |   | Nov.        | -                      | -                          | -                                 | -        | -       | -        | -         | -                |           |          |                      |   |
|    |   | Dez.        | -                      | -                          | -                                 | -        | -       | -        | -         | -                |           |          |                      |   |
|    |   | <b>2022</b> |                        |                            |                                   |          |         |          |           |                  |           |          |                      |   |
|    |   | Januar      | -                      | -                          | -                                 | -        | -       | -        | -         | -                |           |          |                      |   |
|    |   | Jan.        | -                      | -                          | -                                 | -        | -       | -        | -         | -                |           |          |                      |   |
|    |   | Feb.        |                        |                            |                                   |          |         |          |           |                  |           |          |                      |   |
|    |   | Mär.        |                        |                            |                                   |          |         |          |           |                  |           |          |                      |   |
|    |   | Apr.        |                        |                            |                                   |          |         |          |           |                  |           |          |                      |   |
|    |   | Mai         |                        |                            |                                   |          |         |          |           |                  |           |          |                      |   |
|    |   | Jun.        |                        |                            |                                   |          |         |          |           |                  |           |          |                      |   |
|    |   | Jul.        |                        |                            |                                   |          |         |          |           |                  |           |          |                      |   |
|    |   | Aug.        |                        |                            |                                   |          |         |          |           |                  |           |          |                      |   |
|    |   | Sep.        |                        |                            |                                   |          |         |          |           |                  |           |          |                      |   |
|    |   | Okt.        |                        |                            |                                   |          |         |          |           |                  |           |          |                      |   |
|    |   | Nov.        |                        |                            |                                   |          |         |          |           |                  |           |          |                      |   |
|    |   | Dez.        |                        |                            |                                   |          |         |          |           |                  |           |          |                      |   |

1) Durchschnitt der Monatsergebnisse

Noch: 3. Betriebe, Beschäftigte, geleistete Arbeitsstunden, Entgelte sowie Umsatz im Bergbau und Verarbeitenden Gewerbe nach Wirtschaftszweigen

| WZ   | Land<br>Hauptgruppe<br>Wirtschaftsabteilung                              | Jahr        | Betriebe <sup>1)</sup> | Beschäftigte <sup>1)</sup> | Geleistete<br>Arbeits-<br>stunden | Entgelte | Umsatz    |          |                      | Export-<br>quote |
|------|--|-------------|------------------------|----------------------------|-----------------------------------|----------|-----------|----------|----------------------|------------------|
|      |  |             | Anzahl                 | Personen                   | 1000 Std.                         | 1000 EUR | insgesamt | darunter |                      |                  |
|      |  |             |                        |                            |                                   |          |           | Ausland  | darunter<br>Eurozone |                  |
| 15   | Herstellung von Leder,<br>Lederwaren und<br>Schuhen                      | 2015        | 4                      | 499                        | 784                               | 12 434   | 72 078    | .        | .                    | .                |
|      |  | 2019        | 2                      | .                          | .                                 | .        | .         | .        | .                    | .                |
|      |  | 2020        | 2                      | .                          | .                                 | .        | .         | .        | .                    | .                |
|      |  | 2021        | 1                      | .                          | .                                 | .        | .         | .        | .                    | .                |
|      |  | <b>2021</b> |                        |                            |                                   |          |           |          |                      |                  |
|      |  | Januar      | 1                      | .                          | .                                 | .        | .         | .        | .                    | .                |
|      |  | Jan.        | 1                      | .                          | .                                 | .        | .         | .        | .                    | .                |
|      |  | Feb.        | 1                      | .                          | .                                 | .        | .         | .        | .                    | .                |
|      |  | Mär.        | 1                      | .                          | .                                 | .        | .         | .        | .                    | .                |
|      |  | Apr.        | 1                      | .                          | .                                 | .        | .         | .        | .                    | .                |
|      |  | Mai         | 1                      | .                          | .                                 | .        | .         | .        | .                    | .                |
|      |  | Jun.        | 1                      | .                          | .                                 | .        | .         | .        | .                    | .                |
|      |  | Jul.        | 1                      | .                          | .                                 | .        | .         | .        | .                    | .                |
|      |  | Aug.        | 1                      | .                          | .                                 | .        | .         | .        | .                    | .                |
|      |  | Sep.        | 1                      | .                          | .                                 | .        | .         | .        | .                    | .                |
|      |  | Okt.        | 1                      | .                          | .                                 | .        | .         | .        | .                    | .                |
|      |  | Nov.        | 1                      | .                          | .                                 | .        | .         | .        | .                    | .                |
|      |  | Dez.        | 1                      | .                          | .                                 | .        | .         | .        | .                    | .                |
|      |  | <b>2022</b> |                        |                            |                                   |          |           |          |                      |                  |
|      |  | Januar      | 1                      | .                          | .                                 | .        | .         | .        | .                    | .                |
|      |  | Jan.        | 1                      | .                          | .                                 | .        | .         | .        | .                    | .                |
|      |  | Feb.        |                        |                            |                                   |          |           |          |                      |                  |
|      |  | Mär.        |                        |                            |                                   |          |           |          |                      |                  |
|      |  | Apr.        |                        |                            |                                   |          |           |          |                      |                  |
|      |  | Mai         |                        |                            |                                   |          |           |          |                      |                  |
| Jun. |  |             |                        |                            |                                   |          |           |          |                      |                  |
| Jul. |  |             |                        |                            |                                   |          |           |          |                      |                  |
| Aug. |  |             |                        |                            |                                   |          |           |          |                      |                  |
| Sep. |  |             |                        |                            |                                   |          |           |          |                      |                  |
| Okt. |  |             |                        |                            |                                   |          |           |          |                      |                  |
| Nov. |  |             |                        |                            |                                   |          |           |          |                      |                  |
| Dez. |  |             |                        |                            |                                   |          |           |          |                      |                  |
| 16   | Herstellung von Holz-,<br>Flecht-, Korb- und Kork-<br>waren (ohne Möbel) | 2015        | 11                     | 2 049                      | 3 189                             | 63 710   | 501 909   | 158 629  | 140 527              | 31,6             |
|      |  | 2019        | 12                     | 2 697                      | 4 231                             | 92 773   | 628 257   | 208 684  | 91 070               | 33,2             |
|      |  | 2020        | 12                     | 2 797                      | 4 300                             | 100 404  | 674 437   | 238 143  | .                    | 35,3             |
|      |  | 2021        | 12                     | 2 847                      | 4 494                             | 104 472  | 847 259   | 342 112  | .                    | 40,4             |
|      |  | <b>2021</b> |                        |                            |                                   |          |           |          |                      |                  |
|      |  | Januar      | 12                     | 2 821                      | 362                               | 7 874    | 56 498    | 20 460   | 7 456                | 36,2             |
|      |  | Jan.        | 12                     | 2 821                      | 362                               | 7 874    | 56 498    | 20 460   | 7 456                | 36,2             |
|      |  | Feb.        | 12                     | 2 824                      | 373                               | 8 347    | 56 735    | 18 271   | 7 461                | 32,2             |
|      |  | Mär.        | 12                     | 2 835                      | 422                               | 8 392    | 78 286    | 30 542   | 9 395                | 39,0             |
|      |  | Apr.        | 12                     | 2 824                      | 364                               | 8 278    | 74 533    | 32 444   | .                    | 43,5             |
|      |  | Mai         | 12                     | 2 821                      | 349                               | 8 554    | 66 899    | 19 456   | .                    | 29,1             |
|      |  | Jun.        | 12                     | 2 836                      | 415                               | 9 760    | 109 302   | 50 411   | .                    | 46,1             |
|      |  | Jul.        | 12                     | 2 853                      | 402                               | 8 731    | 75 297    | 28 298   | .                    | 37,6             |
|      |  | Aug.        | 12                     | 2 850                      | 342                               | 8 250    | 62 561    | 29 492   | .                    | 47,1             |
|      |  | Sep.        | 12                     | 2 866                      | 382                               | 8 267    | 63 730    | 20 658   | .                    | 32,4             |
|      |  | Okt.        | 12                     | 2 877                      | 383                               | 8 095    | 69 493    | 29 017   | .                    | 41,8             |
|      |  | Nov.        | 12                     | 2 876                      | 401                               | 10 645   | 75 988    | 34 269   | .                    | 45,1             |
|      |  | Dez.        | 12                     | 2 876                      | 300                               | 9 280    | 57 937    | 28 793   | .                    | 49,7             |
|      |  | <b>2022</b> |                        |                            |                                   |          |           |          |                      |                  |
|      |  | Januar      | 13                     | 3 027                      | 404                               | 9 232    | 75 590    | 29 576   | 12 307               | 39,1             |
|      |  | Jan.        | 13                     | 3 027                      | 404                               | 9 232    | 75 590    | 29 576   | 12 307               | 39,1             |
|      |  | Feb.        |                        |                            |                                   |          |           |          |                      |                  |
|      |  | Mär.        |                        |                            |                                   |          |           |          |                      |                  |
|      |  | Apr.        |                        |                            |                                   |          |           |          |                      |                  |
|      |  | Mai         |                        |                            |                                   |          |           |          |                      |                  |
| Jun. |  |             |                        |                            |                                   |          |           |          |                      |                  |
| Jul. |  |             |                        |                            |                                   |          |           |          |                      |                  |
| Aug. |  |             |                        |                            |                                   |          |           |          |                      |                  |
| Sep. |  |             |                        |                            |                                   |          |           |          |                      |                  |
| Okt. |  |             |                        |                            |                                   |          |           |          |                      |                  |
| Nov. |  |             |                        |                            |                                   |          |           |          |                      |                  |
| Dez. |  |             |                        |                            |                                   |          |           |          |                      |                  |

1) Durchschnitt der Monatsergebnisse

Noch: 3. Betriebe, Beschäftigte, geleistete Arbeitsstunden, Entgelte sowie Umsatz im Bergbau und Verarbeitenden Gewerbe nach Wirtschaftszweigen

| WZ   | Land<br>Hauptgruppe<br>Wirtschaftsabteilung  | Jahr        | Betriebe <sup>1)</sup> | Beschäftigte <sup>1)</sup> | Geleistete<br>Arbeits-<br>stunden | Entgelte | Umsatz    |          |                      | Export-<br>quote |  |
|------|--|-------------|------------------------|----------------------------|-----------------------------------|----------|-----------|----------|----------------------|------------------|--|
|      |  |             | Anzahl                 | Personen                   | 1000 Std.                         | %        | insgesamt | darunter |                      |                  |  |
|      |  |             |                        |                            |                                   |          |           | Ausland  | darunter<br>Eurozone |                  |  |
|      |  |             |                        |                            |                                   |          | 1000 EUR  |          | %                    |                  |  |
| 17   | Herstellung von Papier,<br>Pappe und<br>Waren daraus   | 2015        | 19                     | 3 307                      | 5 581                             | 102 339  | 1 180 629 | 289 511  | 221 355              | 24,5             |  |
|      |  | 2019        | 17                     | 3 309                      | 4 997                             | 113 543  | 1 086 384 | 292 616  | 228 093              | 26,9             |  |
|      |  | 2020        | 16                     | 3 239                      | 4 884                             | 115 999  | 985 955   | 259 911  | 194 423              | 26,4             |  |
|      |  | 2021        | 16                     | 3 256                      | 5 092                             | 122 104  | 1 119 146 | 352 147  | 263 910              | 31,5             |  |
|      |  | <b>2021</b> |                        |                            |                                   |          |           |          |                      |                  |  |
|      |  | Januar      | 16                     | 3 229                      | 432                               | 10 177   | 78 603    | 22 741   | 16 947               | 28,9             |  |
|      |  | Jan.        | 16                     | 3 229                      | 432                               | 10 177   | 78 603    | 22 741   | 16 947               | 28,9             |  |
|      |  | Feb.        | 16                     | 3 207                      | 418                               | 9 710    | 74 943    | 24 596   | 17 212               | 32,8             |  |
|      |  | Mär.        | 16                     | 3 236                      | 463                               | 9 908    | 94 123    | 30 491   | 21 130               | 32,4             |  |
|      |  | Apr.        | 16                     | 3 234                      | 410                               | 9 624    | 86 814    | 27 685   | 21 362               | 31,9             |  |
|      |  | Mai         | 16                     | 3 229                      | 402                               | 9 759    | 87 070    | 29 887   | 22 563               | 34,3             |  |
|      |  | Jun.        | 16                     | 3 229                      | 445                               | 11 031   | 96 593    | 31 271   | 23 701               | 32,4             |  |
|      |  | Jul.        | 16                     | 3 244                      | 427                               | 9 844    | 96 476    | 31 164   | 23 925               | 32,3             |  |
|      |  | Aug.        | 16                     | 3 286                      | 411                               | 9 638    | 106 369   | 29 950   | 22 665               | 28,2             |  |
|      |  | Sep.        | 16                     | 3 291                      | 432                               | 9 614    | 95 797    | 29 897   | 23 077               | 31,2             |  |
|      |  | Okt.        | 16                     | 3 292                      | 425                               | 9 699    | 98 672    | 29 681   | 22 791               | 30,1             |  |
|      |  | Nov.        | 16                     | 3 301                      | 433                               | 12 401   | 108 190   | 32 942   | 24 463               | 30,4             |  |
|      |  | Dez.        | 16                     | 3 291                      | 393                               | 10 700   | 95 495    | 31 842   | 24 072               | 33,3             |  |
|      |  | <b>2022</b> |                        |                            |                                   |          |           |          |                      |                  |  |
|      |  | Januar      | 16                     | 3 292                      | 456                               | 10 698   | 109 058   | 35 082   | 27 530               | 32,2             |  |
|      |  | Jan.        | 16                     | 3 292                      | 456                               | 10 698   | 109 058   | 35 082   | 27 530               | 32,2             |  |
|      |  | Feb.        |                        |                            |                                   |          |           |          |                      |                  |  |
|      |  | Mär.        |                        |                            |                                   |          |           |          |                      |                  |  |
|      |  | Apr.        |                        |                            |                                   |          |           |          |                      |                  |  |
| Mai  |  |             |                        |                            |                                   |          |           |          |                      |                  |  |
| Jun. |  |             |                        |                            |                                   |          |           |          |                      |                  |  |
| Jul. |  |             |                        |                            |                                   |          |           |          |                      |                  |  |
| Aug. |  |             |                        |                            |                                   |          |           |          |                      |                  |  |
| Sep. |  |             |                        |                            |                                   |          |           |          |                      |                  |  |
| Okt. |  |             |                        |                            |                                   |          |           |          |                      |                  |  |
| Nov. |  |             |                        |                            |                                   |          |           |          |                      |                  |  |
| Dez. |  |             |                        |                            |                                   |          |           |          |                      |                  |  |
| 18   | Herstellung von Druck-<br>erzeugnissen; Vervielfältigung<br>von bespielten Ton-, Bild-<br>und Datenträgern | 2015        | 14                     | 2 271                      | 3 785                             | 77 883   | 464 761   | 67 289   | 48 338               | 14,5             |  |
|      |  | 2019        | 16                     | 2 159                      | 3 466                             | 71 981   | 412 477   | 69 260   | 50 459               | 16,8             |  |
|      |  | 2020        | 15                     | 2 111                      | 3 272                             | 66 993   | 346 265   | 55 700   | .                    | 16,1             |  |
|      |  | 2021        | 14                     | 2 012                      | 3 152                             | 67 397   | 342 765   | 55 068   | .                    | 16,1             |  |
|      |  | <b>2021</b> |                        |                            |                                   |          |           |          |                      |                  |  |
|      |  | Januar      | 14                     | 2 015                      | 263                               | 5 185    | 23 354    | 2 855    | 2 189                | 12,2             |  |
|      |  | Jan.        | 14                     | 2 015                      | 263                               | 5 185    | 23 354    | 2 855    | 2 189                | 12,2             |  |
|      |  | Feb.        | 14                     | 1 995                      | 242                               | 5 074    | 23 723    | 3 680    | 2 844                | 15,5             |  |
|      |  | Mär.        | 14                     | 1 994                      | 279                               | 6 074    | 30 700    | 5 201    | 4 063                | 16,9             |  |
|      |  | Apr.        | 14                     | 1 993                      | 254                               | 5 117    | 26 110    | 4 529    | .                    | 17,3             |  |
|      |  | Mai         | 14                     | 1 984                      | 245                               | 5 575    | 26 059    | 4 817    | .                    | 18,5             |  |
|      |  | Jun.        | 14                     | 2 024                      | 271                               | 6 401    | 27 373    | 5 479    | .                    | 20,0             |  |
|      |  | Jul.        | 14                     | 2 020                      | 264                               | 5 293    | 26 891    | 4 286    | .                    | 15,9             |  |
|      |  | Aug.        | 14                     | 2 027                      | 269                               | 5 432    | 30 306    | 5 895    | .                    | 19,5             |  |
|      |  | Sep.        | 14                     | 2 040                      | 271                               | 5 519    | 31 849    | 4 983    | .                    | 15,6             |  |
|      |  | Okt.        | 14                     | 2 027                      | 268                               | 5 888    | 34 483    | 4 711    | .                    | 13,7             |  |
|      |  | Nov.        | 14                     | 2 025                      | 280                               | 5 946    | 34 787    | 5 314    | .                    | 15,3             |  |
|      |  | Dez.        | 14                     | 1 994                      | 246                               | 5 894    | 27 130    | 3 320    | .                    | 12,2             |  |
|      |  | <b>2022</b> |                        |                            |                                   |          |           |          |                      |                  |  |
|      |  | Januar      | 13                     | 1 907                      | 260                               | 5 083    | 29 753    | 4 044    | 2 978                | 13,6             |  |
|      |  | Jan.        | 13                     | 1 907                      | 260                               | 5 083    | 29 753    | 4 044    | 2 978                | 13,6             |  |
|      |  | Feb.        |                        |                            |                                   |          |           |          |                      |                  |  |
|      |  | Mär.        |                        |                            |                                   |          |           |          |                      |                  |  |
|      |  | Apr.        |                        |                            |                                   |          |           |          |                      |                  |  |
| Mai  |  |             |                        |                            |                                   |          |           |          |                      |                  |  |
| Jun. |  |             |                        |                            |                                   |          |           |          |                      |                  |  |
| Jul. |  |             |                        |                            |                                   |          |           |          |                      |                  |  |
| Aug. |  |             |                        |                            |                                   |          |           |          |                      |                  |  |
| Sep. |  |             |                        |                            |                                   |          |           |          |                      |                  |  |
| Okt. |  |             |                        |                            |                                   |          |           |          |                      |                  |  |
| Nov. |  |             |                        |                            |                                   |          |           |          |                      |                  |  |
| Dez. |  |             |                        |                            |                                   |          |           |          |                      |                  |  |

1) Durchschnitt der Monatsergebnisse

Noch: 3. Betriebe, Beschäftigte, geleistete Arbeitsstunden, Entgelte sowie Umsatz im Bergbau und Verarbeitenden Gewerbe nach Wirtschaftszweigen

| WZ   | Land<br>Hauptgruppe<br>Wirtschaftsabteilung         | Jahr        | Betriebe <sup>1)</sup> | Beschäftigte <sup>1)</sup> | Geleistete<br>Arbeits-<br>stunden | Entgelte | Umsatz    |          |                      | Export-<br>quote |  |
|------|---|-------------|------------------------|----------------------------|-----------------------------------|----------|-----------|----------|----------------------|------------------|--|
|      |   |             |                        |                            |                                   |          | insgesamt | darunter |                      |                  |  |
|      |   |             |                        |                            |                                   |          |           | Ausland  | darunter<br>Eurozone |                  |  |
|      |   |             | Anzahl                 | Personen                   | 1000 Std.                         | 1000 EUR |           |          | %                    |                  |  |
| 20   | Herstellung von<br>chemischen<br>Erzeugnissen       | 2015        | 22                     | 3 459                      | 5 737                             | 148 981  | 893 953   | 445 254  | 199 761              | 49,8             |  |
|      |   | 2019        | 24                     | 3 591                      | 5 710                             | 162 138  | 991 670   | 547 812  | 224 339              | 55,2             |  |
|      |   | 2020        | 23                     | 3 508                      | 5 475                             | 161 116  | 831 718   | 439 408  | 239 360              | 52,8             |  |
|      |   | 2021        | 23                     | 3 453                      | 5 453                             | 166 786  | 936 063   | 474 605  | 207 057              | 50,7             |  |
|      |   | <b>2021</b> |                        |                            |                                   |          |           |          |                      |                  |  |
|      |   | Januar      | 23                     | 3 467                      | 468                               | 13 003   | 67 777    | 34 722   | 15 990               | 51,2             |  |
|      |   | Jan.        | 23                     | 3 467                      | 468                               | 13 003   | 67 777    | 34 722   | 15 990               | 51,2             |  |
|      |   | Feb.        | 23                     | 3 464                      | 469                               | 12 946   | 69 900    | 35 781   | 17 594               | 51,2             |  |
|      |   | Mär.        | 23                     | 3 472                      | 519                               | 13 407   | 84 103    | 43 958   | 20 032               | 52,3             |  |
|      |   | Apr.        | 23                     | 3 452                      | 462                               | 13 273   | 77 389    | 39 745   | 16 916               | 51,4             |  |
|      |   | Mai         | 23                     | 3 448                      | 436                               | 14 240   | 76 277    | 38 750   | 16 841               | 50,8             |  |
|      |   | Jun.        | 23                     | 3 449                      | 480                               | 14 246   | 90 921    | 38 745   | 16 131               | 42,6             |  |
|      |   | Jul.        | 23                     | 3 469                      | 467                               | 13 143   | 83 537    | 39 089   | 16 998               | 46,8             |  |
|      |   | Aug.        | 23                     | 3 467                      | 420                               | 13 105   | 71 721    | 34 706   | 13 966               | 48,4             |  |
|      |   | Sep.        | 23                     | 3 465                      | 437                               | 13 213   | 78 504    | 41 972   | 18 168               | 53,5             |  |
|      |   | Okt.        | 23                     | 3 428                      | 446                               | 12 986   | 77 189    | 42 403   | 17 448               | 54,9             |  |
|      |   | Nov.        | 23                     | 3 424                      | 459                               | 19 250   | 82 273    | 42 340   | 18 884               | 51,5             |  |
|      |   | Dez.        | 23                     | 3 425                      | 391                               | 13 975   | 76 473    | 42 394   | 18 087               | 55,4             |  |
|      |   | <b>2022</b> |                        |                            |                                   |          |           |          |                      |                  |  |
|      |   | Januar      | 25                     | 3 824                      | 510                               | 15 676   | 95 962    | 51 884   | 23 827               | 54,1             |  |
|      |   | Jan.        | 25                     | 3 824                      | 510                               | 15 676   | 95 962    | 51 884   | 23 827               | 54,1             |  |
|      |   | Feb.        |                        |                            |                                   |          |           |          |                      |                  |  |
|      |   | Mär.        |                        |                            |                                   |          |           |          |                      |                  |  |
|      |   | Apr.        |                        |                            |                                   |          |           |          |                      |                  |  |
|      |   | Mai         |                        |                            |                                   |          |           |          |                      |                  |  |
| Jun. |   |             |                        |                            |                                   |          |           |          |                      |                  |  |
| Jul. |   |             |                        |                            |                                   |          |           |          |                      |                  |  |
| Aug. |   |             |                        |                            |                                   |          |           |          |                      |                  |  |
| Sep. |   |             |                        |                            |                                   |          |           |          |                      |                  |  |
| Okt. |   |             |                        |                            |                                   |          |           |          |                      |                  |  |
| Nov. |   |             |                        |                            |                                   |          |           |          |                      |                  |  |
| Dez. |   |             |                        |                            |                                   |          |           |          |                      |                  |  |
| 21   | Herstellung von<br>pharmazeutischen<br>Erzeugnissen | 2015        | 6                      | 1 428                      | 2 310                             | 65 150   | 206 205   | 132 689  | 39 664               | 64,3             |  |
|      |   | 2019        | 6                      | 1 460                      | 2 338                             | 71 675   | 243 754   | 166 434  | .                    | 68,3             |  |
|      |   | 2020        | 6                      | 1 475                      | 2 410                             | 74 230   | 322 796   | 234 944  | .                    | 72,8             |  |
|      |   | 2021        | 7                      | 1 546                      | 2 547                             | 74 655   | 288 194   | 209 528  | .                    | 72,7             |  |
|      |   | <b>2021</b> |                        |                            |                                   |          |           |          |                      |                  |  |
|      |   | Januar      | 6                      | 1 478                      | 201                               | 5 403    | 18 430    | 12 386   | 5 557                | 67,2             |  |
|      |   | Jan.        | 6                      | 1 478                      | 201                               | 5 403    | 18 430    | 12 386   | 5 557                | 67,2             |  |
|      |   | Feb.        | 7                      | 1 560                      | 219                               | 5 516    | 22 060    | 15 227   | 4 782                | 69,0             |  |
|      |   | Mär.        | 7                      | 1 558                      | 233                               | 5 415    | 25 925    | 18 904   | 7 263                | 72,9             |  |
|      |   | Apr.        | 7                      | 1 536                      | 216                               | 8 122    | 22 120    | 14 785   | 5 111                | 66,8             |  |
|      |   | Mai         | 7                      | 1 541                      | 208                               | 5 475    | 24 544    | 17 811   | 5 665                | 72,6             |  |
|      |   | Jun.        | 7                      | 1 551                      | 223                               | 5 594    | 24 712    | 17 058   | 7 200                | 69,0             |  |
|      |   | Jul.        | 7                      | 1 548                      | 211                               | 5 673    | 28 528    | 20 154   | .                    | 70,6             |  |
|      |   | Aug.        | 7                      | 1 553                      | 200                               | 5 916    | 20 361    | 14 571   | .                    | 71,6             |  |
|      |   | Sep.        | 7                      | 1 565                      | 213                               | 5 950    | 24 087    | 19 135   | .                    | 79,4             |  |
|      |   | Okt.        | 7                      | 1 568                      | 212                               | 5 921    | 27 139    | 20 231   | .                    | 74,5             |  |
|      |   | Nov.        | 7                      | 1 553                      | 221                               | 9 254    | 27 275    | 21 870   | .                    | 80,2             |  |
|      |   | Dez.        | 7                      | 1 546                      | 189                               | 6 414    | 23 013    | 17 397   | .                    | 75,6             |  |
|      |   | <b>2022</b> |                        |                            |                                   |          |           |          |                      |                  |  |
|      |   | Januar      | 7                      | 1 548                      | 210                               | 6 218    | 27 546    | 21 120   | 7 213                | 76,7             |  |
|      |   | Jan.        | 7                      | 1 548                      | 210                               | 6 218    | 27 546    | 21 120   | 7 213                | 76,7             |  |
|      |   | Feb.        |                        |                            |                                   |          |           |          |                      |                  |  |
|      |   | Mär.        |                        |                            |                                   |          |           |          |                      |                  |  |
|      |   | Apr.        |                        |                            |                                   |          |           |          |                      |                  |  |
|      |   | Mai         |                        |                            |                                   |          |           |          |                      |                  |  |
| Jun. |   |             |                        |                            |                                   |          |           |          |                      |                  |  |
| Jul. |   |             |                        |                            |                                   |          |           |          |                      |                  |  |
| Aug. |   |             |                        |                            |                                   |          |           |          |                      |                  |  |
| Sep. |   |             |                        |                            |                                   |          |           |          |                      |                  |  |
| Okt. |   |             |                        |                            |                                   |          |           |          |                      |                  |  |
| Nov. |   |             |                        |                            |                                   |          |           |          |                      |                  |  |
| Dez. |   |             |                        |                            |                                   |          |           |          |                      |                  |  |

1) Durchschnitt der Monatsergebnisse

Noch: 3. Betriebe, Beschäftigte, geleistete Arbeitsstunden, Entgelte sowie Umsatz  
im Bergbau und Verarbeitenden Gewerbe nach Wirtschaftszweigen

| WZ     | Land<br>Hauptgruppe<br>Wirtschaftsabteilung  | Jahr        | Betriebe <sup>1)</sup> | Beschäftigte <sup>1)</sup> | Geleistete<br>Arbeits-<br>stunden | Entgelte | Umsatz    |           |                      | Export-<br>quote |  |
|--------|--|-------------|------------------------|----------------------------|-----------------------------------|----------|-----------|-----------|----------------------|------------------|--|
|        |  |             |                        |                            |                                   |          | insgesamt | darunter  |                      |                  |  |
|        |  |             |                        |                            |                                   |          |           | Ausland   | darunter<br>Eurozone |                  |  |
| Anzahl | Personen   | 1000 Std.   | 1000 EUR               |                            |                                   | %        |           |           |                      |                  |  |
| 22     | Herstellung von Gummi-<br>und Kunststoffwaren  | 2015        | 96                     | 14 563                     | 24 377                            | 434 871  | 2 689 637 | 981 123   | 510 392              | 36,5             |  |
|        |  | 2019        | 102                    | 16 045                     | 26 482                            | 533 292  | 2 936 751 | 1 122 857 | 644 552              | 38,2             |  |
|        |  | 2020        | 101                    | 15 484                     | 24 371                            | 511 829  | 2 730 754 | 1 031 911 | 590 313              | 37,8             |  |
|        |  | 2021        | 98                     | 14 973                     | 24 332                            | 514 230  | 3 039 852 | 1 133 286 | 602 519              | 37,3             |  |
|        |  | <b>2021</b> |                        |                            |                                   |          |           |           |                      |                  |  |
|        |  | Januar      | 97                     | 14 831                     | 2 072                             | 40 859   | 218 865   | 80 910    | 46 254               | 37,0             |  |
|        |  | Jan.        | 97                     | 14 831                     | 2 072                             | 40 859   | 218 865   | 80 910    | 46 254               | 37,0             |  |
|        |  | Feb.        | 97                     | 14 839                     | 2 018                             | 40 143   | 233 378   | 86 153    | 47 771               | 36,9             |  |
|        |  | Mär.        | 97                     | 14 867                     | 2 232                             | 41 884   | 289 440   | 114 575   | 58 658               | 39,6             |  |
|        |  | Apr.        | 99                     | 14 992                     | 2 040                             | 41 896   | 249 072   | 91 429    | 50 726               | 36,7             |  |
|        |  | Mai         | 99                     | 14 985                     | 1 911                             | 42 941   | 246 900   | 93 021    | 50 317               | 37,7             |  |
|        |  | Jun.        | 99                     | 14 972                     | 2 155                             | 44 465   | 282 339   | 103 410   | 56 558               | 36,6             |  |
|        |  | Jul.        | 99                     | 14 986                     | 2 066                             | 43 227   | 264 493   | 94 271    | 50 067               | 35,6             |  |
|        |  | Aug.        | 99                     | 15 051                     | 1 943                             | 40 473   | 252 121   | 92 885    | 47 609               | 36,8             |  |
|        |  | Sep.        | 99                     | 15 073                     | 2 033                             | 40 526   | 261 519   | 95 697    | 49 227               | 36,6             |  |
|        |  | Okt.        | 99                     | 15 093                     | 2 042                             | 42 619   | 262 455   | 93 810    | 50 538               | 35,7             |  |
|        |  | Nov.        | 98                     | 15 024                     | 2 102                             | 53 119   | 279 148   | 105 695   | 53 020               | 37,9             |  |
|        |  | Dez.        | 98                     | 14 960                     | 1 717                             | 42 078   | 200 123   | 81 429    | 41 774               | 40,7             |  |
|        |  | <b>2022</b> |                        |                            |                                   |          |           |           |                      |                  |  |
|        |  | Januar      | 97                     | 14 826                     | 2 038                             | 41 666   | 248 634   | 92 722    | 51 884               | 37,3             |  |
|        |  | Jan.        | 97                     | 14 826                     | 2 038                             | 41 666   | 248 634   | 92 722    | 51 884               | 37,3             |  |
|        |  | Feb.        |                        |                            |                                   |          |           |           |                      |                  |  |
|        |  | Mär.        |                        |                            |                                   |          |           |           |                      |                  |  |
|        |  | Apr.        |                        |                            |                                   |          |           |           |                      |                  |  |
|        |  | Mai         |                        |                            |                                   |          |           |           |                      |                  |  |
|        |  | Jun.        |                        |                            |                                   |          |           |           |                      |                  |  |
| Jul.   |  |             |                        |                            |                                   |          |           |           |                      |                  |  |
| Aug.   |  |             |                        |                            |                                   |          |           |           |                      |                  |  |
| Sep.   |  |             |                        |                            |                                   |          |           |           |                      |                  |  |
| Okt.   |  |             |                        |                            |                                   |          |           |           |                      |                  |  |
| Nov.   |  |             |                        |                            |                                   |          |           |           |                      |                  |  |
| Dez.   |  |             |                        |                            |                                   |          |           |           |                      |                  |  |
| 23     | Herstellung von Glas<br>und Glaswaren,<br>Keramik, Verarbeitung<br>von Steinen und Erden | 2015        | 59                     | 7 548                      | 12 003                            | 240 465  | 1 216 698 | 380 915   | 242 221              | 31,3             |  |
|        |  | 2019        | 59                     | 8 227                      | 12 886                            | 288 870  | 1 405 547 | 447 742   | 216 264              | 31,9             |  |
|        |  | 2020        | 58                     | 7 852                      | 11 967                            | 278 223  | 1 310 264 | 388 390   | 177 295              | 29,6             |  |
|        |  | 2021        | 58                     | 7 693                      | 12 006                            | 290 321  | 1 440 167 | 447 741   | 207 780              | 31,1             |  |
|        |  | <b>2021</b> |                        |                            |                                   |          |           |           |                      |                  |  |
|        |  | Januar      | 58                     | 7 735                      | 1 011                             | 22 038   | 102 470   | 38 287    | 15 726               | 37,4             |  |
|        |  | Jan.        | 58                     | 7 735                      | 1 011                             | 22 038   | 102 470   | 38 287    | 15 726               | 37,4             |  |
|        |  | Feb.        | 58                     | 7 704                      | 999                               | 22 261   | 98 258    | 38 085    | 16 871               | 38,8             |  |
|        |  | Mär.        | 58                     | 7 710                      | 1 112                             | 22 892   | 133 078   | 43 233    | 21 294               | 32,5             |  |
|        |  | Apr.        | 58                     | 7 698                      | 1 008                             | 23 560   | 124 256   | 38 345    | 18 145               | 30,9             |  |
|        |  | Mai         | 58                     | 7 695                      | 959                               | 22 966   | 121 460   | 37 295    | 18 045               | 30,7             |  |
|        |  | Jun.        | 58                     | 7 731                      | 1 047                             | 24 776   | 138 778   | 38 965    | 18 823               | 28,1             |  |
|        |  | Jul.        | 57                     | 7 583                      | 1 002                             | 23 913   | 124 682   | 36 732    | 17 631               | 29,5             |  |
|        |  | Aug.        | 57                     | 7 642                      | 942                               | 22 871   | 111 509   | 31 038    | 14 610               | 27,8             |  |
|        |  | Sep.        | 57                     | 7 682                      | 985                               | 22 521   | 121 252   | 36 326    | 17 087               | 30,0             |  |
|        |  | Okt.        | 57                     | 7 726                      | 1 017                             | 22 523   | 118 431   | 37 580    | 17 205               | 31,7             |  |
|        |  | Nov.        | 57                     | 7 716                      | 1 029                             | 33 592   | 138 592   | 40 608    | 17 687               | 29,3             |  |
|        |  | Dez.        | 57                     | 7 691                      | 894                               | 26 409   | 107 401   | 31 246    | 14 656               | 29,1             |  |
|        |  | <b>2022</b> |                        |                            |                                   |          |           |           |                      |                  |  |
|        |  | Januar      | 56                     | 7 620                      | 1 019                             | 23 141   | 108 152   | 36 960    | 17 492               | 34,2             |  |
|        |  | Jan.        | 56                     | 7 620                      | 1 019                             | 23 141   | 108 152   | 36 960    | 17 492               | 34,2             |  |
|        |  | Feb.        |                        |                            |                                   |          |           |           |                      |                  |  |
|        |  | Mär.        |                        |                            |                                   |          |           |           |                      |                  |  |
|        |  | Apr.        |                        |                            |                                   |          |           |           |                      |                  |  |
|        |  | Mai         |                        |                            |                                   |          |           |           |                      |                  |  |
|        |  | Jun.        |                        |                            |                                   |          |           |           |                      |                  |  |
| Jul.   |  |             |                        |                            |                                   |          |           |           |                      |                  |  |
| Aug.   |  |             |                        |                            |                                   |          |           |           |                      |                  |  |
| Sep.   |  |             |                        |                            |                                   |          |           |           |                      |                  |  |
| Okt.   |  |             |                        |                            |                                   |          |           |           |                      |                  |  |
| Nov.   |  |             |                        |                            |                                   |          |           |           |                      |                  |  |
| Dez.   |  |             |                        |                            |                                   |          |           |           |                      |                  |  |

1) Durchschnitt der Monatsergebnisse

Noch: 3. Betriebe, Beschäftigte, geleistete Arbeitsstunden, Entgelte sowie Umsatz im Bergbau und Verarbeitenden Gewerbe nach Wirtschaftszweigen

| WZ     | Land<br>Hauptgruppe<br>Wirtschaftsabteilung | Jahr        | Betriebe <sup>1)</sup> | Beschäftigte <sup>1)</sup> | Geleistete<br>Arbeits-<br>stunden | Entgelte | Umsatz    |           |                      | Export-<br>quote |  |
|--------|---|-------------|------------------------|----------------------------|-----------------------------------|----------|-----------|-----------|----------------------|------------------|--|
|        |   |             |                        |                            |                                   |          | insgesamt | darunter  |                      |                  |  |
|        |   |             |                        |                            |                                   |          |           | Ausland   | darunter<br>Eurozone |                  |  |
| Anzahl | Personen                                    | 1000 Std.   | 1000 EUR               |                            |                                   | %        |           |           |                      |                  |  |
| 24     | Metallerzeugung und<br>-bearbeitung         | 2015        | 18                     | 4 496                      | 6 744                             | 165 789  | 1 020 951 | 402 195   | 263 846              | 39,4             |  |
|        |   | 2019        | 16                     | 4 495                      | 6 464                             | 188 917  | 1 115 759 | 467 699   | 356 712              | 41,9             |  |
|        |   | 2020        | 16                     | 4 299                      | 5 624                             | 169 517  | 979 658   | 398 204   | 307 945              | 40,6             |  |
|        |   | 2021        | 17                     | 4 637                      | 6 757                             | 198 005  | 1 524 919 | 581 562   | .                    | 38,1             |  |
|        |   | <b>2021</b> |                        |                            |                                   |          |           |           |                      |                  |  |
|        |   | Januar      | 17                     | 4 489                      | 563                               | 14 175   | 100 476   | 34 204    | 24 681               | 34,0             |  |
|        |   | Jan.        | 17                     | 4 489                      | 563                               | 14 175   | 100 476   | 34 204    | 24 681               | 34,0             |  |
|        |   | Feb.        | 17                     | 4 508                      | 561                               | 14 224   | 104 488   | 38 781    | 26 073               | 37,1             |  |
|        |   | Mär.        | 17                     | 4 525                      | 634                               | 15 224   | 133 071   | 52 702    | 37 576               | 39,6             |  |
|        |   | Apr.        | 17                     | 4 524                      | 555                               | 15 164   | 113 747   | 46 805    | 34 572               | 41,1             |  |
|        |   | Mai         | 17                     | 4 526                      | 527                               | 16 322   | 119 347   | 45 397    | 30 616               | 38,0             |  |
|        |   | Jun.        | 17                     | 4 533                      | 592                               | 17 677   | 129 730   | 51 902    | 42 333               | 40,0             |  |
|        |   | Jul.        | 17                     | 4 576                      | 570                               | 16 612   | 138 467   | 55 629    | 40 557               | 40,2             |  |
|        |   | Aug.        | 18                     | 4 773                      | 545                               | 15 948   | 113 685   | 33 975    | 24 944               | 29,9             |  |
|        |   | Sep.        | 18                     | 4 803                      | 572                               | 16 173   | 139 845   | 55 734    | 42 564               | 39,9             |  |
|        |   | Okt.        | 18                     | 4 796                      | 579                               | 17 251   | 146 406   | 56 719    | 45 024               | 38,7             |  |
|        |   | Nov.        | 18                     | 4 795                      | 604                               | 22 324   | 159 948   | 62 727    | 49 954               | 39,2             |  |
|        |   | Dez.        | 18                     | 4 796                      | 453                               | 16 912   | 125 709   | 46 986    | .                    | 37,4             |  |
|        |   | <b>2022</b> |                        |                            |                                   |          |           |           |                      |                  |  |
|        |   | Januar      | 19                     | 5 748                      | 733                               | 18 996   | 206 310   | 80 049    | 68 176               | 38,8             |  |
|        |   | Jan.        | 19                     | 5 748                      | 733                               | 18 996   | 206 310   | 80 049    | 68 176               | 38,8             |  |
|        |   | Feb.        |                        |                            |                                   |          |           |           |                      |                  |  |
|        |   | Mär.        |                        |                            |                                   |          |           |           |                      |                  |  |
|        |   | Apr.        |                        |                            |                                   |          |           |           |                      |                  |  |
|        |   | Mai         |                        |                            |                                   |          |           |           |                      |                  |  |
|        |   | Jun.        |                        |                            |                                   |          |           |           |                      |                  |  |
|        |   | Jul.        |                        |                            |                                   |          |           |           |                      |                  |  |
| Aug.   |   |             |                        |                            |                                   |          |           |           |                      |                  |  |
| Sep.   |   |             |                        |                            |                                   |          |           |           |                      |                  |  |
| Okt.   |   |             |                        |                            |                                   |          |           |           |                      |                  |  |
| Nov.   |   |             |                        |                            |                                   |          |           |           |                      |                  |  |
| Dez.   |   |             |                        |                            |                                   |          |           |           |                      |                  |  |
| 25     | Herstellung von<br>Metallerzeugnissen       | 2015        | 147                    | 20 361                     | 33 970                            | 632 903  | 3 555 034 | 1 041 904 | 682 101              | 29,3             |  |
|        |   | 2019        | 153                    | 23 433                     | 37 362                            | 841 589  | 4 318 333 | 1 325 416 | 875 764              | 30,7             |  |
|        |   | 2020        | 150                    | 22 238                     | 33 134                            | 771 214  | 3 761 106 | 1 162 084 | 783 185              | 30,9             |  |
|        |   | 2021        | 143                    | 21 414                     | 33 284                            | 785 372  | 4 159 297 | 1 256 623 | 772 411              | 30,2             |  |
|        |   | <b>2021</b> |                        |                            |                                   |          |           |           |                      |                  |  |
|        |   | Januar      | 142                    | 21 454                     | 2 850                             | 63 076   | 319 667   | 107 713   | 66 745               | 33,7             |  |
|        |   | Jan.        | 142                    | 21 454                     | 2 850                             | 63 076   | 319 667   | 107 713   | 66 745               | 33,7             |  |
|        |   | Feb.        | 142                    | 21 405                     | 2 835                             | 62 628   | 340 774   | 111 244   | 71 238               | 32,6             |  |
|        |   | Mär.        | 142                    | 21 535                     | 3 196                             | 65 486   | 394 704   | 129 795   | 85 140               | 32,9             |  |
|        |   | Apr.        | 144                    | 21 539                     | 2 829                             | 65 284   | 358 413   | 109 893   | 70 995               | 30,7             |  |
|        |   | Mai         | 144                    | 21 454                     | 2 641                             | 66 894   | 339 981   | 103 737   | 64 318               | 30,5             |  |
|        |   | Jun.        | 144                    | 21 520                     | 2 972                             | 68 200   | 387 468   | 115 151   | 72 606               | 29,7             |  |
|        |   | Jul.        | 144                    | 21 326                     | 2 845                             | 65 944   | 341 098   | 99 687    | 57 835               | 29,2             |  |
|        |   | Aug.        | 144                    | 21 359                     | 2 609                             | 64 072   | 306 898   | 89 132    | 50 322               | 29,0             |  |
|        |   | Sep.        | 144                    | 21 403                     | 2 717                             | 62 247   | 327 772   | 96 633    | 59 472               | 29,5             |  |
|        |   | Okt.        | 144                    | 21 386                     | 2 707                             | 62 611   | 337 373   | 100 402   | 60 621               | 29,8             |  |
|        |   | Nov.        | 144                    | 21 366                     | 2 839                             | 76 215   | 392 450   | 107 702   | 63 259               | 27,4             |  |
|        |   | Dez.        | 143                    | 21 216                     | 2 243                             | 62 715   | 312 699   | 85 534    | 49 860               | 27,4             |  |
|        |   | <b>2022</b> |                        |                            |                                   |          |           |           |                      |                  |  |
|        |   | Januar      | 138                    | 20 598                     | 2 781                             | 61 540   | 345 214   | 108 159   | 66 873               | 31,3             |  |
|        |   | Jan.        | 138                    | 20 598                     | 2 781                             | 61 540   | 345 214   | 108 159   | 66 873               | 31,3             |  |
|        |   | Feb.        |                        |                            |                                   |          |           |           |                      |                  |  |
|        |   | Mär.        |                        |                            |                                   |          |           |           |                      |                  |  |
|        |   | Apr.        |                        |                            |                                   |          |           |           |                      |                  |  |
|        |   | Mai         |                        |                            |                                   |          |           |           |                      |                  |  |
|        |   | Jun.        |                        |                            |                                   |          |           |           |                      |                  |  |
|        |   | Jul.        |                        |                            |                                   |          |           |           |                      |                  |  |
| Aug.   |   |             |                        |                            |                                   |          |           |           |                      |                  |  |
| Sep.   |   |             |                        |                            |                                   |          |           |           |                      |                  |  |
| Okt.   |   |             |                        |                            |                                   |          |           |           |                      |                  |  |
| Nov.   |   |             |                        |                            |                                   |          |           |           |                      |                  |  |
| Dez.   |   |             |                        |                            |                                   |          |           |           |                      |                  |  |

1) Durchschnitt der Monatsergebnisse



Noch: 3. Betriebe, Beschäftigte, geleistete Arbeitsstunden, Entgelte sowie Umsatz im Bergbau und Verarbeitenden Gewerbe nach Wirtschaftszweigen

| WZ   | Land<br>Hauptgruppe<br>Wirtschaftsabteilung   | Jahr        | Betriebe <sup>1)</sup> | Beschäftigte <sup>1)</sup> | Geleistete<br>Arbeits-<br>stunden | Entgelte | Umsatz    |           |                      | Export-<br>quote |  |
|------|---|-------------|------------------------|----------------------------|-----------------------------------|----------|-----------|-----------|----------------------|------------------|--|
|      |   |             |                        |                            |                                   |          | insgesamt | darunter  |                      |                  |  |
|      |   |             |                        |                            |                                   |          |           | Ausland   | darunter<br>Eurozone |                  |  |
|      |   |             | Anzahl                 | Personen                   | 1000 Std.                         | 1000 EUR |           |           | %                    |                  |  |
| 26   | Herstellung von<br>Datenverarbeitungsgeräten,<br>elektronischen und<br>optischen Erzeugnissen | 2015        | 69                     | 12 148                     | 19 775                            | 473 975  | 2 654 355 | 1 064 372 | 366 888              | 40,1             |  |
|      |   | 2019        | 73                     | 12 792                     | 20 385                            | 568 449  | 2 806 644 | 1 344 523 | 452 638              | 47,9             |  |
|      |   | 2020        | 71                     | 12 536                     | 19 623                            | 545 838  | 2 563 996 | 1 354 278 | 452 623              | 52,8             |  |
|      |   | 2021        | 68                     | 12 149                     | 19 667                            | 574 627  | 3 047 108 | 1 649 553 | 519 339              | 54,1             |  |
|      |   | <b>2021</b> |                        |                            |                                   |          |           |           |                      |                  |  |
|      |   | Januar      | 68                     | 12 202                     | 1 619                             | 44 155   | 205 630   | 95 688    | 36 252               | 46,5             |  |
|      |   | Jan.        | 68                     | 12 202                     | 1 619                             | 44 155   | 205 630   | 95 688    | 36 252               | 46,5             |  |
|      |   | Feb.        | 69                     | 12 232                     | 1 634                             | 43 887   | 211 248   | 105 792   | 41 947               | 50,1             |  |
|      |   | Mär.        | 69                     | 12 197                     | 1 825                             | 45 862   | 296 354   | 162 030   | 48 568               | 54,7             |  |
|      |   | Apr.        | 69                     | 12 158                     | 1 613                             | 46 647   | 230 165   | 122 990   | 44 183               | 53,4             |  |
|      |   | Mai         | 69                     | 12 162                     | 1 536                             | 49 803   | 215 959   | 106 411   | 41 699               | 49,3             |  |
|      |   | Jun.        | 68                     | 11 945                     | 1 717                             | 47 882   | 295 268   | 177 553   | 52 835               | 60,1             |  |
|      |   | Jul.        | 68                     | 11 921                     | 1 648                             | 48 036   | 230 791   | 116 278   | 37 976               | 50,4             |  |
|      |   | Aug.        | 68                     | 12 029                     | 1 591                             | 42 926   | 236 314   | 130 524   | 39 575               | 55,2             |  |
|      |   | Sep.        | 68                     | 12 121                     | 1 631                             | 45 818   | 338 390   | 201 920   | 46 610               | 59,7             |  |
|      |   | Okt.        | 68                     | 12 232                     | 1 651                             | 50 243   | 228 871   | 117 021   | 39 491               | 51,1             |  |
|      |   | Nov.        | 68                     | 12 291                     | 1 746                             | 53 833   | 261 452   | 135 048   | 43 157               | 51,7             |  |
|      |   | Dez.        | 68                     | 12 300                     | 1 455                             | 55 536   | 296 667   | 178 297   | 47 045               | 60,1             |  |
|      |   | <b>2022</b> |                        |                            |                                   |          |           |           |                      |                  |  |
|      |   | Januar      | 66                     | 12 215                     | 1 726                             | 46 964   | 243 630   | 118 317   | 45 434               | 48,6             |  |
|      |   | Jan.        | 66                     | 12 215                     | 1 726                             | 46 964   | 243 630   | 118 317   | 45 434               | 48,6             |  |
|      |   | Feb.        |                        |                            |                                   |          |           |           |                      |                  |  |
|      |   | Mär.        |                        |                            |                                   |          |           |           |                      |                  |  |
|      |   | Apr.        |                        |                            |                                   |          |           |           |                      |                  |  |
|      |   | Mai         |                        |                            |                                   |          |           |           |                      |                  |  |
|      |   | Jun.        |                        |                            |                                   |          |           |           |                      |                  |  |
| Jul. |   |             |                        |                            |                                   |          |           |           |                      |                  |  |
| Aug. |   |             |                        |                            |                                   |          |           |           |                      |                  |  |
| Sep. |   |             |                        |                            |                                   |          |           |           |                      |                  |  |
| Okt. |   |             |                        |                            |                                   |          |           |           |                      |                  |  |
| Nov. |   |             |                        |                            |                                   |          |           |           |                      |                  |  |
| Dez. |   |             |                        |                            |                                   |          |           |           |                      |                  |  |
| 27   | Herstellung von<br>elektrischen<br>Ausrüstungen   | 2015        | 49                     | 9 060                      | 14 275                            | 320 101  | 1 838 635 | 586 904   | 207 791              | 31,9             |  |
|      |   | 2019        | 42                     | 8 682                      | 13 236                            | 347 233  | 1 933 927 | 664 497   | 220 213              | 34,4             |  |
|      |   | 2020        | 43                     | 8 377                      | 12 325                            | 318 218  | 1 776 986 | 656 424   | 311 378              | 36,9             |  |
|      |   | 2021        | 42                     | 8 221                      | 12 587                            | 330 224  | 2 119 287 | 798 982   | 382 839              | 37,7             |  |
|      |   | <b>2021</b> |                        |                            |                                   |          |           |           |                      |                  |  |
|      |   | Januar      | 40                     | 8 021                      | 1 045                             | 25 029   | 146 377   | 52 137    | 30 719               | 35,6             |  |
|      |   | Jan.        | 40                     | 8 021                      | 1 045                             | 25 029   | 146 377   | 52 137    | 30 719               | 35,6             |  |
|      |   | Feb.        | 41                     | 8 082                      | 1 048                             | 24 782   | 165 448   | 59 173    | 30 817               | 35,8             |  |
|      |   | Mär.        | 41                     | 8 086                      | 1 167                             | 26 155   | 205 185   | 74 451    | 36 019               | 36,3             |  |
|      |   | Apr.        | 42                     | 8 196                      | 1 046                             | 27 224   | 174 340   | 65 725    | 31 997               | 37,7             |  |
|      |   | Mai         | 42                     | 8 193                      | 980                               | 28 444   | 171 522   | 67 783    | 31 834               | 39,5             |  |
|      |   | Jun.        | 42                     | 8 195                      | 1 125                             | 30 062   | 195 288   | 75 345    | 33 313               | 38,6             |  |
|      |   | Jul.        | 42                     | 8 262                      | 1 081                             | 28 420   | 176 498   | 66 270    | 29 826               | 37,5             |  |
|      |   | Aug.        | 42                     | 8 298                      | 1 013                             | 26 022   | 160 675   | 59 934    | 27 300               | 37,3             |  |
|      |   | Sep.        | 42                     | 8 340                      | 1 034                             | 25 858   | 188 511   | 73 949    | 33 923               | 39,2             |  |
|      |   | Okt.        | 42                     | 8 345                      | 1 068                             | 26 440   | 185 012   | 70 766    | 34 999               | 38,2             |  |
|      |   | Nov.        | 42                     | 8 341                      | 1 124                             | 33 352   | 195 937   | 73 606    | 37 685               | 37,6             |  |
|      |   | Dez.        | 42                     | 8 295                      | 854                               | 28 437   | 154 495   | 59 843    | 24 407               | 38,7             |  |
|      |   | <b>2022</b> |                        |                            |                                   |          |           |           |                      |                  |  |
|      |   | Januar      | 43                     | 8 549                      | 1 156                             | 27 710   | 196 505   | 74 051    | 37 727               | 37,7             |  |
|      |   | Jan.        | 43                     | 8 549                      | 1 156                             | 27 710   | 196 505   | 74 051    | 37 727               | 37,7             |  |
|      |   | Feb.        |                        |                            |                                   |          |           |           |                      |                  |  |
|      |   | Mär.        |                        |                            |                                   |          |           |           |                      |                  |  |
|      |   | Apr.        |                        |                            |                                   |          |           |           |                      |                  |  |
|      |   | Mai         |                        |                            |                                   |          |           |           |                      |                  |  |
|      |   | Jun.        |                        |                            |                                   |          |           |           |                      |                  |  |
| Jul. |   |             |                        |                            |                                   |          |           |           |                      |                  |  |
| Aug. |   |             |                        |                            |                                   |          |           |           |                      |                  |  |
| Sep. |   |             |                        |                            |                                   |          |           |           |                      |                  |  |
| Okt. |   |             |                        |                            |                                   |          |           |           |                      |                  |  |
| Nov. |   |             |                        |                            |                                   |          |           |           |                      |                  |  |
| Dez. |   |             |                        |                            |                                   |          |           |           |                      |                  |  |

1) Durchschnitt der Monatsergebnisse

Noch: 3. Betriebe, Beschäftigte, geleistete Arbeitsstunden, Entgelte sowie Umsatz im Bergbau und Verarbeitenden Gewerbe nach Wirtschaftszweigen

| WZ     | Land<br>Hauptgruppe<br>Wirtschaftsabteilung           | Jahr        | Betriebe <sup>1)</sup> | Beschäftigte <sup>1)</sup> | Geleistete<br>Arbeits-<br>stunden | Entgelte | Umsatz    |           |                      | Export-<br>quote |  |
|--------|---|-------------|------------------------|----------------------------|-----------------------------------|----------|-----------|-----------|----------------------|------------------|--|
|        |   |             |                        |                            |                                   |          | insgesamt | darunter  |                      |                  |  |
|        |   |             |                        |                            |                                   |          |           | Ausland   | darunter<br>Eurozone |                  |  |
| Anzahl | Personen  | 1000 Std.   | 1000 EUR               |                            |                                   | %        |           |           |                      |                  |  |
| 28     | Maschinenbau  | 2015        | 99                     | 15 329                     | 25 323                            | 546 576  | 2 661 358 | 1 071 098 | 447 772              | 40,2             |  |
|        |   | 2019        | 99                     | 16 270                     | 26 130                            | 635 792  | 3 294 683 | 1 492 561 | 716 238              | 45,3             |  |
|        |   | 2020        | 99                     | 15 801                     | 24 161                            | 585 978  | 2 789 007 | 1 234 377 | 616 795              | 44,3             |  |
|        |   | 2021        | 97                     | 15 010                     | 23 771                            | 589 736  | 3 086 002 | 1 387 403 | 649 289              | 45,0             |  |
|        |   | <b>2021</b> |                        |                            |                                   |          |           |           |                      |                  |  |
|        |   | Januar      | 96                     | 15 004                     | 1 982                             | 45 464   | 178 426   | 75 443    | 38 631               | 42,3             |  |
|        |   | Jan.        | 96                     | 15 004                     | 1 982                             | 45 464   | 178 426   | 75 443    | 38 631               | 42,3             |  |
|        |   | Feb.        | 97                     | 15 113                     | 1 972                             | 45 018   | 226 625   | 103 104   | 55 194               | 45,5             |  |
|        |   | Mär.        | 97                     | 14 960                     | 2 244                             | 49 523   | 302 221   | 131 364   | 63 744               | 43,5             |  |
|        |   | Apr.        | 97                     | 14 945                     | 1 979                             | 46 494   | 249 950   | 108 907   | 54 073               | 43,6             |  |
|        |   | Mai         | 97                     | 14 936                     | 1 834                             | 49 050   | 259 987   | 113 147   | 48 435               | 43,5             |  |
|        |   | Jun.        | 97                     | 14 936                     | 2 117                             | 53 402   | 278 753   | 127 921   | 63 383               | 45,9             |  |
|        |   | Jul.        | 97                     | 14 949                     | 1 993                             | 50 009   | 255 855   | 119 038   | 53 080               | 46,5             |  |
|        |   | Aug.        | 97                     | 15 025                     | 1 899                             | 47 648   | 234 616   | 104 204   | 47 699               | 44,4             |  |
|        |   | Sep.        | 97                     | 15 088                     | 2 001                             | 47 950   | 266 118   | 120 491   | 60 214               | 45,3             |  |
|        |   | Okt.        | 97                     | 15 083                     | 1 985                             | 49 017   | 248 299   | 109 952   | 49 602               | 44,3             |  |
|        |   | Nov.        | 97                     | 15 102                     | 2 089                             | 57 286   | 296 758   | 132 617   | 55 958               | 44,7             |  |
|        |   | Dez.        | 97                     | 14 974                     | 1 677                             | 48 875   | 288 395   | 141 215   | 59 277               | 49,0             |  |
|        |   | <b>2022</b> |                        |                            |                                   |          |           |           |                      |                  |  |
|        |   | Januar      | 99                     | 15 607                     | 2 125                             | 49 684   | 246 931   | 112 127   | 53 068               | 45,4             |  |
|        |   | Jan.        | 99                     | 15 607                     | 2 125                             | 49 684   | 246 931   | 112 127   | 53 068               | 45,4             |  |
|        |   | Feb.        |                        |                            |                                   |          |           |           |                      |                  |  |
|        |   | Mär.        |                        |                            |                                   |          |           |           |                      |                  |  |
|        |   | Apr.        |                        |                            |                                   |          |           |           |                      |                  |  |
| Mai    |   |             |                        |                            |                                   |          |           |           |                      |                  |  |
| Jun.   |   |             |                        |                            |                                   |          |           |           |                      |                  |  |
| Jul.   |   |             |                        |                            |                                   |          |           |           |                      |                  |  |
| Aug.   |   |             |                        |                            |                                   |          |           |           |                      |                  |  |
| Sep.   |   |             |                        |                            |                                   |          |           |           |                      |                  |  |
| Okt.   |   |             |                        |                            |                                   |          |           |           |                      |                  |  |
| Nov.   |   |             |                        |                            |                                   |          |           |           |                      |                  |  |
| Dez.   |   |             |                        |                            |                                   |          |           |           |                      |                  |  |
| 29     | Herstellung von<br>Kraftwagen und<br>Kraftwagenteilen | 2015        | 52                     | 16 156                     | 25 177                            | 610 823  | 4 596 526 | 1 390 681 | 788 289              | 30,3             |  |
|        |   | 2019        | 53                     | 16 047                     | 25 080                            | 681 541  | 4 485 903 | 1 196 790 | 770 747              | 26,7             |  |
|        |   | 2020        | 50                     | 14 703                     | 20 528                            | 587 451  | 3 654 887 | 1 187 035 | 639 317              | 32,5             |  |
|        |   | 2021        | 46                     | 14 170                     | 19 915                            | 577 164  | 3 737 536 | 1 073 235 | 548 684              | 28,7             |  |
|        |   | <b>2021</b> |                        |                            |                                   |          |           |           |                      |                  |  |
|        |   | Januar      | 48                     | 14 404                     | 1 876                             | 48 379   | 328 058   | 116 449   | 56 033               | 35,5             |  |
|        |   | Jan.        | 48                     | 14 404                     | 1 876                             | 48 379   | 328 058   | 116 449   | 56 033               | 35,5             |  |
|        |   | Feb.        | 47                     | 14 283                     | 1 809                             | 46 589   | 353 708   | 106 134   | 49 536               | 30,0             |  |
|        |   | Mär.        | 47                     | 14 316                     | 2 033                             | 49 040   | 424 306   | 134 404   | 65 569               | 31,7             |  |
|        |   | Apr.        | 47                     | 14 244                     | 1 743                             | 47 113   | 326 396   | 97 058    | 53 430               | 29,7             |  |
|        |   | Mai         | 46                     | 14 144                     | 1 536                             | 48 474   | 280 419   | 79 774    | 41 876               | 28,4             |  |
|        |   | Jun.        | 46                     | 14 176                     | 1 788                             | 55 806   | 342 633   | 98 120    | 48 321               | 28,6             |  |
|        |   | Jul.        | 46                     | 14 147                     | 1 686                             | 48 499   | 317 938   | 88 913    | 43 681               | 28,0             |  |
|        |   | Aug.        | 46                     | 14 104                     | 1 410                             | 41 707   | 259 119   | 79 906    | 39 211               | 30,8             |  |
|        |   | Sep.        | 46                     | 14 097                     | 1 616                             | 44 681   | 306 041   | 86 723    | 43 434               | 28,3             |  |
|        |   | Okt.        | 46                     | 14 087                     | 1 585                             | 43 677   | 288 805   | 71 570    | 38 259               | 24,8             |  |
|        |   | Nov.        | 46                     | 14 053                     | 1 629                             | 54 238   | 289 745   | 60 694    | 39 836               | 20,9             |  |
|        |   | Dez.        | 46                     | 13 979                     | 1 205                             | 48 962   | 220 368   | 53 491    | 29 498               | 24,3             |  |
|        |   | <b>2022</b> |                        |                            |                                   |          |           |           |                      |                  |  |
|        |   | Januar      | 42                     | 12 306                     | 1 593                             | 41 417   | 247 249   | 51 245    | 28 115               | 20,7             |  |
|        |   | Jan.        | 42                     | 12 306                     | 1 593                             | 41 417   | 247 249   | 51 245    | 28 115               | 20,7             |  |
|        |   | Feb.        |                        |                            |                                   |          |           |           |                      |                  |  |
|        |   | Mär.        |                        |                            |                                   |          |           |           |                      |                  |  |
|        |   | Apr.        |                        |                            |                                   |          |           |           |                      |                  |  |
| Mai    |   |             |                        |                            |                                   |          |           |           |                      |                  |  |
| Jun.   |   |             |                        |                            |                                   |          |           |           |                      |                  |  |
| Jul.   |   |             |                        |                            |                                   |          |           |           |                      |                  |  |
| Aug.   |   |             |                        |                            |                                   |          |           |           |                      |                  |  |
| Sep.   |   |             |                        |                            |                                   |          |           |           |                      |                  |  |
| Okt.   |   |             |                        |                            |                                   |          |           |           |                      |                  |  |
| Nov.   |   |             |                        |                            |                                   |          |           |           |                      |                  |  |
| Dez.   |   |             |                        |                            |                                   |          |           |           |                      |                  |  |

1) Durchschnitt der Monatsergebnisse

Noch: 3. Betriebe, Beschäftigte, geleistete Arbeitsstunden, Entgelte sowie Umsatz im Bergbau und Verarbeitenden Gewerbe nach Wirtschaftszweigen

| WZ     | Land<br>Hauptgruppe<br>Wirtschaftsabteilung | Jahr        | Betriebe <sup>1)</sup> | Beschäftigte <sup>1)</sup> | Geleistete<br>Arbeits-<br>stunden | Entgelte | Umsatz    |          |                      | Export-<br>quote |
|--------|---|-------------|------------------------|----------------------------|-----------------------------------|----------|-----------|----------|----------------------|------------------|
|        |   |             |                        |                            |                                   |          | insgesamt | darunter |                      |                  |
|        |   |             |                        |                            |                                   |          |           | Ausland  | darunter<br>Eurozone |                  |
| Anzahl | Personen                                    | 1000 Std.   | 1000 EUR               |                            |                                   | %        |           |          |                      |                  |
| 30     | Sonstiger Fahrzeugbau                       | 2015        | 2                      | .                          | .                                 | .        | .         | .        | .                    | .                |
|        |   | 2019        | 1                      | .                          | .                                 | .        | .         | .        | .                    | .                |
|        |   | 2020        | 2                      | .                          | .                                 | .        | .         | .        | .                    | .                |
|        |   | 2021        | 2                      | .                          | .                                 | .        | .         | .        | .                    | .                |
|        |   | <b>2021</b> |                        |                            |                                   |          |           |          |                      |                  |
|        |   | Januar      | 2                      | .                          | .                                 | .        | .         | .        | .                    | .                |
|        |   | Jan.        | 2                      | .                          | .                                 | .        | .         | .        | .                    | .                |
|        |   | Feb.        | 2                      | .                          | .                                 | .        | .         | .        | .                    | .                |
|        |   | Mär.        | 2                      | .                          | .                                 | .        | .         | .        | .                    | .                |
|        |   | Apr.        | 2                      | .                          | .                                 | .        | .         | .        | .                    | .                |
|        |   | Mai         | 2                      | .                          | .                                 | .        | .         | .        | .                    | .                |
|        |   | Jun.        | 2                      | .                          | .                                 | .        | .         | .        | .                    | .                |
|        |   | Jul.        | 2                      | .                          | .                                 | .        | .         | .        | .                    | .                |
|        |   | Aug.        | 2                      | .                          | .                                 | .        | .         | .        | .                    | .                |
|        |   | Sep.        | 2                      | .                          | .                                 | .        | .         | .        | .                    | .                |
|        |   | Okt.        | 2                      | .                          | .                                 | .        | .         | .        | .                    | .                |
|        |   | Nov.        | 2                      | .                          | .                                 | .        | .         | .        | .                    | .                |
|        |   | Dez.        | 2                      | .                          | .                                 | .        | .         | .        | .                    | .                |
|        |   | <b>2022</b> |                        |                            |                                   |          |           |          |                      |                  |
|        |   | Januar      | 2                      | .                          | .                                 | .        | .         | .        | .                    | .                |
|        |   | Jan.        | 2                      | .                          | .                                 | .        | .         | .        | .                    | .                |
|        |   | Feb.        |                        |                            |                                   |          |           |          |                      |                  |
|        |   | Mär.        |                        |                            |                                   |          |           |          |                      |                  |
|        |   | Apr.        |                        |                            |                                   |          |           |          |                      |                  |
|        |   | Mai         |                        |                            |                                   |          |           |          |                      |                  |
|        |   | Jun.        |                        |                            |                                   |          |           |          |                      |                  |
|        |   | Jul.        |                        |                            |                                   |          |           |          |                      |                  |
| Aug.   |   |             |                        |                            |                                   |          |           |          |                      |                  |
| Sep.   |   |             |                        |                            |                                   |          |           |          |                      |                  |
| Okt.   |   |             |                        |                            |                                   |          |           |          |                      |                  |
| Nov.   |   |             |                        |                            |                                   |          |           |          |                      |                  |
| Dez.   |   |             |                        |                            |                                   |          |           |          |                      |                  |
| 31     | Herstellung von Möbeln                      | 2015        | 15                     | 1 793                      | 2 932                             | 45 363   | 258 187   | 26 904   | .                    | 10,4             |
|        |   | 2019        | 11                     | 1 556                      | 2 527                             | 47 863   | 281 826   | 31 865   | .                    | 11,3             |
|        |   | 2020        | 10                     | 1 465                      | 2 343                             | 43 685   | 269 011   | 24 315   | .                    | 9,0              |
|        |   | 2021        | 9                      | 1 366                      | 2 282                             | 42 064   | 295 472   | 38 804   | .                    | 13,1             |
|        |   | <b>2021</b> |                        |                            |                                   |          |           |          |                      |                  |
|        |   | Januar      | 9                      | 1 386                      | 192                               | 3 400    | 23 658    | 2 493    | .                    | 10,5             |
|        |   | Jan.        | 9                      | 1 386                      | 192                               | 3 400    | 23 658    | 2 493    | .                    | 10,5             |
|        |   | Feb.        | 9                      | 1 379                      | 212                               | 3 238    | 25 394    | 3 761    | .                    | 14,8             |
|        |   | Mär.        | 9                      | 1 374                      | 196                               | 3 543    | 25 210    | 2 813    | .                    | 11,2             |
|        |   | Apr.        | 9                      | 1 362                      | 178                               | 3 230    | 19 673    | 2 290    | .                    | 11,6             |
|        |   | Mai         | 9                      | 1 359                      | 172                               | 3 202    | 19 001    | 2 347    | .                    | 12,4             |
|        |   | Jun.        | 9                      | 1 359                      | 194                               | 3 495    | 26 161    | 3 168    | .                    | 12,1             |
|        |   | Jul.        | 9                      | 1 358                      | 189                               | 3 484    | 22 467    | 2 971    | .                    | 13,2             |
|        |   | Aug.        | 9                      | 1 356                      | 172                               | 3 376    | 23 199    | 3 207    | .                    | 13,8             |
|        |   | Sep.        | 9                      | 1 357                      | 195                               | 3 428    | 30 221    | 4 167    | .                    | 13,8             |
|        |   | Okt.        | 9                      | 1 368                      | 200                               | 3 412    | 26 659    | 3 622    | .                    | 13,6             |
|        |   | Nov.        | 9                      | 1 369                      | 209                               | 4 354    | 29 541    | 4 156    | .                    | 14,1             |
|        |   | Dez.        | 9                      | 1 365                      | 171                               | 3 903    | 24 290    | 3 808    | .                    | 15,7             |
|        |   | <b>2022</b> |                        |                            |                                   |          |           |          |                      |                  |
|        |   | Januar      | 9                      | 1 352                      | 194                               | 3 628    | 23 783    | 3 752    | .                    | 15,8             |
|        |   | Jan.        | 9                      | 1 352                      | 194                               | 3 628    | 23 783    | 3 752    | .                    | 15,8             |
|        |   | Feb.        |                        |                            |                                   |          |           |          |                      |                  |
|        |   | Mär.        |                        |                            |                                   |          |           |          |                      |                  |
|        |   | Apr.        |                        |                            |                                   |          |           |          |                      |                  |
|        |   | Mai         |                        |                            |                                   |          |           |          |                      |                  |
|        |   | Jun.        |                        |                            |                                   |          |           |          |                      |                  |
|        |   | Jul.        |                        |                            |                                   |          |           |          |                      |                  |
| Aug.   |   |             |                        |                            |                                   |          |           |          |                      |                  |
| Sep.   |   |             |                        |                            |                                   |          |           |          |                      |                  |
| Okt.   |   |             |                        |                            |                                   |          |           |          |                      |                  |
| Nov.   |   |             |                        |                            |                                   |          |           |          |                      |                  |
| Dez.   |   |             |                        |                            |                                   |          |           |          |                      |                  |

1) Durchschnitt der Monatsergebnisse

Noch: 3. Betriebe, Beschäftigte, geleistete Arbeitsstunden, Entgelte sowie Umsatz im Bergbau und Verarbeitenden Gewerbe nach Wirtschaftszweigen

| WZ     | Land<br>Hauptgruppe<br>Wirtschaftsabteilung    | Jahr        | Betriebe <sup>1)</sup> | Beschäftigte <sup>1)</sup> | Geleistete<br>Arbeits-<br>stunden | Entgelte | Umsatz    |          |                      | Export-<br>quote |  |
|--------|--|-------------|------------------------|----------------------------|-----------------------------------|----------|-----------|----------|----------------------|------------------|--|
|        |  |             |                        |                            |                                   |          | insgesamt | darunter |                      |                  |  |
|        |  |             |                        |                            |                                   |          |           | Ausland  | darunter<br>Eurozone |                  |  |
| Anzahl | Personen                                       | 1000 Std.   | 1000 EUR               |                            |                                   | %        |           |          |                      |                  |  |
| 32     | Herstellung von<br>sonstigen Waren             | 2015        | 29                     | 4 238                      | 6 845                             | 151 608  | 734 425   | 410 613  | 104 385              | 55,9             |  |
|        |  | 2019        | 32                     | 4 747                      | 7 628                             | 186 982  | 1 036 135 | 658 677  | 116 874              | 63,6             |  |
|        |  | 2020        | 32                     | 4 960                      | 7 812                             | 189 459  | 1 070 806 | 646 672  | .                    | 60,4             |  |
|        |  | 2021        | 31                     | 4 907                      | 7 859                             | 198 593  | 1 244 470 | 857 722  | .                    | 68,9             |  |
|        |  | <b>2021</b> |                        |                            |                                   |          |           |          |                      |                  |  |
|        |  | Januar      | 31                     | 4 875                      | 656                               | 15 249   | 95 635    | 66 884   | 10 188               | 69,9             |  |
|        |  | Jan.        | 31                     | 4 875                      | 656                               | 15 249   | 95 635    | 66 884   | 10 188               | 69,9             |  |
|        |  | Feb.        | 31                     | 4 888                      | 657                               | 15 084   | 92 008    | 62 028   | 12 526               | 67,4             |  |
|        |  | Mär.        | 31                     | 4 887                      | 710                               | 16 233   | 112 021   | 76 161   | 13 859               | 68,0             |  |
|        |  | Apr.        | 31                     | 4 886                      | 647                               | 15 600   | 96 267    | 64 445   | 9 874                | 66,9             |  |
|        |  | Mai         | 31                     | 4 883                      | 622                               | 15 267   | 102 303   | 74 425   | .                    | 72,8             |  |
|        |  | Jun.        | 31                     | 4 868                      | 695                               | 16 803   | 141 973   | 108 675  | .                    | 76,5             |  |
|        |  | Jul.        | 31                     | 4 911                      | 662                               | 16 127   | 107 027   | 76 180   | .                    | 71,2             |  |
|        |  | Aug.        | 31                     | 4 940                      | 614                               | 15 178   | 77 254    | 47 609   | .                    | 61,6             |  |
|        |  | Sep.        | 31                     | 4 943                      | 658                               | 15 866   | 98 473    | 65 292   | .                    | 66,3             |  |
|        |  | Okt.        | 31                     | 4 936                      | 660                               | 16 747   | 92 671    | 59 303   | .                    | 64,0             |  |
|        |  | Nov.        | 31                     | 4 931                      | 693                               | 18 580   | 103 412   | 68 338   | .                    | 66,1             |  |
|        |  | Dez.        | 31                     | 4 941                      | 586                               | 21 857   | 125 425   | 88 381   | .                    | 70,5             |  |
|        |  | <b>2022</b> |                        |                            |                                   |          |           |          |                      |                  |  |
|        |  | Januar      | 31                     | 4 958                      | 698                               | 15 799   | 116 842   | 88 503   | 12 288               | 75,7             |  |
|        |  | Jan.        | 31                     | 4 958                      | 698                               | 15 799   | 116 842   | 88 503   | 12 288               | 75,7             |  |
|        |  | Feb.        |                        |                            |                                   |          |           |          |                      |                  |  |
|        |  | Mär.        |                        |                            |                                   |          |           |          |                      |                  |  |
|        |  | Apr.        |                        |                            |                                   |          |           |          |                      |                  |  |
|        |  | Mai         |                        |                            |                                   |          |           |          |                      |                  |  |
|        |  | Jun.        |                        |                            |                                   |          |           |          |                      |                  |  |
| Jul.   |  |             |                        |                            |                                   |          |           |          |                      |                  |  |
| Aug.   |  |             |                        |                            |                                   |          |           |          |                      |                  |  |
| Sep.   |  |             |                        |                            |                                   |          |           |          |                      |                  |  |
| Okt.   |  |             |                        |                            |                                   |          |           |          |                      |                  |  |
| Nov.   |  |             |                        |                            |                                   |          |           |          |                      |                  |  |
| Dez.   |  |             |                        |                            |                                   |          |           |          |                      |                  |  |
| 33     | Reparatur und<br>Installation von<br>Maschinen | 2015        | 20                     | 3 988                      | 6 848                             | 143 064  | 801 613   | .        | .                    | .                |  |
|        |  | 2019        | 17                     | 3 340                      | 5 820                             | 137 224  | .         | .        | .                    | .                |  |
|        |  | 2020        | 17                     | 3 413                      | 5 656                             | 130 874  | .         | .        | .                    | .                |  |
|        |  | 2021        | 16                     | 3 278                      | 5 240                             | 131 341  | .         | .        | .                    | .                |  |
|        |  | <b>2021</b> |                        |                            |                                   |          |           |          |                      |                  |  |
|        |  | Januar      | 16                     | 3 297                      | 415                               | 10 875   | 38 489    | .        | .                    | .                |  |
|        |  | Jan.        | 16                     | 3 297                      | 415                               | 10 875   | 38 489    | .        | .                    | .                |  |
|        |  | Feb.        | 16                     | 3 279                      | 418                               | 10 788   | 53 427    | .        | .                    | .                |  |
|        |  | Mär.        | 16                     | 3 267                      | 473                               | 11 476   | 83 199    | .        | .                    | .                |  |
|        |  | Apr.        | 16                     | 3 254                      | 420                               | 10 570   | .         | .        | .                    | .                |  |
|        |  | Mai         | 16                     | 3 255                      | 405                               | 10 679   | .         | .        | .                    | .                |  |
|        |  | Jun.        | 16                     | 3 258                      | 459                               | 11 724   | .         | .        | .                    | .                |  |
|        |  | Jul.        | 16                     | 3 254                      | 441                               | 10 726   | .         | .        | .                    | .                |  |
|        |  | Aug.        | 16                     | 3 319                      | 428                               | 10 615   | .         | .        | .                    | .                |  |
|        |  | Sep.        | 16                     | 3 298                      | 448                               | 10 545   | .         | .        | .                    | .                |  |
|        |  | Okt.        | 16                     | 3 296                      | 442                               | 10 385   | .         | .        | .                    | .                |  |
|        |  | Nov.        | 16                     | 3 282                      | 464                               | 13 239   | .         | .        | .                    | .                |  |
|        |  | Dez.        | 16                     | 3 276                      | 428                               | 9 719    | .         | .        | .                    | .                |  |
|        |  | <b>2022</b> |                        |                            |                                   |          |           |          |                      |                  |  |
|        |  | Januar      | 17                     | 3 682                      | 503                               | 12 209   | 43 809    | .        | .                    | .                |  |
|        |  | Jan.        | 17                     | 3 682                      | 503                               | 12 209   | 43 809    | .        | .                    | .                |  |
|        |  | Feb.        |                        |                            |                                   |          |           |          |                      |                  |  |
|        |  | Mär.        |                        |                            |                                   |          |           |          |                      |                  |  |
|        |  | Apr.        |                        |                            |                                   |          |           |          |                      |                  |  |
|        |  | Mai         |                        |                            |                                   |          |           |          |                      |                  |  |
|        |  | Jun.        |                        |                            |                                   |          |           |          |                      |                  |  |
| Jul.   |  |             |                        |                            |                                   |          |           |          |                      |                  |  |
| Aug.   |  |             |                        |                            |                                   |          |           |          |                      |                  |  |
| Sep.   |  |             |                        |                            |                                   |          |           |          |                      |                  |  |
| Okt.   |  |             |                        |                            |                                   |          |           |          |                      |                  |  |
| Nov.   |  |             |                        |                            |                                   |          |           |          |                      |                  |  |
| Dez.   |  |             |                        |                            |                                   |          |           |          |                      |                  |  |

1) Durchschnitt der Monatsergebnisse



