

# Straßenverkehrsunfälle in Thüringen

Ausgabe 2023

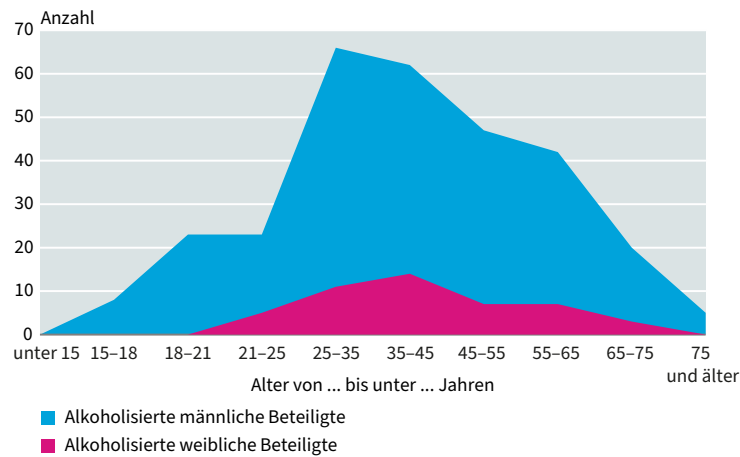


## Alkohol

Merkmal	2012	2021	2022
	Anzahl		
<b>Straßenverkehrsunfälle unter Alkoholeinwirkung und dabei Verunglückte</b>			
Unfälle mit Personenschaden	412	288	341
Schwerwiegende Unfälle mit Sachschaden (i. e. S.)	273	192	249
Sonstige Alkoholunfälle	492	283	282
Verunglückte Personen insgesamt	529	353	412
Getötete	12	2	7
Schwerverletzte	186	111	106
Leichtverletzte	331	240	299
<b>Alkoholisierte Beteiligte<sup>2)</sup> bei Unfällen mit Personenschaden nach Altersgruppen</b>			
Alter von... bis unter... Jahren			
<b>Insgesamt<sup>1)</sup></b>	<b>414</b>	<b>291</b>	<b>343</b>
unter 15	0	3	0
15-18	5	11	8
18-21	38	26	23
21-25	60	23	28
25-35	133	53	77
35-45	62	68	76
45-55	68	40	54
55-65	34	46	49
65-75	11	16	23
75 und mehr	3	5	5

1) einschließlich ohne Angabe des Alters  
2) zu den Beteiligten zählen keine Mitfahrer

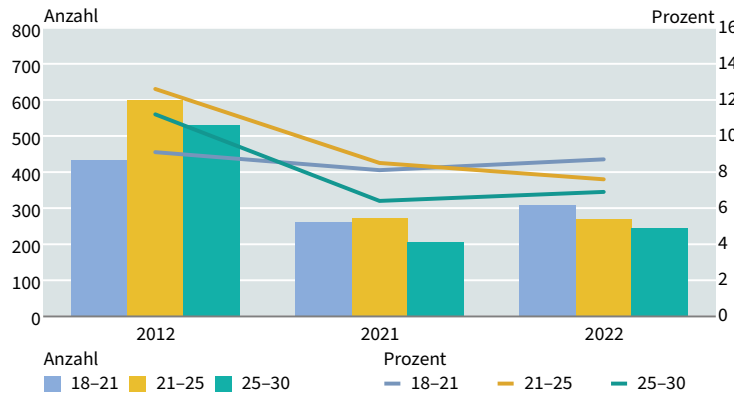
## Alkoholisierte Beteiligte bei Unfällen mit Personenschaden 2022 nach Altersgruppen und Geschlecht



## Kinder, Jugendliche und junge Erwachsene

Merkmal	2012	2021	2022
	Prozent		
<b>Anteil der Hauptversacher nach Alter bei Unfällen mit Personenschaden</b>			
Alter von... bis unter... Jahren			
15-18	1,8	4,4	3,9
18-21	7,7	7,1	7,4
21-25	11,1	7,8	7,4
25-30	10,9	6,2	6,8

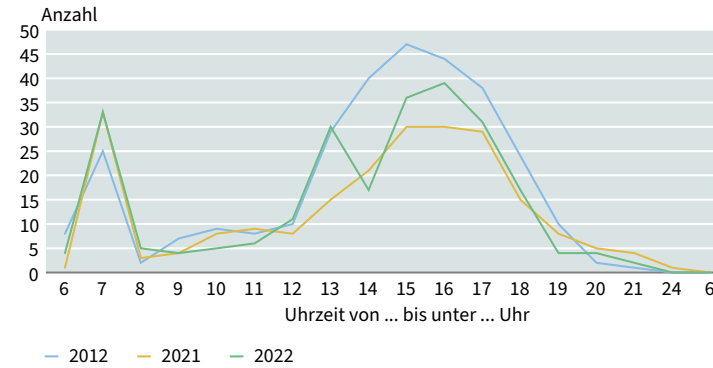
## Anteil der Hauptversacher mit PKW nach Alter bei Unfällen mit Personenschaden



Merkmal	2012	2021	2022
	Anzahl		
<b>Verunglückte Kinder bei Straßenverkehrsunfällen nach Alter</b>			
vollendetes Lebensjahr			
0	17	8	6
1	12	12	13
2	17	10	12
3	27	21	26
4	33	19	19
5	30	29	32
6	30	29	39
7	50	31	42
8	41	41	44
9	52	39	50
10	53	33	47
11	67	43	56
12	66	52	48
13	51	39	54
14	57	61	57

## Kinder und Jugendliche

### Verunglückte Fußgänger und Radfahrer im Alter von 6 bis 14 Jahren



## Erläuterungen

### Allgemeines

Ein für die Statistik der Straßenverkehrsunfälle meldepflichtiger Unfall liegt vor, wenn infolge des Fahrverkehrs auf öffentlichen Straßen und Plätzen Personen getötet oder verletzt oder Sachschäden verursacht worden sind. Grundlage der Erfassung sind die Unfallanzeigen der Polizei.

### Unfälle mit Personenschaden

Unfälle, bei denen infolge des Fahrverkehrs auf öffentlichen Straßen und Plätzen Personen getötet, schwer oder leicht verletzt wurden. Als getötet gelten Personen, die sofort an der Unfallstelle oder innerhalb von 30 Tagen an den Unfallfolgen starben. Als schwer verletzt werden Personen erfasst, die sich mindestens 24 Stunden in stationärer Behandlung befunden haben.

### Unfälle mit nur Sachschaden

- **Schwerwiegende Unfälle mit Sachschaden (i. e. S. – im engeren Sinne)**  
Unfälle mit Straftatbestand oder Ordnungswidrigkeit (Bußgeld). Gleichzeitig muss mindestens ein Kraftfahrzeug auf Grund eines Unfallschadens von der Unfallstelle abgeschleppt werden (nicht fahrbereit).
- **Sonstige Sachschadensunfälle unter dem Einfluss berauschender Mittel**  
Unfallbeteiligter steht unter dem Einfluss von Alkohol oder anderer berauschender Mittel. Alle beteiligten Kraftfahrzeuge sind fahrbereit.
- **Übrige Sachschadensunfälle**  
Alle übrigen Sachschadensunfälle. Dazu zählen alle Sachschadensunfälle  
1. die im Verwarngeldverfahren abgeschlossen werden können, unabhängig von der Fahrbereitschaft beteiligter Fahrzeuge  
2. mit Straftatbestand oder Ordnungswidrigkeit (Bußgeld), aber nicht unter dem Einfluss von Alkohol oder anderer berauschender Mittel. Alle Kraftfahrzeuge sind fahrbereit.

### Auskünfte erteilt

Frau Aßmann Telefon: 0361 57331-9220 E-Mail: Sybille.Assmann@statistik.thueringen.de

### Herausgeber

Thüringer Landesamt für Statistik  
Europaplatz 3, 99091 Erfurt  
Postfach 90 01 63, 99104 Erfurt  
Telefon: +49 (0) 361 57331-9642; Telefax +49 (0) 361 57331-9699  
E-Mail: [auskunft@statistik.thueringen.de](mailto:auskunft@statistik.thueringen.de)  
Internet: [www.statistik.thueringen.de](http://www.statistik.thueringen.de)  
Bestell-Nr.: 80 105

Titelfoto: © Adobe Stock – #70112427

© Thüringer Landesamt für Statistik, Erfurt 2023

Vervielfältigung und Verbreitung, auch auszugsweise, mit Quellenangabe gestattet.

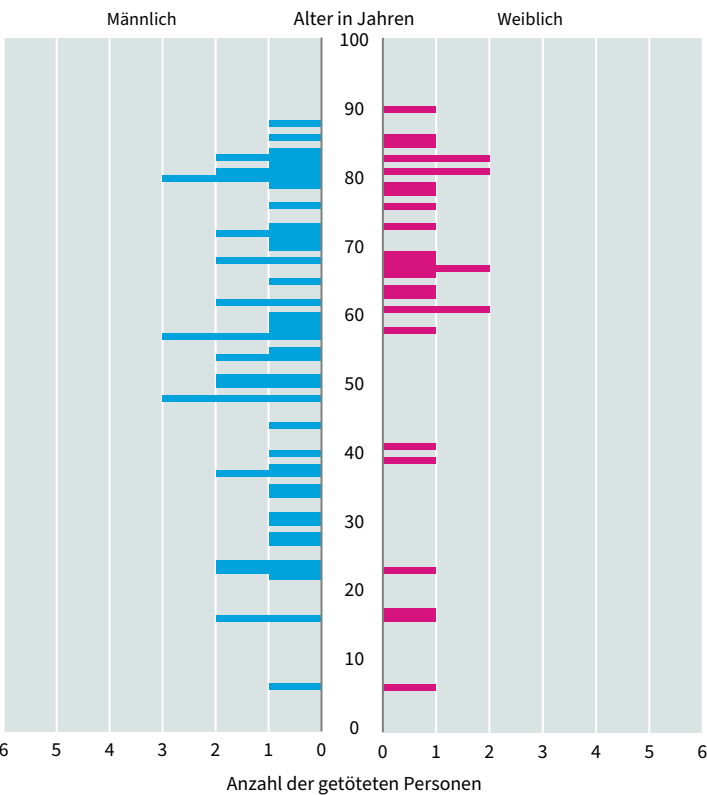
# Unfälle und Verunglückte

Merkmal	2012	2021	2022
	Anzahl		
<b>Straßenverkehrsunfälle in der Übersicht</b>			
<b>Polizeilich erfasste Unfälle</b>	<b>55278</b>	<b>47714</b>	<b>49324</b>
<b>innerorts</b>	<b>36340</b>	<b>31884</b>	<b>33402</b>
<b>außerorts</b>	<b>14561</b>	<b>12354</b>	<b>12598</b>
<b>auf Bundesautobahnen (BAB)</b>	<b>4377</b>	<b>3476</b>	<b>3324</b>
Unfälle mit Personenschaden	6674	5004	5573
innerorts	4030	3219	3603
außerorts	2209	1376	1552
<b>auf BAB</b>	<b>435</b>	<b>409</b>	<b>418</b>
Unfälle mit Getöteten	118	86	77
innerorts	27	32	27
außerorts	81	41	37
<b>auf BAB</b>	<b>10</b>	<b>13</b>	<b>13</b>
Unfälle mit Schwerverletzten	1669	1172	1286
innerorts	846	587	676
außerorts	708	457	486
<b>auf BAB</b>	<b>115</b>	<b>128</b>	<b>124</b>
Unfälle mit Leichtverletzten	4887	3746	4210
innerorts	3157	2600	2900
außerorts	1420	878	1029
<b>auf BAB</b>	<b>310</b>	<b>268</b>	<b>281</b>
Unfälle mit nur Sachschaden	48604	42710	43751
innerorts	32310	28665	29799
außerorts	12352	10978	11046
<b>auf BAB</b>	<b>3942</b>	<b>3067</b>	<b>2906</b>
schwerwiegende Unfälle			
mit Sachschaden (i.e.S.)	2506	2040	1992
innerorts	1386	1043	1092
außerorts	808	455	485
<b>auf BAB</b>	<b>312</b>	<b>542</b>	<b>415</b>
sonstige Sachschadensunfälle unter dem Einfluss von berauschenden Mitteln	520	329	325
innerorts	422	264	259
außerorts	79	48	51
<b>auf BAB</b>	<b>19</b>	<b>17</b>	<b>15</b>
übrige Sachschadensunfälle	45578	40341	41434
innerorts	30502	27358	28448
außerorts	11465	10475	10510
<b>auf BAB</b>	<b>3611</b>	<b>2508</b>	<b>2476</b>
<b>Bei Straßenverkehrsunfällen verunglückte Personen</b>			
<b>Verunglückte insgesamt</b>	<b>8680</b>	<b>6384</b>	<b>7180</b>
<b>innerorts</b>	<b>4928</b>	<b>3851</b>	<b>4290</b>
<b>außerorts ohne BAB</b>	<b>3094</b>	<b>1909</b>	<b>2210</b>
<b>auf BAB</b>	<b>658</b>	<b>624</b>	<b>680</b>
Getötete	126	87	85
innerorts	27	32	27
außerorts	88	42	41
<b>auf BAB</b>	<b>11</b>	<b>13</b>	<b>17</b>
Schwerverletzte	1993	1416	1533
innerorts	906	647	726
außerorts	926	585	627
<b>auf BAB</b>	<b>161</b>	<b>184</b>	<b>180</b>
Leichtverletzte	6561	4881	5562
innerorts	3995	3172	3537
außerorts	2080	1282	1542
<b>auf BAB</b>	<b>486</b>	<b>427</b>	<b>483</b>

# Verunglückte

Merkmal	2012	2021	2022
	Anzahl		
<b>Bei Straßenverkehrsunfällen verunglückte Personen nach Straßenkategorien und Ortslage</b>			
Bundesautobahnen	658	624	680
Bundesstraßen	2109	1218	1470
innerorts	969	545	683
außerorts	1140	673	787
Landesstraßen	2155	1493	1718
innerorts	833	656	762
außerorts	1322	837	956
Kreisstraßen	584	461	464
innerorts	239	257	242
außerorts	345	204	222
Anderer Straßen	3174	2588	2848
innerorts	2887	2393	2603
außerorts	287	195	245

# Bei Straßenverkehrsunfällen getötete Personen 2022 nach Altersjahren und Geschlecht



# Zeitliche Häufung

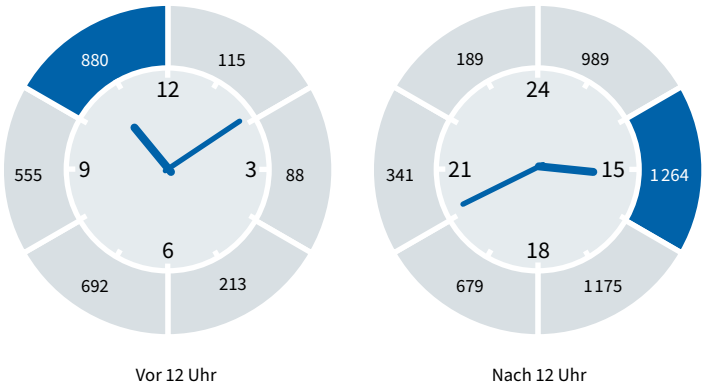
Bei Straßenverkehrsunfällen verunglückte Personen 2022 nach Monaten

Januar	Februar	März	April
454	403	503	457
Mai	Juni	Juli	August
724	732	720	714
September	Oktober	November	Dezember
700	680	587	506

Bei Straßenverkehrsunfällen verunglückte Personen 2022 nach Wochentagen

Mo	Di	Mi	Do	Fr	Sa	So
1069	1170	1073	1145	1217	850	656

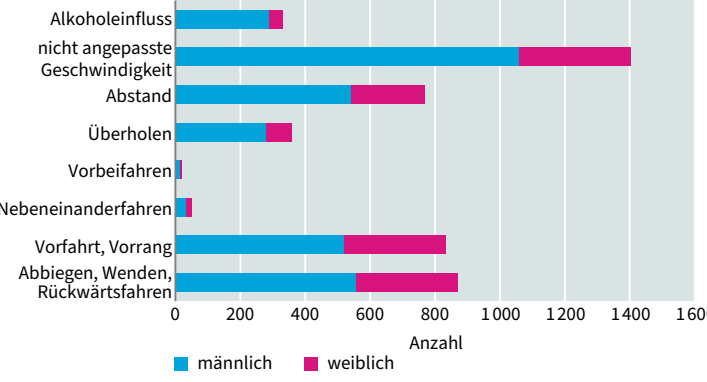
Bei Straßenverkehrsunfällen verunglückte Personen 2022 nach der Uhrzeit



# Fehlverhalten

Merkmal	2012	2021	2022
	Anzahl		
<b>Fehlverhalten der Fahrzeugführer nach ausgewählten Ursachen bei Unfällen mit Personenschaden</b>			
<b>Fehlverhalten der Fahrzeugführer</b>	<b>8480</b>	<b>6253</b>	<b>7016</b>
darunter			
Alkoholeinfluss	395	280	330
nicht angepasste Geschwindigkeit	1775	1273	1408
Abstand	826	708	780
Überholen	324	286	400
Vorbeifahren	24	14	22
Nebeneinanderfahren	72	53	54
Vorfahrt, Vorrang	1032	794	860
Abbiegen, Wenden, Rückwärtsfahren	836	640	877

# Fehlverhalten der Fahrzeugführer 2022 nach Geschlecht



# Beteiligte Hauptverursacher 2022 ohne Fahrerlaubnis bei Unfällen mit Personenschaden und schwerwiegenden Unfällen mit Sachschaden (i.e.S.) nach Altersgruppen

