



# STATISTISCHER BERICHT

HI - m 3/24

# Straßenverkehrsunfälle in Thüringen März 2024

Vorläufige Ergebnisse

### **Zeichenerklärung**

- nichts vorhanden (genau Null)
- 0 weniger als die Hälfte von 1 in der letzten besetzten Stelle, jedoch mehr als nichts
- . Zahlenwert unbekannt oder geheim zu halten
- ... Zahlenwert lag bei Redaktionsschluss noch nicht vor
- x Tabellenfach gesperrt, weil Aussage nicht sinnvoll
- p vorläufige Zahl
- r berichtigte Zahl
- / Zahlenwert nicht sicher genug
- ( ) Aussagewert eingeschränkt

Anmerkung: Abweichungen in den Summen, auch im Vergleich zu anderen Veröffentlichungen, erklären sich aus dem Runden von Einzelwerten.

### **Herausgeber**

Thüringer Landesamt für Statistik  
Europaplatz 3, 99091 Erfurt  
Postfach 90 01 63, 99104 Erfurt  
Telefon: +49 361 57331-96 42  
Telefax: +49 361 57331-96 99  
E-Mail: [auskunft@statistik.thueringen.de](mailto:auskunft@statistik.thueringen.de)  
Internet: [www.statistik.thueringen.de](http://www.statistik.thueringen.de)

### **Auskunft erteilt**

Referat: Preise, Verdienste,  
Arbeitskosten, Verkehr  
Telefon: +49 361 57331-9220

Herausgegeben im Mai 2024

Bestell-Nr.: 08 102

Heft-Nr.: 80/24

Preis: 6,25 EUR

© Thüringer Landesamt für Statistik, Erfurt, 2024

Vervielfältigung und Verbreitung, auch auszugsweise, mit Quellenangabe gestattet.

## Inhaltsverzeichnis

	Seite
Vorbemerkungen	2
<b>Tabellen</b>	
1. Straßenverkehrsunfälle und Verunglückte	
1.1 Gesamtübersicht	4
1.2 Entwicklung der Straßenverkehrsunfälle in Thüringen ab 2011	5
1.3 Nach Tagesdatum und Ortslage	6
1.4 Nach Straßenkategorien und Ortslagen	8
1.5 Nach Unfallarten und Ortslagen	9
1.6 Nach Unfalltypen und Ortslagen	10
1.7 Nach Art der Verkehrsbeteiligung und Ortslagen	11
1.8 Nach Unfallkategorien und Ortslage	15
2. Getötete und Verletzte im Straßenverkehr	
2.1 Nach Art der Verkehrsbeteiligung	16
2.2 Nach Art der Verkehrsbeteiligung, Altersgruppen und Geschlecht	18
3. An Straßenverkehrsunfällen beteiligte Fahrzeugführer und Fußgänger	
3.1 Beteiligte nach Art der Verkehrsbeteiligung	20
3.2 Beteiligte an Unfällen mit Personenschaden nach Art der Verkehrsbeteiligung, Altersgruppen und Geschlecht	21
3.3 Hauptverursacher nach Art der Verkehrsbeteiligung	23
4. Ursachen von Straßenverkehrsunfällen	
4.1 Fehlverhalten der Fahrzeugführer bei Straßenverkehrsunfällen mit Personenschaden	25
4.2 Straßenverkehrsunfälle und Verunglückte nach Unfallursachen	26
5. Straßenverkehrsunfälle und Verunglückte nach Kreisen	38
<b>Grafik</b>	
Straßenverkehrsunfälle mit Personenschaden und dabei verunglückte Personen	40

## Vorbemerkungen

## Rechtsgrundlage

Rechtsgrundlage für die Zusammenstellung der vorliegenden Ergebnisse ist das Straßenverkehrsunfallstatistikgesetz vom 15. Juni 1990 (BGBl. I S.1078), das zuletzt durch Artikel 497 der Verordnung vom 31. August 2015 (BGBl. I S. 1474) geändert worden ist in Verbindung mit dem Gesetz über die Statistik für Bundeszwecke (Bundesstatistikgesetz - BStatG) in der jeweilig gültigen Fassung.

## Methodische Hinweise

Ein für die Straßenverkehrsunfallstatistik meldepflichtiger Unfall liegt vor, wenn infolge des Fahrverkehrs auf öffentlichen Straßen und Plätzen Personen getötet oder verletzt oder Sachschäden verursacht worden sind. Auskunftspflichtig sind die Polizeidienststellen, deren Beamte den Unfall aufgenommen haben. Daraus folgt, dass die Statistik nur solche Unfälle erfasst, zu denen die Polizei herangezogen wurde. Grundlage für die Statistik der Straßenverkehrsunfälle sind die auf elektronischem Wege übergebenen Angaben der Verkehrsunfallanzeigen sowie die Meldungen über die sonstigen Sachschadensunfälle ohne Alkoholeinwirkung, die entsprechend o.g. Gesetz nur anzahlmäßig erfasst werden.

Jeder Unfall wird nur einmal ausgewiesen. Das Zuordnungskriterium ist die jeweils schwerste Unfallfolge. Alle Angaben der Vormonate des Berichtsjahres sind um Nachmeldungen bereinigt, die Angaben des Vorjahres sind endgültig.

Bei der Ermittlung der Unfallursache werden von dem den Unfall aufnehmenden Polizeibeamten die vorläufig festgestellten Ursachen von höchstens zwei Beteiligten angegeben, welche die wesentlichsten Ursachen für den Unfall gesetzt haben. Hierbei können für die betreffenden Beteiligten jeweils bis zu drei Ursachen angegeben werden. Wenn auch äußere Umstände, wie z.B. Straßenverhältnisse, Witterungseinflüsse und Hindernisse auf der Fahrbahn, für den Unfall ursächlich waren, so werden außerdem je Unfall bis zu zwei "allgemeine Ursachen" festgehalten. Die Gesamtzahl der von der Statistik ausgewiesenen Ursachen ist daher immer größer als die Zahl der Unfälle.

Üblicherweise können nicht alle Verkehrsunfallanzeigen von der Polizei oder den Statistischen Landesämtern termingerecht in die Monatsergebnisse eingearbeitet werden, da bei fehlenden oder widersprüchlichen Angaben oft zeitraubende Rückfragen nötig werden. Diese Unfälle werden als Nachmeldungen übernommen. Das führt dazu, dass die kumulierten Monate größer als die Summe der Monatsergebnisse sind. Die Angaben der Vormonate des Berichtsjahres sind um die Nachmeldungen bereinigt.

Die Stadt Eisenach wurde am 1. Juli 2021 in den Landkreis Wartburgkreis eingegliedert. Bis zu der Funktionsnachfolge am 1. Januar 2022 war die Stadt Eisenach in ihrem Gebiet weiterhin Aufgabenträger und in diesem Zeitraum wie eine kreisfreie Stadt zu behandeln (Vgl. Eisenach-Neugliederungsgesetz (EisenachNKG) vom 16. Oktober 2019).

## Erläuterung der Begriffe

### Unfälle mit Personenschaden

Unfälle, bei denen infolge des Fahrverkehrs auf öffentlichen Straßen und Plätzen Personen getötet oder verletzt werden, unabhängig von der Höhe des Sachschadens.

### Unfälle mit nur Sachschaden

#### - **Schwerwiegender Unfall mit Sachschaden (im engeren Sinne):**

Unfall mit Straftatbestand oder Ordnungswidrigkeit (Bußgeld). Gleichzeitig muss mindestens ein Kraftfahrzeug auf Grund eines Unfallschadens von der Unfallstelle abgeschleppt werden (nicht fahrbereit). Dies betrifft auch Fälle unter dem Einfluss berauschender Mittel.

#### - **Sonstiger Sachschadensunfall unter dem Einfluss berauschender Mittel :**

Unfallbeteiligter steht unter dem Einfluss von Alkohol oder anderer berauschender Mittel. Alle beteiligten Kraftfahrzeuge sind fahrbereit.

#### - **Ubriger Sachschadensunfall:**

1. die im Verwarngeldverfahren abgeschlossen werden können, unabhängig von der Fahrbereitschaft beteiligter Fahrzeuge
2. mit Straftatbestand oder Ordnungswidrigkeit (Bußgeld), aber nicht unter dem Einfluss von Alkohol oder anderer berauschender Mittel. Alle Kraftfahrzeuge sind fahrbereit.

## Beteiligte

Als Beteiligte an einem Straßenverkehrsunfall werden alle Fahrzeugführer oder Fußgänger erfasst, die selbst oder deren Fahrzeug Schäden erlitten oder hervorgerufen haben. Mitfahrer zählen in der Statistik nicht zu den Unfallbeteiligten.

## Hauptverursacher

Beteiligter, der nach dem ersten Anschein die wesentlichste Ursache zum Unfall gesetzt hat.

### **Verunglückte**

Als Verunglückte zählen alle Personen (auch Mitfahrer), die bei einem Straßenverkehrsunfall getötet oder verletzt wurden. Bei den Verletzten wird noch unterschieden nach Schwerverletzten und Leichtverletzten. Erfasst werden als

**- Getötete:**

Personen, die sofort an der Unfallstelle oder innerhalb von 30 Tagen an den Unfallfolgen sterben.

**- Schwerverletzte:**

Personen, die zur stationären Behandlung (mindestens 24 Stunden) in ein Krankenhaus aufgenommen werden.

**- Leichtverletzte:**

Hierzu zählen alle übrigen Verletzten.

### **Unfälle auf Autobahnen**

Unfälle auf Autobahnen gelten generell als Unfälle außerhalb von Ortschaften.

### **Unfälle in Ortschaften**

Als Unfälle innerhalb von Ortschaften gelten Unfälle, die sich innerhalb der mit gelben Ortstafeln kenntlich gemachten geschlossenen Ortschaften ereignet haben. Andernfalls handelt es sich um Unfälle außerhalb von Ortschaften.

### **Unfallart**

Zusammenstoß auf der Fahrbahn oder, wenn es nicht zum Zusammenstoß gekommen ist, die erste mechanische Einwirkung auf einen Verkehrsteilnehmer

### **Unfalltyp**

Der Unfalltyp beschreibt die Konfliktsituation, die zum Unfall führte, d.h. die Phase des Verkehrsgeschehens, in der ein Fehlverhalten oder eine sonstige Ursache den weiteren Ablauf nicht mehr kontrollierbar machte.

Unterschieden werden folgende sieben Unfalltypen:

- Fahrnfall
- Abbiegeunfall
- Einbiegen/Kreuzen-Unfall
- Überschreitenunfall
- Unfall durch ruhenden Verkehr
- Unfall im Längsverkehr
- Sonstiger Unfall

### **Ursachen**

Die Unfallursachen werden von den aufnehmenden Polizeibeamten entsprechend ihrer Einschätzung erfasst. Es wird unterschieden zwischen allgemeinen Ursachen (z.B. Straßenglätte, Nebel usw.), die dem Unfall, nicht einzelnen Beteiligten zugeordnet werden und personenbezogenem Fehlverhalten (wie Vorfahrtsmissachtung, nicht angepasste Geschwindigkeit usw.), das bestimmten Fahrzeugführern oder Fußgängern zugeschrieben wird.

Je Unfall können bis zu acht Unfallursachen angegeben werden. Darunter zwei allgemeine Ursachen und je drei personenbezogene Ursachen für den ersten Beteiligten (Hauptverursacher) und einem weiteren Beteiligten. Damit ist die Anzahl der Ursachen i.d.R. größer als die Anzahl der Unfälle.

### **Art der Verkehrsbeteiligung**

In der Art der Verkehrsbeteiligung werden die an Unfällen beteiligten Verkehrsmittel (z.B. Pkw, Lkw oder Kraftrad) zugeordnet und in einer bundeseinheitlich gültigen Schlüssel-systematik differenziert dargestellt. Diese Schlüssel-systematik wurde am 1. Januar 2014 durch eine Reihe neuer Verkehrsbeteiligungsarten erweitert. Damit ist ein Vergleich zu Vorjahren und Vorjahresmonaten nicht oder nur eingeschränkt möglich. Ausführliche Erläuterungen zu den Arten der Verkehrsbeteiligung finden Sie unter dem Link: <http://www.statistik.thueringen.de/datenbank/defAuswahl.asp>

### **Abkürzungen**

i.e.S. im engeren Sinne

schwerw. schwerwiegend

1. Straßenverkehrsunfälle und Verunglückte

1.1 Gesamtübersicht

Unfallkategorie ----- Verunglückte Personen	März		Zu- bzw. Abnahme (-) März 2024 gegenüber		Januar bis März		Zu- bzw. Abnahme (-) gegenüber dem gleichen Zeitraum des Vorjahres	
	2024	2023	März 2023		2024	2023		
	Anzahl		%		Anzahl		%	
<b>Unfälle</b>	<b>3 703</b>	<b>4 018</b>	<b>- 315</b>	<b>- 7,8</b>	<b>11 150</b>	<b>11 433</b>	<b>- 283</b>	<b>- 2,5</b>
davon								
Unfälle mit Personenschaden	392	354	38	10,7	1 086	1 020	66	6,5
darunter unter Alkoholeinwirkung	23	26	- 3	- 11,5	59	55	4	7,3
davon								
Unfälle mit Getöteten	2	5	- 3	- 60,0	13	18	- 5	- 27,8
Unfälle mit Verletzten	390	349	41	11,7	1 073	1 002	71	7,1
davon								
Unfälle mit Schwerverletzten	79	80	- 1	- 1,3	217	194	23	11,9
Unfälle mit Leichtverletzten	311	269	42	15,6	856	808	48	5,9
Unfälle mit nur Sachschaden	3 311	3 664	- 353	- 9,6	10 064	10 413	- 349	- 3,4
davon								
schwerwiegende Unfälle mit Sachschaden (im engeren Sinne)	131	178	- 47	- 26,4	457	560	- 103	- 18,4
darunter unter Alkoholeinwirkung	15	15	-	-	51	53	- 2	- 3,8
sonstige Sachschadensunfälle unter dem Einfluss berauschender Mittel	30	30	-	-	79	93	- 14	- 15,1
übrige Sachschadensunfälle	3 150	3 456	- 306	- 8,9	9 528	9 760	- 232	- 2,4
<b>Verunglückte Personen</b>	<b>518</b>	<b>494</b>	<b>24</b>	<b>4,9</b>	<b>1 420</b>	<b>1 359</b>	<b>61</b>	<b>4,5</b>
darunter								
bei Unfällen unter Alkoholeinwirkung	29	30	- 1	- 3,3	66	65	1	1,5
davon								
getötete Personen	2	6	- 4	- 66,7	13	19	- 6	- 31,6
verletzte Personen	516	488	28	5,7	1 407	1 340	67	5,0
davon								
schwerverletzte Personen	98	101	- 3	- 3,0	257	242	15	6,2
leichtverletzte Personen	418	387	31	8,0	1 150	1 098	52	4,7

Noch: 1. Straßenverkehrsunfälle und Verunglückte

**1.2 Entwicklung der Straßenverkehrsunfälle in Thüringen ab 2013**

Jahr ----- Monat	Unfälle insgesamt	Davon mit					Verun- glückte Personen insgesamt	Davon		
		Personen- schaden	nur Sach- schaden	davon				Getötete	Schwer- verletzte	Leicht- verletzte
				schwer- wiegend (i. e. S.)	u.d.E. von Rausch- mitteln	übrige Unfälle				
2013	<b>54 110</b>	6 296	47 814	2 329	457	45 028	<b>8 118</b>	122	1 769	6 227
2014	<b>53 722</b>	6 591	47 131	2 033	401	44 697	<b>8 513</b>	121	1 837	6 555
2015	<b>56 182</b>	6 870	49 312	2 029	410	46 873	<b>9 092</b>	115	2 031	6 946
2016	<b>56 958</b>	6 700	50 258	1 956	425	47 877	<b>8 731</b>	104	2 001	6 626
2017	<b>58 014</b>	6 587	51 427	2 084	415	48 928	<b>8 743</b>	109	1 950	6 684
2018	<b>56 491</b>	6 757	49 734	1 803	385	47 546	<b>8 761</b>	100	1 933	6 728
2019	<b>55 790</b>	5 831	49 959	2 214	355	47 390	<b>7 617</b>	92	1 656	5 869
2020	<b>47 920</b>	5 161	42 759	1 878	319	40 562	<b>6 582</b>	83	1 489	5 010
2021	<b>47 714</b>	5 004	42 710	2 040	329	40 341	<b>6 384</b>	87	1 416	4 881
2022	<b>49 324</b>	5 573	43 751	1 992	325	41 434	<b>7 180</b>	85	1 533	5 562
2023	<b>50 477</b>	5 589	44 888	2 102	361	42 425	<b>7 219</b>	97	1 476	5 646
<b>Monatsergebnisse 2023</b>										
Januar	<b>3 876</b>	344	3 532	208	36	3 288	<b>446</b>	8	77	361
Februar	<b>3 539</b>	322	3 217	174	27	3 016	<b>419</b>	5	64	350
März	<b>4 018</b>	354	3 664	178	30	3 456	<b>494</b>	6	101	387
April	<b>3 915</b>	367	3 548	138	28	3 382	<b>482</b>	12	95	375
Mai	<b>4 461</b>	527	3 934	139	30	3 765	<b>665</b>	13	145	507
Juni	<b>4 506</b>	615	3 891	183	22	3 686	<b>774</b>	8	190	576
Juli	<b>4 150</b>	546	3 604	134	35	3 435	<b>727</b>	6	153	568
August	<b>4 355</b>	552	3 803	173	28	3 602	<b>696</b>	11	158	527
September	<b>4 404</b>	601	3 803	179	29	3 595	<b>776</b>	7	146	623
Oktober	<b>4 291</b>	516	3 775	149	26	3 600	<b>648</b>	9	134	505
November	<b>4 800</b>	455	4 345	252	33	4 060	<b>565</b>	7	117	441
Dezember	<b>4 162</b>	390	3 772	195	37	3 540	<b>527</b>	5	96	426
<b>Monatsergebnisse 2024 <sup>1)</sup></b>										
Januar	<b>4 027</b>	384	3 643	192	28	3 423	<b>501</b>	7	92	402
Februar	<b>3 420</b>	310	3 110	134	21	2 955	<b>401</b>	4	67	330
März	<b>3 703</b>	392	3 311	131	30	3 150	<b>518</b>	2	98	418
April	...	...	...	...	...	...	...	...	...	...
Mai	...	...	...	...	...	...	...	...	...	...
Juni	...	...	...	...	...	...	...	...	...	...
Juli	...	...	...	...	...	...	...	...	...	...
August	...	...	...	...	...	...	...	...	...	...
September	...	...	...	...	...	...	...	...	...	...
Oktober	...	...	...	...	...	...	...	...	...	...
November	...	...	...	...	...	...	...	...	...	...
Dezember	...	...	...	...	...	...	...	...	...	...
<b>Veränderung zum Vorjahr</b>										
Jan-Mrz 2023	<b>11 433</b>	1 020	10 413	560	93	9 760	<b>1 359</b>	19	242	1 098
Jan-Mrz 2024 <sup>1)</sup>	<b>11 150</b>	1 086	10 064	457	79	9 528	<b>1 420</b>	13	257	1 150
Veränd. in %	- <b>2,5</b>	6,5	- 3,4	- 18,4	- 15,1	- 2,4	<b>4,5</b>	- 31,6	6,2	4,7

1) Vorläufige Zahlen. / Aufgrund von Nachmeldungen weichen die Monatszahlen des aktuellen Jahres von den Angaben der Statistischen Berichte der Vormonate ab.

Noch: 1. Straßenverkehrsunfälle und Verunglückte

1.3 Nach Tagesdatum und Ortslagen

Tagesdatum	Unfälle mit Personen- schaden	Davon mit			Verunglückte			Schwer- wiegende Unfälle mit Sach- schaden (i.e.S.)	Unfälle mit Personen- u. schwerw. Unfälle m. Sachschad. (i.e.S.)
		Getöteten	Schwer-	Leicht-	Getötete	Schwer-	Leicht-		
			verletzten			verletzte			
<b>März 2024</b>									
<b>innerorts</b>									
1. Freitag	17	-	4	13	-	5	17	3	20
2. Samstag	11	1	2	8	1	2	11	2	13
3. Sonntag	7	-	2	5	-	2	5	2	9
4. Montag	15	-	3	12	-	3	15	1	16
5. Dienstag	11	-	1	10	-	1	11	3	14
6. Mittwoch	3	-	-	3	-	-	3	3	6
7. Donnerstag	4	-	1	3	-	1	4	4	8
8. Freitag	11	-	2	9	-	2	12	-	11
9. Samstag	8	-	1	7	-	1	9	5	13
10. Sonntag	1	-	-	1	-	-	1	-	1
11. Montag	13	-	3	10	-	3	18	1	14
12. Dienstag	8	-	1	7	-	1	9	2	10
13. Mittwoch	13	-	2	11	-	2	16	2	15
14. Donnerstag	13	-	-	13	-	-	15	5	18
15. Freitag	2	-	-	2	-	-	2	2	4
16. Samstag	5	-	-	5	-	-	5	1	6
17. Sonntag	1	-	1	-	-	1	-	3	4
18. Montag	9	-	1	8	-	1	9	3	12
19. Dienstag	13	-	2	11	-	2	12	3	16
20. Mittwoch	16	-	2	14	-	2	18	3	19
21. Donnerstag	11	-	2	9	-	2	10	2	13
22. Freitag	9	-	-	9	-	-	9	7	16
23. Samstag	5	-	-	5	-	-	6	-	5
24. Sonntag	1	-	1	-	-	1	-	2	3
25. Montag	5	-	-	5	-	-	5	2	7
26. Dienstag	13	-	4	9	-	7	13	2	15
27. Mittwoch	14	-	1	13	-	1	13	2	16
28. Donnerstag	18	-	2	16	-	3	20	3	21
29. Freitag	4	-	2	2	-	3	5	3	7
30. Samstag	11	-	5	6	-	5	11	-	11
<b>Zusammen:</b>	<b>272</b>	<b>1</b>	<b>45</b>	<b>226</b>	<b>1</b>	<b>51</b>	<b>284</b>	<b>71</b>	<b>343</b>
<b>außerorts, einschließlich Autobahnen</b>									
1. Freitag	5	-	1	4	-	1	7	2	7
2. Samstag	2	-	1	1	-	1	1	-	2
3. Sonntag	3	-	1	2	-	1	2	1	4
4. Montag	3	-	-	3	-	-	3	2	5
5. Dienstag	3	-	1	2	-	2	4	4	7
6. Mittwoch	3	-	-	3	-	-	5	2	5
7. Donnerstag	4	-	1	3	-	1	4	-	4
8. Freitag	4	-	2	2	-	3	7	1	5
9. Samstag	2	-	-	2	-	-	2	1	3
10. Sonntag	4	-	2	2	-	3	5	-	4
11. Montag	1	-	-	1	-	-	1	1	2
12. Dienstag	5	-	2	3	-	2	3	-	5
13. Mittwoch	6	-	1	5	-	1	7	4	10
14. Donnerstag	6	1	1	4	1	2	5	1	7
15. Freitag	7	-	4	3	-	4	4	4	11
16. Samstag	2	-	-	2	-	-	6	3	5
17. Sonntag	7	-	3	4	-	6	6	2	9
18. Montag	5	-	2	3	-	2	4	2	7
19. Dienstag	8	-	1	7	-	1	8	2	10
20. Mittwoch	3	-	-	3	-	-	6	1	4
21. Donnerstag	3	-	-	3	-	-	5	3	6
22. Freitag	3	-	1	2	-	1	2	3	6
23. Samstag	4	-	3	1	-	4	6	5	9
24. Sonntag	3	-	-	3	-	-	6	1	4
25. Montag	2	-	-	2	-	-	2	3	5
26. Dienstag	5	-	-	5	-	-	9	1	6
27. Mittwoch	7	-	2	5	-	3	7	2	9
28. Donnerstag	-	-	-	-	-	-	-	5	5
29. Freitag	1	-	1	-	-	4	-	3	4
30. Samstag	9	-	4	5	-	5	7	1	10
<b>Zusammen:</b>	<b>120</b>	<b>1</b>	<b>34</b>	<b>85</b>	<b>1</b>	<b>47</b>	<b>134</b>	<b>60</b>	<b>180</b>



Noch: 1. Straßenverkehrsunfälle und Verunglückte

Noch: 1.3 Nach Tagesdatum und Ortslagen

Tagesdatum	Unfälle mit Personenschaden	Davon mit			Verunglückte			Schwerwiegende Unfälle mit Sachschaden (i.e.S.)	Unfälle mit Personen- u. schwerw. Unfälle m. Sachschad. (i.e.S.)
		Getöteten	Schwer-	Leicht-	Getötete	Schwer-	Leicht-		
			verletzten			verletzte			
<b>März 2024</b>									
<b>innerorts und außerorts</b>									
1. Freitag	22	-	5	17	-	6	24	5	27
2. Samstag	13	1	3	9	1	3	12	2	15
3. Sonntag	10	-	3	7	-	3	7	3	13
4. Montag	18	-	3	15	-	3	18	3	21
5. Dienstag	14	-	2	12	-	3	15	7	21
6. Mittwoch	6	-	-	6	-	-	8	5	11
7. Donnerstag	8	-	2	6	-	2	8	4	12
8. Freitag	15	-	4	11	-	5	19	1	16
9. Samstag	10	-	1	9	-	1	11	6	16
10. Sonntag	5	-	2	3	-	3	6	-	5
11. Montag	14	-	3	11	-	3	19	2	16
12. Dienstag	13	-	3	10	-	3	12	2	15
13. Mittwoch	19	-	3	16	-	3	23	6	25
14. Donnerstag	19	1	1	17	1	2	20	6	25
15. Freitag	9	-	4	5	-	4	6	6	15
16. Samstag	7	-	-	7	-	-	11	4	11
17. Sonntag	8	-	4	4	-	7	6	5	13
18. Montag	14	-	3	11	-	3	13	5	19
19. Dienstag	21	-	3	18	-	3	20	5	26
20. Mittwoch	19	-	2	17	-	2	24	4	23
21. Donnerstag	14	-	2	12	-	2	15	5	19
22. Freitag	12	-	1	11	-	1	11	10	22
23. Samstag	9	-	3	6	-	4	12	5	14
24. Sonntag	4	-	1	3	-	1	6	3	7
25. Montag	7	-	-	7	-	-	7	5	12
26. Dienstag	18	-	4	14	-	7	22	3	21
27. Mittwoch	21	-	3	18	-	4	20	4	25
28. Donnerstag	18	-	2	16	-	3	20	8	26
29. Freitag	5	-	3	2	-	7	5	6	11
30. Samstag	20	-	9	11	-	10	18	1	21
<b>Zusammen:</b>	<b>392</b>	<b>2</b>	<b>79</b>	<b>311</b>	<b>2</b>	<b>98</b>	<b>418</b>	<b>131</b>	<b>523</b>
<b>auf Autobahnen</b>									
1. Freitag	4	-	1	3	-	1	4	-	4
2. Samstag	-	-	-	-	-	-	-	-	-
3. Sonntag	-	-	-	-	-	-	-	-	-
4. Montag	1	-	-	1	-	-	1	-	1
5. Dienstag	1	-	-	1	-	-	1	1	2
6. Mittwoch	-	-	-	-	-	-	-	1	1
7. Donnerstag	-	-	-	-	-	-	-	-	-
8. Freitag	1	-	1	-	-	2	-	-	1
9. Samstag	1	-	-	1	-	-	1	-	1
10. Sonntag	-	-	-	-	-	-	-	-	-
11. Montag	-	-	-	-	-	-	-	-	-
12. Dienstag	-	-	-	-	-	-	-	-	-
13. Mittwoch	2	-	1	1	-	1	1	2	4
14. Donnerstag	1	-	-	1	-	-	1	1	2
15. Freitag	2	-	-	2	-	-	3	1	3
16. Samstag	-	-	-	-	-	-	-	3	3
17. Sonntag	1	-	1	-	-	4	1	-	1
18. Montag	-	-	-	-	-	-	-	2	2
19. Dienstag	2	-	-	2	-	-	3	-	2
20. Mittwoch	1	-	-	1	-	-	1	1	2
21. Donnerstag	-	-	-	-	-	-	-	2	2
22. Freitag	-	-	-	-	-	-	-	1	1
23. Samstag	2	-	1	1	-	2	6	2	4
24. Sonntag	2	-	-	2	-	-	5	-	2
25. Montag	1	-	-	1	-	-	1	-	1
26. Dienstag	1	-	-	1	-	-	2	-	1
27. Mittwoch	1	-	-	1	-	-	2	-	1
28. Donnerstag	-	-	-	-	-	-	-	4	4
29. Freitag	-	-	-	-	-	-	-	-	-
30. Samstag	1	-	1	-	-	2	-	-	1
<b>Zusammen:</b>	<b>25</b>	<b>-</b>	<b>6</b>	<b>19</b>	<b>-</b>	<b>12</b>	<b>33</b>	<b>21</b>	<b>46</b>

Noch: 1. Straßenverkehrsunfälle und Verunglückte

1.4 Nach Straßenkategorien und Ortslagen

Straßenart ----- Ortslage	Unfälle mit Personen- schaden	Verunglückte			Unfälle mit Personen- schaden	Verunglückte		
		Getötete	Schwer-	Leicht-		Getötete	Schwer-	Leicht-
			verletzte				verletzte	
		<b>März 2024</b>				<b>März 2023</b>		
Autobahnen	25	-	12	33	28	1	12	40
Bundesstraßen	74	1	25	84	66	1	16	90
außerorts	34	1	13	41	37	1	14	48
innerorts	40	-	12	43	29	-	2	42
Landesstraßen	78	-	21	91	83	3	36	89
außerorts	39	-	11	44	55	3	27	59
innerorts	39	-	10	47	28	-	9	30
Kreisstraßen	21	-	8	20	26	-	8	24
außerorts	7	-	7	4	6	-	3	4
innerorts	14	-	1	16	20	-	5	20
Andere Straßen	194	1	32	190	151	1	29	144
außerorts	15	-	4	12	6	-	1	5
innerorts	179	1	28	178	145	1	28	139
<b>Insgesamt</b>	<b>392</b>	<b>2</b>	<b>98</b>	<b>418</b>	<b>354</b>	<b>6</b>	<b>101</b>	<b>387</b>
<b>außerorts</b>	<b>120</b>	<b>1</b>	<b>47</b>	<b>134</b>	<b>132</b>	<b>5</b>	<b>57</b>	<b>156</b>
<b>innerorts</b>	<b>272</b>	<b>1</b>	<b>51</b>	<b>284</b>	<b>222</b>	<b>1</b>	<b>44</b>	<b>231</b>
		<b>Januar bis März 2024</b>				<b>Januar bis März 2023</b>		
Autobahnen	85	2	33	97	86	4	27	111
Bundesstraßen	191	5	54	215	196	6	46	249
außerorts	98	4	32	115	94	6	29	122
innerorts	93	1	22	100	102	-	17	127
Landesstraßen	252	5	63	301	230	7	78	238
außerorts	124	2	35	154	132	6	54	132
innerorts	128	3	28	147	98	1	24	106
Kreisstraßen	71	-	22	75	83	-	24	84
außerorts	33	-	14	28	31	-	13	27
innerorts	38	-	8	47	52	-	11	57
Andere Straßen	487	1	85	462	425	2	67	416
außerorts	29	-	9	22	19	1	2	18
innerorts	458	1	76	440	406	1	65	398
<b>Insgesamt</b>	<b>1 086</b>	<b>13</b>	<b>257</b>	<b>1 150</b>	<b>1 020</b>	<b>19</b>	<b>242</b>	<b>1 098</b>
<b>außerorts</b>	<b>369</b>	<b>8</b>	<b>123</b>	<b>416</b>	<b>362</b>	<b>17</b>	<b>125</b>	<b>410</b>
<b>innerorts</b>	<b>717</b>	<b>5</b>	<b>134</b>	<b>734</b>	<b>658</b>	<b>2</b>	<b>117</b>	<b>688</b>

Noch: 1. Straßenverkehrsunfälle und Verunglückte

1.5 Nach Unfallarten und Ortslagen

Unfallart ----- Ortslage	Unfälle m. Personen- schaden	Verunglückte			Unfälle m. Personen- schaden	Verunglückte		
		Getötete	Schwer- verletzte	Leicht- verletzte		Getötete	Schwer- verletzte	Leicht- verletzte
			<b>März 2024</b>					<b>März 2023</b>
Zusammenstoß mit and. Fahrzeug, das anfährt, anhält	25	-	-	29	23	1	2	23
außerorts	2	-	-	3	3	1	-	3
innerorts	23	-	-	26	20	-	2	20
vorausfährt oder wartet	59	-	3	76	43	-	9	58
außerorts	24	-	2	32	16	-	6	23
innerorts	35	-	1	44	27	-	3	35
seitlich in gleicher Richtung fährt	22	-	5	26	23	-	1	29
außerorts	12	-	3	16	8	-	-	13
innerorts	10	-	2	10	15	-	1	16
entgegenkommt	25	1	8	34	37	4	19	57
außerorts	8	1	6	13	23	4	19	29
innerorts	17	-	2	21	14	-	-	28
einbiegt oder kreuzt	84	-	14	103	85	-	18	91
außerorts	11	-	1	18	18	-	6	22
innerorts	73	-	13	85	67	-	12	69
Zus.stoß Fahrzeug / Fußgänger	37	-	3	38	37	1	11	29
außerorts	-	-	-	-	-	-	-	-
innerorts	37	-	3	38	37	1	11	29
Aufprall auf Hindernis	4	-	1	3	3	-	1	4
außerorts	2	-	1	1	2	-	1	2
innerorts	2	-	-	2	1	-	-	2
Abkommen von Fahrbahn n. rechts	46	-	33	35	51	-	21	57
außerorts	31	-	22	28	39	-	17	45
innerorts	15	-	11	7	12	-	4	12
Abkommen von Fahrbahn n. links	31	-	15	23	28	-	11	23
außerorts	16	-	8	13	19	-	7	16
innerorts	15	-	7	10	9	-	4	7
Unfall anderer Art	59	1	16	51	24	-	8	16
außerorts	14	-	4	10	4	-	1	3
innerorts	45	1	12	41	20	-	7	13
<b>Insgesamt</b>	<b>392</b>	<b>2</b>	<b>98</b>	<b>418</b>	<b>354</b>	<b>6</b>	<b>101</b>	<b>387</b>
<b>außerorts</b>	<b>120</b>	<b>1</b>	<b>47</b>	<b>134</b>	<b>132</b>	<b>5</b>	<b>57</b>	<b>156</b>
<b>innerorts</b>	<b>272</b>	<b>1</b>	<b>51</b>	<b>284</b>	<b>222</b>	<b>1</b>	<b>44</b>	<b>231</b>
		<b>Januar bis März 2024</b>				<b>Januar bis März 2023</b>		
Zusammenstoß mit and. Fahrzeug, das anfährt, anhält	60	-	4	62	51	1	4	56
außerorts	6	-	-	8	6	1	1	10
innerorts	54	-	4	54	45	-	3	46
vorausfährt oder wartet	155	1	17	199	139	2	20	191
außerorts	63	1	11	83	54	2	15	79
innerorts	92	-	6	116	85	-	5	112
seitlich in gleicher Richtung fährt	44	-	8	50	51	-	3	57
außerorts	24	-	6	29	22	-	1	28
innerorts	20	-	2	21	29	-	2	29
entgegenkommt	89	4	38	112	109	6	58	145
außerorts	43	3	21	60	51	6	41	62
innerorts	46	1	17	52	58	-	17	83
einbiegt oder kreuzt	237	1	32	296	227	3	38	254
außerorts	42	1	9	62	41	3	13	48
innerorts	195	-	23	234	186	-	25	206
Zus.stoß Fahrzeug / Fußgänger	132	2	28	112	140	4	35	112
außerorts	4	1	2	1	5	2	2	3
innerorts	128	1	26	111	135	2	33	109
Aufprall auf Hindernis	13	-	1	12	9	-	2	9
außerorts	6	-	1	5	6	-	1	6
innerorts	7	-	-	7	3	-	1	3
Abkommen von Fahrbahn n. rechts	138	1	60	123	146	1	41	151
außerorts	102	1	43	95	113	1	35	119
innerorts	36	-	17	28	33	-	6	32
Abkommen von Fahrbahn n. links	89	3	34	80	76	2	21	68
außerorts	55	1	22	57	54	2	12	48
innerorts	34	2	12	23	22	-	9	20
Unfall anderer Art	129	1	35	104	72	-	20	55
außerorts	24	-	8	16	10	-	4	7
innerorts	105	1	27	88	62	-	16	48
<b>Insgesamt</b>	<b>1 086</b>	<b>13</b>	<b>257</b>	<b>1 150</b>	<b>1 020</b>	<b>19</b>	<b>242</b>	<b>1 098</b>
<b>außerorts</b>	<b>369</b>	<b>8</b>	<b>123</b>	<b>416</b>	<b>362</b>	<b>17</b>	<b>125</b>	<b>410</b>
<b>innerorts</b>	<b>717</b>	<b>5</b>	<b>134</b>	<b>734</b>	<b>658</b>	<b>2</b>	<b>117</b>	<b>688</b>

Noch: 1. Straßenverkehrsunfälle und Verunglückte  
**1.6 Nach Unfalltypen und Ortslagen**

Unfalltyp ----- Ortslage	Unfälle mit Personen- schaden	Verunglückte			Unfälle mit Personen- schaden	Verunglückte		
		Getötete	Schwer-	Leicht-		Getötete	Schwer-	Leicht-
			verletzte				verletzte	
		<b>März 2024</b>				<b>März 2023</b>		
Fahrunfall	89	1	53	71	92	-	39	91
außerorts	48	-	31	44	62	-	28	65
innerorts	41	1	22	27	30	-	11	26
Abbiegeunfall	26	-	4	30	44	1	10	57
außerorts	3	-	-	3	8	1	3	15
innerorts	23	-	4	27	36	-	7	42
Einbiegen /Kreuzen-Unfall	74	-	12	92	74	-	15	78
außerorts	8	-	1	15	16	-	5	19
innerorts	66	-	11	77	58	-	10	59
Überschreitenunfall	18	-	2	19	16	-	6	10
außerorts	-	-	-	-	-	-	-	-
innerorts	18	-	2	19	16	-	6	10
Unfall durch ruhenden Verkehr	14	-	1	13	11	-	-	12
außerorts	-	-	-	-	-	-	-	-
innerorts	14	-	1	13	11	-	-	12
Unfall im Längsverkehr	102	1	14	133	78	4	24	101
außerorts	43	1	10	59	36	4	18	48
innerorts	59	-	4	74	42	-	6	53
Sonstiger Unfall	69	-	12	60	39	1	7	38
außerorts	18	-	5	13	10	-	3	9
innerorts	51	-	7	47	29	1	4	29
<b>Insgesamt</b>	<b>392</b>	<b>2</b>	<b>98</b>	<b>418</b>	<b>354</b>	<b>6</b>	<b>101</b>	<b>387</b>
<b>außerorts</b>	<b>120</b>	<b>1</b>	<b>47</b>	<b>134</b>	<b>132</b>	<b>5</b>	<b>57</b>	<b>156</b>
<b>innerorts</b>	<b>272</b>	<b>1</b>	<b>51</b>	<b>284</b>	<b>222</b>	<b>1</b>	<b>44</b>	<b>231</b>
		<b>Januar bis März 2024</b>				<b>Januar bis März 2023</b>		
Fahrunfall	258	3	109	233	248	4	83	244
außerorts	155	1	70	152	172	4	54	181
innerorts	103	2	39	81	76	-	29	63
Abbiegeunfall	92	-	19	105	118	2	23	140
außerorts	20	-	4	28	20	2	7	30
innerorts	72	-	15	77	98	-	16	110
Einbiegen /Kreuzen-Unfall	204	1	28	251	203	2	28	229
außerorts	31	1	9	46	34	2	10	41
innerorts	173	-	19	205	169	-	18	188
Überschreitenunfall	73	2	15	63	71	2	20	50
außerorts	2	1	-	1	1	1	-	-
innerorts	71	1	15	62	70	1	20	50
Unfall durch ruhenden Verkehr	24	-	4	20	19	-	-	21
außerorts	1	-	-	1	-	-	-	-
innerorts	23	-	4	19	19	-	-	21
Unfall im Längsverkehr	247	4	47	312	226	8	61	285
außerorts	106	3	29	136	103	8	46	129
innerorts	141	1	18	176	123	-	15	156
Sonstiger Unfall	188	3	35	166	135	1	27	129
außerorts	54	2	11	52	32	-	8	29
innerorts	134	1	24	114	103	1	19	100
<b>Insgesamt</b>	<b>1 086</b>	<b>13</b>	<b>257</b>	<b>1 150</b>	<b>1 020</b>	<b>19</b>	<b>242</b>	<b>1 098</b>
<b>außerorts</b>	<b>369</b>	<b>8</b>	<b>123</b>	<b>416</b>	<b>362</b>	<b>17</b>	<b>125</b>	<b>410</b>
<b>innerorts</b>	<b>717</b>	<b>5</b>	<b>134</b>	<b>734</b>	<b>658</b>	<b>2</b>	<b>117</b>	<b>688</b>

Noch: 1. Straßenverkehrsunfälle und Verunglückte

1.7 Nach Art der Verkehrsbeteiligung und Ortslagen \*)

Art der Verkehrsbeteiligung	Unfälle mit Personenschaden	Verunglückte			Schwerwiegende Unfälle mit Sachschaden (i.e.S.)	Unfälle mit Personenschaden	Verunglückte			Schwerwiegende Unfälle mit Sachschaden (i.e.S.)
		Getötete	Schw.-	Leicht-			Getötete	Schw.-	Leicht-	
			-verletzte	-verletzte				-verletzte		
		<b>März 2024</b>					<b>März 2023</b>			
					<b>innerorts</b>					
Unfälle insgesamt	272	1	51	284	71	222	1	44	231	93
darunter Unfälle mit Beteiligung von Fahrern von:										
Krafträdern mit Versicherungskennz. davon:	27	-	5	23	-	14	-	1	15	2
Mofas, Kleinkrafträdern	25	-	5	21	-	12	-	1	12	2
E-Bikes	-	-	-	-	-	1	-	-	2	-
drei- und leichten vierrädrigen Kfz	2	-	-	2	-	1	-	-	1	-
Elektrokleinstfahrzeugen	6	-	-	6	-	5	-	-	6	1
Krafträdern mit amtl. Kennzeichen davon:	8	-	2	8	-	11	-	7	6	3
zwei- und drei- und leichten vierrädrigen Kfz	8	-	2	8	-	11	-	7	6	3
Personenkraftwagen	203	-	30	224	69	189	-	34	204	88
Wohnmobilen	-	-	-	-	-	-	-	-	-	-
Kraftomnibussen	4	-	-	10	2	5	-	1	10	3
Güterkraftfahrzeugen	25	-	4	28	8	15	1	6	17	8
darunter:										
Liefer- u. Lastkraftw. <= 3,5 t <sup>1)</sup>	18	-	3	22	4	12	1	4	14	6
Liefer- u. Lastkraftw. > 3,5 t <sup>1)</sup>	4	-	1	3	1	1	-	-	1	-
Sattelzugmaschinen	4	-	-	5	1	2	-	2	2	2
landwirtschaftlichen Zugmaschinen	2	-	-	3	1	-	-	-	-	-
Fahrrädern	87	1	18	71	1	58	-	8	53	-
darunter:										
Pedelecs	17	1	2	16	-	8	-	2	6	-
Fußgängern	39	-	5	39	-	37	1	11	29	-
darunter:										
Fußgänger mit Sport- und Spielgerät	1	-	-	1	-	2	-	-	2	-
					<b>außerorts, einschließlich Autobahnen</b>					
Unfälle insgesamt	120	1	47	134	60	132	5	57	156	85
darunter Unfälle mit Beteiligung von Fahrern von:										
Krafträdern mit Versicherungskennz. davon:	7	-	3	6	-	5	-	-	5	-
Mofas, Kleinkrafträdern	6	-	2	5	-	4	-	-	4	-
E-Bikes	1	-	1	1	-	-	-	-	-	-
drei- und leichten vierrädrigen Kfz	-	-	-	-	-	1	-	-	1	-
Elektrokleinstfahrzeugen	-	-	-	-	-	-	-	-	-	-
Krafträdern mit amtl. Kennzeichen davon:	15	-	12	7	1	4	-	3	2	-
zwei- und drei- und leichten vierrädrigen Kfz	15	-	12	7	1	4	-	3	2	-
Personenkraftwagen	91	1	32	116	56	115	4	53	138	72
Wohnmobilen	-	-	-	-	-	-	-	-	-	-
Kraftomnibussen	2	-	-	2	-	-	-	-	-	-
Güterkraftfahrzeugen	16	1	3	19	13	28	2	13	43	24
darunter:										
Liefer- u. Lastkraftw. <= 3,5 t <sup>1)</sup>	8	-	1	13	7	19	1	8	26	12
Liefer- u. Lastkraftw. > 3,5 t <sup>1)</sup>	2	-	-	3	2	5	-	2	8	4
Sattelzugmaschinen	7	1	2	8	5	9	2	4	19	8
landwirtschaftlichen Zugmaschinen	2	-	-	2	1	-	-	-	-	1
Fahrrädern	12	-	4	9	-	6	-	2	4	-
darunter:										
Pedelecs	2	-	1	1	-	2	-	1	1	-
Fußgängern	-	-	-	-	-	-	-	-	-	-
darunter:										
Fußgänger mit Sport- und Spielgerät	-	-	-	-	-	-	-	-	-	-

\*) Die Tabelle enthält Mehrfachzählungen, da bei einem Unfall mehrere Verkehrsbeteiligungsarten beteiligt sein können.

1) ohne Liefer- und Lastkraftwagen mit Tankauflagen

Noch: 1. Straßenverkehrsunfälle und Verunglückte  
 Noch: 1.7 Nach Art der Verkehrsbeteiligung und Ortslagen \*)

Art der Verkehrsbeteiligung	Unfälle mit Personenschaden	Verunglückte			Schwerwiegende Unfälle mit Sachschaden (i.e.S.)	Unfälle mit Personenschaden	Verunglückte			Schwerwiegende Unfälle mit Sachschaden (i.e.S.)
		Getötete	Schw.-	Leicht-			Getötete	Schw.-	Leicht-	
			-verletzte					-verletzte		
		<b>März 2024</b>					<b>März 2023</b>			
		<b>innerorts und außerorts</b>								
Unfälle insgesamt	392	2	98	418	131	354	6	101	387	178
darunter Unfälle mit Beteiligung von Fahrern von:										
Krafträdern mit Versicherungskennz. davon:	34	-	8	29	-	19	-	1	20	2
Mofas, Kleinkrafträdern	31	-	7	26	-	16	-	1	16	2
E-Bikes	1	-	1	1	-	1	-	-	2	-
drei- und leichten vierrädrigen Kfz	2	-	-	2	-	2	-	-	2	-
Elektrokleinstfahrzeugen	6	-	-	6	-	5	-	-	6	1
Krafträdern mit amtl. Kennzeichen davon:	23	-	14	15	1	15	-	10	8	3
zwei- und drei- und leichten vierrädrigen Kfz	23	-	14	15	1	15	-	10	8	3
Personenkraftwagen	-	-	-	-	-	-	-	-	-	-
Wohnmobilen	6	-	-	12	2	5	-	1	10	3
Güterkraftfahrzeugen	41	1	7	47	21	43	3	19	60	32
darunter:										
Liefer- u. Lastkraftw. <= 3,5 t <sup>1)</sup>	26	-	4	35	11	31	2	12	40	18
Liefer- u. Lastkraftw. > 3,5 t <sup>1)</sup>	6	-	1	6	3	6	-	2	9	4
Sattelzugmaschinen	11	1	2	13	6	11	2	6	21	10
landwirtschaftlichen Zugmaschinen	4	-	-	5	2	-	-	-	-	1
Fahrrädern	99	1	22	80	1	64	-	10	57	-
darunter:										
Pedelecs	19	1	3	17	-	10	-	3	7	-
Fußgängern	39	-	5	39	-	37	1	11	29	-
darunter:										
Fußgänger mit Sport- und Spielgerät	1	-	-	1	-	2	-	-	2	-
						<b>auf Autobahnen</b>				
Unfälle insgesamt	25	-	12	33	21	28	1	12	40	37
darunter Unfälle mit Beteiligung von Fahrern von:										
Krafträdern mit Versicherungskennz. davon:	-	-	-	-	-	-	-	-	-	-
Mofas, Kleinkrafträdern	-	-	-	-	-	-	-	-	-	-
E-Bikes	-	-	-	-	-	-	-	-	-	-
drei- und leichten vierrädrigen Kfz	-	-	-	-	-	-	-	-	-	-
Elektrokleinstfahrzeugen	-	-	-	-	-	-	-	-	-	-
Krafträdern mit amtl. Kennzeichen davon:	-	-	-	-	-	-	-	-	-	-
zwei- und drei- und leichten vierrädrigen Kfz	-	-	-	-	-	-	-	-	-	-
Personenkraftwagen	22	-	11	30	19	22	-	11	33	29
Wohnmobilen	-	-	-	-	-	-	-	-	-	-
Kraftomnibussen	-	-	-	-	-	-	-	-	-	-
Güterkraftfahrzeugen	7	-	1	10	9	12	1	5	21	16
darunter:										
Liefer- u. Lastkraftw. <= 3,5 t <sup>1)</sup>	4	-	-	8	4	9	1	2	12	8
Liefer- u. Lastkraftw. > 3,5 t <sup>1)</sup>	1	-	-	2	2	3	-	1	4	3
Sattelzugmaschinen	4	-	1	6	4	5	1	2	13	6
landwirtschaftlichen Zugmaschinen	-	-	-	-	-	-	-	-	-	-
Fahrrädern	-	-	-	-	-	-	-	-	-	-
darunter:										
Pedelecs	-	-	-	-	-	-	-	-	-	-
Fußgängern	-	-	-	-	-	-	-	-	-	-
darunter:										
Fußgänger mit Sport- und Spielgerät	-	-	-	-	-	-	-	-	-	-

\*) Die Tabelle enthält Mehrfachzählungen, da bei einem Unfall mehrere Verkehrsbeteiligungsarten beteiligt sein können.  
 1) ohne Liefer- und Lastkraftwagen mit Tankauflagen

Noch: 1. Straßenverkehrsunfälle und Verunglückte  
 Noch: 1.7 Nach Art der Verkehrsbeteiligung und Ortslagen \*)

Art der Verkehrsbeteiligung	Unfälle mit Personenschaden	Verunglückte			Schwerwiegende Unfälle mit Sachschaden (i.e.S.)	Unfälle mit Personenschaden	Verunglückte			Schwerwiegende Unfälle mit Sachschaden (i.e.S.)
		Getötete	Schw.-verletzte	Leichtverletzte			Getötete	Schw.-verletzte	Leichtverletzte	
					<b>innerorts</b>					
Unfälle insgesamt	717	5	134	734	250	658	2	117	688	277
darunter Unfälle mit Beteiligung von Fahrern von:										
Krafträder mit Versicherungskennz. davon:	50	-	10	44	4	27	-	4	27	3
Mofas, Kleinkrafträder	46	-	9	40	3	24	-	4	22	3
E-Bikes	-	-	-	-	-	2	-	-	4	-
drei- und leichten vierrädrigen Kfz	4	-	1	4	1	1	-	-	1	-
Elektrokleinstfahrzeugen	12	-	1	11	-	9	-	-	10	1
Krafträder mit amtl. Kennzeichen davon:	15	-	6	11	3	11	-	7	6	4
zwei- und leichten vierrädrigen Kfz	15	-	6	11	2	11	-	7	6	4
drei- und leichten vierrädrigen Kfz	-	-	-	-	1	-	-	-	-	-
Personenkraftwagen	568	4	90	612	239	568	-	94	615	266
Wohnmobilen	-	-	-	-	-	1	-	-	1	-
Kraftomnibussen	15	-	2	21	4	14	-	2	20	4
Güterkraftfahrzeugen	61	1	14	61	38	60	1	20	61	40
darunter:										
Liefer- u. Lastkraftw. <= 3,5 t <sup>1)</sup>	44	-	8	48	16	42	1	14	42	26
Liefer- u. Lastkraftw. > 3,5 t <sup>1)</sup>	10	-	3	8	15	6	-	2	5	7
Sattelzugmaschinen	7	1	1	8	5	12	-	3	15	6
landwirtschaftlichen Zugmaschinen	5	-	-	7	3	4	-	1	3	1
Fahrrädern	186	1	36	154	1	152	-	20	136	-
darunter:										
Pedelecs	37	1	7	31	-	29	-	4	25	-
Fußgängern	140	1	28	123	-	146	2	37	117	-
darunter:										
Fußgänger mit Sport- und Spielgerät	1	-	-	1	-	4	-	1	3	-
					<b>außerorts, einschließlich Autobahnen</b>					
Unfälle insgesamt	369	8	123	416	207	362	17	125	410	283
darunter Unfälle mit Beteiligung von Fahrern von:										
Krafträder mit Versicherungskennz. davon:	15	-	4	14	-	9	-	3	7	-
Mofas, Kleinkrafträder	13	-	2	12	-	8	-	3	6	-
E-Bikes	1	-	1	1	-	-	-	-	-	-
drei- und leichten vierrädrigen Kfz	1	-	1	1	-	1	-	-	1	-
Elektrokleinstfahrzeugen	1	-	-	1	-	-	-	-	-	-
Krafträder mit amtl. Kennzeichen davon:	21	1	16	8	2	7	-	4	4	-
zwei- und leichten vierrädrigen Kfz	21	1	16	8	2	7	-	4	4	-
drei- und leichten vierrädrigen Kfz	-	-	-	-	-	-	-	-	-	-
Personenkraftwagen	316	7	98	382	179	322	14	111	378	240
Wohnmobilen	2	-	2	2	-	-	-	-	-	-
Kraftomnibussen	4	-	-	5	1	2	-	-	2	-
Güterkraftfahrzeugen	71	2	18	92	59	70	5	33	81	85
darunter:										
Liefer- u. Lastkraftw. <= 3,5 t <sup>1)</sup>	44	1	13	68	28	36	2	19	44	38
Liefer- u. Lastkraftw. > 3,5 t <sup>1)</sup>	11	-	-	13	14	16	2	8	14	15
Sattelzugmaschinen	18	1	5	17	24	27	3	11	32	34
landwirtschaftlichen Zugmaschinen	4	-	-	5	1	-	-	-	-	2
Fahrrädern	19	-	8	12	-	18	-	8	11	-
darunter:										
Pedelecs	7	-	4	3	-	4	-	3	2	-
Fußgängern	6	1	4	5	-	5	2	2	3	-
darunter:										
Fußgänger mit Sport- und Spielgerät	-	-	-	-	-	1	-	-	1	-

\*) Die Tabelle enthält Mehrfachzählungen, da bei einem Unfall mehrere Verkehrsbeteiligungsarten beteiligt sein können.  
 1) ohne Liefer- und Lastkraftwagen mit Tankaufgaben

Noch: 1. Straßenverkehrsunfälle und Verunglückte  
 Noch: 1.7 Nach Art der Verkehrsbeteiligung und Ortslagen \*)

Art der Verkehrsbeteiligung	Unfälle mit Personenschaden	Verunglückte			Schwerwiegende Unfälle mit Sachschaden (i.e.S.)	Unfälle mit Personenschaden	Verunglückte			Schwerwiegende Unfälle mit Sachschaden (i.e.S.)
		Getötete	Schw.-verletzte	Leichtverletzte			Getötete	Schw.-verletzte	Leichtverletzte	
					<b>inner- und außerorts</b>					
Unfälle insgesamt	1 086	13	257	1 150	457	1 020	19	242	1 098	560
darunter Unfälle mit Beteiligung von Fahrern von:										
Krafträdern mit Versicherungskennz. davon:	65	-	14	58	4	36	-	7	34	3
Mofas, Kleinkrafträdern	59	-	11	52	3	32	-	7	28	3
E-Bikes	1	-	1	1	-	2	-	-	4	-
drei- und leichten vierrädrigen Kfz	5	-	2	5	1	2	-	-	2	-
Elektrokleinstfahrzeugen	13	-	1	12	-	9	-	-	10	1
Krafträdern mit amtl. Kennzeichen davon:	36	1	22	19	5	18	-	11	10	4
zwei- und leichten vierrädrigen Kfz	36	1	22	19	4	18	-	11	10	4
drei- und leichten vierrädrigen Kfz	-	-	-	-	1	-	-	-	-	-
Personenkraftwagen	884	11	188	994	418	890	14	205	993	506
Wohnmobilen	-	-	-	-	-	1	-	-	1	-
Kraftomnibussen	19	-	2	26	5	16	-	2	22	4
Güterkraftfahrzeugen	132	3	32	153	97	130	6	53	142	125
darunter:										
Liefer- u. Lastkraftw. <= 3,5 t <sup>1)</sup>	88	1	21	116	44	78	3	33	86	64
Liefer- u. Lastkraftw. > 3,5 t <sup>1)</sup>	21	-	3	21	29	22	2	10	19	22
Sattelzugmaschinen	25	2	6	25	29	39	3	14	47	40
landwirtschaftlichen Zugmaschinen	9	-	-	12	4	4	-	1	3	3
Fahrrädern	205	1	44	166	1	170	-	28	147	-
darunter:										
Pedelecs	44	1	11	34	-	33	-	7	27	-
Fußgängern	146	2	32	128	-	151	4	39	120	-
darunter:										
Fußgänger mit Sport- und Spielgerät	1	-	-	1	-	5	-	1	4	-
					<b>auf Autobahnen</b>					
Unfälle insgesamt	85	2	33	97	101	86	4	27	111	141
darunter Unfälle mit Beteiligung von Fahrern von:										
Krafträdern mit Versicherungskennz. davon:	-	-	-	-	-	-	-	-	-	-
Mofas, Kleinkrafträdern	-	-	-	-	-	-	-	-	-	-
E-Bikes	-	-	-	-	-	-	-	-	-	-
drei- und leichten vierrädrigen Kfz	-	-	-	-	-	-	-	-	-	-
Elektrokleinstfahrzeugen	-	-	-	-	-	-	-	-	-	-
Krafträdern mit amtl. Kennzeichen davon:	-	-	-	-	-	-	-	-	-	-
zwei- und leichten vierrädrigen Kfz	-	-	-	-	-	-	-	-	-	-
drei- und leichten vierrädrigen Kfz	-	-	-	-	-	-	-	-	-	-
Personenkraftwagen	75	2	28	90	79	71	2	22	98	113
Wohnmobilen	2	-	2	2	-	-	-	-	-	-
Kraftomnibussen	-	-	-	-	-	1	-	-	1	-
Güterkraftfahrzeugen	30	1	9	34	43	33	3	13	42	59
darunter:										
Liefer- u. Lastkraftw. <= 3,5 t <sup>1)</sup>	17	1	5	24	18	13	1	5	17	24
Liefer- u. Lastkraftw. > 3,5 t <sup>1)</sup>	4	-	-	5	11	10	2	5	8	9
Sattelzugmaschinen	12	-	4	12	22	19	2	7	24	30
landwirtschaftlichen Zugmaschinen	-	-	-	-	-	-	-	-	-	-
Fahrrädern	-	-	-	-	-	-	-	-	-	-
darunter:										
Pedelecs	-	-	-	-	-	-	-	-	-	-
Fußgängern	1	-	1	2	-	-	-	-	-	-
darunter:										
Fußgänger mit Sport- und Spielgerät	-	-	-	-	-	-	-	-	-	-

\*) Die Tabelle enthält Mehrfachzählungen, da bei einem Unfall mehrere Verkehrsbeteiligungsarten beteiligt sein können.  
 1) ohne Liefer- und Lastkraftwagen mit Tankaufgaben



Noch: 1. Straßenverkehrsunfälle und Verunglückte

1.8 Nach Unfallkategorien und Ortslagen

Ortslage	Unfälle insgesamt	Unfälle mit Personenschaden	Verunglückte				Schwerwiegende Unfälle mit Sachschaden (i.e.S)	sonstige Sachschadensunfälle unter dem Einfluss berauschender Mittel	übrige Sachschadensunfälle
			insgesamt	Getötete	Schwer-	Leicht-			
					verletzte				
<b>Alle Unfälle</b>									
<b>März 2024</b>									
Innerorts	2 654	272	336	1	51	284	71	24	2 287
Außerorts, ohne Autobahn	839	95	137	1	35	101	39	6	699
Auf Autobahnen	210	25	45	-	12	33	21	-	164
Innerorts und außerorts	3 703	392	518	2	98	418	131	30	3 150
Dagegen März 2023	4 018	354	494	6	101	387	178	30	3 456
<b>Januar bis März 2024</b>									
Innerorts	7 735	717	873	5	134	734	250	63	6 705
Außerorts, ohne Autobahn	2 707	284	415	6	90	319	106	14	2 303
Auf Autobahnen	708	85	132	2	33	97	.	.	520
Innerorts und außerorts	11 150	1 086	1 420	13	257	1 150	457	79	9 528
Dagegen Jan. bis März 2023	11 433	1 020	1 359	19	242	1 098	560	93	9 760
<b>darunter Alkoholunfälle</b>									
<b>März 2024</b>									
Insg. inner- und außerorts	62	23	29	-	9	20	15	24	x
Dagegen März 2023	66	26	30	-	9	21	15	25	x
<b>Januar bis März 2024</b>									
Insg. inner- und außerorts	175	59	66	.	.	45	51	65	x
Dagegen Jan. bis März 2023	189	55	65	-	13	52	53	81	x

2. Getötete und Verletzte

2.1 Nach Art der

Nr.	Art der Verkehrsbeteiligung ----- Alter	Getötete				Schwerverletzte			
		März		Januar bis März		März		Januar bis März	
		2024	2023	2024	2023	2024	2023	2024	2023
1	Fahrer und Mitfahrer von Krafträdern mit Ver- sicherungskennzeichen davon:	-	-	-	-	8	1	12	7
2	Mofas, Kleinkrafträdern	-	-	-	-	7	1	10	7
3	E-Bikes	-	-	-	-	1	-	1	-
4	Drei- und leichten vierrädrigen Kfz	-	-	-	-	-	-	1	-
5	Elektrokleinstfahrzeugen	-	-	-	-	-	-	1	-
6	Krafträdern mit amtl. Kennzeichen davon:	-	-	1	-	13	10	20	11
7	zweirädrigen Kraft- fahrzeugen	-	-	1	-	13	10	20	11
8	drei- und leichten vierrädrigen Kfz	-	-	-	-	-	-	-	-
9	Personenkraftwagen darunter:	1	4	9	13	49	65	135	146
10	im Alter von 18 bis unter 25 Jahren	-	-	1	1	8	10	27	25
11	Wohnmobilen	-	-	-	-	-	-	-	-
12	Bussen	-	-	-	-	-	-	1	1
13	Güterkraftfahrzeugen darunter:	-	1	-	2	1	4	12	13
14	Liefer- und Last- kraftwagen mit zuläss. Gesamtgewicht <= 3,5 t <sup>1)</sup>	-	1	-	1	-	4	6	10
15	Liefer- und Last- kraftwagen mit zuläss. Gesamtgewicht > 3,5 t <sup>1)</sup>	-	-	-	1	-	-	-	1
16	Sattelzugmaschinen	-	-	-	-	1	-	4	2
17	landwirtschaftlichen Zugmaschinen	-	-	-	-	-	-	-	1
18	übrigen Kraftfahrzeugen	-	-	-	-	1	-	1	-
19	<b>Kraftfahrzeugen zus.</b>	<b>1</b>	<b>5</b>	<b>10</b>	<b>15</b>	<b>72</b>	<b>80</b>	<b>182</b>	<b>179</b>
20	Fahrrädern darunter:	1	-	1	-	21	10	42	26
21	Pedelecs	1	-	1	-	3	3	11	6
22	unter 15 Jahren	-	-	-	-	4	1	7	5
23	anderen Fahrzeugen	-	-	-	-	1	-	2	-
24	Fußgänger darunter:	-	1	2	4	4	11	31	37
25	Fußgänger mit Sport- oder Spielgerät	-	-	-	-	-	-	-	1
26	unter 15 Jahren	-	-	-	-	1	3	3	11
27	65 Jahre und mehr	-	1	1	3	2	3	9	12
28	Andere Personen	-	-	-	-	-	-	-	-
29	<b>Insgesamt</b> darunter:	<b>2</b>	<b>6</b>	<b>13</b>	<b>19</b>	<b>98</b>	<b>101</b>	<b>257</b>	<b>242</b>
30	unter 15 Jahren	-	-	-	-	9	6	21	20
31	65 Jahre und mehr	2	3	7	9	18	17	45	47

1) ohne Liefer- und Lastkraftwagen mit Tankauflagen

**im Straßenverkehr  
Verkehrsbeteiligung**

Leichtverletzte				Verunglückte insgesamt				Lfd. Nr.
März		Januar bis März		März		Januar bis März		
2024	2023	2024	2023	2024	2023	2024	2023	
25	18	50	29	33	19	62	36	1
22	16	46	26	29	17	56	33	2
1	1	1	2	2	1	2	2	3
2	1	3	1	2	1	4	1	4
6	5	12	7	6	5	13	7	5
13	5	17	7	26	15	38	18	6
13	5	17	7	26	15	38	18	7
-	-	-	-	-	-	-	-	8
232	245	710	725	282	314	854	884	9
32	45	129	146	40	55	157	172	10
-	-	1	-	-	-	1	-	11
10	3	17	10	10	3	18	11	12
14	26	57	52	15	31	69	67	13
12	18	50	37	12	23	56	48	14
-	4	3	5	-	4	3	7	15
2	2	4	8	3	2	8	10	16
3	-	6	2	3	-	6	3	17
3	1	5	7	4	1	6	7	18
<b>306</b>	<b>303</b>	<b>875</b>	<b>839</b>	<b>379</b>	<b>388</b>	<b>1 067</b>	<b>1 033</b>	<b>19</b>
73	52	156	139	95	62	199	165	20
14	7	31	27	18	10	43	33	21
9	8	18	14	13	9	25	19	22
1	3	1	5	2	3	3	5	23
36	28	116	114	40	40	149	155	24
1	2	1	4	1	2	1	5	25
8	7	25	24	9	10	28	35	26
7	7	26	24	9	11	36	39	27
2	1	2	1	2	1	2	1	28
<b>418</b>	<b>387</b>	<b>1 150</b>	<b>1 098</b>	<b>518</b>	<b>494</b>	<b>1 420</b>	<b>1 359</b>	<b>29</b>
37	26	86	68	46	32	107	88	30
66	40	165	127	86	60	217	183	31

Noch: 2. Getötete und Verletzte im Straßenverkehr

2.2 Nach Art der Verkehrsbeteiligung, Altersgruppen und Geschlecht

Alter von ... bis unter ... Jahren ----- Geschlecht	Verunglückte insgesamt	Darunter				Verunglückte insgesamt	Darunter			
		Fahrer und Mitfahrer von			Fußgänger		Fahrer und Mitfahrer von			Fußgänger
		Personenkraftwagen	Kraft-rädern mit amtlichem Kennzeichen <sup>1)</sup>	Fahr-rädern <sup>2)</sup>			Personenkraftwagen	Kraft-rädern mit amtlichem Kennzeichen <sup>1)</sup>	Fahr-rädern <sup>2)</sup>	
		<b>März 2024</b>					<b>März 2023</b>			
unter 15	46	21	1	13	9	32	11	-	9	10
männlich	31	12	1	11	6	25	8	-	7	8
weiblich	15	9	-	2	3	7	3	-	2	2
15 - 18	42	6	3	11	1	35	9	4	1	5
männlich	27	3	3	6	1	15	1	2	1	2
weiblich	15	3	-	5	-	20	8	2	-	3
unbekannt	-	-	-	-	-	-	-	-	-	-
18 - 21	37	26	4	3	1	27	22	2	2	1
männlich	24	15	4	3	-	15	11	2	1	1
weiblich	13	11	-	-	1	12	11	-	1	-
unbekannt	-	-	-	-	-	-	-	-	-	-
21 - 25	20	14	2	2	-	44	33	3	2	1
männlich	17	11	2	2	-	25	15	2	2	1
weiblich	3	3	-	-	-	19	18	1	-	-
unbekannt	-	-	-	-	-	-	-	-	-	-
25 - 35	72	40	5	14	4	74	54	-	9	3
männlich	43	17	5	11	3	43	32	-	2	3
weiblich	29	23	-	3	1	31	22	-	7	-
unbekannt	-	-	-	-	-	-	-	-	-	-
35 - 45	84	49	3	15	6	75	53	1	9	4
männlich	45	19	3	10	3	40	26	1	4	1
weiblich	39	30	-	5	3	35	27	-	5	3
unbekannt	-	-	-	-	-	-	-	-	-	-
45 - 55	65	36	5	11	5	74	48	3	11	2
männlich	36	17	4	8	2	41	22	2	8	1
weiblich	29	19	1	3	3	33	26	1	3	1
unbekannt	-	-	-	-	-	-	-	-	-	-
55 - 65	65	40	3	11	5	72	47	2	11	3
männlich	31	14	2	9	1	48	25	2	10	2
weiblich	34	26	1	2	4	24	22	-	1	1
unbekannt	-	-	-	-	-	-	-	-	-	-
65 und mehr	86	50	-	15	9	60	37	-	7	11
männlich	47	25	-	13	2	30	18	-	5	3
weiblich	39	25	-	2	7	30	19	-	2	8
unbekannt	-	-	-	-	-	-	-	-	-	-
<b>Zusammen</b>	<b>517</b>	<b>282</b>	<b>26</b>	<b>95</b>	<b>40</b>	<b>493</b>	<b>314</b>	<b>15</b>	<b>61</b>	<b>40</b>
<b>männlich</b>	<b>301</b>	<b>133</b>	<b>24</b>	<b>73</b>	<b>18</b>	<b>282</b>	<b>158</b>	<b>11</b>	<b>40</b>	<b>22</b>
<b>weiblich</b>	<b>216</b>	<b>149</b>	<b>2</b>	<b>22</b>	<b>22</b>	<b>211</b>	<b>156</b>	<b>4</b>	<b>21</b>	<b>18</b>
<b>unbekannt</b>	<b>-</b>	<b>-</b>	<b>-</b>	<b>-</b>	<b>-</b>	<b>-</b>	<b>-</b>	<b>-</b>	<b>-</b>	<b>-</b>
Ohne Angabe	1	-	-	-	-	1	-	-	1	-
<b>Insgesamt</b>	<b>518</b>	<b>282</b>	<b>26</b>	<b>95</b>	<b>40</b>	<b>494</b>	<b>314</b>	<b>15</b>	<b>62</b>	<b>40</b>

1) einschl. drei- und leichten vierradrigen Kfz

2) einschl. Pedelecs

Noch: 2. Getötete und Verletzte im Straßenverkehr

Noch: 2.2 Nach Art der Verkehrsbeteiligung, Altersgruppen und Geschlecht

Alter von ... bis unter ... Jahren ----- Geschlecht	Verunglückte insgesamt	Darunter				Verunglückte insgesamt	Darunter			
		Fahrer und Mitfahrer von			Fußgänger		Fahrer und Mitfahrer von			Fußgänger
		Personenkraftwagen	Kraft-rädern mit amtlichem Kennzeichen <sup>1)</sup>	Fahrrädern <sup>2)</sup>			Personenkraftwagen	Kraft-rädern mit amtlichem Kennzeichen <sup>1)</sup>	Fahrrädern <sup>2)</sup>	
		<b>Januar bis März 2024</b>					<b>Januar bis März 2023</b>			
unter 15	107	50	1	25	28	88	31	-	19	35
männlich	66	25	1	20	19	53	15	-	13	22
weiblich	41	25	-	5	9	35	16	-	6	13
15 - 18	89	16	6	15	9	71	19	5	6	11
männlich	60	10	6	9	8	38	4	3	6	8
weiblich	29	6	-	6	1	33	15	2	-	3
unbekannt	-	-	-	-	-	-	-	-	-	-
18 - 21	110	88	6	4	4	106	88	2	7	4
männlich	67	48	6	4	3	50	38	2	5	2
weiblich	43	40	-	-	1	55	49	-	2	2
unbekannt	-	-	-	-	-	1	1	-	-	-
21 - 25	92	69	3	6	4	110	84	3	8	6
männlich	60	42	3	4	3	57	38	2	7	3
weiblich	32	27	-	2	1	53	46	1	1	3
unbekannt	-	-	-	-	-	-	-	-	-	-
25 - 35	205	133	6	29	17	200	144	-	23	16
männlich	127	70	6	24	11	109	76	-	13	5
weiblich	78	63	-	5	6	91	68	-	10	11
unbekannt	-	-	-	-	-	-	-	-	-	-
35 - 45	219	132	6	31	19	224	154	2	30	17
männlich	122	59	6	18	12	113	65	2	19	10
weiblich	97	73	-	13	7	111	89	-	11	7
unbekannt	-	-	-	-	-	-	-	-	-	-
45 - 55	180	109	5	27	13	174	113	4	25	9
männlich	103	54	4	22	5	105	57	3	20	4
weiblich	77	55	1	5	8	69	56	1	5	5
unbekannt	-	-	-	-	-	-	-	-	-	-
55 - 65	198	120	5	32	18	198	138	2	24	17
männlich	105	51	4	23	9	102	62	2	17	4
weiblich	93	69	1	9	9	96	76	-	7	13
unbekannt	-	-	-	-	-	-	-	-	-	-
65 und mehr	217	137	-	29	36	183	113	-	19	39
männlich	113	65	-	23	16	95	65	-	15	10
weiblich	104	72	-	6	20	88	48	-	4	29
unbekannt	-	-	-	-	-	-	-	-	-	-
<b>Zusammen</b>	<b>1 417</b>	<b>854</b>	<b>38</b>	<b>198</b>	<b>148</b>	<b>1 354</b>	<b>884</b>	<b>18</b>	<b>161</b>	<b>154</b>
<b>männlich</b>	<b>823</b>	<b>424</b>	<b>36</b>	<b>147</b>	<b>86</b>	<b>722</b>	<b>420</b>	<b>14</b>	<b>115</b>	<b>68</b>
<b>weiblich</b>	<b>594</b>	<b>430</b>	<b>2</b>	<b>51</b>	<b>62</b>	<b>631</b>	<b>463</b>	<b>4</b>	<b>46</b>	<b>86</b>
<b>unbekannt</b>	<b>-</b>	<b>-</b>	<b>-</b>	<b>-</b>	<b>-</b>	<b>1</b>	<b>1</b>	<b>-</b>	<b>-</b>	<b>-</b>
Ohne Angabe	3	-	-	1	1	5	-	-	4	1
<b>Insgesamt</b>	<b>1 420</b>	<b>854</b>	<b>38</b>	<b>199</b>	<b>149</b>	<b>1 359</b>	<b>884</b>	<b>18</b>	<b>165</b>	<b>155</b>

1) einschl. drei- und leichten vierradrigen Kfz

2) einschl. Pedelecs

### 3. An Straßenverkehrsunfällen beteiligte Fahrzeugführer und Fußgänger

#### 3.1. Beteiligte nach Art der Verkehrsbeteiligung

Art der Verkehrsbeteiligung ----- Alter	Unfälle mit Personenschaden	Schwerwiegende Unfälle mit Sachschaden (i.e.S.)	Unfälle mit Personenschaden	Schwerwiegende Unfälle mit Sachschaden (i.e.S.)	Unfälle mit Personenschaden	Schwerwiegende Unfälle mit Sachschaden (i.e.S.)	Unfälle mit Personenschaden	Schwerwiegende Unfälle mit Sachschaden (i.e.S.)
	März				Januar bis März			
	2024		2023		2024		2023	
Fahrer von								
Krafträdern mit Versicherungskennzeichen	36	-	19	2	67	4	37	3
davon:								
Mofas, Kleinkrafträdern	32	-	16	2	60	3	33	3
E-Bikes	2	-	1	-	2	-	2	-
Drei- und leichten vierrädrigen Kfz	2	-	2	-	5	1	2	-
Elektrokleinstfahrzeugen	6	-	5	1	13	-	9	1
Krafträdern mit amtl. Kennzeichen	24	1	15	3	37	5	18	4
davon:								
zweirädrigen Kraftfahrzeugen	24	1	15	3	37	4	18	4
drei- und leichten vierrädrigen Kfz	-	-	-	-	-	1	-	-
Personenkraftwagen	420	196	432	247	1 276	615	1 281	774
darunter:								
18 bis 24 Jahre	51	23	63	43	191	94	202	114
Wohnmobilen	-	-	-	-	2	-	1	-
Bussen	6	3	5	3	20	6	16	4
Güterkraftfahrzeugen	45	23	50	35	142	114	146	141
darunter:								
Liefer- und Lastkraftwagen mit zuläss. Gesamtgewicht <= 3,5 t <sup>1)</sup>	26	11	31	18	90	48	80	68
Liefer- und Lastkraftwagen mit zuläss. Gesamtgewicht > 3,5 t <sup>1)</sup>	7	3	6	4	22	30	22	22
Sattelzugmaschinen	11	7	11	10	26	31	39	43
landwirtschaftlichen Zugmaschinen	4	2	-	1	9	4	4	3
übrigen Kraftfahrzeugen	6	2	1	-	11	3	8	3
<b>Kraftfahrzeugen zusammen</b>	<b>547</b>	<b>227</b>	<b>527</b>	<b>292</b>	<b>1 577</b>	<b>751</b>	<b>1 520</b>	<b>933</b>
darunter flüchtig	27	17	24	20	75	66	90	59
Fahrrädern	104	1	64	-	211	1	172	-
darunter:								
Pedelecs	19	-	10	-	44	-	33	-
unter 15 Jahren	14	-	9	-	25	-	19	-
anderen Fahrzeugen	6	9	11	15	11	31	26	40
Fußgänger	40	-	40	-	153	-	158	-
darunter:								
Fußgänger mit Sport- oder Spielgerät	1	-	2	-	1	-	5	-
unter 15 Jahren	9	-	10	-	28	-	36	-
65 Jahre und mehr	9	-	11	-	38	-	39	-
Andere Personen	4	1	4	-	4	3	7	2
<b>Insgesamt</b>	<b>701</b>	<b>238</b>	<b>646</b>	<b>307</b>	<b>1 956</b>	<b>786</b>	<b>1 883</b>	<b>975</b>
darunter:								
unter 15 Jahren	23	-	19	-	53	-	55	-
65 Jahre und mehr	131	41	95	40	333	98	282	128

1) ohne Liefer- und Lastkraftwagen mit Tankauflagen

Noch: 3. An Straßenverkehrsunfällen beteiligte Fahrzeugführer und Fußgänger

**3.2 Beteiligte an Unfällen mit Personenschaden nach Art der Verkehrsbeteiligung, Altersgruppen und Geschlecht**

Alter von ... bis unter ... Jahren ----- Geschlecht	Insgesamt	Darunter				Insgesamt	Darunter			
		Fahrer von			Fußgänger		Fahrer von			Fußgänger
		Personenkraftwagen	Kraft-rädern mit amtlichem Kennzeichen <sup>1)</sup>	Fahr-rädern <sup>2)</sup>			Personenkraftwagen	Kraft-rädern mit amtlichem Kennzeichen <sup>1)</sup>	Fahr-rädern <sup>2)</sup>	
		<b>März 2024</b>					<b>März 2023</b>			
unter 15	23	-	-	14	9	19	-	-	9	10
männlich	18	-	-	12	6	15	-	-	7	8
weiblich	5	-	-	2	3	4	-	-	2	2
15 - 18	36	-	3	11	1	25	1	3	1	5
männlich	24	-	3	6	1	12	-	1	1	2
weiblich	12	-	-	5	-	13	1	2	-	3
18 - 21	38	27	4	3	1	34	28	2	2	1
männlich	28	19	4	3	-	19	14	2	1	1
unbekannt	-	-	-	-	-	-	-	-	-	-
weiblich	10	8	-	-	1	15	14	-	1	-
21 - 25	32	24	2	2	-	48	35	3	3	1
männlich	26	18	2	2	-	29	17	2	3	1
unbekannt	-	-	-	-	-	-	-	-	-	-
weiblich	6	6	-	-	-	19	18	1	-	-
25 - 35	110	72	5	15	4	81	56	-	9	3
männlich	67	35	5	12	3	48	32	-	2	3
unbekannt	-	-	-	-	-	1	-	-	-	-
weiblich	43	37	-	3	1	32	24	-	7	-
35 - 45	118	77	3	18	6	119	87	2	9	4
männlich	69	37	3	12	3	70	48	2	4	1
unbekannt	-	-	-	-	-	1	-	-	-	-
weiblich	49	40	-	6	3	48	39	-	5	3
45 - 55	92	59	4	12	5	97	66	3	11	2
männlich	61	35	4	9	2	58	32	3	8	1
unbekannt	-	-	-	-	-	-	-	-	-	-
weiblich	31	24	-	3	3	39	34	-	3	1
55 - 65	102	60	3	11	5	112	80	2	11	3
männlich	62	29	2	9	1	71	42	2	10	2
weiblich	40	31	1	2	4	41	38	-	1	1
65 und mehr	131	93	-	15	9	95	72	-	7	11
männlich	90	65	-	13	2	65	52	-	5	3
weiblich	41	28	-	2	7	30	20	-	2	8
<b>Zusammen</b>	<b>682</b>	<b>412</b>	<b>24</b>	<b>101</b>	<b>40</b>	<b>630</b>	<b>425</b>	<b>15</b>	<b>62</b>	<b>40</b>
<b>männlich</b>	<b>445</b>	<b>238</b>	<b>23</b>	<b>78</b>	<b>18</b>	<b>387</b>	<b>237</b>	<b>12</b>	<b>41</b>	<b>22</b>
<b>unbekannt</b>	-	-	-	-	-	<b>2</b>	-	-	-	-
<b>weiblich</b>	<b>237</b>	<b>174</b>	<b>1</b>	<b>23</b>	<b>22</b>	<b>241</b>	<b>188</b>	<b>3</b>	<b>21</b>	<b>18</b>
Ohne Angabe	19	8	-	3	-	16	7	-	2	-
<b>Insgesamt</b>	<b>701</b>	<b>420</b>	<b>24</b>	<b>104</b>	<b>40</b>	<b>646</b>	<b>432</b>	<b>15</b>	<b>64</b>	<b>40</b>

1) einschl. drei- und leichten vierradrigen Kfz

2) einschl. Pedelecs

Noch: 3. An Straßenverkehrsunfällen beteiligte Fahrzeugführer und Fußgänger

Noch: 3.2 Beteiligte an Unfällen mit Personenschaden nach Art der Verkehrsbeteiligung und Altersgruppen

Alter von ... bis unter ... Jahren ----- Geschlecht	Insgesamt	Darunter				Insgesamt	Darunter				
		Fahrer von			Fußgänger		Fahrer von			Fußgänger	
		Personenkraftwagen	Kraft-rädern mit amtlichem Kennzeichen <sup>1)</sup>	Fahr-rädern <sup>2)</sup>			Personenkraftwagen	Kraft-rädern mit amtlichem Kennzeichen <sup>1)</sup>	Fahr-rädern <sup>2)</sup>		
		<b>Januar bis März 2024</b>					<b>Januar bis März 2023</b>				
unter 15	53	-	-	25	28	55	-	-	19	36	
männlich	40	-	-	21	19	36	-	-	13	23	
weiblich	13	-	-	4	9	19	-	-	6	13	
15 - 18	74	1	6	15	9	55	3	4	6	12	
männlich	51	1	6	9	8	35	2	2	6	8	
weiblich	23	-	-	6	1	20	1	2	-	4	
18 - 21	118	94	6	4	4	124	103	2	8	4	
männlich	84	63	6	4	3	72	56	2	6	2	
unbekann	-	-	-	-	-	1	1	-	-	-	
weiblich	34	31	-	-	1	51	46	-	2	2	
21 - 25	124	97	3	7	4	129	99	3	9	6	
männlich	83	61	3	5	3	74	51	2	8	3	
unbekann	-	-	-	-	-	1	1	-	-	-	
weiblich	41	36	-	2	1	54	47	1	1	3	
25 - 35	288	203	6	31	17	254	183	-	25	16	
männlich	181	111	6	25	11	153	107	-	14	5	
unbekann	-	-	-	-	-	1	-	-	-	-	
weiblich	107	92	-	6	6	100	76	-	11	11	
35 - 45	324	214	7	34	20	350	247	3	30	17	
männlich	196	109	7	20	13	206	127	3	19	10	
unbekann	-	-	-	-	-	1	-	-	-	-	
weiblich	128	105	-	14	7	143	120	-	11	7	
45 - 55	277	186	4	28	13	266	183	4	26	9	
männlich	181	108	4	23	5	170	99	4	21	4	
unbekann	1	1	-	-	-	-	-	-	-	-	
weiblich	95	77	-	5	8	96	84	-	5	5	
55 - 65	318	208	5	32	18	317	223	2	24	18	
männlich	206	117	4	23	9	187	115	2	17	5	
weiblich	112	91	1	9	9	130	108	-	7	13	
65 und mehr	333	246	-	29	38	282	216	-	19	39	
männlich	227	170	-	23	18	184	152	-	15	10	
weiblich	106	76	-	6	20	98	64	-	4	29	
<b>Zusammen</b>	<b>1 909</b>	<b>1 249</b>	<b>37</b>	<b>205</b>	<b>151</b>	<b>1 832</b>	<b>1 257</b>	<b>18</b>	<b>166</b>	<b>157</b>	
<b>männlich</b>	<b>1 249</b>	<b>740</b>	<b>36</b>	<b>153</b>	<b>89</b>	<b>1 117</b>	<b>709</b>	<b>15</b>	<b>119</b>	<b>70</b>	
<b>unbekann</b>	<b>1</b>	<b>1</b>	<b>-</b>	<b>-</b>	<b>-</b>	<b>4</b>	<b>2</b>	<b>-</b>	<b>-</b>	<b>-</b>	
<b>weiblich</b>	<b>659</b>	<b>508</b>	<b>1</b>	<b>52</b>	<b>62</b>	<b>711</b>	<b>546</b>	<b>3</b>	<b>47</b>	<b>87</b>	
Ohne Angabe	47	27	-	6	2	51	24	-	6	1	
<b>Insgesamt</b>	<b>1 956</b>	<b>1 276</b>	<b>37</b>	<b>211</b>	<b>153</b>	<b>1 883</b>	<b>1 281</b>	<b>18</b>	<b>172</b>	<b>158</b>	

1) einschl. drei- und leichten vierradrigen Kfz

2) einschl. Pedelecs



Noch 3. An Straßenverkehrsunfällen beteiligte Fahrzeugführer und Fußgänger  
**3.3 Hauptverursacher nach Art der Verkehrsbeteiligung und Altersgruppen**

Art der Verkehrsbeteiligung ----- Alter	Unfälle mit Personenschaden	Verunglückte			Schwerwiegende Unfälle mit Sachschaden (i.e.S.)	Unfälle mit Personenschaden	Verunglückte			Schwerwiegende Unfälle mit Sachschaden (i.e.S.)
		Getötete	Schw.-	Leicht-			Getötete	Schw.-	Leicht-	
			verletzte					verletzte		
		<b>März 2024</b>					<b>März 2023</b>			
Fahrer von										
Krafträdern mit Versicherungskennzeichen	24	-	6	21	-	12	-	1	12	2
davon:										
Mofas, Kleinkrafträdern	22	-	5	19	-	9	-	1	8	2
E-Bikes	1	-	1	1	-	1	-	-	2	-
Drei- und leichten vierrädrigen Kfz	1	-	-	1	-	2	-	-	2	-
Elektrokleinstfahrzeugen	4	-	-	4	-	4	-	-	5	1
Krafträdern mit amtl. Kennzeichen	16	-	12	8	1	7	-	6	3	1
davon:										
zweirädrigen Kraftfahrzeugen	16	-	12	8	1	7	-	6	3	1
drei- und leichten vierrädrigen Kfz	-	-	-	-	-	-	-	-	-	-
Personenkraftwagen	245	1	55	283	110	257	4	77	297	140
darunter:										
18 bis 24 Jahre	35	-	11	39	16	46	1	17	47	29
Wohnmobilen	-	-	-	-	-	-	-	-	-	-
Bussen	5	-	-	11	1	3	-	-	3	1
Güterkraftfahrzeugen	27	-	3	35	12	25	2	7	27	21
darunter:										
Liefer- und Lastkraftwagen mit zuläss. Gesamtgewicht <= 3,5 t <sup>1)</sup>	18	-	2	27	8	20	2	5	21	12
Liefer- und Lastkraftwagen mit zuläss. Gesamtgewicht > 3,5 t <sup>1)</sup>	2	-	-	2	-	2	-	-	3	1
Sattelzugmaschinen	6	-	1	5	3	3	-	2	3	7
landwirtschaftlichen Zugmaschinen	3	-	-	4	-	-	-	-	-	1
übrigen Kraftfahrzeugen	2	-	1	1	-	-	-	-	-	-
<b>Kraftfahrzeugen zusammen</b>	<b>326</b>	<b>1</b>	<b>77</b>	<b>367</b>	<b>124</b>	<b>308</b>	<b>6</b>	<b>91</b>	<b>347</b>	<b>167</b>
darunter flüchtig	25	-	2	23	17	23	-	11	20	20
Fahrrädern	55	1	17	41	1	29	-	7	24	-
darunter:										
Pedelecs	8	1	1	7	-	6	-	3	3	-
unter 15 Jahren	8	-	4	4	-	3	-	1	2	-
anderen Fahrzeugen	3	-	2	3	6	7	-	-	8	11
Fußgänger	7	-	1	7	-	8	-	3	5	-
darunter:										
Fußgänger mit Sport- oder Spielgerät	1	-	-	1	-	-	-	-	-	-
unter 15 Jahren	3	-	-	3	-	3	-	1	2	-
65 Jahre und mehr	2	-	1	1	-	1	-	-	1	-
Andere Personen	1	-	1	-	-	2	-	-	3	-
<b>Insgesamt</b>	<b>392</b>	<b>2</b>	<b>98</b>	<b>418</b>	<b>131</b>	<b>354</b>	<b>6</b>	<b>101</b>	<b>387</b>	<b>178</b>
darunter:										
unter 15 Jahren	11	-	4	7	-	6	-	2	4	-
65 Jahre und mehr	80	2	19	81	21	64	1	22	59	23

1) ohne Liefer- und Lastkraftwagen mit Tankauflagen

Noch: 3. An Straßenverkehrsunfällen beteiligte Fahrzeugführer und Fußgänger  
 Noch: 3.3 Hauptverursacher nach Art der Verkehrsbeteiligung und Altersgruppen

Art der Verkehrsbeteiligung ----- Alter	Unfälle mit Personenschaden	Verunglückte			Schwerwiegende Unfälle mit Sachschaden (i.e.S.)	Unfälle mit Personenschaden	Verunglückte			Schwerwiegende Unfälle mit Sachschaden (i.e.S.)
		Getötete	Schw.-	Leicht-			Getötete	Schw.-	Leicht-	
			verletzte					verletzte		
	<b>Januar bis März 2024</b>					<b>Januar bis März 2023</b>				
Fahrer von Kraffrädern mit Versicherungskennzeichen	41	-	10	36	-	17	-	3	15	3
davon:										
Mofas, Kleinkraffrädern	37	-	7	33	-	14	-	3	11	3
E-Bikes	1	-	1	1	-	1	-	-	2	-
Drei- und leichten vierrädrigen Kfz	3	-	2	2	-	2	-	-	2	-
Elektrokleinstfahrzeugen	9	-	1	8	-	7	-	-	8	1
Kraffrädern mit amtl. Kennzeichen	24	1	18	9	3	10	-	7	5	1
davon:										
zwei- und drei- und leichten vierrädrigen Kfz	24	1	18	9	2	10	-	7	5	1
Personenkraftwagen	770	10	166	877	369	777	14	183	879	434
darunter:										
18 bis 24 Jahre	135	1	35	167	70	140	2	31	168	80
Wohnmobilen	-	-	-	-	-	1	-	-	1	-
Bussen	12	-	1	18	4	7	-	-	8	1
Güterkraftfahrzeugen	80	1	21	82	56	85	4	25	80	84
darunter:										
Liefer- und Lastkraftwagen mit zuläss. Gesamtgewicht <= 3,5 t <sup>1)</sup>	50	1	13	57	30	56	3	16	53	44
Liefer- und Lastkraftwagen mit zuläss. Gesamtgewicht > 3,5 t <sup>1)</sup>	11	-	2	11	12	10	1	3	9	7
Sattelzugmaschinen	15	-	4	12	13	17	-	5	17	28
landwirtschaftlichen Zugmaschinen	6	-	-	7	-	3	-	-	3	2
übrigen Kraftfahrzeugen	4	-	1	3	-	5	-	-	9	2
<b>Krafffahrzeugen zusammen</b>	<b>946</b>	<b>12</b>	<b>218</b>	<b>1 040</b>	<b>432</b>	<b>912</b>	<b>18</b>	<b>218</b>	<b>1 008</b>	<b>528</b>
darunter flüchtig	72	-	7	67	66	89	-	22	86	53
Fahrrädern	111	1	32	84	1	68	-	15	57	-
darunter:										
Pedelects	23	1	7	16	-	14	-	6	9	-
unter 15 Jahren	14	-	6	9	-	6	-	2	4	-
anderen Fahrzeugen	6	-	2	6	24	14	1	1	13	32
Fußgänger	22	-	4	20	-	22	-	7	16	-
darunter:										
Fußgänger mit Sport- oder Spielgerät	1	-	-	1	-	1	-	-	1	-
unter 15 Jahren	11	-	2	9	-	8	-	2	6	-
65 Jahre und mehr	4	-	1	4	-	4	-	2	2	-
Andere Personen	1	-	1	-	-	4	-	1	4	-
<b>Insgesamt</b>	<b>1 086</b>	<b>13</b>	<b>257</b>	<b>1 150</b>	<b>457</b>	<b>1 020</b>	<b>19</b>	<b>242</b>	<b>1 098</b>	<b>560</b>
darunter:										
unter 15 Jahren	25	-	8	18	-	14	-	4	10	-
65 Jahre und mehr	211	6	47	219	54	186	6	53	180	69

1) ohne Liefer- und Lastkraftwagen mit Tankauflagen

4. Ursachen von Straßenverkehrsunfällen

4.1 Fehlverhalten der Fahrzeugführer bei Straßenverkehrsunfällen mit Personenschaden

Ursache	Insgesamt	Darunter			Insgesamt	Darunter		
		Personenkraftwagen	Krafträder mit amtlichen Kennzeichen <sup>1)</sup>	Fahrräder <sup>2)</sup>		Personenkraftwagen	Krafträder mit amtlichen Kennzeichen <sup>1)</sup>	Fahrräder <sup>2)</sup>
	<b>März 2024</b>				<b>März 2023</b>			
<b>Insgesamt</b>	<b>489</b>	<b>308</b>	<b>15</b>	<b>75</b>	<b>449</b>	<b>335</b>	<b>9</b>	<b>43</b>
Verkehrstüchtigkeit darunter	41	22	-	12	48	36	1	8
Alkoholeinfluss	23	15	-	6	26	19	.	4
Einfluss anderer berauschender Mittel	6	.	-	5	9	6	-	.
Ablenkung	15	7	-	2	9	5	-	2
Straßenbenutzung	35	14	-	14	37	28	-	7
Geschwindigkeit	88	50	10	10	94	72	2	6
Abstand	67	49	2	2	54	33	3	6
Überholen	31	25	-	2	26	21	1	1
Vorbeifahren	2	1	-	1	-	-	-	-
Nebeneinanderfahren	6	3	-	-	5	3	-	1
Vorfahrt/Vorrang	56	48	-	3	61	48	1	3
Abbiegen, Wenden, Rückwärtsfahren, Ein- und Anfahren	60	45	-	5	54	44	-	4
Falsches Verhalten gegenüber Fußgängern	24	14	-	4	18	12	-	1
darunter								
an Überwegen, Furten	2	1	-	-	3	2	-	-
Ruhender Verkehr, Verkehrssicherung	9	9	-	-	3	2	-	-
Nichtbeachten der Beleuchtungs- vorschriften	-	-	-	-	-	-	-	-
Ladung, Besetzung	-	-	-	-	1	-	-	-
Andere Fehler beim Fahrzeugführer	55	21	3	20	39	31	1	4
	<b>Januar bis März 2024</b>				<b>Januar bis März 2023</b>			
<b>Insgesamt</b>	<b>1 350</b>	<b>950</b>	<b>27</b>	<b>156</b>	<b>1 269</b>	<b>970</b>	<b>14</b>	<b>109</b>
Verkehrstüchtigkeit darunter	110	67	2	29	117	86	2	17
Alkoholeinfluss	58	33	.	18	53	37	.	7
Einfluss anderer berauschender Mittel	16	7	.	8	20	11	-	8
Ablenkung	37	20	1	3	26	20	1	3
Straßenbenutzung	109	59	2	27	112	74	-	25
Geschwindigkeit	263	190	14	15	254	208	4	9
Abstand	164	128	2	5	153	114	3	11
Überholen	65	51	-	3	60	42	1	2
Vorbeifahren	6	4	-	1	1	1	-	-
Nebeneinanderfahren	12	5	-	1	15	10	-	1
Vorfahrt/Vorrang	171	149	-	8	163	137	1	8
Abbiegen, Wenden, Rückwärtsfahren, Ein- und Anfahren	147	118	1	10	146	113	-	12
Falsches Verhalten gegenüber Fußgängern	96	74	1	6	91	68	-	6
darunter								
an Überwegen, Furten	19	15	-	-	9	8	-	-
Ruhender Verkehr, Verkehrssicherung	16	12	-	-	10	9	-	-
Nichtbeachten der Beleuchtungs- vorschriften	-	-	-	-	1	-	-	1
Ladung, Besetzung	2	1	-	-	3	1	-	-
Andere Fehler beim Fahrzeugführer	152	72	4	48	117	87	2	14

1) einschl. drei- und leichten vierrädrigen Kfz

2) einschl. Pedelecs

Noch: 4. Ursachen von Straßenverkehrsunfällen

4.2. Straßenverkehrsunfälle und Verunglückte nach Unfallursachen \*)

Ursache ----- Ortslage	Unfälle mit Per- sonen- schaden	Verunglückte			Schwer- wiegende Unfälle mit Sach- schaden (i.e.S.)	Unfälle mit Per- sonen- schaden	Verunglückte			Schwer- wiegende Unfälle mit Sach- schaden (i.e.S.)
		Getö- tete	Schw.-	Leicht-			Getö- tete	Schw.-	Leicht-	
			verletzte					verletzte		
	März 2024					März 2023				
<b>Fehlverhalten der Fahrzeugführer</b>										
Alkoholeinfluss	23	-	9	20	15	26	-	9	21	15
Einfluss anderer berauschender Mittel (z.B. Drogen, Rauschgift)	6	-	.	6	3	9	-	4	14	6
Übermüdung	5	-	2	3	1	4	-	-	9	4
innerorts	1	-	-	1	1	3	-	-	7	1
außerorts	4	-	2	2	-	1	-	-	2	3
Sonstige körperliche oder geistige Mängel	7	-	2	5	1	9	2	6	5	2
innerorts	5	-	1	4	1	6	-	3	5	-
außerorts	2	-	1	1	-	3	2	3	-	2
Ablenkung i.S. des §23 Abs. 1a StVO	1	-	-	1	3	-	-	-	-	-
innerorts	1	-	-	1	3	-	-	-	-	-
außerorts	-	-	-	-	-	-	-	-	-	-
Ablenkung in anderen Fällen	14	-	5	15	5	9	-	3	10	3
innerorts	8	-	3	9	3	3	-	-	3	2
außerorts	6	-	2	6	2	6	-	3	7	1
Falschfahrt auf Straßen mit nach Fahrtrichtung getrennten Fahrbahnen (Stichwort „Falschfahrer“)	-	-	-	-	-	-	-	-	-	-
innerorts	-	-	-	-	-	-	-	-	-	-
außerorts	-	-	-	-	-	-	-	-	-	-
Benutzung der Fahrbahn entgegen der vorgeschriebenen Fahrtrichtung in anderen Fällen (Stichwort „Einbahnstraße“)	1	-	-	2	1	1	-	-	2	-
innerorts	1	-	-	2	1	1	-	-	2	-
außerorts	-	-	-	-	-	-	-	-	-	-
Benutzung der falschen Fahrbahn (auch Richtungsfahrbahn) oder verbotswidrige Benutzung anderer Straßenteile	13	-	3	10	-	10	-	2	11	7
innerorts	9	-	1	8	-	5	-	-	5	-
außerorts	4	-	2	2	-	5	-	2	6	7
Verstoß gegen das Rechtsfahrgebot	21	-	8	18	14	26	3	16	28	8
innerorts	16	-	5	14	6	13	-	2	16	5
außerorts	5	-	3	4	8	13	3	14	12	3
Nicht angepasste Geschwindigkeit mit gleichzeitigem Überschreiten der zulässigen Höchstgeschwindigkeit	7	-	6	8	1	1	-	1	-	1
innerorts	2	-	1	1	-	-	-	-	-	-
außerorts	5	-	5	7	1	1	-	1	-	1
Nicht angepasste Geschwindigkeit in anderen Fällen	81	-	42	79	30	93	1	36	105	70
innerorts	31	-	12	27	7	26	-	10	23	17
außerorts	50	-	30	52	23	67	1	26	82	53
Ungenügender Sicherheitsabstand	67	-	4	86	8	52	1	8	65	9
innerorts	47	-	3	57	4	33	-	3	39	4
außerorts	20	-	1	29	4	19	1	5	26	5
Starkes Bremsen des Vorfahrenden ohne zwingenden Grund	-	-	-	-	2	1	-	-	1	-
innerorts	-	-	-	-	-	1	-	-	1	-
außerorts	-	-	-	-	2	-	-	-	-	-
Unzulässiges Rechtsüberholen	1	-	-	1	1	-	-	-	-	-
innerorts	-	-	-	-	1	-	-	-	-	-
außerorts	1	-	-	1	-	-	-	-	-	-
Überholen trotz Gegenverkehrs	5	1	1	12	2	3	-	-	3	5
innerorts	2	-	-	4	-	-	-	-	-	2
außerorts	3	1	1	8	2	3	-	-	3	3
Überholen trotz unklarer Verkehrslage	1	-	-	1	2	5	-	1	6	2
innerorts	-	-	-	-	-	3	-	1	2	1
außerorts	1	-	-	1	2	2	-	-	4	1
Überholen trotz unzureichender Sichtverhältnisse	-	-	-	-	-	-	-	-	-	-
innerorts	-	-	-	-	-	-	-	-	-	-
außerorts	-	-	-	-	-	-	-	-	-	-

\*) Die Tabelle enthält Mehrfachzählungen, weil bei einem Unfall bis zu acht Ursachen eingetragen werden.

Noch: 4. Ursachen von Straßenverkehrsunfällen  
 Noch: 4.2. Straßenverkehrsunfälle und Verunglückte nach Unfallursachen \*)

Ursache ----- Ortslage	Unfälle mit Per- sonen- schaden	Verunglückte			Schwer- wiegende Unfälle mit Sach- schaden (i.e.S.)	Unfälle mit Per- sonen- schaden	Verunglückte			Schwer- wiegende Unfälle mit Sach- schaden (i.e.S.)
		Getö- tete	Schw.-	Leicht-			Getö- tete	Schw.-	Leicht-	
			verletzte					verletzte		
	<b>März 2024</b>					<b>März 2023</b>				
noch: Fehlverhalten der Fahrzeugführer										
Überholen ohne Beachtung des nachfolgenden Verkehrs und/oder ohne rechtzeitige und deutliche Ankündigung des Ausschierens	4	-	2	5	5	3	-	1	6	3
innerorts	1	-	-	2	-	-	-	-	-	-
außerorts	3	-	2	3	5	3	-	1	6	3
Fehler beim Wiedereinordnen n. rechts	3	-	-	3	1	1	-	-	2	1
innerorts	-	-	-	-	-	-	-	-	-	-
außerorts	3	-	-	3	1	1	-	-	2	1
Sonstige Fehler beim Überholen (z.B. ohne genügenden Seitenabstand)	15	-	8	13	1	12	-	3	12	2
innerorts	4	-	2	3	-	6	-	3	4	-
außerorts	11	-	6	10	1	6	-	-	8	2
Fehler beim Überholtwerden	2	-	-	2	2	2	-	-	3	-
innerorts	-	-	-	-	-	-	-	-	-	-
außerorts	2	-	-	2	2	2	-	-	3	-
Nichtbeachten des Vorranges entgegenkommender Fahrzeuge beim Vorbeifahren an haltenden Fahrzeugen, Absperrungen oder Hindernissen	-	-	-	-	-	-	-	-	-	-
innerorts	-	-	-	-	-	-	-	-	-	-
außerorts	-	-	-	-	-	-	-	-	-	-
Nichtbeachten des nachfolgenden Verkehrs beim Vorbeifahren an haltenden Fahrzeugen, Absperrungen oder Hindernissen und/oder ohne rechtzeitige und deutliche Ankündigung des Ausschierens	2	-	1	1	1	-	-	-	-	1
innerorts	2	-	1	1	-	-	-	-	-	1
außerorts	-	-	-	-	1	-	-	-	-	-
Nebeneinanderfahren, fehlerhaftes Wechseln des Fahrstreifens beim Nebeneinanderfahren oder Nichtbeachten des Reißverschlussverfahrens	6	-	-	8	2	5	-	-	6	-
innerorts	4	-	-	5	-	5	-	-	6	-
außerorts	2	-	-	3	2	-	-	-	-	-
Nichtbeachten der Regel "rechts vor links"	8	-	-	8	5	12	-	3	12	5
innerorts	8	-	-	8	5	11	-	3	11	5
außerorts	-	-	-	-	-	1	-	-	1	-
Nichtbeachten der die Vorfahrt regelnden Verkehrszeichen	34	-	5	50	31	40	-	9	46	35
innerorts	26	-	4	35	26	26	-	4	29	28
außerorts	8	-	1	15	5	14	-	5	17	7
Nichtbeachten der Vorfahrt des durchgehenden Verkehrs auf Autobahnen oder Kraftfahrstraßen	-	-	-	-	-	-	-	-	-	1
innerorts	-	-	-	-	-	-	-	-	-	-
außerorts	-	-	-	-	-	-	-	-	-	1
Nichtbeachten der Vorfahrt durch Fahrzeuge, die aus Feld- und Waldwegen kommen	-	-	-	-	-	-	-	-	-	1
innerorts	-	-	-	-	-	-	-	-	-	-
außerorts	-	-	-	-	-	-	-	-	-	1
Nichtbeachten der Verkehrsregelung durch Polizeibeamte oder Lichtzeichen	11	-	4	15	3	8	-	1	8	5
innerorts	10	-	4	14	3	7	-	1	7	3
außerorts	1	-	-	1	-	1	-	-	1	2
Nichtbeachten des Vorranges entgegenkommender Fahrzeuge	1	-	-	2	1	1	-	-	1	1
innerorts	1	-	-	2	-	1	-	-	1	1
außerorts	-	-	-	-	1	-	-	-	-	-
Nichtbeachten des Vorranges von Schienenfahrzeugen an Bahnübergängen	1	-	-	2	-	-	-	-	-	1
innerorts	1	-	-	2	-	-	-	-	-	1
außerorts	-	-	-	-	-	-	-	-	-	-
Fehler beim Abbiegen (§ 9) nach rechts	6	-	1	6	2	5	-	1	4	-
innerorts	5	-	1	5	2	5	-	1	4	-
außerorts	1	-	-	1	-	-	-	-	-	-

\*) Die Tabelle enthält Mehrfachzählungen, weil bei einem Unfall bis zu acht Ursachen eingetragen werden.

Noch: 4. Ursachen von Straßenverkehrsunfällen  
 Noch: 4.2. Straßenverkehrsunfälle und Verunglückte nach Unfallursachen \*)

Ursache ----- Ortslage	Unfälle mit Per- sonen- schaden	Verunglückte			Schwer- wiegende Unfälle mit Sach- schaden (i.e.S.)	Unfälle mit Per- sonen- schaden	Verunglückte			Schwer- wiegende Unfälle mit Sach- schaden (i.e.S.)
		Getö- tete	Schw.-	Leicht-			Getö- tete	Schw.-	Leicht-	
			verletzte					verletzte		
		<b>März 2024</b>					<b>März 2023</b>			
noch: Fehlverhalten der Fahrzeugführer										
Fehler beim Abbiegen (§ 9) nach links	20	-	5	21	11	25	1	6	37	14
innerorts	18	-	5	19	7	18	-	3	25	11
außerorts	2	-	-	2	4	7	1	3	12	3
Fehler b. Wenden o. Rückwärtsfahren	17	-	1	17	4	8	1	2	5	6
innerorts	16	-	-	17	4	8	1	2	5	5
außerorts	1	-	1	-	-	-	-	-	-	1
Fehler beim Einfahren in den fließenden Verkehr (z.B. aus einem Grundstück, von einem anderen Straßenteil oder beim										
Anfahren vom Fahrbahnrand)	17	-	1	19	-	16	-	1	17	4
innerorts	17	-	1	19	-	16	-	1	17	4
außerorts	-	-	-	-	-	-	-	-	-	-
Falsches Verhalten gegenüber Fußgängern										
- an Fußgängerüberwegen	2	-	-	2	-	1	-	-	1	-
innerorts	2	-	-	2	-	1	-	-	1	-
außerorts	-	-	-	-	-	-	-	-	-	-
- an Fußgängerfurten	-	-	-	-	-	2	-	-	2	-
innerorts	-	-	-	-	-	2	-	-	2	-
außerorts	-	-	-	-	-	-	-	-	-	-
- beim Abbiegen	6	-	-	6	-	6	-	3	3	-
innerorts	6	-	-	6	-	6	-	3	3	-
außerorts	-	-	-	-	-	-	-	-	-	-
- an Haltestellen (auch haltenden Schulbussen mit eingeschaltetem Warnblinklicht)	1	-	-	1	-	1	-	-	1	-
innerorts	1	-	-	1	-	1	-	-	1	-
außerorts	-	-	-	-	-	-	-	-	-	-
- an anderen Stellen	15	-	1	15	-	8	-	4	5	-
innerorts	15	-	1	15	-	8	-	4	5	-
außerorts	-	-	-	-	-	-	-	-	-	-
Unzulässiges Halten oder Parken	1	-	1	-	1	-	-	-	-	-
innerorts	1	-	1	-	-	-	-	-	-	-
außerorts	-	-	-	-	1	-	-	-	-	-
Mangelnde Sicherung haltender oder liegendegebliebener Fahrzeuge und von Unfallstellen sowie Schulbussen, bei denen										
Kinder ein- oder aussteigen	4	-	3	1	-	1	-	-	2	-
innerorts	2	-	1	1	-	1	-	-	2	-
außerorts	2	-	2	-	-	-	-	-	-	-
Verkehrswidriges Verhalten beim Ein- oder Aussteigen, Be- oder Entladen	4	-	-	4	-	2	-	-	2	-
innerorts	4	-	-	4	-	2	-	-	2	-
außerorts	-	-	-	-	-	-	-	-	-	-
Nichtbeachten der Beleuchtungsvorschriften	-	-	-	-	-	-	-	-	-	-
innerorts	-	-	-	-	-	-	-	-	-	-
außerorts	-	-	-	-	-	-	-	-	-	-
Überladung, Überbesetzung	-	-	-	-	-	1	-	-	2	-
innerorts	-	-	-	-	-	1	-	-	2	-
außerorts	-	-	-	-	-	-	-	-	-	-
Unzureichend gesicherte Ladung oder Fahrzeugzubehörteile	-	-	-	-	5	-	-	-	-	6
innerorts	-	-	-	-	-	-	-	-	-	-
außerorts	-	-	-	-	5	-	-	-	-	6
Andere Fehler beim Fahrzeugführer	55	1	14	45	7	39	-	12	37	12
innerorts	41	1	13	30	6	28	-	6	30	10
außerorts	14	-	1	15	1	11	-	6	7	2

\*) Die Tabelle enthält Mehrfachzählungen, weil bei einem Unfall bis zu acht Ursachen eingetragen werden.

Noch: 4. Ursachen von Straßenverkehrsunfällen  
 Noch: 4.2. Straßenverkehrsunfälle und Verunglückte nach Unfallursachen \*)

Ursache ----- Ortslage	Unfälle mit Per- sonen- schaden	Verunglückte			Schwer- wiegende Unfälle mit Sach- schaden (i.e.S.)	Unfälle mit Per- sonen- schaden	Verunglückte			Schwer- wiegende Unfälle mit Sach- schaden (i.e.S.)
		Getö- tete	Schw.-	Leicht-			Getö- tete	Schw.-	Leicht-	
			verletzte					verletzte		
		<b>März 2024</b>					<b>März 2023</b>			
<b>Technische Mängel, Wartungsmängel</b>										
Beleuchtung	1	-	-	1	-	2	-	-	3	-
innerorts	1	-	-	1	-	2	-	-	3	-
außerorts	-	-	-	-	-	-	-	-	-	-
Bereifung	-	-	-	-	-	2	-	2	3	4
innerorts	-	-	-	-	-	-	-	-	-	-
außerorts	-	-	-	-	-	2	-	2	3	4
Bremsen	4	-	-	4	-	1	-	-	1	-
innerorts	2	-	-	2	-	-	-	-	-	-
außerorts	2	-	-	2	-	1	-	-	1	-
Lenkung	2	-	-	2	-	-	-	-	-	-
innerorts	2	-	-	2	-	-	-	-	-	-
außerorts	-	-	-	-	-	-	-	-	-	-
Zugvorrichtung	-	-	-	-	1	-	-	-	-	-
innerorts	-	-	-	-	-	-	-	-	-	-
außerorts	-	-	-	-	1	-	-	-	-	-
Andere Mängel	1	-	-	1	1	1	-	-	1	-
innerorts	-	-	-	-	1	1	-	-	1	-
außerorts	1	-	-	1	-	-	-	-	-	-
<b>Fehlverhalten der Fußgänger</b>										
Alkoholeinfluss	-	-	-	-	-	-	-	-	-	-
Einfluss anderer berauschender Mittel (z.B. Drogen, Rauschgift)	-	-	-	-	-	-	-	-	-	-
Übermüdung	-	-	-	-	-	-	-	-	-	-
innerorts	-	-	-	-	-	-	-	-	-	-
außerorts	-	-	-	-	-	-	-	-	-	-
Sonstige körperliche oder geistige Mängel	-	-	-	-	-	-	-	-	-	-
innerorts	-	-	-	-	-	-	-	-	-	-
außerorts	-	-	-	-	-	-	-	-	-	-
Falsches Verhalten										
- beim Überschreiten der Fahrbahn an Stellen, an denen der Fußgängerverkehr durch Polizeibeamte oder Lichtzeichen geregelt war	1	-	1	-	-	1	-	1	-	-
innerorts	1	-	1	-	-	1	-	1	-	-
außerorts	-	-	-	-	-	-	-	-	-	-
- auf Fußgängerüberwegen ohne Verkehrsregelung durch Polizeibeamte oder Lichtzeichen	-	-	-	-	-	-	-	-	-	-
innerorts	-	-	-	-	-	-	-	-	-	-
außerorts	-	-	-	-	-	-	-	-	-	-
- in der Nähe von Kreuzungen oder Einmündungen, Lichtzeichenanlagen oder Fußgängerüberwegen bei dichtem Verkehr	-	-	-	-	-	2	-	1	1	-
innerorts	-	-	-	-	-	2	-	1	1	-
außerorts	-	-	-	-	-	-	-	-	-	-
- an anderen Stellen:										
- durch plötzliches Hervortreten hinter Sichthindernissen	1	-	-	1	-	2	-	1	1	-
innerorts	1	-	-	1	-	2	-	1	1	-
außerorts	-	-	-	-	-	-	-	-	-	-
- ohne auf den Fahrzeugverkehr zu achten	3	-	-	4	-	6	-	2	4	-
innerorts	3	-	-	4	-	6	-	2	4	-
außerorts	-	-	-	-	-	-	-	-	-	-
- durch sonstiges falsches Verhalten	2	-	-	2	-	-	-	-	-	-
innerorts	2	-	-	2	-	-	-	-	-	-
außerorts	-	-	-	-	-	-	-	-	-	-

\*) Die Tabelle enthält Mehrfachzählungen, weil bei einem Unfall bis zu acht Ursachen eingetragen werden.

Noch: 4. Ursachen von Straßenverkehrsunfällen  
 Noch: 4.2. Straßenverkehrsunfälle und Verunglückte nach Unfallursachen \*)

Ursache ----- Ortslage	Unfälle mit Per- sonen- schaden	Verunglückte			Schwer- wiegende Unfälle mit Sach- schaden (i.e.S.)	Unfälle mit Per- sonen- schaden	Verunglückte			Schwer- wiegende Unfälle mit Sach- schaden (i.e.S.)
		Getö- tete	Schw.-	Leicht-			Getö- tete	Schw.-	Leicht-	
			verletzte					verletzte		
		<b>März 2024</b>					<b>März 2023</b>			
noch: Fehlverhalten der Fußgänger										
Nichtbenutzen des Gehweges										
innerorts	-	-	-	-	-	-	-	-	-	-
außerorts	-	-	-	-	-	-	-	-	-	-
Nichtbenutzen der vorgeschriebenen Straßenseite										
innerorts	1	-	-	1	-	-	-	-	-	-
außerorts	1	-	-	1	-	-	-	-	-	-
Spielen auf oder neben der Fahrbahn										
innerorts	-	-	-	-	-	-	-	-	-	-
außerorts	-	-	-	-	-	-	-	-	-	-
Andere Fehler der Fußgänger										
innerorts	1	-	-	1	-	-	-	-	-	-
außerorts	1	-	-	1	-	-	-	-	-	-
<b>Straßenverhältnisse</b>										
Verunreinigung durch ausgeflossenes Öl										
innerorts	-	-	-	-	-	-	-	-	-	-
außerorts	-	-	-	-	-	-	-	-	-	-
Andere Verunreinigungen durch Straßenbenutzer										
innerorts	-	-	-	-	-	-	-	-	-	-
außerorts	-	-	-	-	-	-	-	-	-	-
Schnee, Eis										
innerorts	1	-	-	1	1	19	-	9	26	15
außerorts	1	-	-	1	-	1	-	-	1	3
Regen										
innerorts	6	-	2	11	5	14	-	9	13	8
außerorts	3	-	-	3	-	3	-	2	3	-
Andere Einflüsse										
innerorts	3	-	2	8	5	11	-	7	10	8
außerorts	-	-	-	-	-	-	-	-	-	-
Spurrillen im Zusammenhang mit Regen, Schnee oder Eis										
innerorts	-	-	-	-	-	-	-	-	-	-
außerorts	-	-	-	-	-	-	-	-	-	-
Anderer Zustand der Straße										
innerorts	1	-	-	1	-	1	-	-	1	-
außerorts	1	-	-	1	-	1	-	-	1	-
Nicht ordnungsgemäßer Zustand der Verkehrszeichen oder -einrichtungen										
innerorts	-	-	-	-	-	-	-	-	-	-
außerorts	-	-	-	-	-	-	-	-	-	-
Mangelhafte Beleuchtung der Straße										
innerorts	-	-	-	-	-	1	-	1	-	-
außerorts	-	-	-	-	-	1	-	1	-	-
Mangelhafte Sicherung von Bahnübergängen										
innerorts	-	-	-	-	-	-	-	-	-	-
außerorts	-	-	-	-	-	-	-	-	-	-
Schäden an der Fahrbahnoberfläche										
innerorts	-	-	-	-	-	1	-	1	-	-
außerorts	-	-	-	-	-	1	-	1	-	-

\*) Die Tabelle enthält Mehrfachzählungen, weil bei einem Unfall bis zu acht Ursachen eingetragen werden.



Noch: 4. Ursachen von Straßenverkehrsunfällen  
 Noch: 4.2. Straßenverkehrsunfälle und Verunglückte nach Unfallursachen \*)

Ursache ----- Ortslage	Unfälle mit Per- sonen- schaden	Verunglückte			Schwer- wiegende Unfälle mit Sach- schaden (i.e.S.)	Unfälle mit Per- sonen- schaden	Verunglückte			Schwer- wiegende Unfälle mit Sach- schaden (i.e.S.)
		Getö- tete	Schw.-	Leicht-			Getö- tete	Schw.-	Leicht-	
			verletzte					verletzte		
		<b>März 2024</b>					<b>März 2023</b>			
<b>Witterungseinflüsse</b>										
Sichtbehinderung durch										
- Nebel	-	-	-	-	1	1	-	-	1	-
innerorts	-	-	-	-	-	-	-	-	-	-
außerorts	-	-	-	-	1	1	-	-	1	-
- starken Regen, Hagel, Schneegestöber										
innerorts	-	-	-	-	3	7	-	3	5	3
außerorts	-	-	-	-	-	1	-	-	1	-
- blendende Sonne										
innerorts	6	-	1	6	2	5	-	1	5	1
außerorts	5	-	1	5	2	2	-	-	2	-
Seitenwind										
innerorts	1	-	-	1	-	3	-	1	3	1
außerorts	-	-	-	-	1	1	-	-	1	-
Unwetter oder sonstige Witterungseinflüsse										
innerorts	-	-	-	-	-	1	-	-	1	1
außerorts	-	-	-	-	-	-	-	-	-	-
<b>Hindernisse</b>										
Nicht oder unzureichend gesicherte Arbeitsstelle auf der Fahrbahn										
innerorts	-	-	-	-	-	-	-	-	-	-
außerorts	-	-	-	-	-	-	-	-	-	-
Wild auf der Fahrbahn										
innerorts	4	-	1	3	1	2	-	1	2	-
außerorts	1	-	-	1	-	-	-	-	-	-
Anderes Tier auf der Fahrbahn										
innerorts	3	-	1	2	1	2	-	1	2	-
außerorts	1	-	-	1	-	2	-	-	3	-
Sonstiges Hindernis auf der Fahrbahn										
innerorts	1	-	-	1	-	-	-	-	-	6
außerorts	3	-	1	2	4	-	-	-	-	6
<b>Sonstige Ursachen</b>										
innerorts	8	-	4	5	8	11	-	-	13	8
außerorts	5	-	2	4	2	9	-	-	9	3
-----	3	-	2	1	6	2	-	-	4	5

\*) Die Tabelle enthält Mehrfachzählungen, weil bei einem Unfall bis zu acht Ursachen eingetragen werden.

Noch: 4. Ursachen von Straßenverkehrsunfällen  
 Noch: 4.2. Straßenverkehrsunfälle und Verunglückte nach Unfallursachen \*)

Ursache ----- Ortslage	Unfälle mit Per- sonen- schaden	Verunglückte			Schwer- wiegende Unfälle mit Sach- schaden (i.e.S.)	Unfälle mit Per- sonen- schaden	Verunglückte			Schwer- wiegende Unfälle mit Sach- schaden (i.e.S.)
		Getö- tete	Schw.- verletzte	Leicht- verletzte			Getö- tete	Schw.- verletzte	Leicht- verletzte	
<b>Fehlverhalten der Fahrzeugführer</b>										
Alkoholeinfluss	58	.	20	44	51	53	-	12	51	53
Einfluss anderer berauschender Mittel (z.B. Drogen, Rauschgift)	16	-	7	14	8	20	-	6	24	15
Übermüdung	8	-	3	6	9	13	2	2	17	12
innerorts	1	-	-	1	3	5	-	1	11	2
außerorts	7	-	3	5	6	8	2	1	6	10
Sonstige körperliche oder geistige Mängel	28	2	10	21	8	31	5	12	25	5
innerorts	21	2	7	16	7	15	-	6	14	3
außerorts	7	-	3	5	1	16	5	6	11	2
Ablenkung i.S. des §23 Abs. 1a StVO	2	-	-	3	5	2	-	-	2	2
innerorts	2	-	-	3	4	1	-	-	1	2
außerorts	-	-	-	-	1	1	-	-	1	-
Ablenkung in anderen Fällen	35	-	11	34	11	24	-	5	37	7
innerorts	15	-	4	16	5	11	-	1	15	5
außerorts	20	-	7	18	6	13	-	4	22	2
Falschfahrt auf Straßen mit nach Fahrtrichtung getrennten Fahrbahnen (Stichwort „Falschfahrer“)	1	-	-	1	-	-	-	-	-	-
innerorts	-	-	-	-	-	-	-	-	-	-
außerorts	1	-	-	1	-	-	-	-	-	-
Benutzung der Fahrbahn entgegen der vorgeschriebenen Fahrtrichtung in anderen Fällen (Stichwort „Einbahnstraße“)	5	-	1	5	2	5	-	1	5	1
innerorts	4	-	1	4	2	4	-	1	4	1
außerorts	1	-	-	1	-	1	-	-	1	-
Benutzung der falschen Fahrbahn (auch Richtungsfahrbahn) oder verbotswidrige Benutzung anderer Straßenteile	37	-	10	29	8	33	1	4	39	19
innerorts	23	-	2	22	1	22	-	1	25	-
außerorts	14	-	8	7	7	11	1	3	14	19
Verstoß gegen das Rechtsfahrgebot	65	5	21	64	37	74	4	43	79	34
innerorts	39	2	11	39	23	44	-	15	50	20
außerorts	26	3	10	25	14	30	4	28	29	14
Nicht angepasste Geschwindigkeit mit gleichzeitigem Überschreiten der zulässigen Höchstgeschwindigkeit	11	-	11	13	6	2	1	1	-	3
innerorts	5	-	4	6	2	-	-	-	-	-
außerorts	6	-	7	7	4	2	1	1	-	3
Nicht angepasste Geschwindigkeit in anderen Fällen	252	2	96	258	155	251	4	77	283	219
innerorts	82	-	28	78	41	64	-	22	65	54
außerorts	170	2	68	180	114	187	4	55	218	165
Ungenügender Sicherheitsabstand	162	-	15	202	27	146	3	17	191	22
innerorts	106	-	9	126	17	95	-	6	117	9
außerorts	56	-	6	76	10	51	3	11	74	13
Starkes Bremsen des Vorausfahrenden ohne zwingenden Grund	2	-	-	2	2	5	-	2	6	1
innerorts	1	-	-	1	-	1	-	-	1	1
außerorts	1	-	-	1	2	4	-	2	5	-
Unzulässiges Rechtsüberholen	1	-	-	1	2	1	-	1	-	1
innerorts	-	-	-	-	1	-	-	-	-	-
außerorts	1	-	-	1	1	1	-	1	-	1
Überholen trotz Gegenverkehrs	11	2	4	19	4	5	-	1	7	7
innerorts	4	1	3	4	-	1	-	-	2	2
außerorts	7	1	1	15	4	4	-	1	5	5
Überholen trotz unklarer Verkehrslage	4	-	1	8	7	8	-	3	7	7
innerorts	2	-	1	5	1	5	-	2	3	3
außerorts	2	-	-	3	6	3	-	1	4	4
Überholen trotz unzureichender Sichtverhältnisse	-	-	-	-	-	1	-	1	2	1
innerorts	-	-	-	-	-	-	-	-	-	1
außerorts	-	-	-	-	-	1	-	1	2	-

\*) Die Tabelle enthält Mehrfachzählungen, weil bei einem Unfall bis zu acht Ursachen eingetragen werden.

Noch: 4. Ursachen von Straßenverkehrsunfällen  
 Noch: 4.2. Straßenverkehrsunfälle und Verunglückte nach Unfallursachen \*)

Ursache ----- Ortslage	Unfälle mit Per- sonen- schaden	Verunglückte			Schwer- wiegende Unfälle mit Sach- schaden (i.e.S.)	Unfälle mit Per- sonen- schaden	Verunglückte			Schwer- wiegende Unfälle mit Sach- schaden (i.e.S.)
		Getö- tete	Schw.-	Leicht-			Getö- tete	Schw.-	Leicht-	
			verletzte					verletzte		
	Januar bis März 2024					Januar bis März 2023				
noch: Fehlverhalten der Fahrzeugführer										
Überholen ohne Beachtung des nachfolgenden Verkehrs und/oder ohne rechtzeitige und deutliche Ankündigung des Ausschlerens	10	-	4	12	11	8	-	1	11	12
innerorts	1	-	-	2	-	1	-	-	1	1
außerorts	9	-	4	10	11	7	-	1	10	11
Fehler beim Wiedereinordnen n. rechts	8	-	1	8	4	8	-	-	9	2
innerorts	-	-	-	-	-	3	-	-	3	-
außerorts	8	-	1	8	4	5	-	-	6	2
Sonstige Fehler beim Überholen (z.B. ohne genügenden Seitenabstand)	26	-	14	26	4	25	-	9	26	7
innerorts	6	-	4	4	-	10	-	3	8	-
außerorts	20	-	10	22	4	15	-	6	18	7
Fehler beim Überholtwerden	5	-	1	5	4	4	-	1	5	2
innerorts	1	-	-	1	-	1	-	-	1	1
außerorts	4	-	1	4	4	3	-	1	4	1
Nichtbeachten des Vorranges entgegenkommender Fahrzeuge beim Vorbeifahren an haltenden Fahrzeugen, Absperrungen oder Hindernissen	4	-	3	4	-	1	-	-	1	1
innerorts	4	-	3	4	-	-	-	-	-	-
außerorts	-	-	-	-	-	1	-	-	1	1
Nichtbeachten des nachfolgenden Verkehrs beim Vorbeifahren an haltenden Fahrzeugen, Absperrungen oder Hindernissen und/oder ohne rechtzeitige und deutliche Ankündigung des Ausschlerens	2	-	1	1	1	-	-	-	-	1
innerorts	2	-	1	1	-	-	-	-	-	1
außerorts	-	-	-	-	1	-	-	-	-	-
Nebeneinanderfahren, fehlerhaftes Wechseln des Fahrstreifens beim Nebeneinanderfahren oder Nichtbeachten des Reißverschlussverfahrens	12	1	-	14	5	15	-	4	20	1
innerorts	7	-	-	8	-	9	-	1	9	-
außerorts	5	1	-	6	5	6	-	3	11	1
Nichtbeachten der Regel "rechts vor links"	17	-	-	19	10	17	-	3	21	8
innerorts	17	-	-	19	10	16	-	3	20	8
außerorts	-	-	-	-	-	1	-	-	1	-
Nichtbeachten der die Vorfahrt regelnden Verkehrszeichen	123	1	18	162	85	115	2	19	130	111
innerorts	94	-	10	116	73	88	-	11	95	87
außerorts	29	1	8	46	12	27	2	8	35	24
Nichtbeachten der Vorfahrt des durchgehenden Verkehrs auf Autobahnen oder Kraffahrtstraßen	-	-	-	-	-	-	-	-	-	4
innerorts	-	-	-	-	-	-	-	-	-	-
außerorts	-	-	-	-	-	-	-	-	-	4
Nichtbeachten der Vorfahrt durch Fahrzeuge, die aus Feld- und Waldwegen kommen	-	-	-	-	1	1	-	-	2	1
innerorts	-	-	-	-	-	-	-	-	-	-
außerorts	-	-	-	-	1	1	-	-	2	1
Nichtbeachten der Verkehrsregelung durch Polizeibeamte oder Lichtzeichen	25	-	4	35	10	25	-	1	36	17
innerorts	24	-	4	34	10	24	-	1	35	14
außerorts	1	-	-	1	-	1	-	-	1	3
Nichtbeachten des Vorranges entgegenkommender Fahrzeuge	2	-	-	4	2	4	-	1	4	4
innerorts	2	-	-	4	1	3	-	-	4	2
außerorts	-	-	-	-	1	1	-	1	-	2
Nichtbeachten des Vorranges von Schienenfahrzeugen an Bahnübergängen	1	-	-	2	-	-	-	-	-	1
innerorts	1	-	-	2	-	-	-	-	-	1
außerorts	-	-	-	-	-	-	-	-	-	-
Fehler beim Abbiegen (§ 9) nach rechts	22	-	1	23	4	13	-	3	10	2
innerorts	20	-	1	21	3	13	-	3	10	2
außerorts	2	-	-	2	1	-	-	-	-	-

\*) Die Tabelle enthält Mehrfachzählungen, weil bei einem Unfall bis zu acht Ursachen eingetragen werden.

Noch: 4. Ursachen von Straßenverkehrsunfällen  
 Noch: 4.2. Straßenverkehrsunfälle und Verunglückte nach Unfallursachen \*)

Ursache ----- Ortslage	Unfälle mit Per- sonen- schaden	Verunglückte			Schwer- wiegende Unfälle mit Sach- schaden (i.e.S.)	Unfälle mit Per- sonen- schaden	Verunglückte			Schwer- wiegende Unfälle mit Sach- schaden (i.e.S.)
		Getö- tete	Schw.- verletzte	Leicht-			Getö- tete	Schw.- verletzte	Leicht-	
	<b>Januar bis März 2024</b>					<b>Januar bis März 2023</b>				
noch: Fehlverhalten der Fahrzeugführer										
Fehler beim Abbiegen (§ 9) nach links	55	-	17	59	33	71	2	16	88	40
innerorts	42	-	13	39	28	55	-	9	67	31
außerorts	13	-	4	20	5	16	2	7	21	9
Fehler b. Wenden o. Rückwärtsfahren	38	-	3	39	16	22	1	5	16	20
innerorts	34	-	2	34	14	22	1	5	16	18
außerorts	4	-	1	5	2	-	-	-	-	2
Fehler beim Einfahren in den fließenden Verkehr (z.B. aus einem Grundstück, von einem anderen Straßenteil oder beim										
Anfahren vom Fahrbahnrand)	32	-	2	35	4	40	-	3	40	7
innerorts	31	-	1	35	4	36	-	2	37	6
außerorts	1	-	1	-	-	4	-	1	3	1
Falsches Verhalten gegenüber Fußgängern										
- an Fußgängerüberwegen										
innerorts	12	-	5	7	-	2	-	-	2	-
außerorts	12	-	5	7	-	2	-	-	2	-
- an Fußgängerfurten										
innerorts	7	-	2	6	-	7	-	-	7	-
außerorts	7	-	2	6	-	7	-	-	7	-
- beim Abbiegen										
innerorts	20	-	5	15	-	29	-	7	25	-
außerorts	20	-	5	15	-	29	-	7	25	-
- an Haltestellen (auch haltenden Schulbussen mit eingeschaltetem Warnblinklicht)										
innerorts	4	-	-	4	-	3	-	-	3	-
außerorts	4	-	-	4	-	3	-	-	3	-
- an anderen Stellen										
innerorts	53	2	9	44	-	50	1	16	35	-
außerorts	50	1	8	43	-	47	-	16	33	-
Unzulässiges Halten oder Parken										
innerorts	3	1	1	1	-	3	1	-	2	-
außerorts	1	-	1	-	2	1	-	-	2	-
Mangelnde Sicherung haltender oder liegendegebliebener Fahrzeuge und von Unfallstellen sowie Schulbussen, bei denen										
Kinder ein- oder aussteigen										
innerorts	7	-	4	3	-	5	-	1	5	-
außerorts	5	-	2	3	-	5	-	1	5	-
Verkehrswidriges Verhalten beim Ein- oder Aussteigen, Be- oder Entladen										
innerorts	2	-	2	-	-	-	-	-	-	-
außerorts	8	-	1	7	-	4	-	-	4	-
Nichtbeachten der Beleuchtungsvorschriften										
innerorts	8	-	1	7	-	4	-	-	4	-
außerorts	-	-	-	-	-	-	-	-	-	-
Überladung, Überbesetzung										
innerorts	-	-	-	-	-	1	-	-	2	-
außerorts	-	-	-	-	-	1	-	-	2	-
Unzureichend gesicherte Ladung oder Fahrzeugzubehörteile										
innerorts	2	-	-	2	15	2	-	-	2	19
außerorts	1	-	-	1	-	-	-	-	-	1
Andere Fehler beim Fahrzeugführer										
innerorts	152	1	37	134	29	114	3	28	104	37
außerorts	110	1	30	90	24	84	1	14	81	26
-----	42	-	7	44	5	30	2	14	23	11

\*) Die Tabelle enthält Mehrfachzählungen, weil bei einem Unfall bis zu acht Ursachen eingetragen werden.

Noch: 4. Ursachen von Straßenverkehrsunfällen  
 Noch: 4.2. Straßenverkehrsunfälle und Verunglückte nach Unfallursachen \*)

Ursache ----- Ortslage	Unfälle mit Per- sonen- schaden	Verunglückte			Schwer- wiegende Unfälle mit Sach- schaden (i.e.S.)	Unfälle mit Per- sonen- schaden	Verunglückte			Schwer- wiegende Unfälle mit Sach- schaden (i.e.S.)
		Getö- tete	Schw.- verletzte	Leicht-			Getö- tete	Schw.- verletzte	Leicht-	
		Januar bis März 2024					Januar bis März 2023			
<b>Technische Mängel, Wartungsmängel</b>										
Beleuchtung	1	-	-	1	-	4	-	2	4	-
innerorts	1	-	-	1	-	4	-	2	4	-
außerorts	-	-	-	-	-	-	-	-	-	-
Bereifung	5	-	3	6	6	7	-	3	9	13
innerorts	2	-	-	3	1	-	-	-	-	-
außerorts	3	-	3	3	5	7	-	3	9	13
Bremsen	7	-	4	9	-	2	-	-	2	-
innerorts	4	-	1	3	-	1	-	-	1	-
außerorts	3	-	3	6	-	1	-	-	1	-
Lenkung	4	-	-	4	-	-	-	-	-	-
innerorts	4	-	-	4	-	-	-	-	-	-
außerorts	-	-	-	-	-	-	-	-	-	-
Zugvorrichtung	-	-	-	-	1	-	-	-	-	1
innerorts	-	-	-	-	-	-	-	-	-	1
außerorts	-	-	-	-	1	-	-	-	-	-
Andere Mängel	2	-	-	4	6	6	-	-	6	7
innerorts	-	-	-	-	2	4	-	-	4	1
außerorts	2	-	-	4	4	2	-	-	2	6
<b>Fehlverhalten der Fußgänger</b>										
Alkoholeinfluss	-	-	-	-	-	-	-	-	-	-
Einfluss anderer berauschender Mittel (z.B. Drogen, Rauschgift)	-	-	-	-	-	-	-	-	-	-
Übermüdung	-	-	-	-	-	-	-	-	-	-
innerorts	-	-	-	-	-	-	-	-	-	-
außerorts	-	-	-	-	-	-	-	-	-	-
Sonstige körperliche oder geistige Mängel										
innerorts	1	-	-	1	-	-	-	-	-	-
außerorts	1	-	-	1	-	-	-	-	-	-
Falsches Verhalten										
- beim Überschreiten der Fahrbahn an Stellen, an denen der Fußgängerverkehr durch Polizeibeamte oder Lichtzeichen geregelt war										
innerorts	2	-	1	2	-	1	-	1	-	-
außerorts	-	-	-	-	-	-	-	-	-	-
- auf Fußgängerüberwegen ohne Verkehrsregelung durch Polizeibeamte oder Lichtzeichen										
innerorts	-	-	-	-	-	-	-	-	-	-
außerorts	-	-	-	-	-	-	-	-	-	-
- in der Nähe von Kreuzungen oder Einmündungen, Lichtzeichenanlagen oder Fußgängerüberwegen bei dichtem Verkehr										
innerorts	2	-	2	-	-	3	-	1	2	-
außerorts	2	-	2	-	-	3	-	1	2	-
außerorts	-	-	-	-	-	-	-	-	-	-
- an anderen Stellen:										
- durch plötzliches Hervortreten hinter Sichthindernissen										
innerorts	4	-	-	4	-	5	-	1	4	-
außerorts	4	-	-	4	-	5	-	1	4	-
außerorts	-	-	-	-	-	-	-	-	-	-
- ohne auf den Fahrzeugverkehr zu achten										
innerorts	13	1	2	11	-	24	1	10	14	-
außerorts	13	1	2	11	-	23	-	10	14	-
außerorts	-	-	-	-	-	1	1	-	-	-
- durch sonstiges falsches Verhalten										
innerorts	4	-	1	3	-	2	1	-	1	-
außerorts	4	-	1	3	-	2	1	-	1	-
außerorts	-	-	-	-	-	-	-	-	-	-

\*) Die Tabelle enthält Mehrfachzählungen, weil bei einem Unfall bis zu acht Ursachen eingetragen werden.

Noch: 4. Ursachen von Straßenverkehrsunfällen  
 Noch: 4.2. Straßenverkehrsunfälle und Verunglückte nach Unfallursachen \*)

Ursache ----- Ortslage	Unfälle mit Per- sonen- schaden	Verunglückte			Schwer- wiegende Unfälle mit Sach- schaden (i.e.S.)	Unfälle mit Per- sonen- schaden	Verunglückte			Schwer- wiegende Unfälle mit Sach- schaden (i.e.S.)
		Getö- tete	Schw.-	Leicht-			Getö- tete	Schw.-	Leicht-	
			verletzte					verletzte		
	Januar bis März 2024					Januar bis März 2023				
noch: Fehlverhalten der Fußgänger										
Nichtbenutzen des Gehweges										
innerorts	-	-	-	-	-	-	-	-	-	-
außerorts	-	-	-	-	-	-	-	-	-	-
Nichtbenutzen der vorgeschriebenen Straßenseite										
innerorts	1	-	-	1	-	-	-	-	-	-
außerorts	1	-	-	1	-	-	-	-	-	-
Spielen auf oder neben der Fahrbahn										
innerorts	-	-	-	-	-	1	-	-	1	-
außerorts	-	-	-	-	-	-	-	-	-	-
Andere Fehler der Fußgänger										
innerorts	2	-	-	2	-	-	-	-	-	-
außerorts	2	-	-	2	-	-	-	-	-	-
außerorts	-	-	-	-	-	-	-	-	-	-
<b>Straßenverhältnisse</b>										
Verunreinigung durch ausgeflossenes Öl										
innerorts	2	-	-	2	-	-	-	-	-	1
innerorts	1	-	-	1	-	-	-	-	-	-
außerorts	1	-	-	1	-	-	-	-	-	1
Andere Verunreinigungen durch Straßenbenutzer										
innerorts	-	-	-	-	-	1	-	1	-	-
außerorts	-	-	-	-	-	-	-	-	-	-
Schnee, Eis										
innerorts	65	-	18	69	74	75	-	18	87	93
außerorts	18	-	5	20	16	16	-	1	20	19
Regen										
innerorts	47	-	13	49	58	59	-	17	67	74
außerorts	11	-	4	18	12	31	-	11	33	18
innerorts	5	-	-	5	1	8	-	2	8	-
außerorts	6	-	4	13	11	23	-	9	25	18
Andere Einflüsse										
innerorts	1	-	1	-	-	1	-	-	1	1
außerorts	1	-	1	-	-	-	-	-	-	1
außerorts	-	-	-	-	-	1	-	-	1	-
Spurrillen im Zusammenhang mit Regen, Schnee oder Eis										
innerorts	1	-	-	1	1	-	-	-	-	-
außerorts	1	-	-	1	1	-	-	-	-	-
außerorts	-	-	-	-	-	-	-	-	-	-
Anderer Zustand der Straße										
innerorts	6	-	2	4	1	2	-	-	2	-
innerorts	4	-	2	2	-	-	-	-	-	-
außerorts	2	-	-	2	1	2	-	-	2	-
Nicht ordnungsgemäßer Zustand der Verkehrszeichen oder -einrichtungen										
innerorts	-	-	-	-	-	-	-	-	-	-
außerorts	-	-	-	-	-	-	-	-	-	-
Mangelhafte Beleuchtung der Straße										
innerorts	1	1	-	-	-	1	-	1	-	-
innerorts	-	-	-	-	-	1	-	1	-	-
außerorts	1	1	-	-	-	-	-	-	-	-
Mangelhafte Sicherung von Bahnübergängen										
innerorts	-	-	-	-	-	-	-	-	-	-
außerorts	-	-	-	-	-	-	-	-	-	-
Schäden an der Fahrbahnoberfläche										
innerorts	1	-	-	1	-	1	-	1	-	-
innerorts	1	-	-	1	-	1	-	1	-	-
außerorts	-	-	-	-	-	-	-	-	-	-

\*) Die Tabelle enthält Mehrfachzählungen, weil bei einem Unfall bis zu acht Ursachen eingetragen werden.

Noch: 4. Ursachen von Straßenverkehrsunfällen  
 Noch: 4.2. Straßenverkehrsunfälle und Verunglückte nach Unfallursachen \*)

Ursache ----- Ortslage	Unfälle mit Per- sonen- schaden	Verunglückte			Schwer- wiegende Unfälle mit Sach- schaden (i.e.S.)	Unfälle mit Per- sonen- schaden	Verunglückte			Schwer- wiegende Unfälle mit Sach- schaden (i.e.S.)
		Getö- tete	Schw.-	Leicht-			Getö- tete	Schw.-	Leicht-	
			verletzte					verletzte		
	Januar bis März 2024					Januar bis März 2023				
<b>Witterungseinflüsse</b>										
Sichtbehinderung durch										
- Nebel	-	-	-	-	2	2	-	-	2	1
innerorts	-	-	-	-	-	-	-	-	-	-
außerorts	-	-	-	-	2	2	-	-	2	1
- starken Regen, Hagel, Schneegestöber	1	-	-	2	6	9	-	3	7	5
innerorts	-	-	-	-	1	1	-	-	1	-
außerorts	1	-	-	2	5	8	-	3	6	5
- blendende Sonne	17	-	3	17	6	23	-	7	18	5
innerorts	11	-	2	11	5	16	-	4	12	3
außerorts	6	-	1	6	1	7	-	3	6	2
Seitenwind	-	-	-	-	2	3	-	2	3	1
innerorts	-	-	-	-	-	-	-	-	-	-
außerorts	-	-	-	-	2	3	-	2	3	1
Unwetter oder sonstige Witterungseinflüsse	1	-	-	1	1	1	-	-	1	2
innerorts	1	-	-	1	-	-	-	-	-	-
außerorts	-	-	-	-	1	1	-	-	1	2
<b>Hindernisse</b>										
Nicht oder unzureichend gesicherte Arbeitsstelle auf der Fahrbahn	-	-	-	-	-	-	-	-	-	-
innerorts	-	-	-	-	-	-	-	-	-	-
außerorts	-	-	-	-	-	-	-	-	-	-
Wild auf der Fahrbahn	12	-	1	11	1	5	-	1	5	2
innerorts	3	-	-	3	-	-	-	-	-	1
außerorts	9	-	1	8	1	5	-	1	5	1
Anderes Tier auf der Fahrbahn	2	-	-	2	-	4	-	-	5	-
innerorts	1	-	-	1	-	2	-	-	2	-
außerorts	1	-	-	1	-	2	-	-	3	-
Sonstiges Hindernis auf der Fahrbahn	6	1	1	5	9	3	-	-	3	13
innerorts	3	-	-	3	-	-	-	-	-	-
außerorts	3	1	1	2	9	3	-	-	3	13
<b>Sonstige Ursachen</b>	24	1	9	20	22	28	1	2	35	15
innerorts	15	-	6	12	10	18	-	1	17	5
außerorts	9	1	3	8	12	10	1	1	18	10

\*) Die Tabelle enthält Mehrfachzählungen, weil bei einem Unfall bis zu acht Ursachen eingetragen werden.

5. Straßenverkehrsunfälle und Verunglückte nach Kreisen

Kreisfreie Stadt Landkreis Land ----- Ortslage	Unfälle ins- gesamt	Davon mit				Verun- glückte Personen ins- gesamt	Davon		
		Per- sonen- schaden	nur Sach- schaden	davon			Getö- tete	Schw.- verletzte	Leicht- verletzte
				schwer- wiegende Unfälle mit nur Sachscha- den	übrige Unfälle				
<b>März 2024</b>									
Stadt Erfurt	<b>428</b>	47	381	14	367	<b>55</b>	-	3	52
innerorts	<b>390</b>	45	345	13	332	<b>52</b>	-	1	51
außerorts ohne Autobahn	<b>26</b>	-	26	1	25	-	-	-	-
auf Autobahnen	<b>12</b>	2	10	-	10	<b>3</b>	-	2	1
Stadt Gera	<b>142</b>	21	121	5	116	<b>32</b>	-	7	25
innerorts	<b>129</b>	17	112	4	108	<b>25</b>	-	7	18
außerorts ohne Autobahn	<b>10</b>	4	6	1	5	<b>7</b>	-	-	7
auf Autobahnen	<b>3</b>	-	3	-	3	-	-	-	-
Stadt Jena	<b>201</b>	18	183	8	175	<b>21</b>	-	1	20
innerorts	<b>190</b>	18	172	7	165	<b>21</b>	-	1	20
außerorts ohne Autobahn	<b>9</b>	-	9	1	8	-	-	-	-
auf Autobahnen	<b>2</b>	-	2	-	2	-	-	-	-
Stadt Suhl	<b>46</b>	1	45	3	42	<b>1</b>	-	1	-
innerorts	<b>40</b>	1	39	3	36	<b>1</b>	-	1	-
außerorts ohne Autobahn	<b>5</b>	-	5	-	5	-	-	-	-
auf Autobahnen	<b>1</b>	-	1	-	1	-	-	-	-
Stadt Weimar	<b>118</b>	11	107	5	102	<b>11</b>	-	-	11
innerorts	<b>111</b>	9	102	5	97	<b>9</b>	-	-	9
außerorts ohne Autobahn	<b>7</b>	2	5	-	5	<b>2</b>	-	-	2
auf Autobahnen	-	-	-	-	-	-	-	-	-
Eichsfeld	<b>191</b>	22	169	13	156	<b>27</b>	-	5	22
innerorts	<b>115</b>	15	100	3	97	<b>16</b>	-	4	12
außerorts ohne Autobahn	<b>64</b>	6	58	5	53	<b>10</b>	-	1	9
auf Autobahnen	<b>12</b>	1	11	5	6	<b>1</b>	-	-	1
Nordhausen	<b>139</b>	14	125	4	121	<b>21</b>	-	5	16
innerorts	<b>104</b>	8	96	3	93	<b>13</b>	-	4	9
außerorts ohne Autobahn	<b>28</b>	2	26	1	25	<b>2</b>	-	1	1
auf Autobahnen	<b>7</b>	4	3	-	3	<b>6</b>	-	-	6
Wartburgkreis	<b>307</b>	24	283	17	266	<b>50</b>	-	12	38
innerorts	<b>197</b>	14	183	6	177	<b>24</b>	-	1	23
außerorts ohne Autobahn	<b>95</b>	9	86	9	77	<b>19</b>	-	9	10
auf Autobahnen	<b>15</b>	1	14	2	12	<b>7</b>	-	2	5
Unstrut-Hainich-Kreis	<b>189</b>	15	174	4	170	<b>17</b>	-	4	13
innerorts	<b>150</b>	12	138	2	136	<b>14</b>	-	2	12
außerorts ohne Autobahn	<b>39</b>	3	36	2	34	<b>3</b>	-	2	1
auf Autobahnen	<b>x</b>	<b>x</b>	<b>x</b>	<b>x</b>	<b>x</b>	<b>x</b>	<b>x</b>	<b>x</b>	<b>x</b>
Kyffhäuserkreis	<b>129</b>	13	116	6	110	<b>17</b>	-	6	11
innerorts	<b>79</b>	10	69	2	67	<b>13</b>	-	4	9
außerorts ohne Autobahn	<b>48</b>	3	45	4	41	<b>4</b>	-	2	2
auf Autobahnen	<b>2</b>	-	2	-	2	-	-	-	-
Schmalkalden-Meiningen	<b>229</b>	30	199	8	191	<b>33</b>	1	4	28
innerorts	<b>145</b>	21	124	6	118	<b>23</b>	1	2	20
außerorts ohne Autobahn	<b>74</b>	7	67	1	66	<b>8</b>	-	2	6
auf Autobahnen	<b>10</b>	2	8	1	7	<b>2</b>	-	-	2

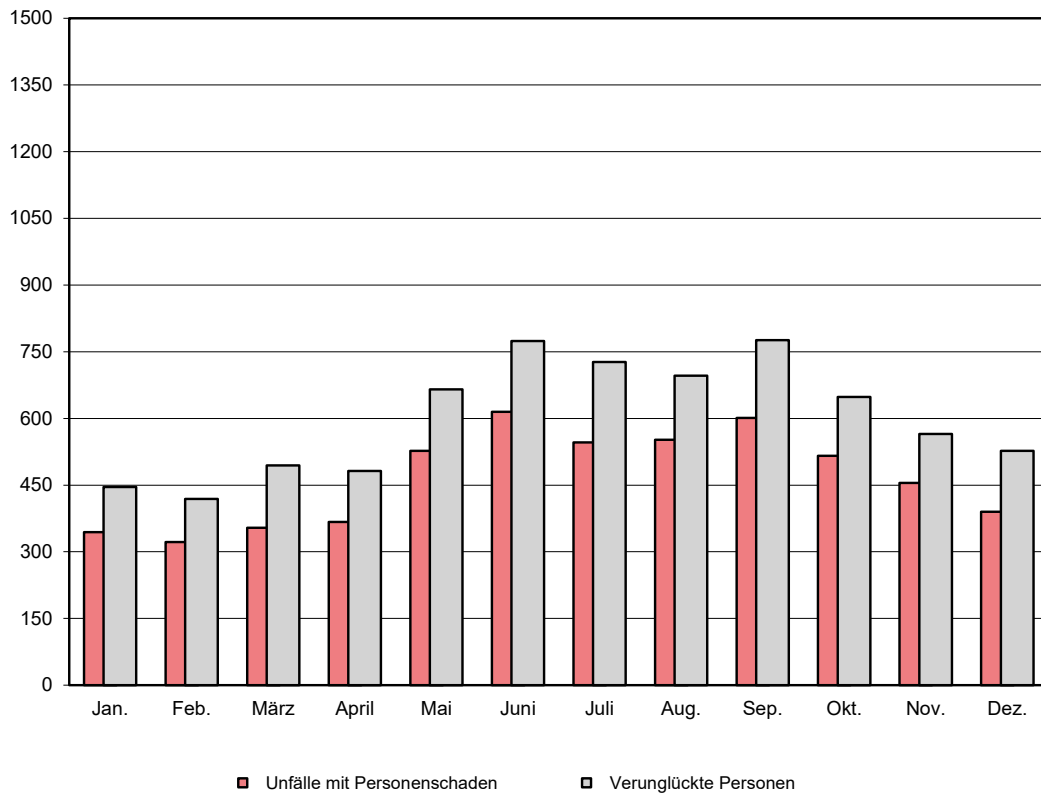


Noch: 5. Straßenverkehrsunfälle und Verunglückte nach Kreisen

Kreisfreie Stadt Landkreis Land ----- Ortslage	Unfälle ins- gesamt	Davon mit				Verun- glückte Personen ins- gesamt	Davon		
		Per- sonen- schaden	nur Sach- schaden	davon			Getö- tete	Schw.- verletzte	Leicht-
				schwer- wiegende Unfälle mit nur Sachscha- den	übrige Unfälle				
Noch: März 2024									
Gotha	<b>214</b>	24	190	14	176	<b>31</b>	-	4	27
innerorts	<b>141</b>	16	125	9	116	<b>20</b>	-	1	19
außerorts ohne Autobahn	<b>45</b>	4	41	3	38	<b>6</b>	-	3	3
auf Autobahnen	<b>28</b>	4	24	2	22	<b>5</b>	-	-	5
Sömmerda	<b>126</b>	14	112	5	107	<b>20</b>	-	4	16
innerorts	<b>71</b>	7	64	3	61	<b>13</b>	-	2	11
außerorts ohne Autobahn	<b>48</b>	7	41	1	40	<b>7</b>	-	2	5
auf Autobahnen	<b>7</b>	-	7	1	6	<b>-</b>	-	-	-
Hildburghausen	<b>86</b>	6	80	-	80	<b>6</b>	-	3	3
innerorts	<b>45</b>	4	41	-	41	<b>4</b>	-	3	1
außerorts ohne Autobahn	<b>35</b>	2	33	-	33	<b>2</b>	-	-	2
auf Autobahnen	<b>6</b>	-	6	-	6	<b>-</b>	-	-	-
Ilm-Kreis	<b>166</b>	16	150	11	139	<b>22</b>	1	6	15
innerorts	<b>120</b>	11	109	6	103	<b>12</b>	-	4	8
außerorts ohne Autobahn	<b>33</b>	4	29	4	25	<b>8</b>	1	2	5
auf Autobahnen	<b>13</b>	1	12	1	11	<b>2</b>	-	-	2
Weimarer Land	<b>153</b>	16	137	8	129	<b>21</b>	-	3	18
innerorts	<b>85</b>	7	78	3	75	<b>7</b>	-	2	5
außerorts ohne Autobahn	<b>53</b>	6	47	4	43	<b>7</b>	-	1	6
auf Autobahnen	<b>15</b>	3	12	1	11	<b>7</b>	-	-	7
Sonneberg	<b>88</b>	7	81	2	79	<b>10</b>	-	2	8
innerorts	<b>70</b>	4	66	2	64	<b>6</b>	-	1	5
außerorts ohne Autobahn	<b>18</b>	3	15	-	15	<b>4</b>	-	1	3
auf Autobahnen	<b>x</b>	<b>x</b>	<b>x</b>	<b>x</b>	<b>x</b>	<b>x</b>	<b>x</b>	<b>x</b>	<b>x</b>
Saalfeld-Rudolstadt	<b>157</b>	29	128	4	124	<b>40</b>	-	7	33
innerorts	<b>119</b>	23	96	4	92	<b>28</b>	-	5	23
außerorts ohne Autobahn	<b>38</b>	6	32	-	32	<b>12</b>	-	2	10
auf Autobahnen	<b>x</b>	<b>x</b>	<b>x</b>	<b>x</b>	<b>x</b>	<b>x</b>	<b>x</b>	<b>x</b>	<b>x</b>
Saale-Holzland-Kreis	<b>164</b>	14	150	7	143	<b>20</b>	-	6	14
innerorts	<b>85</b>	6	79	4	75	<b>8</b>	-	-	8
außerorts ohne Autobahn	<b>41</b>	5	36	1	35	<b>5</b>	-	-	5
auf Autobahnen	<b>38</b>	3	35	2	33	<b>7</b>	-	6	1
Saale-Orla-Kreis	<b>138</b>	21	117	5	112	<b>25</b>	-	6	19
innerorts	<b>75</b>	9	66	-	66	<b>9</b>	-	3	6
außerorts ohne Autobahn	<b>44</b>	10	34	2	32	<b>14</b>	-	3	11
auf Autobahnen	<b>19</b>	2	17	3	14	<b>2</b>	-	-	2
Greiz	<b>136</b>	14	122	9	113	<b>22</b>	-	1	21
innerorts	<b>83</b>	8	75	4	71	<b>11</b>	-	1	10
außerorts ohne Autobahn	<b>45</b>	6	39	3	36	<b>11</b>	-	-	11
auf Autobahnen	<b>8</b>	-	8	2	6	<b>-</b>	-	-	-
Altenburger Land	<b>156</b>	15	141	9	132	<b>16</b>	-	8	8
innerorts	<b>110</b>	7	103	6	97	<b>7</b>	-	2	5
außerorts ohne Autobahn	<b>34</b>	6	28	2	26	<b>6</b>	-	4	2
auf Autobahnen	<b>12</b>	2	10	1	9	<b>3</b>	-	2	1
<b>Thüringen</b>	<b>3 703</b>	<b>392</b>	<b>3 311</b>	<b>161</b>	<b>3 150</b>	<b>518</b>	<b>2</b>	<b>98</b>	<b>418</b>
<b>innerorts</b>	<b>2 654</b>	<b>272</b>	<b>2 382</b>	<b>95</b>	<b>2 287</b>	<b>336</b>	<b>1</b>	<b>51</b>	<b>284</b>
<b>außerorts ohne Autobahn</b>	<b>839</b>	<b>95</b>	<b>744</b>	<b>45</b>	<b>699</b>	<b>137</b>	<b>1</b>	<b>35</b>	<b>101</b>
<b>auf Autobahnen</b>	<b>210</b>	<b>25</b>	<b>185</b>	<b>21</b>	<b>164</b>	<b>45</b>	<b>-</b>	<b>12</b>	<b>33</b>
Davon									
kreisfreie Städte	935	98	837	35	802	120	-	12	108
Landkreise	2 768	294	2 474	126	2 348	398	2	86	310

### Straßenverkehrsunfälle mit Personenschaden

2023



2024

