



STATISTISCHER BERICHT

HI - m 5/24

Straßenverkehrsunfälle in Thüringen Mai 2024

Vorläufige Ergebnisse

Zeichenerklärung

- nichts vorhanden (genau Null)
- 0 weniger als die Hälfte von 1 in der letzten besetzten Stelle, jedoch mehr als nichts
- . Zahlenwert unbekannt oder geheim zu halten
- ... Zahlenwert lag bei Redaktionsschluss noch nicht vor
- x Tabellenfach gesperrt, weil Aussage nicht sinnvoll
- p vorläufige Zahl
- r berichtigte Zahl
- / Zahlenwert nicht sicher genug
- () Aussagewert eingeschränkt

Anmerkung: Abweichungen in den Summen, auch im Vergleich zu anderen Veröffentlichungen, erklären sich aus dem Runden von Einzelwerten.

Herausgeber

Thüringer Landesamt für Statistik
Europaplatz 3, 99091 Erfurt
Postfach 90 01 63, 99104 Erfurt
Telefon: +49 361 57331-96 42
Telefax: +49 361 57331-96 99
E-Mail: auskunft@statistik.thueringen.de
Internet: www.statistik.thueringen.de

Auskunft erteilt

Referat: Preise, Verdienste,
Arbeitskosten, Verkehr
Telefon: +49 361 57331-9220

Herausgegeben im August 2024

Bestell-Nr.: 08 102

Heft-Nr.: 113/24

Preis: 6,25 EUR

© Thüringer Landesamt für Statistik, Erfurt, 2024

Vervielfältigung und Verbreitung, auch auszugsweise, mit Quellenangabe gestattet.

Inhaltsverzeichnis

	Seite
Vorbemerkungen	2
Tabellen	
1. Straßenverkehrsunfälle und Verunglückte	
1.1 Gesamtübersicht	4
1.2 Entwicklung der Straßenverkehrsunfälle in Thüringen ab 2011	5
1.3 Nach Tagesdatum und Ortslage	6
1.4 Nach Straßenkategorien und Ortslagen	8
1.5 Nach Unfallarten und Ortslagen	9
1.6 Nach Unfalltypen und Ortslagen	10
1.7 Nach Art der Verkehrsbeteiligung und Ortslagen	11
1.8 Nach Unfallkategorien und Ortslage	15
2. Getötete und Verletzte im Straßenverkehr	
2.1 Nach Art der Verkehrsbeteiligung	16
2.2 Nach Art der Verkehrsbeteiligung, Altersgruppen und Geschlecht	18
3. An Straßenverkehrsunfällen beteiligte Fahrzeugführer und Fußgänger	
3.1 Beteiligte nach Art der Verkehrsbeteiligung	20
3.2 Beteiligte an Unfällen mit Personenschaden nach Art der Verkehrsbeteiligung, Altersgruppen und Geschlecht	21
3.3 Hauptverursacher nach Art der Verkehrsbeteiligung	23
4. Ursachen von Straßenverkehrsunfällen	
4.1 Fehlverhalten der Fahrzeugführer bei Straßenverkehrsunfällen mit Personenschaden	25
4.2 Straßenverkehrsunfälle und Verunglückte nach Unfallursachen	26
5. Straßenverkehrsunfälle und Verunglückte nach Kreisen	38
Grafik	
Straßenverkehrsunfälle mit Personenschaden und dabei verunglückte Personen	40

Vorbemerkungen

Rechtsgrundlage

Rechtsgrundlage für die Zusammenstellung der vorliegenden Ergebnisse ist das Straßenverkehrsunfallstatistikgesetz vom 15. Juni 1990 (BGBl. I S.1078), das zuletzt durch Artikel 497 der Verordnung vom 31. August 2015 (BGBl. I S. 1474) geändert worden ist in Verbindung mit dem Gesetz über die Statistik für Bundeszwecke (Bundesstatistikgesetz - BStatG) in der jeweilig gültigen Fassung.

Methodische Hinweise

Ein für die Straßenverkehrsunfallstatistik meldepflichtiger Unfall liegt vor, wenn infolge des Fahrverkehrs auf öffentlichen Straßen und Plätzen Personen getötet oder verletzt oder Sachschäden verursacht worden sind. Auskunftspflichtig sind die Polizeidienststellen, deren Beamte den Unfall aufgenommen haben. Daraus folgt, dass die Statistik nur solche Unfälle erfasst, zu denen die Polizei herangezogen wurde. Grundlage für die Statistik der Straßenverkehrsunfälle sind die auf elektronischem Wege übergebenen Angaben der Verkehrsunfallanzeigen sowie die Meldungen über die sonstigen Sachschadensunfälle ohne Alkoholeinwirkung, die entsprechend o.g. Gesetz nur anzahlmäßig erfasst werden.

Jeder Unfall wird nur einmal ausgewiesen. Das Zuordnungskriterium ist die jeweils schwerste Unfallfolge. Alle Angaben der Vormonate des Berichtsjahres sind um Nachmeldungen bereinigt, die Angaben des Vorjahres sind endgültig.

Bei der Ermittlung der Unfallursache werden von dem den Unfall aufnehmenden Polizeibeamten die vorläufig festgestellten Ursachen von höchstens zwei Beteiligten angegeben, welche die wesentlichsten Ursachen für den Unfall gesetzt haben. Hierbei können für die betreffenden Beteiligten jeweils bis zu drei Ursachen angegeben werden. Wenn auch äußere Umstände, wie z.B. Straßenverhältnisse, Witterungseinflüsse und Hindernisse auf der Fahrbahn, für den Unfall ursächlich waren, so werden außerdem je Unfall bis zu zwei "allgemeine Ursachen" festgehalten. Die Gesamtzahl der von der Statistik ausgewiesenen Ursachen ist daher immer größer als die Zahl der Unfälle.

Üblicherweise können nicht alle Verkehrsunfallanzeigen von der Polizei oder den Statistischen Landesämtern termingerecht in die Monatsergebnisse eingearbeitet werden, da bei fehlenden oder widersprüchlichen Angaben oft zeitraubende Rückfragen nötig werden. Diese Unfälle werden als Nachmeldungen übernommen. Das führt dazu, dass die kumulierten Monate größer als die Summe der Monatsergebnisse sind. Die Angaben der Vormonate des Berichtsjahres sind um die Nachmeldungen bereinigt.

Die Stadt Eisenach wurde am 1. Juli 2021 in den Landkreis Wartburgkreis eingegliedert. Bis zu der Funktionsnachfolge am 1. Januar 2022 war die Stadt Eisenach in ihrem Gebiet weiterhin Aufgabenträger und in diesem Zeitraum wie eine kreisfreie Stadt zu behandeln (Vgl. Eisenach-Neugliederungsgesetz (EisenachNKG) vom 16. Oktober 2019).

Erläuterung der Begriffe

Unfälle mit Personenschaden

Unfälle, bei denen infolge des Fahrverkehrs auf öffentlichen Straßen und Plätzen Personen getötet oder verletzt werden, unabhängig von der Höhe des Sachschadens.

Unfälle mit nur Sachschaden

- **Schwerwiegender Unfall mit Sachschaden (im engeren Sinne):**

Unfall mit Straftatbestand oder Ordnungswidrigkeit (Bußgeld). Gleichzeitig muss mindestens ein Kraftfahrzeug auf Grund eines Unfallschadens von der Unfallstelle abgeschleppt werden (nicht fahrbereit). Dies betrifft auch Fälle unter dem Einfluss berauschender Mittel.

- **Sonstiger Sachschadensunfall unter dem Einfluss berauschender Mittel :**

Unfallbeteiligter steht unter dem Einfluss von Alkohol oder anderer berauschender Mittel. Alle beteiligten Kraftfahrzeuge sind fahrbereit.

- **Ubriger Sachschadensunfall:**

1. die im Verwarngeldverfahren abgeschlossen werden können, unabhängig von der Fahrbereitschaft beteiligter Fahrzeuge
2. mit Straftatbestand oder Ordnungswidrigkeit (Bußgeld), aber nicht unter dem Einfluss von Alkohol oder anderer berauschender Mittel. Alle Kraftfahrzeuge sind fahrbereit.

Beteiligte

Als Beteiligte an einem Straßenverkehrsunfall werden alle Fahrzeugführer oder Fußgänger erfasst, die selbst oder deren Fahrzeug Schäden erlitten oder hervorgerufen haben. Mitfahrer zählen in der Statistik nicht zu den Unfallbeteiligten.

Hauptverursacher

Beteiligter, der nach dem ersten Anschein die wesentlichste Ursache zum Unfall gesetzt hat.

Verunglückte

Als Verunglückte zählen alle Personen (auch Mitfahrer), die bei einem Straßenverkehrsunfall getötet oder verletzt wurden. Bei den Verletzten wird noch unterschieden nach Schwerverletzten und Leichtverletzten. Erfasst werden als

- Getötete:

Personen, die sofort an der Unfallstelle oder innerhalb von 30 Tagen an den Unfallfolgen sterben.

- Schwerverletzte:

Personen, die zur stationären Behandlung (mindestens 24 Stunden) in ein Krankenhaus aufgenommen werden.

- Leichtverletzte:

Hierzu zählen alle übrigen Verletzten.

Unfälle auf Autobahnen

Unfälle auf Autobahnen gelten generell als Unfälle außerhalb von Ortschaften.

Unfälle in Ortschaften

Als Unfälle innerhalb von Ortschaften gelten Unfälle, die sich innerhalb der mit gelben Ortstafeln kenntlich gemachten geschlossenen Ortschaften ereignet haben. Andernfalls handelt es sich um Unfälle außerhalb von Ortschaften.

Unfallart

Zusammenstoß auf der Fahrbahn oder, wenn es nicht zum Zusammenstoß gekommen ist, die erste mechanische Einwirkung auf einen Verkehrsteilnehmer

Unfalltyp

Der Unfalltyp beschreibt die Konfliktsituation, die zum Unfall führte, d.h. die Phase des Verkehrsgeschehens, in der ein Fehlverhalten oder eine sonstige Ursache den weiteren Ablauf nicht mehr kontrollierbar machte.

Unterschieden werden folgende sieben Unfalltypen:

- Fahrrunfall
- Abbiegeunfall
- Einbiegen/Kreuzen-Unfall
- Überschreitenunfall
- Unfall durch ruhenden Verkehr
- Unfall im Längsverkehr
- Sonstiger Unfall

Ursachen

Die Unfallursachen werden von den aufnehmenden Polizeibeamten entsprechend ihrer Einschätzung erfasst. Es wird unterschieden zwischen allgemeinen Ursachen (z.B. Straßenglätte, Nebel usw.), die dem Unfall, nicht einzelnen Beteiligten zugeordnet werden und personenbezogenem Fehlverhalten (wie Vorfahrtsmissachtung, nicht angepasste Geschwindigkeit usw.), das bestimmten Fahrzeugführern oder Fußgängern zugeschrieben wird.

Je Unfall können bis zu acht Unfallursachen angegeben werden. Darunter zwei allgemeine Ursachen und je drei personenbezogene Ursachen für den ersten Beteiligten (Hauptverursacher) und einem weiteren Beteiligten. Damit ist die Anzahl der Ursachen i.d.R. größer als die Anzahl der Unfälle.

Art der Verkehrsbeteiligung

In der Art der Verkehrsbeteiligung werden die an Unfällen beteiligten Verkehrsmittel (z.B. Pkw, Lkw oder Kraftrad) zugeordnet und in einer bundeseinheitlich gültigen Schlüssel-systematik differenziert dargestellt. Diese Schlüssel-systematik wurde am 1. Januar 2014 durch eine Reihe neuer Verkehrsbeteiligungsarten erweitert. Damit ist ein Vergleich zu Vorjahren und Vorjahresmonaten nicht oder nur eingeschränkt möglich. Ausführliche Erläuterungen zu den Arten der Verkehrsbeteiligung finden Sie unter dem Link: <http://www.statistik.thueringen.de/datenbank/defAuswahl.asp>

Abkürzungen

i.e.S. im engeren Sinne

schwerw. schwerwiegend

1. Straßenverkehrsunfälle und Verunglückte

1.1 Gesamtübersicht

Unfallkategorie ----- Verunglückte Personen	Mai		Zu- bzw. Abnahme (-) Mai 2024 gegenüber		Januar bis Mai		Zu- bzw. Abnahme (-) gegenüber dem gleichen Zeitraum des Vorjahres	
	2024	2023	Mai 2023		2024	2023		
	Anzahl		%		Anzahl		%	
Unfälle	4 274	4 461	- 187	- 4,2	19 911	19 809	102	0,5
davon								
Unfälle mit Personenschaden	533	527	6	1,1	2 100	1 914	186	9,7
darunter unter Alkoholeinwirkung	36	29	7	24,1	124	116	8	6,9
davon								
Unfälle mit Getöteten	3	13	- 10	- 76,9	25	37	- 12	- 32,4
Unfälle mit Verletzten	530	514	16	3,1	2 075	1 877	198	10,5
davon								
Unfälle mit Schwerverletzten	134	127	7	5,5	443	401	42	10,5
Unfälle mit Leichtverletzten	396	387	9	2,3	1 632	1 476	156	10,6
Unfälle mit nur Sachschaden	3 741	3 934	- 193	- 4,9	17 811	17 895	- 84	- 0,5
davon								
schwerwiegende Unfälle mit Sachschaden (im engeren Sinne)	134	139	- 5	- 3,6	747	837	- 90	- 10,8
darunter unter Alkoholeinwirkung	9	14	- 5	- 35,7	66	84	- 18	- 21,4
sonstige Sachschadensunfälle unter dem Einfluss berauschender Mittel	23	30	- 7	- 23,3	136	151	- 15	- 9,9
übrige Sachschadensunfälle	3 584	3 765	- 181	- 4,8	16 928	16 907	21	0,1
Verunglückte Personen	678	665	13	2,0	2 701	2 506	195	7,8
darunter								
bei Unfällen unter Alkoholeinwirkung	45	36	9	25,0	141	149	- 8	- 5,4
davon								
getötete Personen	3	13	- 10	- 76,9	28	44	- 16	- 36,4
verletzte Personen	675	652	23	3,5	2 673	2 462	211	8,6
davon								
schwerverletzte Personen	156	145	11	7,6	513	482	31	6,4
leichtverletzte Personen	519	507	12	2,4	2 160	1 980	180	9,1

Noch: 1. Straßenverkehrsunfälle und Verunglückte

1.2 Entwicklung der Straßenverkehrsunfälle in Thüringen ab 2013

Jahr ----- Monat	Unfälle insgesamt	Davon mit					Verun- glückte Personen insgesamt	Davon		
		Personen- schaden	nur Sach- schaden	davon				Getötete	Schwer- verletzte	Leicht- verletzte
				schwer- wiegend (i. e. S.)	u.d.E. von Rausch- mitteln	übrige Unfälle				
2013	54 110	6 296	47 814	2 329	457	45 028	8 118	122	1 769	6 227
2014	53 722	6 591	47 131	2 033	401	44 697	8 513	121	1 837	6 555
2015	56 182	6 870	49 312	2 029	410	46 873	9 092	115	2 031	6 946
2016	56 958	6 700	50 258	1 956	425	47 877	8 731	104	2 001	6 626
2017	58 014	6 587	51 427	2 084	415	48 928	8 743	109	1 950	6 684
2018	56 491	6 757	49 734	1 803	385	47 546	8 761	100	1 933	6 728
2019	55 790	5 831	49 959	2 214	355	47 390	7 617	92	1 656	5 869
2020	47 920	5 161	42 759	1 878	319	40 562	6 582	83	1 489	5 010
2021	47 714	5 004	42 710	2 040	329	40 341	6 384	87	1 416	4 881
2022	49 324	5 573	43 751	1 992	325	41 434	7 180	85	1 533	5 562
2023	50 477	5 589	44 888	2 102	361	42 425	7 219	97	1 476	5 646
Monatsergebnisse 2023										
Januar	3 876	344	3 532	208	36	3 288	446	8	77	361
Februar	3 539	322	3 217	174	27	3 016	419	5	64	350
März	4 018	354	3 664	178	30	3 456	494	6	101	387
April	3 915	367	3 548	138	28	3 382	482	12	95	375
Mai	4 461	527	3 934	139	30	3 765	665	13	145	507
Juni	4 506	615	3 891	183	22	3 686	774	8	190	576
Juli	4 150	546	3 604	134	35	3 435	727	6	153	568
August	4 355	552	3 803	173	28	3 602	696	11	158	527
September	4 404	601	3 803	179	29	3 595	776	7	146	623
Oktober	4 291	516	3 775	149	26	3 600	648	9	134	505
November	4 800	455	4 345	252	33	4 060	565	7	117	441
Dezember	4 162	390	3 772	195	37	3 540	527	5	96	426
Monatsergebnisse 2024 ¹⁾										
Januar	4 035	386	3 649	192	28	3 429	505	7	92	406
Februar	3 438	313	3 125	134	21	2 970	405	5	68	332
März	3 834	413	3 421	135	32	3 254	547	2	98	447
April	4 330	455	3 875	152	32	3 691	566	11	99	456
Mai	4 274	533	3 741	134	23	3 584	678	3	156	519
Juni
Juli
August
September
Oktober
November
Dezember
Veränderung zum Vorjahr										
Jan-Mai 2023	19 809	1 914	17 895	837	151	16 907	2 506	44	482	1 980
Jan-Mai 2024 ¹⁾	19 911	2 100	17 811	747	136	16 928	2 701	28	513	2 160
Veränd. in %	0,5	9,7	- 0,5	- 10,8	- 9,9	0,1	7,8	- 36,4	6,4	9,1

1) Vorläufige Zahlen. / Aufgrund von Nachmeldungen weichen die Monatszahlen des aktuellen Jahres von den Angaben der Statistischen Berichte der Vormonate ab.

Noch: 1. Straßenverkehrsunfälle und Verunglückte

1.3 Nach Tagesdatum und Ortslagen

Tagesdatum	Unfälle mit Personen- schaden	Davon mit			Verunglückte			Schwer- wiegende Unfälle mit Sach- schaden (i.e.S.)	Unfälle mit Personen- u. schwerw. Unfälle m. Sachschad. (i.e.S.)
		Getöteten	Schwer-	Leicht-	Getötete	Schwer-	Leicht-		
			verletzten			verletzte			
Mai 2024									
innerorts									
1. Mittwoch	15	-	6	9	-	6	10	2	17
2. Donnerstag	16	-	6	10	-	6	11	2	18
3. Freitag	9	-	1	8	-	1	11	2	11
4. Samstag	10	-	-	10	-	-	10	2	12
5. Sonntag	5	-	-	5	-	-	5	-	5
6. Montag	10	-	3	7	-	3	9	5	15
7. Dienstag	9	-	1	8	-	1	9	1	10
8. Mittwoch	11	-	3	8	-	4	9	5	16
9. Donnerstag	12	-	4	8	-	5	21	-	12
10. Freitag	4	-	1	3	-	1	3	1	5
11. Samstag	12	-	1	11	-	1	12	-	12
12. Sonntag	10	-	3	7	-	3	11	2	12
13. Montag	20	-	7	13	-	7	14	2	22
14. Dienstag	19	-	4	15	-	4	17	6	25
15. Mittwoch	14	-	2	12	-	2	15	4	18
16. Donnerstag	17	-	3	14	-	3	15	2	19
17. Freitag	13	-	5	8	-	5	11	4	17
18. Samstag	4	-	-	4	-	-	5	2	6
19. Sonntag	6	-	-	6	-	-	6	-	6
20. Montag	4	-	2	2	-	2	2	1	5
21. Dienstag	10	1	4	5	1	4	5	5	15
22. Mittwoch	14	-	1	13	-	1	13	2	16
23. Donnerstag	7	-	4	3	-	8	3	1	8
24. Freitag	11	-	1	10	-	1	11	5	16
25. Samstag	7	-	-	7	-	-	8	3	10
26. Sonntag	8	-	1	7	-	1	8	2	10
27. Montag	11	-	-	11	-	-	13	2	13
28. Dienstag	9	-	1	8	-	1	10	2	11
29. Mittwoch	5	-	1	4	-	1	5	3	8
30. Donnerstag	11	-	1	10	-	1	14	1	12
31. Freitag	10	-	5	5	-	5	6	-	10
Zusammen:	323	1	71	251	1	77	302	69	392
außerorts, einschließlich Autobahnen									
1. Mittwoch	21	-	7	14	-	7	23	1	22
2. Donnerstag	5	-	1	4	-	1	5	1	6
3. Freitag	5	-	2	3	-	3	5	2	7
4. Samstag	4	-	1	3	-	1	4	1	5
5. Sonntag	3	-	-	3	-	-	3	3	6
6. Montag	5	-	1	4	-	2	4	5	10
7. Dienstag	5	1	1	3	1	2	3	2	7
8. Mittwoch	6	-	3	3	-	4	8	2	8
9. Donnerstag	9	-	3	6	-	3	8	2	11
10. Freitag	10	1	2	7	1	2	12	1	11
11. Samstag	7	-	1	6	-	1	7	1	8
12. Sonntag	6	-	1	5	-	1	5	2	8
13. Montag	7	-	3	4	-	4	7	2	9
14. Dienstag	10	-	4	6	-	5	8	1	11
15. Mittwoch	3	-	1	2	-	1	2	2	5
16. Donnerstag	9	-	3	6	-	4	7	5	14
17. Freitag	6	-	-	6	-	-	11	2	8
18. Samstag	4	-	-	4	-	-	6	2	6
19. Sonntag	5	-	2	3	-	3	6	2	7
20. Montag	6	-	5	1	-	6	4	-	6
21. Dienstag	9	-	3	6	-	5	13	3	12
22. Mittwoch	16	-	5	11	-	7	17	3	19
23. Donnerstag	3	-	1	2	-	1	2	1	4
24. Freitag	8	-	1	7	-	1	8	2	10
25. Samstag	6	-	2	4	-	2	5	2	8
26. Sonntag	9	-	3	6	-	4	11	-	9
27. Montag	4	-	1	3	-	1	3	3	7
28. Dienstag	5	-	4	1	-	6	1	-	5
29. Mittwoch	3	-	1	2	-	1	2	6	9
30. Donnerstag	6	-	-	6	-	-	10	4	10
31. Freitag	5	-	1	4	-	1	7	2	7
Zusammen:	210	2	63	145	2	79	217	65	275

Noch: 1. Straßenverkehrsunfälle und Verunglückte

Noch: 1.3 Nach Tagesdatum und Ortslagen

Tagesdatum	Unfälle mit Personenschaden	Davon mit			Verunglückte			Schwerwiegende Unfälle mit Sachschaden (i.e.S.)	Unfälle mit Personen- u. schwerw. Unfälle m. Sachschad. (i.e.S.)
		Getöteten	Schwer-	Leicht-	Getötete	Schwer-	Leicht-		
			verletzten			verletzte			
Mai 2024									
innerorts und außerorts									
1. Mittwoch	36	-	13	23	-	13	33	3	39
2. Donnerstag	21	-	7	14	-	7	16	3	24
3. Freitag	14	-	3	11	-	4	16	4	18
4. Samstag	14	-	1	13	-	1	14	3	17
5. Sonntag	8	-	-	8	-	-	8	3	11
6. Montag	15	-	4	11	-	5	13	10	25
7. Dienstag	14	1	2	11	1	3	12	3	17
8. Mittwoch	17	-	6	11	-	8	17	7	24
9. Donnerstag	21	-	7	14	-	8	29	2	23
10. Freitag	14	1	3	10	1	3	15	2	16
11. Samstag	19	-	2	17	-	2	19	1	20
12. Sonntag	16	-	4	12	-	4	16	4	20
13. Montag	27	-	10	17	-	11	21	4	31
14. Dienstag	29	-	8	21	-	9	25	7	36
15. Mittwoch	17	-	3	14	-	3	17	6	23
16. Donnerstag	26	-	6	20	-	7	22	7	33
17. Freitag	19	-	5	14	-	5	22	6	25
18. Samstag	8	-	-	8	-	-	11	4	12
19. Sonntag	11	-	2	9	-	3	12	2	13
20. Montag	10	-	7	3	-	8	6	1	11
21. Dienstag	19	1	7	11	1	9	18	8	27
22. Mittwoch	30	-	6	24	-	8	30	5	35
23. Donnerstag	10	-	5	5	-	9	5	2	12
24. Freitag	19	-	2	17	-	2	19	7	26
25. Samstag	13	-	2	11	-	2	13	5	18
26. Sonntag	17	-	4	13	-	5	19	2	19
27. Montag	15	-	1	14	-	1	16	5	20
28. Dienstag	14	-	5	9	-	7	11	2	16
29. Mittwoch	8	-	2	6	-	2	7	9	17
30. Donnerstag	17	-	1	16	-	1	24	5	22
31. Freitag	15	-	6	9	-	6	13	2	17
Zusammen:	533	3	134	396	3	156	519	134	667
auf Autobahnen									
1. Mittwoch	1	-	-	1	-	-	4	-	1
2. Donnerstag	1	-	-	1	-	-	1	-	1
3. Freitag	-	-	-	-	-	-	-	-	-
4. Samstag	1	-	-	1	-	-	1	-	1
5. Sonntag	-	-	-	-	-	-	-	2	2
6. Montag	1	-	-	1	-	-	1	4	5
7. Dienstag	1	-	-	1	-	-	1	1	2
8. Mittwoch	3	-	1	2	-	1	3	-	3
9. Donnerstag	-	-	-	-	-	-	-	-	-
10. Freitag	2	1	-	1	1	-	3	-	2
11. Samstag	2	-	-	2	-	-	3	-	2
12. Sonntag	2	-	1	1	-	1	1	1	3
13. Montag	2	-	1	1	-	2	1	-	2
14. Dienstag	-	-	-	-	-	-	-	1	1
15. Mittwoch	-	-	-	-	-	-	-	-	-
16. Donnerstag	5	-	2	3	-	3	4	4	9
17. Freitag	-	-	-	-	-	-	-	-	-
18. Samstag	2	-	-	2	-	-	3	1	3
19. Sonntag	3	-	2	1	-	3	2	1	4
20. Montag	1	-	1	-	-	2	-	-	1
21. Dienstag	2	-	1	1	-	3	1	3	5
22. Mittwoch	6	-	1	5	-	1	6	-	6
23. Donnerstag	-	-	-	-	-	-	-	-	-
24. Freitag	5	-	-	5	-	-	5	2	7
25. Samstag	3	-	-	3	-	-	3	2	5
26. Sonntag	3	-	1	2	-	2	5	-	3
27. Montag	2	-	1	1	-	1	1	2	4
28. Dienstag	1	-	1	-	-	1	-	-	1
29. Mittwoch	-	-	-	-	-	-	-	2	2
30. Donnerstag	6	-	-	6	-	-	10	4	10
31. Freitag	1	-	-	1	-	-	1	1	2
Zusammen:	56	1	13	42	1	20	60	31	87

Noch: 1. Straßenverkehrsunfälle und Verunglückte

1.4 Nach Straßenkategorien und Ortslagen

Straßenart ----- Ortslage	Unfälle mit Personen- schaden	Verunglückte			Unfälle mit Personen- schaden	Verunglückte				
		Getötete	Schwer-	Leicht-		Getötete	Schwer-	Leicht-		
			verletzte				verletzte			
		Mai 2024						Mai 2023		
Autobahnen	56	1	20	60	33	1	13	36		
Bundesstraßen	98	2	32	100	90	3	21	115		
außerorts	58	1	23	65	49	2	14	61		
innerorts	40	1	9	35	41	1	7	54		
Landesstraßen	123	-	40	122	118	4	34	120		
außerorts	60	-	22	60	62	4	25	63		
innerorts	63	-	18	62	56	-	9	57		
Kreisstraßen	40	-	11	37	45	2	17	35		
außerorts	16	-	7	16	24	-	12	19		
innerorts	24	-	4	21	21	2	5	16		
Andere Straßen	216	-	53	200	241	3	60	201		
außerorts	20	-	7	16	18	-	8	10		
innerorts	196	-	46	184	223	3	52	191		
Insgesamt	533	3	156	519	527	13	145	507		
außerorts	210	2	79	217	186	7	72	189		
innerorts	323	1	77	302	341	6	73	318		
		Januar bis Mai 2024						Januar bis Mai 2023		
Autobahnen	183	3	61	208	148	5	47	183		
Bundesstraßen	383	12	110	408	353	16	95	434		
außerorts	196	9	72	215	171	15	61	208		
innerorts	187	3	38	193	182	1	34	226		
Landesstraßen	477	11	130	526	418	13	124	438		
außerorts	241	7	77	260	228	12	86	232		
innerorts	236	4	53	266	190	1	38	206		
Kreisstraßen	140	-	44	136	159	2	48	147		
außerorts	61	-	26	52	71	-	29	58		
innerorts	79	-	18	84	88	2	19	89		
Andere Straßen	917	2	168	882	836	8	168	778		
außerorts	62	1	20	47	46	1	13	39		
innerorts	855	1	148	835	790	7	155	739		
Insgesamt	2 100	28	513	2 160	1 914	44	482	1 980		
außerorts	743	20	256	782	664	33	236	720		
innerorts	1 357	8	257	1 378	1 250	11	246	1 260		

Noch: 1. Straßenverkehrsunfälle und Verunglückte

1.5 Nach Unfallarten und Ortslagen

Unfallart ----- Ortslage	Unfälle m. Personen- schaden	Verunglückte			Unfälle m. Personen- schaden	Verunglückte		
		Getötete	Schwer- verletzte	Leicht- verletzte		Getötete	Schwer- verletzte	Leicht- verletzte
			Mai 2024					Mai 2023
Zusammenstoß mit and. Fahrzeug, das anfährt, anhält	15	1	3	13	32	-	4	36
außerorts	2	1	1	2	2	-	2	3
innerorts	13	-	2	11	30	-	2	33
vorausfährt oder wartet	77	-	20	84	76	2	8	107
außerorts	33	-	14	38	33	1	4	48
innerorts	44	-	6	46	43	1	4	59
seitlich in gleicher Richtung fährt	32	-	7	41	18	-	11	17
außerorts	17	-	5	26	9	-	8	10
innerorts	15	-	2	15	9	-	3	7
entgegenkommt	44	1	22	39	47	3	17	54
außerorts	22	1	17	20	28	3	14	33
innerorts	22	-	5	19	19	-	3	21
einbiegt oder kreuzt	126	1	30	134	122	-	28	131
außerorts	28	-	7	40	24	-	10	34
innerorts	98	1	23	94	98	-	18	97
Zus.stoß Fahrzeug / Fußgänger	43	-	10	34	50	1	7	45
außerorts	-	-	-	-	1	-	-	1
innerorts	43	-	10	34	49	1	7	44
Aufprall auf Hindernis	6	-	1	5	5	-	-	5
außerorts	3	-	1	2	2	-	-	2
innerorts	3	-	-	3	3	-	-	3
Abkommen von Fahrbahn n. rechts	62	-	20	55	63	4	30	37
außerorts	48	-	13	43	44	2	18	30
innerorts	14	-	7	12	19	2	12	7
Abkommen von Fahrbahn n. links	49	-	20	41	37	1	10	30
außerorts	40	-	13	35	28	-	8	22
innerorts	9	-	7	6	9	1	2	8
Unfall anderer Art	79	-	23	73	77	2	30	45
außerorts	17	-	8	11	15	1	8	6
innerorts	62	-	15	62	62	1	22	39
Insgesamt	533	3	156	519	527	13	145	507
außerorts	210	2	79	217	186	7	72	189
innerorts	323	1	77	302	341	6	73	318
		Januar bis Mai 2024				Januar bis Mai 2023		
Zusammenstoß mit and. Fahrzeug, das anfährt, anhält	93	1	10	93	94	1	9	103
außerorts	9	1	2	10	8	1	3	13
innerorts	84	-	8	83	86	-	6	90
vorausfährt oder wartet	300	1	47	365	272	4	29	378
außerorts	122	1	31	152	106	3	19	157
innerorts	178	-	16	213	166	1	10	221
seitlich in gleicher Richtung fährt	114	-	20	136	96	-	20	98
außerorts	65	-	13	88	44	-	12	50
innerorts	49	-	7	48	52	-	8	48
entgegenkommt	166	9	74	191	181	16	88	223
außerorts	81	8	50	92	88	16	63	102
innerorts	85	1	24	99	93	-	25	121
einbiegt oder kreuzt	467	2	72	552	435	3	87	484
außerorts	80	1	18	113	76	3	28	94
innerorts	387	1	54	439	359	-	59	390
Zus.stoß Fahrzeug / Fußgänger	219	3	45	196	232	7	49	192
außerorts	7	1	2	4	6	2	2	4
innerorts	212	2	43	192	226	5	47	188
Aufprall auf Hindernis	25	-	3	22	17	-	3	16
außerorts	13	-	2	11	11	-	2	10
innerorts	12	-	1	11	6	-	1	6
Abkommen von Fahrbahn n. rechts	270	8	108	222	264	6	90	237
außerorts	204	7	79	171	194	4	60	184
innerorts	66	1	29	51	70	2	30	53
Abkommen von Fahrbahn n. links	168	3	60	150	139	4	44	124
außerorts	110	1	38	106	101	3	32	90
innerorts	58	2	22	44	38	1	12	34
Unfall anderer Art	278	1	74	233	184	3	63	125
außerorts	52	-	21	35	30	1	15	16
innerorts	226	1	53	198	154	2	48	109
Insgesamt	2 100	28	513	2 160	1 914	44	482	1 980
außerorts	743	20	256	782	664	33	236	720
innerorts	1 357	8	257	1 378	1 250	11	246	1 260

Noch: 1. Straßenverkehrsunfälle und Verunglückte
1.6 Nach Unfalltypen und Ortslagen

Unfalltyp ----- Ortslage	Unfälle mit Personen- schaden	Verunglückte			Unfälle mit Personen- schaden	Verunglückte		
		Getötete	Schwer-	Leicht-		Getötete	Schwer-	Leicht-
			verletzte				verletzte	
		Mai 2024			Mai 2023			
Fahrunfall	159	1	55	133	119	8	47	76
außerorts	99	1	34	85	68	4	28	45
innerorts	60	-	21	48	51	4	19	31
Abbiegeunfall	42	-	13	40	33	-	8	37
außerorts	10	-	4	13	9	-	1	13
innerorts	32	-	9	27	24	-	7	24
Einbiegen /Kreuzen-Unfall	105	1	22	114	120	-	28	126
außerorts	21	-	4	33	22	-	10	32
innerorts	84	1	18	81	98	-	18	94
Überschreitenunfall	16	-	4	12	19	1	2	17
außerorts	-	-	-	-	-	-	-	-
innerorts	16	-	4	12	19	1	2	17
Unfall durch ruhenden Verkehr	5	-	1	4	8	-	-	9
außerorts	-	-	-	-	-	-	-	-
innerorts	5	-	1	4	8	-	-	9
Unfall im Längsverkehr	138	1	45	143	133	4	34	167
außerorts	64	1	33	69	66	3	27	82
innerorts	74	-	12	74	67	1	7	85
Sonstiger Unfall	68	-	16	73	95	-	26	75
außerorts	16	-	4	17	21	-	6	17
innerorts	52	-	12	56	74	-	20	58
Insgesamt	533	3	156	519	527	13	145	507
außerorts	210	2	79	217	186	7	72	189
innerorts	323	1	77	302	341	6	73	318
		Januar bis Mai 2024			Januar bis Mai 2023			
Fahrunfall	540	12	209	458	455	22	170	389
außerorts	322	9	133	284	291	17	102	268
innerorts	218	3	76	174	164	5	68	121
Abbiegeunfall	169	2	38	184	192	2	39	228
außerorts	38	2	11	48	37	2	9	56
innerorts	131	-	27	136	155	-	30	172
Einbiegen /Kreuzen-Unfall	398	2	57	470	391	2	74	429
außerorts	60	1	13	90	63	2	24	78
innerorts	338	1	44	380	328	-	50	351
Überschreitenunfall	109	3	22	103	105	3	26	80
außerorts	2	1	-	1	1	1	-	-
innerorts	107	2	22	102	104	2	26	80
Unfall durch ruhenden Verkehr	37	-	6	32	31	-	-	34
außerorts	1	-	-	1	-	-	-	-
innerorts	36	-	6	31	31	-	-	34
Unfall im Längsverkehr	509	6	118	595	449	12	106	560
außerorts	223	5	78	262	202	11	80	252
innerorts	286	1	40	333	247	1	26	308
Sonstiger Unfall	338	3	63	318	291	3	67	260
außerorts	97	2	21	96	70	-	21	66
innerorts	241	1	42	222	221	3	46	194
Insgesamt	2 100	28	513	2 160	1 914	44	482	1 980
außerorts	743	20	256	782	664	33	236	720
innerorts	1 357	8	257	1 378	1 250	11	246	1 260

Noch: 1. Straßenverkehrsunfälle und Verunglückte
1.7 Nach Art der Verkehrsbeteiligung und Ortslagen *)

Art der Verkehrsbeteiligung	Unfälle mit Personenschaden	Verunglückte			Schwerwiegende Unfälle mit Sachschaden (i.e.S.)	Unfälle mit Personenschaden	Verunglückte			Schwerwiegende Unfälle mit Sachschaden (i.e.S.)
		Getötete	Schw.-verletzte	Leichtverletzte			Getötete	Schw.-verletzte	Leichtverletzte	
	Mai 2024					Mai 2023				
	innerorts									
Unfälle insgesamt	323	1	77	302	69	341	6	73	318	82
darunter Unfälle mit Beteiligung von Fahrern von:										
Krafträdern mit Versicherungskennz. davon:	32	-	9	28	1	28	-	7	30	2
Mofas, Kleinkrafträdern	31	-	9	27	1	27	-	7	29	2
E-Bikes	1	-	-	1	-	1	-	-	1	-
drei- und leichten vierrädrigen Kfz	-	-	-	-	-	-	-	-	-	-
Elektrokleinstfahrzeugen	9	-	1	8	-	2	-	1	1	-
Krafträdern mit amtl. Kennzeichen davon:	27	-	9	25	1	36	1	13	28	4
zwei- und drei- und leichten vierrädrigen Kfz	26	-	8	22	1	35	1	12	28	4
Personenkraftwagen	1	-	1	3	-	1	-	1	-	-
Wohnmobilen	209	-	43	198	68	234	2	35	240	78
Kraftomnibussen	-	-	-	-	-	-	-	-	-	-
Güterkraftfahrzeugen	1	-	-	1	2	9	-	-	9	1
darunter:	27	1	6	22	9	23	-	5	19	15
Liefer- u. Lastkraftw. <= 3,5 t ¹⁾	20	-	5	17	5	14	-	5	10	8
Liefer- u. Lastkraftw. > 3,5 t ¹⁾	2	1	-	1	3	4	-	-	4	5
Sattelzugmaschinen	5	-	1	4	-	2	-	-	2	3
landwirtschaftlichen Zugmaschinen	3	-	3	13	-	-	-	-	-	1
Fußgängern	135	1	30	109	-	136	3	34	106	-
darunter:										
Pedelecs	28	1	9	21	-	26	-	5	26	-
Fußgängern	44	-	10	35	1	60	1	9	53	-
darunter:										
Fußgänger mit Sport- und Spielgerät	-	-	-	-	-	7	-	2	5	-
	außerorts, einschließlich Autobahnen									
Unfälle insgesamt	210	2	79	217	65	186	7	72	189	57
darunter Unfälle mit Beteiligung von Fahrern von:										
Krafträdern mit Versicherungskennz. davon:	12	-	4	13	-	14	1	6	10	-
Mofas, Kleinkrafträdern	11	-	3	13	-	12	1	6	8	-
E-Bikes	-	-	-	-	-	1	-	-	1	-
drei- und leichten vierrädrigen Kfz	1	-	1	-	-	1	-	-	1	-
Elektrokleinstfahrzeugen	-	-	-	-	-	-	-	-	-	-
Krafträdern mit amtl. Kennzeichen davon:	39	-	20	26	2	31	4	17	16	-
zwei- und drei- und leichten vierrädrigen Kfz	39	-	20	26	2	31	4	17	16	-
Personenkraftwagen	-	-	-	-	-	-	-	-	-	-
Wohnmobilen	150	2	55	170	62	124	2	44	154	52
Kraftomnibussen	-	-	-	-	-	-	-	-	-	1
Güterkraftfahrzeugen	27	1	10	26	13	35	3	7	41	15
darunter:										
Liefer- u. Lastkraftw. <= 3,5 t ¹⁾	16	1	4	17	8	23	2	3	29	8
Liefer- u. Lastkraftw. > 3,5 t ¹⁾	2	-	1	2	2	6	1	-	8	4
Sattelzugmaschinen	8	-	5	6	3	6	1	2	5	3
landwirtschaftlichen Zugmaschinen	-	-	-	-	-	5	-	2	4	1
Fußgängern	21	-	10	14	-	18	-	9	10	-
darunter:										
Pedelecs	6	-	4	3	-	7	-	4	3	-
Fußgängern	-	-	-	-	-	1	-	-	1	1
darunter:										
Fußgänger mit Sport- und Spielgerät	-	-	-	-	-	-	-	-	-	-

*) Die Tabelle enthält Mehrfachzählungen, da bei einem Unfall mehrere Verkehrsbeteiligungsarten beteiligt sein können.
1) ohne Liefer- und Lastkraftwagen mit Tankauflagen

Noch: 1. Straßenverkehrsunfälle und Verunglückte
 Noch: 1.7 Nach Art der Verkehrsbeteiligung und Ortslagen *)

Art der Verkehrsbeteiligung	Unfälle mit Personenschaden	Verunglückte			Schwerwiegende Unfälle mit Sachschaden (i.e.S.)	Unfälle mit Personenschaden	Verunglückte			Schwerwiegende Unfälle mit Sachschaden (i.e.S.)
		Getötete	Schw.-verletzte	Leichtverletzte			Getötete	Schw.-verletzte	Leichtverletzte	
					innerorts					
Unfälle insgesamt	1 357	8	257	1 378	405	1 250	11	246	1 260	440
darunter Unfälle mit Beteiligung von Fahrern von:										
Krafträdern mit Versicherungskennz. davon:	123	-	28	111	8	75	-	14	78	6
Mofas, Kleinkrafträdern	116	-	27	104	7	70	-	14	71	6
E-Bikes	1	-	-	1	-	3	-	-	5	-
drei- und leichten vierrädrigen Kfz	6	-	1	6	1	3	-	-	4	-
Elektrokleinstfahrzeugen	23	-	2	21	-	14	-	2	14	1
Krafträdern mit amtl. Kennzeichen davon:	59	-	21	48	7	63	1	26	47	8
zwei- und leichten vierrädrigen Kfz	57	-	20	44	6	62	1	25	47	8
drei- und leichten vierrädrigen Kfz	2	-	1	4	1	1	-	1	-	-
Personenkraftwagen	1 002	5	162	1 059	389	1 000	4	170	1 064	423
Wohnmobilen	2	-	-	2	-	2	-	-	2	2
Kraftomnibussen	24	-	2	44	7	25	-	2	32	6
Güterkraftfahrzeugen	118	3	23	120	61	101	1	31	97	69
darunter:										
Liefer- u. Lastkraftw. <= 3,5 t ¹⁾	82	-	15	88	29	71	1	24	67	45
Liefer- u. Lastkraftw. > 3,5 t ¹⁾	17	1	3	15	22	10	-	2	9	13
Sattelzugmaschinen	18	2	3	19	8	17	-	4	19	11
landwirtschaftlichen Zugmaschinen	9	-	4	20	4	6	-	3	5	2
Fahrrädern	436	2	80	368	1	362	4	78	295	-
darunter:										
Pedelecs	91	2	21	74	-	66	-	13	58	-
Fußgängern	228	2	45	208	1	248	5	53	205	-
darunter:										
Fußgänger mit Sport- und Spielgerät	2	-	-	2	-	12	-	3	9	-
					außerorts, einschließlich Autobahnen					
Unfälle insgesamt	743	20	256	782	342	664	33	236	720	397
darunter Unfälle mit Beteiligung von Fahrern von:										
Krafträdern mit Versicherungskennz. davon:	35	-	10	35	-	30	2	12	21	-
Mofas, Kleinkrafträdern	31	-	6	33	-	27	2	12	18	-
E-Bikes	1	-	1	1	-	1	-	-	1	-
drei- und leichten vierrädrigen Kfz	3	-	3	1	-	2	-	-	2	-
Elektrokleinstfahrzeugen	1	-	-	1	-	-	-	-	-	-
Krafträdern mit amtl. Kennzeichen davon:	84	3	52	43	4	61	4	31	36	2
zwei- und leichten vierrädrigen Kfz	84	3	52	43	4	61	4	31	36	2
drei- und leichten vierrädrigen Kfz	-	-	-	-	-	-	-	-	-	-
Personenkraftwagen	587	17	184	676	306	536	24	184	636	345
Wohnmobilen	2	-	2	2	1	-	-	-	-	1
Kraftomnibussen	4	-	-	5	2	2	-	-	2	1
Güterkraftfahrzeugen	126	3	34	150	90	122	8	47	141	119
darunter:										
Liefer- u. Lastkraftw. <= 3,5 t ¹⁾	75	2	21	103	45	62	4	23	76	52
Liefer- u. Lastkraftw. > 3,5 t ¹⁾	18	-	3	19	20	27	3	9	27	26
Sattelzugmaschinen	33	1	10	33	33	42	4	18	48	44
landwirtschaftlichen Zugmaschinen	6	-	2	6	1	6	-	2	5	4
Fahrrädern	61	-	27	39	-	44	-	20	26	-
darunter:										
Pedelecs	19	-	10	10	-	12	-	7	6	-
Fußgängern	9	1	4	8	-	6	2	2	4	1
darunter:										
Fußgänger mit Sport- und Spielgerät	-	-	-	-	-	1	-	-	1	-

*) Die Tabelle enthält Mehrfachzählungen, da bei einem Unfall mehrere Verkehrsbeteiligungsarten beteiligt sein können.
 1) ohne Liefer- und Lastkraftwagen mit Tankaufgaben

Noch: 1. Straßenverkehrsunfälle und Verunglückte
 Noch: 1.7 Nach Art der Verkehrsbeteiligung und Ortslagen *)

Art der Verkehrsbeteiligung	Unfälle mit Personenschaden	Verunglückte			Schwerwiegende Unfälle mit Sachschaden (i.e.S.)	Unfälle mit Personenschaden	Verunglückte			Schwerwiegende Unfälle mit Sachschaden (i.e.S.)
		Getötete	Schw.-verletzte	Leichtverletzte			Getötete	Schw.-verletzte	Leichtverletzte	
					inner- und außerorts					
Unfälle insgesamt	2 100	28	513	2 160	747	1 914	44	482	1 980	837
darunter Unfälle mit Beteiligung von Fahrern von:										
Krafträdern mit Versicherungskennz. davon:	158	-	38	146	8	105	2	26	99	6
Mofas, Kleinkrafträdern	147	-	33	137	7	97	2	26	89	6
E-Bikes	2	-	1	2	-	4	-	-	6	-
drei- und leichten vierrädrigen Kfz	9	-	4	7	1	5	-	-	6	-
Elektrokleinstfahrzeugen	24	-	2	22	-	14	-	2	14	1
Krafträdern mit amtl. Kennzeichen davon:	143	3	73	91	11	124	5	57	83	10
zwei- und leichten vierrädrigen Kfz	141	3	72	87	10	123	5	56	83	10
drei- und leichten vierrädrigen Kfz	2	-	1	4	1	1	-	1	-	-
Personenkraftwagen	1 589	22	346	1 735	695	1 536	28	354	1 700	768
Wohnmobilen	2	-	-	2	-	2	-	-	2	2
Kraftomnibussen	28	-	2	49	9	27	-	2	34	7
Güterkraftfahrzeugen	244	6	57	270	151	223	9	78	238	188
darunter:										
Liefer- u. Lastkraftw. <= 3,5 t ¹⁾	157	2	36	191	74	133	5	47	143	97
Liefer- u. Lastkraftw. > 3,5 t ¹⁾	35	1	6	34	42	37	3	11	36	39
Sattelzugmaschinen	51	3	13	52	41	59	4	22	67	55
landwirtschaftlichen Zugmaschinen	15	-	6	26	5	12	-	5	10	6
Fahrrädern	497	2	107	407	1	406	4	98	321	-
darunter:										
Pedelegs	110	2	31	84	-	78	-	20	64	-
Fußgängern	237	3	49	216	1	254	7	55	209	1
darunter:										
Fußgänger mit Sport- und Spielgerät	2	-	-	2	-	13	-	3	10	-
					auf Autobahnen					
Unfälle insgesamt	183	3	61	208	176	148	5	47	183	198
darunter Unfälle mit Beteiligung von Fahrern von:										
Krafträdern mit Versicherungskennz. davon:	-	-	-	-	-	-	-	-	-	-
Mofas, Kleinkrafträdern	-	-	-	-	-	-	-	-	-	-
E-Bikes	-	-	-	-	-	-	-	-	-	-
drei- und leichten vierrädrigen Kfz	-	-	-	-	-	-	-	-	-	-
Elektrokleinstfahrzeugen	-	-	-	-	-	-	-	-	-	-
Krafträdern mit amtl. Kennzeichen	2	-	2	-	-	1	-	-	1	-
darunter:										
zwei- und leichten vierrädrigen Kfz	2	-	2	-	-	1	-	-	1	-
drei- und leichten vierrädrigen Kfz	-	-	-	-	-	-	-	-	-	-
Personenkraftwagen	161	3	51	192	149	126	2	40	165	165
Wohnmobilen	2	-	2	2	1	-	-	-	-	-
Kraftomnibussen	-	-	-	-	-	1	-	-	1	-
Güterkraftfahrzeugen	62	2	23	64	60	56	4	20	72	78
darunter:										
Liefer- u. Lastkraftw. <= 3,5 t ¹⁾	33	2	12	39	24	19	2	5	25	31
Liefer- u. Lastkraftw. > 3,5 t ¹⁾	8	-	3	7	16	18	2	6	19	14
Sattelzugmaschinen	26	-	9	27	29	29	3	13	35	38
landwirtschaftlichen Zugmaschinen	-	-	-	-	-	-	-	-	-	-
Fahrrädern	-	-	-	-	-	-	-	-	-	-
darunter:										
Pedelegs	-	-	-	-	-	-	-	-	-	-
Fußgängern	1	-	1	2	-	-	-	-	-	-
darunter:										
Fußgänger mit Sport- und Spielgerät	-	-	-	-	-	-	-	-	-	-

*) Die Tabelle enthält Mehrfachzählungen, da bei einem Unfall mehrere Verkehrsbeteiligungsarten beteiligt sein können.
 1) ohne Liefer- und Lastkraftwagen mit Tankaufgaben

Noch: 1. Straßenverkehrsunfälle und Verunglückte

1.8 Nach Unfallkategorien und Ortslagen

Ortslage	Unfälle insgesamt	Unfälle mit Personenschaden	Verunglückte				Schwerwiegende Unfälle mit Sachschaden (i.e.S)	sonstige Sachschadensunfälle unter dem Einfluss berauschender Mittel	übrige Sachschadensunfälle
			insgesamt	Getötete	Schwer-	Leicht-			
					verletzte				
Alle Unfälle									
Mai 2024									
Innerorts	2 833	323	380	1	77	302	69	21	2 420
Außerorts, ohne Autobahn	1 110	154	217	1	59	157	.	.	920
Auf Autobahnen	331	56	81	1	20	60	31	-	244
Innerorts und außerorts	4 274	533	678	3	156	519	134	23	3 584
Dagegen Mai 2023	4 461	527	665	13	145	507	139	30	3 765
Januar bis Mai 2024									
Innerorts	13 575	1 357	1 643	8	257	1 378	405	111	11 702
Außerorts, ohne Autobahn	4 934	560	786	17	195	574	166	22	4 186
Auf Autobahnen	1 402	183	272	3	61	208	176	3	1 040
Innerorts und außerorts	19 911	2 100	2 701	28	513	2 160	747	136	16 928
Dagegen Jan. bis Mai 2023	19 809	1 914	2 506	44	482	1 980	837	151	16 907
darunter Alkoholunfälle									
Mai 2024									
Insg. inner- und außerorts	67	36	45	-	12	33	9	22	x
Dagegen Mai 2023	70	29	36	-	16	20	14	27	x
Januar bis Mai 2024									
Insg. inner- und außerorts	301	124	141	.	.	103	66	111	x
Dagegen Jan. bis Mai 2023	332	116	149	7	41	101	84	132	x

2. Getötete und Verletzte

2.1 Nach Art der

Nr.	Art der Verkehrsbeteiligung ----- Alter	Getötete				Schwerverletzte			
		Mai		Januar bis Mai		Mai		Januar bis Mai	
		2024	2023	2024	2023	2024	2023	2024	2023
1	Fahrer und Mitfahrer von Krafträdern mit Ver- sicherungskennzeichen davon:	-	-	-	1	13	12	36	25
2	Mofas, Kleinkrafträdern	-	-	-	1	12	12	32	25
3	E-Bikes	-	-	-	-	-	-	1	-
4	Drei- und leichten vierrädrigen Kfz	-	-	-	-	1	-	3	-
5	Elektrokleinstfahrzeugen	-	-	-	-	1	1	2	1
6	Krafträdern mit amtl. Kennzeichen davon:	-	5	3	5	27	27	69	54
7	zweirädrigen Kraft- fahrzeuge	-	5	3	5	26	26	68	53
8	drei- und leichten vierrädrigen Kfz	-	-	-	-	1	1	1	1
9	Personenkraftwagen darunter:	2	3	20	24	56	48	225	231
10	im Alter von 18 bis unter 25 Jahren	-	-	4	7	7	4	41	31
11	Wohnmobilen	-	-	-	-	-	-	-	-
12	Bussen	-	-	-	-	-	-	1	1
13	Güterkraftfahrzeugen darunter:	-	1	-	3	3	5	16	19
14	Liefer- und Last- kraftwagen mit zuläss. Gesamtgewicht <= 3,5 t ¹⁾	-	1	-	2	3	3	9	13
15	Liefer- und Last- kraftwagen mit zuläss. Gesamtgewicht > 3,5 t ¹⁾	-	-	-	1	-	-	-	1
16	Sattelzugmaschinen	-	-	-	-	-	2	5	5
17	landwirtschaftlichen Zugmaschinen	-	-	-	-	3	2	5	5
18	übrigen Kraftfahrzeugen	-	-	-	-	2	-	3	1
19	Kraftfahrzeugen zus.	2	9	23	33	105	95	357	337
20	Fahrrädern darunter:	1	3	2	4	40	42	105	93
21	Pedelecs	1	-	2	-	11	8	29	18
22	unter 15 Jahren	-	-	-	-	4	2	14	8
23	anderen Fahrzeugen	-	-	-	-	1	-	3	-
24	Fußgänger darunter:	-	1	3	7	10	8	48	52
25	Fußgänger mit Sport- oder Spielgerät	-	-	-	-	-	2	-	3
26	unter 15 Jahren	-	-	-	1	4	3	9	14
27	65 Jahre und mehr	-	1	2	5	3	3	15	19
28	Andere Personen	-	-	-	-	-	-	-	-
29	Insgesamt darunter:	3	13	28	44	156	145	513	482
30	unter 15 Jahren	-	-	-	1	12	7	37	29
31	65 Jahre und mehr	1	6	10	17	32	30	94	99

1) ohne Liefer- und Lastkraftwagen mit Tankauflagen

**im Straßenverkehr
Verkehrsbeteiligung**

Leichtverletzte				Verunglückte insgesamt				Lfd. Nr.
Mai		Januar bis Mai		Mai		Januar bis Mai		
2024	2023	2024	2023	2024	2023	2024	2023	
39	35	132	84	52	47	168	110	1
38	32	126	78	50	44	158	104	2
1	2	2	4	1	2	3	4	3
-	1	4	2	1	1	7	2	4
8	1	22	11	9	2	24	12	5
45	36	80	69	72	68	152	128	6
42	36	76	69	68	67	147	127	7
3	-	4	-	4	1	5	1	8
239	252	1 179	1 200	297	303	1 424	1 455	9
40	38	211	233	47	42	256	271	10
-	-	1	-	-	-	1	-	11
-	5	36	18	-	5	37	19	12
21	17	101	79	24	23	117	101	13
15	8	82	49	18	12	91	64	14
-	5	5	12	-	5	5	14	15
5	4	12	16	5	6	17	21	16
12	1	19	4	15	3	24	9	17
5	1	14	11	7	1	17	12	18
369	348	1 584	1 476	476	452	1 964	1 846	19
115	108	382	298	156	153	489	395	20
21	26	78	61	33	34	109	79	21
16	13	50	33	20	15	64	41	22
3	1	7	6	4	1	10	6	23
32	49	185	197	42	58	236	256	24
-	5	2	10	-	7	2	13	25
4	12	38	43	8	15	47	58	26
9	13	43	48	12	17	60	72	27
-	1	2	3	-	1	2	3	28
519	507	2 160	1 980	678	665	2 701	2 506	29
32	40	158	135	44	47	195	165	30
78	86	311	271	111	122	415	387	31

Noch: 2. Getötete und Verletzte im Straßenverkehr

2.2 Nach Art der Verkehrsbeteiligung, Altersgruppen und Geschlecht

Alter von ... bis unter Jahren ----- Geschlecht	Verunglückte insgesamt	Darunter				Verunglückte insgesamt	Darunter			
		Fahrer und Mitfahrer von			Fußgänger		Fahrer und Mitfahrer von			Fußgänger
		Personenkraftwagen	Kraft-rädern mit amtlichem Kennzeichen ¹⁾	Fahr-rädern ²⁾			Personenkraftwagen	Kraft-rädern mit amtlichem Kennzeichen ¹⁾	Fahr-rädern ²⁾	
		Mai 2024					Mai 2023			
unter 15	44	12	2	20	8	47	14	-	15	15
männlich	25	7	1	14	3	33	7	-	12	12
weiblich	19	5	1	6	5	14	7	-	3	3
unbekannt	-	-	-	-	-	-	-	-	-	-
15 - 18	65	7	14	11	3	54	4	9	7	1
männlich	46	5	8	9	1	32	2	6	4	-
weiblich	19	2	6	2	2	22	2	3	3	1
unbekannt	-	-	-	-	-	-	-	-	-	-
18 - 21	55	22	10	6	1	38	20	7	5	-
männlich	39	14	10	3	1	23	10	5	3	-
weiblich	16	8	-	3	-	15	10	2	2	-
unbekannt	-	-	-	-	-	-	-	-	-	-
21 - 25	52	25	6	10	2	36	22	3	11	-
männlich	36	17	6	5	1	18	8	2	8	-
weiblich	16	8	-	5	1	18	14	1	3	-
unbekannt	-	-	-	-	-	-	-	-	-	-
25 - 35	82	44	7	19	4	83	45	8	17	6
männlich	45	24	4	10	-	57	28	8	11	3
weiblich	37	20	3	9	4	26	17	-	6	3
unbekannt	-	-	-	-	-	-	-	-	-	-
35 - 45	95	47	11	22	3	87	36	7	24	5
männlich	62	22	11	20	1	57	17	6	19	2
weiblich	33	25	-	2	2	30	19	1	5	3
unbekannt	-	-	-	-	-	-	-	-	-	-
45 - 55	82	44	11	16	1	89	43	13	22	6
männlich	50	22	8	11	1	56	22	9	16	5
weiblich	32	22	3	5	-	33	21	4	6	1
unbekannt	-	-	-	-	-	-	-	-	-	-
55 - 65	88	43	9	21	6	106	57	12	23	7
männlich	48	19	8	13	2	63	26	10	17	4
weiblich	40	24	1	8	4	43	31	2	6	3
unbekannt	-	-	-	-	-	-	-	-	-	-
65 und mehr	111	53	2	31	12	122	62	9	27	17
männlich	64	22	2	23	7	68	32	9	15	8
weiblich	47	31	-	8	5	54	30	-	12	9
unbekannt	-	-	-	-	-	-	-	-	-	-
Zusammen	674	297	72	156	40	662	303	68	151	57
männlich	415	152	58	108	17	407	152	55	105	34
weiblich	259	145	14	48	23	255	151	13	46	23
unbekannt	-	-	-	-	-	-	-	-	-	-
Ohne Angabe	4	-	-	-	2	3	-	-	2	1
Insgesamt	678	297	72	156	42	665	303	68	153	58

1) einschl. drei- und leichten vierradrigen Kfz

2) einschl. Pedelecs

Noch: 2. Getötete und Verletzte im Straßenverkehr
 Noch: 2.2 Nach Art der Verkehrsbeteiligung, Altersgruppen und Geschlecht

Alter von ... bis unter Jahren ----- Geschlecht	Verunglückte insgesamt	Darunter				Verunglückte insgesamt	Darunter			
		Fahrer und Mitfahrer von			Fußgänger		Fahrer und Mitfahrer von			Fußgänger
		Personenkraftwagen	Kraft-rädern mit amtlichem Kennzeichen ¹⁾	Fahr-rädern ²⁾			Personenkraftwagen	Kraft-rädern mit amtlichem Kennzeichen ¹⁾	Fahr-rädern ²⁾	
		Januar bis Mai 2024					Januar bis Mai 2023			
unter 15	195	71	3	64	47	165	58	-	41	58
männlich	111	35	2	43	28	103	27	-	31	39
weiblich	84	36	1	21	19	62	31	-	10	19
unbekannt	-	-	-	-	-	-	-	-	-	-
15 - 18	217	28	25	31	15	171	38	20	16	14
männlich	146	15	19	23	9	98	11	15	13	8
weiblich	70	13	6	8	5	73	27	5	3	6
unbekannt	1	-	-	-	1	-	-	-	-	-
18 - 21	203	135	20	14	7	197	145	15	15	5
männlich	133	80	18	10	6	105	66	13	11	3
weiblich	70	55	2	4	1	91	78	2	4	2
unbekannt	-	-	-	-	-	1	1	-	-	-
21 - 25	187	121	11	24	6	177	126	9	23	7
männlich	120	70	11	14	4	95	58	6	18	3
weiblich	67	51	-	10	2	82	68	3	5	4
unbekannt	-	-	-	-	-	-	-	-	-	-
25 - 35	368	222	19	63	24	345	223	16	54	23
männlich	220	115	15	45	14	209	123	14	38	8
weiblich	148	107	4	18	10	136	100	2	16	15
unbekannt	-	-	-	-	-	-	-	-	-	-
35 - 45	404	223	21	78	29	376	227	16	63	28
männlich	244	104	21	57	19	208	97	13	46	17
weiblich	160	119	-	21	10	168	130	3	17	11
unbekannt	-	-	-	-	-	-	-	-	-	-
45 - 55	328	185	22	62	18	318	186	23	58	20
männlich	192	92	18	46	8	200	96	18	45	13
weiblich	136	93	4	16	10	118	90	5	13	7
unbekannt	-	-	-	-	-	-	-	-	-	-
55 - 65	375	202	23	78	27	362	225	20	61	27
männlich	210	96	19	51	12	192	99	17	41	8
weiblich	165	106	4	27	15	170	126	3	20	19
unbekannt	-	-	-	-	-	-	-	-	-	-
65 und mehr	415	236	8	73	60	387	227	9	58	72
männlich	226	109	7	56	30	204	120	9	40	25
weiblich	189	127	1	17	30	183	107	-	18	47
unbekannt	-	-	-	-	-	-	-	-	-	-
Zusammen	2 692	1 423	152	487	233	2 498	1 455	128	389	254
männlich	1 602	716	130	345	130	1 414	697	105	283	124
weiblich	1 089	707	22	142	102	1 083	757	23	106	130
unbekannt	1	-	-	-	1	1	1	-	-	-
Ohne Angabe	9	1	-	2	3	8	-	-	6	2
Insgesamt	2 701	1 424	152	489	236	2 506	1 455	128	395	256

1) einschl. drei- und leichten vierradrigen Kfz

2) einschl. Pedelecs

3. An Straßenverkehrsunfällen beteiligte Fahrzeugführer und Fußgänger

3.1. Beteiligte nach Art der Verkehrsbeteiligung

Art der Verkehrsbeteiligung ----- Alter	Unfälle mit Personenschaden	Schwerwiegende Unfälle mit Sachschaden (i.e.S.)	Unfälle mit Personenschaden	Schwerwiegende Unfälle mit Sachschaden (i.e.S.)	Unfälle mit Personenschaden	Schwerwiegende Unfälle mit Sachschaden (i.e.S.)	Unfälle mit Personenschaden	Schwerwiegende Unfälle mit Sachschaden (i.e.S.)
	Mai				Januar bis Mai			
	2024		2023		2024		2023	
Fahrer von								
Krafträdern mit Versicherungskennzeichen	51	1	44	2	171	8	110	6
davon:								
Mofas, Kleinkrafträdern	49	1	41	2	159	7	101	6
E-Bikes	1	-	2	-	3	-	4	-
Drei- und leichten vierrädrigen Kfz	1	-	1	-	9	1	5	-
Elektrokleinstfahrzeugen	9	-	2	-	24	-	14	1
Krafträdern mit amtl. Kennzeichen	67	3	71	4	146	11	129	10
davon:								
zweirädrigen Kraftfahrzeugen	66	3	70	4	144	10	128	10
drei- und leichten vierrädrigen Kfz	1	-	1	-	2	1	1	-
Personenkraftwagen	505	200	521	199	2 252	1 047	2 209	1 170
darunter:								
18 bis 24 Jahre	76	30	55	17	334	149	325	155
Wohnmobilen	-	1	-	-	4	1	3	3
Bussen	1	2	9	2	29	10	27	7
Güterkraftfahrzeugen	57	24	67	31	264	173	250	210
darunter:								
Liefer- und Lastkraftwagen mit zuläss. Gesamtgewicht <= 3,5 t ¹⁾	38	14	37	16	164	79	136	103
Liefer- und Lastkraftwagen mit zuläss. Gesamtgewicht > 3,5 t ¹⁾	4	5	10	9	36	43	37	39
Sattelzugmaschinen	13	3	13	6	54	43	64	59
landwirtschaftlichen Zugmaschinen	3	-	6	2	15	5	13	6
übrigen Kraftfahrzeugen	7	-	2	-	20	3	15	4
Kraftfahrzeugen zusammen	700	231	722	240	2 925	1 258	2 770	1 417
darunter flüchtig	37	25	36	15	147	106	156	93
Fahrrädern	172	-	165	-	525	1	422	-
darunter:								
Pedelecs	36	-	34	-	113	-	80	-
unter 15 Jahren	21	-	15	-	66	-	42	-
anderen Fahrzeugen	8	2	5	11	28	43	37	62
Fußgänger	44	1	62	1	244	1	263	1
darunter:								
Fußgänger mit Sport- oder Spielgerät	-	-	7	-	2	-	13	-
unter 15 Jahren	8	-	16	-	47	-	60	-
65 Jahre und mehr	12	-	18	-	62	-	73	-
Andere Personen	-	-	1	-	5	2	9	2
Insgesamt	924	234	955	252	3 727	1 305	3 501	1 482
darunter:								
unter 15 Jahren	30	-	31	-	115	-	102	-
65 Jahre und mehr	139	47	182	50	600	193	572	228

1) ohne Liefer- und Lastkraftwagen mit Tankauflagen

Noch: 3. An Straßenverkehrsunfällen beteiligte Fahrzeugführer und Fußgänger

3.2 Beteiligte an Unfällen mit Personenschaden nach Art der Verkehrsbeteiligung, Altersgruppen und Geschlecht

Alter von ... bis unter ... Jahren ----- Geschlecht	Insgesamt	Darunter				Insgesamt	Darunter			
		Fahrer von			Fußgänger		Fahrer von			Fußgänger
		Personenkraftwagen	Kraft-rädern mit amtlichem Kennzeichen ¹⁾	Fahr-rädern ²⁾			Personenkraftwagen	Kraft-rädern mit amtlichem Kennzeichen ¹⁾	Fahr-rädern ²⁾	
		Mai 2024					Mai 2023			
unter 15	30	-	-	21	8	31	-	-	15	16
männlich	18	-	-	15	3	25	-	-	12	13
weiblich	12	-	-	6	5	6	-	-	3	3
15 - 18	58	2	10	13	3	49	-	9	9	1
männlich	44	1	7	11	1	29	-	5	5	-
unbekann	-	-	-	-	-	-	-	-	-	-
weiblich	14	1	3	2	2	20	-	4	4	1
18 - 21	66	38	10	9	2	51	31	7	5	-
männlich	49	25	10	6	2	34	19	5	3	-
unbekann	-	-	-	-	-	-	-	-	-	-
weiblich	17	13	-	3	-	17	12	2	2	-
21 - 25	67	38	6	11	2	41	24	3	12	-
männlich	49	27	6	6	1	24	12	2	9	-
unbekann	-	-	-	-	-	-	-	-	-	-
weiblich	18	11	-	5	1	17	12	1	3	-
25 - 35	103	65	6	19	4	125	79	8	18	6
männlich	63	41	4	10	-	84	47	8	12	3
unbekann	-	-	-	-	-	-	-	-	-	-
weiblich	40	24	2	9	4	41	32	-	6	3
35 - 45	167	102	13	24	3	150	83	8	25	5
männlich	113	58	13	21	1	97	39	8	20	2
unbekann	-	-	-	-	-	-	-	-	-	-
weiblich	54	44	-	3	2	53	44	-	5	3
45 - 55	119	77	10	16	1	137	77	14	22	7
männlich	85	52	8	11	1	100	50	12	16	6
unbekann	-	-	-	-	-	-	-	-	-	-
weiblich	34	25	2	5	-	37	27	2	6	1
55 - 65	146	85	10	22	6	163	97	11	24	8
männlich	89	45	8	13	2	116	60	11	18	5
weiblich	57	40	2	9	4	47	37	-	6	3
65 und mehr	139	82	2	32	12	182	118	11	27	18
männlich	96	53	2	23	7	128	86	11	15	8
weiblich	43	29	-	9	5	54	32	-	12	10
Zusammen	895	489	67	167	41	929	509	71	157	61
männlich	606	302	58	116	18	637	313	62	110	37
unbekann	-	-	-	-	-	-	-	-	-	-
weiblich	289	187	9	51	23	292	196	9	47	24
Ohne Angabe	29	16	-	5	3	26	12	-	8	1
Insgesamt	924	505	67	172	44	955	521	71	165	62

1) einschl. drei- und leichten vierradrigen Kfz

2) einschl. Pedelects

Noch: 3. An Straßenverkehrsunfällen beteiligte Fahrzeugführer und Fußgänger

Noch: 3.2 Beteiligte an Unfällen mit Personenschaden nach Art der Verkehrsbeteiligung und Altersgruppen

Alter von ... bis unter ... Jahren ----- Geschlecht	Darunter					Darunter				
	Insgesamt	Fahrer von			Fuß- gänger	Insgesamt	Fahrer von			Fuß- gänger
		Personen- kraft- wagen	Kraft-rädern mit amtlichem Kenn- zeichen ¹⁾	Fahr- rädern ²⁾			Personen- kraft- wagen	Kraft-rädern mit amtlichem Kenn- zeichen ¹⁾	Fahr- rädern ²⁾	
	Januar bis Mai 2024					Januar bis Mai 2023				
unter 15	115	-	-	66	47	102	-	-	42	60
männlich	75	-	-	47	28	73	-	-	32	41
weiblich	40	-	-	19	19	29	-	-	10	19
15 - 18	191	4	21	34	16	139	4	19	18	15
männlich	137	2	18	26	9	92	3	13	14	8
unbekann	1	-	-	-	1	-	-	-	-	-
weiblich	53	2	3	8	6	47	1	6	4	7
18 - 21	230	164	20	17	8	235	176	15	16	5
männlich	165	111	18	13	7	149	102	13	12	3
unbekann	-	-	-	-	-	1	1	-	-	-
weiblich	65	53	2	4	1	85	73	2	4	2
21 - 25	241	170	11	26	6	211	149	9	25	7
männlich	167	111	11	16	4	125	78	6	20	3
unbekann	-	-	-	-	-	1	1	-	-	-
weiblich	74	59	-	10	2	85	70	3	5	4
25 - 35	502	333	18	66	24	459	311	15	57	23
männlich	319	188	15	47	14	298	188	14	40	8
unbekann	1	1	-	-	-	1	-	-	-	-
weiblich	182	144	3	19	10	160	123	1	17	15
35 - 45	633	397	24	85	30	619	413	17	66	28
männlich	414	219	24	62	20	378	211	16	48	17
unbekann	1	1	-	-	-	1	-	-	-	-
weiblich	218	177	-	23	10	240	202	1	18	11
45 - 55	512	337	20	63	19	488	317	24	59	21
männlich	343	203	18	47	9	329	183	22	46	14
unbekann	1	1	-	-	-	-	-	-	-	-
weiblich	168	133	2	16	10	159	134	2	13	7
55 - 65	605	371	24	79	27	585	388	19	62	29
männlich	397	217	20	51	12	368	214	18	42	10
weiblich	208	154	4	28	15	217	174	1	20	19
65 und mehr	600	421	8	74	62	572	409	11	58	73
männlich	419	292	8	56	32	385	290	11	40	25
weiblich	181	129	-	18	30	187	119	-	18	48
Zusammen	3 629	2 197	146	510	239	3 410	2 167	129	403	261
männlich	2 436	1 343	132	365	135	2 197	1 269	113	294	129
unbekann	4	3	-	-	1	4	2	-	-	-
weiblich	1 189	851	14	145	103	1 209	896	16	109	132
Ohne Angabe	98	55	-	15	5	91	42	-	19	2
Insgesamt	3 727	2 252	146	525	244	3 501	2 209	129	422	263

1) einschl. drei- und leichten vierradrigen Kfz

2) einschl. Pedelecs

Noch 3. An Straßenverkehrsunfällen beteiligte Fahrzeugführer und Fußgänger

3.3 Hauptverursacher nach Art der Verkehrsbeteiligung und Altersgruppen

Art der Verkehrsbeteiligung ----- Alter	Unfälle mit Personenschaden	Verunglückte			Schwerwiegende Unfälle mit Sachschaden (i.e.S.)	Unfälle mit Personenschaden	Verunglückte			Schwerwiegende Unfälle mit Sachschaden (i.e.S.)
		Getötete	Schw.-	Leicht-			Getötete	Schw.-	Leicht-	
			verletzte					verletzte		
	Mai 2024					Mai 2023				
Fahrer von										
Krafträdern mit Versicherungskennzeichen	27	-	8	25	-	28	-	8	24	-
davon:										
Mofas, Kleinkrafträdern	25	-	7	24	-	25	-	8	21	-
E-Bikes	1	-	-	1	-	2	-	-	2	-
Drei- und leichten vierrädrigen Kfz	1	-	1	-	-	1	-	-	1	-
Elektrokleinstfahrzeugen	7	-	1	6	-	2	-	1	1	-
Krafträdern mit amtl. Kennzeichen	49	-	23	38	1	48	4	22	28	2
davon:										
zweirädrigen Kraftfahrzeugen	48	-	22	35	1	47	4	21	28	2
drei- und leichten vierrädrigen Kfz	1	-	1	3	-	1	-	1	-	-
Personenkraftwagen	287	1	78	307	113	299	4	68	338	107
darunter:										
18 bis 24 Jahre	47	-	12	53	19	36	-	9	43	11
Wohnmobilen	-	-	-	-	-	-	-	-	-	-
Bussen	-	-	-	-	1	4	-	-	4	1
Güterkraftfahrzeugen	39	2	9	37	16	38	2	12	35	18
darunter:										
Liefer- und Lastkraftwagen mit zuläss. Gesamtgewicht <= 3,5 t ¹⁾	28	1	8	27	10	26	2	8	25	10
Liefer- und Lastkraftwagen mit zuläss. Gesamtgewicht > 3,5 t ¹⁾	1	1	-	-	2	5	-	-	5	6
Sattelzugmaschinen	9	-	1	9	2	4	-	2	4	2
landwirtschaftlichen Zugmaschinen	3	-	3	13	-	3	-	1	2	2
übrigen Kraftfahrzeugen	5	-	3	2	-	1	-	-	1	-
Kraftfahrzeugen zusammen	417	3	125	428	131	423	10	112	433	130
darunter flüchtig	35	-	8	35	24	36	1	6	32	14
Fahrrädern	106	-	29	83	-	90	3	30	62	-
darunter:										
Pedelecs	21	-	6	18	-	21	-	7	17	-
unter 15 Jahren	12	-	4	9	-	6	-	1	5	-
anderen Fahrzeugen	3	-	1	2	2	3	-	1	2	8
Fußgänger	7	-	1	6	1	11	-	2	10	1
darunter:										
Fußgänger mit Sport- oder Spielgerät	-	-	-	-	-	3	-	-	3	-
unter 15 Jahren	2	-	1	1	-	4	-	-	4	-
65 Jahre und mehr	1	-	-	1	-	2	-	1	1	-
Andere Personen	-	-	-	-	-	-	-	-	-	-
Insgesamt	533	3	156	519	134	527	13	145	507	139
darunter:										
unter 15 Jahren	14	-	5	10	-	10	-	1	9	-
65 Jahre und mehr	77	-	26	77	26	116	5	36	106	30

1) ohne Liefer- und Lastkraftwagen mit

Noch: 3. An Straßenverkehrsunfällen beteiligte Fahrzeugführer und Fußgänger
 Noch: 3.3 Hauptverursacher nach Art der Verkehrsbeteiligung und Altersgruppen

Art der Verkehrsbeteiligung ----- Alter	Unfälle mit Personenschaden	Verunglückte			Schwerwiegende Unfälle mit Sachschaden (i.e.S.)	Unfälle mit Personenschaden	Verunglückte			Schwerwiegende Unfälle mit Sachschaden (i.e.S.)
		Getötete	Schw.-	Leicht-			Getötete	Schw.-	Leicht-	
			verletzte					verletzte		
	Januar bis Mai 2024					Januar bis Mai 2023				
Fahrer von Kraffrädern mit Versicherungskennzeichen	100	-	26	91	1	62	1	16	53	4
davon:										
Mofas, Kleinkraffrädern	91	-	21	85	1	55	1	16	44	4
E-Bikes	2	-	1	2	-	3	-	-	4	-
Drei- und leichten vierrädrigen Kfz	7	-	4	4	-	4	-	-	5	-
Elektrokleinstfahrzeugen	17	-	2	15	-	11	-	2	11	1
Kraffrädern mit amtl. Kennzeichen	103	3	60	59	6	82	4	37	53	4
davon:										
zweirädrigen Krafffahrzeugen	101	3	59	55	5	81	4	36	53	4
drei- und leichten vierrädrigen Kfz	2	-	1	4	1	1	-	1	-	-
Personenkraftwagen	1 328	20	288	1 476	608	1 321	28	306	1 489	646
darunter:										
18 bis 24 Jahre	232	5	53	273	104	225	3	50	276	108
Wohnmobilen	1	-	-	1	-	1	-	-	1	1
Bussen	15	-	1	35	5	11	-	-	12	2
Güterkraftfahrzeugen	163	4	37	170	90	145	6	45	140	122
darunter:										
Liefer- und Lastkraftwagen mit zuläss. Gesamtgewicht <= 3,5 t ¹⁾	105	2	26	118	54	95	5	27	92	60
Liefer- und Lastkraftwagen mit zuläss. Gesamtgewicht > 3,5 t ¹⁾	18	1	3	16	17	17	1	3	16	20
Sattelzugmaschinen	33	1	6	31	16	28	-	12	30	37
landwirtschaftlichen Zugmaschinen	12	-	6	21	1	7	-	3	5	5
übrigen Krafffahrzeugen	10	-	4	8	-	10	1	-	13	2
Krafffahrzeugen zusammen	1 749	27	424	1 876	711	1 650	40	409	1 777	787
darunter flüchtig	139	1	19	130	105	154	1	32	146	86
Fahrrädern	294	1	79	231	1	203	3	60	152	-
darunter:										
Pedelecs	55	1	18	41	-	43	-	15	32	-
unter 15 Jahren	40	-	13	29	-	15	-	3	12	-
anderen Fahrzeugen	14	-	3	13	34	23	1	3	20	49
Fußgänger	41	-	6	39	1	34	-	9	27	1
darunter:										
Fußgänger mit Sport- oder Spielgerät	2	-	-	2	-	4	-	-	4	-
unter 15 Jahren	20	-	4	16	-	13	-	2	11	-
65 Jahre und mehr	6	-	1	6	-	6	-	3	3	-
Andere Personen	2	-	1	1	-	4	-	1	4	-
Insgesamt	2 100	28	513	2 160	747	1 914	44	482	1 980	837
darunter:										
unter 15 Jahren	61	-	17	46	-	28	-	5	23	-
65 Jahre und mehr	375	7	94	375	112	368	11	108	360	121

1) ohne Liefer- und Lastkraftwagen mit

4. Ursachen von Straßenverkehrsunfällen

4.1 Fehlverhalten der Fahrzeugführer bei Straßenverkehrsunfällen mit Personenschaden

Ursache	Insgesamt	Darunter			Insgesamt	Darunter		
		Personenkraftwagen	Kraftträder mit amtlichen Kennzeichen ¹⁾	Fahrräder ²⁾		Personenkraftwagen	Kraftträder mit amtlichen Kennzeichen ¹⁾	Fahrräder ²⁾
	Mai 2024				Mai 2023			
Insgesamt	679	359	61	148	660	367	62	137
Verkehrstüchtigkeit darunter	58	24	4	19	47	20	-	22
Alkoholeinfluss	36	10	.	17	27	6	-	17
Einfluss anderer berauschender Mittel	7	.	.	.	4	.	-	3
Ablenkung	22	10	4	3	23	15	-	5
Straßenbenutzung	62	21	3	26	56	25	5	18
Geschwindigkeit	141	65	29	27	135	52	30	29
Abstand	85	53	10	6	94	64	8	5
Überholen	38	23	5	3	28	15	6	2
Vorbeifahren	2	1	-	-	1	-	-	1
Nebeneinanderfahren	8	4	-	-	1	-	-	-
Vorfahrt/Vorrang	78	55	-	14	84	62	4	6
Abbiegen, Wenden, Rückwärtsfahren, Ein- und Anfahren	83	65	-	8	79	59	3	9
Falsches Verhalten gegenüber Fußgängern	24	17	-	6	36	26	-	7
darunter								
an Überwegen, Furten	1	1	-	-	4	3	-	1
Ruhender Verkehr, Verkehrssicherung	2	2	-	-	6	5	-	-
Nichtbeachten der Beleuchtungs- vorschriften	-	-	-	-	-	-	-	-
Ladung, Besetzung	2	1	-	-	-	-	-	-
Andere Fehler beim Fahrzeugführer	74	18	6	36	70	24	6	33
	Januar bis Mai 2024				Januar bis Mai 2023			
Insgesamt	2 622	1 650	120	414	2 403	1 650	107	310
Verkehrstüchtigkeit darunter	216	121	6	60	224	145	4	49
Alkoholeinfluss	120	58	3	45	112	62	4	32
Einfluss anderer berauschender Mittel	33	14	3	11	32	16	-	12
Ablenkung	81	41	5	14	61	43	2	10
Straßenbenutzung	211	99	6	65	196	113	7	50
Geschwindigkeit	520	315	58	57	468	304	50	46
Abstand	320	228	14	15	313	225	14	18
Überholen	142	98	8	10	123	82	11	6
Vorbeifahren	8	5	-	1	3	1	-	2
Nebeneinanderfahren	29	17	-	1	17	11	-	1
Vorfahrt/Vorrang	329	267	-	27	291	236	5	19
Abbiegen, Wenden, Rückwärtsfahren, Ein- und Anfahren	290	223	2	24	300	231	3	29
Falsches Verhalten gegenüber Fußgängern	145	105	2	18	153	112	-	16
darunter								
an Überwegen, Furten	21	16	-	-	15	12	-	1
Ruhender Verkehr, Verkehrssicherung	23	17	-	-	18	16	-	-
Nichtbeachten der Beleuchtungs- vorschriften	-	-	-	-	1	-	-	1
Ladung, Besetzung	4	2	-	-	3	1	-	-
Andere Fehler beim Fahrzeugführer	304	112	19	122	232	130	11	63

1) einschl. drei- und leichten vierrädrigen Kfz

2) einschl. Pedelecs

Noch: 4. Ursachen von Straßenverkehrsunfällen

4.2. Straßenverkehrsunfälle und Verunglückte nach Unfallursachen *)

Ursache ----- Ortslage	Unfälle mit Per- sonen- schaden	Verunglückte			Schwer- wiegende Unfälle mit Sach- schaden (i.e.S.)	Unfälle mit Per- sonen- schaden	Verunglückte			Schwer- wiegende Unfälle mit Sach- schaden (i.e.S.)
		Getö- tete	Schw.-	Leicht-			Getö- tete	Schw.-	Leicht-	
			verletzte					verletzte		
		Mai 2024					Mai 2023			
Fehlverhalten der Fahrzeugführer										
Alkoholeinfluss	35	-	12	31	9	27	-	16	17	14
Einfluss anderer berauschender Mittel (z.B. Drogen, Rauschgift)	7	-	3	7	-	4	-	-	6	3
Übermüdung	8	-	10	6	2	5	-	3	6	5
innerorts	1	-	1	-	-	1	-	-	1	4
außerorts	7	-	9	6	2	4	-	3	5	1
Sonstige körperliche oder geistige Mängel	7	-	2	8	3	11	-	4	12	1
innerorts	3	-	1	3	3	7	-	3	7	1
außerorts	4	-	1	5	-	4	-	1	5	-
Ablenkung i.S. des §23 Abs. 1a StVO	1	1	-	1	-	1	-	-	1	-
innerorts	-	-	-	-	-	-	-	-	-	-
außerorts	1	1	-	1	-	1	-	-	1	-
Ablenkung in anderen Fällen	21	-	8	19	3	22	-	7	21	6
innerorts	7	-	3	5	-	9	-	3	8	2
außerorts	14	-	5	14	3	13	-	4	13	4
Falschfahrt auf Straßen mit nach Fahrtrichtung getrennten Fahrbahnen (Stichwort „Falschfahrer“)	-	-	-	-	-	-	-	-	-	-
innerorts	-	-	-	-	-	-	-	-	-	-
außerorts	-	-	-	-	-	-	-	-	-	-
Benutzung der Fahrbahn entgegen der vorgeschriebenen Fahrtrichtung in anderen Fällen (Stichwort „Einbahnstraße“)	5	-	1	5	1	2	-	-	2	-
innerorts	3	-	-	4	1	2	-	-	2	-
außerorts	2	-	1	1	-	-	-	-	-	-
Benutzung der falschen Fahrbahn (auch Richtungsfahrbahn) oder verbotswidrige Benutzung anderer Straßenteile	21	2	1	20	1	20	-	4	18	8
innerorts	16	1	1	15	1	13	-	2	12	2
außerorts	5	1	-	5	-	7	-	2	6	6
Verstoß gegen das Rechtsfahrgebot	35	1	13	33	14	32	2	11	31	8
innerorts	17	-	4	15	8	10	-	1	11	7
außerorts	18	1	9	18	6	22	2	10	20	1
Nicht angepasste Geschwindigkeit mit gleichzeitigem Überschreiten der zulässigen Höchstgeschwindigkeit	5	-	2	3	3	5	2	1	5	2
innerorts	2	-	1	1	-	1	1	-	3	1
außerorts	3	-	1	2	3	4	1	1	2	1
Nicht angepasste Geschwindigkeit in anderen Fällen	135	1	51	138	41	130	6	52	97	26
innerorts	42	-	19	45	6	55	3	24	32	5
außerorts	93	1	32	93	35	75	3	28	65	21
Ungenügender Sicherheitsabstand	80	1	21	87	7	91	1	13	125	6
innerorts	49	1	7	47	4	58	-	7	76	5
außerorts	31	-	14	40	3	33	1	6	49	1
Starkes Bremsen des Vorausfahrenden ohne zwingenden Grund	4	-	-	5	-	3	-	1	2	-
innerorts	3	-	-	4	-	1	-	-	1	-
außerorts	1	-	-	1	-	2	-	1	1	-
Unzulässiges Rechtsüberholen	-	-	-	-	-	2	-	1	3	-
innerorts	-	-	-	-	-	2	-	1	3	-
außerorts	-	-	-	-	-	-	-	-	-	-
Überholen trotz Gegenverkehrs	7	-	3	7	-	3	1	6	1	3
innerorts	-	-	-	-	-	-	-	-	-	1
außerorts	7	-	3	7	-	3	1	6	1	2
Überholen trotz unklarer Verkehrslage	6	-	2	7	-	7	1	2	8	3
innerorts	2	-	-	2	-	5	1	1	6	1
außerorts	4	-	2	5	-	2	-	1	2	2
Überholen trotz unzureichender Sichtverhältnisse	2	-	1	2	-	-	-	-	-	-
innerorts	-	-	-	-	-	-	-	-	-	-
außerorts	2	-	1	2	-	-	-	-	-	-

*) Die Tabelle enthält Mehrfachzählungen, weil bei einem Unfall bis zu acht Ursachen eingetragen werden.

Noch: 4. Ursachen von Straßenverkehrsunfällen
 Noch: 4.2. Straßenverkehrsunfälle und Verunglückte nach Unfallursachen *)

Ursache ----- Ortslage	Unfälle mit Per- sonen- schaden	Verunglückte			Schwer- wiegende Unfälle mit Sach- schaden (i.e.S.)	Unfälle mit Per- sonen- schaden	Verunglückte			Schwer- wiegende Unfälle mit Sach- schaden (i.e.S.)
		Getö- tete	Schw.-	Leicht-			Getö- tete	Schw.-	Leicht-	
			verletzte					verletzte		
	Mai 2024					Mai 2023				
noch: Fehlverhalten der Fahrzeugführer										
Überholen ohne Beachtung des nachfolgenden Verkehrs und/oder ohne rechtzeitige und deutliche Ankündigung des Ausschierens	4	-	2	5	9	5	1	6	5	5
innerorts	-	-	-	-	1	-	-	-	-	-
außerorts	4	-	2	5	8	5	1	6	5	5
Fehler beim Wiedereinordnen n. rechts	3	-	2	1	-	3	-	1	2	-
innerorts	2	-	1	1	-	2	-	-	2	-
außerorts	1	-	1	-	-	1	-	1	-	-
Sonstige Fehler beim Überholen (z.B. ohne genügenden Seitenabstand)	12	-	7	10	1	6	-	2	4	5
innerorts	2	-	1	2	-	3	-	-	3	1
außerorts	10	-	6	8	1	3	-	2	1	4
Fehler beim Überholtwerden	4	-	2	5	-	2	-	1	2	1
innerorts	-	-	-	-	-	-	-	-	-	-
außerorts	4	-	2	5	-	2	-	1	2	1
Nichtbeachten des Vorranges entgegenkommender Fahrzeuge beim Vorbeifahren an haltenden Fahrzeugen, Absperrungen oder Hindernissen	2	-	1	1	-	1	-	-	2	1
innerorts	2	-	1	1	-	1	-	-	2	1
außerorts	-	-	-	-	-	-	-	-	-	-
Nichtbeachten des nachfolgenden Verkehrs beim Vorbeifahren an haltenden Fahrzeugen, Absperrungen oder Hindernissen und/oder ohne rechtzeitige und deutliche Ankündigung des Ausschierens	-	-	-	-	-	-	-	-	-	-
innerorts	-	-	-	-	-	-	-	-	-	-
außerorts	-	-	-	-	-	-	-	-	-	-
Nebeneinanderfahren, fehlerhaftes Wechseln des Fahrstreifens beim Nebeneinanderfahren oder Nichtbeachten des Reißverschlussverfahrens	8	-	2	8	2	1	-	-	1	1
innerorts	3	-	-	3	-	-	-	-	-	-
außerorts	5	-	2	5	2	1	-	-	1	1
Nichtbeachten der Regel "rechts vor links"	6	-	-	7	2	6	-	-	6	4
innerorts	6	-	-	7	2	6	-	-	6	4
außerorts	-	-	-	-	-	-	-	-	-	-
Nichtbeachten der die Vorfahrt regelnden Verkehrszeichen	48	-	8	60	31	69	-	20	76	44
innerorts	32	-	4	37	22	50	-	10	51	30
außerorts	16	-	4	23	9	19	-	10	25	14
Nichtbeachten der Vorfahrt des durchgehenden Verkehrs auf Autobahnen oder Kraftfahrstraßen	2	-	1	4	-	-	-	-	-	1
innerorts	-	-	-	-	-	-	-	-	-	-
außerorts	2	-	1	4	-	-	-	-	-	1
Nichtbeachten der Vorfahrt durch Fahrzeuge, die aus Feld- und Waldwegen kommen	1	-	-	1	-	-	-	-	-	-
innerorts	-	-	-	-	-	-	-	-	-	-
außerorts	1	-	-	1	-	-	-	-	-	-
Nichtbeachten der Verkehrsregelung durch Polizeibeamte oder Lichtzeichen	14	-	1	18	2	8	-	1	9	1
innerorts	10	-	1	13	2	6	-	1	6	1
außerorts	4	-	-	5	-	2	-	-	3	-
Nichtbeachten des Vorranges entgegenkommender Fahrzeuge	4	-	3	4	-	1	-	-	2	1
innerorts	3	-	2	3	-	-	-	-	-	1
außerorts	1	-	1	1	-	1	-	-	2	-
Nichtbeachten des Vorranges von Schienenfahrzeugen an Bahnübergängen	3	-	2	1	1	-	-	-	-	2
innerorts	3	-	2	1	1	-	-	-	-	2
außerorts	-	-	-	-	-	-	-	-	-	-
Fehler beim Abbiegen (§ 9) nach rechts	15	-	5	11	1	9	-	2	7	1
innerorts	15	-	5	11	1	9	-	2	7	1
außerorts	-	-	-	-	-	-	-	-	-	-

*) Die Tabelle enthält Mehrfachzählungen, weil bei einem Unfall bis zu acht Ursachen eingetragen werden.

Noch: 4. Ursachen von Straßenverkehrsunfällen
 Noch: 4.2. Straßenverkehrsunfälle und Verunglückte nach Unfallursachen *)

Ursache ----- Ortslage	Unfälle mit Per- sonen- schaden	Verunglückte			Schwer- wiegende Unfälle mit Sach- schaden (i.e.S.)	Unfälle mit Per- sonen- schaden	Verunglückte			Schwer- wiegende Unfälle mit Sach- schaden (i.e.S.)
		Getö- tete	Schw.-	Leicht-			Getö- tete	Schw.-	Leicht-	
			verletzte					verletzte		
		Mai 2024					Mai 2023			
noch: Fehlverhalten der Fahrzeugführer										
Fehler beim Abbiegen (§ 9) nach links	25	-	7	27	11	24	-	5	25	8
innerorts	17	-	5	16	7	17	-	4	15	7
außerorts	8	-	2	11	4	7	-	1	10	1
Fehler b. Wenden o. Rückwärtsfahren	15	-	6	26	7	19	-	8	11	8
innerorts	13	-	6	21	7	18	-	8	10	8
außerorts	2	-	-	5	-	1	-	-	1	-
Fehler beim Einfahren in den fließenden Verkehr (z.B. aus einem Grundstück, von einem anderen Straßenteil oder beim										
Anfahren vom Fahrbahnrand)	28	-	5	23	2	27	-	5	25	1
innerorts	26	-	5	21	1	25	-	5	20	1
außerorts	2	-	-	2	1	2	-	-	5	-
Falsches Verhalten gegenüber Fußgängern										
- an Fußgängerüberwegen						4	-	-	5	-
innerorts	1	-	1	-	-	4	-	-	5	-
außerorts	-	-	-	-	-	-	-	-	-	-
- an Fußgängerfurten										
innerorts	-	-	-	-	-	-	-	-	-	-
außerorts	-	-	-	-	-	-	-	-	-	-
- beim Abbiegen	6	-	1	5	-	5	-	-	5	-
innerorts	6	-	1	5	-	5	-	-	5	-
außerorts	-	-	-	-	-	-	-	-	-	-
- an Haltestellen (auch haltenden Schulbussen mit eingeschaltetem Warnblinklicht)										
innerorts	-	-	-	-	-	1	-	-	1	-
außerorts	-	-	-	-	-	1	-	-	1	-
- an anderen Stellen	17	-	1	17	-	26	1	3	23	-
innerorts	17	-	1	17	-	25	1	3	22	-
außerorts	-	-	-	-	-	1	-	-	1	-
Unzulässiges Halten oder Parken										
innerorts	-	-	-	-	-	1	-	-	3	-
außerorts	-	-	-	-	-	1	-	-	3	-
Mangelnde Sicherung haltender oder liegendegebliebener Fahrzeuge und von Unfallstellen sowie Schulbussen, bei denen										
Kinder ein- oder aussteigen						2	-	1	1	-
innerorts	-	-	-	-	-	2	-	1	1	-
außerorts	-	-	-	-	-	-	-	-	-	-
Verkehrswidriges Verhalten beim Ein- oder Aussteigen, Be- oder Entladen										
innerorts	2	-	-	2	-	3	-	-	3	-
außerorts	2	-	-	2	-	3	-	-	3	-
Nichtbeachten der Beleuchtungsvorschriften										
innerorts	-	-	-	-	-	-	-	-	-	-
außerorts	-	-	-	-	-	-	-	-	-	-
Überladung, Überbesetzung										
innerorts	1	-	1	1	-	-	-	-	-	1
außerorts	1	-	1	1	-	-	-	-	-	1
Unzureichend gesicherte Ladung oder Fahrzeugzubehörteile										
innerorts	1	-	-	2	2	-	-	-	-	3
außerorts	1	-	-	2	2	-	-	-	-	3
Andere Fehler beim Fahrzeugführer	74	-	19	60	7	68	3	19	53	7
innerorts	61	-	13	51	4	50	2	10	45	6
außerorts	13	-	6	9	3	18	1	9	8	1

*) Die Tabelle enthält Mehrfachzählungen, weil bei einem Unfall bis zu acht Ursachen eingetragen werden.

Noch: 4. Ursachen von Straßenverkehrsunfällen
 Noch: 4.2. Straßenverkehrsunfälle und Verunglückte nach Unfallursachen *)

Ursache ----- Ortslage	Unfälle mit Per- sonen- schaden	Verunglückte			Schwer- wiegende Unfälle mit Sach- schaden (i.e.S.)	Unfälle mit Per- sonen- schaden	Verunglückte			Schwer- wiegende Unfälle mit Sach- schaden (i.e.S.)
		Getö- tete	Schw.- verletzte	Leicht-			Getö- tete	Schw.- verletzte	Leicht-	
		Mai 2024					Mai 2023			
Technische Mängel, Wartungsmängel										
Beleuchtung	-	-	-	-	-	-	-	-	-	-
innerorts	-	-	-	-	-	-	-	-	-	-
außerorts	-	-	-	-	-	-	-	-	-	-
Bereifung	2	-	1	1	1	8	-	2	7	1
innerorts	2	-	1	1	-	-	-	-	-	-
außerorts	-	-	-	-	1	8	-	2	7	1
Bremsen	2	-	-	2	-	3	-	1	2	1
innerorts	1	-	-	1	-	3	-	1	2	-
außerorts	1	-	-	1	-	-	-	-	-	1
Lenkung	1	-	-	1	-	-	-	-	-	-
innerorts	-	-	-	-	-	-	-	-	-	-
außerorts	1	-	-	1	-	-	-	-	-	-
Zugvorrichtung	-	-	-	-	1	-	-	-	-	-
innerorts	-	-	-	-	1	-	-	-	-	-
außerorts	-	-	-	-	-	-	-	-	-	-
Andere Mängel	3	-	-	3	1	-	-	-	-	-
innerorts	2	-	-	2	1	-	-	-	-	-
außerorts	1	-	-	1	-	-	-	-	-	-
Fehlverhalten der Fußgänger										
Alkoholeinfluss	-	-	-	-	-	-	-	-	3	-
Einfluss anderer berauschender Mittel (z.B. Drogen, Rauschgift)	-	-	-	-	-	-	-	-	-	-
Übermüdung	-	-	-	-	-	-	-	-	-	-
innerorts	-	-	-	-	-	-	-	-	-	-
außerorts	-	-	-	-	-	-	-	-	-	-
Sonstige körperliche oder geistige Mängel										
innerorts	-	-	-	-	1	-	-	-	-	-
außerorts	-	-	-	-	1	-	-	-	-	-
Falsches Verhalten										
- beim Überschreiten der Fahrbahn an Stellen, an denen der Fußgängerverkehr durch Polizeibeamte oder Lichtzeichen geregelt war										
innerorts	-	-	-	-	-	-	-	-	-	-
außerorts	-	-	-	-	-	-	-	-	-	-
- auf Fußgängerüberwegen ohne Verkehrsregelung durch Polizeibeamte oder Lichtzeichen										
innerorts	-	-	-	-	-	-	-	-	-	-
außerorts	-	-	-	-	-	-	-	-	-	-
- in der Nähe von Kreuzungen oder Einmündungen, Lichtzeichenanlagen oder Fußgängerüberwegen bei dichtem Verkehr										
innerorts	1	-	-	1	-	2	-	-	2	-
außerorts	1	-	-	1	-	2	-	-	2	-
- an anderen Stellen:										
- durch plötzliches Hervortreten hinter Sichthindernissen										
innerorts	4	-	1	3	-	-	-	-	-	-
außerorts	4	-	1	3	-	-	-	-	-	-
- ohne auf den Fahrzeugverkehr zu achten										
innerorts	5	-	2	3	-	3	-	1	2	-
außerorts	5	-	2	3	-	3	-	1	2	-
- durch sonstiges falsches Verhalten										
innerorts	-	-	-	-	-	1	-	1	-	-
außerorts	-	-	-	-	-	1	-	1	-	-

*) Die Tabelle enthält Mehrfachzählungen, weil bei einem Unfall bis zu acht Ursachen eingetragen werden.

Noch: 4. Ursachen von Straßenverkehrsunfällen
 Noch: 4.2. Straßenverkehrsunfälle und Verunglückte nach Unfallursachen *)

Ursache ----- Ortslage	Unfälle mit Per- sonen- schaden	Verunglückte			Schwer- wiegende Unfälle mit Sach- schaden (i.e.S.)	Unfälle mit Per- sonen- schaden	Verunglückte			Schwer- wiegende Unfälle mit Sach- schaden (i.e.S.)
		Getö- tete	Schw.-	Leicht-			Getö- tete	Schw.-	Leicht-	
			verletzte					verletzte		
		Mai 2024					Mai 2023			
noch: Fehlverhalten der Fußgänger										
Nichtbenutzen des Gehweges	-	-	-	-	-	-	-	-	-	-
innerorts	-	-	-	-	-	-	-	-	-	-
außerorts	-	-	-	-	-	-	-	-	-	-
Nichtbenutzen der vorgeschriebenen Straßenseite										
innerorts	-	-	-	-	-	-	-	-	-	-
außerorts	-	-	-	-	-	-	-	-	-	-
Spielen auf oder neben der Fahrbahn										
innerorts	-	-	-	-	-	-	-	-	-	-
außerorts	-	-	-	-	-	-	-	-	-	-
Anderer Fehler der Fußgänger					1	6			7	1
innerorts	-	-	-	-	1	6	-	-	7	-
außerorts	-	-	-	-	-	-	-	-	-	1
Straßenverhältnisse										
Verunreinigung durch ausgeflossenes Öl										
innerorts	-	-	-	-	-	-	-	-	-	-
außerorts	-	-	-	-	-	-	-	-	-	-
Anderer Verunreinigungen durch Straßenbenutzer										
innerorts	-	-	-	-	-	-	-	-	-	-
außerorts	-	-	-	-	-	-	-	-	-	-
Schnee, Eis										
innerorts	-	-	-	-	-	-	-	-	-	-
außerorts	-	-	-	-	-	-	-	-	-	-
Regen	30	-	3	32	24	8	-	1	9	9
innerorts	10	-	-	11	2	1	-	1	-	1
außerorts	20	-	3	21	22	7	-	-	9	8
Anderer Einflüsse										
innerorts	2	-	1	1	-	-	-	-	-	-
außerorts	2	-	1	1	-	-	-	-	-	-
Spurrillen im Zusammenhang mit Regen, Schnee oder Eis										
innerorts	-	-	-	-	-	-	-	-	-	-
außerorts	-	-	-	-	-	-	-	-	-	-
Anderer Zustand der Straße										
innerorts	5	-	2	3	-	8	-	5	6	-
außerorts	3	-	1	2	-	4	-	4	3	-
Nicht ordnungsgemäßer Zustand der Verkehrszeichen oder -einrichtungen										
innerorts	2	-	1	1	-	4	-	1	3	-
außerorts	-	-	-	-	-	-	-	-	-	-
Mangelhafte Beleuchtung der Straße										
innerorts	-	-	-	-	-	-	-	-	-	-
außerorts	-	-	-	-	-	-	-	-	-	-
Mangelhafte Sicherung von Bahnübergängen										
innerorts	-	-	-	-	-	-	-	-	-	-
außerorts	-	-	-	-	-	-	-	-	-	-
Schäden an der Fahrbahnoberfläche										
innerorts	4	-	3	1	1	2	-	-	2	-
außerorts	3	-	2	1	1	2	-	-	2	-
außerorts	1	-	1	-	-	-	-	-	-	-

*) Die Tabelle enthält Mehrfachzählungen, weil bei einem Unfall bis zu acht Ursachen eingetragen werden.

Noch: 4. Ursachen von Straßenverkehrsunfällen
 Noch: 4.2. Straßenverkehrsunfälle und Verunglückte nach Unfallursachen *)

Ursache ----- Ortslage	Unfälle mit Per- sonen- schaden	Verunglückte			Schwer- wiegende Unfälle mit Sach- schaden (i.e.S.)	Unfälle mit Per- sonen- schaden	Verunglückte			Schwer- wiegende Unfälle mit Sach- schaden (i.e.S.)
		Getö- tete	Schw.-	Leicht-			Getö- tete	Schw.-	Leicht-	
			verletzte					verletzte		
		Mai 2024					Mai 2023			
Witterungseinflüsse										
Sichtbehinderung durch										
- Nebel										
innerorts	-	-	-	-	-	-	-	-	-	-
außerorts	-	-	-	-	-	-	-	-	-	-
- starken Regen, Hagel, Schneegestöber										
innerorts	6	-	2	5	6	2	-	-	2	4
außerorts	1	-	-	1	-	-	-	-	-	-
- blendende Sonne										
innerorts	5	-	2	4	6	2	-	-	2	4
außerorts	11	-	7	12	1	7	-	1	7	2
Seitenwind										
innerorts	6	-	3	5	1	6	-	-	7	2
außerorts	5	-	4	7	-	1	-	1	-	-
Unwetter oder sonstige Witterungseinflüsse										
innerorts	-	-	-	-	-	1	-	-	1	-
außerorts	-	-	-	-	-	1	-	-	1	-
Hindernisse										
Nicht oder unzureichend gesicherte Arbeitsstelle auf der Fahrbahn										
innerorts	-	-	-	-	-	-	-	-	-	-
außerorts	-	-	-	-	-	-	-	-	-	-
Wild auf der Fahrbahn										
innerorts	5	-	1	4	-	4	-	-	4	-
außerorts	1	-	-	1	-	1	-	-	1	-
Anderes Tier auf der Fahrbahn										
innerorts	4	-	1	3	-	3	-	-	3	-
außerorts	-	-	-	-	1	1	-	-	1	-
Sonstiges Hindernis auf der Fahrbahn										
innerorts	-	-	-	-	1	-	-	-	-	-
außerorts	2	-	-	2	2	1	-	-	1	2
Sonstige Ursachen										
innerorts	2	-	-	2	1	1	-	-	1	2
außerorts	10	-	4	8	1	15	2	2	17	7

innerorts	7	-	2	5	-	6	1	-	6	6
außerorts	3	-	2	3	1	9	1	2	11	1

*) Die Tabelle enthält Mehrfachzählungen, weil bei einem Unfall bis zu acht Ursachen eingetragen werden.

Noch: 4. Ursachen von Straßenverkehrsunfällen
 Noch: 4.2. Straßenverkehrsunfälle und Verunglückte nach Unfallursachen *)

Ursache ----- Ortslage	Unfälle mit Per- sonen- schaden	Verunglückte			Schwer- wiegende Unfälle mit Sach- schaden (i.e.S.)	Unfälle mit Per- sonen- schaden	Verunglückte			Schwer- wiegende Unfälle mit Sach- schaden (i.e.S.)
		Getö- tete	Schw.- verletzte	Leicht- verletzte			Getö- tete	Schw.- verletzte	Leicht- verletzte	
Fehlverhalten der Fahrzeugführer										
Alkoholeinfluss	119	.	36	97	66	112	7	40	97	84
Einfluss anderer berauschender Mittel (z.B. Drogen, Rauschgift)	33	-	12	32	14	32	-	13	36	18
Übermüdung	19	-	17	14	14	22	2	6	27	21
innerorts	2	-	1	1	4	7	-	2	12	7
außerorts	17	-	16	13	10	15	2	4	15	14
Sonstige körperliche oder geistige Mängel	44	2	13	41	12	58	5	23	51	6
innerorts	31	2	8	29	10	31	-	12	28	4
außerorts	13	-	5	12	2	27	5	11	23	2
Ablenkung i.S. des §23 Abs. 1a StVO	3	1	-	4	8	4	-	1	3	3
innerorts	2	-	-	3	6	2	-	1	1	3
außerorts	1	1	-	1	2	2	-	-	2	-
Ablenkung in anderen Fällen	78	1	25	73	17	57	-	13	70	18
innerorts	37	-	8	38	6	29	-	5	33	7
außerorts	41	1	17	35	11	28	-	8	37	11
Falschfahrt auf Straßen mit nach Fahrtrichtung getrennten Fahrbahnen (Stichwort „Falschfahrer“)	1	-	-	1	-	-	-	-	-	-
innerorts	-	-	-	-	-	-	-	-	-	-
außerorts	1	-	-	1	-	-	-	-	-	-
Benutzung der Fahrbahn entgegen der vorgeschriebenen Fahrtrichtung in anderen Fällen (Stichwort „Einbahnstraße“)	12	-	2	12	3	8	-	1	8	1
innerorts	9	-	1	10	3	7	-	1	7	1
außerorts	3	-	1	2	-	1	-	-	1	-
Benutzung der falschen Fahrbahn (auch Richtungsfahrbahn) oder verbotswidrige Benutzung anderer Straßenteile	72	2	15	63	14	65	1	12	67	35
innerorts	47	1	5	43	3	43	-	7	42	2
außerorts	25	1	10	20	11	22	1	5	25	33
Verstoß gegen das Rechtsfahrgebot	123	7	39	129	64	121	13	68	119	63
innerorts	72	2	18	79	37	60	-	18	66	42
außerorts	51	5	21	50	27	61	13	50	53	21
Nicht angepasste Geschwindigkeit mit gleichzeitigem Überschreiten der zulässigen Höchstgeschwindigkeit	29	4	19	22	13	12	3	8	10	7
innerorts	11	-	7	9	2	2	1	4	3	2
außerorts	18	4	12	13	11	10	2	4	7	5
Nicht angepasste Geschwindigkeit in anderen Fällen	489	7	181	484	238	455	12	153	446	278
innerorts	160	1	55	156	51	147	3	59	121	70
außerorts	329	6	126	328	187	308	9	94	325	208
Ungenügender Sicherheitsabstand	312	1	46	372	41	300	4	32	402	37
innerorts	201	1	22	227	25	200	-	15	253	21
außerorts	111	-	24	145	16	100	4	17	149	16
Starkes Bremsen des Vorfahrenden ohne zwingenden Grund	7	-	-	8	3	10	-	3	10	1
innerorts	5	-	-	6	1	2	-	-	2	1
außerorts	2	-	-	2	2	8	-	3	8	-
Unzulässiges Rechtsüberholen	3	-	1	2	2	3	-	2	3	1
innerorts	2	-	1	1	1	2	-	1	3	-
außerorts	1	-	-	1	1	1	-	1	-	1
Überholen trotz Gegenverkehrs	23	2	11	28	5	10	1	8	11	10
innerorts	5	1	3	5	1	1	-	-	2	3
außerorts	18	1	8	23	4	9	1	8	9	7
Überholen trotz unklarer Verkehrslage	18	-	4	24	10	23	1	9	20	12
innerorts	8	-	2	10	3	15	1	6	11	4
außerorts	10	-	2	14	7	8	-	3	9	8
Überholen trotz unzureichender Sichtverhältnisse	4	-	2	4	-	4	-	1	5	1
innerorts	-	-	-	-	-	1	-	-	1	1
außerorts	4	-	2	4	-	3	-	1	4	-

*) Die Tabelle enthält Mehrfachzählungen, weil bei einem Unfall bis zu acht Ursachen eingetragen werden.

Noch: 4. Ursachen von Straßenverkehrsunfällen
 Noch: 4.2. Straßenverkehrsunfälle und Verunglückte nach Unfallursachen *)

Ursache ----- Ortslage	Unfälle mit Per- sonen- schaden	Verunglückte			Schwer- wiegende Unfälle mit Sach- schaden (i.e.S.)	Unfälle mit Per- sonen- schaden	Verunglückte			Schwer- wiegende Unfälle mit Sach- schaden (i.e.S.)
		Getö- tete	Schw.-	Leicht-			Getö- tete	Schw.-	Leicht-	
			verletzte					verletzte		
	Januar bis Mai 2024					Januar bis Mai 2023				
noch: Fehlverhalten der Fahrzeugführer										
Überholen ohne Beachtung des nachfolgenden Verkehrs und/oder ohne rechtzeitige und deutliche Ankündigung des Ausschlerens	19	-	6	25	23	15	1	7	18	26
innerorts	1	-	-	2	1	2	-	-	2	1
außerorts	18	-	6	23	22	13	1	7	16	25
Fehler beim Wiedereinordnen n. rechts	15	-	6	10	5	17	-	2	16	2
innerorts	3	-	2	1	1	8	-	1	7	-
außerorts	12	-	4	9	4	9	-	1	9	2
Sonstige Fehler beim Überholen (z.B. ohne genügenden Seitenabstand)	48	-	20	48	9	43	-	16	39	15
innerorts	12	-	5	10	1	18	-	4	15	1
außerorts	36	-	15	38	8	25	-	12	24	14
Fehler beim Überholtwerden	12	-	3	13	4	8	-	2	10	4
innerorts	1	-	-	1	-	3	-	-	4	1
außerorts	11	-	3	12	4	5	-	2	6	3
Nichtbeachten des Vorranges entgegenkommender Fahrzeuge beim Vorbeifahren an haltenden Fahrzeugen, Absperrungen oder Hindernissen	6	-	4	5	-	3	-	-	4	2
innerorts	6	-	4	5	-	2	-	-	3	1
außerorts	-	-	-	-	-	1	-	-	1	1
Nichtbeachten des nachfolgenden Verkehrs beim Vorbeifahren an haltenden Fahrzeugen, Absperrungen oder Hindernissen und/oder ohne rechtzeitige und deutliche Ankündigung des Ausschlerens	2	-	1	1	1	-	-	-	-	1
innerorts	2	-	1	1	-	-	-	-	-	1
außerorts	-	-	-	-	1	-	-	-	-	-
Nebeneinanderfahren, fehlerhaftes Wechseln des Fahrstreifens beim Nebeneinanderfahren oder Nichtbeachten des Reißverschlussverfahrens	29	1	3	30	9	17	-	4	22	4
innerorts	16	-	1	16	1	10	-	1	10	2
außerorts	13	1	2	14	8	7	-	3	12	2
Nichtbeachten der Regel "rechts vor links"	31	-	1	35	19	27	-	3	32	15
innerorts	31	-	1	35	19	26	-	3	31	15
außerorts	-	-	-	-	-	1	-	-	1	-
Nichtbeachten der die Vorfahrt regelnden Verkehrszeichen	225	1	30	284	152	218	2	47	247	184
innerorts	172	-	18	204	126	167	-	27	182	142
außerorts	53	1	12	80	26	51	2	20	65	42
Nichtbeachten der Vorfahrt des durchgehenden Verkehrs auf Autobahnen oder Kraftfahrstraßen	4	-	1	9	2	1	-	-	1	5
innerorts	-	-	-	-	-	-	-	-	-	-
außerorts	4	-	1	9	2	1	-	-	1	5
Nichtbeachten der Vorfahrt durch Fahrzeuge, die aus Feld- und Waldwegen kommen	1	-	-	1	1	2	-	1	2	1
innerorts	-	-	-	-	-	-	-	-	-	-
außerorts	1	-	-	1	1	2	-	1	2	1
Nichtbeachten der Verkehrsregelung durch Polizeibeamte oder Lichtzeichen	51	-	6	78	17	37	-	2	50	23
innerorts	45	-	6	71	17	34	-	2	46	20
außerorts	6	-	-	7	-	3	-	-	4	3
Nichtbeachten des Vorranges entgegenkommender Fahrzeuge	6	-	3	8	2	5	-	1	6	6
innerorts	5	-	2	7	1	3	-	-	4	4
außerorts	1	-	1	1	1	2	-	1	2	2
Nichtbeachten des Vorranges von Schienenfahrzeugen an Bahnübergängen	6	-	2	6	1	-	-	-	-	3
innerorts	6	-	2	6	1	-	-	-	-	3
außerorts	-	-	-	-	-	-	-	-	-	-
Fehler beim Abbiegen (§ 9) nach rechts	41	-	6	38	6	30	-	9	22	3
innerorts	37	-	6	34	5	29	-	9	21	3
außerorts	4	-	-	4	1	1	-	-	1	-

*) Die Tabelle enthält Mehrfachzählungen, weil bei einem Unfall bis zu acht Ursachen eingetragen werden.

Noch: 4. Ursachen von Straßenverkehrsunfällen
 Noch: 4.2. Straßenverkehrsunfälle und Verunglückte nach Unfallursachen *)

Ursache ----- Ortslage	Unfälle mit Per- sonen- schaden	Verunglückte			Schwer- wiegende Unfälle mit Sach- schaden (i.e.S.)	Unfälle mit Per- sonen- schaden	Verunglückte			Schwer- wiegende Unfälle mit Sach- schaden (i.e.S.)
		Getö- tete	Schw.-	Leicht-			Getö- tete	Schw.-	Leicht-	
			verletzte					verletzte		
	Januar bis Mai 2024					Januar bis Mai 2023				
noch: Fehlverhalten der Fahrzeugführer										
Fehler beim Abbiegen (§ 9) nach links	104	2	28	119	57	129	2	31	154	54
innerorts	77	-	19	84	45	100	-	21	113	43
außerorts	27	2	9	35	12	29	2	10	41	11
Fehler b. Wenden o. Rückwärtsfahren	71	-	12	81	31	52	1	13	40	32
innerorts	65	-	11	71	28	50	1	13	36	28
außerorts	6	-	1	10	3	2	-	-	4	4
Fehler beim Einfahren in den fließenden Verkehr (z.B. aus einem Grundstück, von einem anderen Straßenteil oder beim										
Anfahren vom Fahrbahnrand)	73	-	8	71	6	88	-	12	87	8
innerorts	70	-	7	69	5	82	-	11	79	7
außerorts	3	-	1	2	1	6	-	1	8	1
Falsches Verhalten gegenüber Fußgängern										
- an Fußgängerüberwegen	14	1	6	7	-	6	-	-	7	-
innerorts	14	1	6	7	-	6	-	-	7	-
außerorts	-	-	-	-	-	-	-	-	-	-
- an Fußgängerfurten	7	-	2	6	-	9	-	-	9	-
innerorts	7	-	2	6	-	9	-	-	9	-
außerorts	-	-	-	-	-	-	-	-	-	-
- beim Abbiegen	30	-	6	24	-	39	-	8	34	-
innerorts	30	-	6	24	-	39	-	8	34	-
außerorts	-	-	-	-	-	-	-	-	-	-
- an Haltestellen (auch haltenden Schulbussen mit eingeschaltetem Warnblinklicht)	5	-	1	4	-	5	-	-	5	-
innerorts	5	-	1	4	-	5	-	-	5	-
außerorts	-	-	-	-	-	-	-	-	-	-
- an anderen Stellen	89	2	11	80	-	94	4	22	73	-
innerorts	83	1	10	76	-	90	3	22	70	-
außerorts	6	1	1	4	-	4	1	-	3	-
Unzulässiges Halten oder Parken	1	-	1	-	2	2	-	-	5	-
innerorts	1	-	1	-	-	-	-	-	-	-
außerorts	-	-	-	-	2	2	-	-	5	-
Mangelnde Sicherung haltender oder liegendegebliebener Fahrzeuge und von Unfallstellen sowie Schulbussen, bei denen										
Kinder ein- oder aussteigen	7	-	4	3	-	8	-	3	6	-
innerorts	5	-	2	3	-	8	-	3	6	-
außerorts	2	-	2	-	-	-	-	-	-	-
Verkehrswidriges Verhalten beim Ein- oder Aussteigen, Be- oder Entladen	15	-	3	12	-	8	-	1	7	-
innerorts	14	-	3	11	-	8	-	1	7	-
außerorts	1	-	-	1	-	-	-	-	-	-
Nichtbeachten der Beleuchtungsvorschriften	-	-	-	-	-	1	-	1	-	1
innerorts	-	-	-	-	-	1	-	1	-	-
außerorts	-	-	-	-	-	-	-	-	-	1
Überladung, Überbesetzung	1	-	1	1	-	1	-	-	2	1
innerorts	-	-	-	-	-	1	-	-	2	-
außerorts	1	-	1	1	-	-	-	-	-	1
Unzureichend gesicherte Ladung oder Fahrzeugzubehörteile	3	-	1	3	21	2	-	-	2	29
innerorts	1	-	1	-	2	-	-	-	-	2
außerorts	2	-	-	3	19	2	-	-	2	27
Andere Fehler beim Fahrzeugführer	303	1	73	261	42	227	7	61	194	50
innerorts	233	1	52	198	33	169	4	35	153	37
außerorts	70	-	21	63	9	58	3	26	41	13

*) Die Tabelle enthält Mehrfachzählungen, weil bei einem Unfall bis zu acht Ursachen eingetragen werden.

Noch: 4. Ursachen von Straßenverkehrsunfällen
 Noch: 4.2. Straßenverkehrsunfälle und Verunglückte nach Unfallursachen *)

Ursache ----- Ortslage	Unfälle mit Per- sonen- schaden	Verunglückte			Schwer- wiegende Unfälle mit Sach- schaden (i.e.S.)	Unfälle mit Per- sonen- schaden	Verunglückte			Schwer- wiegende Unfälle mit Sach- schaden (i.e.S.)
		Getö- tete	Schw.- verletzte	Leicht-			Getö- tete	Schw.- verletzte	Leicht-	
		Januar bis Mai 2024					Januar bis Mai 2023			
Technische Mängel, Wartungsmängel										
Beleuchtung	1	-	-	1	-	4	-	2	4	-
innerorts	1	-	-	1	-	4	-	2	4	-
außerorts	-	-	-	-	-	-	-	-	-	-
Bereifung	13	1	4	12	7	18	-	8	24	15
innerorts	6	-	1	6	1	-	-	-	-	-
außerorts	7	1	3	6	6	18	-	8	24	15
Bremsen	12	-	5	14	-	8	1	2	5	1
innerorts	8	-	2	7	-	6	-	2	4	-
außerorts	4	-	3	7	-	2	1	-	1	1
Lenkung	5	-	-	5	-	-	-	-	-	-
innerorts	4	-	-	4	-	-	-	-	-	-
außerorts	1	-	-	1	-	-	-	-	-	-
Zugvorrichtung	-	-	-	-	2	-	-	-	-	2
innerorts	-	-	-	-	1	-	-	-	-	2
außerorts	-	-	-	-	1	-	-	-	-	-
Andere Mängel	6	-	-	8	10	7	-	1	6	8
innerorts	3	-	-	3	4	4	-	-	4	2
außerorts	3	-	-	5	6	3	-	1	2	6
Fehlverhalten der Fußgänger										
Alkoholeinfluss	5	-	-	6	-	4	-	-	4	-
Einfluss anderer berauschender Mittel (z.B. Drogen, Rauschgift)	-	-	-	-	-	-	-	-	-	-
Übermüdung	-	-	-	-	-	-	-	-	-	-
innerorts	-	-	-	-	-	-	-	-	-	-
außerorts	-	-	-	-	-	-	-	-	-	-
Sonstige körperliche oder geistige Mängel										
innerorts	1	-	-	1	1	-	-	-	-	-
außerorts	1	-	-	1	1	-	-	-	-	-
Falsches Verhalten										
- beim Überschreiten der Fahrbahn an Stellen, an denen der Fußgängerverkehr durch Polizeibeamte oder Lichtzeichen geregelt war										
innerorts	2	-	1	2	-	2	-	1	1	-
außerorts	2	-	-	-	-	-	-	-	-	-
- auf Fußgängerüberwegen ohne Verkehrsregelung durch Polizeibeamte oder Lichtzeichen										
innerorts	-	-	-	-	-	1	-	-	1	-
außerorts	-	-	-	-	-	1	-	-	1	-
- in der Nähe von Kreuzungen oder Einmündungen, Lichtzeichenanlagen oder Fußgängerüberwegen bei dichtem Verkehr										
innerorts	5	-	2	14	-	6	-	2	4	-
außerorts	5	-	2	14	-	6	-	2	4	-
- an anderen Stellen:										
- durch plötzliches Hervortreten hinter Sichthindernissen										
innerorts	12	-	2	10	-	6	-	1	5	-
außerorts	12	-	2	10	-	6	-	1	5	-
- ohne auf den Fahrzeugverkehr zu achten										
innerorts	30	1	5	37	-	27	1	11	16	-
außerorts	30	1	5	37	-	26	-	11	16	-
- durch sonstiges falsches Verhalten										
innerorts	4	-	1	3	-	3	1	1	1	-
außerorts	4	-	-	-	-	3	1	1	1	-

*) Die Tabelle enthält Mehrfachzählungen, weil bei einem Unfall bis zu acht Ursachen eingetragen werden.

Noch: 4. Ursachen von Straßenverkehrsunfällen
 Noch: 4.2. Straßenverkehrsunfälle und Verunglückte nach Unfallursachen *)

Ursache ----- Ortslage	Unfälle mit Per- sonen- schaden	Verunglückte			Schwer- wiegende Unfälle mit Sach- schaden (i.e.S.)	Unfälle mit Per- sonen- schaden	Verunglückte			Schwer- wiegende Unfälle mit Sach- schaden (i.e.S.)
		Getö- tete	Schw.- verletzte	Leicht-			Getö- tete	Schw.- verletzte	Leicht-	
noch: Fehlverhalten der Fußgänger										
Nichtbenutzen des Gehweges										
innerorts	1	-	-	1	-	-	-	-	-	-
außerorts	-	-	-	-	-	-	-	-	-	-
Nichtbenutzen der vorgeschriebenen Straßenseite										
innerorts	1	-	-	1	-	-	-	-	-	-
außerorts	-	-	-	-	-	-	-	-	-	-
Spielen auf oder neben der Fahrbahn										
innerorts	-	-	-	-	-	1	-	-	1	-
außerorts	-	-	-	-	-	-	-	-	-	-
Anderer Fehler der Fußgänger										
innerorts	3	-	-	4	1	6	-	-	7	1
außerorts	3	-	-	4	1	6	-	-	7	-
außerorts	-	-	-	-	-	-	-	-	-	1
Straßenverhältnisse										
Verunreinigung durch ausgeflossenes Öl										
innerorts	3	-	-	3	-	-	-	-	-	1
außerorts	1	-	-	1	-	-	-	-	-	-
außerorts	2	-	-	2	-	-	-	-	-	1
Anderer Verunreinigungen durch Straßenbenutzer										
innerorts	-	-	-	-	-	1	-	1	-	-
außerorts	-	-	-	-	-	-	-	-	-	-
Schnee, Eis										
innerorts	67	1	20	70	76	75	-	18	87	93
außerorts	18	-	5	20	16	16	-	1	20	19
außerorts	49	1	15	50	60	59	-	17	67	74
Regen										
innerorts	59	-	10	74	53	44	-	12	48	31
außerorts	17	-	-	20	3	10	-	3	9	2
außerorts	42	-	10	54	50	34	-	9	39	29
Anderer Einflüsse										
innerorts	4	-	2	2	-	3	-	1	2	1
außerorts	1	-	1	-	-	1	-	1	-	1
außerorts	3	-	1	2	-	2	-	-	2	-
Spurrillen im Zusammenhang mit Regen, Schnee oder Eis										
innerorts	1	-	-	1	1	-	-	-	-	-
außerorts	1	-	-	1	1	-	-	-	-	-
außerorts	-	-	-	-	-	-	-	-	-	-
Anderer Zustand der Straße										
innerorts	12	-	4	8	1	12	-	5	10	-
außerorts	8	-	3	5	-	5	-	4	4	-
außerorts	4	-	1	3	1	7	-	1	6	-
Nicht ordnungsgemäßer Zustand der Verkehrszeichen oder -einrichtungen										
innerorts	-	-	-	-	-	-	-	-	-	-
außerorts	-	-	-	-	-	-	-	-	-	-
Mangelhafte Beleuchtung der Straße										
innerorts	1	1	-	-	-	1	-	1	-	-
außerorts	-	-	-	-	-	-	-	-	-	-
außerorts	1	1	-	-	-	-	-	-	-	-
Mangelhafte Sicherung von Bahnübergängen										
innerorts	-	-	-	-	-	-	-	-	-	-
außerorts	-	-	-	-	-	-	-	-	-	-
Schäden an der Fahrbahnoberfläche										
innerorts	5	-	3	2	1	3	-	1	2	-
außerorts	4	-	2	2	1	3	-	1	2	-
außerorts	1	-	1	-	-	-	-	-	-	-

*) Die Tabelle enthält Mehrfachzählungen, weil bei einem Unfall bis zu acht Ursachen eingetragen werden.

Noch: 4. Ursachen von Straßenverkehrsunfällen
 Noch: 4.2. Straßenverkehrsunfälle und Verunglückte nach Unfallursachen *)

Ursache ----- Ortslage	Unfälle mit Per- sonen- schaden	Verunglückte			Schwer- wiegende Unfälle mit Sach- schaden (i.e.S.)	Unfälle mit Per- sonen- schaden	Verunglückte			Schwer- wiegende Unfälle mit Sach- schaden (i.e.S.)
		Getö- tete	Schw.- verletzte	Leicht-			Getö- tete	Schw.- verletzte	Leicht-	
Witterungseinflüsse										
Sichtbehinderung durch										
- Nebel	-	-	-	-	2	2	-	-	2	1
innerorts	-	-	-	-	-	-	-	-	-	-
außerorts	-	-	-	-	2	2	-	-	2	1
- starken Regen, Hagel, Schneegestöber	20	-	5	24	27	11	-	3	9	9
innerorts	1	-	-	1	1	1	-	-	1	-
außerorts	19	-	5	23	26	10	-	3	8	9
- blendende Sonne	36	-	11	36	8	32	-	9	28	7
innerorts	24	-	6	22	6	22	-	4	19	5
außerorts	12	-	5	14	2	10	-	5	9	2
Seitenwind	1	-	-	1	2	3	-	2	3	1
innerorts	-	-	-	-	-	-	-	-	-	-
außerorts	1	-	-	1	2	3	-	2	3	1
Unwetter oder sonstige Witterungseinflüsse	2	-	1	1	2	2	-	-	2	2
innerorts	1	-	-	1	-	-	-	-	-	-
außerorts	1	-	1	-	2	2	-	-	2	2
Hindernisse										
Nicht oder unzureichend gesicherte Arbeitsstelle auf der Fahrbahn	-	-	-	-	-	1	-	-	1	-
innerorts	-	-	-	-	-	-	-	-	-	-
außerorts	-	-	-	-	-	1	-	-	1	-
Wild auf der Fahrbahn	25	-	3	22	2	14	-	2	13	2
innerorts	5	-	-	5	1	1	-	-	1	1
außerorts	20	-	3	17	1	13	-	2	12	1
Anderes Tier auf der Fahrbahn	3	-	-	3	1	6	-	-	7	-
innerorts	1	-	-	1	1	2	-	-	2	-
außerorts	2	-	-	2	-	4	-	-	5	-
Sonstiges Hindernis auf der Fahrbahn	9	1	3	6	15	4	-	-	4	18
innerorts	6	-	2	4	2	-	-	-	-	-
außerorts	3	1	1	2	13	4	-	-	4	18
Sonstige Ursachen	46	1	15	43	30	58	4	8	63	26
innerorts	30	-	9	27	12	35	2	4	30	11
außerorts	16	1	6	16	18	23	2	4	33	15

*) Die Tabelle enthält Mehrfachzählungen, weil bei einem Unfall bis zu acht Ursachen eingetragen werden.

5. Straßenverkehrsunfälle und Verunglückte nach Kreisen

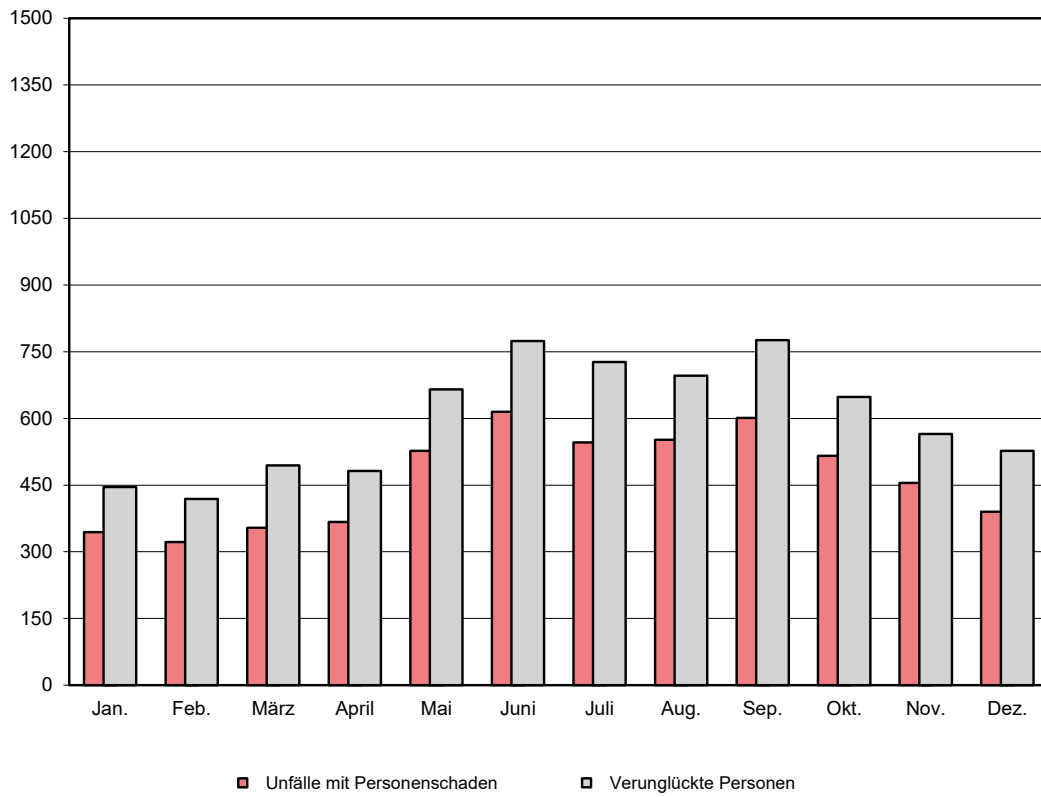
Kreisfreie Stadt Landkreis Land ----- Ortslage	Unfälle ins- gesamt	Davon mit				Verun- glückte Personen ins- gesamt	Davon		
		Per- sonen- schaden	nur Sach- schaden	davon			Getö- tete	Schw.- verletzte	Leicht- verletzte
				schwer- wiegende Unfälle mit nur Sachscha- den	übrige Unfälle				
Mai 2024									
Stadt Erfurt	403	58	345	10	335	64	-	5	59
innerorts	356	50	306	7	299	54	-	3	51
außerorts ohne Autobahn	20	4	16	1	15	6	-	1	5
auf Autobahnen	27	4	23	2	21	4	-	1	3
Stadt Gera	162	32	130	13	117	38	-	9	29
innerorts	138	22	116	13	103	25	-	7	18
außerorts ohne Autobahn	17	8	9	-	9	11	-	1	10
auf Autobahnen	7	2	5	-	5	2	-	1	1
Stadt Jena	220	30	190	5	185	33	1	4	28
innerorts	197	23	174	3	171	25	-	1	24
außerorts ohne Autobahn	11	4	7	1	6	5	1	3	1
auf Autobahnen	12	3	9	1	8	3	-	-	3
Stadt Suhl	63	8	55	4	51	8	-	2	6
innerorts	52	5	47	3	44	5	-	1	4
außerorts ohne Autobahn	8	3	5	-	5	3	-	1	2
auf Autobahnen	3	-	3	1	2	-	-	-	-
Stadt Weimar	138	13	125	1	124	14	-	2	12
innerorts	119	9	110	1	109	9	-	1	8
außerorts ohne Autobahn	14	3	11	-	11	4	-	1	3
auf Autobahnen	5	1	4	-	4	1	-	-	1
Eichsfeld	203	26	177	4	173	43	-	13	30
innerorts	109	13	96	2	94	26	-	6	20
außerorts ohne Autobahn	79	9	70	2	68	13	-	6	7
auf Autobahnen	15	4	11	-	11	4	-	1	3
Nordhausen	174	22	152	10	142	27	-	8	19
innerorts	112	16	96	3	93	20	-	6	14
außerorts ohne Autobahn	46	4	42	6	36	4	-	-	4
auf Autobahnen	16	2	14	1	13	3	-	2	1
Wartburgkreis	337	40	297	13	284	58	-	13	45
innerorts	203	15	188	7	181	16	-	3	13
außerorts ohne Autobahn	115	18	97	4	93	30	-	7	23
auf Autobahnen	19	7	12	2	10	12	-	3	9
Unstrut-Hainich-Kreis	207	18	189	6	183	24	-	10	14
innerorts	150	13	137	5	132	14	-	6	8
außerorts ohne Autobahn	57	5	52	1	51	10	-	4	6
auf Autobahnen	x	x	x	x	x	x	x	x	x
Kyffhäuserkreis	169	22	147	8	139	26	-	6	20
innerorts	84	12	72	5	67	13	-	2	11
außerorts ohne Autobahn	77	9	68	3	65	12	-	4	8
auf Autobahnen	8	1	7	-	7	1	-	-	1
Schmalkalden-Meiningen	221	30	191	3	188	43	-	5	38
innerorts	136	9	127	3	124	11	-	-	11
außerorts ohne Autobahn	76	17	59	-	59	27	-	4	23
auf Autobahnen	9	4	5	-	5	5	-	1	4

Noch: 5. Straßenverkehrsunfälle und Verunglückte nach Kreisen

Kreisfreie Stadt Landkreis Land ----- Ortslage	Unfälle ins- gesamt	Davon mit				Verun- glückte Personen ins- gesamt	Davon		
		Per- sonen- schaden	nur Sach- schaden	davon			Getö- tete	Schw.- verletzte	Leicht- verletzte
				schwer- wiegende Unfälle mit nur Sachscha- den	übrige Unfälle				
Noch: Mai 2024									
Gotha	252	26	226	12	214	34	-	10	24
innerorts	162	15	147	6	141	17	-	5	12
außerorts ohne Autobahn	62	8	54	1	53	12	-	4	8
auf Autobahnen	28	3	25	5	20	5	-	1	4
Sömmerda	124	11	113	4	109	12	-	7	5
innerorts	62	6	56	1	55	6	-	5	1
außerorts ohne Autobahn	56	4	52	1	51	5	-	2	3
auf Autobahnen	6	1	5	2	3	1	-	-	1
Hildburghausen	82	3	79	-	79	3	-	1	2
innerorts	35	-	35	-	35	-	-	-	-
außerorts ohne Autobahn	41	2	39	-	39	2	-	1	1
auf Autobahnen	6	1	5	-	5	1	-	-	1
Ilm-Kreis	193	25	168	9	159	35	1	10	24
innerorts	121	14	107	3	104	21	-	6	15
außerorts ohne Autobahn	44	5	39	3	36	5	-	1	4
auf Autobahnen	28	6	22	3	19	9	1	3	5
Weimarer Land	188	29	159	10	149	40	-	9	31
innerorts	97	15	82	5	77	17	-	2	15
außerorts ohne Autobahn	61	7	54	2	52	9	-	3	6
auf Autobahnen	30	7	23	3	20	14	-	4	10
Sonneberg	105	18	87	5	82	21	-	3	18
innerorts	80	12	68	3	65	15	-	1	14
außerorts ohne Autobahn	25	6	19	2	17	6	-	2	4
auf Autobahnen	x	x	x	x	x	x	x	x	x
Saalfeld-Rudolstadt	218	30	188	6	182	34	1	4	29
innerorts	160	19	141	5	136	21	1	1	19
außerorts ohne Autobahn	58	11	47	1	46	13	-	3	10
auf Autobahnen	x	x	x	x	x	x	x	x	x
Saale-Holzland-Kreis	238	26	212	12	200	37	-	13	24
innerorts	117	12	105	4	101	13	-	6	7
außerorts ohne Autobahn	59	7	52	3	49	12	-	4	8
auf Autobahnen	62	7	55	5	50	12	-	3	9
Saale-Orla-Kreis	202	20	182	10	172	26	-	4	22
innerorts	103	13	90	3	87	16	-	3	13
außerorts ohne Autobahn	75	7	68	2	66	10	-	1	9
auf Autobahnen	24	-	24	5	19	-	-	-	-
Greiz	190	23	167	1	166	34	-	13	21
innerorts	111	13	98	1	97	18	-	8	10
außerorts ohne Autobahn	63	8	55	-	55	13	-	5	8
auf Autobahnen	16	2	14	-	14	3	-	-	3
Altenburger Land	185	23	162	11	151	24	-	5	19
innerorts	129	17	112	7	105	18	-	4	14
außerorts ohne Autobahn	46	5	41	3	38	5	-	1	4
auf Autobahnen	10	1	9	1	8	1	-	-	1
Thüringen	4 274	533	3 741	157	3 584	678	3	156	519
innerorts	2 833	323	2 510	90	2 420	380	1	77	302
außerorts ohne Autobahn	1 110	154	956	36	920	217	1	59	157
auf Autobahnen	331	56	275	31	244	81	1	20	60
Davon									
kreisfreie Städte	986	141	845	33	812	157	1	22	134
Landkreise	3 288	392	2 896	124	2 772	521	2	134	385

Straßenverkehrsunfälle mit Personenschaden

2023



2024

