



## STATISTISCHER BERICHT

HI - m 10/ 25

# Straßenverkehrsunfälle in Thüringen Oktober 2025

Vorläufige Ergebnisse

### **Zeichenerklärung**

- nichts vorhanden (genau Null)
- 0 weniger als die Hälfte von 1 in der letzten besetzten Stelle, jedoch mehr als nichts
- . Zahlenwert unbekannt oder geheim zu halten
- ... Zahlenwert lag bei Redaktionsschluss noch nicht vor
- x Tabellenfach gesperrt, weil Aussage nicht sinnvoll
- p vorläufige Zahl
- r berichtigte Zahl
- / Zahlenwert nicht sicher genug
- () Aussagewert eingeschränkt

Anmerkung: Abweichungen in den Summen, auch im Vergleich zu anderen Veröffentlichungen, erklären sich aus dem Runden von Einzelwerten.

### **Herausgeber**

Thüringer Landesamt für Statistik  
Europaplatz 3, 99091 Erfurt  
Postfach 90 01 63, 99104 Erfurt  
Telefon: +49 361 57331-96 42  
Telefax: +49 361 57331-96 99  
E-Mail: [auskunft@statistik.thueringen.de](mailto:auskunft@statistik.thueringen.de)  
Internet: [www.statistik.thueringen.de](http://www.statistik.thueringen.de)

### **Auskunft erteilt**

Referat: Preise, Verdienste,  
Arbeitskosten, Verkehr  
Telefon: +49 361 57331-9220

Herausgegeben im Januar 2026

Bestell-Nr.: 08 102

Heft-Nr.: 2/26

Preis: 6,25 EUR

© Thüringer Landesamt für Statistik, Erfurt, 2026

Vervielfältigung und Verbreitung, auch auszugsweise, mit Quellenangabe gestattet.

## Inhaltsverzeichnis

Seite

Vorbemerkungen

2

### Tabellen

1.	Straßenverkehrsunfälle und Verunglückte	
1.1	Gesamtübersicht	4
1.2	Entwicklung der Straßenverkehrsunfälle in Thüringen ab 2014	5
1.3	Nach Tagesdatum und Ortslage	6
1.4	Nach Straßenkategorien und Ortslagen	8
1.5	Nach Unfallarten und Ortslagen	9
1.6	Nach Unfalltypen und Ortslagen	10
1.7	Nach Art der Verkehrsbeteiligung und Ortslagen	11
1.8	Nach Unfallkategorien und Ortslage	15
2.	Getötete und Verletzte im Straßenverkehr	
2.1	Nach Art der Verkehrsbeteiligung	16
2.2	Nach Art der Verkehrsbeteiligung, Altersgruppen und Geschlecht	18
3.	An Straßenverkehrsunfällen beteiligte Fahrzeugführer und Fußgänger	
3.1	Beteiligte nach Art der Verkehrsbeteiligung	20
3.2	Beteiligte an Unfällen mit Personenschaden nach Art der Verkehrsbeteiligung, Altersgruppen und Geschlecht	21
3.3	Hauptverursacher nach Art der Verkehrsbeteiligung	23
4.	Ursachen von Straßenverkehrsunfällen	
4.1	Fehlverhalten der Fahrzeugführer bei Straßenverkehrsunfällen mit Personenschaden	25
4.2	Straßenverkehrsunfälle und Verunglückte nach Unfallursachen	26
5.	Straßenverkehrsunfälle und Verunglückte nach Kreisen	38

### Grafik

Straßenverkehrsunfälle mit Personenschaden und dabei verunglückte Personen	40
--	----

## Vorbemerkungen

## Rechtsgrundlage

Rechtsgrundlage für die Zusammenstellung der vorliegenden Ergebnisse ist das Straßenverkehrsunfallstatistikgesetz vom 15. Juni 1990 (BGBl. I S.1078), das zuletzt durch Artikel 497 der Verordnung vom 31. August 2015 (BGBl. I S. 1474) geändert worden ist in Verbindung mit dem Gesetz über die Statistik für Bundeszwecke (Bundesstatistikgesetz - BStatG) in der jeweilig gültigen Fassung.

## Methodische Hinweise

Ein für die Straßenverkehrsunfallstatistik meldepflichtiger Unfall liegt vor, wenn infolge des Fahrverkehrs auf öffentlichen Straßen und Plätzen Personen getötet oder verletzt oder Sachschäden verursacht worden sind. Auskunftspflichtig sind die Polizeidienststellen, deren Beamte den Unfall aufgenommen haben. Daraus folgt, dass die Statistik nur solche Unfälle erfasst, zu denen die Polizei herangezogen wurde. Grundlage für die Statistik der Straßenverkehrsunfälle sind die auf elektronischem Wege übergebenen Angaben der Verkehrsunfallanzeigen sowie die Meldungen über die sonstigen Sachschadensunfälle ohne Alkoholeinwirkung, die entsprechend o.g. Gesetz nur anzahlmäßig erfasst werden.

Jeder Unfall wird nur einmal ausgewiesen. Das Zuordnungskriterium ist die jeweils schwerste Unfallfolge. Alle Angaben der Vormonate des Berichtsjahres sind um Nachmeldungen bereinigt, die Angaben des Vorjahres sind endgültig.

Bei der Ermittlung der Unfallursache werden von dem den Unfall aufnehmenden Polizeibeamten die vorläufig festgestellten Ursachen von höchstens zwei Beteiligten angegeben, welche die wesentlichsten Ursachen für den Unfall gesetzt haben. Hierbei können für die betreffenden Beteiligten jeweils bis zu drei Ursachen angegeben werden. Wenn auch äußere Umstände, wie z.B. Straßenverhältnisse, Witterungseinflüsse und Hindernisse auf der Fahrbahn, für den Unfall ursächlich waren, so werden außerdem je Unfall bis zu zwei "allgemeine Ursachen" festgehalten. Die Gesamtzahl der von der Statistik ausgewiesenen Ursachen ist daher immer größer als die Zahl der Unfälle.

Üblicherweise können nicht alle Verkehrsunfallanzeigen von der Polizei oder den Statistischen Landesämtern termingerecht in die Monatsergebnisse eingearbeitet werden, da bei fehlenden oder widersprüchlichen Angaben oft zeitraubende Rückfragen nötig werden. Diese Unfälle werden als Nachmeldungen übernommen. Das führt dazu, dass die kumulierten Monate größer als die Summe der Monatsergebnisse sind. Die Angaben der Vormonate des Berichtsjahres sind um die Nachmeldungen bereinigt.

Die Stadt Eisenach wurde am 1. Juli 2021 in den Landkreis Wartburgkreis eingegliedert. Bis zu der Funktionsnachfolge am 1. Januar 2022 war die Stadt Eisenach in ihrem Gebiet weiterhin Aufgabenträger und in diesem Zeitraum wie eine kreisfreie Stadt zu behandeln (Vgl. Eisenach-Neugliederungsgesetz (EisenachNGG) vom 16. Oktober 2019).

## Erläuterung der Begriffe

### Unfälle mit Personenschaden

Unfälle, bei denen infolge des Fahrverkehrs auf öffentlichen Straßen und Plätzen Personen getötet oder verletzt werden, unabhängig von der Höhe des Sachschadens.

### Unfälle mit nur Sachschaden

#### - Schwerwiegender Unfall mit Sachschaden (im engeren Sinne):

Unfall mit Straftatbestand oder Ordnungswidrigkeit (Bußgeld). Gleichzeitig muss mindestens ein Kraftfahrzeug auf Grund eines Unfallschadens von der Unfallstelle abgeschleppt werden (nicht fahrbereit). Dies betrifft auch Fälle unter dem Einfluss berauschender Mittel.

#### - Sonstiger Sachschadensunfall unter dem Einfluss berauschender Mittel :

Unfallbeteiligter steht unter dem Einfluss von Alkohol oder anderer berauschender Mittel. Alle beteiligten Kraftfahrzeuge sind fahrbereit.

#### - Ubriger Sachschadensunfall:

1. die im Verwarngeldverfahren abgeschlossen werden können, unabhängig von der Fahrbereitschaft beteiligter Fahrzeuge
2. mit Straftatbestand oder Ordnungswidrigkeit (Bußgeld), aber nicht unter dem Einfluss von Alkohol oder anderer berauschender Mittel. Alle Kraftfahrzeuge sind fahrbereit.

## Beteiligte

Als Beteiligte an einem Straßenverkehrsunfall werden alle Fahrzeugführer oder Fußgänger erfasst, die selbst oder deren Fahrzeug Schäden erlitten oder hervorgerufen haben. Mitfahrer zählen in der Statistik nicht zu den Unfallbeteiligten.

## Hauptverursacher

Beteiligter, der nach dem ersten Anschein die wesentlichste Ursache zum Unfall gesetzt hat.

### **Verunglückte**

Als Verunglückte zählen alle Personen (auch Mitfahrer), die bei einem Straßenverkehrsunfall getötet oder verletzt wurden. Bei den Verletzten wird noch unterschieden nach Schwerverletzten und Leichtverletzten. Erfasst werden als

#### **- Getötete:**

Personen, die sofort an der Unfallstelle oder innerhalb von 30 Tagen an den Unfallfolgen sterben.

#### **- Schwerverletzte:**

Personen, die zur stationären Behandlung (mindestens 24 Stunden) in ein Krankenhaus aufgenommen werden.

#### **- Leichtverletzte:**

Hierzu zählen alle übrigen Verletzten.

### **Unfälle auf Autobahnen**

Unfälle auf Autobahnen gelten generell als Unfälle außerhalb von Ortschaften.

### **Unfälle in Ortschaften**

Als Unfälle innerhalb von Ortschaften gelten Unfälle, die sich innerhalb der mit gelben Ortstafeln kenntlich gemachten geschlossenen Ortschaften ereignet haben. Andernfalls handelt es sich um Unfälle außerhalb von Ortschaften.

### **Unfallart**

Zusammenstoß auf der Fahrbahn oder, wenn es nicht zum Zusammenstoß gekommen ist, die erste mechanische Einwirkung auf einen Verkehrsteilnehmer.

### **Unfalltyp**

Der Unfalltyp beschreibt die Konfliktsituation, die zum Unfall führte, d.h. die Phase des Verkehrsgeschehens, in der ein Fehlverhalten oder eine sonstige Ursache den weiteren Ablauf nicht mehr kontrollierbar machte.

Unterschieden werden folgende sieben Unfalltypen:

- Fahrtenfall
- Abbiegeunfall
- Einbiegen/Kreuzen-Unfall
- Überschreitenunfall
- Unfall durch ruhenden Verkehr
- Unfall im Längsverkehr
- Sonstiger Unfall

### **Ursachen**

Die Unfallursachen werden von den aufnehmenden Polizeibeamten entsprechend ihrer Einschätzung erfasst. Es wird unterschieden zwischen allgemeinen Ursachen (z.B. Straßenglätte, Nebel usw.), die dem Unfall, nicht einzelnen Beteiligten zugeordnet werden und personenbezogenem Fehlverhalten (wie Vorfahrtsmissachtung, nicht angepasste Geschwindigkeit usw.), das bestimmten Fahrzeugführern oder Fußgängern zugeschrieben wird.

Je Unfall können bis zu acht Unfallursachen angegeben werden. Darunter zwei allgemeine Ursachen und je drei personenbezogene Ursachen für den ersten Beteiligten (Hauptverursacher) und einem weiteren Beteiligten. Damit ist die Anzahl der Ursachen i.d.R. größer als die Anzahl der Beteiligten.

### **Art der Verkehrsbeteiligung**

In der Art der Verkehrsbeteiligung werden die an Unfällen beteiligten Verkehrsmittel (z.B. Pkw, Lkw oder Kraftrad) zugeordnet und in einer bundeseinheitlich gültigen Schlüssel-systematik differenziert dargestellt. Diese Schlüssel-systematik wurde am 1. Januar 2014 durch eine Reihe neuer Verkehrsbeteiligungsarten erweitert. Damit ist ein Vergleich zu Vorjahren und Vorjahresmonaten nicht oder nur eingeschränkt möglich. Ausführliche Erläuterungen zu den Arten der Verkehrsbeteiligung finden Sie unter dem Link:

<http://www.statistik.thueringen.de/datenbank/defAuswahl.asp>

### **Abkürzungen**

i.e.S.            im engeren Sinne  
schwerw.        schwerwiegend

# 1. Straßenverkehrsunfälle und Verunglückte

## 1.1 Gesamtübersicht

Unfallkategorie ----- Verunglückte Personen	Oktober		Zu- bzw. Abnahme (-) Oktober 2025 gegenüber		Januar bis Oktober		Zu- bzw. Abnahme (-) gegenüber dem gleichen Zeitraum des Vorjahres	
	2025	2024	Oktober 2024		2025	2024		
	Anzahl		%		Anzahl		%	
<b>Unfälle</b>	<b>4 194</b>	<b>4 394</b>	<b>- 200</b>	<b>- 4,6</b>	<b>42 878</b>	<b>42 075</b>	<b>803</b>	<b>1,9</b>
davon								
Unfälle mit Personenschaden	373	512	- 139	- 27,1	5 036	5 149	- 113	- 2,2
darunter unter Alkoholeinwirkung	23	21	2	9,5	296	300	- 4	- 1,3
davon								
Unfälle mit Getöteten	7	8	- 1	- 12,5	73	73	-	-
Unfälle mit Verletzten	366	504	- 138	- 27,4	4 963	5 076	- 113	- 2,2
davon								
Unfälle mit Schwerverletzten	82	112	- 30	- 26,8	1 117	1 160	- 43	- 3,7
Unfälle mit Leichtverletzten	284	392	- 108	- 27,6	3 846	3 916	- 70	- 1,8
Unfälle mit nur Sachschaden	3 821	3 882	- 61	- 1,6	37 842	36 926	916	2,5
davon								
schwerwiegende Unfälle mit Sachschaden (im engeren Sinne)	146	164	- 18	- 11,0	1 534	1 537	- 3	- 0,2
darunter unter Alkoholeinwirkung	16	23	- 7	- 30,4	152	153	- 1	- 0,7
sonstige Sachschadensunfälle unter dem Einfluss berauschender Mittel	19	29	- 10	- 34,5	257	319	- 62	- 19,4
übrige Sachschadensunfälle	3 656	3 689	- 33	- 0,9	36 051	35 070	981	2,8
<b>Verunglückte Personen</b>	<b>488</b>	<b>660</b>	<b>- 172</b>	<b>- 26,1</b>	<b>6 457</b>	<b>6 612</b>	<b>- 155</b>	<b>- 2,3</b>
darunter								
bei Unfällen unter Alkoholeinwirkung	26	26	-	-	372	355	17	4,8
davon								
getötete Personen	10	8	2	25,0	77	78	- 1	- 1,3
verletzte Personen	478	652	- 174	- 26,7	6 380	6 534	- 154	- 2,4
davon								
schwerverletzte Personen	100	133	- 33	- 24,8	1 304	1 387	- 83	- 6,0
leichtverletzte Personen	378	519	- 141	- 27,2	5 076	5 147	- 71	- 1,4

Noch: 1. Straßenverkehrsunfälle und Verunglückte

**1.2 Entwicklung der Straßenverkehrsunfälle in Thüringen ab 2014**

Jahr ----- Monat	Unfälle insgesamt	Davon mit					Verun- glückte Personen insgesamt	Davon		
		Personen- schaden	nur Sach- schaden	davon				Getötete	Schwer- verletzte	Leicht- verletzte
				schwer- wiegend (i. e. S.)	u.d.E. von Rausch- mitteln	übrige Unfälle				
2014	53 722	6 591	47 131	2 033	401	44 697	8 513	121	1 837	6 555
2015	56 182	6 870	49 312	2 029	410	46 873	9 092	115	2 031	6 946
2016	56 958	6 700	50 258	1 956	425	47 877	8 731	104	2 001	6 626
2017	58 014	6 587	51 427	2 084	415	48 928	8 743	109	1 950	6 684
2018	56 491	6 757	49 734	1 803	385	47 546	8 761	100	1 933	6 728
2019	55 790	5 831	49 959	2 214	355	47 390	7 617	92	1 656	5 869
2020	47 920	5 161	42 759	1 878	319	40 562	6 582	83	1 489	5 010
2021	47 714	5 004	42 710	2 040	329	40 341	6 384	87	1 416	4 881
2022	49 324	5 573	43 751	1 992	325	41 434	7 180	85	1 533	5 562
2023	50 477	5 589	44 888	2 102	361	42 425	7 219	97	1 476	5 646
2024	50 574	5 936	44 638	1 881	385	42 372	7 645	96	1 566	5 983
Monatsergebnisse 2024										
Januar	4 046	388	3 658	193	28	3 437	509	7	94	408
Februar	3 448	317	3 131	133	21	2 977	408	5	69	334
März	3 876	425	3 451	133	33	3 285	560	2	102	456
April	4 362	466	3 896	152	33	3 711	580	11	100	469
Mai	4 499	587	3 912	142	24	3 746	757	4	180	573
Juni	4 266	627	3 639	143	39	3 457	824	10	180	634
Juli	4 122	553	3 569	146	40	3 383	701	15	159	527
August	4 782	702	4 080	171	44	3 865	890	8	206	676
September	4 280	572	3 708	160	28	3 520	723	8	164	551
Oktober	4 394	512	3 882	164	29	3 689	660	8	133	519
November	4 393	412	3 981	174	37	3 770	522	4	94	424
Dezember	4 106	375	3 731	170	29	3 532	511	14	85	412
Monatsergebnisse 2025 <sup>1)</sup>										
Januar	4 113	388	3 725	216	26	3 483	495	5	77	413
Februar	3 257	309	2 948	147	20	2 781	419	5	69	345
März	4 100	439	3 661	148	31	3 482	560	4	100	456
April	4 330	490	3 840	134	31	3 675	649	9	165	475
Mai	4 696	626	4 070	131	20	3 919	775	7	158	610
Juni	4 549	644	3 905	130	26	3 749	794	11	149	634
Juli	4 219	537	3 682	165	31	3 486	693	9	149	535
August	4 874	686	4 188	162	26	4 000	890	9	202	679
September	4 546	544	4 002	155	27	3 820	694	8	135	551
Oktober	4 194	373	3 821	146	19	3 656	488	10	100	378
November	...	...	...	...	...	...	...	...	...	...
Dezember	...	...	...	...	...	...	...	...	...	...
Veränderung zum Vorjahr										
Jan-Okt 2024	42 075	5 149	36 926	1 537	319	35 070	6 612	78	1 387	5 147
Jan-Okt 2025 <sup>1)</sup>	42 878	5 036	37 842	1 534	257	36 051	6 457	77	1 304	5 076
Veränd. in %	1,9	- 2,2	2,5	- 0,2	- 19,4	2,8	- 2,3	- 1,3	- 6,0	- 1,4

1) Vorläufige Zahlen. / Aufgrund von Nachmeldungen weichen die Monatszahlen des aktuellen Jahres von den Angaben der Statistischen Berichte der Vormonate ab.

Noch: 1. Straßenverkehrsunfälle und Verunglückte

1.3 Nach Tagesdatum und Ortslagen

Tagesdatum	Unfälle mit Personen- schaden	Davon mit			Verunglückte			Schwer- wiegende Unfälle mit Sach- schaden (i.e.S.)	Unfälle mit Personen- u. schwerw. Unfälle m. Sachschad. (i.e.S.)
		Getö- teten	Schwer-	Leicht-	Getötete	Schwer-	Leicht-		
			verletzten			verletzte			
Oktober 2025									
innerorts									
1. Mittwoch	14	-	4	10	-	6	13	3	17
2. Donnerstag	16	1	2	13	1	2	14	5	21
3. Freitag	3	-	-	3	-	-	3	-	3
4. Samstag	4	-	-	4	-	-	4	5	9
5. Sonntag	4	-	-	4	-	-	6	1	5
6. Montag	11	-	2	9	-	2	16	4	15
7. Dienstag	8	1	-	7	1	-	8	3	11
8. Mittwoch	6	-	1	5	-	2	5	-	6
9. Donnerstag	7	-	1	6	-	2	6	2	9
10. Freitag	2	-	-	2	-	-	3	5	7
11. Samstag	5	-	1	4	-	1	4	3	8
12. Sonntag	2	-	1	1	-	1	1	-	2
13. Montag	7	-	3	4	-	3	5	2	9
14. Dienstag	4	-	-	4	-	-	4	7	11
15. Mittwoch	6	-	1	5	-	1	6	2	8
16. Donnerstag	6	-	3	3	-	3	5	2	8
17. Freitag	8	-	2	6	-	2	6	4	12
18. Samstag	12	-	2	10	-	2	11	2	14
19. Sonntag	2	-	-	2	-	-	2	1	3
20. Montag	13	1	3	9	1	3	12	2	15
21. Dienstag	17	-	2	15	-	2	16	5	22
22. Mittwoch	2	-	-	2	-	-	3	4	6
23. Donnerstag	5	-	-	5	-	-	5	5	10
24. Freitag	9	-	3	6	-	4	6	2	11
25. Samstag	7	-	2	5	-	2	5	3	10
26. Sonntag	2	-	-	2	-	-	3	-	2
27. Montag	7	-	2	5	-	2	7	4	11
28. Dienstag	6	-	-	6	-	-	6	2	8
29. Mittwoch	6	-	1	5	-	1	7	2	8
30. Donnerstag	18	-	6	12	-	6	16	3	21
31. Freitag	2	-	-	2	-	-	2	1	3
Zusammen:	221	3	42	176	3	47	210	84	305
außerorts, einschließlich Autobahnen									
1. Mittwoch	5	-	2	3	-	2	3	2	7
2. Donnerstag	8	-	2	6	-	4	10	2	10
3. Freitag	7	1	1	5	2	1	8	4	11
4. Samstag	4	-	2	2	-	3	4	5	9
5. Sonntag	5	-	1	4	-	1	6	2	7
6. Montag	5	-	2	3	-	2	6	1	6
7. Dienstag	8	-	1	7	-	1	9	-	8
8. Mittwoch	4	-	1	3	-	1	3	1	5
9. Donnerstag	9	-	2	7	-	2	10	1	10
10. Freitag	3	-	1	2	-	1	7	2	5
11. Samstag	2	-	-	2	-	-	3	-	2
12. Sonntag	-	-	-	-	-	-	-	1	1
13. Montag	9	-	3	6	-	6	7	1	10
14. Dienstag	4	1	1	2	1	1	2	3	7
15. Mittwoch	5	-	4	1	-	5	6	3	8
16. Donnerstag	4	-	-	4	-	-	7	3	7
17. Freitag	8	-	2	6	-	3	10	2	10
18. Samstag	2	-	1	1	-	1	2	5	7
19. Sonntag	3	-	1	2	-	2	5	-	3
20. Montag	9	-	2	7	-	4	11	1	10
21. Dienstag	2	-	1	1	-	1	1	2	4
22. Mittwoch	4	-	1	3	-	1	5	2	6
23. Donnerstag	3	-	-	3	-	-	4	5	8
24. Freitag	5	-	-	5	-	-	6	2	7
25. Samstag	8	1	3	4	3	3	7	-	8
26. Sonntag	2	-	-	2	-	-	3	2	4
27. Montag	10	1	2	7	1	4	8	3	13
28. Dienstag	3	-	1	2	-	1	2	4	7
29. Mittwoch	3	-	1	2	-	1	3	1	4
30. Donnerstag	6	-	1	5	-	1	8	1	7
31. Freitag	2	-	1	1	-	1	2	1	3
Zusammen:	152	4	40	108	7	53	168	62	214



Noch: 1. Straßenverkehrsunfälle und Verunglückte

Noch: 1.3 Nach Tagesdatum und Ortslagen

Tagesdatum	Unfälle mit Personen- schaden	Davon mit			Verunglückte			Schwer- wiegende Unfälle mit Sach- schaden (i.e.S.)	Unfälle mit Personen- u. schwerw. Unfälle m. Sachschad. (i.e.S.)
		Getö- teten	Schwer-	Leicht-	Getötete	Schwer-	Leicht-		
			verletzten			verletzte			
Oktober 2025									
innerorts und außerorts									
1. Mittwoch	19	-	6	13	-	8	16	5	24
2. Donnerstag	24	1	4	19	1	6	24	7	31
3. Freitag	10	1	1	8	2	1	11	4	14
4. Samstag	8	-	2	6	-	3	8	10	18
5. Sonntag	9	-	1	8	-	1	12	3	12
6. Montag	16	-	4	12	-	4	22	5	21
7. Dienstag	16	1	1	14	1	1	17	3	19
8. Mittwoch	10	-	2	8	-	3	8	1	11
9. Donnerstag	16	-	3	13	-	4	16	3	19
10. Freitag	5	-	1	4	-	1	10	7	12
11. Samstag	7	-	1	6	-	1	7	3	10
12. Sonntag	2	-	1	1	-	1	1	1	3
13. Montag	16	-	6	10	-	9	12	3	19
14. Dienstag	8	1	1	6	1	1	6	10	18
15. Mittwoch	11	-	5	6	-	6	12	5	16
16. Donnerstag	10	-	3	7	-	3	12	5	15
17. Freitag	16	-	4	12	-	5	16	6	22
18. Samstag	14	-	3	11	-	3	13	7	21
19. Sonntag	5	-	1	4	-	2	7	1	6
20. Montag	22	1	5	16	1	7	23	3	25
21. Dienstag	19	-	3	16	-	3	17	7	26
22. Mittwoch	6	-	1	5	-	1	8	6	12
23. Donnerstag	8	-	-	8	-	-	9	10	18
24. Freitag	14	-	3	11	-	4	12	4	18
25. Samstag	15	1	5	9	3	5	12	3	18
26. Sonntag	4	-	-	4	-	-	6	2	6
27. Montag	17	1	4	12	1	6	15	7	24
28. Dienstag	9	-	1	8	-	1	8	6	15
29. Mittwoch	9	-	2	7	-	2	10	3	12
30. Donnerstag	24	-	7	17	-	7	24	4	28
31. Freitag	4	-	1	3	-	1	4	2	6
Zusammen:	373	7	82	284	10	100	378	146	519
auf Autobahnen									
1. Mittwoch	-	-	-	-	-	-	-	-	-
2. Donnerstag	3	-	2	1	-	4	2	2	5
3. Freitag	5	1	-	4	2	-	7	1	6
4. Samstag	4	-	2	2	-	3	4	2	6
5. Sonntag	-	-	-	-	-	-	-	1	1
6. Montag	3	-	2	1	-	2	4	-	3
7. Dienstag	2	-	-	2	-	-	3	-	2
8. Mittwoch	-	-	-	-	-	-	-	-	-
9. Donnerstag	1	-	-	1	-	-	2	-	1
10. Freitag	3	-	1	2	-	1	7	1	4
11. Samstag	1	-	-	1	-	-	1	-	1
12. Sonntag	-	-	-	-	-	-	-	1	1
13. Montag	3	-	-	3	-	-	4	-	3
14. Dienstag	-	-	-	-	-	-	-	2	2
15. Mittwoch	-	-	-	-	-	-	-	2	2
16. Donnerstag	2	-	-	2	-	-	4	2	4
17. Freitag	3	-	2	1	-	3	3	-	3
18. Samstag	1	-	-	1	-	-	2	1	2
19. Sonntag	1	-	1	-	-	2	1	-	1
20. Montag	-	-	-	-	-	-	-	1	1
21. Dienstag	1	-	1	-	-	1	-	-	1
22. Mittwoch	-	-	-	-	-	-	-	1	1
23. Donnerstag	-	-	-	-	-	-	-	3	3
24. Freitag	-	-	-	-	-	-	-	1	1
25. Samstag	2	-	1	1	-	1	4	-	2
26. Sonntag	-	-	-	-	-	-	-	1	1
27. Montag	5	1	1	3	1	3	3	3	8
28. Dienstag	-	-	-	-	-	-	-	3	3
29. Mittwoch	2	-	1	1	-	1	2	-	2
30. Donnerstag	2	-	-	2	-	-	4	1	3
31. Freitag	1	-	-	1	-	-	1	1	2
Zusammen:	45	2	14	29	3	21	58	30	75

Noch: 1. Straßenverkehrsunfälle und Verunglückte

1.4 Nach Straßenkategorien und Ortslagen

Straßenart ----- Ortslage	Unfälle mit Personen- schaden	Verunglückte			Unfälle mit Personen- schaden	Verunglückte		
		Getötete	Schwer-	Leicht-		Getötete	Schwer-	Leicht-
			verletzte				verletzte	
	Oktober 2025				Oktober 2024			
Autobahnen	45	3	21	58	38	-	15	46
Bundesstraßen	62	1	18	69	101	3	30	106
außerorts	38	-	14	43	50	2	22	57
innerorts	24	1	4	26	51	1	8	49
Landesstraßen	88	3	29	80	113	1	33	113
außerorts	44	3	12	44	64	1	20	70
innerorts	44	-	17	36	49	-	13	43
Kreisstraßen	25	1	6	23	44	-	14	45
außerorts	16	1	3	17	24	-	8	23
innerorts	9	-	3	6	20	-	6	22
Andere Straßen	153	2	26	148	216	4	41	209
außerorts	9	-	3	6	9	1	4	10
innerorts	144	2	23	142	207	3	37	199
Insgesamt	373	10	100	378	512	8	133	519
außerorts	152	7	53	168	185	4	69	206
innerorts	221	3	47	210	327	4	64	313
	Januar bis Oktober 2025				Januar bis Oktober 2024			
Autobahnen	391	12	145	484	401	7	157	466
Bundesstraßen	848	11	244	963	909	24	273	964
außerorts	434	8	174	484	460	18	180	498
innerorts	414	3	70	479	449	6	93	466
Landesstraßen	1 161	24	384	1 118	1 202	34	370	1 235
außerorts	625	21	236	596	645	27	245	639
innerorts	536	3	148	522	557	7	125	596
Kreisstraßen	399	12	92	406	353	1	131	339
außerorts	193	11	55	190	168	1	83	155
innerorts	206	1	37	216	185	-	48	184
Andere Straßen	2 237	18	439	2 105	2 284	12	456	2 143
außerorts	150	4	53	128	155	3	65	133
innerorts	2 087	14	386	1 977	2 129	9	391	2 010
Insgesamt	5 036	77	1 304	5 076	5 149	78	1 387	5 147
außerorts	1 793	56	663	1 882	1 829	56	730	1 891
innerorts	3 243	21	641	3 194	3 320	22	657	3 256

Noch: 1. Straßenverkehrsunfälle und Verunglückte

1.5 Nach Unfallarten und Ortslagen

Unfallart ----- Ortslage	Unfälle m. Personen- schaden	Verunglückte			Unfälle m. Personen- schaden	Verunglückte		
		Getötete	Schwer- verletzte	Leicht- verletzte		Getötete	Schwer- verletzte	Leicht- verletzte
	Oktober 2025				Oktober 2024			
Zusammenstoß mit and. Fahrzeug, das								
anfährt, anhält	17	-	2	22	22	-	2	22
außerorts	3	-	-	6	4	-	1	5
innerorts	14	-	2	16	18	-	1	17
vorausfährt oder wartet	47	-	12	55	72	1	18	95
außerorts	27	-	12	32	38	1	14	53
innerorts	20	-	-	23	34	-	4	42
seitlich in gleicher Richtung fährt	25	-	5	36	31	-	10	32
außerorts	19	-	4	29	17	-	5	19
innerorts	6	-	1	7	14	-	5	13
entgegenkommt	34	1	12	47	39	2	26	44
außerorts	13	1	6	18	21	2	18	28
innerorts	21	-	6	29	18	-	8	16
einbiegt oder kreuzt	70	1	22	66	137	-	24	146
außerorts	13	-	9	12	26	-	10	26
innerorts	57	1	13	54	111	-	14	120
Zus.stoß Fahrzeug / Fußgänger	39	2	14	25	50	3	16	35
außerorts	3	1	2	1	1	1	-	1
innerorts	36	1	12	24	49	2	16	34
Aufprall auf Hindernis	4	-	1	4	8	-	2	7
außerorts	3	-	-	4	4	-	1	4
innerorts	1	-	1	-	4	-	1	3
Abkommen von Fahrbahn n. rechts	52	3	14	44	58	-	22	47
außerorts	38	2	10	33	41	-	15	35
innerorts	14	1	4	11	17	-	7	12
Abkommen von Fahrbahn n. links	33	3	10	31	32	1	5	33
außerorts	22	3	7	22	26	-	4	28
innerorts	11	-	3	9	6	1	1	5
Unfall anderer Art	52	-	8	48	63	1	8	58
außerorts	11	-	3	11	7	-	1	7
innerorts	41	-	5	37	56	1	7	51
<b>Insgesamt</b>	<b>373</b>	<b>10</b>	<b>100</b>	<b>378</b>	<b>512</b>	<b>8</b>	<b>133</b>	<b>519</b>
<b>außerorts</b>	<b>152</b>	<b>7</b>	<b>53</b>	<b>168</b>	<b>185</b>	<b>4</b>	<b>69</b>	<b>206</b>
<b>innerorts</b>	<b>221</b>	<b>3</b>	<b>47</b>	<b>210</b>	<b>327</b>	<b>4</b>	<b>64</b>	<b>313</b>
	Januar bis Oktober 2025				Januar bis Oktober 2024			
Zusammenstoß mit and. Fahrzeug, das								
anfährt, anhält	252	2	34	265	225	1	27	224
außerorts	28	1	9	32	24	1	9	26
innerorts	224	1	25	233	201	-	18	198
vorausfährt oder wartet	689	10	128	879	688	6	130	842
außerorts	294	10	91	397	287	6	91	369
innerorts	395	-	37	482	401	-	39	473
seitlich in gleicher Richtung fährt	232	4	59	250	279	2	78	331
außerorts	124	3	42	144	157	2	60	203
innerorts	108	1	17	106	122	-	18	128
entgegenkommt	429	10	192	506	422	24	190	477
außerorts	206	10	140	240	202	22	130	233
innerorts	223	-	52	266	220	2	60	244
einbiegt oder kreuzt	1 146	5	242	1 206	1 220	8	242	1 347
außerorts	204	2	74	246	240	5	87	303
innerorts	942	3	168	960	980	3	155	1 044
Zus.stoß Fahrzeug / Fußgänger	416	9	116	340	468	6	108	403
außerorts	15	2	6	16	15	2	3	12
innerorts	401	7	110	324	453	4	105	391
Aufprall auf Hindernis	72	-	12	73	74	-	20	58
außerorts	50	-	10	52	43	-	12	35
innerorts	22	-	2	21	31	-	8	23
Abkommen von Fahrbahn n. rechts	658	17	213	587	636	16	262	509
außerorts	479	14	159	423	455	14	179	371
innerorts	179	3	54	164	181	2	83	138
Abkommen von Fahrbahn n. links	380	14	129	336	396	9	158	336
außerorts	260	12	92	227	270	3	106	247
innerorts	120	2	37	109	126	6	52	89
Unfall anderer Art	762	6	179	634	741	6	172	620
außerorts	133	2	40	105	136	1	53	92
innerorts	629	4	139	529	605	5	119	528
<b>Insgesamt</b>	<b>5 036</b>	<b>77</b>	<b>1 304</b>	<b>5 076</b>	<b>5 149</b>	<b>78</b>	<b>1 387</b>	<b>5 147</b>
<b>außerorts</b>	<b>1 793</b>	<b>56</b>	<b>663</b>	<b>1 882</b>	<b>1 829</b>	<b>56</b>	<b>730</b>	<b>1 891</b>
<b>innerorts</b>	<b>3 243</b>	<b>21</b>	<b>641</b>	<b>3 194</b>	<b>3 320</b>	<b>22</b>	<b>657</b>	<b>3 256</b>

Noch: 1. Straßenverkehrsunfälle und Verunglückte  
1.6 Nach Unfalltypen und Ortslagen

Unfalltyp ----- Ortslage	Unfälle mit Personen- schaden	Verunglückte			Unfälle mit Personen- schaden	Verunglückte		
		Getötete	Schwer-	Leicht-		Getötete	Schwer-	Leicht-
			verletzte				verletzte	
	Oktober 2025				Oktober 2024			
Fahrunfall	88	6	25	79	111	2	33	97
außerorts	57	5	17	55	67	1	24	62
innerorts	31	1	8	24	44	1	9	35
Abbiegeunfall	35	-	9	45	54	-	19	46
außerorts	9	-	1	14	10	-	2	11
innerorts	26	-	8	31	44	-	17	35
Einbiegen /Kreuzen-Unfall	55	1	16	48	113	-	17	129
außerorts	7	-	8	4	21	-	8	24
innerorts	48	1	8	44	92	-	9	105
Überschreitenunfall	26	1	10	16	28	3	10	19
außerorts	1	-	1	-	1	1	-	1
innerorts	25	1	9	16	27	2	10	18
Unfall durch ruhenden Verkehr	8	-	1	9	11	-	-	11
außerorts	-	-	-	-	1	-	-	1
innerorts	8	-	1	9	10	-	-	10
Unfall im Längsverkehr	97	2	28	123	128	2	40	158
außerorts	57	2	21	77	69	2	28	93
innerorts	40	-	7	46	59	-	12	65
Sonstiger Unfall	64	-	11	58	67	1	14	59
außerorts	21	-	5	18	16	-	7	14
innerorts	43	-	6	40	51	1	7	45
Insgesamt	373	10	100	378	512	8	133	519
außerorts	152	7	53	168	185	4	69	206
innerorts	221	3	47	210	327	4	64	313
	Januar bis Oktober 2025				Januar bis Oktober 2024			
Fahrunfall	1 303	31	444	1 134	1 300	29	494	1 070
außerorts	783	27	290	698	752	21	323	635
innerorts	520	4	154	436	548	8	171	435
Abbiegeunfall	503	2	103	552	447	4	109	471
außerorts	122	2	41	149	112	4	30	142
innerorts	381	-	62	403	335	-	79	329
Einbiegen /Kreuzen-Unfall	969	4	208	998	1 030	7	208	1 131
außerorts	148	1	50	181	185	4	75	232
innerorts	821	3	158	817	845	3	133	899
Überschreitenunfall	196	5	65	151	226	6	53	199
außerorts	3	-	2	2	3	2	-	2
innerorts	193	5	63	149	223	4	53	197
Unfall durch ruhenden Verkehr	115	2	15	108	104	-	11	98
außerorts	3	1	1	1	2	-	-	2
innerorts	112	1	14	107	102	-	11	96
Unfall im Längsverkehr	1 166	26	307	1 426	1 239	25	333	1 449
außerorts	539	25	230	668	556	22	234	676
innerorts	627	1	77	758	683	3	99	773
Sonstiger Unfall	784	7	162	707	803	7	179	729
außerorts	195	-	49	183	219	3	68	202
innerorts	589	7	113	524	584	4	111	527
Insgesamt	5 036	77	1 304	5 076	5 149	78	1 387	5 147
außerorts	1 793	56	663	1 882	1 829	56	730	1 891
innerorts	3 243	21	641	3 194	3 320	22	657	3 256

Noch: 1. Straßenverkehrsunfälle und Verunglückte

**1.7 Nach Art der Verkehrsbeteiligung und Ortslagen \*)**

Art der Verkehrsbeteiligung	Unfälle mit Per- sonen- schaden	Verunglückte			Schwer- wiegende Unfälle mit Sach- schaden (i.e.S.)	Unfälle mit Per- sonen- schaden	Verunglückte			Schwer- wiegende Unfälle mit Sach- schaden (i.e.S.)			
		Getö- tete	Schw.-	Leicht-			Getö- tete	Schw.-	Leicht-				
			-verletzte					-verletzte					
		Oktober 2025					Oktober 2024						
		innerorts											
Unfälle insgesamt	221	3	47	210	84	327	4	64	313	103			
darunter Unfälle mit Beteiligung von Fahrern von:													
Kraftträdern mit Versicherungskennz. davon:	14	-	3	11	3	37	-	9	31	6			
Mofas, Kleinkraftträdern	14	-	3	11	2	37	-	9	31	3			
E-Bikes	-	-	-	-	-	-	-	-	-	-			
drei- und leichten vierrädrigen Kfz	-	-	-	-	1	-	-	-	-	3			
Elektrokleinstfahrzeugen	5	-	1	5	1	8	-	-	9	-			
Kraftträdern mit amtl. Kennzeichen	12	-	3	9	-	18	-	6	13	6			
davon:													
zwei- und leichten vierrädrigen Kraftfahrzeugen	12	-	3	9	-	17	-	6	12	6			
drei- und leichten vierrädrigen Kfz	-	-	-	-	-	1	-	-	1	-			
Personenkraftwagen	161	2	34	159	81	245	2	46	244	98			
Wohnmobilen	-	-	-	-	-	-	-	-	-	-			
Kraftomnibussen	4	-	2	3	2	7	-	1	8	-			
Güterkraftfahrzeugen	21	1	4	20	11	24	-	2	34	13			
darunter:													
Liefer- u. Lastkraftw. <= 3,5 t <sup>1)</sup>	17	-	4	17	6	16	-	-	28	6			
Liefer- u. Lastkraftw. > 3,5 t <sup>1)</sup>	3	-	-	3	4	4	-	2	2	6			
Sattelzugmaschinen	1	-	-	1	1	3	-	-	3	1			
landwirtschaftlichen Zugmaschinen	1	-	1	-	-	2	-	2	1	1			
Fahrrädern	68	1	7	68	1	116	2	23	97	1			
darunter:													
Pedelecs	18	-	5	17	-	30	-	8	23	-			
Fußgängern	36	1	12	24	-	54	2	16	39	1			
darunter:													
Fußgänger mit Sport- und Spielgerät	-	-	-	-	-	1	-	-	1	-			
		außerorts, einschließlich Autobahnen											
Unfälle insgesamt	152	7	53	168	62	185	4	69	206	61			
darunter Unfälle mit Beteiligung von Fahrern von:													
Kraftträdern mit Versicherungskennz. davon:	4	-	-	5	1	13	-	3	12	1			
Mofas, Kleinkraftträdern	4	-	-	5	-	12	-	3	11	-			
E-Bikes	-	-	-	-	-	-	-	-	-	1			
drei- und leichten vierrädrigen Kfz	-	-	-	-	1	1	-	-	1	-			
Elektrokleinstfahrzeugen	1	-	-	1	-	-	-	-	-	-			
Kraftträdern mit amtl. Kennzeichen	12	-	5	7	-	18	-	9	13	-			
davon:													
zwei- und leichten vierrädrigen Kraftfahrzeugen	12	-	5	7	-	17	-	9	12	-			
drei- und leichten vierrädrigen Kfz	-	-	-	-	-	1	-	-	1	-			
Personenkraftwagen	125	3	46	147	58	145	3	56	174	52			
Wohnmobilen	1	-	-	2	-	2	-	3	4	1			
Kraftomnibussen	-	-	-	-	-	-	-	-	-	2			
Güterkraftfahrzeugen	37	5	14	40	18	38	1	13	40	18			
darunter:													
Liefer- u. Lastkraftw. <= 3,5 t <sup>1)</sup>	18	4	8	19	3	19	-	4	23	11			
Liefer- u. Lastkraftw. > 3,5 t <sup>1)</sup>	7	1	2	7	3	5	1	2	4	3			
Sattelzugmaschinen	14	-	5	19	16	17	-	8	19	4			
landwirtschaftlichen Zugmaschinen	2	-	1	1	-	-	-	-	-	-			
Fahrrädern	7	-	3	4	-	10	-	7	5	-			
darunter:													
Pedelecs	2	-	1	1	-	5	-	3	3	-			
Fußgängern	3	1	2	1	-	1	1	-	1	-			
darunter:													
Fußgänger mit Sport- und Spielgerät	-	-	-	-	-	-	-	-	-	-			

\*) Die Tabelle enthält Mehrfachzählungen, da bei einem Unfall mehrere Verkehrsbeteiligungsarten beteiligt sein können.

1) ohne Liefer- und Lastkraftwagen mit Tankauflagen

Noch: 1. Straßenverkehrsunfälle und Verunglückte  
Noch: 1.7 Nach Art der Verkehrsbeteiligung und Ortslagen \*)

Art der Verkehrsbeteiligung	Unfälle mit Per- sonen- schaden	Verunglückte			Schwer- wiegende Unfälle mit Sach- schaden (i.e.S.)	Unfälle mit Per- sonen- schaden	Verunglückte			Schwer- wiegende Unfälle mit Sach- schaden (i.e.S.)	
		Getö- tete	Schw.-	Leicht-			Getö- tete	Schw.-	Leicht-		
			-verletzte	-verletzte				-verletzte			
		Oktober 2025					Oktober 2024				
		innerorts und außerorts									
Unfälle insgesamt	373	10	100	378	146	512	8	133	519	164	
darunter Unfälle mit Beteiligung von Fahrern von:											
Krafträdern mit Versicherungskennz. davon:	18	-	3	16	4	50	-	12	43	7	
Mofas, Kleinkrafträdern	18	-	3	16	2	49	-	12	42	3	
E-Bikes	-	-	-	-	-	-	-	-	-	1	
drei- und leichten vierrädigen Kfz	-	-	-	-	2	1	-	-	1	3	
Elektrokleinstfahrzeugen	6	-	1	6	1	8	-	-	9	-	
Krafträdern mit amtl. Kennzeichen davon:	24	-	8	16	-	36	-	15	26	6	
zwei- und leichten vierrädigen Kfz	24	-	8	16	-	34	-	15	24	6	
drei- und leichten vierrädigen Kfz	-	-	-	-	-	2	-	-	2	-	
Personenkraftwagen	286	5	80	306	139	390	5	102	418	150	
Wohnmobilen	-	-	-	-	-	-	-	-	-	-	
Kraftomnibussen	4	-	2	3	2	7	-	1	8	2	
Güterkraftfahrzeugen	58	6	18	60	29	62	1	15	74	31	
darunter:											
Liefer- u. Lastkraftw. <= 3,5 t <sup>1)</sup>	35	4	12	36	9	35	-	4	51	17	
Liefer- u. Lastkraftw. > 3,5 t <sup>1)</sup>	10	1	2	10	7	9	1	4	6	9	
Sattelzugmaschinen	15	-	5	20	17	20	-	8	22	5	
landwirtschaftlichen Zugmaschinen	3	-	2	1	-	2	-	2	1	1	
Fahrrädern	75	1	10	72	1	126	2	30	102	1	
darunter:											
Pedelecs	20	-	6	18	-	35	-	11	26	-	
Fußgängern	39	2	14	25	-	55	3	16	40	1	
darunter:											
Fußgänger mit Sport- und Spielgerät	-	-	-	-	-	1	-	-	1	-	
					auf Autobahnen						
Unfälle insgesamt	45	3	21	58	30	38	-	15	46	16	
darunter Unfälle mit Beteiligung von Fahrern von:											
Krafträdern mit Versicherungskennz. davon:	-	-	-	-	-	-	-	-	-	-	
Mofas, Kleinkrafträdern	-	-	-	-	-	-	-	-	-	-	
E-Bikes	-	-	-	-	-	-	-	-	-	-	
drei- und leichten vierrädigen Kfz	-	-	-	-	-	-	-	-	-	-	
Elektrokleinstfahrzeugen	-	-	-	-	-	-	-	-	-	-	
Krafträdern mit amtl. Kennzeichen davon:	-	-	-	-	-	-	-	-	-	-	
zwei- und leichten vierrädigen Kfz	-	-	-	-	-	-	-	-	-	-	
drei- und leichten vierrädigen Kfz	-	-	-	-	-	-	-	-	-	-	
Personenkraftwagen	38	3	19	51	26	33	-	13	42	14	
Wohnmobilen	1	-	-	2	-	1	-	2	1	1	
Kraftomnibussen	-	-	-	-	-	-	-	-	-	-	
Güterkraftfahrzeugen	18	1	6	18	14	18	-	8	20	7	
darunter:											
Liefer- u. Lastkraftw. <= 3,5 t <sup>1)</sup>	10	1	5	9	2	7	-	3	7	5	
Liefer- u. Lastkraftw. > 3,5 t <sup>1)</sup>	1	-	-	2	2	1	-	2	1	1	
Sattelzugmaschinen	8	-	3	7	14	12	-	6	14	1	
landwirtschaftlichen Zugmaschinen	-	-	-	-	-	-	-	-	-	-	
Fahrrädern	-	-	-	-	-	-	-	-	-	-	
darunter:											
Pedelecs	-	-	-	-	-	-	-	-	-	-	
Fußgängern	-	-	-	-	-	-	-	-	-	-	
darunter:											
Fußgänger mit Sport- und Spielgerät	-	-	-	-	-	-	-	-	-	-	

\*) Die Tabelle enthält Mehrfachzählungen, da bei einem Unfall mehrere Verkehrsbeteiligungsarten beteiligt sein können.

1) ohne Liefer- und Lastkraftwagen mit Tankauflagen

Noch: 1. Straßenverkehrsunfälle und Verunglückte  
Noch: 1.7 Nach Art der Verkehrsbeteiligung und Ortslagen \*)

Art der Verkehrsbeteiligung	Unfälle mit Per- sonen- schaden	Verunglückte			Schwer- wiegende Unfälle mit Sach- schaden (i.e.S.)	Unfälle mit Per- sonen- schaden	Verunglückte			Schwer- wiegende Unfälle mit Sach- schaden (i.e.S.)
		Getö- tete	Schw.-	Leicht-			Getö- tete	Schw.-	Leicht-	
			-verletzte	-verletzte				-verletzte		
	Januar bis Oktober 2025					Januar bis Oktober 2024				
	innerorts									
Unfälle insgesamt	3 243	21	641	3 194	866	3 320	22	657	3 256	828
darunter Unfälle mit Beteiligung von Fahrern von:										
Kraftträdern mit Versicherungskennz. davon:	351	1	76	324	19	366	-	77	331	24
Mofas, Kleinkraftträdern	325	1	68	302	15	355	-	74	321	20
E-Bikes	10	-	6	5	1	1	-	-	1	-
drei- und leichten vierrädigen Kfz	17	-	3	17	3	10	-	3	9	4
Elektrokleinstfahrzeugen	75	1	17	62	5	65	-	13	57	-
Kraftträdern mit amtl. Kennzeichen	240	1	67	201	15	203	2	60	168	23
davon:										
zweirädigen Kraftfahrzeugen	233	1	66	194	14	198	2	59	161	21
drei- und leichten vierrädigen Kfz	7	-	1	7	1	5	-	1	7	2
Personenkraftwagen	2 277	10	406	2 366	837	2 366	13	401	2 438	790
Wohnmobilen	4	-	1	4	-	3	-	-	3	1
Kraftomnibussen	57	1	13	81	10	54	-	10	70	11
Güterkraftfahrzeuge	277	4	53	277	121	269	4	53	269	137
darunter:										
Liefer- u. Lastkraftw. <= 3,5 t <sup>1)</sup>	191	2	40	196	77	194	-	40	197	78
Liefer- u. Lastkraftw. > 3,5 t <sup>1)</sup>	45	-	5	46	27	40	1	8	38	40
Sattelzugmaschinen	32	1	6	28	14	33	3	3	34	17
landwirtschaftlichen Zugmaschinen	21	-	10	14	6	19	1	16	27	6
Fahrrädern	1 137	6	220	970	4	1 185	7	233	1 000	2
darunter:										
Pedelecs	331	2	85	262	-	273	3	61	225	-
Fußgängern	441	7	118	363	4	493	4	111	430	2
darunter:										
Fußgänger mit Sport- und Spielgerät	17	-	4	13	1	13	-	2	11	-
	außerorts, einschließlich Autobahnen									
Unfälle insgesamt	1 793	56	663	1 882	668	1 829	56	730	1 891	709
darunter Unfälle mit Beteiligung von Fahrern von:										
Kraftträdern mit Versicherungskennz. davon:	126	2	46	108	7	119	2	42	105	5
Mofas, Kleinkraftträdern	117	2	42	96	4	112	2	38	98	3
E-Bikes	1	-	-	1	-	1	-	1	1	1
drei- und leichten vierrädigen Kfz	8	-	4	11	3	6	-	3	6	1
Elektrokleinstfahrzeugen	4	-	1	3	-	2	-	-	2	-
Kraftträdern mit amtl. Kennzeichen	306	17	145	199	7	295	14	166	175	6
davon:										
zweirädigen Kraftfahrzeugen	304	17	145	196	7	292	14	165	171	6
drei- und leichten vierrädigen Kfz	2	-	-	3	-	3	-	1	4	-
Personenkraftwagen	1 297	31	468	1 521	595	1 363	45	508	1 576	635
Wohnmobilen	7	1	4	11	7	9	-	6	12	6
Kraftomnibussen	10	-	1	11	5	10	1	2	19	4
Güterkraftfahrzeuge	318	16	116	344	183	295	11	112	317	172
darunter:										
Liefer- u. Lastkraftw. <= 3,5 t <sup>1)</sup>	173	7	72	204	84	160	5	59	196	85
Liefer- u. Lastkraftw. > 3,5 t <sup>1)</sup>	56	4	14	57	45	53	1	19	53	40
Sattelzugmaschinen	106	7	38	104	73	89	3	46	81	59
landwirtschaftlichen Zugmaschinen	20	3	14	10	9	19	-	6	19	1
Fahrrädern	126	5	47	96	1	156	2	69	103	-
darunter:										
Pedelecs	36	1	12	29	-	57	1	30	31	-
Fußgängern	16	2	6	18	1	21	2	6	19	-
darunter:										
Fußgänger mit Sport- und Spielgerät	-	-	-	-	-	1	-	-	1	-

\*) Die Tabelle enthält Mehrfachzählungen, da bei einem Unfall mehrere Verkehrsbeteiligungsarten beteiligt sein können.

1) ohne Liefer- und Lastkraftwagen mit Tankauflagen

Noch: 1. Straßenverkehrsunfälle und Verunglückte  
Noch: 1.7 Nach Art der Verkehrsbeteiligung und Ortslagen \*)

Art der Verkehrsbeteiligung	Unfälle mit Per- sonen- schaden	Verunglückte			Schwer- wiegende Unfälle mit Sach- schaden (i.e.S.)	Unfälle mit Per- sonen- schaden	Verunglückte			Schwer- wiegende Unfälle mit Sach- schaden (i.e.S.)
		Getö- tete	Schw.-	Leicht-			Getö- tete	Schw.-	Leicht-	
			-verletzte					-verletzte		
	Januar bis Oktober 2025					Januar bis Oktober 2024				
	inner- und außerorts									
Unfälle insgesamt	5 036	77	1 304	5 076	1 534	5 149	78	1 387	5 147	1 537
darunter Unfälle mit Beteiligung von Fahrrern von:										
Krafträdern mit Versicherungskennz. davon:	477	3	122	432	26	485	2	119	436	29
Mofas, Kleinkrafträdern	442	3	110	398	19	467	2	112	419	23
E-Bikes	11	-	6	6	1	2	-	1	2	1
drei- und leichten vierrädrigen Kfz	25	-	7	28	6	16	-	6	15	5
Elektrokleinstfahrzeugen	79	1	18	65	5	67	-	13	59	-
Krafträdern mit amtl. Kennzeichen davon:	546	18	212	400	22	498	16	226	343	29
zweirädrigen Kraftfahrzeugen	537	18	211	390	21	490	16	224	332	27
drei- und leichten vierrädrigen Kfz	9	-	1	10	1	8	-	2	11	2
Personenkraftwagen	3 574	41	874	3 887	1 432	3 729	58	909	4 014	1 425
Wohnmobilen	4	-	1	4	-	3	-	-	3	1
Kraftomnibussen	67	1	14	92	15	64	1	12	89	15
Güterkraftfahrzeugen	595	20	169	621	304	564	15	165	586	309
darunter:										
Liefer- u. Lastkraftw. <= 3,5 t <sup>1)</sup>	364	9	112	400	161	354	5	99	393	163
Liefer- u. Lastkraftw. > 3,5 t <sup>1)</sup>	101	4	19	103	72	93	2	27	91	80
Sattelzugmaschinen	138	8	44	132	87	122	6	49	115	76
landwirtschaftlichen Zugmaschinen	41	3	24	24	15	38	1	22	46	7
Fahrrädern	1 263	11	267	1 066	5	1 341	9	302	1 103	2
darunter:										
Pedelecs	367	3	97	291	-	330	4	91	256	-
Fußgängern	457	9	124	381	5	514	6	117	449	2
darunter:										
Fußgänger mit Sport- und Spielgerät	17	-	4	13	1	14	-	2	12	-
	auf Autobahnen									
Unfälle insgesamt	391	12	145	484	289	401	7	157	466	359
darunter Unfälle mit Beteiligung von Fahrrern von:										
Krafträdern mit Versicherungskennz. davon:	-	-	-	-	-	1	-	-	1	-
Mofas, Kleinkrafträdern	-	-	-	-	-	1	-	-	1	-
E-Bikes	-	-	-	-	-	-	-	-	-	-
drei- und leichten vierrädrigen Kfz	-	-	-	-	-	-	-	-	-	-
Elektrokleinstfahrzeugen	-	-	-	-	-	-	-	-	-	-
Krafträdern mit amtl. Kennzeichen	8	2	2	4	-	9	1	6	3	-
davon:										
zweirädrigen Kraftfahrzeugen	8	2	2	4	-	9	1	6	3	-
drei- und leichten vierrädrigen Kfz	-	-	-	-	-	-	-	-	-	-
Personenkraftwagen	335	7	127	435	250	343	6	120	428	315
Wohnmobilen	5	-	3	7	3	7	-	5	8	5
Kraftomnibussen	3	-	-	4	1	1	-	-	1	-
Güterkraftfahrzeugen	141	5	53	149	94	147	5	62	152	106
darunter:										
Liefer- u. Lastkraftw. <= 3,5 t <sup>1)</sup>	65	2	26	83	35	70	3	33	82	43
Liefer- u. Lastkraftw. > 3,5 t <sup>1)</sup>	23	2	5	21	18	22	-	11	18	28
Sattelzugmaschinen	73	3	29	67	56	69	2	36	66	46
landwirtschaftlichen Zugmaschinen	-	-	-	-	-	-	-	-	-	-
Fahrrädern	-	-	-	-	-	-	-	-	-	-
darunter:										
Pedelecs	-	-	-	-	-	-	-	-	-	-
Fußgängern	-	-	-	-	-	1	-	1	2	-
darunter:										
Fußgänger mit Sport- und Spielgerät	-	-	-	-	-	-	-	-	-	-

\*) Die Tabelle enthält Mehrfachzählungen, da bei einem Unfall mehrere Verkehrsbeteiligungsarten beteiligt sein können.

1) ohne Liefer- und Lastkraftwagen mit Tankauflagen



Noch: 1. Straßenverkehrsunfälle und Verunglückte

**1.8 Nach Unfallkategorien und Ortslagen**

Ortslage	Unfälle insgesamt	Unfälle mit Personen- schaden	Verunglückte				Schwer- wiegende Unfälle mit Sach- schaden (i.e.S)	sonstige Sachscha- densunfälle unter dem Einfluss berauschen- der Mittel	übrige Sach- schadens- unfälle	
			insgesamt	Getötete	Schwer-	Leicht-				
					verletzte					
	Alle Unfälle									
	Oktober 2025									
	Innerorts	2 775	221	260	3	47	210	84	18	2 452
	Außerorts, ohne Autobahn	1 111	107	146	4	32	110	.	.	971
	Auf Autobahnen	308	45	82	3	21	58	.	-	233
	Innerorts und außerorts	4 194	373	488	10	100	378	146	19	3 656
	Dagegen Oktober 2024	4 394	512	660	8	133	519	164	29	3 689
	Januar bis Oktober 2025									
	Innerorts	29 067	3 243	3 856	21	641	3 194	866	218	24 740
	Außerorts, ohne Autobahn	10 917	1 402	1 960	44	518	1 398	.	.	9 109
	Auf Autobahnen	2 894	391	641	12	145	484	.	.	2 202
	Innerorts und außerorts	42 878	5 036	6 457	77	1 304	5 076	1 534	257	36 051
	Dagegen Jan. bis Oktober 2024	42 075	5 149	6 612	78	1 387	5 147	1 537	319	35 070
	darunter Alkoholunfälle									
	Oktober 2025									
	Insg. inner- und außerorts	57	23	26	-	.	.	16	18	x
	Dagegen Oktober 2024	66	21	26	.	.	18	23	22	x
	Januar bis Oktober 2025									
	Insg. inner- und außerorts	660	296	.	3	90	.	152	212	x
	Dagegen Jan. bis Oktober 2024	714	300	355	7	94	254	153	261	x

## 2. Getötete und Verletzte

### 2.1 Nach Art der

Nr.	Art der Verkehrsbeteiligung ----- Alter	Getötete				Schwerverletzte			
		Oktober		Januar bis Oktober		Oktober		Januar bis Oktober	
		2025	2024	2025	2024	2025	2024	2025	2024
	Fahrer und Mitfahrer von								
1	Kraftträdern mit Ver- sicherungskennzeichen	-	-	2	2	2	10	113	112
	davon:								
2	Mofas, Kleinkraftträdern	-	-	2	2	2	10	102	106
3	E-Bikes	-	-	-	-	-	-	6	1
4	Drei- und leichten vierrädrigen Kfz	-	-	-	-	-	-	5	5
5	Elektrokleinstfahrzeugen	-	-	-	-	1	-	18	10
6	Kraftträdern mit amtl. Kennzeichen	-	-	17	16	8	14	198	215
	davon:								
7	zwei- und drei- rädigen Kraft- fahrzeugen	-	-	17	16	8	14	197	213
8	vierrädrigen Kfz	-	-	-	-	-	-	1	2
9	Personenkraftwagen	2	2	28	43	60	60	527	564
	darunter:								
10	im Alter von 18 bis unter 25 Jahren	-	-	3	7	11	14	75	108
11	Wohnmobilen	-	-	-	-	-	-	2	-
12	Bussen	-	-	-	-	1	1	8	4
13	Güterkraftfahrzeugen	5	-	9	-	3	6	46	59
	darunter:								
14	Liefer- und Last- kraftwagen mit zuläss. Gesamtgewicht ≤ 3,5 t <sup>1)</sup>	4	-	6	-	3	2	32	37
15	Liefer- und Last- kraftwagen mit zuläss. Gesamtgewicht > 3,5 t <sup>1)</sup>	-	-	1	-	-	1	1	5
16	Sattelzugmaschinen	-	-	1	-	-	3	10	15
17	landwirtschaftlichen Zugmaschinen	-	-	1	1	1	-	8	14
18	übrigen Kraftfahrzeugen	-	1	1	1	-	-	6	5
<b>19</b>	<b>Kraftfahrzeugen zus.</b>	<b>7</b>	<b>3</b>	<b>58</b>	<b>63</b>	<b>76</b>	<b>91</b>	<b>926</b>	<b>983</b>
20	Fahrrädern	1	2	10	9	10	27	256	287
	darunter:								
21	Pedelecs	-	-	3	4	5	11	92	85
22	unter 15 Jahren	-	-	-	-	-	-	25	35
23	anderen Fahrzeugen	-	-	-	-	-	-	3	4
24	Fußgänger	2	3	9	6	14	14	119	112
	darunter:								
25	Fußgänger mit Sport- oder Spielgerät	-	-	-	-	-	-	4	2
26	unter 15 Jahren	1	-	2	-	5	1	29	18
27	65 Jahre und mehr	-	1	5	3	5	7	51	47
28	Andere Personen	-	-	-	-	-	1	-	1
<b>29</b>	<b>Insgesamt</b>	<b>10</b>	<b>8</b>	<b>77</b>	<b>78</b>	<b>100</b>	<b>133</b>	<b>1 304</b>	<b>1 387</b>
	darunter:								
30	unter 15 Jahren	1	-	2	-	8	6	91	103
31	65 Jahre und mehr	5	3	25	28	24	31	308	275

1) ohne Liefer- und Lastkraftwagen mit Tankauflagen

**im Straßenverkehr**  
**Verkehrsbeteiligung**

Leichtverletzte				Verunglückte insgesamt				Lfd. Nr.
Oktober		Januar bis Oktober		Oktober		Januar bis Oktober		
2025	2024	2025	2024	2025	2024	2025	2024	
16	42	402	409	18	52	517	523	1
16	41	375	395	18	51	479	503	2
-	-	6	2	-	-	12	3	3
-	1	21	12	-	1	26	17	4
5	8	58	51	6	8	76	61	5
16	24	349	294	24	38	564	525	6
16	22	340	285	24	36	554	514	7
-	2	9	9	-	2	10	11	8
224	275	2 617	2 653	286	337	3 172	3 260	9
42	49	484	440	53	63	562	555	10
1	1	7	5	1	1	9	5	11
2	4	64	58	3	5	72	62	12
21	28	193	195	29	34	248	254	13
15	24	138	149	22	26	176	186	14
3	1	27	22	3	2	29	27	15
3	3	19	19	3	6	30	34	16
-	-	10	25	1	-	19	40	17
1	1	20	23	1	2	27	29	18
286	383	3 720	3 713	369	477	4 704	4 759	19
64	98	989	1 030	75	127	1 255	1 326	20
15	24	267	238	20	35	362	327	21
11	7	157	122	11	7	182	157	22
3	2	38	16	3	2	41	20	23
23	36	320	385	39	53	448	503	24
-	1	13	11	-	1	17	13	25
5	6	71	74	11	7	102	92	26
7	11	79	97	12	19	135	147	27
2	-	9	3	2	1	9	4	28
378	519	5 076	5 147	488	660	6 457	6 612	29
31	25	411	395	40	31	504	498	30
62	85	799	807	91	119	1 132	1 110	31

Noch: 2. Getötete und Verletzte im Straßenverkehr

2.2 Nach Art der Verkehrsbeteiligung, Altersgruppen und Geschlecht

Alter von ... bis unter ... Jahren ----- Geschlecht	Verun- glückte insgesamt	Darunter				Verun- glückte insgesamt	Darunter				
		Fahrer und Mitfahrer von			Fuß- gänger		Fahrer und Mitfahrer von			Fuß- gänger	
		Personen- kraft- wagen	Kraft- rädern mit amtlichem Kenn- zeichen <sup>1)</sup>	Fahr- rädern <sup>2)</sup>			Personen- kraft- wagen	Kraft- rädern mit amtlichem Kenn- zeichen <sup>1)</sup>	Fahr- rädern <sup>2)</sup>		
		Oktober 2025					Oktober 2024				
unter 15	40	16	1	11	11	31	12	2	7	7	
männlich	21	7	1	8	5	18	6	1	5	4	
weiblich	19	9	-	3	6	13	6	1	2	3	
unbekannt	-	-	-	-	-	-	-	-	-	-	
15 - 18	24	5	4	2	2	66	6	9	7	2	
männlich	15	1	3	2	1	42	3	4	6	-	
weiblich	9	4	1	-	1	24	3	5	1	2	
unbekannt	-	-	-	-	-	-	-	-	-	-	
18 - 21	33	26	4	2	-	43	30	3	1	-	
männlich	24	20	2	2	-	26	16	3	1	-	
weiblich	9	6	2	-	-	17	14	-	-	-	
unbekannt	-	-	-	-	-	-	-	-	-	-	
21 - 25	40	27	2	4	1	49	33	4	4	3	
männlich	29	18	2	3	1	26	16	4	2	3	
weiblich	11	9	-	1	-	23	17	-	2	-	
unbekannt	-	-	-	-	-	-	-	-	-	-	
25 - 35	64	37	1	9	3	89	51	5	17	3	
männlich	42	21	1	6	2	57	33	3	10	-	
weiblich	22	16	-	3	1	32	18	2	7	3	
unbekannt	-	-	-	-	-	-	-	-	-	-	
35 - 45	65	32	6	19	1	100	56	5	24	6	
männlich	47	19	6	17	-	65	32	5	20	1	
weiblich	18	13	-	2	1	35	24	-	4	5	
unbekannt	-	-	-	-	-	-	-	-	-	-	
45 - 55	64	38	2	15	2	91	42	4	28	6	
männlich	34	17	2	10	1	57	22	3	20	4	
weiblich	30	21	-	5	1	34	20	1	8	2	
unbekannt	-	-	-	-	-	-	-	-	-	-	
55 - 65	66	42	4	7	6	69	39	4	15	5	
männlich	35	17	4	5	4	44	21	4	11	2	
weiblich	31	25	-	2	2	25	18	-	4	3	
unbekannt	-	-	-	-	-	-	-	-	-	-	
65 und mehr	91	63	-	6	12	119	68	2	23	19	
männlich	41	28	-	2	5	63	37	2	14	6	
weiblich	50	35	-	4	7	56	31	-	9	13	
unbekannt	-	-	-	-	-	-	-	-	-	-	
Zusammen	487	286	24	75	38	657	337	38	126	51	
männlich	288	148	21	55	19	398	186	29	89	20	
weiblich	199	138	3	20	19	259	151	9	37	31	
unbekannt	-	-	-	-	-	-	-	-	-	-	
Ohne Angabe	1	-	-	-	1	3	-	-	1	2	
Insgesamt	488	286	24	75	39	660	337	38	127	53	

1) einschl. drei- und leichten vierrädrigen Kfz

2) einschl. Pedelecs

Noch: 2. Getötete und Verletzte im Straßenverkehr  
Noch: 2.2 Nach Art der Verkehrsbeteiligung, Altersgruppen und Geschlecht

Alter von ... bis unter ... Jahren ----- Geschlecht	Verun- glückte insgesamt	Darunter				Verun- glückte insgesamt	Darunter														
		Fahrer und Mitfahrer von			Fuß- gänger		Fahrer und Mitfahrer von			Fuß- gänger											
		Personen- kraft- wagen	Kraft- rädern mit amtlichem Kenn- zeichen <sup>1)</sup>	Fahr- rädern <sup>2)</sup>			Personen- kraft- wagen	Kraft- rädern mit amtlichem Kenn- zeichen <sup>1)</sup>	Fahr- rädern <sup>2)</sup>												
Januar bis Oktober 2025											Januar bis Oktober 2024										
unter 15	504	178	5	182	102	498	189	12	157	92											
männlich	295	75	5	143	54	299	100	6	113	57											
weiblich	208	103	-	38	48	199	89	6	44	35											
unbekannt	1	-	-	1	-	-	-	-	-	-											
15 - 18	610	70	69	54	19	597	70	69	68	26											
männlich	403	36	48	43	10	381	34	47	52	14											
weiblich	207	34	21	11	9	215	36	22	16	11											
unbekannt	-	-	-	-	-	1	-	-	-	1											
18 - 21	427	262	62	43	10	471	284	58	42	15											
männlich	281	162	43	34	3	312	166	51	30	11											
weiblich	146	100	19	9	7	159	118	7	12	4											
unbekannt	-	-	-	-	-	-	-	-	-	-											
21 - 25	476	300	54	61	16	444	271	40	61	23											
männlich	280	149	44	46	6	281	153	38	41	14											
weiblich	196	151	10	15	10	163	118	2	20	9											
unbekannt	-	-	-	-	-	-	-	-	-	-											
25 - 35	751	424	66	134	37	819	469	64	154	48											
männlich	493	243	56	94	23	512	258	51	111	29											
weiblich	258	181	10	40	14	307	211	13	43	19											
unbekannt	-	-	-	-	-	-	-	-	-	-											
35 - 45	959	509	74	227	43	963	512	78	208	52											
männlich	600	264	64	168	23	609	263	68	158	30											
weiblich	359	245	10	59	20	354	249	10	50	22											
unbekannt	-	-	-	-	-	-	-	-	-	-											
45 - 55	757	379	85	162	38	816	404	84	189	42											
männlich	450	172	72	117	18	495	202	74	128	20											
weiblich	307	207	13	45	20	321	202	10	61	22											
unbekannt	-	-	-	-	-	-	-	-	-	-											
55 - 65	828	426	90	173	42	875	449	84	203	51											
männlich	481	183	78	109	30	505	213	72	131	19											
weiblich	347	243	12	64	12	370	236	12	72	32											
unbekannt	-	-	-	-	-	-	-	-	-	-											
65 und mehr	1 132	624	56	216	135	1 110	612	36	235	147											
männlich	619	327	52	132	43	595	302	34	144	58											
weiblich	513	297	4	84	92	515	310	2	91	89											
unbekannt	-	-	-	-	-	-	-	-	-	-											
Zusammen	6 444	3 172	561	1 252	442	6 593	3 260	525	1 317	496											
männlich	3 902	1 611	462	886	210	3 989	1 691	441	908	252											
weiblich	2 541	1 561	99	365	232	2 603	1 569	84	409	243											
unbekannt	1	-	-	1	-	1	-	-	-	1											
Ohne Angabe	13	-	3	3	6	19	-	-	9	7											
Insgesamt	6 457	3 172	564	1 255	448	6 612	3 260	525	1 326	503											

1) einschl. drei- und leichten vierrädrigen Kfz

2) einschl. Pedelecs

### 3. An Straßenverkehrsunfällen beteiligte Fahrzeugführer und Fußgänger

#### 3.1. Beteiligte nach Art der Verkehrsbeteiligung

Art der Verkehrsbeteiligung ----- Alter	Unfälle mit Personen- schaden	Schwer- wiegende Unfälle mit Sach- schaden (i.e.S.)	Unfälle mit Personen- schaden	Schwer- wiegende Unfälle mit Sach- schaden (i.e.S.)	Unfälle mit Personen- schaden	Schwer- wiegende Unfälle mit Sach- schaden (i.e.S.)	Unfälle mit Personen- schaden	Schwer- wiegende Unfälle mit Sach- schaden (i.e.S.)
	Oktober				Januar bis Oktober			
	2025		2024		2025		2024	
Fahrer von								
Krafträdern mit Ver- sicherungskennzeichen	19	4	53	8	506	26	513	31
davon:								
Mofas, Kleinkrafträdern	19	2	52	3	469	19	494	23
E-Bikes	-	-	-	2	12	1	3	2
Drei- und leichten vierrädrigen Kfz	-	2	1	3	25	6	16	6
Elektrokleinstfahrzeugen	6	1	8	-	79	5	67	-
Krafträdern mit amtl. Kennzeichen	24	-	40	6	562	24	521	29
davon:								
zweirädrigen Kraftfahrzeugen	24	-	38	6	553	23	513	27
drei- und leichten vierrädrigen Kfz	-	-	2	-	9	1	8	2
Personenkraftwagen	420	211	553	252	4 994	2 202	5 209	2 157
darunter:								
18 bis 24 Jahre	64	31	81	34	707	290	696	302
Wohnmobilen	1	-	2	1	11	7	12	7
Bussen	5	2	7	2	68	15	66	16
Güterkraftfahrzeugen	67	35	71	34	661	348	621	349
darunter:								
Liefer- und Lastkraftwagen mit zuläss. Gesamtgewicht <= 3,5 t <sup>1)</sup>	35	10	36	18	376	171	368	175
Liefer- und Lastkraftwagen mit zuläss. Gesamtgewicht > 3,5 t <sup>1)</sup>	11	7	9	9	108	73	98	83
Sattelzugmaschinen	16	18	22	7	143	96	129	80
landwirtschaftlichen Zugmaschinen	3	-	2	1	41	15	38	7
übrigen Kraftfahrzeugen	2	-	5	-	44	9	44	9
<b>Kraftfahrzeugen zusammen</b>	<b>547</b>	<b>253</b>	<b>741</b>	<b>304</b>	<b>6 966</b>	<b>2 651</b>	<b>7 091</b>	<b>2 605</b>
darunter flüchtig	35	33	31	30	371	242	344	244
Fahrrädern	81	1	133	1	1 339	6	1 423	2
darunter:								
Pedelecs	21	-	36	-	375	-	340	-
unter 15 Jahren	11	-	8	-	183	-	168	-
anderen Fahrzeugen	6	13	6	11	89	80	68	102
Fußgänger	42	-	57	1	476	6	531	2
darunter:								
Fußgänger mit Sport- oder Spielgerät	-	-	1	-	17	1	15	-
unter 15 Jahren	11	-	7	-	106	-	96	-
65 Jahre und mehr	12	-	20	-	136	-	150	-
Andere Personen	2	-	1	1	17	3	8	4
<b>Insgesamt</b>	<b>678</b>	<b>267</b>	<b>938</b>	<b>318</b>	<b>8 887</b>	<b>2 746</b>	<b>9 121</b>	<b>2 715</b>
darunter:								
unter 15 Jahren	22	-	17	-	306	2	275	-
65 Jahre und mehr	115	57	166	66	1 573	474	1 568	460

1) ohne Liefer- und Lastkraftwagen mit Tankauflagen

Noch: 3. An Straßenverkehrsunfällen beteiligte Fahrzeugführer und Fußgänger

### 3.2 Beteiligte an Unfällen mit Personenschaden nach Art der Verkehrsbeteiligung, Altersgruppen und Geschlecht

Alter von ... bis unter ... Jahren ----- Geschlecht	Insgesamt	Darunter				Insgesamt	Darunter														
		Fahrer von			Fuß- gänger		Fahrer von			Fuß- gänger											
		Personen- kraft- wagen	Kraft- rädern mit amtlichem Kenn- zeichen <sup>1)</sup>	Fahr- rädern <sup>2)</sup>			Personen- kraft- wagen	Kraft- rädern mit amtlichem Kenn- zeichen <sup>1)</sup>	Fahr- rädern <sup>2)</sup>												
<b>Oktober 2025</b>											<b>Oktober 2024</b>										
unter 15	22	-	-	11	11	17	-	1	8	7											
männlich	14	-	-	9	5	11	-	-	6	4											
unbekann	-	-	-	-	-	-	-	-	-	-											
weiblich	8	-	-	2	6	6	-	1	2	3											
15 - 18	22	-	6	2	2	56	-	8	7	2											
männlich	17	-	5	2	1	41	-	3	6	-											
unbekann	-	-	-	-	-	-	-	-	-	-											
weiblich	5	-	1	-	1	15	-	5	1	2											
18 - 21	45	34	3	2	-	60	43	4	2	-											
männlich	34	26	1	2	-	46	32	4	2	-											
unbekann	-	-	-	-	-	-	-	-	-	-											
weiblich	11	8	2	-	-	14	11	-	-	-											
21 - 25	45	30	2	5	1	54	38	4	4	3											
männlich	35	22	2	4	1	34	23	4	2	3											
weiblich	10	8	-	1	-	20	15	-	2	-											
25 - 35	91	55	1	9	3	112	69	6	17	3											
männlich	61	30	1	6	2	70	42	4	10	-											
unbekann	-	-	-	-	-	-	-	-	-	-											
weiblich	30	25	-	3	1	42	27	2	7	3											
35 - 45	107	65	6	20	1	167	106	7	25	7											
männlich	78	41	6	18	-	112	62	7	21	2											
unbekann	-	-	-	-	-	-	-	-	-	-											
weiblich	29	24	-	2	1	55	44	-	4	5											
45 - 55	101	64	2	18	2	148	87	4	28	6											
männlich	62	36	2	13	1	95	48	3	20	4											
unbekann	-	-	-	-	-	-	-	-	-	-											
weiblich	39	28	-	5	1	53	39	1	8	2											
55 - 65	101	65	4	7	7	135	84	4	16	6											
männlich	64	33	4	5	5	95	53	4	11	3											
unbekann	-	-	-	-	-	-	-	-	-	-											
weiblich	37	32	-	2	2	40	31	-	5	3											
65 und mehr	115	90	-	6	12	166	113	2	24	20											
männlich	78	65	-	2	5	106	76	2	14	7											
unbekann	-	-	-	-	-	-	-	-	-	-											
weiblich	37	25	-	4	7	60	37	-	10	13											
<b>Zusammen</b>	<b>649</b>	<b>403</b>	<b>24</b>	<b>80</b>	<b>39</b>	<b>915</b>	<b>540</b>	<b>40</b>	<b>131</b>	<b>54</b>											
<b>männlich</b>	<b>443</b>	<b>253</b>	<b>21</b>	<b>61</b>	<b>20</b>	<b>610</b>	<b>336</b>	<b>31</b>	<b>92</b>	<b>23</b>											
<b>unbekann</b>	<b>-</b>	<b>-</b>	<b>-</b>	<b>-</b>	<b>-</b>	<b>-</b>	<b>-</b>	<b>-</b>	<b>-</b>	<b>-</b>											
<b>weiblich</b>	<b>206</b>	<b>150</b>	<b>3</b>	<b>19</b>	<b>19</b>	<b>305</b>	<b>204</b>	<b>9</b>	<b>39</b>	<b>31</b>											
Ohne Angabe	29	17	-	1	3	23	13	-	2	3											
<b>Insgesamt</b>	<b>678</b>	<b>420</b>	<b>24</b>	<b>81</b>	<b>42</b>	<b>938</b>	<b>553</b>	<b>40</b>	<b>133</b>	<b>57</b>											

1) einschl. drei- und leichten vierradrigen Kfz

2) einschl. Pedelecs

Noch: 3. An Straßenverkehrsunfällen beteiligte Fahrzeugführer und Fußgänger

Noch: 3.2 Beteiligte an Unfällen mit Personenschaden nach Art der Verkehrsbeteiligung und Altersgruppen

Alter von ... bis unter ... Jahren ----- Geschlecht	Insgesamt	Darunter				Insgesamt	Darunter				
		Fahrer von			Fuß- gänger		Fahrer von			Fuß- gänger	
		Personen- kraft- wagen	Kraft- rädern mit amtlichem Kenn- zeichen <sup>1)</sup>	Fahr- rädern <sup>2)</sup>			Personen- kraft- wagen	Kraft- rädern mit amtlichem Kenn- zeichen <sup>1)</sup>	Fahr- rädern <sup>2)</sup>		
Januar bis Oktober 2025						Januar bis Oktober 2024					
unter 15	306	2	2	183	106	275	-	2	168	96	
männlich	214	-	2	146	57	190	-	1	124	60	
unbekann	1	-	-	1	-	-	-	-	-	-	
weiblich	91	2	-	36	49	85	-	1	44	36	
15 - 18	536	4	65	58	21	524	8	62	76	29	
männlich	387	4	49	47	12	366	6	46	58	16	
unbekann	-	-	-	-	-	1	-	-	-	1	
weiblich	149	-	16	11	9	157	2	16	18	12	
18 - 21	496	319	57	44	13	544	349	59	47	16	
männlich	338	202	42	35	5	390	230	53	35	12	
unbekann	2	2	-	-	-	-	-	-	-	-	
weiblich	156	115	15	9	8	154	119	6	12	4	
21 - 25	590	388	53	66	17	543	347	44	64	25	
männlich	374	220	44	50	6	368	217	42	43	14	
weiblich	216	168	9	16	11	175	130	2	21	11	
25 - 35	1 048	624	70	140	42	1 150	719	63	161	50	
männlich	719	374	61	98	25	752	414	53	117	30	
unbekann	-	-	-	-	-	1	1	-	-	-	
weiblich	329	250	9	42	17	397	304	10	44	20	
35 - 45	1 458	903	75	238	43	1 542	968	84	220	54	
männlich	963	524	68	176	23	1 008	546	75	167	32	
unbekann	1	1	-	-	-	1	1	-	-	-	
weiblich	494	378	7	62	20	533	421	9	53	22	
45 - 55	1 241	714	84	174	38	1 276	762	83	195	43	
männlich	812	398	73	128	18	843	441	76	133	21	
unbekann	1	-	-	-	-	1	1	-	-	-	
weiblich	428	316	11	46	20	432	320	7	62	22	
55 - 65	1 359	832	93	177	44	1 458	883	87	209	52	
männlich	903	472	84	113	32	966	520	80	134	20	
unbekann	3	3	-	-	-	-	-	-	-	-	
weiblich	453	357	9	64	12	492	363	7	75	32	
65 und mehr	1 573	1 063	57	222	136	1 568	1 045	36	244	150	
männlich	1 051	727	57	136	44	1 048	715	36	150	61	
unbekann	1	1	-	-	-	1	1	-	-	-	
weiblich	521	335	-	86	92	519	329	-	94	89	
Zusammen	8 607	4 849	556	1 302	460	8 880	5 081	520	1 384	515	
männlich	5 761	2 921	480	929	222	5 931	3 089	462	961	266	
unbekann	9	7	-	1	-	5	4	-	-	1	
weiblich	2 837	1 921	76	372	238	2 944	1 988	58	423	248	
Ohne Angabe	280	145	6	37	16	241	128	1	39	16	
Insgesamt	8 887	4 994	562	1 339	476	9 121	5 209	521	1 423	531	

1) einschl. drei- und leichten vierradrigen Kfz

2) einschl. Pedelecs



Noch 3. An Straßenverkehrsunfällen beteiligte Fahrzeugführer und Fußgänger

3.3 Hauptverursacher nach Art der Verkehrsbeteiligung und Altersgruppen

Art der Verkehrsbeteiligung ----- Alter	Unfälle mit Personen- schaden	Verunglückte			Schwer- wiegende Unfälle mit Sach- schaden (i.e.S.)	Unfälle mit Personen- schaden	Verunglückte			Schwer- wiegende Unfälle mit Sach- schaden (i.e.S.)
		Getö- tete	Schw.-	Leicht-			Getö- tete	Schw.-	Leicht-	
			verletzte	verletzte				verletzte		
Fahrer von	Oktober 2025					Oktober 2024				
Krafträdern mit Ver- sicherungskennzeichen	12	-	3	10	2	31	-	5	29	5
davon:										
Mofas, Kleinkrafträdern	12	-	3	10	2	30	-	5	28	
E-Bikes	-	-	-	-	-	-	-	-	-	
Drei- und leichten vierrädigen Kfz	-	-	-	-	-	1	-	-	1	
Elektrokleinstfahrzeugen	3	-	1	2	-	3	-	-	3	
Krafträdern mit amtl. Kennzeichen	12	-	3	9	-	28	-	10	20	
davon:										
zweirädigen Kraftfahrzeugen	12	-	3	9	-	26	-	10	18	
drei- und leichten vierrädigen Kfz	-	-	-	-	-	2	-	-	2	
Personenkraftwagen	252	4	71	268	114	321	5	88	343	
darunter:										
18 bis 24 Jahre	43	-	15	49	22	51	-	17	52	
Wohnmobilen	1	-	-	2	-	-	-	-	-	
Bussen	-	-	-	-	1	3	-	-	3	
Güterkraftfahrzeugen	35	6	8	36	17	38	-	7	51	
darunter:										
Liefer- und Lastkraftwagen mit zuläss. Gesamtgewicht <= 3,5 t <sup>1)</sup>	25	4	7	25	6	24	-	2	38	
Liefer- und Lastkraftwagen mit zuläss. Gesamtgewicht > 3,5 t <sup>1)</sup>	4	1	-	4	5	2	-	1	1	
Sattelzugmaschinen	5	-	1	7	6	11	-	4	11	
landwirtschaftlichen Zugmaschinen	3	-	2	1	-	-	-	-	-	
übrigen Kraftfahrzeugen	-	-	-	-	-	4	1	1	4	
<b>Kraftfahrzeugen zusammen</b>	<b>318</b>	<b>10</b>	<b>88</b>	<b>328</b>	<b>134</b>	<b>428</b>	<b>6</b>	<b>111</b>	<b>453</b>	
darunter flüchtig	34	1	3	36	32	30	-	5	29	
Fahrrädern	46	-	9	44	1	67	2	17	53	
darunter:										
Pedelecs	13	-	5	11	-	23	-	8	15	
unter 15 Jahren	5	-	-	5	-	4	-	-	4	
anderen Fahrzeugen	1	-	-	1	11	3	-	1	2	
Fußgänger	8	-	3	5	-	14	-	4	11	
darunter:										
Fußgänger mit Sport- oder Spielgerät	-	-	-	-	-	-	-	-	-	
unter 15 Jahren	3	-	2	1	-	4	-	2	3	
65 Jahre und mehr	1	-	-	1	-	5	-	1	4	
Andere Personen	-	-	-	-	-	-	-	-	-	
<b>Insgesamt</b>	<b>373</b>	<b>10</b>	<b>100</b>	<b>378</b>	<b>146</b>	<b>512</b>	<b>8</b>	<b>133</b>	<b>519</b>	
darunter:										
unter 15 Jahren	8	-	2	6	-	10	-	5	8	
65 Jahre und mehr	76	8	25	64	38	102	1	23	110	

1) ohne Liefer- und Lastkraftwagen mit Tankauflagen

Noch: 3. An Straßenverkehrsunfällen beteiligte Fahrzeugführer und Fußgänger  
 Noch: 3.3 Hauptverursacher nach Art der Verkehrsbeteiligung und Altersgruppen

Art der Verkehrsbeteiligung ----- Alter	Unfälle mit Personen- schaden	Verunglückte			Schwer- wiegende Unfälle mit Sach- schaden (i.e.S.)	Unfälle mit Personen- schaden	Verunglückte			Schwer- wiegende Unfälle mit Sach- schaden (i.e.S.)
		Getö- tete	Schw.-	Leicht-			Getö- tete	Schw.-	Leicht-	
			verletzte					verletzte		
Fahrer von	Januar bis Oktober 2025					Januar bis Oktober 2024				
Kraftködern mit Ver- sicherungskennzeichen	309	3	88	272	14	312	2	76	287	13
davon:										
Mofas, Kleinkraftködern	282	3	78	251	11	297	2	69	274	
E-Bikes	8	-	5	4	-	2	-	1	2	
Drei- und leichten vierrödigen Kfz	19	-	5	17	3	13	-	6	11	
Elektrokleinstfahrzeugen	53	1	16	38	-	43	-	9	37	
Kraftködern mit aml. Kennzeichen	387	13	151	266	12	344	13	162	226	
davon:										
zweiödigen Kraftfahrzeugen	383	13	151	261	12	339	13	161	219	
drei- und leichten vierrödigen Kfz	4	-	-	5	-	5	-	1	7	
Personenkraftwagen	2 901	37	703	3 253	1 217	3 052	49	768	3 338	
darunter:										
18 bis 24 Jahre	477	7	127	566	187	473	8	139	550	
Wohnmobilen	6	-	1	9	4	4	-	-	4	
Bussen	26	1	2	31	7	30	-	2	52	
Güterkraftfahrzeugen	377	14	87	394	190	364	6	102	369	
darunter:										
Liefer- und Lastkraftwagen mit zuläss. Gesamtgewicht <= 3,5 t <sup>1)</sup>	246	8	67	260	107	235	4	68	252	
Liefer- und Lastkraftwagen mit zuläss. Gesamtgewicht > 3,5 t <sup>1)</sup>	57	2	3	65	32	49	1	10	47	
Sattelzugmaschinen	55	3	12	53	46	66	1	22	57	
landwirtschaftlichen Zugmaschinen	29	2	18	17	7	24	1	17	33	
übrigen Kraftfahrzeugen	27	1	7	30	4	24	1	6	23	
<b>Kraftfahrzeugen zusammen</b>	<b>4 115</b>	<b>72</b>	<b>1 073</b>	<b>4 310</b>	<b>1 455</b>	<b>4 197</b>	<b>72</b>	<b>1 142</b>	<b>4 369</b>	
darunter flüchtig	353	3	37	370	233	327	1	45	314	
Fahrrädern	788	5	194	642	4	804	6	214	642	
darunter:										
Pedelecs	224	1	73	166	-	191	2	61	141	
unter 15 Jahren	111	-	20	95	-	106	-	29	85	
anderen Fahrzeugen	46	-	9	43	71	36	-	8	37	
Fußgänger	82	-	27	73	3	109	-	22	97	
darunter:										
Fußgänger mit Sport- oder Spielgerät	7	-	2	5	-	6	-	-	6	
unter 15 Jahren	29	-	11	22	-	38	-	10	30	
65 Jahre und mehr	8	-	4	6	-	24	-	6	21	
Andere Personen	5	-	1	8	1	3	-	1	2	
<b>Insgesamt</b>	<b>5 036</b>	<b>77</b>	<b>1 304</b>	<b>5 076</b>	<b>1 534</b>	<b>5 149</b>	<b>78</b>	<b>1 387</b>	<b>5 147</b>	
darunter:										
unter 15 Jahren	154	1	37	125	1	153	-	43	122	
65 Jahre und mehr	935	21	284	921	283	953	20	281	936	

1) ohne Liefer- und Lastkraftwagen mit Tankauflagen

#### 4. Ursachen von Straßenverkehrsunfällen

##### 4.1 Fehlverhalten der Fahrzeugführer bei Straßenverkehrsunfällen mit Personenschaden

Ursache	Insgesamt	Darunter			Insgesamt	Darunter		
		Personen- kraft- wagen	Krafträder mit amt- lichen Kenn- zeichen <sup>1)</sup>	Fahr- räder <sup>2)</sup>		Personen- kraft- wagen	Krafträder mit amt- lichen Kenn- zeichen <sup>1)</sup>	Fahr- räder <sup>2)</sup>
	Oktober 2025				Oktober 2024			
Insgesamt	455	306	14	61	629	396	31	90
Verkehrstüchtigkeit	42	29	-	7	39	24	.	10
darunter								
Alkoholeinfluss	23	14	-	6	20	11	-	.
Einfluss anderer berauschender Mittel	.	.	-	-	8	4	.	.
Ablenkung	12	9	-	1	21	9	-	3
Straßenbenutzung	42	19	1	10	45	21	1	14
Geschwindigkeit	85	52	7	10	110	63	16	10
Abstand	52	39	2	1	85	53	4	6
Überholen	31	25	1	1	36	21	2	2
Vorbeifahren	2	1	-	1	2	1	1	-
Nebeneinanderfahren	2	2	-	-	6	1	-	1
Vorfahrt/Vorrang	43	33	-	9	93	75	1	5
Abbiegen, Wenden, Rückwärtsfahren, Ein- und Anfahren	46	40	-	3	94	79	1	8
Falsches Verhalten gegenüber Fußgängern	25	19	-	2	27	22	1	3
darunter								
an Überwegen, Furten	4	2	-	-	6	4	1	1
Ruhender Verkehr, Verkehrssicherung	8	4	-	-	4	4	-	-
Nichtbeachten der Beleuchtungs- vorschriften	-	-	-	-	-	-	-	-
Ladung, Besetzung	-	-	-	-	1	-	-	-
Andere Fehler beim Fahrzeugführer	65	34	3	16	66	23	.	28
	Januar bis Oktober 2025				Januar bis Oktober 2024			
Insgesamt	6 246	3 630	440	1 090	6 356	3 781	399	1 106
Verkehrstüchtigkeit	579	309	19	162	522	278	.	165
darunter								
Alkoholeinfluss	292	124	8	115	294	124	11	.
Einfluss anderer berauschender Mittel	.	.	6	30	79	38	.	.
Ablenkung	252	143	15	53	213	101	13	46
Straßenbenutzung	542	267	22	124	515	253	26	139
Geschwindigkeit	1 216	595	247	161	1 236	645	198	173
Abstand	730	484	43	47	758	485	46	51
Überholen	322	220	33	13	364	238	31	23
Vorbeifahren	16	9	1	5	17	12	1	1
Nebeneinanderfahren	34	20	-	1	55	30	1	4
Vorfahrt/Vorrang	765	561	5	96	827	660	8	69
Abbiegen, Wenden, Rückwärtsfahren, Ein- und Anfahren	686	497	12	72	736	552	6	73
Falsches Verhalten gegenüber Fußgängern	273	204	3	35	301	217	3	42
darunter								
an Überwegen, Furten	34	29	-	-	44	34	1	1
Ruhender Verkehr, Verkehrssicherung	45	30	-	-	48	38	-	-
Nichtbeachten der Beleuchtungs- vorschriften	1	-	-	1	1	-	-	1
Ladung, Besetzung	16	1	-	4	10	4	-	1
Andere Fehler beim Fahrzeugführer	769	290	40	316	753	268	.	318

1) einschl. drei- und leichten vierradrigen Kfz

2) einschl. Pedelecs

Noch: 4. Ursachen von Straßenverkehrsunfällen

**4.2. Straßenverkehrsunfälle und Verunglückte nach Unfallursachen \*)**

Ursache ----- Ortslage	Unfälle mit Per- sonen- schaden	Verunglückte			Schwer- wiegende Unfälle mit Sach- schaden (i.e.S.)	Unfälle mit Per- sonen- schaden	Verunglückte			Schwer- wiegende Unfälle mit Sach- schaden (i.e.S.)
		Getö- tete	Schw.-	Leicht-			Getö- tete	Schw.-	Leicht-	
			verletzte					verletzte		
Oktober 2025										
Oktober 2024										
Fehlverhalten der Fahrzeugführer										
Alkoholeinfluss	23	-	.	24	16	20	.	6	18	23
Einfluss anderer berauschender Mittel (z.B. Drogen, Rauschgift)										
	.	-	-	3	3	8	-	.	10	4
Übermüdung	5	3	2	4	7	4	-	1	5	3
innerorts	3	-	-	3	4	2	-	-	2	1
außerorts	2	3	2	1	3	2	-	1	3	2
Sonstige körperliche oder geistige Mängel										
	12	-	7	10	9	7	-	-	10	3
innerorts	9	-	5	7	5	4	-	-	6	3
außerorts	3	-	2	3	4	3	-	-	4	-
Ablenkung i.S. des §23 Abs. 1a StVO										
innerorts	1	-	-	2	-	2	-	-	2	1
außerorts	1	-	-	2	-	1	-	-	1	1
	-	-	-	-	-	1	-	-	1	-
Ablenkung in anderen Fällen										
innerorts	11	-	2	12	3	19	-	3	20	4
innerorts	4	-	1	3	1	6	-	1	5	2
außerorts	7	-	1	9	2	13	-	2	15	2
Falschfahrt auf Straßen mit nach Fahrtrichtung getrennten Fahrbahnen (Stichwort „Falschfahrer“)										
	1	1	1	-	-	-	-	-	-	-
innerorts	-	-	-	-	-	-	-	-	-	-
außerorts	1	1	1	-	-	-	-	-	-	-
Benutzung der Fahrbahn entgegen der vorgeschriebenen Fahrtrichtung in anderen Fällen (Stichwort „Einbahnstraße“)										
	2	-	-	2	-	2	-	1	1	-
innerorts	2	-	-	2	-	2	-	1	1	-
außerorts	-	-	-	-	-	-	-	-	-	-
Benutzung der falschen Fahrbahn (auch Richtungsfahrbahn) oder verbotswidrige Benutzung anderer Straßenteile										
	17	-	1	18	5	19	-	5	18	6
innerorts	11	-	-	12	-	12	-	3	9	2
außerorts	6	-	1	6	5	7	-	2	9	4
Verstoß gegen das Rechtsfahrgebot										
innerorts	20	3	7	24	14	21	1	13	20	11
innerorts	13	-	6	15	8	7	-	3	7	6
außerorts	7	3	1	9	6	14	1	10	13	5
Nicht angepasste Geschwindigkeit mit gleichzeitigem Überschreiten der zulässigen Höchstgeschwindigkeit										
	4	-	2	4	2	6	-	4	6	4
innerorts	3	-	1	2	1	3	-	1	3	3
außerorts	1	-	1	2	1	3	-	3	3	1
Nicht angepasste Geschwindigkeit in anderen Fällen										
	80	3	23	85	35	103	2	29	113	36
innerorts	19	1	3	16	13	35	-	9	38	12
außerorts	61	2	20	69	22	68	2	20	75	24
Ungenügender Sicherheitsabstand										
innerorts	51	-	13	60	3	83	1	18	103	8
innerorts	22	-	2	24	1	45	-	6	51	5
außerorts	29	-	11	36	2	38	1	12	52	3
Starkes Bremsen des Vorausfahrenden ohne zwingenden Grund										
	1	-	-	1	-	1	-	-	1	1
innerorts	1	-	-	1	-	-	-	-	-	1
außerorts	-	-	-	-	-	1	-	-	1	-
Unzulässiges Rechtsüberholen										
innerorts	-	-	-	-	-	1	-	-	1	-
außerorts	-	-	-	-	-	1	-	1	1	-
Überholen trotz Gegenverkehrs										
innerorts	3	-	1	6	2	7	-	6	8	1
innerorts	1	-	-	1	-	2	-	2	1	1
außerorts	2	-	1	5	2	5	-	4	7	-
Überholen trotz unklarer Verkehrslage										
innerorts	3	-	1	2	1	6	-	4	7	-
innerorts	2	-	-	2	1	1	-	1	-	-
außerorts	1	-	1	-	-	5	-	3	7	-
Überholen trotz unzureichender Sichtverhältnisse										
	-	-	-	-	1	1	-	-	1	1
innerorts	-	-	-	-	-	-	-	-	-	1
außerorts	-	-	-	-	1	1	-	-	1	-

\*) Die Tabelle enthält Mehrfachzählungen, weil bei einem Unfall bis zu acht Ursachen eingetragen werden.

Noch: 4. Ursachen von Straßenverkehrsunfällen  
Noch: 4.2. Straßenverkehrsunfälle und Verunglückte nach Unfallursachen \*)

Ursache ----- Ortslage	Unfälle mit Per- sonen- schaden	Verunglückte			Schwer- wiegende Unfälle mit Sach- schaden (i.e.S.)	Unfälle mit Per- sonen- schaden	Verunglückte			Schwer- wiegende Unfälle mit Sach- schaden (i.e.S.)
		Getö- tete	Schw.-	Leicht-			Getö- tete	Schw.-	Leicht-	
			verletzte					verletzte		
Oktober 2025						Oktober 2024				
noch: Fehlverhalten der Fahrzeugführer										
Überholen ohne Beachtung des nachfolgenden Verkehrs und/oder ohne rechtzeitige und deutliche Ankündigung des Ausscherens										
	7	-	3	13	3	7	-	2	8	2
innerorts	-	-	-	-	-	-	-	-	-	-
außerorts	7	-	3	13	3	7	-	2	8	2
Fehler beim Wiedereinordnen n. rechts	1	-	-	1	1	4	-	-	5	1
innerorts	-	-	-	-	-	-	-	-	-	1
außerorts	1	-	-	1	1	4	-	-	5	-
Sonstige Fehler beim Überholen (z.B. ohne genügenden Seitenabstand)										
	17	2	5	20	4	6	-	8	5	1
innerorts	3	-	1	3	1	-	-	-	-	-
außerorts	14	2	4	17	3	6	-	8	5	1
Fehler beim Überholtwerden	-	-	-	-	-	3	-	2	4	-
innerorts	-	-	-	-	-	2	-	1	3	-
außerorts	-	-	-	-	-	1	-	1	1	-
Nichtbeachten des Vorranges entgegenkommender Fahrzeuge beim Vorbeifahren an haltenden Fahrzeugen, Absperrungen										
oder Hindernissen	2	-	-	2	1	-	-	-	-	-
innerorts	2	-	-	2	1	-	-	-	-	-
außerorts	-	-	-	-	-	-	-	-	-	-
Nichtbeachten des nachfolgenden Verkehrs beim Vorbeifahren an haltenden Fahrzeugen, Absperrungen oder Hindernissen										
und/oder ohne rechtzeitige und deutliche Ankündigung des Ausscherens										
	-	-	-	-	-	2	-	-	2	-
innerorts	-	-	-	-	-	-	-	-	-	-
außerorts	-	-	-	-	-	2	-	-	2	-
Nebeneinanderfahren, fehlerhaftes Wechseln des Fahrstreifens beim Nebeneinanderfahren oder Nichtbeachten										
des Reißverschlussverfahrens										
innerorts	2	-	-	5	1	6	-	2	5	1
außerorts	1	-	-	2	-	3	-	1	2	-
außerorts	1	-	-	3	1	3	-	1	3	1
Nichtbeachten der Regel "rechts vor links"										
	1	-	-	1	2	6	-	-	12	5
innerorts	1	-	-	1	2	6	-	-	12	5
außerorts	-	-	-	-	-	-	-	-	-	-
Nichtbeachten der die Vorfahrt regelnden Verkehrszeichen										
	27	-	11	23	23	60	-	12	62	39
innerorts	22	-	4	20	17	48	-	8	48	28
außerorts	5	-	7	3	6	12	-	4	14	11
Nichtbeachten der Vorfahrt des durchgehenden Verkehrs auf Autobahnen oder Kraftfahrstraßen										
	-	-	-	-	2	2	-	1	2	-
innerorts	-	-	-	-	-	-	-	-	-	-
außerorts	-	-	-	-	2	2	-	1	2	-
Nichtbeachten der Vorfahrt durch Fahrzeuge, die aus Feld- und Waldwegen kommen										
	1	-	-	1	-	4	-	1	5	-
innerorts	-	-	-	-	-	1	-	-	1	-
außerorts	1	-	-	1	-	3	-	1	4	-
Nichtbeachten der Verkehrsregelung durch Polizeibeamte oder Lichtzeichen										
	10	1	3	8	3	11	-	2	11	6
innerorts	9	1	2	8	3	9	-	2	9	6
außerorts	1	-	1	-	-	2	-	-	2	-
Nichtbeachten des Vorranges entgegenkommender Fahrzeuge										
	1	-	-	1	2	9	-	2	12	3
innerorts	1	-	-	1	2	8	-	2	9	2
außerorts	-	-	-	-	-	1	-	-	3	1
Nichtbeachten des Vorranges von Schienenfahrzeugen an Bahnübergängen										
	3	-	4	3	1	-	-	-	-	-
innerorts	3	-	4	3	1	-	-	-	-	-
außerorts	-	-	-	-	-	-	-	-	-	-
Fehler beim Abbiegen (§ 9) nach rechts	3	-	-	3	3	15	-	5	14	4
innerorts	3	-	-	3	3	14	-	4	13	3
außerorts	-	-	-	-	-	1	-	1	1	-

\*) Die Tabelle enthält Mehrfachzählungen, weil bei einem Unfall bis zu acht Ursachen eingetragen werden.

Noch: 4. Ursachen von Straßenverkehrsunfällen  
 Noch: 4.2. Straßenverkehrsunfälle und Verunglückte nach Unfallursachen \*)

Ursache ----- Ortslage	Unfälle mit Per- sonen- schaden	Verunglückte			Schwer- wiegende Unfälle mit Sach- schaden (i.e.S.)	Unfälle mit Per- sonen- schaden	Verunglückte			Schwer- wiegende Unfälle mit Sach- schaden (i.e.S.)
		Getö- tete	Schw.-	Leicht-			Getö- tete	Schw.-	Leicht-	
			verletzte					verletzte		
	Oktober 2025					Oktober 2024				
noch: Fehlverhalten der Fahrzeugführer										
Fehler beim Abbiegen (§ 9) nach links	23	-	5	34	10	49	-	14	47	11
innerorts	16	-	4	22	8	41	-	10	39	9
außerorts	7	-	1	12	2	8	-	4	8	2
Fehler b. Wenden o. Rückwärtsfahren	6	-	1	6	5	7	-	2	6	18
innerorts	5	-	1	4	4	5	-	1	4	13
außerorts	1	-	-	2	1	2	-	1	2	5
Fehler beim Einfahren in den fließenden Verkehr (z.B. aus einem Grundstück, von einem anderen Straßenteil oder beim										
Anfahren vom Fahrbahnrand)	14	-	1	13	1	23	-	2	23	-
innerorts	14	-	1	13	1	23	-	2	23	-
außerorts	-	-	-	-	-	-	-	-	-	-
Falsches Verhalten gegenüber Fußgängern										
- an Fußgängerüberwegen	4	-	2	2	-	1	-	1	-	-
innerorts	4	-	2	2	-	1	-	1	-	-
außerorts	-	-	-	-	-	-	-	-	-	-
- an Fußgängerfurten	-	-	-	-	-	5	-	2	5	-
innerorts	-	-	-	-	-	5	-	2	5	-
außerorts	-	-	-	-	-	-	-	-	-	-
- beim Abbiegen	3	-	1	2	-	6	-	3	3	-
innerorts	3	-	1	2	-	6	-	3	3	-
außerorts	-	-	-	-	-	-	-	-	-	-
- an Haltestellen (auch haltenden Schulbussen mit eingeschaltetem Warnblinklicht)										
innerorts	2	-	-	2	-	1	-	1	-	-
außerorts	2	-	-	2	-	1	-	1	-	-
- an anderen Stellen	16	1	4	12	-	14	2	3	9	-
innerorts	15	1	3	12	-	14	2	3	9	-
außerorts	1	-	1	-	-	-	-	-	-	-
Unzulässiges Halten oder Parken	2	-	1	1	-	-	-	-	-	-
innerorts	1	-	-	1	-	-	-	-	-	-
außerorts	1	-	1	-	-	-	-	-	-	-
Mangelnde Sicherung haltender oder liegengebliebener Fahrzeuge und von Unfallstellen sowie Schulbussen, bei denen										
Kinder ein- oder aussteigen	5	-	2	3	1	-	-	-	-	-
innerorts	4	-	2	2	-	-	-	-	-	-
außerorts	1	-	-	1	1	-	-	-	-	-
Verkehrswidriges Verhalten beim Ein- oder Aussteigen, Be- oder Entladen										
innerorts	1	-	-	1	-	4	-	1	4	-
außerorts	1	-	-	1	-	3	-	-	3	-
Nichtbeachten der Beleuchtungsvorschriften						1	-	1	1	-
innerorts	-	-	-	-	-	-	-	-	-	-
außerorts	-	-	-	-	-	-	-	-	-	-
Überladung, Überbesetzung	-	-	-	-	-	-	-	-	-	-
innerorts	-	-	-	-	-	-	-	-	-	-
außerorts	-	-	-	-	-	-	-	-	-	-
Unzureichend gesicherte Ladung oder Fahrzeugzubehörteile										
innerorts	-	-	-	-	6	1	-	-	1	7
außerorts	-	-	-	-	-	1	-	-	1	1
Andere Fehler beim Fahrzeugführer	64	1	13	59	18	66	4	5	65	11
innerorts	50	-	8	49	18	55	2	3	55	11
außerorts	14	1	5	10	-	11	2	2	10	-

\*) Die Tabelle enthält Mehrfachzählungen, weil bei einem Unfall bis zu acht Ursachen eingetragen werden.

Noch: 4. Ursachen von Straßenverkehrsunfällen  
Noch: 4.2. Straßenverkehrsunfälle und Verunglückte nach Unfallursachen \*)

Ursache ----- Ortslage	Unfälle mit Per- sonen- schaden	Verunglückte			Schwer- wiegende Unfälle mit Sach- schaden (i.e.S.)	Unfälle mit Per- sonen- schaden	Verunglückte			Schwer- wiegende Unfälle mit Sach- schaden (i.e.S.)	
		Getö- tete	Schw.-	Leicht-			Getö- tete	Schw.-	Leicht-		
			verletzte					verletzte			
		Oktober 2025					Oktober 2024				
Technische Mängel, Wartungsmängel											
Beleuchtung	2	-	1	1	-	2	-	1	1	-	
innerorts	1	-	-	1	-	2	-	1	1	-	
außerorts	1	-	1	-	-	-	-	-	-	-	
Bereifung	2	-	1	1	-	2	-	2	1	-	
innerorts	-	-	-	-	-	1	-	-	1	-	
außerorts	2	-	1	1	-	1	-	2	-	-	
Bremsen	1	-	-	1	-	-	-	-	-	-	
innerorts	-	-	-	-	-	-	-	-	-	-	
außerorts	1	-	-	1	-	-	-	-	-	-	
Lenkung	-	-	-	-	-	-	-	-	-	-	
innerorts	-	-	-	-	-	-	-	-	-	-	
außerorts	-	-	-	-	-	-	-	-	-	-	
Zugvorrichtung	1	-	1	-	-	-	-	-	-	1	
innerorts	-	-	-	-	-	-	-	-	-	1	
außerorts	1	-	1	-	-	-	-	-	-	-	
Andere Mängel	2	1	-	1	-	3	-	-	3	4	
innerorts	1	1	-	-	-	3	-	-	3	3	
außerorts	1	-	-	1	-	-	-	-	-	1	
Fehlverhalten der Fußgänger											
Alkoholeinfluss	-	-	-	-	-	-	-	-	-	-	
Einfluss anderer berauschender Mittel (z.B. Drogen, Rauschgift)	-	-	-	-	-	-	-	-	-	-	
Übermüdung	-	-	-	-	-	-	-	-	-	-	
innerorts	-	-	-	-	-	-	-	-	-	-	
außerorts	-	-	-	-	-	-	-	-	-	-	
Sonstige körperliche oder geistige Mängel	-	-	-	-	-	-	-	-	-	-	
innerorts	-	-	-	-	-	-	-	-	-	-	
außerorts	-	-	-	-	-	-	-	-	-	-	
Falsches Verhalten											
- beim Überschreiten der Fahrbahn an Stellen, an denen der Fußgängerverkehr durch Polizeibeamte oder Lichtzeichen geregelt war	2	-	-	2	-	-	-	-	-	-	
innerorts	2	-	-	2	-	-	-	-	-	-	
außerorts	-	-	-	-	-	-	-	-	-	-	
- auf Fußgängerüberwegen ohne Verkehrsregelung durch Polizeibeamte oder Lichtzeichen	-	-	-	-	-	-	-	-	-	-	
innerorts	-	-	-	-	-	-	-	-	-	-	
außerorts	-	-	-	-	-	-	-	-	-	-	
- in der Nähe von Kreuzungen oder Einmündungen, Lichtzeichenanlagen oder Fußgängerüberwegen bei dichtem Verkehr	-	-	-	-	-	-	-	-	-	-	
innerorts	-	-	-	-	-	-	-	-	-	-	
außerorts	-	-	-	-	-	-	-	-	-	-	
- an anderen Stellen:											
- durch plötzliches Hervortreten hinter Sichthindernissen	5	-	2	3	-	1	-	-	1	-	
innerorts	5	-	2	3	-	1	-	-	1	-	
außerorts	-	-	-	-	-	-	-	-	-	-	
- ohne auf den Fahrzeugverkehr zu achten	8	1	4	4	-	9	1	2	7	-	
innerorts	8	1	4	4	-	9	1	2	7	-	
außerorts	-	-	-	-	-	-	-	-	-	-	
- durch sonstiges falsches Verhalten	1	-	-	1	-	3	1	1	2	-	
innerorts	1	-	-	1	-	2	-	1	1	-	
außerorts	-	-	-	-	-	1	1	-	1	-	

\*) Die Tabelle enthält Mehrfachzählungen, weil bei einem Unfall bis zu acht Ursachen eingetragen werden.

Noch: 4. Ursachen von Straßenverkehrsunfällen  
Noch: 4.2. Straßenverkehrsunfälle und Verunglückte nach Unfallursachen \*)

Ursache ----- Ortslage	Unfälle mit Per- sonen- schaden	Verunglückte			Schwer- wiegende Unfälle mit Sach- schaden (i.e.S.)	Unfälle mit Per- sonen- schaden	Verunglückte			Schwer- wiegende Unfälle mit Sach- schaden (i.e.S.)	
		Getö- tete	Schw.-	Leicht-			Getö- tete	Schw.-	Leicht-		
			verletzte					verletzte			
		Oktober 2025					Oktober 2024				
noch: Fehlverhalten der Fußgänger											
Nichtbenutzen des Gehweges	-	-	-	-	-	-	-	-	-	-	-
innerorts	-	-	-	-	-	-	-	-	-	-	-
außerorts	-	-	-	-	-	-	-	-	-	-	-
Nichtbenutzen der vorgeschriebenen Straßenseite	-	-	-	-	-	-	-	-	-	-	-
innerorts	-	-	-	-	-	-	-	-	-	-	-
außerorts	-	-	-	-	-	-	-	-	-	-	-
Spielen auf oder neben der Fahrbahn	-	-	-	-	-	-	-	-	-	-	-
innerorts	-	-	-	-	-	-	-	-	-	-	-
außerorts	-	-	-	-	-	-	-	-	-	-	-
Andere Fehler der Fußgänger	-	-	-	-	-	6	1	1	5	-	-
innerorts	-	-	-	-	-	5	-	1	4	-	-
außerorts	-	-	-	-	-	1	1	-	1	-	-
<b>Straßenverhältnisse</b>											
Verunreinigung durch ausgeflossenes Öl	1	-	-	1	-	1	-	-	1	-	-
innerorts	-	-	-	-	-	1	-	-	1	-	-
außerorts	1	-	-	1	-	-	-	-	-	-	-
Andere Verunreinigungen durch Straßenbenutzer	1	-	-	1	-	1	-	-	1	-	-
innerorts	-	-	-	-	-	-	-	-	-	-	-
außerorts	1	-	-	1	-	1	-	-	1	-	-
Schnee, Eis	-	-	-	-	-	1	-	-	1	-	-
innerorts	-	-	-	-	-	1	-	-	1	-	-
außerorts	-	-	-	-	-	-	-	-	-	-	-
Regen	19	-	4	19	16	17	-	4	15	1	-
innerorts	6	-	-	6	2	6	-	1	5	-	-
außerorts	13	-	4	13	14	11	-	3	10	1	-
Andere Einflüsse	1	-	-	1	1	-	-	-	-	-	-
innerorts	1	-	-	1	1	-	-	-	-	-	-
außerorts	-	-	-	-	-	-	-	-	-	-	-
Spurrillen im Zusammenhang mit Regen, Schnee oder Eis	-	-	-	-	-	-	-	-	-	-	-
innerorts	-	-	-	-	-	-	-	-	-	-	-
außerorts	-	-	-	-	-	-	-	-	-	-	-
Anderer Zustand der Straße	-	-	-	-	1	3	-	1	2	-	-
innerorts	-	-	-	-	-	2	-	1	1	-	-
außerorts	-	-	-	-	1	1	-	-	1	-	-
Nicht ordnungsgemäßer Zustand der Verkehrszeichen oder -einrichtungen	-	-	-	-	-	-	-	-	-	-	-
innerorts	-	-	-	-	-	-	-	-	-	-	-
außerorts	-	-	-	-	-	-	-	-	-	-	-
Mangelhafte Beleuchtung der Straße	-	-	-	-	-	-	-	-	-	-	-
innerorts	-	-	-	-	-	-	-	-	-	-	-
außerorts	-	-	-	-	-	-	-	-	-	-	-
Mangelhafte Sicherung von Bahnübergängen	-	-	-	-	-	-	-	-	-	-	-
innerorts	-	-	-	-	-	-	-	-	-	-	-
außerorts	-	-	-	-	-	-	-	-	-	-	-
Schäden an der Fahrbahnoberfläche	-	-	-	-	-	4	-	-	4	-	-
innerorts	-	-	-	-	-	1	-	-	1	-	-
außerorts	-	-	-	-	-	3	-	-	3	-	-

\*) Die Tabelle enthält Mehrfachzählungen, weil bei einem Unfall bis zu acht Ursachen eingetragen werden.



Noch: 4. Ursachen von Straßenverkehrsunfällen  
Noch: 4.2. Straßenverkehrsunfälle und Verunglückte nach Unfallursachen \*)

Ursache ----- Ortslage	Unfälle mit Per- sonen- schaden	Verunglückte			Schwer- wiegende Unfälle mit Sach- schaden (i.e.S.)	Unfälle mit Per- sonen- schaden	Verunglückte			Schwer- wiegende Unfälle mit Sach- schaden (i.e.S.)	
		Getö- tete	Schw.-	Leicht-			Getö- tete	Schw.-	Leicht-		
			verletzte						verletzte		
		Oktober 2025					Oktober 2024				
<b>Witterungseinflüsse</b>											
Sichtbehinderung durch											
- Nebel	2	-	-	2	1	6	-	3	7	-	
innerorts	-	-	-	-	1	1	-	1	-	-	
außerorts	2	-	-	2	-	5	-	2	7	-	
- starken Regen, Hagel, Schneegestöber											
	-	-	-	-	-	2	-	-	4	-	
innerorts	-	-	-	-	-	-	-	-	-	-	
außerorts	-	-	-	-	-	2	-	-	4	-	
- blendende Sonne	3	-	1	3	-	13	1	2	19	3	
innerorts	2	-	-	2	-	7	-	1	11	3	
außerorts	1	-	1	1	-	6	1	1	8	-	
Seitenwind	-	-	-	-	-	-	-	-	-	-	
innerorts	-	-	-	-	-	-	-	-	-	-	
außerorts	-	-	-	-	-	-	-	-	-	-	
Unwetter oder sonstige Witterungseinflüsse											
	-	-	-	-	-	1	-	-	1	-	
innerorts	-	-	-	-	-	1	-	-	1	-	
außerorts	-	-	-	-	-	-	-	-	-	-	
<b>Hindernisse</b>											
Nicht oder unzureichend gesicherte Arbeitsstelle auf der Fahrbahn											
	-	-	-	-	-	1	-	1	-	-	
innerorts	-	-	-	-	-	1	-	1	-	-	
außerorts	-	-	-	-	-	-	-	-	-	-	
Wild auf der Fahrbahn	7	-	1	8	1	9	-	2	9	-	
innerorts	-	-	-	-	-	1	-	-	1	-	
außerorts	7	-	1	8	1	8	-	2	8	-	
Anderes Tier auf der Fahrbahn	-	-	-	-	-	2	-	1	1	-	
innerorts	-	-	-	-	-	2	-	1	1	-	
außerorts	-	-	-	-	-	-	-	-	-	-	
Sonstiges Hindernis auf der Fahrbahn	2	-	2	-	5	1	-	-	1	2	
innerorts	1	-	1	-	-	-	-	-	-	1	
außerorts	1	-	1	-	5	1	-	-	1	1	
<b>Sonstige Ursachen</b>											
innerorts	3	-	1	3	3	9	-	1	8	3	
außerorts	3	-	-	3	5	4	-	2	8	3	

\*) Die Tabelle enthält Mehrfachzählungen, weil bei einem Unfall bis zu acht Ursachen eingetragen werden.

Noch: 4. Ursachen von Straßenverkehrsunfällen  
Noch: 4.2. Straßenverkehrsunfälle und Verunglückte nach Unfallursachen \*)

Ursache ----- Ortslage	Unfälle mit Per- sonen- schaden	Verunglückte			Schwer- wiegende Unfälle mit Sach- schaden (i.e.S.)	Unfälle mit Per- sonen- schaden	Verunglückte			Schwer- wiegende Unfälle mit Sach- schaden (i.e.S.)	
		Getö- tete	Schw.-	Leicht-			Getö- tete	Schw.-	Leicht-		
			verletzte					verletzte			
Januar bis Oktober 2025						Januar bis Oktober 2024					
Fehlverhalten der Fahrzeugführer											
Alkoholeinfluss	292	3	89	274	152	293	7	93	247	153	
Einfluss anderer berauschender Mittel (z.B. Drogen, Rauschgift)											
	.	.	28	85	60	79	.	25	85	47	
Übermüdung	63	3	27	66	42	60	-	32	61	30	
innerorts	13	-	3	12	13	19	-	3	19	8	
außerorts	50	3	24	54	29	41	-	29	42	22	
Sonstige körperliche oder geistige Mängel											
	120	1	64	114	31	89	6	35	77	27	
innerorts	69	-	31	60	16	58	4	23	53	21	
außerorts	51	1	33	54	15	31	2	12	24	6	
Ablenkung i.S. des §23 Abs. 1a StVO											
innerorts	14	-	3	17	7	11	1	1	12	12	
außerorts	7	-	1	7	5	7	-	-	9	7	
Ablenkung in anderen Fällen											
innerorts	7	-	2	10	2	4	1	1	3	5	
außerorts	238	5	58	233	32	202	1	56	207	28	
innerorts	121	1	25	119	12	91	-	20	90	8	
außerorts	117	4	33	114	20	111	1	36	117	20	
Falschfahrt auf Straßen mit nach Fahrtrichtung getrennten Fahrbahnen (Stichwort „Falschfahrer“)											
	2	1	2	3	-	1	-	-	1	-	
innerorts	-	-	-	-	-	-	-	-	-	-	
außerorts	2	1	2	3	-	1	-	-	1	-	
Benutzung der Fahrbahn entgegen der vorgeschriebenen Fahrtrichtung in anderen Fällen (Stichwort „Einbahnstraße“)											
	24	-	7	21	6	24	-	4	23	5	
innerorts	20	-	3	19	5	21	-	3	21	5	
außerorts	4	-	4	2	1	3	-	1	2	-	
Benutzung der falschen Fahrbahn (auch Richtungsfahrbahn) oder verbotswidrige Benutzung anderer Straßenteile											
	181	5	37	181	49	167	3	40	154	46	
innerorts	104	2	14	94	9	103	1	17	93	7	
außerorts	77	3	23	87	40	64	2	23	61	39	
Verstoß gegen das Rechtsfahrgebot											
innerorts	317	7	143	349	142	311	14	121	319	136	
außerorts	176	-	46	201	75	172	3	49	180	83	
	141	7	97	148	67	139	11	72	139	53	
Nicht angepasste Geschwindigkeit mit gleichzeitigem Überschreiten der zulässigen Höchstgeschwindigkeit											
	28	2	19	18	14	52	4	40	42	30	
innerorts	16	1	6	14	7	23	-	12	21	10	
außerorts	12	1	13	4	7	29	4	28	21	20	
Nicht angepasste Geschwindigkeit in anderen Fällen											
	1 183	30	416	1 100	422	1 178	25	444	1 104	462	
innerorts	416	2	130	366	123	433	4	144	385	91	
außerorts	767	28	286	734	299	745	21	300	719	371	
Ungenügender Sicherheitsabstand											
innerorts	712	6	110	882	47	732	6	129	882	76	
außerorts	451	-	45	538	29	470	1	51	531	44	
	261	6	65	344	18	262	5	78	351	32	
Starkes Bremsen des Vorausfahrenden ohne zwingenden Grund											
	17	-	-	29	1	19	-	2	18	5	
innerorts	10	-	-	21	1	12	-	2	11	2	
außerorts	7	-	-	8	-	7	-	-	7	3	
Unzulässiges Rechtsüberholen											
innerorts	9	-	9	6	2	8	-	2	7	3	
außerorts	4	-	1	3	2	5	-	1	4	2	
	5	-	8	3	-	3	-	1	3	1	
Überholen trotz Gegenverkehrs											
innerorts	32	3	15	35	13	49	6	28	52	10	
außerorts	8	-	2	6	4	9	1	5	9	3	
	24	3	13	29	9	40	5	23	43	7	
Überholen trotz unklarer Verkehrslage											
innerorts	45	3	17	42	18	52	1	23	55	16	
außerorts	22	-	6	22	8	20	1	6	19	6	
	23	3	11	20	10	32	-	17	36	10	
Überholen trotz unzureichender Sichtverhältnisse											
	3	1	2	4	1	9	1	4	9	1	
innerorts	1	-	-	1	-	1	-	-	1	1	
außerorts	2	1	2	3	1	8	1	4	8	-	

\*) Die Tabelle enthält Mehrfachzählungen, weil bei einem Unfall bis zu acht Ursachen eingetragen werden.

Noch: 4. Ursachen von Straßenverkehrsunfällen  
Noch: 4.2. Straßenverkehrsunfälle und Verunglückte nach Unfallursachen \*)

Ursache ----- Ortslage	Unfälle mit Per- sonen- schaden	Verunglückte			Schwer- wiegende Unfälle mit Sach- schaden (i.e.S.)	Unfälle mit Per- sonen- schaden	Verunglückte			Schwer- wiegende Unfälle mit Sach- schaden (i.e.S.)
		Getö- tete	Schw.-	Leicht-			Getö- tete	Schw.-	Leicht-	
			verletzte					verletzte		
	Januar bis Oktober 2025					Januar bis Oktober 2024				
noch: Fehlverhalten der Fahrzeugführer										
Überholen ohne Beachtung des nachfolgenden Verkehrs und/oder ohne rechtzeitige und deutliche Ankündigung des Ausscherens	57	1	23	80	35	57	1	31	64	45
innerorts	1	-	-	1	1	3	-	2	2	4
außerorts	56	1	23	79	34	54	1	29	62	41
Fehler beim Wiedereinordnen n. rechts	27	4	11	22	5	35	-	12	34	10
innerorts	9	-	1	9	2	9	-	2	8	2
außerorts	18	4	10	13	3	26	-	10	26	8
Sonstige Fehler beim Überholen (z.B. ohne genügenden Seitenabstand)										
	123	3	40	125	30	118	-	55	125	22
innerorts	31	-	6	30	6	29	-	8	26	3
außerorts	92	3	34	95	24	89	-	47	99	19
Fehler beim Überholtwerden	25	-	3	33	8	35	1	14	40	6
innerorts	10	-	-	13	3	10	-	3	12	1
außerorts	15	-	3	20	5	25	1	11	28	5
Nichtbeachten des Vorranges entgegenkommender Fahrzeuge beim Vorbeifahren an haltenden Fahrzeugen, Absperungen										
oder Hindernissen	16	-	3	20	2	11	-	5	9	-
innerorts	15	-	3	19	2	11	-	5	9	-
außerorts	1	-	-	1	-	-	-	-	-	-
Nichtbeachten des nachfolgenden Verkehrs beim Vorbeifahren an haltenden Fahrzeugen, Absperungen oder Hindernissen										
und/oder ohne rechtzeitige und deutliche Ankündigung des Ausscherens	-	-	-	-	2	6	-	1	5	1
innerorts	-	-	-	-	1	4	-	1	3	-
außerorts	-	-	-	-	1	2	-	-	2	1
Nebeneinanderfahren, fehlerhaftes Wechseln des Fahrstreifens beim Nebeneinanderfahren oder Nichtbeachten										
des Reißverschlussverfahrens	34	-	8	39	16	55	1	8	61	15
innerorts	16	-	1	21	6	32	-	2	34	3
außerorts	18	-	7	18	10	23	1	6	27	12
Nichtbeachten der Regel "rechts vor links"										
	76	-	15	68	56	76	-	9	80	41
innerorts	76	-	15	68	55	75	-	9	79	41
außerorts	-	-	-	-	1	1	-	-	1	-
Nichtbeachten der die Vorfahrt regelnden Verkehrszeichen										
	540	-	116	576	333	575	3	121	672	299
innerorts	417	-	73	430	250	431	-	66	476	242
außerorts	123	-	43	146	83	144	3	55	196	57
Nichtbeachten der Vorfahrt des durchgehenden Verkehrs auf Autobahnen oder Kraftfahrstraßen										
	8	-	4	5	9	9	-	3	16	6
innerorts	-	-	-	-	1	-	-	-	-	1
außerorts	8	-	4	5	8	9	-	3	16	5
Nichtbeachten der Vorfahrt durch Fahrzeuge, die aus Feld- und Waldwegen kommen										
	14	-	3	13	4	12	1	3	11	2
innerorts	5	-	1	4	1	2	-	1	1	-
außerorts	9	-	2	9	3	10	1	2	10	2
Nichtbeachten der Verkehrsregelung durch Polizeibeamte oder Lichtzeichen										
	94	1	21	118	53	107	1	16	138	36
innerorts	76	1	16	90	45	93	1	15	122	33
außerorts	18	-	5	28	8	14	-	1	16	3
Nichtbeachten des Vorranges entgegenkommender Fahrzeuge										
	23	-	3	23	11	30	1	10	38	9
innerorts	21	-	2	20	9	22	1	5	27	7
außerorts	2	-	1	3	2	8	-	5	11	2
Nichtbeachten des Vorranges von Schienenfahrzeugen an Bahnübergängen										
	7	1	4	9	4	10	-	2	11	3
innerorts	6	-	4	8	4	10	-	2	11	3
außerorts	1	1	-	1	-	-	-	-	-	-
Fehler beim Abbiegen (§ 9) nach rechts										
innerorts	87	1	13	81	26	95	-	20	84	15
außerorts	80	1	10	74	22	84	-	16	76	13
	7	-	3	7	4	11	-	4	8	2

\*) Die Tabelle enthält Mehrfachzählungen, weil bei einem Unfall bis zu acht Ursachen eingetragen werden.

Noch: 4. Ursachen von Straßenverkehrsunfällen  
Noch: 4.2. Straßenverkehrsunfälle und Verunglückte nach Unfallursachen \*)

Ursache ----- Ortslage	Unfälle mit Per- sonen- schaden	Verunglückte			Schwer- wiegende Unfälle mit Sach- schaden (i.e.S.)	Unfälle mit Per- sonen- schaden	Verunglückte			Schwer- wiegende Unfälle mit Sach- schaden (i.e.S.)	
		Getö- tete	Schw.-	Leicht-			Getö- tete	Schw.-	Leicht-		
			verletzte					verletzte			
Januar bis Oktober 2025						Januar bis Oktober 2024					
noch: Fehlverhalten der Fahrzeugführer											
Fehler beim Abbiegen (§ 9) nach links											
innerorts	287	2	63	342	89	294	3	84	337	108	
außerorts	211	-	37	239	63	214	-	53	227	82	
Fehler b. Wenden o. Rückwärtsfahren											
innerorts	76	2	26	103	26	80	3	31	110	26	
außerorts	92	1	23	86	58	145	1	35	149	76	
Fehler beim Einfahren in den fließenden Verkehr (z.B. aus einem Grundstück, von einem anderen Straßenteil oder beim											
Anfahren vom Fahrbahnrand)	78	1	17	72	52	126	-	26	129	63	
innerorts	14	-	6	14	6	19	1	9	20	13	
außerorts	218	-	33	208	10	201	-	29	187	20	
Falsches Verhalten gegenüber Fußgängern											
- an Fußgängerüberwegen	215	-	31	206	10	190	-	23	181	18	
innerorts	3	-	2	2	-	11	-	6	6	2	
außerorts	20	-	9	11	-	25	1	7	17	-	
- an Fußgängerfurten											
innerorts	20	-	9	11	-	25	1	7	17	-	
außerorts	14	-	1	13	-	19	-	6	16	-	
- beim Abbiegen											
innerorts	14	-	1	13	-	19	-	6	16	-	
außerorts	55	1	17	39	-	60	-	16	44	-	
- an Haltestellen (auch haltenden Schulbussen mit eingeschaltetem Warnblinklicht)											
innerorts	55	1	17	39	-	59	-	16	43	-	
außerorts	13	-	4	10	-	10	-	2	8	-	
- an anderen Stellen											
innerorts	13	-	4	10	-	10	-	2	8	-	
außerorts	171	6	43	140	-	186	4	32	162	-	
Unzulässiges Halten oder Parken											
innerorts	166	5	41	136	-	175	3	29	154	-	
außerorts	5	1	2	4	-	11	1	3	8	-	
Mangelnde Sicherung haltender oder liegengebliebener Fahrzeuge und von Unfallstellen sowie Schulbussen, bei denen											
Kinder ein- oder aussteigen	5	-	2	9	-	2	-	2	-	3	
innerorts	3	-	-	9	-	1	-	1	-	-	
außerorts	2	-	2	-	-	1	-	1	-	3	
Verkehrswidriges Verhalten beim Ein- oder Aussteigen, Be- oder Entladen											
innerorts	18	1	6	11	3	13	-	6	7	-	
außerorts	15	1	6	8	1	10	-	4	6	-	
Nichtbeachten der Beleuchtungsvorschriften											
innerorts	3	-	-	3	2	3	-	2	1	-	
außerorts	22	1	3	19	-	33	-	6	29	-	
Überladung, Überbesetzung											
innerorts	21	-	3	19	-	31	-	5	27	-	
außerorts	1	1	-	-	-	2	-	1	2	-	
Unzureichend gesicherte Ladung oder Fahrzeugzubehörteile											
innerorts	1	-	-	1	-	1	-	-	1	-	
außerorts	1	-	-	1	-	1	-	-	1	-	
Andere Fehler beim Fahrzeugführer											
innerorts	-	-	-	-	-	-	-	-	-	-	
außerorts	5	-	2	8	1	2	-	1	2	-	
Unzureichend gesicherte Ladung oder Fahrzeugzubehörteile											
innerorts	5	-	2	8	-	1	-	-	1	-	
außerorts	-	-	-	-	1	1	-	1	1	-	
Unzureichend gesicherte Ladung oder Fahrzeugzubehörteile											
innerorts	11	-	-	11	44	8	-	2	7	57	
außerorts	4	-	-	4	3	4	-	1	3	8	
Andere Fehler beim Fahrzeugführer											
innerorts	7	-	-	7	41	4	-	1	4	49	
außerorts	757	12	168	671	127	747	9	178	638	104	
Unzureichend gesicherte Ladung oder Fahrzeugzubehörteile											
innerorts	617	8	122	543	112	590	6	111	514	88	
außerorts	140	4	46	128	15	157	3	67	124	16	

\*) Die Tabelle enthält Mehrfachzählungen, weil bei einem Unfall bis zu acht Ursachen eingetragen werden.

Noch: 4. Ursachen von Straßenverkehrsunfällen  
Noch: 4.2. Straßenverkehrsunfälle und Verunglückte nach Unfallursachen \*)

Ursache ----- Ortslage	Unfälle mit Per- sonen- schaden	Verunglückte			Schwer- wiegende Unfälle mit Sach- schaden (i.e.S.)	Unfälle mit Per- sonen- schaden	Verunglückte			Schwer- wiegende Unfälle mit Sach- schaden (i.e.S.)
		Getö- tete	Schw.-	Leicht-			Getö- tete	Schw.-	Leicht-	
			verletzte					verletzte		
	Januar bis Oktober 2025					Januar bis Oktober 2024				
Technische Mängel, Wartungsmängel										
Beleuchtung	6	1	1	5	1	3	-	1	2	-
innerorts	2	-	-	2	1	3	-	1	2	-
außerorts	4	1	1	3	-	-	-	-	-	-
Bereifung	14	-	5	10	16	28	1	14	24	15
innerorts	3	-	1	2	1	8	-	1	8	1
außerorts	11	-	4	8	15	20	1	13	16	14
Bremsen	18	-	2	19	2	25	1	8	27	-
innerorts	15	-	1	17	1	14	-	3	14	-
außerorts	3	-	1	2	1	11	1	5	13	-
Lenkung	6	-	4	6	-	10	-	-	12	-
innerorts	2	-	3	3	-	6	-	-	6	-
außerorts	4	-	1	3	-	4	-	-	6	-
Zugvorrichtung	4	-	2	2	2	1	-	-	2	6
innerorts	3	-	1	2	-	-	-	-	-	5
außerorts	1	-	1	-	2	1	-	-	2	1
Andere Mängel	26	1	2	27	7	22	-	4	20	17
innerorts	14	1	1	15	-	14	-	2	12	7
außerorts	12	-	1	12	7	8	-	2	8	10
Fehlverhalten der Fußgänger										
Alkoholeinfluss	4	-	-	5	-	7	-	-	7	-
Einfluss anderer berauschender Mittel (z.B. Drogen, Rauschgift)	-	-	-	-	-	-	-	-	-	-
Übermüdung	-	-	-	-	-	-	-	-	-	-
innerorts	-	-	-	-	-	-	-	-	-	-
außerorts	-	-	-	-	-	-	-	-	-	-
Sonstige körperliche oder geistige Mängel										
innerorts	1	-	-	1	-	3	-	1	2	1
außerorts	1	-	-	1	-	3	-	1	2	1
Falsches Verhalten	-	-	-	-	-	-	-	-	-	-
- beim Überschreiten der Fahrbahn an Stellen, an denen der Fußgängerverkehr durch Polizeibeamte oder Lichtzeichen geregelt war	8	-	3	6	-	4	-	2	3	-
innerorts	8	-	3	6	-	4	-	2	3	-
außerorts	-	-	-	-	-	-	-	-	-	-
- auf Fußgängerüberwegen ohne Verkehrsregelung durch Polizeibeamte oder Lichtzeichen	-	-	-	-	-	-	-	-	-	-
innerorts	-	-	-	-	-	-	-	-	-	-
außerorts	-	-	-	-	-	-	-	-	-	-
- in der Nähe von Kreuzungen oder Einmündungen, Lichtzeichenanlagen oder Fußgängerüberwegen bei dichtem Verkehr	5	-	2	4	-	7	-	5	14	-
innerorts	5	-	2	4	-	7	-	5	14	-
außerorts	-	-	-	-	-	-	-	-	-	-
- an anderen Stellen:										
- durch plötzliches Hervortreten hinter Sichthindernissen	19	-	5	14	-	27	-	7	22	-
innerorts	19	-	5	14	-	27	-	7	22	-
außerorts	-	-	-	-	-	-	-	-	-	-
- ohne auf den Fahrzeugverkehr zu achten	72	4	27	56	1	77	2	13	81	-
innerorts	70	4	27	53	1	76	2	13	80	-
außerorts	2	-	-	3	-	1	-	-	1	-
- durch sonstiges falsches Verhalten	9	-	1	11	-	14	1	3	11	-
innerorts	9	-	1	11	-	10	-	3	7	-
außerorts	-	-	-	-	-	4	1	-	4	-

\*) Die Tabelle enthält Mehrfachzählungen, weil bei einem Unfall bis zu acht Ursachen eingetragen werden.

Noch: 4. Ursachen von Straßenverkehrsunfällen  
Noch: 4.2. Straßenverkehrsunfälle und Verunglückte nach Unfallursachen \*)

Ursache ----- Ortslage	Unfälle mit Per- sonen- schaden	Verunglückte			Schwer- wiegende Unfälle mit Sach- schaden (i.e.S.)	Unfälle mit Per- sonen- schaden	Verunglückte			Schwer- wiegende Unfälle mit Sach- schaden (i.e.S.)	
		Getö- tete	Schw.-	Leicht-			Getö- tete	Schw.-	Leicht-		
			verletzte					verletzte			
Januar bis Oktober 2025						Januar bis Oktober 2024					
noch: Fehlverhalten der Fußgänger											
Nichtbenutzen des Gehweges	2	-	2	-	-	1	-	-	1	-	
innerorts	2	-	2	-	-	1	-	-	1	-	
außerorts	-	-	-	-	-	-	-	-	-	-	
Nichtbenutzen der vorgeschriebenen Straßenseite	1	-	1	-	-	1	-	-	1	-	
innerorts	-	-	-	-	-	1	-	-	1	-	
außerorts	1	-	1	-	-	-	-	-	-	-	
Spielen auf oder neben der Fahrbahn	5	-	-	5	-	3	-	1	2	-	
innerorts	5	-	-	5	-	3	-	1	2	-	
außerorts	-	-	-	-	-	-	-	-	-	-	
Andere Fehler der Fußgänger	9	-	1	10	2	17	1	1	18	1	
innerorts	9	-	1	10	1	16	-	1	17	1	
außerorts	-	-	-	-	1	1	1	-	1	-	
Straßenverhältnisse											
Verunreinigung durch ausgeflossenes Öl											
	13	-	2	14	-	9	-	-	10	-	
innerorts	6	-	-	7	-	6	-	-	6	-	
außerorts	7	-	2	7	-	3	-	-	4	-	
Andere Verunreinigungen durch Straßenbenutzer											
	3	-	-	3	-	3	-	1	2	-	
innerorts	1	-	-	1	-	2	-	1	1	-	
außerorts	2	-	-	2	-	1	-	-	1	-	
Schnee, Eis	81	-	19	94	83	68	1	20	71	76	
innerorts	18	-	4	25	20	19	-	5	21	16	
außerorts	63	-	15	69	63	49	1	15	50	60	
Regen	137	1	45	129	106	155	1	36	171	131	
innerorts	30	-	6	25	5	43	-	5	43	3	
außerorts	107	1	39	104	101	112	1	31	128	128	
Andere Einflüsse	8	-	2	7	4	6	-	11	3	1	
innerorts	6	-	-	6	3	3	-	10	1	1	
außerorts	2	-	2	1	1	3	-	1	2	-	
Spurrillen im Zusammenhang mit Regen, Schnee oder Eis											
	1	-	-	1	-	1	-	-	1	-	
innerorts	1	-	-	1	-	1	-	-	1	-	
außerorts	-	-	-	-	-	-	-	-	-	-	
Anderer Zustand der Straße	38	1	11	31	3	31	-	11	23	3	
innerorts	18	-	1	19	2	17	-	5	13	2	
außerorts	20	1	10	12	1	14	-	6	10	1	
Nicht ordnungsgemäßer Zustand der Verkehrszeichen oder -einrichtungen											
	-	-	-	-	-	1	-	1	-	-	
innerorts	-	-	-	-	-	1	-	1	-	-	
außerorts	-	-	-	-	-	-	-	-	-	-	
Mangelhafte Beleuchtung der Straße	-	-	-	-	-	1	1	-	-	-	
innerorts	-	-	-	-	-	-	-	-	-	-	
außerorts	-	-	-	-	-	1	1	-	-	-	
Mangelhafte Sicherung von Bahnübergängen											
	-	-	-	-	-	-	-	-	-	-	
innerorts	-	-	-	-	-	-	-	-	-	-	
außerorts	-	-	-	-	-	-	-	-	-	-	
Schäden an der Fahrbahnoberfläche	8	-	1	7	-	12	-	12	8	1	
innerorts	8	-	1	7	-	7	-	11	4	1	
außerorts	-	-	-	-	-	5	-	1	4	-	

\*) Die Tabelle enthält Mehrfachzählungen, weil bei einem Unfall bis zu acht Ursachen eingetragen werden.

Noch: 4. Ursachen von Straßenverkehrsunfällen  
Noch: 4.2. Straßenverkehrsunfälle und Verunglückte nach Unfallursachen \*)

Ursache ----- Ortslage	Unfälle mit Per- sonen- schaden	Verunglückte			Schwer- wiegende Unfälle mit Sach- schaden (i.e.S.)	Unfälle mit Per- sonen- schaden	Verunglückte			Schwer- wiegende Unfälle mit Sach- schaden (i.e.S.)
		Getö- tete	Schw.-	Leicht-			Getö- tete	Schw.-	Leicht-	
			verletzte					verletzte		
	Januar bis Oktober 2025					Januar bis Oktober 2024				
<b>Witterungseinflüsse</b>										
Sichtbehinderung durch										
- Nebel	6	-	-	9	3	6	-	3	7	2
innerorts	-	-	-	-	1	1	-	1	-	-
außerorts	6	-	-	9	2	5	-	2	7	2
- starken Regen, Hagel, Schneegestöber	23	-	12	20	34	44	1	15	50	45
innerorts	1	-	1	-	1	4	-	-	5	1
außerorts	22	-	11	20	33	40	1	15	45	44
- blendende Sonne	85	-	23	81	22	81	1	33	85	21
innerorts	62	-	15	56	12	51	-	16	49	15
außerorts	23	-	8	25	10	30	1	17	36	6
Seitenwind	3	-	-	3	-	4	-	2	3	2
innerorts	1	-	-	1	-	1	-	-	1	-
außerorts	2	-	-	2	-	3	-	2	2	2
Unwetter oder sonstige Witterungseinflüsse										
	5	-	-	5	1	8	-	1	9	2
innerorts	2	-	-	2	-	2	-	-	2	-
außerorts	3	-	-	3	1	6	-	1	7	2
<b>Hindernisse</b>										
Nicht oder unzureichend gesicherte Arbeitsstelle auf der Fahrbahn										
	-	-	-	-	1	2	-	1	1	-
innerorts	-	-	-	-	1	2	-	1	1	-
außerorts	-	-	-	-	-	-	-	-	-	-
Wild auf der Fahrbahn	67	-	11	65	5	66	-	12	58	4
innerorts	7	-	-	8	1	8	-	1	8	1
außerorts	60	-	11	57	4	58	-	11	50	3
Anderes Tier auf der Fahrbahn	15	-	1	20	5	11	-	1	10	1
innerorts	9	-	-	11	4	8	-	1	7	1
außerorts	6	-	1	9	1	3	-	-	3	-
Sonstiges Hindernis auf der Fahrbahn	26	-	11	27	30	22	1	7	15	32
innerorts	11	-	5	6	4	12	-	4	8	4
außerorts	15	-	6	21	26	10	1	3	7	28
<b>Sonstige Ursachen</b>										
	118	-	43	111	68	123	2	36	112	53
innerorts	84	-	20	77	28	75	-	20	62	24
außerorts	34	-	23	34	40	48	2	16	50	29

\*) Die Tabelle enthält Mehrfachzählungen, weil bei einem Unfall bis zu acht Ursachen eingetragen werden.

5. Straßenverkehrsunfälle und Verunglückte nach Kreisen

Kreisfreie Stadt Landkreis Land ----- Ortslage	Unfälle ins- gesamt	Davon mit				Verun- glückte Personen ins- gesamt	Davon		
		Per- sonen- schaden	nur Sach- schaden	davon			Getö- tete	Schw.-	Leicht-
				schwer- wiegende Unfälle mit nur Sachschä- den	übrige Unfälle			verletzte	
Oktober 2025									
Stadt Erfurt	379	34	345	10	335	45	-	9	36
innerorts	331	28	303	8	295	32	-	7	25
außerorts ohne Autobahn	24	2	22	1	21	2	-	-	2
auf Autobahnen	24	4	20	1	19	11	-	2	9
Stadt Gera	183	12	171	8	163	20	1	1	18
innerorts	164	11	153	6	147	18	1	1	16
außerorts ohne Autobahn	13	-	13	-	13	-	-	-	-
auf Autobahnen	6	1	5	2	3	2	-	-	2
Stadt Jena	200	28	172	5	167	34	-	2	32
innerorts	182	25	157	4	153	31	-	2	29
außerorts ohne Autobahn	12	3	9	1	8	3	-	-	3
auf Autobahnen	6	-	6	-	6	-	-	-	-
Stadt Suhl	73	3	70	4	66	4	-	-	4
innerorts	68	1	67	4	63	1	-	-	1
außerorts ohne Autobahn	1	-	1	-	1	-	-	-	-
auf Autobahnen	4	2	2	-	2	3	-	-	3
Stadt Weimar	144	11	133	4	129	16	-	1	15
innerorts	127	9	118	3	115	12	-	1	11
außerorts ohne Autobahn	14	1	13	1	12	2	-	-	2
auf Autobahnen	3	1	2	-	2	2	-	-	2
Eichsfeld	200	24	176	7	169	32	-	5	27
innerorts	100	8	92	4	88	11	-	3	8
außerorts ohne Autobahn	83	12	71	1	70	15	-	2	13
auf Autobahnen	17	4	13	2	11	6	-	-	6
Nordhausen	181	17	164	10	154	27	-	8	19
innerorts	119	12	107	8	99	18	-	6	12
außerorts ohne Autobahn	46	4	42	-	42	8	-	2	6
auf Autobahnen	16	1	15	2	13	1	-	-	1
Wartburgkreis	315	28	287	21	266	33	-	8	25
innerorts	196	20	176	10	166	22	-	3	19
außerorts ohne Autobahn	98	6	92	7	85	7	-	4	3
auf Autobahnen	21	2	19	4	15	4	-	1	3
Unstrut-Hainich-Kreis	204	15	189	2	187	16	1	1	14
innerorts	145	9	136	-	136	10	1	1	8
außerorts ohne Autobahn	59	6	53	2	51	6	-	-	6
auf Autobahnen	x	x	x	x	x	x	x	x	x
Kyffhäuserkreis	139	11	128	3	125	15	-	3	12
innerorts	67	4	63	1	62	4	-	1	3
außerorts ohne Autobahn	64	7	57	1	56	11	-	2	9
auf Autobahnen	8	-	8	1	7	-	-	-	-
Schmalkalden-Meiningen	207	15	192	7	185	18	-	5	13
innerorts	129	7	122	4	118	7	-	2	5
außerorts ohne Autobahn	71	7	64	2	62	10	-	2	8
auf Autobahnen	7	1	6	1	5	1	-	1	-

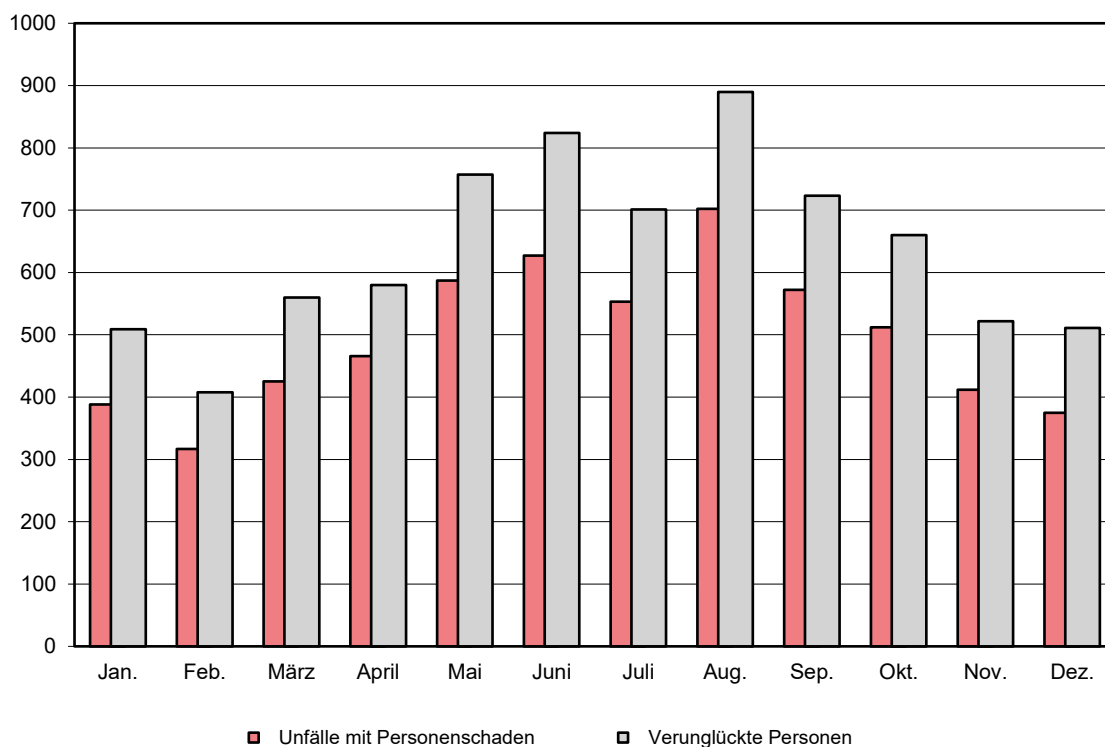


Noch: 5. Straßenverkehrsunfälle und Verunglückte nach Kreisen

Kreisfreie Stadt Landkreis Land ----- Ortslage	Unfälle ins- gesamt	Davon mit				Verun- glückte Personen ins- gesamt	Davon		
		Per- sonen- schaden	nur Sach- schaden	davon			Getö- tete	Schw.-	Leicht-
				schwer- wiegende Unfälle mit nur Sachschä- den	übrige Unfälle			verletzte	
Noch: Oktober 2025									
Gotha	270	19	251	11	240	25	-	7	18
innerorts	173	8	165	10	155	9	-	2	7
außerorts ohne Autobahn	71	6	65	-	65	8	-	2	6
auf Autobahnen	26	5	21	1	20	8	-	3	5
Sömmerda	166	23	143	6	137	25	2	5	18
innerorts	73	9	64	2	62	9	-	-	9
außerorts ohne Autobahn	82	11	71	3	68	11	1	3	7
auf Autobahnen	11	3	8	1	7	5	1	2	2
Hildburghausen	93	10	83	1	82	13	-	4	9
innerorts	41	6	35	1	34	6	-	2	4
außerorts ohne Autobahn	43	2	41	-	41	2	-	-	2
auf Autobahnen	9	2	7	-	7	5	-	2	3
Ilm-Kreis	205	21	184	12	172	25	-	5	20
innerorts	146	13	133	11	122	15	-	3	12
außerorts ohne Autobahn	41	5	36	1	35	6	-	2	4
auf Autobahnen	18	3	15	-	15	4	-	-	4
Weimarer Land	192	14	178	11	167	23	-	4	19
innerorts	114	7	107	7	100	7	-	-	7
außerorts ohne Autobahn	60	3	57	1	56	7	-	1	6
auf Autobahnen	18	4	14	3	11	9	-	3	6
Sonneberg	100	7	93	7	86	9	-	1	8
innerorts	77	4	73	5	68	5	-	1	4
außerorts ohne Autobahn	23	3	20	2	18	4	-	-	4
auf Autobahnen	x	x	x	x	x	x	x	x	x
Saalfeld-Rudolstadt	178	17	161	1	160	19	-	6	13
innerorts	131	10	121	1	120	10	-	4	6
außerorts ohne Autobahn	47	7	40	-	40	9	-	2	7
auf Autobahnen	x	x	x	x	x	x	x	x	x
Saale-Holzland-Kreis	238	21	217	14	203	30	-	7	23
innerorts	96	8	88	5	83	8	-	2	6
außerorts ohne Autobahn	73	7	66	1	65	10	-	1	9
auf Autobahnen	69	6	63	8	55	12	-	4	8
Saale-Orla-Kreis	189	18	171	6	165	25	3	8	14
innerorts	90	8	82	3	79	9	-	3	6
außerorts ohne Autobahn	69	5	64	1	63	9	3	2	4
auf Autobahnen	30	5	25	2	23	7	-	3	4
Greiz	154	15	139	9	130	21	2	7	12
innerorts	82	7	75	1	74	8	-	2	6
außerorts ohne Autobahn	64	7	57	6	51	11	-	5	6
auf Autobahnen	8	1	7	2	5	2	2	-	-
Altenburger Land	184	10	174	6	168	13	1	3	9
innerorts	124	7	117	4	113	8	1	1	6
außerorts ohne Autobahn	53	3	50	2	48	5	-	2	3
auf Autobahnen	7	-	7	-	7	-	-	-	-
Thüringen	4 194	373	3 821	165	3 656	488	10	100	378
innerorts	2 775	221	2 554	102	2 452	260	3	47	210
außerorts ohne Autobahn	1 111	107	1 004	33	971	146	4	32	110
auf Autobahnen	308	45	263	30	233	82	3	21	58
Davon									
kreisfreie Städte	979	88	891	31	860	119	1	13	105
Landkreise	3 215	285	2 930	134	2 796	369	9	87	273

## Straßenverkehrsunfälle mit Personenschaden

2024



2025

