

STATISTISCHER BERICHT

HI - m 12 / 25

Straßenverkehrsunfälle in Thüringen Dezember 2025

Endgültige Ergebnisse

Herausgeber

Thüringer Landesamt für Statistik

Europaplatz 3, 99091 Erfurt

Postfach 90 01 63, 99104 Erfurt

Telefon: +49 361 57331-9642

Telefax: +49 361 57331-9699

E-Mail: auskunft@statistik.thueringen.de

Internet: www.statistik.thueringen.de

Auskunft erteilt

Referat: Preise, Verdienste,
Arbeitskosten, Verkehr

Telefon: +49 361 57331-9220

Herausgegeben im Mai 2026

Bestell-Nr.: 08 102

Heft-Nr.: 62/26

Preis: 6,25 EUR

Zeichenerklärung

- nichts vorhanden (genau Null)
- 0 weniger als die Hälfte von 1 in der letzten besetzten Stelle, jedoch mehr als nichts
- . Zahlenwert unbekannt oder geheim zu halten
- ... Zahlenwert lag bei Redaktionsschluss noch nicht vor
- x Tabellenfach gesperrt, weil Aussage nicht sinnvoll
- p vorläufige Zahl
- r berichtigte Zahl
- / Zahlenwert nicht sicher genug
- () Aussagewert eingeschränkt

© Thüringer Landesamt für Statistik, Erfurt, 2026

Vervielfältigung und Verbreitung, auch auszugsweise, mit Quellenangabe gestattet.

Anmerkung: Abweichungen in den Summen, auch im Vergleich zu anderen Veröffentlichungen, erklären sich aus dem Runden von Einzelwerten.

Inhaltsverzeichnis

Seite

Vorbemerkungen

2

Tabellen

1. Straßenverkehrsunfälle und Verunglückte

1.1 Gesamtübersicht

4

1.2 Entwicklung der Straßenverkehrsunfälle in Thüringen ab 2014

5

1.3 Nach Tagesdatum und Ortslage

6

1.4 Nach Straßenkategorien und Ortslagen

8

1.5 Nach Unfallarten und Ortslagen

9

1.6 Nach Unfalltypen und Ortslagen

10

1.7 Nach Art der Verkehrsbeteiligung und Ortslagen

11

1.8 Nach Unfallkategorien und Ortslage

15

2. Getötete und Verletzte im Straßenverkehr

2.1 Nach Art der Verkehrsbeteiligung

16

2.2 Nach Art der Verkehrsbeteiligung, Altersgruppen und Geschlecht

18

3. An Straßenverkehrsunfällen beteiligte Fahrzeugführer und Fußgänger

3.1 Beteiligte nach Art der Verkehrsbeteiligung

20

3.2 Beteiligte an Unfällen mit Personenschaden nach Art der Verkehrsbeteiligung, Altersgruppen und Geschlecht

21

3.3 Hauptverursacher nach Art der Verkehrsbeteiligung

23

4. Ursachen von Straßenverkehrsunfällen

4.1 Fehlverhalten der Fahrzeugführer bei Straßenverkehrsunfällen mit Personenschaden

25

4.2 Straßenverkehrsunfälle und Verunglückte nach Unfallursachen

26

5. Straßenverkehrsunfälle und Verunglückte nach Kreisen

38

Grafik

Straßenverkehrsunfälle mit Personenschaden und dabei verunglückte Personen

40

Vorbemerkungen

Rechtsgrundlage

Rechtsgrundlage für die Zusammenstellung der vorliegenden Ergebnisse ist das Straßenverkehrsunfallstatistikgesetz vom 15. Juni 1990 (BGBl. I S.1078), das zuletzt durch Artikel 497 der Verordnung vom 31. August 2015 (BGBl. I S. 1474) geändert worden ist in Verbindung mit dem Gesetz über die Statistik für Bundeszwecke (Bundesstatistikgesetz - BStatG) in der jeweilig gültigen Fassung.

Methodische Hinweise

Ein für die Straßenverkehrsunfallstatistik meldepflichtiger Unfall liegt vor, wenn infolge des Fahrverkehrs auf öffentlichen Straßen und Plätzen Personen getötet oder verletzt oder Sachschäden verursacht worden sind. Auskunftspflichtig sind die Polizeidienststellen, deren Beamte den Unfall aufgenommen haben. Daraus folgt, dass die Statistik nur solche Unfälle erfasst, zu denen die Polizei herangezogen wurde. Grundlage für die Statistik der Straßenverkehrsunfälle sind die auf elektronischem Wege übergebenen Angaben der Verkehrsunfallanzeigen sowie die Meldungen über die sonstigen Sachschadensunfälle ohne Alkoholeinwirkung, die entsprechend o.g. Gesetz nur anzahlmäßig erfasst werden.

Jeder Unfall wird nur einmal ausgewiesen. Das Zuordnungskriterium ist die jeweils schwerste Unfallfolge. Alle Angaben der Vormonate des Berichtsjahres sind um Nachmeldungen bereinigt, die Angaben des Vorjahres sind endgültig.

Bei der Ermittlung der Unfallursache werden von dem den Unfall aufnehmenden Polizeibeamten die vorläufig festgestellten Ursachen von höchstens zwei Beteiligten angegeben, welche die wesentlichsten Ursachen für den Unfall gesetzt haben. Hierbei können für die betreffenden Beteiligten jeweils bis zu drei Ursachen angegeben werden. Wenn auch äußere Umstände, wie z.B. Straßenverhältnisse, Witterungseinflüsse und Hindernisse auf der Fahrbahn, für den Unfall ursächlich waren, so werden außerdem je Unfall bis zu zwei "allgemeine Ursachen" festgehalten. Die Gesamtzahl der von der Statistik ausgewiesenen Ursachen ist daher immer größer als die Zahl der Unfälle.

Üblicherweise können nicht alle Verkehrsunfallanzeigen von der Polizei oder den Statistischen Landesämtern termingerecht in die Monatsergebnisse eingearbeitet werden, da bei fehlenden oder widersprüchlichen Angaben oft zeitraubende Rückfragen nötig werden. Diese Unfälle werden als Nachmeldungen übernommen. Das führt dazu, dass die kumulierten Monate größer als die Summe der Monatsergebnisse sind. Die Angaben der Vormonate des Berichtsjahres sind um die Nachmeldungen bereinigt.

Die Stadt Eisenach wurde am 1. Juli 2021 in den Landkreis Wartburgkreis eingegliedert. Bis zu der Funktionsnachfolge am 1. Januar 2022 war die Stadt Eisenach in ihrem Gebiet weiterhin Aufgabenträger und in diesem Zeitraum wie eine kreisfreie Stadt zu behandeln (Vgl. Eisenach-Neugliederungsgesetz (EisenachNGG) vom 16. Oktober 2019).

Erläuterung der Begriffe

Unfälle mit Personenschaden

Unfälle, bei denen infolge des Fahrverkehrs auf öffentlichen Straßen und Plätzen Personen getötet oder verletzt werden, unabhängig von der Höhe des Sachschadens.

Unfälle mit nur Sachschaden

- **Schwerwiegender Unfall mit Sachschaden (im engeren Sinne):**

Unfall mit Straftatbestand oder Ordnungswidrigkeit (Bußgeld). Gleichzeitig muss mindestens ein Kraftfahrzeug auf Grund eines Unfallschadens von der Unfallstelle abgeschleppt werden (nicht fahrbereit). Dies betrifft auch Fälle unter dem Einfluss berauschender Mittel.

- **Sonstiger Sachschadensunfall unter dem Einfluss berauschender Mittel :**

Unfallbeteiligter steht unter dem Einfluss von Alkohol oder anderer berauschender Mittel. Alle beteiligten Kraftfahrzeuge sind fahrbereit.

- **Übriger Sachschadensunfall:**

1. die im Verwarngeldverfahren abgeschlossen werden können, unabhängig von der Fahrbereitschaft beteiligter Fahrzeuge
2. mit Straftatbestand oder Ordnungswidrigkeit (Bußgeld), aber nicht unter dem Einfluss von Alkohol oder anderer berauschender Mittel. Alle Kraftfahrzeuge sind fahrbereit.

Beteiligte

Als Beteiligte an einem Straßenverkehrsunfall werden alle Fahrzeugführer oder Fußgänger erfasst, die selbst oder deren Fahrzeug Schäden erlitten oder hervorgerufen haben. Mitfahrer zählen in der Statistik nicht zu den Unfallbeteiligten.

Hauptverursacher

Beteiligter, der nach dem ersten Anschein die wesentlichste Ursache zum Unfall gesetzt hat.

Verunglückte

Als Verunglückte zählen alle Personen (auch Mitfahrer), die bei einem Straßenverkehrsunfall getötet oder verletzt wurden. Bei den Verletzten wird noch unterschieden nach Schwerverletzten und Leichtverletzten. Erfasst werden als

- Getötete:

Personen, die sofort an der Unfallstelle oder innerhalb von 30 Tagen an den Unfallfolgen sterben.

- Schwerverletzte:

Personen, die zur stationären Behandlung (mindestens 24 Stunden) in ein Krankenhaus aufgenommen werden.

- Leichtverletzte:

Hierzu zählen alle übrigen Verletzten.

Unfälle auf Autobahnen

Unfälle auf Autobahnen gelten generell als Unfälle außerhalb von Ortschaften.

Unfälle in Ortschaften

Als Unfälle innerhalb von Ortschaften gelten Unfälle, die sich innerhalb der mit gelben Ortstafeln kenntlich gemachten geschlossenen Ortschaften ereignet haben. Andernfalls handelt es sich um Unfälle außerhalb von Ortschaften.

Unfallart

Zusammenstoß auf der Fahrbahn oder, wenn es nicht zum Zusammenstoß gekommen ist, die erste mechanische Einwirkung auf einen Verkehrs-

Unfalltyp

Der Unfalltyp beschreibt die Konfliktsituation, die zum Unfall führte, d.h. die Phase des Verkehrsgeschehens, in der ein Fehlverhalten oder eine sonstige Ursache den weiteren Ablauf nicht mehr kontrollierbar machte.

Unterschieden werden folgende sieben Unfalltypen:

- Fahrrunfall
- Abbiegeunfall
- Einbiegen/Kreuzen-Unfall
- Überschreitenunfall
- Unfall durch ruhenden Verkehr
- Unfall im Längsverkehr
- Sonstiger Unfall

Ursachen

Die Unfallursachen werden von den aufnehmenden Polizeibeamten entsprechend ihrer Einschätzung erfasst. Es wird unterschieden zwischen allgemeinen Ursachen (z.B. Straßenglätte, Nebel usw.), die dem Unfall, nicht einzelnen Beteiligten zugeordnet werden und personenbezogenem Fehlverhalten (wie Vorfahrtsmissachtung, nicht angepasste Geschwindigkeit usw.), das bestimmten Fahrzeugführern oder Fußgängern zugeschrieben wird.

Je Unfall können bis zu acht Unfallursachen angegeben werden. Darunter zwei allgemeine Ursachen und je drei personenbezogene Ursachen für den ersten Beteiligten (Hauptverursacher) und einem weiteren Beteiligten. Damit ist die Anzahl der Ursachen i.d.R. größer als die Anzahl der Unfälle.

Art der Verkehrsbeteiligung

In der Art der Verkehrsbeteiligung werden die an Unfällen beteiligten Verkehrsmittel (z.B. Pkw, Lkw oder Kraftrad) zugeordnet und in einer bundeseinheitlich gültigen Schlüssel-systematik differenziert dargestellt. Diese Schlüssel-systematik wurde am 1. Januar 2014 durch eine Reihe neuer Verkehrsbeteiligungsarten erweitert. Damit ist ein Vergleich zu Vorjahren und Vorjahresmonaten nicht oder nur eingeschränkt möglich.

Ausführliche Erläuterungen zu den Arten der Verkehrsbeteiligung finden Sie unter dem Link:

<http://www.statistik.thueringen.de/datenbank/defAuswahl.asp>

Abkürzungen

i.e.S. im engeren Sinne

schwerw. schwerwiegend

1. Straßenverkehrsunfälle und Verunglückte

1.1 Gesamtübersicht

Unfallkategorie ----- Verunglückte Personen	Dezember		Zu- bzw. Abnahme (-) Dezember 2025 gegenüber		Januar bis Dezember		Zu- bzw. Abnahme (-) gegenüber dem gleichen Zeitraum des Vorjahres	
	2025	2024	Dezember 2024		2025	2024		
	Anzahl		%		Anzahl		%	
Unfälle	4 212	4 106	106	2,6	51 939	50 574	1 365	2,7
davon								
Unfälle mit Personenschaden	373	375	- 2	- 0,5	5 894	5 936	- 42	- 0,7
darunter unter Alkoholeinwirkung	26	23	3	13,0	348	349	- 1	- 0,3
davon								
Unfälle mit Getöteten	8	13	- 5	- 38,5	89	90	- 1	- 1,1
Unfälle mit Verletzten	365	362	3	0,8	5 805	5 846	- 41	- 0,7
davon								
Unfälle mit Schwerverletzten	86	69	17	24,6	1 307	1 310	- 3	- 0,2
Unfälle mit Leichtverletzten	279	293	- 14	- 4,8	4 498	4 536	- 38	- 0,8
Unfälle mit nur Sachschaden	3 839	3 731	108	2,9	46 045	44 638	1 407	3,2
davon								
schwerwiegende Unfälle mit Sachschaden (im engeren Sinne)	168	170	- 2	- 1,2	1 879	1 881	- 2	- 0,1
darunter unter Alkoholeinwirkung	20	28	- 8	- 28,6	191	208	- 17	- 8,2
sonstige Sachschadensunfälle unter dem Einfluss berauschender Mittel	30	29	1	3,4	325	385	- 60	- 15,6
übrige Sachschadensunfälle	3 641	3 532	109	3,1	43 841	42 372	1 469	3,5
Verunglückte Personen	531	511	20	3,9	7 621	7 645	- 24	- 0,3
darunter								
bei Unfällen unter Alkoholeinwirkung	31	26	5	19,2	434	414	20	4,8
davon								
getötete Personen	8	14	- 6	- 42,9	93	96	- 3	- 3,1
verletzte Personen	523	497	26	5,2	7 528	7 549	- 21	- 0,3
davon								
schwerverletzte Personen	116	85	31	36,5	1 543	1 566	- 23	- 1,5
leichtverletzte Personen	407	412	- 5	- 1,2	5 985	5 983	2	0,0

Noch: 1. Straßenverkehrsunfälle und Verunglückte

1.2 Entwicklung der Straßenverkehrsunfälle in Thüringen ab 2014

Jahr ----- Monat	Unfälle insgesamt	Davon mit					Verun- glückte Personen insgesamt	Davon		
		Personen- schaden	nur Sach- schaden	davon				Getötete	Schwer- verletzte	Leicht- verletzte
				schwer- wiegend (i. e. S.)	u.d.E. von Rausch- mitteln	übrige Unfälle				
2014	53 722	6 591	47 131	2 033	401	44 697	8 513	121	1 837	6 555
2015	56 182	6 870	49 312	2 029	410	46 873	9 092	115	2 031	6 946
2016	56 958	6 700	50 258	1 956	425	47 877	8 731	104	2 001	6 626
2017	58 014	6 587	51 427	2 084	415	48 928	8 743	109	1 950	6 684
2018	56 491	6 757	49 734	1 803	385	47 546	8 761	100	1 933	6 728
2019	55 790	5 831	49 959	2 214	355	47 390	7 617	92	1 656	5 869
2020	47 920	5 161	42 759	1 878	319	40 562	6 582	83	1 489	5 010
2021	47 714	5 004	42 710	2 040	329	40 341	6 384	87	1 416	4 881
2022	49 324	5 573	43 751	1 992	325	41 434	7 180	85	1 533	5 562
2023	50 477	5 589	44 888	2 102	361	42 425	7 219	97	1 476	5 646
2024	50 574	5 936	44 638	1 881	385	42 372	7 645	96	1 566	5 983
Monatsergebnisse 2024										
Januar	4 046	388	3 658	193	28	3 437	509	7	94	408
Februar	3 448	317	3 131	133	21	2 977	408	5	69	334
März	3 876	425	3 451	133	33	3 285	560	2	102	456
April	4 362	466	3 896	152	33	3 711	580	11	100	469
Mai	4 499	587	3 912	142	24	3 746	757	4	180	573
Juni	4 266	627	3 639	143	39	3 457	824	10	180	634
Juli	4 122	553	3 569	146	40	3 383	701	15	159	527
August	4 782	702	4 080	171	44	3 865	890	8	206	676
September	4 280	572	3 708	160	28	3 520	723	8	164	551
Oktober	4 394	512	3 882	164	29	3 689	660	8	133	519
November	4 393	412	3 981	174	37	3 770	522	4	94	424
Dezember	4 106	375	3 731	170	29	3 532	511	14	85	412
Monatsergebnisse 2025 ¹⁾										
Januar	4 117	389	3 728	216	26	3 486	496	5	77	414
Februar	3 259	308	2 951	149	20	2 782	418	5	69	344
März	4 102	439	3 663	148	31	3 484	560	4	100	456
April	4 331	490	3 841	135	31	3 675	651	9	165	477
Mai	4 698	627	4 071	131	20	3 920	779	7	159	613
Juni	4 552	647	3 905	128	26	3 751	798	11	149	638
Juli	4 226	539	3 687	164	31	3 492	695	9	151	535
August	4 893	698	4 195	163	25	4 007	904	9	206	689
September	4 584	557	4 027	155	28	3 844	713	8	140	565
Oktober	4 465	416	4 049	159	24	3 866	544	11	107	426
November	4 500	411	4 089	163	33	3 893	532	7	104	421
Dezember	4 212	373	3 839	168	30	3 641	531	8	116	407
Veränderung zum Vorjahr										
Jan-Dez 2024	50 574	5 936	44 638	1 881	385	42 372	7 645	96	1 566	5 983
Jan-Dez 2025 ¹⁾	51 939	5 894	46 045	1 879	325	43 841	7 621	93	1 543	5 985
Veränd. in %	2,7	- 0,7	3,2	- 0,1	- 15,6	3,5	- 0,3	- 3,1	- 1,5	0,0

1) Vorläufige Zahlen. / Aufgrund von Nachmeldungen weichen die Monatszahlen des aktuellen Jahres von den Angaben der Statistischen Berichte der Vormonate ab.

Noch: 1. Straßenverkehrsunfälle und Verunglückte

1.3 Nach Tagesdatum und Ortslagen

Tagesdatum	Unfälle mit Personen- schaden	Davon mit			Verunglückte			Schwer- wiegende Unfälle mit Sach- schaden (i.e.S.)	Unfälle mit Personen- u. schwerw. Unfälle m. Sachschad. (i.e.S.)
		Getö- teten	Schwer-	Leicht-	Getötete	Schwer-	Leicht-		
			verletzten			verletzte			
Dezember 2025									
innerorts									
1. Montag	14	-	4	10	-	4	12	4	18
2. Dienstag	9	-	2	7	-	2	8	4	13
3. Mittwoch	7	-	-	7	-	-	7	3	10
4. Donnerstag	11	-	4	7	-	4	14	6	17
5. Freitag	11	-	2	9	-	2	12	3	14
6. Samstag	4	-	2	2	-	2	3	5	9
7. Sonntag	8	-	2	6	-	2	6	1	9
8. Montag	15	-	3	12	-	3	15	1	16
9. Dienstag	9	-	2	7	-	4	12	3	12
10. Mittwoch	9	-	1	8	-	1	9	3	12
11. Donnerstag	9	-	1	8	-	1	17	5	14
12. Freitag	10	-	2	8	-	2	12	4	14
13. Samstag	3	-	1	2	-	1	2	3	6
14. Sonntag	3	-	-	3	-	-	3	3	6
15. Montag	9	-	1	8	-	1	10	1	10
16. Dienstag	16	1	4	11	1	4	13	1	17
17. Mittwoch	13	-	3	10	-	5	15	4	17
18. Donnerstag	12	1	1	10	1	1	13	3	15
19. Freitag	8	-	3	5	-	3	5	5	13
20. Samstag	12	-	4	8	-	4	10	2	14
21. Sonntag	5	-	1	4	-	1	6	2	7
22. Montag	4	-	1	3	-	1	4	8	12
23. Dienstag	3	-	3	-	-	3	-	2	5
24. Mittwoch	1	-	-	1	-	-	1	2	3
25. Donnerstag	1	-	-	1	-	-	3	2	3
26. Freitag	1	-	1	-	-	1	-	1	2
27. Samstag	2	-	2	-	-	2	-	4	6
28. Sonntag	2	-	-	2	-	-	2	3	5
29. Montag	5	-	1	4	-	2	6	3	8
30. Dienstag	6	1	3	2	1	4	2	4	10
31. Mittwoch	5	-	-	5	-	-	6	4	9
Zusammen:	227	3	54	170	3	60	228	99	326
außerorts, einschließlich Autobahnen									
1. Montag	4	-	-	4	-	-	5	2	6
2. Dienstag	5	-	2	3	-	3	5	2	7
3. Mittwoch	4	-	-	4	-	-	5	2	6
4. Donnerstag	8	1	2	5	1	4	8	2	10
5. Freitag	8	-	1	7	-	1	9	-	8
6. Samstag	5	-	1	4	-	1	12	1	6
7. Sonntag	6	-	1	5	-	1	6	3	9
8. Montag	4	-	1	3	-	3	4	3	7
9. Dienstag	7	-	2	5	-	2	7	-	7
10. Mittwoch	4	-	1	3	-	3	4	3	7
11. Donnerstag	6	-	2	4	-	3	4	2	8
12. Freitag	10	-	4	6	-	5	19	6	16
13. Samstag	3	-	2	1	-	4	1	-	3
14. Sonntag	4	2	-	2	2	-	2	-	4
15. Montag	6	-	1	5	-	2	14	6	12
16. Dienstag	6	-	-	6	-	-	8	4	10
17. Mittwoch	8	1	1	6	1	4	10	2	10
18. Donnerstag	10	-	-	10	-	-	11	3	13
19. Freitag	6	-	-	6	-	-	6	-	6
20. Samstag	5	-	2	3	-	3	5	3	8
21. Sonntag	4	-	-	4	-	-	8	2	6
22. Montag	4	-	2	2	-	4	2	1	5
23. Dienstag	3	-	-	3	-	-	8	3	6
24. Mittwoch	3	-	2	1	-	2	1	-	3
25. Donnerstag	1	-	-	1	-	-	1	2	3
26. Freitag	3	-	2	1	-	3	2	1	4
27. Samstag	2	-	1	1	-	3	3	1	3
28. Sonntag	1	-	1	-	-	2	-	-	1
29. Montag	2	1	-	1	1	2	1	-	2
30. Dienstag	3	-	1	2	-	1	6	2	5
31. Mittwoch	1	-	-	1	-	-	2	13	14
Zusammen:	146	5	32	109	5	56	179	69	215

Noch: 1. Straßenverkehrsunfälle und Verunglückte

Noch: 1.3 Nach Tagesdatum und Ortslagen

Tagesdatum	Unfälle mit Personenschaden	Davon mit			Verunglückte			Schwerwiegende Unfälle mit Sachschaden (i.e.S.)	Unfälle mit Personen- u. schwerw. Unfälle m. Sachschad. (i.e.S.)
		Getöteten	Schwer-	Leicht-	Getötete	Schwer-	Leicht-		
			verletzten			verletzte			
Dezember 2025									
innerorts und außerorts									
1. Montag	18	-	4	14	-	4	17	6	24
2. Dienstag	14	-	4	10	-	5	13	6	20
3. Mittwoch	11	-	-	11	-	-	12	5	16
4. Donnerstag	19	1	6	12	1	8	22	8	27
5. Freitag	19	-	3	16	-	3	21	3	22
6. Samstag	9	-	3	6	-	3	15	6	15
7. Sonntag	14	-	3	11	-	3	12	4	18
8. Montag	19	-	4	15	-	6	19	4	23
9. Dienstag	16	-	4	12	-	6	19	3	19
10. Mittwoch	13	-	2	11	-	4	13	6	19
11. Donnerstag	15	-	3	12	-	4	21	7	22
12. Freitag	20	-	6	14	-	7	31	10	30
13. Samstag	6	-	3	3	-	5	3	3	9
14. Sonntag	7	2	-	5	2	-	5	3	10
15. Montag	15	-	2	13	-	3	24	7	22
16. Dienstag	22	1	4	17	1	4	21	5	27
17. Mittwoch	21	1	4	16	1	9	25	6	27
18. Donnerstag	22	1	1	20	1	1	24	6	28
19. Freitag	14	-	3	11	-	3	11	5	19
20. Samstag	17	-	6	11	-	7	15	5	22
21. Sonntag	9	-	1	8	-	1	14	4	13
22. Montag	8	-	3	5	-	5	6	9	17
23. Dienstag	6	-	3	3	-	3	8	5	11
24. Mittwoch	4	-	2	2	-	2	2	2	6
25. Donnerstag	2	-	-	2	-	-	4	4	6
26. Freitag	4	-	3	1	-	4	2	2	6
27. Samstag	4	-	3	1	-	5	3	5	9
28. Sonntag	3	-	1	2	-	2	2	3	6
29. Montag	7	1	1	5	1	4	7	3	10
30. Dienstag	9	1	4	4	1	5	8	6	15
31. Mittwoch	6	-	-	6	-	-	8	17	23
Zusammen:	373	8	86	279	8	116	407	168	541
auf Autobahnen									
1. Montag	2	-	-	2	-	-	3	-	2
2. Dienstag	1	-	-	1	-	-	1	-	1
3. Mittwoch	-	-	-	-	-	-	-	1	1
4. Donnerstag	1	-	-	1	-	-	1	-	1
5. Freitag	1	-	-	1	-	-	1	-	1
6. Samstag	1	-	-	1	-	-	3	-	1
7. Sonntag	1	-	-	1	-	-	1	1	2
8. Montag	1	-	-	1	-	-	1	2	3
9. Dienstag	1	-	1	-	-	1	-	-	1
10. Mittwoch	-	-	-	-	-	-	-	2	2
11. Donnerstag	1	-	-	1	-	-	1	-	1
12. Freitag	6	-	3	3	-	3	11	2	8
13. Samstag	1	-	-	1	-	-	1	-	1
14. Sonntag	1	1	-	-	1	-	-	-	1
15. Montag	2	-	1	1	-	2	8	3	5
16. Dienstag	-	-	-	-	-	-	-	-	-
17. Mittwoch	1	-	-	1	-	-	1	1	2
18. Donnerstag	-	-	-	-	-	-	-	2	2
19. Freitag	3	-	-	3	-	-	3	-	3
20. Samstag	2	-	1	1	-	2	3	-	2
21. Sonntag	2	-	-	2	-	-	4	-	2
22. Montag	-	-	-	-	-	-	-	-	-
23. Dienstag	3	-	-	3	-	-	8	3	6
24. Mittwoch	-	-	-	-	-	-	-	-	-
25. Donnerstag	-	-	-	-	-	-	-	-	-
26. Freitag	-	-	-	-	-	-	-	-	-
27. Samstag	1	-	1	-	-	3	1	-	1
28. Sonntag	-	-	-	-	-	-	-	-	-
29. Montag	1	-	-	1	-	-	1	-	1
30. Dienstag	2	-	1	1	-	1	5	-	2
31. Mittwoch	1	-	-	1	-	-	2	11	12
Zusammen:	36	1	8	27	1	12	60	28	64

Noch: 1. Straßenverkehrsunfälle und Verunglückte

1.4 Nach Straßenkategorien und Ortslagen

Straßenart ----- Ortslage	Unfälle mit Personen- schaden	Verunglückte			Unfälle mit Personen- schaden	Verunglückte		
		Getötete	Schwer-	Leicht-		Getötete	Schwer-	Leicht-
			verletzte				verletzte	
		Dezember 2025				Dezember 2024		
Autobahnen	36	1	12	60	39	1	11	53
Bundesstraßen	84	3	23	106	63	5	11	85
außerorts	42	2	16	51	30	4	6	49
innerorts	42	1	7	55	33	1	5	36
Landesstraßen	91	2	39	95	95	3	25	95
außerorts	47	2	24	47	51	3	15	54
innerorts	44	-	15	48	44	-	10	41
Kreisstraßen	22	1	3	20	25	1	7	25
außerorts	9	-	1	9	13	-	5	13
innerorts	13	1	2	11	12	1	2	12
Andere Straßen	140	1	39	126	153	4	31	154
außerorts	12	-	3	12	5	1	1	3
innerorts	128	1	36	114	148	3	30	151
Insgesamt	373	8	116	407	375	14	85	412
außerorts	146	5	56	179	138	9	38	172
innerorts	227	3	60	228	237	5	47	240
		Januar bis Dezember 2025				Januar bis Dezember 2024		
Autobahnen	459	16	167	579	474	8	179	559
Bundesstraßen	1 017	16	288	1 163	1 047	30	296	1 134
außerorts	518	11	205	585	529	23	194	592
innerorts	499	5	83	578	518	7	102	542
Landesstraßen	1 372	28	460	1 340	1 386	38	426	1 433
außerorts	735	24	279	710	742	31	280	751
innerorts	637	4	181	630	644	7	146	682
Kreisstraßen	453	13	109	460	400	2	144	385
außerorts	216	11	66	212	198	1	93	184
innerorts	237	2	43	248	202	1	51	201
Andere Straßen	2 593	20	519	2 443	2 629	18	521	2 472
außerorts	177	4	60	156	167	5	70	139
innerorts	2 416	16	459	2 287	2 462	13	451	2 333
Insgesamt	5 894	93	1 543	5 985	5 936	96	1 566	5 983
außerorts	2 105	66	777	2 242	2 110	68	816	2 225
innerorts	3 789	27	766	3 743	3 826	28	750	3 758

Noch: 1. Straßenverkehrsunfälle und Verunglückte

1.5 Nach Unfallarten und Ortslagen

Unfallart ----- Ortslage	Unfälle m. Personen- schaden	Verunglückte			Unfälle m. Personen- schaden	Verunglückte		
		Getötete	Schwer- verletzte	Leicht- verletzte		Getötete	Schwer- verletzte	Leicht- verletzte
	Dezember 2025				Dezember 2024			
Zusammenstoß mit and. Fahrzeug, das anfährt, anhält	21	-	8	22	17	-	4	20
außerorts	5	-	3	4	3	-	1	5
innerorts	16	-	5	18	14	-	3	15
vorausfährt oder wartet	63	1	12	100	59	1	7	83
außerorts	31	1	10	55	33	1	5	54
innerorts	32	-	2	45	26	-	2	29
seitlich in gleicher Richtung fährt	12	-	2	13	6	-	-	7
außerorts	8	-	1	7	2	-	-	3
innerorts	4	-	1	6	4	-	-	4
entgegenkommt	39	1	21	53	39	4	14	57
außerorts	25	1	15	34	24	3	12	40
innerorts	14	-	6	19	15	1	2	17
einbiegt oder kreuzt	69	3	15	73	82	2	17	90
außerorts	11	2	5	10	10	1	2	8
innerorts	58	1	10	63	72	1	15	82
Zus.stoß Fahrzeug / Fußgänger	54	2	21	37	59	2	13	51
außerorts	4	1	1	4	2	-	-	2
innerorts	50	1	20	33	57	2	13	49
Aufprall auf Hindernis	10	-	-	10	5	-	3	2
außerorts	9	-	-	9	2	-	-	2
innerorts	1	-	-	1	3	-	3	-
Abkommen von Fahrbahn n. rechts	33	-	8	39	53	4	17	47
außerorts	25	-	7	30	38	3	14	34
innerorts	8	-	1	9	15	1	3	13
Abkommen von Fahrbahn n. links	31	1	19	25	25	1	5	25
außerorts	21	-	14	17	22	1	4	22
innerorts	10	1	5	8	3	-	1	3
Unfall anderer Art	41	-	10	35	30	-	5	30
außerorts	7	-	-	9	2	-	-	2
innerorts	34	-	10	26	28	-	5	28
Insgesamt	373	8	116	407	375	14	85	412
außerorts	146	5	56	179	138	9	38	172
innerorts	227	3	60	228	237	5	47	240
	Januar bis Dezember 2025				Januar bis Dezember 2024			
Zusammenstoß mit and. Fahrzeug, das anfährt, anhält	301	2	46	317	261	1	35	262
außerorts	38	1	12	42	31	1	12	34
innerorts	263	1	34	275	230	-	23	228
vorausfährt oder wartet	826	12	148	1 086	804	7	146	997
außerorts	361	12	107	506	343	7	104	457
innerorts	465	-	41	580	461	-	42	540
seitlich in gleicher Richtung fährt	264	4	65	282	306	2	83	363
außerorts	140	3	46	159	172	2	64	222
innerorts	124	1	19	123	134	-	19	141
entgegenkommt	505	12	241	600	493	29	209	580
außerorts	248	12	169	296	237	26	146	293
innerorts	257	-	72	304	256	3	63	287
einbiegt oder kreuzt	1 335	9	282	1 405	1 402	10	271	1 548
außerorts	232	4	89	272	268	6	93	334
innerorts	1 103	5	193	1 133	1 134	4	178	1 214
Zus.stoß Fahrzeug / Fußgänger	532	14	154	425	574	9	143	486
außerorts	23	4	8	25	19	2	5	16
innerorts	509	10	146	400	555	7	138	470
Aufprall auf Hindernis	89	-	12	90	83	-	23	65
außerorts	64	-	10	66	49	-	12	42
innerorts	25	-	2	24	34	-	11	23
Abkommen von Fahrbahn n. rechts	750	19	235	684	740	21	293	601
außerorts	550	16	177	494	531	18	205	439
innerorts	200	3	58	190	209	3	88	162
Abkommen von Fahrbahn n. links	436	15	161	379	451	11	174	384
außerorts	300	12	118	256	314	5	120	284
innerorts	136	3	43	123	137	6	54	100
Unfall anderer Art	856	6	199	717	822	6	189	697
außerorts	149	2	41	126	146	1	55	104
innerorts	707	4	158	591	676	5	134	593
Insgesamt	5 894	93	1 543	5 985	5 936	96	1 566	5 983
außerorts	2 105	66	777	2 242	2 110	68	816	2 225
innerorts	3 789	27	766	3 743	3 826	28	750	3 758

Noch: 1. Straßenverkehrsunfälle und Verunglückte
1.6 Nach Unfalltypen und Ortslagen

Unfalltyp ----- Ortslage	Unfälle mit Personen- schaden	Verunglückte			Unfälle mit Personen- schaden	Verunglückte		
		Getötete	Schwer-	Leicht-		Getötete	Schwer-	Leicht-
			verletzte				verletzte	
	Dezember 2025				Dezember 2024			
Fahrunfall	85	2	37	80	78	6	26	73
außerorts	50	1	25	52	56	5	18	58
innerorts	35	1	12	28	22	1	8	15
Abbiegeunfall	51	-	6	69	36	-	7	42
außerorts	11	-	2	16	9	-	-	13
innerorts	40	-	4	53	27	-	7	29
Einbiegen /Kreuzen-Unfall	51	3	13	49	75	3	17	78
außerorts	8	2	5	6	9	1	3	7
innerorts	43	1	8	43	66	2	14	71
Überschreitenunfall	23	-	12	15	31	1	9	26
außerorts	-	-	-	-	-	-	-	-
innerorts	23	-	12	15	31	1	9	26
Unfall durch ruhenden Verkehr	11	-	3	11	12	-	2	17
außerorts	2	-	-	2	2	-	1	3
innerorts	9	-	3	9	10	-	1	14
Unfall im Längsverkehr	91	1	29	119	88	3	14	127
außerorts	52	1	21	71	51	3	13	80
innerorts	39	-	8	48	37	-	1	47
Sonstiger Unfall	61	2	16	64	55	1	10	49
außerorts	23	1	3	32	11	-	3	11
innerorts	38	1	13	32	44	1	7	38
Insgesamt	373	8	116	407	375	14	85	412
außerorts	146	5	56	179	138	9	38	172
innerorts	227	3	60	228	237	5	47	240
	Januar bis Dezember 2025				Januar bis Dezember 2024			
Fahrunfall	1 474	35	509	1 299	1 468	38	555	1 218
außerorts	891	30	336	805	870	29	365	745
innerorts	583	5	173	494	598	9	190	473
Abbiegeunfall	611	2	123	680	525	4	123	557
außerorts	146	2	46	182	126	4	30	162
innerorts	465	-	77	498	399	-	93	395
Einbiegen /Kreuzen-Unfall	1 132	8	247	1 162	1 195	10	237	1 306
außerorts	171	3	65	200	209	5	82	258
innerorts	961	5	182	962	986	5	155	1 048
Überschreitenunfall	241	8	83	182	277	8	73	237
außerorts	4	1	2	3	3	2	-	2
innerorts	237	7	81	179	274	6	73	235
Unfall durch ruhenden Verkehr	138	2	20	129	127	-	16	123
außerorts	5	1	1	3	5	-	2	5
innerorts	133	1	19	126	122	-	14	118
Unfall im Längsverkehr	1 379	29	370	1 694	1 419	28	362	1 693
außerorts	650	28	272	814	651	25	261	817
innerorts	729	1	98	880	768	3	101	876
Sonstiger Unfall	919	9	191	839	925	8	200	849
außerorts	238	1	55	235	246	3	76	236
innerorts	681	8	136	604	679	5	124	613
Insgesamt	5 894	93	1 543	5 985	5 936	96	1 566	5 983
außerorts	2 105	66	777	2 242	2 110	68	816	2 225
innerorts	3 789	27	766	3 743	3 826	28	750	3 758

Noch: 1. Straßenverkehrsunfälle und Verunglückte

1.7 Nach Art der Verkehrsbeteiligung und Ortslagen *)

Art der Verkehrsbeteiligung	Unfälle mit Personenschaden	Verunglückte			Schwerwiegende Unfälle mit Sachschaden (i.e.S.)	Unfälle mit Personenschaden	Verunglückte			Schwerwiegende Unfälle mit Sachschaden (i.e.S.)
		Getötete	Schw.-	Leicht-			Getötete	Schw.-	Leicht-	
			-verletzte					-verletzte		
		Dezember 2025					Dezember 2024			
Unfälle insgesamt	227	3	60	228	99	237	5	47	240	107
darunter Unfälle mit Beteiligung von Fahrern von:					innerorts					
Krafträdern mit Versicherungskennz. davon:	25	-	4	24	3	12	-	4	10	3
Mofas, Kleinkrafträdern	23	-	4	22	1	11	-	4	9	2
E-Bikes	-	-	-	-	-	1	-	-	1	-
drei- und leichten vierrädigen Kfz	2	-	-	2	2	-	-	-	-	1
Elektrokleinstfahrzeugen	9	-	3	7	-	5	-	1	4	-
Krafträdern mit amtl. Kennzeichen	3	-	2	1	-	4	-	1	3	1
darunter:										
zwei- und leichten vierrädigen Kfz	2	-	1	1	-	4	-	1	3	1
drei- und leichten vierrädigen Kfz	1	-	1	-	-	-	-	-	-	-
Personenkraftwagen	175	3	47	181	99	202	4	37	211	105
Wohnmobilen	-	-	-	-	1	-	-	-	-	-
Kraftomnibussen	2	-	-	7	-	3	-	1	4	-
Güterkraftfahrzeugen	31	-	4	39	11	26	1	2	25	14
darunter:										
Liefer- u. Lastkraftw. <= 3,5 t ¹⁾	26	-	3	34	6	19	1	1	19	9
Liefer- u. Lastkraftw. > 3,5 t ¹⁾	2	-	-	2	2	2	-	-	2	5
Sattelzugmaschinen	3	-	1	3	3	4	-	1	3	-
landwirtschaftlichen Zugmaschinen	-	-	-	-	-	1	-	-	1	1
Fahrrädern	50	-	12	40	-	45	2	11	34	1
darunter:										
Pedelecs	12	-	5	7	-	11	-	3	8	-
Fußgängern	52	1	21	35	-	59	2	13	50	-
darunter:										
Fußgänger mit Sport- und Spielgerät	1	-	-	1	-	1	-	-	1	-
					außerorts, einschließlich Autobahnen					
Unfälle insgesamt	146	5	56	179	69	138	9	38	172	63
darunter Unfälle mit Beteiligung von Fahrern von:										
Krafträdern mit Versicherungskennz. davon:	5	-	2	4	-	3	-	1	2	1
Mofas, Kleinkrafträdern	4	-	-	4	-	2	-	1	1	1
E-Bikes	-	-	-	-	-	-	-	-	-	-
drei- und leichten vierrädigen Kfz	1	-	2	-	-	1	-	-	1	-
Elektrokleinstfahrzeugen	-	-	-	-	-	1	-	-	1	-
Krafträdern mit amtl. Kennzeichen	2	-	-	2	-	-	-	-	-	-
darunter:										
zwei- und leichten vierrädigen Kfz	1	-	-	1	-	-	-	-	-	-
drei- und leichten vierrädigen Kfz	1	-	-	1	-	-	-	-	-	-
Personenkraftwagen	133	5	51	167	63	128	9	36	162	58
Wohnmobilen	1	1	2	1	-	-	-	-	-	-
Kraftomnibussen	2	-	1	4	2	1	-	1	-	-
Güterkraftfahrzeugen	25	1	15	32	13	31	2	7	39	13
darunter:										
Liefer- u. Lastkraftw. <= 3,5 t ¹⁾	17	-	11	21	7	17	1	2	23	8
Liefer- u. Lastkraftw. > 3,5 t ¹⁾	5	-	1	4	2	2	-	-	2	3
Sattelzugmaschinen	7	1	6	14	4	11	1	5	9	2
landwirtschaftlichen Zugmaschinen	-	-	-	-	-	-	-	-	-	-
Fahrrädern	5	1	-	4	-	4	1	2	1	-
darunter:										
Pedelecs	4	1	-	3	-	-	-	-	-	-
Fußgängern	4	1	1	4	-	2	-	-	2	-
darunter:										
Fußgänger mit Sport- und Spielgerät	-	-	-	-	-	-	-	-	-	-

*) Die Tabelle enthält Mehrfachzählungen, da bei einem Unfall mehrere Verkehrsbeteiligungsarten beteiligt sein können.

1) ohne Liefer- und Lastkraftwagen mit Tankauflagen

Noch: 1. Straßenverkehrsunfälle und Verunglückte
 Noch: 1.7 Nach Art der Verkehrsbeteiligung und Ortslagen *)

Art der Verkehrsbeteiligung	Unfälle mit Personenschaden	Verunglückte			Schwerwiegende Unfälle mit Sachschaden (i.e.S.)	Unfälle mit Personenschaden	Verunglückte			Schwerwiegende Unfälle mit Sachschaden (i.e.S.)
		Getötete	Schw.-	Leicht-			Getötete	Schw.-	Leicht-	
			-verletzte					-verletzte		
		Dezember 2025					Dezember 2024			
		innerorts und außerorts								
Unfälle insgesamt	373	8	116	407	168	375	14	85	412	170
darunter Unfälle mit Beteiligung von Fahrern von:										
Kraftködern mit Versicherungskennz. davon:	30	-	6	28	3	15	-	5	12	4
Mofas, Kleinkraftködern	27	-	4	26	1	13	-	5	10	3
E-Bikes	-	-	-	-	-	1	-	-	1	-
drei- und leichten vierrädriqen Kfz	3	-	2	2	2	1	-	-	1	1
Elektrokleinstdhrzeuqen	9	-	3	7	-	6	-	1	5	-
Kraftködern mit amtl. Kennzeichen davon:	5	-	2	3	-	4	-	1	3	1
zwei-rädriqen Kraftstdhrzeuqen	3	-	1	2	-	4	-	1	3	1
drei- und leichten vierrädriqen Kfz	2	-	1	1	-	-	-	-	-	-
Personenkraftwagen	308	8	98	348	162	330	13	73	373	163
Wohnmobilen	-	-	-	-	1	-	-	-	-	-
Kraftomnibussen	4	-	1	11	2	4	-	2	4	-
Güterkraftstdhrzeuqen	56	1	19	71	24	57	3	9	64	27
darunter:										
Liefer- u. Lastkraftw. <= 3,5 t ¹⁾	43	-	14	55	13	36	2	3	42	17
Liefer- u. Lastkraftw. > 3,5 t ¹⁾	7	-	1	6	4	4	-	-	4	8
Sattelzugmaschinen	10	1	7	17	7	15	1	6	12	2
landwirtschaftliqen Zugmaschinen	-	-	-	-	-	1	-	-	1	1
Fahrrädern	55	1	12	44	-	49	3	13	35	1
darunter:										
Pedelecs	16	1	5	10	-	11	-	3	8	-
Fußgängern	56	2	22	39	-	61	2	13	52	-
darunter:										
Fußgänger mit Sport- und Spielgerät	1	-	-	1	-	1	-	-	1	-
					auf Autobahnen					
Unfälle insgesamt	36	1	12	60	28	39	1	11	53	19
darunter Unfälle mit Beteiligung von Fahrern von:										
Kraftködern mit Versicherungskennz. davon:	-	-	-	-	-	-	-	-	-	-
Mofas, Kleinkraftködern	-	-	-	-	-	-	-	-	-	-
E-Bikes	-	-	-	-	-	-	-	-	-	-
drei- und leichten vierrädriqen Kfz	-	-	-	-	-	-	-	-	-	-
Elektrokleinstdhrzeuqen	-	-	-	-	-	-	-	-	-	-
Kraftködern mit amtl. Kennzeichen davon:	-	-	-	-	-	-	-	-	-	-
zwei-rädriqen Kraftstdhrzeuqen	-	-	-	-	-	-	-	-	-	-
drei- und leichten vierrädriqen Kfz	-	-	-	-	-	-	-	-	-	-
Personenkraftwagen	31	1	10	54	25	37	1	11	51	17
Wohnmobilen	-	-	-	-	-	-	-	-	-	-
Kraftomnibussen	2	-	1	4	1	-	-	-	-	-
Güterkraftstdhrzeuqen	11	1	5	19	7	12	-	3	12	4
darunter:										
Liefer- u. Lastkraftw. <= 3,5 t ¹⁾	7	-	3	11	2	6	-	-	7	2
Liefer- u. Lastkraftw. > 3,5 t ¹⁾	3	-	1	2	1	-	-	-	-	-
Sattelzugmaschinen	4	1	4	12	4	6	-	3	5	2
landwirtschaftliqen Zugmaschinen	-	-	-	-	-	-	-	-	-	-
Fahrrädern	-	-	-	-	-	-	-	-	-	-
darunter:										
Pedelecs	-	-	-	-	-	-	-	-	-	-
Fußgängern	1	-	-	3	-	-	-	-	-	-
darunter:										
Fußgänger mit Sport- und Spielgerät	-	-	-	-	-	-	-	-	-	-

*) Die Tabelle enthält Mehrfachzählungen, da bei einem Unfall mehrere Verkehrsbeteiligungsarten beteiligt sein können.

1) ohne Liefer- und Lastkraftwagen mit Tankauflagen

Noch: 1. Straßenverkehrsunfälle und Verunglückte
 Noch: 1.7 Nach Art der Verkehrsbeteiligung und Ortslagen *)

Art der Verkehrsbeteiligung	Unfälle mit Personenschaden	Verunglückte			Schwerwiegende Unfälle mit Sachschaden (i.e.S.)	Unfälle mit Personenschaden	Verunglückte			Schwerwiegende Unfälle mit Sachschaden (i.e.S.)
		Getötete	Schw.-	Leicht-			Getötete	Schw.-	Leicht-	
			-verletzte	-verletzte				-verletzte		
	Januar bis Dezember 2025					Januar bis Dezember 2024				
	innerorts									
Unfälle insgesamt	3 789	27	766	3 743	1 066	3 826	28	750	3 758	1 045
darunter Unfälle mit Beteiligung von Fahrern von:										
Krafträdern mit Versicherungskennz. davon:	406	1	86	380	25	398	-	86	357	28
Mofas, Kleinkrafträdern	374	1	76	352	17	386	-	83	346	23
E-Bikes	11	-	6	6	1	2	-	-	2	-
drei- und leichten vierrädigen Kfz	22	-	5	22	7	10	-	3	9	5
Elektrokleinstfahrzeugen	91	1	22	74	7	79	-	14	71	-
Kraftfahrzeugen mit amtl. Kennzeichen davon:	253	1	71	211	16	211	2	64	173	25
zwei- und leichten vierrädigen Kfz	245	1	69	204	15	206	2	63	166	23
drei- und leichten vierrädigen Kfz	8	-	2	7	1	5	-	1	7	2
Personenkraftwagen	2 705	15	502	2 812	1 034	2 783	17	470	2 866	1 001
Wohnmobilen	5	-	1	6	1	3	-	-	3	1
Kraftomnibussen	66	1	14	96	10	61	-	11	80	12
Güterkraftfahrzeugen	338	6	61	346	141	318	5	63	315	163
darunter:										
Liefer- u. Lastkraftw. <= 3,5 t ¹⁾	239	2	45	254	89	229	1	46	230	97
Liefer- u. Lastkraftw. > 3,5 t ¹⁾	51	-	5	54	32	45	1	10	41	45
Sattelzugmaschinen	40	3	9	32	18	39	3	4	42	18
landwirtschaftlichen Zugmaschinen	21	-	11	13	7	22	1	16	30	8
Fahrrädern	1 276	6	252	1 080	5	1 308	9	252	1 106	3
darunter:										
Pedelecs	369	2	95	290	-	300	3	67	247	-
Fußgängern	553	10	155	444	3	604	7	144	518	3
darunter:										
Fußgänger mit Sport- und Spielgerät	20	1	4	15	-	16	-	3	13	1
	außerorts, einschließlich Autobahnen									
Unfälle insgesamt	2 105	66	777	2 242	813	2 110	68	816	2 225	836
darunter Unfälle mit Beteiligung von Fahrern von:										
Kraftfahrzeugen mit Versicherungskennz. davon:	137	2	49	117	8	126	2	44	110	6
Mofas, Kleinkraftfahrzeuge	126	2	43	104	4	118	2	40	102	4
E-Bikes	1	-	-	1	-	1	-	1	1	1
drei- und leichten vierrädigen Kfz	10	-	6	12	4	7	-	3	7	1
Elektrokleinstfahrzeugen	5	-	1	4	-	3	-	-	3	-
Kraftfahrzeugen mit amtl. Kennzeichen	311	17	147	203	7	296	14	166	176	6
darunter:										
zwei- und leichten vierrädigen Kfz	308	17	147	199	7	293	14	165	172	6
drei- und leichten vierrädigen Kfz	3	-	-	4	-	3	-	1	4	-
Personenkraftwagen	1 578	39	570	1 855	727	1 619	57	585	1 889	751
Wohnmobilen	8	2	6	12	7	9	-	6	12	6
Kraftomnibussen	13	-	2	16	7	11	1	3	19	4
Güterkraftfahrzeugen	370	21	137	402	222	357	14	133	387	203
darunter:										
Liefer- u. Lastkraftw. <= 3,5 t ¹⁾	204	7	87	242	105	190	6	69	233	103
Liefer- u. Lastkraftw. > 3,5 t ¹⁾	64	5	15	64	55	64	1	23	63	45
Sattelzugmaschinen	122	11	46	122	83	110	5	53	100	65
landwirtschaftlichen Zugmaschinen	22	3	15	11	9	19	-	6	19	3
Fahrrädern	138	6	49	107	1	169	3	76	108	-
darunter:										
Pedelecs	41	2	12	33	-	58	1	30	32	-
Fußgängern	24	4	8	27	1	25	2	8	23	-
darunter:										
Fußgänger mit Sport- und Spielgerät	-	-	-	-	-	1	-	-	1	-

*) Die Tabelle enthält Mehrfachzählungen, da bei einem Unfall mehrere Verkehrsbeteiligungsarten beteiligt sein können.
 1) ohne Liefer- und Lastkraftwagen mit Tankauflagen

Noch: 1. Straßenverkehrsunfälle und Verunglückte
 Noch: 1.7 Nach Art der Verkehrsbeteiligung und Ortslagen *)

Art der Verkehrsbeteiligung	Unfälle mit Personenschaden	Verunglückte			Schwerwiegende Unfälle mit Sachschaden (i.e.S.)	Unfälle mit Personenschaden	Verunglückte			Schwerwiegende Unfälle mit Sachschaden (i.e.S.)
		Getötete	Schw.-	Leicht-			Getötete	Schw.-	Leicht-	
			-verletzte	-verletzte				-verletzte		
Januar bis Dezember 2025 inner- und außerorts										
Unfälle insgesamt	5 894	93	1 543	5 985	1 879	5 936	96	1 566	5 983	1 881
darunter Unfälle mit Beteiligung von Fahrern von:										
Kraftködern mit Versicherungskennz. davon:	543	3	135	497	33	524	2	130	467	34
Mofas, Kleinkraftködern	500	3	119	456	21	504	2	123	448	27
E-Bikes	12	-	6	7	1	3	-	1	3	1
drei- und leichten vierrädriqen Kfz	32	-	11	34	11	17	-	6	16	6
Elektrokleinstdfahrzeuqen	96	1	23	78	7	82	-	14	74	-
Kraftködern mit amtl. Kennzeichen davon:	564	18	218	414	23	507	16	230	349	31
zwei- und drei- und leichten vierrädriqen Kfz	553	18	216	403	22	499	16	228	338	29
Personenkraftwagen	11	-	2	11	1	8	-	2	11	2
Wohnmobilen	4 283	54	1 072	4 667	1 761	4 402	74	1 055	4 755	1 752
Kraftomnibussen	5	-	1	6	1	3	-	-	3	1
Güterkraftfahrzeuqen	79	1	16	112	17	72	1	14	99	16
darunter:	708	27	198	748	363	675	19	196	702	366
Liefer- u. Lastkraftw. <= 3,5 t ¹⁾	443	9	132	496	194	419	7	115	463	200
Liefer- u. Lastkraftw. > 3,5 t ¹⁾	115	5	20	118	87	109	2	33	104	90
Sattelzugmaschinen	162	14	55	154	101	149	8	57	142	83
landwirtschaftliqen Zugmaschinen	43	3	26	24	16	41	1	22	49	11
Fahrrädern	1 414	12	301	1 187	6	1 477	12	328	1 214	3
darunter:										
Pedelecs	410	4	107	323	-	358	4	97	279	-
Fußgängern	577	14	163	471	4	629	9	152	541	3
darunter:										
Fußgänger mit Sport- und Spielgerät	20	1	4	15	-	17	-	3	14	1
auf Autobahnen										
Unfälle insgesamt	459	16	167	579	353	474	8	179	559	403
darunter Unfälle mit Beteiligung von Fahrern von:										
Kraftködern mit Versicherungskennz. davon:	-	-	-	-	-	1	-	-	1	-
Mofas, Kleinkraftködern	-	-	-	-	-	1	-	-	1	-
E-Bikes	-	-	-	-	-	-	-	-	-	-
drei- und leichten vierrädriqen Kfz	-	-	-	-	-	-	-	-	-	-
Elektrokleinstdfahrzeuqen	-	-	-	-	-	-	-	-	-	-
Kraftködern mit amtl. Kennzeichen	8	2	2	4	-	9	1	6	3	-
davon:										
zwei- und drei- und leichten vierrädriqen Kfz	8	2	2	4	-	9	1	6	3	-
Personenkraftwagen	-	-	-	-	-	-	-	-	-	-
Wohnmobilen	394	10	146	523	306	412	7	142	516	352
Kraftomnibussen	5	-	3	7	3	7	-	5	8	5
Güterkraftfahrzeuqen	5	-	1	8	2	1	-	-	1	-
darunter:	165	8	60	181	118	176	5	71	182	120
Liefer- u. Lastkraftw. <= 3,5 t ¹⁾	77	2	29	102	45	79	3	34	93	49
Liefer- u. Lastkraftw. > 3,5 t ¹⁾	27	2	6	24	25	30	-	15	25	29
Sattelzugmaschinen	84	6	35	82	65	82	2	40	79	52
landwirtschaftliqen Zugmaschinen	-	-	-	-	-	-	-	-	-	-
Fahrrädern	-	-	-	-	-	-	-	-	-	-
darunter:										
Pedelecs	-	-	-	-	-	-	-	-	-	-
Fußgängern	1	-	-	3	-	1	-	1	2	-
darunter:										
Fußgänger mit Sport- und Spielgerät	-	-	-	-	-	-	-	-	-	-

*) Die Tabelle enthält Mehrfachzählungen, da bei einem Unfall mehrere Verkehrsbeteiligungsarten beteiligt sein können.

1) ohne Liefer- und Lastkraftwagen mit Tankauflagen

Noch: 1. Straßenverkehrsunfälle und Verunglückte

1.8 Nach Unfallkategorien und Ortslagen

Ortslage	Unfälle insgesamt	Unfälle mit Personenschaden	Verunglückte				Schwerwiegende Unfälle mit Sachschaden (i.e.S)	sonstige Sachschadensunfälle unter dem Einfluss berauschender Mittel	übrige Sachschadensunfälle
			insgesamt	Getötete	Schwer-	Leicht-			
					verletzte				
Alle Unfälle									
Dezember 2025									
Innerorts	2 873	227	291	3	60	228	99	20	2 527
Außerorts, ohne Autobahn	1 105	110	167	4	44	119	.	.	946
Auf Autobahnen	234	36	73	1	12	60	.	.	168
Innerorts und außerorts	4 212	373	531	8	116	407	168	30	3 641
Dagegen Dezember 2024	4 106	375	511	14	85	412	170	29	3 532
Januar bis Dezember 2025									
Innerorts	35 275	3 789	4 536	27	766	3 743	1 066	272	30 148
Außerorts, ohne Autobahn	13 239	1 646	2 323	50	610	1 663	.	.	11 096
Auf Autobahnen	3 425	459	762	16	167	579	.	.	2 597
Innerorts und außerorts	51 939	5 894	7 621	93	1 543	5 985	1 879	325	43 841
Dagegen Jan. bis Dezember 2024	50 574	5 936	7 645	96	1 566	5 983	1 881	385	42 372
darunter Alkoholunfälle									
Dezember 2025									
Insg. inner- und außerorts	70	26	31	-	10	21	20	24	x
Dagegen Dezember 2024	73	23	26	.	.	20	28	22	x
Januar bis Dezember 2025									
Insg. inner- und außerorts	803	348	434	3	108	323	191	264	x
Dagegen Jan. bis Dezember 2024	871	349	414	.	.	301	208	314	x

2. Getötete und Verletzte

2.1 Nach Art der

Nr.	Art der Verkehrsbeteiligung ----- Alter	Getötete				Schwerverletzte			
		Dezember		Januar bis Dezember		Dezember		Januar bis Dezember	
		2025	2024	2025	2024	2025	2024	2025	2024
1	Fahrer und Mitfahrer von Krafträdern mit Ver- sicherungskennzeichen	-	-	2	2	6	5	126	123
2	davon: Mofas, Kleinkrafträdern	-	-	2	2	4	5	111	117
3	E-Bikes	-	-	-	-	-	-	6	1
4	Drei- und leichten vierrädri gen Kfz	-	-	-	-	2	-	9	5
5	Elektrokleinstfahrzeugen	-	-	-	-	3	1	22	11
6	Krafträdern mit amtl. Kennzeichen	-	-	17	16	2	1	204	219
7	davon: zweirädri gen Kraft- fahrzeugen	-	-	17	16	1	1	202	217
8	drei- und leichten vierrädri gen Kfz	-	-	-	-	1	-	2	2
9	Personenkraftwagen	4	8	36	54	63	50	657	664
10	darunter: im Alter von 18 bis unter 25 Jahren	1	-	4	7	10	8	96	123
11	Wohnmobilen	-	-	-	-	1	-	3	-
12	Bussen	-	-	-	-	-	1	8	5
13	Güterkraftfahrzeugen	-	1	10	1	7	1	57	62
14	darunter: Liefer- und Last- kraftwagen mit zuläss. Gesamtgewicht <= 3,5 t ¹⁾	-	1	6	1	6	1	40	40
15	Liefer- und Last- kraftwagen mit zuläss. Gesamtgewicht > 3,5 t ¹⁾	-	-	1	-	-	-	1	5
16	Sattelzugmaschinen	-	-	2	-	1	-	13	15
17	landwirtschaftlichen Zugmaschinen	-	-	1	1	-	-	8	14
18	übrigen Kraftfahrzeugen	1	-	2	1	-	-	8	5
19	Kraftfahrzeugen zus.	5	9	68	75	82	59	1 093	1 103
20	Fahrrädern	1	3	11	12	12	13	289	311
21	darunter: Pedelects	1	-	4	4	5	3	102	91
22	unter 15 Jahren	-	-	-	-	-	-	26	36
23	anderen Fahrzeugen	-	-	-	-	-	-	3	4
24	Fußgänger	2	2	14	9	22	13	158	147
25	darunter: Fußgänger mit Sport- oder Spielgerät	-	-	1	-	-	-	4	3
26	unter 15 Jahren	-	-	2	-	4	3	34	27
27	65 Jahre und mehr	1	1	9	5	14	7	71	63
28	Andere Personen	-	-	-	-	-	-	-	1
29	Insgesamt	8	14	93	96	116	85	1 543	1 566
30	darunter: unter 15 Jahren	-	-	2	-	6	7	106	120
31	65 Jahre und mehr	5	8	34	40	41	23	378	329

1) ohne Liefer- und Lastkraftwagen mit Tankauflagen

**im Straßenverkehr
Verkehrsbeteiligung**

Leichtverletzte				Verunglückte insgesamt				Lfd. Nr.
Dezember		Januar bis Dezember		Dezember		Januar bis Dezember		
2025	2024	2025	2024	2025	2024	2025	2024	
28	10	466	438	34	15	594	563	1
26	8	432	422	30	13	545	541	2
-	1	7	3	-	1	13	4	3
2	1	27	13	4	1	36	18	4
6	5	70	65	9	6	92	76	5
3	3	362	300	5	4	583	535	6
2	3	352	291	3	4	571	524	7
1	-	10	9	2	-	12	11	8
271	285	3 195	3 203	338	343	3 888	3 921	9
43	60	579	550	54	68	679	680	10
1	-	8	5	2	-	11	5	11
11	3	83	66	11	4	91	71	12
16	15	224	222	23	17	291	285	13
13	12	162	171	19	14	208	212	14
2	-	30	22	2	-	32	27	15
1	2	22	23	2	2	37	38	16
-	1	10	26	-	1	19	41	17
1	3	24	28	2	3	34	34	18
337	325	4 442	4 353	424	393	5 603	5 531	19
39	32	1 100	1 135	52	48	1 400	1 458	20
9	8	298	260	15	11	404	355	21
2	1	166	130	2	1	192	166	22
-	3	39	21	-	3	42	25	23
31	49	393	467	55	64	565	623	24
1	1	15	13	1	1	20	16	25
4	7	79	85	8	10	115	112	26
10	15	105	120	25	23	185	188	27
-	3	11	7	-	3	11	8	28
407	412	5 985	5 983	531	511	7 621	7 645	29
31	37	470	454	37	44	578	574	30
76	67	970	943	122	98	1 382	1 312	31

Noch: 2. Getötete und Verletzte im Straßenverkehr

2.2 Nach Art der Verkehrsbeteiligung, Altersgruppen und Geschlecht

Alter von ... bis unter ... Jahren ----- Geschlecht	Verunglückte insgesamt	Darunter				Verunglückte insgesamt	Darunter			
		Fahrer und Mitfahrer von			Fußgänger		Fahrer und Mitfahrer von			Fußgänger
		Personenkraftwagen	Kraft-rädern mit amtlichem Kennzeichen ¹⁾	Fahr-rädern ²⁾			Personenkraftwagen	Kraft-rädern mit amtlichem Kennzeichen ¹⁾	Fahr-rädern ²⁾	
		Dezember 2025					Dezember 2024			
unter 15	37	18	-	2	8	44	30	-	1	10
männlich	15	7	-	2	3	26	17	-	1	6
weiblich	22	11	-	-	5	18	13	-	-	4
unbekannt	-	-	-	-	-	-	-	-	-	-
15 - 18	40	11	2	1	2	28	9	1	2	4
männlich	26	4	2	1	1	13	1	1	2	1
weiblich	14	7	-	-	1	15	8	-	-	3
unbekannt	-	-	-	-	-	-	-	-	-	-
18 - 21	41	30	-	3	-	44	35	-	2	2
männlich	28	20	-	2	-	32	25	-	2	1
weiblich	12	9	-	1	-	12	10	-	-	1
unbekannt	1	1	-	-	-	-	-	-	-	-
21 - 25	27	24	-	-	1	38	33	-	3	1
männlich	14	12	-	-	1	22	19	-	2	1
weiblich	13	12	-	-	-	16	14	-	1	-
unbekannt	-	-	-	-	-	-	-	-	-	-
25 - 35	69	50	1	6	3	59	39	-	10	3
männlich	43	28	1	4	2	38	23	-	8	2
weiblich	26	22	-	2	1	21	16	-	2	1
unbekannt	-	-	-	-	-	-	-	-	-	-
35 - 45	63	37	2	11	7	81	59	-	8	7
männlich	39	22	2	7	5	53	34	-	8	5
weiblich	23	15	-	4	2	28	25	-	-	2
unbekannt	1	-	-	-	-	-	-	-	-	-
45 - 55	65	43	-	13	4	59	38	2	7	6
männlich	31	18	-	8	-	35	21	2	6	2
weiblich	34	25	-	5	4	24	17	-	1	4
unbekannt	-	-	-	-	-	-	-	-	-	-
55 - 65	65	46	-	6	4	59	38	1	4	7
männlich	34	23	-	4	1	34	19	1	2	3
weiblich	31	23	-	2	3	25	19	-	2	4
unbekannt	-	-	-	-	-	-	-	-	-	-
65 und mehr	122	79	-	9	25	98	62	-	11	23
männlich	62	42	-	4	8	41	31	-	3	6
weiblich	60	37	-	5	17	57	31	-	8	17
unbekannt	-	-	-	-	-	-	-	-	-	-
Zusammen	529	338	5	51	54	510	343	4	48	63
männlich	292	176	5	32	21	294	190	4	34	27
weiblich	235	161	-	19	33	216	153	-	14	36
unbekannt	2	1	-	-	-	-	-	-	-	-
Ohne Angabe	2	-	-	1	1	1	-	-	-	1
Insgesamt	531	338	5	52	55	511	343	4	48	64

1) einschl. drei- und leichten vierradrigen Kfz

2) einschl. Pedelecs

Noch: 2. Getötete und Verletzte im Straßenverkehr
 Noch: 2.2 Nach Art der Verkehrsbeteiligung, Altersgruppen und Geschlecht

Alter von ... bis unter ... Jahren ----- Geschlecht	Verunglückte insgesamt	Darunter				Verunglückte insgesamt	Darunter				
		Fahrer und Mitfahrer von			Fußgänger		Fahrer und Mitfahrer von			Fußgänger	
		Personenkraftwagen	Kraft-rädern mit amtlichem Kenn-zeichen ¹⁾	Fahr-rädern ²⁾			Personenkraftwagen	Kraft-rädern mit amtlichem Kenn-zeichen ¹⁾	Fahr-rädern ²⁾		
		Januar bis Dezember 2025					Januar bis Dezember 2024				
unter 15	578	215	6	192	115	574	228	13	166	112	
männlich	331	91	5	153	58	339	119	6	122	67	
weiblich	246	124	1	38	57	235	109	7	44	45	
unbekannt	1	-	-	1	-	-	-	-	-	-	
15 - 18	703	89	74	59	24	666	88	73	75	33	
männlich	467	45	53	47	14	419	41	51	58	16	
weiblich	236	44	21	12	10	245	47	22	17	16	
unbekannt	-	-	-	-	-	2	-	-	-	1	
18 - 21	514	325	65	47	14	551	349	58	46	17	
männlich	335	202	45	36	5	365	208	51	33	12	
weiblich	177	122	20	10	9	186	141	7	13	5	
unbekannt	2	1	-	1	-	-	-	-	-	-	
21 - 25	543	354	54	64	20	519	331	40	68	25	
männlich	310	174	44	47	7	323	184	38	46	16	
weiblich	233	180	10	17	13	196	147	2	22	9	
unbekannt	-	-	-	-	-	-	-	-	-	-	
25 - 35	903	521	69	163	44	936	543	64	180	54	
männlich	588	295	59	115	27	585	296	51	132	34	
weiblich	315	226	10	48	17	351	247	13	48	20	
unbekannt	-	-	-	-	-	-	-	-	-	-	
35 - 45	1 122	613	77	258	56	1 116	618	79	233	61	
männlich	696	320	67	191	31	706	322	69	177	37	
weiblich	425	293	10	67	25	410	296	10	56	24	
unbekannt	1	-	-	-	-	-	-	-	-	-	
45 - 55	896	470	88	184	46	937	479	87	207	59	
männlich	519	211	73	132	20	565	240	77	144	28	
weiblich	377	259	15	52	26	372	239	10	63	31	
unbekannt	-	-	-	-	-	-	-	-	-	-	
55 - 65	965	521	91	186	54	1 013	542	85	216	66	
männlich	563	237	79	119	35	576	254	73	139	26	
weiblich	402	284	12	67	19	437	288	12	77	40	
unbekannt	-	-	-	-	-	-	-	-	-	-	
65 und mehr	1 382	780	57	243	185	1 312	743	36	258	188	
männlich	747	409	53	151	58	690	371	34	154	69	
weiblich	635	371	4	92	127	622	372	2	104	119	
unbekannt	-	-	-	-	-	-	-	-	-	-	
Zusammen	7 606	3 888	581	1 396	558	7 624	3 921	535	1 449	615	
männlich	4 556	1 984	478	991	255	4 568	2 035	450	1 005	305	
weiblich	3 046	1 903	103	403	303	3 054	1 886	85	444	309	
unbekannt	4	1	-	2	-	2	-	-	-	1	
Ohne Angabe	15	-	2	4	7	21	-	-	9	8	
Insgesamt	7 621	3 888	583	1 400	565	7 645	3 921	535	1 458	623	

1) einschl. drei- und leichten vierradrigen Kfz

2) einschl. Pedelecs

3. An Straßenverkehrsunfällen beteiligte Fahrzeugführer und Fußgänger

3.1. Beteiligte nach Art der Verkehrsbeteiligung

Art der Verkehrsbeteiligung ----- Alter	Unfälle mit Personenschaden	Schwerwiegende Unfälle mit Sachschaden (i.e.S.)	Unfälle mit Personenschaden	Schwerwiegende Unfälle mit Sachschaden (i.e.S.)	Unfälle mit Personenschaden	Schwerwiegende Unfälle mit Sachschaden (i.e.S.)	Unfälle mit Personenschaden	Schwerwiegende Unfälle mit Sachschaden (i.e.S.)
	Dezember				Januar bis Dezember			
	2025		2024		2025		2024	
Fahrer von								
Krafträdern mit Versicherungskennzeichen	31	3	15	4	575	33	553	36
davon:								
Mofas, Kleinkrafträdern	28	1	13	3	530	21	532	27
E-Bikes	-	-	1	-	13	1	4	2
Drei- und leichten vierrädrigen Kfz	3	2	1	1	32	11	17	7
Elektrokleinstfahrzeugen	9	-	6	-	96	7	82	-
Krafträdern mit amtl. Kennzeichen	5	-	4	1	580	25	530	31
davon:								
zwei- und drei- und leichten vierrädrigen Kfz	3	-	4	1	569	24	522	29
Personenkraftwagen	2	-	-	-	11	1	8	2
darunter:	466	250	485	251	6 045	2 711	6 197	2 674
18 bis 24 Jahre	67	31	68	38	859	365	831	380
Wohnmobilen	1	1	-	-	13	8	12	7
Bussen	4	2	4	-	80	17	74	17
Güterkraftfahrzeugen	65	24	58	30	786	414	737	411
darunter:								
Liefer- und Lastkraftwagen mit zuläss. Gesamtgewicht <= 3,5 t ¹⁾	45	13	36	18	457	206	434	214
Liefer- und Lastkraftwagen mit zuläss. Gesamtgewicht > 3,5 t ¹⁾	7	4	4	8	122	89	114	93
Sattelzugmaschinen	13	7	16	4	172	110	159	89
landwirtschaftlichen Zugmaschinen	-	-	1	1	43	16	41	11
übrigen Kraftfahrzeugen	2	-	4	1	49	13	51	12
Kraftfahrzeugen zusammen	583	280	577	288	8 267	3 244	8 277	3 199
darunter flüchtig	22	34	25	25	433	309	391	296
Fahrrädern	56	-	50	1	1 494	7	1 561	3
darunter:								
Pedelecs	17	-	11	-	419	-	368	-
unter 15 Jahren	2	-	1	-	193	-	178	-
anderen Fahrzeugen	1	13	10	11	100	112	91	126
Fußgänger	58	-	64	-	601	5	652	3
darunter:								
Fußgänger mit Sport- oder Spielgerät	1	-	1	-	21	-	18	1
unter 15 Jahren	9	-	10	-	120	-	116	-
65 Jahre und mehr	25	-	23	-	186	-	191	-
Andere Personen	-	-	3	-	19	2	12	5
Insgesamt	698	293	704	300	10 481	3 370	10 593	3 336
darunter:								
unter 15 Jahren	13	-	13	-	334	2	309	-
65 Jahre und mehr	160	42	143	51	1 926	570	1 864	566

1) ohne Liefer- und Lastkraftwagen mit Tankauflagen

Noch: 3. An Straßenverkehrsunfällen beteiligte Fahrzeugführer und Fußgänger

3.2 Beteiligte an Unfällen mit Personenschaden nach Art der Verkehrsbeteiligung, Altersgruppen und Geschlecht

Alter von ... bis unter ... Jahren ----- Geschlecht	Insgesamt	Darunter				Insgesamt	Darunter			
		Fahrer von			Fußgänger		Fahrer von			Fußgänger
		Personenkraftwagen	Kraft-rädern mit amtlichem Kennzeichen ¹⁾	Fahr-rädern ²⁾			Personenkraftwagen	Kraft-rädern mit amtlichem Kennzeichen ¹⁾	Fahr-rädern ²⁾	
		Dezember 2025					Dezember 2024			
unter 15	13	-	-	2	9	13	-	-	1	10
männlich	6	-	-	2	4	8	-	-	1	6
unbekann	-	-	-	-	-	-	-	-	-	-
weiblich	7	-	-	-	5	5	-	-	-	4
15 - 18	29	-	2	1	3	19	-	1	2	4
männlich	22	-	2	1	2	12	-	1	2	1
unbekann	-	-	-	-	-	-	-	-	-	-
weiblich	7	-	-	-	1	7	-	-	-	3
18 - 21	47	32	-	3	-	48	39	-	2	2
männlich	35	23	-	2	-	34	27	-	2	1
unbekann	1	1	-	-	-	-	-	-	-	-
weiblich	11	8	-	1	-	14	12	-	-	1
21 - 25	39	35	-	-	1	35	29	-	3	1
männlich	23	19	-	-	1	20	16	-	2	1
weiblich	16	16	-	-	-	15	13	-	1	-
25 - 35	93	69	1	6	3	85	60	-	10	3
männlich	69	49	1	4	2	62	41	-	8	2
unbekann	-	-	-	-	-	-	-	-	-	-
weiblich	24	20	-	2	1	23	19	-	2	1
35 - 45	102	63	2	12	7	131	98	-	8	7
männlich	73	41	2	8	5	90	63	-	8	5
unbekann	1	-	-	-	-	-	-	-	-	-
weiblich	28	22	-	4	2	41	35	-	-	2
45 - 55	99	66	-	13	5	101	70	2	7	6
männlich	57	35	-	8	1	69	45	2	6	2
unbekann	-	-	-	-	-	-	-	-	-	-
weiblich	42	31	-	5	4	32	25	-	1	4
55 - 65	102	79	-	6	4	111	75	1	4	7
männlich	65	48	-	4	1	75	46	1	2	3
unbekann	-	-	-	-	-	-	-	-	-	-
weiblich	37	31	-	2	3	36	29	-	2	4
65 und mehr	160	115	-	10	25	143	104	-	11	23
männlich	105	82	-	5	8	94	80	-	3	6
unbekann	-	-	-	-	-	-	-	-	-	-
weiblich	55	33	-	5	17	49	24	-	8	17
Zusammen	684	459	5	53	57	686	475	4	48	63
männlich	455	297	5	34	24	464	318	4	34	27
unbekann	2	1	-	-	-	-	-	-	-	-
weiblich	227	161	-	19	33	222	157	-	14	36
Ohne Angabe	14	7	-	3	1	18	10	-	2	1
Insgesamt	698	466	5	56	58	704	485	4	50	64

1) einschl. drei- und leichten vierradrigen Kfz

2) einschl. Pedelecs

Noch: 3. An Straßenverkehrsunfällen beteiligte Fahrzeugführer und Fußgänger

Noch: 3.2 Beteiligte an Unfällen mit Personenschaden nach Art der Verkehrsbeteiligung und Altersgruppen

Alter von ... bis unter ... Jahren ----- Geschlecht	Insgesamt	Darunter				Insgesamt	Darunter			
		Fahrer von			Fußgänger		Fahrer von			Fußgänger
		Personenkraftwagen	Kraft-rädern mit amtlichem Kennzeichen ¹⁾	Fahr-rädern ²⁾			Personenkraftwagen	Kraft-rädern mit amtlichem Kennzeichen ¹⁾	Fahr-rädern ²⁾	
	Januar bis Dezember 2025					Januar bis Dezember 2024				
unter 15	334	3	2	193	120	309	-	2	178	116
männlich	229	-	2	156	62	211	-	1	134	70
unbekann	1	-	-	1	-	-	-	-	-	-
weiblich	104	3	-	36	58	98	-	1	44	46
15 - 18	608	5	70	63	27	577	8	66	84	37
männlich	442	5	54	51	17	399	6	50	65	19
unbekann	-	-	-	-	-	2	-	-	-	1
weiblich	166	-	16	12	10	176	2	16	19	17
18 - 21	602	396	60	50	18	635	424	59	51	18
männlich	413	256	44	39	8	448	276	53	38	13
unbekann	4	3	-	1	-	-	-	-	-	-
weiblich	185	137	16	10	10	187	148	6	13	5
21 - 25	679	463	53	68	21	619	407	44	71	27
männlich	421	258	44	51	7	412	248	42	48	16
weiblich	258	205	9	17	14	207	159	2	23	11
25 - 35	1 243	753	73	169	49	1 334	852	63	186	56
männlich	855	457	64	119	29	881	499	53	137	35
unbekann	-	-	-	-	-	1	1	-	-	-
weiblich	388	296	9	50	20	452	352	10	49	21
35 - 45	1 718	1 071	79	270	57	1 783	1 138	85	245	63
männlich	1 138	625	72	200	32	1 166	646	76	186	39
unbekann	2	1	-	-	-	1	1	-	-	-
weiblich	578	445	7	70	25	616	491	9	59	24
45 - 55	1 461	866	86	196	48	1 493	908	86	214	60
männlich	941	476	74	143	22	989	530	79	150	29
unbekann	-	-	-	-	-	2	2	-	-	-
weiblich	520	390	12	53	26	502	376	7	64	31
55 - 65	1 595	1 009	94	190	57	1 699	1 050	88	222	67
männlich	1 062	586	85	123	37	1 123	619	81	142	27
unbekann	3	3	-	-	-	-	-	-	-	-
weiblich	530	420	9	67	20	576	431	7	80	40
65 und mehr	1 926	1 317	58	251	186	1 864	1 264	36	267	191
männlich	1 285	906	58	157	59	1 241	874	36	160	72
unbekann	1	1	-	-	-	1	1	-	-	-
weiblich	640	410	-	94	127	622	389	-	107	119
Zusammen	10 166	5 883	575	1 450	583	10 313	6 051	529	1 518	635
männlich	6 786	3 569	497	1 039	273	6 870	3 698	471	1 060	320
unbekann	11	8	-	2	-	7	5	-	-	1
weiblich	3 369	2 306	78	409	310	3 436	2 348	58	458	314
Ohne Angabe	315	162	5	44	18	280	146	1	43	17
Insgesamt	10 481	6 045	580	1 494	601	10 593	6 197	530	1 561	652

1) einschl. drei- und leichten vierradrigen Kfz

2) einschl. Pedelecs

Noch 3. An Straßenverkehrsunfällen beteiligte Fahrzeugführer und Fußgänger

3.3 Hauptverursacher nach Art der Verkehrsbeteiligung und Altersgruppen

Art der Verkehrsbeteiligung ----- Alter	Unfälle mit Personenschaden	Verunglückte			Schwerwiegende Unfälle mit Sachschaden (i.e.S.)	Unfälle mit Personenschaden	Verunglückte			Schwerwiegende Unfälle mit Sachschaden (i.e.S.)
		Getötete	Schw.-	Leicht-			Getötete	Schw.-	Leicht-	
			verletzte					verletzte		
	Dezember 2025					Dezember 2024				
Fahrer von										
Krafträdern mit Versicherungskennzeichen	15	-	4	12	2	10	-	3	8	1
davon:										
Mofas, Kleinkrafträdern	12	-	2	10	-	9	-	3	7	-
E-Bikes	-	-	-	-	-	1	-	-	1	-
Drei- und leichten vierrädrigen Kfz	3	-	2	2	2	-	-	-	-	1
Elektrokleinstfahrzeuge	6	-	2	4	-	2	-	-	2	-
Krafträdern mit amtl. Kennzeichen	3	-	2	1	-	1	-	-	1	-
davon:										
zweirädrigen Kraftfahrzeugen	1	-	1	-	-	1	-	-	1	-
drei- und leichten vierrädrigen Kfz	2	-	1	1	-	-	-	-	-	-
Personenkraftwagen	266	6	87	304	141	288	11	64	337	142
darunter:										
18 bis 24 Jahre	40	1	8	46	22	55	-	10	73	28
Wohnmobilen	1	1	2	1	-	-	-	-	-	-
Bussen	2	-	-	7	2	2	-	1	2	-
Güterkraftfahrzeugen	36	-	10	39	11	30	1	4	31	16
darunter:										
Liefer- und Lastkraftwagen mit zuläss. Gesamtgewicht <= 3,5 t ¹⁾	31	-	8	30	6	21	1	2	23	10
Liefer- und Lastkraftwagen mit zuläss. Gesamtgewicht > 3,5 t ¹⁾	1	-	-	1	1	2	-	-	2	6
Sattelzugmaschinen	4	-	2	8	4	6	-	2	5	-
landwirtschaftlichen Zugmaschinen	-	-	-	-	-	-	-	-	-	-
übrigen Kraftfahrzeugen	1	1	-	-	-	3	-	-	3	1
Kraftfahrzeugen zusammen	330	8	107	368	156	336	12	72	384	160
darunter flüchtig	21	-	5	18	33	25	-	4	29	25
Fahrrädern	33	-	7	27	-	23	2	9	14	1
darunter:										
Pedelecs	10	-	2	8	-	6	-	2	4	-
unter 15 Jahren	2	-	-	2	-	-	-	-	-	-
anderen Fahrzeugen	1	-	-	2	12	5	-	1	6	9
Fußgänger	9	-	2	10	-	11	-	3	8	-
darunter:										
Fußgänger mit Sport- oder Spielgerät	-	-	-	-	-	-	-	-	-	-
unter 15 Jahren	4	-	1	3	-	2	-	1	1	-
65 Jahre und mehr	3	-	1	3	-	3	-	1	2	-
Andere Personen	-	-	-	-	-	-	-	-	-	-
Insgesamt	373	8	116	407	168	375	14	85	412	170
darunter:										
unter 15 Jahren	7	-	1	6	-	3	-	1	2	-
65 Jahre und mehr	94	6	29	104	25	87	8	21	92	29

1) ohne Liefer- und Lastkraftwagen

Noch: 3. An Straßenverkehrsunfällen beteiligte Fahrzeugführer und Fußgänger
 Noch: 3.3 Hauptverursacher nach Art der Verkehrsbeteiligung und Altersgruppen

Art der Verkehrsbeteiligung ----- Alter	Unfälle mit Personenschaden	Verunglückte			Schwerwiegende Unfälle mit Sachschaden (i.e.S.)	Unfälle mit Personenschaden	Verunglückte			Schwerwiegende Unfälle mit Sachschaden (i.e.S.)
		Getötete	Schw.-	Leicht-			Getötete	Schw.-	Leicht-	
			verletzte					verletzte		
	Januar bis Dezember 2025					Januar bis Dezember 2024				
Fahrer von Krafträdern mit Ver- sicherungskennzeichen davon:	339	3	96	300	18	333	2	82	304	15
Mofas, Kleinkrafträdern	305	3	82	273	11	317	2	75	290	10
E-Bikes	8	-	5	4	-	3	-	1	3	1
Drei- und leichten vierrädrigen Kfz	26	-	9	23	7	13	-	6	11	4
Elektrokleinstfahrzeuge	63	1	20	44	1	49	-	9	43	-
Krafträdern mit amtl. Kennzeichen davon:	398	13	156	273	12	348	13	165	228	10
zwei- und drei- und leichten vierrädrigen Kfz	391	13	155	266	12	343	13	164	221	9
Personenkraftwagen	3 506	47	875	3 934	1 491	3 644	63	899	4 006	1 512
darunter:										
18 bis 24 Jahre	569	8	146	681	241	579	8	159	684	261
Wohnmobilen	8	1	3	12	4	4	-	-	4	2
Bussen	33	1	3	42	9	33	-	3	55	9
Güterkraftfahrzeugen	452	18	104	469	224	422	7	113	427	217
darunter:										
Liefer- und Lastkraftwagen mit zuläss. Gesamtgewicht <= 3,5 t ¹⁾	304	8	80	317	126	274	5	74	292	129
Liefer- und Lastkraftwagen mit zuläss. Gesamtgewicht > 3,5 t ¹⁾	61	3	3	71	40	54	1	12	50	45
Sattelzugmaschinen	68	6	16	65	52	78	1	25	70	36
landwirtschaftlichen Zugmaschinen	30	2	19	17	7	25	1	17	34	4
übrigen Kraftfahrzeugen	31	2	9	33	6	30	1	6	29	4
Kraftfahrzeugen zusammen	4 860	88	1 285	5 124	1 772	4 888	87	1 294	5 130	1 773
darunter flüchtig	409	4	44	426	297	372	1	50	362	288
Fahrrädern	877	5	216	713	4	869	8	234	689	2
darunter:										
Pedelecs	253	1	80	188	-	206	2	65	153	-
unter 15 Jahren	118	-	21	101	-	113	-	31	90	-
anderen Fahrzeugen	52	-	11	49	99	49	-	9	51	104
Fußgänger	99	-	30	90	3	127	1	28	111	1
darunter:										
Fußgänger mit Sport- oder Spielgerät	7	-	2	5	-	6	-	-	6	-
unter 15 Jahren	34	-	12	26	-	42	-	12	32	-
65 Jahre und mehr	13	-	5	11	-	29	1	8	23	-
Andere Personen	6	-	1	9	1	3	-	1	2	1
Insgesamt	5 894	93	1 543	5 985	1 879	5 936	96	1 566	5 983	1 881
darunter:										
unter 15 Jahren	169	1	40	137	1	165	-	47	130	-
65 Jahre und mehr	1 143	29	345	1 136	340	1 131	32	334	1 121	332

1) ohne Liefer- und Lastkraftwagen

4. Ursachen von Straßenverkehrsunfällen

4.1 Fehlverhalten der Fahrzeugführer bei Straßenverkehrsunfällen mit Personenschaden

Ursache	Insgesamt	Darunter			Insgesamt	Darunter		
		Personenkraftwagen	Krafträder mit amtlichen Kennzeichen ¹⁾	Fahrräder ²⁾		Personenkraftwagen	Krafträder mit amtlichen Kennzeichen ¹⁾	Fahrräder ²⁾
	Dezember 2025				Dezember 2024			
Insgesamt	474	338	.	47	483	387	2	32
Verkehrstüchtigkeit	55	30	.	14	37	28	1	5
darunter								
Alkoholeinfluss	26	11	.	9	21	16	-	4
Einfluss anderer berauschender Mittel	7	.	-	4	3	.	-	.
Ablenkung	13	8	-	1	26	22	-	1
Straßenbenutzung	37	29	-	3	39	26	-	4
Geschwindigkeit	92	66	-	7	99	84	-	5
Abstand	61	41	1	1	56	45	-	2
Überholen	18	11	-	1	24	24	-	-
Vorbeifahren	-	-	-	-	1	-	-	-
Nebeneinanderfahren	6	4	-	1	4	3	-	-
Vorfahrt/Vorrang	44	40	-	1	71	62	-	1
Abbiegen, Wenden, Rückwärtsfahren, Ein- und Anfahren	58	45	1	3	48	39	-	4
Falsches Verhalten gegenüber Fußgängern	32	28	-	2	37	26	-	2
darunter								
an Überwegen, Furten	6	3	-	1	6	2	-	1
Ruhender Verkehr, Verkehrssicherung	1	1	-	-	3	3	-	-
Nichtbeachten der Beleuchtungsvorschriften	1	1	-	-	-	-	-	-
Ladung, Besetzung	1	-	-	-	1	1	-	-
Andere Fehler beim Fahrzeugführer	55	34	-	13	37	24	1	8
	Januar bis Dezember 2025				Januar bis Dezember 2024			
Insgesamt	7 330	4 395	451	1 220	7 375	4 569	405	1 200
Verkehrstüchtigkeit	698	378	23	191	610	342	21	179
darunter								
Alkoholeinfluss	344	147	.	136	340	156	12	138
Einfluss anderer berauschender Mittel	112	53	8	36	88	.	6	.
Ablenkung	282	161	15	58	255	133	13	50
Straßenbenutzung	625	322	22	140	589	301	27	150
Geschwindigkeit	1 392	725	247	177	1 435	812	199	186
Abstand	874	593	44	51	873	579	46	55
Überholen	363	248	34	15	416	287	31	24
Vorbeifahren	17	10	1	5	19	13	1	1
Nebeneinanderfahren	42	24	-	2	64	36	1	4
Vorfahrt/Vorrang	896	665	7	104	977	786	8	77
Abbiegen, Wenden, Rückwärtsfahren, Ein- und Anfahren	818	604	13	76	848	637	6	85
Falsches Verhalten gegenüber Fußgängern	344	261	3	40	372	267	3	46
darunter								
an Überwegen, Furten	45	35	-	1	57	41	1	2
Ruhender Verkehr, Verkehrssicherung	50	35	-	-	54	43	-	-
Nichtbeachten der Beleuchtungsvorschriften	3	1	-	2	1	-	-	1
Ladung, Besetzung	19	1	-	4	13	5	-	2
Andere Fehler beim Fahrzeugführer	907	367	42	355	849	328	49	340

1) einschl. drei- und leichten vierradrigen Kfz

2) einschl. Pedelecs

Noch: 4. Ursachen von Straßenverkehrsunfällen

4.2. Straßenverkehrsunfälle und Verunglückte nach Unfallursachen *)

Ursache ----- Ortslage	Unfälle mit Per- sonen- schaden	Verunglückte			Schwer- wiegende Unfälle mit Sach- schaden (i.e.S.)	Unfälle mit Per- sonen- schaden	Verunglückte			Schwer- wiegende Unfälle mit Sach- schaden (i.e.S.)
		Getö- tete	Schw.-	Leicht-			Getö- tete	Schw.-	Leicht-	
			verletzte					verletzte		
	Dezember 2025					Dezember 2024				
Fehlverhalten der Fahrzeugführer										
Alkoholeinfluss	26	-	10	21	20	21	.	5	18	28
Einfluss anderer berauschender Mittel (z.B. Drogen, Rauschgift)	7	-	5	5	6	3	-	.	3	7
Übermüdung	7	-	3	15	5	5	-	2	5	2
innerorts	-	-	-	-	3	-	-	-	-	1
außerorts	7	-	3	15	2	5	-	2	5	1
Sonstige körperliche oder geistige Mängel	14	2	6	21	4	8	1	3	6	2
innerorts	6	1	2	6	1	7	-	3	6	2
außerorts	8	1	4	15	3	1	1	-	-	-
Ablenkung i.S. des §23 Abs. 1a StVO	3	-	-	3	1	2	-	-	2	-
innerorts	3	-	-	3	-	2	-	-	2	-
außerorts	-	-	-	-	1	-	-	-	-	-
Ablenkung in anderen Fällen	10	-	2	10	1	24	-	8	33	4
innerorts	3	-	2	1	1	8	-	3	8	1
außerorts	7	-	-	9	-	16	-	5	25	3
Falschfahrt auf Straßen mit nach Fahrtrichtung getrennten Fahrbahnen (Stichwort „Falschfahrer“)	-	-	-	-	1	-	-	-	-	-
innerorts	-	-	-	-	-	-	-	-	-	-
außerorts	-	-	-	-	1	-	-	-	-	-
Benutzung der Fahrbahn entgegen der vorgeschriebenen Fahrtrichtung in anderen Fällen (Stichwort „Einbahnstraße“)	1	-	-	1	1	-	-	-	-	-
innerorts	1	-	-	1	1	-	-	-	-	-
außerorts	-	-	-	-	-	-	-	-	-	-
Benutzung der falschen Fahrbahn (auch Richtungsfahrbahn) oder verbotswidrige Benutzung anderer Straßenteile	7	-	4	7	-	17	1	8	11	4
innerorts	3	-	3	-	-	8	-	4	4	1
außerorts	4	-	1	7	-	9	1	4	7	3
Verstoß gegen das Rechtsfahrgebot	28	1	19	29	12	22	3	9	30	11
innerorts	8	-	5	10	3	10	-	3	12	7
außerorts	20	1	14	19	9	12	3	6	18	4
Nicht angepasste Geschwindigkeit mit gleichzeitigem Überschreiten der zulässigen Höchstgeschwindigkeit	-	-	-	-	2	2	-	-	6	1
innerorts	-	-	-	-	-	2	-	-	6	-
außerorts	-	-	-	-	2	-	-	-	-	1
Nicht angepasste Geschwindigkeit in anderen Fällen	89	3	40	99	56	97	6	29	110	54
innerorts	28	-	6	27	20	29	2	9	21	26
außerorts	61	3	34	72	36	68	4	20	89	28
Ungenügender Sicherheitsabstand	59	-	14	87	5	55	-	4	86	10
innerorts	33	-	3	44	3	31	-	2	39	4
außerorts	26	-	11	43	2	24	-	2	47	6
Starkes Bremsen des Vorfahrenden ohne zwingenden Grund	-	-	-	-	-	1	-	-	5	-
innerorts	-	-	-	-	-	1	-	-	5	-
außerorts	-	-	-	-	-	-	-	-	-	-
Unzulässiges Rechtsüberholen	1	-	-	1	-	-	-	-	-	-
innerorts	-	-	-	-	-	-	-	-	-	-
außerorts	1	-	-	1	-	-	-	-	-	-
Überholen trotz Gegenverkehrs	2	-	-	2	-	4	-	3	6	1
innerorts	-	-	-	-	-	1	-	1	-	-
außerorts	2	-	-	2	-	3	-	2	6	1
Überholen trotz unklarer Verkehrslage	4	-	-	4	1	5	-	1	8	2
innerorts	2	-	-	2	-	3	-	-	4	-
außerorts	2	-	-	2	1	2	-	1	4	2
Überholen trotz unzureichender Sichtverhältnisse	-	-	-	-	-	-	-	-	-	-
innerorts	-	-	-	-	-	-	-	-	-	-
außerorts	-	-	-	-	-	-	-	-	-	-

*) Die Tabelle enthält Mehrfachzählungen, weil bei einem Unfall bis zu acht Ursachen eingetragen werden.

Noch: 4. Ursachen von Straßenverkehrsunfällen
 Noch: 4.2. Straßenverkehrsunfälle und Verunglückte nach Unfallursachen *)

Ursache ----- Ortslage	Unfälle mit Per- sonen- schaden	Verunglückte			Schwer- wiegende Unfälle mit Sach- schaden (i.e.S.)	Unfälle mit Per- sonen- schaden	Verunglückte			Schwer- wiegende Unfälle mit Sach- schaden (i.e.S.)
		Getö- tete	Schw.-	Leicht-			Getö- tete	Schw.-	Leicht-	
			verletzte					verletzte		
	Dezember 2025					Dezember 2024				
noch: Fehlverhalten der Fahrzeugführer										
Überholen ohne Beachtung des nachfolgenden Verkehrs und/oder ohne rechtzeitige und deutliche Ankündigung des Ausscherens	3	-	-	4	2	1	-	-	1	1
innerorts	-	-	-	-	-	-	-	-	-	-
außerorts	3	-	-	4	2	1	-	-	1	1
Fehler beim Wiedereinordnen n. rechts	2	-	-	3	-	5	-	3	5	1
innerorts	1	-	-	2	-	-	-	-	-	-
außerorts	1	-	-	1	-	5	-	3	5	1
Sonstige Fehler beim Überholen (z.B. ohne genügenden Seitenabstand)	5	-	2	4	2	9	-	4	11	2
innerorts	2	-	1	2	-	1	-	-	1	-
außerorts	3	-	1	2	2	8	-	4	10	2
Fehler beim Überholtwerden	1	-	-	1	-	-	-	-	-	1
innerorts	-	-	-	-	-	-	-	-	-	-
außerorts	1	-	-	1	-	-	-	-	-	1
Nichtbeachten des Vorranges entgegenkommender Fahrzeuge beim Vorbeifahren an haltenden Fahrzeugen, Absperrungen oder Hindernissen	-	-	-	-	-	1	-	-	1	-
innerorts	-	-	-	-	-	1	-	-	1	-
außerorts	-	-	-	-	-	-	-	-	-	-
Nichtbeachten des nachfolgenden Verkehrs beim Vorbeifahren an haltenden Fahrzeugen, Absperrungen oder Hindernissen und/oder ohne rechtzeitige und deutliche Ankündigung des Ausscherens	-	-	-	-	-	-	-	-	-	-
innerorts	-	-	-	-	-	-	-	-	-	-
außerorts	-	-	-	-	-	-	-	-	-	-
Nebeneinanderfahren, fehlerhaftes Wechseln des Fahrstreifens beim Nebeneinanderfahren oder Nichtbeachten des Reißverschlussverfahrens	6	-	1	8	-	4	-	-	6	3
innerorts	3	-	1	5	-	2	-	-	2	2
außerorts	3	-	-	3	-	2	-	-	4	1
Nichtbeachten der Regel "rechts vor links"	4	-	-	5	2	3	-	3	3	2
innerorts	4	-	-	5	2	3	-	3	3	2
außerorts	-	-	-	-	-	-	-	-	-	-
Nichtbeachten der die Vorfahrt regelnden Verkehrszeichen	27	-	5	29	33	49	1	5	49	45
innerorts	20	-	2	21	28	41	-	2	44	34
außerorts	7	-	3	8	5	8	1	3	5	11
Nichtbeachten der Vorfahrt des durchgehenden Verkehrs auf Autobahnen oder Kraftfahrstraßen	-	-	-	-	1	1	-	-	2	-
innerorts	-	-	-	-	-	-	-	-	-	-
außerorts	-	-	-	-	1	1	-	-	2	-
Nichtbeachten der Vorfahrt durch Fahrzeuge, die aus Feld- und Waldwegen kommen	1	-	-	1	-	-	-	-	-	-
innerorts	-	-	-	-	-	-	-	-	-	-
außerorts	1	-	-	1	-	-	-	-	-	-
Nichtbeachten der Verkehrsregelung durch Polizeibeamte oder Lichtzeichen	8	1	3	11	7	10	-	4	18	6
innerorts	7	-	1	10	5	10	-	4	18	6
außerorts	1	1	2	1	2	-	-	-	-	-
Nichtbeachten des Vorranges entgegenkommender Fahrzeuge	3	1	2	1	-	6	-	-	7	1
innerorts	2	1	-	1	-	2	-	-	3	1
außerorts	1	-	2	-	-	4	-	-	4	-
Nichtbeachten des Vorranges von Schienenfahrzeugen an Bahnübergängen	-	-	-	-	-	1	1	-	-	1
innerorts	-	-	-	-	-	1	1	-	-	1
außerorts	-	-	-	-	-	-	-	-	-	-
Fehler beim Abbiegen (§ 9) nach rechts	6	-	-	6	1	4	-	-	4	2
innerorts	5	-	-	5	-	4	-	-	4	1
außerorts	1	-	-	1	1	-	-	-	-	1

*) Die Tabelle enthält Mehrfachzählungen, weil bei einem Unfall bis zu acht Ursachen eingetragen werden.

Noch: 4. Ursachen von Straßenverkehrsunfällen
 Noch: 4.2. Straßenverkehrsunfälle und Verunglückte nach Unfallursachen *)

Ursache ----- Ortslage	Unfälle mit Per- sonen- schaden	Verunglückte			Schwer- wiegende Unfälle mit Sach- schaden (i.e.S.)	Unfälle mit Per- sonen- schaden	Verunglückte			Schwer- wiegende Unfälle mit Sach- schaden (i.e.S.)
		Getö- tete	Schw.-	Leicht-			Getö- tete	Schw.-	Leicht-	
			verletzte					verletzte		
	Dezember 2025					Dezember 2024				
noch: Fehlverhalten der Fahrzeugführer										
Fehler beim Abbiegen (§ 9) nach links	29	-	5	37	12	26	1	3	32	12
innerorts	24	-	5	28	11	21	1	3	25	8
außerorts	5	-	-	9	1	5	-	-	7	4
Fehler b. Wenden o. Rückwärtsfahren	8	1	4	3	9	7	-	1	6	8
innerorts	8	1	4	3	6	7	-	1	6	7
außerorts	-	-	-	-	3	-	-	-	-	1
Fehler beim Einfahren in den fließenden Verkehr (z.B. aus einem Grundstück, von einem anderen Straßenteil oder beim										
Anfahren vom Fahrbahnrand)	15	-	5	18	5	11	-	4	8	-
innerorts	15	-	5	18	5	11	-	4	8	-
außerorts	-	-	-	-	-	-	-	-	-	-
Falsches Verhalten gegenüber Fußgängern										
- an Fußgängerüberwegen	4	-	1	4	-	4	-	-	4	-
innerorts	4	-	1	4	-	4	-	-	4	-
außerorts	-	-	-	-	-	-	-	-	-	-
- an Fußgängerfurten	2	-	2	1	-	2	-	-	3	-
innerorts	2	-	2	1	-	2	-	-	3	-
außerorts	-	-	-	-	-	-	-	-	-	-
- beim Abbiegen	6	-	2	4	-	8	1	2	8	-
innerorts	6	-	2	4	-	8	1	2	8	-
außerorts	-	-	-	-	-	-	-	-	-	-
- an Haltestellen (auch haltenden Schulbussen mit eingeschaltetem Warnblinklicht)	1	-	1	-	-	1	-	-	1	-
innerorts	1	-	1	-	-	1	-	-	1	-
außerorts	-	-	-	-	-	-	-	-	-	-
- an anderen Stellen	19	2	7	11	-	22	-	6	18	-
innerorts	17	1	7	10	-	21	-	6	17	-
außerorts	2	1	-	1	-	1	-	-	1	-
Unzulässiges Halten oder Parken	-	-	-	-	-	-	-	-	-	-
innerorts	-	-	-	-	-	-	-	-	-	-
außerorts	-	-	-	-	-	-	-	-	-	-
Mangelnde Sicherung haltender oder liegengebliebener Fahrzeuge und von Unfallstellen sowie Schulbussen, bei denen										
Kinder ein- oder aussteigen	-	-	-	-	-	1	-	-	2	-
innerorts	-	-	-	-	-	-	-	-	-	-
außerorts	-	-	-	-	-	1	-	-	2	-
Verkehrswidriges Verhalten beim Ein- oder Aussteigen, Be- oder Entladen	1	-	1	-	-	2	-	-	3	-
innerorts	1	-	1	-	-	2	-	-	3	-
außerorts	-	-	-	-	-	-	-	-	-	-
Nichtbeachten der Beleuchtungsvorschriften	1	-	-	3	-	-	-	-	-	-
innerorts	-	-	-	-	-	-	-	-	-	-
außerorts	1	-	-	3	-	-	-	-	-	-
Überladung, Überbesetzung	1	-	-	1	-	-	-	-	-	-
innerorts	1	-	-	1	-	-	-	-	-	-
außerorts	-	-	-	-	-	-	-	-	-	-
Unzureichend gesicherte Ladung oder Fahrzeugzubehörteile	-	-	-	-	4	1	-	-	1	4
innerorts	-	-	-	-	-	-	-	-	-	-
außerorts	-	-	-	-	4	1	-	-	1	4
Andere Fehler beim Fahrzeugführer	55	2	10	59	22	37	2	9	30	16
innerorts	37	1	9	36	20	30	-	7	26	15
außerorts	18	1	1	23	2	7	2	2	4	1

*) Die Tabelle enthält Mehrfachzählungen, weil bei einem Unfall bis zu acht Ursachen eingetragen werden.

Noch: 4. Ursachen von Straßenverkehrsunfällen
 Noch: 4.2. Straßenverkehrsunfälle und Verunglückte nach Unfallursachen *)

Ursache ----- Ortslage	Unfälle mit Per- sonen- schaden	Verunglückte			Schwer- wiegende Unfälle mit Sach- schaden (i.e.S.)	Unfälle mit Per- sonen- schaden	Verunglückte			Schwer- wiegende Unfälle mit Sach- schaden (i.e.S.)
		Getö- tete	Schw.-	Leicht-			Getö- tete	Schw.-	Leicht-	
			verletzte					verletzte		
		Dezember 2025					Dezember 2024			
Technische Mängel, Wartungsmängel										
Beleuchtung	-	-	-	-	-	1	1	-	-	-
innerorts	-	-	-	-	-	-	-	-	-	-
außerorts	-	-	-	-	-	1	1	-	-	-
Bereifung	5	-	4	4	2	-	-	-	-	-
innerorts	1	-	1	-	1	-	-	-	-	-
außerorts	4	-	3	4	1	-	-	-	-	-
Bremsen	-	-	-	-	-	-	-	-	-	-
innerorts	-	-	-	-	-	-	-	-	-	-
außerorts	-	-	-	-	-	-	-	-	-	-
Lenkung	-	-	-	-	-	1	-	-	1	-
innerorts	-	-	-	-	-	-	-	-	-	-
außerorts	-	-	-	-	-	1	-	-	1	-
Zugvorrichtung	-	-	-	-	-	-	-	-	-	-
innerorts	-	-	-	-	-	-	-	-	-	-
außerorts	-	-	-	-	-	-	-	-	-	-
Andere Mängel	1	-	1	-	-	2	-	-	2	1
innerorts	1	-	1	-	-	-	-	-	-	1
außerorts	-	-	-	-	-	2	-	-	2	-
Fehlverhalten der Fußgänger										
Alkoholeinfluss	-	-	-	-	-	-	-	-	-	-
Einfluss anderer berauschender Mittel (z.B. Drogen, Rauschgift)	-	-	-	-	-	-	-	-	-	-
Übermüdung	-	-	-	-	-	-	-	-	-	-
innerorts	-	-	-	-	-	-	-	-	-	-
außerorts	-	-	-	-	-	-	-	-	-	-
Sonstige körperliche oder geistige Mängel										
innerorts	-	-	-	-	-	1	-	-	1	-
außerorts	-	-	-	-	-	1	-	-	1	-
Falsches Verhalten										
- beim Überschreiten der Fahrbahn an Stellen, an denen der Fußgängerverkehr durch Polizeibeamte oder Lichtzeichen geregelt war										
innerorts	1	-	-	1	-	-	-	-	-	-
außerorts	1	-	-	1	-	-	-	-	-	-
- auf Fußgängerüberwegen ohne Verkehrsregelung durch Polizeibeamte oder Lichtzeichen										
innerorts	-	-	-	-	-	-	-	-	-	-
außerorts	-	-	-	-	-	-	-	-	-	-
- in der Nähe von Kreuzungen oder Einmündungen, Lichtzeichenanlagen oder Fußgängerüberwegen bei dichtem Verkehr										
innerorts	1	-	-	1	-	3	-	-	3	-
außerorts	1	-	-	1	-	3	-	-	3	-
- an anderen Stellen:										
- durch plötzliches Hervortreten hinter Sichthindernissen										
innerorts	-	-	-	-	-	5	-	1	4	-
außerorts	-	-	-	-	-	5	-	1	4	-
- ohne auf den Fahrzeugverkehr zu achten										
innerorts	6	-	2	5	-	7	-	2	5	-
außerorts	6	-	2	5	-	7	-	2	5	-
- durch sonstiges falsches Verhalten										
innerorts	1	-	-	3	-	1	-	1	-	-
außerorts	1	-	-	3	-	1	-	1	-	-

*) Die Tabelle enthält Mehrfachzählungen, weil bei einem Unfall bis zu acht Ursachen eingetragen werden.

Noch: 4. Ursachen von Straßenverkehrsunfällen
 Noch: 4.2. Straßenverkehrsunfälle und Verunglückte nach Unfallursachen *)

Ursache ----- Ortslage	Unfälle mit Per- sonen- schaden	Verunglückte			Schwer- wiegende Unfälle mit Sach- schaden (i.e.S.)	Unfälle mit Per- sonen- schaden	Verunglückte			Schwer- wiegende Unfälle mit Sach- schaden (i.e.S.)
		Getö- tete	Schw.-	Leicht-			Getö- tete	Schw.-	Leicht-	
			verletzte					verletzte		
		Dezember 2025					Dezember 2024			
noch: Fehlverhalten der Fußgänger										
Nichtbenutzen des Gehweges	-	-	-	-	-	-	-	-	-	-
innerorts	-	-	-	-	-	-	-	-	-	-
außerorts	-	-	-	-	-	-	-	-	-	-
Nichtbenutzen der vorgeschriebenen Straßenseite						1	-	-	1	-
innerorts	-	-	-	-	-	-	-	-	-	-
außerorts	-	-	-	-	-	1	-	-	1	-
Spielen auf oder neben der Fahrbahn										
innerorts	-	-	-	-	-	-	-	-	-	-
außerorts	-	-	-	-	-	-	-	-	-	-
Andere Fehler der Fußgänger	2	-	2	-	-	2	-	-	2	-
innerorts	2	-	2	-	-	2	-	-	2	-
außerorts	-	-	-	-	-	-	-	-	-	-
Straßenverhältnisse										
Verunreinigung durch ausgeflossenes Öl										
innerorts	1	-	-	1	-	-	-	-	-	-
außerorts	1	-	-	1	-	-	-	-	-	-
Andere Verunreinigungen durch Straßenbenutzer										
innerorts	1	-	-	1	-	-	-	-	-	-
außerorts	1	-	-	1	-	-	-	-	-	-
Schnee, Eis	11	-	2	13	22	16	-	7	18	12
innerorts	6	-	-	8	6	7	-	5	5	5
außerorts	5	-	2	5	16	9	-	2	13	7
Regen	8	-	2	9	1	3	-	1	3	3
innerorts	2	-	-	2	-	1	-	1	1	-
außerorts	6	-	2	7	1	2	-	-	2	3
Andere Einflüsse					1					
innerorts	-	-	-	-	1	-	-	-	-	-
außerorts	-	-	-	-	1	-	-	-	-	-
Spurrillen im Zusammenhang mit Regen, Schnee oder Eis										
innerorts	1	-	-	1	-	-	-	-	-	-
außerorts	1	-	-	1	-	-	-	-	-	-
Anderer Zustand der Straße										
innerorts	4	-	1	7	-	-	-	-	-	-
außerorts	2	-	1	1	-	-	-	-	-	-
außerorts	2	-	-	6	-	-	-	-	-	-
Nicht ordnungsgemäßer Zustand der Verkehrszeichen oder -einrichtungen										
innerorts	-	-	-	-	-	-	-	-	-	-
außerorts	-	-	-	-	-	-	-	-	-	-
Mangelhafte Beleuchtung der Straße										
innerorts	-	-	-	-	-	-	-	-	-	-
außerorts	-	-	-	-	-	-	-	-	-	-
Mangelhafte Sicherung von Bahnübergängen										
innerorts	-	-	-	-	-	-	-	-	-	-
außerorts	-	-	-	-	-	-	-	-	-	-
Schäden an der Fahrbahnoberfläche										
innerorts	1	-	1	-	-	-	-	-	-	-
außerorts	1	-	1	-	-	-	-	-	-	-

*) Die Tabelle enthält Mehrfachzählungen, weil bei einem Unfall bis zu acht Ursachen eingetragen werden.

Noch: 4. Ursachen von Straßenverkehrsunfällen
 Noch: 4.2. Straßenverkehrsunfälle und Verunglückte nach Unfallursachen *)

Ursache ----- Ortslage	Unfälle mit Per- sonen- schaden	Verunglückte			Schwer- wiegende Unfälle mit Sach- schaden (i.e.S.)	Unfälle mit Per- sonen- schaden	Verunglückte			Schwer- wiegende Unfälle mit Sach- schaden (i.e.S.)
		Getö- tete	Schw.-	Leicht-			Getö- tete	Schw.-	Leicht-	
			verletzte					verletzte		
	Dezember 2025					Dezember 2024				
Witterungseinflüsse										
Sichtbehinderung durch										
- Nebel	7	-	5	10	1	1	-	1	3	2
innerorts	1	-	-	1	-	-	-	-	-	1
außerorts	6	-	5	9	1	1	-	1	3	1
- starken Regen, Hagel, Schneegestöber										
innerorts	-	-	-	-	-	-	-	-	-	-
außerorts	-	-	-	-	-	-	-	-	-	-
- blendende Sonne	16	-	8	19	2	10	-	1	15	6
innerorts	10	-	4	9	1	6	-	-	9	2
außerorts	6	-	4	10	1	4	-	1	6	4
Seitenwind										
innerorts	-	-	-	-	-	-	-	-	-	-
außerorts	-	-	-	-	-	-	-	-	-	-
Unwetter oder sonstige Witterungseinflüsse										
innerorts	-	-	-	-	-	-	-	-	-	1
außerorts	-	-	-	-	-	-	-	-	-	1
Hindernisse										
Nicht oder unzureichend gesicherte Arbeitsstelle auf der Fahrbahn										
innerorts	-	-	-	-	-	-	-	-	-	-
außerorts	-	-	-	-	-	-	-	-	-	-
Wild auf der Fahrbahn	8	-	-	8	1	3	-	-	4	-
innerorts	-	-	-	-	-	-	-	-	-	-
außerorts	8	-	-	8	1	3	-	-	4	-
Anderes Tier auf der Fahrbahn										
innerorts	-	-	-	-	-	-	-	-	-	-
außerorts	-	-	-	-	-	-	-	-	-	-
Sonstiges Hindernis auf der Fahrbahn	1	-	-	2	1	1	-	-	1	2
innerorts	-	-	-	-	-	1	-	-	1	-
außerorts	1	-	-	2	1	-	-	-	-	2
Sonstige Ursachen	11	1	4	12	4	9	-	2	8	6
innerorts	7	-	3	6	2	4	-	1	3	2
außerorts	4	1	1	6	2	5	-	1	5	4

*) Die Tabelle enthält Mehrfachzählungen, weil bei einem Unfall bis zu acht Ursachen eingetragen werden.

Noch: 4. Ursachen von Straßenverkehrsunfällen
 Noch: 4.2. Straßenverkehrsunfälle und Verunglückte nach Unfallursachen *)

Ursache ----- Ortslage	Unfälle mit Per- sonen- schaden	Verunglückte			Schwer- wiegende Unfälle mit Sach- schaden (i.e.S.)	Unfälle mit Per- sonen- schaden	Verunglückte			Schwer- wiegende Unfälle mit Sach- schaden (i.e.S.)
		Getö- tete	Schw.-	Leicht-			Getö- tete	Schw.-	Leicht-	
			verletzte					verletzte		
	Januar bis Dezember 2025					Januar bis Dezember 2024				
Fehlverhalten der Fahrzeugführer										
Alkoholeinfluss	344	3	107	318	191	339	9	102	290	208
Einfluss anderer berauschender Mittel (z.B. Drogen, Rauschgift)	111	.	36	101	69	88	.	27	94	58
Übermüdung	77	3	31	87	52	78	-	41	78	34
innerorts	14	-	3	13	19	22	-	4	22	11
außerorts	63	3	28	74	33	56	-	37	56	23
Sonstige körperliche oder geistige Mängel	149	3	74	154	41	104	9	43	90	30
innerorts	81	1	36	74	22	69	4	29	62	23
außerorts	68	2	38	80	19	35	5	14	28	7
Ablenkung i.S. des §23 Abs. 1a StVO	18	-	3	23	8	15	1	1	16	13
innerorts	11	-	1	13	5	9	-	-	11	8
außerorts	7	-	2	10	3	6	1	1	5	5
Ablenkung in anderen Fällen	264	6	66	253	35	240	1	65	256	35
innerorts	132	1	29	126	14	105	-	23	104	10
außerorts	132	5	37	127	21	135	1	42	152	25
Falschfahrt auf Straßen mit nach Fahrtrichtung getrennten Fahrbahnen (Stichwort „Falschfahrer“)	2	1	2	3	1	1	-	-	1	-
innerorts	-	-	-	-	-	-	-	-	-	-
außerorts	2	1	2	3	1	1	-	-	1	-
Benutzung der Fahrbahn entgegen der vorgeschriebenen Fahrtrichtung in anderen Fällen (Stichwort „Einbahnstraße“)	28	-	8	24	7	26	-	4	26	7
innerorts	23	-	4	21	6	23	-	3	24	7
außerorts	5	-	4	3	1	3	-	1	2	-
Benutzung der falschen Fahrbahn (auch Richtungsfahrbahn) oder verbotswidrige Benutzung anderer Straßenteile	204	7	45	199	59	195	4	49	177	53
innerorts	115	2	18	101	12	118	1	22	103	8
außerorts	89	5	27	98	47	77	3	27	74	45
Verstoß gegen das Rechtsfahrgebot	371	8	178	408	166	355	17	135	374	160
innerorts	200	-	58	227	87	196	3	53	207	98
außerorts	171	8	120	181	79	159	14	82	167	62
Nicht angepasste Geschwindigkeit mit gleichzeitigem Überschreiten der zulässigen Höchstgeschwindigkeit	31	2	19	23	20	57	4	41	50	31
innerorts	16	1	6	14	10	26	-	12	28	10
außerorts	15	1	13	9	10	31	4	29	22	21
Nicht angepasste Geschwindigkeit in anderen Fällen	1 353	35	476	1 290	521	1 370	33	505	1 301	560
innerorts	464	2	137	418	156	495	6	163	435	137
außerorts	889	33	339	872	365	875	27	342	866	423
Ungenügender Sicherheitsabstand	849	7	133	1 078	62	843	6	141	1 036	91
innerorts	525	-	52	639	39	536	1	55	610	52
außerorts	324	7	81	439	23	307	5	86	426	39
Starkes Bremsen des Vorausfahrenden ohne zwingenden Grund	20	-	1	33	1	21	-	2	24	6
innerorts	13	-	1	25	1	14	-	2	17	2
außerorts	7	-	-	8	-	7	-	-	7	4
Unzulässiges Rechtsüberholen	11	-	9	8	3	9	-	2	8	3
innerorts	4	-	1	3	2	6	-	1	5	2
außerorts	7	-	8	5	1	3	-	1	3	1
Überholen trotz Gegenverkehrs	37	4	18	38	16	55	6	31	63	13
innerorts	10	-	3	7	5	10	1	6	9	3
außerorts	27	4	15	31	11	45	5	25	54	10
Überholen trotz unklarer Verkehrslage	52	3	17	49	22	65	1	25	74	18
innerorts	27	-	6	27	11	28	1	6	29	6
außerorts	25	3	11	22	11	37	-	19	45	12
Überholen trotz unzureichender Sichtverhältnisse	3	1	2	4	1	9	1	4	9	1
innerorts	1	-	-	1	-	1	-	-	1	1
außerorts	2	1	2	3	1	8	1	4	8	-

*) Die Tabelle enthält Mehrfachzählungen, weil bei einem Unfall bis zu acht Ursachen eingetragen werden.

Noch: 4. Ursachen von Straßenverkehrsunfällen
 Noch: 4.2. Straßenverkehrsunfälle und Verunglückte nach Unfallursachen *)

Ursache ----- Ortslage	Unfälle mit Per- sonen- schaden	Verunglückte			Schwer- wiegende Unfälle mit Sach- schaden (i.e.S.)	Unfälle mit Per- sonen- schaden	Verunglückte			Schwer- wiegende Unfälle mit Sach- schaden (i.e.S.)
		Getö- tete	Schw.-	Leicht-			Getö- tete	Schw.-	Leicht-	
			verletzte					verletzte		
	Januar bis Dezember 2025					Januar bis Dezember 2024				
noch: Fehlverhalten der Fahrzeugführer										
Überholen ohne Beachtung des nachfolgenden Verkehrs und/oder ohne rechtzeitige und deutliche Ankündigung des Ausschereins	64	1	26	86	40	64	1	32	73	49
innerorts	1	-	-	1	1	3	-	2	2	4
außerorts	63	1	26	85	39	61	1	30	71	45
Fehler beim Wiedereinordnen n. rechts	29	4	12	27	6	43	-	16	41	12
innerorts	10	-	1	12	2	10	-	2	9	2
außerorts	19	4	11	15	4	33	-	14	32	10
Sonstige Fehler beim Überholen (z.B. ohne genügenden Seitenabstand)	138	3	45	136	38	135	-	64	145	26
innerorts	36	-	7	35	7	30	-	8	27	3
außerorts	102	3	38	101	31	105	-	56	118	23
Fehler beim Überholtwerden	28	-	3	36	8	35	1	14	40	7
innerorts	11	-	-	14	3	10	-	3	12	1
außerorts	17	-	3	22	5	25	1	11	28	6
Nichtbeachten des Vorranges entgegenkommender Fahrzeuge beim Vorbeifahren an haltenden Fahrzeugen, Absperrungen oder Hindernissen	16	-	3	20	2	12	-	5	10	-
innerorts	15	-	3	19	2	12	-	5	10	-
außerorts	1	-	-	1	-	-	-	-	-	-
Nichtbeachten des nachfolgenden Verkehrs beim Vorbeifahren an haltenden Fahrzeugen, Absperrungen oder Hindernissen und/oder ohne rechtzeitige und deutliche Ankündigung des Ausschereins	1	-	-	1	2	7	-	1	6	1
innerorts	1	-	-	1	1	5	-	1	4	-
außerorts	-	-	-	-	1	2	-	-	2	1
Nebeneinanderfahren, fehlerhaftes Wechseln des Fahrstreifens beim Nebeneinanderfahren oder Nichtbeachten des Reißverschlussverfahrens	42	-	9	52	18	64	1	9	73	19
innerorts	19	-	2	27	7	35	-	2	37	6
außerorts	23	-	7	25	11	29	1	7	36	13
Nichtbeachten der Regel "rechts vor links"	89	-	15	85	64	85	-	13	88	45
innerorts	89	-	15	85	63	84	-	13	87	45
außerorts	-	-	-	-	1	1	-	-	1	-
Nichtbeachten der die Vorfahrt regelnden Verkehrszeichen	626	-	138	664	393	675	4	130	781	395
innerorts	484	-	85	498	302	512	-	71	566	317
außerorts	142	-	53	166	91	163	4	59	215	78
Nichtbeachten der Vorfahrt des durchgehenden Verkehrs auf Autobahnen oder Kraftfahrstraßen	8	-	4	5	10	12	-	3	20	7
innerorts	-	-	-	-	1	-	-	-	-	1
außerorts	8	-	4	5	9	12	-	3	20	6
Nichtbeachten der Vorfahrt durch Fahrzeuge, die aus Feld- und Waldwegen kommen	16	-	4	14	4	13	1	5	12	2
innerorts	5	-	1	4	1	2	-	1	1	-
außerorts	11	-	3	10	3	11	1	4	11	2
Nichtbeachten der Verkehrsregelung durch Polizeibeamte oder Lichtzeichen	114	3	27	142	63	126	1	22	167	45
innerorts	94	2	19	112	52	109	1	20	147	41
außerorts	20	1	8	30	11	17	-	2	20	4
Nichtbeachten des Vorranges entgegenkommender Fahrzeuge	29	1	6	28	11	44	1	11	52	11
innerorts	26	1	3	25	9	32	1	6	37	8
außerorts	3	-	3	3	2	12	-	5	15	3
Nichtbeachten des Vorranges von Schienenfahrzeugen an Bahnübergängen	7	1	4	9	4	13	1	3	12	5
innerorts	6	-	4	8	4	13	1	3	12	5
außerorts	1	1	-	1	-	-	-	-	-	-
Fehler beim Abbiegen (§ 9) nach rechts	107	1	13	101	28	107	-	21	96	21
innerorts	97	1	10	91	23	96	-	17	88	18
außerorts	10	-	3	10	5	11	-	4	8	3

*) Die Tabelle enthält Mehrfachzählungen, weil bei einem Unfall bis zu acht Ursachen eingetragen werden.

Noch: 4. Ursachen von Straßenverkehrsunfällen
 Noch: 4.2. Straßenverkehrsunfälle und Verunglückte nach Unfallursachen *)

Ursache ----- Ortslage	Unfälle mit Per- sonen- schaden	Verunglückte			Schwer- wiegende Unfälle mit Sach- schaden (i.e.S.)	Unfälle mit Per- sonen- schaden	Verunglückte			Schwer- wiegende Unfälle mit Sach- schaden (i.e.S.)
		Getö- tete	Schw.-	Leicht-			Getö- tete	Schw.-	Leicht-	
			verletzte					verletzte		
	Januar bis Dezember 2025					Januar bis Dezember 2024				
noch: Fehlverhalten der Fahrzeugführer										
Fehler beim Abbiegen (§ 9) nach links	350	2	77	415	118	344	4	92	391	130
innerorts	263	-	48	295	86	258	1	61	273	98
außerorts	87	2	29	120	32	86	3	31	118	32
Fehler b. Wenden o. Rückwärtsfahren	111	2	28	99	70	167	1	38	173	91
innerorts	97	2	22	85	60	145	-	29	145	77
außerorts	14	-	6	14	10	22	1	9	28	14
Fehler beim Einfahren in den fließenden Verkehr (z.B. aus einem Grundstück, von einem anderen Straßenteil oder beim										
Anfahren vom Fahrbahnrand)	248	-	42	243	18	229	-	34	211	22
innerorts	242	-	39	238	17	217	-	28	204	20
außerorts	6	-	3	5	1	12	-	6	7	2
Falsches Verhalten gegenüber Fußgängern										
- an Fußgängerüberwegen	27	1	11	17	-	36	1	12	26	1
innerorts	27	1	11	17	-	36	1	12	26	1
außerorts	-	-	-	-	-	-	-	-	-	-
- an Fußgängerfurten	18	-	4	15	-	21	-	6	19	-
innerorts	18	-	4	15	-	21	-	6	19	-
außerorts	-	-	-	-	-	-	-	-	-	-
- beim Abbiegen	70	1	24	48	-	79	1	23	60	-
innerorts	70	1	24	48	-	78	1	23	59	-
außerorts	-	-	-	-	-	1	-	-	1	-
- an Haltestellen (auch haltenden Schulbussen mit eingeschaltetem Warnblinklicht)	15	-	5	11	-	11	-	2	9	-
innerorts	15	-	5	11	-	11	-	2	9	-
außerorts	-	-	-	-	-	-	-	-	-	-
- an anderen Stellen	214	9	57	169	-	224	4	43	192	-
innerorts	205	6	55	162	-	211	3	39	183	-
außerorts	9	3	2	7	-	13	1	4	9	-
Unzulässiges Halten oder Parken	6	-	2	10	-	2	-	2	-	3
innerorts	4	-	-	10	-	1	-	1	-	-
außerorts	2	-	2	-	-	1	-	1	-	3
Mangelnde Sicherung haltender oder liegengebliebener Fahrzeuge und von Unfallstellen sowie Schulbussen, bei denen										
Kinder ein- oder aussteigen	19	1	6	13	6	15	-	7	9	-
innerorts	15	1	6	8	1	11	-	5	6	-
außerorts	4	-	-	5	5	4	-	2	3	-
Verkehrswidriges Verhalten beim Ein- oder Aussteigen, Be- oder Entladen	25	1	4	21	-	37	-	6	34	-
innerorts	24	-	4	21	-	35	-	5	32	-
außerorts	1	1	-	-	-	2	-	1	2	-
Nichtbeachten der Beleuchtungsvorschriften	3	-	-	5	-	1	-	-	1	-
innerorts	1	-	-	1	-	1	-	-	1	-
außerorts	2	-	-	4	-	-	-	-	-	-
Überladung, Überbesetzung	6	-	2	9	1	3	-	1	4	-
innerorts	6	-	2	9	-	2	-	-	3	-
außerorts	-	-	-	-	1	1	-	1	1	-
Unzureichend gesicherte Ladung oder Fahrzeugzubehörteile	13	-	-	15	61	10	-	2	9	68
innerorts	4	-	-	4	3	4	-	1	3	8
außerorts	9	-	-	11	58	6	-	1	6	60
Andere Fehler beim Fahrzeugführer	894	15	193	801	175	843	13	202	721	142
innerorts	719	10	141	637	154	661	6	124	579	123
außerorts	175	5	52	164	21	182	7	78	142	19

*) Die Tabelle enthält Mehrfachzählungen, weil bei einem Unfall bis zu acht Ursachen eingetragen werden.

Noch: 4. Ursachen von Straßenverkehrsunfällen
 Noch: 4.2. Straßenverkehrsunfälle und Verunglückte nach Unfallursachen *)

Ursache ----- Ortslage	Unfälle mit Per- sonen- schaden	Verunglückte			Schwer- wiegende Unfälle mit Sach- schaden (i.e.S.)	Unfälle mit Per- sonen- schaden	Verunglückte			Schwer- wiegende Unfälle mit Sach- schaden (i.e.S.)
		Getö- tete	Schw.-	Leicht-			Getö- tete	Schw.-	Leicht-	
			verletzte					verletzte		
Januar bis Dezember 2025					Januar bis Dezember 2024					
Technische Mängel, Wartungsmängel										
Beleuchtung	6	1	1	5	1	4	1	1	2	1
innerorts	2	-	-	2	1	3	-	1	2	-
außerorts	4	1	1	3	-	1	1	-	-	1
Bereifung	25	-	12	22	18	32	1	14	30	17
innerorts	8	-	2	7	2	10	-	1	11	2
außerorts	17	-	10	15	16	22	1	13	19	15
Bremsen	20	-	2	22	2	27	1	9	28	-
innerorts	16	-	1	18	1	16	-	4	15	-
außerorts	4	-	1	4	1	11	1	5	13	-
Lenkung	6	-	4	6	-	12	-	-	14	-
innerorts	2	-	3	3	-	7	-	-	7	-
außerorts	4	-	1	3	-	5	-	-	7	-
Zugvorrichtung	4	-	2	2	2	1	-	-	2	6
innerorts	3	-	1	2	-	-	-	-	-	5
außerorts	1	-	1	-	2	1	-	-	2	1
Andere Mängel	27	1	3	27	7	26	-	4	24	18
innerorts	15	1	2	15	-	16	-	2	14	8
außerorts	12	-	1	12	7	10	-	2	10	10
Fehlverhalten der Fußgänger										
Alkoholeinfluss	4	-	-	5	-	10	-	-	11	-
Einfluss anderer berauschender Mittel (z.B. Drogen, Rauschgift)	-	-	-	-	-	-	-	-	-	-
Übermüdung	-	-	-	-	-	-	-	-	-	-
innerorts	-	-	-	-	-	-	-	-	-	-
außerorts	-	-	-	-	-	-	-	-	-	-
Sonstige körperliche oder geistige Mängel										
innerorts	1	-	-	1	-	4	-	1	3	1
außerorts	1	-	-	1	-	4	-	1	3	1
Falsches Verhalten										
- beim Überschreiten der Fahrbahn an Stellen, an denen der Fußgängerverkehr durch Polizeibeamte oder Lichtzeichen geregelt war										
innerorts	9	-	3	7	-	4	-	2	3	-
außerorts	9	-	3	7	-	4	-	2	3	-
- auf Fußgängerüberwegen ohne Verkehrsregelung durch Polizeibeamte oder Lichtzeichen										
innerorts	-	-	-	-	-	-	-	-	-	-
außerorts	-	-	-	-	-	-	-	-	-	-
- in der Nähe von Kreuzungen oder Einmündungen, Lichtzeichenanlagen oder Fußgängerüberwegen bei dichtem Verkehr										
innerorts	7	-	2	6	-	12	-	5	19	-
außerorts	7	-	2	6	-	12	-	5	19	-
- an anderen Stellen:										
- durch plötzliches Hervortreten hinter Sichthindernissen										
innerorts	21	-	5	16	-	34	-	9	27	-
außerorts	21	-	5	16	-	34	-	9	27	-
- ohne auf den Fahrzeugverkehr zu achten										
innerorts	89	6	30	70	1	86	2	16	87	-
außerorts	86	5	30	66	1	85	2	16	86	-
- durch sonstiges falsches Verhalten										
innerorts	3	1	-	4	-	1	-	-	1	-
außerorts	11	-	2	14	-	17	2	5	13	-
innerorts	9	-	1	11	-	12	1	4	7	-
außerorts	2	-	1	3	-	5	1	1	6	-

*) Die Tabelle enthält Mehrfachzählungen, weil bei einem Unfall bis zu acht Ursachen eingetragen werden.

Noch: 4. Ursachen von Straßenverkehrsunfällen
 Noch: 4.2. Straßenverkehrsunfälle und Verunglückte nach Unfallursachen *)

Ursache ----- Ortslage	Unfälle mit Per- sonen- schaden	Verunglückte			Schwer- wiegende Unfälle mit Sach- schaden (i.e.S.)	Unfälle mit Per- sonen- schaden	Verunglückte			Schwer- wiegende Unfälle mit Sach- schaden (i.e.S.)
		Getö- tete	Schw.-	Leicht-			Getö- tete	Schw.-	Leicht-	
			verletzte					verletzte		
	Januar bis Dezember 2025					Januar bis Dezember 2024				
noch: Fehlverhalten der Fußgänger										
Nichtbenutzen des Gehweges	3	-	2	1	-	1	-	-	1	-
innerorts	3	-	2	1	-	1	-	-	1	-
außerorts	-	-	-	-	-	-	-	-	-	-
Nichtbenutzen der vorgeschriebenen Straßenseite	1	-	1	-	-	3	-	1	4	-
innerorts	-	-	-	-	-	1	-	-	1	-
außerorts	1	-	1	-	-	2	-	1	3	-
Spielen auf oder neben der Fahrbahn	5	-	-	5	-	3	-	1	2	-
innerorts	5	-	-	5	-	3	-	1	2	-
außerorts	-	-	-	-	-	-	-	-	-	-
Andere Fehler der Fußgänger	12	-	3	11	2	20	1	1	22	1
innerorts	12	-	3	11	1	19	-	1	21	1
außerorts	-	-	-	-	1	1	1	-	1	-
Straßenverhältnisse										
Verunreinigung durch ausgeflossenes Öl	15	-	2	16	-	9	-	-	10	-
innerorts	8	-	-	9	-	6	-	-	6	-
außerorts	7	-	2	7	-	3	-	-	4	-
Andere Verunreinigungen durch Straßenbenutzer	4	-	-	4	-	3	-	1	2	-
innerorts	1	-	-	1	-	2	-	1	1	-
außerorts	3	-	-	3	-	1	-	-	1	-
Schnee, Eis	98	-	23	115	112	93	1	28	99	102
innerorts	26	-	4	35	28	29	-	10	30	28
außerorts	72	-	19	80	84	64	1	18	69	74
Regen	151	1	51	145	108	166	1	37	182	136
innerorts	33	-	6	28	5	47	-	6	47	4
außerorts	118	1	45	117	103	119	1	31	135	132
Andere Einflüsse	8	-	2	7	5	6	-	11	3	1
innerorts	6	-	-	6	3	3	-	10	1	1
außerorts	2	-	2	1	2	3	-	1	2	-
Spurrillen im Zusammenhang mit Regen, Schnee oder Eis	2	-	-	2	-	1	-	-	1	-
innerorts	2	-	-	2	-	1	-	-	1	-
außerorts	-	-	-	-	-	-	-	-	-	-
Anderer Zustand der Straße	44	1	13	39	3	32	-	11	24	3
innerorts	21	-	2	21	2	18	-	5	14	2
außerorts	23	1	11	18	1	14	-	6	10	1
Nicht ordnungsgemäßer Zustand der Verkehrszeichen oder -einrichtungen	-	-	-	-	-	1	-	1	-	-
innerorts	-	-	-	-	-	1	-	1	-	-
außerorts	-	-	-	-	-	-	-	-	-	-
Mangelhafte Beleuchtung der Straße	-	-	-	-	-	1	1	-	-	-
innerorts	-	-	-	-	-	-	-	-	-	-
außerorts	-	-	-	-	-	1	1	-	-	-
Mangelhafte Sicherung von Bahnübergängen	-	-	-	-	-	-	-	-	-	-
innerorts	-	-	-	-	-	-	-	-	-	-
außerorts	-	-	-	-	-	-	-	-	-	-
Schäden an der Fahrbahnoberfläche	9	-	2	7	-	12	-	12	8	1
innerorts	9	-	2	7	-	7	-	11	4	1
außerorts	-	-	-	-	-	5	-	1	4	-

*) Die Tabelle enthält Mehrfachzählungen, weil bei einem Unfall bis zu acht Ursachen eingetragen werden.

Noch: 4. Ursachen von Straßenverkehrsunfällen
 Noch: 4.2. Straßenverkehrsunfälle und Verunglückte nach Unfallursachen *)

Ursache ----- Ortslage	Unfälle mit Per- sonen- schaden	Verunglückte			Schwer- wiegende Unfälle mit Sach- schaden (i.e.S.)	Unfälle mit Per- sonen- schaden	Verunglückte			Schwer- wiegende Unfälle mit Sach- schaden (i.e.S.)
		Getö- tete	Schw.-	Leicht-			Getö- tete	Schw.-	Leicht-	
			verletzte					verletzte		
	Januar bis Dezember 2025					Januar bis Dezember 2024				
Witterungseinflüsse										
Sichtbehinderung durch										
- Nebel	16	1	5	24	4	11	-	5	13	7
innerorts	1	-	-	1	1	3	-	2	1	2
außerorts	15	1	5	23	3	8	-	3	12	5
- starken Regen, Hagel, Schneegestöber	23	-	12	20	34	44	1	15	50	45
innerorts	1	-	1	-	1	4	-	-	5	1
außerorts	22	-	11	20	33	40	1	15	45	44
- blendende Sonne	106	-	32	107	28	99	1	36	110	27
innerorts	74	-	19	67	16	61	-	17	64	17
außerorts	32	-	13	40	12	38	1	19	46	10
Seitenwind	3	-	-	4	-	4	-	2	3	2
innerorts	1	-	-	1	-	1	-	-	1	-
außerorts	2	-	-	3	-	3	-	2	2	2
Unwetter oder sonstige Witterungseinflüsse	5	-	-	5	1	8	-	1	9	3
innerorts	2	-	-	2	-	2	-	-	2	1
außerorts	3	-	-	3	1	6	-	1	7	2
Hindernisse										
Nicht oder unzureichend gesicherte Arbeitsstelle auf der Fahrbahn	-	-	-	-	1	2	-	1	1	-
innerorts	-	-	-	-	1	2	-	1	1	-
außerorts	-	-	-	-	-	-	-	-	-	-
Wild auf der Fahrbahn	83	-	13	80	7	72	-	12	65	5
innerorts	9	-	2	9	2	8	-	1	8	1
außerorts	74	-	11	71	5	64	-	11	57	4
Anderes Tier auf der Fahrbahn	15	-	1	20	5	12	-	1	12	1
innerorts	9	-	-	11	4	8	-	1	7	1
außerorts	6	-	1	9	1	4	-	-	5	-
Sonstiges Hindernis auf der Fahrbahn	29	-	11	31	42	25	1	7	19	39
innerorts	11	-	5	6	5	14	-	4	11	4
außerorts	18	-	6	25	37	11	1	3	8	35
Sonstige Ursachen	108	1	42	103	71	149	3	42	133	67
innerorts	75	-	20	66	23	89	-	21	75	30
außerorts	33	1	22	37	48	60	3	21	58	37

*) Die Tabelle enthält Mehrfachzählungen, weil bei einem Unfall bis zu acht Ursachen eingetragen werden.

5. Straßenverkehrsunfälle und Verunglückte nach Kreisen

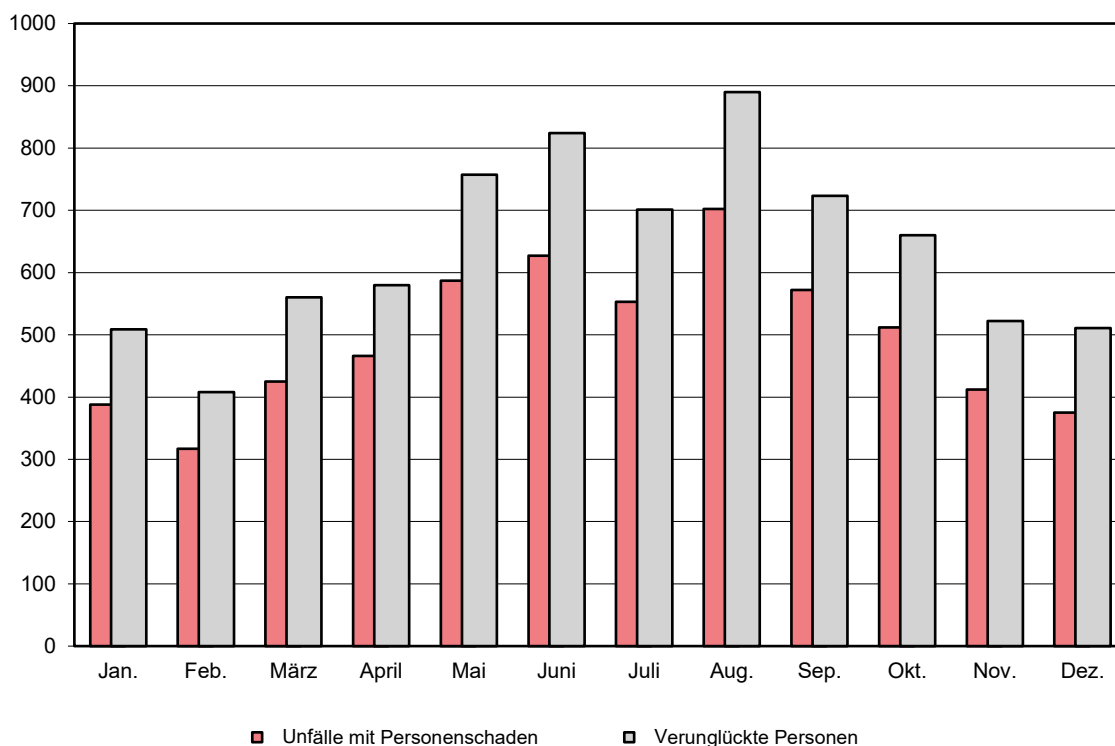
Kreisfreie Stadt Landkreis Land ----- Ortslage	Unfälle ins- gesamt	Davon mit				Verun- glückte Personen ins- gesamt	Davon		
		Per- sonen- schaden	nur Sach- schaden	davon			Getö- tete	Schw.- verletzte	Leicht-
				schwer- wiegende Unfälle mit nur Sachscha- den	übrige Unfälle				
Dezember 2025									
Stadt Erfurt	482	30	452	20	432	36	1	5	30
innerorts	440	28	412	16	396	33	1	5	27
außerorts ohne Autobahn	30	2	28	2	26	3	-	-	3
auf Autobahnen	12	-	12	2	10	-	-	-	-
Stadt Gera	204	19	185	13	172	22	1	1	20
innerorts	176	17	159	9	150	20	-	1	19
außerorts ohne Autobahn	23	1	22	4	18	1	-	-	1
auf Autobahnen	5	1	4	-	4	1	1	-	-
Stadt Jena	236	14	222	8	214	17	-	2	15
innerorts	217	11	206	8	198	12	-	2	10
außerorts ohne Autobahn	17	2	15	-	15	2	-	-	2
auf Autobahnen	2	1	1	-	1	3	-	-	3
Stadt Suhl	56	4	52	5	47	6	-	3	3
innerorts	49	3	46	4	42	5	-	3	2
außerorts ohne Autobahn	2	-	2	-	2	-	-	-	-
auf Autobahnen	5	1	4	1	3	1	-	-	1
Stadt Weimar	154	15	139	11	128	19	-	-	19
innerorts	136	13	123	8	115	15	-	-	15
außerorts ohne Autobahn	14	2	12	1	11	4	-	-	4
auf Autobahnen	4	-	4	2	2	-	-	-	-
Eichsfeld	192	14	178	13	165	19	-	6	13
innerorts	105	8	97	8	89	11	-	6	5
außerorts ohne Autobahn	70	6	64	2	62	8	-	-	8
auf Autobahnen	17	-	17	3	14	-	-	-	-
Nordhausen	178	16	162	12	150	18	-	2	16
innerorts	117	12	105	5	100	12	-	2	10
außerorts ohne Autobahn	48	1	47	5	42	1	-	-	1
auf Autobahnen	13	3	10	2	8	5	-	-	5
Wartburgkreis	256	27	229	6	223	35	1	12	22
innerorts	158	15	143	2	141	20	1	7	12
außerorts ohne Autobahn	90	11	79	4	75	14	-	4	10
auf Autobahnen	8	1	7	-	7	1	-	1	-
Unstrut-Hainich-Kreis	192	19	173	7	166	29	1	8	20
innerorts	141	16	125	6	119	22	1	3	18
außerorts ohne Autobahn	51	3	48	1	47	7	-	5	2
auf Autobahnen	x	x	x	x	x	x	x	x	x
Kyffhäuserkreis	139	18	121	5	116	36	-	10	26
innerorts	75	10	65	2	63	17	-	4	13
außerorts ohne Autobahn	59	4	55	3	52	8	-	3	5
auf Autobahnen	5	4	1	-	1	11	-	3	8
Schmalkalden-Meiningen	220	13	207	8	199	15	-	3	12
innerorts	139	10	129	2	127	12	-	3	9
außerorts ohne Autobahn	70	2	68	4	64	2	-	-	2
auf Autobahnen	11	1	10	2	8	1	-	-	1

Noch: 5. Straßenverkehrsunfälle und Verunglückte nach Kreisen

Kreisfreie Stadt Landkreis Land ----- Ortslage	Unfälle ins- gesamt	Davon mit				Verun- glückte Personen ins- gesamt	Davon		
		Per- sonen- schaden	nur Sach- schaden	davon			Getö- tete	Schw.- verletzte	Leicht-
				schwer- wiegende Unfälle mit nur Sachscha- den	übrige Unfälle				
Noch: Dezember 2025									
Gotha	246	20	226	15	211	31	1	9	21
innerorts	168	8	160	11	149	10	-	3	7
außerorts ohne Autobahn	64	9	55	3	52	11	1	3	7
auf Autobahnen	14	3	11	1	10	10	-	3	7
Sömmerda	103	12	91	3	88	24	-	9	15
innerorts	51	7	44	2	42	15	-	5	10
außerorts ohne Autobahn	47	4	43	-	43	8	-	4	4
auf Autobahnen	5	1	4	1	3	1	-	-	1
Hildburghausen	123	14	109	6	103	16	-	4	12
innerorts	55	4	51	3	48	5	-	1	4
außerorts ohne Autobahn	58	8	50	2	48	9	-	3	6
auf Autobahnen	10	2	8	1	7	2	-	-	2
Ilm-Kreis	188	14	174	7	167	16	-	4	12
innerorts	123	7	116	3	113	8	-	1	7
außerorts ohne Autobahn	41	5	36	2	34	6	-	3	3
auf Autobahnen	24	2	22	2	20	2	-	-	2
Weimarer Land	193	17	176	11	165	26	1	9	16
innerorts	99	6	93	8	85	7	-	1	6
außerorts ohne Autobahn	76	8	68	2	66	16	1	8	7
auf Autobahnen	18	3	15	1	14	3	-	-	3
Sonneberg	104	11	93	5	88	17	-	3	14
innerorts	84	10	74	3	71	16	-	3	13
außerorts ohne Autobahn	20	1	19	2	17	1	-	-	1
auf Autobahnen	x	x	x	x	x	x	x	x	x
Saalfeld-Rudolstadt	215	21	194	7	187	25	-	3	22
innerorts	154	13	141	4	137	16	-	2	14
außerorts ohne Autobahn	61	8	53	3	50	9	-	1	8
auf Autobahnen	x	x	x	x	x	x	x	x	x
Saale-Holzland-Kreis	213	16	197	13	184	25	-	3	22
innerorts	95	3	92	3	89	3	-	1	2
außerorts ohne Autobahn	72	7	65	3	62	8	-	-	8
auf Autobahnen	46	6	40	7	33	14	-	2	12
Saale-Orla-Kreis	194	23	171	9	162	46	1	9	36
innerorts	84	5	79	3	76	6	-	2	4
außerorts ohne Autobahn	86	11	75	3	72	22	1	4	17
auf Autobahnen	24	7	17	3	14	18	-	3	15
Greiz	179	19	160	6	154	29	-	5	24
innerorts	104	11	93	3	90	12	-	3	9
außerorts ohne Autobahn	69	8	61	1	60	17	-	2	15
auf Autobahnen	6	-	6	2	4	-	-	-	-
Altenburger Land	145	17	128	8	120	24	1	6	17
innerorts	103	10	93	6	87	14	-	2	12
außerorts ohne Autobahn	37	7	30	2	28	10	1	4	5
auf Autobahnen	5	-	5	-	5	-	-	-	-
Thüringen	4 212	373	3 839	198	3 641	531	8	116	407
innerorts	2 873	227	2 646	119	2 527	291	3	60	228
außerorts ohne Autobahn	1 105	110	995	49	946	167	4	44	119
auf Autobahnen	234	36	198	30	168	73	1	12	60
Davon									
kreisfreie Städte	1 132	82	1 050	57	993	100	2	11	87
Landkreise	3 080	291	2 789	141	2 648	431	6	105	320

Straßenverkehrsunfälle mit Personenschaden

2024



2025

