

STATISTISCHER BERICHT

HI - m 1 / 26

Straßenverkehrsunfälle in Thüringen Januar 2026

Vorläufige Ergebnisse

Herausgeber

Thüringer Landesamt für Statistik

Europaplatz 3, 99091 Erfurt

Postfach 90 01 63, 99104 Erfurt

Telefon: +49 361 57331-9642

Telefax: +49 361 57331-9699

E-Mail: auskunft@statistik.thueringen.de

Internet: www.statistik.thueringen.de

Auskunft erteilt

Referat: Preise, Verdienste,
Arbeitskosten, Verkehr

Telefon: +49 361 57331-9220

Herausgegeben im Mai 2026

Bestell-Nr.: 08 102

Heft-Nr.: 63/26

Preis: 6,25 EUR

Zeichenerklärung

- nichts vorhanden (genau Null)
- 0 weniger als die Hälfte von 1 in der letzten besetzten Stelle, jedoch mehr als nichts
- . Zahlenwert unbekannt oder geheim zu halten
- ... Zahlenwert lag bei Redaktionsschluss noch nicht vor
- x Tabellenfach gesperrt, weil Aussage nicht sinnvoll
- p vorläufige Zahl
- r berichtigte Zahl
- / Zahlenwert nicht sicher genug
- () Aussagewert eingeschränkt

© Thüringer Landesamt für Statistik, Erfurt, 2026

Vervielfältigung und Verbreitung, auch auszugsweise, mit Quellenangabe gestattet.

Anmerkung: Abweichungen in den Summen, auch im Vergleich zu anderen Veröffentlichungen, erklären sich aus dem Runden von Einzelwerten.

Inhaltsverzeichnis

	Seite
Vorbemerkungen	2
Tabellen	
1. Straßenverkehrsunfälle und Verunglückte	
1.1 Gesamtübersicht	4
1.2 Entwicklung der Straßenverkehrsunfälle in Thüringen ab 2012	5
1.3 Nach Tagesdatum und Ortslage	6
1.4 Nach Straßenkategorien und Ortslagen	8
1.5 Nach Unfallarten und Ortslagen	9
1.6 Nach Unfalltypen und Ortslagen	10
1.7 Nach Art der Verkehrsbeteiligung und Ortslagen	11
1.8 Nach Unfallkategorien und Ortslage	13
2. Getötete und Verletzte im Straßenverkehr	
2.1 Nach Art der Verkehrsbeteiligung	14
2.2 Nach Art der Verkehrsbeteiligung, Altersgruppen und Geschlecht	16
3. An Straßenverkehrsunfällen beteiligte Fahrzeugführer und Fußgänger	
3.1 Beteiligte nach Art der Verkehrsbeteiligung	17
3.2 Beteiligte an Unfällen mit Personenschaden nach Art der Verkehrsbeteiligung, Altersgruppen und Geschlecht	18
3.3 Hauptverursacher nach Art der Verkehrsbeteiligung	19
4. Ursachen von Straßenverkehrsunfällen	
4.1 Fehlverhalten der Fahrzeugführer bei Straßenverkehrsunfällen mit Personenschaden	20
4.2 Straßenverkehrsunfälle und Verunglückte nach Unfallursachen	21
5. Straßenverkehrsunfälle und Verunglückte nach Kreisen	27
Grafik	
Straßenverkehrsunfälle mit Personenschaden und dabei verunglückte Personen	29

Vorbemerkungen

Rechtsgrundlage

Rechtsgrundlage für die Zusammenstellung der vorliegenden Ergebnisse ist das Straßenverkehrsunfallstatistikgesetz vom 15. Juni 1990 (BGBl. I S.1078), das zuletzt durch Artikel 497 der Verordnung vom 31. August 2015 (BGBl. I S. 1474) geändert worden ist in Verbindung mit dem Gesetz über die Statistik für Bundeszwecke (Bundesstatistikgesetz - BStatG) in der jeweilig gültigen Fassung.

Methodische Hinweise

Ein für die Straßenverkehrsunfallstatistik meldepflichtiger Unfall liegt vor, wenn infolge des Fahrverkehrs auf öffentlichen Straßen und Plätzen Personen getötet oder verletzt oder Sachschäden verursacht worden sind. Auskunftspflichtig sind die Polizeidienststellen, deren Beamte den Unfall aufgenommen haben. Daraus folgt, dass die Statistik nur solche Unfälle erfasst, zu denen die Polizei herangezogen wurde. Grundlage für die Statistik der Straßenverkehrsunfälle sind die auf elektronischem Wege übergebenen Angaben der Verkehrsunfallanzeigen sowie die Meldungen über die sonstigen Sachschadensunfälle ohne Alkoholeinwirkung, die entsprechend o.g. Gesetz nur anzahlmäßig erfasst werden.

Jeder Unfall wird nur einmal ausgewiesen. Das Zuordnungskriterium ist die jeweils schwerste Unfallfolge. Alle Angaben der Vormonate des Berichtsjahres sind um Nachmeldungen bereinigt, die Angaben des Vorjahres sind endgültig.

Bei der Ermittlung der Unfallursache werden von dem den Unfall aufnehmenden Polizeibeamten die vorläufig festgestellten Ursachen von höchstens zwei Beteiligten angegeben, welche die wesentlichsten Ursachen für den Unfall gesetzt haben. Hierbei können für die betreffenden Beteiligten jeweils bis zu drei Ursachen angegeben werden. Wenn auch äußere Umstände, wie z.B. Straßenverhältnisse, Witterungseinflüsse und Hindernisse auf der Fahrbahn, für den Unfall ursächlich waren, so werden außerdem je Unfall bis zu zwei "allgemeine Ursachen" festgehalten. Die Gesamtzahl der von der Statistik ausgewiesenen Ursachen ist daher immer größer als die Zahl der Unfälle.

Üblicherweise können nicht alle Verkehrsunfallanzeigen von der Polizei oder den Statistischen Landesämtern termingerecht in die Monatsergebnisse eingearbeitet werden, da bei fehlenden oder widersprüchlichen Angaben oft zeitraubende Rückfragen nötig werden. Diese Unfälle werden als Nachmeldungen übernommen. Das führt dazu, dass die kumulierten Monate größer als die Summe der Monatsergebnisse sind. Die Angaben der Vormonate des Berichtsjahres sind um die Nachmeldungen bereinigt.

Erläuterung der Begriffe

Unfälle mit Personenschaden

Unfälle, bei denen infolge des Fahrverkehrs auf öffentlichen Straßen und Plätzen Personen getötet oder verletzt werden, unabhängig von der Höhe des Sachschadens.

Unfälle mit nur Sachschaden

- **Schwerwiegender Unfall mit Sachschaden (im engeren Sinne):**

Unfall mit Straftatbestand oder Ordnungswidrigkeit (Bußgeld). Gleichzeitig muss mindestens ein Kraftfahrzeug auf Grund eines Unfallschadens von der Unfallstelle abgeschleppt werden (nicht fahrbereit). Dies betrifft auch Fälle unter dem Einfluss berauschender Mittel.

- **Sonstiger Sachschadensunfall unter dem Einfluss berauschender Mittel :**

Unfallbeteiligter steht unter dem Einfluss von Alkohol oder anderer berauschender Mittel. Alle beteiligten Kraftfahrzeuge sind fahrbereit.

- **Übriger Sachschadensunfall:**

Alle übrigen Sachschadensunfälle. Dazu zählen alle Sachschadensunfälle

1. die im Verwarngeldverfahren abgeschlossen werden können, unabhängig von der Fahrbereitschaft beteiligter Fahrzeuge
2. mit Straftatbestand oder Ordnungswidrigkeit (Bußgeld), aber nicht unter dem Einfluss von Alkohol oder anderer berauschender Mittel. Alle Kraftfahrzeuge sind fahrbereit.

Beteiligte

Als Beteiligte an einem Straßenverkehrsunfall werden alle Fahrzeugführer oder Fußgänger erfasst, die selbst oder deren Fahrzeug Schäden erlitten oder hervorgerufen haben. Mitfahrer zählen in der Statistik nicht zu den Unfallbeteiligten.

Hauptverursacher

Beteiligter, der nach dem ersten Anschein die wesentlichste Ursache zum Unfall gesetzt hat.

Verunglückte

Als Verunglückte zählen alle Personen (auch Mitfahrer), die bei einem Straßenverkehrsunfall getötet oder verletzt wurden. Bei den Verletzten wird noch unterschieden nach Schwerverletzten und Leichtverletzten. Erfasst werden als

- Getötete:

Personen, die sofort an der Unfallstelle oder innerhalb von 30 Tagen an den Unfallfolgen sterben.

- Schwerverletzte:

Personen, die zur stationären Behandlung (mindestens 24 Stunden) in ein Krankenhaus aufgenommen werden.

- Leichtverletzte:

Hierzu zählen alle übrigen Verletzten.

Unfälle auf Autobahnen

Unfälle auf Autobahnen gelten generell als Unfälle außerhalb von Ortschaften.

Unfälle in Ortschaften

Als Unfälle innerhalb von Ortschaften gelten Unfälle, die sich innerhalb der mit gelben Ortstafeln kenntlich gemachten geschlossenen Ortschaften ereignet haben. Andernfalls handelt es sich um Unfälle außerhalb von Ortschaften.

Unfallart

Zusammenstoß auf der Fahrbahn oder, wenn es nicht zum Zusammenstoß gekommen ist, die erste mechanische Einwirkung auf einen \

Unfalltyp

Der Unfalltyp beschreibt die Konfliktsituation, die zum Unfall führte, d.h. die Phase des Verkehrsgeschehens, in der ein Fehlverhalten oder eine sonstige Ursache den weiteren Ablauf nicht mehr kontrollierbar machte.

Unterschieden werden folgende sieben Unfalltypen:

- Fahr Unfall
- Abbiegeunfall
- Einbiegen/Kreuzen-Unfall
- Überschreitenunfall
- Unfall durch ruhenden Verkehr
- Unfall im Längsverkehr
- Sonstiger Unfall

Ursachen

Die Unfallursachen werden von den aufnehmenden Polizeibeamten entsprechend ihrer Einschätzung erfasst. Es wird unterschieden zwischen allgemeinen Ursachen (z.B. Straßenglätte, Nebel usw.), die dem Unfall, nicht einzelnen Beteiligten zugeordnet werden und personenbezogenem Fehlverhalten (wie Vorfahrtsmissachtung, nicht angepasste Geschwindigkeit usw.), das bestimmten Fahrzeugführern oder Fußgängern zugeschrieben wird.

Je Unfall können bis zu acht Unfallursachen angegeben werden. Darunter zwei allgemeine Ursachen und je drei personenbezogene Ursachen für den ersten Beteiligten (Hauptverursacher) und einem weiteren Beteiligten. Damit ist die Anzahl der Ursachen i.d.R. größer als die Anzahl der Unfälle.

Art der Verkehrsbeteiligung

In der Art der Verkehrsbeteiligung werden die an Unfällen beteiligten Verkehrsmittel (z.B. Pkw, Lkw oder Kraftrad) zugeordnet und in einer bundeseinheitlich gültigen Schlüssel-systematik differenziert dargestellt. Diese Schlüssel-systematik wurde am 1. Januar 2014 durch eine Reihe neuer Verkehrsbeteiligungsarten erweitert. Damit ist ein Vergleich zu Vorjahren und Vorjahresmonaten nicht oder nur eingeschränkt möglich. Ausführliche Erläuterungen zu den Arten der Verkehrsbeteiligung finden Sie unter dem Link:
<http://www.statistik.thueringen.de/datenbank/defAuswahl.asp>

Abkürzungen

i.e.S. im engeren Sinne
schwerw. schwerwiegend

1. Straßenverkehrsunfälle und Verunglückte

1.1 Gesamtübersicht

Unfallkategorie ----- Verunglückte Personen	Januar		Zu- bzw. Abnahme (-) Januar 2026 gegenüber		Januar bis Januar		Zu- bzw. Abnahme (-) gegenüber dem gleichen Zeitraum des Vorjahres	
	2026	2025	Januar 2025		2026	2025		
	Anzahl		%		Anzahl		%	
Unfälle	4 288	4 117	171	4,2	4 288	4 117	171	4,2
davon								
Unfälle mit Personenschaden	333	389	- 56	- 14,4	333	389	- 56	- 14,4
darunter unter Alkoholeinwirkung	11	17	- 6	- 35,3	11	17	- 6	- 35,3
davon								
Unfälle mit Getöteten	4	5	- 1	- 20,0	4	5	- 1	- 20,0
Unfälle mit Verletzten	329	384	- 55	- 14,3	329	384	- 55	- 14,3
davon								
Unfälle mit Schwerverletzten	66	70	- 4	- 5,7	66	70	- 4	- 5,7
Unfälle mit Leichtverletzten	263	314	- 51	- 16,2	263	314	- 51	- 16,2
Unfälle mit nur Sachschaden	3 955	3 728	227	6,1	3 955	3 728	227	6,1
davon								
schwerwiegende Unfälle mit Sachschaden (im engeren Sinne)	240	216	24	11,1	240	216	24	11,1
darunter unter Alkoholeinwirkung	17	15	2	13,3	17	15	2	13,3
sonstige Sachschadensunfälle unter dem Einfluss berauschender Mittel	19	26	- 7	- 26,9	19	26	- 7	- 26,9
übrige Sachschadensunfälle	3 696	3 486	210	6,0	3 696	3 486	210	6,0
Verunglückte Personen	470	496	- 26	- 5,2	470	496	- 26	- 5,2
darunter								
bei Unfällen unter Alkoholeinwirkung	16	19	- 3	- 15,8	16	19	- 3	- 15,8
davon								
getötete Personen	4	5	- 1	- 20,0	4	5	- 1	- 20,0
verletzte Personen	466	491	- 25	- 5,1	466	491	- 25	- 5,1
davon								
schwerverletzte Personen	80	77	3	3,9	80	77	3	3,9
leichtverletzte Personen	386	414	- 28	- 6,8	386	414	- 28	- 6,8

Noch: 1. Straßenverkehrsunfälle und Verunglückte

1.2 Entwicklung der Straßenverkehrsunfälle in Thüringen ab 2015

Jahr ----- Monat	Unfälle insgesamt	Davon mit					Verun- glückte Personen insgesamt	Davon		
		Personen- schaden	nur Sach- schaden	davon				Getötete	Schwer- verletzte	Leicht- verletzte
				schwer- wiegend (i. e. S.)	u.d.E. von Rausch- mitteln	übrige Unfälle				
2015	56 182	6 870	49 312	2 029	410	46 873	9 092	115	2 031	6 946
2016	56 958	6 700	50 258	1 956	425	47 877	8 731	104	2 001	6 626
2017	58 014	6 587	51 427	2 084	415	48 928	8 743	109	1 950	6 684
2018	56 491	6 757	49 734	1 803	385	47 546	8 761	100	1 933	6 728
2019	55 790	5 831	49 959	2 214	355	47 390	7 617	92	1 656	5 869
2020	47 920	5 161	42 759	1 878	319	40 562	6 582	83	1 489	5 010
2021	47 714	5 004	42 710	2 040	329	40 341	6 384	87	1 416	4 881
2022	49 324	5 573	43 751	1 992	325	41 434	7 180	85	1 533	5 562
2023	50 477	5 589	44 888	2 102	361	42 425	7 219	97	1 476	5 646
2024	50 574	5 936	44 638	1 881	385	42 372	7 645	96	1 566	5 983
2025	51 939	5 894	46 045	1 879	325	43 841	7 621	93	1 543	5 985
Monatsergebnisse 2025										
Januar	4 117	389	3 728	216	26	3 486	496	5	77	414
Februar	3 259	308	2 951	149	20	2 782	418	5	69	344
März	4 102	439	3 663	148	31	3 484	560	4	100	456
April	4 331	490	3 841	135	31	3 675	651	9	165	477
Mai	4 698	627	4 071	131	20	3 920	779	7	159	613
Juni	4 552	647	3 905	128	26	3 751	798	11	149	638
Juli	4 226	539	3 687	164	31	3 492	695	9	151	535
August	4 893	698	4 195	163	25	4 007	904	9	206	689
September	4 584	557	4 027	155	28	3 844	713	8	140	565
Oktober	4 465	416	4 049	159	24	3 866	544	11	107	426
November	4 500	411	4 089	163	33	3 893	532	7	104	421
Dezember	4 212	373	3 839	168	30	3 641	531	8	116	407
Monatsergebnisse 2026 ¹⁾										
Januar	4 288	333	3 955	240	19	3 696	470	4	80	386
Februar
März
April
Mai
Juni
Juli
August
September
Oktober
November
Dezember
Veränderung zum Vorjahr										
Jan 2025	4 117	389	3 728	216	26	3 486	496	5	77	414
Jan 2026 ¹⁾	4 288	333	3 955	240	19	3 696	470	4	80	386
Veränd. in %	4,2	- 14,4	6,1	11,1	- 26,9	6,0	- 5,2	- 20,0	3,9	- 6,8

1) Vorläufige Zahlen. / Aufgrund von Nachmeldungen weichen die Monatszahlen des aktuellen Jahres von den Angaben der Statistischen Berichte der Vormonate ab.

Noch: 1. Straßenverkehrsunfälle und Verunglückte

1.3 Nach Tagesdatum und Ortslagen

Tagesdatum	Unfälle mit Personen- schaden	Davon mit			Verunglückte			Schwer- wiegende Unfälle mit Sach- schaden (i.e.S.)	Unfälle mit Personen- u. schwerw. Unfälle m. Sachschad. (i.e.S.)
		Getö- teten	Schwer-	Leicht-	Getötete	Schwer-	Leicht-		
			verletzten			verletzte			
Januar 2026									
innerorts									
1. Donnerstag	4	-	-	4	-	-	6	4	8
2. Freitag	2	-	-	2	-	-	2	2	4
3. Samstag	4	-	-	4	-	-	6	-	4
4. Sonntag	1	-	1	-	-	1	-	1	2
5. Montag	4	-	-	4	-	-	4	3	7
6. Dienstag	7	-	-	7	-	-	8	5	12
7. Mittwoch	10	-	4	6	-	6	9	4	14
8. Donnerstag	11	1	4	6	1	4	7	5	16
9. Freitag	6	-	-	6	-	-	8	7	13
10. Samstag	4	-	-	4	-	-	6	5	9
11. Sonntag	4	-	-	4	-	-	5	1	5
12. Montag	9	-	1	8	-	1	8	8	17
13. Dienstag	3	-	1	2	-	1	2	3	6
14. Mittwoch	8	-	2	6	-	2	9	4	12
15. Donnerstag	6	-	-	6	-	-	9	5	11
16. Freitag	21	-	5	16	-	5	21	3	24
17. Samstag	7	-	3	4	-	3	5	5	12
18. Sonntag	2	-	-	2	-	-	2	1	3
19. Montag	7	-	-	7	-	-	7	3	10
20. Dienstag	9	1	3	5	1	3	5	5	14
21. Mittwoch	10	-	3	7	-	3	8	5	15
22. Donnerstag	11	-	1	10	-	1	11	7	18
23. Freitag	7	-	-	7	-	-	8	2	9
24. Samstag	4	-	-	4	-	-	5	2	6
25. Sonntag	4	-	1	3	-	1	3	3	7
26. Montag	11	-	2	9	-	2	14	7	18
27. Dienstag	3	-	-	3	-	-	3	4	7
28. Mittwoch	7	-	-	7	-	-	7	2	9
29. Donnerstag	8	-	-	8	-	-	10	6	14
30. Freitag	6	-	2	4	-	2	5	7	13
31. Samstag	4	-	1	3	-	1	4	3	7
Zusammen:	204	2	34	168	2	36	207	122	326
außerorts, einschließlich Autobahnen									
1. Donnerstag	1	-	-	1	-	-	1	1	2
2. Freitag	4	-	1	3	-	1	3	4	8
3. Samstag	4	-	1	3	-	1	4	8	12
4. Sonntag	3	1	-	2	1	-	3	1	4
5. Montag	3	-	1	2	-	1	2	7	10
6. Dienstag	3	-	-	3	-	-	5	1	4
7. Mittwoch	5	-	-	5	-	-	5	-	5
8. Donnerstag	3	-	1	2	-	1	5	-	3
9. Freitag	4	-	-	4	-	-	4	14	18
10. Samstag	2	-	-	2	-	-	3	4	6
11. Sonntag	-	-	-	-	-	-	-	2	2
12. Montag	7	-	3	4	-	8	5	12	19
13. Dienstag	8	-	3	5	-	4	5	4	12
14. Mittwoch	1	-	-	1	-	-	1	1	2
15. Donnerstag	1	-	1	-	-	1	-	2	3
16. Freitag	6	-	1	5	-	1	5	5	11
17. Samstag	3	-	-	3	-	-	5	2	5
18. Sonntag	2	-	1	1	-	1	5	-	2
19. Montag	5	-	3	2	-	6	46	-	5
20. Dienstag	2	-	-	2	-	-	3	2	4
21. Mittwoch	7	-	1	6	-	2	6	2	9
22. Donnerstag	7	1	1	5	1	2	11	2	9
23. Freitag	4	-	1	3	-	1	6	1	5
24. Samstag	4	-	1	3	-	2	6	-	4
25. Sonntag	4	-	2	2	-	2	4	4	8
26. Montag	14	-	3	11	-	3	12	21	35
27. Dienstag	1	-	-	1	-	-	1	-	1
28. Mittwoch	5	-	3	2	-	3	6	5	10
29. Donnerstag	10	-	2	8	-	2	8	8	18
30. Freitag	5	-	2	3	-	2	6	4	9
31. Samstag	1	-	-	1	-	-	3	1	2
Zusammen:	129	2	32	95	2	44	179	118	247

Noch: 1. Straßenverkehrsunfälle und Verunglückte

Noch: 1.3 Nach Tagesdatum und Ortslagen

Tagesdatum	Unfälle mit Personenschaden	Davon mit			Verunglückte			Schwerwiegende Unfälle mit Sachschaden (i.e.S.)	Unfälle mit Personen- u. schwerw. Unfälle m. Sachschad. (i.e.S.)
		Getöteten	Schwer-	Leicht-	Getötete	Schwer-	Leicht-		
			verletzten			verletzte			
Januar 2026									
innerorts und außerorts									
1. Donnerstag	5	-	-	5	-	-	7	5	10
2. Freitag	6	-	1	5	-	1	5	6	12
3. Samstag	8	-	1	7	-	1	10	8	16
4. Sonntag	4	1	1	2	1	1	3	2	6
5. Montag	7	-	1	6	-	1	6	10	17
6. Dienstag	10	-	-	10	-	-	13	6	16
7. Mittwoch	15	-	4	11	-	6	14	4	19
8. Donnerstag	14	1	5	8	1	5	12	5	19
9. Freitag	10	-	-	10	-	-	12	21	31
10. Samstag	6	-	-	6	-	-	9	9	15
11. Sonntag	4	-	-	4	-	-	5	3	7
12. Montag	16	-	4	12	-	9	13	20	36
13. Dienstag	11	-	4	7	-	5	7	7	18
14. Mittwoch	9	-	2	7	-	2	10	5	14
15. Donnerstag	7	-	1	6	-	1	9	7	14
16. Freitag	27	-	6	21	-	6	26	8	35
17. Samstag	10	-	3	7	-	3	10	7	17
18. Sonntag	4	-	1	3	-	1	7	1	5
19. Montag	12	-	3	9	-	6	53	3	15
20. Dienstag	11	1	3	7	1	3	8	7	18
21. Mittwoch	17	-	4	13	-	5	14	7	24
22. Donnerstag	18	1	2	15	1	3	22	9	27
23. Freitag	11	-	1	10	-	1	14	3	14
24. Samstag	8	-	1	7	-	2	11	2	10
25. Sonntag	8	-	3	5	-	3	7	7	15
26. Montag	25	-	5	20	-	5	26	28	53
27. Dienstag	4	-	-	4	-	-	4	4	8
28. Mittwoch	12	-	3	9	-	3	13	7	19
29. Donnerstag	18	-	2	16	-	2	18	14	32
30. Freitag	11	-	4	7	-	4	11	11	22
31. Samstag	5	-	1	4	-	1	7	4	9
Zusammen:	333	4	66	263	4	80	386	240	573
auf Autobahnen									
1. Donnerstag	-	-	-	-	-	-	-	-	-
2. Freitag	1	-	-	1	-	-	1	1	2
3. Samstag	-	-	-	-	-	-	-	3	3
4. Sonntag	1	-	-	1	-	-	1	1	2
5. Montag	1	-	-	1	-	-	1	-	1
6. Dienstag	2	-	-	2	-	-	4	1	3
7. Mittwoch	1	-	-	1	-	-	1	-	1
8. Donnerstag	1	-	1	-	-	1	3	-	1
9. Freitag	1	-	-	1	-	-	1	10	11
10. Samstag	1	-	-	1	-	-	2	3	4
11. Sonntag	-	-	-	-	-	-	-	-	-
12. Montag	4	-	1	3	-	2	3	10	14
13. Dienstag	6	-	2	4	-	3	4	2	8
14. Mittwoch	-	-	-	-	-	-	-	-	-
15. Donnerstag	-	-	-	-	-	-	-	-	-
16. Freitag	-	-	-	-	-	-	-	-	-
17. Samstag	-	-	-	-	-	-	-	1	1
18. Sonntag	1	-	-	1	-	-	5	-	1
19. Montag	-	-	-	-	-	-	-	-	-
20. Dienstag	-	-	-	-	-	-	-	1	1
21. Mittwoch	-	-	-	-	-	-	-	2	2
22. Donnerstag	-	-	-	-	-	-	-	-	-
23. Freitag	-	-	-	-	-	-	-	-	-
24. Samstag	1	-	-	1	-	-	1	-	1
25. Sonntag	2	-	1	1	-	1	2	2	4
26. Montag	6	-	2	4	-	2	4	16	22
27. Dienstag	-	-	-	-	-	-	-	-	-
28. Mittwoch	2	-	-	2	-	-	4	3	5
29. Donnerstag	1	-	-	1	-	-	1	5	6
30. Freitag	1	-	1	-	-	1	1	1	2
31. Samstag	1	-	-	1	-	-	3	-	1
Zusammen:	34	-	8	26	-	10	42	62	96

Noch: 1. Straßenverkehrsunfälle und Verunglückte

1.4 Nach Straßenkategorien und Ortslagen

Straßenart ----- Ortslage	Unfälle mit Personen- schaden	Verunglückte			Unfälle mit Personen- schaden	Verunglückte			
		Getötete	Schwer-	Leicht-		Getötete	Schwer-	Leicht-	
			verletzte				verletzte		
		Januar 2026				Januar 2025			
Autobahnen	34	-	10	42	34	1	6	43	
Bundesstraßen	70	3	21	80	62	-	13	79	
außerorts	46	2	17	53	29	-	9	37	
innerorts	24	1	4	27	33	-	4	42	
Landesstraßen	72	-	23	111	99	2	24	106	
außerorts	35	-	16	70	52	1	11	54	
innerorts	37	-	7	41	47	1	13	52	
Kreisstraßen	23	-	3	21	24	-	6	22	
außerorts	9	-	-	10	13	-	4	12	
innerorts	14	-	3	11	11	-	2	10	
Andere Straßen	134	1	23	132	170	2	28	164	
außerorts	5	-	1	4	7	-	2	8	
innerorts	129	1	22	128	163	2	26	156	
Insgesamt	333	4	80	386	389	5	77	414	
außerorts	129	2	44	179	135	2	32	154	
innerorts	204	2	36	207	254	3	45	260	
		Januar bis Januar 2026				Januar bis Januar 2025			
Autobahnen	34	-	10	42	34	1	6	43	
Bundesstraßen	70	3	21	80	62	-	13	79	
außerorts	46	2	17	53	29	-	9	37	
innerorts	24	1	4	27	33	-	4	42	
Landesstraßen	72	-	23	111	99	2	24	106	
außerorts	35	-	16	70	52	1	11	54	
innerorts	37	-	7	41	47	1	13	52	
Kreisstraßen	23	-	3	21	24	-	6	22	
außerorts	9	-	-	10	13	-	4	12	
innerorts	14	-	3	11	11	-	2	10	
Andere Straßen	134	1	23	132	170	2	28	164	
außerorts	5	-	1	4	7	-	2	8	
innerorts	129	1	22	128	163	2	26	156	
Insgesamt	333	4	80	386	389	5	77	414	
außerorts	129	2	44	179	135	2	32	154	
innerorts	204	2	36	207	254	3	45	260	

Noch: 1. Straßenverkehrsunfälle und Verunglückte

1.5 Nach Unfallarten und Ortslagen

Unfallart ----- Ortslage	Unfälle m. Personen- schaden	Verunglückte			Unfälle m. Personen- schaden	Verunglückte		
		Getötete	Schwer- verletzte	Leicht- verletzte		Getötete	Schwer- verletzte	Leicht- verletzte
		Januar 2026				Januar 2025		
Zusammenstoß mit and. Fahrzeug, das anfährt, anhält	16	-	4	17	19	-	2	27
außerorts	5	-	3	4	3	-	-	3
innerorts	11	-	1	13	16	-	2	24
vorausfährt oder wartet	43	-	4	59	57	-	5	76
außerorts	16	-	4	24	29	-	4	42
innerorts	27	-	-	35	28	-	1	34
seitlich in gleicher Richtung fährt	13	-	3	17	9	1	-	10
außerorts	8	-	3	10	5	1	-	6
innerorts	5	-	-	7	4	-	-	4
entgegenkommt	30	1	17	29	34	1	13	47
außerorts	18	1	13	14	20	1	11	29
innerorts	12	-	4	15	14	-	2	18
einbiegt oder kreuzt	56	-	15	64	97	1	21	106
außerorts	8	-	5	13	21	-	9	22
innerorts	48	-	10	51	76	1	12	84
Zus.stoß Fahrzeug / Fußgänger	49	1	11	37	61	-	19	46
außerorts	-	-	-	-	1	-	1	-
innerorts	49	1	11	37	60	-	18	46
Aufprall auf Hindernis	2	-	-	2	6	-	1	6
außerorts	2	-	-	2	6	-	1	6
innerorts	-	-	-	-	-	-	-	-
Abkommen von Fahrbahn n. rechts	45	1	11	81	39	1	9	36
außerorts	36	1	9	72	29	-	5	25
innerorts	9	-	2	9	10	1	4	11
Abkommen von Fahrbahn n. links	47	-	8	49	29	1	3	26
außerorts	34	-	7	34	18	-	1	18
innerorts	13	-	1	15	11	1	2	8
Unfall anderer Art	32	1	7	31	38	-	4	34
außerorts	2	-	-	6	3	-	-	3
innerorts	30	1	7	25	35	-	4	31
Insgesamt	333	4	80	386	389	5	77	414
außerorts	129	2	44	179	135	2	32	154
innerorts	204	2	36	207	254	3	45	260
		Januar bis Januar 2026				Januar bis Januar 2025		
Zusammenstoß mit and. Fahrzeug, das anfährt, anhält	16	-	4	17	19	-	2	27
außerorts	5	-	3	4	3	-	-	3
innerorts	11	-	1	13	16	-	2	24
vorausfährt oder wartet	43	-	4	59	57	-	5	76
außerorts	16	-	4	24	29	-	4	42
innerorts	27	-	-	35	28	-	1	34
seitlich in gleicher Richtung fährt	13	-	3	17	9	1	-	10
außerorts	8	-	3	10	5	1	-	6
innerorts	5	-	-	7	4	-	-	4
entgegenkommt	30	1	17	29	34	1	13	47
außerorts	18	1	13	14	20	1	11	29
innerorts	12	-	4	15	14	-	2	18
einbiegt oder kreuzt	56	-	15	64	97	1	21	106
außerorts	8	-	5	13	21	-	9	22
innerorts	48	-	10	51	76	1	12	84
Zus.stoß Fahrzeug / Fußgänger	49	1	11	37	61	-	19	46
außerorts	-	-	-	-	1	-	1	-
innerorts	49	1	11	37	60	-	18	46
Aufprall auf Hindernis	2	-	-	2	6	-	1	6
außerorts	2	-	-	2	6	-	1	6
innerorts	-	-	-	-	-	-	-	-
Abkommen von Fahrbahn n. rechts	45	1	11	81	39	1	9	36
außerorts	36	1	9	72	29	-	5	25
innerorts	9	-	2	9	10	1	4	11
Abkommen von Fahrbahn n. links	47	-	8	49	29	1	3	26
außerorts	34	-	7	34	18	-	1	18
innerorts	13	-	1	15	11	1	2	8
Unfall anderer Art	32	1	7	31	38	-	4	34
außerorts	2	-	-	6	3	-	-	3
innerorts	30	1	7	25	35	-	4	31
Insgesamt	333	4	80	386	389	5	77	414
außerorts	129	2	44	179	135	2	32	154
innerorts	204	2	36	207	254	3	45	260

Noch: 1. Straßenverkehrsunfälle und Verunglückte
1.6 Nach Unfalltypen und Ortslagen

Unfalltyp ----- Ortslage	Unfälle mit Personen- schaden	Verunglückte			Unfälle mit Personen- schaden	Verunglückte		
		Getötete	Schwer-	Leicht-		Getötete	Schwer-	Leicht-
			verletzte				verletzte	
	Januar 2026				Januar 2025			
Fahrunfall	107	1	27	145	91	1	17	87
außerorts	74	1	19	109	57	-	8	55
innerorts	33	-	8	36	34	1	9	32
Abbiegeunfall	42	-	5	48	40	-	10	47
außerorts	10	-	1	17	10	-	4	12
innerorts	32	-	4	31	30	-	6	35
Einbiegen /Kreuzen-Unfall	44	-	12	53	80	1	17	85
außerorts	6	-	4	10	13	-	5	15
innerorts	38	-	8	43	67	1	12	70
Überschreitenunfall	22	1	6	15	30	-	7	26
innerorts	22	1	6	15	30	-	7	26
Unfall durch ruhenden Verkehr	5	-	1	5	9	-	-	11
außerorts	1	-	1	-	-	-	-	-
innerorts	4	-	-	5	9	-	-	11
Unfall im Längsverkehr	63	1	18	78	85	2	14	112
außerorts	29	1	16	35	45	2	12	64
innerorts	34	-	2	43	40	-	2	48
Sonstiger Unfall	50	1	11	42	54	1	12	46
außerorts	9	-	3	8	10	-	3	8
innerorts	41	1	8	34	44	1	9	38
Insgesamt	333	4	80	386	389	5	77	414
außerorts	129	2	44	179	135	2	32	154
innerorts	204	2	36	207	254	3	45	260
	Januar bis Januar 2026				Januar bis Januar 2025			
Fahrunfall	107	1	27	145	91	1	17	87
außerorts	74	1	19	109	57	-	8	55
innerorts	33	-	8	36	34	1	9	32
Abbiegeunfall	42	-	5	48	40	-	10	47
außerorts	10	-	1	17	10	-	4	12
innerorts	32	-	4	31	30	-	6	35
Einbiegen /Kreuzen-Unfall	44	-	12	53	80	1	17	85
außerorts	6	-	4	10	13	-	5	15
innerorts	38	-	8	43	67	1	12	70
Überschreitenunfall	22	1	6	15	30	-	7	26
innerorts	22	1	6	15	30	-	7	26
Unfall durch ruhenden Verkehr	5	-	1	5	9	-	-	11
außerorts	1	-	1	-	-	-	-	-
innerorts	4	-	-	5	9	-	-	11
Unfall im Längsverkehr	63	1	18	78	85	2	14	112
außerorts	29	1	16	35	45	2	12	64
innerorts	34	-	2	43	40	-	2	48
Sonstiger Unfall	50	1	11	42	54	1	12	46
außerorts	9	-	3	8	10	-	3	8
innerorts	41	1	8	34	44	1	9	38
Insgesamt	333	4	80	386	389	5	77	414
außerorts	129	2	44	179	135	2	32	154
innerorts	204	2	36	207	254	3	45	260

Noch: 1. Straßenverkehrsunfälle und Verunglückte

1.7 Nach Art der Verkehrsbeteiligung und Ortslagen *)

Art der Verkehrsbeteiligung	Unfälle mit Personenschaden	Verunglückte			Schwerwiegende Unfälle mit Sachschaden (i.e.S.)	Unfälle mit Personenschaden	Verunglückte			Schwerwiegende Unfälle mit Sachschaden (i.e.S.)
		Getötete	Schw.-	Leicht-			Getötete	Schw.-	Leicht-	
			-verletzte					-verletzte		
		Januar 2026					Januar 2025			
Unfälle insgesamt	204	2	36	207	innerorts 122	254	3	45	260	112
darunter Unfälle mit Beteiligung von Fahrern von:										
Krafträdern mit Versicherungskennz. davon:	5	-	1	5	-	11	-	1	10	1
Mofas, Kleinkrafträdern	5	-	1	5	-	11	-	1	10	1
E-Bikes	-	-	-	-	-	-	-	-	-	-
drei- und leichten vierrädigen Kfz	-	-	-	-	-	-	-	-	-	-
Elektrokleinstfahrzeugen	3	-	-	3	-	3	-	2	1	-
Krafträdern mit amtl. Kennzeichen davon:	3	-	2	1	-	5	-	1	4	-
zwei- und leichten vierrädigen Kfz	2	-	1	1	-	5	-	1	4	-
drei- und leichten vierrädigen Kfz	1	-	1	-	-	-	-	-	-	-
Personenkraftwagen	173	1	23	187	116	208	3	37	216	111
Wohnmobilen	-	-	-	-	-	-	-	-	-	-
Kraftomnibussen	3	-	-	3	3	6	-	-	14	-
Güterkraftfahrzeugen	25	-	6	24	26	23	-	5	25	15
darunter:										
Liefer- u. Lastkraftw. <= 3,5 t ¹⁾	21	-	5	21	16	16	-	5	17	9
Liefer- u. Lastkraftw. > 3,5 t ¹⁾	1	-	-	1	5	3	-	-	3	4
Sattelzugmaschinen	1	-	-	1	3	3	-	-	3	1
landwirtschaftlichen Zugmaschinen	1	-	-	1	-	2	-	-	2	-
Fahrrädern	29	1	9	19	1	61	1	8	54	-
darunter:										
Pedelegs	9	1	4	4	-	18	1	4	13	-
Fußgängern	52	1	11	41	-	62	-	19	47	-
darunter:										
Fußgänger mit Sport- und Spielgerät	1	-	1	-	-	1	-	-	1	-
					außerorts, einschließlich Autobahnen					
Unfälle insgesamt	129	2	44	179	118	135	2	32	154	104
darunter Unfälle mit Beteiligung von Fahrern von:										
Krafträdern mit Versicherungskennz. davon:	-	-	-	-	1	3	-	3	2	-
Mofas, Kleinkrafträdern	-	-	-	-	1	3	-	3	2	-
E-Bikes	-	-	-	-	-	-	-	-	-	-
drei- und leichten vierrädigen Kfz	-	-	-	-	-	-	-	-	-	-
Elektrokleinstfahrzeugen	-	-	-	-	-	-	-	-	-	-
Krafträdern mit amtl. Kennzeichen davon:	-	-	-	-	-	1	-	-	1	-
zwei- und leichten vierrädigen Kfz	-	-	-	-	-	1	-	-	1	-
drei- und leichten vierrädigen Kfz	-	-	-	-	-	-	-	-	-	-
Personenkraftwagen	115	2	37	128	102	117	2	24	142	93
Wohnmobilen	-	-	-	-	-	1	-	1	2	-
Kraftomnibussen	2	-	3	42	2	2	-	-	2	1
Güterkraftfahrzeugen	25	-	12	20	27	36	1	12	34	27
darunter:										
Liefer- u. Lastkraftw. <= 3,5 t ¹⁾	12	-	3	12	11	19	-	9	13	17
Liefer- u. Lastkraftw. > 3,5 t ¹⁾	3	-	3	1	6	6	1	1	7	4
Sattelzugmaschinen	12	-	6	9	9	12	-	3	14	10
landwirtschaftlichen Zugmaschinen	1	-	-	1	-	-	-	-	-	1
Fahrrädern	1	-	1	-	-	2	-	1	1	-
darunter:										
Pedelegs	1	-	1	-	-	2	-	1	1	-
Fußgängern	-	-	-	-	-	1	-	1	-	-
darunter:										
Fußgänger mit Sport- und Spielgerät	-	-	-	-	-	-	-	-	-	-

*) Die Tabelle enthält Mehrfachzählungen, da bei einem Unfall mehrere Verkehrsbeteiligungsarten beteiligt sein können.

1) ohne Liefer- und Lastkraftwagen mit Tankauflagen

Noch: 1. Straßenverkehrsunfälle und Verunglückte

1.8 Nach Unfallkategorien und Ortslagen

Ortslage	Unfälle insgesamt	Unfälle mit Personenschaden	Verunglückte				Schwerwiegende Unfälle mit Sachschaden (i.e.S)	sonstige Sachschadensunfälle unter dem Einfluss berauschender Mittel	übrige Sachschadensunfälle
			insgesamt	Getötete	Schwer-	Leicht-			
					verletzte				
Alle Unfälle									
Januar 2026									
Innerorts	2 899	204	245	2	36	207	122	13	2 560
Außerorts, ohne Autobahn	1 077	95	173	2	34	137	.	.	922
Auf Autobahnen	312	34	52	-	10	42	.	.	214
Innerorts und außerorts	4 288	333	470	4	80	386	240	19	3 696
Dagegen Januar 2025	4 117	389	496	5	77	414	216	26	3 486
Januar bis Januar 2026									
Innerorts	2 899	204	245	2	36	207	122	13	2 560
Außerorts, ohne Autobahn	1 077	95	173	2	34	137	.	.	922
Auf Autobahnen	312	34	52	-	10	42	.	.	214
Innerorts und außerorts	4 288	333	470	4	80	386	240	19	3 696
Dagegen Jan. bis Januar 2025	4 117	389	496	5	77	414	216	26	3 486
darunter Alkoholunfälle									
Januar 2026									
Insg. inner- und außerorts	42	11	16	-	3	13	17	14	x
Dagegen Januar 2025	55	17	19	-	4	15	15	23	x
Januar bis Januar 2026									
Insg. inner- und außerorts	42	11	16	-	3	13	17	14	x
Dagegen Jan. bis Januar 2025	55	17	19	-	4	15	15	23	x

2. Getötete und Verletzte

2.1 Nach Art der

Nr.	Art der Verkehrsbeteiligung ----- Alter	Getötete				Schwerverletzte			
		Januar		Januar bis Januar		Januar		Januar bis Januar	
		2026	2025	2026	2025	2026	2025	2026	2025
	Fahrer und Mitfahrer von								
1	Krafträdern mit Ver- sicherungskennzeichen	-	-	-	-	1	4	1	4
	davon:								
2	Mofas, Kleinkrafträdern	-	-	-	-	1	4	1	4
3	E-Bikes	-	-	-	-	-	-	-	-
4	Drei- und leichten vierrädri gen Kfz	-	-	-	-	-	-	-	-
5	Elektrokleinstfahrzeugen	-	-	-	-	-	2	-	2
6	Krafträdern mit amtl. Kennzeichen	-	-	-	-	2	1	2	1
	davon:								
7	zweirädri gen Kraft- fahrzeugen	-	-	-	-	1	1	1	1
8	drei- und leichten vierrädri gen Kfz	-	-	-	-	1	-	1	-
9	Personenkraftwagen	2	4	2	4	44	35	44	35
	darunter:								
10	im Alter von 18 bis unter 25 Jahren	-	-	-	-	11	3	11	3
11	Wohnmobilen	-	-	-	-	-	1	-	1
12	Bussen	-	-	-	-	3	-	3	-
13	Güterkraftfahrzeugen	-	-	-	-	6	6	6	6
	darunter:								
14	Liefer- und Last- kraftwagen mit zuläss. Gesamtgewicht <= 3,5 t ¹⁾	-	-	-	-	2	5	2	5
15	Liefer- und Last- kraftwagen mit zuläss. Gesamtgewicht > 3,5 t ¹⁾	-	-	-	-	-	-	-	-
16	Sattelzugmaschinen	-	-	-	-	3	1	3	1
17	landwirtschaftlichen Zugmaschinen	-	-	-	-	-	-	-	-
18	übrigen Kraftfahrzeugen	-	-	-	-	3	-	3	-
19	Kraftfahrzeugen zus.	2	4	2	4	59	49	59	49
20	Fahrrädern	1	1	1	1	10	8	10	8
	darunter:								
21	Pedelecs	1	1	1	1	5	5	5	5
22	unter 15 Jahren	-	-	-	-	1	-	1	-
23	anderen Fahrzeugen	-	-	-	-	-	-	-	-
24	Fußgänger	1	-	1	-	11	20	11	20
	darunter:								
25	Fußgänger mit Sport- oder Spielgerät	-	-	-	-	1	-	1	-
26	unter 15 Jahren	-	-	-	-	2	3	2	3
27	65 Jahre und mehr	1	-	1	-	3	8	3	8
28	Andere Personen	-	-	-	-	-	-	-	-
29	Insgesamt	4	5	4	5	80	77	80	77
	darunter:								
30	unter 15 Jahren	-	-	-	-	5	5	5	5
31	65 Jahre und mehr	4	1	4	1	14	18	14	18

1) ohne Liefer- und Lastkraftwagen mit Tankauflagen

im Straßenverkehr
Verkehrsbeteiligung

Leichtverletzte				Verunglückte insgesamt				Lfd. Nr.
Januar		Januar bis Januar		Januar		Januar bis Januar		
2026	2025	2026	2025	2026	2025	2026	2025	
5	11	5	11	6	15	6	15	1
5	11	5	11	6	15	6	15	2
-	-	-	-	-	-	-	-	3
-	-	-	-	-	-	-	-	4
2	1	2	1	2	3	2	3	5
1	4	1	4	3	5	3	5	6
1	4	1	4	2	5	2	5	7
-	-	-	-	1	-	1	-	8
252	264	252	264	298	303	298	303	9
45	47	45	47	56	50	56	50	10
-	2	-	2	-	3	-	3	11
41	15	41	15	44	15	44	15	12
19	15	19	15	25	21	25	21	13
16	8	16	8	18	13	18	13	14
1	2	1	2	1	2	1	2	15
2	2	2	2	5	3	5	3	16
1	1	1	1	1	1	1	1	17
4	2	4	2	7	2	7	2	18
325	315	325	315	386	368	386	368	19
18	51	18	51	29	60	29	60	20
4	14	4	14	10	20	10	20	21
1	4	1	4	2	4	2	4	22
4	3	4	3	4	3	4	3	23
39	44	39	44	51	64	51	64	24
-	1	-	1	1	1	1	1	25
5	11	5	11	7	14	7	14	26
10	9	10	9	14	17	14	17	27
-	1	-	1	-	1	-	1	28
386	414	386	414	470	496	470	496	29
61	29	61	29	66	34	66	34	30
46	54	46	54	64	73	64	73	31

Noch: 2. Getötete und Verletzte im Straßenverkehr

2.2 Nach Art der Verkehrsbeteiligung, Altersgruppen und Geschlecht

Alter von ... bis unter ... Jahren ----- Geschlecht	Verunglückte insgesamt	Darunter				Verunglückte insgesamt	Darunter			
		Fahrer und Mitfahrer von			Fußgänger		Fahrer und Mitfahrer von			Fußgänger
		Personenkraftwagen	Kraft-rädern mit amtlichem Kennzeichen ¹⁾	Fahr-rädern ²⁾			Personenkraftwagen	Kraft-rädern mit amtlichem Kennzeichen ¹⁾	Fahr-rädern ²⁾	
		Januar 2026					Januar 2025			
unter 15	66	16	-	2	7	34	14	-	4	14
männlich	20	6	-	2	4	20	7	-	3	10
weiblich	46	10	-	-	3	14	7	-	1	4
15 - 18	14	7	1	1	3	26	5	2	3	3
männlich	11	6	1	1	1	17	2	2	2	1
weiblich	3	1	-	-	2	9	3	-	1	2
unbekannt	-	-	-	-	-	-	-	-	-	-
18 - 21	41	34	-	-	1	30	22	2	1	2
männlich	26	23	-	-	1	16	11	2	-	-
weiblich	15	11	-	-	-	14	11	-	1	2
unbekannt	-	-	-	-	-	-	-	-	-	-
21 - 25	31	22	-	3	4	40	28	1	2	2
männlich	15	10	-	3	1	18	12	1	-	1
weiblich	16	12	-	-	3	22	16	-	2	1
unbekannt	-	-	-	-	-	-	-	-	-	-
25 - 35	64	48	1	2	5	66	47	-	7	6
männlich	34	22	1	2	1	37	24	-	4	4
weiblich	30	26	-	-	4	29	23	-	3	2
unbekannt	-	-	-	-	-	-	-	-	-	-
35 - 45	69	48	-	12	4	92	55	-	17	9
männlich	38	23	-	10	1	50	23	-	12	5
weiblich	31	25	-	2	3	42	32	-	5	4
45 - 55	67	45	-	3	9	68	45	-	11	5
männlich	40	24	-	3	6	31	17	-	9	-
weiblich	27	21	-	-	3	37	28	-	2	5
unbekannt	-	-	-	-	-	-	-	-	-	-
55 - 65	54	32	1	5	4	66	43	-	8	5
männlich	33	19	1	2	1	42	25	-	6	4
weiblich	21	13	-	3	3	24	18	-	2	1
unbekannt	-	-	-	-	-	-	-	-	-	-
65 und mehr	64	46	-	1	14	73	44	-	7	17
männlich	26	20	-	1	4	32	23	-	4	5
weiblich	38	26	-	-	10	41	21	-	3	12
unbekannt	-	-	-	-	-	-	-	-	-	-
Zusammen	470	298	3	29	51	495	303	5	60	63
männlich	243	153	3	24	20	263	144	5	40	30
weiblich	227	145	-	5	31	232	159	-	20	33
unbekannt	-	-	-	-	-	-	-	-	-	-
Ohne Angabe	-	-	-	-	-	1	-	-	-	1
Insgesamt	470	298	3	29	51	496	303	5	60	64

1) einschl. drei- und leichten vierradrigen Kfz

2) einschl. Pedelegs

3. An Straßenverkehrsunfällen beteiligte Fahrzeugführer und Fußgänger

3.1. Beteiligte nach Art der Verkehrsbeteiligung

Art der Verkehrsbeteiligung ----- Alter	Unfälle mit Personenschaden	Schwerwiegende Unfälle mit Sachschaden (i.e.S.)	Unfälle mit Personenschaden	Schwerwiegende Unfälle mit Sachschaden (i.e.S.)	Unfälle mit Personenschaden	Schwerwiegende Unfälle mit Sachschaden (i.e.S.)	Unfälle mit Personenschaden	Schwerwiegende Unfälle mit Sachschaden (i.e.S.)
	Januar				Januar bis Januar			
	2026		2025		2026		2025	
Fahrer von								
Krafträdern mit Versicherungskennzeichen	5	1	14	1	5	1	14	1
davon:								
Mofas, Kleinkrafträdern	5	1	14	1	5	1	14	1
E-Bikes	-	-	-	-	-	-	-	-
Drei- und leichten vierrädrigen Kfz	-	-	-	-	-	-	-	-
Elektrokleinstfahrzeugen	3	-	3	-	3	-	3	-
Krafträdern mit amtl. Kennzeichen	3	-	6	-	3	-	6	-
davon:								
zwei- und drei- und leichten vierrädrigen Kfz	2	-	6	-	2	-	6	-
Personenkraftwagen	409	326	469	292	409	326	469	292
darunter:								
18 bis 24 Jahre	69	54	66	38	69	54	66	38
Wohnmobilen	-	-	1	-	-	-	1	-
Bussen	5	5	8	1	5	5	8	1
Güterkraftfahrzeugen	53	57	66	47	53	57	66	47
darunter:								
Liefer- und Lastkraftwagen mit zuläss. Gesamtgewicht <= 3,5 t ¹⁾	33	29	37	26	33	29	37	26
Liefer- und Lastkraftwagen mit zuläss. Gesamtgewicht > 3,5 t ¹⁾	4	11	9	8	4	11	9	8
Sattelzugmaschinen	14	12	16	12	14	12	16	12
landwirtschaftlichen Zugmaschinen	2	-	2	1	2	-	2	1
übrigen Kraftfahrzeugen	7	4	4	-	7	4	4	-
Kraftfahrzeugen zusammen	487	393	573	342	487	393	573	342
darunter flüchtig	27	35	30	26	27	35	30	26
Fahrrädern	30	1	65	-	30	1	65	-
darunter:								
Pedelecs	10	-	20	-	10	-	20	-
unter 15 Jahren	2	-	4	-	2	-	4	-
anderen Fahrzeugen	8	9	10	12	8	9	10	12
Fußgänger	52	-	65	-	52	-	65	-
darunter:								
Fußgänger mit Sport- oder Spielgerät	1	-	1	-	1	-	1	-
unter 15 Jahren	7	-	15	-	7	-	15	-
65 Jahre und mehr	14	-	17	-	14	-	17	-
Andere Personen	-	-	1	2	-	-	1	2
Insgesamt	577	403	714	356	577	403	714	356
darunter:								
unter 15 Jahren	9	-	19	-	9	-	19	-
65 Jahre und mehr	90	51	117	48	90	51	117	48

1) ohne Liefer- und Lastkraftwagen mit Tankauflagen

Noch: 3. An Straßenverkehrsunfällen beteiligte Fahrzeugführer und Fußgänger

3.2 Beteiligte an Unfällen mit Personenschaden nach Art der Verkehrsbeteiligung, Altersgruppen und Geschlecht

Alter von ... bis unter ... Jahren ----- Geschlecht	Darunter					Darunter				
	Insgesamt	Fahrer von			Fußgänger	Insgesamt	Fahrer von			Fußgänger
		Personenkraftwagen	Kraft-rädern mit amtlichem Kennzeichen ¹⁾	Fahr-rädern ²⁾			Personenkraftwagen	Kraft-rädern mit amtlichem Kennzeichen ¹⁾	Fahr-rädern ²⁾	
	Januar 2026					Januar 2025				
unter 15	9	-	-	2	7	19	-	-	4	15
männlich	6	-	-	2	4	14	-	-	3	11
weiblich	3	-	-	-	3	5	-	-	1	4
15 - 18	8	1	1	1	3	19	-	2	3	3
männlich	6	1	1	1	1	15	-	2	2	1
weiblich	2	-	-	-	2	4	-	-	1	2
18 - 21	44	40	-	-	1	37	29	2	1	2
männlich	31	27	-	-	1	22	17	2	-	-
weiblich	13	13	-	-	-	15	12	-	1	2
21 - 25	43	29	-	3	4	50	37	1	2	2
männlich	25	16	-	3	1	33	24	1	-	1
weiblich	18	13	-	-	3	17	13	-	2	1
25 - 35	81	60	1	2	5	88	61	-	7	6
männlich	52	35	1	2	1	60	38	-	4	4
weiblich	29	25	-	-	4	28	23	-	3	2
35 - 45	96	70	-	12	4	137	90	-	18	9
männlich	57	36	-	10	1	83	46	-	13	5
weiblich	39	34	-	2	3	54	44	-	5	4
45 - 55	95	64	-	3	9	109	69	-	11	5
männlich	69	43	-	3	6	62	32	-	9	-
weiblich	26	21	-	-	3	47	37	-	2	5
55 - 65	91	58	1	5	5	114	80	-	8	5
männlich	62	37	1	2	2	84	53	-	6	4
unbekann	-	-	-	-	-	1	1	-	-	-
weiblich	29	21	-	3	3	29	26	-	2	1
65 und mehr	90	72	-	1	14	117	90	1	7	17
männlich	57	49	-	1	4	78	67	1	4	5
weiblich	33	23	-	-	10	39	23	-	3	12
Zusammen	557	394	3	29	52	690	456	6	61	64
männlich	365	244	3	24	21	451	277	6	41	31
unbekann	-	-	-	-	-	1	1	-	-	-
weiblich	192	150	-	5	31	238	178	-	20	33
Ohne Angabe	20	15	-	1	-	24	13	-	4	1
Insgesamt	577	409	3	30	52	714	469	6	65	65

1) einschl. drei- und leichten vierradrigen Kfz

2) einschl. Pedelegs

Noch 3. An Straßenverkehrsunfällen beteiligte Fahrzeugführer und Fußgänger

3.3 Hauptverursacher nach Art der Verkehrsbeteiligung und Altersgruppen

Art der Verkehrsbeteiligung ----- Alter	Unfälle mit Personenschaden	Verunglückte			Schwerwiegende Unfälle mit Sachschaden (i.e.S.)	Unfälle mit Personenschaden	Verunglückte			Schwerwiegende Unfälle mit Sachschaden (i.e.S.)
		Getötete	Schw.-	Leicht-			Getötete	Schw.-	Leicht-	
			verletzte					verletzte		
	Januar 2026					Januar 2025				
Fahrer von										
Krafträdern mit Versicherungskennzeichen	3	-	1	3	1	9	-	3	8	1
davon:										
Mofas, Kleinkrafträdern	3	-	1	3	1	9	-	3	8	1
E-Bikes	-	-	-	-	-	-	-	-	-	-
Drei- und leichten vierrädrigen Kfz	-	-	-	-	-	-	-	-	-	-
Elektrokleinstfahrzeuge	2	-	-	2	-	2	-	1	1	-
Krafträdern mit amtl. Kennzeichen	2	-	2	-	-	5	-	1	4	-
davon:										
zwei- und drei- und leichten vierrädrigen Kfz	1	-	1	-	-	5	-	1	4	-
Personenkraftwagen	257	3	50	286	193	286	5	48	325	177
darunter:										
18 bis 24 Jahre	54	-	11	59	41	45	-	6	60	25
Wohnmobilen	-	-	-	-	-	1	-	1	2	-
Bussen	2	-	3	42	3	4	-	-	4	1
Güterkraftfahrzeugen	37	-	12	33	32	38	-	11	35	27
darunter:										
Liefer- und Lastkraftwagen mit zuläss. Gesamtgewicht <= 3,5 t ¹⁾	27	-	5	28	19	26	-	10	21	16
Liefer- und Lastkraftwagen mit zuläss. Gesamtgewicht > 3,5 t ¹⁾	1	-	2	-	4	4	-	-	4	7
Sattelzugmaschinen	8	-	4	5	8	5	-	1	6	3
landwirtschaftlichen Zugmaschinen	2	-	-	2	-	1	-	-	1	-
übrigen Kraftfahrzeugen	3	-	1	4	3	1	-	-	1	-
Kraftfahrzeugen zusammen	308	3	69	372	232	347	5	65	381	206
darunter flüchtig	27	-	8	28	35	27	-	1	30	25
Fahrrädern	14	1	7	6	1	29	-	7	23	-
darunter:										
Pedelecs	4	1	2	1	-	9	-	3	6	-
unter 15 Jahren	2	-	1	1	-	-	-	-	-	-
anderen Fahrzeugen	3	-	-	3	7	4	-	1	3	9
Fußgänger	8	-	4	5	-	9	-	4	7	-
darunter:										
Fußgänger mit Sport- oder Spielgerät	1	-	1	-	-	-	-	-	-	-
unter 15 Jahren	4	-	2	2	-	3	-	2	2	-
65 Jahre und mehr	1	-	1	-	-	1	-	1	-	-
Andere Personen	-	-	-	-	-	-	-	-	-	1
Insgesamt	333	4	80	386	240	389	5	77	414	216
darunter:										
unter 15 Jahren	6	-	3	3	-	3	-	2	2	-
65 Jahre und mehr	54	3	16	98	24	66	-	18	59	28

1) ohne Liefer- und Lastkraftwagen

4. Ursachen von Straßenverkehrsunfällen

4.1 Fehlverhalten der Fahrzeugführer bei Straßenverkehrsunfällen mit Personenschaden

Ursache	Insgesamt	Darunter			Insgesamt	Darunter		
		Personenkraftwagen	Krafträder mit amtlichen Kennzeichen ¹⁾	Fahräder ²⁾		Personenkraftwagen	Krafträder mit amtlichen Kennzeichen ¹⁾	Fahräder ²⁾
	Januar 2026				Januar 2025			
Insgesamt	390	308	1	16	477	360	5	41
Verkehrstüchtigkeit	20	13	-	.	38	22	-	9
darunter								
Alkoholeinfluss	11	6	-	.	16	8	-	6
Einfluss anderer berauschender Mittel	.	.	-	-	15	8	-	3
Ablenkung	13	10	-	1	16	13	-	1
Straßenbenutzung	18	14	-	1	36	24	-	5
Geschwindigkeit	122	104	-	3	108	84	3	2
Abstand	48	41	-	1	50	41	1	1
Überholen	13	11	-	-	11	10	-	-
Vorbeifahren	3	2	-	-	-	-	-	-
Nebeneinanderfahren	3	2	-	-	2	2	-	-
Vorfahrt/Vorrang	45	36	1	1	64	49	-	4
Abbiegen, Wenden, Rückwärtsfahren, Ein- und Anfahren	36	28	-	1	59	49	-	2
Falsches Verhalten gegenüber Fußgängern	34	30	-	-	47	40	1	4
darunter								
an Überwegen, Furten	9	9	-	-	9	9	-	-
Ruhender Verkehr, Verkehrssicherung	2	1	-	-	5	3	-	-
Nichtbeachten der Beleuchtungsvorschriften	-	-	-	-	-	-	-	-
Ladung, Besetzung	-	-	-	-	1	-	-	-
Andere Fehler beim Fahrzeugführer	33	16	-	.	40	23	-	13
	Januar bis Januar 2026				Januar bis Januar 2025			
Insgesamt	390	308	1	16	477	360	5	41
Verkehrstüchtigkeit	20	13	-	.	38	22	-	9
darunter								
Alkoholeinfluss	11	6	-	.	16	8	-	6
Einfluss anderer berauschender Mittel	.	.	-	-	15	8	-	3
Ablenkung	13	10	-	1	16	13	-	1
Straßenbenutzung	18	14	-	1	36	24	-	5
Geschwindigkeit	122	104	-	3	108	84	3	2
Abstand	48	41	-	1	50	41	1	1
Überholen	13	11	-	-	11	10	-	-
Vorbeifahren	3	2	-	-	-	-	-	-
Nebeneinanderfahren	3	2	-	-	2	2	-	-
Vorfahrt/Vorrang	45	36	1	1	64	49	-	4
Abbiegen, Wenden, Rückwärtsfahren, Ein- und Anfahren	36	28	-	1	59	49	-	2
Falsches Verhalten gegenüber Fußgängern	34	30	-	-	47	40	1	4
darunter								
an Überwegen, Furten	9	9	-	-	9	9	-	-
Ruhender Verkehr, Verkehrssicherung	2	1	-	-	5	3	-	-
Nichtbeachten der Beleuchtungsvorschriften	-	-	-	-	-	-	-	-
Ladung, Besetzung	-	-	-	-	1	-	-	-
Andere Fehler beim Fahrzeugführer	33	16	-	.	40	23	-	13

1) einschl. drei- und leichten vierradrigen Kfz

2) einschl. Pedelegs

Noch: 4. Ursachen von Straßenverkehrsunfällen

4.2. Straßenverkehrsunfälle und Verunglückte nach Unfallursachen *)

Ursache ----- Ortslage	Unfälle mit Per- sonen- schaden	Verunglückte			Schwer- wiegende Unfälle mit Sach- schaden (i.e.S.)	Unfälle mit Per- sonen- schaden	Verunglückte			Schwer- wiegende Unfälle mit Sach- schaden (i.e.S.)
		Getö- tete	Schw.-	Leicht-			Getö- tete	Schw.-	Leicht-	
			verletzte					verletzte		
	Januar 2026					Januar 2025				
Fehlverhalten der Fahrzeugführer										
Alkoholeinfluss	11	-	3	13	17	16	-	3	15	15
Einfluss anderer berauschender Mittel (z.B. Drogen, Rauschgift)	.	-	-	.	.	13	-	4	16	6
Übermüdung	4	-	-	4	1	2	-	-	3	4
innerorts	2	-	-	2	1	2	-	-	3	-
außerorts	2	-	-	2	-	-	-	-	-	4
Sonstige körperliche oder geistige Mängel	3	-	1	2	3	5	-	3	2	1
innerorts	2	-	1	1	2	3	-	1	2	-
außerorts	1	-	-	1	1	2	-	2	-	1
Ablenkung i.S. des §23 Abs. 1a StVO	1	-	-	1	2	1	-	-	1	2
innerorts	-	-	-	-	2	-	-	-	-	1
außerorts	1	-	-	1	-	1	-	-	1	1
Ablenkung in anderen Fällen	12	-	6	50	1	15	-	1	20	1
innerorts	6	-	-	6	1	10	-	-	12	1
außerorts	6	-	6	44	-	5	-	1	8	-
Falschfahrt auf Straßen mit nach Fahrtrichtung getrennten Fahrbahnen (Stichwort „Falschfahrer“)	-	-	-	-	-	-	-	-	-	-
innerorts	-	-	-	-	-	-	-	-	-	-
außerorts	-	-	-	-	-	-	-	-	-	-
Benutzung der Fahrbahn entgegen der vorgeschriebenen Fahrtrichtung in anderen Fällen (Stichwort „Einbahnstraße“)	-	-	-	-	2	4	-	-	4	-
innerorts	-	-	-	-	1	4	-	-	4	-
außerorts	-	-	-	-	1	-	-	-	-	-
Benutzung der falschen Fahrbahn (auch Richtungsfahrbahn) oder verbotswidrige Benutzung anderer Straßenteile	4	-	3	2	2	10	-	1	9	4
innerorts	-	-	-	-	1	6	-	1	5	1
außerorts	4	-	3	2	1	4	-	-	4	3
Verstoß gegen das Rechtsfahrgebot	14	1	9	10	11	21	-	8	21	18
innerorts	7	-	1	6	5	10	-	1	10	7
außerorts	7	1	8	4	6	11	-	7	11	11
Nicht angepasste Geschwindigkeit mit gleichzeitigem Überschreiten der zulässigen Höchstgeschwindigkeit	1	-	-	1	1	2	-	1	2	2
innerorts	-	-	-	-	-	2	-	1	2	1
außerorts	1	-	-	1	1	-	-	-	-	1
Nicht angepasste Geschwindigkeit in anderen Fällen	120	1	30	121	134	105	1	22	119	90
innerorts	38	-	8	42	40	36	-	11	39	26
außerorts	82	1	22	79	94	69	1	11	80	64
Ungenügender Sicherheitsabstand	46	-	6	106	2	50	-	2	68	6
innerorts	30	-	-	40	2	29	-	1	36	4
außerorts	16	-	6	66	-	21	-	1	32	2
Starkes Bremsen des Vorausfahrenden ohne zwingenden Grund	2	-	-	2	-	-	-	-	-	1
innerorts	-	-	-	-	-	-	-	-	-	1
außerorts	2	-	-	2	-	-	-	-	-	-
Unzulässiges Rechtsüberholen	-	-	-	-	-	-	-	-	-	-
innerorts	-	-	-	-	-	-	-	-	-	-
außerorts	-	-	-	-	-	-	-	-	-	-
Überholen trotz Gegenverkehrs	1	-	-	1	2	4	1	1	7	1
innerorts	-	-	-	-	2	-	-	-	-	-
außerorts	1	-	-	1	-	4	1	1	7	1
Überholen trotz unklarer Verkehrslage	2	-	-	2	2	-	-	-	-	3
innerorts	1	-	-	1	1	-	-	-	-	2
außerorts	1	-	-	1	1	-	-	-	-	1
Überholen trotz unzureichender Sichtverhältnisse	-	-	-	-	-	-	-	-	-	-
innerorts	-	-	-	-	-	-	-	-	-	-
außerorts	-	-	-	-	-	-	-	-	-	-

*) Die Tabelle enthält Mehrfachzählungen, weil bei einem Unfall bis zu acht Ursachen eingetragen werden.

Noch: 4. Ursachen von Straßenverkehrsunfällen
 Noch: 4.2. Straßenverkehrsunfälle und Verunglückte nach Unfallursachen *)

Ursache ----- Ortslage	Unfälle mit Per- sonen- schaden	Verunglückte			Schwer- wiegende Unfälle mit Sach- schaden (i.e.S.)	Unfälle mit Per- sonen- schaden	Verunglückte			Schwer- wiegende Unfälle mit Sach- schaden (i.e.S.)
		Getö- tete	Schw.- verletzte	Leicht-			Getö- tete	Schw.- verletzte	Leicht-	
	Januar 2026					Januar 2025				
noch: Fehlverhalten der Fahrzeugführer										
Überholen ohne Beachtung des nachfolgenden Verkehrs und/oder ohne rechtzeitige und deutliche Ankündigung des Ausscherens	3	-	-	9	2	2	-	1	2	2
innerorts	-	-	-	-	1	-	-	-	-	1
außerorts	3	-	-	9	1	2	-	1	2	1
Fehler beim Wiedereinordnen n. rechts	1	-	-	1	-	1	-	-	1	-
innerorts	-	-	-	-	-	-	-	-	-	-
außerorts	1	-	-	1	-	1	-	-	1	-
Sonstige Fehler beim Überholen (z.B. ohne genügenden Seitenabstand)	4	-	-	4	1	4	-	1	3	4
innerorts	1	-	-	1	-	-	-	-	-	-
außerorts	3	-	-	3	1	4	-	1	3	4
Fehler beim Überholtwerden	2	-	2	2	1	-	-	-	-	1
innerorts	-	-	-	-	-	-	-	-	-	-
außerorts	2	-	2	2	1	-	-	-	-	1
Nichtbeachten des Vorranges entgegenkommender Fahrzeuge beim Vorbeifahren an haltenden Fahrzeugen, Absperrungen oder Hindernissen	3	-	2	2	-	-	-	-	-	-
innerorts	2	-	1	1	-	-	-	-	-	-
außerorts	1	-	1	1	-	-	-	-	-	-
Nichtbeachten des nachfolgenden Verkehrs beim Vorbeifahren an haltenden Fahrzeugen, Absperrungen oder Hindernissen und/oder ohne rechtzeitige und deutliche Ankündigung des Ausscherens	-	-	-	-	-	-	-	-	-	-
innerorts	-	-	-	-	-	-	-	-	-	-
außerorts	-	-	-	-	-	-	-	-	-	-
Nebeneinanderfahren, fehlerhaftes Wechseln des Fahrstreifens beim Nebeneinanderfahren oder Nichtbeachten des Reißverschlussverfahrens	3	-	2	4	1	2	-	-	3	2
innerorts	1	-	-	1	-	1	-	-	2	1
außerorts	2	-	2	3	1	1	-	-	1	1
Nichtbeachten der Regel "rechts vor links"	2	-	-	2	4	3	-	1	3	7
innerorts	2	-	-	2	4	3	-	1	3	7
außerorts	-	-	-	-	-	-	-	-	-	-
Nichtbeachten der die Vorfahrt regelnden Verkehrszeichen	31	-	8	39	40	51	-	11	51	36
innerorts	26	-	6	32	33	38	-	6	39	31
außerorts	5	-	2	7	7	13	-	5	12	5
Nichtbeachten der Vorfahrt des durchgehenden Verkehrs auf Autobahnen oder Kraftfahrstraßen	-	-	-	-	1	-	-	-	-	2
innerorts	-	-	-	-	-	-	-	-	-	-
außerorts	-	-	-	-	1	-	-	-	-	2
Nichtbeachten der Vorfahrt durch Fahrzeuge, die aus Feld- und Waldwegen kommen	-	-	-	-	1	-	-	-	-	2
innerorts	-	-	-	-	-	-	-	-	-	1
außerorts	-	-	-	-	1	-	-	-	-	1
Nichtbeachten der Verkehrsregelung durch Polizeibeamte oder Lichtzeichen	8	-	4	7	6	6	-	2	12	9
innerorts	7	-	2	5	6	4	-	1	8	7
außerorts	1	-	2	2	-	2	-	1	4	2
Nichtbeachten des Vorranges entgegenkommender Fahrzeuge	2	-	-	2	-	3	-	1	3	3
innerorts	1	-	-	1	-	3	-	1	3	2
außerorts	1	-	-	1	-	-	-	-	-	1
Nichtbeachten des Vorranges von Schienenfahrzeugen an Bahnübergängen	2	-	-	3	1	1	-	-	1	1
innerorts	2	-	-	3	1	1	-	-	1	1
außerorts	-	-	-	-	-	-	-	-	-	-
Fehler beim Abbiegen (§ 9) nach rechts	2	-	-	2	1	4	-	1	3	3
innerorts	2	-	-	2	1	4	-	1	3	2
außerorts	-	-	-	-	-	-	-	-	-	1

*) Die Tabelle enthält Mehrfachzählungen, weil bei einem Unfall bis zu acht Ursachen eingetragen werden.

Noch: 4. Ursachen von Straßenverkehrsunfällen
 Noch: 4.2. Straßenverkehrsunfälle und Verunglückte nach Unfallursachen *)

Ursache ----- Ortslage	Unfälle mit Per- sonen- schaden	Verunglückte			Schwer- wiegende Unfälle mit Sach- schaden (i.e.S.)	Unfälle mit Per- sonen- schaden	Verunglückte			Schwer- wiegende Unfälle mit Sach- schaden (i.e.S.)
		Getö- tete	Schw.-	Leicht-			Getö- tete	Schw.-	Leicht-	
			verletzte					verletzte		
	Januar 2026					Januar 2025				
noch: Fehlverhalten der Fahrzeugführer										
Fehler beim Abbiegen (§ 9) nach links	17	-	3	19	6	31	-	7	40	7
innerorts	12	-	1	13	6	23	-	4	29	5
außerorts	5	-	2	6	-	8	-	3	11	2
Fehler b. Wenden o. Rückwärtsfahren	11	-	3	9	4	8	-	1	8	4
innerorts	11	-	3	9	4	7	-	1	6	4
außerorts	-	-	-	-	-	1	-	-	2	-
Fehler beim Einfahren in den fließenden Verkehr (z.B. aus einem Grundstück, von einem anderen Straßenteil oder beim										
Anfahren vom Fahrbahnrand)	6	-	-	7	-	16	-	3	16	-
innerorts	6	-	-	7	-	16	-	3	16	-
außerorts	-	-	-	-	-	-	-	-	-	-
Falsches Verhalten gegenüber Fußgängern										
- an Fußgängerüberwegen	7	-	2	5	-	3	-	1	2	-
innerorts	7	-	2	5	-	3	-	1	2	-
außerorts	-	-	-	-	-	-	-	-	-	-
- an Fußgängerfurten	2	-	-	2	-	6	-	-	6	-
innerorts	2	-	-	2	-	6	-	-	6	-
außerorts	-	-	-	-	-	-	-	-	-	-
- beim Abbiegen	12	-	2	10	-	16	-	5	11	-
innerorts	12	-	2	10	-	16	-	5	11	-
außerorts	-	-	-	-	-	-	-	-	-	-
- an Haltestellen (auch haltenden Schulbussen mit eingeschaltetem Warnblinklicht)	1	-	-	1	-	5	-	-	6	-
innerorts	1	-	-	1	-	5	-	-	6	-
außerorts	-	-	-	-	-	-	-	-	-	-
- an anderen Stellen	12	1	3	8	-	17	-	5	13	-
innerorts	12	1	3	8	-	17	-	5	13	-
außerorts	-	-	-	-	-	-	-	-	-	-
Unzulässiges Halten oder Parken	-	-	-	-	-	-	-	-	-	-
innerorts	-	-	-	-	-	-	-	-	-	-
außerorts	-	-	-	-	-	-	-	-	-	-
Mangelnde Sicherung haltender oder liegengebliebener Fahrzeuge und von Unfallstellen sowie Schulbussen, bei denen										
Kinder ein- oder aussteigen	1	-	-	1	-	1	1	-	-	-
innerorts	1	-	-	1	-	1	1	-	-	-
außerorts	-	-	-	-	-	-	-	-	-	-
Verkehrswidriges Verhalten beim Ein- oder Aussteigen, Be- oder Entladen	1	-	-	1	-	4	-	-	4	-
innerorts	1	-	-	1	-	4	-	-	4	-
außerorts	-	-	-	-	-	-	-	-	-	-
Nichtbeachten der Beleuchtungsvorschriften	-	-	-	-	-	-	-	-	-	-
innerorts	-	-	-	-	-	-	-	-	-	-
außerorts	-	-	-	-	-	-	-	-	-	-
Überladung, Überbesetzung	-	-	-	-	-	-	-	-	-	-
innerorts	-	-	-	-	-	-	-	-	-	-
außerorts	-	-	-	-	-	-	-	-	-	-
Unzureichend gesicherte Ladung oder Fahrzeugzubehörteile	-	-	-	-	3	1	-	-	1	6
innerorts	-	-	-	-	-	-	-	-	-	-
außerorts	-	-	-	-	3	1	-	-	1	6
Andere Fehler beim Fahrzeugführer	33	1	9	26	18	39	2	7	35	12
innerorts	27	1	6	21	15	32	2	5	29	11
außerorts	6	-	3	5	3	7	-	2	6	1

*) Die Tabelle enthält Mehrfachzählungen, weil bei einem Unfall bis zu acht Ursachen eingetragen werden.

Noch: 4. Ursachen von Straßenverkehrsunfällen
 Noch: 4.2. Straßenverkehrsunfälle und Verunglückte nach Unfallursachen *)

Ursache ----- Ortslage	Unfälle mit Per- sonen- schaden	Verunglückte			Schwer- wiegende Unfälle mit Sach- schaden (i.e.S.)	Unfälle mit Per- sonen- schaden	Verunglückte			Schwer- wiegende Unfälle mit Sach- schaden (i.e.S.)
		Getö- tete	Schw.-	Leicht-			Getö- tete	Schw.-	Leicht-	
			verletzte					verletzte		
		Januar 2026					Januar 2025			
Technische Mängel, Wartungsmängel										
Beleuchtung	-	-	-	-	-	-	-	-	-	-
innerorts	-	-	-	-	-	-	-	-	-	-
außerorts	-	-	-	-	-	-	-	-	-	-
Bereifung	1	-	1	3	3	2	-	1	1	4
innerorts	1	-	1	3	1	1	-	-	1	-
außerorts	-	-	-	-	2	1	-	1	-	4
Bremsen	-	-	-	-	-	-	-	-	-	-
innerorts	-	-	-	-	-	-	-	-	-	-
außerorts	-	-	-	-	-	-	-	-	-	-
Lenkung	-	-	-	-	-	-	-	-	-	-
innerorts	-	-	-	-	-	-	-	-	-	-
außerorts	-	-	-	-	-	-	-	-	-	-
Zugvorrichtung	-	-	-	-	-	-	-	-	-	-
innerorts	-	-	-	-	-	-	-	-	-	-
außerorts	-	-	-	-	-	-	-	-	-	-
Andere Mängel	3	-	4	3	2	2	-	-	2	1
innerorts	2	-	-	2	-	1	-	-	1	-
außerorts	1	-	4	1	2	1	-	-	1	1
Fehlverhalten der Fußgänger										
Alkoholeinfluss	-	-	-	-	-	-	-	-	-	-
Einfluss anderer berauschender Mittel (z.B. Drogen, Rauschgift)	-	-	-	-	-	-	-	-	-	-
Übermüdung	-	-	-	-	-	-	-	-	-	-
innerorts	-	-	-	-	-	-	-	-	-	-
außerorts	-	-	-	-	-	-	-	-	-	-
Sonstige körperliche oder geistige Mängel	-	-	-	-	-	-	-	-	-	-
innerorts	-	-	-	-	-	-	-	-	-	-
außerorts	-	-	-	-	-	-	-	-	-	-
Falsches Verhalten										
- beim Überschreiten der Fahrbahn an Stellen, an denen der Fußgängerverkehr durch Polizeibeamte oder Lichtzeichen geregelt war	-	-	-	-	-	2	-	-	2	-
innerorts	-	-	-	-	-	2	-	-	2	-
außerorts	-	-	-	-	-	-	-	-	-	-
- auf Fußgängerüberwegen ohne Verkehrsregelung durch Polizeibeamte oder Lichtzeichen	-	-	-	-	-	-	-	-	-	-
innerorts	-	-	-	-	-	-	-	-	-	-
außerorts	-	-	-	-	-	-	-	-	-	-
- in der Nähe von Kreuzungen oder Einmündungen, Lichtzeichenanlagen oder Fußgängerüberwegen bei dichtem Verkehr	-	-	-	-	-	1	-	-	1	-
innerorts	-	-	-	-	-	1	-	-	1	-
außerorts	-	-	-	-	-	-	-	-	-	-
- an anderen Stellen:										
- durch plötzliches Hervortreten hinter Sichthindernissen	2	-	2	-	-	2	-	-	2	-
innerorts	2	-	2	-	-	2	-	-	2	-
außerorts	-	-	-	-	-	-	-	-	-	-
- ohne auf den Fahrzeugverkehr zu achten	6	-	1	5	-	8	-	5	5	-
innerorts	6	-	1	5	-	8	-	5	5	-
außerorts	-	-	-	-	-	-	-	-	-	-
- durch sonstiges falsches Verhalten	-	-	-	-	-	1	-	-	2	-
innerorts	-	-	-	-	-	1	-	-	2	-
außerorts	-	-	-	-	-	-	-	-	-	-

*) Die Tabelle enthält Mehrfachzählungen, weil bei einem Unfall bis zu acht Ursachen eingetragen werden.

Noch: 4. Ursachen von Straßenverkehrsunfällen
 Noch: 4.2. Straßenverkehrsunfälle und Verunglückte nach Unfallursachen *)

Ursache ----- Ortslage	Unfälle mit Per- sonen- schaden	Verunglückte			Schwer- wiegende Unfälle mit Sach- schaden (i.e.S.)	Unfälle mit Per- sonen- schaden	Verunglückte			Schwer- wiegende Unfälle mit Sach- schaden (i.e.S.)
		Getö- tete	Schw.-	Leicht-			Getö- tete	Schw.-	Leicht-	
			verletzte					verletzte		
	Januar 2026					Januar 2025				
noch: Fehlverhalten der Fußgänger										
Nichtbenutzen des Gehweges	-	-	-	-	-	-	-	-	-	-
innerorts	-	-	-	-	-	-	-	-	-	-
außerorts	-	-	-	-	-	-	-	-	-	-
Nichtbenutzen der vorgeschriebenen Straßenseite										
innerorts	-	-	-	-	-	1	-	1	-	-
außerorts	-	-	-	-	-	-	-	-	-	-
Spielen auf oder neben der Fahrbahn	1	-	1	-	-	-	-	-	-	-
innerorts	1	-	1	-	-	-	-	-	-	-
außerorts	-	-	-	-	-	-	-	-	-	-
Andere Fehler der Fußgänger	1	-	-	2	-	1	-	-	1	-
innerorts	1	-	-	2	-	1	-	-	1	-
außerorts	-	-	-	-	-	-	-	-	-	-
Straßenverhältnisse										
Verunreinigung durch ausgeflossenes Öl										
innerorts	1	-	4	1	-	1	-	-	1	-
außerorts	-	-	-	-	-	-	-	-	-	-
Andere Verunreinigungen durch Straßenbenutzer	1	-	4	1	-	1	-	-	1	-
innerorts	-	-	-	-	-	-	-	-	-	-
außerorts	-	-	-	-	-	-	-	-	-	-
Schnee, Eis	92	1	19	97	110	58	-	12	67	69
innerorts	38	-	7	45	31	14	-	4	21	19
außerorts	54	1	12	52	79	44	-	8	46	50
Regen	-	-	-	-	2	4	-	2	4	2
innerorts	-	-	-	-	-	2	-	1	1	-
außerorts	-	-	-	-	2	2	-	1	3	2
Andere Einflüsse	-	-	-	-	1	1	-	-	1	-
innerorts	-	-	-	-	-	1	-	-	1	-
außerorts	-	-	-	-	1	-	-	-	-	-
Spurrillen im Zusammenhang mit Regen, Schnee oder Eis										
innerorts	-	-	-	-	-	1	-	-	1	-
außerorts	-	-	-	-	-	1	-	-	1	-
Anderer Zustand der Straße	3	-	-	3	1	3	-	-	3	1
innerorts	1	-	-	1	-	2	-	-	2	1
außerorts	2	-	-	2	1	1	-	-	1	-
Nicht ordnungsgemäßer Zustand der Verkehrszeichen oder -einrichtungen										
innerorts	-	-	-	-	-	-	-	-	-	-
außerorts	-	-	-	-	-	-	-	-	-	-
Mangelhafte Beleuchtung der Straße	1	-	1	-	1	-	-	-	-	-
innerorts	1	-	1	-	1	-	-	-	-	-
außerorts	-	-	-	-	-	-	-	-	-	-
Mangelhafte Sicherung von Bahnübergängen										
innerorts	-	-	-	-	-	-	-	-	-	-
außerorts	-	-	-	-	-	-	-	-	-	-
Schäden an der Fahrbahnoberfläche										
innerorts	-	-	-	-	-	-	-	-	-	-
außerorts	-	-	-	-	-	-	-	-	-	-

*) Die Tabelle enthält Mehrfachzählungen, weil bei einem Unfall bis zu acht Ursachen eingetragen werden.

Noch: 4. Ursachen von Straßenverkehrsunfällen
 Noch: 4.2. Straßenverkehrsunfälle und Verunglückte nach Unfallursachen *)

Ursache ----- Ortslage	Unfälle mit Per- sonen- schaden	Verunglückte			Schwer- wiegende Unfälle mit Sach- schaden (i.e.S.)	Unfälle mit Per- sonen- schaden	Verunglückte			Schwer- wiegende Unfälle mit Sach- schaden (i.e.S.)
		Getö- tete	Schw.-	Leicht-			Getö- tete	Schw.-	Leicht-	
			verletzte					verletzte		
		Januar 2026					Januar 2025			
Witterungseinflüsse										
Sichtbehinderung durch										
- Nebel	-	-	-	-	1	2	-	-	3	-
innerorts	-	-	-	-	1	-	-	-	-	-
außerorts	-	-	-	-	-	2	-	-	3	-
- starken Regen, Hagel, Schneegestöber										
innerorts	2	-	1	1	-	2	-	-	2	-
außerorts	1	-	-	1	-	-	-	-	-	-
- blendende Sonne										
innerorts	7	-	1	8	1	13	-	3	15	3
außerorts	6	-	1	7	1	11	-	3	9	2
Seitenwind										
innerorts	1	-	-	1	-	2	-	-	6	1
außerorts	-	-	-	-	-	2	-	-	2	-
Unwetter oder sonstige Witterungseinflüsse										
innerorts	-	-	-	-	-	-	-	-	-	-
außerorts	1	-	-	2	-	-	-	-	-	-
Hindernisse										
Nicht oder unzureichend gesicherte Arbeitsstelle auf der Fahrbahn										
innerorts	-	-	-	-	-	-	-	-	-	1
außerorts	-	-	-	-	-	-	-	-	-	-
Wild auf der Fahrbahn										
innerorts	3	-	1	2	-	4	-	-	5	-
außerorts	2	-	1	1	-	1	-	-	2	-
Anderes Tier auf der Fahrbahn										
innerorts	1	-	-	1	-	3	-	-	3	-
außerorts	2	-	-	2	-	-	-	-	-	3
Sonstiges Hindernis auf der Fahrbahn										
innerorts	-	-	-	-	1	1	-	-	1	4
außerorts	-	-	-	-	1	1	-	-	1	4
Sonstige Ursachen										
innerorts	9	-	3	14	4	5	-	3	3	9
außerorts	8	-	3	9	2	3	-	1	2	2
-----	1	-	-	5	2	2	-	2	1	7

*) Die Tabelle enthält Mehrfachzählungen, weil bei einem Unfall bis zu acht Ursachen eingetragen werden.

5. Straßenverkehrsunfälle und Verunglückte nach Kreisen

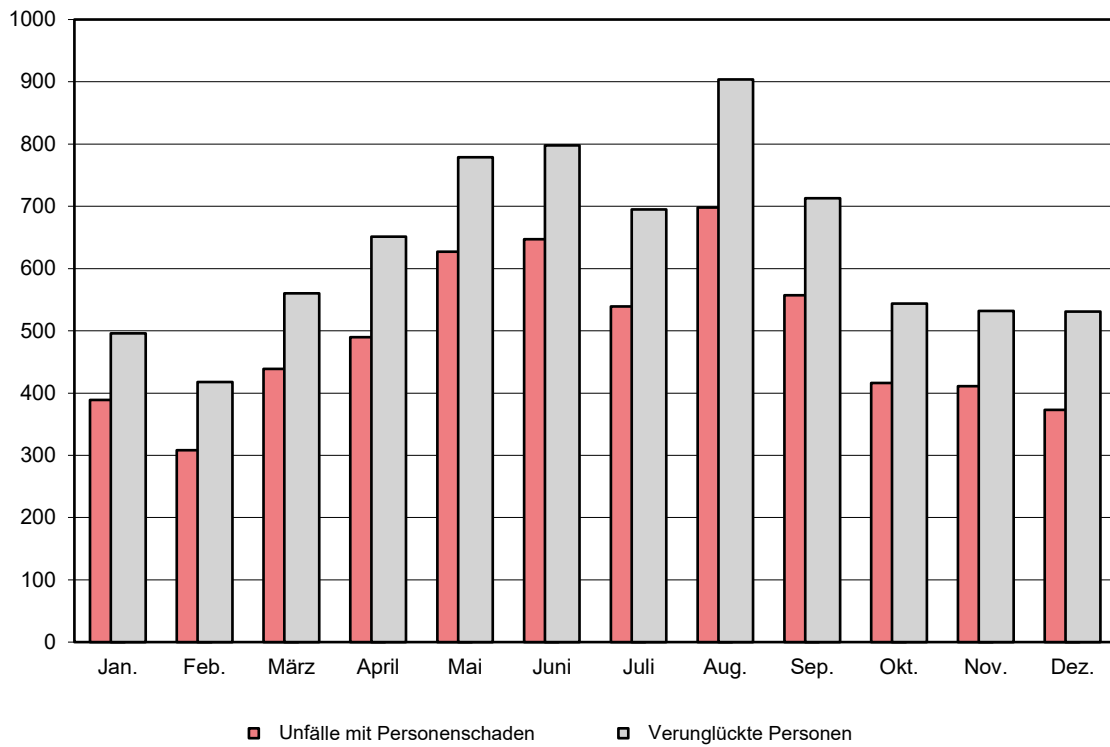
Kreisfreie Stadt Landkreis Land ----- Ortslage	Unfälle ins- gesamt	Davon mit				Verun- glückte Personen ins- gesamt	Davon		
		Per- sonen- schaden	nur Sach- schaden	davon			Getö- tete	Schw.- verletzte	Leicht-
				schwer- wiegende Unfälle mit nur Sachscha- den	übrige Unfälle				
Januar 2026									
Stadt Erfurt	434	24	410	24	386	28	-	1	27
innerorts	393	22	371	19	352	26	-	1	25
außerorts ohne Autobahn	24	1	23	3	20	1	-	-	1
auf Autobahnen	17	1	16	2	14	1	-	-	1
Stadt Gera	171	10	161	15	146	12	-	-	12
innerorts	151	8	143	13	130	10	-	-	10
außerorts ohne Autobahn	16	1	15	1	14	1	-	-	1
auf Autobahnen	4	1	3	1	2	1	-	-	1
Stadt Jena	210	16	194	6	188	19	-	-	19
innerorts	192	15	177	4	173	18	-	-	18
außerorts ohne Autobahn	14	1	13	1	12	1	-	-	1
auf Autobahnen	4	-	4	1	3	-	-	-	-
Stadt Suhl	69	10	59	8	51	11	-	5	6
innerorts	57	5	52	6	46	5	-	2	3
außerorts ohne Autobahn	2	-	2	1	1	-	-	-	-
auf Autobahnen	10	5	5	1	4	6	-	3	3
Stadt Weimar	151	12	139	3	136	14	-	2	12
innerorts	134	11	123	2	121	13	-	1	12
außerorts ohne Autobahn	14	1	13	1	12	1	-	1	-
auf Autobahnen	3	-	3	-	3	-	-	-	-
Eichsfeld	223	18	205	12	193	23	-	7	16
innerorts	128	10	118	2	116	11	-	4	7
außerorts ohne Autobahn	73	7	66	4	62	11	-	2	9
auf Autobahnen	22	1	21	6	15	1	-	1	-
Nordhausen	175	11	164	10	154	11	-	2	9
innerorts	105	6	99	6	93	6	-	1	5
außerorts ohne Autobahn	47	3	44	1	43	3	-	-	3
auf Autobahnen	23	2	21	3	18	2	-	1	1
Wartburgkreis	322	25	297	19	278	34	-	4	30
innerorts	199	19	180	10	170	26	-	4	22
außerorts ohne Autobahn	105	5	100	1	99	5	-	-	5
auf Autobahnen	18	1	17	8	9	3	-	-	3
Unstrut-Hainich-Kreis	214	9	205	12	193	11	-	2	9
innerorts	159	5	154	6	148	7	-	2	5
außerorts ohne Autobahn	55	4	51	6	45	4	-	-	4
auf Autobahnen	x	x	x	x	x	x	x	x	x
Kyffhäuserkreis	149	14	135	4	131	16	-	8	8
innerorts	88	8	80	1	79	8	-	5	3
außerorts ohne Autobahn	55	6	49	3	46	8	-	3	5
auf Autobahnen	6	-	6	-	6	-	-	-	-
Schmalkalden-Meiningen	243	29	214	12	202	34	1	7	26
innerorts	155	23	132	6	126	24	1	2	21
außerorts ohne Autobahn	78	6	72	3	69	10	-	5	5
auf Autobahnen	10	-	10	3	7	-	-	-	-

Noch: 5. Straßenverkehrsunfälle und Verunglückte nach Kreisen

Kreisfreie Stadt Landkreis Land ----- Ortslage	Unfälle ins- gesamt	Davon mit				Verun- glückte Personen ins- gesamt	Davon		
		Per- sonen- schaden	nur Sach- schaden	davon			Getö- tete	Schw.- verletzte	Leicht- verletzte
				schwer- wiegende Unfälle mit nur Sachscha- den	übrige Unfälle				
Noch: Januar 2026									
Gotha	270	21	249	19	230	28	2	4	22
innerorts	174	8	166	13	153	10	1	2	7
außerorts ohne Autobahn	77	12	65	3	62	15	1	2	12
auf Autobahnen	19	1	18	3	15	3	-	-	3
Sömmerda	132	13	119	7	112	15	-	4	11
innerorts	68	6	62	3	59	8	-	2	6
außerorts ohne Autobahn	57	5	52	3	49	5	-	2	3
auf Autobahnen	7	2	5	1	4	2	-	-	2
Hildburghausen	86	4	82	8	74	7	-	1	6
innerorts	32	-	32	3	29	-	-	-	-
außerorts ohne Autobahn	47	2	45	4	41	2	-	-	2
auf Autobahnen	7	2	5	1	4	5	-	1	4
Ilm-Kreis	213	12	201	19	182	18	-	1	17
innerorts	134	5	129	9	120	7	-	-	7
außerorts ohne Autobahn	47	4	43	2	41	4	-	1	3
auf Autobahnen	32	3	29	8	21	7	-	-	7
Weimarer Land	184	21	163	15	148	28	-	5	23
innerorts	98	10	88	9	79	12	-	1	11
außerorts ohne Autobahn	65	8	57	1	56	12	-	4	8
auf Autobahnen	21	3	18	5	13	4	-	-	4
Sonneberg	122	13	109	4	105	18	-	1	17
innerorts	96	10	86	2	84	13	-	1	12
außerorts ohne Autobahn	26	3	23	2	21	5	-	-	5
auf Autobahnen	x	x	x	x	x	x	x	x	x
Saalfeld-Rudolstadt	195	21	174	4	170	32	1	9	22
innerorts	149	15	134	3	131	18	-	3	15
außerorts ohne Autobahn	46	6	40	1	39	14	1	6	7
auf Autobahnen	x	x	x	x	x	x	x	x	x
Saale-Holzland-Kreis	204	11	193	17	176	13	-	5	8
innerorts	98	4	94	6	88	4	-	2	2
außerorts ohne Autobahn	63	3	60	2	58	3	-	-	3
auf Autobahnen	43	4	39	9	30	6	-	3	3
Saale-Orla-Kreis	192	15	177	21	156	61	-	5	56
innerorts	85	4	81	4	77	4	-	1	3
außerorts ohne Autobahn	67	6	61	9	52	49	-	4	45
auf Autobahnen	40	5	35	8	27	8	-	-	8
Greiz	177	10	167	11	156	17	-	3	14
innerorts	99	4	95	3	92	9	-	-	9
außerorts ohne Autobahn	62	3	59	6	53	5	-	2	3
auf Autobahnen	16	3	13	2	11	3	-	1	2
Altenburger Land	152	14	138	9	129	20	-	4	16
innerorts	105	6	99	5	94	6	-	2	4
außerorts ohne Autobahn	37	8	29	2	27	14	-	2	12
auf Autobahnen	10	-	10	2	8	-	-	-	-
Thüringen	4 288	333	3 955	259	3 696	470	4	80	386
innerorts	2 899	204	2 695	135	2 560	245	2	36	207
außerorts ohne Autobahn	1 077	95	982	60	922	173	2	34	137
auf Autobahnen	312	34	278	64	214	52	-	10	42
Davon									
kreisfreie Städte	1 035	72	963	56	907	84	-	8	76
Landkreise	3 253	261	2 992	203	2 789	386	4	72	310

Straßenverkehrsunfälle mit Personenschaden

2025



2026

