

STATISTISCHER BERICHT

HI - m 2 / 26

Straßenverkehrsunfälle in Thüringen Februar 2026

Vorläufige Ergebnisse

Herausgeber

Thüringer Landesamt für Statistik

Europaplatz 3, 99091 Erfurt

Postfach 90 01 63, 99104 Erfurt

Telefon: +49 361 57331-9642

Telefax: +49 361 57331-9699

E-Mail: auskunft@statistik.thueringen.de

Internet: www.statistik.thueringen.de

Auskunft erteilt

Referat: Preise, Verdienste,
Arbeitskosten, Verkehr

Telefon: +49 361 57331-9220

Herausgegeben im Mai 2026

Bestell-Nr.: 08 102

Heft-Nr.: 64/26

Preis: 6,25 EUR

Zeichenerklärung

- nichts vorhanden (genau Null)
- 0 weniger als die Hälfte von 1 in der letzten besetzten Stelle, jedoch mehr als nichts
- . Zahlenwert unbekannt oder geheim zu halten
- ... Zahlenwert lag bei Redaktionsschluss noch nicht vor
- x Tabellenfach gesperrt, weil Aussage nicht sinnvoll
- p vorläufige Zahl
- r berichtigte Zahl
- / Zahlenwert nicht sicher genug
- () Aussagewert eingeschränkt

© Thüringer Landesamt für Statistik, Erfurt, 2026

Vervielfältigung und Verbreitung, auch auszugsweise, mit Quellenangabe gestattet.

Anmerkung: Abweichungen in den Summen, auch im Vergleich zu anderen Veröffentlichungen, erklären sich aus dem Runden von Einzelwerten.

Inhaltsverzeichnis

Seite

Vorbemerkungen

2

Tabellen

1. Straßenverkehrsunfälle und Verunglückte

1.1 Gesamtübersicht

4

1.2 Entwicklung der Straßenverkehrsunfälle in Thüringen ab 2015

5

1.3 Nach Tagesdatum und Ortslage

6

1.4 Nach Straßenkategorien und Ortslagen

8

1.5 Nach Unfallarten und Ortslagen

9

1.6 Nach Unfalltypen und Ortslagen

10

1.7 Nach Art der Verkehrsbeteiligung und Ortslagen

11

1.8 Nach Unfallkategorien und Ortslage

15

2. Getötete und Verletzte im Straßenverkehr

2.1 Nach Art der Verkehrsbeteiligung

16

2.2 Nach Art der Verkehrsbeteiligung, Altersgruppen und Geschlecht

18

3. An Straßenverkehrsunfällen beteiligte Fahrzeugführer und Fußgänger

3.1 Beteiligte nach Art der Verkehrsbeteiligung

20

3.2 Beteiligte an Unfällen mit Personenschaden nach Art der Verkehrsbeteiligung, Altersgruppen und Geschlecht

21

3.3 Hauptverursacher nach Art der Verkehrsbeteiligung

23

4. Ursachen von Straßenverkehrsunfällen

4.1 Fehlverhalten der Fahrzeugführer bei Straßenverkehrsunfällen mit Personenschaden

25

4.2 Straßenverkehrsunfälle und Verunglückte nach Unfallursachen

26

5. Straßenverkehrsunfälle und Verunglückte nach Kreisen

38

Grafik

Straßenverkehrsunfälle mit Personenschaden und dabei verunglückte Personen

40

Vorbemerkungen

Rechtsgrundlage

Rechtsgrundlage für die Zusammenstellung der vorliegenden Ergebnisse ist das Straßenverkehrsunfallstatistikgesetz vom 15. Juni 1990 (BGBl. I S.1078), das zuletzt durch Artikel 497 der Verordnung vom 31. August 2015 (BGBl. I S. 1474) geändert worden ist in Verbindung mit dem Gesetz über die Statistik für Bundeszwecke (Bundesstatistikgesetz - BStatG) in der jeweilig gültigen Fassung.

Methodische Hinweise

Ein für die Straßenverkehrsunfallstatistik meldepflichtiger Unfall liegt vor, wenn infolge des Fahrverkehrs auf öffentlichen Straßen und Plätzen Personen getötet oder verletzt oder Sachschäden verursacht worden sind. Auskunftspflichtig sind die Polizeidienststellen, deren Beamte den Unfall aufgenommen haben. Daraus folgt, dass die Statistik nur solche Unfälle erfasst, zu denen die Polizei herangezogen wurde. Grundlage für die Statistik der Straßenverkehrsunfälle sind die auf elektronischem Wege übergebenen Angaben der Verkehrsunfallanzeigen sowie die Meldungen über die sonstigen Sachschadensunfälle ohne Alkoholeinwirkung, die entsprechend o.g. Gesetz nur anzahlmäßig erfasst werden.

Jeder Unfall wird nur einmal ausgewiesen. Das Zuordnungskriterium ist die jeweils schwerste Unfallfolge. Alle Angaben der Vormonate des Berichtsjahres sind um Nachmeldungen bereinigt, die Angaben des Vorjahres sind endgültig.

Bei der Ermittlung der Unfallursache werden von dem den Unfall aufnehmenden Polizeibeamten die vorläufig festgestellten Ursachen von höchstens zwei Beteiligten angegeben, welche die wesentlichsten Ursachen für den Unfall gesetzt haben. Hierbei können für die betreffenden Beteiligten jeweils bis zu drei Ursachen angegeben werden. Wenn auch äußere Umstände, wie z.B. Straßenverhältnisse, Witterungseinflüsse und Hindernisse auf der Fahrbahn, für den Unfall ursächlich waren, so werden außerdem je Unfall bis zu zwei "allgemeine Ursachen" festgehalten. Die Gesamtzahl der von der Statistik ausgewiesenen Ursachen ist daher immer größer als die Zahl der Unfälle.

Üblicherweise können nicht alle Verkehrsunfallanzeigen von der Polizei oder den Statistischen Landesämtern termingerecht in die Monatsergebnisse eingearbeitet werden, da bei fehlenden oder widersprüchlichen Angaben oft zeitraubende Rückfragen nötig werden. Diese Unfälle werden als Nachmeldungen übernommen. Das führt dazu, dass die kumulierten Monate größer als die Summe der Monatsergebnisse sind. Die Angaben der Vormonate des Berichtsjahres sind um die Nachmeldungen bereinigt.

Die Stadt Eisenach wurde am 1. Juli 2021 in den Landkreis Wartburgkreis eingegliedert. Bis zu der Funktionsnachfolge am 1. Januar 2022 war die Stadt Eisenach in ihrem Gebiet weiterhin Aufgabenträger und in diesem Zeitraum wie eine kreisfreie Stadt zu behandeln (Vgl. Eisenach-Neugliederungsgesetz (EisenachNGG) vom 16. Oktober 2019).

Erläuterung der Begriffe

Unfälle mit Personenschaden

Unfälle, bei denen infolge des Fahrverkehrs auf öffentlichen Straßen und Plätzen Personen getötet oder verletzt werden, unabhängig von der Höhe des Sachschadens.

Unfälle mit nur Sachschaden

- **Schwerwiegender Unfall mit Sachschaden (im engeren Sinne):**

Unfall mit Straftatbestand oder Ordnungswidrigkeit (Bußgeld). Gleichzeitig muss mindestens ein Kraftfahrzeug auf Grund eines Unfallschadens von der Unfallstelle abgeschleppt werden (nicht fahrbereit). Dies betrifft auch Fälle unter dem Einfluss berauschender Mittel.

- **Sonstiger Sachschadensunfall unter dem Einfluss berauschender Mittel :**

Unfallbeteiligter steht unter dem Einfluss von Alkohol oder anderer berauschender Mittel. Alle beteiligten Kraftfahrzeuge sind fahrbereit.

- **Übriger Sachschadensunfall:**

1. die im Verwarngeldverfahren abgeschlossen werden können, unabhängig von der Fahrbereitschaft beteiligter Fahrzeuge
2. mit Straftatbestand oder Ordnungswidrigkeit (Bußgeld), aber nicht unter dem Einfluss von Alkohol oder anderer berauschender Mittel. Alle Kraftfahrzeuge sind fahrbereit.

Beteiligte

Als Beteiligte an einem Straßenverkehrsunfall werden alle Fahrzeugführer oder Fußgänger erfasst, die selbst oder deren Fahrzeug Schäden erlitten oder hervorgerufen haben. Mitfahrer zählen in der Statistik nicht zu den Unfallbeteiligten.

Hauptverursacher

Beteiligter, der nach dem ersten Anschein die wesentlichste Ursache zum Unfall gesetzt hat.

Verunglückte

Als Verunglückte zählen alle Personen (auch Mitfahrer), die bei einem Straßenverkehrsunfall getötet oder verletzt wurden. Bei den Verletzten wird noch unterschieden nach Schwerverletzten und Leichtverletzten. Erfasst werden als

- Getötete:

Personen, die sofort an der Unfallstelle oder innerhalb von 30 Tagen an den Unfallfolgen sterben.

- Schwerverletzte:

Personen, die zur stationären Behandlung (mindestens 24 Stunden) in ein Krankenhaus aufgenommen werden.

- Leichtverletzte:

Hierzu zählen alle übrigen Verletzten.

Unfälle auf Autobahnen

Unfälle auf Autobahnen gelten generell als Unfälle außerhalb von Ortschaften.

Unfälle in Ortschaften

Als Unfälle innerhalb von Ortschaften gelten Unfälle, die sich innerhalb der mit gelben Ortstafeln kenntlich gemachten geschlossenen Ortschaften ereignet haben. Andernfalls handelt es sich um Unfälle außerhalb von Ortschaften.

Unfallart

Zusammenstoß auf der Fahrbahn oder, wenn es nicht zum Zusammenstoß gekommen ist, die erste mechanische Einwirkung auf einen Verkehrs-

Unfalltyp

Der Unfalltyp beschreibt die Konfliktsituation, die zum Unfall führte, d.h. die Phase des Verkehrsgeschehens, in der ein Fehlverhalten oder eine sonstige Ursache den weiteren Ablauf nicht mehr kontrollierbar machte.

Unterschieden werden folgende sieben Unfalltypen:

- Fahrrunfall
- Abbiegeunfall
- Einbiegen/Kreuzen-Unfall
- Überschreitenunfall
- Unfall durch ruhenden Verkehr
- Unfall im Längsverkehr
- Sonstiger Unfall

Ursachen

Die Unfallursachen werden von den aufnehmenden Polizeibeamten entsprechend ihrer Einschätzung erfasst. Es wird unterschieden zwischen allgemeinen Ursachen (z.B. Straßenglätte, Nebel usw.), die dem Unfall, nicht einzelnen Beteiligten zugeordnet werden und personenbezogenem Fehlverhalten (wie Vorfahrtsmissachtung, nicht angepasste Geschwindigkeit usw.), das bestimmten Fahrzeugführern oder Fußgängern zugeschrieben wird.

Je Unfall können bis zu acht Unfallursachen angegeben werden. Darunter zwei allgemeine Ursachen und je drei personenbezogene Ursachen für den ersten Beteiligten (Hauptverursacher) und einem weiteren Beteiligten. Damit ist die Anzahl der Ursachen i.d.R. größer als die Anzahl der Unfälle.

Art der Verkehrsbeteiligung

In der Art der Verkehrsbeteiligung werden die an Unfällen beteiligten Verkehrsmittel (z.B. Pkw, Lkw oder Kraftrad) zugeordnet und in einer bundeseinheitlich gültigen Schlüssel-systematik differenziert dargestellt. Diese Schlüssel-systematik wurde am 1. Januar 2014 durch eine Reihe neuer Verkehrsbeteiligungsarten erweitert. Damit ist ein Vergleich zu Vorjahren und Vorjahresmonaten nicht oder nur eingeschränkt möglich.

Ausführliche Erläuterungen zu den Arten der Verkehrsbeteiligung finden Sie unter dem Link:

<http://www.statistik.thueringen.de/datenbank/defAuswahl.asp>

Abkürzungen

i.e.S. im engeren Sinne

schwerw. schwerwiegend

1. Straßenverkehrsunfälle und Verunglückte

1.1 Gesamtübersicht

Unfallkategorie ----- Verunglückte Personen	Februar		Zu- bzw. Abnahme (-) Februar 2026 gegenüber		Januar bis Februar		Zu- bzw. Abnahme (-) gegenüber dem gleichen Zeitraum des Vorjahres	
	2026	2025	Februar 2025		2026	2025		
	Anzahl		%		Anzahl		%	
Unfälle	3 716	3 259	457	14,0	8 081	7 376	705	9,6
davon								
Unfälle mit Personenschaden	246	308	- 62	- 20,1	593	697	- 104	- 14,9
darunter unter Alkoholeinwirkung	12	15	- 3	- 20,0	23	32	- 9	- 28,1
davon								
Unfälle mit Getöteten	7	5	2	40,0	11	10	1	10,0
Unfälle mit Verletzten	239	303	- 64	- 21,1	582	687	- 105	- 15,3
davon								
Unfälle mit Schwerverletzten	56	55	1	1,8	124	125	- 1	- 0,8
Unfälle mit Leichtverletzten	183	248	- 65	- 26,2	458	562	- 104	- 18,5
Unfälle mit nur Sachschaden	3 470	2 951	519	17,6	7 488	6 679	809	12,1
davon								
schwerwiegende Unfälle mit Sachschaden (im engeren Sinne)	180	149	31	20,8	422	365	57	15,6
darunter unter Alkoholeinwirkung	14	20	- 6	- 30,0	31	35	- 4	- 11,4
sonstige Sachschadensunfälle unter dem Einfluss berauschender Mittel	12	20	- 8	- 40,0	33	46	- 13	- 28,3
übrige Sachschadensunfälle	3 278	2 782	496	17,8	7 033	6 268	765	12,2
Verunglückte Personen	335	418	- 83	- 19,9	825	914	- 89	- 9,7
darunter								
bei Unfällen unter Alkoholeinwirkung	14	19	- 5	- 26,3	31	38	- 7	- 18,4
davon								
getötete Personen	8	5	3	60,0	12	10	2	20,0
verletzte Personen	327	413	- 86	- 20,8	813	904	- 91	- 10,1
davon								
schwerverletzte Personen	64	69	- 5	- 7,2	147	146	1	0,7
leichtverletzte Personen	263	344	- 81	- 23,5	666	758	- 92	- 12,1

Noch: 1. Straßenverkehrsunfälle und Verunglückte

1.2 Entwicklung der Straßenverkehrsunfälle in Thüringen ab 2015

Jahr ----- Monat	Unfälle insgesamt	Davon mit					Verun- glückte Personen insgesamt	Davon		
		Personen- schaden	nur Sach- schaden	davon				Getötete	Schwer- verletzte	Leicht- verletzte
				schwer- wiegend (i. e. S.)	u.d.E. von Rausch- mitteln	übrige Unfälle				
2015	56 182	6 870	49 312	2 029	410	46 873	9 092	115	2 031	6 946
2016	56 958	6 700	50 258	1 956	425	47 877	8 731	104	2 001	6 626
2017	58 014	6 587	51 427	2 084	415	48 928	8 743	109	1 950	6 684
2018	56 491	6 757	49 734	1 803	385	47 546	8 761	100	1 933	6 728
2019	55 790	5 831	49 959	2 214	355	47 390	7 617	92	1 656	5 869
2020	47 920	5 161	42 759	1 878	319	40 562	6 582	83	1 489	5 010
2021	47 714	5 004	42 710	2 040	329	40 341	6 384	87	1 416	4 881
2022	49 324	5 573	43 751	1 992	325	41 434	7 180	85	1 533	5 562
2023	50 477	5 589	44 888	2 102	361	42 425	7 219	97	1 476	5 646
2024	50 574	5 936	44 638	1 881	385	42 372	7 645	96	1 566	5 983
2025	51 939	5 894	46 045	1 879	325	43 841	7 621	93	1 543	5 985
Monatsergebnisse 2025										
Januar	4 117	389	3 728	216	26	3 486	496	5	77	414
Februar	3 259	308	2 951	149	20	2 782	418	5	69	344
März	4 102	439	3 663	148	31	3 484	560	4	100	456
April	4 331	490	3 841	135	31	3 675	651	9	165	477
Mai	4 698	627	4 071	131	20	3 920	779	7	159	613
Juni	4 552	647	3 905	128	26	3 751	798	11	149	638
Juli	4 226	539	3 687	164	31	3 492	695	9	151	535
August	4 893	698	4 195	163	25	4 007	904	9	206	689
September	4 584	557	4 027	155	28	3 844	713	8	140	565
Oktober	4 465	416	4 049	159	24	3 866	544	11	107	426
November	4 500	411	4 089	163	33	3 893	532	7	104	421
Dezember	4 212	373	3 839	168	30	3 641	531	8	116	407
Monatsergebnisse 2026 ¹⁾										
Januar	4 365	347	4 018	242	21	3 755	490	4	83	403
Februar	3 716	246	3 470	180	12	3 278	335	8	64	263
März
April
Mai
Juni
Juli
August
September
Oktober
November
Dezember
Veränderung zum Vorjahr										
Jan-Feb 2025	7 376	697	6 679	365	46	6 268	914	10	146	758
Jan-Feb 2026 ¹⁾	8 081	593	7 488	422	33	7 033	825	12	147	666
Veränd. in %	9,6	- 14,9	12,1	15,6	- 28,3	12,2	- 9,7	20,0	0,7	- 12,1

1) Vorläufige Zahlen. / Aufgrund von Nachmeldungen weichen die Monatszahlen des aktuellen Jahres von den Angaben der Statistischen Berichte der Vormonate ab.

Noch: 1. Straßenverkehrsunfälle und Verunglückte

1.3 Nach Tagesdatum und Ortslagen

Tagesdatum	Unfälle mit Personenschaden	Davon mit			Verunglückte			Schwerwiegende Unfälle mit Sachschaden (i.e.S.)	Unfälle mit Personen- u. schwerw. Unfälle m. Sachschad. (i.e.S.)
		Getöteten	Schwer-	Leicht-	Getötete	Schwer-	Leicht-		
			verletzten			verletzte			
Februar 2026									
innerorts									
1. Sonntag	4	-	-	4	-	-	7	2	6
2. Montag	2	-	1	1	-	1	1	1	3
3. Dienstag	4	-	-	4	-	-	4	5	9
4. Mittwoch	1	-	-	1	-	-	1	4	5
5. Donnerstag	8	-	3	5	-	3	8	3	11
6. Freitag	6	-	3	3	-	3	5	2	8
7. Samstag	3	-	2	1	-	2	2	1	4
8. Sonntag	2	-	-	2	-	-	3	1	3
9. Montag	4	-	-	4	-	-	4	4	8
10. Dienstag	7	-	1	6	-	1	7	7	14
11. Mittwoch	3	-	-	3	-	-	3	-	3
12. Donnerstag	3	-	-	3	-	-	5	7	10
13. Freitag	6	-	1	5	-	1	5	1	7
14. Samstag	2	-	-	2	-	-	3	1	3
15. Sonntag	1	-	-	1	-	-	1	2	3
16. Montag	7	-	2	5	-	2	6	14	21
17. Dienstag	8	-	1	7	-	1	9	4	12
18. Mittwoch	1	-	-	1	-	-	1	1	2
19. Donnerstag	4	-	2	2	-	2	2	3	7
20. Freitag	12	-	3	9	-	3	11	3	15
21. Samstag	6	-	3	3	-	4	5	1	7
22. Sonntag	-	-	-	-	-	-	-	2	2
23. Montag	6	2	1	3	3	1	6	2	8
24. Dienstag	3	-	-	3	-	-	4	4	7
25. Mittwoch	11	-	2	9	-	2	10	1	12
26. Donnerstag	2	-	-	2	-	-	2	3	5
27. Freitag	11	-	4	7	-	6	10	2	13
28. Samstag	7	1	2	4	1	3	4	2	9
Zusammen:	134	3	31	100	4	35	129	83	217
außerorts, einschließlich Autobahnen									
1. Sonntag	-	-	-	-	-	-	-	2	2
2. Montag	1	-	-	1	-	-	1	1	2
3. Dienstag	11	1	-	10	1	-	15	14	25
4. Mittwoch	4	-	-	4	-	-	7	8	12
5. Donnerstag	5	-	1	4	-	1	4	3	8
6. Freitag	2	1	-	1	1	-	1	3	5
7. Samstag	3	-	-	3	-	-	5	3	6
8. Sonntag	2	-	1	1	-	1	2	1	3
9. Montag	6	-	3	3	-	3	8	1	7
10. Dienstag	3	-	1	2	-	1	3	2	5
11. Mittwoch	4	-	-	4	-	-	6	2	6
12. Donnerstag	4	-	1	3	-	1	4	3	7
13. Freitag	1	-	-	1	-	-	1	1	2
14. Samstag	1	-	1	-	-	1	3	1	2
15. Sonntag	1	-	-	1	-	-	1	-	1
16. Montag	16	-	3	13	-	3	17	23	39
17. Dienstag	7	-	3	4	-	4	6	5	12
18. Mittwoch	4	1	1	2	1	1	5	6	10
19. Donnerstag	2	-	-	2	-	-	2	-	2
20. Freitag	6	-	4	2	-	6	9	1	7
21. Samstag	6	-	-	6	-	-	11	3	9
22. Sonntag	4	-	1	3	-	1	5	-	4
23. Montag	2	1	-	1	1	-	2	5	7
24. Dienstag	1	-	-	1	-	-	1	2	3
25. Mittwoch	3	-	1	2	-	1	2	1	4
26. Donnerstag	4	-	2	2	-	3	3	2	6
27. Freitag	5	-	2	3	-	2	6	3	8
28. Samstag	4	-	-	4	-	-	4	1	5
Zusammen:	112	4	25	83	4	29	134	97	209

Noch: 1. Straßenverkehrsunfälle und Verunglückte

Noch: 1.3 Nach Tagesdatum und Ortslagen

Tagesdatum	Unfälle mit Personenschaden	Davon mit			Verunglückte			Schwerwiegende Unfälle mit Sachschaden (i.e.S.)	Unfälle mit Personen- u. schwerw. Unfälle m. Sachschad. (i.e.S.)
		Getöteten	Schwer-	Leicht-	Getötete	Schwer-	Leicht-		
			verletzten			verletzte			
Februar 2026									
innerorts und außerorts									
1. Sonntag	4	-	-	4	-	-	7	4	8
2. Montag	3	-	1	2	-	1	2	2	5
3. Dienstag	15	1	-	14	1	-	19	19	34
4. Mittwoch	5	-	-	5	-	-	8	12	17
5. Donnerstag	13	-	4	9	-	4	12	6	19
6. Freitag	8	1	3	4	1	3	6	5	13
7. Samstag	6	-	2	4	-	2	7	4	10
8. Sonntag	4	-	1	3	-	1	5	2	6
9. Montag	10	-	3	7	-	3	12	5	15
10. Dienstag	10	-	2	8	-	2	10	9	19
11. Mittwoch	7	-	-	7	-	-	9	2	9
12. Donnerstag	7	-	1	6	-	1	9	10	17
13. Freitag	7	-	1	6	-	1	6	2	9
14. Samstag	3	-	1	2	-	1	6	2	5
15. Sonntag	2	-	-	2	-	-	2	2	4
16. Montag	23	-	5	18	-	5	23	37	60
17. Dienstag	15	-	4	11	-	5	15	9	24
18. Mittwoch	5	1	1	3	1	1	6	7	12
19. Donnerstag	6	-	2	4	-	2	4	3	9
20. Freitag	18	-	7	11	-	9	20	4	22
21. Samstag	12	-	3	9	-	4	16	4	16
22. Sonntag	4	-	1	3	-	1	5	2	6
23. Montag	8	3	1	4	4	1	8	7	15
24. Dienstag	4	-	-	4	-	-	5	6	10
25. Mittwoch	14	-	3	11	-	3	12	2	16
26. Donnerstag	6	-	2	4	-	3	5	5	11
27. Freitag	16	-	6	10	-	8	16	5	21
28. Samstag	11	1	2	8	1	3	8	3	14
Zusammen:	246	7	56	183	8	64	263	180	426
auf Autobahnen									
1. Sonntag	-	-	-	-	-	-	-	1	1
2. Montag	-	-	-	-	-	-	-	-	-
3. Dienstag	3	-	-	3	-	-	4	6	9
4. Mittwoch	-	-	-	-	-	-	-	1	1
5. Donnerstag	-	-	-	-	-	-	-	1	1
6. Freitag	-	-	-	-	-	-	-	2	2
7. Samstag	1	-	-	1	-	-	3	-	1
8. Sonntag	-	-	-	-	-	-	-	1	1
9. Montag	-	-	-	-	-	-	-	-	-
10. Dienstag	-	-	-	-	-	-	-	-	-
11. Mittwoch	-	-	-	-	-	-	-	1	1
12. Donnerstag	1	-	1	-	-	1	-	2	3
13. Freitag	-	-	-	-	-	-	-	-	-
14. Samstag	1	-	1	-	-	1	3	1	2
15. Sonntag	-	-	-	-	-	-	-	-	-
16. Montag	8	-	-	8	-	-	9	16	24
17. Dienstag	3	-	-	3	-	-	4	4	7
18. Mittwoch	2	-	1	1	-	1	3	2	4
19. Donnerstag	-	-	-	-	-	-	-	-	-
20. Freitag	2	-	1	1	-	1	5	-	2
21. Samstag	2	-	-	2	-	-	6	1	3
22. Sonntag	2	-	-	2	-	-	3	-	2
23. Montag	-	-	-	-	-	-	-	-	-
24. Dienstag	-	-	-	-	-	-	-	-	-
25. Mittwoch	-	-	-	-	-	-	-	-	-
26. Donnerstag	1	-	1	-	-	2	-	-	1
27. Freitag	2	-	-	2	-	-	3	2	4
28. Samstag	-	-	-	-	-	-	-	1	1
Zusammen:	28	-	5	23	-	6	43	42	70

Noch: 1. Straßenverkehrsunfälle und Verunglückte

1.4 Nach Straßenkategorien und Ortslagen

Straßenart ----- Ortslage	Unfälle mit Personen- schaden	Verunglückte			Unfälle mit Personen- schaden	Verunglückte		
		Getötete	Schwer-	Leicht-		Getötete	Schwer-	Leicht-
			verletzte				verletzte	
		Februar 2026				Februar 2025		
Autobahnen	28	-	6	43	32	-	7	40
Bundesstraßen	46	4	16	48	56	2	19	70
außerorts	32	3	11	35	22	2	10	28
innerorts	14	1	5	13	34	-	9	42
Landesstraßen	65	1	17	69	72	-	20	81
außerorts	36	1	8	37	41	-	15	51
innerorts	29	-	9	32	31	-	5	30
Kreisstraßen	20	-	4	20	30	1	6	36
außerorts	10	-	3	11	15	1	5	16
innerorts	10	-	1	9	15	-	1	20
Andere Straßen	87	3	21	83	118	2	17	117
außerorts	6	-	1	8	8	1	-	11
innerorts	81	3	20	75	110	1	17	106
Insgesamt	246	8	64	263	308	5	69	344
außerorts	112	4	29	134	118	4	37	146
innerorts	134	4	35	129	190	1	32	198
		Januar bis Februar 2026				Januar bis Februar 2025		
Autobahnen	62	-	16	85	66	1	13	83
Bundesstraßen	120	7	39	132	118	2	32	149
außerorts	81	5	28	92	51	2	19	65
innerorts	39	2	11	40	67	-	13	84
Landesstraßen	139	1	40	184	171	2	44	187
außerorts	73	1	24	111	93	1	26	105
innerorts	66	-	16	73	78	1	18	82
Kreisstraßen	44	-	8	41	54	1	12	58
außerorts	20	-	4	21	28	1	9	28
innerorts	24	-	4	20	26	-	3	30
Andere Straßen	228	4	44	224	288	4	45	281
außerorts	11	-	2	12	15	1	2	19
innerorts	217	4	42	212	273	3	43	262
Insgesamt	593	12	147	666	697	10	146	758
außerorts	247	6	74	321	253	6	69	300
innerorts	346	6	73	345	444	4	77	458

Noch: 1. Straßenverkehrsunfälle und Verunglückte

1.5 Nach Unfallarten und Ortslagen

Unfallart ----- Ortslage	Unfälle m. Personen- schaden	Verunglückte			Unfälle m. Personen- schaden	Verunglückte		
		Getötete	Schwer- verletzte	Leicht- verletzte		Getötete	Schwer- verletzte	Leicht- verletzte
		Februar 2026				Februar 2025		
Zusammenstoß mit and. Fahrzeug, das anfährt, anhält	7	-	2	8	23	-	5	24
außerorts	1	-	1	2	2	-	2	2
innerorts	6	-	1	6	21	-	3	22
vorausfährt oder wartet	34	-	4	43	47	-	3	68
außerorts	16	-	1	25	20	-	3	33
innerorts	18	-	3	18	27	-	-	35
seitlich in gleicher Richtung fährt	12	-	4	16	11	-	3	11
außerorts	6	-	1	11	8	-	3	7
innerorts	6	-	3	5	3	-	-	4
entgegenkommt	31	3	10	45	22	1	13	27
außerorts	16	3	5	21	10	1	11	11
innerorts	15	-	5	24	12	-	2	16
einbiegt oder kreuzt	42	1	7	48	59	1	10	74
außerorts	11	-	3	14	11	1	4	20
innerorts	31	1	4	34	48	-	6	54
Zus.stoß Fahrzeug / Fußgänger	26	2	6	20	40	1	8	36
außerorts	-	-	-	-	3	1	-	5
innerorts	26	2	6	20	37	-	8	31
Aufprall auf Hindernis	6	-	-	6	3	-	2	1
außerorts	3	-	-	3	2	-	1	1
innerorts	3	-	-	3	1	-	1	-
Abkommen von Fahrbahn n. rechts	40	1	9	39	49	-	7	58
außerorts	33	-	7	34	39	-	3	49
innerorts	7	1	2	5	10	-	4	9
Abkommen von Fahrbahn n. links	31	1	18	25	32	2	10	26
außerorts	24	1	11	22	19	1	7	14
innerorts	7	-	7	3	13	1	3	12
Unfall anderer Art	17	-	4	13	22	-	8	19
außerorts	2	-	-	2	4	-	3	4
innerorts	15	-	4	11	18	-	5	15
Insgesamt	246	8	64	263	308	5	69	344
außerorts	112	4	29	134	118	4	37	146
innerorts	134	4	35	129	190	1	32	198
		Januar bis Februar 2026				Januar bis Februar 2025		
Zusammenstoß mit and. Fahrzeug, das anfährt, anhält	23	-	6	25	42	-	7	51
außerorts	6	-	4	6	5	-	2	5
innerorts	17	-	2	19	37	-	5	46
vorausfährt oder wartet	78	-	8	104	104	-	8	144
außerorts	32	-	5	49	49	-	7	75
innerorts	46	-	3	55	55	-	1	69
seitlich in gleicher Richtung fährt	26	-	7	34	20	1	3	21
außerorts	15	-	4	22	13	1	3	13
innerorts	11	-	3	12	7	-	-	8
entgegenkommt	62	4	27	76	56	2	26	74
außerorts	35	4	18	37	30	2	22	40
innerorts	27	-	9	39	26	-	4	34
einbiegt oder kreuzt	102	1	23	116	156	2	31	180
außerorts	20	-	9	27	32	1	13	42
innerorts	82	1	14	89	124	1	18	138
Zus.stoß Fahrzeug / Fußgänger	77	3	17	59	101	1	27	82
außerorts	-	-	-	-	4	1	1	5
innerorts	77	3	17	59	97	-	26	77
Aufprall auf Hindernis	8	-	-	8	9	-	3	7
außerorts	5	-	-	5	8	-	2	7
innerorts	3	-	-	3	1	-	1	-
Abkommen von Fahrbahn n. rechts	88	2	22	123	88	1	16	94
außerorts	71	1	16	109	68	-	8	74
innerorts	17	1	6	14	20	1	8	20
Abkommen von Fahrbahn n. links	79	1	26	76	61	3	13	52
außerorts	59	1	18	58	37	1	8	32
innerorts	20	-	8	18	24	2	5	20
Unfall anderer Art	50	1	11	45	60	-	12	53
außerorts	4	-	-	8	7	-	3	7
innerorts	46	1	11	37	53	-	9	46
Insgesamt	593	12	147	666	697	10	146	758
außerorts	247	6	74	321	253	6	69	300
innerorts	346	6	73	345	444	4	77	458

Noch: 1. Straßenverkehrsunfälle und Verunglückte
1.6 Nach Unfalltypen und Ortslagen

Unfalltyp ----- Ortslage	Unfälle mit Personen- schaden	Verunglückte			Unfälle mit Personen- schaden	Verunglückte		
		Getötete	Schwer-	Leicht-		Getötete	Schwer-	Leicht-
			verletzte				verletzte	
	Februar 2026				Februar 2025			
Fahrunfall	66	2	24	61	83	2	20	85
außerorts	51	1	18	49	51	1	8	59
innerorts	15	1	6	12	32	1	12	26
Abbiegeunfall	33	-	8	41	34	-	5	41
außerorts	7	-	3	9	9	-	4	12
innerorts	26	-	5	32	25	-	1	29
Einbiegen /Kreuzen-Unfall	39	1	8	42	52	1	10	66
außerorts	9	-	3	12	10	1	3	19
innerorts	30	1	5	30	42	-	7	47
Überschreitenunfall	7	-	4	3	19	-	7	13
innerorts	7	-	4	3	19	-	7	13
Unfall durch ruhenden Verkehr	2	-	-	3	10	-	2	8
außerorts	1	-	-	1	-	-	-	-
innerorts	1	-	-	2	10	-	2	8
Unfall im Längsverkehr	59	2	11	76	80	2	20	102
außerorts	31	2	3	46	38	2	19	47
innerorts	28	-	8	30	42	-	1	55
Sonstiger Unfall	40	3	9	37	30	-	5	29
außerorts	13	1	2	17	10	-	3	9
innerorts	27	2	7	20	20	-	2	20
Insgesamt	246	8	64	263	308	5	69	344
außerorts	112	4	29	134	118	4	37	146
innerorts	134	4	35	129	190	1	32	198
	Januar bis Februar 2026				Januar bis Februar 2025			
Fahrunfall	178	3	53	213	174	3	37	172
außerorts	129	2	37	165	108	1	16	114
innerorts	49	1	16	48	66	2	21	58
Abbiegeunfall	77	-	14	90	74	-	15	88
außerorts	18	-	5	26	19	-	8	24
innerorts	59	-	9	64	55	-	7	64
Einbiegen /Kreuzen-Unfall	85	1	20	98	132	2	27	151
außerorts	15	-	7	22	23	1	8	34
innerorts	70	1	13	76	109	1	19	117
Überschreitenunfall	30	1	10	19	49	-	14	39
innerorts	30	1	10	19	49	-	14	39
Unfall durch ruhenden Verkehr	7	-	1	8	19	-	2	19
außerorts	2	-	1	1	-	-	-	-
innerorts	5	-	-	7	19	-	2	19
Unfall im Längsverkehr	124	3	29	157	165	4	34	214
außerorts	61	3	19	82	83	4	31	111
innerorts	63	-	10	75	82	-	3	103
Sonstiger Unfall	92	4	20	81	84	1	17	75
außerorts	22	1	5	25	20	-	6	17
innerorts	70	3	15	56	64	1	11	58
Insgesamt	593	12	147	666	697	10	146	758
außerorts	247	6	74	321	253	6	69	300
innerorts	346	6	73	345	444	4	77	458

Noch: 1. Straßenverkehrsunfälle und Verunglückte

1.7 Nach Art der Verkehrsbeteiligung und Ortslagen *)

Art der Verkehrsbeteiligung	Unfälle mit Personenschaden	Verunglückte			Schwerwiegende Unfälle mit Sachschaden (i.e.S.)	Unfälle mit Personenschaden	Verunglückte			Schwerwiegende Unfälle mit Sachschaden (i.e.S.)
		Getötete	Schw.-	Leicht-			Getötete	Schw.-	Leicht-	
			-verletzte					-verletzte		
		Februar 2026					Februar 2025			
Unfälle insgesamt	134	4	35	129	83	190	1	32	198	88
darunter Unfälle mit Beteiligung von Fahrern von:					innerorts					
Krafträdern mit Versicherungskennz. davon:	6	-	1	7	-	7	-	2	7	2
Mofas, Kleinkrafträdern	4	-	1	4	-	6	-	2	6	1
E-Bikes	-	-	-	-	-	-	-	-	-	-
drei- und leichten vierrädigen Kfz	2	-	-	3	-	1	-	-	1	1
Elektrokleinstfahrzeugen	5	-	2	3	-	7	-	-	7	1
Krafträdern mit amtl. Kennzeichen davon:	6	1	6	3	-	4	-	2	2	-
zwei- und leichten vierrädigen Kfz	5	1	4	3	-	4	-	2	2	-
drei- und leichten vierrädigen Kfz	1	-	2	-	-	-	-	-	-	-
Personenkraftwagen	109	2	24	112	81	160	1	22	177	85
Wohnmobilen	-	-	-	-	-	-	-	-	-	-
Kraftomnibussen	4	-	2	2	1	5	-	1	5	1
Güterkraftfahrzeugen	9	-	4	6	9	21	-	6	23	12
darunter:										
Liefer- u. Lastkraftw. <= 3,5 t ¹⁾	5	-	2	3	5	15	-	5	14	7
Liefer- u. Lastkraftw. > 3,5 t ¹⁾	3	-	1	3	1	5	-	1	7	2
Sattelzugmaschinen	1	-	1	-	2	1	-	-	2	2
landwirtschaftlichen Zugmaschinen	1	-	-	1	1	1	-	-	1	-
Fahrrädern	24	1	5	19	-	34	-	6	28	-
darunter:										
Pedelecs	4	1	-	3	-	10	-	3	7	-
Fußgängern	28	2	6	22	1	40	-	9	33	-
darunter:										
Fußgänger mit Sport- und Spielgerät	-	-	-	-	-	-	-	-	-	-
Unfälle insgesamt	112	4	29	134	97	118	4	37	146	61
darunter Unfälle mit Beteiligung von Fahrern von:					außerorts, einschließlich Autobahnen					
Krafträdern mit Versicherungskennz. davon:	4	-	-	4	-	1	-	-	2	-
Mofas, Kleinkrafträdern	3	-	-	3	-	1	-	-	2	-
E-Bikes	-	-	-	-	-	-	-	-	-	-
drei- und leichten vierrädigen Kfz	1	-	-	1	-	-	-	-	-	-
Elektrokleinstfahrzeugen	-	-	-	-	-	-	-	-	-	-
Krafträdern mit amtl. Kennzeichen davon:	1	-	1	-	1	2	-	-	3	-
zwei- und leichten vierrädigen Kfz	1	-	1	-	1	2	-	-	3	-
drei- und leichten vierrädigen Kfz	-	-	-	-	-	-	-	-	-	-
Personenkraftwagen	100	4	27	124	87	98	3	34	125	52
Wohnmobilen	-	-	-	-	-	-	-	-	-	-
Kraftomnibussen	-	-	-	-	1	-	-	-	-	-
Güterkraftfahrzeugen	27	3	4	32	20	28	-	6	35	19
darunter:										
Liefer- u. Lastkraftw. <= 3,5 t ¹⁾	9	-	2	12	10	18	-	6	23	8
Liefer- u. Lastkraftw. > 3,5 t ¹⁾	5	1	-	6	3	4	-	-	5	5
Sattelzugmaschinen	12	2	1	14	8	7	-	1	8	8
landwirtschaftlichen Zugmaschinen	-	-	-	-	-	2	-	2	1	-
Fahrrädern	2	-	-	2	-	7	1	2	6	-
darunter:										
Pedelecs	1	-	-	1	-	2	1	-	1	-
Fußgängern	-	-	-	-	-	3	1	-	5	1
darunter:										
Fußgänger mit Sport- und Spielgerät	-	-	-	-	-	-	-	-	-	-

*) Die Tabelle enthält Mehrfachzählungen, da bei einem Unfall mehrere Verkehrsbeteiligungsarten beteiligt sein können.

1) ohne Liefer- und Lastkraftwagen mit Tankauflagen

Noch: 1. Straßenverkehrsunfälle und Verunglückte
 Noch: 1.7 Nach Art der Verkehrsbeteiligung und Ortslagen *)

Art der Verkehrsbeteiligung	Unfälle mit Personenschaden	Verunglückte			Schwerwiegende Unfälle mit Sachschaden (i.e.S.)	Unfälle mit Personenschaden	Verunglückte			Schwerwiegende Unfälle mit Sachschaden (i.e.S.)
		Getötete	Schw.-	Leicht-			Getötete	Schw.-	Leicht-	
			-verletzte	-verletzte				-verletzte		
		Februar 2026					Februar 2025			
		innerorts und außerorts								
Unfälle insgesamt	246	8	64	263	180	308	5	69	344	149
darunter Unfälle mit Beteiligung von Fahrern von:										
Kraftködern mit Versicherungskennz. davon:	10	-	1	11	-	8	-	2	9	2
Mofas, Kleinkraftködern	7	-	1	7	-	7	-	2	8	1
E-Bikes	-	-	-	-	-	-	-	-	-	-
drei- und leichten vierrödigen Kfz	3	-	-	4	-	1	-	-	1	1
Elektrokleinstraftzeugen	5	-	2	3	-	7	-	-	7	1
Kraftködern mit aml. Kennzeichen davon:	7	1	7	3	1	6	-	2	5	-
zwei-rödigen Kraftstraftzeugen	6	1	5	3	1	6	-	2	5	-
drei- und leichten vierrödigen Kfz	1	-	2	-	-	-	-	-	-	-
Personenkraftwagen	209	6	51	236	168	258	4	56	302	137
Wohnmobilen	-	-	-	-	-	-	-	-	-	-
Kraftomnibussen	4	-	2	2	2	5	-	1	5	1
Güterkraftstraftzeugen	36	3	8	38	29	49	-	12	58	31
darunter:										
Liefer- u. Lastkraftw. <= 3,5 t ¹⁾	14	-	4	15	15	33	-	11	37	15
Liefer- u. Lastkraftw. > 3,5 t ¹⁾	8	1	1	9	4	9	-	1	12	7
Sattelzugmaschinen	13	2	2	14	10	8	-	1	10	10
landwirtschaftlichen Zugmaschinen	1	-	-	1	1	3	-	2	2	-
Fahrrödern	26	1	5	21	-	41	1	8	34	-
darunter:										
Pedelecs	5	1	-	4	-	12	1	3	8	-
Fußgödern	28	2	6	22	1	43	1	9	38	1
darunter:										
Fußgödern mit Sport- und Spielgerät	-	-	-	-	-	-	-	-	-	-
					auf Autobahnen					
Unfälle insgesamt	28	-	6	43	42	32	-	7	40	22
darunter Unfälle mit Beteiligung von Fahrern von:										
Kraftködern mit Versicherungskennz. davon:	-	-	-	-	-	-	-	-	-	-
Mofas, Kleinkraftködern	-	-	-	-	-	-	-	-	-	-
E-Bikes	-	-	-	-	-	-	-	-	-	-
drei- und leichten vierrödigen Kfz	-	-	-	-	-	-	-	-	-	-
Elektrokleinstraftzeugen	-	-	-	-	-	-	-	-	-	-
Kraftködern mit aml. Kennzeichen davon:	-	-	-	-	-	-	-	-	-	-
zwei-rödigen Kraftstraftzeugen	-	-	-	-	-	-	-	-	-	-
drei- und leichten vierrödigen Kfz	-	-	-	-	-	-	-	-	-	-
Personenkraftwagen	24	-	6	39	34	25	-	6	33	17
Wohnmobilen	-	-	-	-	-	-	-	-	-	-
Kraftomnibussen	-	-	-	-	1	-	-	-	-	-
Güterkraftstraftzeugen	13	-	1	19	14	11	-	1	11	8
darunter:										
Liefer- u. Lastkraftw. <= 3,5 t ¹⁾	3	-	-	6	6	7	-	1	7	3
Liefer- u. Lastkraftw. > 3,5 t ¹⁾	3	-	-	4	1	1	-	-	1	1
Sattelzugmaschinen	7	-	1	9	7	5	-	1	5	5
landwirtschaftlichen Zugmaschinen	-	-	-	-	-	-	-	-	-	-
Fahrrödern	-	-	-	-	-	-	-	-	-	-
darunter:										
Pedelecs	-	-	-	-	-	-	-	-	-	-
Fußgödern	-	-	-	-	-	-	-	-	-	-
darunter:										
Fußgödern mit Sport- und Spielgerät	-	-	-	-	-	-	-	-	-	-

*) Die Tabelle enthält Mehrfachzählungen, da bei einem Unfall mehrere Verkehrsbeteiligungsarten beteiligt sein können.

1) ohne Liefer- und Lastkraftwagen mit Tankauflagen

Noch: 1. Straßenverkehrsunfälle und Verunglückte
 Noch: 1.7 Nach Art der Verkehrsbeteiligung und Ortslagen *)

Art der Verkehrsbeteiligung	Unfälle mit Personenschaden	Verunglückte			Schwerwiegende Unfälle mit Sachschaden (i.e.S.)	Unfälle mit Personenschaden	Verunglückte			Schwerwiegende Unfälle mit Sachschaden (i.e.S.)
		Getötete	Schw.-	Leicht-			Getötete	Schw.-	Leicht-	
			-verletzte	-verletzte				-verletzte		
	Januar bis Februar 2026					Januar bis Februar 2025				
Unfälle insgesamt	346	6	73	345	204	444	4	77	458	200
darunter Unfälle mit Beteiligung von Fahrern von:					innerorts					
Krafträdern mit Versicherungskennz. davon:	11	-	2	12	-	18	-	3	17	3
Mofas, Kleinkrafträdern	9	-	2	9	-	17	-	3	16	2
E-Bikes	-	-	-	-	-	-	-	-	-	-
drei- und leichten vierrädrigen Kfz	2	-	-	3	-	1	-	-	1	1
Elektrokleinstfahrzeugen	8	-	2	6	-	10	-	2	8	1
Krafträdern mit amtl. Kennzeichen davon:	9	1	8	4	-	9	-	3	6	-
zwei- und drei- und leichten vierrädrigen Kfz	7	1	5	4	-	9	-	3	6	-
drei- und leichten vierrädrigen Kfz	2	-	3	-	-	-	-	-	-	-
Personenkraftwagen	287	3	49	305	197	368	4	59	393	196
Wohnmobilen	-	-	-	-	-	-	-	-	-	-
Kraftomnibussen	8	-	2	6	4	11	-	1	19	1
Güterkraftfahrzeugen	36	-	10	32	34	44	-	11	48	27
darunter:										
Liefer- u. Lastkraftw. <= 3,5 t ¹⁾	27	-	7	25	20	31	-	10	31	16
Liefer- u. Lastkraftw. > 3,5 t ¹⁾	5	-	1	5	6	8	-	1	10	6
Sattelzugmaschinen	2	-	1	1	5	4	-	-	5	3
landwirtschaftlichen Zugmaschinen	2	-	-	2	1	3	-	-	3	-
Fahrrädern	53	2	14	38	1	95	1	14	82	-
darunter:										
Pedelecs	13	2	4	7	-	28	1	7	20	-
Fußgängern	83	3	17	66	1	102	-	28	80	-
darunter:										
Fußgänger mit Sport- und Spielgerät	1	-	1	-	-	1	-	-	1	-
					außerorts, einschließlich Autobahnen					
Unfälle insgesamt	247	6	74	321	218	253	6	69	300	165
darunter Unfälle mit Beteiligung von Fahrern von:										
Krafträdern mit Versicherungskennz. davon:	4	-	-	4	1	4	-	3	4	-
Mofas, Kleinkrafträdern	3	-	-	3	1	4	-	3	4	-
E-Bikes	-	-	-	-	-	-	-	-	-	-
drei- und leichten vierrädrigen Kfz	1	-	-	1	-	-	-	-	-	-
Elektrokleinstfahrzeugen	-	-	-	-	-	-	-	-	-	-
Krafträdern mit amtl. Kennzeichen davon:	1	-	1	-	1	3	-	-	4	-
zwei- und drei- und leichten vierrädrigen Kfz	1	-	1	-	1	3	-	-	4	-
drei- und leichten vierrädrigen Kfz	-	-	-	-	-	-	-	-	-	-
Personenkraftwagen	221	6	65	260	191	215	5	58	267	145
Wohnmobilen	-	-	-	-	-	1	-	1	2	-
Kraftomnibussen	2	-	3	42	3	2	-	-	2	1
Güterkraftfahrzeugen	52	3	16	52	48	64	1	18	69	46
darunter:										
Liefer- u. Lastkraftw. <= 3,5 t ¹⁾	21	-	5	24	21	37	-	15	36	25
Liefer- u. Lastkraftw. > 3,5 t ¹⁾	8	1	3	7	9	10	1	1	12	9
Sattelzugmaschinen	24	2	7	23	18	19	-	4	22	18
landwirtschaftlichen Zugmaschinen	2	-	-	2	-	2	-	2	1	1
Fahrrädern	4	-	2	2	-	9	1	3	7	-
darunter:										
Pedelecs	2	-	1	1	-	4	1	1	2	-
Fußgängern	-	-	-	-	-	4	1	1	5	1
darunter:										
Fußgänger mit Sport- und Spielgerät	-	-	-	-	-	-	-	-	-	-

*) Die Tabelle enthält Mehrfachzählungen, da bei einem Unfall mehrere Verkehrsbeteiligungsarten beteiligt sein können.
 1) ohne Liefer- und Lastkraftwagen mit Tankauflagen

Noch: 1. Straßenverkehrsunfälle und Verunglückte
 Noch: 1.7 Nach Art der Verkehrsbeteiligung und Ortslagen *)

Art der Verkehrsbeteiligung	Unfälle mit Personenschaden	Verunglückte			Schwerwiegende Unfälle mit Sachschaden (i.e.S.)	Unfälle mit Personenschaden	Verunglückte			Schwerwiegende Unfälle mit Sachschaden (i.e.S.)
		Getötete	Schw.-verletzte	Leicht-			Getötete	Schw.-verletzte	Leicht-	
	Januar bis Februar 2026					Januar bis Februar 2025				
	inner- und außerorts									
Unfälle insgesamt	593	12	147	666	422	697	10	146	758	365
darunter Unfälle mit Beteiligung von Fahrern von:										
Kraftködern mit Versicherungskennz. davon:	15	-	2	16	1	22	-	6	21	3
Mofas, Kleinkraftködern	12	-	2	12	1	21	-	6	20	2
E-Bikes	-	-	-	-	-	-	-	-	-	-
drei- und leichten vierrädriqen Kfz	3	-	-	4	-	1	-	-	1	1
Elektrokleinstraftzeugen	8	-	2	6	-	10	-	2	8	1
Kraftködern mit aml. Kennzeichen davon:	10	1	9	4	1	12	-	3	10	-
zwei-rädriqen Kraftstraftzeugen	8	1	6	4	1	12	-	3	10	-
drei- und leichten vierrädriqen Kfz	2	-	3	-	-	-	-	-	-	-
Personenkraftwagen	508	9	114	565	388	583	9	117	660	341
Wohnmobilen	-	-	-	-	-	-	-	-	-	-
Kraftomnibussen	10	-	5	48	7	13	-	1	21	2
Güterkraftstraftzeugen	88	3	26	84	82	108	1	29	117	73
darunter:										
Liefer- u. Lastkraftw. <= 3,5 t ¹⁾	48	-	12	49	41	68	-	25	67	41
Liefer- u. Lastkraftw. > 3,5 t ¹⁾	13	1	4	12	15	18	1	2	22	15
Sattelzugmaschinen	26	2	8	24	23	23	-	4	27	21
landwirtschaftlichen Zugmaschinen	4	-	-	4	1	5	-	2	4	1
Fahrrädern	57	2	16	40	1	104	2	17	89	-
darunter:										
Pedelecs	15	2	5	8	-	32	2	8	22	-
Fußgänger	83	3	17	66	1	106	1	29	85	1
darunter:										
Fußgänger mit Sport- und Spielgerät	1	-	1	-	-	1	-	-	1	-
					auf Autobahnen					
Unfälle insgesamt	62	-	16	85	105	66	1	13	83	71
darunter Unfälle mit Beteiligung von Fahrern von:										
Kraftködern mit Versicherungskennz. davon:	-	-	-	-	-	-	-	-	-	-
Mofas, Kleinkraftködern	-	-	-	-	-	-	-	-	-	-
E-Bikes	-	-	-	-	-	-	-	-	-	-
drei- und leichten vierrädriqen Kfz	-	-	-	-	-	-	-	-	-	-
Elektrokleinstraftzeugen	-	-	-	-	-	-	-	-	-	-
Kraftködern mit aml. Kennzeichen davon:	-	-	-	-	-	-	-	-	-	-
zwei-rädriqen Kraftstraftzeugen	-	-	-	-	-	-	-	-	-	-
drei- und leichten vierrädriqen Kfz	-	-	-	-	-	-	-	-	-	-
Personenkraftwagen	54	-	14	78	82	53	1	9	71	60
Wohnmobilen	-	-	-	-	-	1	-	1	2	-
Kraftomnibussen	-	-	-	-	2	-	-	-	-	-
Güterkraftstraftzeugen	23	-	8	26	37	22	-	5	22	25
darunter:										
Liefer- u. Lastkraftw. <= 3,5 t ¹⁾	5	-	-	8	16	11	-	3	9	11
Liefer- u. Lastkraftw. > 3,5 t ¹⁾	4	-	2	4	4	3	-	-	3	5
Sattelzugmaschinen	14	-	6	14	16	11	-	3	13	14
landwirtschaftlichen Zugmaschinen	-	-	-	-	-	-	-	-	-	-
Fahrrädern	-	-	-	-	-	-	-	-	-	-
darunter:										
Pedelecs	-	-	-	-	-	-	-	-	-	-
Fußgänger	-	-	-	-	-	-	-	-	-	-
darunter:										
Fußgänger mit Sport- und Spielgerät	-	-	-	-	-	-	-	-	-	-

*) Die Tabelle enthält Mehrfachzählungen, da bei einem Unfall mehrere Verkehrsbeteiligungsarten beteiligt sein können.
 1) ohne Liefer- und Lastkraftwagen mit Tankauflagen

Noch: 1. Straßenverkehrsunfälle und Verunglückte

1.8 Nach Unfallkategorien und Ortslagen

Ortslage	Unfälle insgesamt	Unfälle mit Personenschaden	Verunglückte				Schwerwiegende Unfälle mit Sachschaden (i.e.S)	sonstige Sachschadensunfälle unter dem Einfluss berauschender Mittel	übrige Sachschadensunfälle
			insgesamt	Getötete	Schwer-	Leicht-			
					verletzte				
Alle Unfälle									
Februar 2026									
Innerorts	2 410	134	168	4	35	129	83	8	2 185
Außerorts, ohne Autobahn	1 043	84	118	4	23	91	55	4	900
Auf Autobahnen	263	28	49	-	6	43	42	-	193
Innerorts und außerorts	3 716	246	335	8	64	263	180	12	3 278
Dagegen Februar 2025	3 259	308	418	5	69	344	149	20	2 782
Januar bis Februar 2026									
Innerorts	5 361	346	424	6	73	345	204	23	4 788
Außerorts, ohne Autobahn	2 141	185	300	6	58	236	.	.	1 835
Auf Autobahnen	579	62	101	-	16	85	.	.	410
Innerorts und außerorts	8 081	593	825	12	147	666	422	33	7 033
Dagegen Jan. bis Februar 2025	7 376	697	914	10	146	758	365	46	6 268
darunter Alkoholunfälle									
Februar 2026									
Insg. inner- und außerorts	34	12	14	-	4	10	14	8	x
Dagegen Februar 2025	51	15	19	-	.	.	20	16	x
Januar bis Februar 2026									
Insg. inner- und außerorts	78	23	31	-	6	25	31	24	x
Dagegen Jan. bis Februar 2025	106	32	38	-	.	.	35	39	x

2. Getötete und Verletzte

2.1 Nach Art der

Nr.	Art der Verkehrsbeteiligung ----- Alter	Getötete				Schwerverletzte			
		Februar		Januar bis Februar		Februar		Januar bis Februar	
		2026	2025	2026	2025	2026	2025	2026	2025
1	Fahrer und Mitfahrer von Krafträdern mit Ver- sicherungskennzeichen	-	-	-	-	1	2	2	6
2	davon: Mofas, Kleinkrafträdern	-	-	-	-	1	2	2	6
3	E-Bikes	-	-	-	-	-	-	-	-
4	Drei- und leichten vierrädri gen Kfz	-	-	-	-	-	-	-	-
5	Elektrokleinstfahrzeugen	-	-	-	-	2	-	2	2
6	Krafträdern mit amtl. Kennzeichen	1	-	1	-	7	2	9	3
7	davon: zweirädri gen Kraft- fahrzeugen	1	-	1	-	5	2	6	3
8	drei- und leichten vierrädri gen Kfz	-	-	-	-	2	-	3	-
9	Personenkraftwagen	4	3	6	7	39	43	85	78
10	darunter: im Alter von 18 bis unter 25 Jahren	-	-	-	-	7	5	18	8
11	Wohnmobilen	-	-	-	-	-	-	-	1
12	Bussen	-	-	-	-	2	1	5	1
13	Güterkraftfahrzeugen	-	-	-	-	2	4	8	10
14	darunter: Liefer- und Last- kraftwagen mit zuläss. Gesamtgewicht <= 3,5 t ¹⁾	-	-	-	-	-	4	2	9
15	Liefer- und Last- kraftwagen mit zuläss. Gesamtgewicht > 3,5 t ¹⁾	-	-	-	-	1	-	1	-
16	Sattelzugmaschinen	-	-	-	-	-	-	3	1
17	landwirtschaftlichen Zugmaschinen	-	-	-	-	-	-	-	-
18	übrigen Kraftfahrzeugen	-	-	-	-	-	-	3	-
19	Kraftfahrzeugen zus.	5	3	7	7	53	52	114	101
20	Fahrrädern	1	1	2	2	5	8	16	16
21	darunter: Pedelecs	1	1	2	2	-	3	5	8
22	unter 15 Jahren	-	-	-	-	-	1	1	1
23	anderen Fahrzeugen	-	-	-	-	-	-	-	-
24	Fußgänger	2	1	3	1	6	9	17	29
25	darunter: Fußgänger mit Sport- oder Spielgerät	-	-	-	-	-	-	1	-
26	unter 15 Jahren	-	-	-	-	1	2	3	5
27	65 Jahre und mehr	2	-	3	-	4	5	7	13
28	Andere Personen	-	-	-	-	-	-	-	-
29	Insgesamt	8	5	12	10	64	69	147	146
30	darunter: unter 15 Jahren	-	-	-	-	5	4	10	9
31	65 Jahre und mehr	4	-	8	1	16	24	32	42

1) ohne Liefer- und Lastkraftwagen mit Tankauflagen

**im Straßenverkehr
Verkehrsbeteiligung**

Leichtverletzte				Verunglückte insgesamt				Lfd. Nr.
Februar		Januar bis Februar		Februar		Januar bis Februar		
2026	2025	2026	2025	2026	2025	2026	2025	
10	7	15	18	11	9	17	24	1
7	6	12	17	8	8	14	23	2
-	-	-	-	-	-	-	-	3
3	1	3	1	3	1	3	1	4
2	6	4	7	4	6	6	9	5
3	4	4	8	11	6	14	11	6
3	4	4	8	9	6	11	11	7
-	-	-	-	2	-	3	-	8
193	234	458	498	236	280	549	583	9
37	43	85	90	44	48	103	98	10
-	-	-	2	-	-	-	3	11
1	4	42	19	3	5	47	20	12
13	23	33	38	15	27	41	48	13
4	15	21	23	4	19	23	32	14
3	2	4	4	4	2	5	4	15
6	5	8	7	6	5	11	8	16
1	-	2	1	1	-	2	1	17
1	-	5	2	1	-	8	2	18
224	278	563	593	282	333	684	701	19
18	31	36	82	24	40	54	100	20
3	7	7	21	4	11	14	31	21
4	2	5	6	4	3	6	7	22
-	3	4	6	-	3	4	6	23
21	32	63	76	29	42	83	106	24
-	-	-	1	-	-	1	1	25
2	-	8	11	3	2	11	16	26
7	11	17	20	13	16	27	33	27
-	-	-	1	-	-	-	1	28
263	344	666	758	335	418	825	914	29
19	19	83	48	24	23	93	57	30
54	60	102	114	74	84	142	157	31

Noch: 2. Getötete und Verletzte im Straßenverkehr

2.2 Nach Art der Verkehrsbeteiligung, Altersgruppen und Geschlecht

Alter von ... bis unter ... Jahren ----- Geschlecht	Verunglückte insgesamt	Darunter				Verunglückte insgesamt	Darunter				
		Fahrer und Mitfahrer von			Fußgänger		Fahrer und Mitfahrer von			Fußgänger	
		Personenkraftwagen	Kraft-rädern mit amtlichem Kennzeichen ¹⁾	Fahr-rädern ²⁾			Personenkraftwagen	Kraft-rädern mit amtlichem Kennzeichen ¹⁾	Fahr-rädern ²⁾		
		Februar 2026					Februar 2025				
unter 15	24	15	1	4	3	23	17	1	3	2	
männlich	16	8	-	4	3	11	7	1	2	1	
weiblich	8	7	1	-	-	12	10	-	1	1	
15 - 18	14	6	2	-	-	24	7	1	2	5	
männlich	12	5	2	-	-	16	5	1	2	3	
weiblich	2	1	-	-	-	8	2	-	-	2	
unbekannt	-	-	-	-	-	-	-	-	-	-	
18 - 21	30	23	3	-	-	31	27	1	1	-	
männlich	20	13	3	-	-	20	16	1	1	-	
weiblich	10	10	-	-	-	11	11	-	-	-	
unbekannt	-	-	-	-	-	-	-	-	-	-	
21 - 25	24	21	-	1	1	30	21	1	6	1	
männlich	17	15	-	-	1	18	11	1	4	1	
weiblich	7	6	-	1	-	12	10	-	2	-	
unbekannt	-	-	-	-	-	-	-	-	-	-	
25 - 35	43	37	-	2	1	49	34	-	6	3	
männlich	28	23	-	2	-	33	24	-	3	2	
weiblich	15	14	-	-	1	16	10	-	3	1	
unbekannt	-	-	-	-	-	-	-	-	-	-	
35 - 45	46	33	2	6	2	70	49	-	8	5	
männlich	25	15	1	5	1	44	30	-	5	2	
weiblich	21	18	1	1	1	26	19	-	3	3	
unbekannt	-	-	-	-	-	-	-	-	-	-	
45 - 55	42	25	1	1	7	50	29	2	5	5	
männlich	25	15	1	-	4	29	12	2	4	2	
weiblich	17	10	-	1	3	21	17	-	1	3	
unbekannt	-	-	-	-	-	-	-	-	-	-	
55 - 65	38	23	2	6	2	57	40	-	4	5	
männlich	24	11	2	5	1	33	20	-	2	4	
weiblich	14	12	-	1	1	24	20	-	2	1	
unbekannt	-	-	-	-	-	-	-	-	-	-	
65 und mehr	74	53	-	4	13	84	56	-	5	16	
männlich	37	27	-	3	4	46	30	-	4	7	
weiblich	37	26	-	1	9	38	26	-	1	9	
unbekannt	-	-	-	-	-	-	-	-	-	-	
Zusammen	335	236	11	24	29	418	280	6	40	42	
männlich	204	132	9	19	14	250	155	6	27	22	
weiblich	131	104	2	5	15	168	125	-	13	20	
unbekannt	-	-	-	-	-	-	-	-	-	-	
Ohne Angabe	-	-	-	-	-	-	-	-	-	-	
Insgesamt	335	236	11	24	29	418	280	6	40	42	

1) einschl. drei- und leichten vierrädrigen Kfz

2) einschl. Pedelecs

Noch: 2. Getötete und Verletzte im Straßenverkehr
 Noch: 2.2 Nach Art der Verkehrsbeteiligung, Altersgruppen und Geschlecht

Alter von ... bis unter ... Jahren ----- Geschlecht	Verunglückte insgesamt	Darunter				Verunglückte insgesamt	Darunter				
		Fahrer und Mitfahrer von			Fußgänger		Fahrer und Mitfahrer von			Fußgänger	
		Personenkraftwagen	Kraft-rädern mit amtlichem Kennzeichen ¹⁾	Fahr-rädern ²⁾			Personenkraftwagen	Kraft-rädern mit amtlichem Kennzeichen ¹⁾	Fahr-rädern ²⁾		
		Januar bis Februar 2026					Januar bis Februar 2025				
unter 15	93	33	1	6	11	57	31	1	7	16	
männlich	36	14	-	6	7	31	14	1	5	11	
weiblich	57	19	1	-	4	26	17	-	2	5	
15 - 18	28	13	3	1	3	50	12	3	5	8	
männlich	23	11	3	1	1	33	7	3	4	4	
weiblich	5	2	-	-	2	17	5	-	1	4	
unbekannt	-	-	-	-	-	-	-	-	-	-	
18 - 21	71	57	3	-	1	61	49	3	2	2	
männlich	46	36	3	-	1	36	27	3	1	-	
weiblich	25	21	-	-	-	25	22	-	1	2	
unbekannt	-	-	-	-	-	-	-	-	-	-	
21 - 25	59	46	-	4	5	70	49	2	8	3	
männlich	35	27	-	3	2	36	23	2	4	2	
weiblich	24	19	-	1	3	34	26	-	4	1	
unbekannt	-	-	-	-	-	-	-	-	-	-	
25 - 35	108	86	1	4	6	115	81	-	13	9	
männlich	62	45	1	4	1	70	48	-	7	6	
weiblich	46	41	-	-	5	45	33	-	6	3	
unbekannt	-	-	-	-	-	-	-	-	-	-	
35 - 45	117	82	2	18	7	162	104	-	25	14	
männlich	65	39	1	15	3	94	53	-	17	7	
weiblich	52	43	1	3	4	68	51	-	8	7	
unbekannt	-	-	-	-	-	-	-	-	-	-	
45 - 55	113	73	1	4	17	118	74	2	16	10	
männlich	65	39	1	3	10	60	29	2	13	2	
weiblich	48	34	-	1	7	58	45	-	3	8	
unbekannt	-	-	-	-	-	-	-	-	-	-	
55 - 65	94	56	3	12	6	123	83	-	12	10	
männlich	59	31	3	8	2	75	45	-	8	8	
weiblich	35	25	-	4	4	48	38	-	4	2	
unbekannt	-	-	-	-	-	-	-	-	-	-	
65 und mehr	142	103	-	5	27	157	100	-	12	33	
männlich	65	49	-	4	8	78	53	-	8	12	
weiblich	77	54	-	1	19	79	47	-	4	21	
unbekannt	-	-	-	-	-	-	-	-	-	-	
Zusammen	825	549	14	54	83	913	583	11	100	105	
männlich	456	291	12	44	35	513	299	11	67	52	
weiblich	369	258	2	10	48	400	284	-	33	53	
unbekannt	-	-	-	-	-	-	-	-	-	-	
Ohne Angabe	-	-	-	-	-	1	-	-	-	1	
Insgesamt	825	549	14	54	83	914	583	11	100	106	

1) einschl. drei- und leichten vierrädrigen Kfz

2) einschl. Pedelecs

3. An Straßenverkehrsunfällen beteiligte Fahrzeugführer und Fußgänger

3.1. Beteiligte nach Art der Verkehrsbeteiligung

Art der Verkehrsbeteiligung ----- Alter	Unfälle mit Personenschaden	Schwerwiegende Unfälle mit Sachschaden (i.e.S.)	Unfälle mit Personenschaden	Schwerwiegende Unfälle mit Sachschaden (i.e.S.)	Unfälle mit Personenschaden	Schwerwiegende Unfälle mit Sachschaden (i.e.S.)	Unfälle mit Personenschaden	Schwerwiegende Unfälle mit Sachschaden (i.e.S.)
	Februar				Januar bis Februar			
	2026		2025		2026		2025	
Fahrer von								
Krafträdern mit Versicherungskennzeichen	10	-	8	2	15	1	22	3
davon:								
Mofas, Kleinkrafträdern	7	-	7	1	12	1	21	2
E-Bikes	-	-	-	-	-	-	-	-
Drei- und leichten vierrädrigen Kfz	3	-	1	1	3	-	1	1
Elektrokleinstfahrzeugen	5	-	7	1	8	-	10	1
Krafträdern mit amtl. Kennzeichen	9	1	6	-	12	1	12	-
davon:								
zwei- und drei- und leichten vierrädrigen Kfz	8	1	6	-	10	1	12	-
Personenkraftwagen	1	-	-	-	2	-	-	-
darunter:	302	264	363	210	727	593	832	502
18 bis 24 Jahre	47	45	61	33	121	100	127	71
Wohnmobilen	-	-	-	-	-	-	1	-
Bussen	4	2	5	1	10	7	13	2
Güterkraftfahrzeugen	38	30	53	38	94	86	119	85
darunter:								
Liefer- und Lastkraftwagen mit zuläss. Gesamtgewicht <= 3,5 t ¹⁾	14	15	34	16	49	42	71	42
Liefer- und Lastkraftwagen mit zuläss. Gesamtgewicht > 3,5 t ¹⁾	8	4	9	7	13	15	18	15
Sattelzugmaschinen	14	10	8	13	28	23	24	25
landwirtschaftlichen Zugmaschinen	1	1	3	-	4	1	5	1
übrigen Kraftfahrzeugen	2	-	1	-	9	4	5	-
Kraftfahrzeugen zusammen	371	298	446	252	879	693	1 019	594
darunter flüchtig	19	23	22	26	47	61	52	52
Fahrrädern	27	-	43	-	58	1	108	-
darunter:								
Pedelecs	5	-	12	-	15	-	32	-
unter 15 Jahren	3	-	4	-	5	-	8	-
anderen Fahrzeugen	6	12	6	6	14	20	16	18
Fußgänger	30	1	46	1	85	1	111	1
darunter:								
Fußgänger mit Sport- oder Spielgerät	-	-	-	-	1	-	1	-
unter 15 Jahren	3	-	2	-	11	-	17	-
65 Jahre und mehr	13	-	16	-	27	-	33	-
Andere Personen	-	-	1	-	-	-	2	2
Insgesamt	434	311	542	259	1 036	715	1 256	615
darunter:								
unter 15 Jahren	6	-	8	-	16	-	27	-
65 Jahre und mehr	90	47	107	41	183	98	224	89

1) ohne Liefer- und Lastkraftwagen mit Tankauflagen

Noch: 3. An Straßenverkehrsunfällen beteiligte Fahrzeugführer und Fußgänger

3.2 Beteiligte an Unfällen mit Personenschaden nach Art der Verkehrsbeteiligung, Altersgruppen und Geschlecht

Alter von ... bis unter ... Jahren ----- Geschlecht	Insgesamt	Darunter				Insgesamt	Darunter			
		Fahrer von			Fußgänger		Fahrer von			Fußgänger
		Personenkraftwagen	Kraft-rädern mit amtlichem Kennzeichen ¹⁾	Fahr-rädern ²⁾			Personenkraftwagen	Kraft-rädern mit amtlichem Kennzeichen ¹⁾	Fahr-rädern ²⁾	
Februar 2026					Februar 2025					
unter 15	6	-	-	3	3	8	1	1	4	2
männlich	6	-	-	3	3	5	-	1	3	1
weiblich	-	-	-	-	-	3	1	-	1	1
15 - 18	8	-	2	1	-	16	-	1	2	5
männlich	8	-	2	1	-	11	-	1	2	3
weiblich	-	-	-	-	-	5	-	-	-	2
18 - 21	30	23	2	-	-	37	32	1	1	1
männlich	23	16	2	-	-	22	18	1	1	-
weiblich	7	7	-	-	-	15	14	-	-	1
21 - 25	29	24	-	2	1	39	29	1	6	1
männlich	21	17	-	1	1	23	15	1	4	1
weiblich	8	7	-	1	-	16	14	-	2	-
25 - 35	58	49	-	3	1	71	47	-	6	6
männlich	42	35	-	2	-	47	31	-	3	3
weiblich	16	14	-	1	1	24	16	-	3	3
35 - 45	68	45	2	6	2	99	74	-	8	5
männlich	42	23	1	5	1	68	50	-	5	2
weiblich	26	22	1	1	1	31	24	-	3	3
45 - 55	68	45	1	1	7	76	43	2	6	5
männlich	44	28	1	-	4	54	26	2	5	2
weiblich	24	17	-	1	3	22	17	-	1	3
55 - 65	67	41	2	6	2	77	51	-	4	5
männlich	47	23	2	5	1	53	31	-	2	4
unbekann	-	-	-	-	-	-	-	-	-	-
weiblich	20	18	-	1	1	24	20	-	2	1
65 und mehr	90	69	-	4	13	107	79	-	5	16
männlich	62	51	-	3	4	75	57	-	4	7
weiblich	28	18	-	1	9	32	22	-	1	9
Zusammen	424	296	9	26	29	530	356	6	42	46
männlich	295	193	8	20	14	358	228	6	29	23
unbekann	-	-	-	-	-	-	-	-	-	-
weiblich	129	103	1	6	15	172	128	-	13	23
Ohne Angabe	10	6	-	1	1	12	7	-	1	-
Insgesamt	434	302	9	27	30	542	363	6	43	46

1) einschl. drei- und leichten vierradrigen Kfz

2) einschl. Pedelegs

Noch: 3. An Straßenverkehrsunfällen beteiligte Fahrzeugführer und Fußgänger

Noch: 3.2 Beteiligte an Unfällen mit Personenschaden nach Art der Verkehrsbeteiligung und Altersgruppen

Alter von ... bis unter ... Jahren ----- Geschlecht	Insgesamt	Darunter				Insgesamt	Darunter				
		Fahrer von			Fußgänger		Fahrer von			Fußgänger	
		Personenkraftwagen	Kraft-rädern mit amtlichem Kennzeichen ¹⁾	Fahr-rädern ²⁾			Personenkraftwagen	Kraft-rädern mit amtlichem Kennzeichen ¹⁾	Fahr-rädern ²⁾		
		Januar bis Februar 2026					Januar bis Februar 2025				
unter 15	16	-	-	5	11	27	1	1	8	17	
männlich	12	-	-	5	7	19	-	1	6	12	
weiblich	4	-	-	-	4	8	1	-	2	5	
15 - 18	16	1	3	2	3	35	-	3	5	8	
männlich	14	1	3	2	1	26	-	3	4	4	
weiblich	2	-	-	-	2	9	-	-	1	4	
18 - 21	74	63	2	-	1	74	61	3	2	3	
männlich	54	43	2	-	1	44	35	3	1	-	
weiblich	20	20	-	-	-	30	26	-	1	3	
21 - 25	77	58	-	5	5	89	66	2	8	3	
männlich	50	37	-	4	2	56	39	2	4	2	
weiblich	27	21	-	1	3	33	27	-	4	1	
25 - 35	142	111	1	5	6	159	108	-	13	12	
männlich	96	71	1	4	1	107	69	-	7	7	
weiblich	46	40	-	1	5	52	39	-	6	5	
35 - 45	169	118	2	18	7	236	164	-	26	14	
männlich	102	60	1	15	3	151	96	-	18	7	
weiblich	67	58	1	3	4	85	68	-	8	7	
45 - 55	167	111	1	4	17	185	112	2	17	10	
männlich	114	71	1	3	10	116	58	2	14	2	
weiblich	53	40	-	1	7	69	54	-	3	8	
55 - 65	162	100	3	12	7	191	131	-	12	10	
männlich	112	61	3	8	3	137	84	-	8	8	
unbekann	1	-	-	-	-	1	1	-	-	-	
weiblich	49	39	-	4	4	53	46	-	4	2	
65 und mehr	183	144	-	5	27	224	169	1	12	33	
männlich	120	101	-	4	8	153	124	1	8	12	
weiblich	63	43	-	1	19	71	45	-	4	21	
Zusammen	1 006	706	12	56	84	1 220	812	12	103	110	
männlich	674	445	11	45	36	809	505	12	70	54	
unbekann	1	-	-	-	-	1	1	-	-	-	
weiblich	331	261	1	11	48	410	306	-	33	56	
Ohne Angabe	30	21	-	2	1	36	20	-	5	1	
Insgesamt	1 036	727	12	58	85	1 256	832	12	108	111	

1) einschl. drei- und leichten vierradrigen Kfz

2) einschl. Pedelects

Noch 3. An Straßenverkehrsunfällen beteiligte Fahrzeugführer und Fußgänger

3.3 Hauptverursacher nach Art der Verkehrsbeteiligung und Altersgruppen

Art der Verkehrsbeteiligung ----- Alter	Unfälle mit Personenschaden	Verunglückte			Schwerwiegende Unfälle mit Sachschaden (i.e.S.)	Unfälle mit Personenschaden	Verunglückte			Schwerwiegende Unfälle mit Sachschaden (i.e.S.)
		Getötete	Schw.-	Leicht-			Getötete	Schw.-	Leicht-	
			verletzte					verletzte		
	Februar 2026					Februar 2025				
Fahrer von										
Krafträdern mit Versicherungskennzeichen	4	-	-	5	-	5	-	2	5	-
davon:										
Mofas, Kleinkrafträdern	2	-	-	2	-	4	-	2	4	-
E-Bikes	-	-	-	-	-	-	-	-	-	-
Drei- und leichten vierrädrigen Kfz	2	-	-	3	-	1	-	-	1	-
Elektrokleinstfahrzeuge	4	-	2	2	-	5	-	-	5	-
Krafträdern mit amtl. Kennzeichen	6	1	7	2	1	5	-	2	3	-
davon:										
zweirädrigen Kraftfahrzeugen	5	1	5	2	1	5	-	2	3	-
drei- und leichten vierrädrigen Kfz	1	-	2	-	-	-	-	-	-	-
Personenkraftwagen	188	6	44	216	148	231	4	51	268	124
darunter:										
18 bis 24 Jahre	34	-	11	45	24	47	1	11	52	23
Wohnmobilen	-	-	-	-	-	-	-	-	-	-
Bussen	-	-	-	-	2	1	-	-	1	1
Güterkraftfahrzeugen	23	-	7	21	16	34	-	6	41	17
darunter:										
Liefer- und Lastkraftwagen mit zuläss. Gesamtgewicht <= 3,5 t ¹⁾	12	-	4	13	10	23	-	5	26	8
Liefer- und Lastkraftwagen mit zuläss. Gesamtgewicht > 3,5 t ¹⁾	3	-	1	2	-	6	-	1	9	3
Sattelzugmaschinen	7	-	1	6	5	4	-	-	5	5
landwirtschaftlichen Zugmaschinen	1	-	-	1	-	1	-	2	-	-
übrigen Kraftfahrzeugen	1	-	-	1	-	-	-	-	-	-
Kraftfahrzeugen zusammen	227	7	60	248	167	282	4	63	323	142
darunter flüchtig	18	-	4	18	23	21	-	1	23	25
Fahrrädern	15	1	3	12	-	19	1	5	14	-
darunter:										
Pedelecs	4	1	-	3	-	6	1	2	3	-
unter 15 Jahren	2	-	-	2	-	1	-	1	-	-
anderen Fahrzeugen	1	-	-	1	12	2	-	1	1	6
Fußgänger	3	-	1	2	1	5	-	-	6	1
darunter:										
Fußgänger mit Sport- oder Spielgerät	-	-	-	-	-	-	-	-	-	-
unter 15 Jahren	1	-	-	1	-	-	-	-	-	-
65 Jahre und mehr	1	-	1	-	-	-	-	-	-	-
Andere Personen	-	-	-	-	-	-	-	-	-	-
Insgesamt	246	8	64	263	180	308	5	69	344	149
darunter:										
unter 15 Jahren	3	-	-	3	-	3	-	3	-	-
65 Jahre und mehr	52	4	16	43	30	58	-	12	69	21

1) ohne Liefer- und Lastkraftwagen

Noch: 3. An Straßenverkehrsunfällen beteiligte Fahrzeugführer und Fußgänger
 Noch: 3.3 Hauptverursacher nach Art der Verkehrsbeteiligung und Altersgruppen

Art der Verkehrsbeteiligung ----- Alter	Unfälle mit Personenschaden	Verunglückte			Schwerwiegende Unfälle mit Sachschaden (i.e.S.)	Unfälle mit Personenschaden	Verunglückte			Schwerwiegende Unfälle mit Sachschaden (i.e.S.)
		Getötete	Schw.-	Leicht-			Getötete	Schw.-	Leicht-	
			verletzte					verletzte		
	Januar bis Februar 2026					Januar bis Februar 2025				
Fahrer von Krafträdern mit Ver- sicherungskennzeichen	7	-	1	8	1	14	-	5	13	1
davon:										
Mofas, Kleinkrafträdern	5	-	1	5	1	13	-	5	12	1
E-Bikes	-	-	-	-	-	-	-	-	-	-
Drei- und leichten vierrädrigen Kfz	2	-	-	3	-	1	-	-	1	-
Elektrokleinstfahrzeuge	6	-	2	4	-	7	-	1	6	-
Krafträdern mit amtl. Kennzeichen	8	1	9	2	1	10	-	3	7	-
davon:										
zweirädrigen Kraftfahrzeugen	6	1	6	2	1	10	-	3	7	-
drei- und leichten vierrädrigen Kfz	2	-	3	-	-	-	-	-	-	-
Personenkraftwagen	456	9	97	516	344	517	9	99	593	301
darunter:										
18 bis 24 Jahre	92	-	22	111	66	92	1	17	112	48
Wohnmobilen	-	-	-	-	-	1	-	1	2	-
Bussen	3	-	3	43	5	5	-	-	5	2
Güterkraftfahrzeugen	62	-	19	56	48	72	-	17	76	44
darunter:										
Liefer- und Lastkraftwagen mit zuläss. Gesamtgewicht <= 3,5 t ¹⁾	40	-	9	42	28	49	-	15	47	24
Liefer- und Lastkraftwagen mit zuläss. Gesamtgewicht > 3,5 t ¹⁾	5	-	3	3	4	10	-	1	13	10
Sattelzugmaschinen	15	-	5	11	14	9	-	1	11	8
landwirtschaftlichen Zugmaschinen	3	-	-	3	-	2	-	2	1	-
übrigen Kraftfahrzeugen	4	-	1	5	3	1	-	-	1	-
Kraftfahrzeugen zusammen	549	10	132	637	402	629	9	128	704	348
darunter flüchtig	46	-	12	47	61	48	-	2	53	50
Fahrrädern	29	2	10	18	1	48	1	12	37	-
darunter:										
Pedelecs	8	2	2	4	-	15	1	5	9	-
unter 15 Jahren	4	-	1	3	-	1	-	1	-	-
anderen Fahrzeugen	4	-	-	4	18	6	-	2	4	15
Fußgänger	11	-	5	7	1	14	-	4	13	1
darunter:										
Fußgänger mit Sport- oder Spielgerät	1	-	1	-	-	-	-	-	-	-
unter 15 Jahren	5	-	2	3	-	3	-	2	2	-
65 Jahre und mehr	2	-	2	-	-	1	-	1	-	-
Andere Personen	-	-	-	-	-	-	-	-	-	1
Insgesamt	593	12	147	666	422	697	10	146	758	365
darunter:										
unter 15 Jahren	9	-	3	6	-	6	-	5	2	-
65 Jahre und mehr	109	7	34	144	54	124	-	30	128	49

1) ohne Liefer- und Lastkraftwagen

4. Ursachen von Straßenverkehrsunfällen

4.1 Fehlverhalten der Fahrzeugführer bei Straßenverkehrsunfällen mit Personenschaden

Ursache	Insgesamt	Darunter			Insgesamt	Darunter		
		Personenkraftwagen	Krafträder mit amtlichen Kennzeichen ¹⁾	Fahrräder ²⁾		Personenkraftwagen	Krafträder mit amtlichen Kennzeichen ¹⁾	Fahrräder ²⁾
	Februar 2026				Februar 2025			
Insgesamt	308	234	8	22	395	294	6	32
Verkehrstüchtigkeit	29	25	-	.	41	32	-	5
darunter								
Alkoholeinfluss	12	9	-	.	14	11	-	.
Einfluss anderer berauschender Mittel	6	6	-	-	12	8	-	.
Ablenkung	9	9	-	-	22	15	1	1
Straßenbenutzung	32	22	2	4	32	13	-	7
Geschwindigkeit	70	52	3	3	81	61	4	7
Abstand	35	30	2	1	58	46	-	2
Überholen	18	12	1	1	17	11	-	-
Vorbeifahren	-	-	-	-	1	-	-	1
Nebeneinanderfahren	-	-	-	-	1	1	-	-
Vorfahrt/Vorrang	30	25	-	-	44	41	-	1
Abbiegen, Wenden, Rückwärtsfahren, Ein- und Anfahren	30	22	-	2	41	30	-	2
Falsches Verhalten gegenüber Fußgängern	20	15	-	3	25	20	-	2
darunter								
an Überwegen, Furten	3	2	-	-	3	3	-	-
Ruhender Verkehr, Verkehrssicherung	2	1	-	-	2	1	-	-
Nichtbeachten der Beleuchtungsvorschriften	-	-	-	-	-	-	-	-
Ladung, Besetzung	2	-	-	1	-	-	-	-
Andere Fehler beim Fahrzeugführer	31	21	-	.	30	23	1	4
	Januar bis Februar 2026				Januar bis Februar 2025			
Insgesamt	713	554	9	37	872	654	11	73
Verkehrstüchtigkeit	49	39	-	.	79	54	-	14
darunter								
Alkoholeinfluss	23	16	-	.	30	19	-	7
Einfluss anderer berauschender Mittel	8	7	-	-	27	16	-	7
Ablenkung	22	19	-	1	38	28	1	2
Straßenbenutzung	50	36	2	5	68	37	-	12
Geschwindigkeit	196	160	3	6	189	145	7	9
Abstand	86	73	2	2	108	87	1	3
Überholen	32	24	1	1	28	21	-	-
Vorbeifahren	3	2	-	-	1	-	-	1
Nebeneinanderfahren	3	2	-	-	3	3	-	-
Vorfahrt/Vorrang	77	62	1	1	108	90	-	5
Abbiegen, Wenden, Rückwärtsfahren, Ein- und Anfahren	69	52	-	3	100	79	-	4
Falsches Verhalten gegenüber Fußgängern	55	45	-	3	72	60	1	6
darunter								
an Überwegen, Furten	13	11	-	-	12	12	-	-
Ruhender Verkehr, Verkehrssicherung	4	2	-	-	7	4	-	-
Nichtbeachten der Beleuchtungsvorschriften	-	-	-	-	-	-	-	-
Ladung, Besetzung	2	-	-	1	1	-	-	-
Andere Fehler beim Fahrzeugführer	65	38	-	.	70	46	1	17

1) einschl. drei- und leichten vierradrigen Kfz

2) einschl. Pedelecs

Noch: 4. Ursachen von Straßenverkehrsunfällen

4.2. Straßenverkehrsunfälle und Verunglückte nach Unfallursachen *)

Ursache ----- Ortslage	Unfälle mit Per- sonen- schaden	Verunglückte			Schwer- wiegende Unfälle mit Sach- schaden (i.e.S.)	Unfälle mit Per- sonen- schaden	Verunglückte			Schwer- wiegende Unfälle mit Sach- schaden (i.e.S.)
		Getö- tete	Schw.-	Leicht-			Getö- tete	Schw.-	Leicht-	
			verletzte					verletzte		
	Februar 2026					Februar 2025				
Fehlverhalten der Fahrzeugführer										
Alkoholeinfluss	12	-	4	10	14	14	-	.	16	20
Einfluss anderer berauschender Mittel (z.B. Drogen, Rauschgift)	.	-	.	.	.	8	.	.	7	4
Übermüdung	4	-	1	7	2	6	-	3	8	6
innerorts	1	-	1	-	2	1	-	1	-	2
außerorts	3	-	-	7	-	5	-	2	8	4
Sonstige körperliche oder geistige Mängel	7	-	4	5	1	9	-	3	9	3
innerorts	3	-	2	2	-	7	-	2	5	2
außerorts	4	-	2	3	1	2	-	1	4	1
Ablenkung i.S. des §23 Abs. 1a StVO	-	-	-	-	-	2	-	-	2	1
innerorts	-	-	-	-	-	1	-	-	1	1
außerorts	-	-	-	-	-	1	-	-	1	-
Ablenkung in anderen Fällen	9	-	1	13	-	20	1	2	20	7
innerorts	3	-	1	3	-	8	1	1	7	1
außerorts	6	-	-	10	-	12	-	1	13	6
Falschfahrt auf Straßen mit nach Fahrtrichtung getrennten Fahrbahnen (Stichwort „Falschfahrer“)	-	-	-	-	-	-	-	-	-	-
innerorts	-	-	-	-	-	-	-	-	-	-
außerorts	-	-	-	-	-	-	-	-	-	-
Benutzung der Fahrbahn entgegen der vorgeschriebenen Fahrtrichtung in anderen Fällen (Stichwort „Einbahnstraße“)	4	-	1	6	-	1	-	-	1	2
innerorts	4	-	1	6	-	1	-	-	1	1
außerorts	-	-	-	-	-	-	-	-	-	1
Benutzung der falschen Fahrbahn (auch Richtungsfahrbahn) oder verbotswidrige Benutzung anderer Straßenteile	8	-	6	8	3	16	-	1	20	7
innerorts	6	-	6	4	1	8	-	-	8	2
außerorts	2	-	-	4	2	8	-	1	12	5
Verstoß gegen das Rechtsfahrgebot	19	2	3	25	12	15	-	8	18	9
innerorts	7	-	-	11	6	9	-	3	9	2
außerorts	12	2	3	14	6	6	-	5	9	7
Nicht angepasste Geschwindigkeit mit gleichzeitigem Überschreiten der zulässigen Höchstgeschwindigkeit	1	-	-	1	-	3	1	-	2	-
innerorts	-	-	-	-	-	3	1	-	2	-
außerorts	1	-	-	1	-	-	-	-	-	-
Nicht angepasste Geschwindigkeit in anderen Fällen	69	2	24	68	70	78	2	27	82	46
innerorts	19	1	6	17	15	22	-	10	17	17
außerorts	50	1	18	51	55	56	2	17	65	29
Ungenügender Sicherheitsabstand	35	-	7	44	8	58	-	2	80	10
innerorts	19	-	2	20	2	39	-	1	51	7
außerorts	16	-	5	24	6	19	-	1	29	3
Starkes Bremsen des Vorausfahrenden ohne zwingenden Grund	-	-	-	-	-	-	-	-	-	-
innerorts	-	-	-	-	-	-	-	-	-	-
außerorts	-	-	-	-	-	-	-	-	-	-
Unzulässiges Rechtsüberholen	1	-	1	-	-	-	-	-	-	-
innerorts	1	-	1	-	-	-	-	-	-	-
außerorts	-	-	-	-	-	-	-	-	-	-
Überholen trotz Gegenverkehrs	2	1	-	4	-	-	-	-	-	1
innerorts	-	-	-	-	-	-	-	-	-	-
außerorts	2	1	-	4	-	-	-	-	-	1
Überholen trotz unklarer Verkehrslage	4	1	1	4	2	1	-	-	2	-
innerorts	3	-	1	3	-	1	-	-	2	-
außerorts	1	1	-	1	2	-	-	-	-	-
Überholen trotz unzureichender Sichtverhältnisse	-	-	-	-	-	-	-	-	-	-
innerorts	-	-	-	-	-	-	-	-	-	-
außerorts	-	-	-	-	-	-	-	-	-	-

*) Die Tabelle enthält Mehrfachzählungen, weil bei einem Unfall bis zu acht Ursachen eingetragen werden.

Noch: 4. Ursachen von Straßenverkehrsunfällen
 Noch: 4.2. Straßenverkehrsunfälle und Verunglückte nach Unfallursachen *)

Ursache ----- Ortslage	Unfälle mit Per- sonen- schaden	Verunglückte			Schwer- wiegende Unfälle mit Sach- schaden (i.e.S.)	Unfälle mit Per- sonen- schaden	Verunglückte			Schwer- wiegende Unfälle mit Sach- schaden (i.e.S.)
		Getö- tete	Schw.-	Leicht-			Getö- tete	Schw.-	Leicht-	
			verletzte					verletzte		
	Februar 2026					Februar 2025				
noch: Fehlverhalten der Fahrzeugführer										
Überholen ohne Beachtung des nachfolgenden Verkehrs und/oder ohne rechtzeitige und deutliche Ankündigung des Ausscherens	3	-	-	7	3	7	-	2	5	-
innerorts	-	-	-	-	-	-	-	-	-	-
außerorts	3	-	-	7	3	7	-	2	5	-
Fehler beim Wiedereinordnen n. rechts	2	1	1	2	-	2	-	1	2	-
innerorts	1	1	-	-	-	-	-	-	-	-
außerorts	1	-	1	2	-	2	-	1	2	-
Sonstige Fehler beim Überholen (z.B. ohne genügenden Seitenabstand)	3	-	1	6	4	5	-	-	6	3
innerorts	-	-	-	-	1	1	-	-	1	1
außerorts	3	-	1	6	3	4	-	-	5	2
Fehler beim Überholtwerden	3	-	-	3	2	2	-	1	1	1
innerorts	-	-	-	-	-	-	-	-	-	-
außerorts	3	-	-	3	2	2	-	1	1	1
Nichtbeachten des Vorranges entgegenkommender Fahrzeuge beim Vorbeifahren an haltenden Fahrzeugen, Absperrungen oder Hindernissen	-	-	-	-	-	1	-	-	1	-
innerorts	-	-	-	-	-	1	-	-	1	-
außerorts	-	-	-	-	-	-	-	-	-	-
Nichtbeachten des nachfolgenden Verkehrs beim Vorbeifahren an haltenden Fahrzeugen, Absperrungen oder Hindernissen und/oder ohne rechtzeitige und deutliche Ankündigung des Ausscherens	-	-	-	-	-	-	-	-	-	-
innerorts	-	-	-	-	-	-	-	-	-	-
außerorts	-	-	-	-	-	-	-	-	-	-
Nebeneinanderfahren, fehlerhaftes Wechseln des Fahrstreifens beim Nebeneinanderfahren oder Nichtbeachten des Reißverschlussverfahrens	-	-	-	-	-	1	-	2	-	2
innerorts	-	-	-	-	-	-	-	-	-	2
außerorts	-	-	-	-	-	1	-	2	-	-
Nichtbeachten der Regel "rechts vor links"	1	-	1	1	2	1	-	-	1	3
innerorts	1	-	1	1	2	1	-	-	1	2
außerorts	-	-	-	-	-	-	-	-	-	1
Nichtbeachten der die Vorfahrt regelnden Verkehrszeichen	21	-	6	23	38	33	-	8	42	31
innerorts	14	-	4	12	29	25	-	5	26	25
außerorts	7	-	2	11	9	8	-	3	16	6
Nichtbeachten der Vorfahrt des durchgehenden Verkehrs auf Autobahnen oder Kraftfahrstraßen	1	-	-	1	1	-	-	-	-	1
innerorts	-	-	-	-	-	-	-	-	-	1
außerorts	1	-	-	1	1	-	-	-	-	-
Nichtbeachten der Vorfahrt durch Fahrzeuge, die aus Feld- und Waldwegen kommen	-	-	-	-	1	-	-	-	-	-
innerorts	-	-	-	-	-	-	-	-	-	-
außerorts	-	-	-	-	1	-	-	-	-	-
Nichtbeachten der Verkehrsregelung durch Polizeibeamte oder Lichtzeichen	4	-	2	5	5	7	-	1	12	8
innerorts	3	-	1	5	3	6	-	1	10	7
außerorts	1	-	1	-	2	1	-	-	2	1
Nichtbeachten des Vorranges entgegenkommender Fahrzeuge	1	-	-	2	1	-	-	-	-	1
innerorts	1	-	-	2	-	-	-	-	-	1
außerorts	-	-	-	-	1	-	-	-	-	-
Nichtbeachten des Vorranges von Schienenfahrzeugen an Bahnübergängen	2	-	1	1	-	2	1	-	3	-
innerorts	1	-	-	1	-	1	-	-	2	-
außerorts	1	-	1	-	-	1	1	-	1	-
Fehler beim Abbiegen (§ 9) nach rechts	1	-	-	1	1	8	-	4	6	1
innerorts	1	-	-	1	1	7	-	2	6	1
außerorts	-	-	-	-	-	1	-	2	-	-

*) Die Tabelle enthält Mehrfachzählungen, weil bei einem Unfall bis zu acht Ursachen eingetragen werden.

Noch: 4. Ursachen von Straßenverkehrsunfällen
 Noch: 4.2. Straßenverkehrsunfälle und Verunglückte nach Unfallursachen *)

Ursache ----- Ortslage	Unfälle mit Per- sonen- schaden	Verunglückte			Schwer- wiegende Unfälle mit Sach- schaden (i.e.S.)	Unfälle mit Per- sonen- schaden	Verunglückte			Schwer- wiegende Unfälle mit Sach- schaden (i.e.S.)
		Getö- tete	Schw.-	Leicht-			Getö- tete	Schw.-	Leicht-	
			verletzte					verletzte		
	Februar 2026					Februar 2025				
noch: Fehlverhalten der Fahrzeugführer										
Fehler beim Abbiegen (§ 9) nach links	16	-	5	23	9	15	-	3	19	9
innerorts	11	-	2	17	6	12	-	1	16	6
außerorts	5	-	3	6	3	3	-	2	3	3
Fehler b. Wenden o. Rückwärtsfahren	4	-	-	4	2	7	-	2	5	7
innerorts	4	-	-	4	1	7	-	2	5	7
außerorts	-	-	-	-	1	-	-	-	-	-
Fehler beim Einfahren in den fließenden Verkehr (z.B. aus einem Grundstück, von einem anderen Straßenteil oder beim										
Anfahren vom Fahrbahnrand)	9	-	-	10	2	11	-	-	11	1
innerorts	8	-	-	9	1	11	-	-	11	1
außerorts	1	-	-	1	1	-	-	-	-	-
Falsches Verhalten gegenüber Fußgängern										
- an Fußgängerüberwegen	2	-	-	2	-	2	-	2	-	-
innerorts	2	-	-	2	-	2	-	2	-	-
außerorts	-	-	-	-	-	-	-	-	-	-
- an Fußgängerfurten	1	-	-	1	-	1	-	-	1	-
innerorts	1	-	-	1	-	1	-	-	1	-
außerorts	-	-	-	-	-	-	-	-	-	-
- beim Abbiegen	8	-	1	8	-	7	-	3	4	-
innerorts	8	-	1	8	-	7	-	3	4	-
außerorts	-	-	-	-	-	-	-	-	-	-
- an Haltestellen (auch haltenden Schulbussen mit eingeschaltetem Warnblinklicht)	1	-	1	-	-	1	-	-	1	-
innerorts	1	-	1	-	-	1	-	-	1	-
außerorts	-	-	-	-	-	-	-	-	-	-
- an anderen Stellen	8	-	2	6	-	14	1	3	12	-
innerorts	8	-	2	6	-	13	-	3	11	-
außerorts	-	-	-	-	-	1	1	-	1	-
Unzulässiges Halten oder Parken	-	-	-	-	-	1	-	-	1	-
innerorts	-	-	-	-	-	1	-	-	1	-
außerorts	-	-	-	-	-	-	-	-	-	-
Mangelnde Sicherung haltender oder liegengebliebener Fahrzeuge und von Unfallstellen sowie Schulbussen, bei denen										
Kinder ein- oder aussteigen	-	-	-	-	-	1	-	-	1	1
innerorts	-	-	-	-	-	-	-	-	-	-
außerorts	-	-	-	-	-	1	-	-	1	1
Verkehrswidriges Verhalten beim Ein- oder Aussteigen, Be- oder Entladen	2	-	1	1	-	-	-	-	-	-
innerorts	2	-	1	1	-	-	-	-	-	-
außerorts	-	-	-	-	-	-	-	-	-	-
Nichtbeachten der Beleuchtungsvorschriften	-	-	-	-	-	-	-	-	-	-
innerorts	-	-	-	-	-	-	-	-	-	-
außerorts	-	-	-	-	-	-	-	-	-	-
Überladung, Überbesetzung	2	-	1	1	-	-	-	-	-	-
innerorts	1	-	1	-	-	-	-	-	-	-
außerorts	1	-	-	1	-	-	-	-	-	-
Unzureichend gesicherte Ladung oder Fahrzeugzubehörteile	-	-	-	-	9	-	-	-	-	4
innerorts	-	-	-	-	-	-	-	-	-	1
außerorts	-	-	-	-	9	-	-	-	-	3
Andere Fehler beim Fahrzeugführer	31	4	9	24	19	30	-	7	25	10
innerorts	19	3	6	13	17	22	-	4	19	8
außerorts	12	1	3	11	2	8	-	3	6	2

*) Die Tabelle enthält Mehrfachzählungen, weil bei einem Unfall bis zu acht Ursachen eingetragen werden.

Noch: 4. Ursachen von Straßenverkehrsunfällen
 Noch: 4.2. Straßenverkehrsunfälle und Verunglückte nach Unfallursachen *)

Ursache ----- Ortslage	Unfälle mit Per- sonen- schaden	Verunglückte			Schwer- wiegende Unfälle mit Sach- schaden (i.e.S.)	Unfälle mit Per- sonen- schaden	Verunglückte			Schwer- wiegende Unfälle mit Sach- schaden (i.e.S.)
		Getö- tete	Schw.-	Leicht-			Getö- tete	Schw.-	Leicht-	
			verletzte					verletzte		
		Februar 2026					Februar 2025			
Technische Mängel, Wartungsmängel										
Beleuchtung	1	-	3	1	-	3	-	-	4	1
innerorts	1	-	3	1	-	1	-	-	1	1
außerorts	-	-	-	-	-	2	-	-	3	-
Bereifung	1	-	-	1	3	-	-	-	-	1
innerorts	-	-	-	-	1	-	-	-	-	-
außerorts	1	-	-	1	2	-	-	-	-	1
Bremsen	-	-	-	-	-	-	-	-	-	-
innerorts	-	-	-	-	-	-	-	-	-	-
außerorts	-	-	-	-	-	-	-	-	-	-
Lenkung	1	-	1	-	-	1	-	-	1	-
innerorts	-	-	-	-	-	-	-	-	-	-
außerorts	1	-	1	-	-	1	-	-	1	-
Zugvorrichtung	-	-	-	-	1	-	-	-	-	-
innerorts	-	-	-	-	1	-	-	-	-	-
außerorts	-	-	-	-	-	-	-	-	-	-
Andere Mängel	2	-	-	2	5	1	-	-	1	-
innerorts	1	-	-	1	-	-	-	-	-	-
außerorts	1	-	-	1	5	1	-	-	1	-
Fehlverhalten der Fußgänger										
Alkoholeinfluss	-	-	-	-	-	-	-	-	-	-
Einfluss anderer berauschender Mittel (z.B. Drogen, Rauschgift)	-	-	-	-	-	-	-	-	-	-
Übermüdung	-	-	-	-	-	-	-	-	-	-
innerorts	-	-	-	-	-	-	-	-	-	-
außerorts	-	-	-	-	-	-	-	-	-	-
Sonstige körperliche oder geistige Mängel	-	-	-	-	-	-	-	-	-	-
innerorts	-	-	-	-	-	-	-	-	-	-
außerorts	-	-	-	-	-	-	-	-	-	-
Falsches Verhalten										
- beim Überschreiten der Fahrbahn an Stellen, an denen der Fußgängerverkehr durch Polizeibeamte oder Lichtzeichen geregelt war	-	-	-	-	-	-	-	-	-	-
innerorts	-	-	-	-	-	-	-	-	-	-
außerorts	-	-	-	-	-	-	-	-	-	-
- auf Fußgängerüberwegen ohne Verkehrsregelung durch Polizeibeamte oder Lichtzeichen	-	-	-	-	-	-	-	-	-	-
innerorts	-	-	-	-	-	-	-	-	-	-
außerorts	-	-	-	-	-	-	-	-	-	-
- in der Nähe von Kreuzungen oder Einmündungen, Lichtzeichenanlagen oder Fußgängerüberwegen bei dichtem Verkehr	-	-	-	-	-	1	-	-	1	-
innerorts	-	-	-	-	-	1	-	-	1	-
außerorts	-	-	-	-	-	-	-	-	-	-
- an anderen Stellen:										
- durch plötzliches Hervortreten hinter Sichthindernissen	1	-	-	1	-	1	-	-	1	-
innerorts	1	-	-	1	-	1	-	-	1	-
außerorts	-	-	-	-	-	-	-	-	-	-
- ohne auf den Fahrzeugverkehr zu achten	2	-	2	-	-	4	-	1	4	-
innerorts	2	-	2	-	-	3	-	1	2	-
außerorts	-	-	-	-	-	1	-	-	2	-
- durch sonstiges falsches Verhalten	1	-	-	1	1	2	-	-	2	-
innerorts	1	-	-	1	1	2	-	-	2	-
außerorts	-	-	-	-	-	-	-	-	-	-

*) Die Tabelle enthält Mehrfachzählungen, weil bei einem Unfall bis zu acht Ursachen eingetragen werden.

Noch: 4. Ursachen von Straßenverkehrsunfällen
 Noch: 4.2. Straßenverkehrsunfälle und Verunglückte nach Unfallursachen *)

Ursache ----- Ortslage	Unfälle mit Per- sonen- schaden	Verunglückte			Schwer- wiegende Unfälle mit Sach- schaden (i.e.S.)	Unfälle mit Per- sonen- schaden	Verunglückte			Schwer- wiegende Unfälle mit Sach- schaden (i.e.S.)
		Getö- tete	Schw.-	Leicht-			Getö- tete	Schw.-	Leicht-	
			verletzte					verletzte		
		Februar 2026					Februar 2025			
noch: Fehlverhalten der Fußgänger										
Nichtbenutzen des Gehweges	-	-	-	-	-	-	-	-	-	-
innerorts	-	-	-	-	-	-	-	-	-	-
außerorts	-	-	-	-	-	-	-	-	-	-
Nichtbenutzen der vorgeschriebenen Straßenseite										
innerorts	-	-	-	-	-	-	-	-	-	-
außerorts	-	-	-	-	-	-	-	-	-	-
Spielen auf oder neben der Fahrbahn										
innerorts	-	-	-	-	-	-	-	-	-	-
außerorts	-	-	-	-	-	-	-	-	-	-
Andere Fehler der Fußgänger										1
innerorts	-	-	-	-	-	-	-	-	-	-
außerorts	-	-	-	-	-	-	-	-	-	1
Straßenverhältnisse										
Verunreinigung durch ausgeflossenes Öl										
innerorts	-	-	-	-	-	-	-	-	-	-
außerorts	-	-	-	-	-	-	-	-	-	-
Andere Verunreinigungen durch Straßenbenutzer										
innerorts	-	-	-	-	-	-	-	-	-	-
außerorts	-	-	-	-	-	-	-	-	-	-
Schnee, Eis	37	-	7	36	53	19	-	7	23	10
innerorts	10	-	2	9	13	3	-	-	3	-
außerorts	27	-	5	27	40	16	-	7	20	10
Regen	1	-	1	-	3	2	-	-	2	2
innerorts	-	-	-	-	2	-	-	-	-	-
außerorts	1	-	1	-	1	2	-	-	2	2
Andere Einflüsse										
innerorts	-	-	-	-	-	-	-	-	-	-
außerorts	-	-	-	-	-	-	-	-	-	-
Spurrillen im Zusammenhang mit Regen, Schnee oder Eis										
innerorts	-	-	-	-	-	-	-	-	-	-
außerorts	-	-	-	-	-	-	-	-	-	-
Anderer Zustand der Straße										
innerorts	-	-	-	-	-	-	-	-	-	-
außerorts	-	-	-	-	-	-	-	-	-	-
Nicht ordnungsgemäßer Zustand der Verkehrszeichen oder -einrichtungen										
innerorts	-	-	-	-	-	-	-	-	-	-
außerorts	-	-	-	-	-	-	-	-	-	-
Mangelhafte Beleuchtung der Straße										
innerorts	-	-	-	-	-	-	-	-	-	-
außerorts	-	-	-	-	-	-	-	-	-	-
Mangelhafte Sicherung von Bahnübergängen										
innerorts	-	-	-	-	-	-	-	-	-	-
außerorts	-	-	-	-	-	-	-	-	-	-
Schäden an der Fahrbahnoberfläche	1	-	1	-	-	-	-	-	-	-
innerorts	1	-	1	-	-	-	-	-	-	-
außerorts	-	-	-	-	-	-	-	-	-	-

*) Die Tabelle enthält Mehrfachzählungen, weil bei einem Unfall bis zu acht Ursachen eingetragen werden.

Noch: 4. Ursachen von Straßenverkehrsunfällen
 Noch: 4.2. Straßenverkehrsunfälle und Verunglückte nach Unfallursachen *)

Ursache ----- Ortslage	Unfälle mit Per- sonen- schaden	Verunglückte			Schwer- wiegende Unfälle mit Sach- schaden (i.e.S.)	Unfälle mit Per- sonen- schaden	Verunglückte			Schwer- wiegende Unfälle mit Sach- schaden (i.e.S.)
		Getö- tete	Schw.-	Leicht-			Getö- tete	Schw.-	Leicht-	
			verletzte					verletzte		
		Februar 2026					Februar 2025			
Witterungseinflüsse										
Sichtbehinderung durch										
- Nebel	2	-	-	3	2	1	-	-	3	-
innerorts	-	-	-	-	-	-	-	-	-	-
außerorts	2	-	-	3	2	1	-	-	3	-
- starken Regen, Hagel, Schneegestöber										
innerorts	1	-	-	1	-	-	-	-	-	-
außerorts	-	-	-	-	-	-	-	-	-	-
- blendende Sonne	6	-	-	6	2	12	-	3	12	5
innerorts	6	-	-	6	2	7	-	1	6	5
außerorts	-	-	-	-	-	5	-	2	6	-
Seitenwind										
innerorts	-	-	-	-	-	-	-	-	-	-
außerorts	-	-	-	-	-	-	-	-	-	-
Unwetter oder sonstige Witterungseinflüsse										
innerorts	-	-	-	-	-	-	-	-	-	-
außerorts	-	-	-	-	-	-	-	-	-	-
Hindernisse										
Nicht oder unzureichend gesicherte Arbeitsstelle auf der Fahrbahn										
innerorts	-	-	-	-	-	-	-	-	-	-
außerorts	-	-	-	-	-	-	-	-	-	-
Wild auf der Fahrbahn	4	-	-	4	-	6	-	2	4	-
innerorts	1	-	-	1	-	1	-	-	1	-
außerorts	3	-	-	3	-	5	-	2	3	-
Anderes Tier auf der Fahrbahn	4	-	1	5	-	-	-	-	-	2
innerorts	2	-	1	1	-	-	-	-	-	2
außerorts	2	-	-	4	-	-	-	-	-	-
Sonstiges Hindernis auf der Fahrbahn					5	1	-	1	-	4
innerorts	-	-	-	-	1	1	-	1	-	1
außerorts	-	-	-	-	4	-	-	-	-	3
Sonstige Ursachen	5	-	-	9	5	3	-	1	3	5
innerorts	3	-	-	5	1	2	-	1	1	3
außerorts	2	-	-	4	4	1	-	-	2	2

*) Die Tabelle enthält Mehrfachzählungen, weil bei einem Unfall bis zu acht Ursachen eingetragen werden.

Noch: 4. Ursachen von Straßenverkehrsunfällen
 Noch: 4.2. Straßenverkehrsunfälle und Verunglückte nach Unfallursachen *)

Ursache ----- Ortslage	Unfälle mit Per- sonen- schaden	Verunglückte			Schwer- wiegende Unfälle mit Sach- schaden (i.e.S.)	Unfälle mit Per- sonen- schaden	Verunglückte			Schwer- wiegende Unfälle mit Sach- schaden (i.e.S.)
		Getö- tete	Schw.-	Leicht-			Getö- tete	Schw.-	Leicht-	
			verletzte					verletzte		
	Januar bis Februar 2026					Januar bis Februar 2025				
Fehlverhalten der Fahrzeugführer										
Alkoholeinfluss	23	-	6	25	31	30	-	4	31	35
Einfluss anderer berauschender Mittel (z.B. Drogen, Rauschgift)	8	-	.	7	3	21	.	5	23	10
Übermüdung	8	-	1	11	3	8	-	3	11	10
innerorts	3	-	1	2	3	3	-	1	3	2
außerorts	5	-	-	9	-	5	-	2	8	8
Sonstige körperliche oder geistige Mängel	10	-	5	7	4	14	-	6	11	4
innerorts	5	-	3	3	2	10	-	3	7	2
außerorts	5	-	2	4	2	4	-	3	4	2
Ablenkung i.S. des §23 Abs. 1a StVO	1	-	-	1	2	3	-	-	3	3
innerorts	-	-	-	-	2	1	-	-	1	2
außerorts	1	-	-	1	-	2	-	-	2	1
Ablenkung in anderen Fällen	21	-	7	63	1	35	1	3	40	8
innerorts	9	-	1	9	1	18	1	1	19	2
außerorts	12	-	6	54	-	17	-	2	21	6
Falschfahrt auf Straßen mit nach Fahrtrichtung getrennten Fahrbahnen (Stichwort „Falschfahrer“)	-	-	-	-	-	-	-	-	-	-
innerorts	-	-	-	-	-	-	-	-	-	-
außerorts	-	-	-	-	-	-	-	-	-	-
Benutzung der Fahrbahn entgegen der vorgeschriebenen Fahrtrichtung in anderen Fällen (Stichwort „Einbahnstraße“)	4	-	1	6	2	5	-	-	5	2
innerorts	4	-	1	6	1	5	-	-	5	1
außerorts	-	-	-	-	1	-	-	-	-	1
Benutzung der falschen Fahrbahn (auch Richtungsfahrbahn) oder verbotswidrige Benutzung anderer Straßenteile	12	-	9	10	5	26	-	2	29	11
innerorts	6	-	6	4	2	14	-	1	13	3
außerorts	6	-	3	6	3	12	-	1	16	8
Verstoß gegen das Rechtsfahrgebot	33	3	12	35	23	36	-	16	39	27
innerorts	14	-	1	17	11	19	-	4	19	9
außerorts	19	3	11	18	12	17	-	12	20	18
Nicht angepasste Geschwindigkeit mit gleichzeitigem Überschreiten der zulässigen Höchstgeschwindigkeit	2	-	-	2	1	5	1	1	4	2
innerorts	-	-	-	-	-	5	1	1	4	1
außerorts	2	-	-	2	1	-	-	-	-	1
Nicht angepasste Geschwindigkeit in anderen Fällen	193	3	56	194	206	183	3	49	201	136
innerorts	58	1	16	59	56	58	-	21	56	43
außerorts	135	2	40	135	150	125	3	28	145	93
Ungenügender Sicherheitsabstand	84	-	13	154	10	108	-	4	148	16
innerorts	52	-	2	64	4	68	-	2	87	11
außerorts	32	-	11	90	6	40	-	2	61	5
Starkes Bremsen des Vorausfahrenden ohne zwingenden Grund	2	-	-	2	-	-	-	-	-	1
innerorts	-	-	-	-	-	-	-	-	-	1
außerorts	2	-	-	2	-	-	-	-	-	-
Unzulässiges Rechtsüberholen	1	-	1	-	-	-	-	-	-	-
innerorts	1	-	1	-	-	-	-	-	-	-
außerorts	-	-	-	-	-	-	-	-	-	-
Überholen trotz Gegenverkehrs	3	1	-	5	2	4	1	1	7	2
innerorts	-	-	-	-	2	-	-	-	-	-
außerorts	3	1	-	5	-	4	1	1	7	2
Überholen trotz unklarer Verkehrslage	6	1	1	6	4	1	-	-	2	3
innerorts	4	-	1	4	1	1	-	-	2	2
außerorts	2	1	-	2	3	-	-	-	-	1
Überholen trotz unzureichender Sichtverhältnisse	-	-	-	-	-	-	-	-	-	-
innerorts	-	-	-	-	-	-	-	-	-	-
außerorts	-	-	-	-	-	-	-	-	-	-

*) Die Tabelle enthält Mehrfachzählungen, weil bei einem Unfall bis zu acht Ursachen eingetragen werden.

Noch: 4. Ursachen von Straßenverkehrsunfällen
 Noch: 4.2. Straßenverkehrsunfälle und Verunglückte nach Unfallursachen *)

Ursache ----- Ortslage	Unfälle mit Per- sonen- schaden	Verunglückte			Schwer- wiegende Unfälle mit Sach- schaden (i.e.S.)	Unfälle mit Per- sonen- schaden	Verunglückte			Schwer- wiegende Unfälle mit Sach- schaden (i.e.S.)
		Getö- tete	Schw.-	Leicht-			Getö- tete	Schw.-	Leicht-	
			verletzte					verletzte		
	Januar bis Februar 2026					Januar bis Februar 2025				
noch: Fehlverhalten der Fahrzeugführer										
Überholen ohne Beachtung des nachfolgenden Verkehrs und/oder ohne rechtzeitige und deutliche Ankündigung des Ausscherens	6	-	-	16	5	9	-	3	7	2
innerorts	-	-	-	-	1	-	-	-	-	1
außerorts	6	-	-	16	4	9	-	3	7	1
Fehler beim Wiedereinordnen n. rechts	3	1	1	3	-	3	-	1	3	-
innerorts	1	1	-	-	-	-	-	-	-	-
außerorts	2	-	1	3	-	3	-	1	3	-
Sonstige Fehler beim Überholen (z.B. ohne genügenden Seitenabstand)	7	-	1	10	5	9	-	1	9	7
innerorts	1	-	-	1	1	1	-	-	1	1
außerorts	6	-	1	9	4	8	-	1	8	6
Fehler beim Überholtwerden	6	-	2	6	3	2	-	1	1	2
innerorts	-	-	-	-	-	-	-	-	-	-
außerorts	6	-	2	6	3	2	-	1	1	2
Nichtbeachten des Vorranges entgegenkommender Fahrzeuge beim Vorbeifahren an haltenden Fahrzeugen, Absperrungen oder Hindernissen	3	-	2	2	-	1	-	-	1	-
innerorts	2	-	1	1	-	1	-	-	1	-
außerorts	1	-	1	1	-	-	-	-	-	-
Nichtbeachten des nachfolgenden Verkehrs beim Vorbeifahren an haltenden Fahrzeugen, Absperrungen oder Hindernissen und/oder ohne rechtzeitige und deutliche Ankündigung des Ausscherens	-	-	-	-	-	-	-	-	-	-
innerorts	-	-	-	-	-	-	-	-	-	-
außerorts	-	-	-	-	-	-	-	-	-	-
Nebeneinanderfahren, fehlerhaftes Wechseln des Fahrstreifens beim Nebeneinanderfahren oder Nichtbeachten des Reißverschlussverfahrens	3	-	2	4	1	3	-	2	3	4
innerorts	1	-	-	1	-	1	-	-	2	3
außerorts	2	-	2	3	1	2	-	2	1	1
Nichtbeachten der Regel "rechts vor links"	3	-	1	3	6	4	-	1	4	10
innerorts	3	-	1	3	6	4	-	1	4	9
außerorts	-	-	-	-	-	-	-	-	-	1
Nichtbeachten der die Vorfahrt regelnden Verkehrszeichen	54	-	15	63	78	84	-	19	93	67
innerorts	41	-	10	45	61	63	-	11	65	56
außerorts	13	-	5	18	17	21	-	8	28	11
Nichtbeachten der Vorfahrt des durchgehenden Verkehrs auf Autobahnen oder Kraftfahrstraßen	1	-	-	1	2	-	-	-	-	3
innerorts	-	-	-	-	-	-	-	-	-	1
außerorts	1	-	-	1	2	-	-	-	-	2
Nichtbeachten der Vorfahrt durch Fahrzeuge, die aus Feld- und Waldwegen kommen	-	-	-	-	2	-	-	-	-	2
innerorts	-	-	-	-	-	-	-	-	-	1
außerorts	-	-	-	-	2	-	-	-	-	1
Nichtbeachten der Verkehrsregelung durch Polizeibeamte oder Lichtzeichen	12	-	6	12	11	13	-	3	24	17
innerorts	10	-	3	10	9	10	-	2	18	14
außerorts	2	-	3	2	2	3	-	1	6	3
Nichtbeachten des Vorranges entgegenkommender Fahrzeuge	3	-	-	4	1	3	-	1	3	4
innerorts	2	-	-	3	-	3	-	1	3	3
außerorts	1	-	-	1	1	-	-	-	-	1
Nichtbeachten des Vorranges von Schienenfahrzeugen an Bahnübergängen	4	-	1	4	1	3	1	-	4	1
innerorts	3	-	-	4	1	2	-	-	3	1
außerorts	1	-	1	-	-	1	1	-	1	-
Fehler beim Abbiegen (§ 9) nach rechts	3	-	-	3	2	12	-	5	9	4
innerorts	3	-	-	3	2	11	-	3	9	3
außerorts	-	-	-	-	-	1	-	2	-	1

*) Die Tabelle enthält Mehrfachzählungen, weil bei einem Unfall bis zu acht Ursachen eingetragen werden.

Noch: 4. Ursachen von Straßenverkehrsunfällen
 Noch: 4.2. Straßenverkehrsunfälle und Verunglückte nach Unfallursachen *)

Ursache ----- Ortslage	Unfälle mit Per- sonen- schaden	Verunglückte			Schwer- wiegende Unfälle mit Sach- schaden (i.e.S.)	Unfälle mit Per- sonen- schaden	Verunglückte			Schwer- wiegende Unfälle mit Sach- schaden (i.e.S.)
		Getö- tete	Schw.-	Leicht-			Getö- tete	Schw.-	Leicht-	
			verletzte					verletzte		
	Januar bis Februar 2026					Januar bis Februar 2025				
noch: Fehlverhalten der Fahrzeugführer										
Fehler beim Abbiegen (§ 9) nach links	35	-	8	45	15	46	-	10	59	16
innerorts	25	-	3	33	12	35	-	5	45	11
außerorts	10	-	5	12	3	11	-	5	14	5
Fehler b. Wenden o. Rückwärtsfahren	15	-	3	13	6	15	-	3	13	11
innerorts	15	-	3	13	5	14	-	3	11	11
außerorts	-	-	-	-	1	1	-	-	2	-
Fehler beim Einfahren in den fließenden Verkehr (z.B. aus einem Grundstück, von einem anderen Straßenteil oder beim										
Anfahren vom Fahrbahnrand)	16	-	-	18	2	27	-	3	27	1
innerorts	15	-	-	17	1	27	-	3	27	1
außerorts	1	-	-	1	1	-	-	-	-	-
Falsches Verhalten gegenüber Fußgängern										
- an Fußgängerüberwegen	10	-	2	8	-	5	-	3	2	-
innerorts	10	-	2	8	-	5	-	3	2	-
außerorts	-	-	-	-	-	-	-	-	-	-
- an Fußgängerfurten	3	-	-	3	-	7	-	-	7	-
innerorts	3	-	-	3	-	7	-	-	7	-
außerorts	-	-	-	-	-	-	-	-	-	-
- beim Abbiegen	20	-	3	18	-	23	-	8	15	-
innerorts	20	-	3	18	-	23	-	8	15	-
außerorts	-	-	-	-	-	-	-	-	-	-
- an Haltestellen (auch haltenden Schulbussen mit eingeschaltetem Warnblinklicht)	2	-	1	1	-	6	-	-	7	-
innerorts	2	-	1	1	-	6	-	-	7	-
außerorts	-	-	-	-	-	-	-	-	-	-
- an anderen Stellen	20	1	5	14	-	31	1	8	25	-
innerorts	20	1	5	14	-	30	-	8	24	-
außerorts	-	-	-	-	-	1	1	-	1	-
Unzulässiges Halten oder Parken	-	-	-	-	-	1	-	-	1	-
innerorts	-	-	-	-	-	1	-	-	1	-
außerorts	-	-	-	-	-	-	-	-	-	-
Mangelnde Sicherung haltender oder liegengebliebener Fahrzeuge und von Unfallstellen sowie Schulbussen, bei denen										
Kinder ein- oder aussteigen	1	-	-	1	-	2	1	-	1	1
innerorts	1	-	-	1	-	1	1	-	-	-
außerorts	-	-	-	-	-	1	-	-	1	1
Verkehrswidriges Verhalten beim Ein- oder Aussteigen, Be- oder Entladen	3	-	1	2	-	4	-	-	4	-
innerorts	3	-	1	2	-	4	-	-	4	-
außerorts	-	-	-	-	-	-	-	-	-	-
Nichtbeachten der Beleuchtungsvorschriften	-	-	-	-	-	-	-	-	-	-
innerorts	-	-	-	-	-	-	-	-	-	-
außerorts	-	-	-	-	-	-	-	-	-	-
Überladung, Überbesetzung	2	-	1	1	-	-	-	-	-	-
innerorts	1	-	1	-	-	-	-	-	-	-
außerorts	1	-	-	1	-	-	-	-	-	-
Unzureichend gesicherte Ladung oder Fahrzeugzubehörteile	-	-	-	-	12	1	-	-	1	10
innerorts	-	-	-	-	-	-	-	-	-	1
außerorts	-	-	-	-	12	1	-	-	1	9
Andere Fehler beim Fahrzeugführer	65	5	18	52	36	69	2	14	60	22
innerorts	46	4	12	34	31	54	2	9	48	19
außerorts	19	1	6	18	5	15	-	5	12	3

*) Die Tabelle enthält Mehrfachzählungen, weil bei einem Unfall bis zu acht Ursachen eingetragen werden.

Noch: 4. Ursachen von Straßenverkehrsunfällen
 Noch: 4.2. Straßenverkehrsunfälle und Verunglückte nach Unfallursachen *)

Ursache ----- Ortslage	Unfälle mit Per- sonen- schaden	Verunglückte			Schwer- wiegende Unfälle mit Sach- schaden (i.e.S.)	Unfälle mit Per- sonen- schaden	Verunglückte			Schwer- wiegende Unfälle mit Sach- schaden (i.e.S.)
		Getö- tete	Schw.-	Leicht-			Getö- tete	Schw.-	Leicht-	
			verletzte					verletzte		
	Januar bis Februar 2026					Januar bis Februar 2025				
Technische Mängel, Wartungsmängel										
Beleuchtung	1	-	3	1	-	3	-	-	4	1
innerorts	1	-	3	1	-	1	-	-	1	1
außerorts	-	-	-	-	-	2	-	-	3	-
Bereifung	2	-	1	4	6	2	-	1	1	5
innerorts	1	-	1	3	2	1	-	-	1	-
außerorts	1	-	-	1	4	1	-	1	-	5
Bremsen	-	-	-	-	-	-	-	-	-	-
innerorts	-	-	-	-	-	-	-	-	-	-
außerorts	-	-	-	-	-	-	-	-	-	-
Lenkung	1	-	1	-	-	1	-	-	1	-
innerorts	-	-	-	-	-	-	-	-	-	-
außerorts	1	-	1	-	-	1	-	-	1	-
Zugvorrichtung	-	-	-	-	1	-	-	-	-	-
innerorts	-	-	-	-	1	-	-	-	-	-
außerorts	-	-	-	-	-	-	-	-	-	-
Andere Mängel	5	-	4	5	7	3	-	-	3	1
innerorts	3	-	-	3	-	1	-	-	1	-
außerorts	2	-	4	2	7	2	-	-	2	1
Fehlverhalten der Fußgänger										
Alkoholeinfluss	-	-	-	-	-	-	-	-	-	-
Einfluss anderer berauschender Mittel (z.B. Drogen, Rauschgift)	-	-	-	-	-	-	-	-	-	-
Übermüdung	-	-	-	-	-	-	-	-	-	-
innerorts	-	-	-	-	-	-	-	-	-	-
außerorts	-	-	-	-	-	-	-	-	-	-
Sonstige körperliche oder geistige Mängel										
innerorts	-	-	-	-	-	-	-	-	-	-
außerorts	-	-	-	-	-	-	-	-	-	-
Falsches Verhalten										
- beim Überschreiten der Fahrbahn an Stellen, an denen der Fußgängerverkehr durch Polizeibeamte oder Lichtzeichen geregelt war						2	-	-	2	-
innerorts	-	-	-	-	-	2	-	-	2	-
außerorts	-	-	-	-	-	-	-	-	-	-
- auf Fußgängerüberwegen ohne Verkehrsregelung durch Polizeibeamte oder Lichtzeichen						-	-	-	-	-
innerorts	-	-	-	-	-	-	-	-	-	-
außerorts	-	-	-	-	-	-	-	-	-	-
- in der Nähe von Kreuzungen oder Einmündungen, Lichtzeichenanlagen oder Fußgängerüberwegen bei dichtem Verkehr						2	-	-	2	-
innerorts	-	-	-	-	-	2	-	-	2	-
außerorts	-	-	-	-	-	-	-	-	-	-
- an anderen Stellen:										
- durch plötzliches Hervortreten hinter Sichthindernissen						3	-	-	3	-
innerorts	3	-	2	1	-	3	-	-	3	-
außerorts	-	-	-	-	-	-	-	-	-	-
- ohne auf den Fahrzeugverkehr zu achten						8	-	3	5	-
innerorts	8	-	3	5	-	12	-	6	9	-
außerorts	-	-	-	-	-	11	-	6	7	-
- durch sonstiges falsches Verhalten						1	-	-	2	-
innerorts	1	-	-	1	1	3	-	-	4	-
außerorts	1	-	-	1	1	3	-	-	4	-

*) Die Tabelle enthält Mehrfachzählungen, weil bei einem Unfall bis zu acht Ursachen eingetragen werden.

Noch: 4. Ursachen von Straßenverkehrsunfällen
 Noch: 4.2. Straßenverkehrsunfälle und Verunglückte nach Unfallursachen *)

Ursache ----- Ortslage	Unfälle mit Per- sonen- schaden	Verunglückte			Schwer- wiegende Unfälle mit Sach- schaden (i.e.S.)	Unfälle mit Per- sonen- schaden	Verunglückte			Schwer- wiegende Unfälle mit Sach- schaden (i.e.S.)
		Getö- tete	Schw.-	Leicht-			Getö- tete	Schw.-	Leicht-	
			verletzte					verletzte		
	Januar bis Februar 2026					Januar bis Februar 2025				
noch: Fehlverhalten der Fußgänger										
Nichtbenutzen des Gehweges	-	-	-	-	-	-	-	-	-	-
innerorts	-	-	-	-	-	-	-	-	-	-
außerorts	-	-	-	-	-	-	-	-	-	-
Nichtbenutzen der vorgeschriebenen Straßenseite										
innerorts	-	-	-	-	-	1	-	1	-	-
außerorts	-	-	-	-	-	-	-	-	-	-
Spielen auf oder neben der Fahrbahn	1	-	1	-	-	-	-	-	-	-
innerorts	1	-	1	-	-	-	-	-	-	-
außerorts	-	-	-	-	-	-	-	-	-	-
Andere Fehler der Fußgänger	1	-	-	2	-	1	-	-	1	1
innerorts	1	-	-	2	-	1	-	-	1	-
außerorts	-	-	-	-	-	-	-	-	-	1
Straßenverhältnisse										
Verunreinigung durch ausgeflossenes Öl										
innerorts	1	-	4	1	-	1	-	-	1	-
außerorts	-	-	-	-	-	-	-	-	-	-
Andere Verunreinigungen durch Straßenbenutzer										
innerorts	1	-	4	1	-	1	-	-	1	-
außerorts	-	-	-	-	-	-	-	-	-	-
Schnee, Eis	134	1	28	139	165	77	-	19	90	79
innerorts	50	-	11	55	44	17	-	4	24	19
außerorts	84	1	17	84	121	60	-	15	66	60
Regen	1	-	1	-	5	6	-	2	6	4
innerorts	-	-	-	-	2	2	-	1	1	-
außerorts	1	-	1	-	3	4	-	1	5	4
Andere Einflüsse	1	-	-	2	1	1	-	-	1	-
innerorts	-	-	-	-	-	1	-	-	1	-
außerorts	1	-	-	2	1	-	-	-	-	-
Spurrillen im Zusammenhang mit Regen, Schnee oder Eis										
innerorts	-	-	-	-	-	1	-	-	1	-
außerorts	-	-	-	-	-	1	-	-	1	-
Anderer Zustand der Straße	3	-	-	3	1	3	-	-	3	1
innerorts	1	-	-	1	-	2	-	-	2	1
außerorts	2	-	-	2	1	1	-	-	1	-
Nicht ordnungsgemäßer Zustand der Verkehrszeichen oder -einrichtungen										
innerorts	-	-	-	-	-	-	-	-	-	-
außerorts	-	-	-	-	-	-	-	-	-	-
Mangelhafte Beleuchtung der Straße	1	-	1	-	1	-	-	-	-	-
innerorts	1	-	1	-	1	-	-	-	-	-
außerorts	-	-	-	-	-	-	-	-	-	-
Mangelhafte Sicherung von Bahnübergängen										
innerorts	-	-	-	-	-	-	-	-	-	-
außerorts	-	-	-	-	-	-	-	-	-	-
Schäden an der Fahrbahnoberfläche	1	-	1	-	-	-	-	-	-	-
innerorts	1	-	1	-	-	-	-	-	-	-
außerorts	-	-	-	-	-	-	-	-	-	-

*) Die Tabelle enthält Mehrfachzählungen, weil bei einem Unfall bis zu acht Ursachen eingetragen werden.

Noch: 4. Ursachen von Straßenverkehrsunfällen
 Noch: 4.2. Straßenverkehrsunfälle und Verunglückte nach Unfallursachen *)

Ursache ----- Ortslage	Unfälle mit Per- sonen- schaden	Verunglückte			Schwer- wiegende Unfälle mit Sach- schaden (i.e.S.)	Unfälle mit Per- sonen- schaden	Verunglückte			Schwer- wiegende Unfälle mit Sach- schaden (i.e.S.)
		Getö- tete	Schw.-	Leicht-			Getö- tete	Schw.-	Leicht-	
			verletzte					verletzte		
	Januar bis Februar 2026					Januar bis Februar 2025				
Witterungseinflüsse										
Sichtbehinderung durch										
- Nebel	2	-	-	3	3	3	-	-	6	-
innerorts	-	-	-	-	1	-	-	-	-	-
außerorts	2	-	-	3	2	3	-	-	6	-
- starken Regen, Hagel, Schneegestöber										
innerorts	3	-	1	2	-	2	-	-	2	-
außerorts	1	-	-	1	-	-	-	-	-	-
- blendende Sonne										
innerorts	2	-	1	1	-	2	-	-	2	-
außerorts	14	-	1	16	3	25	-	6	27	8
Seitenwind										
innerorts	12	-	1	13	3	18	-	4	15	7
außerorts	2	-	-	3	-	7	-	2	12	1
Unwetter oder sonstige Witterungseinflüsse										
innerorts	-	-	-	-	-	2	-	-	-	-
außerorts	-	-	-	-	-	-	-	-	-	-
außerorts	1	-	-	2	-	-	-	-	-	-
Hindernisse										
Nicht oder unzureichend gesicherte Arbeitsstelle auf der Fahrbahn										
innerorts	-	-	-	-	-	-	-	-	-	1
außerorts	-	-	-	-	-	-	-	-	-	1
Wild auf der Fahrbahn										
innerorts	7	-	1	6	-	10	-	2	9	-
außerorts	3	-	1	2	-	2	-	-	3	-
Anderes Tier auf der Fahrbahn										
innerorts	4	-	-	4	-	8	-	2	6	-
außerorts	6	-	1	7	-	-	-	-	-	5
Sonstiges Hindernis auf der Fahrbahn										
innerorts	2	-	1	1	-	-	-	-	-	4
außerorts	4	-	-	6	-	-	-	-	-	1
Sonstige Ursachen										
innerorts	-	-	-	-	6	2	-	1	1	8
außerorts	-	-	-	-	1	1	-	1	-	1
außerorts	-	-	-	-	5	1	-	-	1	7
Sonstige Ursachen	14	-	3	23	9	8	-	4	6	14
innerorts	11	-	3	14	3	5	-	2	3	5
außerorts	3	-	-	9	6	3	-	2	3	9

*) Die Tabelle enthält Mehrfachzählungen, weil bei einem Unfall bis zu acht Ursachen eingetragen werden.

5. Straßenverkehrsunfälle und Verunglückte nach Kreisen

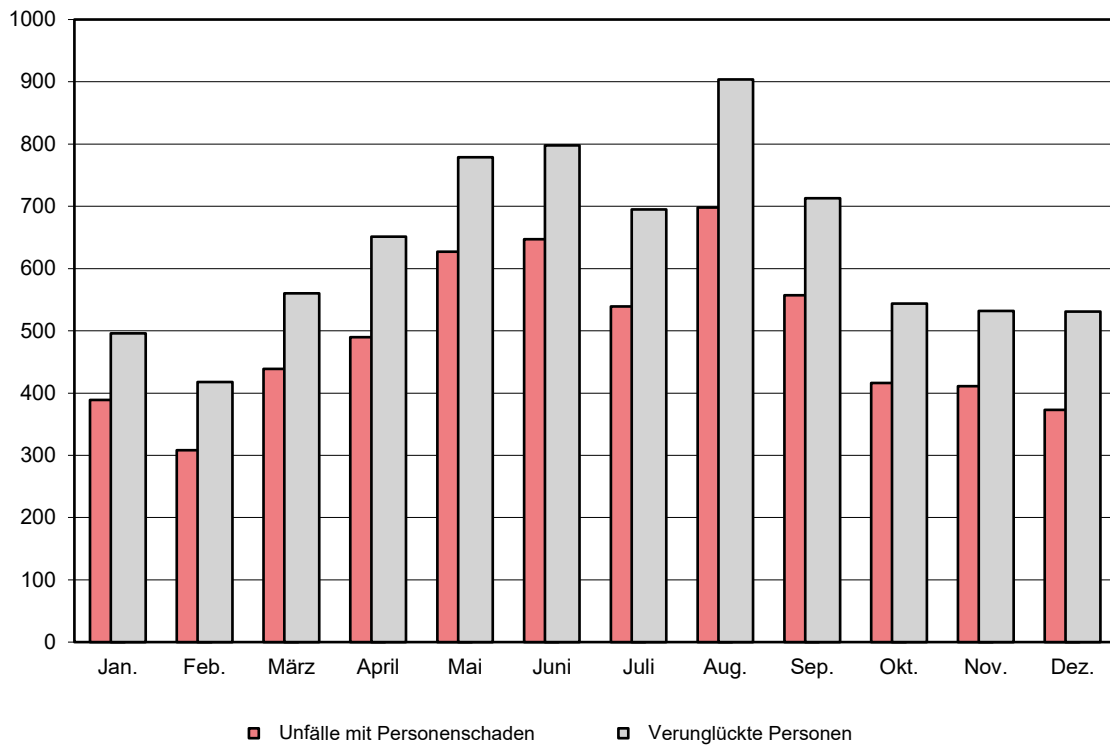
Kreisfreie Stadt Landkreis Land ----- Ortslage	Unfälle ins- gesamt	Davon mit				Verun- glückte Personen ins- gesamt	Davon		
		Per- sonen- schaden	nur Sach- schaden	davon			Getö- tete	Schw.- verletzte	Leicht-
				schwer- wiegende Unfälle mit nur Sachscha- den	übrige Unfälle				
Februar 2026									
Stadt Erfurt	434	32	402	20	382	41	-	5	36
innerorts	375	20	355	10	345	23	-	4	19
außerorts ohne Autobahn	33	4	29	5	24	5	-	-	5
auf Autobahnen	26	8	18	5	13	13	-	1	12
Stadt Gera	150	8	142	5	137	13	2	1	10
innerorts	134	8	126	4	122	13	2	1	10
außerorts ohne Autobahn	15	-	15	1	14	-	-	-	-
auf Autobahnen	1	-	1	-	1	-	-	-	-
Stadt Jena	191	15	176	4	172	17	2	2	13
innerorts	178	14	164	4	160	16	1	2	13
außerorts ohne Autobahn	6	1	5	-	5	1	1	-	-
auf Autobahnen	7	-	7	-	7	-	-	-	-
Stadt Suhl	57	1	56	3	53	1	-	1	-
innerorts	51	1	50	3	47	1	-	1	-
außerorts ohne Autobahn	4	-	4	-	4	-	-	-	-
auf Autobahnen	2	-	2	-	2	-	-	-	-
Stadt Weimar	119	11	108	4	104	12	-	3	9
innerorts	104	9	95	3	92	10	-	2	8
außerorts ohne Autobahn	12	2	10	1	9	2	-	1	1
auf Autobahnen	3	-	3	-	3	-	-	-	-
Eichsfeld	199	17	182	5	177	27	-	3	24
innerorts	104	7	97	3	94	10	-	1	9
außerorts ohne Autobahn	75	7	68	-	68	11	-	1	10
auf Autobahnen	20	3	17	2	15	6	-	1	5
Nordhausen	150	7	143	13	130	9	-	5	4
innerorts	105	5	100	6	94	5	-	3	2
außerorts ohne Autobahn	26	1	25	2	23	3	-	2	1
auf Autobahnen	19	1	18	5	13	1	-	-	1
Wartburgkreis	275	18	257	18	239	23	1	3	19
innerorts	150	9	141	4	137	12	1	2	9
außerorts ohne Autobahn	103	6	97	7	90	7	-	1	6
auf Autobahnen	22	3	19	7	12	4	-	-	4
Unstrut-Hainich-Kreis	181	9	172	7	165	13	-	2	11
innerorts	125	7	118	5	113	10	-	-	10
außerorts ohne Autobahn	56	2	54	2	52	3	-	2	1
auf Autobahnen	x	x	x	x	x	x	x	x	x
Kyffhäuserkreis	124	14	110	14	96	17	-	4	13
innerorts	52	7	45	8	37	10	-	3	7
außerorts ohne Autobahn	67	7	60	5	55	7	-	1	6
auf Autobahnen	5	-	5	1	4	-	-	-	-
Schmalkalden-Meiningen	191	6	185	10	175	9	-	5	4
innerorts	111	4	107	5	102	5	-	3	2
außerorts ohne Autobahn	66	2	64	5	59	4	-	2	2
auf Autobahnen	14	-	14	-	14	-	-	-	-

Noch: 5. Straßenverkehrsunfälle und Verunglückte nach Kreisen

Kreisfreie Stadt Landkreis Land ----- Ortslage	Unfälle ins- gesamt	Davon mit				Verun- glückte Personen ins- gesamt	Davon		
		Per- sonen- schaden	nur Sach- schaden	davon			Getö- tete	Schw.- verletzte	Leicht-
				schwer- wiegende Unfälle mit nur Sachscha- den	übrige Unfälle				
Noch: Februar 2026									
Gotha	215	14	201	11	190	18	-	2	16
innerorts	143	8	135	4	131	9	-	1	8
außerorts ohne Autobahn	56	3	53	4	49	4	-	1	3
auf Autobahnen	16	3	13	3	10	5	-	-	5
Sömmerda	122	9	113	10	103	15	1	3	11
innerorts	57	2	55	6	49	2	-	-	2
außerorts ohne Autobahn	63	7	56	4	52	13	1	3	9
auf Autobahnen	2	-	2	-	2	-	-	-	-
Hildburghausen	88	8	80	4	76	12	-	4	8
innerorts	29	1	28	1	27	1	-	1	-
außerorts ohne Autobahn	53	5	48	3	45	8	-	1	7
auf Autobahnen	6	2	4	-	4	3	-	2	1
Ilm-Kreis	171	14	157	10	147	20	-	4	16
innerorts	99	7	92	3	89	7	-	2	5
außerorts ohne Autobahn	51	4	47	2	45	4	-	2	2
auf Autobahnen	21	3	18	5	13	9	-	-	9
Weimarer Land	166	7	159	8	151	10	-	2	8
innerorts	75	1	74	1	73	2	-	-	2
außerorts ohne Autobahn	74	6	68	4	64	8	-	2	6
auf Autobahnen	17	-	17	3	14	-	-	-	-
Sonneberg	108	8	100	6	94	10	-	1	9
innerorts	74	3	71	3	68	4	-	-	4
außerorts ohne Autobahn	34	5	29	3	26	6	-	1	5
auf Autobahnen	x	x	x	x	x	x	x	x	x
Saalfeld-Rudolstadt	156	10	146	7	139	14	1	1	12
innerorts	102	3	99	3	96	4	-	-	4
außerorts ohne Autobahn	54	7	47	4	43	10	1	1	8
auf Autobahnen	x	x	x	x	x	x	x	x	x
Saale-Holzland-Kreis	185	8	177	12	165	11	-	2	9
innerorts	97	4	93	5	88	5	-	1	4
außerorts ohne Autobahn	49	1	48	-	48	1	-	-	1
auf Autobahnen	39	3	36	7	29	5	-	1	4
Saale-Orla-Kreis	167	8	159	10	149	10	-	2	8
innerorts	77	2	75	4	71	2	-	1	1
außerorts ohne Autobahn	64	5	59	3	56	7	-	1	6
auf Autobahnen	26	1	25	3	22	1	-	-	1
Greiz	142	11	131	7	124	16	1	3	12
innerorts	80	4	76	2	74	5	-	1	4
außerorts ohne Autobahn	50	6	44	4	40	9	1	1	7
auf Autobahnen	12	1	11	1	10	2	-	1	1
Altenburger Land	125	11	114	4	110	17	-	6	11
innerorts	88	8	80	4	76	12	-	6	6
außerorts ohne Autobahn	32	3	29	-	29	5	-	-	5
auf Autobahnen	5	-	5	-	5	-	-	-	-
Thüringen	3 716	246	3 470	192	3 278	335	8	64	263
innerorts	2 410	134	2 276	91	2 185	168	4	35	129
außerorts ohne Autobahn	1 043	84	959	59	900	118	4	23	91
auf Autobahnen	263	28	235	42	193	49	-	6	43
Davon									
kreisfreie Städte	951	67	884	36	848	84	4	12	68
Landkreise	2 765	179	2 586	156	2 430	251	4	52	195

Straßenverkehrsunfälle mit Personenschaden

2025



2026

