

STATISTISCHER BERICHT

HI - m 4 / 26

Straßenverkehrsunfälle in Thüringen April 2026

Vorläufige Ergebnisse

Herausgeber

Thüringer Landesamt für Statistik

Europaplatz 3, 99091 Erfurt

Postfach 90 01 63, 99104 Erfurt

Telefon: +49 361 57331-9642

Telefax: +49 361 57331-9699

E-Mail: auskunft@statistik.thueringen.de

Internet: www.statistik.thueringen.de

Auskunft erteilt

Referat: Preise, Verdienste,
Arbeitskosten, Verkehr

Telefon: +49 361 57331-9220

Herausgegeben im Juli 2026

Bestell-Nr.: 08 102

Heft-Nr.: 89/26

Preis: 6,25 EUR

Zeichenerklärung

- nichts vorhanden (genau Null)
- 0 weniger als die Hälfte von 1 in der letzten besetzten Stelle, jedoch mehr als nichts
- . Zahlenwert unbekannt oder geheim zu halten
- ... Zahlenwert lag bei Redaktionsschluss noch nicht vor
- x Tabellenfach gesperrt, weil Aussage nicht sinnvoll
- p vorläufige Zahl
- r berichtigte Zahl
- / Zahlenwert nicht sicher genug
- () Aussagewert eingeschränkt

© Thüringer Landesamt für Statistik, Erfurt, 2026

Vervielfältigung und Verbreitung, auch auszugsweise, mit Quellenangabe gestattet.

Anmerkung: Abweichungen in den Summen, auch im Vergleich zu anderen Veröffentlichungen, erklären sich aus dem Runden von Einzelwerten.

Inhaltsverzeichnis

Seite

Vorbemerkungen

2

Tabellen

1.	Straßenverkehrsunfälle und Verunglückte	
1.1	Gesamtübersicht	4
1.2	Entwicklung der Straßenverkehrsunfälle in Thüringen ab 2015	5
1.3	Nach Tagesdatum und Ortslage	6
1.4	Nach Straßenkategorien und Ortslagen	8
1.5	Nach Unfallarten und Ortslagen	9
1.6	Nach Unfalltypen und Ortslagen	10
1.7	Nach Art der Verkehrsbeteiligung und Ortslagen	11
1.8	Nach Unfallkategorien und Ortslage	15
2.	Getötete und Verletzte im Straßenverkehr	
2.1	Nach Art der Verkehrsbeteiligung	16
2.2	Nach Art der Verkehrsbeteiligung, Altersgruppen und Geschlecht	18
3.	An Straßenverkehrsunfällen beteiligte Fahrzeugführer und Fußgänger	
3.1	Beteiligte nach Art der Verkehrsbeteiligung	20
3.2	Beteiligte an Unfällen mit Personenschaden nach Art der Verkehrsbeteiligung, Altersgruppen und Geschlecht	21
3.3	Hauptverursacher nach Art der Verkehrsbeteiligung	23
4.	Ursachen von Straßenverkehrsunfällen	
4.1	Fehlverhalten der Fahrzeugführer bei Straßenverkehrsunfällen mit Personenschaden	25
4.2	Straßenverkehrsunfälle und Verunglückte nach Unfallursachen	26
5.	Straßenverkehrsunfälle und Verunglückte nach Kreisen	38
	Grafik	
	Straßenverkehrsunfälle mit Personenschaden und dabei verunglückte Personen	40

Vorbemerkungen

Rechtsgrundlage

Rechtsgrundlage für die Zusammenstellung der vorliegenden Ergebnisse ist das Straßenverkehrsunfallstatistikgesetz vom 15. Juni 1990 (BGBl. I S.1078), das zuletzt durch Artikel 497 der Verordnung vom 31. August 2015 (BGBl. I S. 1474) geändert worden ist in Verbindung mit dem Gesetz über die Statistik für Bundeszwecke (Bundesstatistikgesetz - BStatG) in der jeweilig gültigen Fassung.

Methodische Hinweise

Ein für die Straßenverkehrsunfallstatistik meldepflichtiger Unfall liegt vor, wenn infolge des Fahrverkehrs auf öffentlichen Straßen und Plätzen Personen getötet oder verletzt oder Sachschäden verursacht worden sind. Auskunftspflichtig sind die Polizeidienststellen, deren Beamte den Unfall aufgenommen haben. Daraus folgt, dass die Statistik nur solche Unfälle erfasst, zu denen die Polizei herangezogen wurde. Grundlage für die Statistik der Straßenverkehrsunfälle sind die auf elektronischem Wege übergebenen Angaben der Verkehrsunfallanzeigen sowie die Meldungen über die sonstigen Sachschadensunfälle ohne Alkoholeinwirkung, die entsprechend o.g. Gesetz nur anzahlmäßig erfasst werden.

Jeder Unfall wird nur einmal ausgewiesen. Das Zuordnungskriterium ist die jeweils schwerste Unfallfolge. Alle Angaben der Vormonate des Berichtsjahres sind um Nachmeldungen bereinigt, die Angaben des Vorjahres sind endgültig.

Bei der Ermittlung der Unfallursache werden von dem den Unfall aufnehmenden Polizeibeamten die vorläufig festgestellten Ursachen von höchstens zwei Beteiligten angegeben, welche die wesentlichsten Ursachen für den Unfall gesetzt haben. Hierbei können für die betreffenden Beteiligten jeweils bis zu drei Ursachen angegeben werden. Wenn auch äußere Umstände, wie z.B. Straßenverhältnisse, Witterungseinflüsse und Hindernisse auf der Fahrbahn, für den Unfall ursächlich waren, so werden außerdem je Unfall bis zu zwei "allgemeine Ursachen" festgehalten. Die Gesamtzahl der von der Statistik ausgewiesenen Ursachen ist daher immer größer als die Zahl der Unfälle.

Ublicherweise können nicht alle Verkehrsunfallanzeigen von der Polizei oder den Statistischen Landesämtern termingerecht in die Monatsergebnisse eingearbeitet werden, da bei fehlenden oder widersprüchlichen Angaben oft zeitraubende Rückfragen nötig werden. Diese Unfälle werden als Nachmeldungen übernommen. Das führt dazu, dass die kumulierten Monate größer als die Summe der Monatsergebnisse sind. Die Angaben der Vormonate des Berichtsjahres sind um die Nachmeldungen bereinigt.

Die Stadt Eisenach wurde am 1. Juli 2021 in den Landkreis Wartburgkreis eingegliedert. Bis zu der Funktionsnachfolge am 1. Januar 2022 war die Stadt Eisenach in ihrem Gebiet weiterhin Aufgabenträger und in diesem Zeitraum wie eine kreisfreie Stadt zu behandeln (Vgl. Eisenach-Neugliederungsgesetz (EisenachNGG) vom 16. Oktober 2019).

Erläuterung der Begriffe

Unfälle mit Personenschaden

Unfälle, bei denen infolge des Fahrverkehrs auf öffentlichen Straßen und Plätzen Personen getötet oder verletzt werden, unabhängig von der Höhe des Sachschadens.

Unfälle mit nur Sachschaden

- Schwerwiegender Unfall mit Sachschaden (im engeren Sinne):

Unfall mit Straftatbestand oder Ordnungswidrigkeit (Bußgeld). Gleichzeitig muss mindestens ein Kraftfahrzeug auf Grund eines Unfallschadens von der Unfallstelle abgeschleppt werden (nicht fahrbereit). Dies betrifft auch Fälle unter dem Einfluss berauschender Mittel.

- Sonstiger Sachschadensunfall unter dem Einfluss berauschender Mittel :

Unfallbeteiligter steht unter dem Einfluss von Alkohol oder anderer berauschender Mittel. Alle beteiligten Kraftfahrzeuge sind fahrbereit.

- Ubriger Sachschadensunfall:

1. die im Verwarngeldverfahren abgeschlossen werden können, unabhängig von der Fahrbereitschaft beteiligter Fahrzeuge
2. mit Straftatbestand oder Ordnungswidrigkeit (Bußgeld), aber nicht unter dem Einfluss von Alkohol oder anderer berauschender Mittel. Alle Kraftfahrzeuge sind fahrbereit.

Beteiligte

Als Beteiligte an einem Straßenverkehrsunfall werden alle Fahrzeugführer oder Fußgänger erfasst, die selbst oder deren Fahrzeug Schäden erlitten oder hervorgerufen haben. Mitfahrer zählen in der Statistik nicht zu den Unfallbeteiligten.

Hauptverursacher

Beteiligter, der nach dem ersten Anschein die wesentlichste Ursache zum Unfall gesetzt hat.

Verunglückte

Als Verunglückte zählen alle Personen (auch Mitfahrer), die bei einem Straßenverkehrsunfall getötet oder verletzt wurden. Bei den Verletzten wird noch unterschieden nach Schwerverletzten und Leichtverletzten. Erfasst werden als

- Getötete:

Personen, die sofort an der Unfallstelle oder innerhalb von 30 Tagen an den Unfallfolgen sterben.

- Schwerverletzte:

Personen, die zur stationären Behandlung (mindestens 24 Stunden) in ein Krankenhaus aufgenommen werden.

- Leichtverletzte:

Hierzu zählen alle übrigen Verletzten.

Unfälle auf Autobahnen

Unfälle auf Autobahnen gelten generell als Unfälle außerhalb von Ortschaften.

Unfälle in Ortschaften

Als Unfälle innerhalb von Ortschaften gelten Unfälle, die sich innerhalb der mit gelben Ortstafeln kenntlich gemachten geschlossenen Ortschaften ereignet haben. Andernfalls handelt es sich um Unfälle außerhalb von Ortschaften.

Unfallart

Zusammenstoß auf der Fahrbahn oder, wenn es nicht zum Zusammenstoß gekommen ist, die erste mechanische Einwirkung auf einen Verkehrs-

Unfalltyp

Der Unfalltyp beschreibt die Konfliktsituation, die zum Unfall führte, d.h. die Phase des Verkehrsgeschehens, in der ein Fehlverhalten oder eine sonstige Ursache den weiteren Ablauf nicht mehr kontrollierbar machte.

Unterschieden werden folgende sieben Unfalltypen:

- Fahrnfall
- Abbiegeunfall
- Einbiegen/Kreuzen-Unfall
- Überschreitenunfall
- Unfall durch ruhenden Verkehr
- Unfall im Längsverkehr
- Sonstiger Unfall

Ursachen

Die Unfallursachen werden von den aufnehmenden Polizeibeamten entsprechend ihrer Einschätzung erfasst. Es wird unterschieden zwischen allgemeinen Ursachen (z.B. Straßenglätte, Nebel usw.), die dem Unfall, nicht einzelnen Beteiligten zugeordnet werden und personenbezogenem Fehlverhalten (wie Vorfahrtsmissachtung, nicht angepasste Geschwindigkeit usw.), das bestimmten Fahrzeugführern oder Fußgängern zugeschrieben wird.

Je Unfall können bis zu acht Unfallursachen angegeben werden. Darunter zwei allgemeine Ursachen und je drei personenbezogene Ursachen für den ersten Beteiligten (Hauptverursacher) und einem weiteren Beteiligten. Damit ist die Anzahl der Ursachen i.d.R. größer als die Anzahl der

Art der Verkehrsbeteiligung

In der Art der Verkehrsbeteiligung werden die an Unfällen beteiligten Verkehrsmittel (z.B. Pkw, Lkw oder Kraftrad) zugeordnet und in einer bundeseinheitlich gültigen Schlüssel-systematik differenziert dargestellt. Diese Schlüssel-systematik wurde am 1. Januar 2014 durch eine Reihe neuer Verkehrsbeteiligungsarten erweitert. Damit ist ein Vergleich zu Vorjahren und Vorjahresmonaten nicht oder nur eingeschränkt möglich. Ausführliche Erläuterungen zu den Arten der Verkehrsbeteiligung finden Sie unter dem Link:

<http://www.statistik.thueringen.de/datenbank/defAuswahl.asp>

Abkürzungen

i.e.S. im engeren Sinne
schwerw. schwerwiegend

1. Straßenverkehrsunfälle und Verunglückte

1.1 Gesamtübersicht

Unfallkategorie ----- Verunglückte Personen	April		Zu- bzw. Abnahme (-) April 2026 gegenüber		Januar bis April		Zu- bzw. Abnahme (-) gegenüber dem gleichen Zeitraum des Vorjahres	
	2026	2025	April 2025		2026	2025		
	Anzahl		%		Anzahl		%	
Unfälle	4 183	4 331	- 148	- 3,4	16 524	15 809	715	4,5
davon								
Unfälle mit Personenschaden	431	490	- 59	- 12,0	1 431	1 626	- 195	- 12,0
darunter unter Alkoholeinwirkung	23	35	- 12	- 34,3	64	92	- 28	- 30,4
davon								
Unfälle mit Getöteten	9	9	-	-	24	23	1	4,3
Unfälle mit Verletzten	422	481	- 59	- 12,3	1 407	1 603	- 196	- 12,2
davon								
Unfälle mit Schwerverletzten	109	135	- 26	- 19,3	323	349	- 26	- 7,4
Unfälle mit Leichtverletzten	313	346	- 33	- 9,5	1 084	1 254	- 170	- 13,6
Unfälle mit nur Sachschaden	3 752	3 841	- 89	- 2,3	15 093	14 183	910	6,4
davon								
schwerwiegende Unfälle mit Sachschaden (im engeren Sinne)	115	135	- 20	- 14,8	685	648	37	5,7
darunter unter Alkoholeinwirkung	4	14	- 10	- 71,4	40	63	- 23	- 36,5
sonstige Sachschadensunfälle unter dem Einfluss berauschender Mittel	27	31	- 4	- 12,9	94	108	- 14	- 13,0
übrige Sachschadensunfälle	3 610	3 675	- 65	- 1,8	14 314	13 427	887	6,6
Verunglückte Personen	551	651	- 100	- 15,4	1 920	2 125	- 205	- 9,6
darunter								
bei Unfällen unter Alkoholeinwirkung	24	48	- 24	- 50,0	75	120	- 45	- 37,5
davon								
getötete Personen	9	9	-	-	25	23	2	8,7
verletzte Personen	542	642	- 100	- 15,6	1 895	2 102	- 207	- 9,8
davon								
schwerverletzte Personen	128	165	- 37	- 22,4	379	411	- 32	- 7,8
leichtverletzte Personen	414	477	- 63	- 13,2	1 516	1 691	- 175	- 10,3

Noch: 1. Straßenverkehrsunfälle und Verunglückte

1.2 Entwicklung der Straßenverkehrsunfälle in Thüringen ab 2015

Jahr ----- Monat	Unfälle insgesamt	Davon mit					Verun- glückte Personen insgesamt	Davon		
		Personen- schaden	nur Sach- schaden	davon				Getötete	Schwer- verletzte	Leicht- verletzte
				schwer- wiegend (i. e. S.)	u.d.E. von Rausch- mitteln	übrige Unfälle				
2015	56 182	6 870	49 312	2 029	410	46 873	9 092	115	2 031	6 946
2016	56 958	6 700	50 258	1 956	425	47 877	8 731	104	2 001	6 626
2017	58 014	6 587	51 427	2 084	415	48 928	8 743	109	1 950	6 684
2018	56 491	6 757	49 734	1 803	385	47 546	8 761	100	1 933	6 728
2019	55 790	5 831	49 959	2 214	355	47 390	7 617	92	1 656	5 869
2020	47 920	5 161	42 759	1 878	319	40 562	6 582	83	1 489	5 010
2021	47 714	5 004	42 710	2 040	329	40 341	6 384	87	1 416	4 881
2022	49 324	5 573	43 751	1 992	325	41 434	7 180	85	1 533	5 562
2023	50 477	5 589	44 888	2 102	361	42 425	7 219	97	1 476	5 646
2024	50 574	5 936	44 638	1 881	385	42 372	7 645	96	1 566	5 983
2025	51 939	5 894	46 045	1 879	325	43 841	7 621	93	1 543	5 985
Monatsergebnisse 2025										
Januar	4 117	389	3 728	216	26	3 486	496	5	77	414
Februar	3 259	308	2 951	149	20	2 782	418	5	69	344
März	4 102	439	3 663	148	31	3 484	560	4	100	456
April	4 331	490	3 841	135	31	3 675	651	9	165	477
Mai	4 698	627	4 071	131	20	3 920	779	7	159	613
Juni	4 552	647	3 905	128	26	3 751	798	11	149	638
Juli	4 226	539	3 687	164	31	3 492	695	9	151	535
August	4 893	698	4 195	163	25	4 007	904	9	206	689
September	4 584	557	4 027	155	28	3 844	713	8	140	565
Oktober	4 465	416	4 049	159	24	3 866	544	11	107	426
November	4 500	411	4 089	163	33	3 893	532	7	104	421
Dezember	4 212	373	3 839	168	30	3 641	531	8	116	407
Monatsergebnisse 2026 ¹⁾										
Januar	4 382	350	4 032	243	21	3 768	496	4	87	405
Februar	3 810	270	3 540	182	18	3 340	367	9	68	290
März	4 149	380	3 769	145	28	3 596	506	3	96	407
April	4 183	431	3 752	115	27	3 610	551	9	128	414
Mai
Juni
Juli
August
September
Oktober
November
Dezember
Veränderung zum Vorjahr										
Jan-Apr 2025	15 809	1 626	14 183	648	108	13 427	2 125	23	411	1 691
Jan-Apr 2026 ¹⁾	16 524	1 431	15 093	685	94	14 314	1 920	25	379	1 516
Veränd. in %	4,5	- 12,0	6,4	5,7	- 13,0	6,6	- 9,6	8,7	- 7,8	- 10,3

1) Vorläufige Zahlen. / Aufgrund von Nachmeldungen weichen die Monatszahlen des aktuellen Jahres von den Angaben der Statistischen Berichte der Vormonate ab.

Noch: 1. Straßenverkehrsunfälle und Verunglückte

1.3 Nach Tagesdatum und Ortslagen

Tagesdatum	Unfälle mit Personenschaden	Davon mit			Verunglückte			Schwerwiegende Unfälle mit Sachschaden (i.e.S.)	Unfälle mit Personenschaden u. schwerw. Unfälle m. Sachschad. (i.e.S.)
		Getöteten	Schwer-	Leicht-	Getötete	Schwer-	Leicht-		
			verletzten			verletzte			
April 2026									
innerorts									
1. Mittwoch	6	1	2	3	1	3	3	1	7
2. Donnerstag	17	-	7	10	-	9	19	3	20
3. Freitag	2	-	-	2	-	-	2	-	2
4. Samstag	5	-	2	3	-	2	3	2	7
5. Sonntag	4	-	-	4	-	-	5	1	5
6. Montag	8	-	2	6	-	2	6	1	9
7. Dienstag	9	-	2	7	-	2	9	5	14
8. Mittwoch	11	1	1	9	1	2	10	4	15
9. Donnerstag	6	-	1	5	-	1	6	3	9
10. Freitag	9	1	3	5	1	3	5	-	9
11. Samstag	4	-	2	2	-	2	3	2	6
12. Sonntag	4	-	-	4	-	-	6	1	5
13. Montag	11	-	2	9	-	2	12	3	14
14. Dienstag	11	-	2	9	-	2	13	2	13
15. Mittwoch	12	-	2	10	-	2	10	5	17
16. Donnerstag	8	-	3	5	-	3	9	2	10
17. Freitag	17	-	4	13	-	4	15	1	18
18. Samstag	11	-	3	8	-	3	9	2	13
19. Sonntag	1	-	-	1	-	-	1	-	1
20. Montag	12	-	3	9	-	3	11	4	16
21. Dienstag	10	-	2	8	-	2	9	1	11
22. Mittwoch	15	-	3	12	-	4	18	2	17
23. Donnerstag	14	-	1	13	-	1	18	6	20
24. Freitag	15	-	4	11	-	4	17	2	17
25. Samstag	11	1	2	8	1	2	9	-	11
26. Sonntag	6	-	2	4	-	2	4	3	9
27. Montag	7	-	3	4	-	3	5	3	10
28. Dienstag	11	-	2	9	-	2	10	2	13
29. Mittwoch	17	-	4	13	-	4	14	3	20
30. Donnerstag	17	-	3	14	-	3	14	4	21
Zusammen:	291	4	67	220	4	72	275	68	359
außerorts, einschließlich Autobahnen									
1. Mittwoch	2	-	1	1	-	1	3	1	3
2. Donnerstag	6	-	3	3	-	6	7	2	8
3. Freitag	2	-	1	1	-	1	1	2	4
4. Samstag	1	-	-	1	-	-	1	-	1
5. Sonntag	5	-	1	4	-	1	4	1	6
6. Montag	3	-	1	2	-	1	2	-	3
7. Dienstag	11	2	-	9	2	2	10	1	12
8. Mittwoch	7	-	3	4	-	3	8	3	10
9. Donnerstag	10	1	1	8	1	3	11	-	10
10. Freitag	5	-	3	2	-	6	4	4	9
11. Samstag	6	1	3	2	1	5	2	1	7
12. Sonntag	2	-	-	2	-	-	2	2	4
13. Montag	3	-	-	3	-	-	3	2	5
14. Dienstag	2	-	1	1	-	1	2	-	2
15. Mittwoch	3	-	-	3	-	-	4	-	3
16. Donnerstag	4	-	2	2	-	2	5	1	5
17. Freitag	5	-	-	5	-	-	5	3	8
18. Samstag	6	-	3	3	-	3	11	3	9
19. Sonntag	1	-	-	1	-	-	2	3	4
20. Montag	5	-	-	5	-	-	8	-	5
21. Dienstag	7	1	3	3	1	4	6	2	9
22. Mittwoch	5	-	-	5	-	-	9	1	6
23. Donnerstag	8	-	2	6	-	2	9	4	12
24. Freitag	6	-	3	3	-	3	3	2	8
25. Samstag	8	-	3	5	-	3	5	2	10
26. Sonntag	1	-	-	1	-	-	1	3	4
27. Montag	7	-	3	4	-	4	6	2	9
28. Dienstag	3	-	1	2	-	1	2	2	5
29. Mittwoch	5	-	4	1	-	4	1	-	5
30. Donnerstag	1	-	-	1	-	-	2	-	1
Zusammen:	140	5	42	93	5	56	139	47	187

Noch: 1. Straßenverkehrsunfälle und Verunglückte
 Noch: 1.3 Nach Tagesdatum und Ortslagen

Tagesdatum	Unfälle mit Personenschaden	Davon mit			Verunglückte			Schwerwiegende Unfälle mit Sachschaden (i.e.S.)	Unfälle mit Personenschaden u. schwerw. Unfälle m. Sachschad. (i.e.S.)
		Getöteten	Schwer-	Leicht-	Getötete	Schwer-	Leicht-		
			verletzten			verletzte			
April 2026									
innerorts und außerorts									
1. Mittwoch	8	1	3	4	1	4	6	2	10
2. Donnerstag	23	-	10	13	-	15	26	5	28
3. Freitag	4	-	1	3	-	1	3	2	6
4. Samstag	6	-	2	4	-	2	4	2	8
5. Sonntag	9	-	1	8	-	1	9	2	11
6. Montag	11	-	3	8	-	3	8	1	12
7. Dienstag	20	2	2	16	2	4	19	6	26
8. Mittwoch	18	1	4	13	1	5	18	7	25
9. Donnerstag	16	1	2	13	1	4	17	3	19
10. Freitag	14	1	6	7	1	9	9	4	18
11. Samstag	10	1	5	4	1	7	5	3	13
12. Sonntag	6	-	-	6	-	-	8	3	9
13. Montag	14	-	2	12	-	2	15	5	19
14. Dienstag	13	-	3	10	-	3	15	2	15
15. Mittwoch	15	-	2	13	-	2	14	5	20
16. Donnerstag	12	-	5	7	-	5	14	3	15
17. Freitag	22	-	4	18	-	4	20	4	26
18. Samstag	17	-	6	11	-	6	20	5	22
19. Sonntag	2	-	-	2	-	-	3	3	5
20. Montag	17	-	3	14	-	3	19	4	21
21. Dienstag	17	1	5	11	1	6	15	3	20
22. Mittwoch	20	-	3	17	-	4	27	3	23
23. Donnerstag	22	-	3	19	-	3	27	10	32
24. Freitag	21	-	7	14	-	7	20	4	25
25. Samstag	19	1	5	13	1	5	14	2	21
26. Sonntag	7	-	2	5	-	2	5	6	13
27. Montag	14	-	6	8	-	7	11	5	19
28. Dienstag	14	-	3	11	-	3	12	4	18
29. Mittwoch	22	-	8	14	-	8	15	3	25
30. Donnerstag	18	-	3	15	-	3	16	4	22
Zusammen:	431	9	109	313	9	128	414	115	546
auf Autobahnen									
1. Mittwoch	-	-	-	-	-	-	-	1	1
2. Donnerstag	2	-	1	1	-	3	3	1	3
3. Freitag	1	-	-	1	-	-	1	-	1
4. Samstag	1	-	-	1	-	-	1	-	1
5. Sonntag	1	-	1	-	-	1	-	1	2
6. Montag	-	-	-	-	-	-	-	-	-
7. Dienstag	3	-	-	3	-	-	4	1	4
8. Mittwoch	-	-	-	-	-	-	-	2	2
9. Donnerstag	6	1	-	5	1	2	6	-	6
10. Freitag	2	-	1	1	-	2	1	2	4
11. Samstag	2	-	1	1	-	1	1	1	3
12. Sonntag	2	-	-	2	-	-	2	-	2
13. Montag	1	-	-	1	-	-	1	1	2
14. Dienstag	1	-	-	1	-	-	1	-	1
15. Mittwoch	1	-	-	1	-	-	1	-	1
16. Donnerstag	2	-	2	-	-	2	-	-	2
17. Freitag	1	-	-	1	-	-	1	2	3
18. Samstag	1	-	-	1	-	-	4	2	3
19. Sonntag	1	-	-	1	-	-	2	3	4
20. Montag	3	-	-	3	-	-	6	-	3
21. Dienstag	3	1	-	2	1	-	5	1	4
22. Mittwoch	2	-	-	2	-	-	4	-	2
23. Donnerstag	4	-	-	4	-	-	5	1	5
24. Freitag	3	-	1	2	-	1	2	-	3
25. Samstag	1	-	-	1	-	-	1	1	2
26. Sonntag	1	-	-	1	-	-	1	1	2
27. Montag	-	-	-	-	-	-	-	-	-
28. Dienstag	1	-	1	-	-	1	-	2	3
29. Mittwoch	-	-	-	-	-	-	-	-	-
30. Donnerstag	-	-	-	-	-	-	-	-	-
Zusammen:	46	2	8	36	2	13	53	23	69

Noch: 1. Straßenverkehrsunfälle und Verunglückte

1.4 Nach Straßenkategorien und Ortslagen

Straßenart ----- Ortslage	Unfälle mit Personen- schaden	Verunglückte			Unfälle mit Personen- schaden	Verunglückte			
		Getötete	Schwer-	Leicht-		Getötete	Schwer-	Leicht-	
			verletzte				verletzte		
		April 2026				April 2025			
Autobahnen	46	2	13	53	25	-	12	34	
Bundesstraßen	69	1	28	68	86	3	29	102	
außerorts	32	1	18	30	37	2	20	37	
innerorts	37	-	10	38	49	1	9	65	
Landesstraßen	81	1	33	78	118	2	54	104	
außerorts	41	-	16	42	62	2	32	53	
innerorts	40	1	17	36	56	-	22	51	
Kreisstraßen	25	2	7	20	33	1	9	33	
außerorts	8	1	2	6	11	-	6	12	
innerorts	17	1	5	14	22	1	3	21	
Andere Straßen	210	3	47	195	228	3	61	204	
außerorts	13	1	7	8	13	-	7	13	
innerorts	197	2	40	187	215	3	54	191	
Insgesamt	431	9	128	414	490	9	165	477	
außerorts	140	5	56	139	148	4	77	149	
innerorts	291	4	72	275	342	5	88	328	
		Januar bis April 2026				Januar bis April 2025			
Autobahnen	132	2	35	166	120	1	35	152	
Bundesstraßen	261	9	91	279	292	5	83	357	
außerorts	149	7	64	159	140	4	56	166	
innerorts	112	2	27	120	152	1	27	191	
Landesstraßen	309	5	106	362	396	6	125	397	
außerorts	159	4	61	203	214	5	77	214	
innerorts	150	1	45	159	182	1	48	183	
Kreisstraßen	99	2	21	93	116	2	32	114	
außerorts	47	1	11	49	52	1	21	51	
innerorts	52	1	10	44	64	1	11	63	
Andere Straßen	630	7	126	616	702	9	136	671	
außerorts	35	1	12	31	40	1	12	42	
innerorts	595	6	114	585	662	8	124	629	
Insgesamt	1 431	25	379	1 516	1 626	23	411	1 691	
außerorts	522	15	183	608	566	12	201	625	
innerorts	909	10	196	908	1 060	11	210	1 066	

Noch: 1. Straßenverkehrsunfälle und Verunglückte

1.5 Nach Unfallarten und Ortslagen

Unfallart ----- Ortslage	Unfälle m. Personen- schaden	Verunglückte			Unfälle m. Personen- schaden	Verunglückte		
		Getötete	Schwer- verletzte	Leicht- verletzte		Getötete	Schwer- verletzte	Leicht- verletzte
		April 2026				April 2025		
Zusammenstoß mit and. Fahrzeug, das anfährt, anhält	20	2	5	18	22	-	3	22
außerorts	4	1	2	5	1	-	-	1
innerorts	16	1	3	13	21	-	3	21
vorausfährt oder wartet	64	2	12	79	68	-	17	93
außerorts	34	2	10	41	18	-	10	29
innerorts	30	-	2	38	50	-	7	64
seitlich in gleicher Richtung fährt	23	-	5	31	25	1	6	26
außerorts	11	-	3	13	13	-	4	15
innerorts	12	-	2	18	12	1	2	11
entgegenkommt	39	-	29	29	44	1	26	53
außerorts	12	-	12	7	21	1	23	18
innerorts	27	-	17	22	23	-	3	35
einbiegt oder kreuzt	106	1	23	119	109	1	28	108
außerorts	12	-	5	25	20	-	8	20
innerorts	94	1	18	94	89	1	20	88
Zus.stoß Fahrzeug / Fußgänger	36	2	11	23	48	2	15	43
außerorts	-	-	-	-	2	-	2	4
innerorts	36	2	11	23	46	2	13	39
Aufprall auf Hindernis	9	-	3	8	6	-	-	6
außerorts	7	-	3	6	6	-	-	6
innerorts	2	-	-	2	-	-	-	-
Abkommen von Fahrbahn n. rechts	49	-	18	36	67	2	24	63
außerorts	34	-	13	22	43	2	17	42
innerorts	15	-	5	14	24	-	7	21
Abkommen von Fahrbahn n. links	23	2	6	20	28	1	13	21
außerorts	17	2	5	14	16	1	7	12
innerorts	6	-	1	6	12	-	6	9
Unfall anderer Art	62	-	16	51	73	1	33	42
außerorts	9	-	3	6	8	-	6	2
innerorts	53	-	13	45	65	1	27	40
Insgesamt	431	9	128	414	490	9	165	477
außerorts	140	5	56	139	148	4	77	149
innerorts	291	4	72	275	342	5	88	328
		Januar bis April 2026				Januar bis April 2025		
Zusammenstoß mit and. Fahrzeug, das anfährt, anhält	67	2	14	70	82	-	11	93
außerorts	11	1	7	11	8	-	2	8
innerorts	56	1	7	59	74	-	9	85
vorausfährt oder wartet	207	2	29	272	259	1	40	345
außerorts	92	2	23	123	110	1	26	164
innerorts	115	-	6	149	149	-	14	181
seitlich in gleicher Richtung fährt	68	-	18	85	67	3	14	71
außerorts	36	-	11	45	36	2	10	42
innerorts	32	-	7	40	31	1	4	29
entgegenkommt	136	6	71	151	129	3	63	161
außerorts	67	6	43	74	67	3	54	77
innerorts	69	-	28	77	62	-	9	84
einbiegt oder kreuzt	307	3	71	346	366	3	75	403
außerorts	44	1	20	69	68	1	30	79
innerorts	263	2	51	277	298	2	45	324
Zus.stoß Fahrzeug / Fußgänger	154	5	40	118	190	4	56	155
außerorts	1	-	-	1	6	1	3	9
innerorts	153	5	40	117	184	3	53	146
Aufprall auf Hindernis	23	-	5	21	23	-	4	22
außerorts	17	-	5	15	20	-	3	19
innerorts	6	-	-	6	3	-	1	3
Abkommen von Fahrbahn n. rechts	179	3	55	190	200	3	57	195
außerorts	136	2	40	155	149	2	39	147
innerorts	43	1	15	35	51	1	18	48
Abkommen von Fahrbahn n. links	132	3	40	127	123	4	36	100
außerorts	102	3	30	99	78	2	23	64
innerorts	30	-	10	28	45	2	13	36
Unfall anderer Art	158	1	36	136	187	2	55	146
außerorts	16	-	4	16	24	-	11	16
innerorts	142	1	32	120	163	2	44	130
Insgesamt	1 431	25	379	1 516	1 626	23	411	1 691
außerorts	522	15	183	608	566	12	201	625
innerorts	909	10	196	908	1 060	11	210	1 066

Noch: 1. Straßenverkehrsunfälle und Verunglückte
1.6 Nach Unfalltypen und Ortslagen

Unfalltyp ----- Ortslage	Unfälle mit Personen- schaden	Verunglückte			Unfälle mit Personen- schaden	Verunglückte		
		Getötete	Schwer-	Leicht-		Getötete	Schwer-	Leicht-
			verletzte				verletzte	
		April 2026				April 2025		
Fahrunfall	85	4	37	63	123	3	62	98
außerorts	48	4	26	32	66	3	38	57
innerorts	37	-	11	31	57	-	24	41
Abbiegeunfall	46	-	11	53	52	-	17	51
außerorts	9	-	2	15	13	-	8	10
innerorts	37	-	9	38	39	-	9	41
Einbiegen /Kreuzen-Unfall	89	1	26	98	91	1	23	89
außerorts	9	-	5	16	13	-	2	17
innerorts	80	1	21	82	78	1	21	72
Überschreitenunfall	11	-	3	8	21	2	7	21
außerorts	-	-	-	-	-	-	-	-
innerorts	11	-	3	8	21	2	7	21
Unfall durch ruhenden Verkehr	5	1	2	3	8	-	2	6
außerorts	-	-	-	-	-	-	-	-
innerorts	5	1	2	3	8	-	2	6
Unfall im Längsverkehr	111	2	32	120	120	2	33	148
außerorts	53	1	19	57	39	1	25	48
innerorts	58	1	13	63	81	1	8	100
Sonstiger Unfall	84	1	17	69	75	1	21	64
außerorts	21	-	4	19	17	-	4	17
innerorts	63	1	13	50	58	1	17	47
Insgesamt	431	9	128	414	490	9	165	477
außerorts	140	5	56	139	148	4	77	149
innerorts	291	4	72	275	342	5	88	328
		Januar bis April 2026				Januar bis April 2025		
Fahrunfall	340	8	112	348	400	6	131	357
außerorts	231	7	77	251	237	4	76	225
innerorts	109	1	35	97	163	2	55	132
Abbiegeunfall	166	-	32	195	166	-	40	179
außerorts	36	-	10	57	41	-	20	41
innerorts	130	-	22	138	125	-	20	138
Einbiegen /Kreuzen-Unfall	262	3	69	295	306	3	61	336
außerorts	32	1	17	48	48	1	14	67
innerorts	230	2	52	247	258	2	47	269
Überschreitenunfall	57	1	19	39	91	2	27	78
außerorts	-	-	-	-	-	-	-	-
innerorts	57	1	19	39	91	2	27	78
Unfall durch ruhenden Verkehr	24	1	6	23	32	-	5	30
außerorts	3	-	2	1	-	-	-	-
innerorts	21	1	4	22	32	-	5	30
Unfall im Längsverkehr	342	7	89	408	404	8	90	513
außerorts	164	6	61	196	184	7	72	241
innerorts	178	1	28	212	220	1	18	272
Sonstiger Unfall	240	5	52	208	227	4	57	198
außerorts	56	1	16	55	56	-	19	51
innerorts	184	4	36	153	171	4	38	147
Insgesamt	1 431	25	379	1 516	1 626	23	411	1 691
außerorts	522	15	183	608	566	12	201	625
innerorts	909	10	196	908	1 060	11	210	1 066

Noch: 1. Straßenverkehrsunfälle und Verunglückte

1.7 Nach Art der Verkehrsbeteiligung und Ortslagen *)

Art der Verkehrsbeteiligung	Unfälle mit Personenschaden	Verunglückte			Schwerwiegende Unfälle mit Sachschaden (i.e.S.)	Unfälle mit Personenschaden	Verunglückte			Schwerwiegende Unfälle mit Sachschaden (i.e.S.)
		Getötete	Schw.-	Leicht-			Getötete	Schw.-	Leicht-	
			-verletzte					-verletzte		
	April 2026					April 2025				
	innerorts									
Unfälle insgesamt	291	4	72	275	68	342	5	88	328	69
darunter Unfälle mit Beteiligung von Fahrern von:										
Krafträdern mit Versicherungskennz. davon:	28	-	9	28	1	39	-	8	41	2
Mofas, Kleinkrafträdern	27	-	9	26	1	37	-	8	38	1
E-Bikes	1	-	-	2	-	1	-	-	1	-
drei- und leichten vierrädigen Kfz	-	-	-	-	-	2	-	1	2	1
Elektrokleinstfahrzeugen	11	-	4	7	1	8	-	5	4	-
Krafträdern mit amtl. Kennzeichen davon:	19	-	5	16	1	20	1	3	21	1
zweiwärtigen Kraftfahrzeugen	18	-	5	15	1	18	1	3	18	1
drei- und leichten vierrädigen Kfz	1	-	-	1	-	2	-	-	3	-
Personenkraftwagen	205	3	48	203	64	237	2	50	250	69
Wohnmobilen	-	-	-	-	-	-	-	-	-	-
Kraftomnibussen	2	-	2	2	1	5	-	5	3	2
Güterkraftfahrzeugen	33	2	9	32	9	23	1	6	26	7
darunter:										
Liefer- u. Lastkraftw. <= 3,5 t ¹⁾	21	-	4	26	3	13	1	3	16	7
Liefer- u. Lastkraftw. > 3,5 t ¹⁾	8	1	3	4	3	2	-	-	4	-
Sattelzugmaschinen	3	1	2	1	3	5	-	2	4	-
landwirtschaftlichen Zugmaschinen	1	-	-	1	-	3	-	3	1	-
Fahrrädern	109	1	26	90	2	125	2	36	92	2
darunter:										
Pedelegs	26	1	7	20	-	37	1	15	23	-
Fußgängern	40	2	13	25	-	52	2	15	47	-
darunter:										
Fußgänger mit Sport- und Spielgerät	2	-	1	1	-	2	-	2	-	-
	außerorts, einschließlich Autobahnen									
Unfälle insgesamt	140	5	56	139	47	148	4	77	149	66
darunter Unfälle mit Beteiligung von Fahrern von:										
Krafträdern mit Versicherungskennz. davon:	9	-	5	6	-	12	-	7	8	1
Mofas, Kleinkrafträdern	8	-	4	6	-	11	-	7	7	1
E-Bikes	1	-	1	-	-	-	-	-	-	-
drei- und leichten vierrädigen Kfz	-	-	-	-	-	1	-	-	1	-
Elektrokleinstfahrzeugen	-	-	-	-	-	-	-	-	-	-
Krafträdern mit amtl. Kennzeichen	24	-	13	11	-	36	1	22	16	1
darunter:										
zweiwärtigen Kraftfahrzeugen	24	-	13	11	-	36	1	22	16	1
drei- und leichten vierrädigen Kfz	-	-	-	-	-	-	-	-	-	-
Personenkraftwagen	97	4	39	111	43	98	3	50	117	63
Wohnmobilen	-	-	-	-	1	-	-	-	-	1
Kraftomnibussen	2	-	2	1	-	-	-	-	-	1
Güterkraftfahrzeugen	40	3	17	45	13	25	1	8	29	18
darunter:										
Liefer- u. Lastkraftw. <= 3,5 t ¹⁾	18	1	6	21	6	14	-	7	18	10
Liefer- u. Lastkraftw. > 3,5 t ¹⁾	8	1	1	9	4	2	-	-	2	6
Sattelzugmaschinen	14	2	9	14	5	12	1	3	14	2
landwirtschaftlichen Zugmaschinen	1	-	1	2	-	2	-	1	1	2
Fahrrädern	9	-	4	6	-	14	-	7	11	-
darunter:										
Pedelegs	3	-	1	2	-	5	-	2	6	-
Fußgängern	1	-	-	1	-	2	-	2	4	-
darunter:										
Fußgänger mit Sport- und Spielgerät	-	-	-	-	-	-	-	-	-	-

*) Die Tabelle enthält Mehrfachzählungen, da bei einem Unfall mehrere Verkehrsbeteiligungsarten beteiligt sein können.

1) ohne Liefer- und Lastkraftwagen mit Tankauflagen

Noch: 1. Straßenverkehrsunfälle und Verunglückte
 Noch: 1.7 Nach Art der Verkehrsbeteiligung und Ortslagen *)

Art der Verkehrsbeteiligung	Unfälle mit Personenschaden	Verunglückte			Schwerwiegende Unfälle mit Sachschaden (i.e.S.)	Unfälle mit Personenschaden	Verunglückte			Schwerwiegende Unfälle mit Sachschaden (i.e.S.)
		Getötete	Schw.-	Leicht-			Getötete	Schw.-	Leicht-	
			-verletzte					-verletzte		
April 2026					April 2025					
innerorts und außerorts										
Unfälle insgesamt	431	9	128	414	115	490	9	165	477	135
darunter Unfälle mit Beteiligung von Fahrern von:										
Krafträdern mit Versicherungskennz. davon:	37	-	14	34	1	51	-	15	49	3
Mofas, Kleinkrafträdern	35	-	13	32	1	48	-	15	45	2
E-Bikes	2	-	1	2	-	1	-	-	1	-
drei- und leichten vierrädigen Kfz	-	-	-	-	-	3	-	1	3	1
Elektrokleinstfahrzeugen	11	-	4	7	1	8	-	5	4	-
Krafträdern mit amtl. Kennzeichen davon:	43	-	18	27	1	56	2	25	37	2
zweiadrigen Kraftfahrzeugen	42	-	18	26	1	54	2	25	34	2
drei- und leichten vierrädigen Kfz	1	-	-	1	-	2	-	-	3	-
Personenkraftwagen	302	7	87	314	107	335	5	100	367	132
Wohnmobilen	-	-	-	-	-	-	-	-	-	-
Kraftomnibussen	4	-	4	3	1	5	-	5	3	3
Güterkraftfahrzeugen	73	5	26	77	22	48	2	14	55	25
darunter:										
Liefer- u. Lastkraftw. <= 3,5 t ¹⁾	39	1	10	47	9	27	1	10	34	17
Liefer- u. Lastkraftw. > 3,5 t ¹⁾	16	2	4	13	7	4	-	-	6	6
Sattelzugmaschinen	17	3	11	15	8	17	1	5	18	2
landwirtschaftlichen Zugmaschinen	2	-	1	3	-	5	-	4	2	2
Fahrrädern	118	1	30	96	2	139	2	43	103	2
darunter:										
Pedelegs	29	1	8	22	-	42	1	17	29	-
Fußgängern	41	2	13	26	-	54	2	17	51	-
darunter:										
Fußgänger mit Sport- und Spielgerät	2	-	1	1	-	2	-	2	-	-
auf Autobahnen										
Unfälle insgesamt	46	2	13	53	23	25	-	12	34	25
darunter Unfälle mit Beteiligung von Fahrern von:										
Krafträdern mit Versicherungskennz. davon:	-	-	-	-	-	-	-	-	-	-
Mofas, Kleinkrafträdern	-	-	-	-	-	-	-	-	-	-
E-Bikes	-	-	-	-	-	-	-	-	-	-
drei- und leichten vierrädigen Kfz	-	-	-	-	-	-	-	-	-	-
Elektrokleinstfahrzeugen	-	-	-	-	-	-	-	-	-	-
Krafträdern mit amtl. Kennzeichen	2	-	1	1	-	1	-	1	-	-
darunter:										
zweiadrigen Kraftfahrzeugen	2	-	1	1	-	1	-	1	-	-
drei- und leichten vierrädigen Kfz	-	-	-	-	-	-	-	-	-	-
Personenkraftwagen	36	1	10	45	20	20	-	10	30	25
Wohnmobilen	-	-	-	-	1	-	-	-	-	1
Kraftomnibussen	-	-	-	-	-	-	-	-	-	1
Güterkraftfahrzeugen	23	2	7	29	9	12	-	4	14	6
darunter:										
Liefer- u. Lastkraftw. <= 3,5 t ¹⁾	7	1	-	9	4	5	-	3	7	3
Liefer- u. Lastkraftw. > 3,5 t ¹⁾	5	1	-	7	3	-	-	-	-	2
Sattelzugmaschinen	12	1	7	12	4	10	-	3	12	1
landwirtschaftlichen Zugmaschinen	-	-	-	-	-	-	-	-	-	-
Fahrrädern	-	-	-	-	-	-	-	-	-	-
darunter:										
Pedelegs	-	-	-	-	-	-	-	-	-	-
Fußgängern	-	-	-	-	-	-	-	-	-	-
darunter:										
Fußgänger mit Sport- und Spielgerät	-	-	-	-	-	-	-	-	-	-

*) Die Tabelle enthält Mehrfachzählungen, da bei einem Unfall mehrere Verkehrsbeteiligungsarten beteiligt sein können.

1) ohne Liefer- und Lastkraftwagen mit Tankauflagen

Noch: 1. Straßenverkehrsunfälle und Verunglückte
 Noch: 1.7 Nach Art der Verkehrsbeteiligung und Ortslagen *)

Art der Verkehrsbeteiligung	Unfälle mit Personenschaden	Verunglückte			Schwerwiegende Unfälle mit Sachschaden (i.e.S.)	Unfälle mit Personenschaden	Verunglückte			Schwerwiegende Unfälle mit Sachschaden (i.e.S.)
		Getötete	Schw.-	Leicht-			Getötete	Schw.-	Leicht-	
			-verletzte	-verletzte				-verletzte		
	Januar bis April 2026					Januar bis April 2025				
	innerorts									
Unfälle insgesamt	909	10	196	908	363	1 060	11	210	1 066	368
darunter Unfälle mit Beteiligung von Fahrern von:										
Krafträdern mit Versicherungskennz. davon:	69	-	19	75	2	84	-	16	80	8
Mofas, Kleinkrafträdern	65	-	19	69	2	80	-	15	76	6
E-Bikes	2	-	-	3	-	2	-	1	1	-
drei- und leichten vierrädigen Kfz	2	-	-	3	-	3	-	1	3	2
Elektrokleinstfahrzeugen	26	-	7	19	2	20	-	7	14	1
Krafträdern mit amtl. Kennzeichen davon:	45	1	18	37	1	47	1	9	43	1
zwei- und drei- und leichten vierrädigen Kfz	42	1	15	36	1	45	1	9	40	1
Personenkraftwagen	3	-	3	1	-	2	-	-	3	-
Wohnmobilen	691	6	129	728	349	824	7	142	877	361
Kraftomnibussen	17	-	4	20	7	21	-	7	29	3
Güterkraftfahrzeugen	94	2	23	90	58	94	1	21	99	47
darunter:										
Liefer- u. Lastkraftw. <= 3,5 t ¹⁾	64	-	14	68	30	59	1	13	63	32
Liefer- u. Lastkraftw. > 3,5 t ¹⁾	20	1	5	17	12	19	-	3	22	9
Sattelzugmaschinen	6	1	4	2	13	14	-	4	12	3
landwirtschaftlichen Zugmaschinen	4	-	-	4	1	6	-	3	4	1
Fahrrädern	254	3	58	209	3	295	4	62	241	2
darunter:										
Pedelecs	57	3	15	41	-	84	2	24	61	-
Fußgängern	164	5	41	128	1	199	3	57	161	-
darunter:										
Fußgänger mit Sport- und Spielgerät	3	-	2	1	-	6	-	2	4	-
	außerorts, einschließlich Autobahnen									
Unfälle insgesamt	522	15	183	608	322	566	12	201	625	280
darunter Unfälle mit Beteiligung von Fahrern von:										
Krafträdern mit Versicherungskennz. davon:	26	-	9	21	2	28	1	13	28	2
Mofas, Kleinkrafträdern	24	-	8	20	1	25	1	12	20	1
E-Bikes	1	-	1	-	-	-	-	-	-	-
drei- und leichten vierrädigen Kfz	1	-	-	1	1	3	-	1	8	1
Elektrokleinstfahrzeugen	-	-	-	-	-	-	-	-	-	-
Krafträdern mit amtl. Kennzeichen	37	3	22	17	1	58	3	34	35	1
darunter:										
zwei- und drei- und leichten vierrädigen Kfz	37	3	22	17	1	58	3	34	35	1
Personenkraftwagen	-	-	-	-	-	-	-	-	-	-
Wohnmobilen	431	14	152	500	287	448	8	149	537	253
Kraftomnibussen	6	-	5	48	3	2	-	-	2	2
Güterkraftfahrzeugen	116	6	40	125	76	113	2	35	126	78
darunter:										
Liefer- u. Lastkraftw. <= 3,5 t ¹⁾	53	1	16	64	30	67	-	26	75	42
Liefer- u. Lastkraftw. > 3,5 t ¹⁾	22	2	4	23	19	15	1	4	17	18
Sattelzugmaschinen	44	4	19	41	29	37	1	9	41	23
landwirtschaftlichen Zugmaschinen	4	-	3	4	2	5	-	5	3	5
Fahrrädern	18	-	7	12	-	35	2	16	27	-
darunter:										
Pedelecs	5	-	2	3	-	10	1	3	9	-
Fußgängern	3	-	-	3	-	6	1	3	9	1
darunter:										
Fußgänger mit Sport- und Spielgerät	-	-	-	-	-	-	-	-	-	-

*) Die Tabelle enthält Mehrfachzählungen, da bei einem Unfall mehrere Verkehrsbeteiligungsarten beteiligt sein können.

1) ohne Liefer- und Lastkraftwagen mit Tankauflagen

Noch: 1. Straßenverkehrsunfälle und Verunglückte
 Noch: 1.7 Nach Art der Verkehrsbeteiligung und Ortslagen *)

Art der Verkehrsbeteiligung	Unfälle mit Personenschaden	Verunglückte			Schwerwiegende Unfälle mit Sachschaden (i.e.S.)	Unfälle mit Personenschaden	Verunglückte			Schwerwiegende Unfälle mit Sachschaden (i.e.S.)
		Getötete	Schw.-	Leicht-			Getötete	Schw.-	Leicht-	
			-verletzte					-verletzte		
Januar bis April 2026					Januar bis April 2025					
inner- und außerorts										
Unfälle insgesamt	1 431	25	379	1 516	685	1 626	23	411	1 691	648
darunter Unfälle mit Beteiligung von Fahrern von:										
Krafträdern mit Versicherungskennz. davon:	95	-	28	96	4	112	1	29	108	10
Mofas, Kleinkrafträdern	89	-	27	89	3	105	1	27	96	7
E-Bikes	3	-	1	3	-	2	-	1	1	-
drei- und leichten vierrädigen Kfz	3	-	-	4	1	6	-	2	11	3
Elektrokleinstfahrzeugen	26	-	7	19	2	20	-	7	14	1
Krafträdern mit amtl. Kennzeichen davon:	82	4	40	54	2	105	4	43	78	2
zweirädigen Kraftfahrzeugen	79	4	37	53	2	103	4	43	75	2
drei- und leichten vierrädigen Kfz	3	-	3	1	-	2	-	-	3	-
Personenkraftwagen	1 122	20	281	1 228	636	1 272	15	291	1 414	614
Wohnmobilen	-	-	-	-	-	-	-	-	-	-
Kraftomnibussen	23	-	9	68	10	23	-	7	31	5
Güterkraftfahrzeugen	210	8	63	215	134	207	3	56	225	125
darunter:										
Liefer- u. Lastkraftw. <= 3,5 t ¹⁾	117	1	30	132	60	126	1	39	138	74
Liefer- u. Lastkraftw. > 3,5 t ¹⁾	42	3	9	40	31	34	1	7	39	27
Sattelzugmaschinen	50	5	23	43	42	51	1	13	53	26
landwirtschaftlichen Zugmaschinen	8	-	3	8	3	11	-	8	7	6
Fahrrädern	272	3	65	221	3	330	6	78	268	2
darunter:										
Pedelecs	62	3	17	44	-	94	3	27	70	-
Fußgängern	167	5	41	131	1	205	4	60	170	1
darunter:										
Fußgänger mit Sport- und Spielgerät	3	-	2	1	-	6	-	2	4	-
auf Autobahnen										
Unfälle insgesamt	132	2	35	166	154	120	1	35	152	112
darunter Unfälle mit Beteiligung von Fahrern von:										
Krafträdern mit Versicherungskennz. davon:	-	-	-	-	-	-	-	-	-	-
Mofas, Kleinkrafträdern	-	-	-	-	-	-	-	-	-	-
E-Bikes	-	-	-	-	-	-	-	-	-	-
drei- und leichten vierrädigen Kfz	-	-	-	-	-	-	-	-	-	-
Elektrokleinstfahrzeugen	-	-	-	-	-	-	-	-	-	-
Krafträdern mit amtl. Kennzeichen	2	-	1	1	-	2	-	1	1	-
darunter:										
zweirädigen Kraftfahrzeugen	2	-	1	1	-	2	-	1	1	-
drei- und leichten vierrädigen Kfz	-	-	-	-	-	-	-	-	-	-
Personenkraftwagen	111	1	30	147	127	102	1	29	136	100
Wohnmobilen	-	-	-	-	2	1	-	1	2	1
Kraftomnibussen	-	-	-	-	2	-	-	-	-	1
Güterkraftfahrzeugen	56	2	19	64	54	44	-	13	49	37
darunter:										
Liefer- u. Lastkraftw. <= 3,5 t ¹⁾	16	1	3	20	22	22	-	8	26	16
Liefer- u. Lastkraftw. > 3,5 t ¹⁾	12	1	2	15	9	3	-	-	3	8
Sattelzugmaschinen	31	1	15	30	24	25	-	8	28	18
landwirtschaftlichen Zugmaschinen	-	-	-	-	-	-	-	-	-	-
Fahrrädern	-	-	-	-	-	-	-	-	-	-
darunter:										
Pedelecs	-	-	-	-	-	-	-	-	-	-
Fußgängern	-	-	-	-	-	-	-	-	-	-
darunter:										
Fußgänger mit Sport- und Spielgerät	-	-	-	-	-	-	-	-	-	-

*) Die Tabelle enthält Mehrfachzählungen, da bei einem Unfall mehrere Verkehrsbeteiligungsarten beteiligt sein können.

1) ohne Liefer- und Lastkraftwagen mit Tankauflagen

Noch: 1. Straßenverkehrsunfälle und Verunglückte

1.8 Nach Unfallkategorien und Ortslagen

Ortslage	Unfälle insgesamt	Unfälle mit Personenschaden	Verunglückte				Schwerwiegende Unfälle mit Sachschaden (i.e.S)	sonstige Sachschadensunfälle unter dem Einfluss berauschender Mittel	übrige Sachschadensunfälle
			insgesamt	Getötete	Schwer-	Leicht-			
					verletzte				
Alle Unfälle									
April 2026									
Innerorts	2 690	291	351	4	72	275	68	22	2 309
Außerorts, ohne Autobahn	1 166	94	132	3	43	86	24	5	1 043
Auf Autobahnen	327	46	68	2	13	53	23	-	258
Innerorts und außerorts	4 183	431	551	9	128	414	115	27	3 610
Dagegen April 2025	4 331	490	651	9	165	477	135	31	3 675
Januar bis April 2026									
Innerorts	11 101	909	1 114	10	196	908	363	75	9 754
Außerorts, ohne Autobahn	4 285	390	603	13	148	442	.	.	3 711
Auf Autobahnen	1 138	132	203	2	35	166	.	.	849
Innerorts und außerorts	16 524	1 431	1 920	25	379	1 516	685	94	14 314
Dagegen Jan. bis April 2025	15 809	1 626	2 125	23	411	1 691	648	108	13 427
darunter Alkoholunfälle									
April 2026									
Insg. inner- und außerorts	50	23	24	-	5	19	4	23	x
Dagegen April 2025	75	35	48	.	.	35	14	26	x
Januar bis April 2026									
Insg. inner- und außerorts	180	64	75	-	15	60	40	76	x
Dagegen Jan. bis April 2025	244	92	120	.	.	99	63	89	x

2. Getötete und Verletzte

2.1 Nach Art der

Nr.	Art der Verkehrsbeteiligung ----- Alter	Getötete				Schwerverletzte			
		April		Januar bis April		April		Januar bis April	
		2026	2025	2026	2025	2026	2025	2026	2025
1	Fahrer und Mitfahrer von Krafträdern mit Ver- sicherungskennzeichen	-	-	-	-	13	11	27	24
	davon:								
2	Mofas, Kleinkrafträdern	-	-	-	-	12	11	26	23
3	E-Bikes	-	-	-	-	1	-	1	1
4	Drei- und leichten vierrädri gen Kfz	-	-	-	-	-	-	-	-
5	Elektrokleinstfahrzeugen	-	-	-	-	4	5	7	7
6	Krafträdern mit amtl. Kennzeichen	-	1	4	3	17	22	36	38
	davon:								
7	zweirädri gen Kraft- fahrzeugen	-	1	4	3	17	22	33	38
8	drei- und leichten vierrädri gen Kfz	-	-	-	-	-	-	3	-
9	Personenkraftwagen	5	4	12	11	44	55	179	180
	darunter:								
10	im Alter von 18 bis unter 25 Jahren	1	1	1	1	3	10	26	25
11	Wohnmobilen	-	-	-	-	-	-	-	2
12	Bussen	-	-	-	-	-	5	5	7
13	Güterkraftfahrzeugen	1	-	1	-	7	7	16	19
	darunter:								
14	Liefer- und Last- kraftwagen mit zuläss. Gesamtgewicht <= 3,5 t ¹⁾	1	-	1	-	4	4	7	15
15	Liefer- und Last- kraftwagen mit zuläss. Gesamtgewicht > 3,5 t ¹⁾	-	-	-	-	-	-	1	-
16	Sattelzugmaschinen	-	-	-	-	3	2	6	3
17	landwirtschaftlichen Zugmaschinen	-	-	-	-	1	1	2	1
18	übrigen Kraftfahrzeugen	-	-	-	-	-	1	5	1
19	Kraftfahrzeugen zus.	6	5	17	14	86	107	277	279
20	Fahrrädern	1	2	3	5	29	42	60	73
	darunter:								
21	Pedelecs	1	1	3	3	8	16	17	26
22	unter 15 Jahren	-	-	-	-	5	4	9	6
23	anderen Fahrzeugen	-	-	-	-	-	1	-	1
24	Fußgänger	2	2	5	4	13	15	41	58
	darunter:								
25	Fußgänger mit Sport- oder Spielgerät	-	-	-	-	1	2	2	2
26	unter 15 Jahren	-	-	-	-	1	4	6	12
27	65 Jahre und mehr	2	2	5	3	10	10	25	27
28	Andere Personen	-	-	-	-	-	-	1	-
29	Insgesamt	9	9	25	23	128	165	379	411
	darunter:								
30	unter 15 Jahren	-	-	-	-	10	16	26	30
31	65 Jahre und mehr	5	5	14	7	29	48	88	116

1) ohne Liefer- und Lastkraftwagen mit Tankauflagen

**im Straßenverkehr
Verkehrsbeteiligung**

Leichtverletzte				Verunglückte insgesamt				Lfd. Nr.
April		Januar bis April		April		Januar bis April		
2026	2025	2026	2025	2026	2025	2026	2025	
30	45	83	97	43	56	110	121	1
28	41	77	89	40	52	103	112	2
2	1	3	1	3	1	4	2	3
-	3	3	7	-	3	3	7	4
6	4	14	13	10	9	21	20	5
25	33	44	66	42	56	84	107	6
25	30	44	63	42	53	81	104	7
-	3	-	3	-	3	3	3	8
206	241	900	999	255	300	1 091	1 190	9
42	43	168	184	46	54	195	210	10
-	-	-	3	-	-	-	5	11
3	3	59	25	3	8	64	32	12
25	15	74	73	33	22	91	92	13
16	10	48	51	21	14	56	66	14
2	1	10	6	2	1	11	6	15
6	2	15	9	9	4	21	12	16
1	2	3	4	2	3	5	5	17
1	-	8	4	1	1	13	5	18
297	343	1 185	1 284	389	455	1 479	1 577	19
88	92	201	244	118	136	264	322	20
22	24	42	62	31	41	62	91	21
16	14	28	34	21	18	37	40	22
4	5	9	17	4	6	9	18	23
24	36	120	143	39	53	166	205	24
1	-	1	4	2	2	3	6	25
2	9	15	31	3	13	21	43	26
8	6	30	31	20	18	60	61	27
1	1	1	3	1	1	2	3	28
414	477	1 516	1 691	551	651	1 920	2 125	29
35	48	149	134	45	64	175	164	30
69	75	223	260	103	128	325	383	31

Noch: 2. Getötete und Verletzte im Straßenverkehr

2.2 Nach Art der Verkehrsbeteiligung, Altersgruppen und Geschlecht

Alter von ... bis unter ... Jahren ----- Geschlecht	Verunglückte insgesamt	Darunter				Verunglückte insgesamt	Darunter			
		Fahrer und Mitfahrer von			Fußgänger		Fahrer und Mitfahrer von			Fußgänger
		Personenkraftwagen	Kraft-rädern mit amtlichem Kenn-zeichen ¹⁾	Fahr-rädern ²⁾			Personenkraftwagen	Kraft-rädern mit amtlichem Kenn-zeichen ¹⁾	Fahr-rädern ²⁾	
		April 2026					April 2025			
unter 15	45	21	-	21	3	64	25	1	18	13
männlich	33	13	-	19	1	33	9	1	13	7
weiblich	12	8	-	2	2	30	16	-	4	6
unbekannt	-	-	-	-	-	1	-	-	1	-
15 - 18	49	2	4	6	3	58	7	5	3	-
männlich	26	1	2	4	1	37	4	5	3	-
weiblich	23	1	2	2	2	21	3	-	-	-
unbekannt	-	-	-	-	-	-	-	-	-	-
18 - 21	37	26	4	2	-	29	15	5	4	1
männlich	21	11	4	2	-	18	9	3	4	-
weiblich	16	15	-	-	-	11	6	2	-	1
unbekannt	-	-	-	-	-	-	-	-	-	-
21 - 25	37	20	7	2	1	52	39	4	5	1
männlich	16	9	3	-	1	25	16	2	4	1
weiblich	21	11	4	2	-	27	23	2	1	-
unbekannt	-	-	-	-	-	-	-	-	-	-
25 - 35	61	34	4	17	2	80	38	10	14	6
männlich	43	21	4	13	1	55	22	7	13	3
weiblich	18	13	-	4	1	25	16	3	1	3
unbekannt	-	-	-	-	-	-	-	-	-	-
35 - 45	85	38	10	20	5	92	45	5	28	8
männlich	52	16	9	13	3	57	23	4	19	6
weiblich	33	22	1	7	2	35	22	1	9	2
unbekannt	-	-	-	-	-	-	-	-	-	-
45 - 55	72	32	7	16	2	71	34	12	13	3
männlich	48	16	7	11	1	46	16	10	10	2
weiblich	24	16	-	5	1	25	18	2	3	1
unbekannt	-	-	-	-	-	-	-	-	-	-
55 - 65	59	25	3	15	3	77	40	12	16	3
männlich	41	16	3	8	2	45	17	10	10	3
weiblich	18	9	-	7	1	32	23	2	6	-
unbekannt	-	-	-	-	-	-	-	-	-	-
65 und mehr	103	56	3	17	20	128	57	2	35	18
männlich	54	29	3	12	5	65	29	2	21	3
weiblich	49	27	-	5	15	63	28	-	14	15
unbekannt	-	-	-	-	-	-	-	-	-	-
Zusammen	548	254	42	116	39	651	300	56	136	53
männlich	334	132	35	82	15	381	145	44	97	25
weiblich	214	122	7	34	24	269	155	12	38	28
unbekannt	-	-	-	-	-	1	-	-	1	-
Ohne Angabe	3	1	-	2	-	-	-	-	-	-
Insgesamt	551	255	42	118	39	651	300	56	136	53

1) einschl. drei- und leichten vierradrigen Kfz

2) einschl. Pedelecs

Noch: 2. Getötete und Verletzte im Straßenverkehr

Noch: 2.2 Nach Art der Verkehrsbeteiligung, Altersgruppen und Geschlecht

Alter von ... bis unter ... Jahren ----- Geschlecht	Verunglückte insgesamt	Darunter				Verunglückte insgesamt	Darunter				
		Fahrer und Mitfahrer von			Fußgänger		Fahrer und Mitfahrer von			Fußgänger	
		Personenkraftwagen	Kraft-rädern mit amtlichem Kenn-zeichen ¹⁾	Fahr-rädern ²⁾			Personenkraftwagen	Kraft-rädern mit amtlichem Kenn-zeichen ¹⁾	Fahr-rädern ²⁾		
		Januar bis April 2026					Januar bis April 2025				
unter 15	175	68	1	37	21	164	67	2	40	43	
männlich	92	33	-	33	11	88	25	2	32	25	
weiblich	83	35	1	4	10	75	42	-	7	18	
unbekannt	-	-	-	-	-	1	-	-	1	-	
15 - 18	145	23	12	14	9	160	26	17	11	8	
männlich	88	13	8	9	4	106	14	13	10	4	
weiblich	57	10	4	5	5	54	12	4	1	4	
unbekannt	-	-	-	-	-	-	-	-	-	-	
18 - 21	144	107	11	7	1	135	91	12	13	3	
männlich	93	61	11	7	1	82	54	8	10	-	
weiblich	51	46	-	-	-	53	37	4	3	3	
unbekannt	-	-	-	-	-	-	-	-	-	-	
21 - 25	135	88	11	11	8	171	119	15	16	6	
männlich	83	53	7	7	5	94	58	12	11	4	
weiblich	52	35	4	4	3	77	61	3	5	2	
unbekannt	-	-	-	-	-	-	-	-	-	-	
25 - 35	228	155	8	30	14	254	151	16	36	18	
männlich	138	84	8	23	4	161	86	13	27	10	
weiblich	90	71	-	7	10	93	65	3	9	8	
unbekannt	-	-	-	-	-	-	-	-	-	-	
35 - 45	281	173	14	52	16	342	209	7	66	30	
männlich	160	82	12	37	7	194	104	6	40	17	
weiblich	121	91	2	15	9	148	105	1	26	13	
unbekannt	-	-	-	-	-	-	-	-	-	-	
45 - 55	247	137	12	36	24	239	140	16	37	15	
männlich	156	75	11	25	16	132	60	14	28	5	
weiblich	91	62	1	11	8	107	80	2	9	10	
unbekannt	-	-	-	-	-	-	-	-	-	-	
55 - 65	235	129	12	42	12	274	163	15	47	18	
männlich	147	72	12	22	5	162	75	13	35	14	
weiblich	88	57	-	20	7	112	88	2	12	4	
unbekannt	-	-	-	-	-	-	-	-	-	-	
65 und mehr	325	210	3	32	60	383	224	7	56	61	
männlich	166	110	3	23	18	201	122	7	37	16	
weiblich	159	100	-	9	42	182	102	-	19	45	
unbekannt	-	-	-	-	-	-	-	-	-	-	
Zusammen	1 915	1 090	84	261	165	2 122	1 190	107	322	202	
männlich	1 123	583	72	186	71	1 220	598	88	230	95	
weiblich	792	507	12	75	94	901	592	19	91	107	
unbekannt	-	-	-	-	-	1	-	-	1	-	
Ohne Angabe	5	1	-	3	1	3	-	-	-	3	
Insgesamt	1 920	1 091	84	264	166	2 125	1 190	107	322	205	

1) einschl. drei- und leichten vierradrigen Kfz

2) einschl. Pedelecs

3. An Straßenverkehrsunfällen beteiligte Fahrzeugführer und Fußgänger
3.1. Beteiligte nach Art der Verkehrsbeteiligung

Art der Verkehrsbeteiligung ----- Alter	Unfälle mit Personenschaden	Schwerwiegende Unfälle mit Sachschaden (i.e.S.)	Unfälle mit Personenschaden	Schwerwiegende Unfälle mit Sachschaden (i.e.S.)	Unfälle mit Personenschaden	Schwerwiegende Unfälle mit Sachschaden (i.e.S.)	Unfälle mit Personenschaden	Schwerwiegende Unfälle mit Sachschaden (i.e.S.)
	April				Januar bis April			
	2026		2025		2026		2025	
Fahrer von								
Kraftträdern mit Versicherungskennzeichen	41	1	57	3	103	4	124	10
davon:								
Mofas, Kleinkraftträdern	38	1	53	2	96	3	116	7
E-Bikes	3	-	1	-	4	-	2	-
Drei- und leichten vierrädrigen Kfz	-	-	3	1	3	1	6	3
Elektrokleinstfahrzeugen	11	1	8	-	26	2	20	1
Kraftträdern mit amtl. Kennzeichen	43	1	57	2	85	2	108	2
davon:								
zwei- und drei- und leichten vierrädrigen Kfz	42	1	55	2	82	2	106	2
Personenkraftwagen	1	-	2	-	3	-	2	-
darunter:								
18 bis 24 Jahre	415	169	473	210	1 576	989	1 815	944
Wohnmobilen	73	17	65	35	248	135	258	134
Bussen	-	1	-	1	-	2	3	1
Güterkraftfahrzeugen	4	1	5	3	23	10	23	5
darunter:								
Liefer- und Lastkraftwagen mit zuläss. Gesamtgewicht <= 3,5 t ¹⁾	80	26	52	27	227	145	230	142
Liefer- und Lastkraftwagen mit zuläss. Gesamtgewicht > 3,5 t ¹⁾	40	9	27	18	119	61	132	77
Sattelzugmaschinen	18	7	4	6	44	31	34	27
landwirtschaftlichen Zugmaschinen	18	9	17	2	53	44	53	31
übrigen Kraftfahrzeugen	2	-	5	2	8	3	11	6
Kraftfahrzeugen zusammen	598	200	659	250	2 064	1 162	2 345	1 114
darunter flüchtig	25	24	41	14	95	107	133	92
Fahrrädern	122	2	146	2	283	3	343	2
darunter:								
Pedelecs	31	-	42	-	64	-	94	-
unter 15 Jahren	21	1	19	-	38	1	41	-
anderen Fahrzeugen	11	9	10	3	33	46	31	29
Fußgänger	41	-	57	-	172	1	214	1
darunter:								
Fußgänger mit Sport- oder Spielgerät	2	-	2	-	3	-	6	-
unter 15 Jahren	3	-	14	-	22	-	45	-
65 Jahre und mehr	20	-	19	-	60	-	62	-
Andere Personen	1	-	3	-	3	-	7	2
Insgesamt	773	211	875	255	2 555	1 212	2 940	1 148
darunter:								
unter 15 Jahren	24	1	34	-	61	2	89	-
65 Jahre und mehr	139	45	177	33	447	196	535	168

1) ohne Liefer- und Lastkraftwagen mit Tankauflagen

Noch: 3. An Straßenverkehrsunfällen beteiligte Fahrzeugführer und Fußgänger

3.2 Beteiligte an Unfällen mit Personenschaden nach Art der Verkehrsbeteiligung, Altersgruppen und Geschlecht

Alter von ... bis unter ... Jahren ----- Geschlecht	Darunter					Darunter				
	Insgesamt	Fahrer von			Fußgänger	Insgesamt	Fahrer von			Fußgänger
		Personenkraftwagen	Kraft-rädern mit amtlichem Kennzeichen ¹⁾	Fahr-rädern ²⁾			Personenkraftwagen	Kraft-rädern mit amtlichem Kennzeichen ¹⁾	Fahr-rädern ²⁾	
	April 2026					April 2025				
unter 15	24	-	-	21	3	34	-	-	19	14
männlich	21	-	-	20	1	21	-	-	14	7
unbekann	-	-	-	-	-	1	-	-	1	-
weiblich	3	-	-	1	2	12	-	-	4	7
15 - 18	45	-	4	6	3	54	1	5	2	-
männlich	27	-	2	4	1	38	1	5	2	-
weiblich	18	-	2	2	2	16	-	-	-	-
18 - 21	46	33	4	2	-	34	21	4	4	1
männlich	29	17	4	2	-	21	11	3	4	-
unbekann	-	-	-	-	-	1	1	-	-	-
weiblich	17	16	-	-	-	12	9	1	-	1
21 - 25	59	40	7	3	1	61	44	3	6	1
männlich	34	25	3	-	1	34	21	1	5	1
weiblich	25	15	4	3	-	27	23	2	1	-
25 - 35	87	51	4	16	2	103	55	12	15	7
männlich	56	27	4	12	1	68	30	9	13	3
weiblich	31	24	-	4	1	35	25	3	2	4
35 - 45	130	69	10	20	6	142	83	5	30	8
männlich	90	41	9	13	3	93	48	5	20	6
unbekann	-	-	-	-	-	-	-	-	-	-
weiblich	40	28	1	7	3	49	35	-	10	2
45 - 55	117	64	7	16	2	123	69	13	14	3
männlich	81	36	7	11	1	87	43	11	11	2
weiblich	36	28	-	5	1	36	26	2	3	1
55 - 65	101	56	3	16	3	123	79	13	16	3
männlich	73	37	3	8	2	86	51	11	10	3
unbekann	-	-	-	-	-	-	-	-	-	-
weiblich	28	19	-	8	1	37	28	2	6	-
65 und mehr	139	93	3	17	20	177	108	2	36	19
männlich	89	63	3	12	5	111	73	2	21	4
unbekann	-	-	-	-	-	1	1	-	-	-
weiblich	50	30	-	5	15	65	34	-	15	15
Zusammen	748	406	42	117	40	851	460	57	142	56
 männlich	500	246	35	82	15	559	278	47	100	26
 unbekann	-	-	-	-	-	3	2	-	1	-
 weiblich	248	160	7	35	25	289	180	10	41	30
Ohne Angabe	25	9	1	5	1	24	13	-	4	1
Insgesamt	773	415	43	122	41	875	473	57	146	57

1) einschl. drei- und leichten vierradrigen Kfz

2) einschl. Pedelects

Noch: 3. An Straßenverkehrsunfällen beteiligte Fahrzeugführer und Fußgänger

Noch: 3.2 Beteiligte an Unfällen mit Personenschaden nach Art der Verkehrsbeteiligung und Altersgruppen

Alter von ... bis unter ... Jahren ----- Geschlecht	Insgesamt	Darunter				Insgesamt	Darunter			
		Fahrer von			Fußgänger		Fahrer von			Fußgänger
		Personenkraftwagen	Kraft-rädern mit amtlichem Kenn-zeichen ¹⁾	Fahr-rädern ²⁾			Personenkraftwagen	Kraft-rädern mit amtlichem Kenn-zeichen ¹⁾	Fahr-rädern ²⁾	
		Januar bis April 2026					Januar bis April 2025			
unter 15	61	-	-	38	22	89	1	1	41	45
männlich	47	-	-	35	11	60	-	1	33	26
unbekann	-	-	-	-	-	1	-	-	1	-
weiblich	14	-	-	3	11	28	1	-	7	19
15 - 18	121	1	12	16	9	137	2	17	11	8
männlich	82	1	8	11	4	99	2	13	10	4
weiblich	39	-	4	5	5	38	-	4	1	4
18 - 21	160	124	10	7	1	157	113	10	13	4
männlich	113	78	10	7	1	98	67	8	10	-
unbekann	-	-	-	-	-	1	1	-	-	-
weiblich	47	46	-	-	-	58	45	2	3	4
21 - 25	180	124	11	13	8	204	145	14	17	6
männlich	121	82	7	8	5	127	81	11	12	4
weiblich	59	42	4	5	3	77	64	3	5	2
25 - 35	318	220	8	30	15	353	222	18	38	22
männlich	206	128	8	22	5	234	132	15	27	11
weiblich	112	92	-	8	10	119	90	3	11	11
35 - 45	411	260	15	54	17	517	350	7	69	30
männlich	258	140	13	38	7	319	196	7	42	17
unbekann	-	-	-	-	-	1	1	-	-	-
weiblich	153	120	2	16	10	197	153	-	27	13
45 - 55	379	230	12	36	24	409	252	17	39	15
männlich	261	142	11	25	16	265	141	15	30	5
weiblich	118	88	1	11	8	144	111	2	9	10
55 - 65	403	247	13	44	13	448	298	16	47	18
männlich	274	151	13	23	6	313	184	14	35	14
unbekann	1	-	-	-	-	1	1	-	-	-
weiblich	128	96	-	21	7	134	113	2	12	4
65 und mehr	447	333	3	32	60	535	380	8	57	62
männlich	286	223	3	23	18	357	269	8	37	17
unbekann	-	-	-	-	-	1	1	-	-	-
weiblich	161	110	-	9	42	177	110	-	20	45
Zusammen	2 480	1 539	84	270	169	2 849	1 763	108	332	210
 männlich	1 648	945	73	192	73	1 872	1 072	92	236	98
 unbekann	1	-	-	-	-	5	4	-	1	-
 weiblich	831	594	11	78	96	972	687	16	95	112
Ohne Angabe	75	37	1	13	3	91	52	-	11	4
Insgesamt	2 555	1 576	85	283	172	2 940	1 815	108	343	214

1) einschl. drei- und leichten vierradrigen Kfz

2) einschl. Pedelects

Noch 3. An Straßenverkehrsunfällen beteiligte Fahrzeugführer und Fußgänger
3.3 Hauptverursacher nach Art der Verkehrsbeteiligung und Altersgruppen

Art der Verkehrsbeteiligung ----- Alter	Unfälle mit Personenschaden	Verunglückte			Schwerwiegende Unfälle mit Sachschaden (i.e.S.)	Unfälle mit Personenschaden	Verunglückte			Schwerwiegende Unfälle mit Sachschaden (i.e.S.)
		Getötete	Schw.-	Leicht-			Getötete	Schw.-	Leicht-	
			verletzte					verletzte		
	April 2026					April 2025				
Fahrer von										
Krafträdern mit Versicherungskennzeichen	24	-	7	24	1	27	-	12	24	3
davon:										
Mofas, Kleinkrafträdern	22	-	6	22	1	26	-	12	22	2
E-Bikes	2	-	1	2	-	-	-	-	-	-
Drei- und leichten vierrädigen Kfz	-	-	-	-	-	1	-	-	2	1
Elektrokleinstfahrzeugen	7	-	3	4	1	6	-	5	2	-
Krafträdern mit amtl. Kennzeichen	31	-	14	17	1	42	2	18	24	1
davon:										
zweirädigen Kraftfahrzeugen	30	-	14	16	1	40	2	18	21	1
drei- und leichten vierrädigen Kfz	1	-	-	1	-	2	-	-	3	-
Personenkraftwagen	230	6	61	250	90	271	5	76	308	109
darunter:										
18 bis 24 Jahre	36	1	3	52	11	41	1	21	52	20
Wohnmobilen	-	-	-	-	-	-	-	-	-	1
Bussen	2	-	2	1	-	1	-	1	-	-
Güterkraftfahrzeugen	47	3	17	43	15	30	1	11	33	15
darunter:										
Liefer- und Lastkraftwagen mit zuläss. Gesamtgewicht ≤ 3,5 t ¹⁾	26	1	8	28	5	18	1	8	20	12
Liefer- und Lastkraftwagen mit zuläss. Gesamtgewicht > 3,5 t ¹⁾	9	1	3	5	3	4	-	-	6	2
Sattelzugmaschinen	9	1	5	8	6	4	-	1	4	1
landwirtschaftlichen Zugmaschinen	1	-	-	1	-	5	-	4	2	1
übrigen Kraftfahrzeugen	1	-	-	1	-	2	-	1	1	-
Kraftfahrzeugen zusammen	343	9	104	341	108	384	8	128	394	130
darunter flüchtig	23	1	4	18	21	39	-	3	44	14
Fahrrädern	74	-	23	59	2	92	1	34	65	2
darunter:										
Pedelecs	21	-	8	15	-	27	-	14	17	-
unter 15 Jahren	15	-	6	11	1	13	-	5	10	-
anderen Fahrzeugen	7	-	-	8	5	5	-	1	5	3
Fußgänger	7	-	1	6	-	7	-	2	7	-
darunter:										
Fußgänger mit Sport- oder Spielgerät	1	-	1	-	-	1	-	1	-	-
unter 15 Jahren	3	-	1	2	-	3	-	1	3	-
65 Jahre und mehr	-	-	-	-	-	1	-	-	2	-
Andere Personen	-	-	-	-	-	2	-	-	6	-
Insgesamt	431	9	128	414	115	490	9	165	477	135
darunter:										
unter 15 Jahren	18	-	7	13	1	17	-	8	13	-
65 Jahre und mehr	78	2	30	71	25	107	3	37	96	22

1) ohne Liefer- und Lastkraftwagen

Noch: 3. An Straßenverkehrsunfällen beteiligte Fahrzeugführer und Fußgänger
 Noch: 3.3 Hauptverursacher nach Art der Verkehrsbeteiligung und Altersgruppen

Art der Verkehrsbeteiligung ----- Alter	Unfälle mit Personenschaden	Verunglückte			Schwerwiegende Unfälle mit Sachschaden (i.e.S.)	Unfälle mit Personenschaden	Verunglückte			Schwerwiegende Unfälle mit Sachschaden (i.e.S.)
		Getötete	Schw.-	Leicht-			Getötete	Schw.-	Leicht-	
			verletzte					verletzte		
	Januar bis April 2026					Januar bis April 2025				
Fahrer von										
Kraftködern mit Versicherungskennzeichen	60	-	18	63	2	66	1	20	60	7
davon:										
Mofas, Kleinkraftködern	55	-	17	57	2	62	1	19	56	5
E-Bikes	3	-	1	3	-	1	-	1	-	-
Drei- und leichten vierrädriken Kfz	2	-	-	3	-	3	-	-	4	2
Elektrokleinstfahrzeuoen	18	-	6	12	2	14	-	6	9	-
Kraftködern mit aml. Kennzeichen	59	3	32	35	2	79	3	35	52	1
davon:										
zwei-rädriken Kraftfahrzeuoen	56	3	29	34	2	77	3	35	49	1
drei- und leichten vierrädriken Kfz	3	-	3	1	-	2	-	-	3	-
Personenkraftwagen	943	17	220	1 058	543	1 075	15	236	1 218	530
darunter:										
18 bis 24 Jahre	167	1	35	206	90	179	3	46	219	89
Wohnmobilen	-	-	-	-	1	2	-	1	3	1
Bussen	9	-	5	50	5	7	-	1	7	2
Güterkraftfahrzeuoen	140	3	44	133	82	136	1	34	147	76
darunter:										
Liefer- und Lastkraftwagen mit zuläss. Gesamtgewicht <= 3,5 t ¹⁾	85	1	23	93	39	90	1	26	95	48
Liefer- und Lastkraftwagen mit zuläss. Gesamtgewicht > 3,5 t ¹⁾	20	1	6	15	12	21	-	2	26	13
Sattelzugmaschinen	28	1	12	21	27	17	-	4	18	11
landwirtschaftliken Zugmaschinen	4	-	-	4	1	7	-	6	3	1
übrigen Kraftfahrzeuoen	7	-	3	7	3	7	-	1	8	1
Kraftfahrzeuoen zusammen	1 240	23	328	1 362	641	1 393	20	340	1 507	619
darunter flüchtig	90	1	18	87	104	126	-	9	139	88
Fahrrädern	152	2	44	120	3	186	3	57	139	2
darunter:										
Pedelecs	37	2	13	24	-	48	1	20	31	-
unter 15 Jahren	28	-	11	19	1	22	-	7	17	-
anderen Fahrzeuoen	15	-	-	16	40	14	-	3	12	25
Fußgänger	24	-	7	18	1	30	-	10	27	1
darunter:										
Fußgänger mit Sport- oder Spielgerät	2	-	2	-	-	3	-	1	2	-
unter 15 Jahren	10	-	3	7	-	11	-	5	9	-
65 Jahre und mehr	3	-	3	-	-	3	-	1	3	-
Andere Personen	-	-	-	-	-	3	-	1	6	1
Insgesamt	1 431	25	379	1 516	685	1 626	23	411	1 691	648
darunter:										
unter 15 Jahren	38	-	14	26	2	36	-	16	26	-
65 Jahre und mehr	264	10	89	288	111	309	3	87	308	97

 1) ohne Liefer- und Lastkraftwagen

4. Ursachen von Straßenverkehrsunfällen

4.1 Fehlverhalten der Fahrzeugführer bei Straßenverkehrsunfällen mit Personenschaden

Ursache	Insgesamt	Darunter			Insgesamt	Darunter		
		Personen- kraft- wagen	Krafträder mit amt- lichen Kenn- zeichen ¹⁾	Fahr- räder ²⁾		Personen- kraft- wagen	Krafträder mit amt- lichen Kenn- zeichen ¹⁾	Fahr- räder ²⁾
	April 2026				April 2025			
Insgesamt	538	284	35	98	602	328	51	133
Verkehrstüchtigkeit	41	17	-	16	44	14	3	19
darunter								
Alkoholeinfluss	23	5	-	15	35	10	3	16
Einfluss anderer berauschender Mittel	3	.	-	.	4	.	-	3
Ablenkung	19	10	-	1	33	20	1	7
Straßenbenutzung	39	17	2	7	53	28	2	14
Geschwindigkeit	86	34	21	13	114	45	30	23
Abstand	63	41	3	6	73	46	4	10
Überholen	33	21	4	-	36	25	4	1
Vorbeifahren	-	-	-	-	-	-	-	-
Nebeneinanderfahren	5	1	-	1	3	3	-	-
Vorfahrt/Vorrang	69	43	-	14	78	58	1	10
Abbiegen, Wenden, Rückwärtsfahren, Ein- und Anfahren	72	51	-	6	63	44	1	10
Falsches Verhalten gegenüber Fußgängern	17	11	-	-	33	26	1	2
darunter								
an Überwegen, Furten	2	1	-	-	3	3	-	-
Ruhender Verkehr, Verkehrssicherung	5	1	-	-	3	1	-	-
Nichtbeachten der Beleuchtungs- vorschriften	1	-	-	-	-	-	-	-
Ladung, Besetzung	4	2	-	1	1	-	-	-
Andere Fehler beim Fahrzeugführer	84	35	5	33	68	18	4	37
	Januar bis April 2026				Januar bis April 2025			
Insgesamt	1 746	1 156	65	200	2 009	1 343	96	263
Verkehrstüchtigkeit	122	76	1	23	171	106	6	38
darunter								
Alkoholeinfluss	63	29	.	20	89	45	4	28
Einfluss anderer berauschender Mittel	16	12	-	.	35	22	.	9
Ablenkung	55	38	-	5	97	65	2	14
Straßenbenutzung	125	71	6	22	155	88	4	31
Geschwindigkeit	364	245	32	28	399	249	51	42
Abstand	212	157	10	12	264	186	11	17
Überholen	96	65	6	1	98	66	11	2
Vorbeifahren	5	4	-	-	3	1	-	2
Nebeneinanderfahren	14	7	-	1	11	8	-	-
Vorfahrt/Vorrang	210	153	2	21	256	201	1	20
Abbiegen, Wenden, Rückwärtsfahren, Ein- und Anfahren	206	148	-	14	215	165	2	17
Falsches Verhalten gegenüber Fußgängern	105	79	2	9	137	113	2	11
darunter								
an Überwegen, Furten	19	15	-	-	19	18	-	-
Ruhender Verkehr, Verkehrssicherung	15	8	-	-	12	7	-	-
Nichtbeachten der Beleuchtungs- vorschriften	1	-	-	-	-	-	-	-
Ladung, Besetzung	8	2	-	2	3	-	-	-
Andere Fehler beim Fahrzeugführer	208	103	6	62	188	88	6	69

1) einschl. drei- und leichten vierradrigen Kfz

2) einschl. Pedelecs

Noch: 4. Ursachen von Straßenverkehrsunfällen

4.2. Straßenverkehrsunfälle und Verunglückte nach Unfallursachen *)

Ursache ----- Ortslage	Unfälle mit Per- sonen- schaden	Verunglückte			Schwer- wiegende Unfälle mit Sach- schaden (i.e.S.)	Unfälle mit Per- sonen- schaden	Verunglückte			Schwer- wiegende Unfälle mit Sach- schaden (i.e.S.)
		Getö- tete	Schw.-	Leicht-			Getö- tete	Schw.-	Leicht-	
			verletzte					verletzte		
	April 2026					April 2025				
Fehlverhalten der Fahrzeugführer										
Alkoholeinfluss	23	-	5	19	4	35	.	12	35	14
Einfluss anderer berauschender Mittel (z.B. Drogen, Rauschgift)	3	-	.	3	.	4	-	.	4	6
Übermüdung	5	-	3	3	5	1	-	-	3	5
innerorts	-	-	-	-	1	-	-	-	-	1
außerorts	5	-	3	3	4	1	-	-	3	4
Sonstige körperliche oder geistige Mängel										
innerorts	10	1	5	8	2	4	-	2	3	-
außerorts	8	1	4	7	2	2	-	1	1	-
Ablenkung i.S. des §23 Abs. 1a StVO	2	-	1	1	-	2	-	1	2	-
innerorts	3	-	-	3	-	1	-	-	1	1
außerorts	2	-	-	2	-	1	-	-	1	-
Ablenkung in anderen Fällen	1	-	-	1	-	-	-	-	-	1
innerorts	16	1	5	13	6	32	-	5	38	4
außerorts	3	-	-	3	1	19	-	2	21	1
Falschfahrt auf Straßen mit nach Fahrtrichtung getrennten Fahrbahnen (Stichwort „Falschfahrer“)	13	1	5	10	5	13	-	3	17	3
innerorts	-	-	-	-	-	1	-	1	3	-
außerorts	-	-	-	-	-	-	-	-	-	-
Benutzung der Fahrbahn entgegen der vorgeschriebenen Fahrtrichtung in anderen Fällen (Stichwort „Einbahnstraße“)	-	-	-	-	-	1	-	1	3	-
innerorts	-	-	-	-	-	3	-	-	3	2
außerorts	-	-	-	-	-	1	-	1	-	-
Benutzung der falschen Fahrbahn (auch Richtungsfahrbahn) oder verbotswidrige Benutzung anderer Straßenteile	15	-	6	12	10	15	-	3	16	5
innerorts	6	-	2	5	1	11	-	2	10	2
außerorts	9	-	4	7	9	4	-	1	6	3
Verstoß gegen das Rechtsfahrgebot	23	1	13	14	10	33	1	16	33	14
innerorts	14	-	5	11	6	20	-	6	24	8
außerorts	9	1	8	3	4	13	1	10	9	6
Nicht angepasste Geschwindigkeit mit gleichzeitigem Überschreiten der zulässigen Höchstgeschwindigkeit	2	-	-	2	-	3	-	3	3	1
innerorts	1	-	-	1	-	2	-	2	3	-
außerorts	1	-	-	1	-	1	-	1	-	1
Nicht angepasste Geschwindigkeit in anderen Fällen										
innerorts	83	4	35	69	22	111	3	52	97	29
außerorts	32	-	9	29	5	53	1	18	45	8
Ungenügender Sicherheitsabstand	51	4	26	40	17	58	2	34	52	21
innerorts	60	2	14	64	3	73	-	16	88	5
außerorts	34	1	6	38	1	59	-	10	72	1
Starkes Bremsen des Vorausfahrenden ohne zwingenden Grund	26	1	8	26	2	14	-	6	16	4
innerorts	3	-	-	6	-	-	-	-	-	-
außerorts	-	-	-	-	-	-	-	-	-	-
Unzulässiges Rechtsüberholen	3	-	-	6	-	-	-	-	-	-
innerorts	2	-	-	5	-	-	-	-	-	-
außerorts	-	-	-	-	-	-	-	-	-	-
Überholen trotz Gegenverkehrs	2	-	-	5	-	-	-	-	-	-
innerorts	5	-	2	3	1	4	-	2	3	1
außerorts	1	-	-	1	-	2	-	-	2	1
Überholen trotz unklarer Verkehrslage	4	-	2	2	1	2	-	2	1	-
innerorts	4	-	3	2	3	9	-	4	7	5
außerorts	2	-	1	1	1	3	-	-	3	1
Überholen trotz unzureichender Sichtverhältnisse	2	-	2	1	2	6	-	4	4	4
innerorts	-	-	-	-	-	-	-	-	-	-
außerorts	-	-	-	-	-	-	-	-	-	-

*) Die Tabelle enthält Mehrfachzählungen, weil bei einem Unfall bis zu acht Ursachen eingetragen werden.

Noch: 4. Ursachen von Straßenverkehrsunfällen
 Noch: 4.2. Straßenverkehrsunfälle und Verunglückte nach Unfallursachen *)

Ursache ----- Ortslage	Unfälle mit Per- sonen- schaden	Verunglückte			Schwer- wiegende Unfälle mit Sach- schaden (i.e.S.)	Unfälle mit Per- sonen- schaden	Verunglückte			Schwer- wiegende Unfälle mit Sach- schaden (i.e.S.)
		Getö- tete	Schw.- verletzte	Leicht- verletzte			Getö- tete	Schw.- verletzte	Leicht- verletzte	
	April 2026					April 2025				
noch: Fehlverhalten der Fahrzeugführer										
Überholen ohne Beachtung des nachfolgenden Verkehrs und/oder ohne rechtzeitige und deutliche Ankündigung des Ausschlerens	4	-	-	8	6	6	-	5	8	7
innerorts	-	-	-	-	-	-	-	-	-	-
außerorts	4	-	-	8	6	6	-	5	8	7
Fehler beim Wiedereinordnen n. rechts	6	-	1	7	-	-	-	-	-	1
innerorts	3	-	-	4	-	-	-	-	-	-
außerorts	3	-	1	3	-	-	-	-	-	1
Sonstige Fehler beim Überholen (z.B. ohne genügenden Seitenabstand)	10	-	3	11	5	14	-	7	13	5
innerorts	1	-	-	1	1	6	-	1	6	-
außerorts	9	-	3	10	4	8	-	6	7	5
Fehler beim Überholtwerden	2	-	-	3	-	3	-	1	2	1
innerorts	2	-	-	3	-	1	-	-	1	-
außerorts	-	-	-	-	-	2	-	1	1	1
Nichtbeachten des Vorranges entgegenkommender Fahrzeuge beim Vorbeifahren an haltenden Fahrzeugen, Absperrungen oder Hindernissen	-	-	-	-	-	-	-	-	-	-
innerorts	-	-	-	-	-	-	-	-	-	-
außerorts	-	-	-	-	-	-	-	-	-	-
Nichtbeachten des nachfolgenden Verkehrs beim Vorbeifahren an haltenden Fahrzeugen, Absperrungen oder Hindernissen und/oder ohne rechtzeitige und deutliche Ankündigung des Ausschlerens	-	-	-	-	-	-	-	-	-	-
innerorts	-	-	-	-	-	-	-	-	-	-
außerorts	-	-	-	-	-	-	-	-	-	-
Nebeneinanderfahren, fehlerhaftes Wechseln des Fahrstreifens beim Nebeneinanderfahren oder Nichtbeachten des Reißverschlussverfahrens	5	-	1	7	2	3	-	-	5	-
innerorts	3	-	1	5	1	2	-	-	3	-
außerorts	2	-	-	2	1	1	-	-	2	-
Nichtbeachten der Regel "rechts vor links"	9	-	1	11	5	11	-	2	12	6
innerorts	9	-	1	11	5	11	-	2	12	6
außerorts	-	-	-	-	-	-	-	-	-	-
Nichtbeachten der die Vorfahrt regelnden Verkehrszeichen	50	1	16	56	27	55	-	10	59	38
innerorts	40	1	11	39	21	45	-	8	47	25
außerorts	10	-	5	17	6	10	-	2	12	13
Nichtbeachten der Vorfahrt des durchgehenden Verkehrs auf Autobahnen oder Kraftfahrstraßen	-	-	-	-	-	2	-	-	2	-
innerorts	-	-	-	-	-	-	-	-	-	-
außerorts	-	-	-	-	-	2	-	-	2	-
Nichtbeachten der Vorfahrt durch Fahrzeuge, die aus Feld- und Waldwegen kommen	2	-	-	3	-	1	-	-	1	-
innerorts	1	-	-	1	-	-	-	-	-	-
außerorts	1	-	-	2	-	1	-	-	1	-
Nichtbeachten der Verkehrsregelung durch Polizeibeamte oder Lichtzeichen	7	-	1	10	2	7	-	2	7	5
innerorts	7	-	1	10	2	5	-	2	4	3
außerorts	-	-	-	-	-	2	-	-	3	2
Nichtbeachten des Vorranges entgegenkommender Fahrzeuge	1	-	3	1	-	2	-	-	2	1
innerorts	1	-	3	1	-	2	-	-	2	1
außerorts	-	-	-	-	-	-	-	-	-	-
Nichtbeachten des Vorranges von Schienenfahrzeugen an Bahnübergängen	-	-	-	-	1	-	-	-	-	-
innerorts	-	-	-	-	1	-	-	-	-	-
außerorts	-	-	-	-	-	-	-	-	-	-
Fehler beim Abbiegen (§ 9) nach rechts	17	-	3	15	-	10	1	-	9	3
innerorts	17	-	3	15	-	10	1	-	9	2
außerorts	-	-	-	-	-	-	-	-	-	1

*) Die Tabelle enthält Mehrfachzählungen, weil bei einem Unfall bis zu acht Ursachen eingetragen werden.

Noch: 4. Ursachen von Straßenverkehrsunfällen
 Noch: 4.2. Straßenverkehrsunfälle und Verunglückte nach Unfallursachen *)

Ursache ----- Ortslage	Unfälle mit Per- sonen- schaden	Verunglückte			Schwer- wiegende Unfälle mit Sach- schaden (i.e.S.)	Unfälle mit Per- sonen- schaden	Verunglückte			Schwer- wiegende Unfälle mit Sach- schaden (i.e.S.)
		Getö- tete	Schw.-	Leicht-			Getö- tete	Schw.-	Leicht-	
			verletzte					verletzte		
	April 2026					April 2025				
noch: Fehlverhalten der Fahrzeugführer										
Fehler beim Abbiegen (§ 9) nach links	28	-	8	35	7	26	-	10	28	8
innerorts	22	-	7	25	4	17	-	3	22	7
außerorts	6	-	1	10	3	9	-	7	6	1
Fehler b. Wenden o. Rückwärtsfahren	9	1	1	9	2	10	-	3	13	3
innerorts	9	1	1	9	2	10	-	3	13	2
außerorts	-	-	-	-	-	-	-	-	-	1
Fehler beim Einfahren in den fließenden Verkehr (z.B. aus einem Grundstück, von einem anderen Straßenteil oder beim										
Anfahren vom Fahrbahnrand)	18	1	8	15	4	17	-	6	11	1
innerorts	16	-	5	13	4	17	-	6	11	1
außerorts	2	1	3	2	-	-	-	-	-	-
Falsches Verhalten gegenüber Fußgängern										
- an Fußgängerüberwegen	1	-	-	1	-	2	-	1	1	-
innerorts	1	-	-	1	-	2	-	1	1	-
außerorts	-	-	-	-	-	-	-	-	-	-
- an Fußgängerfurten	1	-	-	1	-	1	-	1	-	-
innerorts	1	-	-	1	-	1	-	1	-	-
außerorts	-	-	-	-	-	-	-	-	-	-
- beim Abbiegen	2	-	1	1	-	9	1	3	7	-
innerorts	2	-	1	1	-	9	1	3	7	-
außerorts	-	-	-	-	-	-	-	-	-	-
- an Haltestellen (auch haltenden Schulbussen mit eingeschaltetem Warnblinklicht)										
innerorts	-	-	-	-	-	1	-	1	-	-
außerorts	-	-	-	-	-	1	-	1	-	-
- an anderen Stellen	13	1	5	7	-	20	1	4	18	-
innerorts	13	1	5	7	-	20	1	4	18	-
außerorts	-	-	-	-	-	-	-	-	-	-
Unzulässiges Halten oder Parken	-	-	-	-	-	1	-	1	-	-
innerorts	-	-	-	-	-	-	-	-	-	-
außerorts	-	-	-	-	-	1	-	1	-	-
Mangelnde Sicherung haltender oder liegengebliebener Fahrzeuge und von Unfallstellen sowie Schulbussen, bei denen										
Kinder ein- oder aussteigen	1	-	-	1	-	1	-	1	-	-
innerorts	-	-	-	-	-	1	-	1	-	-
außerorts	1	-	-	1	-	-	-	-	-	-
Verkehrswidriges Verhalten beim Ein- oder Aussteigen, Be- oder Entladen										
innerorts	4	-	1	3	-	1	-	1	-	-
außerorts	4	-	1	3	-	1	-	1	-	-
Nichtbeachten der Beleuchtungsvorschriften										
innerorts	1	-	-	1	-	-	-	-	-	-
außerorts	1	-	-	1	-	-	-	-	-	-
Überladung, Überbesetzung	2	-	-	2	-	1	-	2	-	-
innerorts	1	-	-	1	-	1	-	2	-	-
außerorts	1	-	-	1	-	-	-	-	-	-
Unzureichend gesicherte Ladung oder Fahrzeugzubehörteile										
innerorts	2	-	-	2	3	-	-	-	-	4
außerorts	1	-	-	1	-	-	-	-	-	-
Andere Fehler beim Fahrzeugführer	1	-	-	1	3	-	-	-	-	4
innerorts	83	-	21	67	20	68	3	24	49	7
außerorts	67	-	15	55	19	54	2	18	35	5
außerorts	16	-	6	12	1	14	1	6	14	2

*) Die Tabelle enthält Mehrfachzählungen, weil bei einem Unfall bis zu acht Ursachen eingetragen werden.

Noch: 4. Ursachen von Straßenverkehrsunfällen
 Noch: 4.2. Straßenverkehrsunfälle und Verunglückte nach Unfallursachen *)

Ursache ----- Ortslage	Unfälle mit Per- sonen- schaden	Verunglückte			Schwer- wiegende Unfälle mit Sach- schaden (i.e.S.)	Unfälle mit Per- sonen- schaden	Verunglückte			Schwer- wiegende Unfälle mit Sach- schaden (i.e.S.)
		Getö- tete	Schw.-	Leicht-			Getö- tete	Schw.-	Leicht-	
			verletzte					verletzte		
	April 2026					April 2025				
Technische Mängel, Wartungsmängel										
Beleuchtung	-	-	-	-	-	-	-	-	-	-
innerorts	-	-	-	-	-	-	-	-	-	-
außerorts	-	-	-	-	-	-	-	-	-	-
Bereifung	2	-	-	2	1	1	-	-	1	-
innerorts	-	-	-	-	-	-	-	-	-	-
außerorts	2	-	-	2	1	1	-	-	1	-
Bremsen	1	-	3	1	-	4	-	1	4	-
innerorts	-	-	-	-	-	3	-	-	4	-
außerorts	1	-	3	1	-	1	-	1	-	-
Lenkung	-	-	-	-	-	-	-	-	-	-
innerorts	-	-	-	-	-	-	-	-	-	-
außerorts	-	-	-	-	-	-	-	-	-	-
Zugvorrichtung	-	-	-	-	-	-	-	-	-	1
innerorts	-	-	-	-	-	-	-	-	-	-
außerorts	-	-	-	-	-	-	-	-	-	1
Andere Mängel	1	-	-	1	-	4	-	-	5	-
innerorts	1	-	-	1	-	2	-	-	2	-
außerorts	-	-	-	-	-	2	-	-	3	-
Fehlverhalten der Fußgänger										
Alkoholeinfluss	-	-	-	-	-	-	-	-	-	-
Einfluss anderer berauschender Mittel (z.B. Drogen, Rauschgift)	-	-	-	-	-	-	-	-	-	-
Übermüdung	-	-	-	-	-	-	-	-	-	-
innerorts	-	-	-	-	-	-	-	-	-	-
außerorts	-	-	-	-	-	-	-	-	-	-
Sonstige körperliche oder geistige Mängel										
innerorts	1	-	-	1	-	-	-	-	-	-
außerorts	1	-	-	1	-	-	-	-	-	-
Falsches Verhalten										
- beim Überschreiten der Fahrbahn an Stellen, an denen der Fußgängerverkehr durch Polizeibeamte oder Lichtzeichen geregelt war						1	-	1	-	-
innerorts	-	-	-	-	-	1	-	1	-	-
außerorts	-	-	-	-	-	-	-	-	-	-
- auf Fußgängerüberwegen ohne Verkehrsregelung durch Polizeibeamte oder Lichtzeichen						-	-	-	-	-
innerorts	-	-	-	-	-	-	-	-	-	-
außerorts	-	-	-	-	-	-	-	-	-	-
- in der Nähe von Kreuzungen oder Einmündungen, Lichtzeichenanlagen oder Fußgängerüberwegen bei dichtem Verkehr						1	-	1	-	-
innerorts	1	-	-	1	-	1	-	1	-	-
außerorts	-	-	-	-	-	-	-	-	-	-
- an anderen Stellen:										
- durch plötzliches Hervortreten hinter Sichthindernissen						2	-	1	1	-
innerorts	2	-	-	2	-	2	-	1	1	-
außerorts	-	-	-	-	-	-	-	-	-	-
- ohne auf den Fahrzeugverkehr zu achten						5	1	1	6	-
innerorts	5	-	-	5	-	6	1	1	6	-
außerorts	-	-	-	-	-	-	-	-	-	-
- durch sonstiges falsches Verhalten						2	-	-	-	-
innerorts	1	-	1	-	-	-	-	-	-	-
außerorts	1	-	-	1	-	-	-	-	-	-

*) Die Tabelle enthält Mehrfachzählungen, weil bei einem Unfall bis zu acht Ursachen eingetragen werden.

Noch: 4. Ursachen von Straßenverkehrsunfällen
 Noch: 4.2. Straßenverkehrsunfälle und Verunglückte nach Unfallursachen *)

Ursache ----- Ortslage	Unfälle mit Per- sonen- schaden	Verunglückte			Schwer- wiegende Unfälle mit Sach- schaden (i.e.S.)	Unfälle mit Per- sonen- schaden	Verunglückte			Schwer- wiegende Unfälle mit Sach- schaden (i.e.S.)
		Getö- tete	Schw.-	Leicht-			Getö- tete	Schw.-	Leicht-	
			verletzte					verletzte		
	April 2026					April 2025				
noch: Fehlverhalten der Fußgänger										
Nichtbenutzen des Gehweges	-	-	-	-	-	-	-	-	-	-
innerorts	-	-	-	-	-	-	-	-	-	-
außerorts	-	-	-	-	-	-	-	-	-	-
Nichtbenutzen der vorgeschriebenen Straßenseite										
innerorts	-	-	-	-	-	-	-	-	-	-
außerorts	-	-	-	-	-	-	-	-	-	-
Spielen auf oder neben der Fahrbahn										
innerorts	-	-	-	-	-	-	-	-	-	-
außerorts	-	-	-	-	-	-	-	-	-	-
Andere Fehler der Fußgänger						1	-	-	2	-
innerorts	-	-	-	-	-	1	-	-	2	-
außerorts	-	-	-	-	-	-	-	-	-	-
Straßenverhältnisse										
Verunreinigung durch ausgeflossenes Öl						2	-	-	2	-
innerorts	-	-	-	-	-	2	-	-	2	-
außerorts	-	-	-	-	-	-	-	-	-	-
Andere Verunreinigungen durch Straßenbenutzer										
innerorts	-	-	-	-	-	-	-	-	-	-
außerorts	-	-	-	-	-	-	-	-	-	-
Schnee, Eis										
innerorts	-	-	-	-	-	-	-	-	-	-
außerorts	-	-	-	-	-	-	-	-	-	-
Regen	3	-	1	3	3	4	-	1	3	8
innerorts	1	-	-	1	-	1	-	1	-	1
außerorts	2	-	1	2	3	3	-	-	3	7
Andere Einflüsse	1	-	-	1	-	-	-	-	-	-
innerorts	1	-	-	1	-	-	-	-	-	-
außerorts	-	-	-	-	-	-	-	-	-	-
Spurrillen im Zusammenhang mit Regen, Schnee oder Eis										
innerorts	-	-	-	-	-	-	-	-	-	-
außerorts	-	-	-	-	-	-	-	-	-	-
Anderer Zustand der Straße						3	-	1	2	1
innerorts	-	-	-	-	-	2	-	-	2	1
außerorts	-	-	-	-	-	1	-	1	-	-
Nicht ordnungsgemäßer Zustand der Verkehrszeichen oder -einrichtungen										
innerorts	-	-	-	-	-	-	-	-	-	-
außerorts	-	-	-	-	-	-	-	-	-	-
Mangelhafte Beleuchtung der Straße										
innerorts	-	-	-	-	-	-	-	-	-	-
außerorts	-	-	-	-	-	-	-	-	-	-
Mangelhafte Sicherung von Bahnübergängen										
innerorts	-	-	-	-	-	-	-	-	-	-
außerorts	-	-	-	-	-	-	-	-	-	-
Schäden an der Fahrbahnoberfläche										
innerorts	-	-	-	-	-	-	-	-	-	-
außerorts	-	-	-	-	-	-	-	-	-	-

*) Die Tabelle enthält Mehrfachzählungen, weil bei einem Unfall bis zu acht Ursachen eingetragen werden.

Noch: 4. Ursachen von Straßenverkehrsunfällen
 Noch: 4.2. Straßenverkehrsunfälle und Verunglückte nach Unfallursachen *)

Ursache ----- Ortslage	Unfälle mit Per- sonen- schaden	Verunglückte			Schwer- wiegende Unfälle mit Sach- schaden (i.e.S.)	Unfälle mit Per- sonen- schaden	Verunglückte			Schwer- wiegende Unfälle mit Sach- schaden (i.e.S.)
		Getö- tete	Schw.-	Leicht-			Getö- tete	Schw.-	Leicht-	
			verletzte					verletzte		
	April 2026					April 2025				
Witterungseinflüsse										
Sichtbehinderung durch										
- Nebel	-	-	-	-	-	-	-	-	-	-
innerorts	-	-	-	-	-	-	-	-	-	-
außerorts	-	-	-	-	-	-	-	-	-	-
- starken Regen, Hagel, Schneegestöber	1	-	1	-	-	1	-	1	-	1
innerorts	-	-	-	-	-	1	-	1	-	1
außerorts	1	-	1	-	-	-	-	-	-	-
- blendende Sonne	11	-	8	10	1	7	-	3	5	2
innerorts	7	-	3	6	1	5	-	1	4	-
außerorts	4	-	5	4	-	2	-	2	1	2
Seitenwind	-	-	-	-	-	-	-	-	-	-
innerorts	-	-	-	-	-	-	-	-	-	-
außerorts	-	-	-	-	-	-	-	-	-	-
Unwetter oder sonstige Witterungseinflüsse	1	-	-	1	-	-	-	-	-	-
innerorts	1	-	-	1	-	-	-	-	-	-
außerorts	-	-	-	-	-	-	-	-	-	-
Hindernisse										
Nicht oder unzureichend gesicherte Arbeitsstelle auf der Fahrbahn	-	-	-	-	-	-	-	-	-	-
innerorts	-	-	-	-	-	-	-	-	-	-
außerorts	-	-	-	-	-	-	-	-	-	-
Wild auf der Fahrbahn	11	-	2	11	-	5	-	-	6	-
innerorts	2	-	-	2	-	-	-	-	-	-
außerorts	9	-	2	9	-	5	-	-	6	-
Anderes Tier auf der Fahrbahn	1	-	-	1	1	3	-	-	7	-
innerorts	-	-	-	-	-	-	-	-	-	-
außerorts	1	-	-	1	1	3	-	-	7	-
Sonstiges Hindernis auf der Fahrbahn	1	-	-	1	1	1	-	-	1	1
innerorts	-	-	-	-	-	-	-	-	-	-
außerorts	1	-	-	1	1	1	-	-	1	1
Sonstige Ursachen	8	-	1	10	2	7	-	2	7	5
innerorts	6	-	1	8	-	6	-	1	6	2
außerorts	2	-	-	2	2	1	-	1	1	3

*) Die Tabelle enthält Mehrfachzählungen, weil bei einem Unfall bis zu acht Ursachen eingetragen werden.

Noch: 4. Ursachen von Straßenverkehrsunfällen
 Noch: 4.2. Straßenverkehrsunfälle und Verunglückte nach Unfallursachen *)

Ursache ----- Ortslage	Unfälle mit Per- sonen- schaden	Verunglückte			Schwer- wiegende Unfälle mit Sach- schaden (i.e.S.)	Unfälle mit Per- sonen- schaden	Verunglückte			Schwer- wiegende Unfälle mit Sach- schaden (i.e.S.)
		Getö- tete	Schw.-	Leicht-			Getö- tete	Schw.-	Leicht-	
			verletzte					verletzte		
	Januar bis April 2026					Januar bis April 2025				
Fehlverhalten der Fahrzeugführer										
Alkoholeinfluss	63	-	15	59	40	89	.	19	96	63
Einfluss anderer berauschender Mittel (z.B. Drogen, Rauschgift)	16	-	.	17	.	35	.	.	36	22
Übermüdung	15	-	4	16	14	17	-	6	19	16
innerorts	3	-	1	2	8	4	-	1	4	3
außerorts	12	-	3	14	6	13	-	5	15	13
Sonstige körperliche oder geistige Mängel	28	2	13	20	6	30	-	11	25	6
innerorts	15	1	7	13	4	21	-	6	17	4
außerorts	13	1	6	7	2	9	-	5	8	2
Ablenkung i.S. des §23 Abs. 1a StVO	5	-	1	4	2	5	-	-	5	5
innerorts	3	-	1	2	2	3	-	-	3	3
außerorts	2	-	-	2	-	2	-	-	2	2
Ablenkung in anderen Fällen	50	1	14	92	10	92	1	13	103	13
innerorts	17	-	1	18	3	46	1	4	49	4
außerorts	33	1	13	74	7	46	-	9	54	9
Falschfahrt auf Straßen mit nach Fahrtrichtung getrennten Fahrbahnen (Stichwort „Falschfahrer“)	-	-	-	-	-	1	-	1	3	-
innerorts	-	-	-	-	-	-	-	-	-	-
außerorts	-	-	-	-	-	1	-	1	3	-
Benutzung der Fahrbahn entgegen der vorgeschriebenen Fahrtrichtung in anderen Fällen (Stichwort „Einbahnstraße“)	6	-	1	9	4	10	-	1	9	4
innerorts	6	-	1	9	3	9	-	-	9	3
außerorts	-	-	-	-	1	1	-	1	-	1
Benutzung der falschen Fahrbahn (auch Richtungsfahrbahn) oder verbotswidrige Benutzung anderer Straßenteile	41	-	16	38	17	53	-	9	56	17
innerorts	24	-	9	23	3	31	-	4	28	5
außerorts	17	-	7	15	14	22	-	5	28	12
Verstoß gegen das Rechtsfahrgebot	75	5	37	70	50	88	1	38	95	45
innerorts	34	-	8	33	29	47	-	10	55	20
außerorts	41	5	29	37	21	41	1	28	40	25
Nicht angepasste Geschwindigkeit mit gleichzeitigem Überschreiten der zulässigen Höchstgeschwindigkeit	7	-	1	7	1	10	1	7	7	5
innerorts	2	-	-	2	-	8	1	4	7	2
außerorts	5	-	1	5	1	2	-	3	-	3
Nicht angepasste Geschwindigkeit in anderen Fällen	355	7	113	341	257	388	6	130	381	199
innerorts	118	1	33	112	69	145	1	47	130	63
außerorts	237	6	80	229	188	243	5	83	251	136
Ungenügender Sicherheitsabstand	204	2	34	303	16	263	-	32	339	31
innerorts	125	1	8	162	6	167	-	16	205	19
außerorts	79	1	26	141	10	96	-	16	134	12
Starkes Bremsen des Vorausfahrenden ohne zwingenden Grund	8	-	1	11	-	1	-	-	1	1
innerorts	1	-	-	1	-	-	-	-	-	1
außerorts	7	-	1	10	-	1	-	-	1	-
Unzulässiges Rechtsüberholen	4	-	1	6	-	3	-	1	2	-
innerorts	1	-	1	-	-	1	-	-	1	-
außerorts	3	-	-	6	-	2	-	1	1	-
Überholen trotz Gegenverkehrs	13	2	4	14	3	14	1	4	18	4
innerorts	1	-	-	1	2	3	-	-	3	2
außerorts	12	2	4	13	1	11	1	4	15	2
Überholen trotz unklarer Verkehrslage	15	1	6	13	8	14	1	5	15	11
innerorts	8	-	2	8	2	7	-	-	8	4
außerorts	7	1	4	5	6	7	1	5	7	7
Überholen trotz unzureichender Sichtverhältnisse	1	-	-	1	-	-	-	-	-	-
innerorts	1	-	-	1	-	-	-	-	-	-
außerorts	-	-	-	-	-	-	-	-	-	-

*) Die Tabelle enthält Mehrfachzählungen, weil bei einem Unfall bis zu acht Ursachen eingetragen werden.

Noch: 4. Ursachen von Straßenverkehrsunfällen
 Noch: 4.2. Straßenverkehrsunfälle und Verunglückte nach Unfallursachen *)

Ursache ----- Ortslage	Unfälle mit Per- sonen- schaden	Verunglückte			Schwer- wiegende Unfälle mit Sach- schaden (i.e.S.)	Unfälle mit Per- sonen- schaden	Verunglückte			Schwer- wiegende Unfälle mit Sach- schaden (i.e.S.)
		Getö- tete	Schw.- verletzte	Leicht- verletzte			Getö- tete	Schw.- verletzte	Leicht- verletzte	
	Januar bis April 2026					Januar bis April 2025				
noch: Fehlverhalten der Fahrzeugführer										
Überholen ohne Beachtung des nachfolgenden Verkehrs und/oder ohne rechtzeitige und deutliche Ankündigung des Ausschlerens	18	-	3	32	18	19	1	10	23	15
innerorts	-	-	-	-	1	-	-	-	-	1
außerorts	18	-	3	32	17	19	1	10	23	14
Fehler beim Wiedereinordnen n. rechts	11	1	2	13	-	6	-	1	6	2
innerorts	6	1	-	7	-	1	-	-	1	1
außerorts	5	-	2	6	-	5	-	1	5	1
Sonstige Fehler beim Überholen (z.B. ohne genügenden Seitenabstand)	23	-	6	29	17	34	-	11	33	15
innerorts	4	-	1	5	2	11	-	2	11	2
außerorts	19	-	5	24	15	23	-	9	22	13
Fehler beim Überholtwerden	11	-	4	10	5	7	-	2	5	3
innerorts	2	-	-	3	-	2	-	-	2	-
außerorts	9	-	4	7	5	5	-	2	3	3
Nichtbeachten des Vorranges entgegenkommender Fahrzeuge beim Vorbeifahren an haltenden Fahrzeugen, Absperrungen oder Hindernissen	5	-	2	4	2	3	-	-	7	-
innerorts	4	-	1	3	2	3	-	-	7	-
außerorts	1	-	1	1	-	-	-	-	-	-
Nichtbeachten des nachfolgenden Verkehrs beim Vorbeifahren an haltenden Fahrzeugen, Absperrungen oder Hindernissen und/oder ohne rechtzeitige und deutliche Ankündigung des Ausschlerens	-	-	-	-	-	-	-	-	-	1
innerorts	-	-	-	-	-	-	-	-	-	1
außerorts	-	-	-	-	-	-	-	-	-	-
Nebeneinanderfahren, fehlerhaftes Wechseln des Fahrstreifens beim Nebeneinanderfahren oder Nichtbeachten des Reißverschlussverfahrens	14	-	4	18	3	11	-	3	13	6
innerorts	9	-	2	11	1	5	-	-	7	4
außerorts	5	-	2	7	2	6	-	3	6	2
Nichtbeachten der Regel "rechts vor links"	23	-	5	25	19	27	-	3	29	21
innerorts	23	-	5	25	19	27	-	3	29	20
außerorts	-	-	-	-	-	-	-	-	-	1
Nichtbeachten der die Vorfahrt regelnden Verkehrszeichen	147	2	44	174	135	189	-	38	210	144
innerorts	117	1	32	127	106	148	-	24	156	113
außerorts	30	1	12	47	29	41	-	14	54	31
Nichtbeachten der Vorfahrt des durchgehenden Verkehrs auf Autobahnen oder Kraftfahrstraßen	1	-	-	1	2	2	-	-	2	3
innerorts	-	-	-	-	-	-	-	-	-	1
außerorts	1	-	-	1	2	2	-	-	2	2
Nichtbeachten der Vorfahrt durch Fahrzeuge, die aus Feld- und Waldwegen kommen	2	-	-	3	2	1	-	-	1	2
innerorts	1	-	-	1	-	-	-	-	-	1
außerorts	1	-	-	2	2	1	-	-	1	1
Nichtbeachten der Verkehrsregelung durch Polizeibeamte oder Lichtzeichen	26	-	8	28	17	26	-	5	37	27
innerorts	24	-	4	27	14	19	-	4	26	22
außerorts	2	-	4	1	3	7	-	1	11	5
Nichtbeachten des Vorranges entgegenkommender Fahrzeuge	7	-	3	9	3	7	-	1	7	5
innerorts	6	-	3	8	2	7	-	1	7	4
außerorts	1	-	-	1	1	-	-	-	-	1
Nichtbeachten des Vorranges von Schienenfahrzeugen an Bahnübergängen	4	-	1	4	2	3	1	-	4	1
innerorts	3	-	-	4	2	2	-	-	3	1
außerorts	1	-	1	-	-	1	1	-	1	-
Fehler beim Abbiegen (§ 9) nach rechts	28	-	4	25	3	29	1	7	25	12
innerorts	28	-	4	25	3	28	1	5	25	10
außerorts	-	-	-	-	-	1	-	2	-	2

*) Die Tabelle enthält Mehrfachzählungen, weil bei einem Unfall bis zu acht Ursachen eingetragen werden.

Noch: 4. Ursachen von Straßenverkehrsunfällen
 Noch: 4.2. Straßenverkehrsunfälle und Verunglückte nach Unfallursachen *)

Ursache ----- Ortslage	Unfälle mit Per- sonen- schaden	Verunglückte			Schwer- wiegende Unfälle mit Sach- schaden (i.e.S.)	Unfälle mit Per- sonen- schaden	Verunglückte			Schwer- wiegende Unfälle mit Sach- schaden (i.e.S.)
		Getö- tete	Schw.-	Leicht-			Getö- tete	Schw.-	Leicht-	
			verletzte					verletzte		
	Januar bis April 2026					Januar bis April 2025				
noch: Fehlverhalten der Fahrzeugführer										
Fehler beim Abbiegen (§ 9) nach links	83	-	22	105	31	96	-	25	116	37
innerorts	59	-	12	70	24	69	-	10	90	26
außerorts	24	-	10	35	7	27	-	15	26	11
Fehler b. Wenden o. Rückwärtsfahren	36	1	6	33	16	33	1	9	32	19
innerorts	34	1	6	30	14	31	1	7	30	18
außerorts	2	-	-	3	2	2	-	2	2	1
Fehler beim Einfahren in den fließenden Verkehr (z.B. aus einem Grundstück, von einem anderen Straßenteil oder beim										
Anfahren vom Fahrbahnrand)	59	1	12	62	8	57	-	11	52	2
innerorts	56	-	9	59	7	56	-	10	52	2
außerorts	3	1	3	3	1	1	-	1	-	-
Falsches Verhalten gegenüber Fußgängern										
- an Fußgängerüberwegen	15	-	3	12	-	7	-	4	3	-
innerorts	15	-	3	12	-	7	-	4	3	-
außerorts	-	-	-	-	-	-	-	-	-	-
- an Fußgängerfurten	4	-	-	4	-	12	-	1	11	-
innerorts	4	-	-	4	-	12	-	1	11	-
außerorts	-	-	-	-	-	-	-	-	-	-
- beim Abbiegen	28	-	7	22	-	34	1	12	23	-
innerorts	28	-	7	22	-	34	1	12	23	-
außerorts	-	-	-	-	-	-	-	-	-	-
- an Haltestellen (auch haltenden Schulbussen mit eingeschaltetem Warnblinklicht)										
innerorts	4	-	2	2	-	7	-	1	7	-
außerorts	-	-	-	-	-	-	-	-	-	-
- an anderen Stellen	54	2	14	43	-	77	2	21	62	-
innerorts	53	2	14	42	-	76	1	21	61	-
außerorts	1	-	-	1	-	1	1	-	1	-
Unzulässiges Halten oder Parken	1	-	-	1	-	2	-	1	1	-
innerorts	1	-	-	1	-	1	-	-	1	-
außerorts	-	-	-	-	-	1	-	1	-	-
Mangelnde Sicherung haltender oder liegengebliebener Fahrzeuge und von Unfallstellen sowie Schulbussen, bei denen										
Kinder ein- oder aussteigen	4	-	-	4	1	4	1	2	1	2
innerorts	3	-	-	3	1	3	1	2	-	1
außerorts	1	-	-	1	-	1	-	-	1	1
Verkehrswidriges Verhalten beim Ein- oder Aussteigen, Be- oder Entladen										
innerorts	10	-	2	8	-	6	-	1	5	-
außerorts	-	-	-	-	-	6	-	1	5	-
Nichtbeachten der Beleuchtungsvorschriften										
innerorts	1	-	-	1	-	-	-	-	-	-
außerorts	-	-	-	-	-	-	-	-	-	-
Überladung, Überbesetzung	5	-	2	4	-	1	-	2	-	1
innerorts	2	-	1	1	-	1	-	2	-	-
außerorts	3	-	1	3	-	-	-	-	-	1
Unzureichend gesicherte Ladung oder Fahrzeugzubehörteile										
innerorts	3	-	-	3	23	2	-	-	2	17
außerorts	2	-	-	2	-	-	-	-	-	1
Andere Fehler beim Fahrzeugführer	207	7	57	163	74	187	7	48	155	41
innerorts	159	4	39	124	65	149	5	34	120	35
außerorts	48	3	18	39	9	38	2	14	35	6

*) Die Tabelle enthält Mehrfachzählungen, weil bei einem Unfall bis zu acht Ursachen eingetragen werden.

Noch: 4. Ursachen von Straßenverkehrsunfällen
 Noch: 4.2. Straßenverkehrsunfälle und Verunglückte nach Unfallursachen *)

Ursache ----- Ortslage	Unfälle mit Per- sonen- schaden	Verunglückte			Schwer- wiegende Unfälle mit Sach- schaden (i.e.S.)	Unfälle mit Per- sonen- schaden	Verunglückte			Schwer- wiegende Unfälle mit Sach- schaden (i.e.S.)
		Getö- tete	Schw.- verletzte	Leicht- verletzte			Getö- tete	Schw.- verletzte	Leicht- verletzte	
Technische Mängel, Wartungsmängel										
Beleuchtung	2	-	3	2	-	3	-	-	4	1
innerorts	1	-	3	1	-	1	-	-	1	1
außerorts	1	-	-	1	-	2	-	-	3	-
Bereifung	5	-	2	7	8	5	-	2	3	8
innerorts	1	-	1	3	2	2	-	1	1	1
außerorts	4	-	1	4	6	3	-	1	2	7
Bremsen	4	-	5	2	-	5	-	1	6	-
innerorts	3	-	2	1	-	4	-	-	6	-
außerorts	1	-	3	1	-	1	-	1	-	-
Lenkung	2	-	1	1	-	1	-	-	1	-
innerorts	1	-	-	1	-	-	-	-	-	-
außerorts	1	-	1	-	-	1	-	-	1	-
Zugvorrichtung	-	-	-	-	2	-	-	-	-	1
innerorts	-	-	-	-	2	-	-	-	-	-
außerorts	-	-	-	-	-	-	-	-	-	1
Andere Mängel	9	-	5	8	8	12	-	1	13	2
innerorts	7	-	1	6	-	7	-	1	7	-
außerorts	2	-	4	2	8	5	-	-	6	2
Fehlverhalten der Fußgänger										
Alkoholeinfluss	-	-	-	-	-	3	-	-	3	-
Einfluss anderer berauschender Mittel (z.B. Drogen, Rauschgift)	-	-	-	-	-	-	-	-	-	-
Übermüdung	-	-	-	-	-	-	-	-	-	-
innerorts	-	-	-	-	-	-	-	-	-	-
außerorts	-	-	-	-	-	-	-	-	-	-
Sonstige körperliche oder geistige Mängel										
innerorts	1	-	-	1	-	-	-	-	-	-
außerorts	1	-	-	1	-	-	-	-	-	-
Falsches Verhalten										
- beim Überschreiten der Fahrbahn an Stellen, an denen der Fußgängerverkehr durch Polizeibeamte oder Lichtzeichen geregelt war						3	-	1	2	-
innerorts	-	-	-	-	-	3	-	1	2	-
außerorts	-	-	-	-	-	-	-	-	-	-
- auf Fußgängerüberwegen ohne Verkehrsregelung durch Polizeibeamte oder Lichtzeichen						-	-	-	-	-
innerorts	-	-	-	-	-	-	-	-	-	-
außerorts	-	-	-	-	-	-	-	-	-	-
- in der Nähe von Kreuzungen oder Einmündungen, Lichtzeichenanlagen oder Fußgängerüberwegen bei dichtem Verkehr						3	-	1	2	-
innerorts	1	-	-	1	-	3	-	1	2	-
außerorts	-	-	-	-	-	-	-	-	-	-
- an anderen Stellen:										
- durch plötzliches Hervortreten hinter Sichthindernissen						7	-	1	6	-
innerorts	6	-	2	4	-	7	-	1	6	-
außerorts	-	-	-	-	-	-	-	-	-	-
- ohne auf den Fahrzeugverkehr zu achten						28	1	12	23	-
innerorts	19	-	4	15	-	27	1	12	21	-
außerorts	-	-	-	-	-	1	-	-	2	-
- durch sonstiges falsches Verhalten						3	-	-	4	-
innerorts	2	-	1	1	1	3	-	-	4	-
außerorts	1	-	-	1	-	-	-	-	-	-

*) Die Tabelle enthält Mehrfachzählungen, weil bei einem Unfall bis zu acht Ursachen eingetragen werden.

Noch: 4. Ursachen von Straßenverkehrsunfällen
 Noch: 4.2. Straßenverkehrsunfälle und Verunglückte nach Unfallursachen *)

Ursache ----- Ortslage	Unfälle mit Per- sonen- schaden	Verunglückte			Schwer- wiegende Unfälle mit Sach- schaden (i.e.S.)	Unfälle mit Per- sonen- schaden	Verunglückte			Schwer- wiegende Unfälle mit Sach- schaden (i.e.S.)
		Getö- tete	Schw.-	Leicht-			Getö- tete	Schw.-	Leicht-	
			verletzte					verletzte		
	Januar bis April 2026					Januar bis April 2025				
noch: Fehlverhalten der Fußgänger										
Nichtbenutzen des Gehweges	-	-	-	-	-	-	-	-	-	-
innerorts	-	-	-	-	-	-	-	-	-	-
außerorts	-	-	-	-	-	-	-	-	-	-
Nichtbenutzen der vorgeschriebenen Straßenseite										
innerorts	-	-	-	-	-	1	-	1	-	-
außerorts	-	-	-	-	-	-	-	-	-	-
Spielen auf oder neben der Fahrbahn	1	-	1	-	-	-	-	-	-	-
innerorts	1	-	1	-	-	-	-	-	-	-
außerorts	-	-	-	-	-	-	-	-	-	-
Andere Fehler der Fußgänger	1	-	-	2	-	2	-	-	3	1
innerorts	1	-	-	2	-	2	-	-	3	-
außerorts	-	-	-	-	-	-	-	-	-	1
Straßenverhältnisse										
Verunreinigung durch ausgeflossenes Öl										
innerorts	2	-	4	2	-	3	-	-	3	-
außerorts	1	-	-	1	-	2	-	-	2	-
außerorts	1	-	4	1	-	1	-	-	1	-
Andere Verunreinigungen durch Straßenbenutzer										
innerorts	-	-	-	-	-	-	-	-	-	-
außerorts	-	-	-	-	-	-	-	-	-	-
Schnee, Eis	138	1	28	146	169	81	-	19	94	83
innerorts	50	-	11	56	44	18	-	4	25	20
außerorts	88	1	17	90	125	63	-	15	69	63
Regen	13	-	3	20	16	16	-	6	14	15
innerorts	2	-	-	2	6	4	-	2	2	1
außerorts	11	-	3	18	10	12	-	4	12	14
Andere Einflüsse	2	-	-	3	2	1	-	-	1	-
innerorts	1	-	-	1	1	1	-	-	1	-
außerorts	1	-	-	2	1	-	-	-	-	-
Spurrillen im Zusammenhang mit Regen, Schnee oder Eis										
innerorts	-	-	-	-	-	1	-	-	1	-
außerorts	-	-	-	-	-	1	-	-	1	-
Anderer Zustand der Straße	5	-	1	6	1	6	-	1	5	2
innerorts	2	-	-	2	-	4	-	-	4	2
außerorts	3	-	1	4	1	2	-	1	1	-
Nicht ordnungsgemäßer Zustand der Verkehrszeichen oder -einrichtungen										
innerorts	-	-	-	-	-	-	-	-	-	-
außerorts	-	-	-	-	-	-	-	-	-	-
Mangelhafte Beleuchtung der Straße	1	-	1	-	1	-	-	-	-	-
innerorts	1	-	1	-	1	-	-	-	-	-
außerorts	-	-	-	-	-	-	-	-	-	-
Mangelhafte Sicherung von Bahnübergängen										
innerorts	-	-	-	-	-	-	-	-	-	-
außerorts	-	-	-	-	-	-	-	-	-	-
Schäden an der Fahrbahnoberfläche	2	-	2	-	-	-	-	-	-	-
innerorts	2	-	2	-	-	-	-	-	-	-
außerorts	-	-	-	-	-	-	-	-	-	-

*) Die Tabelle enthält Mehrfachzählungen, weil bei einem Unfall bis zu acht Ursachen eingetragen werden.

Noch: 4. Ursachen von Straßenverkehrsunfällen
 Noch: 4.2. Straßenverkehrsunfälle und Verunglückte nach Unfallursachen *)

Ursache ----- Ortslage	Unfälle mit Per- sonen- schaden	Verunglückte			Schwer- wiegende Unfälle mit Sach- schaden (i.e.S.)	Unfälle mit Per- sonen- schaden	Verunglückte			Schwer- wiegende Unfälle mit Sach- schaden (i.e.S.)
		Getö- tete	Schw.-	Leicht-			Getö- tete	Schw.-	Leicht-	
			verletzte					verletzte		
	Januar bis April 2026					Januar bis April 2025				
Witterungseinflüsse										
Sichtbehinderung durch										
- Nebel	6	-	2	6	4	4	-	-	7	1
innerorts	1	-	-	1	1	-	-	-	-	-
außerorts	5	-	2	5	3	4	-	-	7	1
- starken Regen, Hagel, Schneegestöber	6	-	2	7	2	5	-	2	5	1
innerorts	1	-	-	1	-	1	-	1	-	1
außerorts	5	-	2	6	2	4	-	1	5	-
- blendende Sonne	38	1	17	34	7	45	-	12	45	13
innerorts	28	-	8	25	6	33	-	7	30	9
außerorts	10	1	9	9	1	12	-	5	15	4
Seitenwind	-	-	-	-	-	2	-	-	2	-
innerorts	-	-	-	-	-	1	-	-	1	-
außerorts	-	-	-	-	-	1	-	-	1	-
Unwetter oder sonstige Witterungseinflüsse	2	-	-	3	1	-	-	-	-	-
innerorts	1	-	-	1	-	-	-	-	-	-
außerorts	1	-	-	2	1	-	-	-	-	-
Hindernisse										
Nicht oder unzureichend gesicherte Arbeitsstelle auf der Fahrbahn	-	-	-	-	-	-	-	-	-	1
innerorts	-	-	-	-	-	-	-	-	-	1
außerorts	-	-	-	-	-	-	-	-	-	-
Wild auf der Fahrbahn	26	-	6	23	1	23	-	3	24	1
innerorts	6	-	1	5	-	3	-	-	4	1
außerorts	20	-	5	18	1	20	-	3	20	-
Anderes Tier auf der Fahrbahn	8	-	1	9	1	5	-	-	9	5
innerorts	3	-	1	2	-	1	-	-	1	4
außerorts	5	-	-	7	1	4	-	-	8	1
Sonstiges Hindernis auf der Fahrbahn	4	-	2	5	13	3	-	1	2	10
innerorts	1	-	1	-	1	1	-	1	-	1
außerorts	3	-	1	5	12	2	-	-	2	9
Sonstige Ursachen	31	-	8	42	23	22	-	11	17	25
innerorts	24	-	7	29	7	16	-	5	13	11
außerorts	7	-	1	13	16	6	-	6	4	14

*) Die Tabelle enthält Mehrfachzählungen, weil bei einem Unfall bis zu acht Ursachen eingetragen werden.

5. Straßenverkehrsunfälle und Verunglückte nach Kreisen

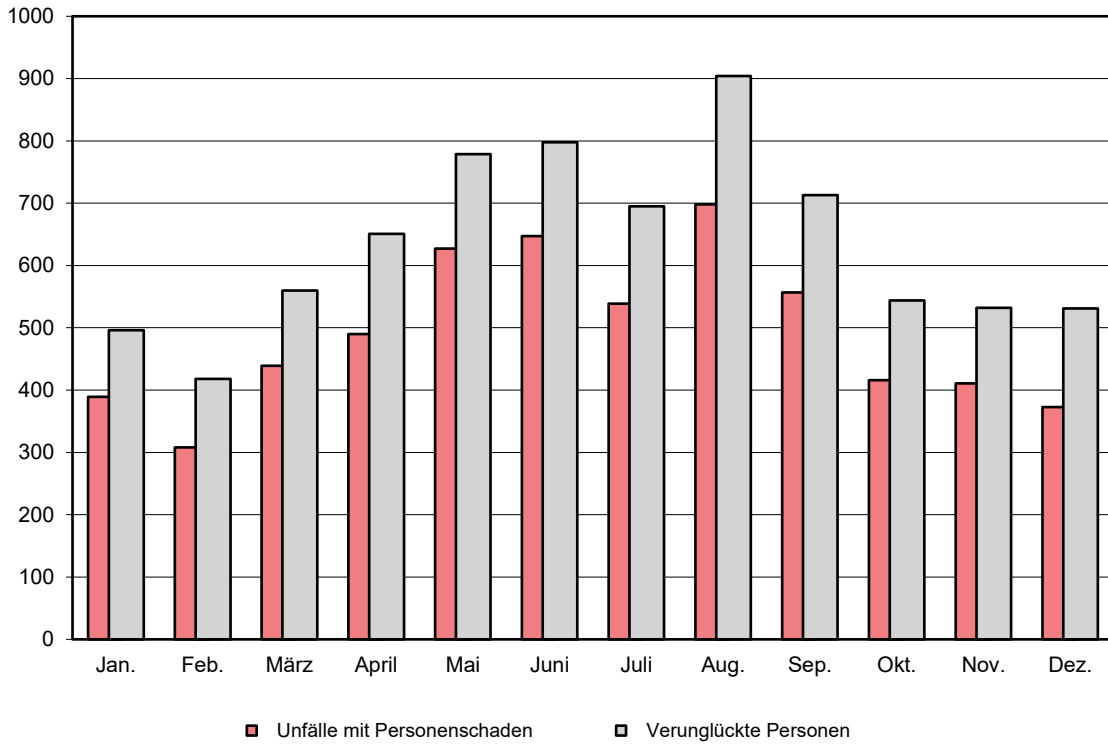
Kreisfreie Stadt Landkreis Land ----- Ortslage	Unfälle ins- gesamt	Davon mit				Verun- glückte Personen ins- gesamt	Davon		
		Per- sonen- schaden	nur Sach- schaden	davon			Getö- tete	Schw.- verletzte	Leicht- verletzte
				schwer- wiegende Unfälle mit nur Sachschä- den	übrige Unfälle				
April 2026									
Stadt Erfurt	443	60	383	13	370	73	1	8	64
innerorts	377	51	326	9	317	60	-	7	53
außerorts ohne Autobahn	28	5	23	-	23	9	-	1	8
auf Autobahnen	38	4	34	4	30	4	1	-	3
Stadt Gera	193	16	177	11	166	22	-	-	22
innerorts	165	14	151	9	142	20	-	-	20
außerorts ohne Autobahn	21	1	20	2	18	1	-	-	1
auf Autobahnen	7	1	6	-	6	1	-	-	1
Stadt Jena	178	14	164	3	161	19	-	2	17
innerorts	168	14	154	3	151	19	-	2	17
außerorts ohne Autobahn	6	-	6	-	6	-	-	-	-
auf Autobahnen	4	-	4	-	4	-	-	-	-
Stadt Suhl	50	3	47	3	44	4	-	1	3
innerorts	45	3	42	3	39	4	-	1	3
außerorts ohne Autobahn	3	-	3	-	3	-	-	-	-
auf Autobahnen	2	-	2	-	2	-	-	-	-
Stadt Weimar	138	12	126	2	124	12	-	4	8
innerorts	120	11	109	2	107	11	-	3	8
außerorts ohne Autobahn	13	1	12	-	12	1	-	1	-
auf Autobahnen	5	-	5	-	5	-	-	-	-
Eichsfeld	201	17	184	5	179	27	1	3	23
innerorts	109	9	100	4	96	11	1	2	8
außerorts ohne Autobahn	74	5	69	-	69	10	-	1	9
auf Autobahnen	18	3	15	1	14	6	-	-	6
Nordhausen	177	23	154	6	148	28	-	5	23
innerorts	118	16	102	3	99	18	-	4	14
außerorts ohne Autobahn	46	5	41	1	40	5	-	1	4
auf Autobahnen	13	2	11	2	9	5	-	-	5
Wartburgkreis	327	32	295	14	281	46	-	13	33
innerorts	200	24	176	8	168	32	-	6	26
außerorts ohne Autobahn	108	3	105	4	101	5	-	2	3
auf Autobahnen	19	5	14	2	12	9	-	5	4
Unstrut-Hainich-Kreis	186	15	171	3	168	17	-	3	14
innerorts	131	13	118	2	116	14	-	1	13
außerorts ohne Autobahn	55	2	53	1	52	3	-	2	1
auf Autobahnen	x	x	x	x	x	x	x	x	x
Kyffhäuserkreis	163	22	141	6	135	29	1	12	16
innerorts	94	19	75	2	73	26	1	10	15
außerorts ohne Autobahn	61	3	58	3	55	3	-	2	1
auf Autobahnen	8	-	8	1	7	-	-	-	-
Schmalkalden-Meiningen	210	29	181	4	177	39	-	15	24
innerorts	123	16	107	4	103	20	-	8	12
außerorts ohne Autobahn	77	13	64	-	64	19	-	7	12
auf Autobahnen	10	-	10	-	10	-	-	-	-

Noch: 5. Straßenverkehrsunfälle und Verunglückte nach Kreisen

Kreisfreie Stadt Landkreis Land ----- Ortslage	Unfälle ins- gesamt	Davon mit				Verun- glückte Personen ins- gesamt	Davon		
		Per- sonen- schaden	nur Sach- schaden	davon			Getö- tete	Schw.- verletzte	Leicht- verletzte
				schwer- wiegende Unfälle mit nur Sachscha- den	übrige Unfälle				
Noch: April 2026									
Gotha	231	18	213	9	204	23	-	5	18
innerorts	144	12	132	4	128	17	-	3	14
außerorts ohne Autobahn	72	4	68	4	64	4	-	2	2
auf Autobahnen	15	2	13	1	12	2	-	-	2
Sömmerda	135	11	124	4	120	11	-	3	8
innerorts	62	4	58	1	57	4	-	2	2
außerorts ohne Autobahn	66	5	61	3	58	5	-	1	4
auf Autobahnen	7	2	5	-	5	2	-	-	2
Hildburghausen	99	13	86	-	86	13	1	4	8
innerorts	42	5	37	-	37	5	-	1	4
außerorts ohne Autobahn	48	6	42	-	42	6	1	1	4
auf Autobahnen	9	2	7	-	7	2	-	2	-
Ilm-Kreis	192	24	168	12	156	32	-	3	29
innerorts	105	9	96	10	86	12	-	1	11
außerorts ohne Autobahn	54	7	47	-	47	10	-	1	9
auf Autobahnen	33	8	25	2	23	10	-	1	9
Weimarer Land	191	22	169	7	162	25	1	8	16
innerorts	97	12	85	3	82	12	1	3	8
außerorts ohne Autobahn	71	4	67	3	64	6	-	2	4
auf Autobahnen	23	6	17	1	16	7	-	3	4
Sonneberg	120	19	101	6	95	22	-	9	13
innerorts	92	14	78	6	72	15	-	5	10
außerorts ohne Autobahn	28	5	23	-	23	7	-	4	3
auf Autobahnen	x	x	x	x	x	x	x	x	x
Saalfeld-Rudolstadt	195	14	181	7	174	16	-	4	12
innerorts	135	12	123	5	118	14	-	4	10
außerorts ohne Autobahn	60	2	58	2	56	2	-	-	2
auf Autobahnen	x	x	x	x	x	x	x	x	x
Saale-Holzland-Kreis	234	14	220	9	211	19	-	1	18
innerorts	91	5	86	3	83	8	-	1	7
außerorts ohne Autobahn	87	3	84	-	84	3	-	-	3
auf Autobahnen	56	6	50	6	44	8	-	-	8
Saale-Orla-Kreis	191	17	174	6	168	29	2	10	17
innerorts	73	7	66	2	64	7	-	2	5
außerorts ohne Autobahn	75	6	69	2	67	13	1	6	6
auf Autobahnen	43	4	39	2	37	9	1	2	6
Greiz	169	16	153	9	144	22	-	8	14
innerorts	97	8	89	4	85	9	-	3	6
außerorts ohne Autobahn	63	7	56	4	52	10	-	5	5
auf Autobahnen	9	1	8	1	7	3	-	-	3
Altenburger Land	160	20	140	3	137	23	2	7	14
innerorts	102	13	89	3	86	13	1	3	9
außerorts ohne Autobahn	50	7	43	-	43	10	1	4	5
auf Autobahnen	8	-	8	-	8	-	-	-	-
Thüringen	4 183	431	3 752	142	3 610	551	9	128	414
innerorts	2 690	291	2 399	90	2 309	351	4	72	275
außerorts ohne Autobahn	1 166	94	1 072	29	1 043	132	3	43	86
auf Autobahnen	327	46	281	23	258	68	2	13	53
Davon									
kreisfreie Städte	1 002	105	897	32	865	130	1	15	114
Landkreise	3 181	326	2 855	110	2 745	421	8	113	300

Straßenverkehrsunfälle mit Personenschaden

2025



2026

